



ประกาศกรมป่าไม้
เรื่อง กำหนดให้บริเวณพื้นที่ป่าสงวนแห่งชาติ ป่าแม่ลาวฝั่งซ้าย
ในท้องที่ตำบลแม่สรวย อำเภอแม่สรวย จังหวัดเชียงราย เป็นป่านันทนาการ

เพื่อประโยชน์ในการควบคุม ดูแล รักษาหรือบำรุงป่าสงวนแห่งชาติ รวมถึงการให้บริการหรือให้ความสะดวกต่างๆ แก่ประชาชนในเขตป่าสงวนแห่งชาติ อาศัยอำนาจตามความในมาตรา ๑๙ แห่งพระราชบัญญัติป่าสงวนแห่งชาติ พ.ศ. ๒๕๐๗ มาตรา ๑๙/๑ แห่งพระราชบัญญัติป่าสงวนแห่งชาติ พ.ศ. ๒๕๐๗ ซึ่งแก้ไขเพิ่มเติมโดยพระราชบัญญัติป่าสงวนแห่งชาติ (ฉบับที่ ๔) พ.ศ. ๒๕๕๙ ข้อ ๓ แห่งระเบียบกรมป่าไม้ ว่าด้วยการเก็บค่าบริการหรือค่าตอบแทนสำหรับบริการที่พนักงานเจ้าหน้าที่ได้ให้บริการหรือให้ความสะดวกต่างๆ แก่ประชาชนในเขตป่าสงวนแห่งชาติ พ.ศ. ๒๕๖๓ และมาตรา ๓๒ แห่งพระราชบัญญัติระเบียบบริหารราชการแผ่นดิน พ.ศ. ๒๕๓๔ ซึ่งแก้ไขเพิ่มเติมโดยพระราชบัญญัติระเบียบบริหารราชการแผ่นดิน (ฉบับที่ ๕) พ.ศ. ๒๕๔๕ อธิบดีกรมป่าไม้ จึงออกประกาศ ดังนี้

ข้อ ๑ ประกาศนี้เรียกว่า “ประกาศกรมป่าไม้ เรื่อง กำหนดให้บริเวณพื้นที่ป่าสงวนแห่งชาติ ป่าแม่ลาวฝั่งซ้าย ในท้องที่ตำบลแม่สรวย อำเภอแม่สรวย จังหวัดเชียงราย เป็นป่านันทนาการ”

ข้อ ๒ กำหนดให้บริเวณพื้นที่ป่าสงวนแห่งชาติ ป่าแม่ลาวฝั่งซ้าย ในท้องที่ตำบลแม่สรวย อำเภอแม่สรวย จังหวัดเชียงราย ภายในแนวเขตตามแผนที่แนบท้ายประกาศนี้เป็น “ป่านันทนาการน้ำพุร้อนโป่งปูเฟื่อง”

ทั้งนี้ ตั้งแต่บัดนี้เป็นต้นไป

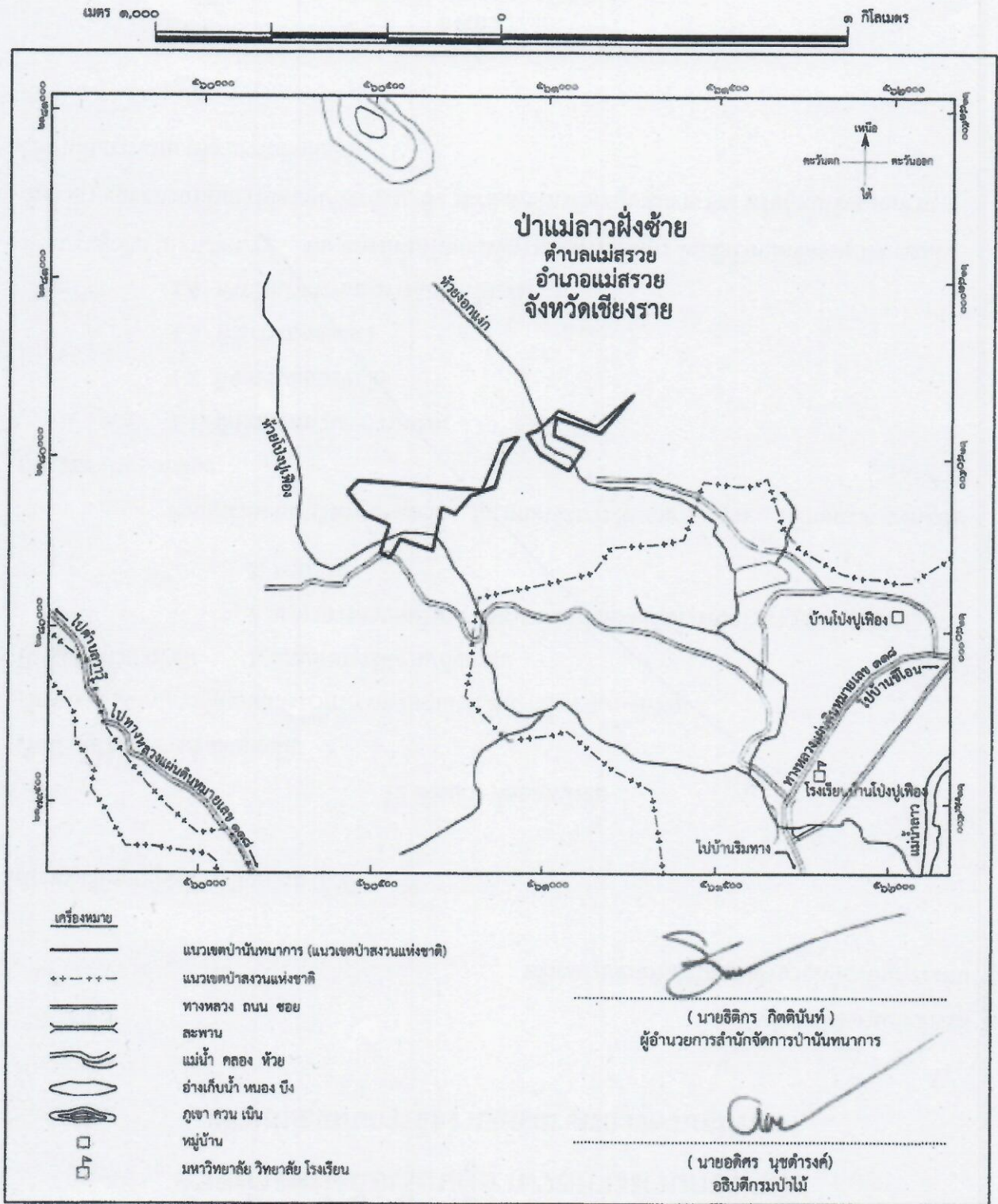
ประกาศ ณ วันที่ ๒๐ กันยายน พ.ศ. ๒๕๖๔

(นายอดิศร นุชดำรงค์)

อธิบดีกรมป่าไม้

แผนที่สังเขปท้ายประกาศกรมป่าไม้
เรื่อง กำหนดให้บริเวณพื้นที่ป่าสงวนแห่งชาติ ป่าแม่ลาวฝั่งซ้าย
ในท้องที่ตำบลแม่สรวย อำเภอแม่สรวย จังหวัดเชียงราย
เป็นป่านันทนาการ

เนื้อที่ประมาณ ๔๐ ไร่
มาตราส่วน ๑ : ๑๒,๐๐๐





ประกาศกรมป่าไม้
เรื่อง กำหนดให้บริเวณพื้นที่ป่าสงวนแห่งชาติ ป่าลุ่มน้ำวังทองฝั่งซ้าย
ในท้องที่ตำบลเนินมะปราง และตำบลบ้านมุง อำเภอเนินมะปราง จังหวัดพิษณุโลก
เป็นป่านันทนาการ

เพื่อประโยชน์ในการควบคุม ดูแล รักษาหรือบำรุงป่าสงวนแห่งชาติ รวมถึงการให้บริการหรือให้ความสะดวกต่าง ๆ แก่ประชาชนในเขตป่าสงวนแห่งชาติ อาศัยอำนาจตามความในมาตรา ๑๙ แห่งพระราชบัญญัติป่าสงวนแห่งชาติ พ.ศ. ๒๕๐๗ มาตรา ๑๙/๑ แห่งพระราชบัญญัติป่าสงวนแห่งชาติ พ.ศ. ๒๕๐๗ ซึ่งแก้ไขเพิ่มเติมโดยพระราชบัญญัติป่าสงวนแห่งชาติ (ฉบับที่ ๔) พ.ศ. ๒๕๕๙ ข้อ ๓ แห่งระเบียบกรมป่าไม้ ว่าด้วยการเก็บค่าบริการหรือค่าตอบแทนสำหรับการที่พนักงานเจ้าหน้าที่ให้บริการหรือให้ความสะดวกต่าง ๆ แก่ประชาชนในเขตป่าสงวนแห่งชาติ พ.ศ. ๒๕๖๓ และมาตรา ๓๒ แห่งพระราชบัญญัติระเบียบบริหารราชการแผ่นดิน พ.ศ. ๒๕๓๔ ซึ่งแก้ไขเพิ่มเติมโดยพระราชบัญญัติระเบียบบริหารราชการแผ่นดิน (ฉบับที่ ๕) พ.ศ. ๒๕๔๕ อธิบดีกรมป่าไม้ จึงออกประกาศ ดังนี้

ข้อ ๑ ประกาศนี้เรียกว่า “ประกาศกรมป่าไม้ เรื่อง กำหนดให้บริเวณพื้นที่ป่าสงวนแห่งชาติ ป่าลุ่มน้ำวังทองฝั่งซ้าย ในท้องที่ตำบลเนินมะปราง และตำบลบ้านมุง อำเภอเนินมะปราง จังหวัดพิษณุโลก เป็นป่านันทนาการ”

ข้อ ๒ กำหนดให้บริเวณพื้นที่ป่าสงวนแห่งชาติ ป่าลุ่มน้ำวังทองฝั่งซ้าย ในท้องที่ตำบลเนินมะปราง และตำบลบ้านมุง อำเภอเนินมะปราง จังหวัดพิษณุโลก ภายในแนวเขตตามแผนที่แนบท้ายประกาศนี้เป็น “ป่านันทนาการภูผาทินบ้านมุง”

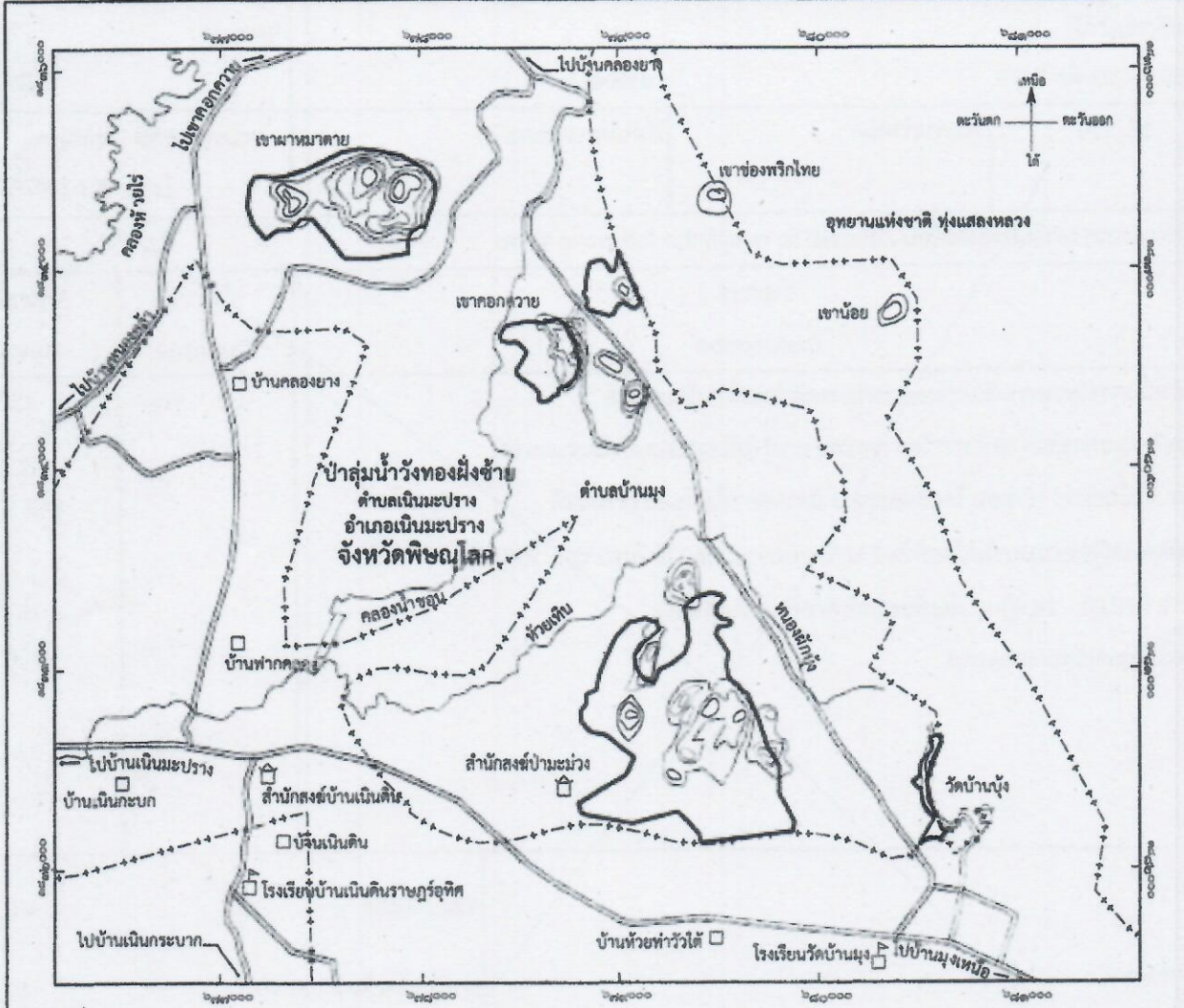
ทั้งนี้ ตั้งแต่บัดนี้เป็นต้นไป

ประกาศ ณ วันที่ ๒๐ กันยายน พ.ศ. ๒๕๖๔

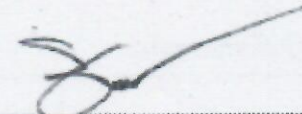
(นายอดิศร นุชดำรงค์)
อธิบดีกรมป่าไม้


แผนที่สังเขบท้ายประกาศกรมป่าไม้
เรื่อง กำหนดให้บริเวณพื้นที่ป่าสงวนแห่งชาติ ป่าลุ่มน้ำวังทองฝั่งซ้าย
ในท้องที่ตำบลเนินมะปราง และตำบลบ้านมุง อำเภอเนินมะปราง จังหวัดพิษณุโลก
เป็นป่าันทนาการ

เนื้อที่ประมาณ ๘๑๑ ไร่
มาตราส่วน ๑ : ๒๕,๐๐๐



- เครื่องหมาย**
- แนวเขตป่าันทนาการ
 - - - - - แนวเขตป่าสงวนแห่งชาติ แนวเขตอุทยานแห่งชาติ
 - == ทางหลวง ถนน ซอย
 - ~ แม่น้ำ คลอง ห้วย
 - อ่างเก็บน้ำหนอง บึง
 - ⊖ กูหา ควน เนิน
 - หมู่บ้าน
 - มหาวิทยาลัย วิทยาลัย โรงเรียน
 - ⊕ วัด ศาลสถาน


(นายอิศกร กิตตินันท์)
ผู้อำนวยการสำนักจัดการป่าันทนาการ


(นายอิศกร นุชดำรง)
อธิบดีกรมป่าไม้



ประกาศกรมป่าไม้

เรื่อง กำหนดให้บริการพื้นที่ป่าสงวนแห่งชาติ ป่าแม่ฮ่องป้อ ป่าห้วยแก้วและป่าแม่อิงฝิ่งซ้าย
และป่าสงวนแห่งชาติ ป่าห้วยบงและป่าห้วยเคียน
ในท้องที่ตำบลดงเจน อำเภอภูกามยาว และตำบลบ้านต้า ตำบลท่าวังทอง อำเภอเมืองพะเยา จังหวัดพะเยา
เป็นป่านันทนาการ

เพื่อประโยชน์ในการควบคุม ดูแล รักษาหรือบำรุงป่าสงวนแห่งชาติ รวมถึงการให้บริการหรือให้ความสะดวกต่าง ๆ แก่ประชาชนในเขตป่าสงวนแห่งชาติ อาศัยอำนาจตามความในมาตรา ๑๙ แห่งพระราชบัญญัติป่าสงวนแห่งชาติ พ.ศ. ๒๕๐๗ มาตรา ๑๙/๑ แห่งพระราชบัญญัติป่าสงวนแห่งชาติ พ.ศ. ๒๕๐๗ ซึ่งแก้ไขเพิ่มเติมโดยพระราชบัญญัติป่าสงวนแห่งชาติ (ฉบับที่ ๔) พ.ศ. ๒๕๕๙ ข้อ ๓ แห่งระเบียบกรมป่าไม้ ว่าด้วยการเก็บค่าบริการหรือค่าตอบแทนสำหรับการที่พนักงานเจ้าหน้าที่ได้ให้บริการหรือให้ความสะดวกต่าง ๆ แก่ประชาชนในเขตป่าสงวนแห่งชาติ พ.ศ. ๒๕๖๓ และมาตรา ๓๒ แห่งพระราชบัญญัติระเบียบบริหารราชการแผ่นดิน พ.ศ. ๒๕๓๔ ซึ่งแก้ไขเพิ่มเติมโดยพระราชบัญญัติระเบียบบริหารราชการแผ่นดิน (ฉบับที่ ๕) พ.ศ. ๒๕๕๕ อธิบดีกรมป่าไม้ จึงออกประกาศ ดังนี้

ข้อ ๑ ประกาศนี้เรียกว่า “ประกาศกรมป่าไม้ เรื่อง กำหนดให้บริการพื้นที่ป่าสงวนแห่งชาติ ป่าแม่ฮ่องป้อ ป่าห้วยแก้วและป่าแม่อิงฝิ่งซ้าย และป่าสงวนแห่งชาติ ป่าห้วยบงและป่าห้วยเคียน ในท้องที่ตำบลดงเจน อำเภอภูกามยาว และตำบลบ้านต้า ตำบลท่าวังทอง อำเภอเมืองพะเยา จังหวัดพะเยา เป็นป่านันทนาการ”

ข้อ ๒ กำหนดให้บริการพื้นที่ป่าสงวนแห่งชาติ ป่าสงวนแห่งชาติ ป่าแม่ฮ่องป้อ ป่าห้วยแก้วและป่าแม่อิงฝิ่งซ้าย และป่าสงวนแห่งชาติ ป่าห้วยบงและป่าห้วยเคียน ในท้องที่ตำบลดงเจน อำเภอภูกามยาว และตำบลบ้านต้า ตำบลท่าวังทอง อำเภอเมืองพะเยา จังหวัดพะเยา ภายในแนวเขตตามแผนที่แนบท้ายประกาศนี้เป็น “ป่านันทนาการบ่อสิบสอง”

ทั้งนี้ ตั้งแต่บัดนี้เป็นต้นไป

ประกาศ ณ วันที่ ๒๐ กันยายน พ.ศ. ๒๕๖๔

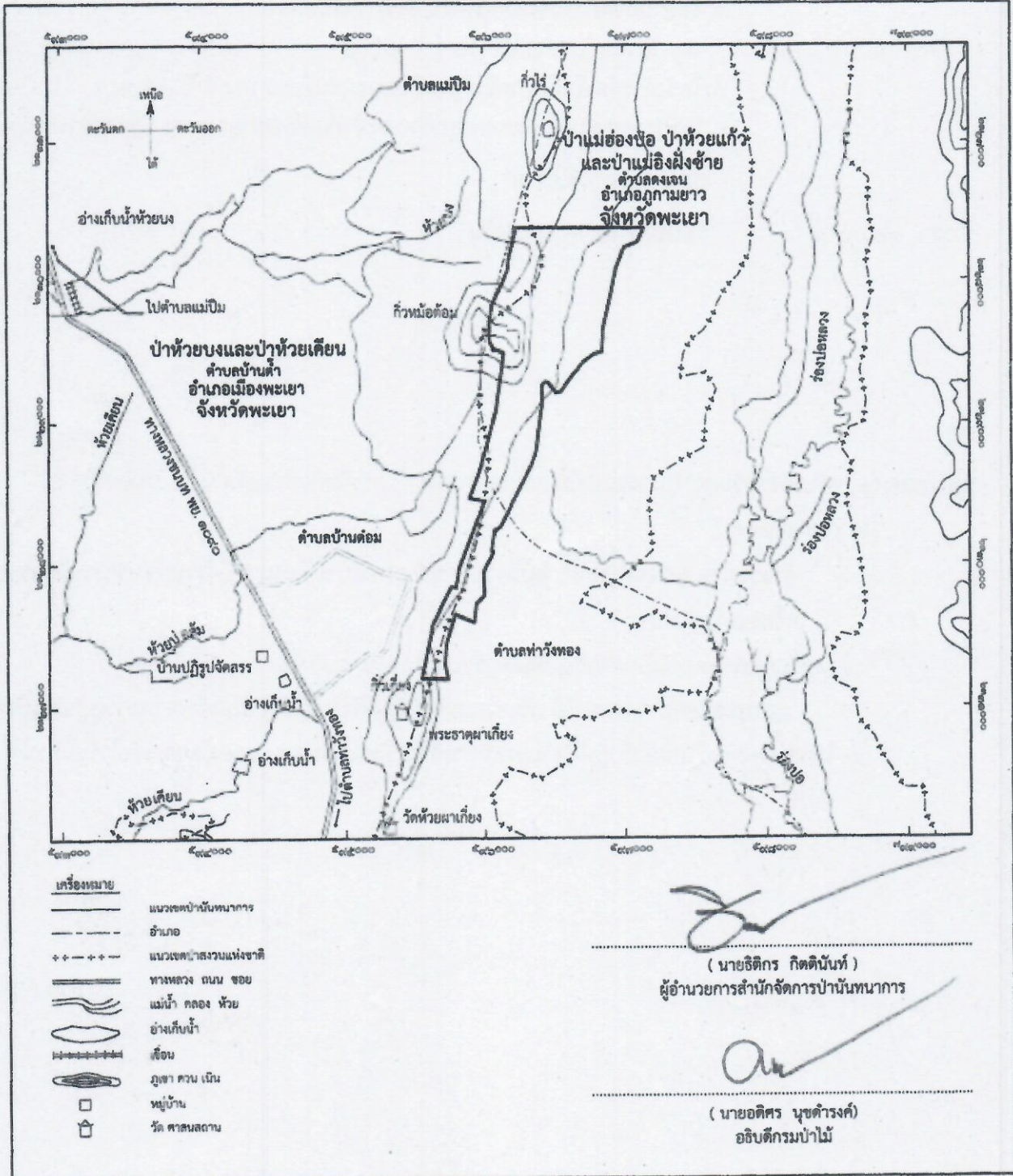
(นายอดิศร นุชดำรงค์)

อธิบดีกรมป่าไม้

แผนที่สังเขปท้ายประกาศกรมป่าไม้
 เรื่อง กำหนดให้บริเวณพื้นที่ป่าสงวนแห่งชาติ ป่าแม่ฮ่องป้อ ป่าห้วยแก้ว และป่าแม่ืองฝิ่งซ้าย
 และป่าสงวนแห่งชาติ ป่าห้วยบงและป่าห้วยเคียน
 ในท้องที่ตำบลลงเงิน อำเภอภูกามยาว และตำบลบ้านต้า ตำบลท่าวังทอง อำเภอเมืองพะเยา จังหวัดพะเยา
 เป็นป่านันทนาการ

เนื้อที่ประมาณ ๘๕๐ ไร่
 มาตรฐานส่วน ๑ : ๓๐,๐๐๐

เมตร ๑,๐๐๐ ๐ ๑ ๒ กิโลเมตร



- เครื่องหมาย**
- แนวเขตป่านันทนาการ
 - อำเภอ
 - แนวเขตป่าสงวนแห่งชาติ
 - ทางหลวง ถนน ซอย
 - แม่น้ำ คลอง ห้วย
 - อ่างเก็บน้ำ
 - เคียน
 - ภูเขา ควบ เนิน
 - หมู่บ้าน
 - วัด ศาลาสถาน

(นายชิตกร กิตตินันท์)
 ผู้อำนวยการสำนักจัดการป่านันทนาการ

(นายชิตกร นุชดำรง)
 อธิบดีกรมป่าไม้



ประกาศกรมป่าไม้
เรื่อง กำหนดให้บริเวณพื้นที่ป่าสงวนแห่งชาติ ป่าน้ำหนาว
ในท้องที่ตำบลน้ำหนาว และตำบลโคกมน อำเภอเมืองน้ำหนาว จังหวัดเพชรบูรณ์
เป็นป่านันทนาการ

เพื่อประโยชน์ในการควบคุม ดูแล รักษาหรือบำรุงป่าสงวนแห่งชาติ รวมถึงการให้บริการหรือให้ความสะดวกต่าง ๆ แก่ประชาชนในเขตป่าสงวนแห่งชาติ อาศัยอำนาจตามความในมาตรา ๑๙ แห่งพระราชบัญญัติป่าสงวนแห่งชาติ พ.ศ. ๒๕๐๗ มาตรา ๑๙/๑ แห่งพระราชบัญญัติป่าสงวนแห่งชาติ พ.ศ. ๒๕๐๗ ซึ่งแก้ไขเพิ่มเติมโดยพระราชบัญญัติป่าสงวนแห่งชาติ (ฉบับที่ ๔) พ.ศ. ๒๕๕๙ ข้อ ๓ แห่งระเบียบกรมป่าไม้ ว่าด้วยการเก็บค่าบริการหรือค่าตอบแทนสำหรับการที่พนักงานเจ้าหน้าที่ได้ให้บริการหรือให้ความสะดวกต่าง ๆ แก่ประชาชนในเขตป่าสงวนแห่งชาติ พ.ศ. ๒๕๖๓ และมาตรา ๓๒ แห่งพระราชบัญญัติระเบียบบริหารราชการแผ่นดิน พ.ศ. ๒๕๓๔ ซึ่งแก้ไขเพิ่มเติมโดยพระราชบัญญัติระเบียบบริหารราชการแผ่นดิน (ฉบับที่ ๕) พ.ศ. ๒๕๔๕ อธิบดีกรมป่าไม้ จึงออกประกาศ ดังนี้

ข้อ ๑ ประกาศนี้เรียกว่า “ประกาศกรมป่าไม้ เรื่อง กำหนดให้บริเวณพื้นที่ป่าสงวนแห่งชาติ ป่าน้ำหนาว ในท้องที่ตำบลน้ำหนาว และตำบลโคกมน อำเภอเมืองน้ำหนาว จังหวัดเพชรบูรณ์ เป็นป่านันทนาการ”

ข้อ ๒ กำหนดให้บริเวณพื้นที่ป่าสงวนแห่งชาติ ป่าน้ำหนาว ในท้องที่ตำบลน้ำหนาว และตำบลโคกมน อำเภอเมืองน้ำหนาว จังหวัดเพชรบูรณ์ ภายในแนวเขตตามแผนที่แนบท้ายประกาศนี้เป็น “ป่านันทนาการดงรอยเท้าอาร์โคเซอร์”

ทั้งนี้ ตั้งแต่บัดนี้เป็นต้นไป

ประกาศ ณ วันที่ ๒๐ กันยายน พ.ศ. ๒๕๖๔

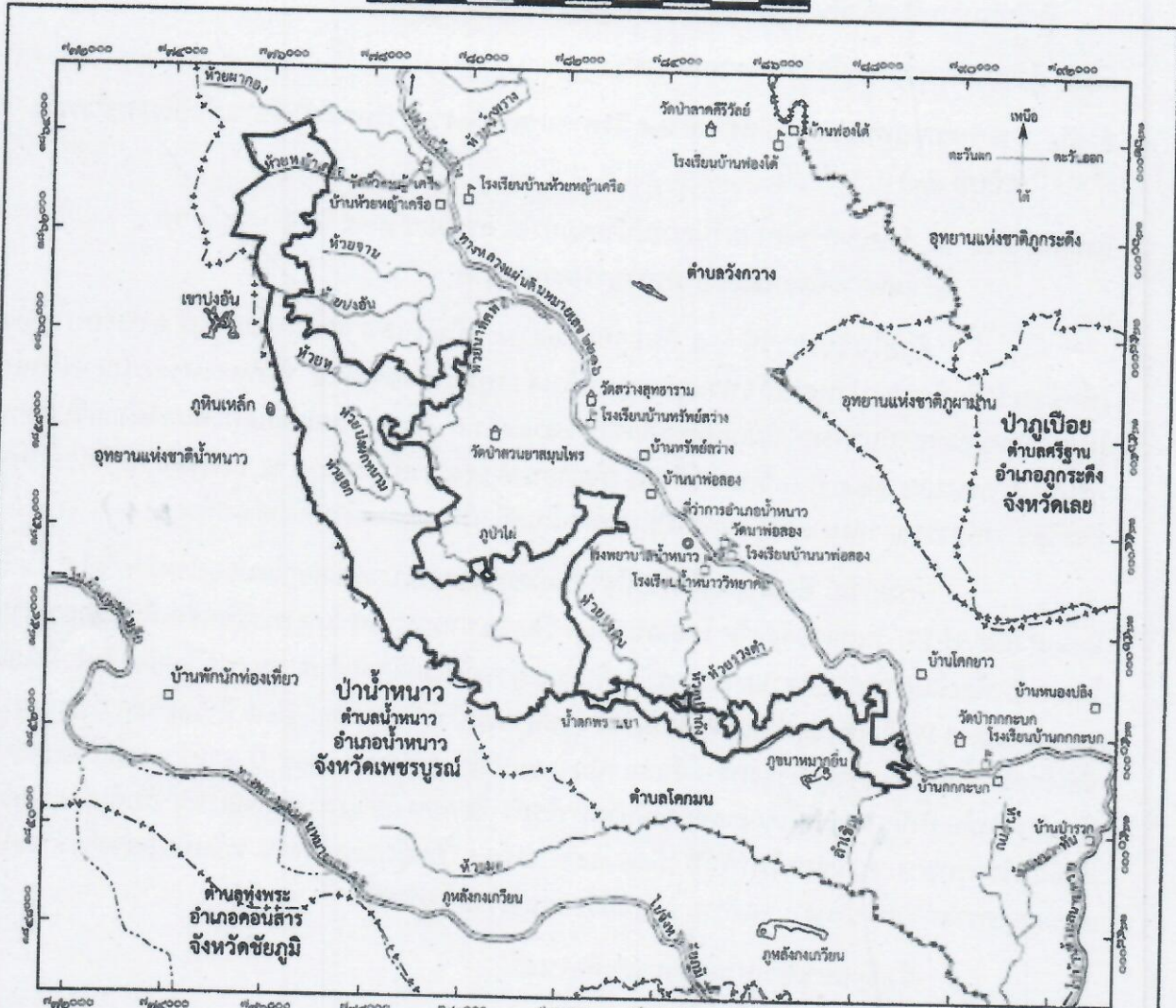
(นายอดิศร นุชดำรงค์)

อธิบดีกรมป่าไม้

แผนที่สังเขปท้ายประกาศกรมป่าไม้
เรื่อง กำหนดให้บริเวณพื้นที่ป่าสงวนแห่งชาติ ป่าน้ำหนาว
ในท้องที่ตำบลน้ำหนาว และตำบลโคกมน อำเภอป่าสัก จังหวัดเพชรบูรณ์
เป็นป่านันทนาการ

เนื้อที่ประมาณ ๑๙,๑๓๗ ไร่
มาตราส่วน ๑ : ๑๐๐,๐๐๐

เมตร ๑,๐๐๐ ๐ ๑ ๒ ๓ ๔ ๕ ๖ ๗ ๘ กิโลเมตร



เครื่องหมาย

- | | | | |
|--|--|--|-------------------------------|
| | แนวเขตป่านันทนาการ | | ภูเขา ควบ เบน |
| | จังหวัด | | ที่ว่าการอำเภอ |
| | แนวเขตป่าสงวนแห่งชาติ แนวเขตอุทยานแห่งชาติ | | โรงพยาบาล สถานีอนามัย |
| | ทางหลวง ถนน ซอย | | หมู่บ้าน |
| | แม่น้ำ คลอง ห้วย | | มหาวิทยาลัย วิทยาลัย โรงเรียน |
| | อ่างเก็บน้ำ ท้อง บึง | | วัด ศาลสถาน |

(นายธิตกร กิตตินันท์)
ผู้อำนวยการสำนักจัดการป่านันทนาการ

(นายธิตกร นุชดำรง)
อธิบดีกรมป่าไม้



ประกาศกรมป่าไม้
เรื่อง กำหนดให้บริเวณพื้นที่ป่าสงวนแห่งชาติ ป่าดงกุโหล่น
ในท้องที่ตำบลนาเลิน ตำบลลาดควาย ตำบลหนามแท่ง และตำบลนาคำ อำเภอศรีเมืองใหม่ จังหวัดอุบลราชธานี
เป็นป่านันทนาการ

เพื่อประโยชน์ในการควบคุม ดูแล รักษาหรือบำรุงป่าสงวนแห่งชาติ รวมถึงการให้บริการหรือให้ความสะดวกต่าง ๆ แก่ประชาชนในเขตป่าสงวนแห่งชาติ อาศัยอำนาจตามความในมาตรา ๑๙ แห่งพระราชบัญญัติป่าสงวนแห่งชาติ พ.ศ. ๒๕๐๗ มาตรา ๑๙/๑ แห่งพระราชบัญญัติป่าสงวนแห่งชาติ พ.ศ. ๒๕๐๗ ซึ่งแก้ไขเพิ่มเติมโดยพระราชบัญญัติป่าสงวนแห่งชาติ (ฉบับที่ ๔) พ.ศ. ๒๕๕๙ ข้อ ๓ แห่งระเบียบกรมป่าไม้ ว่าด้วยการเก็บค่าบริการหรือค่าตอบแทนสำหรับการที่พนักงานเจ้าหน้าที่ได้ให้บริการหรือให้ความสะดวกต่าง ๆ แก่ประชาชนในเขตป่าสงวนแห่งชาติ พ.ศ. ๒๕๖๓ และมาตรา ๓๒ แห่งพระราชบัญญัติระเบียบบริหารราชการแผ่นดิน พ.ศ. ๒๕๓๔ ซึ่งแก้ไขเพิ่มเติมโดยพระราชบัญญัติระเบียบบริหารราชการแผ่นดิน (ฉบับที่ ๕) พ.ศ. ๒๕๔๕ อธิบดีกรมป่าไม้ จึงออกประกาศ ดังนี้

ข้อ ๑ ประกาศนี้เรียกว่า “ประกาศกรมป่าไม้ เรื่อง กำหนดให้บริเวณพื้นที่ป่าสงวนแห่งชาติ ป่าดงกุโหล่น ในท้องที่ตำบลนาเลิน ตำบลลาดควาย ตำบลหนามแท่ง และตำบลนาคำ อำเภอศรีเมืองใหม่ จังหวัดอุบลราชธานี เป็นป่านันทนาการ”

ข้อ ๒ กำหนดให้บริเวณพื้นที่ป่าสงวนแห่งชาติ ป่าดงกุโหล่น ในท้องที่ตำบลนาเลิน ตำบลลาดควาย ตำบลหนามแท่ง และตำบลนาคำ อำเภอศรีเมืองใหม่ จังหวัดอุบลราชธานี ภายในแนวเขตตามแผนที่แนบท้ายประกาศนี้เป็น “ป่านันทนาการโบราณคดี”

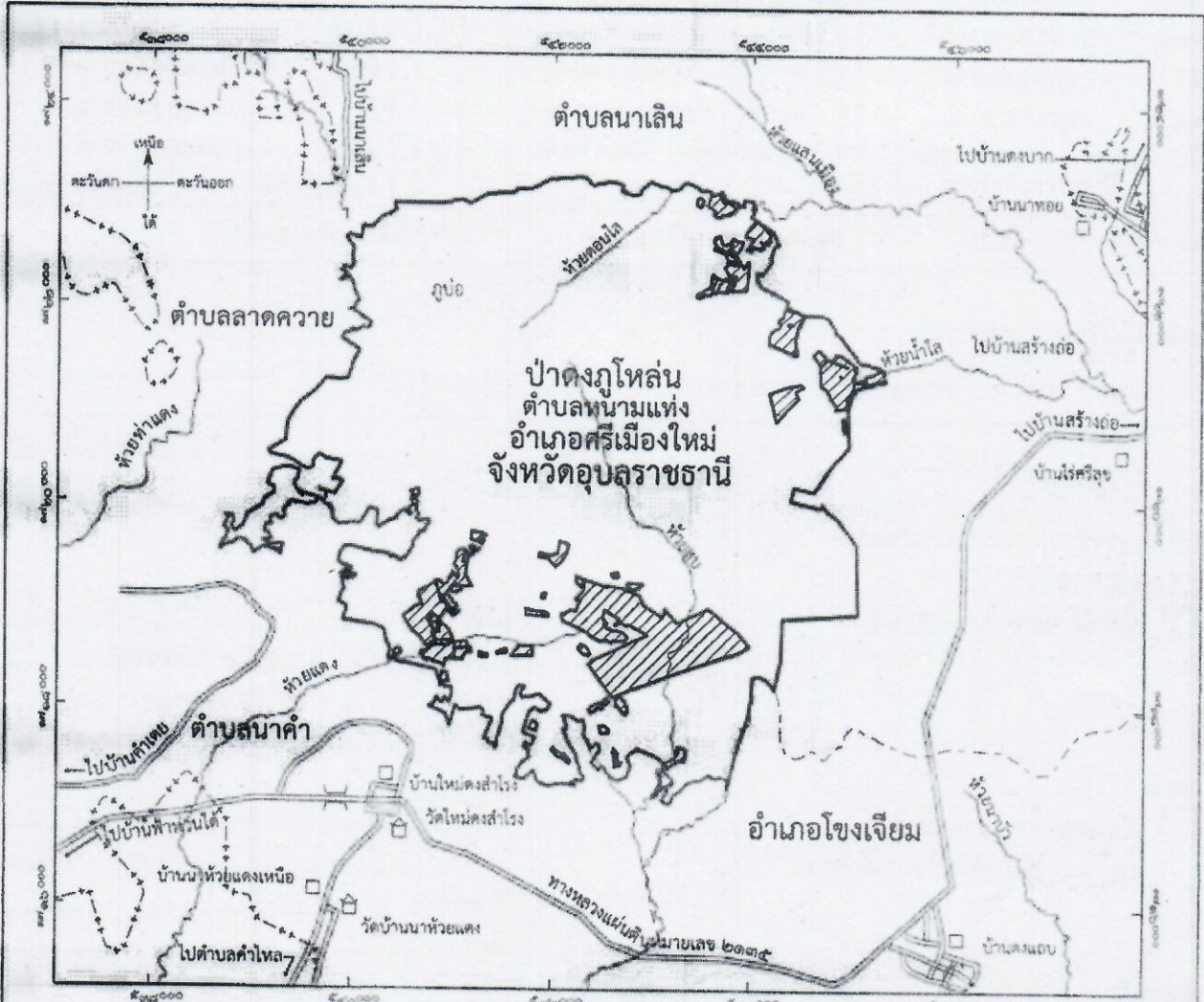
ทั้งนี้ ตั้งแต่บัดนี้เป็นต้นไป

ประกาศ ณ วันที่ ๑๑ กันยายน พ.ศ. ๒๕๖๔

(นายอดิศร นุชดำรงค์)
อธิบดีกรมป่าไม้

แผนที่สังเขบท้ายประกาศกรมป่าไม้
เรื่อง กำหนดให้บริเวณพื้นที่ป่าสงวนแห่งชาติ ป่าดงกุโหล่น
ในท้องที่ตำบลนาเลิน ตำบลลาดควาย ตำบลหนามแท่ง และตำบลนาคำ อำเภอกศรีเมืองใหม่ จังหวัดอุบลราชธานี
เป็นป่านันทนาการ

เนื้อที่ประมาณ ๑๔,๔๘๕ ไร่
มาตราส่วน ๑ : ๕๐,๐๐๐



เครื่องหมาย

- | | | | |
|--|-----------------------|--|-----------------------|
| | แนวเขตป่านันทนาการ | | หมู่บ้าน บ้าน |
| | บริเวณกันออก | | วัด ศาสนสถาน |
| | ขอบเขตอำเภอ กิ่งอำเภอ | | โรงพยาบาล สถานีอนามัย |
| | แนวเขตป่าสงวนแห่งชาติ | | |
| | ทางหลวง ถนน ขอย | | |
| | สะพาน | | |
| | แม่น้ำ คลอง ห้วย | | |
| | ภูเขา ควน เนิน | | |

(นายอดิกร กิตตินันท์)
ผู้อำนวยการสำนักจัดการป่านันทนาการ

(นายอดิสร นุชดำรงค์)
อธิบดีกรมป่าไม้



ประกาศกรมป่าไม้

เรื่อง กำหนดให้บริเวณพื้นที่ป่าสงวนแห่งชาติ ป่าดงดิบกะลา ป่ากุสิงห์ และป่าดงสีชมพู
ในท้องที่ตำบลโคกก่อง ตำบลชัยพร อำเภอเมืองบึงกาฬ และตำบลนาสิงห์ ตำบลนาสะแบง อำเภอศรีวิไล จังหวัดบึงกาฬ
เป็นป่านันทนาการ

เพื่อประโยชน์ในการควบคุม ดูแล รักษาหรือบำรุงป่าสงวนแห่งชาติ รวมถึงการให้บริการหรือให้ความสะดวกต่าง ๆ แก่ประชาชนในเขตป่าสงวนแห่งชาติ อาศัยอำนาจตามความในมาตรา ๑๙ แห่งพระราชบัญญัติป่าสงวนแห่งชาติ พ.ศ. ๒๕๐๗ มาตรา ๑๙/๑ แห่งพระราชบัญญัติป่าสงวนแห่งชาติ พ.ศ. ๒๕๐๗ ซึ่งแก้ไขเพิ่มเติมโดยพระราชบัญญัติป่าสงวนแห่งชาติ (ฉบับที่ ๔) พ.ศ. ๒๕๕๙ ข้อ ๓ แห่งระเบียบกรมป่าไม้ ว่าด้วยการเก็บค่าบริการหรือค่าตอบแทนสำหรับการที่พนักงานเจ้าหน้าที่ได้ให้บริการหรือให้ความสะดวกต่าง ๆ แก่ประชาชนในเขตป่าสงวนแห่งชาติ พ.ศ. ๒๕๖๓ และมาตรา ๓๒ แห่งพระราชบัญญัติระเบียบบริหารราชการแผ่นดิน พ.ศ. ๒๕๓๔ ซึ่งแก้ไขเพิ่มเติมโดยพระราชบัญญัติระเบียบบริหารราชการแผ่นดิน (ฉบับที่ ๕) พ.ศ. ๒๕๕๕ อธิบดีกรมป่าไม้ จึงออกประกาศ ดังนี้

ข้อ ๑ ประกาศนี้เรียกว่า “ประกาศกรมป่าไม้ เรื่อง กำหนดให้บริเวณพื้นที่ป่าสงวนแห่งชาติ ป่าดงดิบกะลา ป่ากุสิงห์ และป่าดงสีชมพู ในท้องที่ตำบลโคกก่อง ตำบลชัยพร อำเภอเมืองบึงกาฬ และตำบลนาสิงห์ ตำบลนาสะแบง อำเภอศรีวิไล จังหวัดบึงกาฬ เป็นป่านันทนาการ”

ข้อ ๒ กำหนดให้บริเวณพื้นที่ป่าสงวนแห่งชาติ ป่าดงดิบกะลา ป่ากุสิงห์ และป่าดงสีชมพู ในท้องที่ตำบลโคกก่อง ตำบลชัยพร อำเภอเมืองบึงกาฬ และตำบลนาสิงห์ ตำบลนาสะแบง อำเภอศรีวิไล จังหวัดบึงกาฬ ภายในแนวเขตตามแผนที่แนบท้ายประกาศนี้เป็น “ป่านันทนาการหินสามวาฬ”

ทั้งนี้ ตั้งแต่บัดนี้เป็นต้นไป

ประกาศ ณ วันที่ ๒๐ กันยายน พ.ศ. ๒๕๖๔

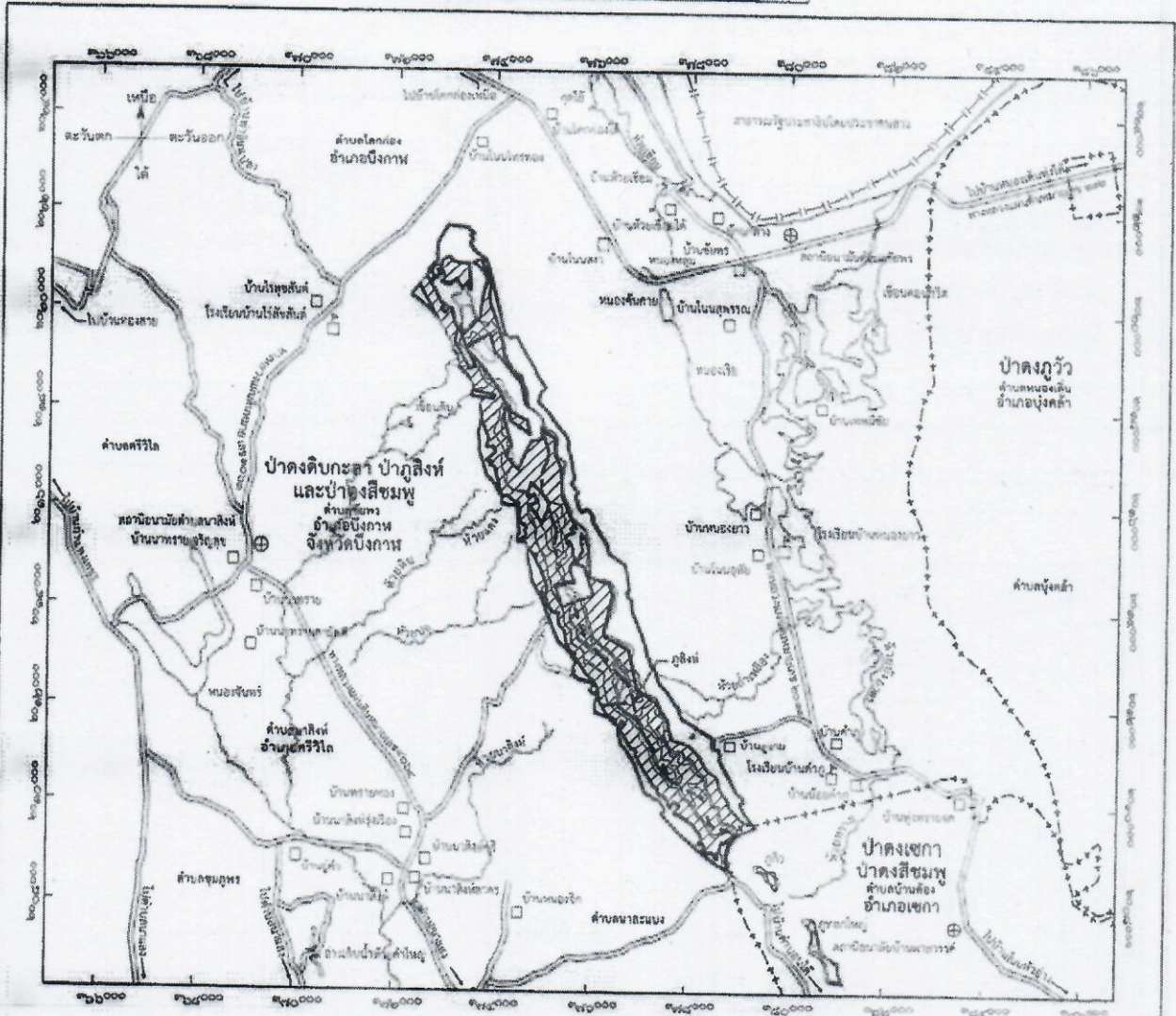
(นายอดิศร นุชดำรงค์)

อธิบดีกรมป่าไม้

แผนที่สังเขปท้ายประกาศกรมป่าไม้
เรื่อง กำหนดให้บริเวณพื้นที่ป่าสงวนแห่งชาติ ป่าดงดิบกะลา ป่ากุสิงห์ และป่าดงสีชมพู
ในท้องที่ตำบลโคกก่อ ตำบลชัยพร อำเภอเมืองบึงกาฬ และตำบลนาสิงห์ ตำบลนาสะแบง อำเภอศรีวิไล จังหวัดบึงกาฬ
เป็นป่าต้นหนากการ

เนื้อที่ประมาณ ๕,๗๓๕ ไร่
มาตราส่วน ๑ : ๑๐๐,๐๐๐

เมตร ๑,๐๐๐ ๐ ๑ ๒ ๓ ๔ ๕ ๖ ๗ ๘ กิโลเมตร



เครื่องหมาย

- | | | | |
|--|---|--|-------------------------------|
| | แนวเขตป่าต้นหนากการ | | โรงพยาบาล สถานีอนามัย |
| | บริเวณที่กินออก | | หมู่บ้าน บ้าน |
| | แนวเขตป่าสงวนแห่งชาติ | | มหาวิทยาลัย วิทยาลัย โรงเรียน |
| | แนวเขตพรมแดนตามกฎหมาย ระหว่าง | | |
| | ราชอาณาจักรไทยกับสาธารณรัฐประชาธิปไตยประชาชนลาว | | |
| | เขตอำเภอ เขตกิ่งอำเภอ | | |
| | ทางหลวง ถนน ขอบ | | |
| | สะพาน | | |
| | แม่น้ำ คลอง ห้วย | | |
| | อ่างเก็บน้ำหนอง บึง | | |
| | ภูเขา ควน เนิน | | |

(นายอติกร กิตตินันท์)
ผู้อำนวยการสำนักจัดการป่าต้นหนากการ

(นายอติกร นุชดำรงค์)
อธิบดีกรมป่าไม้



ประกาศกรมป่าไม้

เรื่อง กำหนดให้บริเวณพื้นที่ป่าสงวนแห่งชาติ ป่ากุดจับ และป่าสงวนแห่งชาติ ป่าแก่งลอยและป่าากลาง ในท้องที่ตำบลขอนยูง อำเภอกุดจับ จังหวัดอุดรธานี และตำบลกุดจิก อำเภอเมืองหนองบัวลำภู จังหวัดหนองบัวลำภู เป็นป่านันทนาการ

เพื่อประโยชน์ในการควบคุม ดูแล รักษาหรือบำรุงป่าสงวนแห่งชาติ รวมถึงการให้บริการหรือให้ความสะดวกต่าง ๆ แก่ประชาชนในเขตป่าสงวนแห่งชาติ อาศัยอำนาจตามความในมาตรา ๑๙ แห่งพระราชบัญญัติป่าสงวนแห่งชาติ พ.ศ. ๒๕๐๗ มาตรา ๑๙/๑ แห่งพระราชบัญญัติป่าสงวนแห่งชาติ พ.ศ. ๒๕๐๗ ซึ่งแก้ไขเพิ่มเติมโดยพระราชบัญญัติป่าสงวนแห่งชาติ (ฉบับที่ ๔) พ.ศ. ๒๕๕๕ ข้อ ๓ แห่งระเบียบกรมป่าไม้ ว่าด้วยการเก็บค่าบริการหรือค่าตอบแทนสำหรับบริการที่พนักงานเจ้าหน้าที่ได้ให้บริการหรือให้ความสะดวกต่าง ๆ แก่ประชาชนในเขตป่าสงวนแห่งชาติ พ.ศ. ๒๕๖๓ และมาตรา ๓๒ แห่งพระราชบัญญัติระเบียบบริหารราชการแผ่นดิน พ.ศ. ๒๕๓๔ ซึ่งแก้ไขเพิ่มเติมโดยพระราชบัญญัติระเบียบบริหารราชการแผ่นดิน (ฉบับที่ ๕) พ.ศ. ๒๕๔๕ อธิบดีกรมป่าไม้ จึงออกประกาศ ดังนี้

ข้อ ๑ ประกาศนี้เรียกว่า “ประกาศกรมป่าไม้ เรื่อง กำหนดให้บริเวณพื้นที่ป่าสงวนแห่งชาติ ป่ากุดจับ และป่าสงวนแห่งชาติ ป่าแก่งลอยและป่าากลาง ในท้องที่ตำบลขอนยูง อำเภอกุดจับ จังหวัดอุดรธานี และตำบลกุดจิก อำเภอเมืองหนองบัวลำภู จังหวัดหนองบัวลำภู เป็นป่านันทนาการ”

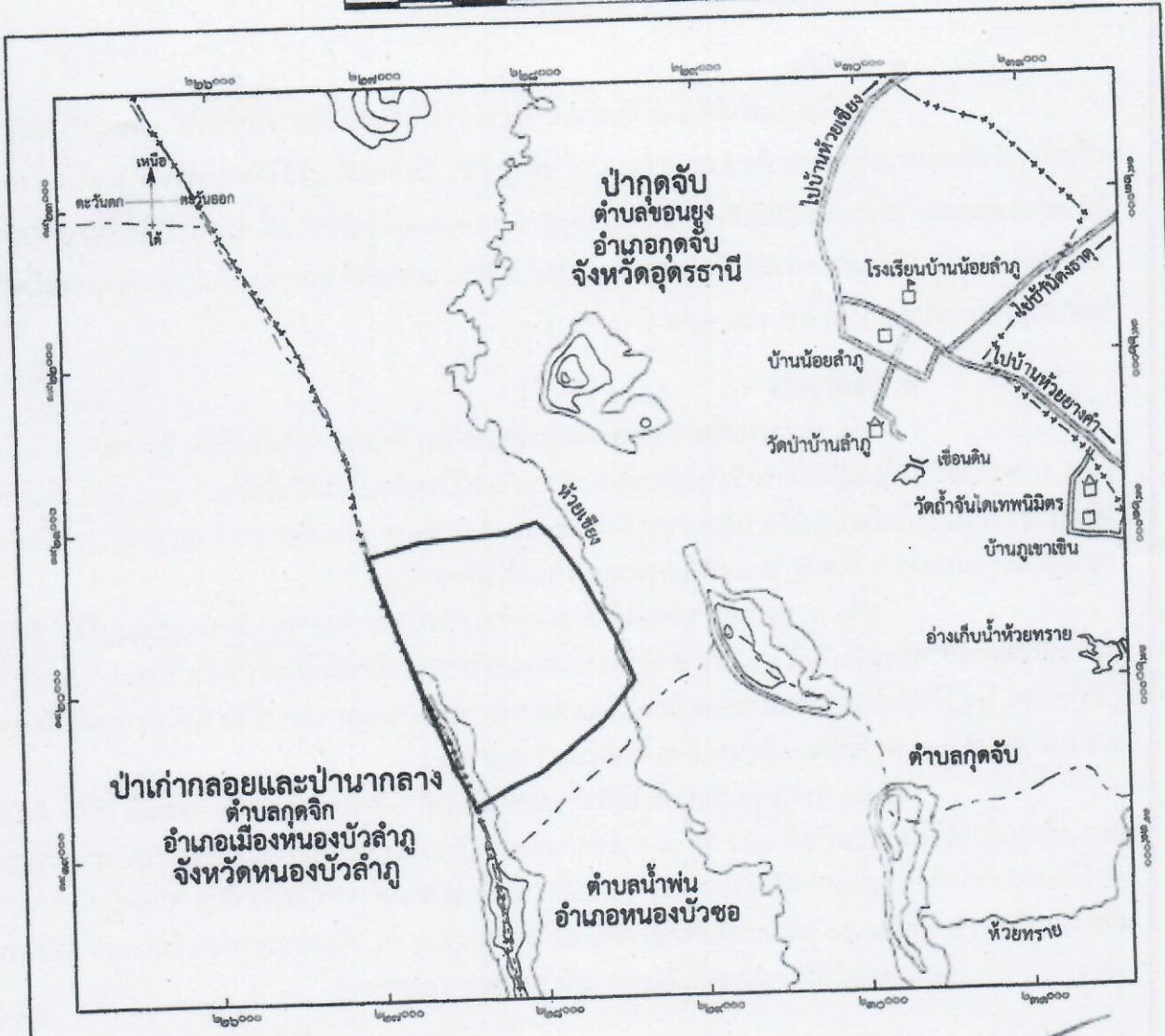
ข้อ ๒ กำหนดให้บริเวณพื้นที่ป่าสงวนแห่งชาติ ป่ากุดจับ และป่าสงวนแห่งชาติ ป่าแก่งลอย และป่าากลาง ในท้องที่ตำบลขอนยูง อำเภอกุดจับ จังหวัดอุดรธานี และตำบลกุดจิก อำเภอเมืองหนองบัวลำภู จังหวัดหนองบัวลำภู ภายในแนวเขตตามแผนที่แนบท้ายประกาศนี้เป็น “ป่านันทนาการถ้ำสิงห์” ทั้งนี้ ตั้งแต่บัดนี้เป็นต้นไป

ประกาศ ณ วันที่ ๒๐ กันยายน พ.ศ. ๒๕๖๔

(นายอดิศร นุชดำรงค์)
อธิบดีกรมป่าไม้

แผนที่สังเขปท้ายประกาศกรมป่าไม้
เรื่อง กำหนดให้บริเวณพื้นที่ป่าสงวนแห่งชาติ ป่ากุดจับ และป่าสงวนแห่งชาติ ป่าเก่ากอยและป่าากลาง
ในท้องที่ตำบลขอนแก่น อำเภอกุดจับ จังหวัดอุดรธานี และตำบลกุดจิก อำเภอเมืองหนองบัวลำภู จังหวัดหนองบัวลำภู
เป็นป่านันทนาการ

เนื้อที่ประมาณ ๑,๐๘๗ ไร่
มาตราส่วน ๑ : ๓๐,๐๐๐



- เครื่องหมาย**
- แนวเขตป่านันทนาการ
 - - - เขตจังหวัด
 - - - เขตอำเภอ กิ่งอำเภอ
 - +++ แนวเขตป่าสงวนแห่งชาติ
 - ||| สะพาน
 - ~ แม่น้ำ คลอง ห้วย
 - อ่างเก็บน้ำ หนอง บึง
 - ภูเขา ควน เป็น
 - หมู่บ้าน
 - ▭ โรงเรียน
 - ⌂ วัด ศาลสถาน

(นายอดิคร กิตตินันท์)
ผู้อำนวยการสำนักจัดการป่านันทนาการ

(นายอดิคร นุขดำรงศรี)
อธิบดีกรมป่าไม้



ประกาศกรมป่าไม้
เรื่อง กำหนดให้บริเวณพื้นที่ป่าสงวนแห่งชาติ ป่าน้ำตกเขาวีไต้
ในท้องที่ตำบลเนินหอม ตำบลบ้านพระ และตำบลดงขี้เหล็ก อำเภอเมืองปราจีนบุรี จังหวัดปราจีนบุรี
เป็นป่านันทนาการ

เพื่อประโยชน์ในการควบคุม ดูแล รักษาหรือบำรุงป่าสงวนแห่งชาติ รวมถึงการให้บริการหรือให้ความสะดวกต่าง ๆ แก่ประชาชนในเขตป่าสงวนแห่งชาติ อาศัยอำนาจตามความในมาตรา ๑๙ แห่งพระราชบัญญัติป่าสงวนแห่งชาติ พ.ศ. ๒๕๐๗ มาตรา ๑๙/๑ แห่งพระราชบัญญัติป่าสงวนแห่งชาติ พ.ศ. ๒๕๐๗ ซึ่งแก้ไขเพิ่มเติมโดยพระราชบัญญัติป่าสงวนแห่งชาติ (ฉบับที่ ๔) พ.ศ. ๒๕๕๙ ข้อ ๓ แห่งระเบียบกรมป่าไม้ ว่าด้วยการเก็บค่าบริการหรือค่าตอบแทนสำหรับการที่พนักงานเจ้าหน้าที่ได้ให้บริการหรือให้ความสะดวกต่าง ๆ แก่ประชาชนในเขตป่าสงวนแห่งชาติ พ.ศ. ๒๕๖๓ และมาตรา ๓๒ แห่งพระราชบัญญัติระเบียบบริหารราชการแผ่นดิน พ.ศ. ๒๕๓๔ ซึ่งแก้ไขเพิ่มเติมโดยพระราชบัญญัติระเบียบบริหารราชการแผ่นดิน (ฉบับที่ ๕) พ.ศ. ๒๕๔๕ อธิบดีกรมป่าไม้ จึงออกประกาศ ดังนี้

ข้อ ๑ ประกาศนี้เรียกว่า “ประกาศกรมป่าไม้ เรื่อง กำหนดให้บริเวณพื้นที่ป่าสงวนแห่งชาติ ป่าน้ำตกเขาวีไต้ ในท้องที่ตำบลเนินหอม ตำบลบ้านพระ และตำบลดงขี้เหล็ก อำเภอเมืองปราจีนบุรี จังหวัดปราจีนบุรี เป็นป่านันทนาการ”

ข้อ ๒ กำหนดให้บริเวณพื้นที่ป่าสงวนแห่งชาติ ป่าน้ำตกเขาวีไต้ ในท้องที่ตำบลเนินหอม ตำบลบ้านพระ และตำบลดงขี้เหล็ก อำเภอเมืองปราจีนบุรี จังหวัดปราจีนบุรี ภายในแนวเขตตามแผนที่แนบท้ายประกาศนี้เป็น “ป่านันทนาการน้ำตกเขาวีไต้”

ทั้งนี้ ตั้งแต่บัดนี้เป็นต้นไป

ประกาศ ณ วันที่ ๒๐ กันยายน พ.ศ. ๒๕๖๔

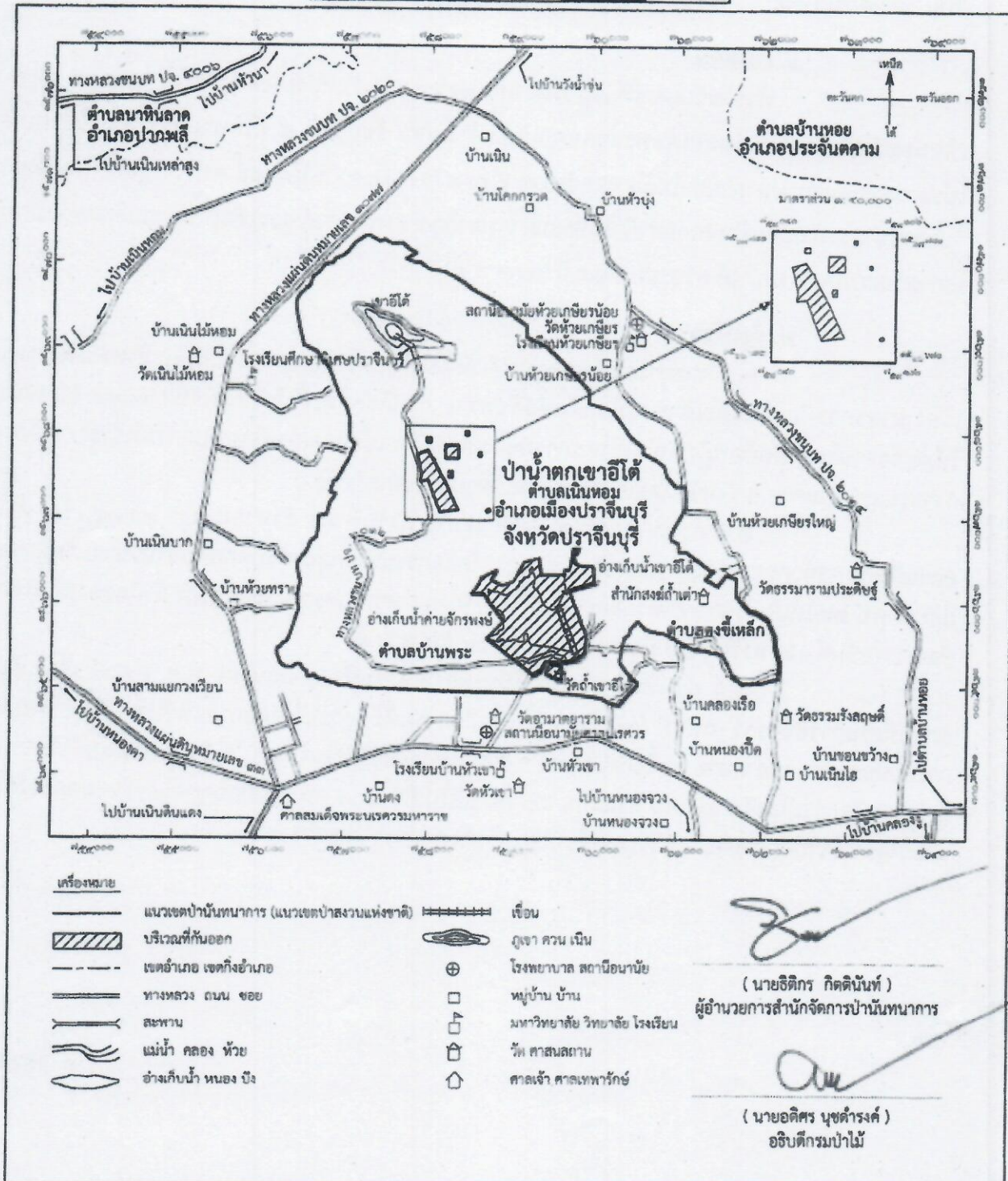
(นายอดิศร นุชดำรงค์)

อธิบดีกรมป่าไม้

แผนที่สังเขปท้ายประกาศกรมป่าไม้
เรื่อง กำหนดให้บริเวณพื้นที่ป่าสงวนแห่งชาติ ป่าน้ำตกเขาอีโต้
ในท้องที่ตำบลเนินหอม ตำบลบ้านพระ และตำบลลงซีเหล็ก
อำเภอเมืองปราจีนบุรี จังหวัดปราจีนบุรี
เป็นป่านันทนาการ

เนื้อที่ประมาณ ๑๑,๑๔๗ ไร่
มาตราส่วน ๑ : ๕๐,๐๐๐

เมตร ๑,๐๐๐ ๐ ๑ ๒ ๓ กิโลเมตร





ประกาศกรมป่าไม้
เรื่อง กำหนดให้บริเวณพื้นที่ป่าสงวนแห่งชาติ ป่าเกาะมุก
ในท้องที่ตำบลเกาะลิบง อำเภอกันตัง จังหวัดตรัง
เป็นป่านันทนาการ

เพื่อประโยชน์ในการควบคุม ดูแล รักษาหรือบำรุงป่าสงวนแห่งชาติ รวมถึงการให้บริการหรือให้ความสะดวกต่าง ๆ แก่ประชาชนในเขตป่าสงวนแห่งชาติ อาศัยอำนาจตามความในมาตรา ๑๙ แห่งพระราชบัญญัติป่าสงวนแห่งชาติ พ.ศ. ๒๕๐๗ มาตรา ๑๙/๑ แห่งพระราชบัญญัติป่าสงวนแห่งชาติ พ.ศ. ๒๕๐๗ ซึ่งแก้ไขเพิ่มเติมโดยพระราชบัญญัติป่าสงวนแห่งชาติ (ฉบับที่ ๔) พ.ศ. ๒๕๕๙ ข้อ ๓ แห่งระเบียบกรมป่าไม้ ว่าด้วยการเก็บค่าบริการหรือค่าตอบแทนสำหรับการที่พนักงานเจ้าหน้าที่ได้ให้บริการหรือให้ความสะดวกต่าง ๆ แก่ประชาชนในเขตป่าสงวนแห่งชาติ พ.ศ. ๒๕๖๓ และมาตรา ๓๒ แห่งพระราชบัญญัติระเบียบบริหารราชการแผ่นดิน พ.ศ. ๒๕๓๔ ซึ่งแก้ไขเพิ่มเติมโดยพระราชบัญญัติระเบียบบริหารราชการแผ่นดิน (ฉบับที่ ๕) พ.ศ. ๒๕๔๕ อธิบดีกรมป่าไม้ จึงออกประกาศ ดังนี้

ข้อ ๑ ประกาศนี้เรียกว่า “ประกาศกรมป่าไม้ เรื่อง กำหนดให้บริเวณพื้นที่ป่าสงวนแห่งชาติ ป่าเกาะมุก ในท้องที่ตำบลเกาะลิบง อำเภอกันตัง จังหวัดตรัง เป็นป่านันทนาการ”

ข้อ ๒ กำหนดให้บริเวณพื้นที่ป่าสงวนแห่งชาติ ป่าเกาะมุก ในท้องที่ตำบลเกาะลิบง อำเภอกันตัง จังหวัดตรัง ภายในแนวเขตตามแผนที่แนบท้ายประกาศนี้เป็น “ป่านันทนาการเกาะมุก”

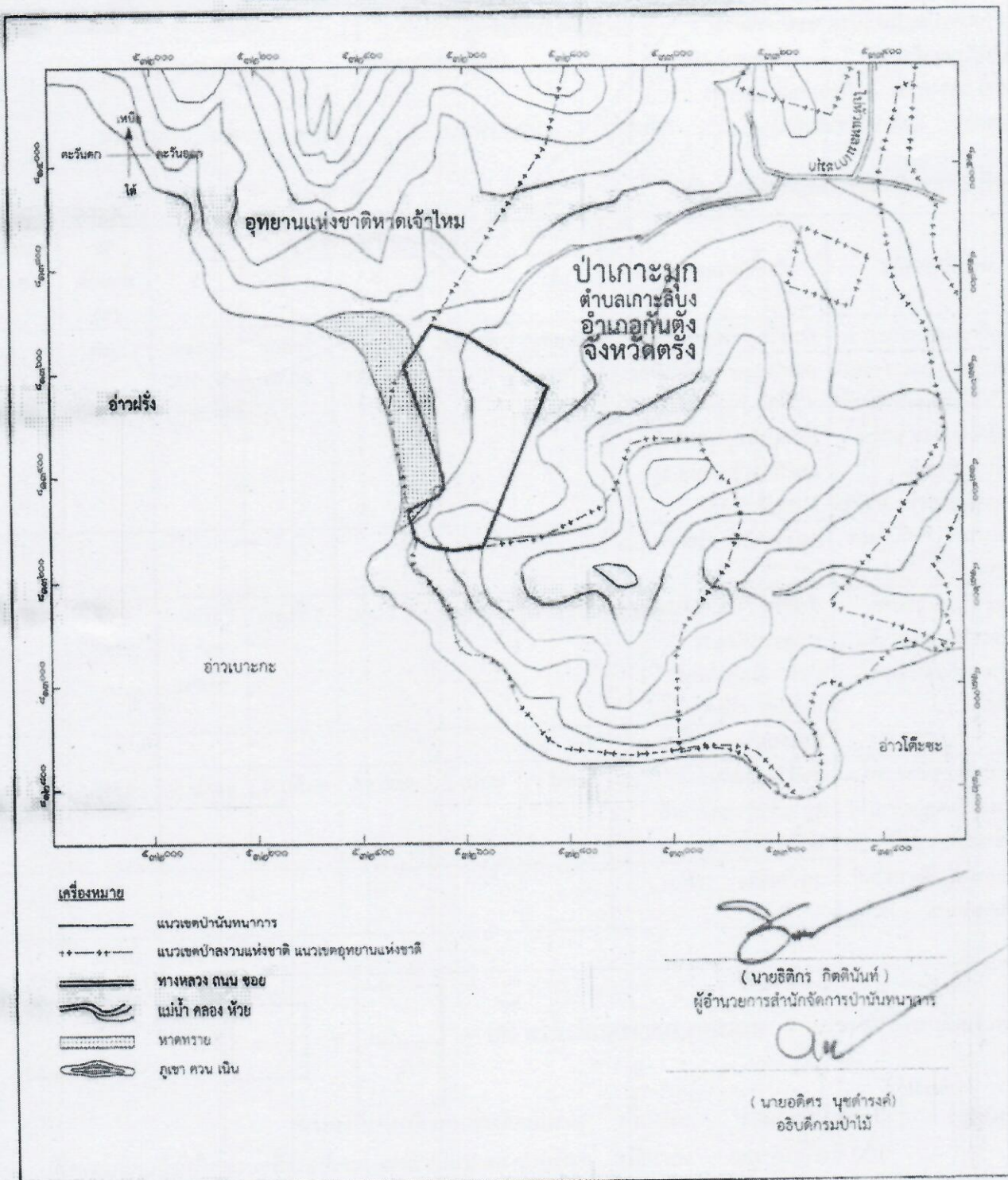
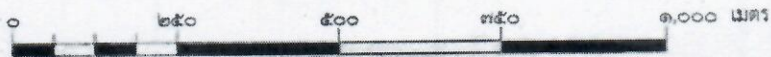
ทั้งนี้ ตั้งแต่บัดนี้เป็นต้นไป

ประกาศ ณ วันที่ ๒๐ กันยายน พ.ศ. ๒๕๖๔

(นายอดิศร นุชคำรงค์)
อธิบดีกรมป่าไม้

แผนที่สิ่งเขตท้ายประกาศกรมป่าไม้
 เรื่อง กำหนดให้บริเวณพื้นที่ป่าสงวนแห่งชาติ ป่าเกาะมุก
 ในท้องที่ตำบลเกาะลิบง อำเภอกันตัง จังหวัดตรัง
 เป็นป่าคุ้มครอง

เนื้อที่ประมาณ ๔๖ ไร่
 มาตราส่วน ๑ : ๘,๐๐๐



(นายอดิศร กิตตินันท์)
 ผู้อำนวยการสำนักจัดการป่าคุ้มครอง

(นายอดิศร นุชดำรงค์)
 อธิบดีกรมป่าไม้



ประกาศกรมป่าไม้
เรื่อง กำหนดให้บริเวณพื้นที่ป่าสงวนแห่งชาติ ป่าเบตง
ในท้องที่ตำบลอัยเยอร์เวง อำเภอเบตง จังหวัดยะลา
เป็นป่านันทนาการ

เพื่อประโยชน์ในการควบคุม ดูแล รักษาหรือบำรุงป่าสงวนแห่งชาติ รวมถึงการให้บริการหรือให้ความสะดวกต่าง ๆ แก่ประชาชนในเขตป่าสงวนแห่งชาติ อาศัยอำนาจตามความในมาตรา ๑๙ แห่งพระราชบัญญัติป่าสงวนแห่งชาติ พ.ศ. ๒๕๐๗ มาตรา ๑๙/๑ แห่งพระราชบัญญัติป่าสงวนแห่งชาติ พ.ศ. ๒๕๐๗ ซึ่งแก้ไขเพิ่มเติมโดยพระราชบัญญัติป่าสงวนแห่งชาติ (ฉบับที่ ๔) พ.ศ. ๒๕๕๙ ข้อ ๓ แห่งระเบียบกรมป่าไม้ ว่าด้วยการเก็บค่าบริการหรือค่าตอบแทนสำหรับบริการที่พนักงานเจ้าหน้าที่ได้ให้บริการหรือให้ความสะดวกต่าง ๆ แก่ประชาชนในเขตป่าสงวนแห่งชาติ พ.ศ. ๒๕๖๓ และมาตรา ๓๒ แห่งพระราชบัญญัติระเบียบบริหารราชการแผ่นดิน พ.ศ. ๒๕๓๔ ซึ่งแก้ไขเพิ่มเติมโดยพระราชบัญญัติระเบียบบริหารราชการแผ่นดิน (ฉบับที่ ๕) พ.ศ. ๒๕๔๕ อธิบดีกรมป่าไม้ จึงออกประกาศ ดังนี้

ข้อ ๑ ประกาศนี้เรียกว่า “ประกาศกรมป่าไม้ เรื่อง กำหนดให้บริเวณพื้นที่ป่าสงวนแห่งชาติ ป่าเบตง ในท้องที่ตำบลอัยเยอร์เวง อำเภอเบตง จังหวัดยะลา เป็นป่านันทนาการ”

ข้อ ๒ กำหนดให้บริเวณพื้นที่ป่าสงวนแห่งชาติ ป่าเบตง ในท้องที่ตำบลอัยเยอร์เวง อำเภอเบตง จังหวัดยะลา ภายในแนวเขตตามแผนที่แนบท้ายประกาศนี้เป็น “ป่านันทนาการทะเลหมอกอัยเยอร์เวง”

ทั้งนี้ ตั้งแต่บัดนี้เป็นต้นไป

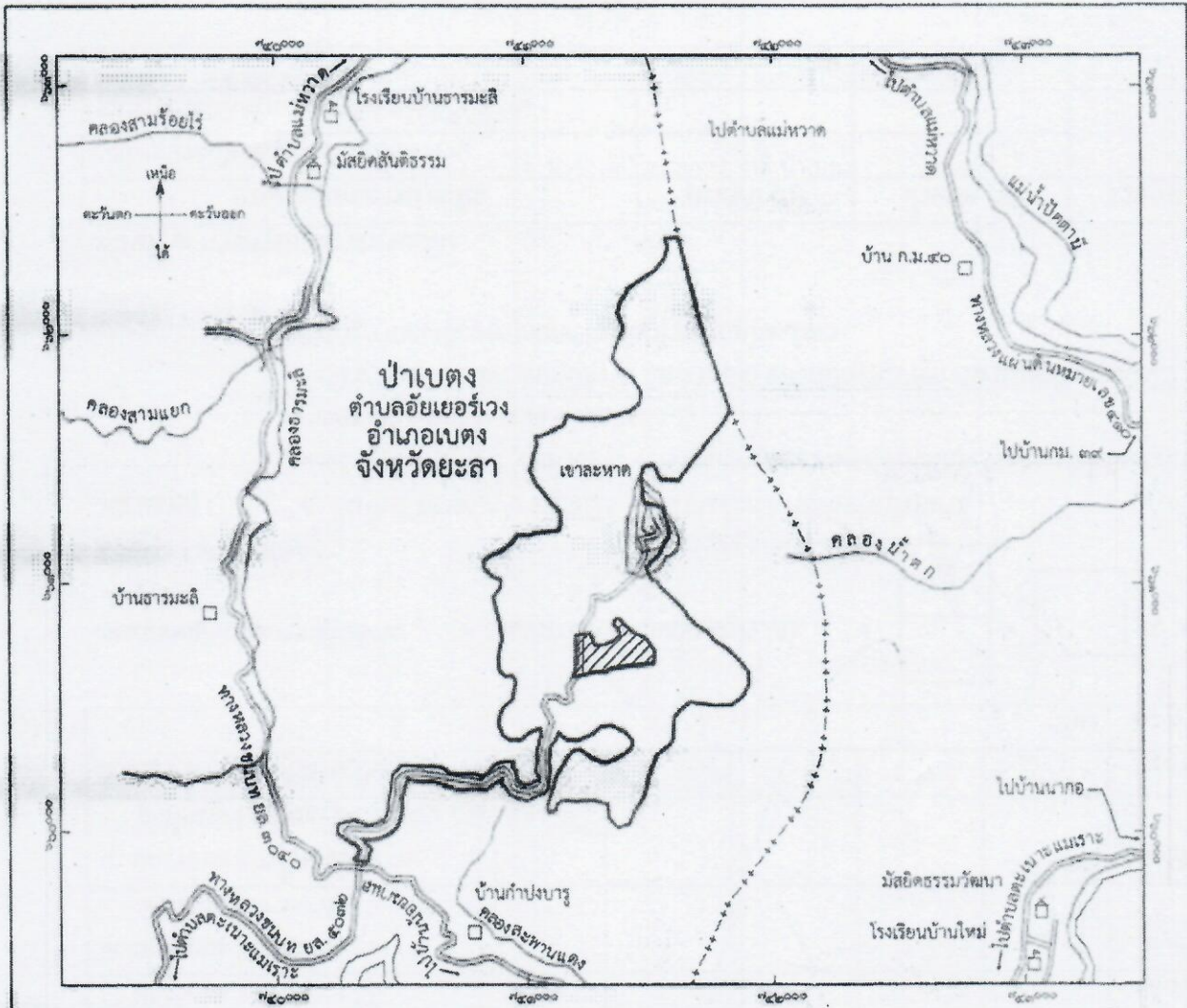
ประกาศ ณ วันที่ ๒๐ กันยายน พ.ศ. ๒๕๖๔

(นายอดิศร นุชดำรงค์)
อธิบดีกรมป่าไม้

แผนที่สังเขปท้ายประกาศกรมป่าไม้
เรื่อง กำหนดให้บริเวณพื้นที่ป่าสงวนแห่งชาติ ป่าเบตง
ในท้องที่ตำบลลือเอร์เวง อำเภอเบตง จังหวัดยะลา
เป็นป่านันทนาการ

เนื้อที่ประมาณ ๗๖๑ ไร่
มาตราส่วน ๑ : ๒๐,๐๐๐

เมตร ๑,๐๐๐ ๒ กิโลเมตร



เครื่องหมาย

- | | | | |
|--|-----------------------|--|-------------------------------|
| | แนวเขตป่านันทนาการ | | หมู่บ้าน บ้าน |
| | บริเวณที่กั้นออก | | มหาวิทยาลัย วิทยาลัย โรงเรียน |
| | แนวเขตป่าสงวนแห่งชาติ | | มัสยิด |
| | ทางหลวง ถนน ซอย | | |
| | สะพาน | | |
| | แม่น้ำ คลอง ห้วย | | |
| | ภูเขา ควน เนิน | | |

(นายอิติกร กิตติมันท์)
ผู้อำนวยการสำนักจัดการป่านันทนาการ

(นายอิติกร นุชดำรงค์)
อธิบดีกรมป่าไม้