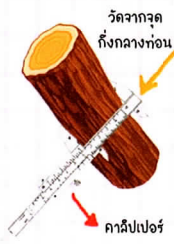


ตารางสำเร็จปริมาตรไม้ท่อน

กรณีที่ 1 ทราบความยาวเส้นผ่านศูนย์กลางและความยาวท่อน

วิธีใช้ตาราง



1. วัดขนาดความยาวท่อน โดยวัดในหน่วย "เมตร (ม.)" สูงสุด 6 ม.
2. วัดขนาดเส้นผ่านศูนย์กลาง โดยวัดในหน่วย "เซนติเมตร (ซม.)"
3. ดูตารางตามแนวนอนของความยาวเส้นผ่านศูนย์กลาง จากซ้ายไปขวาให้ตรงกับช่องแนวตั้งของความยาวท่อนที่วัดได้

ตัวอย่าง

มีไม้ท่อนยาว 5.5 เมตร วัดเส้นผ่านศูนย์กลางได้ 30 เซนติเมตร
เปรียบเทียบตามตาราง จะได้ "ค่าปริมาตร" เท่ากับ 0.3889 ลูกบาศก์เมตร

4. หากขนาดที่วัดได้ไม่มีในตาราง สามารถคำนวณได้จากสูตร
(โดยปรับหน่วยวัดทั้งหมดให้เป็น "เมตร") ดังนี้

$$\text{ปริมาตรไม้ท่อน} = 0.7875 \times (\text{ความยาวเส้นผ่านศูนย์กลาง})^2 \times \text{ความยาวท่อน}$$

ความยาว เส้นผ่านศูนย์กลาง (ซม.)	ความยาวท่อน (ม.)										
	1	1.5	2	2.5	3	3.5	4	4.5	5	5.5	6
5	0.0020	0.0029	0.0039	0.0049	0.0059	0.0069	0.0079	0.0088	0.0098	0.0108	0.0118
10	0.0079	0.0118	0.0157	0.0196	0.0236	0.0275	0.0314	0.0354	0.0393	0.0432	0.0471
15	0.0177	0.0265	0.0354	0.0442	0.0530	0.0619	0.0707	0.0796	0.0884	0.0972	0.1061
20	0.0314	0.0471	0.0629	0.0786	0.0943	0.1100	0.1257	0.1414	0.1571	0.1729	0.1886
25	0.0491	0.0737	0.0982	0.1228	0.1473	0.1719	0.1964	0.2210	0.2455	0.2701	0.2946
30	0.0707	0.1061	0.1414	0.1768	0.2121	0.2475	0.2829	0.3182	0.3536	0.3889	0.4243
35	0.0962	0.1444	0.1925	0.2406	0.2887	0.3369	0.3850	0.4331	0.4812	0.5294	0.5775
40	0.1257	0.1886	0.2514	0.3143	0.3771	0.4400	0.5028	0.5657	0.6286	0.6914	0.7543
45	0.1591	0.2387	0.3182	0.3978	0.4773	0.5569	0.6364	0.7160	0.7955	0.8751	0.9546
50	0.1964	0.2946	0.3929	0.4911	0.5893	0.6875	0.7857	0.8839	0.9821	1.0803	1.1786

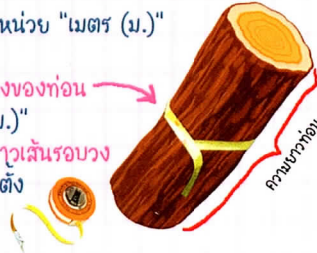
ที่มา : นายจำลอง อุทัยวัฒน์เดช (ป.ป้าไม้ B.S. Forestry, M.S. Forestry, ร.ม.) 2554.

ตารางสำเร็จปริมาตรไม้ท่อน

กรณีที่ 2 ทราบความยาวเส้นรอบวงและความยาวท่อน

วิธีใช้ตาราง

1. วัดขนาดความยาวท่อน โดยวัดในหน่วย "เมตร (ม.)" สูงสุด 6 ม.
2. วัดขนาดเส้นรอบวงจากจุดกึ่งกลางของท่อน โดยวัดในหน่วย "เซนติเมตร (ซม.)"
3. ดูตารางตามแนวนอนของความยาวเส้นรอบวง จากซ้ายไปขวาให้ตรงกับช่องแนวตั้งของความยาวท่อนที่วัดได้



ตัวอย่าง

มีไม้ท่อนยาว 3.5 เมตร วัดเส้นรอบวงได้ 50 เซนติเมตร
 เปรียบเทียบตามตาราง มีค่าปริมาตรเท่ากับ 0.0696 ลูกบาศก์เมตร

4. หากขนาดที่วัดได้ไม่มีในตาราง สามารถคำนวณได้จากสูตร
 (โดยปรับหน่วยวัดทั้งหมดให้เป็น "เมตร") ดังนี้

$$\text{ปริมาตรไม้ท่อน} = 0.0795 \times (\text{ความยาวเส้นรอบวง})^2 \times \text{ความยาวท่อน}$$

ความยาว เส้นรอบวง (ซม.)	ความยาวท่อน (ม.)										
	1	1.5	2	2.5	3	3.5	4	4.5	5	5.5	6
20	0.0032	0.0048	0.0064	0.0080	0.0095	0.0111	0.0127	0.0143	0.0159	0.0175	0.0191
30	0.0072	0.0107	0.0143	0.0179	0.0215	0.0250	0.0286	0.0322	0.0358	0.0394	0.0429
40	0.0127	0.0191	0.0254	0.0318	0.0382	0.0445	0.0509	0.0572	0.0636	0.0700	0.0763
50	0.0199	0.0298	0.0398	0.0497	0.0596	0.0696	0.0795	0.0894	0.0994	0.1093	0.1193
60	0.0286	0.0429	0.0572	0.0716	0.0859	0.1002	0.1145	0.1288	0.1431	0.1574	0.1717
70	0.0390	0.0584	0.0779	0.0974	0.1169	0.1363	0.1558	0.1753	0.1948	0.2143	0.2337
80	0.0509	0.0763	0.1018	0.1272	0.1526	0.1781	0.2035	0.2290	0.2544	0.2798	0.3053
90	0.0644	0.0966	0.1288	0.1610	0.1932	0.2254	0.2576	0.2898	0.3220	0.3542	0.3864
100	0.0795	0.1193	0.1590	0.1988	0.2385	0.2783	0.3180	0.3578	0.3975	0.4373	0.4770
110	0.0962	0.1443	0.1924	0.2405	0.2886	0.3367	0.3848	0.4329	0.4810	0.5291	0.5772

ที่มา : นายจำลอง อุกฤษวิวัฒน์เดช (ป.ป้าไม้ B.S. Forestry, M.S. Forestry, ร.ม.). 2554.