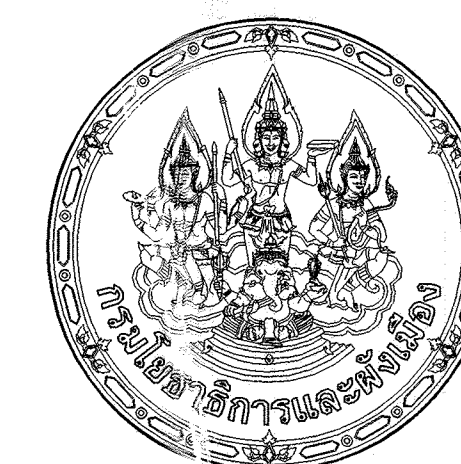


แบบซ่อมแซมหลังคา อาคารเทียบมคมกฤส
กรมป่าไม้
งบประมาณปี ๒๕๖๒

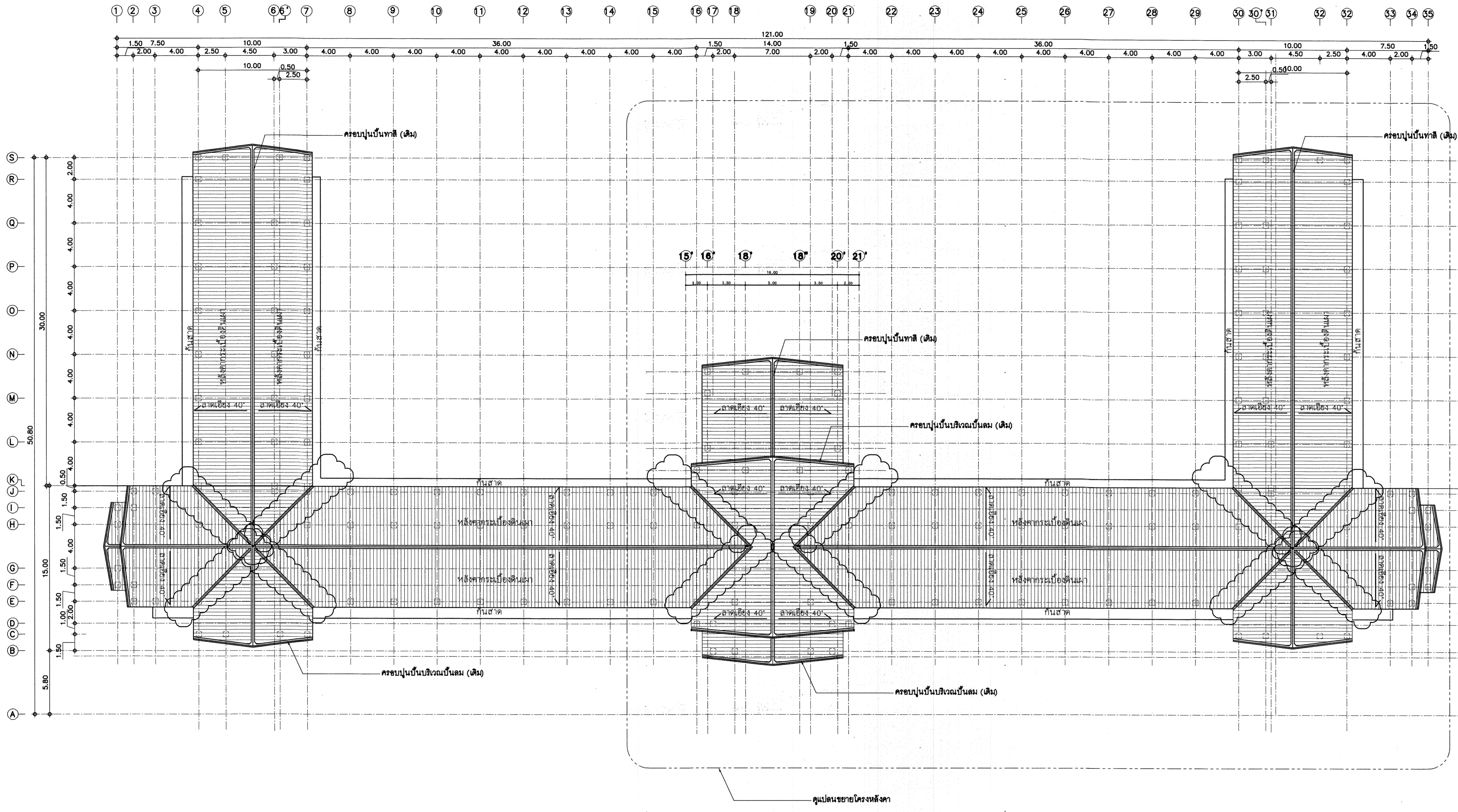
กรมโยธาธิการและผังเมือง กระทรวงมหาดไทย



ชื่อโครงการ
แบบซ่อมแซมหลังคา อาคารเทียบมคมกฤส
เจ้าของ
กรมป่าไม้
สถานที่ก่อสร้าง
ถนนพหลโยธิน เขตจตุจักร กรุงเทพฯ

ออกแบบโดย
กรมโยธาธิการและผังเมือง กระทรวงมหาดไทย

เลขที่แบบ	จำนวน
AR 61084	8
LA	-
IA	-
S	-
SN	-
E	-
M	-
รวม	-



แปลนหลังคา (เดิม)
มาตราส่วน 1 : 200



รายการวัสดุ
- วัสดุนิยมน้ำดิน และติดตั้งงานใหม่
- วัสดุนิยมน้ำดิน ออกทั้งหมด
- วัสดุนิยมน้ำดินและงานใหม่ทั้งหมด

สัญลักษณ์	รายการปรับปรุง
	วัสดุนิยมน้ำดิน และติดตั้งงานใหม่ ขนาดเดิม หนาไม่น้อยกว่า 0.40 มม. บริเวณคอรอปูน ทั้งหมดโดยให้ เสนอรายละเอียดการติดตั้งก่อน ดำเนินการ

หมายเหตุ
- ให้ดูความเสียหายของกระเบื้องสำหรับเปลี่ยนใหม่บริเวณช่อง
คอรอปูนปั้น และคอรอปูนปั้นส่วนที่ชนกับบันลอม
ประมาณ 30% สำหรับกระเบื้องและคอรอปูนปั้นใหม่
เป็นกระเบื้องดินเผาทางมณฑลปลาดู ขนาดและสีใกล้เคียงกับ
ของเดิม ชนิดเคลือบสีเขียว ผลิตภัณฑ์หมายเลข 158-2518
ของ บริษัท อ.ป.ก. ดาวคู (1988) จำกัด หรือ บริษัท คานดา
กระเบื้องดินเผา จำกัด หรือ ดันจันท์ หรือคุณภาพเทียบเท่า

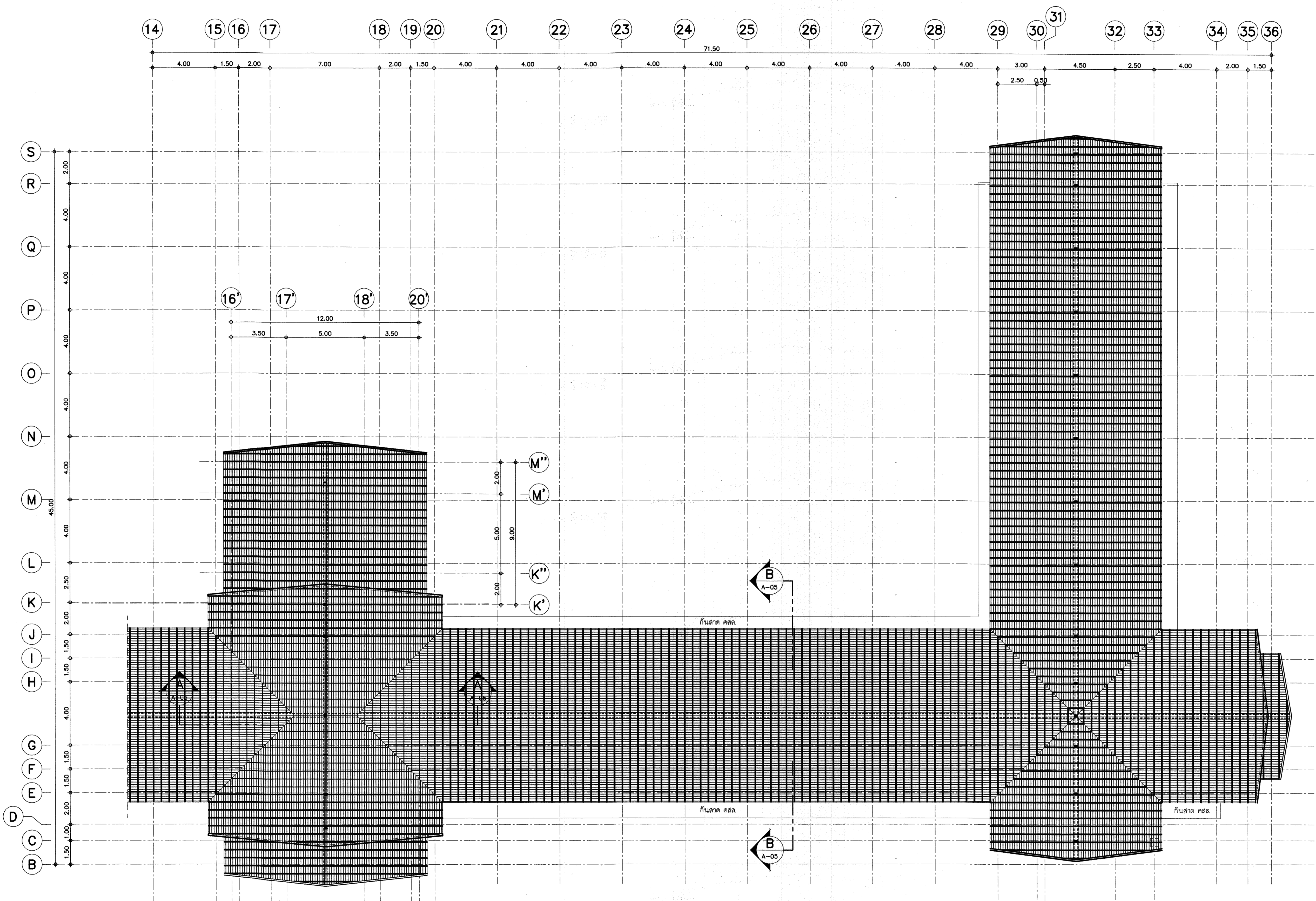
กรมโยธาธิการและผังเมือง
สำนักสถาปัตยกรรม

แบบ
แบบซ่อมแซมหลังคา อาคารเทียมมดกฤต
กรมป่าไม้

ผู้ร่างแบบ	สถาปนิก สถาปนิก หัวหน้างาน หัวหน้ากลุ่มฯ
ผู้ตรวจสอบแบบ	วิศวกร วิศวกร หัวหน้ากลุ่มฯ
ผู้ควบคุมงาน	ช่างศิลป์ ช่างศิลป์ หัวหน้ากลุ่มฯ
ผู้เขียนแบบ	นางนุช คุณนิรันดร์ นางนุช คุณนิรันดร์ สุเทพ นพทอง
ที่ปรึกษา	10/2/64

ผู้ดำเนินการสำนัก
สถาปนิกใหญ่
อนุมัติ
๑๒ ก.ค. ๒๕๖๓ (แทน) อธิบดี
แสดงแบบ
แปลนหลังคา (เดิม)

มาตราส่วน 1:200	เลขที่แบบ AR 61084
วันเดือนปี ใช้แทนแผนที่	ก.ค. 61 เลขที่แบบ A-02
จำนวนแผ่น	8



รายการรีดลอน
 - รีดลอนกระเบื้องหลังคาเดิม (เดิม) พร้อมจัดเก็บเพื่อนำมาฝังใหม่
 - รีดลอนเมทัลชีท (เดิม) ออกทิ้งหมด
 - รีดลอนรางน้ำบริเวณตะเข้รางน้ำเดิมทิ้งหมด

สัญลักษณ์	รายการปรับปรุง
	รีดลอนรางน้ำเดิม และติดตั้งรางน้ำ ตะเข้รางน้ำใหม่ หนาไม่น้อยกว่า 0.40 มม. บริเวณตะเข้ราง ทั้งหมดโดยให้ เสนอรายละเอียดการติดตั้งก่อน ดำเนินการ

หมายเหตุ:
 - ให้ดูความเสียหายของกระเบื้องสำหรับเปลี่ยนใหม่บริเวณช่วง
 ครอบหลังคาปูนปั้น และครอบสันปูนปั้นส่วนที่ชนกับบันได
 ประมาณ 30x สำหรับกระเบื้องและครอบหลังคาที่ไม่เปลี่ยนใหม่
 เป็นกระเบื้องดินเผาทางมณฑลศิลป์ลา ขนานและสีใกล้เคียงกับ
 ของเดิม ชนิดเคลือบสีเขียว ผลิตภัณฑ์ตามมอก 158-2518
 ของ บริษัท อ.ป.ก. ฉาบ (1988) จำกัด หรือ บริษัท ฉาบดิน
 กระเบื้องดินเผา จำกัด หรือ นครินทร์ หรือคุณภาพเทียบเท่า

กรมโยธาธิการและผังเมือง
สำนักสถาปัตยกรรม

แบบซ่อมแซมหลังคา อาคารเทียมคมกฤต
 กรมป่าไม้

กลุ่มงานสถาปัตยกรรม	สุภาพ สุวิทย์ 12/7/17	สถาปนิก สถาปนิก
		หัวหน้างานฯ หัวหน้ากลุ่มฯ
กลุ่มงานช่างไม้		ภูมิสถาปนิก
		ภูมิสถาปนิก
กลุ่มงานช่างสถาปัตยกรรม		หัวหน้ากลุ่มฯ
		ช่างศิลป์
กลุ่มงานช่างศิลป์		มิถุนสถาปนิก หัวหน้ากลุ่มฯ
		หัวหน้ากลุ่มฯ
ช่างเขียนแบบ	นางนุช ภูผินันท์	เขียนแบบ
	นางนุช ภูผินันท์	สำรวจ
	สุเทพ หนูทอง	หัวหน้าช่างฯ

ที่ปรึกษา
 ผู้ดำเนินการสำนัก

สถาปนิกใหญ่

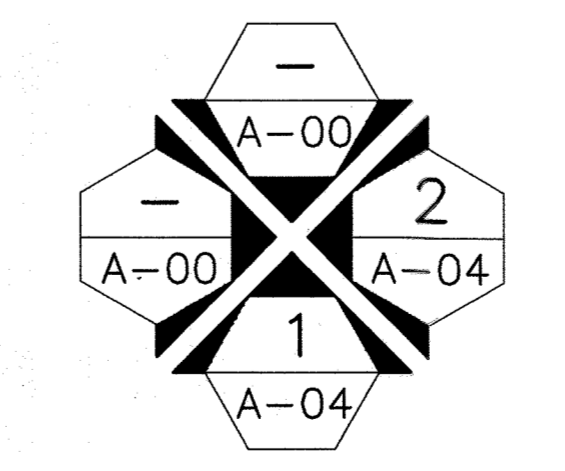
อนุมัติ (แทน) อธิปดี

แสดงแบบ
แปลนขยายโครงหลังคา (เดิม)

มาตราส่วน 1:125	เลขที่แบบ AR 61084
-----------------	--------------------

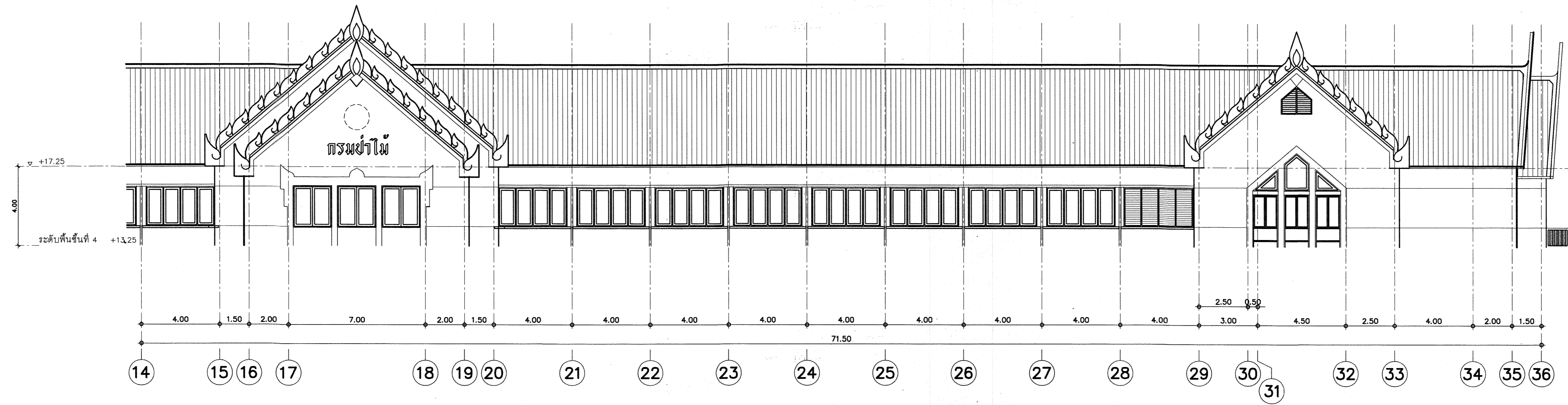
วันเดือนปี ใช้แทนแผนที่	ก.ค. 61 เลขที่เก็บแบบ	แผนที่ A-03	จำนวนแผ่น 8
----------------------------	--------------------------	----------------	----------------

แปลนขยายโครงหลังคา (เดิม)
 1:125

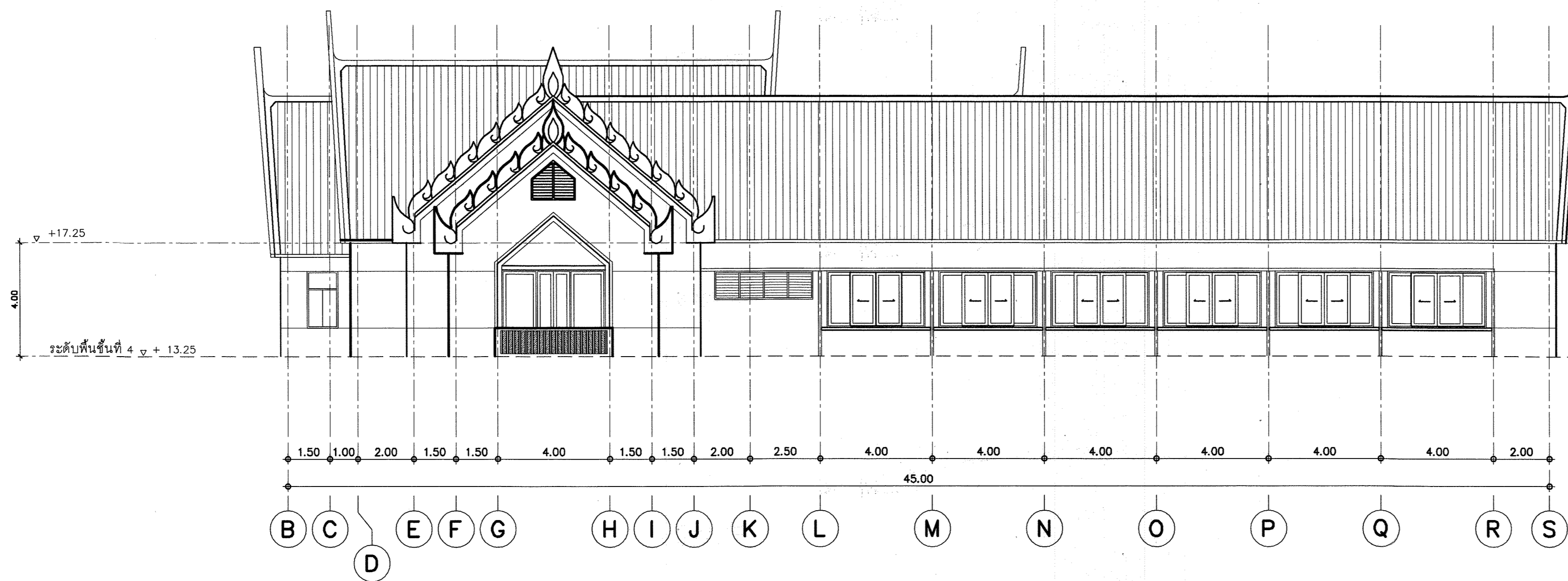


ทิศทางการมองรูปด้าน

จีนทำไม้เนื้อแข็ง 1 1/2" x 6"
 ฝังไม้เนื้อแข็ง 2" x 8"
 แป้นไม้เนื้อแข็ง 1" x 1" @ 0.15 ม



รูปด้าน 1 (เดิม)
 มাত্রาส่วน 1 : 100
 A-04



รูปด้าน 2 (เดิม)
 มাত্রาส่วน 1 : 100
 A-04

รายการวัสดุ
 วัสดุกระเบื้องหลังคาดินเผา(เดิม) พร้อมจัดเก็บเพื่อนำมาบูรณะใหม่
 วัสดุกระเบื้องไม้(เดิม) ออกทั้งหมด
 วัสดุกระเบื้องหน้าบริเวณตะเข้รางน้ำเดิมทั้งหมด

สัญลักษณ์	รายการปรับปรุง
	วัสดุกระเบื้องหน้าดิน และติดตั้งรางน้ำ ตะเข้รางใหม่ หนาไม่น้อยกว่า 0.40 มม. บริเวณตะเข้ราง ทั้งหมดโดยให้ เสนอรายละเอียดการติดตั้งก่อน ดำเนินการ

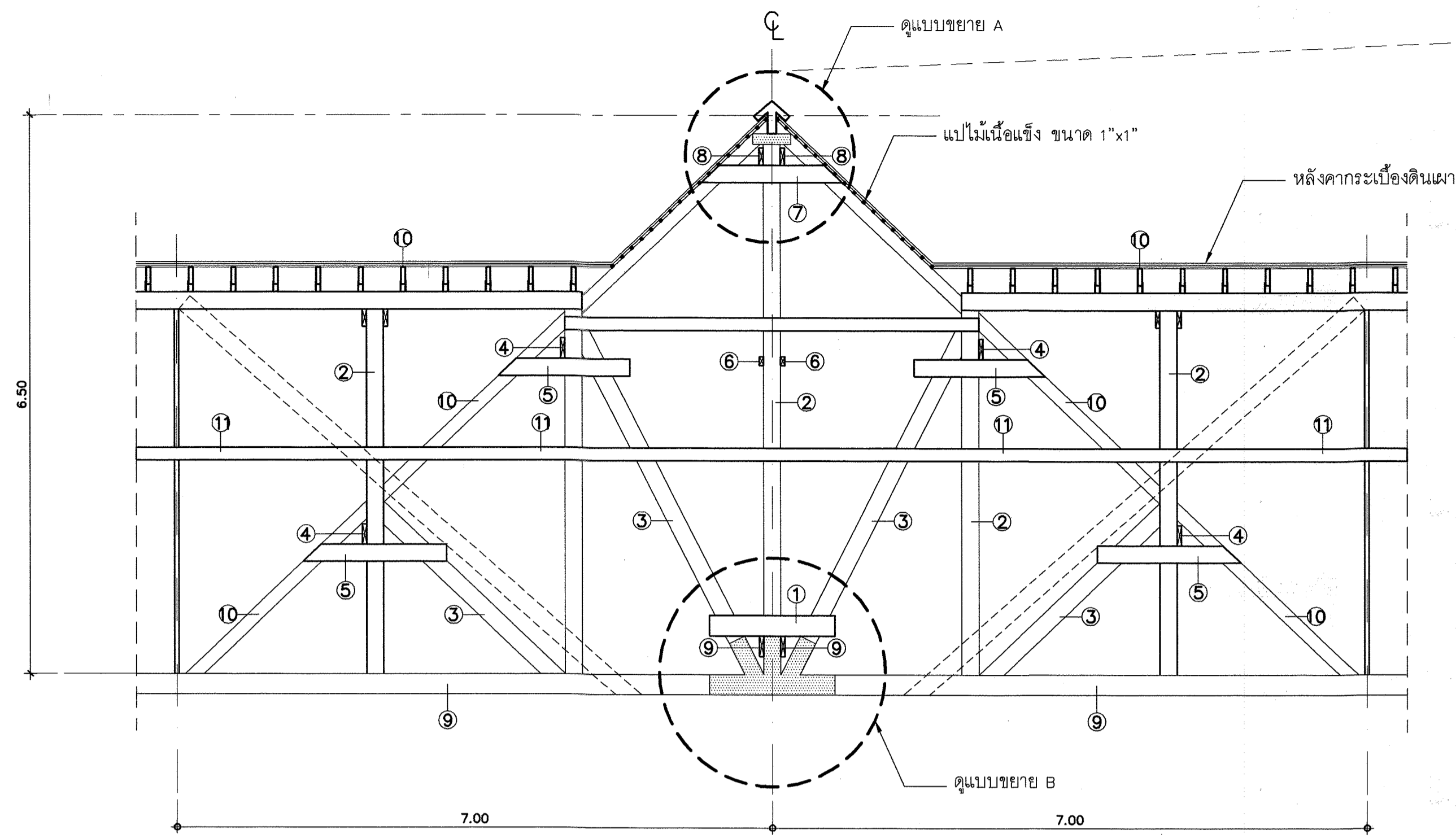
หมายเหตุ
 - ให้ความเสียหายของกระเบื้องสำหรับเปลี่ยนใหม่บริเวณช่อง ครอบหลังคาปูนเป็น และครอบสันปูนในส่วนที่ชนกับบันไดลง ประมาณ 30% สำหรับกระเบื้องและครอบหลังคาที่เปลี่ยนใหม่ เป็นกระเบื้องดินเผาทางมณฑลลพบุรี ขนาดและสีใกล้เคียงกับ ของเดิม ชนิดเคลือบสีเขียว สลัดกันตามมอก 158-2518 ของ บริษัท อ.ป.ก. ดาตุ (1988) จำกัด หรือ บริษัท ดาตุหิน กระเบื้องดินเผา จำกัด หรือ ดันจันทร์ หรือคุณภาพเทียบเท่า

กรมโยธาธิการและผังเมือง
 สำนักสถาปัตยกรรม

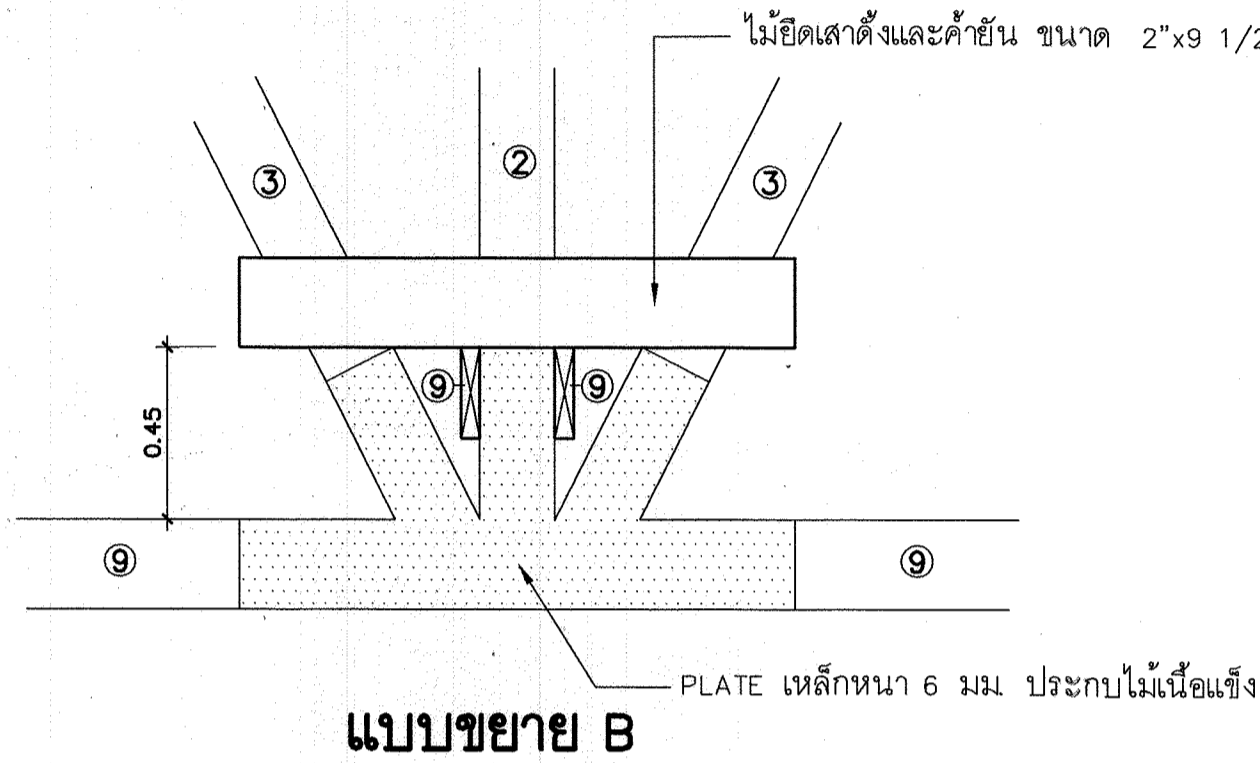
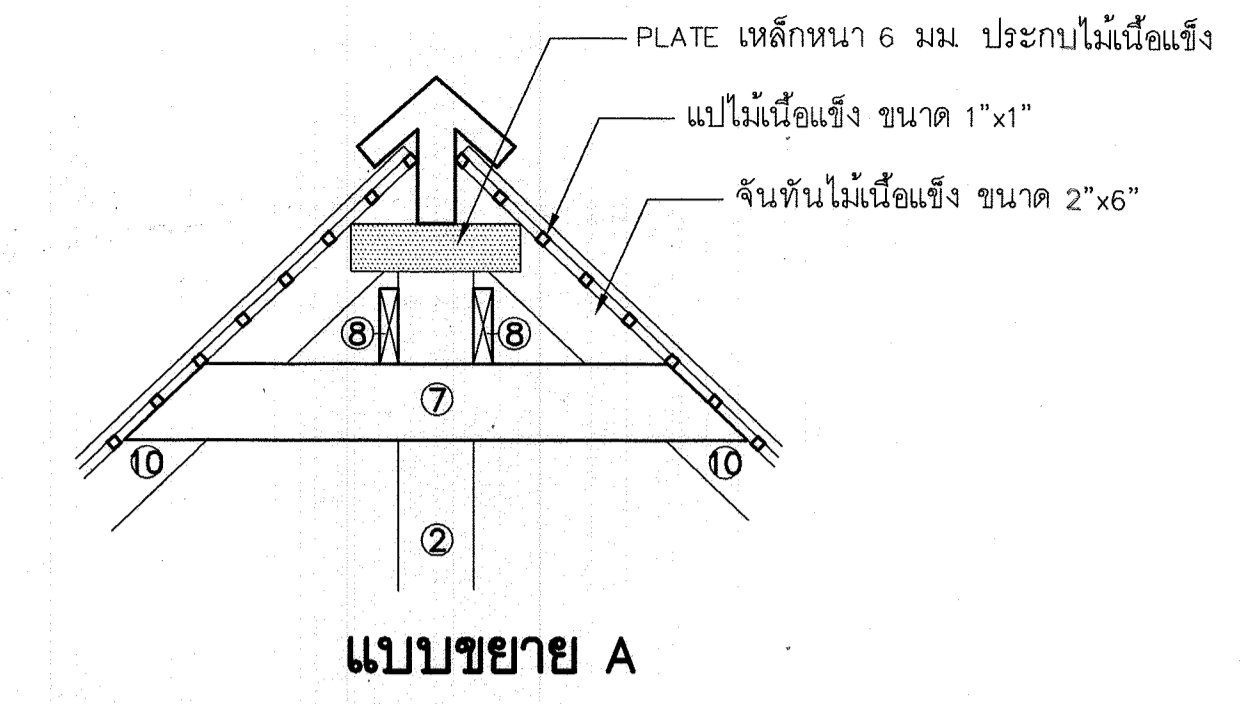
แบบ
 แบบซ่อมแซมหลังคา อาคารเทียบมณฑล
 กรมป่าไม้

กลุ่มงานสถาปัตยกรรม	สถาปนิก สถาปนิก ผู้ควบคุมงาน หัวหน้ากลุ่มงาน
กลุ่มงานวางแผนผังเมือง และงานภูมิสถาปัตยกรรม	ภูมิสถาปนิก ภูมิสถาปนิก หัวหน้ากลุ่มงาน
กลุ่มงานวิศวกรรมศิลป	ช่างศิลป์ หัวหน้าช่าง หัวหน้ากลุ่มงาน
ฝ่ายเขียนแบบ	นางชอุบลจันทร์ นางชอุบลจันทร์ ผู้ตรวจ หัวหน้าฝ่าย

ที่ปรึกษา	
ผู้อำนวยการสำนัก	๑๒ ก.ค. ๒๕๖๑
สถาปนิกใหญ่	
อนุมัติ	๑๒ ก.ค. ๒๕๖๑ (แทน) อธิบดี
แสดงแบบ	รูปด้าน 1 (เดิม) รูปด้าน 2 (เดิม)
มาตราส่วน 1:125	เลขที่แบบ AR 61084
วันเดือนปี ใช้แทนแผนที่	ก.ค. ๕1 เลขที่แบบ
	แผ่นที่ A-04
	จำนวนแผ่น 8



รูปตัด A-A (เดิม)
 มาตรฐาน 1:50



- | | |
|----|-------------------------------|
| 1 | ไม้ยึดเสาดั้ง ขนาด 2"x9 1/2" |
| 2 | เสาดั้ง ขนาด 2"x8" |
| 3 | ค้ำยันรับจันทัน ขนาด 2"x8" |
| 4 | คานรับจันทัน ขนาด 2"x9 1/2" |
| 5 | ไม้รับคานรับจันทัน ขนาด 2"x8" |
| 6 | ไม้ยึดเสาดั้งคู่ ขนาด 2"x4" |
| 7 | ไม้รับอกไก่ 2"x8" |
| 8 | อกไก่ 2"x8" |
| 9 | อะเสไม้ ขนาด 2"x9 1/2" |
| 10 | จันทันไม้ ขนาด 2"x6" |
| 11 | ไม้ยึดเสาดั้ง ขนาด 2"x6" |

รายการวัสดุ
 วัสดุกระเบื้องหลังคาดินเผา (เดิม) หรือจัดเก็บเพื่อนำมาฝังใหม่
 วัสดุกระเบื้องหลังคาดินเผา (เดิม) ออกทั้งหมด
 วัสดุกระเบื้องหลังคาดินเผา (เดิม) ทั้งหมด

สัญลักษณ์	รายการปรับปรุง
	วัสดุกระเบื้องดินเผา และติดตั้งรางน้ำ สแตนเลสใหม่ หนาไม่น้อยกว่า 0.40 มม. บริเวณตะเข้ราง ทั้งหมดโดยให้ เสนอรายละเอียดการติดตั้งก่อน ดำเนินการ

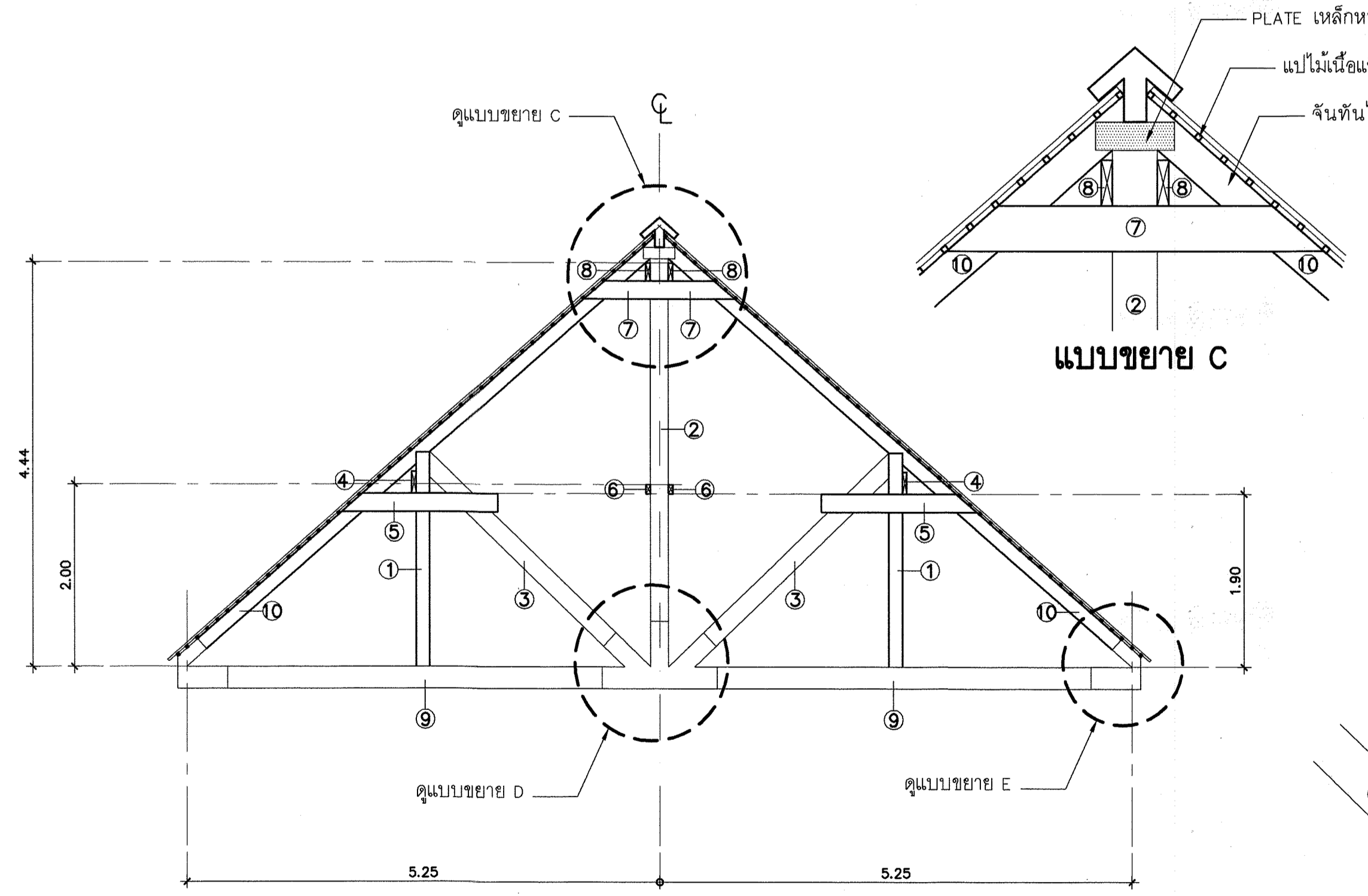
หมายเหตุ:
 - ให้ความละเอียดของกระเบื้องสำหรับเปลี่ยนใหม่บริเวณช่วง
 ครอบหลังคาปูน และครอบสันปูนในส่วนที่ชนกับบันลอม
 ประมาณ 30x สำหรับกระเบื้องและครอบหลังคาที่ใช้เปลี่ยนใหม่
 เป็นกระเบื้องดินเผาหางนกยูงสีปลา ขนาดและสีใกล้เคียงกับ
 ของเดิม ชนิดเคลือบสีเขียว ผลิตกันตามมอก 158-2518
 ของ บริษัท อ.ป.ค. ดาว (1988) จำกัด หรือ บริษัท ดาวดิน
 กระเบื้องดินเผา จำกัด หรือ ต้นจันทัน หรือคุณภาพเทียบเท่า

กรมโยธาธิการและผังเมือง
 สำนักสถาปัตยกรรม

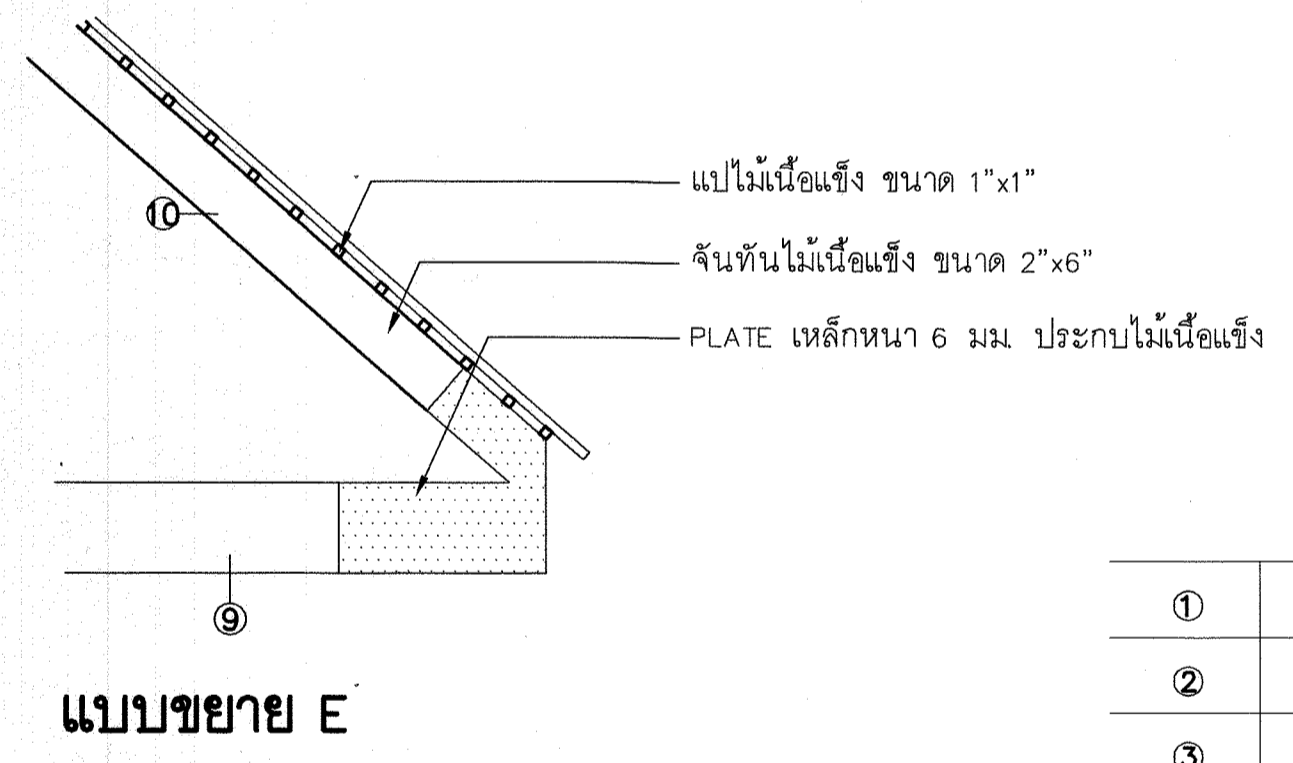
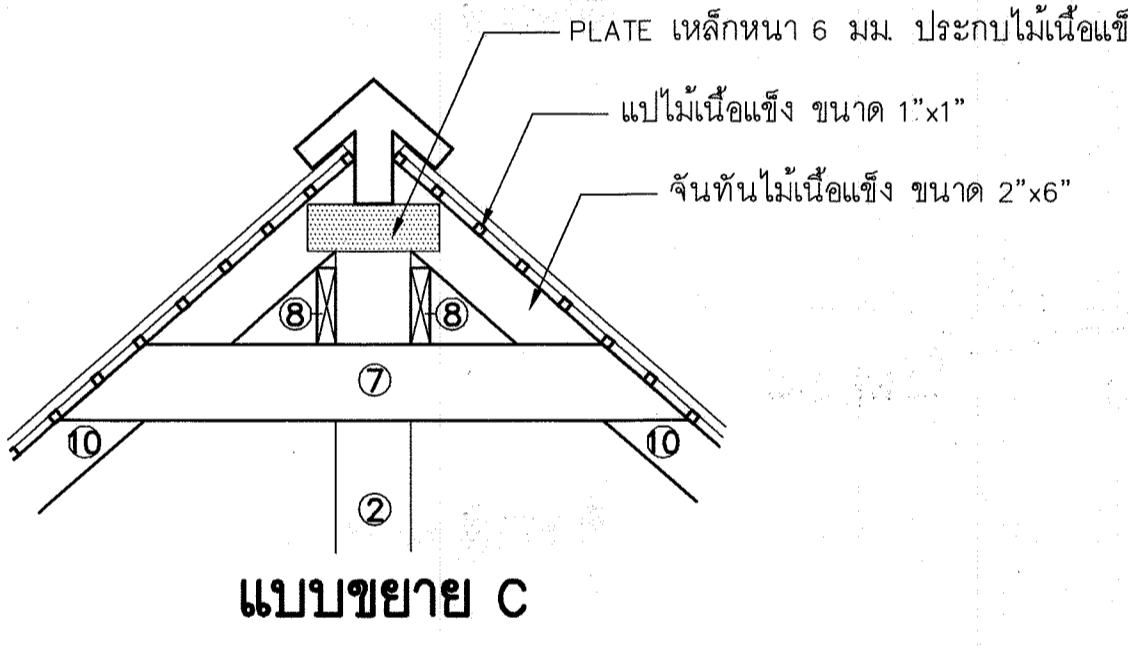
แบบ
 แบบซ่อมแซมหลังคา อาคารเทียมคอกฤศ
 กรมป่าไม้

กลุ่มงานสถาปัตยกรรม	ภาพ 10/7/61	สถาปนิก สถาปนิก
กลุ่มงานวางผังเมือง และงานภูมิสถาปัตยกรรม	10/10/61	หัวหน้างานฯ หัวหน้ากลุ่มฯ ภูมิสถาปนิก ภูมิสถาปนิก หัวหน้ากลุ่มฯ
กลุ่มงานเขียนแบบ		ช่างศิลป์ ช่างเทคนิค หัวหน้ากลุ่มฯ
ฝ่ายเขียนแบบ	นางนุช คุตตินันท์ นางนุช คุตตินันท์ สุเทพ หนูทอง	เขียนแบบ สำรวจ หัวหน้าฝ่ายฯ

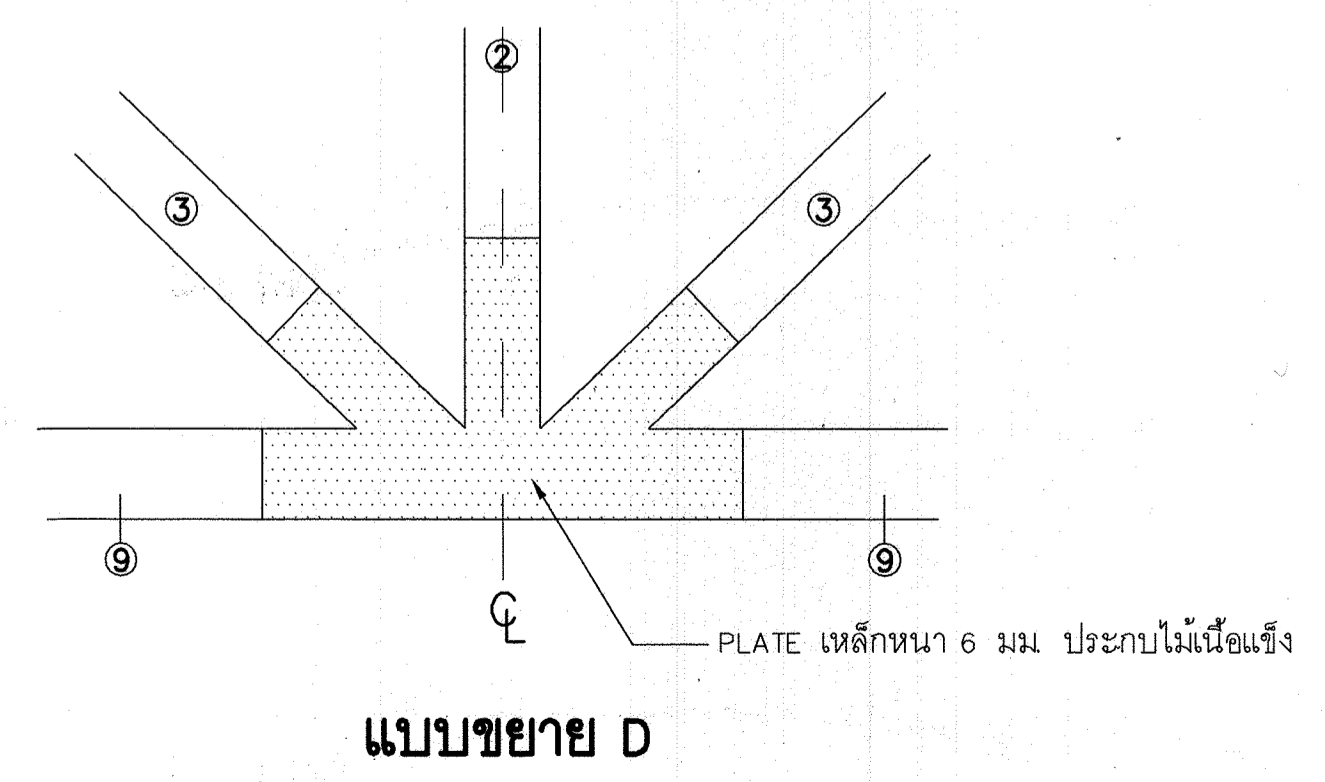
ที่ปรึกษา	
ผู้อำนวยการสำนัก	๒๒ ก.ค. ๒๕๖๑
สถาปนิกใหญ่	
อนุมัติ	๒๒ ก.ค. ๒๕๖๑ (แทน) อธิบดี
แสดงแบบ	รูปตัด A-A (เดิม) รูปตัด B-B (เดิม)
มาตรฐาน 1:125	เลขที่แบบ AR 61084
วันที่ยื่น	ก.ค. 61
วันที่รับแบบ	วันที่ A-05
จำนวนแผ่น	8



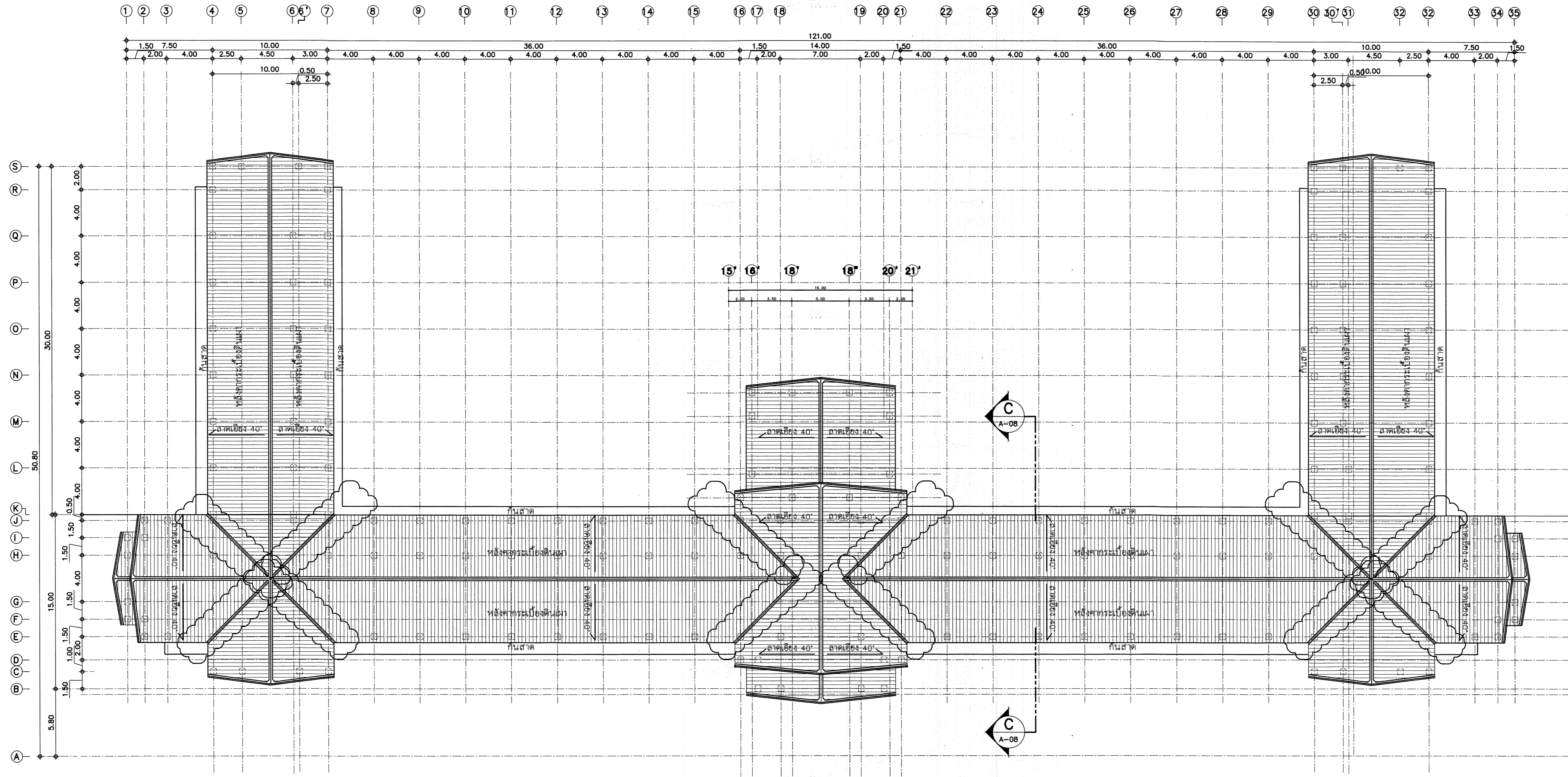
รูปตัด B-B (เดิม)
 มาตรฐาน 1:50



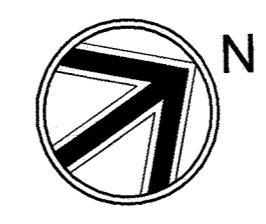
- | | |
|----|-------------------------------|
| 1 | เสาดั้งรับจันทัน ขนาด 2"x6" |
| 2 | เสาดั้ง ขนาด 2"x8" |
| 3 | ค้ำยันรับจันทัน ขนาด 2"x8" |
| 4 | คานรับจันทัน ขนาด 2"x9 1/2" |
| 5 | ไม้รับคานรับจันทัน ขนาด 2"x8" |
| 6 | ไม้ยึดเสาดั้งคู่ ขนาด 2"x4" |
| 7 | ไม้รับอกไก่ 2"x8" |
| 8 | อกไก่ 2"x8" |
| 9 | อะเสไม้คู่ ขนาด 2"x10" |
| 10 | จันทันไม้ ขนาด 2"x6" |



รูปตัด D-D (เดิม)



แปลนชั้นหลังคา (ปรับปรุง)
มาตราส่วน 1:200



- รายการปรับปรุงหลังคา
- ปรับเสริมซ่อมไม้จันทันไม้เดิมให้ตรงระดับเสมอกัน
 - จากนี้หน้าทำการติดตั้งโครงคร่าวไม้เนื้อแข็ง 1 1/2" x 3" (ของใหม่) ยึดระหว่างจันทันไม้เดิม เสมระดับจันทันไม้เดิม ติดตั้งทุกระยะประมาณ 1.00 ม
 - ติดตั้งแผ่นเหล็ก (METAL SHEET)
 - ติดตั้งแผ่นยางมะตอยกันซึม Bitumen Felt (ของใหม่) ผลิตภัณฑ์ของ GRACE หรือ SIKA หรือ FOSROC หรือคุณภาพเทียบเท่ากับแผ่นเหล็ก
 - ติดตั้งแผ่นสำรับรูป หนาไม่น้อยกว่า 0.7 มม ผลิตภัณฑ์ของตราช้าง หรือตราเพชร หรือคุณภาพเทียบเท่า โดยวางแนวเดียวกับจันทันไม้เดิม (จันทันไม้เดิมห่างกันทุกระยะ 50 ซม)
 - ติดตั้งแผ่นสำรับรูป หนาไม่น้อยกว่า 0.7 มม ผลิตภัณฑ์ของตราช้าง หรือตราเพชร หรือคุณภาพเทียบเท่า ระยะห่างระหว่างไม้ ๑ 13.5-14 ซม บนแผ่นสำรับรูปข้างต้น ติดตั้งตามมาตรฐานผลิตภัณฑ์กระเบื้อง
 - ติดตั้งกระเบื้องดินเผาทางนเกล็ดปลาเดิม โดยให้เพื่อความเสียหายของกระเบื้องสำหรับเปลี่ยนใหม่บริเวณช่วงครอบสัน ส่วนที่ชนกับบันไดปูน ประมาณ 30%
 - ครอบปูนหากต้องทำใหม่ ให้ทำให้มีลักษณะรูปแบบใกล้เคียงกับของเดิม
 - ติดตั้งซี่งายไม้สำหรับรับน้ำหนักไม้เนื้อแข็ง 6" (ของใหม่) ผลิตภัณฑ์ของตราช้าง หรือ CONWOOD หรือ เมอธา ทาลี พร้อมติดตั้งมุ้งลวดตาข่ายกันแมลง

สัญลักษณ์	รายการปรับปรุง
	ถอดถอนไม้เดิม และติดตั้งรางน้ำ สแตนเลสใหม่ หนาไม่น้อยกว่า 0.40 มม บริเวณตะเข้ราง ทั้งหมดโดยให้ เสนอรายละเอียดการติดตั้งก่อน ดำเนินการ

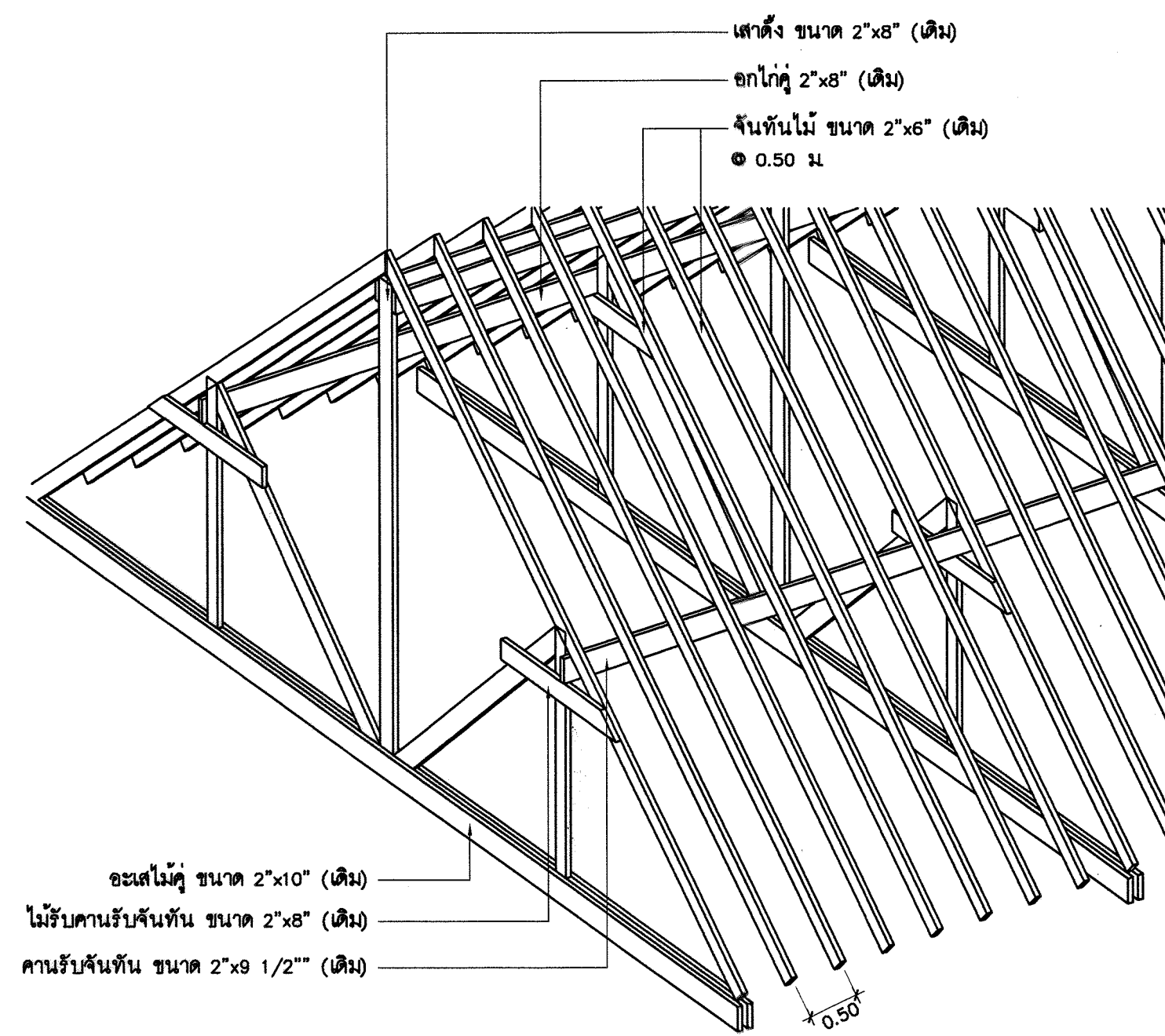
กรมโยธาธิการและผังเมือง
สำนักสถาปัตยกรรม

แบบ
แบบซ่อมแซมหลังคา อาคารเทียมคมกุด
กรมป่าไม้

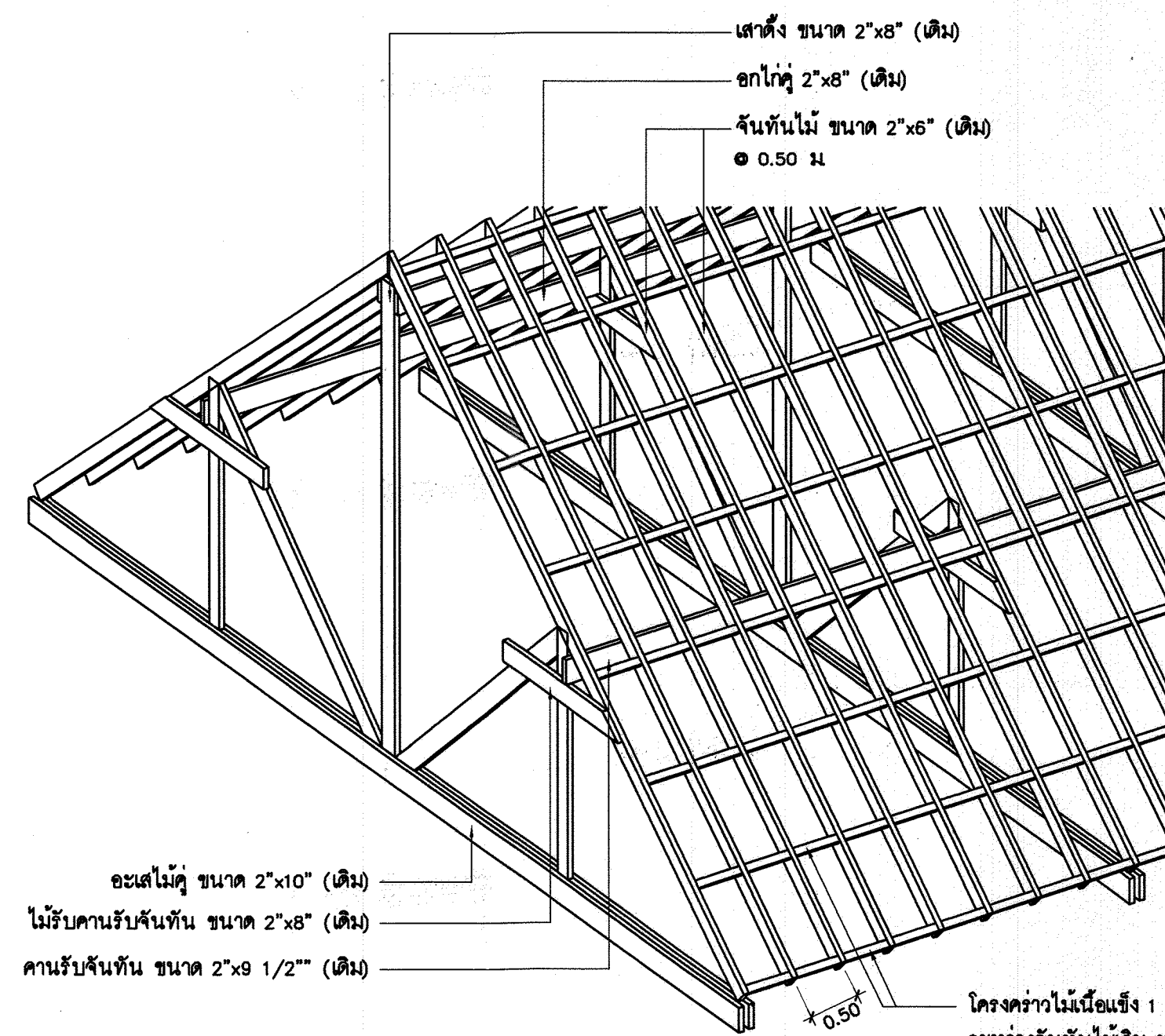
ภาพ 10/1/1	สถาปนิก
สถาปนิก	สถาปนิก
หัวหน้างาน	หัวหน้างาน
หัวหน้ากลุ่มฯ	หัวหน้ากลุ่มฯ
ภูมิสถาปนิก	ภูมิสถาปนิก
หัวหน้ากลุ่มฯ	หัวหน้ากลุ่มฯ
ช่างศิลป์	ช่างศิลป์
มีแผนการ	มีแผนการ
หัวหน้ากลุ่มฯ	หัวหน้ากลุ่มฯ
นางนุช ฤทธิพันธ์	เขียนแบบ
นางนุช ฤทธิพันธ์	สีจาว
สุเทพ นนุชอง	หัวหน้าฝ่ายฯ

ที่ปรึกษา	
ผู้อำนวยการสำนัก	๑๕ ก.ค. ๒๕๖๑
สถาปนิกใหญ่	
อนุมัติ	๑๕ ก.ค. ๒๕๖๑ (แทน) อธิบดี
แสดงแบบ	แปลนชั้นหลังคา (ปรับปรุง)
มาตราส่วน 1:200	เลขที่แบบ AR 61084
วันเดือนปี	ก.ค. 61
เลขที่แบบ	แผ่นที่ A-06
	จำนวนแผ่น 8

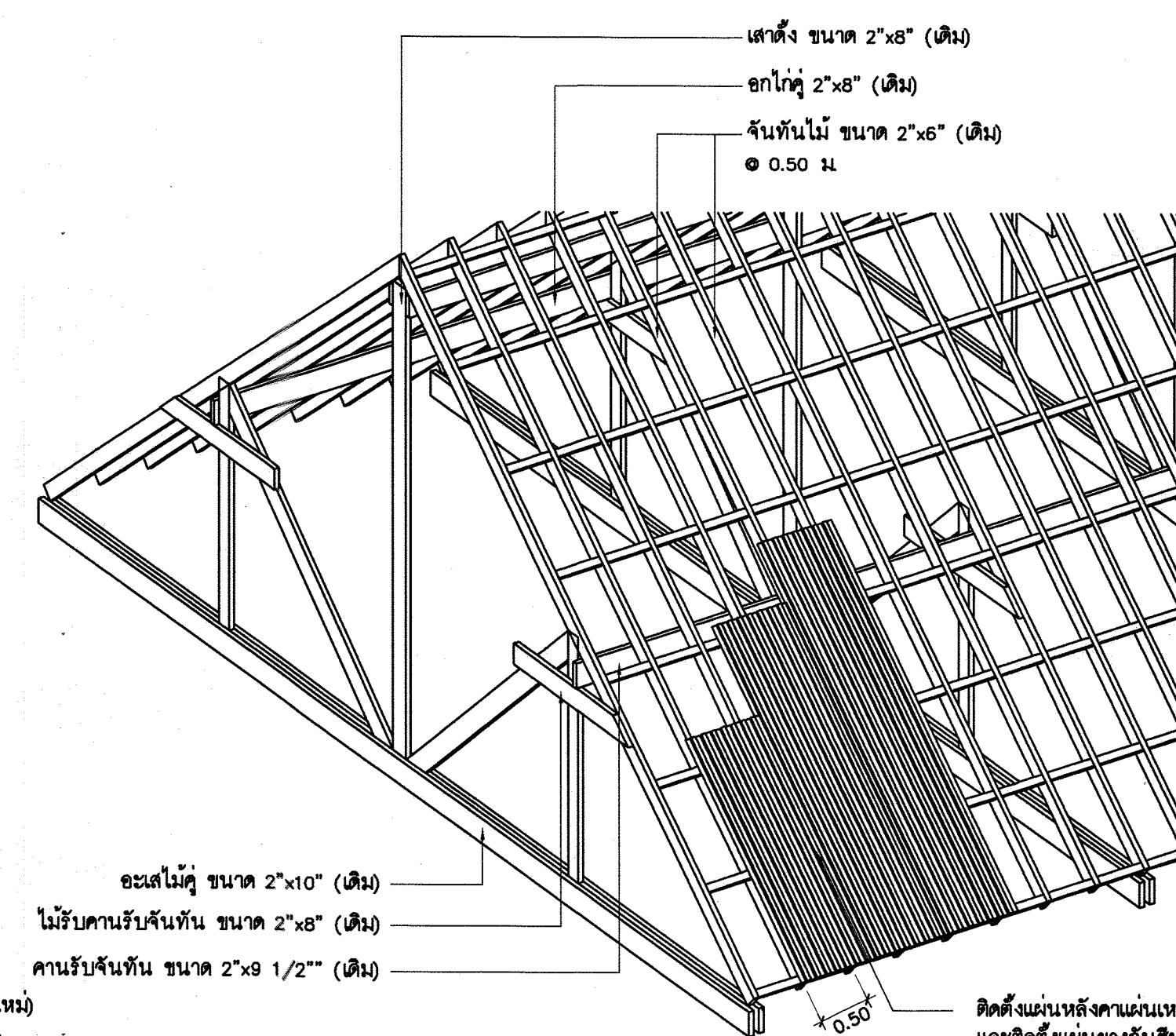
แบบแสดงตำแหน่งการวางโครงสร้างหลังคา (ปรับปรุง)



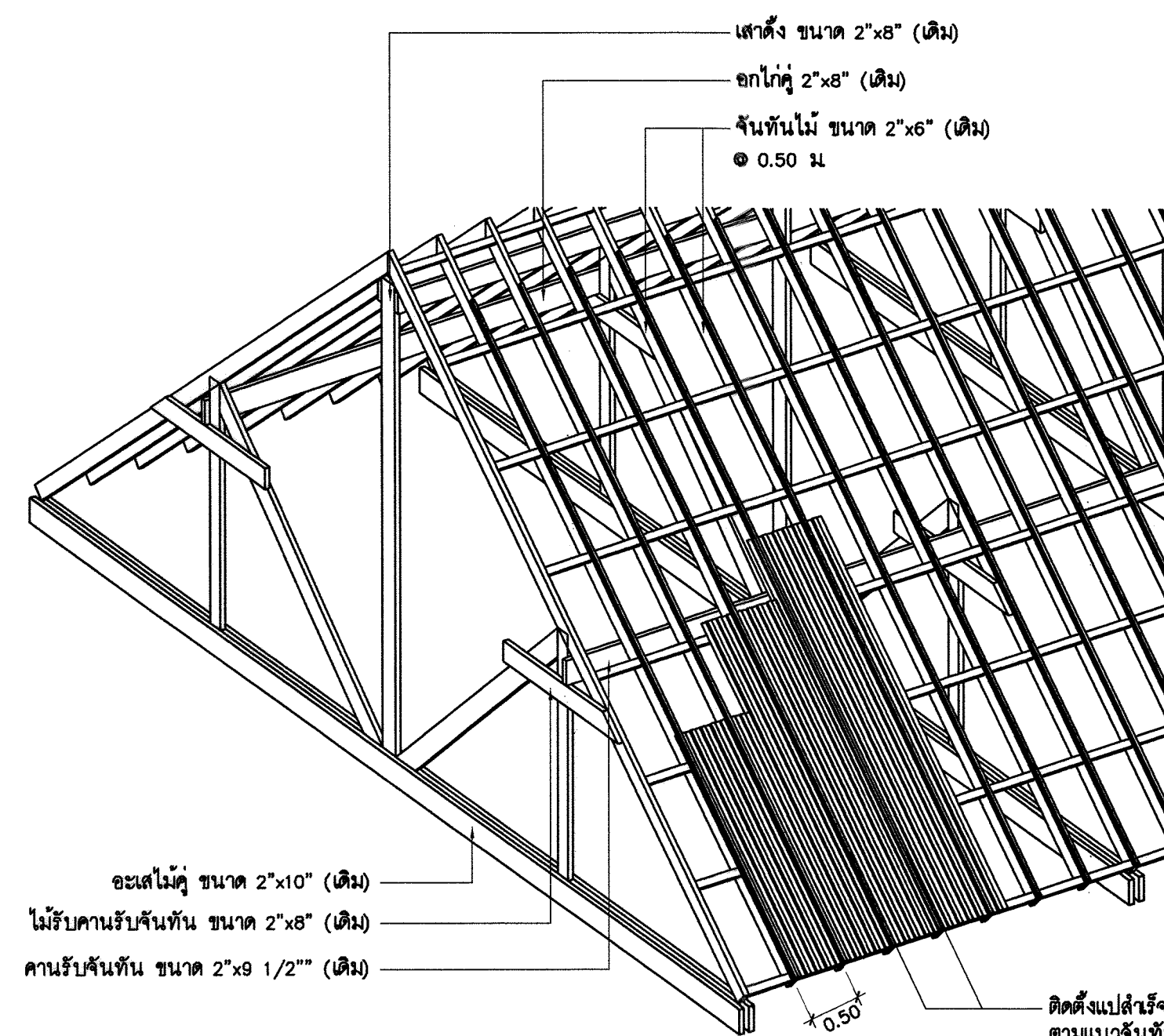
① แสดงโครงสร้างหลังคา (เดิม)



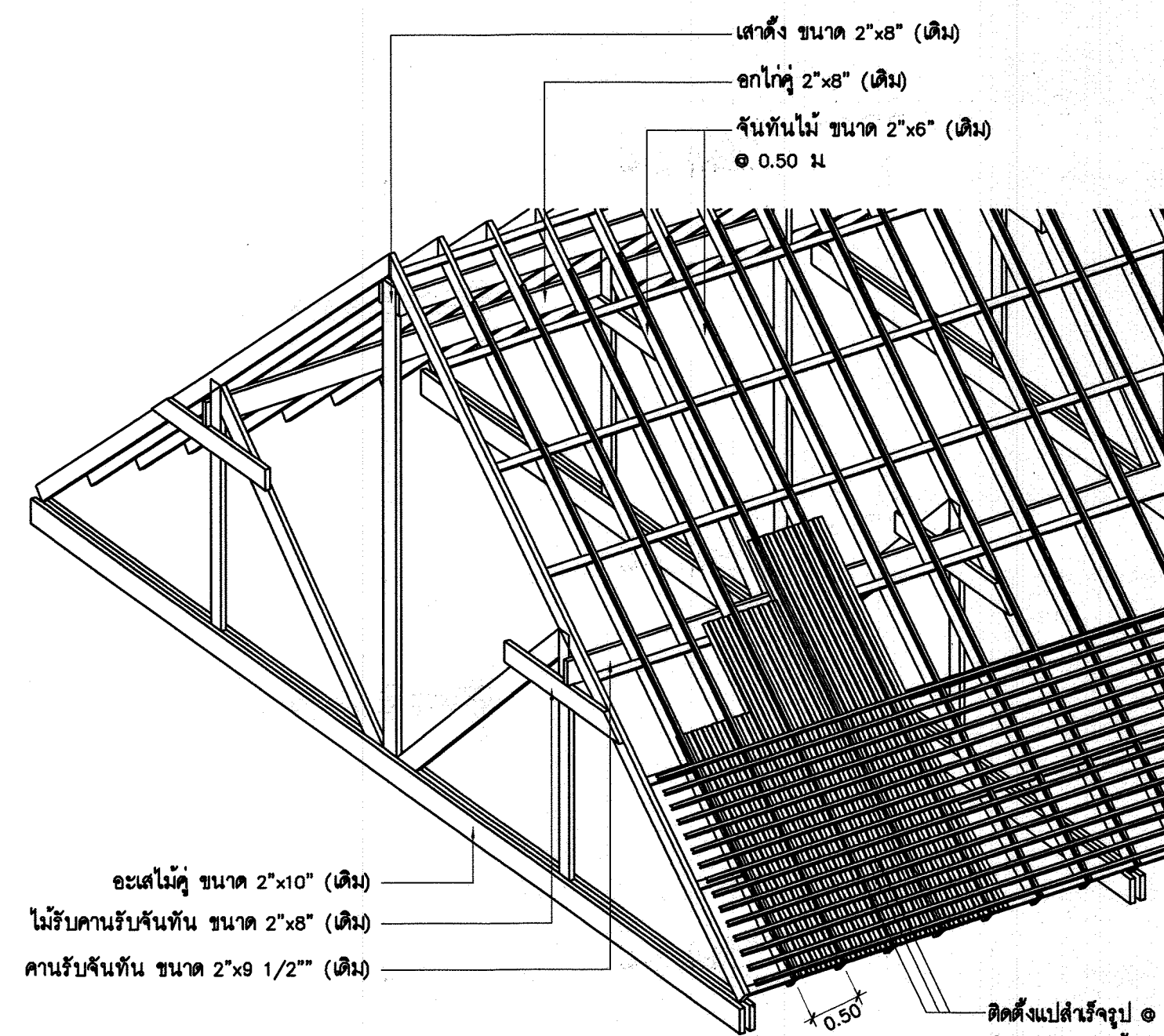
② เสริมไม้เนื้อแข็ง 1 1/2x3 (ของใหม่) เพื่อรองรับคานหลังคาแผ่นเหล็ก



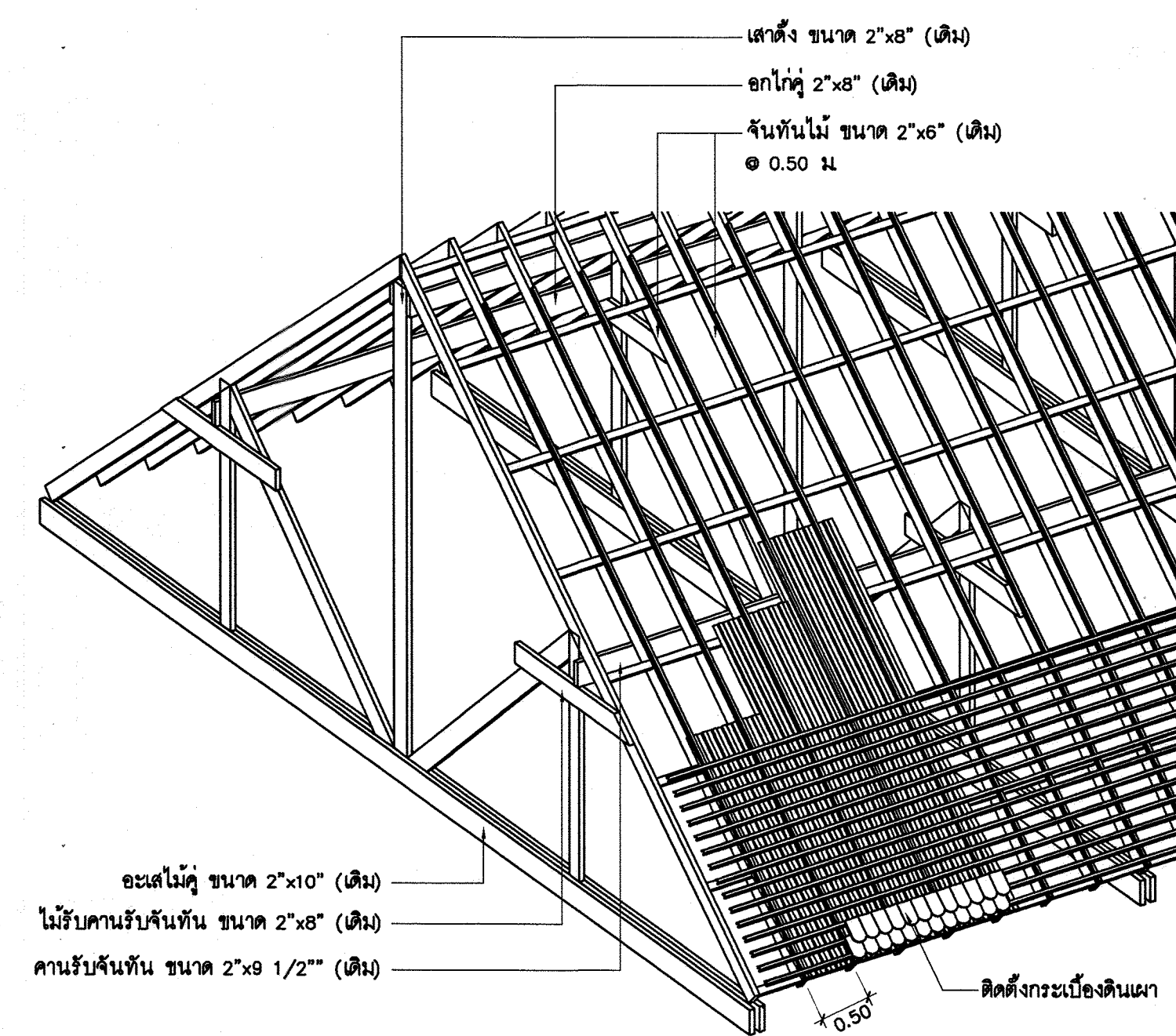
③ ติดตั้งแผ่นหลังคาแผ่นเหล็ก และติดตั้งแผ่นยางกันซึม (ของใหม่) - ติดตั้งตามมาตรฐานผู้ผลิต



④ ติดตั้งแผ่นสำรับรูป (ของใหม่) - ติดตั้งตามมาตรฐานผู้ผลิต



⑤ ติดตั้งแผ่นสำรับรูป สำหรับรับกระเบื้องดินเผา (ของใหม่) - ติดตั้งตามมาตรฐานผู้ผลิต



⑥ ติดตั้งกระเบื้องดินเผา (ของเดิม + ของใหม่ 30%) - ติดตั้งตามมาตรฐานผู้ผลิต

รายการปรับปรุงสิ่งปลูกสร้าง

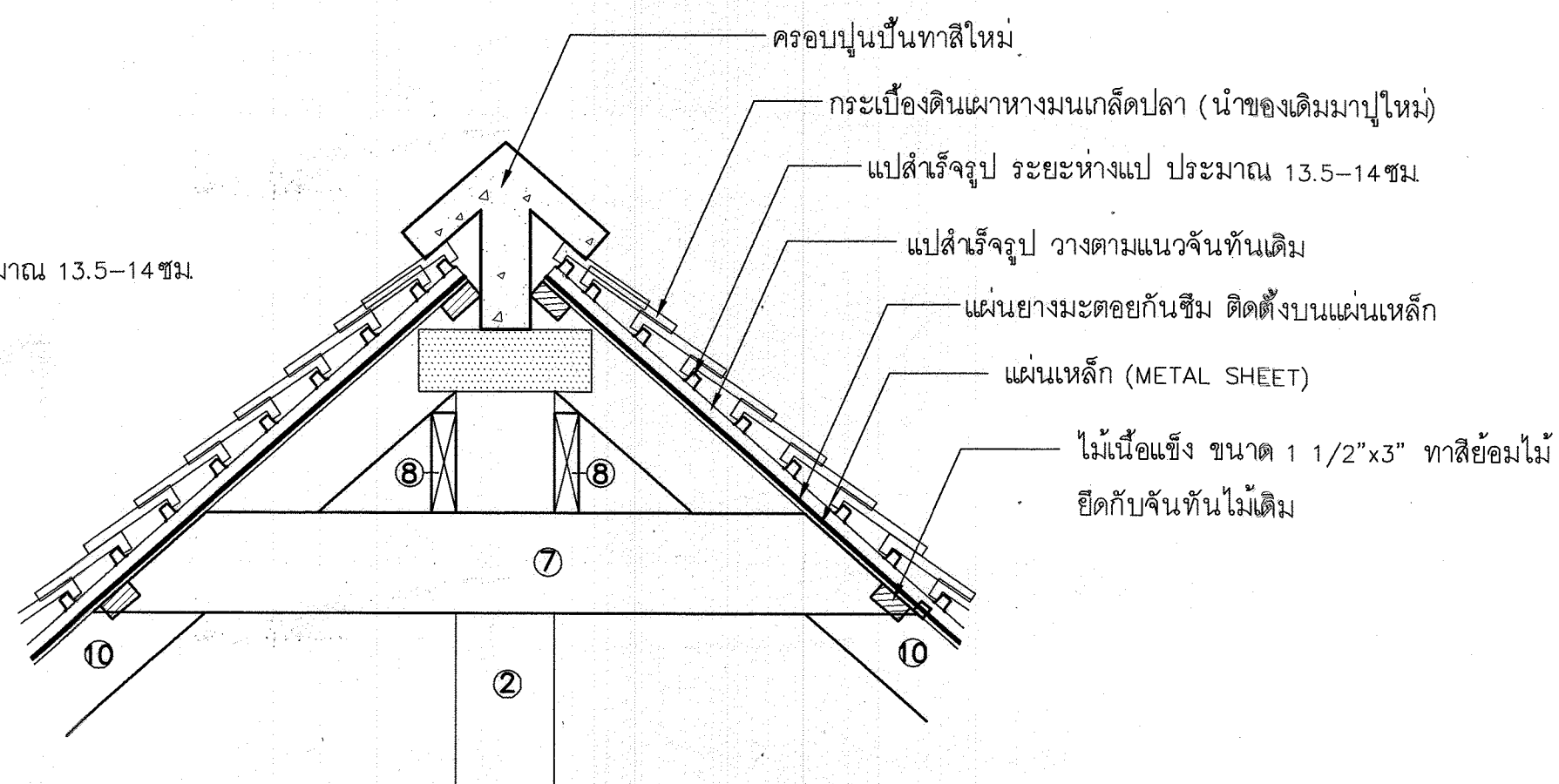
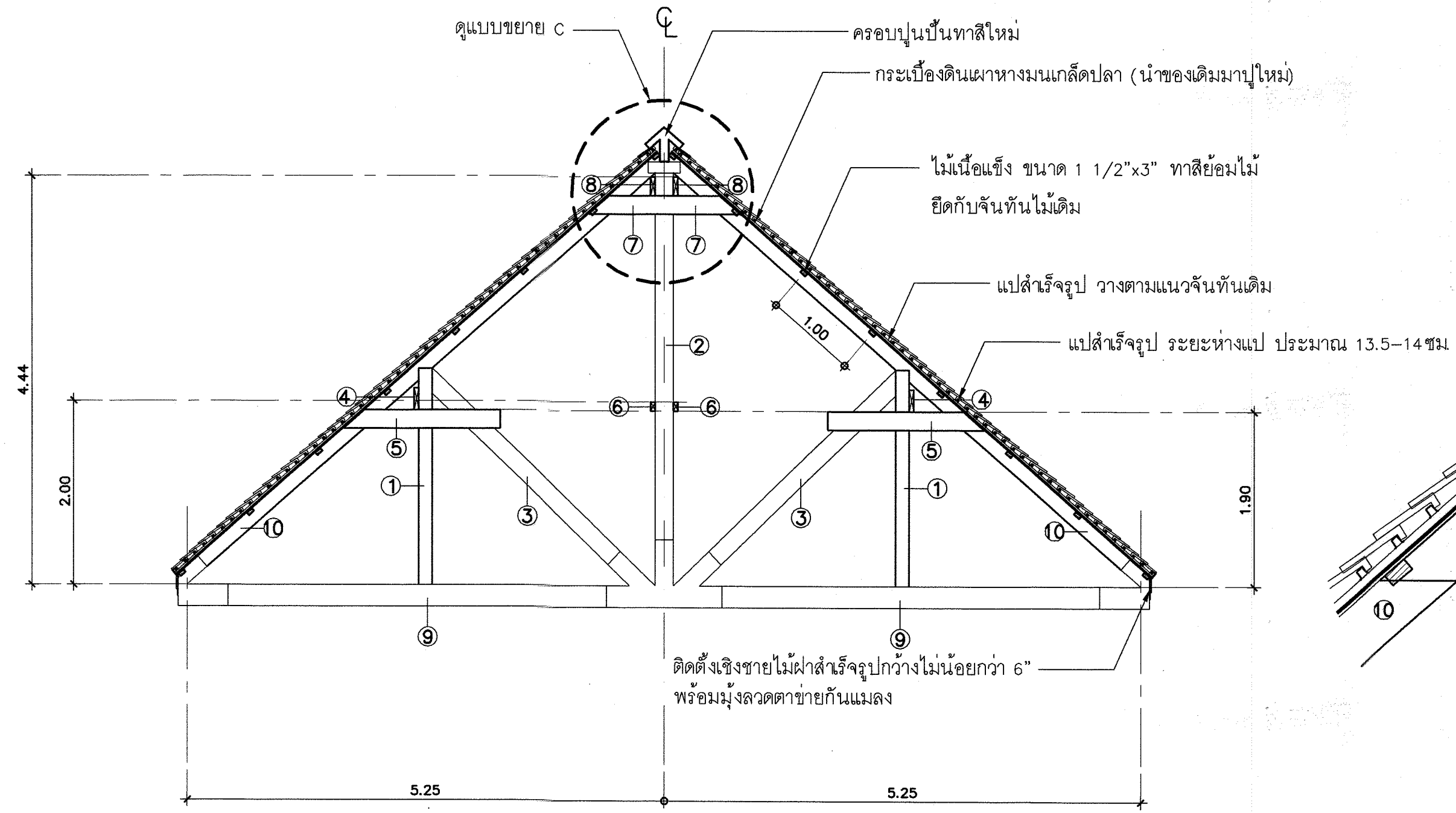
- ปรับเสริมขอมไม้รับชั้นพื้นไม้เดิมให้ตรงระดับเสมอกัน
- จากนั้นทำการติดตั้งโครงคานไม้เนื้อแข็ง 1 1/2x3 (ของใหม่) ยึดระหว่างชั้นพื้นไม้เดิม เสนะระดับชั้นพื้นไม้เดิม ติดตั้งทุกระยะประมาณ 1.00 ม
- ติดตั้งแผ่นเหล็ก (METAL SHEET)
- ติดตั้งแผ่นยางกันซึม Bitumen Felt (ของใหม่) ผลิตภัณฑ์ของ GRACE หรือ SIKA หรือ FOSROC หรือคุณภาพเทียบเท่ากับแผ่นเหล็ก
- ติดตั้งแผ่นสำรับรูป หนาไม่น้อยกว่า 0.7 มม. ผลิตภัณฑ์ของตราช้าง หรือตราเพชร หรือคุณภาพเทียบเท่า โดยวางแนวเดียวกับชั้นพื้นไม้เดิม (ชั้นพื้นไม้เดิมห่างกันทุกระยะ 50 ซม)
- ติดตั้งแผ่นสำรับรูป หนาไม่น้อยกว่า 0.7 มม. ผลิตภัณฑ์ของตราช้าง หรือตราเพชร หรือคุณภาพเทียบเท่า ระยะห่างระหว่างแผ่น 13.5-14 ซม. บนแผ่นสำรับรูปข้างต้น ติดตั้งตามมาตรฐานผลิตภัณฑ์กระเบื้อง
- ติดตั้งกระเบื้องดินเผาทางขนาดปลาดิบ โดยให้มีความเสียหายของกระเบื้องสำหรับเปลี่ยนใหม่บริเวณช่วงจอรอบสัน ส่วนพื้นที่กับบันดลปูน ประมาณ 30%
- ตรวจสอบหากต้องทำใหม่ ให้ทำให้มีลักษณะรูปแบบใกล้เคียงกับของเดิม
- ติดตั้งซี่งชายไม้สำหรับรับคานไม้เนื้อแข็ง 6" (ของใหม่) ผลิตภัณฑ์ของตราช้าง หรือ CONWOOD หรือ เดอรา ทาลี หรือผลิตภัณฑ์จากตลาดค้าขายกันเอง

สัญลักษณ์	รายการปรับปรุง
	รีต่อนางน้ำเดิม และติดตั้งรางน้ำสแตนเลสใหม่ หนาไม่น้อยกว่า 0.40 มม. บริเวณตะข่าง ทั้งหมดโดยให้เสนอรายละเอียดการติดตั้งก่อนดำเนินการ

กรมโยธาธิการและผังเมือง
สำนักงานสถาปัตยกรรม

แบบ
แบบซ่อมแซมหลังคา อาคารเขียมคมกฤตกรมปากไม้

กลุ่มงานสถาปัตยกรรม	สถาปนิก สถาปนิก หัวหน้างานฯ หัวหน้ากลุ่มฯ
กลุ่มงานวางผังเมืองและงานภูมิสถาปัตยกรรม	ภูมิสถาปนิก ภูมิสถาปนิก หัวหน้ากลุ่มฯ
กลุ่มงานวิศวกรรมโยธา	ศาสตราจารย์ มีนชานนกร หัวหน้ากลุ่มฯ
ฝ่ายเขียนแบบ	นางนุช ภูดิพันธ์ นางนุช ภูดิพันธ์ สุเทพ หนูทอง
ที่ปรึกษา	เขียนแบบ สัชชา หัวหน้าฝ่ายฯ
ผู้อำนวยการสำนัก	๒๒ ก.ค. ๒๕๖๕ (แนวน) อธิปิติ
สถาปนิกใหญ่	
อนุมัติ	๒๒ ก.ค. ๒๕๖๕ (แนวน) อธิปิติ
แสดงแบบ	แบบแสดงตำแหน่งการวางโครงสร้างหลังคา (ปรับปรุง)
มาตราส่วน	เลขที่แบบ AR 61084
วันเดือนปี	ก.ค. 61
ใช้แทนแผนที่	เลขที่เก็บแบบ A-07
	จำนวนแผ่น 8



แบบขยาย F

รูปตัด (ปรับปรุง)
มาตราส่วน 1:50

①	เสาตั้งรับจันทัน ขนาด 2"x8" (เดิม)
②	เสาดิ่ง ขนาด 2"x8" (เดิม)
③	ค้ำยันรับจันทัน ขนาด 2"x8" (เดิม)
④	คานรับจันทัน ขนาด 2"x9 1/2" (เดิม)
⑤	ไม้รับคานรับจันทัน ขนาด 2"x8" (เดิม)
⑥	ไม้รัดเสาดิ่ง ขนาด 2"x4" (เดิม)
⑦	ไม้รับอกไก่ 2"x8" (เดิม)
⑧	อกไก่ 2"x8" (เดิม)
⑨	อะแดินคู่ ขนาด 2"x10" (เดิม)
⑩	จันทันไม้ ขนาด 2"x6" (เดิม)

รายการปรับปรุงเชิงเขป

- ปรับเสริมซ่อมไม้จันทันไม้เดิมไม้ได้ระดับเสมอกัน
- จากนั้นทำการติดตั้งโครงค้ำไม้เนื้อแข็ง 1 1/2"x3" (ของใหม่) ยึดระหว่างจันทันไม้เดิม เสมระดับจันทันไม้เดิม ติดตั้งทุกระยะประมาณ 1.00 ม
- ติดตั้งแผ่นเหล็ก (METAL SHEET)
- ติดตั้งแผ่นยางมะตอยกันซึม Bitumen Felt (ของใหม่) ผลิตภัณฑ์ของ GRACE หรือ SIKA หรือ FOSROC หรือคุณภาพเทียบเท่ากับแผ่นเหล็ก
- ติดตั้งแป้สำเร็จรูป หนาไม่น้อยกว่า 0.7 มม ผลิตภัณฑ์ของตราช้าง หรือตราเพชร หรือคุณภาพเทียบเท่า โดยวางแนวเดียวกับจันทันไม้เดิม (จันทันไม้เดิมห่างกันทุกระยะ 50 ซม)
- ติดตั้งแป้สำเร็จรูป หนาไม่น้อยกว่า 0.7 มม ผลิตภัณฑ์ของตราช้าง หรือตราเพชร หรือคุณภาพเทียบเท่า ระยะห่างระหว่างแป้ 13.5-14 ซม บนแป้สำเร็จรูปข้างต้น ติดตั้งตามมาตรฐานผลิตภัณฑ์กระเบื้อง
- ติดตั้งกระเบื้องดินเผาทางมณฑลปลาดิบ โดยไม่เอื้ออำนวยเสียหายของกระเบื้องสำหรับเปลี่ยนใหม่บริเวณช่วงครอบสัน ส่วนที่ชนกับป็นลมปูน ประมาณ 30ซ
- ครอบปูนหาคองทำใหม่ ให้ทำให้มีลักษณะรูปแบบใกล้เคียงกับของเดิม
- ติดตั้งเชิงชายไม้ผ่าสำเร็จรูปกว้างไม่น้อยกว่า 6" (ของใหม่) ผลิตภัณฑ์ของตราช้าง หรือ CONWOOD หรือ เมธา ทาสี หรือผลิตภัณฑ์ลวดตาข่ายกันแมลง

สัญลักษณ์	รายการปรับปรุง
☁️	รีคอนกรีตเสริม และติดตั้งรางน้ำ สดคนแลใหม่ หนาไม่น้อยกว่า 0.40 มม บริเวณตะราง ทั้งหมดโดยให้ เสนอรายละเอียดการติดตั้งก่อน ดำเนินการ

กรมโยธาธิการและผังเมือง
สำนักสถาปัตยกรรม

แบบ
แบบซ่อมแซมหลังคา อาคารเทียมคมกฤต
กรมป่าไม้

ผู้จัดทำ	สถาปนิก
ผู้ตรวจสอบ	สถาปนิก
ผู้ควบคุมงาน	หัวหน้างานฯ
ผู้ควบคุมงานช่าง	หัวหน้ากลุ่มฯ
ผู้ควบคุมงานช่างเทคนิค	หัวหน้ากลุ่มฯ
ผู้ควบคุมงานช่างศิลป์	ช่างศิลป์
ผู้ควบคุมงานช่างเทคนิค	หัวหน้างานฯ
ผู้ควบคุมงานช่างศิลป์	หัวหน้ากลุ่มฯ
ผู้ควบคุมงานช่างเทคนิค	หัวหน้ากลุ่มฯ
ผู้ควบคุมงานช่างศิลป์	หัวหน้ากลุ่มฯ

ที่ปรึกษา	
ผู้อำนวยการสำนัก	๒๖ กค ๒๕๖๓
สถาปนิกใหญ่	
อนุมัติ	๒๖ กค ๒๕๖๓ (แทน)อธิบดี
แสดงแบบ	รูปตัด C-C (ปรับปรุง)
มาตราส่วน 1:50	เลขที่แบบ AR 61084
วันเดือนปี ใช้แทนแผนที่	ก.ค. 61 เลขที่ใบแบบ A-08
จำนวนแผ่น	8