



ส่วนอำนวยการ  
รับเลขที่ ๗๑๐๙  
วันที่ ๑ มี.ค. ๒๕๖๗

## บันทึกข้อความ

สำนักจัดการทรัพยากรป่าไม้ที่ ๔ (ตาก)  
รับเลขที่ ๗๙๓๔  
วันที่ ๑ มี.ค. ๒๕๖๗  
เวลา.....

ส่วนราชการ สำนักบริหารกลาง ส่วนฝึกอบรม โทร. ๐ ๒๕๖๑ ๔๒๙๒-๓ ต่อ ๕๔๙๖

ที่ ทส ๑๖๐๑.๔/ว ๑๑๕๒ วันที่ ๑๓ กุมภาพันธ์ ๒๕๖๗

เรื่อง ขอเชิญเข้าร่วมฟังบรรยายพิเศษในหัวข้อ "How do Mountains Grow? : Active Tectonics and Mountain Building"

- เรียน อธิบดีกรมป่าไม้  
รองอธิบดีกรมป่าไม้ทุกท่าน  
ผู้ตรวจราชการกรมป่าไม้ทุกท่าน  
ผู้อำนวยการสำนักทุกสำนัก  
ผู้อำนวยการกองการอนุญาต  
ผู้อำนวยการสำนักจัดการทรัพยากรป่าไม้ที่ ๑ - ๑๓  
ผู้อำนวยการสำนักจัดการทรัพยากรป่าไม้สาขาทุกสาขา  
ผู้อำนวยการศูนย์เทคโนโลยีสารสนเทศและการสื่อสาร  
ผู้อำนวยการกลุ่มนิติการ  
ผู้อำนวยการกลุ่มพัฒนาระบบบริหาร  
ผู้อำนวยการกลุ่มตรวจสอบภายใน  
ผู้อำนวยการกลุ่มงานจริยธรรม

สำนักบริหารกลาง ขอส่งสำเนาหนังสือสำนักงานปลัดกระทรวงทรัพยากรธรรมชาติและสิ่งแวดล้อม ที่ ทส ๐๒๓๔.๓/ว ๗๓๕ ลงวันที่ ๒๓ กุมภาพันธ์ ๒๕๖๗ พร้อมสำเนาหนังสือภาควิชาวิทยาศาสตร์พื้นพิภพ คณะวิทยาศาสตร์ ที่ อว ๖๕๐๑.๐๙๑๑/ว ๐๑๕๒ ลงวันที่ ๒๐ กุมภาพันธ์ ๒๕๖๗ เรื่อง ขอเชิญเข้าร่วมฟังบรรยายพิเศษในหัวข้อ "How do Mountains Grow? : Active Tectonics and Mountain Building" ในวันพุธที่ ๑๓ มีนาคม พ.ศ. ๒๕๖๗ เวลา ๐๘.๓๐ - ๑๒.๐๐ น. ณ ห้องประชุมสมิทธิ์ สมุทรคูปดี อาคารวิทยาศาสตร์กายภาพ ๔๕ ปี (SC๔๕) คณะวิทยาศาสตร์ มหาวิทยาลัยเกษตรศาสตร์ มาเพื่อโปรดทราบและประชาสัมพันธ์ให้บุคลากรในสังกัดของท่านทราบ ผู้สนใจสามารถสอบถามรายละเอียดเพิ่มเติมได้ที่ คุณพรรชา พลสอนดา หมายเลขโทรศัพท์ ๐๙ ๗๐๓๐ ๖๒๔๔ หรือทางระบบหนังสือเวียนกรมป่าไม้ <http://edoc.forest.go.th/doccir/docindex.html>

- |  |  |
|--|--|
| <input checked="" type="checkbox"/> ส่วนอำนวยการ | ส่ง  |
| <input type="checkbox"/> ส่วนจัดการที่ดินป่าไม้  | <input checked="" type="checkbox"/> ฝ่ายบริหารทั่วไป |
| <input type="checkbox"/> ส่วนจัดการป่าชุมชน      | <input type="checkbox"/> ฝ่ายการเงินและบัญชี         |
| <input type="checkbox"/> ส่วนป้องกันรักษาป่า     | <input type="checkbox"/> ฝ่ายพัสดุ                   |
| <input type="checkbox"/> ส่วนส่งเสริมการปลูกป่า  | <input type="checkbox"/> ฝ่ายแผนงานฯ                 |
| <input type="checkbox"/> ส่วนโครงการพระราชดำริฯ  |  |
| <input type="checkbox"/> ส่วนการอนุญาต           |  |
- ลงชื่อ.....  
- ๑ มี.ค. ๒๕๖๗

(นายอำนาจ สุทธิ)  
ผู้อำนวยการสำนักบริหารกลาง

พร้อม ผ.ด.ส.จ.ป.จ.๕ (ตาก) ว่าง ผ.ด.ส.จ.น.จ.น.น.น.

- ๒๑ มีนาคม ๒๕๐๑

ส.ร.น. ส.ร.ล. ส.ร.ส. ส.ร.จ. ส.ร.ก. ส.ร.ด. ส.ร.น. ส.ร.จ. ส.ร.ก. ส.ร.ด. ส.ร.น.

สภาวิทยาศาสตร์ มหาวิทยาลัยเชียงใหม่ ตามที่กระทรวงศึกษาธิการ

ที่ กว ๖๕๐๑.๐๙๑๑/๖ ๐๑๕๒ ลว. ๒๐ กุมภาพันธ์ ๒๕๐๑

ขอเรียนแจ้งว่า คณะกรรมการได้พิจารณาและเห็นชอบ

จัด "How do Mountains Grow? Active Tectonics and Mountain Building" ใน วันพฤหัสบดี ๑๓

มีนาคม พ.ศ. ๒๕๐๑ เวลา ๐๙.๓๐ - ๑๒.๐๐ น.

ณ ห้องประชุม ส.ร.น. ส.ร.ก. ส.ร.ด. ส.ร.น. ส.ร.จ. ส.ร.ก. ส.ร.ด. ส.ร.น.

กายภาพ ๕๕๕ (SC๕๕) คณะวิทยาศาสตร์ มหาวิทยาลัยเชียงใหม่

พร้อมด้วย ผ.ด.ส.จ.น.

พร้อมด้วย ผ.ด.ส.จ.น.

พร้อมด้วย ผ.ด.ส.จ.น.

พร้อมด้วย ผ.ด.ส.จ.น.

พร้อมด้วย ผ.ด.ส.จ.น.

พร้อมด้วย ผ.ด.ส.จ.น.

พร้อมด้วย ผ.ด.ส.จ.น.

พร้อมด้วย ผ.ด.ส.จ.น.

พร้อมด้วย ผ.ด.ส.จ.น.

พร้อมด้วย ผ.ด.ส.จ.น.

พร้อมด้วย ผ.ด.ส.จ.น.

พร้อมด้วย ผ.ด.ส.จ.น.

พร้อมด้วย ผ.ด.ส.จ.น.

พร้อมด้วย ผ.ด.ส.จ.น.

พร้อมด้วย ผ.ด.ส.จ.น.

พร้อมด้วย ผ.ด.ส.จ.น.

พร้อมด้วย ผ.ด.ส.จ.น.

พร้อมด้วย ผ.ด.ส.จ.น.



๒๑ มี.ค. ๖๗

(นางรัชนิกร จันทนป)

เจ้าพนักงานการพิมพ์และบัญชีชำนาญงาน

รักษาการในตำแหน่งหัวหน้าฝ่ายบริหารทั่วไป

๒๑ มี.ค. ๖๗

(นางสาวสมรัก เจริญ)

ผู้อำนวยการส่วนอำนวยการ

ดำเนินกร

๒๑ มี.ค. ๖๗

(นางสาวสมรัก เจริญ)

นักวิชาการป่าไม้ชำนาญการพิเศษ รักษาการแทน

ผู้อำนวยการสำนักจัดการทรัพยากรป่าไม้ที่ ๔ (ตาก)



คำสั่งเสริมหรือที่ส่งบุคลากร  
เลขที่ ๒๘ กพ. ๒๕๖๗  
วันที่ ๒๘ กพ. ๒๕๖๗  
เวลา

กรมป่าไม้  
ที่ ๗๗๑  
ที่ ๒๗ ก.พ. ๒๕๖๗  
๑๓.๓๐

ส่วนฝึกอบรม  
รับที่ ๕๐๗  
วันที่ ๒๘ ก.พ. ๒๕๖๗  
เวลา ๑๑.๓๐ น.

ที่ ทส ๐๒๓๔.๓/ว ๓๓๕

ถึง กรมอุทยาน  
สำนักงานนโยบายและแผนทรัพยากรธรรมชาติและสิ่งแวดล้อม  
หน่วยงานรัฐวิสาหกิจและองค์การมหาชนทุกหน่วยงาน

สำนักงานปลัดกระทรวงทรัพยากรธรรมชาติและสิ่งแวดล้อม ขอส่งสำเนาหนังสือ  
ภาควิชาวิทยาศาสตร์พื้นพิภพ คณะวิทยาศาสตร์ มหาวิทยาลัยเกษตรศาสตร์ ที่ อว ๖๕๐๑.๐๙๑๑/ว๐๑๕๒  
ลงวันที่ ๒๐ กุมภาพันธ์ ๒๕๖๗ เรื่อง ขอเชิญเข้าร่วมฟังบรรยายพิเศษในหัวข้อ "How do Mountains  
Grow? : Active Tectonics and Mountain Building" โดยจัดขึ้นในวันพุธที่ ๑๓ มีนาคม พ.ศ. ๒๕๖๗  
เวลา ๐๘.๓๐ - ๑๒.๐๐ น. ณ ห้องประชุมสุมินทร์ สมุทคุปดี อาคารวิทยาศาสตร์กายภาพ ๔๕ ปี (SC๔๕)  
คณะวิทยาศาสตร์ มหาวิทยาลัยเกษตรศาสตร์ มาเพื่อประชาสัมพันธ์บุคลากรในสังกัด ทั้งนี้ หากมีความ  
ประสงค์เข้าร่วมงาน สามารถลงทะเบียนได้ใน QR Code รายละเอียดตามเอกสารแนบ

สำนักงานปลัดกระทรวงทรัพยากรธรรมชาติและสิ่งแวดล้อม



ส่ง สบก. (ส่วนฝึกอบรม)

(นายอำนาจ สุสุทธิ)

ผู้อำนวยการสำนักบริหารกลาง

๒๘ กพ. ๒๕๖๗

สถาบันการพัฒนาทรัพยากรธรรมชาติและสิ่งแวดล้อมอย่างยั่งยืน  
ส่วนพัฒนาศักยภาพ  
โทร.๐ ๒๒๖๕ ๖๒๗๓

ฝ่ายส่งเสริมและพัฒนาบุคลากร

แก้ว งาม

(นายสุริยะ สถาพร)

ผู้อำนวยการส่วนฝึกอบรม

๒๘ กพ. ๒๕๖๗

(นางสาวกาญจนา เหมืองทอง)  
นักทรัพยากรบุคคลชำนาญการ

"NO Gift Policy ทส.โปร่งใสและเป็นธรรม"

รองศาสตราจารย์ (นายเล็งศักดิ์ เทียรธรรม)

เลขที่ 1886

วันที่ ๒๒ ก.พ. ๒๕๖๗

เวลา 14.23 น.



สม

รองศาสตราจารย์ (นายเล็งศักดิ์ เทียรธรรม)

เลขที่ 4766

วันที่ 22 ก.พ. 2567

เวลา 18.14 น.

ที่ อว 6501.0911/ว.0152

ภาควิชาวิทยาศาสตร์พื้นพิภพ  
คณะวิทยาศาสตร์  
มหาวิทยาลัยเกษตรศาสตร์  
50 ถนนงามวงศ์วาน เขตจตุจักร  
กรุงเทพมหานคร 10900

20 กุมภาพันธ์ 2567

เรื่อง ขอเชิญเข้าร่วมฟังบรรยายพิเศษในหัวข้อ "How do Mountains Grow? : Active Tectonics and Mountain Building"

เรียน ปลัดกระทรวงทรัพยากรธรรมชาติและสิ่งแวดล้อม

- สิ่งที่ส่งมาด้วย
1. รายละเอียดและกำหนดการการบรรยายพิเศษ
  2. ใบตอบรับการเข้าร่วม

ด้วยภาควิชาวิทยาศาสตร์พื้นพิภพ คณะวิทยาศาสตร์ มหาวิทยาลัยเกษตรศาสตร์ ได้จัดการบรรยายพิเศษในหัวข้อ "How do Mountains Grow? : Active Tectonics and Mountain Building" โดยได้รับเกียรติจากผู้เชี่ยวชาญพิเศษด้านธรณีแปรสัณฐาน ธรณีพลศาสตร์ และการเคลื่อนที่ของแผ่นเปลือกโลก Prof. Kevin P Furlong จาก Pennsylvania State University และผู้เชี่ยวชาญพิเศษด้านการเปลี่ยนแปลงสภาพธรณีแปรสัณฐาน การผุพัง และภูมิอากาศ Prof. Eric Kirby จาก University of North Carolina at Chapel Hill โดยจัดขึ้นในวันพุธที่ 13 มีนาคม พ.ศ. 2567 เวลา 08.30 - 12.00 น. ณ ห้องประชุมสุเมรินทร์ สมุหคูปตี อาคารวิทยาศาสตร์กายภาพ 45 ปี (SC45) คณะวิทยาศาสตร์ มหาวิทยาลัยเกษตรศาสตร์ (รายละเอียดตามสิ่งที่ส่งมาด้วย)

การบรรยายพิเศษครั้งนี้ จะเป็นประโยชน์ในการส่งเสริมความรู้สำหรับบุคลากรในหน่วยงานของท่าน ภาควิชาวิทยาศาสตร์พื้นพิภพ จึงใคร่ขอเรียนเชิญท่านและบุคลากรของหน่วยงาน เข้าร่วมฟังการบรรยายโดยไม่มีค่าใช้จ่าย และสามารถลงทะเบียนเข้าร่วมงานภายในวันศุกร์ที่ 8 มีนาคม พ.ศ. 2567 ผ่านการส่งใบตอบรับเข้าร่วมการบรรยายทางอีเมล pansra.pho@ku.th หรือทางออนไลน์ <https://forms.gle/Mfeq4DKEL5yYOFQm8> หรือ QR Code และสามารถติดต่อสอบถามข้อมูลเพิ่มเติมได้ที่ คุณพรระชา พลสอนดา เบอร์โทรศัพท์ 097-0306244

จึงเรียนมาเพื่อโปรดพิจารณา

ขอแสดงความนับถือ

๑๐๘ สิงหน

๑๗/๒๕๖๗

๑๗/๒๕๖๗

(นายเล็งศักดิ์ เทียรธรรม)

รองปลัดกระทรวงทรัพยากรธรรมชาติและสิ่งแวดล้อม

ปฏิบัติราชการแทนปลัดกระทรวงทรัพยากรธรรมชาติและสิ่งแวดล้อม,  
ภาควิชาวิทยาศาสตร์พื้นพิภพ คณะวิทยาศาสตร์

โทรศัพท์ 02-552-5555 ต่อ 646403

๑๗/๒๕๖๗

(อาจารย์พงศ์กร จิวภรณ์คุปต์)

หัวหน้าภาควิชาวิทยาศาสตร์พื้นพิภพ

คณะวิทยาศาสตร์ มหาวิทยาลัยเกษตรศาสตร์



ลงทะเบียนเข้าร่วมการบรรยายพิเศษ

prirajane-mail@msrresl.ac.th

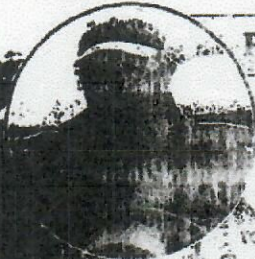
# How do Mountains Grow? Active Tectonics and Mountain Building

March 13, 2024

@ Sumin Smutkupt Lecture Hall, 3<sup>rd</sup> floor, SC45 Building, Faculty of Science, Kasetsart University

"The growth of mountains plays a critical role in global climate, natural hazards, and the evolution of the Earth system. Understanding how mountains grow, how fast elevations can change, and the feedbacks among the tectonic processes that build mountains and the processes and climate changes that modify that landscape has become an exciting and rapidly advancing area of scientific research in Active Tectonics. To improve our understanding of the birth, growth, and decay of mountains requires an interdisciplinary approach with increasing contributions across the Earth Sciences."

The mini-symposium will consist of 2 presentations:



Prof. Kevin F. Furlong, The Pennsylvania State University

### Topic: Making Mountains: Does Faster Uplift Always Build Bigger Mountains?

Prof. Kevin F. Furlong has been recognized across the university for his educational and research activities and has received several University teaching and research awards, including the top university-wide award - the Sherrill Award for Distinguished Teaching. Prof. Furlong leads the Geodynamics Research Group. In September 2010, Christchurch NZ was struck by a major earthquake started a 2-year sequence of continued earthquake activity in the area. Dr. Furlong, who was a visiting professor at the University of Canterbury at the time, was one of the main resources for analyzing and communicating the numerous public lectures throughout New Zealand and serving on an advisory committee to the prime minister. His research areas include: Lithosphere-geodynamics, the study of modern plate tectonic processes (especially hazards) that occur at plate boundaries.



### Topic: The Role of Plate Tectonics in Mountain Building: Patterns and Rates

Prof. David S. Sawyer is an Associate Professor in the Department of Earth and Atmospheric Sciences at Oregon State University. He has published over 100 papers on plate tectonics, mountain building, and the Tibetan crust, and the mechanism for US-Taiwan collision.

### Schedule

KU Mini-Symposium and Workshop

"How do Mountains Grow? : Active Tectonics and Mountain Building"

By Prof. Kevin P Furlong and Prof. Eric Kirby

March 12, 2024

@ Sumit Smulford Lecture Hall, 2<sup>nd</sup> Floor, SC4<sup>th</sup> Building,  
Faculty of Science, Kasetsart University

*March 13, 2024*

Time	Activity
8.30 am – 9.00 am	Check-in
9.00 am – 9.10 am	Open mini-symposium by the president
9.10 am – 10.10 am	"Making Mountains: Does Faster Uplift Always Build Bigger Mountains?" by Prof. Kevin P Furlong
10.10 am – 10.30 am	Break
10.30 am – 11.30 pm	"Tectonics from topography: Landscape evolution encodes patterns and rates of deformation above the Cascadia subduction zone." by Prof. Eric Kirby
11.30 am – 12.00 pm	Questions/Answers

**แบบตอบรับเข้าร่วมการบรรยายพิเศษ**

KU Mini-Symposium and Workshop

"How do Mountains Grow? : Active Tectonics and Mountain Building"

By Prof. Kevin P Furlong and Prof. Eric Kirby

วันพุธที่ 13 มีนาคม พ.ศ. 2567

ห้องประชุมสุมินทร์ สมุทคุปดี ชั้น 3 อาคารวิทยาศาสตร์กายภาพ 45 ปี (SC45)

คณะวิทยาศาสตร์ มหาวิทยาลัยเกษตรศาสตร์

ชื่อ (นาย/ นาง/ นางสาว): .....

ตำแหน่ง: ..... หน่วยงาน: .....

ที่อยู่: .....

เบอร์โทรศัพท์: ..... E-mail: .....

สามารถเข้าร่วมการบรรยายพิเศษได้ พร้อมด้วย

ไม่สามารถเข้าร่วมการบรรยายพิเศษได้ จึงมอบหมายให้บุคลากรในหน่วยงานเข้าร่วมแทน

1. ชื่อ (นาย/ นาง/ นางสาว): .....

ตำแหน่ง: ..... E-mail: .....

2. ชื่อ (นาย/ นาง/ นางสาว): .....

ตำแหน่ง: ..... E-mail: .....

3. ชื่อ (นาย/ นาง/ นางสาว): .....

ตำแหน่ง: ..... E-mail: .....

4. ชื่อ (นาย/ นาง/ นางสาว): .....

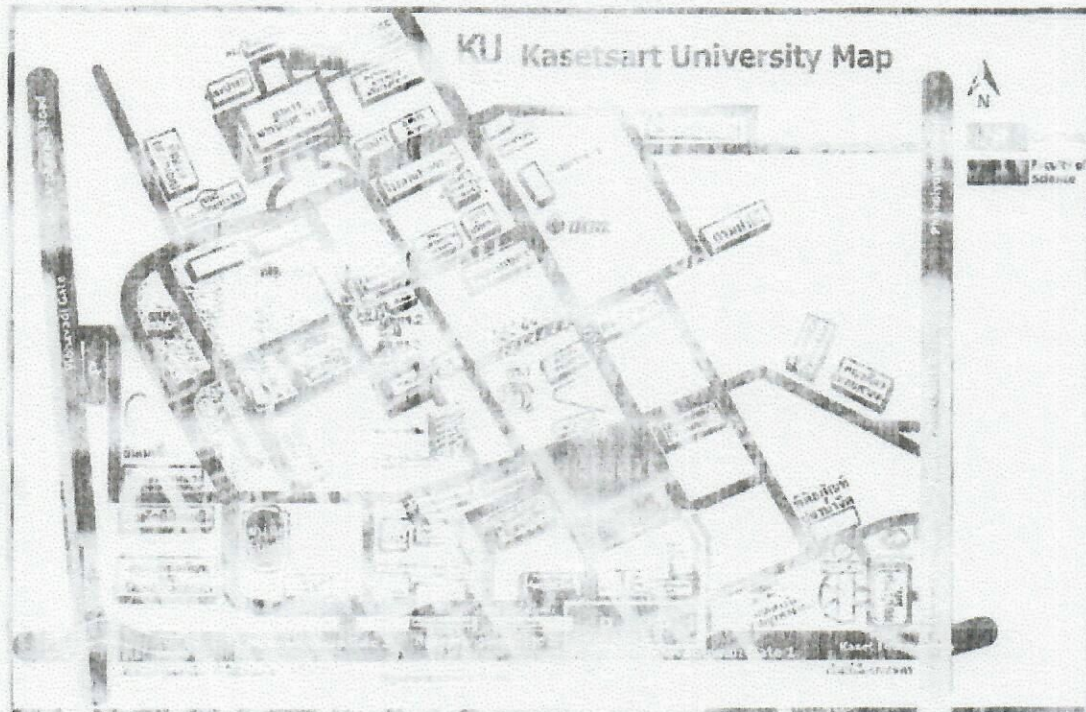
ตำแหน่ง: ..... E-mail: .....

หมายเหตุ: กรุณาส่งใบตอบรับเข้าร่วม Mini-Symposium ภายในวันศุกร์ที่ 8 มีนาคม พ.ศ. 2567 หากมีข้อสอบถามเพิ่มเติมสามารถติดต่อ คุณพรชชา พลสอนดา โทรศัพท์ 097-0306264 และสามารถส่งใบตอบรับการเข้าร่วมได้ที่ e-mail pansa.pho@in.th หรือลงทะเบียนออนไลน์ <https://forms.gle/Mfeq4DKEL5YyQFQm8> or QR Code



ภาควิชาวิทยาศาสตร์พื้นพิภพ คณะวิทยาศาสตร์ มหาวิทยาลัยเกษตรศาสตร์  
เลขที่ 50 ถนนงามวงศ์วาน แขวงลาดยาว เขตจตุจักร กรุงเทพฯ 10900

# Kasetsart University & Faculty of Science Maps



## Faculty of Science Map

@ Surin Rajakulchai, Faculty of Science,  
Kasetsart University

