



บันทึกข้อความ

สำนักจัดการทรัพยากรป่าไม้ที่ ๔ (ตาก)
 รับเลขที่ ๑๔๓๘๕
 วันที่ ๒๖ ก.ย. ๒๕๖๕
 เวลา

ส่วนราชการ สำนักบริหารกลาง ส่วนอำนวยการ โทร. ๐ ๒๕๖๑ ๔๒๙๒-๓ ต่อ ๕๖๘๗

ที่ ทส ๑๖๐๑.๑/ว ๕๕๕๐ วันที่ ๒๖ กันยายน ๒๕๖๕

ส่วนอำนวยการ
 รับเลขที่ ๗๑๓๓
 วันที่ ๒๖ ก.ย. ๒๕๖๕

เรื่อง ขอส่งสำเนาหนังสือ จำนวน ๔ เรื่อง

เรียน อธิบดีกรมป่าไม้

- รองอธิบดีกรมป่าไม้ทุกท่าน
- ผู้ตรวจราชการกรมป่าไม้ทุกท่าน
- ผู้อำนวยการสำนักทุกสำนัก
- ผู้อำนวยการกองการอนุญาต
- ผู้อำนวยการสำนักจัดการทรัพยากรป่าไม้ ที่ ๑-๑๓
- ผู้อำนวยการสำนักจัดการทรัพยากรป่าไม้สาขาทุกสาขา
- ผู้อำนวยการศูนย์เทคโนโลยีสารสนเทศและการสื่อสาร
- ผู้อำนวยการกลุ่มนิติการ
- ผู้อำนวยการกลุ่มพัฒนาระบบบริหาร
- ผู้อำนวยการกลุ่มตรวจสอบภายใน
- ผู้อำนวยการกลุ่มงานจริยธรรม

สำนักบริหารกลาง ขอส่งสำเนาหนังสือ จำนวน ๔ เรื่อง ดังนี้

๑. หนังสือสถาบันบัณฑิตพัฒนบริหารศาสตร์ ที่ อว ๗๒๐๑/ว ๙๒๘ ลงวันที่ ๒๖ สิงหาคม ๒๕๖๕ เรื่อง ขอเชิญร่วมเป็นเจ้าภาพถวายผ้าพระกฐินพระราชทาน ประจำปี ๒๕๖๕
๒. หนังสือสำนักงานการปฏิรูปที่ดินเพื่อเกษตรกรรม ที่ กษ ๑๒๐๑/ว ๔๕๐๕ ลงวันที่ ๘ กันยายน ๒๕๖๕ เรื่อง ขอเชิญร่วมอนุโมทนาถวายผ้าพระกฐินพระราชทานสำนักงานการปฏิรูปที่ดินเพื่อเกษตรกรรม ประจำปี ๒๕๖๕
๓. หนังสือสำนักงาน ป.ป.ช. ที่ ปช ๐๐๐๔/ว ๐๐๐๒ ลงวันที่ ๗ กันยายน ๒๕๖๕ เรื่อง ขอเชิญร่วมทำบุญถวายผ้าพระกฐินพระราชทานของสำนักงานคณะกรรมการป้องกันและปราบปรามการทุจริตแห่งชาติ ประจำปี ๒๕๖๕
๔. หนังสือกรมพัฒนาสังคมและสวัสดิการ ที่ พม ๐๖๐๑.๐๑/ว ๑๑๕๒๖ ลงวันที่ ๒๔ สิงหาคม ๒๕๖๕ เรื่อง ขอเชิญร่วมทำบุญสมทบปัจจัยในการถวายผ้าพระกฐินพระราชทานของกรมพัฒนาสังคมและสวัสดิการ ประจำปีพุทธศักราช ๒๕๖๕

จึงเรียนมาเพื่อโปรดทราบ ทั้งนี้ สามารถดูรายละเอียดเพิ่มเติมได้ที่ <http://edoc.forest.go.th/doccir/docindex.html> หรือดาวน์โหลดเอกสารได้ทาง QR Code ที่ปรากฏท้ายหนังสือ

- ส่ง
- ฝ่ายบริหารทั่วไป
 - ฝ่ายการเงินและบัญชี
 - ฝ่ายพัสดุ
 - ฝ่ายแผนงานฯ

- ส่ง
- ส่วนอำนวยการ
 - ส่วนจัดการที่ดินป่าไม้
 - ส่วนจัดการป่าชุมชน
 - ส่วนป้องกันรักษาป่า
 - ส่วนส่งเสริมการปลูกป่า
 - ส่วนโครงการพระราชดำริฯ

(นางช่อทิพย์ อานันท์รัตนกุล)
 นักวิชาการป่าไม้ชำนาญการพิเศษ
 รักษาราชการแทนผู้อำนวยการสำนักบริหารกลาง

ลงชื่อ ๒๖ ก.ย. ๒๕๖๕



<https://shorturl.asia/cWxUM>

ลงชื่อ ๒๖ ก.ย. ๒๕๖๕

ดร. สว. กษ
 - สว. กษ
 กษ ๒๖ ก.ย. ๒๕๖๕

เขียน ผ.ลจป.ที่ ๔ (ตค) ผ่าน ผ.ล. ส่วนอำนวยการ

- เพื่อไปรื้อทาบ

- สำนักบริหารกลาง ส่งสำเนาหนังสือ จำนวน ๕ เรื่อง ดังนี้

๑. หนังสือสภบบนบันทึกพัฒนาบริหารศาสตร์ เรื่อง ขอเชิญร่วม

เป็นเจ้าภาพถวายผ้าพระกฐินพระราชนิพนธ์ ประจำปี ๒๕๖๕

๒. หนังสือสำนักงานการปฏิรูปที่ดินเพื่อเกษตรกรรม เรื่อง ขอเชิญ

ร่วมอนุโมทนาถวายผ้าพระกฐินพระราชนิพนธ์สำนักงานการปฏิรูปที่ดิน

เพื่อเกษตรกรรม ประจำปี ๒๕๖๕

๓. หนังสือสำนักงาน ป.ป.ช. เรื่อง ขอเชิญร่วมทำบุญถวายผ้าพระ

กฐินพระราชนิพนธ์ของสำนักงานคณะกรรมการป้องกันและปราบปราม

การทุจริตแห่งประเทศไทย ประจำปี ๒๕๖๕

๔. หนังสือกรมพัฒนาสังคมและสวัสดิการ เรื่อง ขอเชิญร่วมทำบุญ

ถวายปัจจัยในการถวายผ้าพระกฐินพระราชนิพนธ์ของกรมพัฒนาสังคม

และสวัสดิการ ประจำปีพุทธศักราช ๒๕๖๕

มาเรียงนเมื่อทราบ ทั้งนี้ สามารถดูเอกสารเรื่องดังกล่าวได้ที่ <http://edoc.forest.go.th/doccir/docindex.html> หรือ QR Code

ทำบนหนังสือ

- เน้นกระทรวงเร่งรัดทุกส่วน | ศูนย์ฯ ทบ ทอ ไร่ ปาร์ค

สำนักฯ ๔ (ตค)

- ไปเดลิเวอรี่

(นางสาวสมรัก เจนต์)

นักวิชาการป่าไม้ชำนาญการ ทำหน้าที่
หัวหน้าฝ่ายบริหารทั่วไป

(นายเอกพร กันโต)

ผู้อำนวยการส่วนอำนวยการ

อภิเนตรพรหมมา

(นายเอกพร กันโต)

นักวิชาการป่าไม้ชำนาญการ รักษาการแทน
ผู้อำนวยการสำนักจัดการทรัพยากรป่าไม้ที่ ๔ (ตค)



ส่วนอำนวยการ
 วันที่ ๓๓/๖
 วันที่ ๑๖ ก.ย. ๒๕๖๕

กรมประชาสัมพันธ์
 32898
 วันที่ ๑๕ ก.ย. ๒๕๖๕
 วันที่ ๐๙. ๔๑ ๖๕

ที่ อว ๗๒๐๑/ว.๙๒๘

สถาบันบัณฑิตพัฒนบริหารศาสตร์
 ๑๔๘ ถนนเสรีไทย แขวงคลองจั่น
 เขตบางกะปิ กรุงเทพฯ ๑๐๒๔๐

๒๖ สิงหาคม ๒๕๖๕

เรื่อง ขอเชิญร่วมเป็นเจ้าภาพถวายผ้าพระกฐินพระราชทาน ประจำปี ๒๕๖๕
 เรียน อธิบดีกรมป่าไม้
 สิ่งที่ส่งมาด้วย ๑. แบบฟอร์มแสดงความจำนงบริจาคเงินสมทบ
 ๒. แผ่นพับ

ด้วย พระบาทสมเด็จพระปรเมนทรรามาธิบดีศรีสินทรมหาวชิราลงกรณ พระวชิรเกล้าเจ้าอยู่หัว ทรงพระกรุณาโปรดเกล้าฯ ให้สถาบันบัณฑิตพัฒนบริหารศาสตร์นำผ้าพระกฐินพระราชทานไปถวาย ณ วัดธรรมามูลวรวิหาร ตำบลธรรมามูล อำเภอเมืองชัยนาท จังหวัดชัยนาท ในวันศุกร์ที่ ๔ พฤศจิกายน ๒๕๖๕ เวลา ๑๐.๐๐ น. รายละเอียดตามแผ่นพับที่ส่งมาด้วยนี้

เพื่อให้การถวายผ้าพระกฐินพระราชทานในครั้งนี้ บรรลุตามวัตถุประสงค์ สถาบันจึงขอเรียนเชิญ ท่านร่วมเป็นเจ้าภาพในการถวายผ้าพระกฐินพระราชทานดังกล่าว ด้วยการบริจาคเงินสมทบตามกำลังศรัทธา โดยสามารถดำเนินการสแกน QR Code เพื่อบริจาคผ่านระบบ e-Donation วัดธรรมามูลวรวิหาร หรือบริจาค ไปยังสถาบันได้ ๓ ช่องทาง ดังนี้

- ๑. เงินสด บริจาคได้ที่กลุ่มงานสารบรรณ กองกลาง สำนักงานสถาบัน
 ชั้น ๖ อาคารนราธิปพงศ์ประพันธ์ สถาบันบัณฑิตพัฒนบริหารศาสตร์ โทร. ๐ ๒๓๒๗ ๓๔๔๗
- ๒. ธนาคัตติ ส่งจ่าย เคาน์เตอร์ไปรษณีย์นี้ต้า ๐๐๒๐๕ ในนาม “ผู้อำนวยการกองกลาง”
- ๓. โอนเงินเข้าบัญชี “กฐินพระราชทาน สถาบันบัณฑิตพัฒนบริหารศาสตร์”
 - ๓.๑ ธนาคาร กสิกรไทย จำกัด (มหาชน) สาขาคลองจั่น
 ประเภทบัญชีออมทรัพย์ เลขที่บัญชี ๐๔๐-๒-๕๒๗๗๓-๒ หรือ
 - ๓.๒ ธนาคาร กรุงเทพ จำกัด (มหาชน) สาขาสถาบันบัณฑิตพัฒนบริหารศาสตร์
 ประเภทบัญชีออมทรัพย์ เลขที่บัญชี ๙๔๔-๐-๐๑๓๔๐-๘
 (สำหรับท่านที่ร่วมบริจาค ๓๐๐ บาทขึ้นไป ทางสถาบันและวัดจะดำเนินการออกใบอนุโมทนาบัตรให้)

ทั้งนี้ โปรดส่งสำเนาใบโอนเงินพร้อมชื่อผู้บริจาค ที่อยู่ และเบอร์โทรศัพท์ด้วยไปยังกลุ่มงาน สารบรรณ กองกลาง สำนักงานสถาบัน ตามที่อยู่ข้างต้น หรือทางโทรสาร ๐ ๒๓๒๕ ๘๗๔๘ หรือทางอีเมล royal-kathin@nida.ac.th เพื่อสถาบันจะได้จัดส่งใบอนุโมทนาบัตรให้ท่านนำไปลดหย่อนภาษีต่อไป

จึงเรียนมาเพื่อโปรดทราบ สถาบันขอขอบคุณเป็นอย่างสูงในจิตศรัทธาของท่านที่ร่วมการกุศล ถวายผ้าพระกฐินพระราชทานในครั้งนี้

ส่ง สบก. (ส่วนอำนวยการ)



Impk.
 (นายพฤกษ์ โสโน)

ผู้อำนวยการสำนักส่งเสริมการปลูกป่า

รักษาการแทนผู้อำนวยการสำนักบริหารกลาง

๑๕ ก.ย. ๒๕๖๕ สำนักงานสถาบัน

โทรศัพท์ ๐ ๒๓๒๗ ๓๔๔๗, ๐ ๒๓๒๗ ๓๓๔๐

อีเมล royal-kathin@nida.ac.th

ขอแสดงความนับถือ

Adnan Leboricum

(ศาสตราจารย์ ดร.ทิพวรรณ หล่อสุวรรณรัตน์)
 อธิการบดีสถาบันบัณฑิตพัฒนบริหารศาสตร์

[Signature]

๑๖ ส.ค. ๒๕๖๕

(นางยุวดี คิงามเลิศ)

ผู้อำนวยการส่วนอำนวยการ

๓๓ โสโรภ

1-10/๖

[Signature]
 ทรงคุณวุฒิ

แบบฟอร์มแสดงความจำนงบริจาคเงินสมทบ
เนื่องในพิธีถวายผ้าพระกฐินพระราชทาน ประจำปี ๒๕๖๕
สถาบันบัณฑิตพัฒนบริหารศาสตร์
ณ วัดธรรมามูลวรวิหาร ตำบลธรรมามูล อำเภอเมืองชัยนาท จังหวัดชัยนาท
ในวันศุกร์ที่ ๔ พฤศจิกายน ๒๕๖๕ เวลา ๑๐.๐๐ น.

ข้าพเจ้า..... บุคคลทั่วไป บุคลากร

นักศึกษาปัจจุบัน ศิษย์เก่า ภาคปกติ ภาคพิเศษ จังหวัด.....

คณะ..... หลักสูตร/สาขา..... รุ่น/ปี.....

มีความประสงค์จะร่วมบริจาคเงินจำนวน ดังนี้

*สำหรับท่านที่ร่วมบริจาค ๓๐๐ บาทขึ้นไป ทางสถาบันและวัดจะดำเนินการออกใบอนุโมทนาบัตรให้

๑๐๐ บาท ๓๐๐ บาท ๕๐๐ บาท ๑,๐๐๐ บาท ๕,๐๐๐ บาท หรือ

บริจาคเป็นจำนวนเงินบาท (.....)

โดยวิธี

บริจาคผ่านระบบ e-Donation วัดธรรมามูลวรวิหาร ตำบลธรรมามูล อำเภอเมือง จังหวัดชัยนาท

บริจาคเงินสด ณ กลุ่มงานสารบรรณ กองกลาง สำนักงานสถาบัน

ชั้น ๖ อาคารนราธิปพงศ์ประพันธ์ สถาบันบัณฑิตพัฒนบริหารศาสตร์ โทร. ๐ ๒๗๒๗ ๓๔๔๗

ธนาณัติ สั่งจ่าย เคาน์เตอร์ไปรษณีย์นิต้า ๐๐๒๐๕ ในนาม “ผู้อำนวยการกองกลาง”

โอนเงินเข้าบัญชีเงินฝากธนาคารกสิกรไทย จำกัด (มหาชน) สาขาคลองจั่น

ชื่อบัญชี “กฐินพระราชทาน สถาบันบัณฑิตพัฒนบริหารศาสตร์”

ประเภทบัญชีออมทรัพย์ เลขที่ ๐๔๐-๒-๕๒๗๗๓-๒

โอนเงินเข้าบัญชีเงินฝากธนาคารกรุงเทพ จำกัด (มหาชน) สาขาสถาบันบัณฑิตพัฒนบริหารศาสตร์

ชื่อบัญชี “กฐินพระราชทาน สถาบันบัณฑิตพัฒนบริหารศาสตร์”

ประเภทบัญชีออมทรัพย์ เลขที่ ๙๔๔-๐-๐๑๓๔๐-๘

ไม่ประสงค์จะออกใบอนุโมทนาบัตร

ใบอนุโมทนาบัตรออกในนาม

ที่อยู่ในการจัดส่งใบอนุโมทนาบัตร

ที่อยู่ปัจจุบัน สถานที่ทำงาน

เลขที่..... ซอย..... ถนน..... แขวง/ตำบล.....

เขต/อำเภอ..... จังหวัด..... รหัสไปรษณีย์.....

โทรศัพท์..... โทรสาร..... อีเมล.....

ข้าพเจ้ายินยอมเปิดเผยข้อมูลและอนุญาตให้สถาบันบัณฑิตพัฒนบริหารศาสตร์ เก็บ รวบรวม ใช้ ในการจัดส่งใบอนุโมทนาบัตร และส่งข้อมูลข่าวสารประชาสัมพันธ์กิจกรรมต่างๆ ของสถาบัน

ทั้งนี้ ขอความกรุณาส่งสำเนาใบโอนเงิน/ธนาณัติ พร้อมชื่อผู้บริจาคไปยัง

ผู้อำนวยการกองกลาง สถาบันบัณฑิตพัฒนบริหารศาสตร์

เลขที่ ๑๔๘ ถนนเสรีไทย แขวงคลองจั่น เขตบางกะปิ กรุงเทพฯ ๑๐๒๔๐

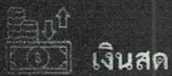
หรือส่งสำเนาใบโอนเงินทางโทรสาร ๐ ๒๓๗๕ ๘๗๙๘ หรือทางอีเมล royal-kathin@nida.ac.th

เพื่อสถาบันจะได้จัดส่งใบอนุโมทนาบัตรให้ท่านนำไปลดหย่อนการเสียภาษีประจำปีต่อไป

สอบถามรายละเอียดเพิ่มเติมได้ที่ กลุ่มงานสารบรรณ กองกลาง

โทรศัพท์ ๐ ๒๗๒๗ ๓๔๔๗, ๐ ๒๗๒๗ ๓๓๙๑-๕

บริจาคผ่าน 3 ช่องทาง



เงินสด

บริจาคได้ที่ กลุ่มงานสารบรรณ กองกลาง
สำนักงานสถาบัน ชั้น 6 อาคารนราธิปพงศ์ประพันธ์



ธนาณัติ

ส่งจ่าย เคาน์เตอร์ไปรษณีย์สินค้า 00205 ในนาม
"ผู้อำนวยการกองกลาง" และโปรดจัดส่งธนาณัติ
และแจ้งชื่อ ที่อยู่มาที่ ผู้อำนวยการกองกลาง
เลขที่ 148 ถ.เสรีไทย คลองจั่น บางกะปิ กรุงเทพฯ 10240



โอนเงิน

บัญชีออมทรัพย์ ชื่อบัญชี กฐินพระราชทาน
สถาบันบัณฑิตพัฒนบริหารศาสตร์



ธนาคารกสิกรไทย

040 252 7732

สาขาคลองจั่น

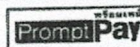


ธนาคารกรุงเทพ

944 001 3408

สาขาสถาบันบัณฑิตพัฒนบริหารศาสตร์

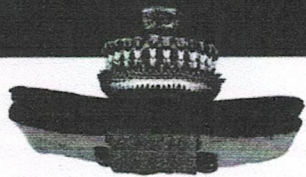
e-Donation



วัดธรรมามูล
WATTHAMAMUL

สำหรับท่านที่ร่วมบริจาค 300 บาทขึ้นไป
ทางสถาบันและวัดจะดำเนินการออกใบอนุโมทนาบัตรให้
โปรดส่งสำเนาใบโอนเงิน พร้อมชื่อผู้บริจาค ที่อยู่ และเบอร์โทรศัพท์ มาที่
royal-kathin@nida.ac.th
เพื่อสถาบันจะได้จัดส่งใบอนุโมทนาบัตรให้ท่านนำไปลดหย่อนภาษีต่อไป

0 2727 3497



- 10.00 น. พิธีเปิดและพิธีปล่อยลูกเรือ
- 09.50 น. พิธีปล่อยลูกเรือ
- 09.40 น. พิธีปล่อยลูกเรือ
- 06.15 น. ออกเดินทางจากสถาบัน
- 06.00 น. พิธีปล่อยลูกเรือ

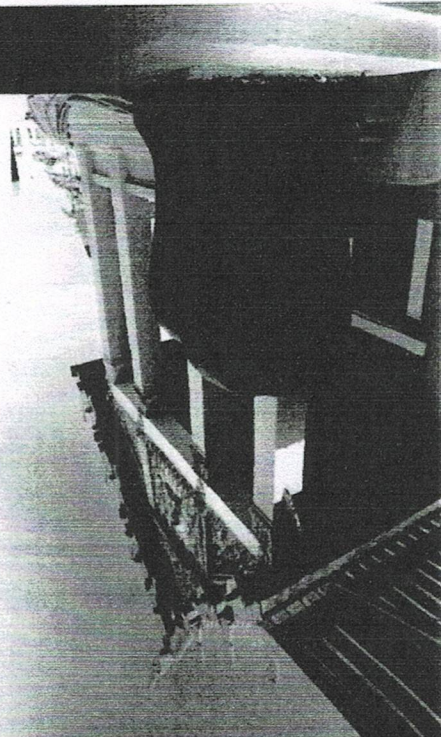
บุปผารัตน



QR CODE

พระอารามหลวง

วัดธรรมามูล



NIDA

สร้างปัญญา
เพื่อการพัฒนาที่ยั่งยืน

ขอเชิญผู้มีจิตศรัทธาร่วมบริจาคเงินสมทบ

กฐินพระราชทาน

สถาบันบัณฑิตพัฒนบริหารศาสตร์ (นิด้า) ประจำปี 2565

วัดธรรมามูลวรวิหาร

อ.เมือง จ.ชัยนาท

วันศุกร์ที่ 4 พฤศจิกายน 2565 | เวลา 10.00 น.

ฉบับนี้ได้ออกแบบและตกแต่งอย่างสวยงาม นอกจากให้เนื้อหาที่น่าสนใจแล้ว ยังได้ออกแบบกราฟิกที่สวยงามอีกด้วย

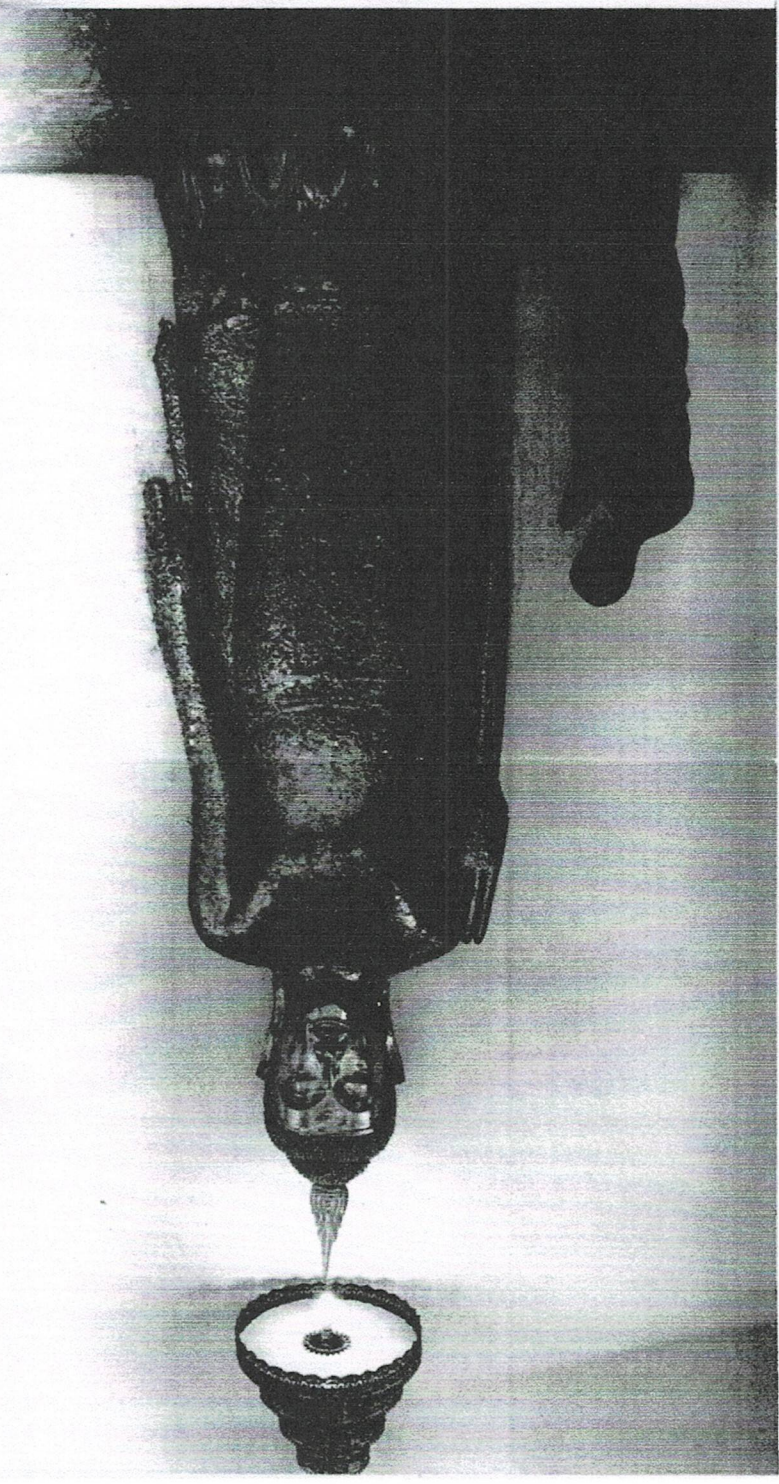


(กษัตริย์สยาม พระบาทสมเด็จพระจุลจอมเกล้าเจ้าอยู่หัว) ทรงมีพระบรมราชโองการโปรดเกล้าฯ ให้ตั้ง

ตั้งออกบัตรประชาชนทั่วราชอาณาจักรขึ้นใช้ และโปรดเกล้าฯ ให้ตราพระราชบัญญัติขึ้นไว้

และโปรดเกล้าฯ ให้ตราพระราชบัญญัติขึ้นไว้... (ส่วนที่ ๑) เพื่อให้ราษฎรทั่วราชอาณาจักร

“ประเทศไทย”
“สยาม”
“สยาม”





ส่วนอำนวยการ
รับที่ ๓๓๖๓
วันที่ ๑๖ ก.ย. ๒๕๖๕

กรมป่าไม้
จัดที่ 32893
วันที่ ๕ ก.ย. ๒๕๖๕
เวลา ๐๙.3๖๖

ที่ กษ ๑๒๐๑/ว ๔๕๐๕

สำนักงานการปฏิรูปที่ดินเพื่อเกษตรกรรม
ถนนราชดำเนินนอก กรุงเทพฯ ๑๐๒๐๐

๘ กันยายน ๒๕๖๕

เรื่อง ขอเชิญร่วมอนุโมทนาถวายผ้าพระกฐินพระราชทานสำนักงานการปฏิรูปที่ดินเพื่อเกษตรกรรม
ประจำปี ๒๕๖๕

เรียน อธิบดีกรมป่าไม้

สิ่งที่ส่งมาด้วย ๑. ประกาศสำนักงานการปฏิรูปที่ดินเพื่อเกษตรกรรม เรื่อง กำหนดการถวายผ้าพระกฐิน
พระราชทานของสำนักงานการปฏิรูปที่ดินเพื่อเกษตรกรรม ประจำปี ๒๕๖๕

๒. ใบแจ้งร่วมทำบุญถวายจุดปัจจัย

ด้วยสำนักงานการปฏิรูปที่ดินเพื่อเกษตรกรรม (ส.ป.ก.) ได้รับพระราชทานผ้าพระกฐิน
พระราชทาน ประจำปี ๒๕๖๕ เพื่อนำไปถวายพระสงฆ์จำพรรษา ณ พระอารามหลวง วัดพนัญเชิงวรวิหาร
ตำบลกะมัง อำเภอบางบาล จังหวัดพระนครศรีอยุธยา ในวันที่ ๕ พฤศจิกายน ๒๕๖๕ เวลา ๑๓.๓๐ น.
รายละเอียดตามประกาศสำนักงานการปฏิรูปที่ดินเพื่อเกษตรกรรม เรื่อง กำหนดการถวายผ้าพระกฐินพระราชทาน
ประจำปี ๒๕๖๕ ที่แนบมาพร้อมนี้

ในการนี้ ส.ป.ก. ขอเชิญท่านและเจ้าหน้าที่ในหน่วยงานตลอดจนผู้มีจิตศรัทธาร่วมอนุโมทนา
ในการถวายผ้าพระกฐินพระราชทานในครั้งนี้ด้วย ทั้งนี้ สามารถบริจาคปัจจัยโดยเสด็จพระราชกุศล
ได้ตามช่องทาง ดังนี้

๑. เงินสดหรือเช็คธนาคารสั่งจ่ายในนาม “กฐินพระราชทานสำนักงานการปฏิรูปที่ดิน
เพื่อเกษตรกรรม ประจำปี ๒๕๖๕” ได้ที่กลุ่มการเงิน สำนักบริหารกลาง สำนักงานการปฏิรูปที่ดิน
เพื่อเกษตรกรรม (ส.ป.ก.) ถนนราชดำเนินนอก แขวงบ้านพานถม เขตพระนคร กรุงเทพฯ ๑๐๒๐๐ หมายเลข
โทรศัพท์/โทรสารหมายเลข ๐ ๒๒๘๒ ๑๐๓๘

๒. โอนเงินเข้าบัญชีธนาคารกรุงไทย จำกัด (มหาชน) สาขานนทบุรีชื่อบัญชี บัญชีออมทรัพย์
ชื่อบัญชี “กฐินพระราชทานสำนักงานการปฏิรูปที่ดินเพื่อเกษตรกรรม ประจำปี ๒๕๖๕” บัญชีเลขที่
๐๐๖-๐-๒๔๙๖๗-๗ และกรุณาส่งหลักฐานการโอนเงินพร้อมทั้งแบบนำส่งเงินบริจาค โดยเสด็จพระราชกุศล
ให้กลุ่มการเงิน สำนักบริหารกลาง สำนักงานการปฏิรูปที่ดินเพื่อเกษตรกรรม (ส.ป.ก.) ทาง Email :
nichanun.b@alro.go.th หรือทางโทรสารหมายเลข ๐ ๒๒๘๒ ๑๐๓๘

จึงเรียนมาเพื่อโปรดพิจารณา และขออนุโมทนาในกุศลเจตนาของท่านและคณะท่านโดยเสมอมา

ส่ง สบก. (ส่วนอำนวยการ)

ขอแสดงความนับถือ

(นายพุดชัช ไสเอน)

(นายวิณะโรจน์ ทรัพย์ส่งสุข)

ผู้อำนวยการสำนักส่งเสริมการปลูกป่า
รักษาราชการแทนผู้อำนวยการสำนักบริหารกลาง

เลขาธิการสำนักงานการปฏิรูปที่ดินเพื่อเกษตรกรรม

- ฝ่ายบริหารทั่วไป
- ฝ่ายสารบรรณ
- ฝ่ายนิติการ
- ฝ่ายอำนวยการและประสานราชการ
- (๖๖๐๖)

๑๖ ส.ค. ๒๕๖๕

(นางยุวดี ตั้งขนิษฐ)

สำนักบริหารกลาง ๑๕ ก.ย. ๒๕๖๕

โทร. ๐๒ ๒๘๑ ๐๘๑๕

โทรสาร ๐๒ ๒๘๑ ๐๘๑๕

คนส่ง
1-1๖๓



ประกาศ



ผู้อำนวยการส่วนอำนวยการ

แบบนำส่งเงินบริจาค



ส่วนอำนวยการ	กรมป่าไม้
รับที่ ๓๓๖๖	รับที่ ๓๒๕๗๐
วันที่ ๑๕ ก.ย. ๒๕๖๕	วันที่ ๓ ก.ย. ๒๕๖๕
	เวลา ๑๐.๑๘ น.

ที่ ปช ๐๐๐๔/ว ๐๐๐๒

สำนักงาน ป.ป.ช.
ถนนนนทบุรี อำเภอเมืองนนทบุรี
จังหวัดนนทบุรี ๑๑๐๐๐

๗ กันยายน ๒๕๖๕

เรื่อง ขอเชิญร่วมทำบุญถวายผ้าพระกฐินพระราชทานของสำนักงานคณะกรรมการป้องกันและปราบปรามการทุจริตแห่งชาติ ประจำปี ๒๕๖๕

เรียน อธิบดีกรมป่าไม้

- | | | |
|------------------|---|--------------|
| สิ่งที่ส่งมาด้วย | ๑. สำเนาประกาศ เรื่อง กำหนดการถวายผ้าพระกฐินพระราชทาน | จำนวน ๑ ฉบับ |
| | ๒. แบบนำส่งเงินบริจาค โดยเสด็จพระราชกุศล | จำนวน ๑ ฉบับ |
| | ๓. บัตรเชิญพิธีถวายผ้าพระกฐินพระราชทาน ประจำปี ๒๕๖๕ | จำนวน ๑ ของ |

ด้วย สำนักงานคณะกรรมการป้องกันและปราบปรามการทุจริตแห่งชาติ ได้ขอรับพระราชทานผ้าพระกฐินพระราชทานประจำปีพุทธศักราช ๒๕๖๕ เพื่อนำไปทอดถวายยังที่ชุมชนสงฆ์ซึ่งจำพรรษากาลถ้วนไตรมาส ณ วัดสุรชทายาราม พระอารามหลวง ตำบลหลุมดิน อำเภอเมืองราชบุรี จังหวัดราชบุรี กำหนดถวายผ้าพระกฐินพระราชทาน ในวันศุกร์ที่ ๔ พฤศจิกายน ๒๕๖๕ เวลา ๑๔.๐๐ น.

ในการนี้ สำนักงานคณะกรรมการป้องกันและปราบปรามการทุจริตแห่งชาติ จึงขอเรียนเชิญท่านและผู้มีจิตศรัทธา ร่วมอนุโมทนาในการถวายผ้าพระกฐินพระราชทานในครั้งนี้ โดยสามารถร่วมบริจาคจตุปัจจัยเพื่อถวายเป็นพระราชกุศลในโอกาสดังกล่าว ได้ที่สำนักบริหารงานคลัง สำนักงานคณะกรรมการป้องกันและปราบปรามการทุจริตแห่งชาติ เลขที่ ๓๖๑ ถนนนนทบุรี ตำบลท่าทราย อำเภอเมืองนนทบุรี จังหวัดนนทบุรี ๑๑๐๐๐ หรือโอนเงินเข้าบัญชีธนาคารกรุงไทย จำกัด (มหาชน) สาขากระทรวงพาณิชย์ บัญชีประเภทออมทรัพย์ ชื่อบัญชี “เงินฝากสำนักงาน ป.ป.ช. (กฐินพระราชทาน)” เลขที่บัญชี ๓๘๕-๐-๑๐๓๘๓-๘ และขอความกรุณาส่งสำเนาหลักฐานการโอนเงินตามแบบนำส่งเงินบริจาคให้สำนักบริหารงานคลังตามที่อยู่ข้างต้น หรือทางโทรสารหมายเลข ๐ ๒๕๒๘ ๔๔๑๗ เพื่อจะได้ออกใบอนุโมทนาให้ท่านต่อไป หรือสแกนรหัสคิวอาร์ (QR code) โดยผ่านระบบบริจาคอิเล็กทรอนิกส์ (e-Donation) โดยยอดเงินบริจาคจะถูกบันทึกในระบบ e-Donation ของกรมสรรพากรโดยอัตโนมัติ ผู้บริจาคสามารถใช้สิทธิประโยชน์ลดหย่อนภาษีได้โดยไม่ต้องเก็บหลักฐานการบริจาคมแสดงตอนยื่นแบบฟอร์มภาษีเงินได้ และสามารถตรวจสอบข้อมูลการบริจาคได้บนเว็บไซต์กรมสรรพากร <http://www.rd.go.th/> E-Donation (ตรวจสอบเงินบริจาค)/ตรวจสอบข้อมูลบริจาคของตนเอง (ใช้รหัสผ่านเดียวกับการยื่นรายการภาษีเงินได้) หรือตรวจสอบโดยการสแกน QR code ด้านล่างหนังสือนี้ ทั้งนี้ สามารถร่วมทำบุญได้ตั้งแต่บัดนี้ถึงวันศุกร์ที่ ๒๑ ตุลาคม ๒๕๖๕ รายละเอียดความ

จึงเรียนมาเพื่อโปรดพิจารณาร่วมบริจาคจตุปัจจัยตามกำลังศรัทธา และขออนุโมทนาในกุศลเจตนาของท่านครั้งนี้ จงคลำบันดาลให้ท่านประสบความสำเร็จด้วยดี จิตอธิษฐานขอพรช่วยทุพพรเคราะห์ และขอขอบคุณมา ณ โอกาสนี้

ส่ง สบก. (ส่วนอำนวยการ)

(นายพงษ์ ใสโน)

ผู้อำนวยการสำนักส่งเสริมการปลูกป่า

รักษาการแทนผู้อำนวยการสำนักบริหารกลาง เลขที่การคณะกรรมการ ป.ป.ช.

สำนักบริหารงานกลาง ๑๓ ก.ย. ๒๕๖๕

โทร. ๐ ๒๕๒๘ ๔๘๐๐ ต่อ ๔๙๙๖, ๕๐๖๒

โทรสาร ๐ ๒๕๒๘ ๔๘๐๐ ต่อ ๔๙๓๘

ขอแสดงความนับถือ

(นายนิวัติไชย เกษมมงคล)

- ฝ่ายสวัสดิการ
- ฝ่ายอำนวยการและประสานราชการ
- **นางสาว เก๋อง / อ. เอมมา**

นางยุชาติ สิง
ผู้อำนวยการส่วนอ



ตรวจสอบข้อมูลบริจาค



ประกาศสำนักงานคณะกรรมการป้องกันและปราบปรามการทุจริตแห่งชาติ
เรื่อง กำหนดการถวายผ้าพระกฐินพระราชทาน ประจำปีพุทธศักราช ๒๕๖๕

ด้วยในปีพุทธศักราช ๒๕๖๕ พระบาทสมเด็จพระวชิรเกล้าเจ้าอยู่หัว ทรงพระกรุณาโปรดเกล้าฯ พระราชทานผ้าพระกฐิน ให้สำนักงานคณะกรรมการป้องกันและปราบปรามการทุจริตแห่งชาติ นำไปถวาย พระสงฆ์จำพรรษา ณ วัดสุทธสาวยาราม พระอารามหลวง ตำบลหลุมดิน อำเภอเมืองราชบุรี จังหวัดราชบุรี ในวันศุกร์ที่ ๔ พฤศจิกายน ๒๕๖๕ เวลา ๑๔.๐๐ น.

ในการนี้ สำนักงานคณะกรรมการป้องกันและปราบปรามการทุจริตแห่งชาติ จึงมีความยินดี ขอเชิญทุกท่านตลอดทั้งผู้มีจิตศรัทธาไปร่วมอนุโมทนาในการถวายผ้าพระกฐินพระราชทาน ตามวัน เวลา และ สถานที่ดังกล่าว และหากท่านใดมีความประสงค์จะร่วมบริจาคทรัพย์เพื่อถวายเป็นพระราชกุศลในการถวาย ผ้าพระกฐินพระราชทานของสำนักงานคณะกรรมการป้องกันและปราบปรามการทุจริตแห่งชาติ ในครั้งนี้ ขอได้โปรดแสดงความประสงค์ร่วมบริจาคทรัพย์ได้ ดังนี้

๑. โอนเงินเข้าบัญชีธนาคารในชื่อ “วัดสุทธสาวยาราม” โดยใช้ Application ของธนาคารใดก็ได้ สแกนผ่าน QR code ตามที่ระบุด้านล่างนี้ ซึ่งเงินจะโอนไปยังบัญชีของวัดสุทธสาวยาราม โดยตรง และยอดเงิน บริจาคจะถูกบันทึกในระบบ e - donation ของกรมสรรพากรโดยอัตโนมัติ ในรายการลดหย่อนภาษี จากการบริจาค ภายใน ๒ วันทำการถัดไป ทั้งนี้สามารถเข้าไปตรวจสอบยอดเงินบริจาคได้ที่ <http://edonation.rd.go.th/donate> /สำหรับผู้บริจาค/เข้าสู่ระบบ (ใช้รหัสผ่านเดียวกับการยื่นรายการภาษี เงินได้)

๒. โอนเงินเข้าบัญชีธนาคารกรุงไทย จำกัด (มหาชน) สาขากระทรวงพาณิชย์ ชื่อบัญชี, “เงินฝากสำนักงาน ป.ป.ช. (กฐินพระราชทาน) บัญชีเลขที่ ๓๘๕-๐-๑๐๓๘๓-๘ โดยส่งสำเนาหลักฐาน การโอนเงินและชื่อผู้บริจาคตามแบบนำส่งเงินบริจาค ให้กลุ่มการเงิน สำนักบริหารงานคลัง ตามที่อยู่ด้านล่าง (วงเล็บมุมของกฐินพระราชทาน) หรือทางโทรสาร ๐ ๒๕๒๘ ๔๙๑๗

๓. บริจาคทรัพย์ได้ที่ กลุ่มการเงิน สำนักบริหารงานคลัง อาคาร ๑ ชั้น ๒ สำนักงาน คณะกรรมการป้องกันและปราบปรามการทุจริตแห่งชาติ เลขที่ ๓๖๑ ถนนนนทบุรี ตำบลท่าทราย อำเภอเมืองนนทบุรี จังหวัดนนทบุรี ๑๑๐๐๐ โทรศัพท์หมายเลข ๐ ๒๕๒๘ ๔๘๐๐ ต่อ ๔๙๑๗, ๑๘๑๐

ประกาศ ณ วันที่ ๒๓ สิงหาคม พ.ศ. ๒๕๖๕



QR code
สำหรับรับบริจาค

(นายนิวัติไชย เกษมมงคล)
เลขาธิการคณะกรรมการ ป.ป.ช.

แบบนำส่งเงินบริจาค โดยเสด็จพระราชกุศล

ในการถวายผ้าพระกฐินพระราชทานของ
สำนักงานคณะกรรมการป้องกันและปราบปรามการทุจริตแห่งชาติ
ประจำปีพุทธศักราช ๒๕๖๕

ณ วัดสุทธสาขาวาราม พระอารามหลวง ตำบลหลุมดิน อำเภอเมืองราชบุรี จังหวัดราชบุรี
วันศุกร์ที่ ๔ พฤศจิกายน ๒๕๖๕ เวลา ๑๔.๐๐ น.



การขอรับใบอนุโมทนาบัตรโปรดกรอกข้อมูลในเอกสารนี้

ออกใบอนุโมทนาบัตร ในนาม (นาย/นาง/นางสาว/นิติบุคคล).....
ที่อยู่ในการจัดส่ง เลขที่..... หมู่บ้าน..... ซอย..... ถนน.....
ตำบล/แขวง..... อำเภอ/เขต..... จังหวัด.....
รหัสไปรษณีย์..... โทรศัพท์..... โทรสาร.....
E-Mail:..... มีความประสงค์ร่วมบริจาคทรัพย์สิน
จำนวน..... บาท (.....)

บริจาคโดยวิธี

๑. โอนเงินเข้าบัญชีธนาคารในชื่อ “วัดสุทธสาขาวาราม” โดยใช้ Application ของธนาคารใดก็ได้ สแกนผ่านรหัส QR Code นี้ ซึ่งยอดเงินบริจาคจะถูกบันทึกในระบบ E - Donation ของกรมสรรพากรโดยอัตโนมัติ ในรายการลดหย่อนภาษีจากการบริจาค (กรณีนี้ไม่จำเป็นต้องออกใบอนุโมทนาบัตร) **กรณีโอนโดยใช้ Application ของ “ธนาคารกรุงไทย” จะได้รับใบรับเงินบริจาค/ใบอนุโมทนา ทาง E-Mail ที่แจ้งไว้กับทางธนาคาร**



E - Donation

๒. โอนเงินเข้าบัญชีธนาคารกรุงไทย จำกัด (มหาชน) สาขากระทรวงพาณิชย์ ชื่อบัญชี “เงินฝากสำนักงาน ป.ป.ช. (กฐินพระราชทาน)” บัญชีเลขที่ ๓๘๕-๐-๑๐๓๘๓-๘ (โปรดแนบสำเนาใบโอนเงิน)

๓. เงินสด

การบริจาคตามข้อ ๒ หรือ ข้อ ๓

- ประสงค์ขอรับใบอนุโมทนาบัตร
 ไม่ประสงค์ขอรับใบอนุโมทนาบัตร

(ลงชื่อ)..... ผู้บริจาค
(.....)

ตำแหน่ง.....

วันที่..... เดือน..... พ.ศ. ๒๕๖๕

ติดต่อเจ้าหน้าที่ประสานงาน : นางศรีจุฑารัตน์ วิจิตรกุล และนางสาวมนฤดี แสงพันธ์ สำนักบริหารงานกลาง
โทรศัพท์ ๐ ๒๕๒๘ ๔๘๐๐ ต่อ ๔๙๙๖ , ๕๐๖๒ หรือผ่าน Application LINE โดยสแกนผ่าน QR Code >>
เจ้าหน้าที่รับบริจาค : นางปภัสนรณ พรหมมีศรี หรือนางสาวดวงรัตน์ ชัยฤทธิ์ กลุ่มการเงิน สำนักบริหารงานคลัง
โทรศัพท์ ๐ ๒๕๒๘ ๔๘๐๐ ต่อ ๔๙๑๗ โทรสาร ๐ ๒๕๒๘ ๔๙๑๗





ส่วนอำนวยการ
 3258
 วันที่...ค.ย. ๒๕๖๕

กรมป่าไม้
 31704
 ๗ ก.ย. ๒๕๖๕
 15.29 น.

ที่ พม ๐๖๐๑.๐๑/ว๑๑๕๒๖

กรมพัฒนาสังคมและสวัสดิการ
 ๑๐๓๔ ถนนกรุงเกษม แขวงคลองมอหานาค
 เขตป้อมปราบศัตรูพ่าย กทม. ๑๐๑๐๐

๒๔ สิงหาคม ๒๕๖๕

เรื่อง ขอเชิญร่วมทำบุญสมทบปัจจัยในการถวายผ้าพระกฐินพระราชทานของกรมพัฒนาสังคมและสวัสดิการ ประจำปีพุทธศักราช ๒๕๖๕

เรียน อธิบดีกรมป่าไม้

- สิ่งที่ส่งมาด้วย ๑. กำหนดการ
- ๒. แบบฟอร์มร่วมอนุโมทนา

ด้วยในปีพุทธศักราช ๒๕๖๕ กรมพัฒนาสังคมและสวัสดิการ ได้กำหนดถวายผ้าพระกฐินพระราชทาน ประจำปีพุทธศักราช ๒๕๖๕ เพื่อนำไปทอดถวายพระสงฆ์จำพรรษา ณ วัดเกาะหลัก พระอารามหลวง ตำบลประจวบคีรีขันธ์ อำเภอเมืองประจวบคีรีขันธ์ จังหวัดประจวบคีรีขันธ์ ในวันเสาร์ที่ ๒๙ ตุลาคม พ.ศ. ๒๕๖๕ เวลา ๑๐.๐๐ น.

กรมพัฒนาสังคมและสวัสดิการ ขอเรียนเชิญท่านและผู้มีจิตศรัทธาร่วมทำบุญสมทบปัจจัยในการถวายผ้าพระกฐินพระราชทาน สำหรับผู้มีจิตศรัทธาร่วมอนุโมทนาฯ กรมพัฒนาสังคมและสวัสดิการ จะออกใบอนุโมทนาบัตรให้ และขอได้โปรดกรอกรายละเอียดในแบบฟอร์มร่วมอนุโมทนาพร้อมส่งปัจจัยไปยังกรมพัฒนาสังคมและสวัสดิการ โดยโอนเข้าบัญชีธนาคารกรุงไทย สาขาสะพานขาว ประเภทออมทรัพย์ "เพื่อการกุศล กรมพัฒนาสังคมและสวัสดิการ" เลขที่ ๐๒๑-๐-๐๙๓๖๔-๑ หรือนำจ่ายโดยตรงที่กลุ่มอำนวยการ สำนักงานเลขาธิการกรม ชั้น ๔ กรมพัฒนาสังคมและสวัสดิการ โทรศัพท์ ๐ ๒๖๕๙ ๖๐๖๐ โทรสาร ๐ ๒๒๘๑ ๘๐๔๓ E-mail : directordsdw@gmail.com ภายในวันศุกร์ที่ ๒๑ ตุลาคม พ.ศ. ๒๕๖๕

จึงเรียนมาเพื่อโปรดพิจารณา และขออนุโมทนาในกุศลเจตนาของท่านมา ณ โอกาสนี้

ขอแสดงความนับถือ

ส่ง สบก. (ส่วนอำนวยการ)

นพด.

อน.

(นายอนุกุล ปัดแก้ว)

อธิบดีกรมพัฒนาสังคมและสวัสดิการ

(นายพฤกษ์ ไสเอน)

ผู้อำนวยการสำนักส่งเสริมการปลูกป่า
 รักษาการแทนผู้อำนวยการสำนักบริหารกลาง

๗ ก.ย. ๒๕๖๕

สำนักงานเลขาธิการกรม

กลุ่มอำนวยการ

โทร. ๐ ๒๖๕๙ ๖๐๖๐

โทรสาร ๐ ๒๒๘๑ ๘๐๔๓

คุณโสธร
 1-15 ก.ย.

น
 ๙๓ ก.ย. ๖๕

- ฝ่ายบริหารทั่วไป
- ฝ่ายสารบรรณ
- ฝ่ายแผนงานและงบประมาณ
- ฝ่ายสวัสดิการ
- ฝ่ายอำนวยการและประสานราชการ
- หน่วย*

๒๕ ๖๓ ก.ย. ๖๕