



กรมป่าไม้

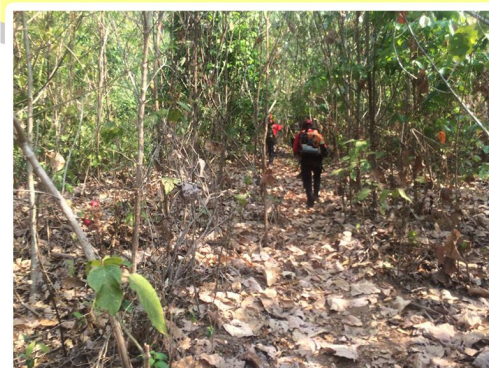


หน่วยฯ ตก.1 (ม่อนกระติง)

ร่วมกับชุดปฏิบัติการพิเศษ (เหยี่ยวไฟ)

ตรวจสอบจุดความร้อนตามค่าพิกัด

วันอาทิตย์ที่ 19 เมษายน 2563 เวลา 09.00 - 14.30 น.



สำนักจัดการทรัพยากรป่าไม้ที่ 4 (ตาก) โดยหน่วยป้องกันรักษาป่าที่ ตก.1 (ม่อนกระติง) ศูนย์ป่าไม้ตาก ร่วมกับชุดปฏิบัติการพิเศษ (เหยี่ยวไฟ) ศูนย์ส่งเสริมการควบคุมไฟป่า ภาคตะวันออกเฉียงเหนือที่ 3 (นครราชสีมา) ได้เข้าตรวจสอบจุดความร้อนตามค่าพิกัดที่ได้รับ พื้นที่เขตป่าสงวนแห่งชาติ 1 จุด บริเวณ หมู่ที่ 6 บ้านแม่NILคี ตำบลแม่สอง อำเภอท่าสองยาง จังหวัดตาก อยู่ในเขตป่าสงวนแห่งชาติป่าท่าสองยาง พิกัด 47 Q 399654 UTM 1938797 เข้าดับไฟในพื้นที่ และทำแนวกันไฟแล้ว



กรมป่าไม้ รักป่า รักประชาชน

หน่วยป้องกันรักษาป่าที่ ตก.1 (ม่อนกระติง/ศูนย์ป่าไม้ตาก

สำนักจัดการทรัพยากรป่าไม้ที่ ๔ (ตาก)