



สำนักจัดการทรัพยากรป่าไม้ที่ 4 (ตาก)

รับเลขที่

๑๐๖๗

# บันทึกข้อความ

๒๓ ก.ย. ๒๕๖๒

ส่วนราชการ สำนักบริหารกลาง ส่วนอำนวยการ โทร. ๐-๒๕๖๑-๕๒๙๒-๓ ต่อ ๕๖๙๓

ที่ ทส ๑๖๐๑.๑/ว

๕๙๙๒

วันที่ ๑๙

กันยายน ๒๕๖๒

ส่วนอำนวยการ

รับเลขที่ ๕๖๖๑

วันที่ 23 ก.ย. 2562

เรื่อง ขอเรียนเชิญร่วมเป็นเจ้าภาพถวายผ้าพระกฐินพระราชทาน ประจำปี ๒๕๖๒

เรียน อธิบดีกรมป่าไม้

รองอธิบดีกรมป่าไม้ทุกท่าน

ผู้ตรวจราชการกรมป่าไม้ทุกท่าน

ผู้อำนวยการสำนักทุกสำนัก

ผู้อำนวยการสำนักจัดการทรัพยากรป่าไม้ ที่ ๑-๑๓

ผู้อำนวยการสำนักจัดการทรัพยากรป่าไม้สาขาทุกสาขา

ผู้อำนวยการกลุ่มพัฒนาระบบบริหาร

หัวหน้ากลุ่มตรวจสอบภายใน

หัวหน้ากลุ่มงานคุ้มครองจริยธรรมกรมป่าไม้

สำนักบริหารกลาง ขอส่งสำเนาหนังสือสำนักข่าวกรองแห่งชาติ ที่ นร ๐๖๐๑/๔๕๐๘ ลงวันที่ ๓๐ สิงหาคม ๒๕๖๒ เรื่อง ขอเรียนเชิญร่วมเป็นเจ้าภาพถวายผ้าพระกฐินพระราชทาน ประจำปี ๒๕๖๒ ในวันเสาร์ที่ ๒๖ ตุลาคม ๒๕๖๒ ณ วัดเขาบางทราย ตำบลบางทราย อำเภอเมืองชลบุรี จังหวัดชลบุรี ทั้งนี้ สามารถดูรายละเอียดเพิ่มเติมได้ที่ <http://edoc.forest.go.th/doccir/docindex.html>

จึงเรียนมาเพื่อโปรดทราบและพิจารณา

ส่ง

- ส่วนอำนวยการ
- ส่วนจัดการที่ดินป่าไม้
- ส่วนจัดการป่าชุมชน
- ส่วนป้องกันรักษาป่า
- ส่วนส่งเสริมการปลูกป่า
- ส่วนโครงการพระราชดำริ

ลงชื่อ..... ๒๓ ก.ย. ๒๕๖๒

(นางสาวณณมา โมปัญญาธิ์)

ผู้อำนวยการสำนักบริหารกลาง

- ฝ่ายบริหารทั่วไป
- ฝ่ายการเงินและบัญชี
- ฝ่ายพัสดุ
- ฝ่ายแผนงานและงบประมาณ
- ฝ่ายสารสนเทศ
- ศูนย์บริการประชาชน

๒๓ ก.ย. ๒๕๖๒



เรียน ผอ. สจป. ที่ ๕ (ตาก)

- เพื่อโปรดทราบ

- สำนักบริหารกลาง ส่งสำเนาหนังสือ เรื่อง ขอเชิญร่วม

เป็นเจ้าภาพถวายผ้าพระกฐินพระราชทาน ประจำปี ๒๕๖๒ ในวันเสาร์

ที่ ๒๖ ตุลาคม ๒๕๖๒ ณ วัดเขาบางทราย ตำบลบางทราย

อำเภอเมืองชลบุรี จังหวัดชลบุรี ผู้มีจิตศรัทธาสามารถร่วมบริจาค

เงินได้ ๑๐๐ บาทขึ้นไป หรือ ๑๐๐ บาท (๑๐๐ บาท) สภาก

การทวศีกบงการ ชื่อบัญชี " กฐินพระราชทานสำนักข่าวกรองแห่งชาติ "

เลขที่บัญชี ๐๕๙-๐-๑๙๐๕๕-๕

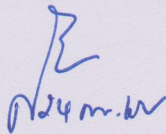
- เน้นตรงแจ้งเวียนทุกส่วน / ศูนย์ฯ ทราบ ทวงท่วบิชาติ

สำนักฯ ๕ (ตาก)

- โปรดพิจารณา

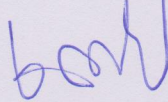
วันที่ 24/9/62

(นางสาวกรรณิการ์ อุดมมา)  
เจ้าหน้าที่ธุรการ (ปวช.)

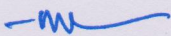


(นางสาวสมรรัก เจนดี)

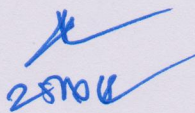
นักวิชาการป่าไม้ชำนาญการ ทำหน้าที่  
หัวหน้าฝ่ายบริหารทั่วไป



(นางสาวเตือนใจ ๒๕๓๖๒๒)  
นักวิชาการป่าไม้ชำนาญการ ทำหน้าที่  
ผู้อำนวยการส่วนอำนวยการ



๒๕๓๖๒๒



(นายจิระ ทรงพุด)

ผู้อำนวยการส่วนจัดการป่าชุมชน รักษาราชการแทน

ผู้อำนวยการสำนักจัดการทรัพยากรป่าไม้ที่ ๔ (ตาก)





ส่วนอำนวยการ  
รับที่ ม.ร.๐๕  
วันที่ ๑๓ ก.ย. ๒๕๖๒

กรมป่าไม้  
รับที่ 38069  
รับที่ ๑๓ ก.ย. ๒๕๖๒  
เวลา 10.07 ๕

ที่ นร ๐๖๐๑/ ๕๕๐๙

สำนักข่าวกรองแห่งชาติ  
๓๒๑ ถนนราชดำเนินนอก  
เขตดุสิต กรุงเทพฯ ๑๐๓๐๐

๓๐ สิงหาคม ๒๕๖๒

ฝ่ายบริหารทั่วไป (สอภ.)  
รับที่ ๖๔๙๓  
วันที่ ๑๓ ก.ย. ๒๕๖๒

เรื่อง ขอเรียนเชิญร่วมเป็นเจ้าภาพถวายผ้าพระกฐินพระราชทาน ประจำปี ๒๕๖๒  
เรียน อธิบดีกรมป่าไม้  
สิ่งที่ส่งมาด้วย แผ่นพับกฐินพระราชทาน สำนักข่าวกรองแห่งชาติ ประจำปี ๒๕๖๒

ด้วยสำนักข่าวกรองแห่งชาติขอรับพระราชทานผ้าพระกฐิน ประจำปี ๒๕๖๒ เพื่อนำไปถวายพระสงฆ์จำพรรษา ณ วัดเขาบางทราย ตำบลบางทราย อำเภอเมืองชลบุรี จังหวัดชลบุรี ในวันที่ ๒๖ ตุลาคม ๒๕๖๒

สำนักข่าวกรองแห่งชาติขอเรียนเชิญท่านร่วมเป็นเจ้าภาพถวายผ้าพระกฐินพระราชทานประจำปี ๒๕๖๒ ณ วัดเขาบางทราย ตำบลบางทราย อำเภอเมืองชลบุรี จังหวัดชลบุรี เพื่อน้อมเกล้าฯ ถวายเป็นพระราชกุศลแด่พระบาทสมเด็จพระปรเมนทรรามาธิบดีศรีสินทรมหาวชิราลงกรณฯ พระวชิรเกล้าเจ้าอยู่หัว หากท่านใดมีจิตศรัทธา สามารถบริจาคได้ที่สำนักข่าวกรองแห่งชาติ สำนักอำนวยการ ๓๒๑ ถนนราชดำเนินนอก เขตดุสิต กรุงเทพมหานคร ๑๐๓๐๐ หรือ โอนเงินเข้าบัญชี "กฐินพระราชทานสำนักข่าวกรองแห่งชาติ" บัญชีเลขที่ ๐๕๕-๐-๑๕๐๕๕-๕ ธนาคารกรุงไทย จำกัด (มหาชน) สาขากระทรวงศึกษาธิการ ภายในวันที่ ๒๑ ตุลาคม ๒๕๖๒

จึงเรียนมาเพื่อโปรดทราบ และขออนุโมทนาบุญกุศลของท่านที่ร่วมเป็นเจ้าภาพถวายผ้าพระกฐินพระราชทานในครั้งนี้

ส.ย.ก.  
- ๖๐๖๓๖๐๓๓  
- ๑๑๕๖๕๖๖

ขอแสดงความนับถือ

๒๕๖๒๕๖๒

(นายชูเกียรติ มาลินีรัตน์)

ผู้อำนวยการสำนักข่าวกรองแห่งชาติ

๑๓ ก.ย. ๒๕๖๒

- ฝ่ายบริหารทั่วไป
- ฝ่ายสารบรรณ
- ฝ่ายแผนงานและประสานราชการ
- ฝ่ายคดีอาญา

๑๓ ก.ย. ๒๕๖๒

๑๓ ก.ย. ๒๕๖๒

สำนักอำนวยการ  
โทรศัพท์/โทรสาร ๐ ๒๒๘๒ ๒๕๖๕

กรมป่าไม้







**วัดเขาบางทราย**

วัดเขาบางทราย เป็นพระอารามหลวงชั้นตรี  
ดสามัญ เป็นวัดคณะสงฆ์ฝ่ายธรรมยุติกนิกาย ตั้งอยู่  
บบางทราย อำเภอเมือง จังหวัดชลบุรี บริเวณ  
เขาพระพุทธบาทบางทราย รวมถึงเขาพระพุทธบาท  
๓ ยอด ห่างจากศาลากลางจังหวัดชลบุรีประมาณ  
กิโลเมตร

**วัด และพื้นที่บริเวณวัด**

ทิศเหนือ ติดเขตทหาร ค่ายทหารกองพันที่ ๓  
กรมทหารราบที่ ๒๑ รักษาพระองค์  
ทิศใต้ ติดเขตทหาร ค่ายนวมินทร์ราชินี  
ทิศตะวันออก ติดเขตทหาร ค่ายนวมินทร์ราชินี  
ทิศตะวันตก ติดถนนสุขุมวิทเส้นผ่านหน้าวัด  
ยังมีที่ของวัดอีกส่วนหนึ่งทางปากตะวันตกของถนน  
นี้ลงไปทะเล เป็นพื้นที่กว้าง ๔ วา กับมีสะพาน  
เรือทอดลงไปในทะเลยาวประมาณ ๓ เส้น  
พื้นที่เขตวัดทั้งหมด ๙๗ ไร่ ๙๖ ตารางวา

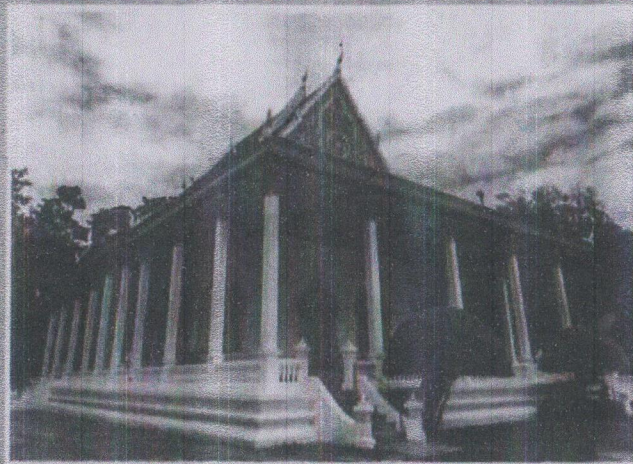
**นิยสถานและโบราณวัตถุสถานที่สำคัญภายในวัด**

๑. พระอุโบสถ และพระประธานในพระอุโบสถ
๒. บันไดแก้ว
๓. พระเจดีย์ศรีมหาโพธิ์
๔. หอระฆัง
๕. มณฑปพระพุทธบาท และรอยพระพุทธบาท
๖. วิหารพระนอน และพระป่าเลไลยก์
๗. วิหารบูรพาจารย์
๘. สระน้ำศักดิ์สิทธิ์

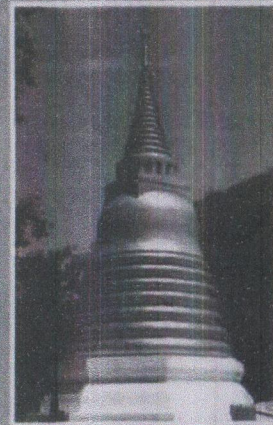
**สิ่งสำคัญภายในวัด**



พระพุทธรูปไสกณ  
พระประธานในพระอุโบสถ



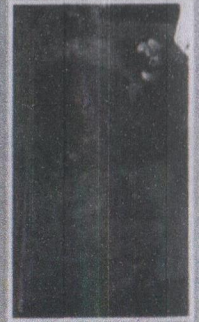
พระอุโบสถ



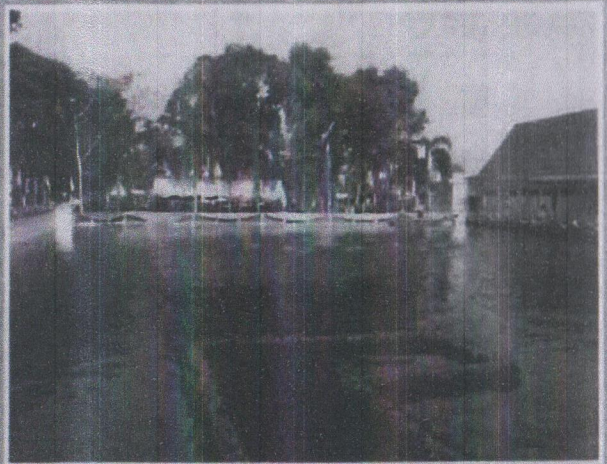
พระเจดีย์ศรีมหาโพธิ์



หอระฆัง



รอยพระพุทธบาททั้งสององค์ประดิษฐานภายในพระมณฑป



สระน้ำศักดิ์สิทธิ์ "สระเจ้าคุณเฒ่า"