



# บันทึกข้อความ



ส่วนราชการ สำนักแผนงานและสารสนเทศ ส่วนแผนงานและงบประมาณ โทร. ๐ ๒๕๖๑ ๔๔๔๒

ที่ ทส ๑๖๐๖.๒๔/๑๔๖๗

วันที่ ๖ กุมภาพันธ์ ๒๕๖๑

เรื่อง สรุปผลการเบิกจ่ายงบประมาณรายจ่ายประจำปีงบประมาณ พ.ศ. ๒๕๖๑

- เรียน
- รองอธิบดีกรมป่าไม้ทุกท่าน
  - ผู้ตรวจราชการกรมป่าไม้ทุกท่าน
  - ผู้อำนวยการสำนักทุกสำนัก
  - ผู้อำนวยการสำนักจัดการทรัพยากรป่าไม้ที่ ๑-๑๓
  - ผู้อำนวยการสำนักจัดการทรัพยากรป่าไม้สาขาทุกสาขา
  - ผู้อำนวยการกลุ่มพัฒนาระบบบริหาร
  - หัวหน้ากลุ่มตรวจสอบภายใน

สำนักแผนงานและสารสนเทศ ขอส่งสำเนาหนังสือสำนักนโยบายและยุทธศาสตร์ ด่วนที่สุด ที่ ทส ๐๒๐๗.๔/ว ๑๕๔ ลงวันที่ ๑๔ มกราคม ๒๕๖๑ เรื่อง สรุปผลการเบิกจ่ายงบประมาณรายจ่ายประจำปีงบประมาณ พ.ศ. ๒๕๖๑ เรียนมาเพื่อโปรดทราบและดำเนินการตามข้อสั่งการปลัดกระทรวงทรัพยากรธรรมชาติและสิ่งแวดล้อม โดยให้หน่วยงานเร่งรัดการใช้จ่ายงบประมาณและให้เป็นไปตามแผนต่อไป

*(Handwritten signature)*

(นายสกลต์ บุญเสริมสุข)

นักวิชาการป่าไม้ชำนาญการพิเศษ

รักษาราชการแทนผู้อำนวยการสำนักแผนงานและสารสนเทศ

เรียน. นอ. สิบป. กัทท (<strong>สรุปราย</strong>)

- สพล. กรมป่าไม้ สรุปรูปผลการเบิกจ่ายงบประมาณรายจ่ายประจำปีงบประมาณ พ.ศ. ๒๕๖๑. เป็นขอรายละเอียด, ป่าไม้จังหวัดทุกจังหวัดครบถ้วน ในหน่วยงาน. สรุปรายการขอใช้เงินได้ตรง พพพ/line สรุปราย ๓๐/๒๕๖๑.
- เพื่อโปรดทราบ และพิจารณา.

*(Handwritten signature)*

(นางสาวจุฑารัตน์ สุทธิรักษ์)

เจ้าหน้าที่การเงินและบัญชี

๖/๓/๒๕๖๑

*(Handwritten signature)*

(นางสาวบานทิพย์ บลอสต์แก้ว)

นักจัดการงานทั่วไปปฏิบัติการ

(นางสาวสุวิมล สุวรรณภักดี)

เจ้าหน้าที่งานธุรการชำนาญการ

๕ มี.ค. ๒๕๖๑

(นายธนิศ สัจจนิตย์)

ทำหน้าที่ผู้อำนวยการส่วนป้องกันรักษาป่าและควบคุมไฟป่า

รักษาราชการแทนผู้อำนวยการสำนักจัดการทรัพยากรป่าไม้ที่ ๑๒



# ด่วนที่สุด บันทึกข้อความ

ส่วนราชการ สำนักนโยบายและยุทธศาสตร์ ส่วนงบประมาณ โทร. 0 2265 6123

ที่ ทส 0207.4/ว 1๕๘

วันที่ 1๘ มกราคม 2561

เรื่อง สรุปลงผลการเบิกจ่ายงบประมาณรายจ่ายประจำปีงบประมาณ พ.ศ. 2561

เรียน ปลัดกระทรวงทรัพยากรธรรมชาติและสิ่งแวดล้อม

## เรื่องเดิม

ตามที่ คณะรัฐมนตรีได้ลงมติเห็นชอบมาตรการเพิ่มประสิทธิภาพการใช้จ่ายงบประมาณรายจ่ายประจำปีงบประมาณ พ.ศ. 2561 เมื่อวันที่ 12 กันยายน 2560 นั้น

## ข้อเสนอเพื่อทราบ

สนย. ขอสรุปรายงานผลการเบิกจ่ายงบประมาณรายจ่ายประจำปีงบประมาณ พ.ศ. 2561 ดังนี้

### 1. ผลการเบิกจ่ายภาพรวม

ผลการเบิกจ่ายงบประมาณของ ทส. ประจำปีงบประมาณ พ.ศ. 2561 จากเว็บไซต์กรมบัญชีกลาง ณ วันที่ 12 มกราคม 2561 งบประมาณตาม พ.ร.บ. 35,496.2201 ลบ. เบิกจ่ายได้ 5,116.9560 ลบ. คิดเป็นร้อยละ 14 (รายละเอียดตามเอกสาร 1)

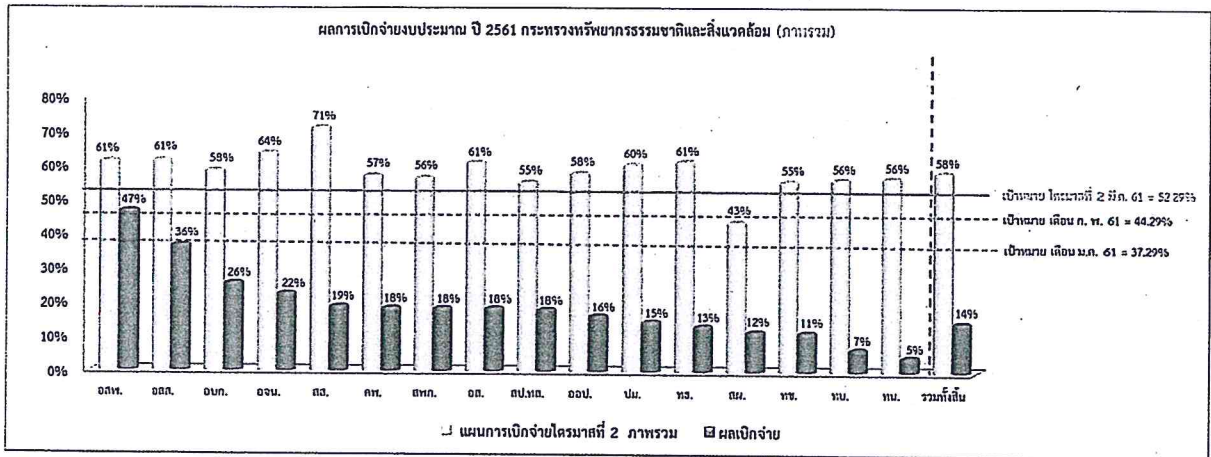
### 2. ผลการเบิกจ่ายเปรียบเทียบกับเป้าหมายการเบิกจ่ายตามที่ตั้งงบประมาณกำหนด

ทส. เบิกจ่ายได้ คิดเป็นร้อยละ 14 (จากเป้าหมายการเบิกจ่ายไตรมาส 2 = 52.29% ) (ม.ค. - มี.ค. 61)

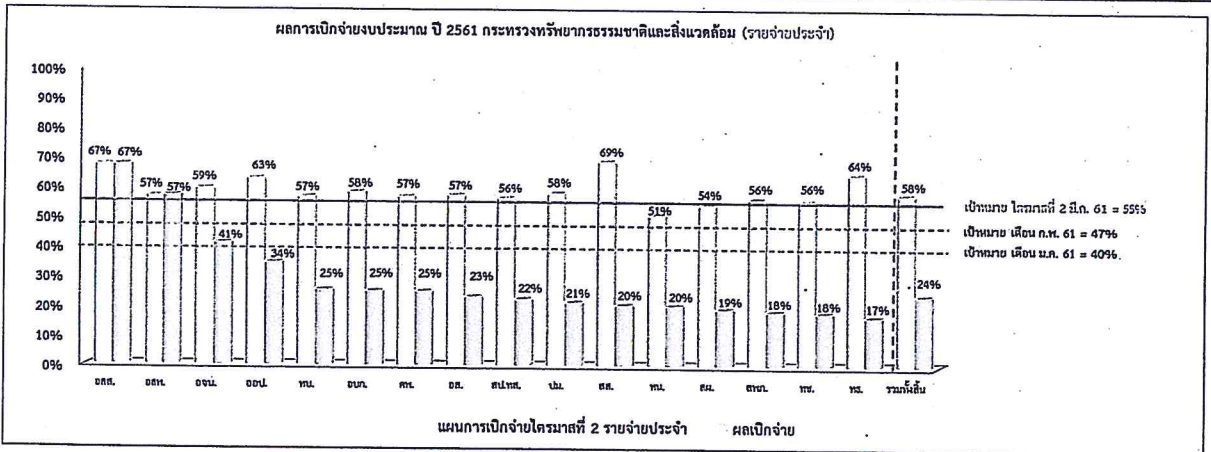
ภาพรวม	35,496.2201	35,496.2201	เป้าหมายการเบิกจ่ายภาพรวมประจำปีงบประมาณ พ.ศ.2561	
งบประมาณทั้งสิ้น	35,496.2201	35,496.2201	ไตรมาสที่ 1 (ม.ค. - ธ.ค.60)	
จัดสรร	35,496.2201	35,496.2201	เป้าหมายการเบิกจ่าย 30.29%	
คิดเป็นร้อยละ	100%	100%	ไตรมาสที่ 2 (ม.ค. - มี.ค.61)	
เบิกจ่าย	5,116.9560	5,116.9560	เป้าหมายการเบิกจ่าย 52.29%	
คิดเป็นร้อยละ	14%	14%	ไตรมาสที่ 3 (เม.ย. - มิ.ย.61)	
			เป้าหมายการเบิกจ่าย 74.29%	
			ไตรมาสที่ 4 (ก.ค. - ก.ย.61)	
			เป้าหมายการเบิกจ่าย 96%	
			เป้าหมายการเบิกจ่ายรายจ่ายประจำปี กำหนด	
			ไตรมาสที่ 1 เป้าหมาย 33%	ไตรมาสที่ 2 เป้าหมาย 55%
			ไตรมาสที่ 3 เป้าหมาย 77%	ไตรมาสที่ 4 เป้าหมาย 98.36%
			เป้าหมายการเบิกจ่ายรายจ่ายลงทุน กำหนด	
			ไตรมาสที่ 1 เป้าหมาย 21.11%	ไตรมาสที่ 2 เป้าหมาย 43.11%
			ไตรมาสที่ 3 เป้าหมาย 65.11%	ไตรมาสที่ 4 เป้าหมาย 88%

3. เปรียบเทียบผลการเบิกจ่าย ณ ไตรมาสที่ 2 ของปีงบประมาณ พ.ศ. 2560 และปีงบประมาณ พ.ศ. 2561 (รายละเอียดตามเอกสาร 2)

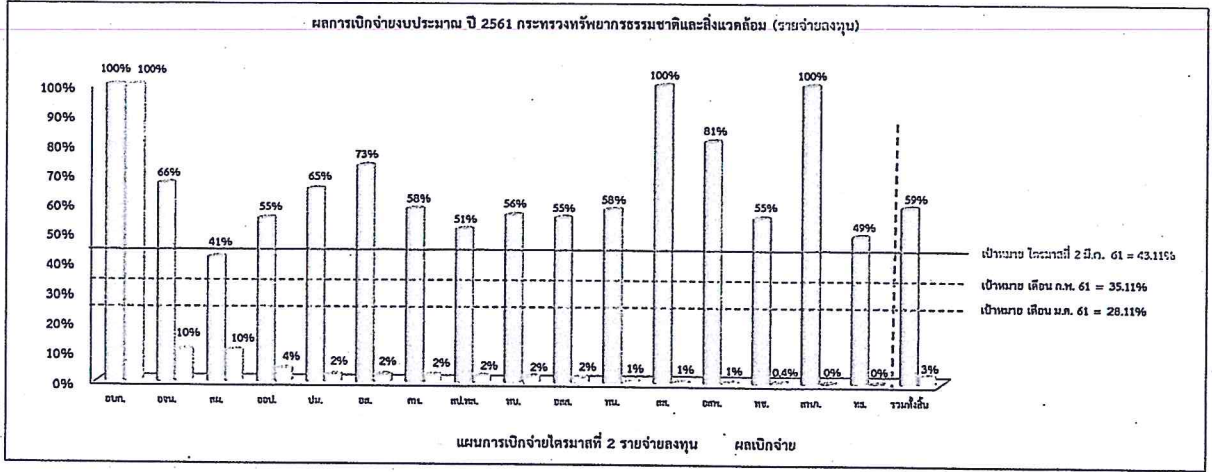
4. ผลการเบิกจ่ายงบประมาณ ปี 2561 ภาพรวม รายจ่ายประจำและรายจ่ายลงทุนของส่วนราชการ/รัฐวิสาหกิจ/องค์การมหาชน ข้อมูล ณ วันที่ 12 มกราคม 2561 โดยเรียงลำดับผลการเบิกจ่ายจากมากไปน้อย (รายละเอียดตามเอกสาร 3)



ลำดับที่	1	2	3	4	5	6	7	8	9	10	11	12	13	14	15	16		
หน่วยงาน	อ.ส.ท.	อ.ส.ค.	อ.บ.ก.	อ.จ.น.	ส.ส.	ค.ท.	ส.ท.ก.	อ.ส.	ส.ป.ท.ส.	อ.อ.ป.	ป.น.	ท.ร.	ส.น.	ท.ช.	ท.บ.	ท.น.	รวมทั้งสิ้น	
งบประมาณที่ได้รับจัดสรร	ล้านบาท	232.67	946.22	153.39	355.62	678.49	566.68	186.59	11,573.76	1,681.82	317.06	5,500.66	653.74	2,402.84	1,497.39	2,993.44	5,755.86	35,496.22
แผนการเบิกจ่ายไตรมาสที่ 2 ภาพรวม	ร้อยละ	61%	61%	58%	64%	71%	57%	56%	61%	55%	58%	60%	61%	43%	55%	56%	56%	58%
	ล้านบาท	142.33	580.85	89.73	226.25	482.08	323.11	105.13	7,035.75	926.26	183.14	3,315.27	399.85	1,042.69	828.25	1,674.07	3,245.17	20,599.93
ผลเบิกจ่าย	ร้อยละ	47%	36%	26%	22%	19%	18%	18%	18%	18%	16%	15%	13%	12%	11%	7%	5%	14%
	ล้านบาท	108.35	345.01	39.14	79.88	128.19	104.35	34.18	2,117.73	301.97	51.52	805.79	87.03	280.84	171.95	200.72	260.29	5,116.96



ลำดับที่	1	2	3	4	5	6	7	8	9	10	11	12	13	14	15	16		
หน่วยงาน	อ.ส.ท.	อ.ส.ค.	อ.บ.ก.	อ.จ.น.	ท.น.	อ.บ.ก.	ค.ท.	อ.ส.	ส.ป.ท.ส.	ป.น.	ส.ส.	ท.น.	ส.น.	ส.ท.ก.	ท.ช.	ท.บ.	รวมทั้งสิ้น	
งบประมาณที่ได้รับจัดสรร	ล้านบาท	502.59	189.91	140.54	125.86	616.18	152.39	403.66	8,856.70	1,314.25	3,563.68	624.03	1,083.82	396.55	185.60	944.68	522.92	19,623.35
แผนการเบิกจ่ายไตรมาสที่ 2 รายจ่ายประจำ	ร้อยละ	67%	57%	59%	63%	57%	58%	57%	57%	56%	58%	69%	51%	54%	56%	56%	64%	58%
	ล้านบาท	337.62	107.72	83.45	78.89	348.80	88.73	228.81	5,064.93	739.49	2,065.62	427.61	548.57	214.26	104.15	524.79	336.16	11,299.59
ผลเบิกจ่าย	ร้อยละ	67%	57%	41%	34%	25%	25%	25%	23%	22%	21%	20%	20%	19%	18%	17%	24%	
	ล้านบาท	337.62	108.12	57.66	43.41	156.60	38.14	100.68	2,055.05	294.54	760.56	127.85	219.41	75.94	34.18	169.46	87.03	4,666.25



ลำดับที่		1	2	3	4	5	6	7	8	9	10	11	12	13	14	15	16	
หน่วยงาน		จบก.	จจน.	สท.	ออป.	ปม.	อส.	สท.	สพ.ท.	ทบ.	ออส.	ทบ.	สท.	ออส.	ทบ.	สท.	ทบ.	รวมทั้งสิ้น
งบประมาณที่ได้รับจัดสรร	ล้านบาท	1.00	215.08	2,006.29	191.20	1,936.97	2,717.06	163.02	367.57	2,377.27	443.63	4,672.03	54.46	42.76	552.71	0.99	130.83	15,872.87
	ร้อยละ	100%	66%	41%	55%	65%	73%	58%	51%	56%	55%	58%	100%	81%	55%	100%	49%	59%
แผนการเบิกจ่ายไตรมาสที่ 2 รายจ่ายลงทุน	ล้านบาท	1.00	142.80	828.43	104.25	1,249.66	1,970.82	94.30	186.77	1,325.27	243.23	2,696.61	54.46	34.61	303.45	0.99	63.69	9,300.34
	ร้อยละ	100%	10%	10%	4%	2%	2%	2%	2%	2%	2%	1%	1%	1%	0.4%	0%	0%	3%
ผลเบิกจ่าย	ล้านบาท	1.00	22.23	204.90	8.11	45.23	62.68	3.67	7.43	44.12	7.40	40.88	0.34	0.23	2.49	-	-	450.71
	ร้อยละ	100%	10%	10%	4%	2%	2%	2%	2%	2%	2%	1%	1%	1%	0.4%	0%	0%	3%

5. ผลการเบิกจ่ายเงินงบประมาณประจำปี 2561 จากข้อมูลของกรมบัญชีกลาง ตั้งแต่ต้นปีงบประมาณ จนถึงวันที่ 12 มกราคม 2561 จำแนกตามกระทรวง (ไม่รวมรัฐวิสาหกิจ) เรียงลำดับผลการเบิกจ่ายจากน้อยไปมาก (รายละเอียดตามเอกสาร 4)

จึงเรียนมาเพื่อโปรดทราบ

(นายจิรวิวัฒน์ ระตือสุนทร)  
 ผู้อำนวยการสำนักนโยบายและยุทธศาสตร์

เรื่อง ๑๒๖. / ๐๐๖. / ๐๐๖. / ๐๓๗. / ๐๓๗. / ๐๓๗. / ๐๓๗. / ๐๓๗.  
 ๗๐. ๐๐๖. / ๗๐. ๐๓๗. / ๗๐. ๐๓๗. / ๗๐. ๐๓๗.

ส่วนแผนงานและงบประมาณ

โปรดแจ้งความกระทรวงมหาดไทย  
 ดงทูล สท. นร. วันที่ ๑๗ กุมภาพันธ์ ๒๕๖๑

(นายสุรดี กัญจนกฤษ)

เรียน ท่านอธิบดี,  
 - เพื่อไปคัดลอก  
 - เห็นควรมอบ สท. ๑๒๖.๖๑  
 ๑๒๖.๖๑  
 (นางสาวกมลชนก ไชยรักษ์)  
 ผู้อำนวยการสำนักบริหารกลาง

(นายจิรวิวัฒน์ ระตือสุนทร)  
 ปลัดกระทรวงทรัพยากรธรรมชาติและสิ่งแวดล้อม  
 ผู้อำนวยการสำนักแผนงานและสารสนเทศ  
 ๑๒๖.๖๑  
 ๑๒๖.๖๑  
 (นายสุรดี กัญจนกฤษ)  
 ผู้อำนวยการสำนักบริหารกลาง



**แผน/ผลการเบิกจ่ายงบประมาณปี พ.ศ.2561  
ของส่วนราชการ รัฐวิสาหกิจ และองค์การมหาชน  
ในสังกัดกระทรวงทรัพยากรธรรมชาติและสิ่งแวดล้อม  
จากเว็บไซต์กรมบัญชีกลาง**

ส่วนงบประมาณ สำนักนโยบายและยุทธศาสตร์  
สำนักงานปลัดกระทรวงทรัพยากรธรรมชาติและสิ่งแวดล้อม

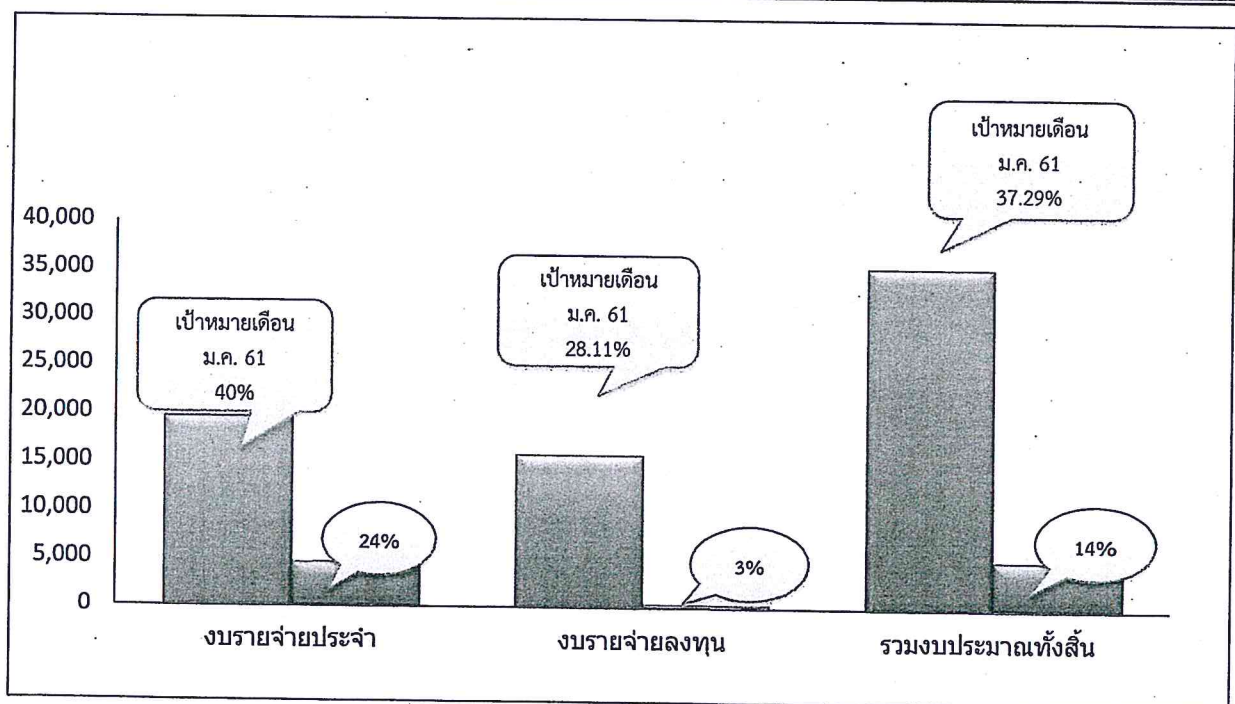
## รายงานสถานการณ์เบิกจ่ายงบประมาณปี 2561 ของกระทรวงทรัพยากรธรรมชาติและสิ่งแวดล้อม

ข้อมูล ณ วันที่ 12 มกราคม 2561

เป้าหมายการเบิกจ่ายตามที่ตั้งงบประมาณกำหนด

ไตรมาส 1 (ต.ค.-ธ.ค.60) 30.29 % ไตรมาส 2 (ม.ค.-มี.ค.61) 52.29 % ไตรมาส 3 (เม.ย.-มิ.ย.61) 74.29 % ไตรมาส 4 (ก.ค.-ก.ย.61) 96 %

ประเภทรายจ่าย	วงเงินงบประมาณ (ล้านบาท)	ผลเบิกจ่าย (ล้านบาท)	% ผลเบิกจ่าย
<b>ส่วนราชการ</b>	33,304.6767	4,458.8674	13%
งบรายจ่ายประจำ	18,326.4606	4,047.1315	22%
งบรายจ่ายลงทุน	14,978.2161	411.7359	3%
<b>รัฐวิสาหกิจ</b>	1,851.5647	584.7662	32%
งบรายจ่ายประจำ	958.9009	546.7967	57%
งบรายจ่ายลงทุน	892.6638	37.9695	4%
<b>องค์การมหาชน</b>	339.9787	73.3224	22%
งบรายจ่ายประจำ	337.9920	72.3217	21%
งบรายจ่ายลงทุน	1.9867	1.0007	50%
<b>รวมงบรายจ่ายงบประมาณปี 2561</b>	<b>35,496.2201</b>	<b>5,116.9560</b>	<b>14%</b>
งบรายจ่ายประจำ	19,623.3535	4,666.2498	24%
งบรายจ่ายลงทุน	15,872.8666	450.7061	3%
<b>รวมงบประมาณทั้งสิ้น</b>	<b>35,496.2201</b>	<b>5,116.9560</b>	<b>14%</b>



รายงานสถานะผลการเบิกจ่ายงบประมาณปี 2561 ของส่วนราชการ/รัฐวิสาหกิจ/องค์การมหาชน  
 ในสังกัดกระทรวงทรัพยากรธรรมชาติและสิ่งแวดล้อม ข้อมูล ณ วันที่ 12 มกราคม 2561 (โดยเรียงลำดับจากหน่วยงานที่มีผลการเบิกจ่ายจากมากไปน้อย)  
 เป้าหมายการเบิกจ่ายตามที่ตั้งงบประมาณกำหนด ไตรมาส 1 (ก.ค. - ธ.ค. 60) 30.29% ไตรมาส 2 (ม.ค. - มี.ค. 61) 52.29% ไตรมาส 3 (เม.ย. - มิ.ย. 61) 74.29% ไตรมาส 4 (ก.ค. - ก.ย. 61) 96%

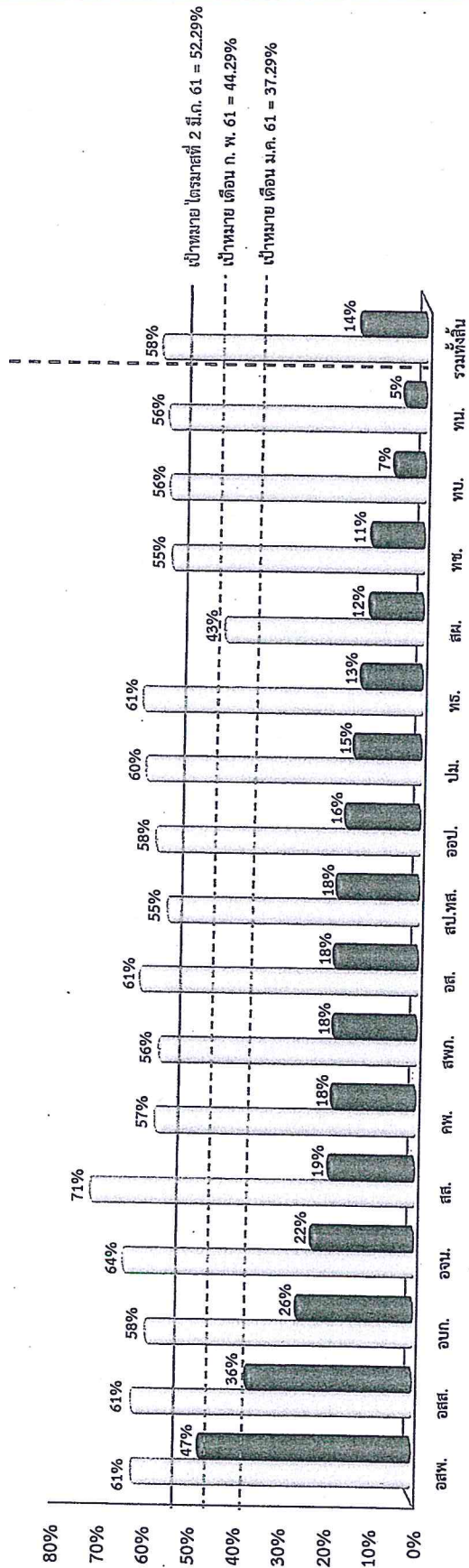
(หน่วย : ล้านบาท)

หน่วยงาน	ผลการเบิกจ่ายงบประมาณ ปี 2560			สถานะการเบิกจ่ายงบประมาณ ปี 2561			หมายเหตุ
	งบประมาณ ปี 2560	ผลการเบิกจ่าย GFMS		ปี 2561	ผลการเบิกจ่าย GFMS*		
		ไตรมาส 2 (52%)	%		ไตรมาส 2 (52.29%)	%	
<b>รวมส่วนราชการ</b>	<b>33,378.0451</b>	<b>11,080.8954</b>	<b>33%</b>	<b>33,304.6767</b>	<b>4,458.8674</b>	<b>13%</b>	
<b>1 สส.</b>	<b>672.7095</b>	<b>308.2383</b>	<b>46%</b>	<b>678.4930</b>	<b>128.1901</b>	<b>19%</b>	
⊗ งบประจำ	616.8347	266.2666	43%	624.0300	127.8489	20%	
⊗ งบลงทุน	55.8748	41.9717	75%	54.4630	0.3411	1%	
<b>2 คพ.</b>	<b>615.7239</b>	<b>241.1804</b>	<b>39%</b>	<b>566.6777</b>	<b>104.3519</b>	<b>18%</b>	
⊗ งบประจำ	416.7754	211.9160	51%	403.6612	100.6840	25%	
⊗ งบลงทุน	198.9485	29.2644	15%	163.0165	3.6679	2%	
<b>3 อส.</b>	<b>10,916.2308</b>	<b>4,891.1475</b>	<b>45%</b>	<b>11,573.7588</b>	<b>2,117.7290</b>	<b>18%</b>	
⊗ งบประจำ	9,022.0645	4,272.7323	47%	8,856.6953	2,055.0519	23%	
⊗ งบลงทุน	1,894.1663	618.4152	33%	2,717.0635	62.6771	2%	
<b>4 สป.ทส.</b>	<b>1,597.8345</b>	<b>605.5579</b>	<b>38%</b>	<b>1,681.8161</b>	<b>301.9744</b>	<b>18%</b>	
⊗ งบประจำ	1,285.7155	567.3174	44%	1,314.2469	294.5414	22%	
⊗ งบลงทุน	312.1190	38.2405	12%	367.5692	7.4330	2%	
<b>5 ปม.</b>	<b>4,604.9445</b>	<b>1,981.5505</b>	<b>43%</b>	<b>5,500.6565</b>	<b>805.7944</b>	<b>15%</b>	
⊗ งบประจำ	3,534.3090	1,567.6602	44%	3,563.6828	760.5615	21%	
⊗ งบลงทุน	1,070.6355	413.8903	39%	1,936.9737	45.2330	2%	
<b>6 สผ.</b>	<b>2,142.8480</b>	<b>284.8194</b>	<b>13%</b>	<b>2,402.8411</b>	<b>280.8383</b>	<b>12%</b>	
⊗ งบประจำ	385.1860	154.4851	40%	396.5490	75.9429	19%	
⊗ งบลงทุน	1,757.6620	130.3343	7%	2,006.2921	204.8954	10%	
<b>7 ทร.</b>	<b>667.6222</b>	<b>258.9994</b>	<b>39%</b>	<b>653.7443</b>	<b>87.0301</b>	<b>13%</b>	
⊗ งบประจำ	530.3611	180.6306	34%	522.9183	87.0301	17%	
⊗ งบลงทุน	137.2611	78.3688	57%	130.8260	-	0%	
<b>8 ทช.</b>	<b>1,396.8465</b>	<b>403.6607</b>	<b>29%</b>	<b>1,497.3862</b>	<b>171.9496</b>	<b>11%</b>	
⊗ งบประจำ	1,109.7778	349.1305	31%	944.6772	169.4635	18%	
⊗ งบลงทุน	287.0687	54.5302	19%	552.7090	2.4862	0%	
<b>9 ทบ.</b>	<b>2,845.1234</b>	<b>935.8847</b>	<b>33%</b>	<b>2,993.4447</b>	<b>200.7187</b>	<b>7%</b>	
⊗ งบประจำ	686.2669	259.8843	38%	616.1756	156.5969	25%	
⊗ งบลงทุน	2,158.8565	676.0004	31%	2,377.2691	44.1218	2%	
<b>10 ทน.</b>	<b>7,918.1618</b>	<b>1,169.8565</b>	<b>15%</b>	<b>5,755.8583</b>	<b>260.2908</b>	<b>5%</b>	
⊗ งบประจำ	1,132.6984	501.6290	44%	1,083.8243	219.4104	20%	
⊗ งบลงทุน	6,785.4634	668.2275	10%	4,672.0340	40.8804	1%	
<b>รัฐวิสาหกิจ</b>	<b>1,870.3237</b>	<b>874.4465</b>	<b>47%</b>	<b>1,851.5647</b>	<b>584.7662</b>	<b>32%</b>	
<b>1 อสพ.</b>	<b>237.6997</b>	<b>202.4355</b>	<b>85%</b>	<b>232.6718</b>	<b>108.3493</b>	<b>47%</b>	
⊗ งบประจำ	193.5602	193.5602	100%	189.9117	108.1161	57%	
⊗ งบลงทุน	44.1395	8.8753	20%	42.7601	0.2332	1%	
<b>2 อสส.</b>	<b>965.1779</b>	<b>452.2293</b>	<b>47%</b>	<b>946.2170</b>	<b>345.0142</b>	<b>36%</b>	
⊗ งบประจำ	512.4249	347.3260	68%	502.5894	337.6157	67%	
⊗ งบลงทุน	452.7530	104.9033	23%	443.6276	7.3985	2%	
<b>3 อจน.</b>	<b>350.4257</b>	<b>94.2326</b>	<b>27%</b>	<b>355.6195</b>	<b>79.8840</b>	<b>22%</b>	
⊗ งบประจำ	143.4805	71.8681	50%	140.5435	57.6570	41%	
⊗ งบลงทุน	206.9452	22.3645	11%	215.0760	22.2270	10%	
<b>4 ออป.</b>	<b>317.0204</b>	<b>125.5491</b>	<b>40%</b>	<b>317.0564</b>	<b>51.5187</b>	<b>16%</b>	
⊗ งบประจำ	133.9598	63.7234	48%	125.8563	43.4078	34%	
⊗ งบลงทุน	183.0606	61.8257	34%	191.2001	8.1109	4%	
<b>องค์การมหาชน</b>	<b>342.9386</b>	<b>123.3816</b>	<b>36%</b>	<b>339.9787</b>	<b>73.3224</b>	<b>22%</b>	
<b>1 อบก.</b>	<b>155.6681</b>	<b>78.4883</b>	<b>50%</b>	<b>153.3929</b>	<b>39.1417</b>	<b>26%</b>	
⊗ งบประจำ	154.4111	77.2313	50%	152.3922	38.1410	25%	
⊗ งบลงทุน	1.2570	1.2570	100%	1.0007	1.0007	100%	
<b>2 สพก.</b>	<b>187.2705</b>	<b>44.8933</b>	<b>24%</b>	<b>186.5858</b>	<b>34.1806</b>	<b>18%</b>	
⊗ งบประจำ	187.2705	44.8933	24%	185.5998	34.1806	18%	
⊗ งบลงทุน	-	-	-	0.9860	-	0%	
<b>รวมทั้งสิ้น</b>	<b>35,591.3074</b>	<b>12,078.7235</b>	<b>34%</b>	<b>35,496.2201</b>	<b>5,116.9560</b>	<b>14%</b>	

\* หมายเหตุ : ข้อมูลเบื้องต้นจากเว็บไซต์กรมบัญชีกลาง

ผลการเบิกจ่ายงบประมาณ ปี 2561 (ภาพรวม)  
 กระทรวงทรัพยากรธรรมชาติและสิ่งแวดล้อม

ข้อมูลจากระบบ GFMS ณ วันที่ 12 มกราคม 2561



แผนการเบิกจ่ายไตรมาสที่ 2 ภาพรวม ผลเบิกจ่าย

ลำดับที่	หน่วยงาน	ไตรมาสที่ 2 ภาพรวม												รวมทั้งสิ้น				
		1	2	3	4	5	6	7	8	9	10	11	12		13	14	15	16
งบประมาณที่ได้รับจัดสรร	จำนวน	232.67	946.22	153.39	355.62	678.49	566.68	186.59	11,573.76	1,681.82	317.06	5,500.66	653.74	2,402.84	1,497.39	2,993.44	5,755.86	35,496.22
	ร้อยละ	61%	61%	58%	64%	71%	57%	56%	61%	55%	58%	60%	61%	43%	55%	56%	56%	58%
แผนการเบิกจ่ายไตรมาสที่ 2 ภาพรวม	จำนวน	142.33	580.85	89.73	226.25	482.08	323.11	105.13	7,035.75	926.26	183.14	3,315.27	399.85	1,042.69	828.25	1,674.07	3,245.17	20,599.93
	ร้อยละ	47%	36%	26%	22%	19%	18%	18%	18%	18%	16%	15%	13%	12%	11%	7%	5%	14%
ผลเบิกจ่าย		108.35	345.01	39.14	79.88	128.19	104.35	34.18	2,117.73	301.97	51.52	805.79	87.03	280.84	171.95	200.72	260.29	5,116.96

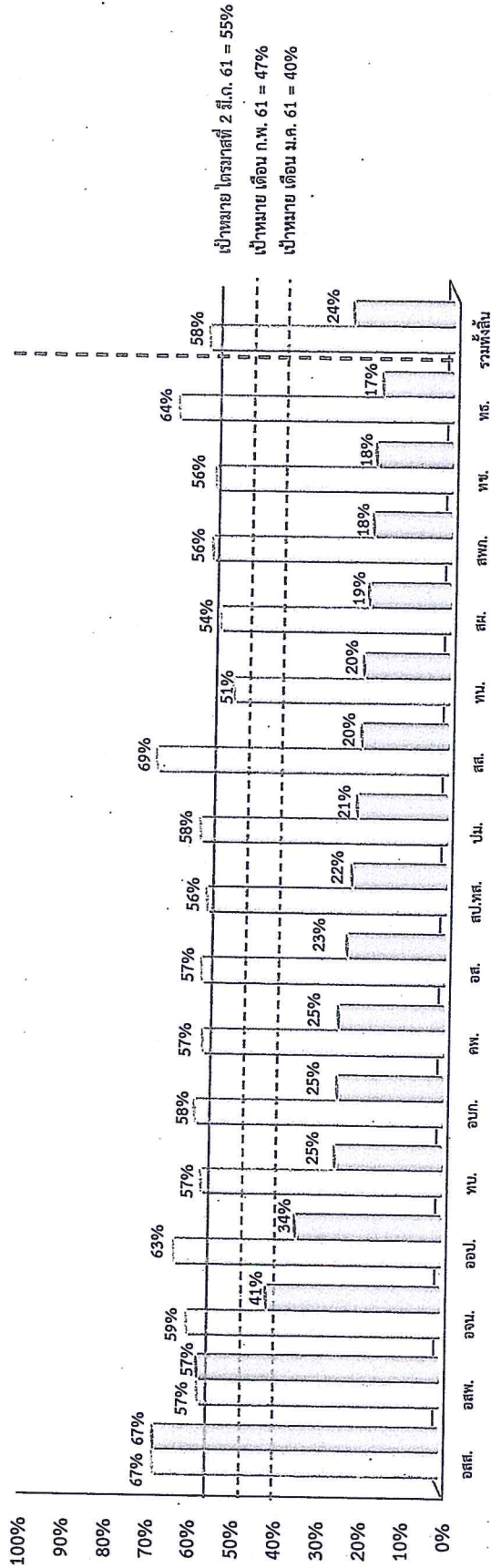
รายงานโดย ส่วนงบประมาณ สำนักนโยบายและยุทธศาสตร์ สำนักงานปลัดกระทรวงทรัพยากรธรรมชาติและสิ่งแวดล้อม



# ผลการเบิกจ่ายงบประมาณ ปี 2561 (รายจ่ายประจำ)

## กระทรวงทรัพยากรธรรมชาติและสิ่งแวดล้อม

ข้อมูลจากระบบ GFMS ณ วันที่ 12 มกราคม 2561



เป้าหมาย ไตรมาสที่ 2 ส.ค. 61 = 55%  
 เป้าหมาย เดือน ก.พ. 61 = 47%  
 เป้าหมาย เดือน ม.ค. 61 = 40%

แผนการเบิกจ่ายไตรมาสที่ 2 รายจ่ายประจำ ผลเบิกจ่าย

ลำดับที่	หน่วยงาน	ผลการเบิกจ่ายไตรมาสที่ 2 รายจ่ายประจำ															
		1	2	3	4	5	6	7	8	9	10	11	12	13	14	15	16
งบประมาณที่ได้รับจัดสรร	จำนวน	502.59	189.91	140.54	125.86	616.18	152.39	403.66	8,856.70	1,314.25	3,563.68	624.03	1,083.82	396.55	185.60	944.68	522.92
	ร้อยละ	67%	57%	59%	63%	57%	58%	57%	57%	57%	56%	69%	51%	54%	56%	56%	64%
แผนการเบิกจ่ายไตรมาสที่ 2 รายจ่ายประจำ	จำนวน	337.62	107.72	83.45	78.89	348.80	88.73	228.81	5,064.93	739.49	2,065.62	427.61	548.57	214.26	104.15	524.79	336.16
	ร้อยละ	67%	57%	41%	34%	25%	25%	25%	23%	22%	21%	20%	20%	19%	18%	18%	17%
ผลเบิกจ่าย	จำนวน	337.62	108.12	57.66	43.41	156.60	38.14	100.68	2,055.05	294.54	760.56	127.85	219.41	75.94	34.18	169.46	87.03
	ร้อยละ	67%	57%	41%	34%	25%	25%	25%	23%	22%	21%	20%	20%	19%	18%	18%	17%
รวมทั้งสิ้น		19,623.35	11,299.59	336.16	87.03	169.46	87.03	169.46	87.03	169.46	87.03	169.46	87.03	169.46	87.03	169.46	87.03

รายงานโดย ส่วนงบประมาณและยุทธศาสตร์ สำนักงานปลัดกระทรวงทรัพยากรธรรมชาติและสิ่งแวดล้อม



ผลการเบิกจ่ายงบประมาณประจำปี 2561 ตั้งแต่ต้นปีงบประมาณ จนถึงวันที่ 12 มกราคม 2561  
 จำแนกตามกระทรวง เรียงลำดับผลการเบิกจ่ายจากน้อยไปมาก

ลำดับที่	กระทรวง	รวมงบประมาณ					รวมค่าลงทุน					รวม				
		งบเงินอุดหนุน งบอุดหนุน งบดำเนินงาน งบลงทุน งบกลาง	งบดำเนินงาน	งบลงทุน	งบกลาง	งบกลาง	งบดำเนินงาน	งบลงทุน	งบกลาง	งบกลาง	งบดำเนินงาน	งบลงทุน	งบกลาง	งบดำเนินงาน	งบลงทุน	งบกลาง
1	กระทรวงมหาดไทย	18,644.45	10,866.61	243.09	4,240.01	22.72	14,980.20	14,980.20	14,980.20	413.72	2.76	31,644.66	25,846.82	3,382.49	4,633.73	15.33
2	กรมการปกครอง	4,083.49	2,122.02	206.33	943.62	23.11	2,193.87	2,193.87	35.40	1.67	6,203.35	3,364.54	206.33	979.01	15.77	
3	กรมการคลัง	4,685.87	3,384.96	130.98	940.37	20.07	1,937.04	1,937.04	186.51	9.63	6,622.91	5,322.01	418.65	1,126.88	17.03	
4	กรมการเกษตรและสหกรณ์	12,241.99	7,279.65	501.63	2,955.94	24.13	156,516.00	156,516.00	25,897.49	16.55	168,708.00	163,192.22	92,702.42	28,853.44	17.10	
5	กรมการสาธารณสุข	44,120.54	26,015.66	758.90	10,019.11	22.71	55,710.14	55,710.14	7,824.16	14.04	99,830.68	81,553.61	9,396.25	17,843.27	17.87	
6	กรมการพลังงาน	1,662.77	1,157.80	334.25	357.61	21.51	588.36	588.36	35.84	3.90	5,248.18	4,154.33	793.96	1,065.38	19.16	
7	กรมการโยธาธิการและผังเมือง	161,087.14	94,313.04	4,220.01	35,112.58	21.80	57,415.96	57,415.96	83.40	14.94	2,221.13	1,716.16	582.34	441.01	19.85	
8	กรมการยุติธรรม	4,789.34	3,150.83	129.63	1,226.08	25.60	3,312.99	3,312.99	9,962.26	17.36	218,503.10	151,749.00	11,772.77	45,080.84	20.63	
9	กรมการขนส่งทางบก	102,316.17	60,610.70	792.88	25,121.24	24.55	21,081.55	21,081.55	323.79	15.81	8,102.33	6,463.82	788.55	1,749.87	21.60	
10	กรมการพลังงานปรมาณูและวิทยาศาสตร์	20,229.16	13,100.59	551.61	5,299.05	26.20	4,251.66	4,251.66	284.34	6.69	125,397.72	83,712.25	9,108.19	27,658.20	22.06	
11	กรมการพลังงานปรมาณูและวิทยาศาสตร์	112,737.29	58,870.04	479.43	28,821.95	25.57	22,156.01	22,156.01	3,381.89	16.17	134,894.01	80,707.40	11,045.26	32,403.83	24.02	
12	กรมการพลังงานปรมาณูและวิทยาศาสตร์	11,932.72	7,699.59	185.57	3,655.64	30.64	1,784.81	1,784.81	3,675.95	20.62	13,717.54	9,484.40	651.33	4,023.58	29.33	
13	กรมการพลังงานปรมาณูและวิทยาศาสตร์	48,581.01	26,888.28	580.25	134,478.60	29.32	49,365.72	49,365.72	17,903.34	16.27	507,947.73	310,199.21	13,858.63	152,381.94	30.00	
14	กรมการพลังงานปรมาณูและวิทยาศาสตร์	8,162.85	6,659.51	78.19	2,657.80	32.56	598.68	598.68	97.68	16.32	8,761.53	7,258.19	82.18	2,558.49	31.45	
15	กรมการพลังงานปรมาณูและวิทยาศาสตร์	4,824.50	2,780.56	279.98	2,117.68	32.26	508.96	508.96	1,174.66	23.08	7,073.75	5,238.22	350.42	2,235.14	31.60	
16	กรมการพลังงานปรมาณูและวิทยาศาสตร์	27,891.48	17,907.35	180.87	1,571.96	32.58	1,746.66	1,746.66	590.93	30.40	6,571.16	4,972.22	888.75	2,102.88	32.00	
17	กรมการพลังงานปรมาณูและวิทยาศาสตร์	4,824.50	2,780.56	279.98	2,117.68	32.26	508.96	508.96	1,174.66	23.08	7,073.75	5,238.22	350.42	2,235.14	31.60	
18	สำนักงานปลัดกระทรวง	293,710.12	188,344.95	810.56	9,860.38	35.35	5,983.15	5,983.15	1,693.04	28.30	31,874.74	23,431.43	1,555.88	11,553.62	34.11	
19	กรมการพลังงานปรมาณูและวิทยาศาสตร์	232,792.56	141,831.18	2,133.84	153,638.51	52.31	60,939.46	60,939.46	4,883.25	8.06	354,300.58	245,581.77	16,873.95	158,321.76	44.74	
20	กรมการพลังงานปรมาณูและวิทยาศาสตร์	9,584.38	5,692.16	28.22	4,799.24	49.65	4,690.60	4,690.60	2,409.95	41.13	238,241.57	147,181.40	3,119.17	112,466.36	47.18	
21	กรมการพลังงานปรมาณูและวิทยาศาสตร์	14,808.54	7,814.59	3.23	7,768.40	52.44	1,287.55	1,287.55	976.75	68.09	16,096.09	9,070.02	412.91	7,258.37	50.85	
22	กรมการพลังงานปรมาณูและวิทยาศาสตร์	18,823.35	13,049.32	166.28	44,083.32	89.87	2,888.61	2,888.61	2,034.88	70.44	21,711.96	15,084.20	3.23	8,642.15	53.84	
23	กรมการพลังงานปรมาณูและวิทยาศาสตร์	49,032.19	46,438.65	14,539.86	603,454.50	37.07	527.52	527.52	78.56	14.97	49,559.71	46,566.18	238.85	44,142.38	89.57	
รวม		1,627,743.02	987,785.23	14,539.86	603,454.50	37.07	478,308.59	478,308.59	84,033.08	177.71	2,106,051.61	1,457,656.56	180,246.67	689,147.58	35.67	

หมายเหตุ: 1. ข้อมูลเบื้องต้น  
 2. แผนการใช้จ่ายเป็นแผนระยะสั้นที่มีงบประมาณจนถึง วันที่ 12 มกราคม 2561  
 ที่มา: ระบบบริหารการคลังกรมการคลังกรมการคลัง กรมการคลัง วันที่ 12 มกราคม 2561  
 รวมรวม: กรมการคลัง  
 จังหวัด ณ วันที่ 12 มกราคม 2561