

143
25/8

ด่วนที่สุด



สำนักงานราชการ
จังหวัด 68.60
วันที่ 25 ส.ค. 2560
เวลา..... น

16631
25 ส.ค. 2560

ศาลากลางจังหวัดสุราษฎร์ธานี
ถนนดอนนก อ.เมือง สฎ ๕๕๐๐๐

๒๕ สิงหาคม ๒๕๖๐

เรื่อง การทบทวนแผนพัฒนาจังหวัด (พ.ศ.๒๕๖๑ - ๒๕๖๕) และแผนปฏิบัติการประจำปีงบประมาณ พ.ศ. ๒๕๖๒

เรียน ผู้อำนวยการ สำนักจัดการทรัพยากรป่าไม้ ที่ ๑ สุราษฎร์ธานี

- สิ่งที่ส่งมาด้วย ๑. กรอบทิศทาง การพัฒนาตามร่างแผนพัฒนาจังหวัด จำนวน ๑ ชุด
- ๒. แบบข้อมูลแนวทางการดำเนินงานของส่วนราชการ (จ.๑, จ.๑-๑) จำนวน ๑ ชุด

25 ส.ค. ๒๕๖๐

ด้วยจังหวัดสุราษฎร์ธานี ได้ดำเนินการทบทวนแผนพัฒนาจังหวัด (พ.ศ. ๒๕๖๑ - ๒๕๖๕) และแผนปฏิบัติการประจำปีงบประมาณ พ.ศ. ๒๕๖๒ เพื่อให้สอดคล้องกับระยะเวลาการวางแผนปฏิบัติการของส่วนราชการตามแผนบริหารราชการแผ่นดินของรัฐบาล ในปีงบประมาณ ๒๕๖๒

ในการนี้ จึงขอให้ส่วนราชการในพื้นที่จังหวัดสุราษฎร์ธานีพิจารณาจัดทำข้อมูลในส่วนที่เกี่ยวข้องเพื่อบูรณาการตามเป้าหมายยุทธศาสตร์การพัฒนาจังหวัด โดยใช้กรอบทิศทางการพัฒนาตามร่างแผนพัฒนาจังหวัด (พ.ศ. ๒๕๖๑-๒๕๖๕) ฉบับทบทวน ในการจัดทำแผนงานโครงการตามแผนฯ ให้สอดคล้องกับนโยบายของรัฐบาล แผนพัฒนาเศรษฐกิจและสังคมแห่งชาติ นโยบายด้านความมั่นคง และปัญหาความต้องการของประชาชนในพื้นที่ รวมทั้ง กับทิศทาง ภารกิจ ตามแผนปฏิบัติการของกระทรวงต้นสังกัด ทั้งนี้ สามารถดาวน์โหลดกรอบทิศทาง การพัฒนาตามร่างแผนพัฒนาจังหวัด (พ.ศ.๒๕๖๑-๒๕๖๕) ฉบับทบทวน ได้ที่ www.suratthani.go.th เมนู "ยุทธศาสตร์การพัฒนาจังหวัด" หัวข้อ การจัดทำร่างแผนพัฒนาจังหวัด พ.ศ.๒๕๖๑-๒๕๖๕ ฉบับทบทวน และจัดส่งข้อมูลแนวทางการดำเนินงาน ที่สอดคล้องกับแผนบริหารราชการแผ่นดิน กรณีเป็นโครงการภายใต้งบประมาณของจังหวัดให้จัดส่งตามแบบฟอร์ม จ.๑-๑ ด้วย รา ละเอียดตามสิ่งที่ส่งมาด้วย ๒ หรือจัดส่งทางอีเมล plansuratth@gmail.com ทั้งนี้ ให้จัดส่งให้จังหวัดภายในวันที่ ๓๐ สิงหาคม ๒๕๖๐

จึงเรียนมาเพื่อพิจารณาดำเนินการ

ขอแสดงความนับถือ

สำนักงานจังหวัด
กลุ่มงานยุทธศาสตร์และข้อมูลเพื่อการพัฒนาจังหวัด (นายอวยชัย อินทร์นาค)
โทร. ๐ - ๗๗๒๗ - ๒๕๒๖ สป.มท. ๖๕๑๒๔ ผู้ว่าราชการจังหวัดสุราษฎร์ธานี
โทรสาร ๐ - ๗๗๒๘ - ๒๑๗๕ สป.มท. ๖๕๑๒๐
สารบรรณอิเล็กทรอนิกส์ : <http://23.242.172.1:8090/index.jsp>

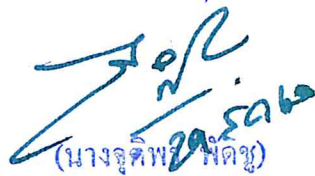
กรม ออ.สอ.ป.ที่ 11 (ร.7)

- เพื่อไปตรวจตามคำสั่ง

- สำนักเกษตรอินทรีย์ (เดิมกรมทอ.พ.และกรมอินทรีย์อินทรีย์ พ.ศ. 2561 - 2564) (และกรมวิทย์ฯ 50-60 ปีขึ้นไป 2561-2562)

- เก็บตัวอย่างสิ่งมีชีวิต / ไมโครอินทรีย์ สืบสวนสอบสวนทางนิติเวชศาสตร์ สืบสวนสอบสวนทางนิติเวชศาสตร์ 30.ค. 60

ร. 29/3/60
(นางสาวปานทิพย์ ปลอดแก้ว)
นักจัดการงานทั่วไปปฏิบัติการ
หัวหน้าเจ้าหน้าที่พัสดุ

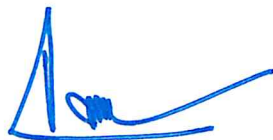


(นางจุติพิชญ์ พิศุฑ)

นักวิชาการป่าไม้ชำนาญการ
ทำหน้าที่ผู้อำนวยการส่วนอำนวยการ

- มม

- อ.พ.ก.ท.ท.ว.ส.อ.



(นายจรัล ทรงศักดิ์) ๒๕๖๐

ผู้อำนวยการสำนักจัดการทรัพยากรป่าไม้ที่ ๑๑ (สุราษฎร์ธานี)

กรอบทิศทาง ตามร่างยุทธศาสตร์การพัฒนาจังหวัดสุราษฎร์ธานี (พ.ศ.๒๕๖๑-๒๕๖๔) ฉบับปรับปรุง
วิสัยทัศน์จังหวัด “เมืองเกษตรคุณภาพ การท่องเที่ยวที่ยั่งยืน สังคมเป็นสุข”

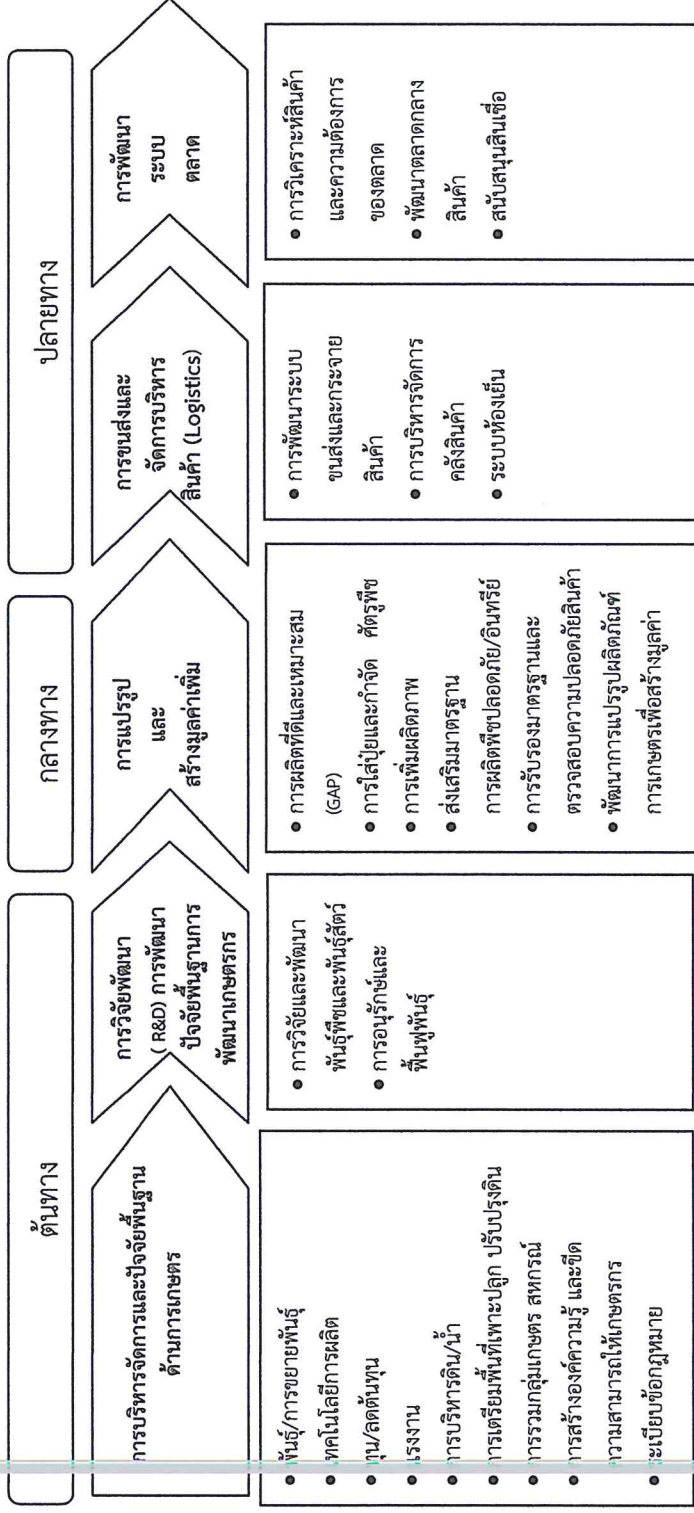
| เป้าประสงค์รวม | ประเด็นยุทธศาสตร์ | เป้าประสงค์เชิงยุทธศาสตร์ | ตัวชี้วัดประเด็นยุทธศาสตร์ | กลยุทธ์ | แผนงาน/ โครงการ |
|---|---|---|---|---|--------------------------------|
| ๑.เพิ่มศักยภาพการพัฒนาเศรษฐกิจ ด้านเกษตรกรรมและอุตสาหกรรม | ๑.การเพิ่มศักยภาพการแข่งขัน ภาคเกษตรและอุตสาหกรรม | ๑.มูลค่าทางเศรษฐกิจของ ยางพาราและปาล์มน้ำมันเพิ่ม สูงขึ้น | ๑) ร้อยละที่เพิ่มขึ้นของปริมาณผลผลิตยางพาราต่อไร่ (ร้อยละ ๒/ปี) ๒) ร้อยละที่เพิ่มขึ้นของมูลค่าการแปรรูปยางพารา (ร้อยละ ๑/ปี) ๓) ร้อยละที่เพิ่มขึ้นของปริมาณผลผลิตปาล์มน้ำมันต่อไร่ (ร้อยละ ๑๐/ปี) ๔) ร้อยละที่เพิ่มขึ้นของอัตราการสกัดน้ำมันปาล์ม (Palm oil yield) (ร้อยละ ๐.๕/ปี) | ๑.พัฒนาภาคการผลิตและ อุตสาหกรรมยางพาราและปาล์ม น้ำมันแบบครบวงจร (การผลิต การแปรรูป การตลาด) เพื่อเพิ่ม มูลค่าและศักยภาพในการแข่งขัน | ๑.โครงการ ... ๒.โครงการ ... |
| ๒.สร้างเศรษฐกิจด้วย อุตสาหกรรมบริการ การท่องเที่ยวและ การขนส่งโลจิสติกส์ | ๒.การส่งเสริมอุตสาหกรรม บริการและการท่องเที่ยวที่ยั่งยืน | ๒.สินค้าเกษตรมี คุณภาพปลอดภัย ระดับมาตรฐาน | ๑) ร้อยละของฟาร์มที่ได้รับการรับรองมาตรฐาน GAP ตามพืชเทียบกับฟาร์มที่ยื่นขอ (ร้อยละ ๘๐/ปี) ๒) ร้อยละของฟาร์มที่ได้รับการรับรองมาตรฐาน GAP (ประมง) เทียบกับฟาร์มที่ยื่นขอ (ร้อยละ ๘๐/ปี) ๓) ร้อยละของฟาร์มที่ได้รับการรับรองมาตรฐาน GAP (ปศุสัตว์) เทียบกับฟาร์มที่ยื่นขอ (ร้อยละ ๘๐/ปี) ๔) ร้อยละของผลิตภัณฑ์อาหารและผลิตภัณฑ์ชุมชน ได้รับมาตรฐานผลิตภัณฑ์ชุมชน (มผช.) (ร้อยละ ๘๐/ปี) | ๒.ส่งเสริมและพัฒนายกระดับ มาตรฐานสินค้าเกษตร (พืช, ประมง,ปศุสัตว์) | ๑.โครงการ ... |
| | | ๑.จังหวัดมีการจัดการศักยภาพ ทางการท่องเที่ยวที่ยั่งยืน สอดคล้องกระแสโลก | ๑) ร้อยละที่เพิ่มขึ้นของรายได้จากการท่องเที่ยว (ร้อยละ ๑๐/ปี) | ๑.พัฒนาแหล่งท่องเที่ยวและ กิจกรรมการท่องเที่ยวอันเป็น เอกลักษณ์จังหวัดให้ตอบรับ กระแสการท่องเที่ยวโลก | ๑.โครงการ ... |
| | | ๑. ระบบโครงสร้างพื้นฐานด้าน คมนาคมขนส่งและโลจิสติกส์ ของจังหวัดมีศักยภาพในการ แข่งขันระดับประเทศ | ๒) เป็นพื้นที่ในการจัดประชุมและการจัดงานนิทรรศการ ทั้งในระดับประเทศและระดับนานาชาติ (๒ ครั้ง/ปี) ๓) ร้อยละของบุคลากรด้านการบริการและ การท่องเที่ยวได้รับการพัฒนาตามมาตรฐาน (ร้อยละ ๑๐/ปี) | ๒.บริหารจัดการแหล่งท่องเที่ยวหลักให้ นักท่องเที่ยวมีความพึงพอใจ ๓.พัฒนาบุคลากรด้านมารีทิมและ การท่องเที่ยวให้มีคุณภาพมาตรฐาน | ๑.โครงการ ... ๑.โครงการ ... |
| | | | ๑) ร้อยละที่เพิ่มขึ้นของผลิตภัณฑ์มวลรวมจังหวัด (GDP) สาขาการขนส่งและการคมนาคม (ร้อยละ ๕/ปี) | ๑. พัฒนาระบบขนส่งและ ศูนย์โลจิสติกส์ | ๑.โครงการ ... |

| เป้าประสงค์รวม | ประเด็นยุทธศาสตร์ | เป้าประสงค์เชิงยุทธศาสตร์ | ตัวชี้วัดประเด็นยุทธศาสตร์ | กลยุทธ์ | แผนงาน/โครงการ |
|--|--|--|--|---|--|
| ๓.สร้างสังคมเป็นสุขด้วยการพัฒนาคุณภาพชีวิตของประชาชน | ๔.การพัฒนาสังคมปลอดภัย คุณภาพชีวิตที่ดีและมีศักยภาพในการแข่งขัน | ๑.ชุมชนและแหล่งท่องเที่ยวที่มีความปลอดภัยและสงบสุข ๒.เยาวชนได้รับการพัฒนาเต็มศักยภาพ ๓.ประชาชนมีสุขภาพ | ๑) ร้อยละที่ลดลงของคดีเกี่ยวกับความปลอดภัยในชีวิต และทรัพย์สิน (ร้อยละ ๕/ปี) ๒) จำนวนปีการศึกษาเฉลี่ย (๑๕ ปี) ๓) ร้อยละที่เพิ่มขึ้นของค่าเฉลี่ย O-net ม.๓ (ร้อยละ ๓/ปี) ๓) จำนวนเยาวชนที่ได้รับการพัฒนาทักษะการเรียนรู้เพื่อสร้างทักษะในศตวรรษที่ ๒๑ (๑,๐๐๐ คน/ปี) ๑) ร้อยละของประชากรอายุ ๓๕ ปีขึ้นไปได้รับการตรวจสุขภาพประจำปีเพื่อตรวจคัดกรองความเสี่ยงต่อโรค (ร้อยละ ๙๘/ปี) ๒) ร้อยละโรงพยาบาลที่ผ่านการรับรองตามเกณฑ์มาตรฐาน HA/JCI (ร้อยละ ๑๐๐) ๓) บุคลากรด้านการให้บริการสุขภาพได้รับการพัฒนาตามมาตรฐานวิชาชีพ (ร้อยละ ๑๐/ปี) ๔) ร้อยละที่เพิ่มขึ้นของประชาชนที่ได้รับบริการผู้ช่วยนอกด้านการแพทย์แผนไทยและการแพทย์ทางเลือกเพิ่มขึ้น (ร้อยละ ๒/ปี) ๕) ร้อยละที่เพิ่มขึ้นของหมู่บ้าน/ชุมชนมีการดำเนินการตามแนวทางพระราชดำริเศรษฐกิจพอเพียง (ร้อยละ ๑๐/ปี) ๖) จำนวนที่เพิ่มขึ้นของชุมชน/ผู้ประกอบการที่มีการนำองค์ความรู้ไปใช้ด้านวิทยาศาสตร์เทคโนโลยีและนวัตกรรมไปใช้ในการพัฒนาและเสริมสร้างให้เกิดความเข้มแข็งให้ชุมชนในทุกด้าน (๕ ชุมชน/ปี) | ๑.เพิ่มประสิทธิภาพการรักษาความปลอดภัยที่ท่องเที่ยวและชุมชน ๒.พัฒนาการเรียนรู้ของเยาวชนเพื่อสร้างทักษะในศตวรรษที่ ๒๑ ๓.เพิ่มประสิทธิภาพระบบบริการสาธารณสุข | ๑.โครงการ ... ๒.โครงการ ... ๑.โครงการ ... ๑.โครงการ ... |
| ๔.บริหารจัดการสิ่งแวดล้อมและฐานทรัพยากรที่ยั่งยืน | ๕.การสร้างฐานทรัพยากรธรรมชาติที่มั่นคงและมีสภาพแวดล้อมที่เหมาะสม | ๑.ชุมชนและเมืองท่องเที่ยวหลัก มีสภาพแวดล้อมที่ดี | ๑) ร้อยละของปริมาณขยะที่ลดลง (ร้อยละ ๐.๐๑/ปี) ๒) ร้อยละของปริมาณขยะตกค้างสะสมที่ลดลง (ร้อยละ ๕๐/ปี) ๓) ร้อยละของคุณภาพน้ำ (ผิวดิน / ทะเลและชายฝั่ง) มีคุณภาพอยู่ในเกณฑ์ระดับพอใช้ไม่น้อยกว่าร้อยละ ๘๐ ของสถานที่ที่มีการตรวจวัด : คัดจากฐานของสถานีตรวจวัดคุณภาพน้ำแต่ละปี (ร้อยละ ๘๐/ปี) | ๑. ส่งเสริมการมีส่วนร่วมในการจัดการสิ่งแวดล้อมจากแหล่งกำเนิดมลพิษ (ขยะ/น้ำเสีย) | ๑.โครงการ ... ๒.โครงการ ... |

| เป้าประสงค์รวม | ประเด็นยุทธศาสตร์ | เป้าประสงค์เชิงยุทธศาสตร์ | ตัวชี้วัดประเด็นยุทธศาสตร์ | กลยุทธ์ | แผนงาน/ โครงการ |
|----------------|-------------------|--|---|--|---|
| | | <p>๒.พื้นที่ป่ายังคงความอุดมสมบูรณ์และมีพื้นที่สีเขียวเพิ่มขึ้น (ป่าบก ป่าชายเลน)</p> <p>๓.ชุมชนเสี่ยงภัยมีความพร้อมในการจัดการภัยพิบัติและสาธารณภัย</p> | <p>๑) ร้อยละของพื้นที่สีเขียวที่เพิ่มขึ้นเมื่อเทียบกับพื้นที่ของจังหวัด (ร้อยละ ๐.๐๑/ปี)</p> <p>๒) ร้อยละที่เพิ่มขึ้นของชุมชนพื้นที่เสี่ยงภัยที่ได้รับการเตรียมความพร้อมในการรับมือภัยพิบัติทางธรรมชาติ : คัดจากฐานข้อมูลพื้นที่เสี่ยงภัยของกรมทรัพยากรธรณีในแต่ละปีเพิ่มขึ้น (ร้อยละ ๕/ปี)</p> | <p>๒. ส่งเสริมการมีส่วนร่วมในการบริหารจัดการทรัพยากรธรรมชาติให้มีประสิทธิภาพ</p> <p>๓. ลดความเสี่ยงและเพิ่มขีดความสามารถของชุมชนในการจัดการภัยพิบัติและสาธารณภัย</p> | <p>๑.โครงการ ...</p> <p>๑.โครงการ ...</p> |

ห่วงโซ่คุณค่าและโครงการสำคัญ (Flagship Project)
ตามร่างแผนพัฒนาจังหวัด ๔ ปี (พ.ศ.๒๕๖๑ - ๒๕๖๔) ฉบับยวดยาน และแผนปฏิบัติการประจำปี งบประมาณ พ.ศ.๒๕๖๒

ห่วงโซ่คุณค่าตามประเด็นยุทธศาสตร์ที่ ๑ การเพิ่มศักยภาพการแข่งขันภาคเกษตร และอุตสาหกรรมเกษตร



ประเด็นยุทธศาสตร์ที่ ๑ การเพิ่มศักยภาพการแข่งขันภาคเกษตร และอุตสาหกรรมเกษตร

แผนงาน/โครงการสำคัญ (Flagship Projects)

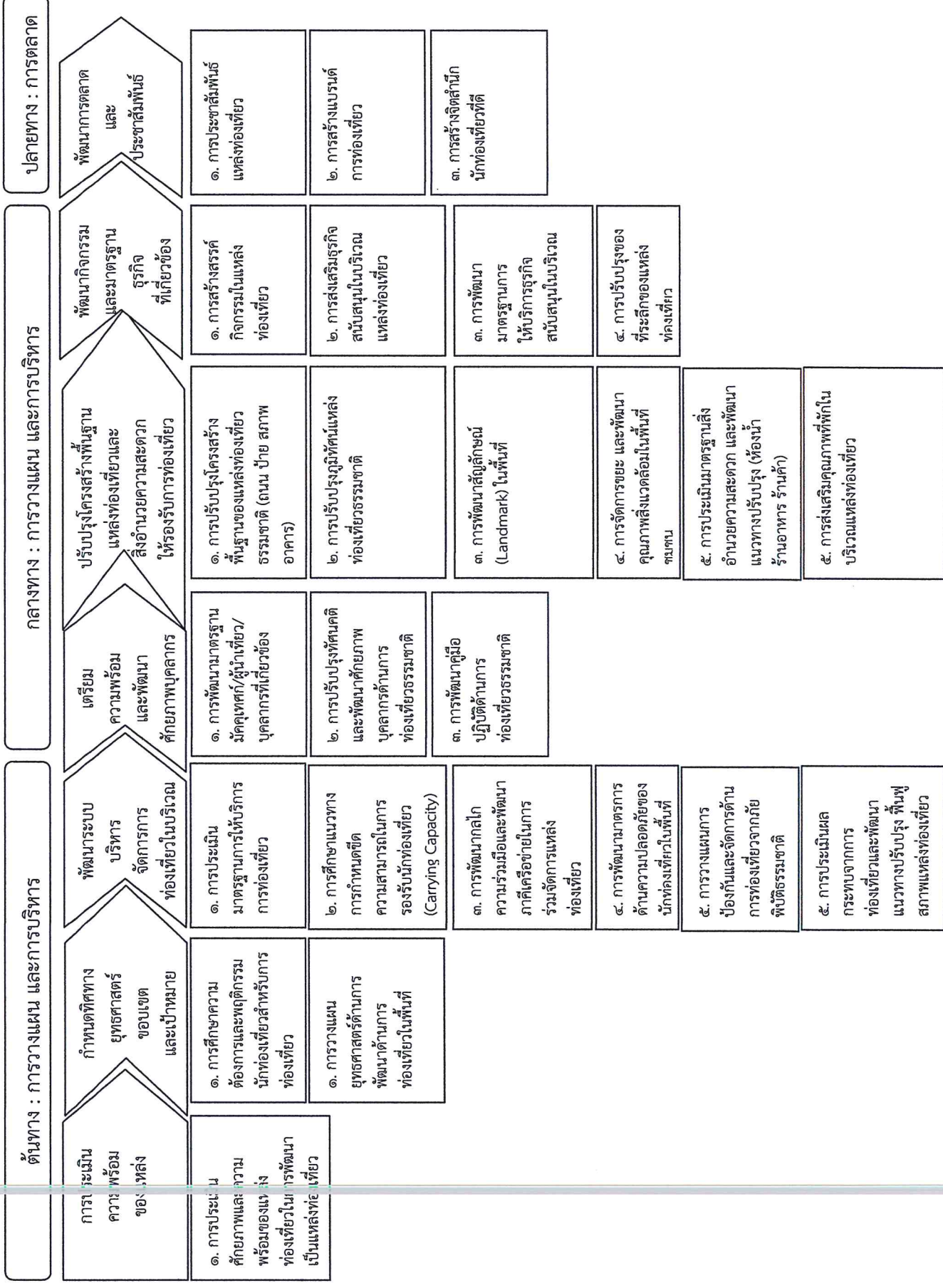
- ๑.* การเพิ่มขีดความสามารถทางการผลิตทางการเกษตรมูลค่าสูง
๑) โครงการส่งเสริมการผลิตยางพาราคุณภาพการผลิตรubberผ่านกระบวนการสถาบันเกษตรกร
๒) โครงการส่งเสริมการปรับเปลี่ยนกิจกรรมการผลิตเพื่อลดพื้นที่ปลูกยางพารา (กล้วยหอมทอง)
 - ๒.* การเพิ่มขีดความสามารถในการผลิตปาล์มมูลค่าสูง
๑) โครงการการขับเคลื่อนงานวิจัยปาล์มน้ำมันสู่การใช้ประโยชน์อย่างยั่งยืน
๒) โครงการส่งเสริมการแปรรูปปาล์มจากชีวภาพจากปาล์มน้ำมัน
๓) โครงการจัดการประมงของจังหวัดสุราษฎร์ธานี
๔) โครงการบริหารจัดการกลุ่มแปรรูปปาล์ม
๕) โครงการผลิตภาพแรงงานที่มีศักยภาพตามความต้องการของตลาด
๖) โครงการลด Carbon Footprint จากการผลิตปาล์มน้ำมันปาล์ม
๗) โครงการศึกษาการจัดเก็บและขนส่งปาล์ม
๘) โครงการส่งเสริมการผลิตภาพการผลิตปาล์มน้ำมันผ่านกระบวนการสถาบันเกษตรกร
๙) โครงการเก็บเกี่ยวปาล์มน้ำมันตามขั้นตอนคุณภาพ
๑๐) โครงการยกระดับคุณภาพปาล์มน้ำมันจังหวัดสุราษฎร์ธานี
 - ๓.* การส่งเสริมการผลิตและตลาดสินค้าเกษตรปลอดภัย
๑) โครงการส่งเสริมการผลิตไม้ผลแปลงใหญ่
๒) โครงการศึกษาคุณภาพดินและน้ำในพื้นที่อำเภอบ้านดอน เพื่อกำหนดพื้นที่เหมาะสมต่อการทำการประมงหรือเพาะเลี้ยงหอย
๓) โครงการยกระดับคุณภาพชีวิตเกษตรกร ด้วยการปลูกพืชในระบบอินทรีย์จากการผลิตสู่การตลาดกลุ่มวิสาหกิจชุมชนวิสาหกิจเพื่อสังคม ตำบลถ้ำสิงห์
- * โครงการสำคัญ (Flagship Project) ที่มีขอบเขตการดำเนินงานครอบคลุมตั้งแต่ ต้นทาง กลางทาง และปลายทาง

ห่วงโซ่คุณค่าตามประเด็นยุทธศาสตร์ที่ ๒ การส่งเสริมอุตสาหกรรมบริการและการท่องเที่ยวที่ยั่งยืน

| | | | | | | |
|---|--|---|--|---|--|---|
| <p>๑. การประเมินความพร้อมของแหล่ง</p> | <p>๒. กำหนดทิศทางยุทธศาสตร์ ขอบเขตและเป้าหมาย</p> | <p>๓. พัฒนาระบบบริหารจัดการการท่องเที่ยวในบริเวณ</p> | <p>๔. เตรียมความพร้อมและพัฒนาศักยภาพบุคลากร</p> | <p>๕. ปรับปรุงโครงสร้างพื้นฐานแหล่งท่องเที่ยวและสิ่งอำนวยความสะดวกให้รองรับการท่องเที่ยว</p> | <p>๖. พัฒนากิจกรรมและมาตรฐานธุรกิจที่เกี่ยวข้อง</p> | <p>๗. พัฒนาการตลาดและประชาสัมพันธ์</p> |
| <p>๑.๑ การประเมินศักยภาพและความพร้อมของแหล่งท่องเที่ยวในการพัฒนาเป็นแหล่งท่องเที่ยว</p> | <p>๑.๑ การศึกษาความพร้อมการและพฤติกรรมการท่องเที่ยวที่สำคัญสำหรับการท่องเที่ยว</p> | <p>๓.๑ การประเมินมาตรฐานการให้บริการท่องเที่ยว -โครงการมาตรฐานแหล่งเที่ยวของจังหวัดสุราษฎร์ธานี</p> | <p>๔.๑ การพัฒนามาตรฐานมีคหค/ผู้นำเที่ยว/บุคลากรที่เกี่ยวข้อง</p> | <p>๕.๑ การปรับปรุงโครงสร้างพื้นฐานของแหล่งท่องเที่ยว (ถนน บ้าย สภากาชาด)</p> | <p>๖.๑ การสร้างธุรกิจกรมในแหล่งท่องเที่ยว</p> | <p>๗.๑ การประชาสัมพันธ์แหล่งท่องเที่ยว</p> |
| <p>๑.๒ การวางแผนยุทธศาสตร์ด้านการพัฒนาการท่องเที่ยวในพื้นที่</p> | <p>๑.๒ การวางแผนยุทธศาสตร์ด้านการพัฒนาการท่องเที่ยวในพื้นที่</p> | <p>๓.๒ การศึกษาแนวทางการกำหนดขีดความสามารถในการรองรับนักท่องเที่ยว (Carrying Capacity) -โครงการศึกษาความสามรถในการรองรับนักท่องเที่ยว (Carrying Capacity)</p> | <p>๔.๒ การปรับปรุงทัศนคติและพัฒนาศักยภาพบุคลากรด้านการท่องเที่ยว</p> | <p>๕.๒ การปรับปรุงภูมิทัศน์แหล่งท่องเที่ยว</p> | <p>๖.๒ การส่งเสริมธุรกิจสนับสนุนในบริเวณแหล่งท่องเที่ยว</p> | <p>๗.๒ การสร้างแบรนด์การท่องเที่ยว</p> |
| | | <p>๓.๓ การพัฒนาภาคีความร่วมมือและพัฒนาศักยภาพผู้ประกอบการร่วมจัดการแหล่งท่องเที่ยว</p> | <p>๔.๓ การพัฒนาคู่มือปฏิบัติการด้านการท่องเที่ยว</p> | <p>๕.๓ การพัฒนาสัญลักษณ์ (Landmark) ในพื้นที่</p> | <p>๖.๓ การพัฒนามาตรฐานการให้บริการธุรกิจสนับสนุนในบริเวณ</p> | <p>๗.๓ การสร้างจิตสำนึกนักท่องเที่ยวที่ดี</p> |
| | | <p>๓.๔ การพัฒนามาตรการด้านความปลอดภัยของนักท่องเที่ยวในพื้นที่</p> | | <p>๕.๔ การจัดการขยะ และพัฒนาคุณภาพสิ่งแวดล้อมในพื้นที่ชุมชน</p> | <p>๖.๔ การปรับปรุงของที่ระลึกของแหล่งท่องเที่ยว</p> | |
| | | <p>๓.๕ การวางแผนการป้องกันและจัดการด้านการท่องเที่ยวจากภัยพิบัติธรรมชาติ</p> | | <p>๕.๕ การประเมินมาตรฐานสิ่งอำนวยความสะดวก และพัฒนาแนวทางการปรับปรุง (ท้องถิ่น ร้านอาหาร ร้านค้า)</p> | | |
| | | <p>๓.๖ การประเมินผลกระทบจากการท่องเที่ยวและพัฒนาแนวทางการปรับปรุง พื้นที่สุขภาพแหล่งท่องเที่ยว</p> | | <p>๕.๖ การส่งเสริมคุณภาพที่พักในบริเวณแหล่งท่องเที่ยว</p> | | |

ประเด็นยุทธศาสตร์ที่ ๒ การส่งเสริมอุตสาหกรรมบริการและการท่องเที่ยวที่ยั่งยืน

แผนงาน/โครงการสำคัญ (Flagship Projects)

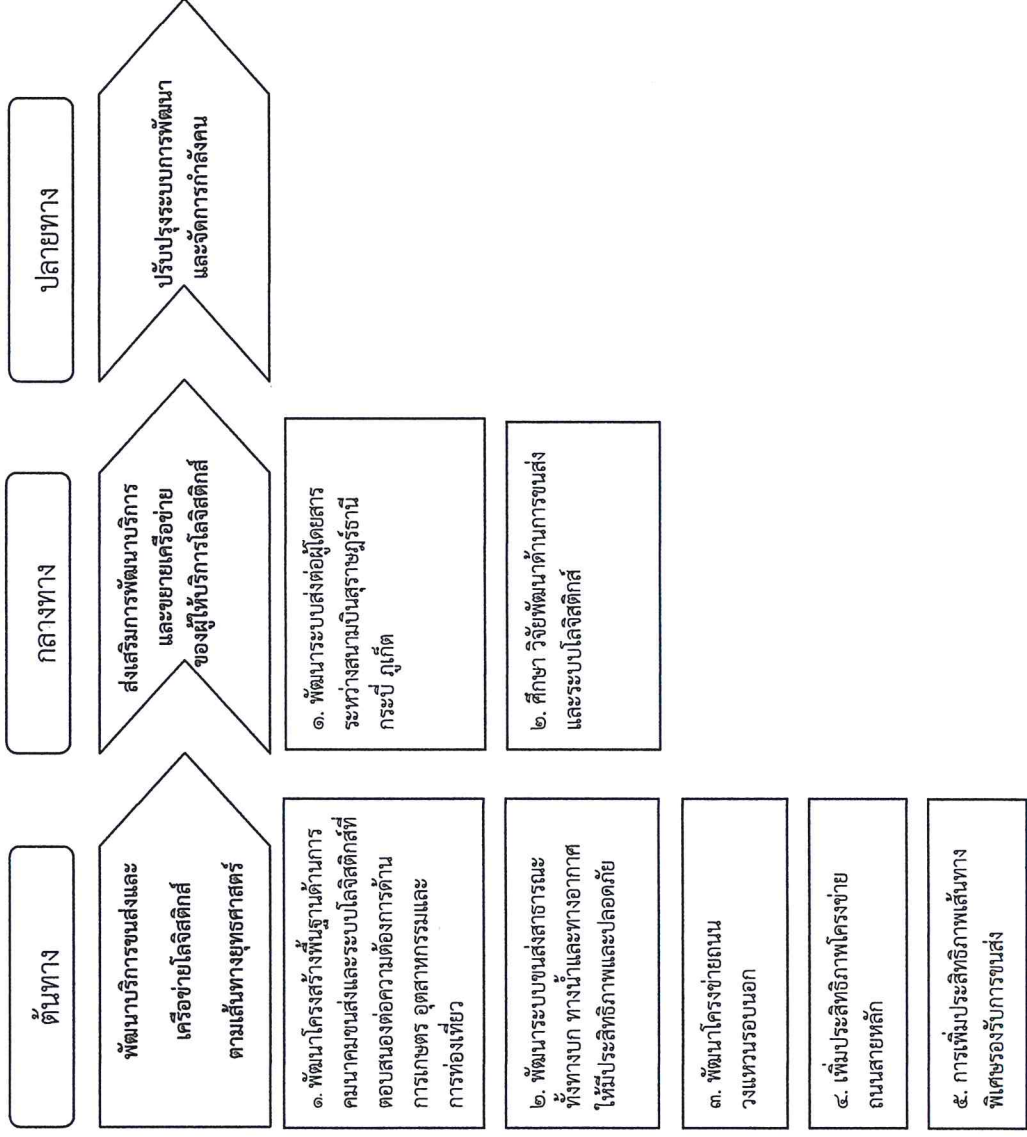


หัวข้อคำถามตามประเด็นยุทธศาสตร์ที่ ๓ : การเชื่อมโยงเส้นทางคมนาคมและศูนย์โลจิสติกส์ (Logistics) ภาคใต้ตอนบน

| ต้นทาง | กลางทาง | ปลายทาง |
|---|---|---|
| <p>๑ พัฒนาการขนส่งและเครือข่ายโลจิสติกส์ตามเส้นทางยุทธศาสตร์</p> | <p>๒.ส่งเสริมการพัฒนาบริการและขยายเครือข่ายของผู้ให้บริการโลจิสติกส์</p> | <p>๓.ปรับปรุงระบบการพัฒนาและจัดการกำลังคน</p> |
| <p>๑.๘ เพิ่มขีดความสามารถและความปลอดภัยของการขนส่งสินค้าทางบกสู่ประตูการค้าหลัก</p> | <p>๒.๑ ส่งเสริมและการยกระดับผู้ให้บริการ โลจิสติกส์แบบต่างๆ ให้ได้การรับรองคุณภาพ</p> | <p>๓.๑ สนับสนุนการปรับปรุงการเรียนการสอนด้านโลจิสติกส์ให้สอดคล้องกับความต้องการของภาคธุรกิจ</p> |
| <p>๑.๙ ส่งเสริมการเปลี่ยนแปลงรูปแบบการขนส่งไปสู่น้ำเพื่อการประหยัดพลังงาน</p> | <p>๒.๒ ส่งเสริมกิจกรรมสนับสนุนการขยายเครือข่ายของผู้ให้บริการโลจิสติกส์</p> | <p>๓.๒ การพัฒนาบุคลากรทางการขนส่งและโลจิสติกส์สำหรับการท่องเที่ยวและการค้า</p> |
| | | <p>๓.๓ ผลักดันให้มีการพัฒนาและยกระดับมาตรฐานวิชาชีพให้กับบุคลากรในสาขาโลจิสติกส์</p> |

ประเด็นยุทธศาสตร์ที่ ๓ : การเชื่อมโยงเส้นทางคมนาคมและศูนย์โลจิสติกส์ (Logistics) ภาคใต้ตอนบน

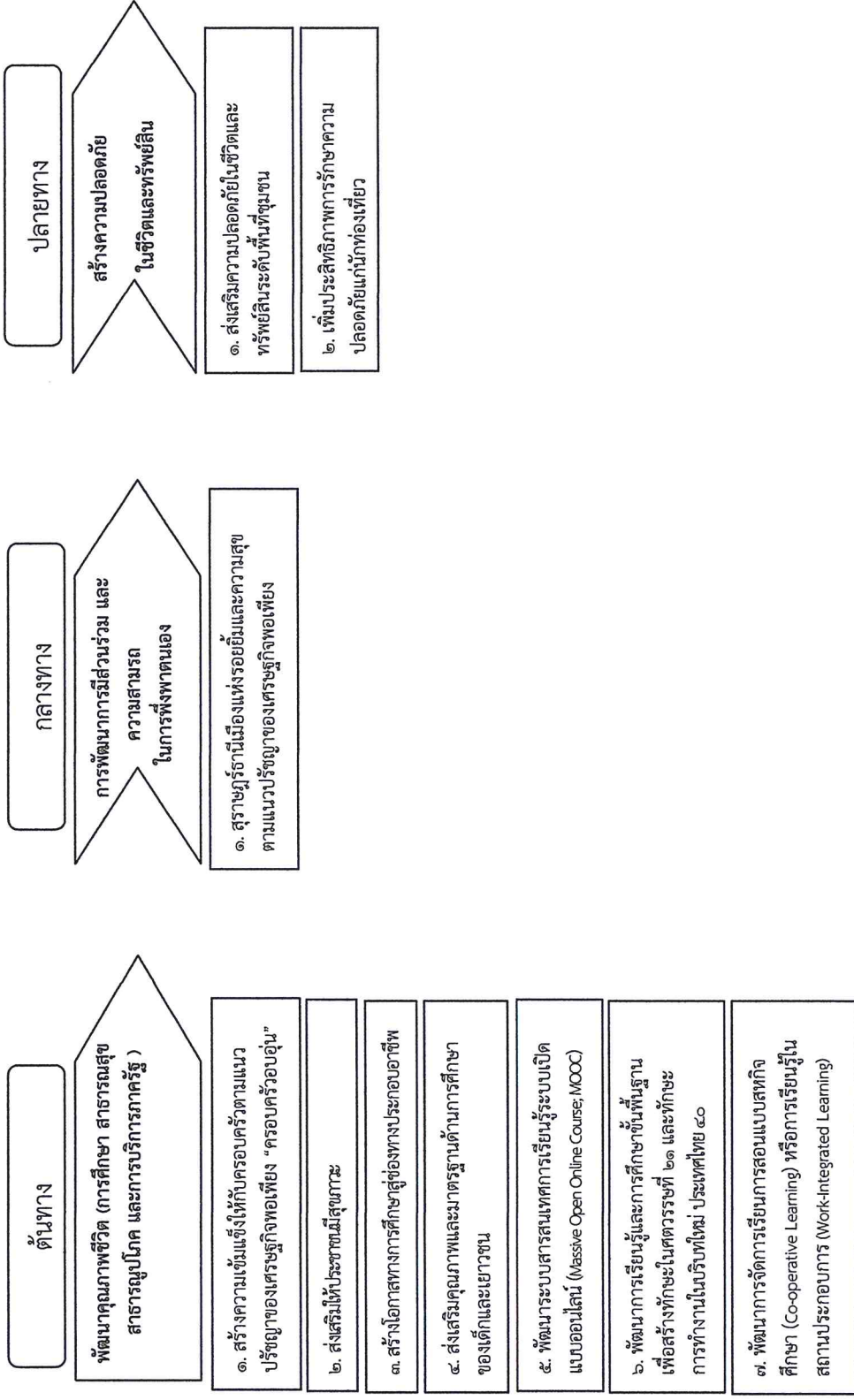
แผนงาน/โครงการสำคัญ (Flagship Projects)



หัวข้อคุณ าทตามประเด็นยุทธศาสตร์ที่ ๔ : การพัฒนาสังคมปลอดภัย คุณภาพชีวิตที่ดี และมีศักยภาพในการแข่งขัน

| ๑.พัฒนาคุณภาพชีวิต (การศึกษา สาธารณสุข มาตรฐานคุณภาพและมาตรฐานด้านการศึกษา การอุปโภค และบริการภาครัฐ) | ๒.การพัฒนาการมีส่วนร่วม และความสามารถ ในการพึ่งพาตนเอง | ๓.สร้างความปลอดภัยในชีวิตและทรัพย์สิน |
|---|--|---|
| ๑.๑ ส่งเสริมคุณภาพและมาตรฐานด้านการศึกษา ของเด็กและเยาวชนในพื้นที่ | ๒.๑ การส่งเสริมอาชีพและโอกาสการทำงานและการสร้างรายได้ | ๓.๑ ลดอุบัติเหตุบนท้องถนน |
| ๑.๒ ส่งเสริมการศึกษานอกโรงเรียน และการศึกษาดอกชีพ | ๒.๒ พัฒนาคุณภาพฝีมือแรงงานในสาขาที่จำเป็น | ๓.๒ ลดปัญหาอาชญากรรม |
| ๑.๓ พัฒนาคุณภาพการศึกษาทุกระดับในพื้นที่ | ๒.๓ สุขภาวะของแรงงานในสถานประกอบการ | ๓.๓ ป้องกัน/ป้องกัน/ป้องกันยาเสพติด |
| ๑.๔ สร้างโอกาส/แนวทางในการเข้าสู่การศึกษาในระดับสูง/ระดับสูง/แนวทางในการเข้าสู่การศึกษาในระดับสูง/ช่องทางอาชีพสำหรับเยาวชนที่จะจบการศึกษา | ๒.๔ การลดอุบัติเหตุของแรงงานในสถานประกอบการ | ๓.๔ การส่งเสริมความปลอดภัยในชีวิตและทรัพย์สินในชุมชนร่วมกัน |
| ๑.๕ กิจกรรมสร้างความอบอุ่นในครอบครัว | ๒.๕ สร้างอาชีพที่เหมาะสมกับชุมชน | |
| ๑.๖ การส่งเสริมการดูแลสุขภาพผู้สูงอายุ | ๒.๖ ส่งเสริมการออมในชุมชน | |
| ๑.๗ การส่งเสริมการดูแลสุขภาพ และการเสริมสร้างมาตรฐานสาธารณสุข | ๒.๗ ส่งเสริมแนวคิดเศรษฐกิจพอเพียง | |
| ๑.๘ พัฒนาทรัพยากรทางการแพทย์ | ๒.๘ การสร้างจิตสำนึกด้านการใช้พลังงานทดแทน | |
| ๑.๙ พัฒนาระบบสาธารณสุขโรคและโครงสร้างพื้นฐาน | ๒.๙ การป้องกัน รับมือ บริหารจัดการด้านสาธารณภัยหรือกรณีฉุกเฉินต่างๆในชุมชน เช่น น้ำท่วม ไฟไหม้ | |
| ๑.๑๐ การพัฒนาคุณภาพบริการภาครัฐ | | |

ประเด็นยุทธศาสตร์ที่ ๔ : การพัฒนาสังคมปลอดภัย คุณภาพชีวิตที่ดี และมีศักยภาพในการแข่งขัน
แผนงาน/โครงการสำคัญ (Flagship Projects)

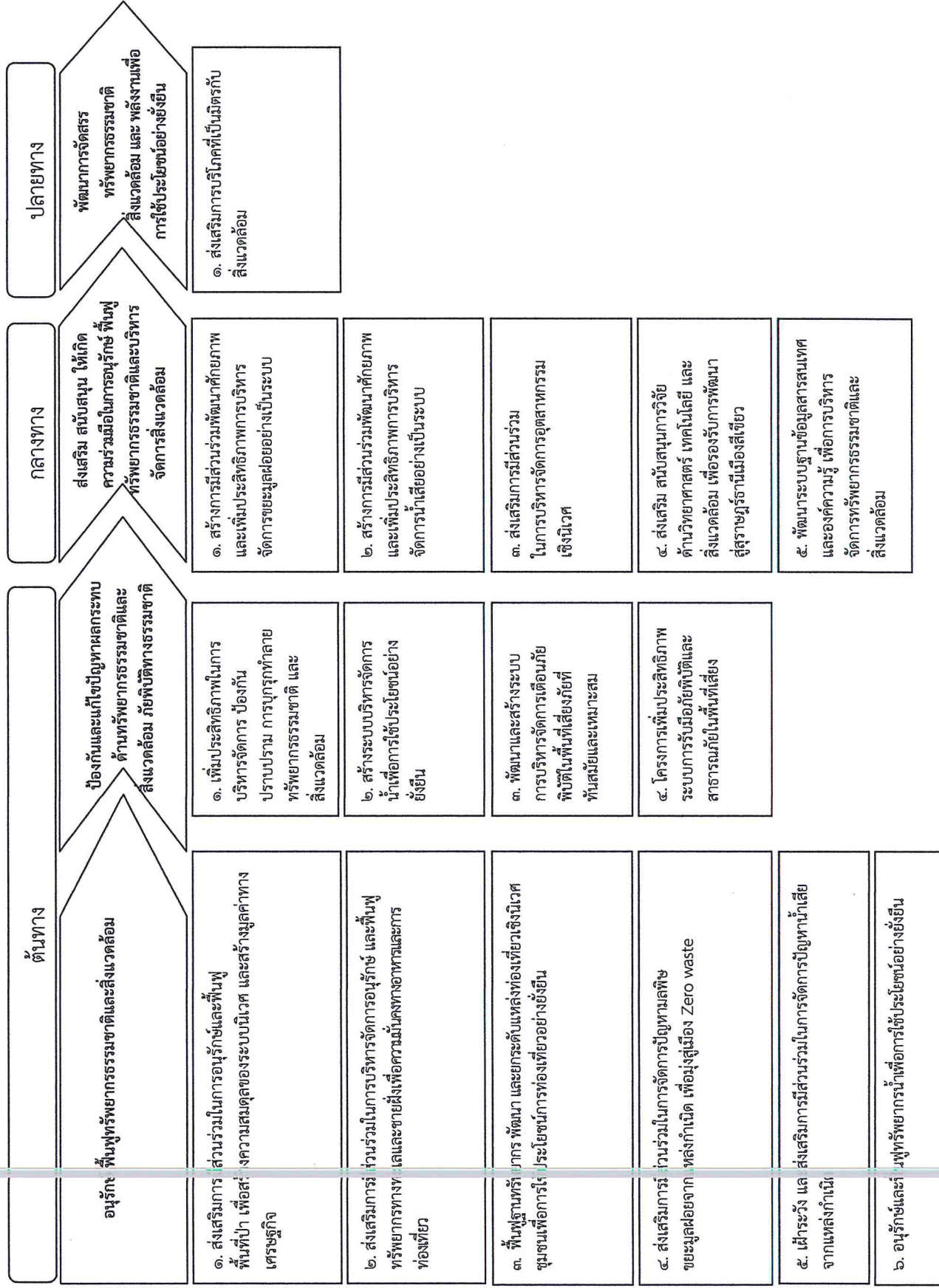


หัวข้อเรื่อง แผนตามประเด็นยุทธศาสตร์ที่ ๕ : การสร้างฐานทรัพยากรธรรมชาติที่มีคุณภาพแวดล้อมที่เหมาะสม

| ต้นทาง | | กลางทาง | | ปลายทาง |
|--|---|---|--|--|
| ๑. อนุรักษ์ พื้นที่ชุ่มน้ำและ สิ่งแวดล้อม | ทรัพยากรธรรมชาติและ สิ่งแวดล้อม | ๒. ป้องกันและแก้ไขปัญหาผลกระทบด้าน ทรัพยากรธรรมชาติและสิ่งแวดล้อม ภัยพิบัติ ทางธรรมชาติ | ๓. ส่งเสริม สนับสนุน ให้เกิดความร่วมมือใน การอนุรักษ์ พื้นที่ทรัพยากรธรรมชาติและ บริหารจัดการสิ่งแวดล้อม | ๔. พัฒนาการจัดการทรัพยากรธรรมชาติ สิ่งแวดล้อมและพลังงานเพื่อการใช้ประโยชน์อย่าง ยั่งยืน |
| ๑.๑ อนุรักษ์ พื้นที่ชุ่มน้ำ/ระบบนิเวศ ป่าบก-ป่าชายเลน | พื้นที่ชุ่มน้ำ/ระบบนิเวศ | ๒.๑ ป้องกันและแก้ไขปัญหาการตัดไม้ทำลาย ป่า | ๓.๑ สร้างการมีส่วนร่วมของทุกภาคส่วน ใน การบริหารจัดการทรัพยากรธรรมชาติและ สิ่งแวดล้อมเพื่อให้เกิดการใช้ประโยชน์อย่าง ยั่งยืนและเป็นระบบ | ๔.๑ พัฒนาระบบโครงสร้างการทำงานเชิงบูรณา การของหน่วยงานและชุมชนที่เกี่ยวข้อง |
| ๑.๒ เพิ่มพื้นที่สีเขียว ชุมชน | ชุมชน | ๒.๒ การกำหนดการใช้ประโยชน์ของพื้นที่ (Zoning) | ๓.๒ พัฒนาศักยภาพ องค์ความรู้ เผยแพร่ และ สร้างจิตสำนึกในการอนุรักษ์ ทรัพยากรธรรมชาติและสิ่งแวดล้อมสู่ภาค ส่วนที่เกี่ยวข้องและชุมชนในพื้นที่ | ๔.๒ พัฒนาระบบฐานข้อมูลสารสนเทศและองค์ ความรู้ เพื่อการบริหารจัดการ ทรัพยากรธรรมชาติและสิ่งแวดล้อม |
| ๑.๓ อนุรักษ์ พื้นที่ชุ่มน้ำและ ชายฝั่ง/ระบบนิเวศ | ทรัพยากรทางทะเลและ ชายฝั่ง/ระบบนิเวศ | ๒.๓ ป้องกันการชะล้างพังทลายของดิน | ๓.๓ ส่งเสริมให้เกิดการจัดทำแผนพัฒนา ชุมชน/เชิงพื้นที่ ในการอนุรักษ์ พื้นที่ ดูปะ การอนุรักษ์ทรัพยากรธรรมชาติและสิ่งแวดล้อม | ๔.๓ ส่งเสริมให้เกิดการจัดทำแผนชุมชนเพื่อการ ใช้ทรัพยากรอย่างยั่งยืน |
| ๑.๔ อนุรักษ์ พื้นที่ชุ่มน้ำ | พื้นที่ชุ่มน้ำ | ๒.๔ เพิ่มประสิทธิภาพการป้องกัน ดูปะการ ทรัพยากรธรรมชาติที่ทางบกและทางทะเล | ๓.๔ สร้างการตระหนักรู้ในเรื่องของการ ประหยัดพลังงานและทรัพยากร | ๔.๔ บริหารจัดการการขยะมูลฝอย และมลพิษ อื่นจากแก๊สเรือนกระจกให้เป็นไปตาม แผน นโยบาย เพื่อให้เกิดการจัดการอย่างเป็นรูปธรรม (จาก แหล่งชุมชน เกษตร และอุตสาหกรรม) |
| ๑.๕ พื้นที่ชุ่มน้ำและ คุณภาพดิน | คุณภาพดิน | ๒.๕ เพิ่มประสิทธิภาพการป้องกัน ดูปะการ สิ่งแวดล้อม | | ๔.๕ ส่งเสริมการผลิตและการบริโภคที่เป็นมิตร ต่อสิ่งแวดล้อม |
| ๑.๖ วางรูปแบบการ สิ่งแวดล้อมอย่างเป็น ระบบ | การจัดการ ระบบ | ๒.๖ การพัฒนา/ฟื้นฟูแหล่งน้ำ | | ๔.๖ การส่งเสริม พัฒนา อนุรักษ์สิ่งแวดล้อมใช้ เพื่อ ประโยชน์เชิงพาณิชย์ และการจัดการสิ่งแวดล้อม เพื่อเป็นพลังงานทดแทน |
| | | ๒.๗ การบริหารจัดการภัยพิบัติ | | |

ประเด็นยุทธศาสตร์ที่ ๕ : การสร้างฐานทรัพยากรธรรมชาติที่มีคนคงและมีสภาพแวดล้อมที่เหมาะสม

แผนงาน/โครงการสำคัญ (Flagship Projects)



แบบฟอร์มแผนพัฒนาจังหวัด พ.ศ. ๒๕๖๑- พ.ศ. ๒๕๖๔ ฉบับทบทวน

วิสัยทัศน์ : “เมืองเกษตรคุณภาพ การท่องเที่ยวยั่งยืน สังคมเป็นสุข”

| ประเด็นยุทธศาสตร์ (๒) | เป้าประสงค์ เชิงยุทธศาสตร์ (๓) | ตัวชี้วัด ประเด็น ยุทธศาสตร์ (๔) | ค่าเป้าหมาย | | | | | กลยุทธ์ (๗) |
|--------------------------|--------------------------------------|---|---------------------|--------------|--------------|--------------|--------------------------|----------------|
| | | | พ.ศ. ๒๕๖๑ (๕) | พ.ศ. ๒๕๖๒ | พ.ศ. ๒๕๖๓ | พ.ศ. ๒๕๖๔ | พ.ศ. ๒๕๖๑-๒๕๖๔ (๖) | |
| ประเด็นยุทธศาสตร์ที่ ๑ | เป้าประสงค์ที่ ๑ | ดชว. ๑ | | | | | | กลยุทธ์ที่ ๑ |
| | | ดชว. ๒ | | | | | | กลยุทธ์ที่ ๒ |
| | เป้าประสงค์ที่ ๒ | ดชว. ๓ | | | | | | กลยุทธ์ที่ ๓ |
| | | ดชว. ๔ | | | | | | กลยุทธ์ที่ ๔ |
| ประเด็นยุทธศาสตร์ที่ ๒ | เป้าประสงค์ที่ ๓ | ดชว. ๕ | | | | | กลยุทธ์ที่ ๕ | |
| ประเด็นยุทธศาสตร์ที่ ๓ | เป้าประสงค์ที่ ๔ | ดชว. ๖ | | | | | กลยุทธ์ที่ ๖ | |
| ประเด็นยุทธศาสตร์ที่ ๔ | | | | | | | | |
| ประเด็นยุทธศาสตร์ที่ ๕ | | | | | | | | |
| รวมทั้งสิ้น | | | | | | | | |

| บัญชีรายการชุดโครงการ (Project Idea) | | | | | งบประมาณดำเนินการ(๑๒) | | | | |
|--------------------------------------|--------------|----------------------|----------------|----------------------------|-----------------------|------|------|------|-------------------|
| ประเด็นยุทธศาสตร์ /โครงการ (๘) | กลยุทธ์ | แหล่ง งปม. (๙) | ผลผลิต (๑๐) | หน่วย ดำเนินการ (๑๑) | พ.ศ. | พ.ศ. | พ.ศ. | พ.ศ. | พ.ศ. |
| | | | | | ๒๕๖๑ | ๒๕๖๒ | ๒๕๖๓ | ๒๕๖๔ | ๒๕๖๑ - ๒๕๖๔ |
| ประเด็นยุทธศาสตร์ที่ ๑ | | | | | | | | | |
| ๑. โครงการที่ ๑ | กลยุทธ์ที่ ๑ | ๑ | ๓.๓ | กษจ. | | | | | |
| - กิจกรรมหลัก ๑.๑ | | | | | | | | | |
| ๒. โครงการที่ ๒ | กลยุทธ์ที่ ๒ | ๒ | ๓.๓ | ทกจ. | | | | | |
| - กิจกรรมหลัก ๒.๑ | | | | | | | | | |
| ประเด็นยุทธศาสตร์ที่ ๒ | | | | | | | | | |
| ๑. โครงการที่ ๑ | กลยุทธ์ที่ ๓ | ๑ | ๑ | สยจ. | | | | | |
| ประเด็นยุทธศาสตร์ที่ ๓ | | | | | | | | | |
| ๑. โครงการที่ ๑ | กลยุทธ์ที่ ๔ | ๑ | ๒ | สยจ. | | | | | |
| ประเด็นยุทธศาสตร์ที่ ๔ | | | | | | | | | |
| ๑. โครงการที่ ๑ | กลยุทธ์ที่ ๔ | ๑ | ๒ | สยจ. | | | | | |
| ประเด็นยุทธศาสตร์ที่ ๕ | | | | | | | | | |
| ๑. โครงการที่ ๑ | กลยุทธ์ที่ ๔ | ๑ | ๒ | สยส. | | | | | |
| รวมทั้งสิ้น | | | | | | | | | |

การจัดทำแบบสรุปโครงการแบบย่อ (Project idea) ของทุกโครงการภายใต้งบประมาณของจังหวัด

แบบสรุปโครงการแบบย่อ (Project idea)

ประเด็นยุทธศาสตร์

กลยุทธ์ (เป็นกลยุทธ์ภายใต้ประเด็นยุทธศาสตร์ ตามแบบ จ.๑)

| หัวข้อ | รายละเอียด |
|--|--|
| ๑. ชื่อโครงการ | ระบุชื่อโครงการในบัญชีรายการชุดโครงการในแบบ จ.๑ |
| ๒. ความสำคัญของโครงการ หลักการและเหตุผล | ระบุความสำคัญ จำเป็นที่ต้องดำเนินโครงการ พร้อมระบุหลักการและเหตุผล |
| ๓. วัตถุประสงค์ของโครงการ | ระบุวัตถุประสงค์สำคัญของโครงการ ที่จะส่งผลต่อความสำเร็จตามประเด็นยุทธศาสตร์ |
| ๔. ตัวชี้วัดความสำเร็จของโครงการ | ระบุตัวชี้วัดความสำเร็จของโครงการที่สามารถวัดผลสำเร็จได้เป็นรูปธรรม ภายในระยะเวลาที่กำหนด |
| ๕. ผลผลิต/ผลลัพธ์ | ระบุผลผลิต/ผลลัพธ์ของโครงการที่สามารถวัดผลได้อย่างเป็นรูปธรรม |
| ๖. ความเชื่อมโยงกับยุทธศาสตร์ | ระบุความเชื่อมโยงของโครงการกับ ๑) ยุทธศาสตร์ชาติ ๒) แผนพัฒนาเศรษฐกิจและสังคมแห่งชาติ ฉบับที่ ๑๒ (ยุทธศาสตร์การพัฒนากาด เมืองฯ) ๓) ยุทธศาสตร์กลุ่มจังหวัด ๔) ยุทธศาสตร์จังหวัด ๕) นโยบายสำคัญ หรือ อื่นๆ ฯลฯ พร้อมทั้งระบุความพร้อมของโครงการ |
| ๗. ระยะเวลา | ระบุระยะเวลาทั้งหมดของการดำเนินโครงการที่ทำให้บรรลุวัตถุประสงค์ (อาจเป็น ๑, ๒, ๓ หรือ ๔ ปี ตามวัตถุประสงค์ที่กำหนดไว้ตามข้อ ๓. ก็ได้) |
| ๘. กิจกรรมหลักของโครงการ | ระบุแนวทางและวิธีการดำเนินงานที่เป็นกิจกรรมหลักที่ส่งผลให้โครงการบรรลุวัตถุประสงค์และสามารถวัดผลได้อย่างเป็นรูปธรรม |
| ๘.๑กิจกรรมหลักที่ ๑ งบประมาณ ผู้รับผิดชอบ หน่วยงานที่เกี่ยวข้อง | |
| ๘.๒กิจกรรมหลักที่ ๒ งบประมาณ ผู้รับผิดชอบ หน่วยงานที่เกี่ยวข้อง | |

คำอธิบายแบบ จ.๑

(๑) **วิสัยทัศน์** หมายถึง สถานภาพที่จังหวัดต้องการจะเป็นหรือบรรลุถึงในอนาคตอย่างชัดเจน สอดคล้องกับโอกาสและศักยภาพที่เป็นลักษณะเฉพาะของจังหวัดมีความเป็นไปได้ ตามศักยภาพและโอกาสของพื้นที่

(๒) **ประเด็นยุทธศาสตร์** หมายถึง ประเด็นหลักในการพัฒนาจังหวัด หรือ ประเด็นหลักที่หน่วยงานในจังหวัดจะต้องดำเนินการเพื่อให้บรรลุวิสัยทัศน์

(๓) **เป้าประสงค์เชิงยุทธศาสตร์** หมายถึง สิ่งที่จังหวัดต้องบรรลุเพื่อรักษาหรือทำให้เกิดความสามารถในการแข่งขันของจังหวัด ซึ่งจะกำหนดทิศทางระยะยาวของ การพัฒนาจังหวัดและเป็นแนวทางในการจัดสรรทรัพยากรและปรับเปลี่ยนการจัดสรรทรัพยากร

(๔) **ตัวชี้วัดประเด็นยุทธศาสตร์** หมายถึง สารสนเทศที่เป็นตัวเลขที่บอกจำนวนปัจจัยนำเข้า ผลผลิต และผลการดำเนินการของกระบวนการ ผลผลิต บริการ และผลการดำเนินการของจังหวัดโดยรวมตัวชี้วัดอาจเป็นแบบง่าย ๆ ที่ได้จากการวัดแต่ละครั้ง หรือแบบหลายตัวประกอบกันและควรมีข้อมูลที่สามารถวัดผลได้ตามเป้าหมายที่กำหนดไว้ อีกทั้งควรเชื่อมโยงกับประเด็นยุทธศาสตร์ของจังหวัด/กลุ่มจังหวัดและส่งผลไปยังยุทธศาสตร์ระดับประเทศ นโยบายสำคัญของรัฐบาล รวมทั้งแผนพัฒนาเศรษฐกิจและสังคมแห่งชาติ ฉบับที่ ๑๒

(๕) **ค่าเป้าหมาย พ.ศ.** หมายถึง ระดับความสำเร็จของตัวชี้วัดที่จังหวัดต้องการบรรลุถึงภายในรอบระยะเวลาตามปีที่กำหนดไว้และควรมีข้อมูลที่สามารถวัดผลได้

(๖) **ค่าเป้าหมายพ.ศ. - พ.ศ.** หมายถึง ค่าเป้าหมายของตัวชี้วัดเฉลี่ย ๔ปีและควรมีข้อมูลที่สามารถวัดผลได้

(๗) **กลยุทธ์** หมายถึง แนวทางและวิธีการดำเนินงาน ที่คาดว่าจะนำไปสู่ความสำเร็จตามเป้าประสงค์เชิงยุทธศาสตร์ของจังหวัด

(๘) **โครงการ** หมายถึง ชื่อโครงการภายใต้ประเด็นยุทธศาสตร์ โดยเรียงตามลำดับความสำคัญเฉพาะโครงการของกระทรวง กรมควรมุ่งเน้นเฉพาะโครงการที่มีความสำคัญสูงและส่งผลกระทบต่อการขับเคลื่อนประเด็นยุทธศาสตร์ของจังหวัด

(๙) **แหล่งงบประมาณ** หมายถึง แหล่งงบประมาณของโครงการ โดยกำหนดไว้ ๔ แหล่ง โดยให้ระบุหมายเลขของแหล่งงบประมาณ ดังนี้

- ๑ หมายถึงงบประมาณของจังหวัด/กลุ่มจังหวัด
- ๒ หมายถึง งบประมาณของกระทรวง/กรม
- ๓ หมายถึง งบประมาณขององค์กรปกครองส่วนท้องถิ่น
- ๔ หมายถึง งบประมาณของภาคเอกชน/ชุมชน (ถ้ามี)

(๑๐) **ผลผลิต** หมายถึง ประเภทของผลผลิตของโครงการ โดยกำหนดไว้ ๕ แหล่ง โดยให้ระบุหมายเลขของผลผลิต ดังนี้

- ๑ หมายถึงการพัฒนาด้านเศรษฐกิจ
- ๒ หมายถึง การพัฒนาด้านสังคม
- ๓ หมายถึง การบริหารจัดการด้านทรัพยากรธรรมชาติและสิ่งแวดล้อม
- ๔ หมายถึง การรักษาความมั่นคงและความสงบ
- ๕ หมายถึง การบริหารจัดการ

(๑๑) **หน่วยดำเนินการ** หมายถึง หน่วยงานรับผิดชอบในการดำเนินการโครงการ หากโครงการมีหลายหน่วยรับผิดชอบในการดำเนินโครงการ ให้ระบุเฉพาะหน่วยงานรับผิดชอบหลัก

(๑๒) **งบประมาณดำเนินการ** หมายถึง งบประมาณในการดำเนินการของโครงการในแต่ละปีงบประมาณ โดยให้ใช้หน่วยเป็น “บาท”