

การเคหะแห่งชาติ
NATIONAL HOUSING AUTHORITY

18150
29 ส.ย. 2560

แขวงคลองจั่น เขตบางกะปิ กทม. โทร. ๐-๒๓๕๑-๗๗๗๗, ๐-๒๓๗๗-๕๕๐๑ CALL CENTER กด ๑๖๑๕ www.nhanet.or.th

ที่ พม ๕๑๓๔/๒๕๖
 ๒๙ ส.ย. 2560
 ๒๐ มิถุนายน ๒๕๖๐

ฝ่ายการตลาดและขาย

เรื่อง ขอบความอนุเคราะห์ประชาสัมพันธ์การเปิดขายโครงการเคหะชุมชนและบริการชุมชน จ. สุราษฎร์ธานี (พุนพิน) ระยะ ๑ ส่วนที่ ๒
 เรียน ผู้ตรวจการแผ่นดินจังหวัดสุราษฎร์ธานี (สุราษฎร์ธานี)
 สิ่งที่ส่งมาด้วย รายละเอียดโครงการเคหะชุมชนและบริการชุมชน จ. สุราษฎร์ธานี (พุนพิน) ระยะ ๑ ส่วนที่ ๒

ด้วย การเคหะแห่งชาติ ได้จัดทำโครงการเคหะชุมชนและบริการชุมชน จ. สุราษฎร์ธานี (พุนพิน) ระยะ ๑ ส่วนที่ ๒ ลักษณะอาคารเป็นบ้านเดี่ยว ๒ ชั้น ขนาดเนื้อที่แปลงมาตรฐาน ๒๑ ตารางวา ราคาขายเงินสด ๖๙๐,๐๐๐ บาท ตั้งอยู่ ตำบลท่าข้าม อำเภอพุนพิน จังหวัดสุราษฎร์ธานี นั้น

การเคหะแห่งชาติ กำหนดรณรงค์เปิดขายโครงการดังกล่าว ระหว่างวันที่ ๓๐ มิถุนายน - ๙ กรกฎาคม ๒๕๖๐ ตั้งแต่เวลา ๐๘.๓๐ - ๑๗.๐๐ น. ณ สำนักงานเคหะชุมชนสุราษฎร์ธานี ตั้งอยู่ ณ ตำบลท่าข้าม อำเภอพุนพิน จังหวัดสุราษฎร์ธานี โดยเปิดขายทุกวันไม่มีวันหยุดราชการ ในกรณี กองบริหารงานขาย ๔ ฝ่ายการตลาดและขาย การเคหะแห่งชาติ จึงขอความอนุเคราะห์จากท่านได้โปรดประชาสัมพันธ์การเปิดขายโครงการดังกล่าว ตามวัน เวลา และสถานที่ที่กำหนดไว้ให้แก่ข้าราชการ เจ้าหน้าที่ และประชาชนทั่วไปได้ทราบโดยทั่วกัน

จึงเรียนมาเพื่อโปรดพิจารณาให้ความอนุเคราะห์ด้านการประชาสัมพันธ์ดังกล่าวข้างต้น และขอขอบคุณมา ณ โอกาสนี้ด้วย

นายประยุทธ์ เลือสกุล
 ผู้อำนวยการกองบริหารงานขาย ๔
 โทร ๐๙-๗๐๙๐-๓๗๖๘ , ๐๒-๓๕๑-๖๒๔๑-๒
 โทรสาร ๐๒-๓๕๑-๗๕๑๗

ขอแสดงความนับถือ

นางณฐมน ไซตธรรมโม

(นางณฐมน ไซตธรรมโม)

รองผู้อำนวยการฝ่ายการตลาดและขาย

(นายจรงค์ ทรงรัตนพันธ์)

ผู้อำนวยการสำนักจัดการทรัพยากรป่าไม้ที่ ๑๑ (สุราษฎร์ธานี)

๒. -แผน๑๐๕แจ้งไปยังในเว็บบอร์ด
 - ไลน์
 - ไลน์ฝ่ายขาย

๓๐ มิ.ย. ๖๐

(นางสาวสุติมา สุวรรณภักดี)

เจ้าหน้าที่งานธุรการชำนาญการ

(นางชุตติพร ทรัพย์)

นักวิชาการป่าไม้ชำนาญการ

ทำเนียบที่ผู้อำนวยการสำนักจัดการทรัพยากรป่าไม้ที่ ๑๑ (สุราษฎร์ธานี)

- ทพ
 - สำนักกฎหมาย

(ลายเซ็น)

30 มิ.ย. 60

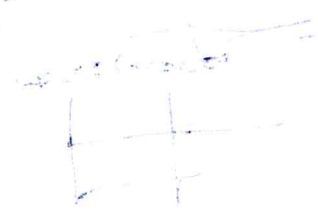
10/10/10

10/10/10

10/10/10

10/10/10

10/10/10



10/10/10



การเคหะแห่งชาติ

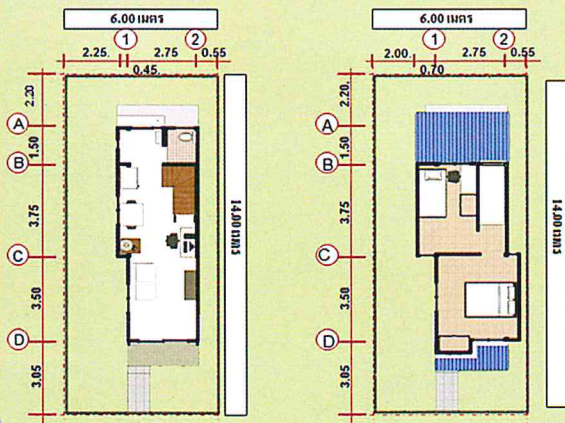
โครงการเคหะชุมชนและบริการชุมชน
by NHA

จังหวัดสุราษฎร์ธานี (พูนพิน 1,2)



*ภาพจำลองรูปแบบอาคาร

Floor Plan



ประเภทอาคาร : บ้านเดี่ยว 2 ชั้น
ขนาดพื้นที่ประมาณ 21 ตร.ว.
ประกอบด้วย : 2 ห้องนอน 1 ห้องน้ำ
พร้อมห้องเอนกประสงค์

*ราคาขายเงินสด 690,000.-
(ที่ดินส่วนขาด-เกิน คิดตารางวาละ 12,000.-)

วางเงินจอง...
3,000.-

เปิดจอง ณ สำนักงานเคหะชุมชนสุราษฎร์ธานี

สอบถามเพิ่มเติม โทร. 097-090-3768 , 077-335-078-9

NHA Call Center
1615



โครงการเคหะชุมชนและบริการชุมชน

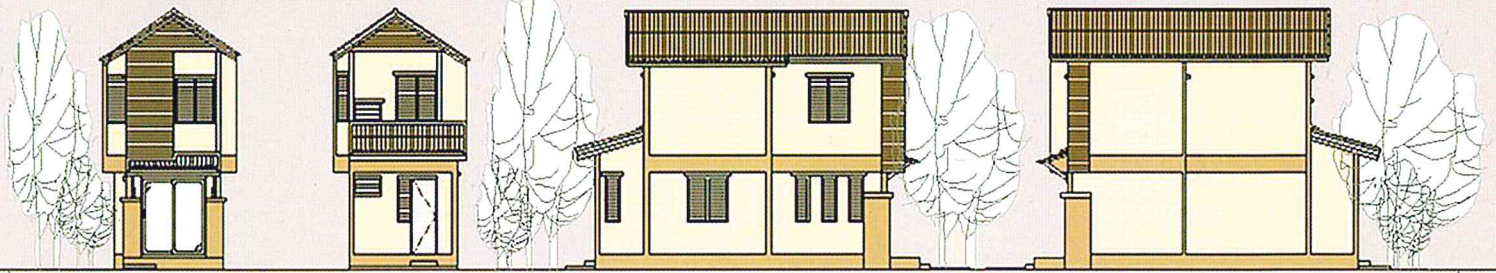
จังหวัดสุราษฎร์ธานี (พูนพิน 1,2)

by NHA

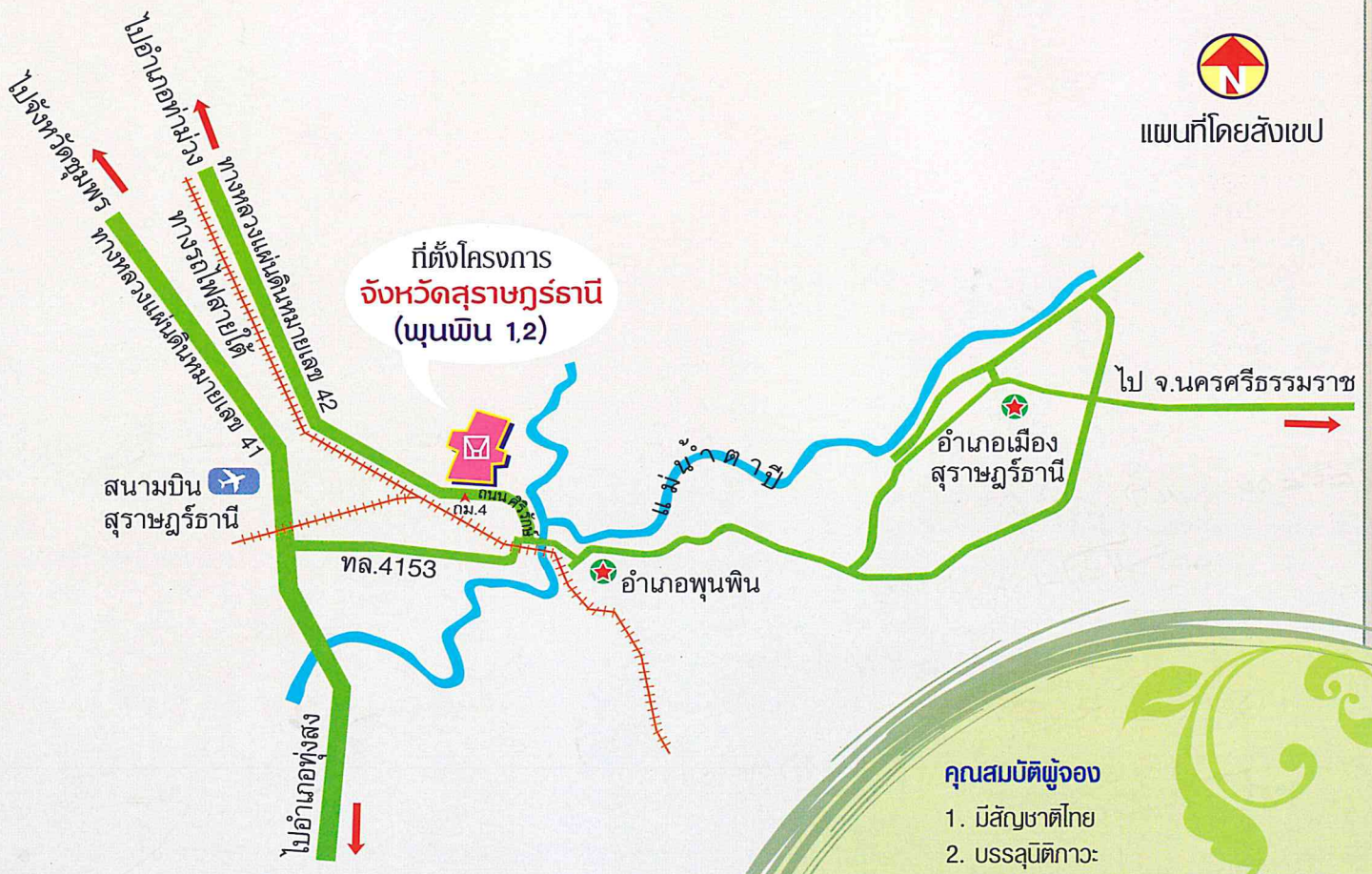


การเคหะแห่งชาติ

www.nha.co.th E-mail: crm@nha.co.th
ถนนวมินทร์ คลองจั่น บางกะปิ กรุงเทพฯ 10240



สถานที่ตั้งโครงการ : กม. 4 ถ.ศิริรักษ์ อ.พูนพิน จ.สุราษฎร์ธานี



เตรียมหลักฐานพร้อม

จองก่อน...ได้ก่อน

คุณสมบัติผู้จอง

1. มีสัญชาติไทย
2. บรรลุนิติภาวะ
3. รายได้ครัวเรือนไม่เกิน 40,000 บาท/เดือน

หลักฐานในการจอง

- สำเนาบัตรประชาชน สำเนากะเบียนบ้าน
- พร้อมเงินจอง 3,000.- บาท

ราคาขายโครงการเคหะชุมชนและบริการชุมชน จังหวัดสุราษฎร์ธานี(พูนพิน 1,2) ระยะที่ 1 ส่วนที่ 2

ประเภทอาคาร	จำนวน (หน่วย)	ขนาดที่ดิน แปลงมาตรฐาน (ตารางวา)	ราคาขายเงินมัดจำ (บาท/หน่วย)	เงินล่วงหน้า		จำนวนเงินที่เหลือ		
				เงินจองงวดที่ 1 (บาท)	เงินค่างวด 21 งวด (บาท/เดือน)	กรณีชำระเงินมัดจำ	กรณีผ่อนชำระกับสถาบันการเงิน (บาท/เดือน)	ปีที่ 1-3
บ้านเดี่ยว 2 ชั้น	284	21	690,000	3,000	3,200	619,800	3,921	4,490

*รูปแบบลักษณะของอาคาร และข้อความตามที่แจ้งนี้ การเคหะแห่งชาติขอสงวนสิทธิ์ที่จะแก้ไขเปลี่ยนแปลงได้โดยไม่จำเป็นต้องแจ้งให้ทราบล่วงหน้า