

ห้องอธิบดีกรมป่าไม้
รับที่ ๒๒๒
วันที่ ๒๖ เม.ย. ๒๕๖๐
เวลา.....

กรมป่าไม้
รับที่ 16733
วันที่ 25 เม.ย. 2560
เวลา 10. A3

ห้อง ปกท.ทส.
เลขรับ 3601
วันที่ 18 เม.ย. 2560
เวลา 13.42



ด่วนที่สุด บันทึกข้อความ

ส่วนราชการ สำนักนโยบายและยุทธศาสตร์ ส่วนงบประมาณ โทร. 0 2265 6123
ที่ ทส 0207.4/ว 785 วันที่ 12 เมษายน 2560

เรื่อง สรุปผลการเบิกจ่ายงบประมาณรายจ่ายประจำปีงบประมาณ พ.ศ. 2560

เรียน ปลัดกระทรวงทรัพยากรธรรมชาติและสิ่งแวดล้อม

เรื่องเดิม

ตามที่ คณะรัฐมนตรีได้ลงมติเห็นชอบมาตรการเพิ่มประสิทธิภาพการใช้จ่ายงบประมาณรายจ่ายประจำปีงบประมาณ พ.ศ. 2560 เมื่อวันที่ 23 สิงหาคม 2559 นั้น

ข้อเสนอเพื่อทราบ

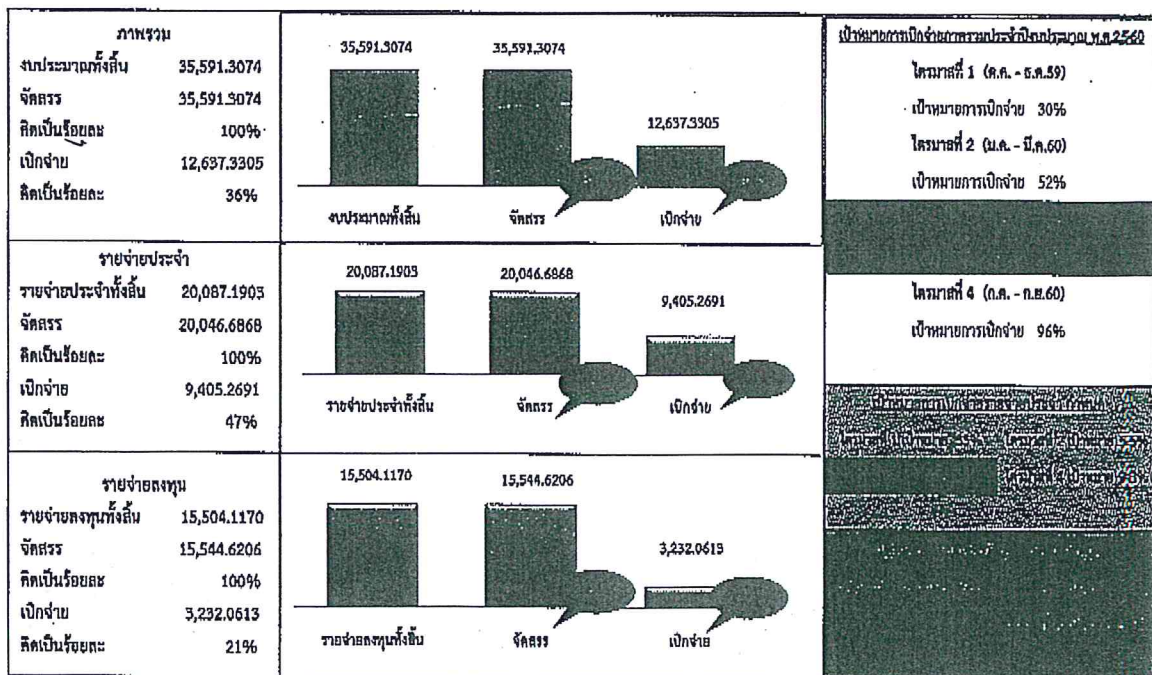
สนย. ขอสรุปรายงานผลการเบิกจ่ายงบประมาณรายจ่ายประจำปีงบประมาณ พ.ศ. 2560 ดังนี้ ๑๒.๓๔

1. ผลการเบิกจ่ายภาพรวม

ผลการเบิกจ่ายงบประมาณของ ทส. ประจำปีงบประมาณ พ.ศ. 2560 จากเว็บไซต์กรมบัญชีกลาง ณ วันที่ 7 เมษายน 2560 งบประมาณทั้งสิ้น จำนวน 35,591.3074 ลบ. เบิกจ่ายได้ 12,637.3305 ลบ. คิดเป็นร้อยละ 36 (รายละเอียดตามเอกสาร 1)

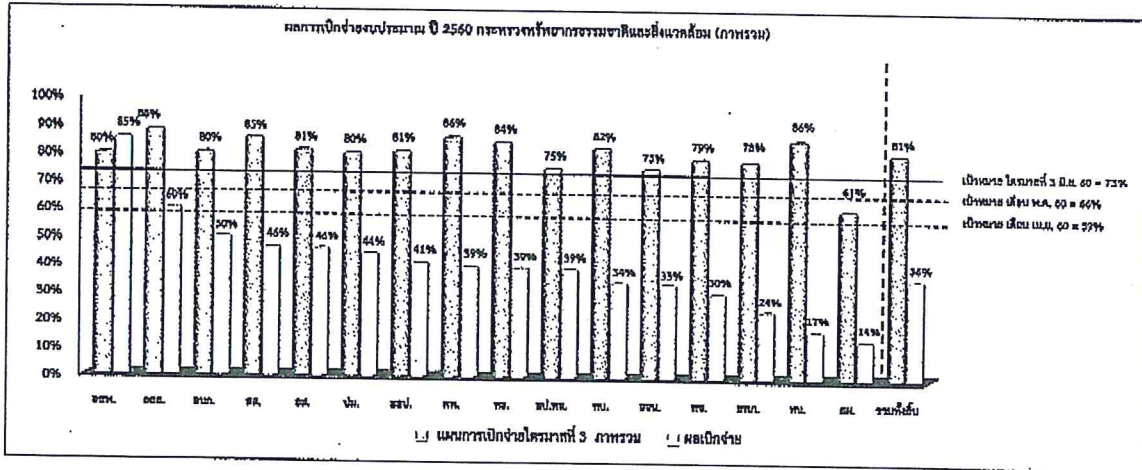
2. ผลการเบิกจ่ายเปรียบเทียบกับเป้าหมายการเบิกจ่ายตามที่สำนักงบประมาณกำหนด

ทส. เบิกจ่ายได้ คิดเป็นร้อยละ 36 (จากเป้าหมายการเบิกจ่ายไตรมาส 3 = 73%) (เม.ย. - มิ.ย.60)

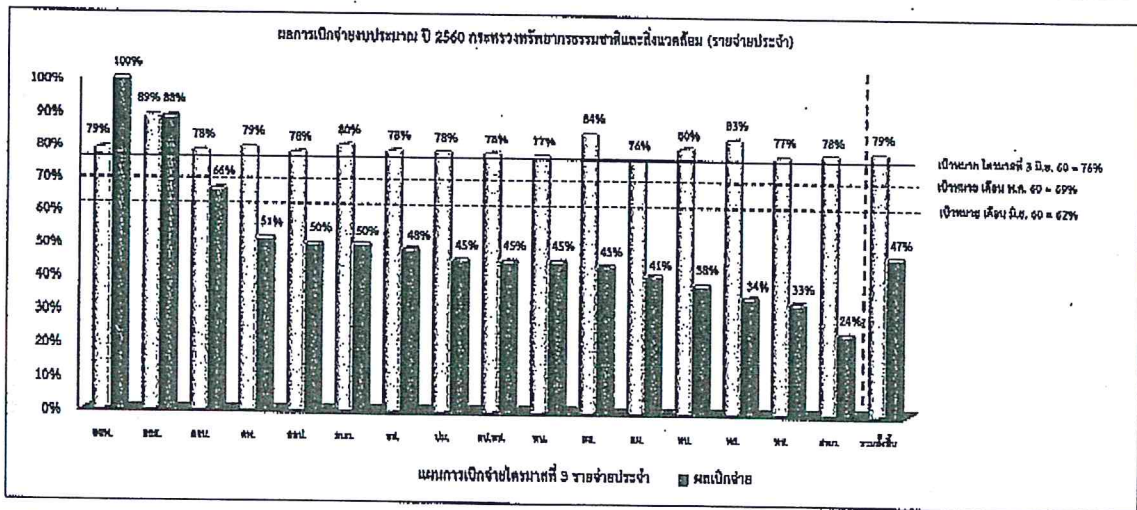


3. เปรียบเทียบผลการเบิกจ่าย ณ ไตรมาสที่ 3 ของปีงบประมาณ พ.ศ. 2559 และปีงบประมาณ พ.ศ. 2560 (รายละเอียดตามเอกสาร 2)

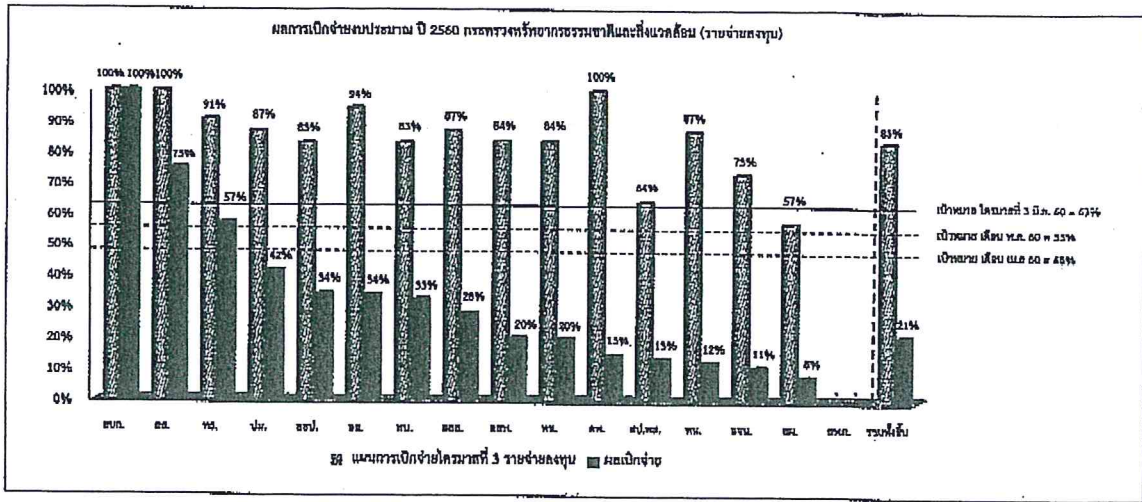
4. ผลการเบิกจ่ายงบประมาณ ปี 2560 ภาพรวม รายจ่ายประจำและรายจ่ายลงทุน
ของส่วนราชการ/รัฐวิสาหกิจ/องค์การมหาชน ข้อมูล ณ วันที่ 7 เมษายน 2560 โดยเรียงลำดับผลการเบิกจ่าย
จากมากไปน้อย(รายละเอียดตามเอกสาร 3)



ลำดับที่	1	2	3	4	5	6	7	8	9	10	11	12	13	14	15	16		
หน่วยงาน	กรม.	กรม.	กรม.	กรม.	กรม.	กรม.	กรม.	กรม.	กรม.	กรม.	กรม.	กรม.	กรม.	กรม.	กรม.	กรม.	รวมทั้งสิ้น	
ผลการเบิกจ่ายไตรมาสที่ 3 ภาพรวม	ร้อยละ	80%	68%	80%	85%	81%	80%	81%	86%	84%	75%	82%	75%	79%	78%	86%	61%	81%
งบประมาณที่ได้รับจัดสรร	ล้านบาท	237.70	905.18	155.67	672.71	10,916.23	4,504.94	317.02	615.72	667.62	1,597.83	2,845.12	350.43	1,396.85	187.27	7,918.16	2,142.85	35,591.31
ผลเบิกจ่าย	ล้านบาท	202.44	579.61	77.75	310.26	4,997.24	2,057.22	129.29	263.01	260.93	618.07	966.12	117.39	422.24	44.89	1,336.89	293.98	12,637.33
	ร้อยละ	85%	60%	50%	46%	46%	44%	41%	39%	39%	39%	39%	34%	33%	24%	17%	14%	36%



ลำดับที่	1	2	3	4	5	6	7	8	9	10	11	12	13	14	15	16		
หน่วยงาน	กรม.	กรม.	กรม.	กรม.	กรม.	กรม.	กรม.	กรม.	กรม.	กรม.	กรม.	กรม.	กรม.	กรม.	กรม.	กรม.	รวมทั้งสิ้น	
ผลการเบิกจ่ายไตรมาสที่ 3 รายจ่ายประจำ	ร้อยละ	79%	89%	78%	79%	78%	80%	78%	78%	78%	70%	77%	64%	76%	80%	83%	77%	78%
งบประมาณที่ได้รับจัดสรร	ล้านบาท	193.56	512.42	143.48	416.78	134.09	154.41	9,022.43	3,534.31	1,285.71	1,132.70	616.83	385.19	664.27	370.36	1,109.78	187.27	20,046.60
ผลเบิกจ่าย	ล้านบาท	193.56	453.14	95.03	213.74	67.63	76.50	4,352.04	1,590.33	576.44	507.81	268.29	156.70	261.70	182.55	365.49	44.89	9,405.27
	ร้อยละ	100%	88%	66%	51%	50%	50%	48%	45%	45%	45%	43%	41%	38%	34%	33%	24%	47%



ลำดับที่	1	2	3	4	5	6	7	8	9	10	11	12	13	14	15	16		
หน่วยงาน	อบก.	สก.	ทส.	ป.ม.	ธป.	ช.ท.	ทบ.	ตบ.ก.	อ.พ.ท.	ท.ท.	ส.ท.	ส.ป.ท.ก.	ท.ท.	ต.ท.	ส.ท.ก.	ท.ท.ก.	รวมทั้งหมด	
ผลการเบิกจ่ายโดยกรมที่ 3 รายจ่ายลงทุน	100%	100%	91%	87%	85%	90%	83%	87%	84%	84%	100%	66%	87%	73%	57%	-	83%	
งบประมาณที่ได้รับจัดสรร	1.26	55.87	137.26	1,070.64	134.99	1,893.60	2,158.86	452.75	44.14	287.07	198.95	312.13	4,785.06	206.95	1,757.66	-	15,504.62	
ผลการเบิกจ่าย	ล้านบาท	1.26	41.87	78.37	446.87	62.25	645.20	704.11	126.47	8.88	56.75	29.27	41.63	429.00	22.36	137.27	-	3,232.06
	ร้อยละ	100%	75%	57%	42%	34%	34%	33%	28%	20%	20%	15%	13%	12%	11%	8%	-	21%

5. ผลการเบิกจ่ายเงินงบประมาณประจำปี 2560 จากข้อมูลของกรมบัญชีกลาง ตั้งแต่ต้นปีงบประมาณ จนถึงวันที่ 7 เมษายน 2560 จำแนกตามกระทรวง (ไม่รวมรัฐวิสาหกิจ) เรียงลำดับผลการเบิกจ่ายจากน้อยไปมาก (รายละเอียดตามเอกสาร 4)

3) จึงเรียนมาเพื่อโปรดทราบ ส่วนแผนงานและงบประมาณ

(Handwritten signature)

พ.ค. ๒๕๖๐
(นางสาวสุกัญญา บุญสุวรรณ)

นักวิเคราะห์นโยบายและแผนชำนาญการพิเศษ
รักษาการหัวหน้าหน่วยงานราชการสำนักแผนงานและสารสนเทศ

(Handwritten signature)

(Handwritten signature)

(นายอำนาจ ทองเบ็ญญี่)
ผู้อำนวยการสำนักนโยบายและยุทธศาสตร์

(Handwritten signature)
4/5/60

ศาสตราจารย์

เรียน ท.ท.ท.
- คือไปเบิกเงิน
- เงินอุดหนุน ส.ค.ส.

เสด็จ อธิบดีกรม
ค.ค.พ.

พ.อ. รัฐวิสาหกิจ และ อธิบดีกรม ท.ท.ท.

ไปติดใจทางเรื่องรัฐ และ ติดกรม/ที่ ก.ค.ค.ค.
การใช้จ่ายงบประมาณปี ๒๕๖๐ (นายวิฑูรย์ นันทวงษ์)
กรมเงินอุดหนุน

(นางสาวอนอม โอบัญญี่)

นักวิเคราะห์นโยบายและแผนชำนาญการพิเศษ
รักษาการหัวหน้าหน่วยงานราชการสำนักบริหารกลาง
๒๕ เม.ย. ๒๕๖๐

รองอธิบดีกรมป่าไม้
รักษาการหัวหน้าอธิบดีกรมป่าไม้
๑๗ เม.ย. ๖๐.
(นายวิจารณ์ สิมายา)



แผน/ผลการเบิกจ่ายงบประมาณปี พ.ศ.2560
ของส่วนราชการ รัฐวิสาหกิจ และองค์การมหาชน
ในสังกัดกระทรวงทรัพยากรธรรมชาติและสิ่งแวดล้อม
จากเว็บไซต์กรมบัญชีกลาง

ส่วนงบประมาณ สำนักนโยบายและยุทธศาสตร์
สำนักงานปลัดกระทรวงทรัพยากรธรรมชาติและสิ่งแวดล้อม

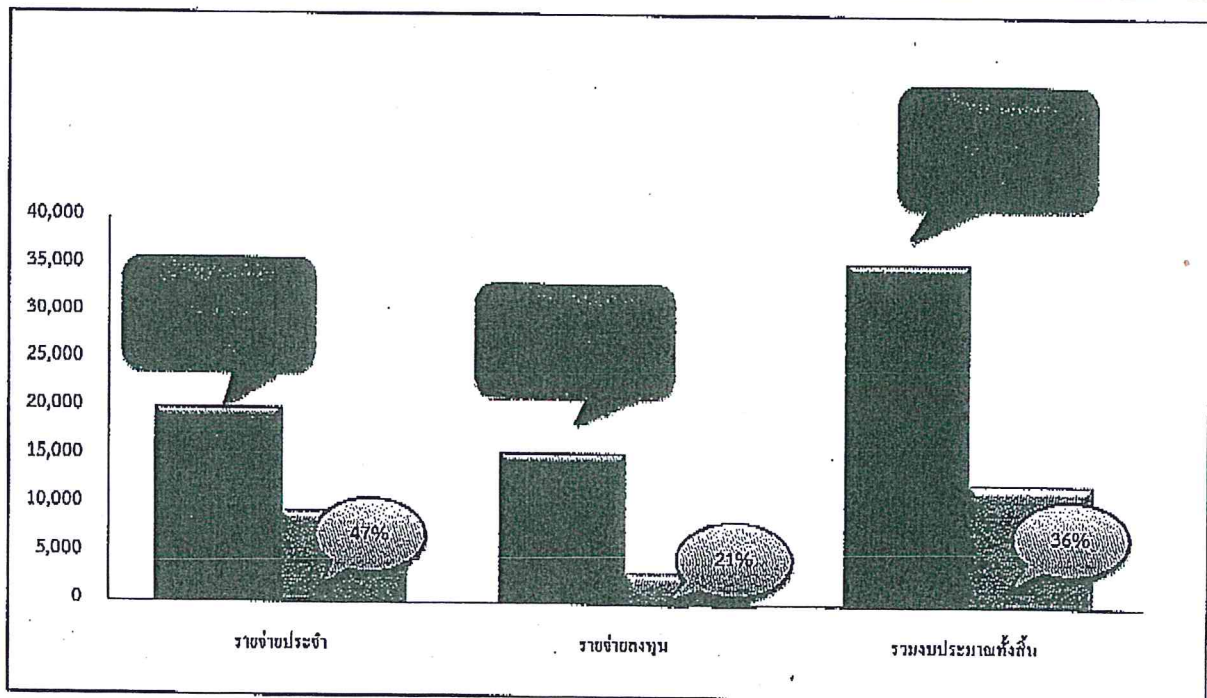
รายงานสถานะการเบิกจ่ายงบประมาณปี 2560 ของกระทรวงทรัพยากรธรรมชาติและสิ่งแวดล้อม

ข้อมูล ณ วันที่ 7 เมษายน 2560

เป็นรายการเบิกจ่ายตามสำนักงบประมาณกำหนด

ไตรมาส 1 (ค.ค.-ธ.ค.59) 30 % ไตรมาส 2 (ม.ค.-มิ.ค.60) 52 % ไตรมาส 3 (เม.ย.-มิ.ย.60) 73 % ไตรมาส 4 (ก.ค.-ก.ย.60) 96 %

ประเภทการเบิกจ่าย	งบอุดหนุน		%
	งบอุดหนุน รวม	งบอุดหนุน เบิกจ่าย	
ส่วนราชการ	33,378,0451	11,485,9609	34%
รายจ่ายประจำ	18,720,5487	8,475,1263	45%
รายจ่ายลงทุน	14,657,4964	3,010,8346	21%
รัฐวิสาหกิจ	1,870,3237	1,028,7234	55%
รายจ่ายประจำ	984,4566	808,7537	82%
รายจ่ายลงทุน	885,8672	219,9697	25%
องค์การมหาชน	342,9386	122,6461	36%
รายจ่ายประจำ	341,6816	121,3891	36%
รายจ่ายลงทุน	1,2570	1,2570	100%
รวมทั้งสามหน่วยงานปีงบประมาณ 2560	35,591,3074	12,637,3805	36%
รายจ่ายประจำ	20,046,6868	9,405,2691	47%
รายจ่ายลงทุน	15,544,6206	3,232,0613	21%
รวมทั้งประเทศทั้งสิ้น	35,591,3074	12,637,3805	36%



รายงานผลการเบิกจ่ายงบประมาณปี 2560 ของส่วนราชการ/รัฐวิสาหกิจ/องค์การมหาชน

ตาราง 2

ในสังกัดกระทรวงทรัพยากรธรรมชาติและสิ่งแวดล้อม ข้อมูล ณ วันที่ 7 เมษายน 2560 (โดยเรียงลำดับจากหน่วยงานที่มีผลการเบิกจ่ายจากมากไปน้อย)

เป็นรายการเบิกจ่ายตามคำสั่งงบประมาณกำหนด ไตรมาส 1 (ค.ค. - ค.ค. 59) 30.9% ไตรมาส 2 (ม.ค. - มี.ค. 60) 52.9% ไตรมาส 3 (เม.ย. - มิ.ย. 60) 74.9% ไตรมาส 4 (ก.ค. - ก.ย. 60) 96.9%

(หน่วย : ล้านบาท)

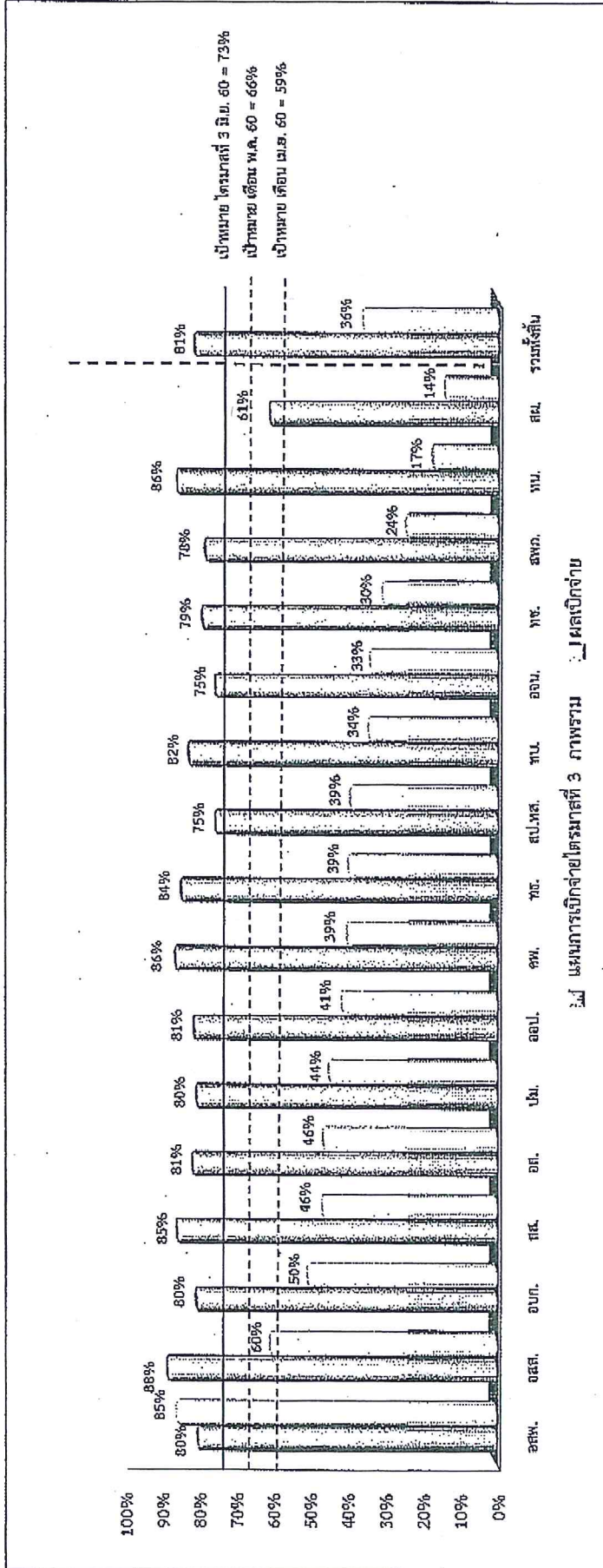
								หมายเหตุ
1	กค.	557,8187	436,2265	66%	672,7095	310,2628	46%	
⊕	รายจ่ายประจำ	598,3559	393,9273	66%	616,6347	268,2911	43%	
⊕	รายจ่ายลงทุน	59,4628	42,3092	71%	55,8748	41,9717	75%	
2	คค.	10,804,19911	7,178,4550	66%	10,916,2308	4,997,2404	46%	
⊕	รายจ่ายประจำ	8,899,5712	6,283,2815	71%	9,022,6334	4,352,0360	48%	
⊕	รายจ่ายลงทุน	2,004,6279	895,1735	45%	1,893,5974	645,2044	34%	
3	คก.	4,456,2618	2,779,7995	62%	4,604,9445	2,037,2244	44%	
⊕	รายจ่ายประจำ	3,399,6284	2,378,4878	70%	3,534,3090	1,590,3543	45%	
⊕	รายจ่ายลงทุน	1,056,6334	401,3117	38%	1,070,6355	446,8701	42%	
4	คท.	650,4203	356,9838	55%	615,7230	324,0104	39%	
⊕	รายจ่ายประจำ	393,3243	264,9252	67%	416,7754	213,7442	51%	
⊕	รายจ่ายลงทุน	257,0960	92,0587	36%	198,9485	29,2663	15%	
5	คช.	653,7300	424,8504	65%	667,6222	260,9316	39%	
⊕	รายจ่ายประจำ	514,1370	333,2606	65%	530,3611	182,5628	34%	
⊕	รายจ่ายลงทุน	139,5930	91,5898	66%	137,2612	78,3688	57%	
6	คป.คค.	1,525,7068	1,014,8624	67%	1,597,8345	618,0680	39%	
⊕	รายจ่ายประจำ	1,269,4932	869,4322	68%	1,285,7060	576,4399	45%	
⊕	รายจ่ายลงทุน	256,2136	145,4302	57%	312,1285	41,6281	13%	
7	คข.	3,654,6047	798,1960	22%	2,045,1234	966,1167	34%	
⊕	รายจ่ายประจำ	652,0354	399,2722	61%	686,2669	261,7043	38%	
⊕	รายจ่ายลงทุน	3,002,5693	398,9238	13%	2,158,8565	704,4124	33%	
8	คช.	1,337,3717	747,5998	56%	1,396,8465	822,2386	30%	
⊕	รายจ่ายประจำ	1,045,4872	572,1058	55%	1,109,7778	365,4851	33%	
⊕	รายจ่ายลงทุน	291,8846	175,4936	60%	287,0687	56,7535	20%	
9	คณ.	7,006,8724	2,870,4792	41%	7,918,1618	1,336,8915	17%	
⊕	รายจ่ายประจำ	1,110,8484	732,6270	66%	1,132,6984	507,8068	45%	
⊕	รายจ่ายลงทุน	5,896,0240	2,137,8522	36%	6,785,4634	829,0848	12%	
10	คณ.	1,930,5603	509,7351	26%	2,142,8480	293,9765	14%	
⊕	รายจ่ายประจำ	382,1580	225,2124	59%	385,1860	156,7019	41%	
⊕	รายจ่ายลงทุน	1,548,4023	284,5227	18%	1,757,6620	137,2746	8%	
11	คค.	229,4196	204,7496	89%	237,6997	202,4355	85%	
⊕	รายจ่ายประจำ	189,3053	189,3053	100%	193,5602	193,5602	100%	
⊕	รายจ่ายลงทุน	40,1143	15,4443	39%	44,1395	8,8753	20%	
12	คค.	794,9894	518,1474	65%	965,1778	579,6061	60%	
⊕	รายจ่ายประจำ	504,2511	403,3646	80%	512,4249	453,1410	88%	
⊕	รายจ่ายลงทุน	290,7383	114,7828	39%	452,7530	126,4651	28%	
13	คค.	288,1076	206,0148	72%	317,0204	129,2903	41%	
⊕	รายจ่ายประจำ	126,5202	103,0120	81%	134,9910	67,0255	50%	
⊕	รายจ่ายลงทุน	161,5874	103,0028	64%	182,0295	62,2648	34%	
14	คช.	320,4903	167,8709	52%	350,4257	117,3916	33%	
⊕	รายจ่ายประจำ	136,4674	103,2338	76%	143,4805	95,0271	66%	
⊕	รายจ่ายลงทุน	184,0229	64,6371	35%	206,9452	22,3645	11%	
15	คค.	207,7575	167,5775	80%	217,7575	177,5775	81%	
1	คช.	135,5382	78,6118	58%	155,6681	77,7528	50%	
⊕	รายจ่ายประจำ	133,3097	76,3833	57%	154,4111	76,4958	50%	
⊕	รายจ่ายลงทุน	2,2285	2,2285	100%	1,2570	1,2570	100%	
2	คค.	164,0363	99,6228	61%	187,2705	44,8933	24%	
⊕	รายจ่ายประจำ	162,8089	98,3954	60%	187,2705	44,8933	24%	
⊕	รายจ่ายลงทุน	1,2274	1,2274	100%	-	-	0%	
รวมทั้งสิ้น		34,710,1272	18,392,2147	53%	35,591,3074	12,637,3305	36%	

* หมายเหตุ : ข้อมูลเบื้องต้นจากเว็บไซต์กรมบัญชีกลาง

ผลการเบิกจ่ายงบประมาณ ปี 2560 (ภาพรวม)

กระทรวงทรัพยากรธรรมชาติและสิ่งแวดล้อม

ข้อมูลจากระบบ GFMS ณ วันที่ 7 เมษายน 2560



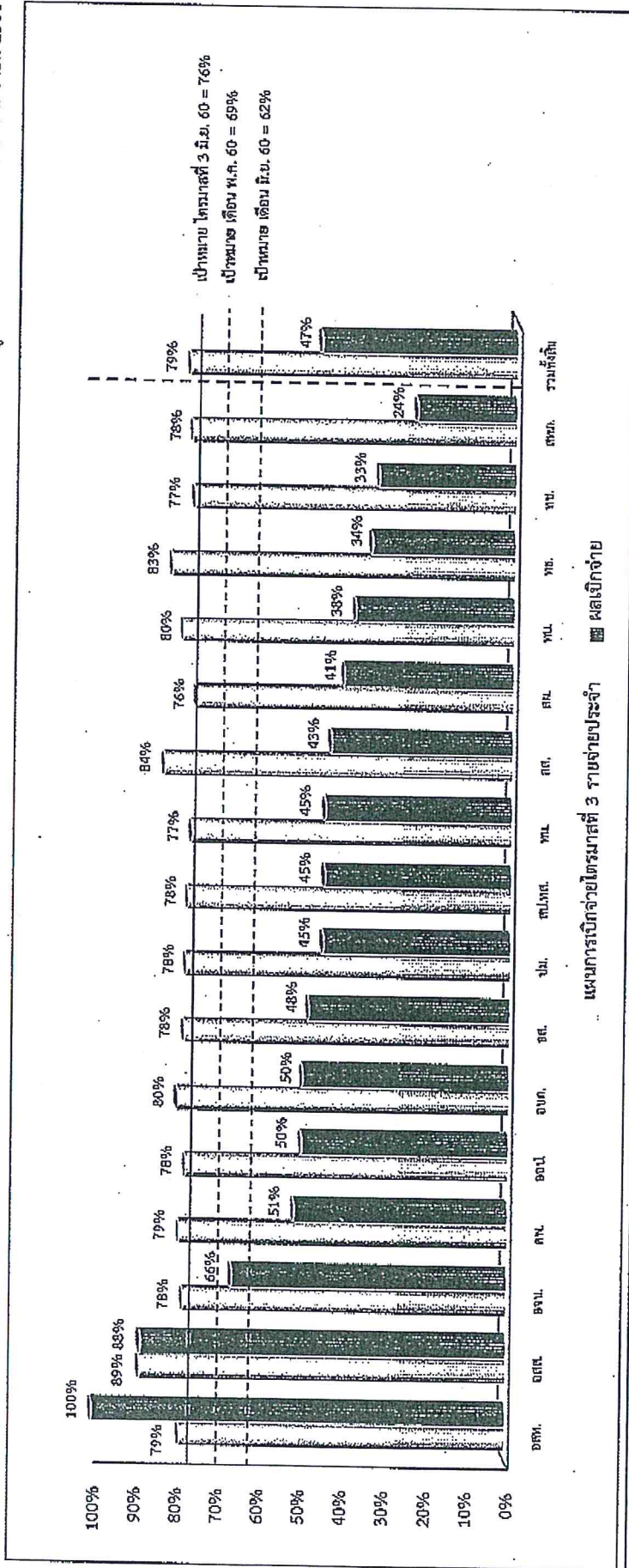
แผนการเบิกจ่ายไตรมาสที่ 3 ภาพรวม ผลเบิกจ่าย

ลำดับที่	1	2	3	4	5	6	7	8	9	10	11	12	13	14	15	16
ส่วนราชการ	อ.ส.ท.	อ.ส.ค.	อ.บ.ก.	อ.ส.	อ.ค.ท.	อ.ค.พ.	อ.บ.ล.	อ.ค.พ.	ท.ช.	ส.พ.ท.ส.	ท.บ.	อ.จ.น.	ท.ช.	ส.พ.ท.	ท.บ.	ส.ค.
	ร้อยละ	88%	88%	80%	85%	81%	81%	86%	84%	84%	75%	75%	79%	78%	86%	81%
งบประมาณที่รับผิดชอบ	จำนวน	237.70	965.18	155.67	672.71	10,916.23	4,604.94	317.02	667.62	1,597.83	2,845.12	350.43	1,396.85	187.27	7,918.16	2,142.85
	จำนวน	202.44	579.61	77.75	310.26	4,997.24	2,037.22	129.29	243.01	618.07	966.12	1,117.39	422.24	44.89	1,336.89	293.98
ผลเบิกจ่าย	ร้อยละ	85%	60%	50%	46%	46%	41%	35%	39%	39%	34%	33%	30%	24%	17%	14%
	จำนวน	202.44	579.61	77.75	310.26	4,997.24	2,037.22	129.29	243.01	618.07	966.12	1,117.39	422.24	44.89	1,336.89	293.98

รายงานโดย สำนักงานงบประมาณและยุทธศาสตร์ สำนักงานปลัดกระทรวงทรัพยากรธรรมชาติและสิ่งแวดล้อม

ผลการเบิกจ่ายงบประมาณ ปี 2560 (รายจ่ายประจำ)
กระทรวงทรัพยากรธรรมชาติและสิ่งแวดล้อม

ข้อมูลจากระบบ GFMS ณ วันที่ 7 เมษายน 2560



แผนการเบิกจ่ายไตรมาสที่ 3 รายจ่ายประจำ ผลเบิกจ่าย

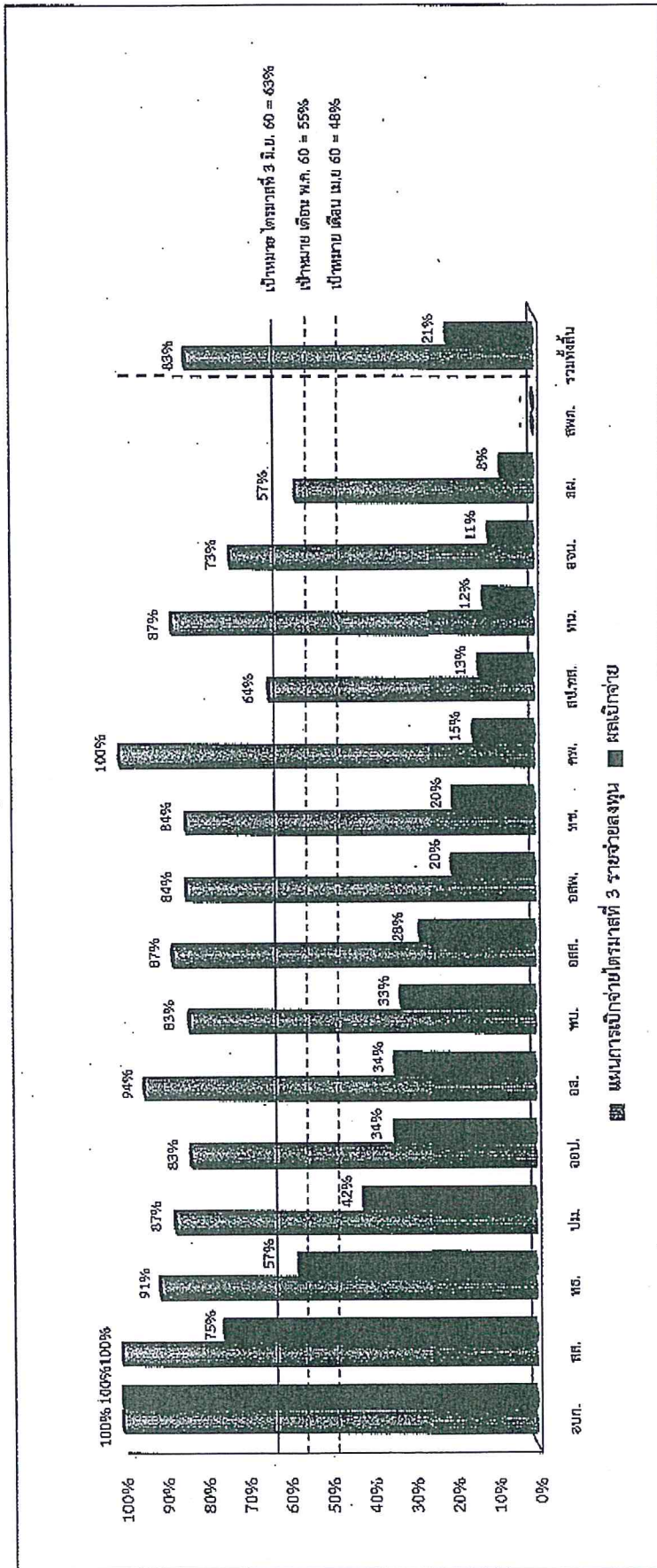
ลำดับที่	หน่วยงาน	1	2	3	4	5	6	7	8	9	10	11	12	13	14	15	16	
ผลการเบิกจ่ายไตรมาสที่ 3 รายจ่ายประจำ	ร้อยละ	79%	89%	78%	79%	78%	80%	78%	78%	80%	77%	84%	76%	80%	83%	77%	78%	
	จำนวนบาท	193.56	512.42	143.43	416.78	134.99	154.41	9,022.63	3,554.31	1,285.71	3,132.70	616.83	345.19	686.27	530.36	1,109.73	187.27	20,046.69
งบประมาณที่ได้รับจัดสรร	จำนวนบาท	193.56	453.14	95.03	213.74	67.03	76.50	4,352.04	1,590.35	576.44	507.81	268.29	156.70	261.70	182.56	365.49	44.89	9,405.27
	ร้อยละ	100%	88%	66%	51%	52%	50%	48%	45%	45%	45%	43%	61%	39%	34%	33%	24%	47%

รายงานโดย ส่วนงบประมาณและยุทธศาสตร์ สำนักงานปลัดกระทรวงทรัพยากรธรรมชาติและสิ่งแวดล้อม

ผลการเบิกจ่ายงบประมาณ ปี 2560 (รายจ่ายลงทุน)

กระทรวงทรัพยากรธรรมชาติและสิ่งแวดล้อม

ข้อมูลจากระบบ GFMS ณ วันที่ 7 เมษายน 2560



แผนการเบิกจ่ายไตรมาสที่ 3 รายจ่ายลงทุน ผลเบิกจ่าย

ลำดับที่	1	2	3	4	5	6	7	8	9	10	11	12	13	14	15	16	
หน่วยงาน	อ.บ.ค.	ส.ส.	ท.บ.	ป.บ.	อ.บ.ป.	อ.บ.	ท.บ.	อ.ส.บ.	อ.ส.ท.	ท.บ.	อ.บ.ล.	อ.บ.ท.	ท.บ.	อ.บ.ล.	อ.บ.ท.	อ.บ.ท.	
	ร้อยละ	100%	91%	87%	83%	83%	83%	87%	84%	84%	84%	84%	87%	73%	57%	-	อ.บ.ท.
งบประมา่งที่ไว้รับชำระ	จำนวน	1.26	55.87	137.26	1,070.64	134.99	2,156.85	452.75	44.14	287.07	198.95	312.13	6,785.46	206.95	1,757.66	-	15,540.62
	จำนวน	1.26	41.97	78.37	445.87	62.26	704.41	126.47	8.88	56.75	29.27	41.63	829.06	22.36	137.27	-	3,232.05
ผลเบิกจ่าย	จำนวน	1.26	41.97	78.37	445.87	62.26	704.41	126.47	8.88	56.75	29.27	41.63	829.06	22.36	137.27	-	3,232.05
	ร้อยละ	100%	75%	57%	42%	34%	33%	28%	20%	20%	20%	13%	12%	11%	8%	-	21%

รายงานโดย ส่วนงบประมาณ สำนักรงแผนและยุทธศาสตร์ สำนักงานใช้การกระทรวงทรัพยากรธรรมชาติและสิ่งแวดล้อม

ผลการบัญชีการเงินงบประมาณประจำปี 2560 ตั้งแต่ต้นถึงสิ้นงบประมาณจนถึงวันที่ 7 เมษายน 2560
จําแนกตามกระทรวง หรือ สังกัดหน่วยงานที่เกี่ยวข้องจากซ้ายไปขวา

ลำดับที่	ลักษณะรายการ	ชดเชยมูลค่า										หักค่าลงทุน				รวม			งบลงทุน งบประมณ งบการเงิน งบกำไร งบขาด งบกำไร งบขาด	งบลงทุน งบประมณ งบการเงิน งบกำไร งบขาด งบกำไร งบขาด
		งบประมณ งบการเงิน	งบกำไร งบขาด	งบประมณ งบการเงิน	งบกำไร งบขาด	งบประมณ งบการเงิน	งบกำไร งบขาด	งบประมณ งบการเงิน	งบกำไร งบขาด	งบประมณ งบการเงิน	งบกำไร งบขาด	งบประมณ งบการเงิน	งบกำไร งบขาด	งบประมณ งบการเงิน	งบกำไร งบขาด	งบประมณ งบการเงิน	งบกำไร งบขาด	งบประมณ งบการเงิน		
1	งบประมณ งบการเงิน	19,890.25	8,466.39	44.66	14,658.33	14,658.33	14,658.33	14,658.33	6,318.66	3,011.09	20.55	31,708.36	11,975.11	7,881.26	11,678.49	3,443				
2	งบกำไร งบขาด	4,334.81	1,718.88	37.06	1,732.69	1,732.69	1,732.69	1,732.69	466.11	601.71	34.97	6,488.48	4,381.20	1,844.34	2,900.39	36.51				
3	งบประมณ งบการเงิน	4,299.88	1,681.82	35.19	1,646.63	1,646.63	1,646.63	1,646.63	216.37	466.49	14.31	7,971.02	7,255.53	3,769.93	2,904.63	34.61				
4	งบกำไร งบขาด	181,249.65	25,337.68	44.10	206,587.33	206,587.33	206,587.33	15,143.16	17,799.61	35.46	215,448.29	210,371.83	21,179.62	80,117.39	1,412.51					
5	งบประมณ งบการเงิน	41,819.23	30,199.16	83.13	46,898.12	46,898.12	46,898.12	4,493.82	1,616.03	44.31	85,474.79	37,310.06	9,654.76	40,106.87	46.12					
6	งบกำไร งบขาด	104,731.68	51,783.72	40.12	216,515.40	216,515.40	216,515.40	17,144.54	2,411.18	17.14	120,210.40	102,926.22	9,408.82	14,519.99	46.66					
7	งบประมณ งบการเงิน	4,233.80	3,095.84	47.44	3,185.63	3,185.63	3,185.63	602.95	182.86	14.10	7,694.45	7,016.75	6,824.33	3,377.81	46.66					
8	งบกำไร งบขาด	110,608.00	51,894.52	48.14	209,155.33	209,155.33	209,155.33	20,073.86	6,337.86	31.54	390,164.31	150,702.86	152,416.37	61,251.31	46.66					
9	งบประมณ งบการเงิน	4,096.46	1,931.36	47.64	2,215.77	2,215.77	2,215.77	18.80	11.88	0.49	4,114.91	4,028.82	3,822.39	1,945.70	46.66					
10	งบกำไร งบขาด	1,593.93	1,356.93	47.64	3,134.04	3,134.04	3,134.04	453.64	123.96	49.43	3,193.93	2,652.96	2,415.84	1,117.31	46.66					
11	งบประมณ งบการเงิน	20,322.28	10,677.67	32.51	3,223.57	3,223.57	3,223.57	2,672.71	1,641.81	14.23	21,459.38	11,609.39	2,394.31	11,285.20	46.66					
12	งบกำไร งบขาด	4,068.10	1,941.00	30.81	6,018.82	6,018.82	6,018.82	613.16	336.59	33.16	1,641.81	1,641.81	1,494.27	721.65	46.66					
13	งบประมณ งบการเงิน	12,473.99	3,473.19	47.68	18,947.18	18,947.18	18,947.18	2,319.35	906.72	49.07	21,266.33	19,031.68	1,117.31	3,563.25	46.66					
14	งบกำไร งบขาด	463,179.97	45,231.73	47.68	508,411.70	508,411.70	508,411.70	18,799.61	76,411.34	31.19	195,549.86	160,111.68	45,101.11	70,018.56	46.66					
15	งบประมณ งบการเงิน	10,000.00	10,000.00	54.28	96,632	96,632	96,632	46,414.51	14,764.44	56.35	11,609.01	11,714.64	16,145.01	20,687.77	46.66					
16	งบกำไร งบขาด	1,593.93	1,356.93	47.64	3,134.04	3,134.04	3,134.04	453.64	123.96	49.43	3,193.93	2,652.96	2,415.84	1,117.31	46.66					
17	งบประมณ งบการเงิน	212,096.31	212,043.55	35.27	5,618.16	5,618.16	5,618.16	5,314.65	1,845.14	60.08	212,213.61	212,449.00	1,983.10	123,048.13	46.66					
18	งบกำไร งบขาด	38,732.84	29,732.68	61.33	8,000.16	8,000.16	8,000.16	1,000.16	1,215.63	45.71	35,942.30	35,942.30	1,619.46	31,323.40	46.66					
19	งบประมณ งบการเงิน	11,941.35	12,164.41	61.33	8,000.16	8,000.16	8,000.16	1,000.16	1,215.63	45.71	35,942.30	35,942.30	1,619.46	31,323.40	46.66					
20	งบกำไร งบขาด	312,397.18	282,138.87	61.33	501,143	501,143	501,143	49,280.43	18,476.15	35.48	533,121.71	13,212.76	20,687.79	110,402.19	46.66					
21	งบประมณ งบการเงิน	4,066.43	8,100.43	61.33	484.17	484.17	484.17	601.16	30.84	35.48	5,276.60	5,276.60	2,062.79	3,100.13	46.66					
22	งบกำไร งบขาด	7,731.22	7,711.12	61.07	1,771.83	1,771.83	1,771.83	3,986.52	2,792.55	72.18	11,928.40	11,928.40	3,871.65	5,994.41	46.66					
23	งบประมณ งบการเงิน	18,194.39	16,179.11	63.68	1,326.92	1,326.92	1,326.92	2,318.31	11.56	91.56	20,778.66	18,797.66	3,491.22	3,491.22	46.66					
24	งบกำไร งบขาด	45,732.98	43,614.21	66.34	493.85	493.85	493.85	669.70	231.09	45.46	47,903.93	47,903.93	4,418.87	49,322.80	46.66					
รวม		1,691,607.53	1,597,115.31	16.63	414,611.04	414,611.04	414,611.04	407,198.16	131,042.23	41.23	3,124,319.37	2,006,675.40	1,054,018.51	58.00	46.66					

หน้า ๒๒๓ จาก ๒๒๓ หน้า

๒. แผนการใช้จ่ายเงินงบประมาณรายจ่ายประจำปีงบประมาณ ๒๕๖๐

หน้า: ๒๒๓ จาก ๒๒๓ หน้า

หน้า: ๒๒๓ จาก ๒๒๓ หน้า

หน้า: ๒๒๓ จาก ๒๒๓ หน้า

หน้า: ๒๒๓ จาก ๒๒๓ หน้า

