



ด่วนที่สุด

## บันทึกข้อความ

ส่วนราชการ สำนักจัดการทรัพยากรป่าไม้ที่ ๑๑ (สุราษฎร์ธานี) ส่วนอำนวยการ โทร ๐ ๗/๗๒๗ ๕๔๑๖

ที่ ทส.๑๖๒๔.๑/ ๕๒๕ วันที่ ๗ กุมภาพันธ์ ๒๕๖๐

เรื่อง สรุปผลการเบิกจ่ายงบประมาณรายจ่ายประจำปีงบประมาณ พ.ศ.๒๕๖๐

เรียน ผู้อำนวยการส่วนทุกส่วน

สำนักจัดการทรัพยากรป่าไม้ที่ ๑๑ (สุราษฎร์ธานี) ขอส่งสำเนาหนังสือสำนักแผนงานและสารสนเทศ ด่วนที่สุด ที่ ทส.๑๖๐๖.๒๔/ว ๑๙๖ ลงวันที่ ๑๙ มกราคม ๒๕๖๐ เรื่อง สรุปผลการเบิกจ่ายงบประมาณรายจ่ายประจำปีงบประมาณ พ.ศ.๒๕๖๐ รายละเอียดตามเอกสารที่แนบมาพร้อมนี้

จึงเรียนมาเพื่อทราบและเร่งรัดการใช้จ่ายงบประมาณ ประจำปีงบประมาณ พ.ศ.๒๕๖๐ ให้เป็นไปตามเป้าหมายการเบิกจ่ายงบประมาณต่อไป

(นายชวิต สังขนิศย์)

ทำหน้าที่ผู้อำนวยการส่วนป้องกันรักษาป่าและควบคุมไฟป่า  
รักษาราชการแทนผู้อำนวยการสำนักจัดการทรัพยากรป่าไม้ ที่ 11





# ด่วนที่สุด บันทึกข้อความ

2585  
ร.บ.ป.ช. 2560

ส่วนราชการ สำนักแผนงานและสารสนเทศ ส่วนแผนงานและงบประมาณ โทร. ๐ ๒๕๖๑ ๔๔๔๒

ที่ ทส ๑๖๐๖.๒๔/ก๐๑๙

วันที่ ๐๙ มกราคม ๒๕๖๐

เรื่อง สรุปผลการเบิกจ่ายงบประมาณรายจ่ายประจำปีงบประมาณ พ.ศ. ๒๕๖๐

- เรียน รองอธิบดีกรมป่าไม้ทุกท่าน
- ผู้ตรวจราชการกรมป่าไม้ทุกท่าน
- ผู้อำนวยการสำนักทุกสำนัก
- ผู้อำนวยการสำนักจัดการทรัพยากรป่าไม้ ที่ ๑ - ๑๓
- ผู้อำนวยการสำนักจัดการทรัพยากรป่าไม้สาขาทุกสาขา
- ผู้อำนวยการกลุ่มพัฒนาระบบบริหาร
- หัวหน้ากลุ่มตรวจสอบภายใน

สำนักแผนงานและสารสนเทศ ขอส่งสำเนาหนังสือสำนักงานปลัดกระทรวง  
ทรัพยากรธรรมชาติและสิ่งแวดล้อม ด่วนที่สุด ที่ ทส ๐๒๐๗.๔/ว ๖๕ ลงวันที่ ๙ มกราคม ๒๕๖๐  
เรื่อง สรุปผลการเบิกจ่ายงบประมาณรายจ่ายประจำปีงบประมาณ พ.ศ. ๒๕๖๐ เรียนมาเพื่อโปรดทราบ  
และพิจารณาดำเนินการ ตามข้อสั่งการปลัดกระทรวงทรัพยากรธรรมชาติและสิ่งแวดล้อม โดยให้  
หน่วยงานเร่งรัดการใช้จ่ายงบประมาณให้ได้ตามเป้าหมายและผลผลิตต่อไป

8 ก.พ. 60

(นางขุวดี ติงงามเลิศ)

นักวิเคราะห์นโยบายและแผนชำนาญการ

รักษาราชการแทนผู้อำนวยการสำนักแผนงานและสารสนเทศ

เรียน. ๗๐.๗๗.ที่ ๗ (สฎ)

- เห็นควรทวงคืน ๑ ทั่ว สฎฯ ทรงปและ  
15 วรรคที่ ๑ ของประมวลนี้เห็นเป็นไปทางเข้าของ  
ทุกเจ้าจ่าย ๖ ๗
- เพื่อโปรดทราบและพิจารณา.

(นางสาวจุฑารัตน์ สุทธิรักษ์)

เจ้าหน้าที่การเงินและบัญชี

9/2/60

9-2-60  
นางพิศมัย ทองสงข

สำนักงานการเงินและบัญชีชำนาญการ

(นายชนต์ สังขนิตย์) 09 ก.พ. 2560

ทำหน้าที่ผู้อำนวยการส่วนป้องกันรักษาป่าและควบคุมไฟป่า  
รักษาราชการแทนผู้อำนวยการสำนักจัดการทรัพยากรป่าไม้ ที่ 11

นางจิตพร พันธุ์  
9 ก.พ. 60  
นักวิชาการป่าไมชำนาญการ





สำนักแผนงานและสารสนเทศ  
 เลขที่ ๓๐๘  
 วันที่ 11 ม.ค. 2560  
 เวลา ๑๗.๐๐

ห้องรองอธิบดีกรมป่าไม้  
 (นายสมชัย ภาสเลิศ)  
 รับที่ ๑๕๖  
 วันที่ ๑๑ ม.ค. ๒๕๖๐  
 เวลา ๑๓.๒๖  
 กรมป่าไม้  
 รับที่ ๓๔๙  
 วันที่ 11 ม.ค. 2560  
 เวลา 13.26

# ด่วนที่สุด บันทึกข้อความ

ส่วนราชการ สำนักงานปลัดกระทรวงฯ สนย. โทร. ๐ ๒๒๗๘ ๘๖๕๒ โทรสาร. ๐ ๒๒๗๘ ๘๖๕๓

ที่ ทส ๐๒๐๗.๔/ว ๒๕

วันที่ ๙ มกราคม ๒๕๖๐

ส่วนแผนงานและงบประมาณ

เรื่อง สรุปลผลการเบิกจ่ายงบประมาณรายจ่ายประจำปีงบประมาณ พ.ศ. ๒๕๖๐

ลงที่ 90๙

วันที่ ๑๒ ม.ค. ๒๕๖๐

เรียน อธิบดีกรมควบคุมมลพิษ

อธิบดีกรมส่งเสริมคุณภาพสิ่งแวดล้อม

อธิบดีกรมอุทยานแห่งชาติ สัตว์ป่าและพันธุ์พืช

อธิบดีกรมป่าไม้

อธิบดีกรมทรัพยากรธรณี

อธิบดีกรมทรัพยากรทางทะเลและชายฝั่ง

อธิบดีกรมทรัพยากรน้ำ

อธิบดีกรมทรัพยากรน้ำบาดาล

เลขาธิการสำนักงานนโยบายและแผนทรัพยากรธรรมชาติและสิ่งแวดล้อม

ผู้อำนวยการองค์การสวนพฤกษศาสตร์

ผู้อำนวยการองค์การสวนสัตว์ฯ

ผู้อำนวยการองค์การอุตสาหกรรมป่าไม้

ผู้อำนวยการองค์การจัดการน้ำเสีย

ผู้อำนวยการสำนักงานพัฒนาเศรษฐกิจจากฐานชีวภาพ (องค์การมหาชน)

ผู้อำนวยการองค์การบริหารจัดการก๊าซเรือนกระจก (องค์การมหาชน)

สำนักงานปลัดกระทรวงทรัพยากรธรรมชาติและสิ่งแวดล้อม ขอส่งสำเนาหนังสือ สำนักนโยบายและยุทธศาสตร์ ด่วนที่สุด ที่ ทส ๐๒๐๗.๔/ว๒๕๔๓ ลงวันที่ ๒๙ ธันวาคม ๒๕๖๐ เรื่อง สรุปลผลการเบิกจ่ายงบประมาณรายจ่ายประจำปีงบประมาณ พ.ศ. ๒๕๖๐ มาเพื่อโปรดทราบและดำเนินการตามข้อสั่งการ ปลัดกระทรวงทรัพยากรธรรมชาติและสิ่งแวดล้อม โดยให้หน่วยงานเร่งรัดการใช้จ่ายงบประมาณ ให้ได้ตามเป้าหมายและผลผลิตต่อไป

(นายรัชฎา สุริยกุล ณ อยุธยา)

รองปลัดกระทรวงทรัพยากรธรรมชาติและสิ่งแวดล้อม

ปลัดกระทรวงทรัพยากรธรรมชาติและสิ่งแวดล้อม

เรียน ทนอม

เฟอไม่เดทดม

๒๒๐๖

(นางสาวบุญญาดา มะคำไก่)

ผู้อำนวยการส่วนอำนาจการ

รักษาการแทนผู้อำนวยการสำนักบริหารกลาง

๑๑ ม.ค. ๒๕๖๐

ส่วนแผนงานและงบประมาณ

*(Signature)*  
 ๑๒ ม.ค. ๒๕๖๐

(นายสุรต/ กาญจนกฤษ)

ผู้อำนวยการสำนักแผนงานและสารสนเทศ

*(Signature)*

*(Signature)*

*(Signature)*

๑๑ ม.ค. ๒๕๖๐

(นายสมชัย ภาสเลิศ)

รองอธิบดี ปฏิบัติราชการแทน

อธิบดีกรมป่าไม้

ฝากแผน ๙  
 ๑๓๐๕๓๗๖๕๖

*(Signature)*

12 ม.ค 60



# ด่วนที่สุด

# บันทึกข้อความ

ส่วนราชการ สำนักนโยบายและยุทธศาสตร์ ส่วนงบประมาณ โทร. 0 2265 6123  
 ที่ ทส 0207.4/ว 2493 วันที่ 29 ธันวาคม 2559  
 เรื่อง สรุปผลการเบิกจ่ายงบประมาณรายจ่ายประจำปีงบประมาณ พ.ศ. 2560  
 เรียน ปลัดกระทรวงทรัพยากรธรรมชาติและสิ่งแวดล้อม

59 | 5060  
 18.46 น.  
 1939  
 23 ธ.ค. 2559  
 10:44  
 37991  
 1599  
 16.47%

## เรื่องเดิม

ตามที่ คณะรัฐมนตรีได้ลงมติเห็นชอบมาตรการเพิ่มประสิทธิภาพการใช้จ่ายงบประมาณรายจ่ายประจำปีงบประมาณ พ.ศ. 2560 เมื่อวันที่ 23 สิงหาคม 2559 นั้น

## ข้อเสนอเพื่อทราบ

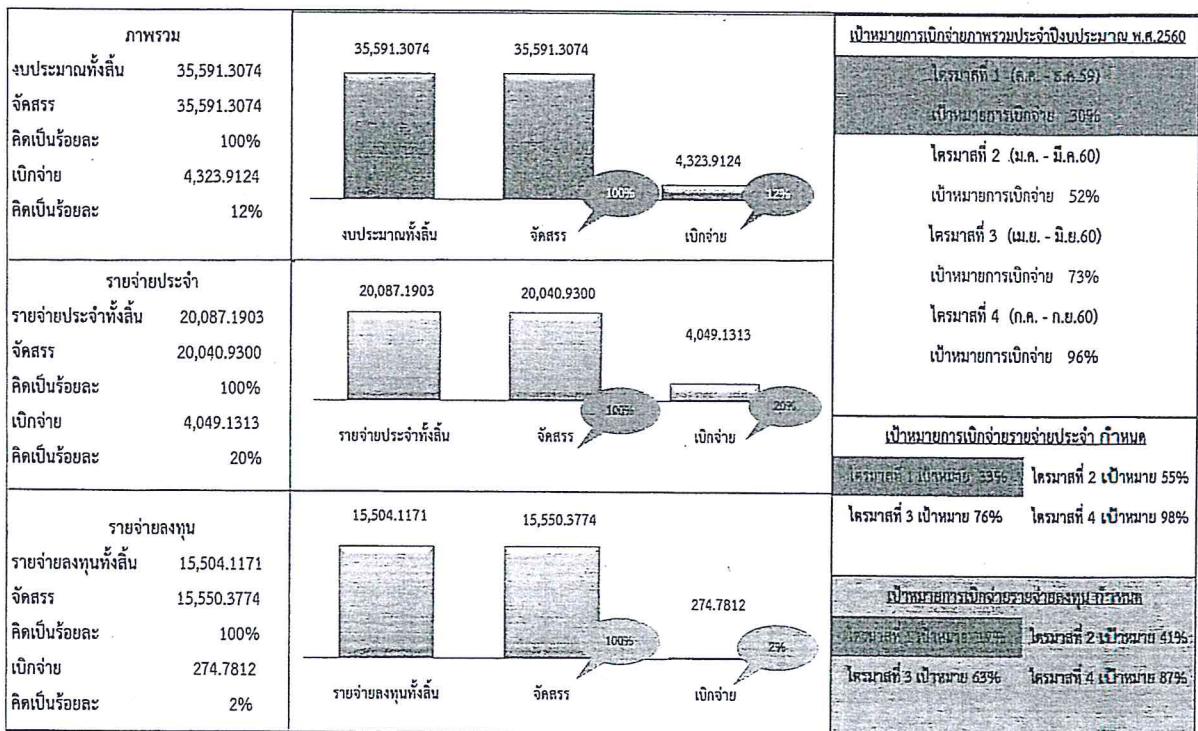
สนย. ขอสรุปรายงานผลการเบิกจ่ายงบประมาณรายจ่ายประจำปีงบประมาณ พ.ศ. 2560 ดังนี้

### 1. ผลการเบิกจ่ายภาพรวม

ผลการเบิกจ่ายงบประมาณของ ทส. ประจำปีงบประมาณ พ.ศ. 2560 จากเว็บไซต์กรมบัญชีกลาง ณ วันที่ 23 ธันวาคม 2559 งบประมาณทั้งสิ้น จำนวน 35,591.3074 ลบ. เบิกจ่ายได้ 4,323.9124 ลบ. คิดเป็นร้อยละ 12 (รายละเอียดตามเอกสาร 1)

### 2. ผลการเบิกจ่ายเปรียบเทียบกับเป้าหมายการเบิกจ่ายตามที่ตั้งงบประมาณกำหนด

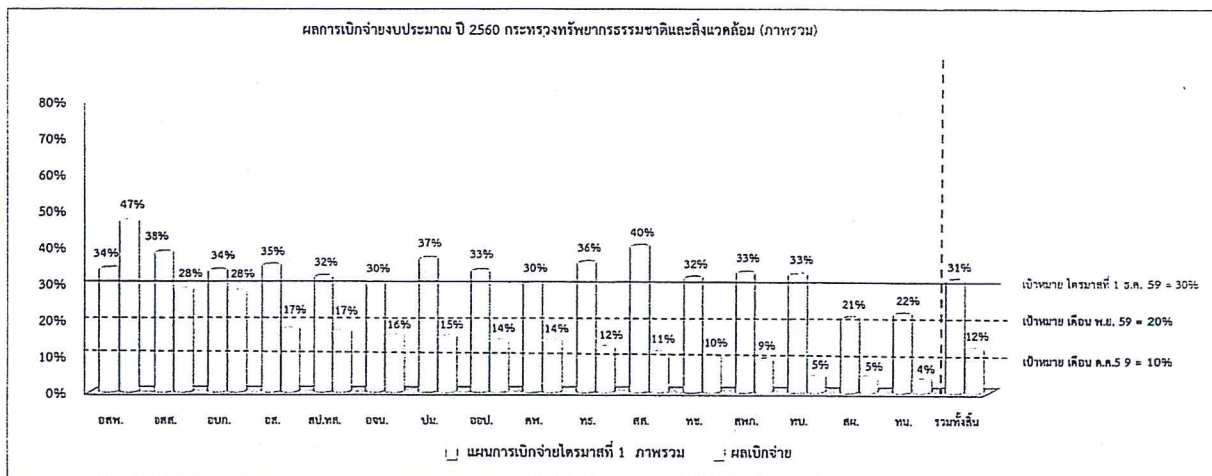
ทส. เบิกจ่ายได้ คิดเป็นร้อยละ 12 (จากเป้าหมายการเบิกจ่ายไตรมาส 1 = 30%) (ต.ค. - ธ.ค.59)



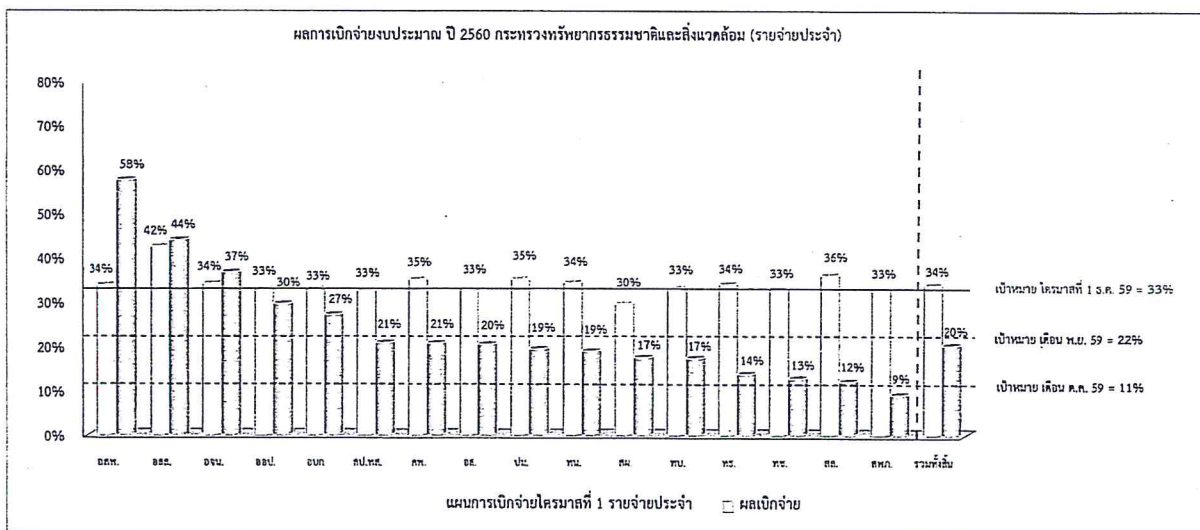
3. เปรียบเทียบผลการเบิกจ่าย ณ ไตรมาสที่ 1 ของปีงบประมาณ พ.ศ. 2559 และปีงบประมาณ พ.ศ. 2560 (รายละเอียดตามเอกสาร 2)

/4. ผลการเบิก...

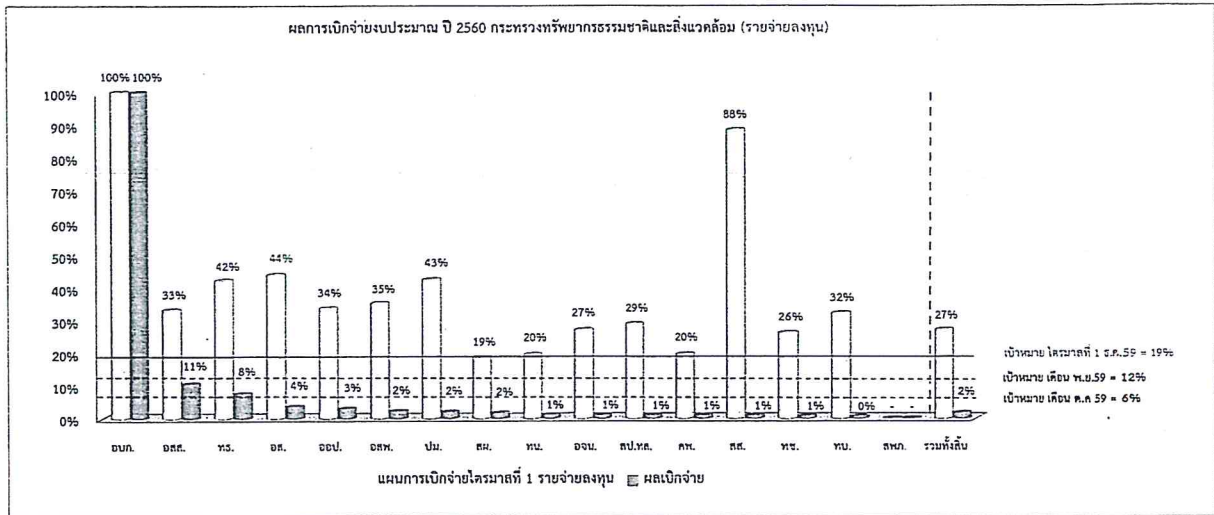
4. ผลการเบิกจ่ายงบประมาณ ปี 2560 ภาพรวม รายจ่ายประจำและรายจ่ายลงทุน  
ของส่วนราชการ/รัฐวิสาหกิจ/องค์การมหาชน ข้อมูล ณ วันที่ 23 ธันวาคม 2559 โดยเรียงลำดับผลการเบิกจ่าย  
จากมากไปน้อย(รายละเอียดตามเอกสาร 3)



ลำดับที่	1	2	3	4	5	6	7	8	9	10	11	12	13	14	15	16		
หน่วยงาน	อสท.	อสส.	อบก.	อส.	สป.ทส.	อจน.	ป.น.	อป.ท.	คท.	ทธ.	ทส.	ทช.	สทก.	ทบ.	สผ.	ทน.	รวมทั้งสิ้น	
แผนการเบิกจ่ายไตรมาสที่ 1 ภาพรวม	ร้อยละ	34%	38%	34%	35%	32%	30%	37%	33%	30%	36%	40%	32%	33%	33%	21%	22%	31%
งบประมาณที่ได้รับจัดสรร	ล้านบาท	237.70	965.18	155.67	10,916.23	1,597.83	350.43	4,604.94	317.02	615.72	667.62	672.71	1,396.85	187.27	2,845.12	2,142.85	7,918.16	35,591.31
ผลเบิกจ่าย	ล้านบาท	112.37	273.36	43.10	1,907.64	269.15	54.51	705.46	45.10	87.41	83.28	74.88	142.23	16.94	129.36	96.46	282.64	4,323.91
	ร้อยละ	47%	28%	28%	17%	17%	16%	15%	14%	14%	12%	11%	10%	9%	5%	5%	4%	12%



ลำดับที่	1	2	3	4	5	6	7	8	9	10	11	12	13	14	15	16		
หน่วยงาน	อสท.	อสส.	อบก.	อป.	อบก.	สป.ทส.	คท.	อส.	ป.น.	ทบ.	สผ.	ทบ.	ทธ.	ทช.	สส.	สทก.	รวมทั้งสิ้น	
แผนการเบิกจ่ายไตรมาสที่ 1 รายจ่ายประจำ	ร้อยละ	34%	42%	34%	33%	33%	33%	35%	33%	35%	34%	30%	33%	34%	33%	36%	33%	34%
งบประมาณที่ได้รับจัดสรร	ล้านบาท	193.56	512.42	143.48	133.96	154.41	1,285.44	416.78	9,024.27	3,534.31	1,130.03	385.19	686.27	530.09	1,104.73	618.73	187.27	20,040.93
ผลเบิกจ่าย	ล้านบาท	111.39	225.26	52.59	39.56	41.84	266.65	85.94	1,838.09	683.91	213.08	67.25	118.79	72.83	140.52	74.49	16.94	4,049.13
	ร้อยละ	58%	44%	37%	30%	27%	21%	21%	20%	19%	19%	17%	17%	14%	13%	12%	9%	20%



ลำดับที่		1	2	3	4	5	6	7	8	9	10	11	12	13	14	15	16	
หน่วยงาน		อบก.	อสส.	ทธ.	อส.	ออ.ป.	อสท.	ป.ม.	ส.ม.	ท.น.	อ.ง.น.	ส.ป.ท.ส.	ค.ท.	ส.ส.	ท.ช.	ท.บ.	ส.ท.ก.	รวมทั้งสิ้น
แผนการเบิกจ่ายไตรมาสที่ 1 รายจ่ายลงทุน	ร้อยละ	100%	33%	42%	44%	34%	35%	43%	19%	20%	27%	29%	20%	88%	26%	32%	-	27%
	งบประมาณที่ได้รับจัดสรร	1.26	452.75	137.53	1,891.96	133.96	44.14	1,070.64	1,757.66	6,788.14	206.95	312.40	192.95	53.98	292.12	2,158.66	-	15,550.38
ผลเบิกจ่าย	ล้านบาท	1.26	48.11	10.45	69.55	5.54	0.98	21.55	29.21	69.56	1.92	2.50	1.47	0.39	1.71	10.57	-	274.78
	ร้อยละ	100%	11%	8%	4%	3%	2%	2%	2%	1%	1%	1%	1%	1%	1%	0%	-	2%

5. ผลการเบิกจ่ายเงินงบประมาณประจำปี 2560 จากข้อมูลของกรมบัญชีกลาง ตั้งแต่ต้นปีงบประมาณ จนถึงวันที่ 23 ธันวาคม จำแนกตามกระทรวง (ไม่รวมรัฐวิสาหกิจ) เรียงลำดับผลการเบิกจ่ายจากน้อยไปมาก (รายละเอียดตามเอกสาร 4)

จึงเรียนมาเพื่อโปรดทราบ

ททรม/ รอ นิ่งห่องงาหเสวีจิด

การไร้อ่างอมปทลคส ใน  
ไปตมเงินคงย เฉ. พลพคิตทออป

5 พ.ค. 60

(นายอ.จ.จ.จ.จ.จ.จ.)  
ผู้อำนวยการสำนักบริหารงานอนุรักษ์และ  
ผู้ชำนาญการด้าน...

วิมล ร.อ. ร.อ. ร.อ. ร.อ. ร.อ.  
- เพื่อ...

CP 20.60.

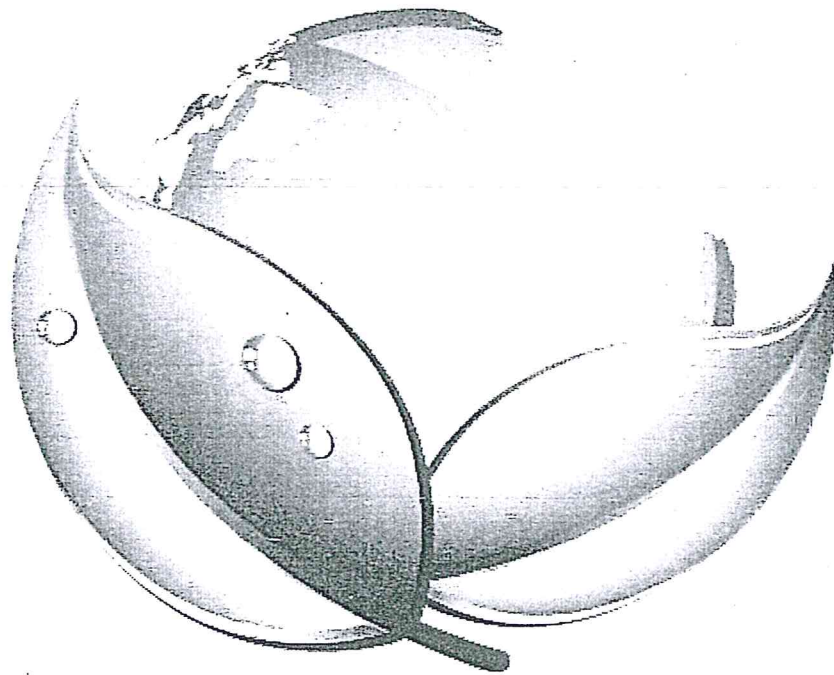
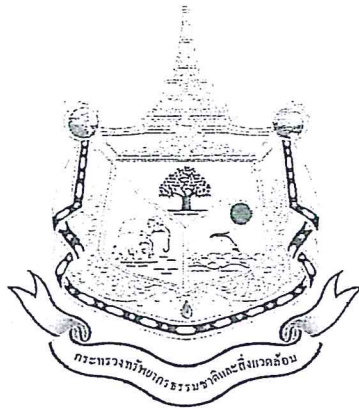
คุณปานหวั

แจ้วหวั

ดำเร้น

5 พ.ค. 60





แผน/ผลการเบิกจ่ายงบประมาณปี พ.ศ.2560  
ของส่วนราชการ รัฐวิสาหกิจ และองค์การมหาชน  
ในสังกัดกระทรวงทรัพยากรธรรมชาติและสิ่งแวดล้อม  
จากเว็บไซต์กรมบัญชีกลาง

ส่วนงบประมาณ สำนักนโยบายและยุทธศาสตร์  
สำนักงานปลัดกระทรวงทรัพยากรธรรมชาติและสิ่งแวดล้อม

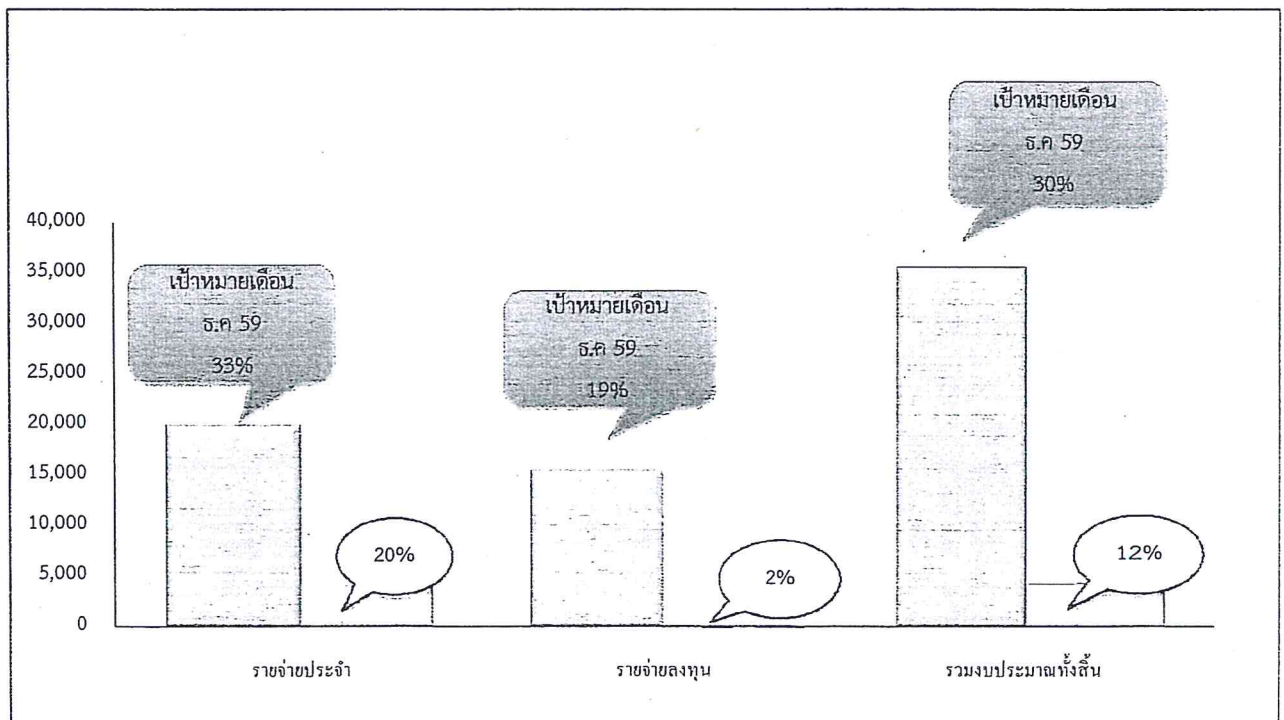
## รายงานสถานะการเบิกจ่ายงบประมาณปี 2560 ของกระทรวงทรัพยากรธรรมชาติและสิ่งแวดล้อม

ข้อมูล ณ วันที่ 23 ธันวาคม 2559

เป้าหมายการเบิกจ่ายตามที่สำนักงานงบประมาณกำหนด

ไตรมาส 1 (ค.ค.-ธ.ค.59) 30 % ไตรมาส 2 (ม.ค.-มี.ค.60) 52 % ไตรมาส 3 (เม.ย.-มิ.ย.60) 73 % ไตรมาส 4 (ก.ค.-ก.ย.60) 96 %

ประเภทรายจ่าย	วงเงินงบประมาณ (ล้านบาท)	ผลเบิกจ่าย (ล้านบาท)	% ผลเบิกจ่าย
<b>ส่วนราชการ</b>	33,378.0451	3,778.5104	11%
รายจ่ายประจำ	18,715.8230	3,561.5430	19%
รายจ่ายลงทุน	14,662.2221	216.9674	1.5%
<b>รัฐวิสาหกิจ</b>	1,870.3237	485.3625	26%
รายจ่ายประจำ	983.4254	428.8057	44%
รายจ่ายลงทุน	886.8983	56.5568	6%
<b>องค์กรมหาชน</b>	342.9386	60.0396	18%
รายจ่ายประจำ	341.6816	58.7826	17%
รายจ่ายลงทุน	1.2570	1.2570	100%
<b>รวมงบรายจ่ายงบประมาณปี 2560</b>	<b>35,591.3074</b>	<b>4,323.9124</b>	<b>12%</b>
รายจ่ายประจำ	20,040.9300	4,049.1313	20%
รายจ่ายลงทุน	15,550.3774	274.7812	2%
<b>รวมงบประมาณทั้งสิ้น</b>	<b>35,591.3074</b>	<b>4,323.9124</b>	<b>12%</b>



รายงานสถานะผลการเบิกจ่ายงบประมาณปี 2560 ของส่วนราชการ/รัฐวิสาหกิจ/องค์การมหาชน

เอกสาร 2

ในสังกัดกระทรวงทรัพยากรธรรมชาติและสิ่งแวดล้อม ข้อมูล ณ วันที่ 23 ธันวาคม 2559 (โดยเรียงลำดับจากหน่วยงานที่มีผลการเบิกจ่ายจากมากไปน้อย)

เป้าหมายการเบิกจ่ายตามที่สำนักงบประมาณกำหนด ไตรมาส 1 (ต.ค. - ธ.ค. 59) 30% ไตรมาส 2 (ม.ค. - มี.ค. 60) 52% ไตรมาส 3 (เม.ย. - มิ.ย. 60) 73% ไตรมาส 4 (ก.ค. - ก.ย. 60) 96%

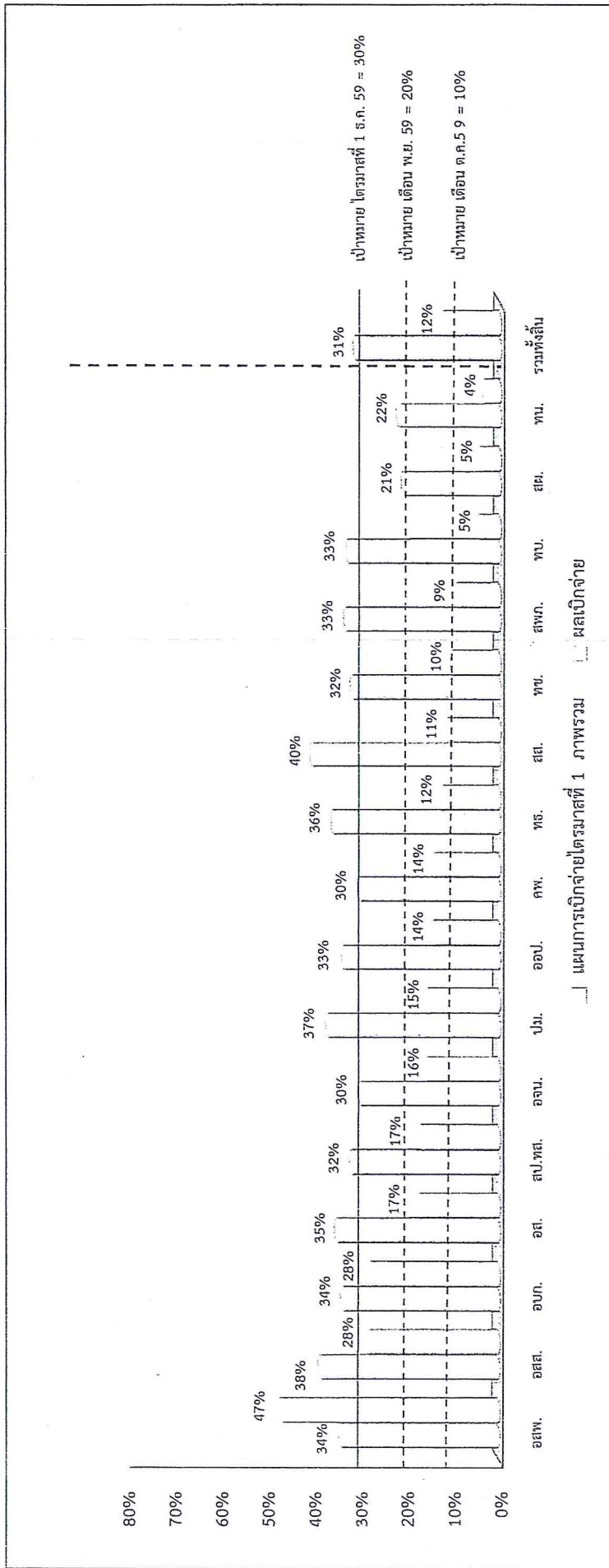
(หน่วย : ล้านบาท)

หน่วยงาน	ผลการเบิกจ่ายงบประมาณ ปี 2559			สถานะการเบิกจ่ายงบประมาณ ปี 2560			หมายเหตุ
	งบประมาณ ปี 2559	ผลการเบิกจ่าย GFMIS		ปี 2560	ผลการเบิกจ่าย GFMIS*		
		ไตรมาส 1 (30%)	%		ไตรมาส 1 (30%)	%	
<b>รวมส่วนราชการ</b>	<b>35,578.3988</b>	<b>4,043.6641</b>	<b>11%</b>	<b>33,378.0451</b>	<b>3,778.5104</b>	<b>11%</b>	
1 อส.	10,928.3281	1,954.0920	18%	10,916.2308	1,907.6431	17%	
⊕ รายจ่ายประจำ	8,903.1371	1,904.4491	21%	9,024.2676	1,838.0914	20%	
⊖ รายจ่ายลงทุน	2,025.1910	49.6429	2%	1,891.9632	69.5518	4%	
2 สป.ทส.	1,547.3802	266.6705	17%	1,597.8345	269.1549	17%	
⊕ รายจ่ายประจำ	1,271.1148	263.8541	21%	1,285.4378	266.6499	21%	
⊖ รายจ่ายลงทุน	276.2654	2.8164	1%	312.3967	2.5050	1%	
3 ป.ม.	4,461.0176	693.1247	16%	4,604.9445	705.4568	15%	
⊕ รายจ่ายประจำ	3,394.5911	680.9828	20%	3,534.3090	683.9084	19%	
⊖ รายจ่ายลงทุน	1,066.4265	12.1419	1%	1,070.6355	21.5484	2%	
4 ค.พ.	656.4949	71.4013	11%	615.7239	87.4066	14%	
⊕ รายจ่ายประจำ	393.3243	69.9329	18%	416.7754	85.9378	21%	
⊖ รายจ่ายลงทุน	263.1706	1.4684	1%	198.9485	1.4688	1%	
5 ทธ.	655.4386	91.2885	14%	667.6222	83.2794	12%	
⊕ รายจ่ายประจำ	514.5370	89.1311	17%	530.0878	72.8333	14%	
⊖ รายจ่ายลงทุน	140.9016	2.1574	2%	137.5344	10.4461	8%	
6 สส.	659.2514	100.2869	15%	672.7095	74.8802	11%	
⊕ รายจ่ายประจำ	602.0713	99.6626	17%	618.7337	74.4878	12%	
⊖ รายจ่ายลงทุน	57.1801	0.6243	1%	53.9758	0.3924	1%	
7 พช.	1,369.7557	225.9816	16%	1,396.8465	142.2317	10%	
⊕ รายจ่ายประจำ	1,046.4948	150.9821	14%	1,104.7299	140.5215	13%	
⊖ รายจ่ายลงทุน	323.2609	74.9995	23%	292.1166	1.7102	1%	
8 ทบ.	3,655.9237	239.4844	7%	2,845.1234	129.3554	5%	
⊕ รายจ่ายประจำ	652.0354	124.7467	19%	686.2669	118.7862	17%	
⊖ รายจ่ายลงทุน	3,003.8883	114.7377	4%	2,158.8565	10.5693	0%	
9 สผ.	3,520.8484	84.4698	2%	2,142.8480	96.4586	5%	
⊕ รายจ่ายประจำ	382.2759	63.0849	17%	385.1895	67.2467	17%	
⊖ รายจ่ายลงทุน	3,138.5725	21.3849	1%	1,757.6585	29.2119	2%	
10 ทน.	8,123.9602	316.8644	4%	7,918.1618	282.6435	4%	
⊕ รายจ่ายประจำ	1,068.9414	224.0621	21%	1,130.0254	213.0800	19%	
⊖ รายจ่ายลงทุน	7,055.0188	92.8023	1%	6,788.1364	69.5636	1%	
<b>รัฐวิสาหกิจ</b>	<b>1,664.9882</b>	<b>455.4429</b>	<b>27%</b>	<b>1,870.3237</b>	<b>485.3625</b>	<b>26%</b>	
1 อสพ.	234.3205	108.0430	46%	237.6997	112.3699	47%	
⊕ รายจ่ายประจำ	189.3053	107.7849	57%	193.5602	111.3904	58%	
⊖ รายจ่ายลงทุน	45.0152	0.2581	1%	44.1395	0.9795	2%	
2 อสส.	816.7539	251.6138	31%	965.1779	273.3754	28%	
⊕ รายจ่ายประจำ	504.2511	207.3549	41%	512.4249	225.2607	44%	
⊖ รายจ่ายลงทุน	312.5028	44.2589	14%	452.7530	48.1147	11%	
3 อจน.	322.3903	46.9086	15%	350.4257	54.5143	16%	
⊕ รายจ่ายประจำ	128.4185	33.4939	26%	143.4805	52.5943	37%	
⊖ รายจ่ายลงทุน	193.9718	13.4147	7%	206.9452	1.9200	1%	
4 ออป.	291.5235	48.8775	17%	317.0204	45.1030	14%	
⊕ รายจ่ายประจำ	125.6696	29.3789	23%	133.9598	39.5603	30%	
⊖ รายจ่ายลงทุน	165.8539	19.4986	12%	183.0606	5.5427	3%	
<b>องค์การมหาชน</b>	<b>299.5745</b>	<b>47.8670</b>	<b>16%</b>	<b>342.9386</b>	<b>60.0396</b>	<b>18%</b>	
1 อบก.	135.5382	28.3886	21%	155.6681	43.0953	28%	
⊕ รายจ่ายประจำ	133.3097	26.5888	20%	154.4111	41.8383	27%	
⊖ รายจ่ายลงทุน	2.2285	1.7998	81%	1.2570	1.2570	100%	
2 สพก.	164.0363	19.4784	12%	187.2705	16.9443	9%	
⊕ รายจ่ายประจำ	162.8089	18.2510	11%	187.2705	16.9443	9%	
⊖ รายจ่ายลงทุน	1.2274	1.2274	100%	-	-	0%	
<b>รวมทั้งสิ้น</b>	<b>37,542.9615</b>	<b>4,546.9740</b>	<b>12%</b>	<b>35,591.3074</b>	<b>4,323.9124</b>	<b>12%</b>	

\* หมายเหตุ : ข้อมูลเบื้องต้นจากเว็บไซต์กรมบัญชีกลาง

ผลการเบิกจ่ายงบประมาณ ปี 2560 (ภาพรวม)  
 กระทรวงทรัพยากรธรรมชาติและสิ่งแวดล้อม

ข้อมูลจากระบบ GFMS ณ วันที่ 23 ธันวาคม 2559

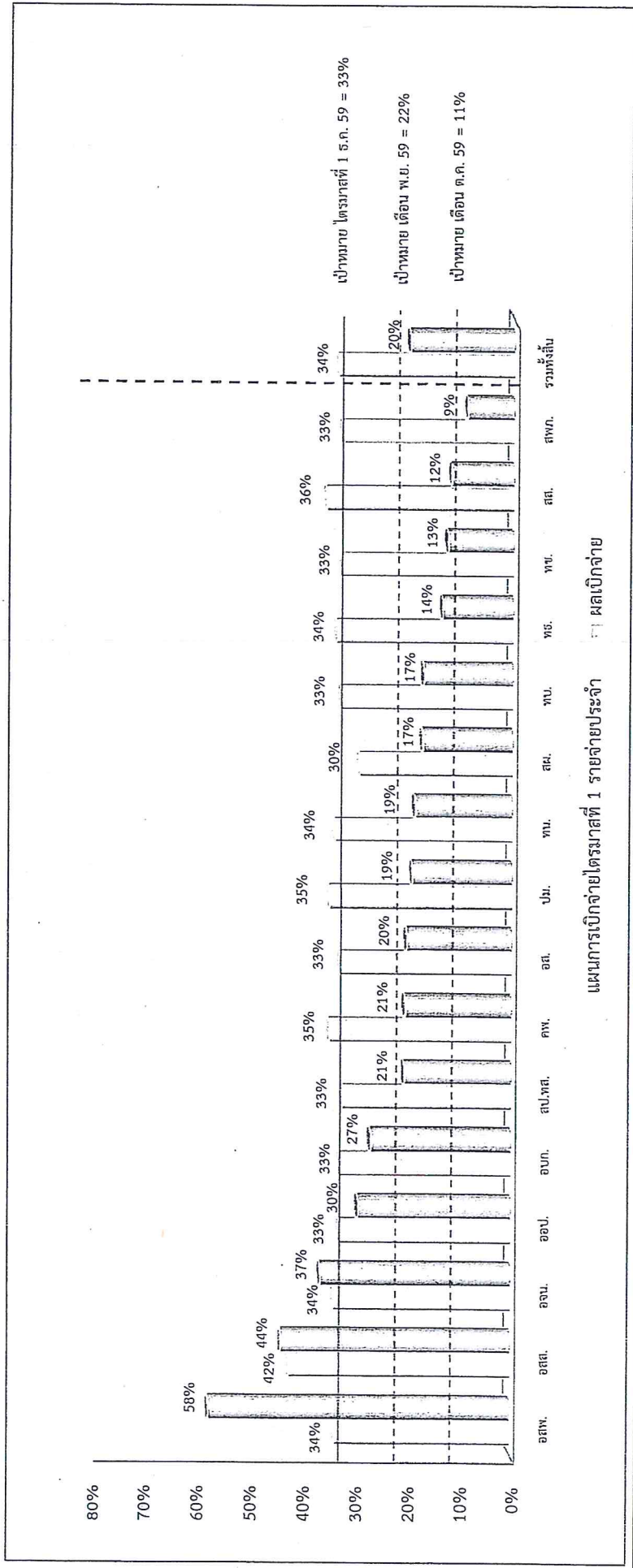


ลำดับที่	1	2	3	4	5	6	7	8	9	10	11	12	13	14	15	16
หน่วยงาน	อส.พ.	อส.ส.	อบ.ก.	อบ.ส.	ส.ป.ท.ส.	อ.จ.น.	ป.ม.	อ.อ.บ.	ค.พ.	ท.ธ.	ส.ส.	ท.ช.	ส.พ.ก.	ท.บ.	ย.ผ.	ท.น.
แผนการเบิกจ่ายไตรมาสที่ 1 ภาพรวม	ร้อยละ 34%	38%	34%	35%	32%	30%	37%	33%	30%	36%	40%	32%	33%	33%	21%	22%
งบประมาณที่ได้รับจัดสรร	237.70	965.18	155.67	10,916.23	1,597.83	350.43	4,604.94	317.02	615.72	667.62	672.71	1,396.85	187.27	2,845.12	2,142.85	7,918.16
ผลเบิกจ่าย	112.37	273.38	43.10	1,907.64	269.15	54.51	705.46	45.10	87.41	83.28	74.88	142.23	16.94	129.36	96.46	282.64
	ร้อยละ 47%	28%	28%	17%	17%	16%	15%	14%	14%	12%	11%	10%	9%	5%	5%	4%
รวมท้งถึน	35,591.31	4,323.91	282.64	7,918.16	2,142.85	129.36	96.46	4,323.91	282.64	83.28	74.88	142.23	16.94	129.36	96.46	282.64

รายงานโดย ส่วนงบประมาณ สำนักนโยบายและยุทธศาสตร์ สำนักงานปลัดกระทรวงทรัพยากรธรรมชาติและสิ่งแวดล้อม

ผลการเบิกจ่ายงบประมาณ ปี 2560 (รายจ่ายประจำ)  
กระทรวงทรัพยากรธรรมชาติและสิ่งแวดล้อม

ข้อมูลจากระบบ GFMS ณ วันที่ 23 ธันวาคม 2559



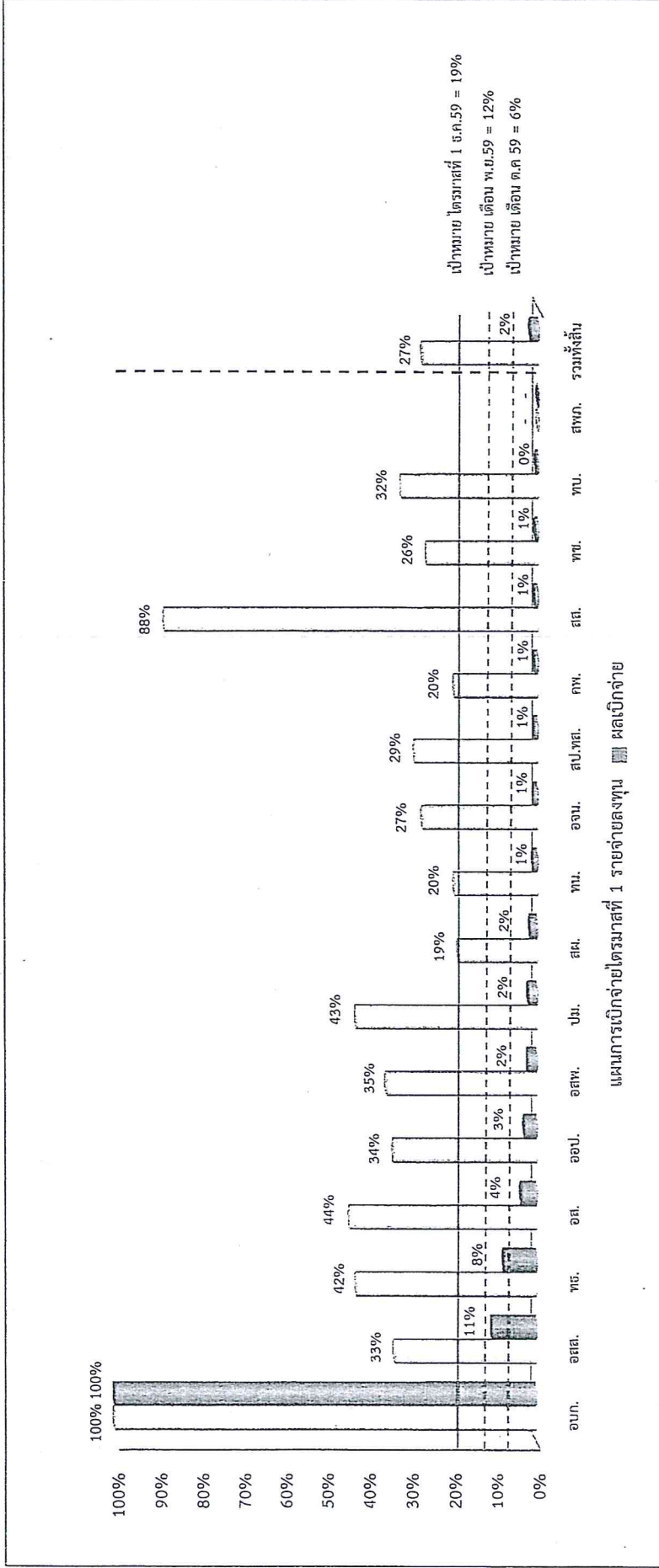
ลำดับที่	แผนการเบิกจ่ายไตรมาสที่ 1 รายจ่ายประจำ												รวมทั้งสิ้น
	1	2	3	4	5	6	7	8	9	10	11	12	
หน่วยงาน	อสพ.	อสส.	อจน.	ออป.	อบก.	สปทส.	คพ.	อส.	ปม.	ทน.	สส.	สภท.	รวมทั้งสิ้น
	ร้อยละ	42%	34%	33%	33%	33%	35%	33%	35%	34%	30%	33%	34%
งบประมาณที่ได้รับจัดสรร	ด้านบาท	193.56	143.48	133.96	154.41	1,285.44	416.78	9,024.27	3,534.31	1,130.03	385.19	686.27	20,040.93
	ด้านบาท	111.39	225.26	52.59	39.56	266.65	85.94	1,838.09	683.91	213.08	67.25	118.79	4,049.13
ผลเบิกจ่าย	ร้อยละ	58%	44%	37%	21%	21%	21%	20%	19%	19%	17%	17%	20%
	จำนวน	111.39	225.26	52.59	39.56	266.65	85.94	1,838.09	683.91	213.08	67.25	118.79	4,049.13

รายงานโดย ส่วนงบประมาณ สำนักงานปลัดกระทรวงทรัพยากรธรรมชาติและสิ่งแวดล้อม

ผลการเบิกจ่ายงบประมาณ ปี 2560 (รายจ่ายลงทุน)

กระทรวงทรัพยากรธรรมชาติและสิ่งแวดล้อม

ข้อมูลจากระบบ GFMS ณ วันที่ 23 ธันวาคม 2559



ลำดับที่	1	2	3	4	5	6	7	8	9	10	11	12	13	14	15	16
อ.บ.	100%	33%	42%	44%	34%	35%	43%	19%	20%	27%	29%	20%	20%	26%	32%	27%
อ.ส.		4%	2%	2%	2%	1%	1%	1%	1%	1%	1%	1%	1%	1%	1%	1%
ท.ช.		8%	3%	2%	2%	1%	1%	1%	1%	1%	1%	1%	1%	1%	1%	1%
อ.ส.		4%	2%	2%	2%	1%	1%	1%	1%	1%	1%	1%	1%	1%	1%	1%
อ.อ.ป.		4%	2%	2%	2%	1%	1%	1%	1%	1%	1%	1%	1%	1%	1%	1%
อ.ส.		4%	2%	2%	2%	1%	1%	1%	1%	1%	1%	1%	1%	1%	1%	1%
อ.จ.น.		4%	2%	2%	2%	1%	1%	1%	1%	1%	1%	1%	1%	1%	1%	1%
ส.ป.ท.ส.		4%	2%	2%	2%	1%	1%	1%	1%	1%	1%	1%	1%	1%	1%	1%
ก.พ.		4%	2%	2%	2%	1%	1%	1%	1%	1%	1%	1%	1%	1%	1%	1%
ส.ส.		4%	2%	2%	2%	1%	1%	1%	1%	1%	1%	1%	1%	1%	1%	1%
ท.บ.		4%	2%	2%	2%	1%	1%	1%	1%	1%	1%	1%	1%	1%	1%	1%
ส.พ.ก.		4%	2%	2%	2%	1%	1%	1%	1%	1%	1%	1%	1%	1%	1%	1%
ส.ท.		4%	2%	2%	2%	1%	1%	1%	1%	1%	1%	1%	1%	1%	1%	1%
ร.วมท้งสิ้น	100%	100%	100%	100%	100%	100%	100%	100%	100%	100%	100%	100%	100%	100%	100%	100%

รายงานโดย ส่วนงบประมาณ สำนักนโยบายและยุทธศาสตร์ สำนักงานปลัดกระทรวงทรัพยากรธรรมชาติและสิ่งแวดล้อม

ผลการเบิกจ่ายเงินงบประมาณประจำปี 2560 ตั้งแต่ต้นปีงบประมาณ จนถึงวันที่ 23 ธันวาคม 2559  
 จำนวนตามกระทรวง เรียงลำดับผลการเบิกจ่ายจากน้อยไปมาก

ลำดับที่	กระทรวง	รายจ่ายประจำตัว						รายจ่ายลงทุน						รวม	
		วงเงินงบประมาณ	งบ	ผูกพัน	งบ	ผูกพัน	งบ	ผูกพัน	วงเงินงบประมาณ	งบ	ผูกพัน	งบ	ผูกพัน		
1	กระทรวงมหาดไทย	19,052.50	10,981.12	26.97	3,725.81	19.69	14,663.48	2,529.89	218.22	1,499	31,720.98	25,664.60	2,793.85	3,971.04	11.78
2	กระทรวงกลาโหม	12,231.35	6,826.74	480.83	2,726.73	22.32	138,533.61	66,541.26	18,426.18	13.30	150,249.96	137,906.70	67,022.09	21,153.91	14.03
3	กระทรวงสาธารณสุข	4,841.99	3,453.31	98.22	800.24	16.61	1,706.66	723.40	160.24	9.39	6,608.45	5,159.78	821.62	964.97	14.23
4	กระทรวงพลังงาน	1,596.68	1,118.68	229.35	905.58	19.14	455.30	159.15	30.78	6.75	2,082.98	1,574.30	388.51	336.36	16.38
5	กระทรวงเกษตรและสหกรณ์	41,681.05	24,218.76	822.08	9,185.06	22.04	46,586.34	44,838.14	6,037.98	13.00	88,267.39	69,046.90	7,815.18	15,243.04	17.27
6	กระทรวงกลาโหม	163,165.10	95,161.78	5,720.16	32,462.88	19.90	50,284.81	50,284.81	10,211.88	20.31	213,409.92	145,446.59	11,536.71	42,674.76	19.69
7	กระทรวงอุตสาหกรรม	5,045.85	3,845.03	602.54	1,119.01	22.18	620.92	108.69	35.90	5.78	5,666.77	4,424.06	711.23	1,154.92	20.38
8	กระทรวงการคลัง	20,319.47	13,097.87	745.04	4,619.66	22.74	3,231.38	3,231.38	194.68	6.02	23,550.86	16,229.25	2,272.50	4,814.35	20.44
9	กระทรวงมหาดไทย	4,436.19	2,473.21	132.91	1,400.78	32.48	3,248.00	2,187.74	183.47	5.65	7,684.18	5,311.88	351.65	1,624.35	21.14
10	กระทรวงการต่างประเทศ	106,544.93	63,232.94	1,099.76	25,042.62	23.50	13,791.87	1,335.48	389.72	2.84	120,249.80	76,856.14	2,435.24	25,432.34	21.15
11	กระทรวงการต่างประเทศ	110,563.63	57,256.81	497.13	26,520.98	24.20	30,209.73	10,160.98	1,736.56	8.60	130,764.35	77,933.07	10,658.11	28,087.51	21.79
12	กระทรวงการคลัง	4,918.70	3,208.69	246.27	1,161.68	23.62	2,468.17	478.67	547.18	22.17	7,386.88	5,676.87	736.94	1,208.86	23.13
13	กระทรวงการคลัง	10,706.78	6,110.53	153.16	2,657.04	24.82	953.22	470.09	154.57	16.22	11,660.01	7,363.75	623.25	2,411.61	24.11
14	กระทรวงการคลัง	4,096.74	2,251.92	149.25	1,038.10	25.10	572.21	292.21	8.50	14.85	4,153.95	2,281.14	149.25	1,036.59	24.95
15	กระทรวงการคลัง	166,648.59	274,924.40	496.11	127,400.68	27.30	46,761.04	12,736.39	13,065.36	27.94	512,410.03	319,280.94	13,222.59	140,666.04	27.36
16	กระทรวงการคลัง	281,820.06	177,676.45	1,866.99	92,227.95	32.72	50,938.49	4,167.50	4,167.50	8.18	332,808.55	225,729.01	14,856.17	96,595.45	28.06
17	กระทรวงการคลัง	13,993.36	7,250.59	61.09	4,324.80	30.26	820.94	90.52	138.63	16.89	14,815.30	7,831.87	151.62	4,373.43	29.52
18	กระทรวงการคลัง	6,608.27	4,554.55	167.22	2,047.72	30.99	426.63	136.17	57.34	13.61	7,094.89	4,981.18	303.40	2,105.06	29.92
19	กระทรวงการคลัง	8,105.42	6,015.45	57.81	2,474.31	30.53	604.18	5.88	144.80	23.97	8,709.60	7,219.63	63.28	2,619.16	30.07
20	สำนักงานรัฐมนตรี	38,745.32	17,853.18	1,416.37	9,174.90	32.61	6,666.98	4,469.10	1,680.82	25.21	35,412.30	22,722.28	1,628.13	11,055.72	31.22
21	กระทรวงการคลัง	7,233.38	4,285.93	30.22	1,098.36	40.06	3,769.42	93.86	2,582.05	53.61	11,502.80	7,149.69	124.07	5,119.27	44.50
22	กระทรวงการคลัง	212,078.61	125,202.73	1,515.11	96,502.25	45.50	5,635.01	867.30	3,582.05	45.82	177,713.61	130,531.28	3,382.41	99,081.30	45.51
23	สำนักงานเลขาธิการ	18,193.39	14,735.56	172.97	9,388.85	51.60	2,220.92	2,109.63	1,390.68	55.17	20,715.31	16,845.19	271.46	10,779.54	52.04
24	กระทรวงการคลัง	46,723.83	44,197.30	17,056.57	41,461.39	88.74	467.10	98.48	90.92	19.47	47,190.93	46,661.30	271.46	41,532.31	88.05
	รวม	1,599,093.19	971,333.47	17,056.57	501,268.38	313.33	415,316.62	395,976.90	63,694.92	15.34	2,015,219.81	1,367,310.37	141,319.17	564,963.30	28.03

หมายเหตุ : 1. ข้อมูลเบื้องต้น  
 2. แผนการใช้จ่ายเงินงบประมาณและงบผูกพันเป็นงบประมาณจนถึง วันที่ 23 ธันวาคม 2559

ที่มา : ระบบบริหารงานบุคคลกรมการคลังและกรมการคลัง (กรมการคลัง)  
 รายงาน : กรมการคลัง  
 จัดทำ ณ วันที่ 23 ธันวาคม 2559

