

12.5 ต.ค. 2559

รับที่	6846
วันที่	26 ต.ค. 2559
เวลา น.

17650
26 ต.ค. 2559

บันทึกข้อความ

ส่วนราชการ สำนักบริหารกลาง ส่วนอำนวยการ โทร. ๐ ๒๕๖๑-๔๒๙๒-๓ ต่อ ๕๖๙๓

ที่ ทส ๑๖๐๑.๑/ว ๔๒๑๑ วันที่ ๒๗ ตุลาคม ๒๕๕๙

เรื่อง ขอเชิญร่วมทำบุญถวายผ้าพระกฐินพระราชทาน ประจำปี พ.ศ. ๒๕๕๙

เรียน อธิบดีกรมป่าไม้

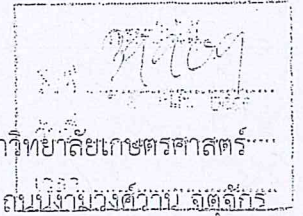
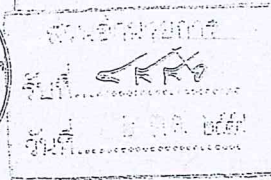
- รองอธิบดีกรมป่าไม้ทุกท่าน
- ผู้ตรวจราชการกรมป่าไม้ทุกท่าน
- ผู้อำนวยการสำนักทุกสำนัก
- ผู้อำนวยการสำนักจัดการทรัพยากรป่าไม้ ที่ ๑-๑๓
- ผู้อำนวยการสำนักจัดการทรัพยากรป่าไม้สาขาทุกสาขา
- ผู้อำนวยการกลุ่มพัฒนาระบบบริหาร
- หัวหน้ากลุ่มตรวจสอบภายใน

สำนักบริหารกลาง ขอส่งสำเนาหนังสือมหาวิทยาลัยเกษตรศาสตร์ ที่ ศค ๐๕๑๓.๑๐๑๐๒/๑๓๕๒๔ ลงวันที่ ๔ ตุลาคม ๒๕๕๙ เรื่อง ขอเชิญร่วมทำบุญถวายผ้าพระกฐินพระราชทาน ประจำปี พ.ศ. ๒๕๕๙ ในวันศุกร์ที่ ๔ พฤศจิกายน ๒๕๕๙ เวลา ๐๙.๕๙ น. ณ วัดพิบูลทอง อำเภอท่าช้าง จังหวัดสิงห์บุรี ทั้งนี้ หากมีผู้มีจิตศรัทธาสามารถร่วมทำบุญได้โดยตรง รายละเอียดปรากฏตามเอกสารที่แนบมาพร้อมนี้

จึงเรียนมาเพื่อโปรดทราบและพิจารณา

26 ต.ค.

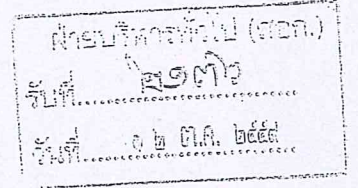
นายคานนตม โปธาภิรมย์
อธิบดีกรมป่าไม้
รักษาการแทนผู้อำนวยการส่วนอำนวยการ
รักษาการแทนผู้อำนวยการสำนักบริหารกลาง



ที่ ศธ ๐๕๑๓.๑๐๑๐๒/ ๕๓๕ ๒๕

มหาวิทยาลัยเกษตรศาสตร์
๕๐ ถนนงามวงศ์วาน จตุจักร
กรุงเทพฯ ๑๐๙๐๐

๕ ตุลาคม ๒๕๕๙



เรื่อง ขอเชิญร่วมทำบุญถวายผ้าพระกฐินพระราชทาน ประจำปี พ.ศ. ๒๕๕๙

เรียน อธิบดีกรมป่าไม้

สิ่งที่ส่งมาด้วย แผ่นพับร่วมทำบุญถวายผ้าพระกฐินพระราชทาน ประจำปี พ.ศ. ๒๕๕๙

ด้วยมหาวิทยาลัยเกษตรศาสตร์ จะนำผ้าพระกฐินพระราชทาน ประจำปี พ.ศ. ๒๕๕๙ ไปถวายพระสงฆ์
ที่จำพรรษา ณ วัดพิบูลทอง อำเภอท่าช้าง จังหวัดสิงห์บุรี ในวันศุกร์ที่ ๔ พฤศจิกายน พ.ศ. ๒๕๕๙ เวลา ๐๙.๕๙ น.

มหาวิทยาลัยเกษตรศาสตร์ จึงขอเรียนเชิญท่านร่วมทำบุญโดยเสด็จพระราชกุศลในการถวาย
ผ้าพระกฐินพระราชทาน โดยผู้มีจิตศรัทธาสามารถร่วมบริจาคทรัพย์ได้ที่ ผู้อำนวยการกองคลัง สำนักงานอธิการบดี
ชั้น ๓ อาคารสารนิเทศ ๕๐ ปี มหาวิทยาลัยเกษตรศาสตร์ หรือ

๑. ธนาณัติสั่งจ่าย ปณ. เกษตรศาสตร์ ส่งถึง ผู้อำนวยการกองคลัง ชั้น ๓ อาคารสารนิเทศ ๕๐ ปี
มหาวิทยาลัยเกษตรศาสตร์ ๕๐ ถนนงามวงศ์วาน เขตจตุจักร กรุงเทพฯ ๑๐๙๐๐
๒. โอนเงินเข้าบัญชีประเภทออมทรัพย์ ชื่อบัญชี มหาวิทยาลัยเกษตรศาสตร์ (กฐินพระราชทาน มก.)
 - ธนาคารทหารไทย จำกัด (มหาชน) เลขที่บัญชี ๐๖๙ - ๒ - ๓๓๘๓๘ - ๗
 - ธนาคารไทยพาณิชย์ จำกัด (มหาชน) เลขที่บัญชี ๒๓๕ - ๒ - ๑๒๗๙๒ - ๔

มหาวิทยาลัยเกษตรศาสตร์ ขออนุโมทนาในกุศลเจตนาบริจาคมา ณ โอกาสนี้ ด้วยกุศลผลบุญ
แห่งการทำบุญถวายผ้าพระกฐินพระราชทาน โปรดคลบบันดาลให้ท่านและพนักงานเจริญด้วยจตุรพิธพรชัย และสัมฤทธิ์ผล
ในสิ่งที่พึงปรารถนาทุกประการเทอญ

จึงเรียนมาเพื่อโปรดพิจารณา

ดร. สอนดี หงษ์พร

นางชนันต์พร นิตศิริวัฒนกุล

นักบริหารการบุคคลชำนาญการพิเศษ

รักษาการแทนผู้อำนวยการฝ่ายบริหารบุคคล

๑๑ พ.ค. ๒๕๕๙

ขอแสดงความนับถือ

(นายดำรง ศรีพระราม)

รักษาการแทนรองอธิการบดีฝ่ายบริหารกิจการภายใน

ปฏิบัติหน้าที่แทนอธิการบดีมหาวิทยาลัยเกษตรศาสตร์

(นางสาวศิริพันธ์ อเนกประณี)

นักจัดการงานทั่วไปชำนาญการ

รักษาการในตำแหน่งผู้อำนวยการส่วนงานบริหาร

จำเพาะถูกต้อง

โทรศัพท์ ๐๒ ๙๔๒ ๘๑๕๑ -๕๒

โทรสาร ๐๒ ๙๔๒ ๘๑๕๑ -๕๒

โทรสาร (๐๒ ๙๔๒ ๘๑๕๑ -๕๒)

ปลัดกระทรวง กษว.ไปปฏิบัติราชการ

แบบฟอร์มบริจาคเงินสมทบ

มูลนิธิพระราชมานมมหาวิทยาลัยเกษตรศาสตร์

ณ วัดพิศุทธของ พระอารามหลวง

อำเภอท่าช้าง จังหวัดสิงห์บุรี

วันศุกร์ที่ ๔ พฤศจิกายน พ.ศ. ๒๕๕๙

ชื่อ-สกุล

ที่อยู่

สังกัด

ข้าราชการ พนักงาน ลูกจ้างประจำ

นิสิต/นักเรียน คิษย์เก่า ผู้มีจิตศรัทธา

ร่วมบริจาค ดังนี้

สมทบถวายผ้าพระกฐินพระราชทาน.....บาท

บูรณะพระอารามหลวง.....บาท

บำรุงการศึกษาโรงเรียน.....บาท

รวมบริจาคทั้งสิ้น.....บาท

บริจาคโดย

เงินสด

ชำนาญดีส่งจ่าย ปณ. เกษตรศาสตร์

โอนเข้าบัญชีธนาคารประเภทออมทรัพย์

ธนาคารทหารไทย จำกัด (มหาชน)

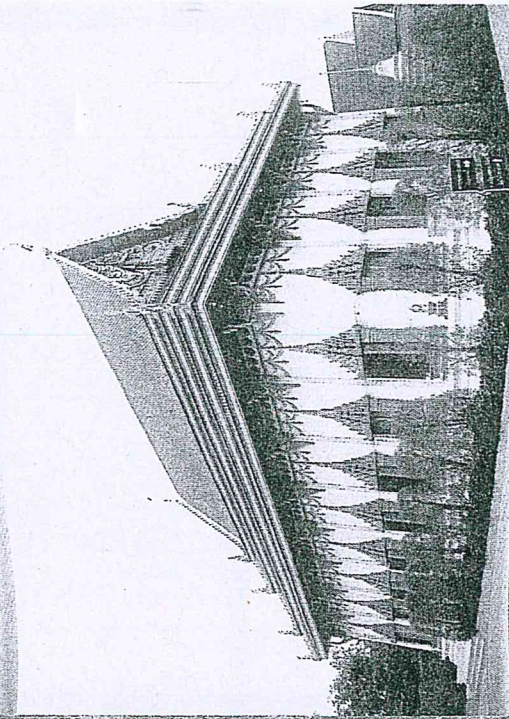
เลขที่บัญชี ๐๖๙-๒-๓๓๘๘๘-๗

ธนาคารไทยพาณิชย์ จำกัด (มหาชน)

เลขที่บัญชี ๒๓๕-๒-๑๒๗๙๒-๔



มหาวิทยาลัยเกษตรศาสตร์
ถวายผ้าพระกฐินพระราชทาน
ประจำปี พ.ศ. ๒๕๕๙



วัดพิศุทธของ พระอารามหลวง
อำเภอท่าช้าง จังหวัดสิงห์บุรี
วันศุกร์ที่ ๔ พฤศจิกายน พ.ศ. ๒๕๕๙
โทร: ๐๖๙-๒๕๙๗-๗

คำหนดการ

พิธีถวายผ้าพระกฐินพระราชทาน

มหาวิทยาลัยเกษตรศาสตร์

เวลา ๐๗.๐๐ น. : รถออกจากสำนักพิพิธภัณฑ์และวัฒนธรรม

การเกษตร

เวลา ๐๙.๓๐ น. : เดินทางถึงวัดพิศุทธของ พระอารามหลวง

เวลา ๐๙.๕๙ น. : พิธีถวายผ้าพระกฐินพระราชทาน

เวลา ๑๑.๓๐ น. : ถวายภัตตาหารเพลแด่พระสงฆ์

เวลา ๑๑.๓๐ น. : รับประทานอาหารกลางวัน

เวลา ๑๓.๐๐ น. : เดินทางกลับโดยสวัสดิภาพ

ออกใบอนุโมทนาบัตรไปแทน

ชื่อ - สกุลของผู้บริจาค

ในนาม.....(เขียนตัวบรรจง)

สงวนลิขสิทธิ์ โดยมูลนิธิฯ ไม่สามารถนำใช้ซ้ำได้

สงวนลิขสิทธิ์ โดยมูลนิธิฯ ไม่สามารถนำใช้ซ้ำได้

สงวนลิขสิทธิ์ โดยมูลนิธิฯ ไม่สามารถนำใช้ซ้ำได้

จัดพิมพ์โดยมูลนิธิฯ (ฉบับพิมพ์ที่ ๑๐๐ หน้า พิมพ์)

มหาวิทยาลัยเกษตรศาสตร์
ถวายแก่พระภิกษุวิมลพรหมพรหม

ประกาศนียบัตร พ.ศ. ๒๕๕๙

ณ วัดพิบูลทอง พระอารามหลวง

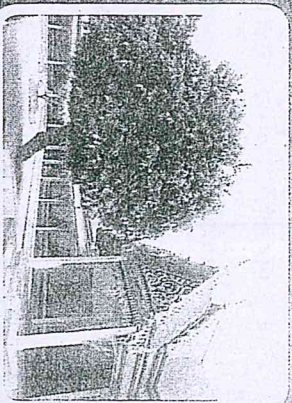
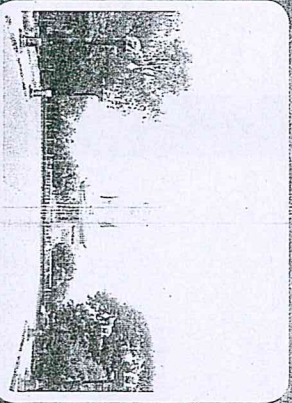
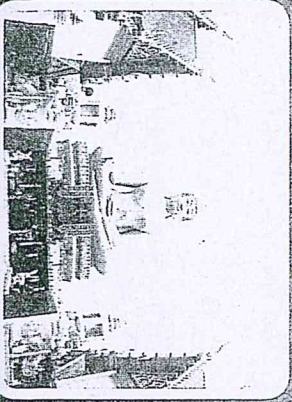
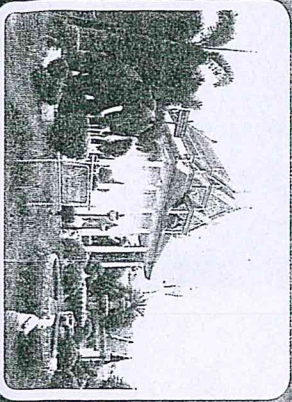
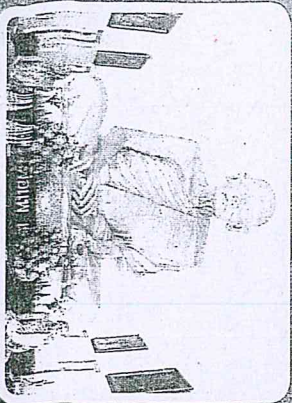
ตามมติพิบูลทอง อันเกิดจากทั้ง จังหวัดสิงห์บุรี

วันศุกร์ที่ ๔ พฤศจิกายน พ.ศ. ๒๕๕๙

เวทนา ๐๙:๕๙ น.

ประวัติวัด

วัดพิบูลทอง เป็นพระอารามหลวง ชั้นตรี ชนิดสามัญ
สร้างขึ้นเมื่อปี พ.ศ. ๒๔๓๔ พื้นที่ ๑๐๓ ไร่เศษ เดิมชื่อ
วัดใหม่พิบูลทอง ชาวบ้านเรียกว่า วัดใหม่ ปี พ.ศ. ๒๔๘๓
เปลี่ยนชื่อเป็น วัดพิบูลทอง ได้รับพระราชทานวิสุงคามสีมา
ครั้งแรกเมื่อปี พ.ศ. ๒๔๘๐ และครั้งที่สองเมื่อ ปี พ.ศ. ๒๕๑๕
ปัจจุบันพระราชผู้พัฒนาภรณ์ รองเจ้าคณะจังหวัดสิงห์บุรี
เป็นเจ้าอาวาสวัดพิบูลทอง



ปฐมวิทยัตถุ

ภายในพระอุโบสถ มีพระพุทธรูปศรีวิชัยลักษณะ เป็น
พระประธาน และภายในวัดยังมีพระพุทธรูปสุวรรณมงคล
มหายานี เป็นพระพุทธรูปปางประทานพรองค์ที่ใหญ่ที่สุดใน
ประเทศไทย พระสีวลี (พระฉิม) พระสังกัจจายน์ รูปหล่อ
สมเด็จพระพุฒาจารย์ วิหาราคต พระพิฆเนศเทพเจ้า
แห่งความสำเร็จ วิหารรูปเหมือนหลวงพ่อบึงใหญ่
และพิพิธภัณฑสถานหลวงพ่อบึง เป็นต้น

มหาวิทยาลัยเกษตรศาสตร์ ขอรับผ้าพระกฐิน
พระราชทานไปถวายพระอารามหลวง เป็นประจำทุกปี
และในปี พ.ศ. ๒๕๕๙ มหาวิทยาลัยเกษตรศาสตร์ ขอเชิญ
บุคลากร นิสิต นักเรียน นิสิตเก่า และผู้มีจิตศรัทธา
ร่วมทำบุญถวายผ้าพระกฐินพระราชทาน ณ วัดพิบูลทอง
โดยร่วมบริจาคเงินตามกำลังทรัพย์และกำลังศรัทธา
เพื่อร่วมสืบทอดประเพณีกฐินกาล และจรรโลงพระพุทธ
ศาสนาให้เจริญรุ่งเรืองสืบไป

มหาวิทยาลัยเกษตรศาสตร์ ขออัญมณฑนาบุญ
กุศลที่ท่านได้ร่วมปฏิบัติกันมาเป็นประจำทุกปี ขอให้
ทุกท่านประสบแต่ความสุข ความเจริญ ด้วยอานิสงส์
แห่งผลบุญนี้ ด้วยเทอญ

ผู้ประสงค์บริจาคทรัพย์เพื่อการกุศลครั้งนี้ ขอได้รับร
การออกแบบพร้อมและบริจาคโดยง่าย....

- (๑) เงินสด หรือ
- (๒) ฌานดัดส่งจ่าย ปณ. เกษตรศาสตร์ ส่งถึงผู้อำนวยการ
กองคลัง ชั้น ๓ อาคารสารนิเทศ ๕๐ ปี มหาวิทยาลัย
เกษตรศาสตร์ ๕๐ ถนนงามวงศ์วาน เขตจตุจักร
กรุงเทพฯ ๑๐๙๐๐ โทรศัพท ๐๒-๙๕๒-๘๑๔๗-๕๐
- (๓) โอนเข้าบัญชีประเภทออมทรัพย์ ชื่อบัญชีมหาวิทยาลัย
เกษตรศาสตร์ (กฐินพระราชทาน มก.)
- (๓.๑) ธนาคารทหารไทย จำกัด (มหาชน)
เลขที่บัญชี ๐๖๙-๒-๓๓๘๓๘-๗
- (๓.๒) ธนาคารไทยพาณิชย์ จำกัด (มหาชน)
เลขที่บัญชี ๒๓๕-๒-๑๒๗๙๒-๕