



# ด่วนที่สุด บันทึกข้อความ

ส่วนราชการ สำนักจัดการทรัพยากรป่าไม้ที่ ๑๑ (สุราษฎร์ธานี) ส่วนอำนวยการ โทร ๐ ๓/๓๒๓/ ๕๔๑๖

ที่ ทส ๑๖๒๔.๑/ มธ๓๗๗ วันที่ ๒๙ สิงหาคม ๒๕๕๙

เรื่อง สรุปผลการเบิกจ่ายงบประมาณรายจ่ายประจำปีงบประมาณ พ.ศ.๒๕๕๙

เรียน ผู้อำนวยการส่วนทุกส่วน  
หัวหน้ากลุ่มทุกกลุ่ม  
ป่าไม้จังหวัดทุกจังหวัด  
ผู้อำนวยการศูนย์จัดการกลุ่มป่าสงวนแห่งชาติทุกศูนย์

สำนักจัดการทรัพยากรป่าไม้ที่ ๑๑ (สุราษฎร์ธานี) ขอส่งสำเนาหนังสือสำนักแผนงานและสารสนเทศ ด่วนที่สุด ที่ ทส ๑๖๐๖.๒๔/ว ๒๑๙๑ ลงวันที่ ๑๒ กรกฎาคม ๒๕๕๙ เรื่อง สรุปผลการเบิกจ่ายงบประมาณรายจ่ายประจำปีงบประมาณ พ.ศ.๒๕๕๙ รายละเอียดตามเอกสารที่แนบมาพร้อมนี้

จึงเรียนมาเพื่อทราบและให้เร่งรัดการใช้จ่ายงบประมาณ ให้ได้ตามเป้าหมายการเบิกจ่ายงบประมาณต่อไป

(มาชนนิต สังขนิตย์)

ตำแหน่งที่ผู้ขอ พวอการส่วนป้องกันรักษาป่าและควบคุมไฟป่า  
รักษาการหัวหน้าส่วนราชการสำนักจัดการทรัพยากรป่าไม้ ที่ ๑๑

กรมส่งเสริมการค้าระหว่างประเทศ  
กระทรวงพาณิชย์



ส่วนส่งเสริมการค้า  
ที่ ๕๓๑๐  
วันที่ ๒๖ ส.พ. ๒๕๕๙  
ด่วนที่สุด

# บันทึกข้อความ

13511  
๒๖ ส.พ. ๒๕๕๙

ส่วนราชการ สำนักแผนงานและสารสนเทศ ส่วนแผนงานและงบประมาณ โทร. ๐ ๒๕๖๑ ๔๔๔๒

ที่ ทส ๑๖๐๖.๒๔/๑๒๙๖

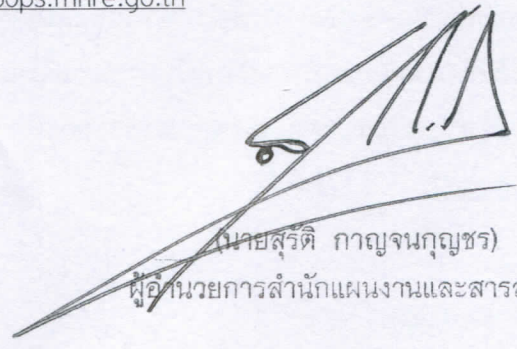
วันที่ ๑๒ กรกฎาคม ๒๕๕๙

เรื่อง สรุปผลการเบิกจ่ายงบประมาณรายจ่ายประจำปีงบประมาณ พ.ศ. ๒๕๕๙

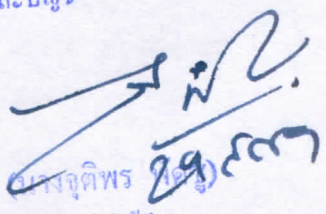
- เรียน รองอธิบดีกรมป่าไม้ทุกท่าน
- ผู้ตรวจราชการกรมป่าไม้ทุกท่าน
- ผู้อำนวยการสำนักทุกสำนัก
- ผู้อำนวยการสำนักจัดการทรัพยากรป่าไม้ ที่ ๑ - ๑๓
- ผู้อำนวยการสำนักจัดการทรัพยากรป่าไม้สาขาทุกสาขา
- ผู้อำนวยการกลุ่มพัฒนาระบบบริหาร
- หัวหน้ากลุ่มตรวจสอบภายใน

สำนักแผนงานและสารสนเทศ ขอส่งสำเนาหนังสือสำนักงานปลัดกระทรวงทรัพยากรธรรมชาติและสิ่งแวดล้อม ด่วนที่สุด ที่ ทส ๑๒๐๗.๔/ว ๒๓๒๑ ลงวันที่ ๒๔ มิถุนายน ๒๕๕๙ เรื่อง สรุปผลการเบิกจ่ายงบประมาณรายจ่ายประจำปีงบประมาณ พ.ศ. ๒๕๕๙ เรียนมาเพื่อโปรดทราบและพิจารณาดำเนินการตามสั่งการปลัดกระทรวงทรัพยากรธรรมชาติและสิ่งแวดล้อม ทั้งนี้ สามารถดาวน์โหลดข้อมูลสรุปผลการเบิกจ่ายงบประมาณรายจ่ายประจำปีงบประมาณ พ.ศ. ๒๕๕๙ ภาพรวมกระทรวงทรัพยากรธรรมชาติและสิ่งแวดล้อม ได้ที่ <http://oops.mnre.go.th>

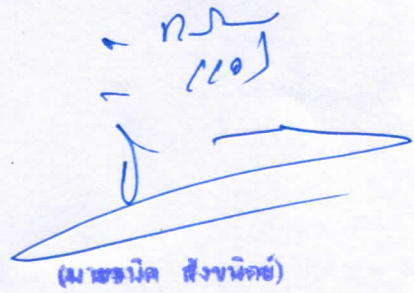
ร.ส.ค.  
๒๖ ส.พ.

  
(นายสุรติ กาญจนบุญชู)  
ผู้อำนวยการสำนักแผนงานและสารสนเทศ

เรียน. ผอ. สจป. สำนัก สทว  
- เห็นชอบตัวสัญญา, ก่อร่าง, ไม้ไม้ตั้งหรือ  
ศูนย์ทุกศูนย์ ครอบคลุม เวิร์ดกริดจ่ายต่อไป.  
- เพื่อโปรดทราบผลการดำเนินงาน  
ร.ส.ค.  
(นางสาวจุฑารัตน์ สุทธิรักษ์)  
เจ้าหน้าที่การเงินและบัญชี  
๒๙/๘/๕๙

  
(นางสาวจุฑารัตน์ สุทธิรักษ์)  
เจ้าหน้าที่การเงินและบัญชี

นักวิชาการป่าไม้ชำนาญการ  
ทำหน้าที่ผู้อำนวยการส่วนอำนวยการ

  
(นายมนิต สังข์นิษฐ์)  
ทำหน้าที่ผู้อำนวยการส่วนป้องกันรักษาและควบคุมไฟป่า  
รักษาการแทนผู้อำนวยการสำนักจัดการทรัพยากรป่าไม้ ที่ ๑





# ด่วนที่สุด บันทึกข้อความ

สำนักแผนงานและสารสนเทศ  
 เลขที่ ๕๕๐๖  
 วันที่ 4 ก.ค. 2559  
 เวลา ๑๐:๓๕

กรมป่าไม้  
 รับที่ 25030  
 วันที่ 29 มิ.ย. 2559  
 เวลา

2

ส่วนราชการ สำนักงานปลัดกระทรวงฯ สำนักนโยบายและยุทธศาสตร์ โทร. ๐ ๒๒๓๘ ๘๖๕๒ โทรสาร. ๐ ๒๒๓๘ ๘๖๕๓

ที่ ทส ๐๒๐๗.๔/ว ๒๓๒๑

วันที่ ๒๔ มิถุนายน ๒๕๕๙

เรื่อง สรุปผลการเบิกจ่ายงบประมาณรายจ่ายประจำปีงบประมาณ พ.ศ. ๒๕๕๙

ห้องรองอธิบดีกรมป่าไม้  
 (นายสมชัย มาเสถียร)  
 รับที่ ๒๕๐๓๒  
 วันที่ ๒๙ มิ.ย. ๒๕๕๙  
 เวลา ๑๗.๒๕

เรียน อธิบดีกรมควบคุมมลพิษ

อธิบดีกรมส่งเสริมคุณภาพสิ่งแวดล้อม

อธิบดีกรมอุทยานแห่งชาติ สัตว์ป่าและพันธุ์พืช

อธิบดีกรมป่าไม้

อธิบดีกรมทรัพยากรธรณี

อธิบดีกรมทรัพยากรทางทะเลและชายฝั่ง

อธิบดีกรมทรัพยากรน้ำ

อธิบดีกรมทรัพยากรน้ำบาดาล

เลขาธิการสำนักงานนโยบายและแผนทรัพยากรธรรมชาติและสิ่งแวดล้อม

ผู้อำนวยการองค์การสวนพฤกษศาสตร์

ผู้อำนวยการองค์การสวนสัตว์

ผู้อำนวยการองค์การอุตสาหกรรมป่าไม้

ผู้อำนวยการองค์การจัดการน้ำเสีย

ผู้อำนวยการสำนักงานพัฒนาเศรษฐกิจจากฐานชีวภาพ (องค์การมหาชน)

ผู้อำนวยการองค์การบริหารจัดการก๊าซเรือนกระจก (องค์การมหาชน)

ผู้อำนวยการสำนักบริหารกลาง สป.ทส.

สำนักงานปลัดกระทรวงทรัพยากรธรรมชาติและสิ่งแวดล้อม ขอส่งสำเนาหนังสือ สำนักนโยบายและยุทธศาสตร์ ด่วนที่สุด ที่ ทส ๐๒๐๗.๔/ว๑๑๖๗ ลงวันที่ ๒๑ มิถุนายน ๒๕๕๙ เรื่อง สรุปผลการเบิกจ่ายงบประมาณรายจ่ายประจำปีงบประมาณ พ.ศ. ๒๕๕๙ มาเพื่อโปรดทราบและพิจารณาดำเนินการ ตามคำสั่งปลัดกระทรวงทรัพยากรธรรมชาติและสิ่งแวดล้อมต่อไป อนึ่ง หน่วยงานสามารถดาวน์โหลดข้อมูลสรุปผลการเบิกจ่ายงบประมาณรายจ่ายประจำปีงบประมาณ พ.ศ. ๒๕๕๙ ภาพรวมกระทรวงทรัพยากรธรรมชาติและสิ่งแวดล้อม ได้ที่ <http://oops.mnre.go.th>

(นายจตุพร บุรุษพัฒน์)

รองปลัดกระทรวงทรัพยากรธรรมชาติและสิ่งแวดล้อม  
 ปฏิบัติราชการแทนปลัดกระทรวงทรัพยากรธรรมชาติและสิ่งแวดล้อม

๑ พ.ค. ๒๕๕๙  
 อ.ค.ส.ม.  
 ๖ ก.ค. ๒๕๕๙

เป็นมติของ  
 ก.ช.ร.ป.ท.ท.ท.

ส่วนแผนงานและงบประมาณ

(นายสุชุม มิตตัสสา)

ผู้อำนวยการสำนักบริหารกลาง

๒๙ มิ.ย. ๒๕๕๙

(นายสุรดี กาญจนกฤษช)

ผู้อำนวยการสำนักแผนงานและสารสนเทศ

ส.ค.  
 พ.ท.

(นายสมชัย มาเสถียร)

รองอธิบดี ปฏิบัติราชการแทน

- ๕ ก.ค. ๒๕๕๙

อธิบดีกรมป่าไม้

(นางวิสุตรา อินทองแก้ว)

ผู้อำนวยการส่วนแผนงานและงบประมาณ





# ด่วนที่สุด

# บันทึกข้อความ

ที่: ปกท.ทล.  
 โทร. ๒๕๕  
 วันที่ 2 ส.ย. 2559  
 เวลา ๑๑.๒๗

ส่วนราชการ สำนักนโยบายและยุทธศาสตร์ ส่วนงบประมาณ โทร. 0 2265 6123

ที่ ทส 0207.4/ว 1167

วันที่ 21 มิถุนายน 2559

เรื่อง สรุปผลการเบิกจ่ายงบประมาณรายจ่ายประจำปีงบประมาณ พ.ศ. 2559

เรียน ปลัดกระทรวงทรัพยากรธรรมชาติและสิ่งแวดล้อม

## เรื่องเดิม

ตามที่ คณะรัฐมนตรีได้ลงมติเห็นชอบมาตรการเพิ่มประสิทธิภาพการใช้จ่ายงบประมาณรายจ่ายประจำปีงบประมาณ พ.ศ. 2559 เมื่อวันที่ 1 กันยายน 2558 นั้น

## ข้อเสนอเพื่อทราบ

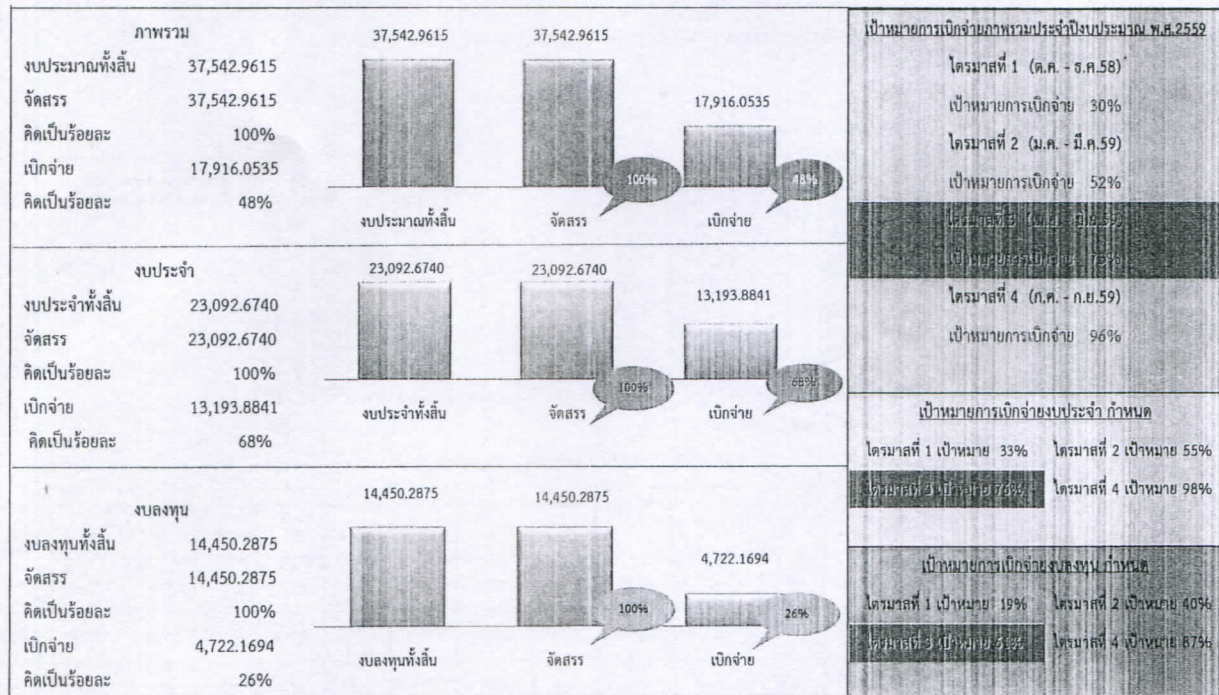
สนย. ขอสรุปรายงานผลการเบิกจ่ายงบประมาณรายจ่ายประจำปีงบประมาณ พ.ศ. 2559 ดังนี้

### 1. ผลการเบิกจ่ายภาพรวม

ผลการเบิกจ่ายงบประมาณของ ทส. ประจำปีงบประมาณ พ.ศ. 2559 จากเว็บไซต์กรมบัญชีกลาง ณ วันที่ 17 มิถุนายน 2559 งบประมาณทั้งสิ้น 37,542.9615 ลบ. เบิกจ่ายได้ 17,916.0535 ลบ. คิดเป็นร้อยละ 48 (รายละเอียดตามเอกสาร 1)

### 2. ผลการเบิกจ่ายเปรียบเทียบกับเป้าหมายการเบิกจ่ายตามที่ตั้งงบประมาณกำหนด

ทส. เบิกจ่ายได้ คิดเป็นร้อยละ 48 (จากเป้าหมายการเบิกจ่ายไตรมาส 3 = 73%) (เม.ย. - มิ.ย.59)



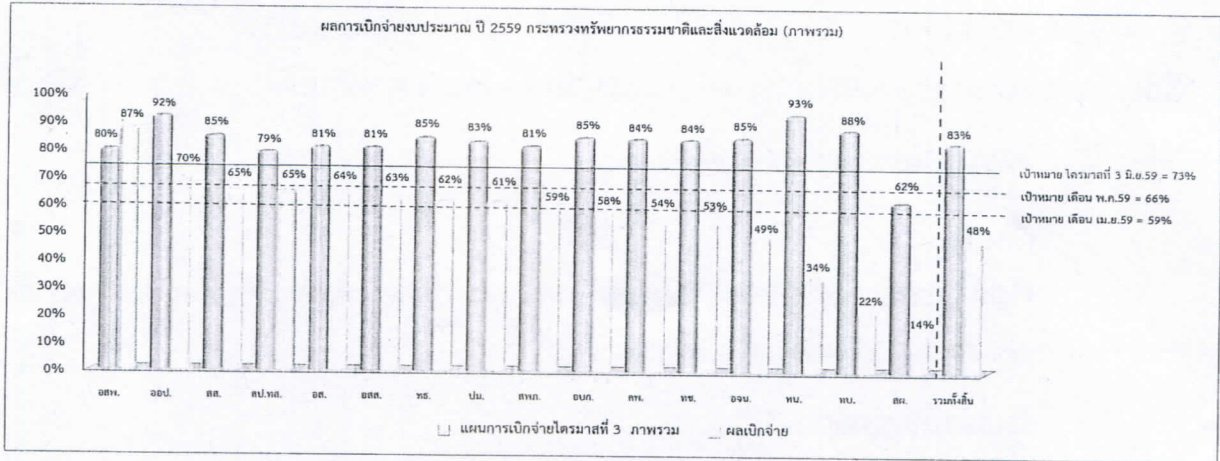
### 3. เปรียบเทียบผลการเบิกจ่าย ณ ไตรมาสที่ 3 ของปีงบประมาณ พ.ศ. 2558 และปีงบประมาณ

พ.ศ. 2559 (รายละเอียดตามเอกสาร 2)

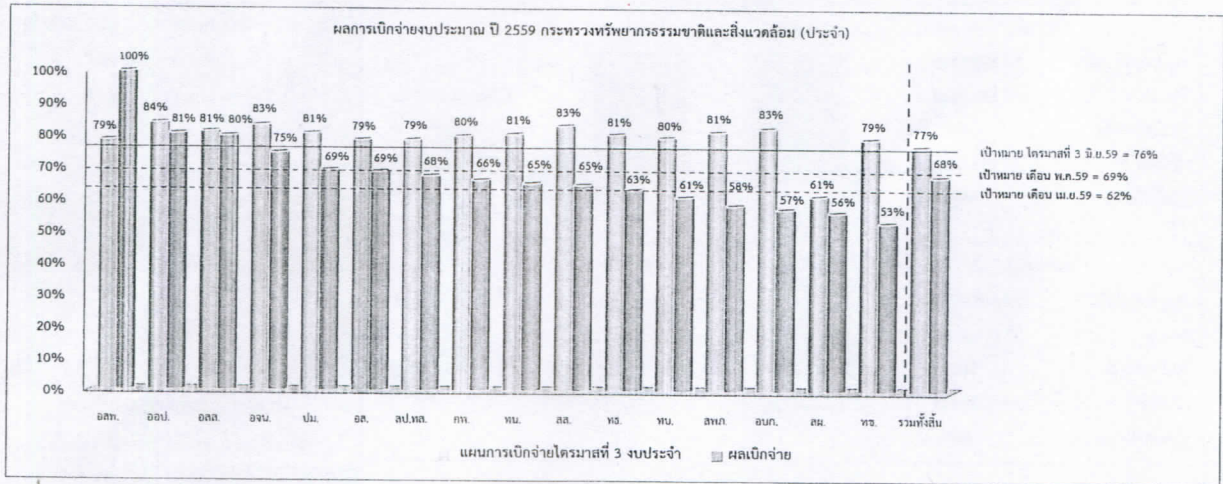
/4. ผลการเบิก...



4. ผลการเบิกจ่ายงบประมาณ ปี 2559 ภาพรวม งบประมาณและงบลงทุนของส่วนราชการ/รัฐวิสาหกิจ/องค์การมหาชน ข้อมูล ณ วันที่ 17 มิถุนายน 2559 โดยเรียงลำดับผลการเบิกจ่ายจากมากไปน้อย (รายละเอียดตามเอกสาร 3)

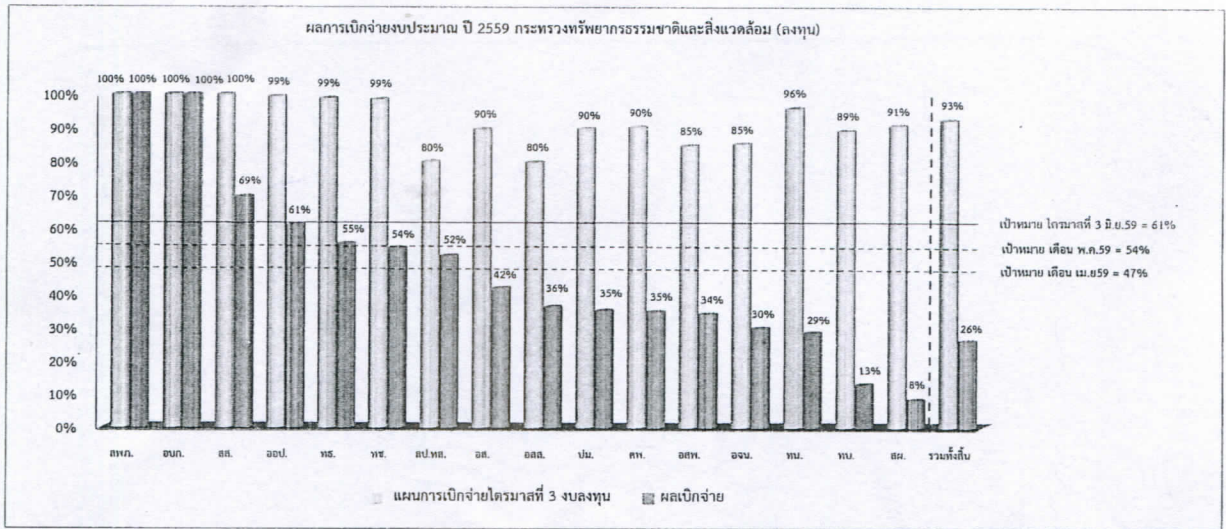


ลำดับที่	1	2	3	4	5	6	7	8	9	10	11	12	13	14	15	16	รวมทั้งสิ้น	
หน่วยงาน	อสท.	ออป.	อส.	สป.ทส.	อส.	อสส.	ทธ.	ป.ม.	สทก.	อบก.	คท.	ทท.	อจน.	ทบ.	ทบ.	สผ.		
งบประมาณที่ได้รับจัดสรร	ล้านบาท	234.32	291.52	659.25	1,547.38	10,928.33	816.75	655.44	4,461.02	164.04	135.54	656.49	1,369.76	322.39	8,123.96	3,655.92	3,520.85	37,542.96
แผนการเบิกจ่ายไตรมาสที่ 3 ภาพรวม	ร้อยละ	80%	92%	85%	79%	81%	81%	85%	83%	81%	85%	84%	84%	85%	93%	88%	62%	83%
	ล้านบาท	186.88	267.79	558.79	1,223.99	8,840.08	660.09	554.26	3,704.26	133.61	112.03	552.75	1,149.44	272.74	7,564.61	3,201.78	2,167.52	31,150.63
ผลเบิกจ่าย	ร้อยละ	87%	70%	65%	65%	64%	63%	62%	61%	59%	58%	54%	53%	49%	34%	22%	14%	48%
	ล้านบาท	204.75	202.66	429.98	1,002.67	6,994.34	517.35	403.43	2,734.42	96.29	78.61	352.69	731.41	157.83	2,737.81	791.09	480.71	17,916.05



ลำดับที่	1	2	3	4	5	6	7	8	9	10	11	12	13	14	15	16	รวมทั้งสิ้น	
หน่วยงาน	อสท.	ออป.	อสส.	อจน.	ป.ม.	อส.	สป.ทส.	คท.	ทบ.	สท.	ทธ.	ทบ.	สทก.	อบก.	สผ.	ทท.		
งบประมาณที่ได้รับจัดสรร	ล้านบาท	189.31	126.52	504.25	136.47	3,399.63	8,899.57	1,269.49	393.32	1,110.85	598.36	514.54	652.04	162.81	133.31	382.16	1,046.54	19,519.15
แผนการเบิกจ่ายไตรมาสที่ 3 งบประมาณ	ร้อยละ	79%	84%	81%	83%	81%	79%	79%	80%	81%	83%	81%	80%	81%	61%	79%	77%	
	ล้านบาท	148.67	119.64	410.36	107.09	2,745.53	7,022.17	1,002.84	314.88	1,250.79	501.61	414.88	519.18	133.61	112.03	2,151.63	830.57	17,785.50
ผลเบิกจ่าย	ร้อยละ	100%	81%	80%	75%	69%	69%	68%	66%	65%	65%	63%	61%	58%	57%	56%	53%	68%
	ล้านบาท	189.31	102.03	403.36	102.03	2,359.22	6,140.02	858.59	260.63	725.04	387.68	325.32	397.55	95.06	76.38	215.37	556.31	13,193.88





ลำดับที่		1	2	3	4	5	6	7	8	9	10	11	12	13	14	15	16	
	หน่วยงาน	สทก.	อบก.	สส.	ออป.	ทธ.	ทช.	สพ.ทส.	อส.	ออส.	ปม.	คท.	อศท.	อจน.	ทท.	ทบ.	สผ.	รวมทั้งสิ้น
งบประมาณที่ได้รับจัดสรร	ล้านบาท	1.23	2.23	60.90	165.00	140.90	323.22	277.89	2,028.76	312.50	1,061.39	263.17	45.02	185.92	7,013.11	3,003.89	3,138.69	18,023.81
	ร้อยละ	100%	100%	100%	99%	99%	99%	80%	90%	80%	90%	90%	85%	85%	96%	89%	91%	93%
แผนการเบิกจ่ายไตรมาสที่ 3 งบลงทุน	ล้านบาท	1.23	2.23	57.18	148.15	139.38	318.87	221.15	1,817.90	249.72	958.73	237.87	38.21	165.65	6,313.82	2,682.60	15.89	13,368.59
	ร้อยละ	100%	100%	69%	61%	55%	54%	52%	42%	36%	35%	35%	34%	30%	29%	13%	8%	26%
ผลเบิกจ่าย	ล้านบาท	1.23	2.23	42.31	100.63	78.11	175.11	144.09	854.33	113.983	375.20	92.06	15.44	55.81	2,012.76	393.54	265.34	4,722.17
	ร้อยละ	100%	100%	69%	61%	55%	54%	52%	42%	36%	35%	35%	34%	30%	29%	13%	8%	26%

5. ผลการเบิกจ่ายเงินงบประมาณประจำปี 2559 จากข้อมูลของกรมบัญชีกลาง ตั้งแต่ต้นปีงบประมาณ จนถึงวันที่ 17 มิถุนายน 2559 จำแนกตามกระทรวง (ไม่รวมรัฐวิสาหกิจ) เรียงลำดับผลการเบิกจ่ายจากน้อยไปมาก (รายละเอียดตามเอกสาร 4)

จึงเรียนมาเพื่อโปรดทราบ

(นายอานันท์ ทองเบ็ญญัติ)  
ผู้อำนวยการสำนักนโยบายและยุทธศาสตร์

พ.อ. อานันท์  
นายเกษมสันต์ จิณณาเวโส  
นายเกียรติศักดิ์

(นายเกษมสันต์ จิณณาเวโส)  
ปลัดกระทรวงทรัพยากรธรรมชาติและสิ่งแวดล้อม  
๒๒ ส.ย. ๒๕๕๙

เรียน นาย อานันท์ ทองเบ็ญญัติ  
- ผอ. กส. น.ย. และ ยุทธศาสตร์

(นายอานันท์ ทองเบ็ญญัติ)  
ผู้อำนวยการสำนักนโยบายและยุทธศาสตร์

คุณปานนั้น  
ดำรงตำแหน่ง ผอ. กส.

24 ส.ย. ๕๙



แผน/ผลการเบิกจ่ายงบประมาณปี พ.ศ.2559  
ของส่วนราชการ รัฐวิสาหกิจ และองค์การมหาชน  
ในสังกัดกระทรวงทรัพยากรธรรมชาติและสิ่งแวดล้อม  
จากเว็บไซต์กรมบัญชีกลาง

ส่วนงบประมาณ สำนักนโยบายและยุทธศาสตร์  
สำนักงานปลัดกระทรวงทรัพยากรธรรมชาติและสิ่งแวดล้อม



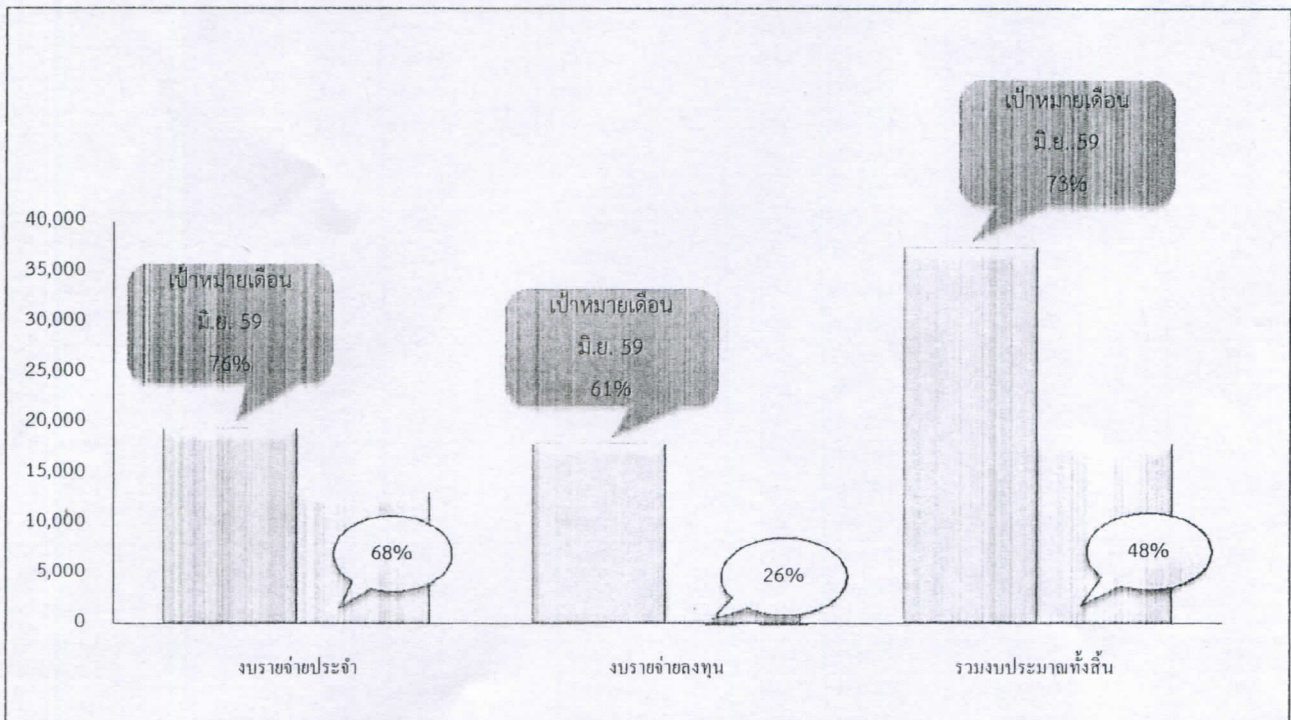
รายงานสถานะการเบิกจ่ายงบประมาณปี 2559 ของกระทรวงทรัพยากรธรรมชาติและสิ่งแวดล้อม

ข้อมูล ณ วันที่ 17 มิถุนายน 2559

เป้าหมายการเบิกจ่ายตามที่สำนักงบประมาณกำหนด

ไตรมาส 1 (ค.ค.-ธ.ค.58) 30 % ไตรมาส 2 (ม.ค.-มี.ค.59) 52 % ไตรมาส 3 (เม.ย.-มิ.ย.59) 73 % ไตรมาส 4 (ก.ค.-ก.ย.59) 96 %

ประเภทรายการ	วงเงินงบประมาณ (ล้านบาท)	ผลเบิกจ่าย (ล้านบาท)	% ผลเบิกจ่าย
<b>ส่วนราชการ</b>	35,578.3988	16,658.5580	47%
งบรายจ่ายประจำ	18,266.4875	12,225.7103	67%
งบรายจ่ายลงทุน	17,311.9113	4,432.8477	26%
<b>รัฐวิสาหกิจ</b>	1,664.9882	1,082.5953	65%
งบรายจ่ายประจำ	956.5440	796.7295	83%
งบรายจ่ายลงทุน	708.4442	285.8658	40%
<b>องค์การมหาชน</b>	299.5745	174.9002	58%
งบรายจ่ายประจำ	296.1186	171.4443	58%
งบรายจ่ายลงทุน	3.4559	3.4559	100%
<b>รวมงบรายจ่ายงบประมาณปี 2559</b>	<b>37,542.9615</b>	<b>17,916.0535</b>	<b>48%</b>
งบรายจ่ายประจำ	19,519.1500	13,193.8841	68%
งบรายจ่ายลงทุน	18,023.8115	4,722.1694	26%
<b>รวมงบประมาณทั้งสิ้น</b>	<b>37,542.9615</b>	<b>17,916.0535</b>	<b>48%</b>





รายงานสถานะผลการเบิกจ่ายงบประมาณปี 2559 ของส่วนราชการ/รัฐวิสาหกิจ/องค์การมหาชน

เอกสาร 2

ในสังกัดกระทรวงทรัพยากรธรรมชาติและสิ่งแวดล้อม ข้อมูล ณ วันที่ 17 มิถุนายน 2559 (โดยเรียงลำดับจากหน่วยงานที่มีผลการเบิกจ่ายจากมากไปน้อย)

เป้าหมายการเบิกจ่ายตามที่สำนักงานกำหนด ไตรมาส 1 (ค.ค. - ต.ค. 58) 30 % ไตรมาส 2 (ม.ค. - มี.ค. 59) 52 % ไตรมาส 3 (เม.ย. - มิ.ย. 59) 73 % ไตรมาส 4 (ก.ค. - ก.ย. 59) 96 %

(หน่วย : ล้านบาท)

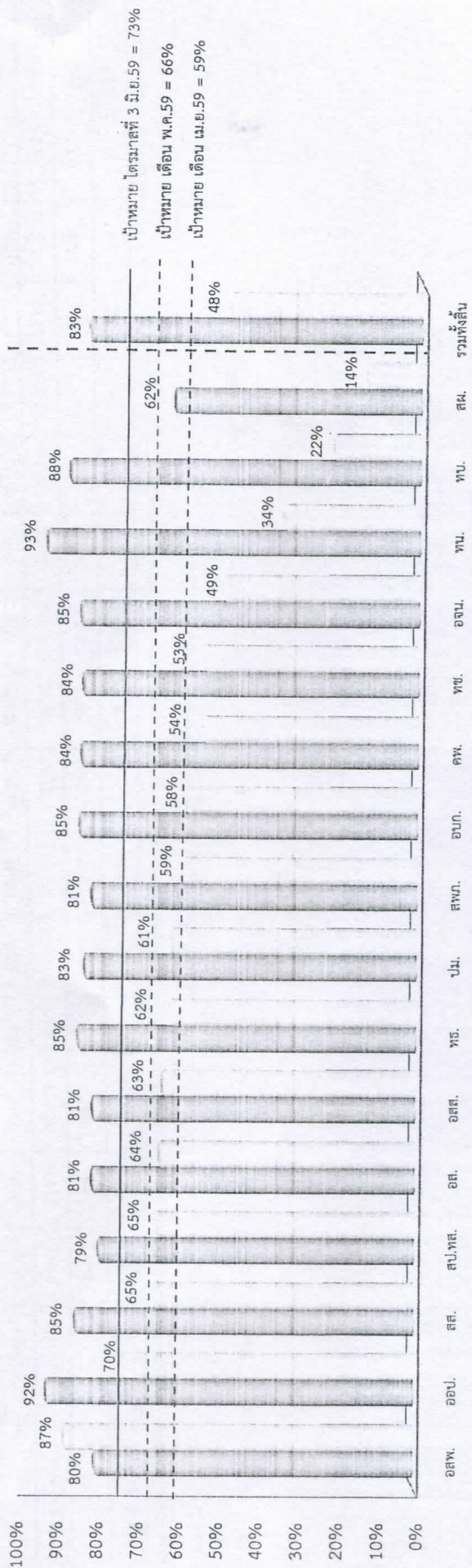
หน่วยงาน	ผลการเบิกจ่ายงบประมาณ ปี 2558			สถานะการเบิกจ่ายงบประมาณ ปี 2559			หมายเหตุ
	งบประมาณ ปี 2558	ผลการเบิกจ่าย GFMS		ปี 2559	ผลการเบิกจ่าย GFMS*		
		ไตรมาส 3 (76%)	%		ไตรมาส 3 (73%)	%	
<b>รวมส่วนราชการ</b>	<b>29,955.5792</b>	<b>19,543.7466</b>	<b>65%</b>	<b>35,578.40</b>	<b>16,658.5580</b>	<b>47%</b>	
1 สส.	635.4539	414.0739	65%	659.2514	429.9845	65%	
⊗ งบประจำ	600.7996	381.7204	64%	598.3559	387.6752	65%	
⊗ งบลงทุน	34.6543	32.3535	93%	60.8955	42.3092	69%	
2 สป.พส.	1,462.9762	933.5524	64%	1,547.3802	1,002.6740	65%	
⊗ งบประจำ	1,222.5766	840.4304	69%	1,269.4932	858.5890	68%	
⊗ งบลงทุน	240.3996	93.1220	39%	277.8870	144.0850	52%	
3 อส.	10,451.9688	7,442.3676	71%	10,928.3281	6,994.3445	64%	
⊗ งบประจำ	8,619.9904	6,242.5575	72%	8,899.5712	6,140.0184	69%	
⊗ งบลงทุน	1,831.9784	1,199.8101	65%	2,028.7569	854.3260	42%	
4 ทธ.	627.0439	365.1474	58%	655.4386	403.4347	62%	
⊗ งบประจำ	509.6675	333.2797	65%	514.5370	325.3199	63%	
⊗ งบลงทุน	117.3764	31.8677	27%	140.9016	78.1148	55%	
5 ปม.	4,185.0181	3,010.1576	72%	4,461.0176	2,734.4210	61%	
⊗ งบประจำ	3,284.6504	2,381.5654	73%	3,399.6284	2,359.2169	69%	
⊗ งบลงทุน	900.3677	628.5922	70%	1,061.3892	375.2041	35%	
6 คพ.	542.2372	379.0272	70%	656.4949	352.6869	54%	
⊗ งบประจำ	386.8685	257.3309	67%	393.3243	260.6282	66%	
⊗ งบลงทุน	155.3687	121.6963	78%	263.1706	92.0587	35%	
7 ทช.	1,241.3782	785.0207	63%	1,369.7557	731.4116	53%	
⊗ งบประจำ	1,008.0826	648.6324	64%	1,046.5357	556.3056	53%	
⊗ งบลงทุน	233.2956	136.3883	58%	323.2201	175.1061	54%	
8 ทน.	7,593.1628	4,865.8626	64%	8,123.9602	2,737.8065	34%	
⊗ งบประจำ	1,490.2062	977.3809	66%	1,110.8484	725.0448	65%	
⊗ งบลงทุน	6,102.9566	3,888.4817	64%	7,013.1118	2,012.7617	29%	
9 ทบ.	2,175.0535	776.0310	36%	3,655.9237	791.0864	22%	
⊗ งบประจำ	563.0335	384.3358	68%	652.0354	397.5465	61%	
⊗ งบลงทุน	1,612.0200	391.6952	24%	3,003.8883	393.5399	13%	
10 สผ.	1,041.2866	572.5062	55%	3,520.8484	480.7082	14%	
⊗ งบประจำ	337.9094	209.9788	62%	382.1580	215.3660	56%	
⊗ งบลงทุน	703.3772	362.5274	52%	3,138.6904	265.3422	8%	
<b>รัฐวิสาหกิจ</b>	<b>1,730.1209</b>	<b>977.6352</b>	<b>57%</b>	<b>1,664.9882</b>	<b>1,082.5953</b>	<b>65%</b>	
1 อสพ.	224.4046	200.0129	89%	234.3205	204.7496	87%	
⊗ งบประจำ	184.9734	184.9734	100%	189.3053	189.3053	100%	
⊗ งบลงทุน	39.4312	15.0395	38%	45.0152	15.4443	34%	
2 ออป.	281.7207	161.4165	57%	291.5235	202.6633	70%	
⊗ งบประจำ	123.3784	91.7632	74%	126.5202	102.0343	81%	
⊗ งบลงทุน	158.3423	69.6533	44%	165.0033	100.6291	61%	
3 อสส.	904.0887	514.8989	57%	816.7539	517.3474	63%	
⊗ งบประจำ	499.2487	367.8703	74%	504.2511	403.3646	80%	
⊗ งบลงทุน	404.8400	147.0286	36%	312.5028	113.9828	36%	
4 อจน.	319.9069	101.3069	32%	322.3903	157.8349	49%	
⊗ งบประจำ	83.2919	62.6355	75%	136.4674	102.0254	75%	
⊗ งบลงทุน	236.6150	38.6714	16%	185.9229	55.8096	30%	
<b>องค์การมหาชน</b>	<b>289.8414</b>	<b>205.9979</b>	<b>71%</b>	<b>299.5745</b>	<b>174.9002</b>	<b>58%</b>	
1 สพภ.	161.1041	106.3646	66%	164.0363	96.2884	59%	
⊗ งบประจำ	160.5941	105.8546	66%	162.8089	95.0610	58%	
⊗ งบลงทุน	0.5100	0.5100	100%	1.2274	1.2274	100%	
2 อบภ.	128.7373	99.6333	77%	135.5382	78.6118	58%	
⊗ งบประจำ	126.3883	97.2843	77%	133.3097	76.3833	57%	
⊗ งบลงทุน	2.3490	2.3490	100%	2.2285	2.2285	100%	
<b>รวมทั้งสิ้น</b>	<b>31,975.5415</b>	<b>20,727.3797</b>	<b>65%</b>	<b>37,542.9615</b>	<b>17,916.0535</b>	<b>48%</b>	

\* หมายเหตุ : ข้อมูลเบื้องต้นจากเว็บไซต์กรมบัญชีกลาง



ผลการเบิกจ่ายงบประมาณ ปี 2559 (ภาพรวม)  
กระทรวงทรัพยากรธรรมชาติและสิ่งแวดล้อม

ข้อมูลจากระบบ GFMS ณ วันที่ 17 มิถุนายน 2559



แผนการเบิกจ่ายไตรมาสที่ 3 ภาพรวม | ผลเบิกจ่าย

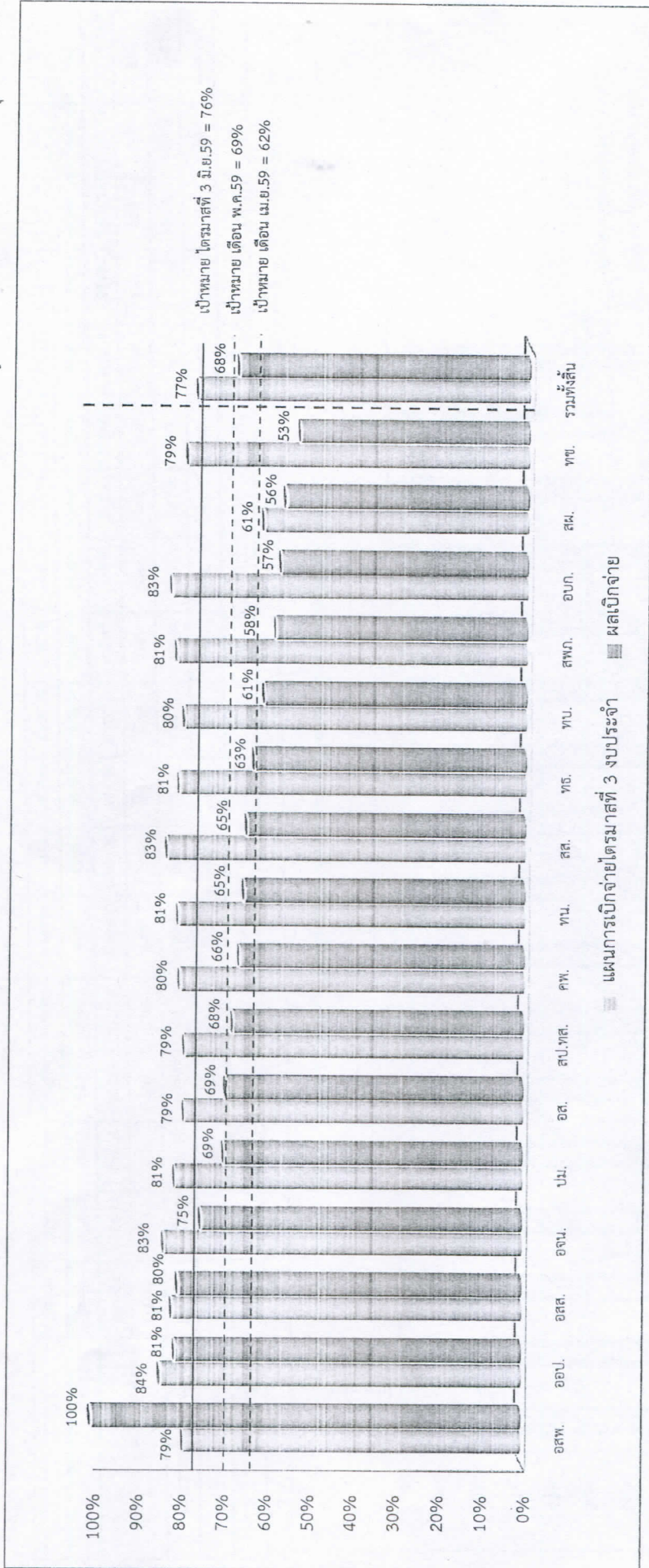
ลำดับที่	1	2	3	4	5	6	7	8	9	10	11	12	13	14	15	16	
หน่วยงาน งบประมาณที่ได้รับจัดสรร	อสพ.	ออป.	สส.	สป.ทส.	อส.	อสส.	ทธ.	ปม.	สพท.	อบก.	คพ.	พท.	อดจ.	ทป.	สท.	รวมทั้งสิ้น	
	234.32	291.52	659.25	1,547.38	10,928.33	816.75	655.44	4,461.02	164.04	135.54	656.49	1,369.76	322.39	8,123.96	3,655.92	3,520.85	37,542.96
แผนการเบิกจ่ายไตรมาสที่ 3 ภาพรวม	ร้อยละ	92%	85%	79%	81%	81%	85%	83%	81%	85%	84%	84%	85%	93%	88%	62%	83%
	186.88	267.79	558.79%	1,223.99%	8,840.08	660.09	554.26	3,704.26	133.61	112.03	552.75	1,149.44	272.74	7,564.61	3,201.78	2,167.52	31,150.63
ผลเบิกจ่าย	ร้อยละ	70%	65%	65%	65%	63%	62%	61%	59%	58%	54%	53%	49%	34%	22%	14%	48%
	204.75	202.66	429.98	1,002.67	6,994.34	517.35	403.43	2,734.42	96.29	78.61	352.69	731.41	157.83	2,737.81	791.09	480.71	17,916.05

รายงานโดย ส่วนงบประมาณ สำนักนโยบายและยุทธศาสตร์ สำนักงานปลัดกระทรวงทรัพยากรธรรมชาติและสิ่งแวดล้อม



ผลการเบิกจ่ายงบประมาณ ปี 2559 (ประจำปี)  
กระทรวงทรัพยากรธรรมชาติและสิ่งแวดล้อม

ข้อมูลจากระบบ GFMS ณ วันที่ 17 มิถุนายน 2559



ลำดับที่	1	2	3	4	5	6	7	8	9	10	11	12	13	14	15	16	
หน่วยงาน	อสพ.	ออป.	อตส.	อจน.	ปม.	อส.	สป.ทส.	คพ.	ทป.	สพท.	อบก.	สผ.	ทพ.	อบก.	สผ.	พช.	รวมทั้งสิ้น
	189.31	126.52	504.25	136.47	3,399.63	8,899.57	1,269.49	393.32	1,110.85	598.36	514.54	652.04	162.81	133.31	382.16	1,046.54	19,519.15
งบประมาณที่ได้รับจัดสรร	ร้อยละ	84%	81%	83%	81%	79%	79%	80%	81%	83%	81%	80%	81%	83%	61%	79%	77%
	จำนวน	148.67	119.64	410.36	107.09	2,745.53	7,022.17	1,002.84	314.88	1,250.79	501.61	414.88	519.18	133.61	112.03	2,151.63	830.57
แผนการเบิกจ่ายไตรมาสที่ 3 ประจำปี	ร้อยละ	100%	81%	80%	75%	69%	68%	66%	65%	65%	63%	61%	58%	57%	56%	53%	68%
	จำนวน	189.31	102.03	403.36	102.03	2,359.22	6,140.02	858.59	260.63	725.04	387.68	325.32	397.55	95.06	76.38	215.37	556.31
ผลเบิกจ่าย																	
รวมทั้งหมด	189.31	102.03	403.36	102.03	2,359.22	6,140.02	858.59	260.63	725.04	387.68	325.32	397.55	95.06	76.38	215.37	556.31	13,193.88

รายงานโดย ส่วนงบประมาณ สำนักงานนโยบายและยุทธศาสตร์ สำนักงานปลัดกระทรวงทรัพยากรธรรมชาติและสิ่งแวดล้อม







ผลการเบิกจ่ายเงินงบประมาณประจำปี 2559 ตั้งแต่ต้นปีงบประมาณ จนถึงวันที่ 17 มิถุนายน 2559  
 จำนวนตามกระทรวง เรียงลำดับผลการเบิกจ่ายจากน้อยไปมาก

ลำดับที่	กระทรวง	รายจ่ายประจำ										รายจ่ายอื่นๆ										รวม									
		วงเงินงบประมาณ ทั้งสิ้น เปลี่ยนแปลง	งวด	แผนการใช้จ่ายเงิน	PO	เบิกจ่าย	ร้อยละเบิกจ่าย ต่องบประมาณ	วงเงินงบประมาณ ทั้งสิ้น เปลี่ยนแปลง	งวด	แผนการใช้จ่ายเงิน	PO	เบิกจ่าย	ร้อยละเบิกจ่าย ต่องบประมาณ	วงเงินงบประมาณ ทั้งสิ้น เปลี่ยนแปลง	งวด	แผนการใช้จ่ายเงิน	PO	เบิกจ่าย	ร้อยละเบิกจ่าย ต่องบประมาณ	วงเงินงบประมาณ ทั้งสิ้น เปลี่ยนแปลง	งวด	แผนการใช้จ่ายเงิน	PO	เบิกจ่าย	ร้อยละเบิกจ่าย ต่องบประมาณ						
1	กระทรวงการต่างประเทศ	18,562.61	18,561.16	-	327.92	12,521.83	67.46	17,215.37	14,515.96	-	6,033.22	4,436.30	25.62	35,877.97	33,077.12	-	6,361.15	16,938.13	47.27												
2	กระทรวงการคลัง	4,814.07	4,814.07	-	374.35	2,756.08	57.25	2,322.69	1,651.81	-	715.77	883.56	38.04	7,136.75	6,465.87	-	1,090.12	3,639.64	51.00												
3	กระทรวงมหาดไทย	5,463.69	5,463.69	-	803.57	3,371.09	61.70	501.68	466.64	-	208.53	255.34	50.90	5,963.37	5,928.80	-	1,012.11	3,626.44	60.79												
4	กระทรวงสาธารณสุข	4,829.82	4,829.82	-	149.08	3,482.72	72.11	2,912.49	2,636.78	-	1,177.59	1,324.00	45.46	7,442.30	7,466.60	-	1,326.67	4,806.73	62.08												
5	กระทรวงคมนาคม	11,767.75	11,767.75	-	348.48	8,407.29	71.44	124,333.59	121,738.68	-	32,972.23	76,249.44	61.33	136,101.34	133,506.43	-	33,320.71	84,656.73	62.20												
6	กรมการไฟฟ้าฝ่ายผลิตแห่งประเทศไทย	104,317.02	104,316.53	-	1,787.61	69,921.82	67.03	15,707.07	14,227.16	-	5,622.84	5,447.33	34.68	120,024.09	118,543.69	-	7,410.45	75,369.15	62.80												
7	หน่วยงานของรัฐ	4,676.12	4,652.08	-	176.70	2,972.84	63.57	57.59	56.63	-	4.08	28.47	49.44	4,733.71	4,708.71	-	180.77	3,001.31	63.40												
8	กระทรวงการอุดมศึกษา วิทยาศาสตร์ และ เทคโนโลยี	9,086.42	8,754.92	-	210.81	5,749.31	63.27	991.74	971.22	-	274.63	684.11	68.98	10,078.16	9,726.13	-	485.45	6,433.41	63.84												
9	กระทรวงกลาโหม	159,460.28	159,458.38	-	10,857.68	104,495.35	65.53	47,001.03	46,969.74	-	9,935.34	27,503.74	58.00	206,461.31	206,428.13	-	20,793.02	132,039.09	63.95												
10	กระทรวงเกษตรและสหกรณ์	41,209.90	41,209.30	-	780.37	28,607.43	69.27	45,103.79	44,328.56	-	6,325.96	28,188.99	62.50	86,403.68	85,021.86	-	7,115.33	56,796.41	65.73												
11	กระทรวงพาณิชย์	20,060.30	20,057.98	-	529.21	14,946.96	74.51	3,102.94	2,117.04	-	1,286.00	783.76	25.26	7,192.58	7,191.38	-	592.80	4,800.23	66.74												
12	กระทรวงยุติธรรม	1,579.28	1,579.28	-	143.52	1,086.31	68.79	427.26	410.90	-	121.33	283.20	66.28	2,006.53	1,990.18	-	1,815.21	15,730.72	67.91												
13	กระทรวงพลังงาน	28,521.17	28,483.85	-	1,939.21	20,900.23	73.28	7,480.10	6,668.63	-	609.98	3,736.83	49.96	36,001.26	35,152.48	-	264.85	1,369.50	68.25												
14	สำนักงานรัฐมนตรี	102,276.18	102,276.18	-	518.48	78,021.72	76.29	21,265.87	20,882.00	-	11,697.40	8,841.29	41.58	123,342.06	123,158.18	-	12,215.89	86,863.01	70.31												
15	กระทรวงมหาดไทย	4,247.90	4,247.90	-	220.60	2,974.82	70.03	924.95	910.12	-	236.23	672.42	72.70	5,172.85	5,158.02	-	456.83	3,647.24	70.51												
16	กระทรวงศึกษาธิการ	471,721.89	471,721.79	-	1,801.12	338,383.33	71.73	48,354.58	43,394.60	-	14,436.72	27,647.33	60.96	517,076.47	515,116.39	-	16,237.84	366,030.66	70.79												
17	กระทรวงมหาดไทย	274,638.52	274,638.52	-	1,385.97	218,059.20	79.39	67,162.53	63,938.95	-	16,442.14	29,653.61	44.15	341,821.05	338,597.47	-	17,838.12	247,712.80	72.47												
18	หน่วยงานของรัฐ	13,429.80	13,429.80	-	81.92	10,413.61	77.54	710.79	501.68	-	243.15	212.35	29.88	14,140.60	13,931.48	-	325.07	10,625.97	75.15												
19	กระทรวงการต่างประเทศ	7,982.24	7,982.24	-	117.10	6,215.56	79.87	232.91	221.66	-	61.59	158.08	67.87	8,015.14	8,003.89	-	178.70	6,373.64	79.52												
20	กระทรวงการคลัง	193,570.32	191,963.51	-	1,116.45	157,857.10	81.55	5,603.75	4,949.05	-	2,324.90	2,452.95	43.77	199,174.07	196,912.55	-	3,441.35	160,310.05	80.49												
21	กระทรวงมหาดไทย	7,950.94	7,950.94	-	33.94	7,389.00	92.93	1,774.74	1,771.20	-	264.01	1,351.78	76.17	9,725.67	9,722.14	-	297.95	8,740.78	89.87												
22	หน่วยงานของรัฐ	17,631.78	17,631.78	-	188.37	31,518.37	94.37	3,189.88	3,187.13	-	190.86	236.75	54.65	20,821.66	20,818.91	-	379.24	19,233.79	92.37												
23	กระทรวงสาธารณสุข	33,399.03	33,399.03	-	24,302.62	1,150,619.04	74.34	414,386.72	397,419.39	-	257.32	224,536.58	54.19	1,962,210.61	1,943,238.74	-	135,678.79	1,375,157.62	70.08												
24	กระทรวงแรงงาน	1,547,813.89	1,545,809.36	-	-	-	-	-	-	-	-	-	-	-	-	-	-	-	-												
รวม																															

หมายเหตุ : 1. ข้อมูลเบื้องต้น

2. แผนการใช้จ่ายเป็นแผนและคำสั่งยังเป็นประมาณจนถึง วันที่ 17 มิถุนายน 2559

ที่มา : ระบบการบริหารการเงินการคลังภาครัฐแบบอิเล็กทรอนิกส์ (GFMIS)

รายงาน : กรมบัญชีกลาง

ข้อมูล ณ วันที่ 17 มิถุนายน 2559