

แบบฟอร์มการตรวจเอกสารการส่งเสริมการจัดทำแผนจัดการป่าชุมชน บ้านดอนตะโหนด
บ้าน ดอนตะโหนด หมู่ที่ ๗ ตำบล โพทะเล อำเภอ ค่ายบางระจัน จังหวัด สิงห์บุรี

เอกสารการจัดทำแผนจัดการป่าชุมชน

- แผนจัดการป่าชุมชน แบบ คนช.๕.๑ ประธานคณะกรรมการจัดการป่าชุมชนเป็นผู้ลงนาม
- แผนปฏิบัติการป่าชุมชน แบบ คนช.๕.๒
- รายการไม้ทรงคุณค่าในป่าชุมชน แบบ คนช.๕.๓ (ถ้ามี)
- ข้อบังคับเกี่ยวกับการจัดการป่าชุมชน
- แผนที่แสดงลักษณะภูมิประเทศ (๑ : ๕๐,๐๐๐) ระบุการแบ่งบริเวณพื้นที่เพื่อการอนุรักษ์ และบริเวณพื้นที่เพื่อการใช้ประโยชน์(ถ้ามี)
- แผนที่แสดงขอบเขตป่าชุมชนบนแผนที่ภาพถ่ายออร์โธรีโธซีเชิงเลข (๑ : ๔,๐๐๐) ระบุการแบ่งบริเวณพื้นที่เพื่อการอนุรักษ์ และบริเวณพื้นที่เพื่อการใช้ประโยชน์(ถ้ามี)

ได้ตรวจสอบแล้ว เอกสารถูกต้อง ครบถ้วน

(ลงชื่อ) 

(นายปิยะชาติ ปิยะชน)

ตำแหน่ง ผู้อำนวยการศูนย์ป่าไม้สิงห์บุรี
เจ้าหน้าที่ผู้ตรวจเอกสาร

(ลงชื่อ) 

กฤษณะ นิสสะ

(นุชริชาการป่าไม้ชำนาญการพิเศษ)

ตำแหน่ง ผู้อำนวยการส่วนจัดการป่าชุมชน
หัวหน้าผู้อำนวยการส่วนจัดการป่าชุมชน
สำนักจัดการทรัพยากรป่าไม้ที่ ๕ (สระบุรี)

เลขที่รับ 13
วันที่ 27 พ.ค. 64
เวลา

คนช. ๕-๑

แผนจัดการป่าชุมชน

๑. ชื่อแผนจัดการป่าชุมชน บ้านดอนตะโหนด

ตั้งอยู่หมู่ที่ ๗

ตำบล โททะเล

อำเภอ ค่ายนางระจัน

จังหวัด สิงห์บุรี

ประกอบ

- การขอจัดตั้งป่าชุมชน
- ป่าชุมชน ตามมาตรา ๕๕ และ มาตรา ๑๐๐
- การปรับปรุงแผนจัดการป่าชุมชนในระหว่างที่แผนจัดการป่าชุมชนยังไม่หมดอายุ
- ทดแทนแผนจัดการป่าชุมชนเดิมที่หมดอายุ
- การขอขยายเขตป่าชุมชน

๒. วัตถุประสงค์ของแผนจัดการป่าชุมชน

เพื่อส่งเสริมให้ชุมชนได้ร่วมกับรัฐในการอนุรักษ์ ฟื้นฟู จัดการ บำรุงรักษาและใช้ประโยชน์จากทรัพยากรป่าไม้ สิ่งแวดล้อมและความหลากหลายทางชีวภาพอย่างสมดุลและยั่งยืนในรูปแบบของป่าชุมชน เพื่อให้ชุมชนสามารถจัดการป่าชุมชนและได้ประโยชน์จากป่าชุมชน อันจะส่งผลให้ชุมชนดูแลรักษาทรัพยากรธรรมชาติ สิ่งแวดล้อมและความหลากหลายทางชีวภาพ ให้มีความอุดมสมบูรณ์และยั่งยืน

๓. ระยะเวลา

กำหนดระยะเวลาดำเนินการ ๕ ปี "นับแต่วันที่ได้รับอนุมัติ วันที่"

๔. ลักษณะพื้นที่

๔.๑ สภาพพื้นที่ป่าชุมชน

- ๑) จำนวนเนื้อที่ของป่าชุมชน ๔ ไร่ ๑ งาน ๖๖ ตารางวา
- ๒) กรณีขอขยายเขตป่าชุมชน เนื้อที่ของป่าชุมชน ไร่ งาน ตารางวา
- เนื้อที่รวมกับพื้นที่ป่าชุมชนเดิม มีเนื้อที่ ไร่ งาน ตารางวา

๔.๒ อาณาเขตป่าชุมชน

- ด้านทิศเหนือ จด ที่สาธารณประโยชน์
- ด้านทิศใต้ จด ถนนสาธารณประโยชน์
- ด้านทิศตะวันออก จด ที่ดินส่วนบุคคล
- ด้านทิศตะวันตก จด ที่ดินส่วนบุคคล

๔.๓ การกำหนดบริเวณในพื้นที่ป่าชุมชน

- ๑) แปลงพื้นที่ที่กำหนดให้เป็นบริเวณเพื่อการอนุรักษ์
- จำนวน ๑ แปลง เนื้อที่รวมประมาณ ๔ ไร่ ๑ งาน ๖๖ ตารางวา
- คิดเป็นร้อยละ ๑๐๐ ของพื้นที่ป่าชุมชน
- ๒) แปลงพื้นที่ที่กำหนดให้เป็นบริเวณเพื่อการใช้ประโยชน์
- จำนวน - แปลง เนื้อที่รวมประมาณ - ไร่ - งาน - ตารางวา
- คิดเป็นร้อยละ - ของพื้นที่ป่าชุมชน

หมายเหตุ : แนบแผนที่มาตราส่วน ๑:๕๐,๐๐๐ และแผนที่ภาพถ่ายออร์โธรีซีเชิงเลข (๑:๔,๐๐๐)

เพื่อแสดงแนวเขตป่าชุมชนและกำหนดบริเวณเพื่อการอนุรักษ์ และกำหนดบริเวณเพื่อการใช้ประโยชน์

๔.๔ แหล่งน้ำที่พบเห็นได้ในป่าชุมชน (ถ้ามี)

- ลำธาร ห้วย หนอง คลอง บึง

ตั้งอยู่บริเวณพิกัด ๔๗ p. ๖๓๖๓๘๐ E, ๑๖๔๒๗๖๑ N

อยู่ในแปลงที่ ๑ บริเวณเพื่อการอนุรักษ์ หรือ บริเวณเพื่อการใช้ประโยชน์

สภาพความอุดมสมบูรณ์ของป่าบริเวณแหล่งน้ำอยู่ในเกณฑ์ ดี

ข้อสังเกตเพิ่มเติม

- อ่างเก็บน้ำ ฝาย

ตั้งอยู่บริเวณพิกัด

อยู่ในแปลงที่ บริเวณเพื่อการอนุรักษ์ หรือ บริเวณเพื่อการใช้ประโยชน์

สภาพความอุดมสมบูรณ์ของป่าบริเวณแหล่งน้ำอยู่ในเกณฑ์

ข้อสังเกตเพิ่มเติม

- อื่น ๆ ได้แก่

ตั้งอยู่บริเวณพิกัด

อยู่ในแปลงที่ บริเวณเพื่อการอนุรักษ์ หรือ บริเวณเพื่อการใช้ประโยชน์

สภาพความอุดมสมบูรณ์ของป่าบริเวณแหล่งน้ำอยู่ในเกณฑ์

ข้อสังเกตเพิ่มเติม

๔.๕ ความสูงจากระดับน้ำทะเลโดยประมาณ ความสูงเฉลี่ยประมาณ ๑๗ เมตร จากระดับน้ำทะเล

๔.๖ สภาพป่า

- ป่าสมบูรณ์ป่าที่ประกอบด้วยพรรณไม้ยืนต้นที่มีขนาดและอายุแตกต่างกัน ขึ้นในถิ่นอาศัยหรือบริเวณต่าง ๆ กันกระจายทั่วพื้นที่ป่า โดยมีความหนาแน่นของเรือนยอดตั้งแต่ร้อยละสิบขึ้นไป จำนวนเนื้อที่ประมาณ ไร่

- ป่ากำลังฟื้นตัว ได้แก่ ป่าที่มีความหนาแน่นของเรือนยอดน้อยกว่าร้อยละสิบไม่มีชั้นไม้เด่น มีพรรณไม้เบิกนำจำนวนมาก

จำนวนเนื้อที่ประมาณ ๔ - ๑ - ๖๖ ไร่

- ป่าเสื่อมโทรม ได้แก่ ป่าที่มีความหนาแน่นของเรือนยอดน้อยกว่าร้อยละสามสิบ

จำนวนเนื้อที่ประมาณ ไร่

๔.๗ พันธุ์ไม้หลักที่พบเห็นได้ในป่า ได้แก่ สะเดา ชี้เหล็ก ประดู่ คุณ มะขามเทศ ฯลฯ

๔.๘ สัตว์ป่าที่พบเห็นได้ในป่า นกเขา นกกระปูด กระรอก นกเงือก นกพิราบ ฯ

๔.๙ ทรัพยากรธรรมชาติอื่นๆ ที่พบเห็นได้ในป่า ได้แก่ ทรัพยากรน้ำ

๔.๑๐ รายละเอียดเพิ่มเติม ดังนี้ -

๕. แผนปฏิบัติการป่าชุมชนโดยสังเขป

๑. กิจกรรมด้านการอนุรักษ์ ได้แก่

๑.๑. การลาดตระเวน

๑.๒. การจัดชุดลาดตระเวน

๑.๓. การใช้ชนบทธรรมนิยมประเพณี ภูมิปัญญาในการอนุรักษ์ทรัพยากรธรรมชาติ

๒. กิจกรรมด้านการฟื้นฟู ได้แก่

๒.๑. การปลูกต้นไม้ทดแทน และปลูกพืชสมุนไพร

๒.๒. การเพาะชำกล้าไม้ชุมชน

๒.๓. การปลูกต้นไม้ในวันสำคัญต่างๆ

๓. กิจกรรมด้านการพัฒนา ได้แก่

๓.๑. การพัฒนาแหล่งท่องเที่ยวเชิงอนุรักษ์

๓.๒. การพัฒนาด้านสาธารณสุข

๓.๓. การพัฒนาศูนย์เรียนรู้เพื่อการศึกษาธรรมชาติและศูนย์ข้อมูลป่าชุมชน

๓.๔. การพัฒนาสิ่งอำนวยความสะดวกในป่าชุมชน

- ป้ายแนวเขตป่าชุมชน , ป้ายกฎระเบียบป่าชุมชน , ป้ายโครงการป่าชุมชน

๔. กิจกรรมด้านการควบคุมดูแล ได้แก่

๔.๑. การกำหนดข้อบังคับป่าชุมชน

๔.๒. การประชุมคณะกรรมการป่าชุมชนและการประชุมสมาชิกป่าชุมชนอย่างน้อยปีละ ๒ ครั้ง

๔.๓. การกำหนดแผนปฏิบัติการประจำปี

๕. กิจกรรมด้านการใช้ประโยชน์จากทรัพยากรธรรมชาติในป่าชุมชน ได้แก่

๕.๑. การใช้น้ำเพื่อการอุปโภคบริโภค ต้องเป็นไปอย่างสมดุลและยั่งยืน

๕.๒. การท่องเที่ยวเชิงอนุรักษ์

๕.๓. การพักผ่อนหย่อนใจในชุมชน

๖. ประโยชน์ที่คาดว่าจะได้รับ

๖.๑. การใช้สอยของครัวเรือนและสมาชิกป่าชุมชนหรือใช้ในการทำกิจกรรมสาธารณะในชุมชน

๖.๒. ราษฎรในชุมชนมีส่วนร่วมและได้รับประโยชน์จากการดูแลรักษาป่า

๖.๓. เพื่อเพิ่มรายได้ ลดรายจ่ายของราษฎรในชุมชน

๖.๔. ราษฎรในท้องถิ่นเกิดความรัก และหวงแหนป่าตลอดจนร่วมมือในการอนุรักษ์ทรัพยากรป่าไม้

ลงชื่อ *เอกศักดิ์ ทองคำ*

(นายเอกศักดิ์ ทองคำ)

ประธานกรรมการจัดการป่าชุมชน

หมายเหตุ: ๑. การสำรวจสภาพพื้นที่ หากไม่สามารถเดินตรวจสอบพื้นที่ได้เองทั้งหมด ให้ประเมินสภาพพื้นที่จากภาพถ่ายดาวเทียมประกอบได้

๒. รายละเอียดตามแผนปฏิบัติการป่าชุมชนตามเอกสารแนบ

กิจกรรมการจัดการประชุม	ปริมาณงาน	หน่วยนับ	กำหนดระยะเวลาในการปฏิบัติงาน					หมายเหตุ
			ปีที่ ๑	ปีที่ ๒	ปีที่ ๓	ปีที่ ๔	ปีที่ ๕	
๓. ด้านการพัฒนา ๓.๑ การพัฒนาแหล่งท่องเที่ยวเชิงอนุรักษ์ ๓.๒ การพัฒนาด้านสาธารณสุขภาค ๓.๓ การพัฒนาศูนย์การเรียนรู้เพื่อการศึกษารวมชาติ และศูนย์ข้อมูลป่าชุมชน ๓.๔ การพัฒนาสิ่งอำนวยความสะดวกในป่าชุมชน เช่น - ป้ายถาวรเบี่ยงป่าชุมชน - ป้ายแสดงโครงการป่าชุมชน - ป้ายแนวเขตป่าชุมชน - การพัฒนาแหล่งน้ำขนาดเล็ก ๓.๕	๕ ๕ ๕ ๑ ๑ ๔ ๓	ครั้ง ครั้ง ครั้ง ป้าย ป้าย ป้าย ครั้ง	๑	๑	๑	๑	๑	๑
๔. ด้านการควบคุมดูแล ๔.๑ การกำหนดขอบบังคับป่าชุมชน ๔.๒ การประชุมคณะกรรมการป่าชุมชน และการประชุม สมาชิกป่าชุมชน ๔.๓ การกำหนดแผนปฏิบัติการประจำปี ๔.๔	๕ ๕ ๕	ครั้ง ครั้ง ครั้ง	๑	๑	๑	๑	๑	๑

ข้อบังคับเกี่ยวกับการจัดการป่าชุมชน

ของป่าชุมชน บ้านดอนตะโหนด

ตั้งอยู่หมู่ที่ ๗ ตำบล โพนทะเล อำเภอ ค่ายบางระจัน จังหวัด สิงห์บุรี

ข้อบังคับ	พื้นที่ใช้บังคับ	หมายเหตุ
๑. ห้ามทำความเสียหายแก่หลักเขตหรือเคลื่อนย้ายหลักเขต	พื้นที่ป่าชุมชนทั้งหมด	
๒. ห้ามมิให้ล้มต้นไม้ หรือกระทำการใดที่ทำให้ต้นไม้ไม่สามารถเติบโตได้ต่อไป	พื้นที่ป่าชุมชนทั้งหมด	
๓. ห้ามจุดไฟในพื้นที่ป่าหรือกระทำการใดที่อาจก่อให้เกิดไฟป่า	พื้นที่ป่าชุมชนทั้งหมด	
๔. ห้ามมิให้รถยนต์ตั้งแต่หกล้อขึ้นไปเข้าไปในพื้นที่ป่าชุมชน	พื้นที่ป่าชุมชนทั้งหมด	
๕. ห้ามนำพืชหรือพันธุ์ไม้ต่างถิ่นเข้ามาปลูกในป่าชุมชน เว้นแต่เป็นพืชหรือพันธุ์ไม้ต่างถิ่นตามที่ระบุไว้ในแผนจัดการป่าชุมชน	พื้นที่ป่าชุมชนทั้งหมด	
๖. ห้ามมิให้ก่อสร้างสิ่งปลูกสร้างใดในพื้นที่ป่าชุมชนเว้นแต่เป็นการก่อสร้างสิ่งปลูกสร้างที่จำเป็นเพื่อประโยชน์ในการปฏิบัติหน้าที่ของคณะกรรมการจัดการป่าชุมชนในการดูแลรักษาป่าชุมชน บำรุงและฟื้นฟูป่าชุมชนส่งเสริมการศึกษาเรียนรู้และสร้างจิตสำนึกเกี่ยวกับการอนุรักษ์และฟื้นฟูทรัพยากรธรรมชาติ สิ่งแวดล้อมและความหลากหลายทางชีวภาพในป่าชุมชน และเผยแพร่ประชาสัมพันธ์ป่าชุมชน เช่น การสร้างหอดูไฟป่า ฝ่ายชะลอน้ำ ที่พักลาดตระเวน หรือศาลาเรียนรู้ โดยสิ่งปลูกสร้างดังกล่าวต้องมีลักษณะกลมกลืนกับสภาพแวดล้อม ไม่เป็นการทำลายสภาพธรรมชาติเดิม และได้รับอนุญาตเป็นหนังสือจากคณะกรรมการป่าชุมชนประจำจังหวัดแล้ว	พื้นที่ป่าชุมชนทั้งหมด	

ข้อบังคับ	พื้นที่ใช้บังคับ	หมายเหตุ
๗. การเข้าป่าเพื่อพักผ่อนหย่อนใจหรือเพื่อศึกษารวมชาติ ให้กระทำได้ในระหว่างเวลา๐๖.๐๐..... ถึงเวลา....๑๘.๐๐...นาฬิกา	พื้นที่ป่าชุมชนทั้งหมด	
๘. เมื่อพบเห็นการกระทำผิดกฎหมายว่าด้วยป่าชุมชน ให้แจ้งกรรมการป่าชุมชนหรือพนักงานเจ้าหน้าที่	พื้นที่ป่าชุมชนทั้งหมด	
๙. การเก็บของป่า ให้เก็บได้ในระหว่างช่วงเวลาและไม่เกินปริมาณที่กำหนดในตาราง ก.	พื้นที่ป่าชุมชนทั้งหมด	

ตาราง ก.

การเก็บของป่าให้เก็บได้ในระหว่างช่วงเวลาดังต่อไปนี้ และไม่เกินปริมาณดังต่อไปนี้

ของป่า	ช่วงเดือนที่เก็บได้	ปริมาณที่อนุญาต (ต่อคน)	เงื่อนไขอื่น
๑. หน่อไม้	-		
๒. น้ำผึ้ง	-		
๓. ไม้ไผ่	-		
๔. เห็ดโคน	-		
๕. ไข่มดแดง	-		

รายชื่อคณะกรรมการจัดการประชุมชน

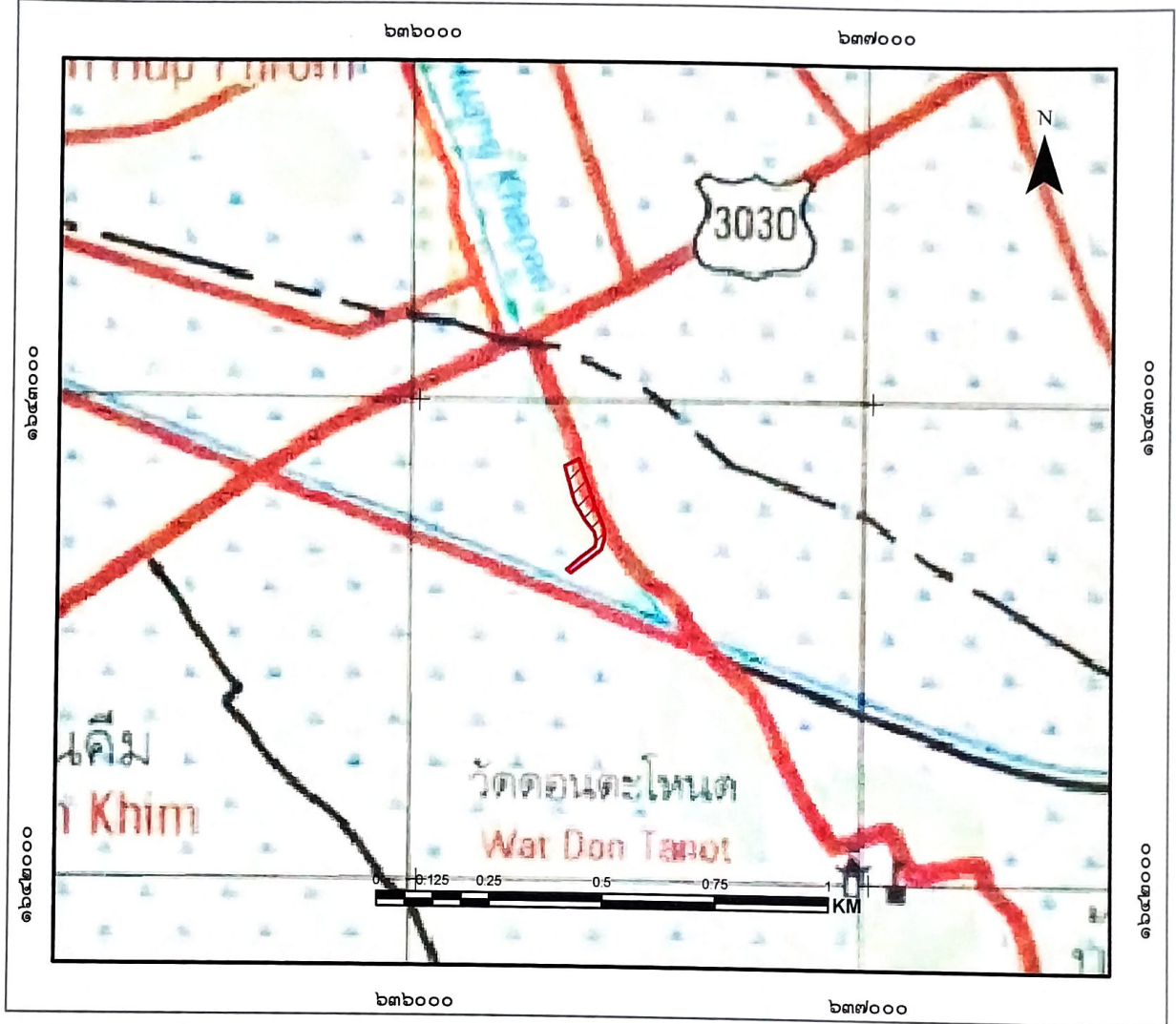
ประชุมชน วันที่ ๑๓-๑๔-๕๖

ลำดับ	ชื่อ - สกุล	อายุ (ปี)	ตำแหน่งในคณะกรรมการจัดการประชุมชน	ขอรับรองว่าไม่มีลักษณะต้องห้ามการเป็น กรรมการจัดการประชุมชน (ตามระเบียบที่คณะกรรมการนโยบายกำหนดตามมาตรา ๕๒) / ลายมือชื่อของกรรมการจัดการประชุมชน
๑.	นายเอกศักดิ์ ทองดำ	44	ประธานกรรมการจัดการประชุมชน	10/๑๐/๑๗ ๗๐๗
๒.	นายสุวิทย์ ทรัพย์	๖7	รองประธานกรรมการจัดการประชุมชน	วิเศษ
๓.	น.ส.ทิพย์ทรัพย์ วัฒนสุข	๖๖	กรรมการ	ทิพย์ทรัพย์
๔.	นายไพโรจน์ ตีตมระเดิร	๕3	กรรมการ	
๕.	นาง กิณีใจ ศุมนชกร	๖9	กรรมการ	
๖.	นายดิชชาติ เสงี่ยม	๖๖	กรรมการ	
๗.	นาย สรพงษ์ ช่างพันธ์	๖๐	กรรมการ	สรพงษ์
๘.	นายสุวิชัย นุตทา	๖7	กรรมการ	. วิเศษ ๕๐๗๗
๙.	น.ส. สุมทรง วัฒนสุข	๖9	กรรมการ	สุมนทรัพย์
๑๐.	นางฉวีพันธ์ ช่างพันธ์	๖2	กรรมการ	ฉวีพันธ์
๑๑.			กรรมการ	
๑๒.			กรรมการ	

แผนที่ประกอบการจัดทำแผนจัดการป่าชุมชนดอนตะโหนด
ป่าชุมชนดอนตะโหนด หมู่ที่ ๗ ตำบลโพทะเล
อำเภอค่ายบางระจัน จังหวัดสิงห์บุรี
อยู่ในพื้นที่ ป่าตามพระราชบัญญัติป่าไม้ พุทธศักราช ๒๕๘๔
เนื้อที่รวม ๔ ไร่ ๑ งาน ๖๖ ตารางวา
ตามนัยมาตรา ๙๙ และมาตรา ๑๐๐ แห่งพระราชบัญญัติป่าชุมชน พ.ศ. ๒๕๖๒
มาตราส่วน ๑:๑๕,๐๐๐

WGS 84

ลำดับชุด L ๗๐๑๘ ระวาง ๕๐๓๘



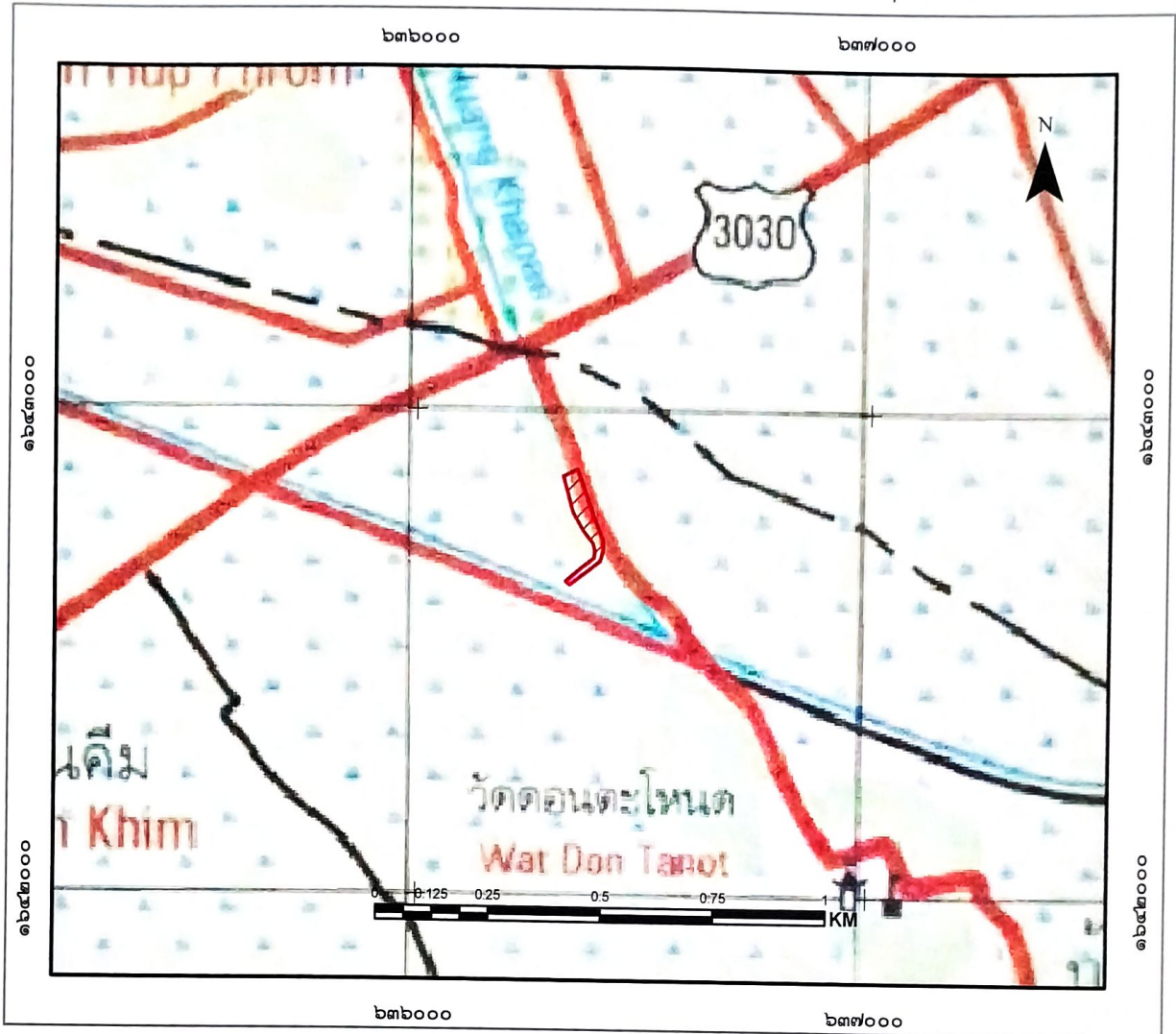
สัญลักษณ์

 ขอบเขตบริเวณเพื่อการอนุรักษ์ เนื้อที่ ๔-๑-๖๖ ไร่

แผนที่แสดงลักษณะภูมิประเทศการแบ่งบริเวณการใช้ประโยชน์ป่าชุมชนดอนตะโหนด
 ป่าชุมชนดอนตะโหนด หมู่ที่ ๗ ตำบลโพทะเล
 อำเภอกำแพงแสน จังหวัดสิงห์บุรี
 อยู่ในพื้นที่ ป่าตามพระราชบัญญัติป่าไม้ พุทธศักราช ๒๕๔๔
 เนื้อที่รวม ๔ ไร่ ๑ งาน ๖๖ ตารางวา
 ตามนัยมาตรา ๙๙ และมาตรา ๑๐๐ แห่งพระราชบัญญัติป่าชุมชน พ.ศ. ๒๕๖๒
 มาตรฐานส่วน ๑:๑๕,๐๐๐

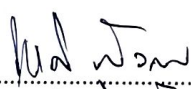
WGS 84


ลำดับชุด L ๗๐๑๘ ระวัง ๕๐๓๘



สัญลักษณ์

 ขอบเขตบริเวณเพื่อการอนุรักษ์ เนื้อที่ ๔-๑-๖๖ ไร่

ลงชื่อ 
 (นางสาว อรุณรัตน์ นิลทอง)
 เจ้าหน้าที่วัด/เจ้าหน้าที่ผู้ที่ได้รับมอบหมาย

ลงชื่อ 
 (นายสมบุรณ์ อรุณรัตน์)
 นอ. อุบลรัตน์ สิงห์บุรี

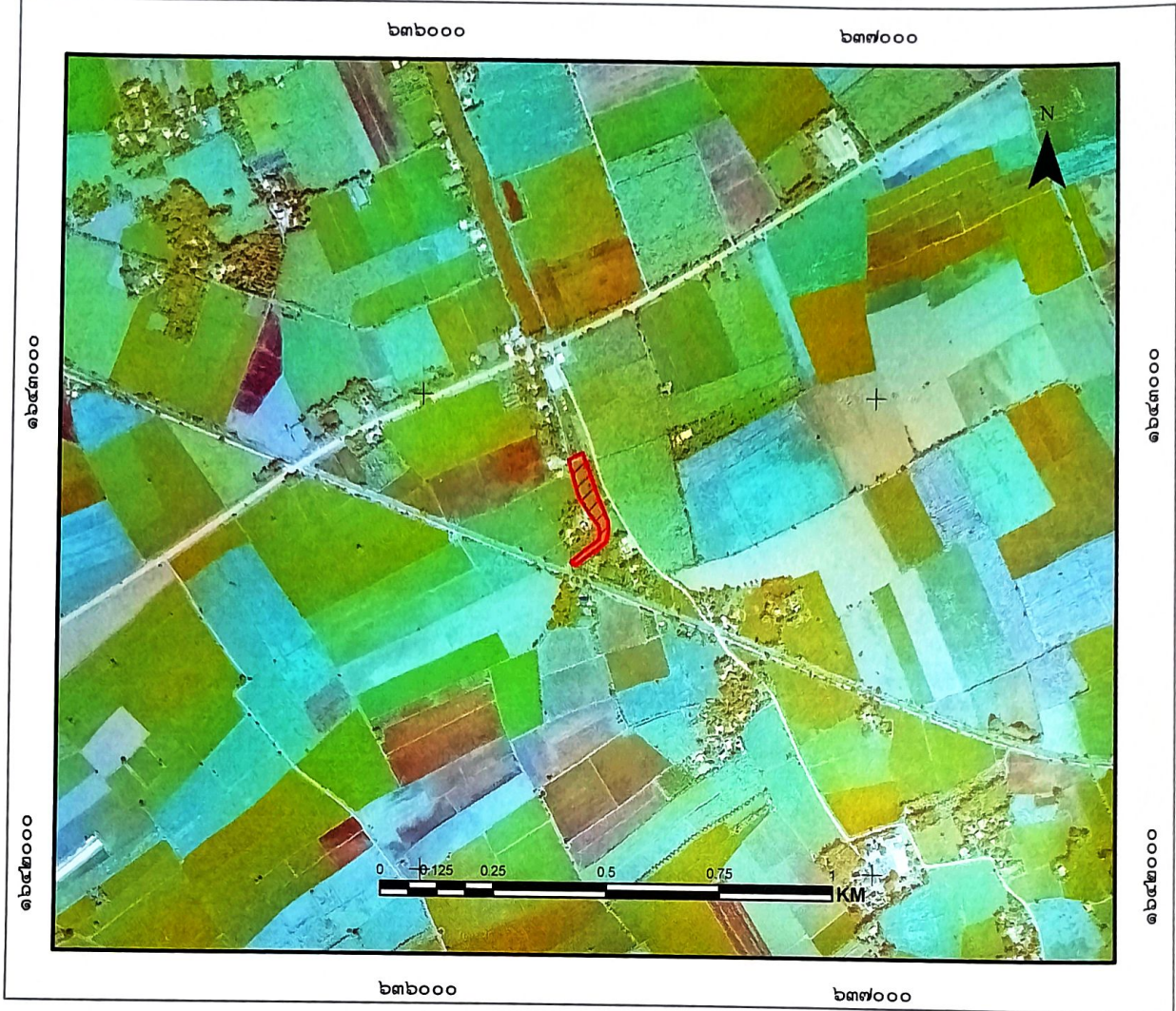
ลงชื่อ 
 (นางสาว น. น. น.)
 นักวิชาการป่าไม้ชำนาญการพิเศษ
 ทำหน้าที่ผู้อำนวยการส่วนจัดการป่าชุมชน

ลงชื่อ 
 (นายสมบุรณ์ อรุณรัตน์)
 ผู้อำนวยการสำนักจัดการทรัพยากรป่าไม้ที่ ๕ (สระบุรี)

แผนที่ภาพถ่ายออร์โธรีซิเชิงเลขการแบ่งบริเวณการใช้ประโยชน์ป่าชุมชนตอนตะโหนด
 ป่าชุมชนตอนตะโหนด หมู่ที่ ๗ ตำบลโพทะเล
 อำเภอกำแพงแสน จังหวัดสิงห์บุรี
 อยู่ในพื้นที่ ป่าตามพระราชบัญญัติป่าไม้ พุทธศักราช ๒๕๔๔
 เนื้อที่รวม ๔ ไร่ ๑ งาน ๖๖ ตารางวา
 ตามนัยมาตรา ๙๙ และมาตรา ๑๐๐ แห่งพระราชบัญญัติป่าชุมชน พ.ศ. ๒๕๖๒
 มาตรฐานส่วน ๑:๑๕,๐๐๐

WGS 84

ลำดับชุด L ๗๐๑๘ ระวัง ๕๐๓๘



สัญลักษณ์

 ขอบเขตบริเวณเพื่อการอนุรักษ์ เนื้อที่ ๔-๑-๖๖ ไร่

ลงชื่อ.....
 (นาย.....)
 เจ้าหน้าที่รัฐวัด/เจ้าหน้าที่ผู้ที่ได้รับมอบหมาย

ลงชื่อ.....
 (นาย.....)
 ผอ. อุทยานแห่งชาติ

ลงชื่อ.....
 กฤษณะ นิสสะ
 นักวิชาการป่าไม้ชำนาญการพิเศษ
 ทำหน้าที่ผู้อำนวยการส่วนจัดการป่าชุมชน

ลงชื่อ.....
 (...นายสมบุญ...)
 ผู้อำนวยการสำนักจัดการทรัพยากรป่าไม้ที่ ๕ (สระบุรี)

ตาราง Attribute table ข้อมูล Shapefile ในรูปแบบ Polygon ของแปลงป่าชุมชน

FC_CODE	FC_ID	FCG_START	FCG_NAME	TAM_NAM_T	AMP_NAM_T	PROV_NAM_T	RAI	NGAN	WHA	FCG_RENEW
		<None>	ป่าชุมชนบ้านดอนศรีโกนส หมู่ที่ 1 หมู่ที่ 7	โพนทอง	ตำบลศรีจันทร์	จังหวัดบุรีรัมย์	4	1	66	

คำอธิบายตาราง Attribute table ข้อมูล Shape file ในรูปแบบ polygon ของแปลงป่าชุมชน

1. FCG_START คือวันที่จัดตั้ง (ใส่เฉพาะ พ.ศ.) ไม่ต้องใส่ข้อมูล
2. FCG_NAME คือ ชื่อป่าชุมชน ใส่แปลงที่ หมู่ที่ด้วย (ตัวอย่าง ป่าชุมชนบ้านนามานามิ แปลงที่ 1 หมู่ที่ 2)
3. TAM_NAM_T คือ ตำบล (ไม่ต้องใส่ ต.)
4. AMP_NAME_T คือ อำเภอ (ไม่ต้องใส่ อ.)
5. PROV_NAME_T คือ จังหวัด (ไม่ต้องใส่ จ.)
6. RAI NGAN WHA คือ ไร่ งาน ตารางวา
7. FCG_RENEW คือ วันที่ต่ออายุ (ใส่เฉพาะ พ.ศ.) ไม่ต้องใส่ข้อมูล

หมายเหตุ : FC_CODE, FC_ID ข้อมูล 2 ช่องนี้ ไม่ต้องใส่ข้อมูล

การวัดและคำนวณค่าเฉลี่ยของค่าเฉลี่ยของข้อมูล

ข้อมูลของข้อมูล ชุดที่ 7 ค่าเฉลี่ยของค่าเฉลี่ยของข้อมูล และค่าเฉลี่ยของข้อมูล

Zone 479

จุดที่	E	N
1	636328	1642651
2	636363	1642679
3	636390	1642699
4	636393	1642712
5	636389	1642730
6	636367	1642754
7	636344	1642791
8	636322	1642865
9	636353	1642881
10	636390	1642784
11	636410	1642738
12	636411	1642716
13	636404	1642693
14	636375	1642670
15	636337	1642644

ตารางเปรียบเทียบข้อมูลประเภทพื้นที่และจำนวนเนื้อที่ป่าชุมชน
กรณีป่าชุมชนตามมาตรา ๙๙ และมาตรา ๑๐๐ แห่งพระราชบัญญัติป่าชุมชน พ.ศ. ๒๕๖๒
เพื่อยืนยันการปรับปรุงแก้ไขข้อมูลให้เป็นปัจจุบัน

ป่าชุมชนบ้าน ดอนตะโหนด.....
บ้าน ดอนตะโหนด หมู่ที่ ๗.....
ตำบล โพทะเล อำเภอ ค่ายบางระจัน จังหวัด สิงห์บุรี.....

ข้อมูลประเภทพื้นที่และจำนวนเนื้อที่ป่าชุมชน แก้ไข ไม่แก้ไข

แปลงที่	ข้อมูลป่าชุมชนเดิม				ข้อมูลป่าชุมชนตามแผนจัดการป่าชุมชน				การแบ่งสัดส่วนพื้นที่ตามแผนจัดการป่าชุมชน					
	ประเภทที่ดิน	เนื้อที่			ประเภทที่ดิน	เนื้อที่			เนื้อที่เพื่อการอนุรักษ์			เนื้อที่เพื่อการใช้ประโยชน์		
		ไร่	งาน	ตร.ว.		ไร่	งาน	ตร.ว.	ไร่	งาน	ตร.ว.	ไร่	งาน	ตร.ว.
๑	ป่า พ.ร.บ.๖	๕	๓	๔๘	ป่า พ.ร.บ.๖	๕	๑	๖๖	๕	๑	๖๖	๐	๐	๐
๒														
๓														
๔														
รวม		๕	๓	๔๘		๕	๑	๖๖	๕	๑	๖๖	๐	๐	๐

หมายเหตุ : ระบุประเภทที่ดินให้ชัดเจน เช่น ป่าสงวนแห่งชาติ นสล. สปก. เป็นต้น

(ลงชื่อ) 

(นายชยันต์ ภูเพชร)

ตำแหน่ง เจ้าพนักงานป่าไม้ชำนาญงาน

ผู้อำนวยการศูนย์ป่าไม้ สิงห์บุรี

(ลงชื่อ) 

กฤษณะ นิสสะ

นักวิชาการป่าไม้ชำนาญการพิเศษ
ตำแหน่ง ผู้อำนวยการส่วนจัดการป่าชุมชน
ที่ ๓ หัวหน้าศูนย์ป่าไม้และสวนรุกขชาติป่าชุมชน
สำนักจัดการทรัพยากรป่าไม้ที่ ๕ (สิงห์บุรี)

รายงานการประชุมระดับหมู่บ้าน

บ้าน ดอนตะไทรหนวด หมู่ที่ ๗ ตำบล โพทะเล อำเภอ ค่ายบางระจัน จังหวัด สิงห์บุรี

วันที่ ๒๑ เดือน มกราคม พ.ศ. ๒๕๖๔

ณ ศาลาเอนกประสงค์ บ้าน ดอนตะไทรหนวด

หมู่ที่ ๗ ตำบล โพทะเล อำเภอ ค่ายบางระจัน จังหวัด สิงห์บุรี

ผู้เข้าประชุม

นายเอกศักดิ์ ทองคำ ผู้ใหญ่บ้าน บ้าน ดอนตะไทรหนวด หมู่ที่ ๗

และราษฎรบ้าน ดอนตะไทรหนวด ผู้เป็นสมาชิกป่าชุมชนเมื่อครั้งแรกตั้งป่าชุมชนบ้าน ดอนตะไทรหนวด

เริ่มประชุม เวลา ๐๙.๐๐ น.

ระเบียบวาระที่ ๑ เรื่องที่ประธานแจ้งที่ประชุมทราบ

ตามพระราชบัญญัติป่าชุมชน พ.ศ. ๒๕๖๒ คณะกรรมการนโยบายป่าชุมชน ได้ออกระเบียบคณะกรรมการนโยบายป่าชุมชนว่าด้วยการจัดทำแผนป่าชุมชน พ.ศ. ๒๕๖๓ กำหนดให้ป่าชุมชนทุกป่าต้องจัดทำแผนจัดการป่าชุมชน ๕ ด้าน ประกอบด้วย ด้านการอนุรักษ์ ด้านการฟื้นฟู ด้านการพัฒนา ด้านการควบคุมดูแล และด้านการใช้ประโยชน์จากทรัพยากรธรรมชาติ ในป่าชุมชน จึงขอเชิญคณะกรรมการป่าชุมชนบ้าน ดอนตะไทรหนวด มาประชุมในวันนี้

มติที่ประชุม รับทราบ

ระเบียบวาระที่ ๒ เรื่องเพื่อทราบ

๒.๑ ระเบียบคณะกรรมการนโยบายป่าชุมชน ว่าด้วยการจัดทำแผนจัดการ ป่าชุมชน พ.ศ. ๒๕๖๓ ได้กำหนดแนวทางการจัดทำแผนจัดการป่าชุมชน และกรอบแนวทางการออกข้อบังคับเกี่ยวกับการจัดการป่าชุมชน ให้ป่าชุมชนที่จัดตั้งขึ้นตามนัย มาตรา๙๙ และมาตรา ๑๐๐ จะต้องจัดทำแผนจัดการป่าชุมชนเสนอต่อคณะกรรมการป่าชุมชนประจำจังหวัดเพื่อพิจารณาอนุมัติแผน ตามพระราชบัญญัติป่าชุมชน พ.ศ. ๒๖๕๒ ให้แล้วเสร็จภายในระยะเวลาสองปี นับแต่วันที่ระเบียบคณะกรรมการนโยบายป่าชุมชนว่าด้วยการจัดทำแผนจัดการป่าชุมชนมีผลบังคับใช้ (๒๒ ธ.ค. ๖๓ - ๒๑ ธ.ค. ๖๕) ซึ่งในการจัดทำแผนจัดการป่าชุมชน ตามแบบคนช. ๕-๑ จะต้องประกอบไปด้วย

๒.๑.๑ ชื่อแผนจัดการป่าชุมชน เพื่อแสดงให้เห็นว่าเป็นของชุมชนใด วัตถุประสงค์และ ข้อมูลสภาพพื้นที่ป่าชุมชน พร้อมแผนที่มาตราส่วน ๑ : ๕๐,๐๐๐ หรือแผนที่ภาพถ่ายดาวเทียมที่แสดงแนวเขตพื้นที่ป่าชุมชน แสดงเครื่องหมายแปลงพื้นที่กำหนดให้เป็นบริเวณเพื่อการอนุรักษ์ หรือบริเวณเพื่อการใช้ประโยชน์ (ถ้ามี)

๒.๑.๒. แผนปฏิบัติการป่าชุมชนเพื่อแสดงให้เห็นถึงวิธีการจัดการป่าชุมชน ประกอบด้วยกิจกรรม ๕ ด้าน ด้านการอนุรักษ์ ด้านการฟื้นฟู ด้านการพัฒนา ด้านการควบคุมดูแล และด้านการใช้ประโยชน์จากทรัพยากรธรรมชาติในป่าชุมชน ซึ่งในการจัดทำแผนจัดการป่าชุมชนนั้นสามารถแบ่งโซนพื้นที่เป็นสองบริเวณ ได้แก่ (๑) บริเวณเพื่อการอนุรักษ์ (๒) บริเวณเพื่อการใช้ประโยชน์ กรณีที่มีบริเวณเพื่อการใช้ประโยชน์ต้องไม่เกิน ๔๐ เปอร์เซ็นต์ของพื้นที่ป่าชุมชน

๒.๒ คณะกรรมการจัดการป่าชุมชนบ้าน ดอนตะโหนด..... มีหน้าที่ดูแลรักษาป่า ที่นฟู ส่งเสริมสร้างจิตสำนึก อนุรักษ์ทรัพยากรธรรมชาติและสิ่งแวดล้อม ความหลากหลายทางชีวภาพ ออกข้อบังคับ เกี่ยวกับการจัดการป่าชุมชน จัดการทรัพยากรสินส่วนกลางของป่าชุมชน ในท้องที่ป่าชุมชนบ้าน ดอนตะโหนด..... หมู่ที่ ๗ ตำบล โพทะเล อำเภอบางระจัน จังหวัด สิงห์บุรี..... ซึ่งเมื่อครั้งแรกตั้งหรือ ต่ออายุ ป่าชุมชนบ้าน ดอนตะโหนด..... ตั้งแต่ปี พ.ศ. ๒๕๕๙ มีสมาชิกป่าชุมชน และมีคณะกรรมการฯ ตามแบบ ปชช.๓ หรือ ปชช.๕ ที่แนบท้ายรายงานการประชุมนี้ บัดนี้ คณะกรรมการฯ ชุดเก่าไม่สามารถทำ หน้าที่ต่อไปได้ ด้วยเหตุผลหลายประการ เช่น เสียชีวิต ขราภาพ ย้ายถิ่นฐาน เป็นต้น จึงได้จัดการประชุมระดับ หมู่บ้านในครั้งนี้นี้ขึ้นเพื่อเลือกคณะกรรมการจัดการป่าชุมชนบ้าน ดอนตะโหนด..... เพื่อให้สามารถทำ หน้าที่ของคณะกรรมการจัดการป่าชุมชนบ้าน ดอนตะโหนด..... ได้ต่อไป

มติที่ประชุม รับทราบ

ระเบียบวาระที่ ๓ เรื่องเพื่อพิจารณา

๓.๑ การจัดทำแผนจัดการป่าชุมชน โดยได้ร่วมการประสานงานจากเจ้าหน้าที่ศูนย์ป่าไม้สิงห์บุรี ให้ป่าชุมชนบ้าน ดอนตะโหนด..... จัดทำแผนการจัดการป่าชุมชน เพื่อเป็นการอนุรักษ์ และการใช้ ประโยชน์จากป่าอย่างยั่งยืน ในระยะเวลา ๕ ปี กำหนดพื้นที่ให้เป็นบริเวณเพื่อการอนุรักษ์ คิดเป็นร้อยละ ๑๐๐ ของพื้นที่ป่าชุมชน และกำหนดแผนปฏิบัติป่าชุมชน ตามแนวทางที่กรมป่าไม้กำหนด

๓.๒ ให้คณะกรรมการป่าชุมชนร่วมกันพิจารณาจัดทำข้อบังคับเกี่ยวกับการจัดการป่าชุมชน และข้อบังคับเกี่ยวกับป่าชุมชนบ้าน ดอนตะโหนด..... เสร็จเรียบร้อย แล้วจะได้นำส่งศูนย์ป่าไม้สิงห์บุรี เพื่อ ดำเนินการต่อไป

๓.๓ สมาชิกป่าชุมชนเมื่อครั้งแรกตั้งป่าชุมชน พิจารณาเลือกคณะกรรมการจัดการป่าชุมชน บ้าน ดอนตะโหนด..... จำนวน ๙.....คน

มติที่ประชุม สมาชิกป่าชุมชน ได้เลือกคณะกรรมการจัดการป่าชุมชนบ้าน ดอนตะโหนด..... จำนวน ๑๐.....คน

ประกอบด้วย	๑. นายเอกศักดิ์ ทองคำ	เป็นประธาน
	๒. นายวันเพ็ญ มาไว	เป็นรองประธาน
	๓. นางสาวทิพย์ อ่วมน้อย	เป็นกรวมการ
	๔. นายไพโรจน์ ศิลประเสริฐ	เป็นกรรมการ
	๕. นางกำไล ฐูปูชากร	เป็นกรรมการ
	๖. นายสุชาติ แต่งโม	เป็นกรรมการ
	๗. นายณรงค์ ช่วยพันธ์	เป็นกรรมการ
	๘. นายวันชัย นัดพา	เป็นกรรมการ
	๙. นางสาวสมทรง อ่วมน้อย	เป็นกรรมการ
	๑๐. นางอำพัน ช่วยพันธ์	เป็นกรรมการ

ทำหน้าที่คณะกรรมการจัดการประชุมชนบ้าน.....ดอนตะโหนด..... ตามที่กฎหมายว่าด้วยประชุมชนกำหนด ทั้งนี้
ให้ทำหน้าที่ในระหว่างการเสนอแผนจัดตั้งประชุมชนต่อคณะกรรมการประชุมชนประจำจังหวัดต่อจาก
คณะกรรมการชุดเดิม คณะกรรมการฯ มีวาระ ๕ ปี นับจากวันที่คณะกรรมการประชุมชนประจำจังหวัด
พิจารณาอนุมัติแผนจัดการประชุมชน

มติที่ประชุม รับทราบ

จบประชุม เวลา ๑๑.๐๐ น.

ลงชื่อ..... ทิพย์..... ผู้บันทึกรายงานการประชุม
(.....นางสาวทิพย์ อ่วมน้อย.....)

ลงชื่อ..... เอกศักดิ์ ทองคำ..... ผู้ตรวจรายงานการประชุม
(.....นายเอกศักดิ์ ทองคำ.....)

สำเนา

แบบ ปชช.5

แบบคำขอต่ออายุโครงการป่าชุมชน

ข้าพเจ้า นายเอกศักดิ์ ทองคำ ตำแหน่ง ผู้ใหญ่บ้าน
อายุ 42 ปี เลขประจำตัวประชาชน 3-1703-00201-36-6 สัญชาติ ไทย
ภูมิลำเนาอยู่บ้าน ดอนตะโหนด เลขที่ 40/1 หมู่ที่ 7
ตำบล โพทะเล อำเภอ ค่ายบางระจัน จังหวัด สิงห์บุรี
โทร 089-8065046

มีความประสงค์ขอต่ออายุโครงการป่าชุมชนบ้าน ดอนตะโหนด
ที่ตั้งป่าชุมชน บ้านดอนตะโหนด หมู่ที่ 7 ตำบล โพทะเล อำเภอ ค่ายบางระจัน จังหวัด สิงห์บุรี

ได้รับอนุมัติจากกรมป่าไม้ เมื่อ 19 กรกฎาคม 2562

พื้นที่ดำเนินการโครงการรวมทั้งสิ้น	แปลง	รวมเนื้อที่	ไร่	ดิ่งนี้
ป่าสงวนแห่งชาติป่า	แปลงที่	เนื้อที่	ไร่	ไร่
ป่าชุมชนตามมติคณะรัฐมนตรี	แปลงที่	เนื้อที่	ไร่	ไร่
ป่าไม้ถาวรตามมติคณะรัฐมนตรี	แปลงที่	เนื้อที่	ไร่	ไร่
ป่าตามพระราชบัญญัติป่าไม้ พุทธศักราช 2484	แปลงที่ 1	เนื้อที่ 5 - 3 - 48	ไร่	ไร่
เขตปฏิรูปที่ดินเพื่อเกษตรกรรม	แปลงที่	เนื้อที่	ไร่	ไร่
เขตนิคมสร้างตนเอง	แปลงที่	เนื้อที่	ไร่	ไร่
เขตนิคมสหกรณ์	แปลงที่	เนื้อที่	ไร่	ไร่
ที่ดินอื่นๆ(ระบุ)	แปลงที่	เนื้อที่	ไร่	ไร่
ที่ดินอื่นๆ (ระบุ)	แปลงที่	เนื้อที่	ไร่	ไร่

(หากดำเนินการมากกว่า 1 แปลง ให้เรียงลำดับป่าสงวนแห่งชาติเป็นแปลงที่ 1 ตามพื้นที่ต่างๆ ข้างต้น)
โดยส่งเอกสารประกอบการพิจารณา ตามกรณีต่างๆ ดังนี้

- 1.1 กรณีที่ไม่มีการเปลี่ยนแปลงรายละเอียดโครงการและพื้นที่ดำเนินการ
- (1) แบบ ปชช.5
 - (2) สำเนาแบบ ปชช.3 ฉบับเดิม
 - (3) แผนที่ระวางมาตราส่วน 1:50,000
 - (4) แผนที่แสดงขอบเขตป่าชุมชนบนแผนที่ภาพถ่ายออร์โธรีโธกราฟิก
 - (5) แบบ ปชช.4

จำเนาถูกต้อง

1-6 ๒๖

(นางสาวไฉวรรณ อ่อนน้ำคำ)
นักประชาสัมพันธ์

1.2 กรณีมี...

คำนำหน้าชื่อ

ชื่อ

(นางสาวระวี จันทร์)

นักวิชาการป่าไม้

1.2 กรณีมีการเปลี่ยนแปลงรายละเอียดโครงการ (หรือ ปชช.3 เดิมชำรุดสูญหาย)แต่ไม่เปลี่ยนแปลงพื้นที่ดำเนินการ

- (1) แบบ ปชช.5
- (2) แบบ ปชช.5.1
- (3)แผนที่ระวางมาตราส่วน 1:50,000
- (4) แผนที่แสดงขอบเขตป่าชุมชนบนแผนที่ภาพถ่ายออร์โธรีโสีเชิงเลข
- (5) แบบ ปชช.4

1.3 กรณีมีการเปลี่ยนแปลงพื้นที่ดำเนินการ เพิ่มหรือลดจำนวนแปลงป่าชุมชน เพิ่มหรือลดขนาดพื้นที่ป่าชุมชน

- (1) แบบ ปชช.5
- (2) แบบ ปชช.5.1
- (3) แบบ ปชช.5.2
- (4)แผนที่ระวางมาตราส่วน 1:50,000
- (5) แผนที่แสดงขอบเขตป่าชุมชนบนแผนที่ภาพถ่ายออร์โธรีโสีเชิงเลข
- (6) แบบ ปชช.4

กำหนดระยะเวลาดำเนินการ 10 ปี (นับตั้งแต่วันที่กรมป่าไม้อนุมัติ) (วันที่..... ๒๒ พ.ย. ๒๕๖๒.....)
งบประมาณ (โดยขอรับการสนับสนุนงบประมาณได้จากหน่วยงานต่างๆ ได้แก่)

- 1. กรมป่าไม้ ซึ่งระบุไว้ตามแผนงานและงบประมาณประจำปี
- 2. องค์การบริหารส่วนตำบล โพนทะเล อำเภอคำชะอี จังหวัด...
- 3. จังหวัด สิบบุรี.....
- 4. องค์กร/บริษัทเอกชน
- 5.หน่วยงานอื่นๆ

ลงชื่อ..... ผู้ยื่นคำขอ *
(นายเอกศักดิ์ ทองคำ)

ตำแหน่ง ผู้ใหญ่บ้าน หมู่ที่ 7 ตำบลโพนทะเล.....

ลงชื่อ..... เจ้าหน้าที่ผู้แนะนำ**
(นายชัยนาถ ภูเพชร)

ตำแหน่ง เจ้าหน้าที่งานป่าไม้ชำนาญงาน.....

ความคิดเห็น.....

สำนักงานป่าไม้
จังหวัด
(นางสาวระวี จันทา)
นักวิชาการป่าไม้

ความคิดเห็นของผู้ว่าราชการจังหวัด หรือหัวหน้าหน่วยงานที่กำกับดูแลพื้นที่ในแต่ละกรณี***

- เห็นชอบให้ดำเนินการ
- ความคิดเห็นอื่นๆ

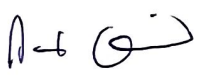
(ลงชื่อ)
 (.....)
 ตำแหน่ง

(ลงชื่อ)
 (..... นายชัยนาค ภูเพชร.....)
 ตำแหน่ง ผู้อำนวยการศูนย์ป่าไม้สิงห์บุรี
 สำนักจัดการทรัพยากรป่าไม้ ที่ 5 (สระบุรี)

(ลงชื่อ) ผู้ตรวจสอบ
 (.....)
 ตำแหน่ง ผู้อำนวยการส่วน ส่งเสริมการป่าไม้
 สังกัดสำนักจัดการทรัพยากรป่าไม้ ที่ 5 (สระบุรี)

(ลงชื่อ) ผู้เสนอ
 (..... นายมนตรี สายอันใจ.....)
 ตำแหน่ง เจ้าพนักงานป่าไม้อาวุโส รักษาการแทน
 ผู้อำนวยการสำนักจัดการทรัพยากรป่าไม้ ที่ 5 (สระบุรี)

จำเป็นถูกต้อง



(นางสาวไลวรรณ อ่อนน้ำคำ)
นักประชาสัมพันธ์

(ลงชื่อ) ผู้อนุมัติ
 (..... นายมนตรี สายอันใจ.....)
 ตำแหน่ง เจ้าพนักงานอธิบดีกรมป่าไม้ รักษาการแทน
 ผู้อำนวยการสำนักจัดการทรัพยากรป่าไม้ ที่ 5 (สระบุรี)

ปฏิบัติราชการแทนอธิบดีกรมป่าไม้

หมายเหตุ

- * ผู้ใหญ่บ้าน/กำนัน/นายก อบต./นายกเทศมนตรี หรือประธานคณะกรรมการป่าชุมชนแล้วแต่กรณี
- ** ข้าราชการตั้งแต่ระดับปฏิบัติงานหรือปฏิบัติราชการขึ้นไป
- *** กรณีพื้นที่อื่นๆ เช่น นสล. สปก. นิคมสร้างตนเอง เสนอให้หัวหน้าหน่วยงานที่กำกับดูแลพิจารณาแล้วแต่กรณี
 ทั้งนี้ หน่วยงานรับผิดชอบแจ้งรายชื่อเจ้าหน้าที่ในสังกัดประกอบด้วยข้าราชการอย่างน้อย 1 คน เพื่อกรมป่าไม้ออกคำสั่ง

สำเนาถูกต้อง
 (นางสาวไลวรรณ อ่อนน้ำคำ)
 นักประชาสัมพันธ์

คณะกรรมการป่าชุมชน

แนบท้ายโครงการป่าชุมชน... บ้านดอนตาโหนด
บ้านดอนตาโหนด หมู่ที่ ๕ ตำบลโพธาราม อำเภอดำรงวิทยารัษฎธานี จังหวัดกระบี่

ลำดับที่	ชื่อ - สกุล	ทำหน้าที่	ลายมือชื่อ
1	นางจันทิมา นอนงค์	ประธาน	จันทิมา
2	นาย วิวัฒน์ นอนงค์	รองประธาน	วิวัฒน์
3	นส. พิษณุ ออมทอง	เลขานุการ	พิษณุ
4	นาย ไพโรจน์ อิ่มประเสริฐ	ทรัพย์สิน	
5	นาย กิติ์ อิ่มนง	กรรมการ	
6	นาย อธิวัฒน์ อิ่มนง	กรรมการ	
7	นาย อธิวัฒน์ อิ่มนง	กรรมการ	
8	นาย อธิวัฒน์ อิ่มนง	กรรมการ	
9	นาย อธิวัฒน์ อิ่มนง	กรรมการ	
10		กรรมการ	
11		กรรมการ	
12		กรรมการ	

ที่ทำการผู้ใหญ่บ้าน/กำนัน/หรือประธานคณะกรรมการป่าชุมชน... บ้านดอนตาโหนด
หมายเลขโทรศัพท์ ... 089-806-5046