

แบบฟอร์มการตรวจเอกสารการส่งเสริมการจัดทำแผนจัดการป่าชุมชน บ้านเพนียด
บ้าน เพนียด หมู่ที่ ๑ ตำบล เพนียด อำเภอ โคกสำโรง จังหวัด ลพบุรี

เอกสารการจัดทำแผนจัดการป่าชุมชน

- แผนจัดการป่าชุมชน แบบ คนช.๕.๑ ประธานกรรมการจัดการป่าชุมชนเป็นผู้ลงนาม
- แผนปฏิบัติการป่าชุมชน แบบ คนช.๕.๒
- รายการไม้ทรงคุณค่าในป่าชุมชน แบบ คนช.๕.๓ (ถ้ามี)
- ข้อบังคับเกี่ยวกับการจัดการป่าชุมชน
- แผนที่แสดงลักษณะภูมิประเทศ (๑:๕๐,๐๐๐) ระบุการแบ่งบริเวณพื้นที่เพื่อการอนุรักษ์ และบริเวณพื้นที่เพื่อการใช้ประโยชน์(ถ้ามี)
- แผนที่แสดงขอบเขตป่าชุมชนบนแผนที่ภาพถ่ายออร์โธรีโธซีเชิงเลข (๑:๕,๐๐๐) ระบุการแบ่งบริเวณพื้นที่เพื่อการอนุรักษ์ และบริเวณพื้นที่เพื่อการใช้ประโยชน์(ถ้ามี)

ได้ตรวจสอบแล้ว เอกสารถูกต้องครบถ้วน

(ลงชื่อ) _____

(นายรัชพล ภัทรนาครเรือง)
ผู้อำนวยการศูนย์ป่าไม้ลพบุรี

(ลงชื่อ) _____

(นายธนบดี บุญท)
(...นักวิชาการป่าไม้ชำนาญการ...)
ตำแหน่ง ผู้อำนวยการส่วนจัดการป่าชุมชน
รักษาการในตำแหน่งผู้อำนวยการส่วนจัดการป่าชุมชน
สำนักจัดการทรัพยากรป่าไม้ที่ ๕ (สระบุรี)

แผนจัดการป่าชุมชน

๑. ชื่อแผนจัดการป่าชุมชน น้ำเทพที่ยอด
 ตั้งอยู่หมู่ที่ ๑ ตำบล เทพียอด
 อำเภอ โคกสำโรง จังหวัด ลพบุรี

- ประกอบ
- การขอจัดตั้งป่าชุมชน
 - ป่าชุมชน ตามมาตรา ๙๙ และ มาตรา ๑๐๐
 - การปรับปรุงแผนจัดการป่าชุมชนในระหว่างที่แผนจัดการป่าชุมชนยังไม่หมดอายุ
 - ทดแทนแผนจัดการป่าชุมชนเดิมที่หมดอายุ
 - การขอขยายเขตป่าชุมชน

๒. วัตถุประสงค์ของแผนจัดการป่าชุมชน

1. เพื่อเพิ่มปริมาณป่าชุมชน, ภูมิทัศน์, แล่นหน่วยงานอื่นเข้ามาส่งเสริมหรือในกิจกรรมรักษา
2. เพื่อเพิ่มกิจกรรมป่าไม้ร่วมกับภาครัฐ
3. เพื่อเพิ่มกิจกรรมป่าไม้ร่วมกับชุมชน
4. เพื่อเพิ่มกิจกรรมป่าไม้ร่วมกับภาคเอกชน

๓. ระยะเวลา ๖ ปี

๔. ลักษณะพื้นที่

๔.๑ สภาพพื้นที่ป่าชุมชน

๑) จำนวนเนื้อที่ของป่าชุมชน ๑๖๔ ไร่ ๓ งาน ๕๓ ตารางวา
 ๒) กรณีขอขยายเขตป่าชุมชน เนื้อที่ไร่งานตารางวา
 เนื้อที่รวมกับพื้นที่ป่าชุมชนเดิม รวมเนื้อที่ไร่งานตารางวา

๔.๒ อาณาเขตป่าชุมชน

ทิศเหนือ จด เทพียอด
 ทิศใต้ จด อ่างเก็บน้ำ ที่ ม.เกษตร ๑
 ทิศตะวันออก จด เทพียอด
 ทิศตะวันตก จด หมู่ ๓

๔.๓ การกำหนดบริเวณในพื้นที่ป่าชุมชน

๑) แปลงพื้นที่ที่กำหนดให้เป็นบริเวณเพื่อการอนุรักษ์
 จำนวน ๑ แปลง เนื้อที่รวม ๑๖๔ ไร่ ๓ งาน ๕๓ ตารางวา
 คิดเป็นร้อยละ ๑๐๐ % ของพื้นที่ป่าชุมชน

๒) แปลงพื้นที่ที่กำหนดให้เป็นบริเวณเพื่อการใช้ประโยชน์
 จำนวน แปลง เนื้อที่รวม ไร่งานตารางวา
 คิดเป็นร้อยละ ของพื้นที่ป่าชุมชน

หมายเหตุ : (แนบแผนที่มาตราส่วน ๑ : ๕๐,๐๐๐ หรือแผนที่ภาพถ่ายดาวเทียม เพื่อแสดงแนวเขตป่าชุมชน และกำหนดบริเวณเพื่อการอนุรักษ์และบริเวณเพื่อการใช้ประโยชน์)

๔.๔ แหล่งน้ำที่พบเห็นได้ในป่าชุมชน (ถ้ามี)

ลำธาร ห้วย หนอง คลอง บึง
ตั้งอยู่บริเวณพิกัด
อยู่ในแปลงที่ บริเวณเพื่อการอนุรักษ์ หรือ บริเวณเพื่อการใช้ประโยชน์
สภาพความอุดมสมบูรณ์ของป่าบริเวณแหล่งน้ำอยู่ในเกณฑ์

ข้อสังเกตเพิ่มเติม

อ่างเก็บน้ำ ฝาย
ตั้งอยู่บริเวณพิกัด
อยู่ในแปลงที่ บริเวณเพื่อการอนุรักษ์ หรือ บริเวณเพื่อการใช้ประโยชน์
สภาพความอุดมสมบูรณ์ของป่าบริเวณแหล่งน้ำอยู่ในเกณฑ์

ข้อสังเกตเพิ่มเติม

อื่น ๆ ได้แก่
ตั้งอยู่บริเวณพิกัด
อยู่ในแปลงที่ บริเวณเพื่อการอนุรักษ์ หรือ บริเวณเพื่อการใช้ประโยชน์
สภาพความอุดมสมบูรณ์ของป่าบริเวณแหล่งน้ำอยู่ในเกณฑ์

ข้อสังเกตเพิ่มเติม

๔.๕ ความสูงจากระดับน้ำทะเลโดยประมาณ 124

๔.๖ สภาพป่า

- ป่าสมบูรณ์ จำนวนเนื้อที่ประมาณ 854 ไร่
- ป่ากำลังฟื้นตัว จำนวนเนื้อที่ประมาณ 100-3-53 ไร่
- ป่าเสื่อมโทรม จำนวนเนื้อที่ประมาณ ไร่

๔.๗ พันธุ์ไม้หลักที่พบเห็นได้ในป่าชุมชน ได้แก่
ไม้ชิงชัน ไม้เต็ง ไม้พยุง ไม้ประดู่ ไม้สัก ไม้คันทรง ไม้ชิงชัน ไม้คันทรง

๔.๘ สัตว์ป่าที่พบเห็นได้ในป่าชุมชน ได้แก่
ไก่ฟ้า กระจับปี่ นกเงือก นกยูง นกเขา นกเงือก นกยูง นกเขา นกเงือก

๔.๙ ทรัพยากรธรรมชาติอื่น ๆ ที่พบเห็นได้ในป่าชุมชน ได้แก่

๔.๑๐ รายละเอียดเพิ่มเติม ดังนี้

๕. แผนปฏิบัติการป่าชุมชนโดยสังเขป

๑. กิจกรรมด้านการอนุรักษ์ ได้แก่

- การลาดตระเวน

- การทำแนวกันไฟป่า, การจัดการลาดตระเวน

๒. กิจกรรมด้านการฟื้นฟู ได้แก่

- การปลูกต้นไม้ทดแทน การปลูกพืชสมุนไพร

- ฟื้นฟูแหล่งน้ำธรรมชาติ

๓. กิจกรรมด้านการพัฒนา ได้แก่

- เป็นอาสาสมัครดูแล กองส่งเสริม

- การพัฒนาด้านสาธารณสุข

๔. กิจกรรมด้านการควบคุมดูแล ได้แก่

- การลาดตระเวน มีจุดเฝ้าระวัง การจัดการป่าชุมชน

- การประชุม คณะกรรมการป่าชุมชน คณะกรรมการอาสาสมัคร

๕. กิจกรรมด้านการใช้ประโยชน์จากทรัพยากรธรรมชาติในป่าชุมชน ได้แก่

- การเก็บหาของป่า ในช่วงฤดูออกผลผลิต เช่น หน่อไม้ หน่อฝรั่ง
เห็ดโคน

๖. ประโยชน์ที่คาดว่าจะได้รับ

- สมาชิกชุมชน ทนุบำรุง แล่นหน่วยงานอื่นเจ้ากรมมีส่วนร่วมใน
การบริหารจัดการทรัพยากรป่าไม้

ลงชื่อ

ประสงค

โชติศักดิ์

ประธานกรรมการจัดการป่าชุมชน

หมายเหตุ

๑. การสำรวจสภาพพื้นที่ หากไม่สามารถเดินตรวจสอบพื้นที่ได้เองทั้งหมด ให้ประเมินสภาพพื้นที่จากภาพถ่ายดาวเทียมประกอบได้

๒. รายละเอียดตามแผนปฏิบัติการป่าชุมชนตามแบบ คนช. ๕-๒

ข้อบังคับเกี่ยวกับการจัดการป่าชุมชน

ข้อบังคับ	พื้นที่ใช้บังคับ	หมายเหตุ
๑. ห้ามทำความเสียหายแก่หลักเขตหรือเคลื่อนย้ายหลักเขต	พื้นที่ป่าชุมชนทั้งหมด	
๒. ห้ามมิให้ล้มต้นไม้ หรือกระทำการใดที่ทำให้ต้นไม้ไม่สามารถเจริญเติบโตได้ต่อไป	พื้นที่ป่าชุมชนทั้งหมด	
๓. ห้ามจุดไฟในพื้นที่ป่าหรือกระทำการใดที่อาจก่อให้เกิดไฟป่า	พื้นที่ป่าชุมชนทั้งหมด	
๔. ห้ามนำพืชหรือพันธุ์ไม้ต่างถิ่นเข้ามาปลูกในป่าชุมชน เว้นแต่เป็นพืชหรือพันธุ์ไม้ต่างถิ่นตามที่ระบุไว้ในแผนจัดการป่าชุมชน	พื้นที่ป่าชุมชนทั้งหมด	
๕. ห้ามมิให้ก่อสร้างสิ่งปลูกสร้างใดในพื้นที่ป่าชุมชน เว้นแต่เป็นการก่อสร้างสิ่งปลูกสร้างที่จำเป็นเพื่อประโยชน์ในการปฏิบัติหน้าที่ของคณะกรรมการจัดการป่าชุมชนในการดูแลรักษาป่าชุมชน บำรุงและฟื้นฟูป่าชุมชน ส่งเสริมการศึกษาเรียนรู้และสร้างจิตสำนึกเกี่ยวกับการอนุรักษ์และฟื้นฟูทรัพยากรธรรมชาติ สิ่งแวดล้อม และความหลากหลายทางชีวภาพในป่าชุมชน และเผยแพร่ประชาสัมพันธ์ป่าชุมชน เช่น การสร้างหอดูไฟป่า ฝ่ายชลน้ำ ที่พักลาดตระเวน หรือศาลาเรียนรู้ โดยสิ่งปลูกสร้างดังกล่าวต้องมีลักษณะกลมกลืนกับสภาพแวดล้อม ไม่เป็นการทำลายสภาพธรรมชาติเดิม และได้รับอนุญาตเป็นหนังสือจากคณะกรรมการป่าชุมชนประจำจังหวัดแล้ว	พื้นที่ป่าชุมชนทั้งหมด	
๖. เมื่อพบเห็นการกระทำผิดกฎหมายว่าด้วยป่าชุมชน ให้แจ้งกรรมการป่าชุมชนหรือพนักงานเจ้าหน้าที่	พื้นที่ป่าชุมชนทั้งหมด	
๗. การเก็บของป่า ให้เก็บได้ในระหว่างช่วงเวลาและไม่เกินปริมาณที่กำหนดในตาราง ก.	พื้นที่ป่าชุมชนทั้งหมด	
๘. ห้ามนำเครื่องมือสำหรับใช้ในการล่าสัตว์หรือจับสัตว์ หรือนำอาวุธใด ๆ เข้าไปในพื้นที่ป่าชุมชน	พื้นที่ป่าชุมชนทั้งหมด	

ตาราง ก.

การเก็บของป่าให้เก็บได้ในระหว่างช่วงเวลาดังต่อไปนี้ และไม่เกินปริมาณดังต่อไปนี้

ของป่า	ช่วงเดือนที่เก็บได้	ปริมาณที่อนุญาต (ต่อคน)	เงื่อนไขอื่น
๑. หน่อไม้ ๒. น้ำผึ้ง ๓. ไม้ไผ่ ๔. เห็ดโคน ๕. ไข่มดแดง	ตามช่วงฤดูกาล	ตามความเหมาะสม ของคณะกรรมการ ป่าชุมชนเห็นสมควร	ต้องได้รับความ เห็นชอบจากสมาชิกใน ป่าชุมชนก่อน

รายชื่อคณะกรรมการจัดการป่าชุมชน

คนช. ๖-๑(๒)

ลำดับ	ชื่อ - สกุล	อายุ	ตำแหน่ง	*ลงลายมือชื่อ
1	นางประสมศรี ใจดี	56	ประธาน	ประสมศรี
2	นายวิเชียร ใจดี	52	รองประธาน	วิเชียร
3	นายเกษม ใจดี	63	รองประธาน	เกษม
4	นายวิชาญ ใจดี	73	เลขาฯ	วิชาญ
5	นายชเชษฐา ใจดี	56	เหรัญญิก	ชเชษฐา
6	นายวิมล ใจดี	61	กรรมการ	วิมล
7	นายสมใจ ใจดี	64	กรรมการ	สมใจ
8	นายวิเชียร ใจดี	56	กรรมการ	วิเชียร
9	นายทอง ใจดี	60	กรรมการ	ทอง
10	นายวิมล ใจดี	62	กรรมการ	วิมล
11	น.ส. วิมล ใจดี	34	กรรมการ	วิมล

หมายเหตุ: * ขอรับรองว่าเป็นผู้มีคุณสมบัติและไม่มีลักษณะต้องห้ามการเป็นกรรมการจัดการป่าชุมชน
ตามระเบียบคณะกรรมการนโยบายที่ออกตามความในมาตรา ๔๒วรรคสอง

សម្ភាសនាសវនកម្ម

ថ្ងៃទី ២៦ កញ្ញា ឆ្នាំ ២០១៧ ១០:០០ ម.

ល. អំបូរស្រី ១ ៣. ភេសិត ០. ត្រីកូនី ០. ត្រីកូនី ០. ត្រីកូនី

សម្ភាសនាសវនកម្ម ២០១៧ ១០:០០ ម.

ទិវាសម្ភាសនាសវនកម្ម ១ ថ្ងៃទី ២៦ កញ្ញា ឆ្នាំ ២០១៧

១.១. ក្រុមហ៊ុន ភីអិលស៊ី ភីអិលស៊ី ភីអិលស៊ី ១. ភេសិត

០. ត្រីកូនី ០. ត្រីកូនី ០. ត្រីកូនី

១.២. ក្រុមហ៊ុន ភីអិលស៊ី ភីអិលស៊ី ភីអិលស៊ី ១. ភេសិត

០. ត្រីកូនី ០. ត្រីកូនី ០. ត្រីកូនី ០. ត្រីកូនី ០. ត្រីកូនី

០. ត្រីកូនី ០. ត្រីកូនី ០. ត្រីកូនី ០. ត្រីកូនី ០. ត្រីកូនី

០. ត្រីកូនី ០. ត្រីកូនី ០. ត្រីកូនី ០. ត្រីកូនី ០. ត្រីកូនី

១.៣. ក្រុមហ៊ុន ភីអិលស៊ី ភីអិលស៊ី ភីអិលស៊ី ១. ភេសិត

០. ត្រីកូនី ០. ត្រីកូនី ០. ត្រីកូនី ០. ត្រីកូនី ០. ត្រីកូនី

សម្ភាសនាសវនកម្ម

សម្ភាសនាសវនកម្ម

សម្ភាសនាសវនកម្ម

២០១៧ ១២:៣០ ម.

២០១៧

ក្រុមហ៊ុន ភីអិលស៊ី ភីអិលស៊ី ភីអិលស៊ី

ក្រុមហ៊ុន ភីអិលស៊ី ភីអិលស៊ី ភីអិលស៊ី

២០១៧

សម្ភាសនាសវនកម្ម

ក្រុមហ៊ុន ភីអិលស៊ី ភីអិលស៊ី ភីអិលស៊ី

ក្រុមហ៊ុន ភីអិលស៊ី ភីអិលស៊ី ភីអិលស៊ី

ក្រុមហ៊ុន ភីអិលស៊ី ភីអិលស៊ី ភីអិលស៊ី

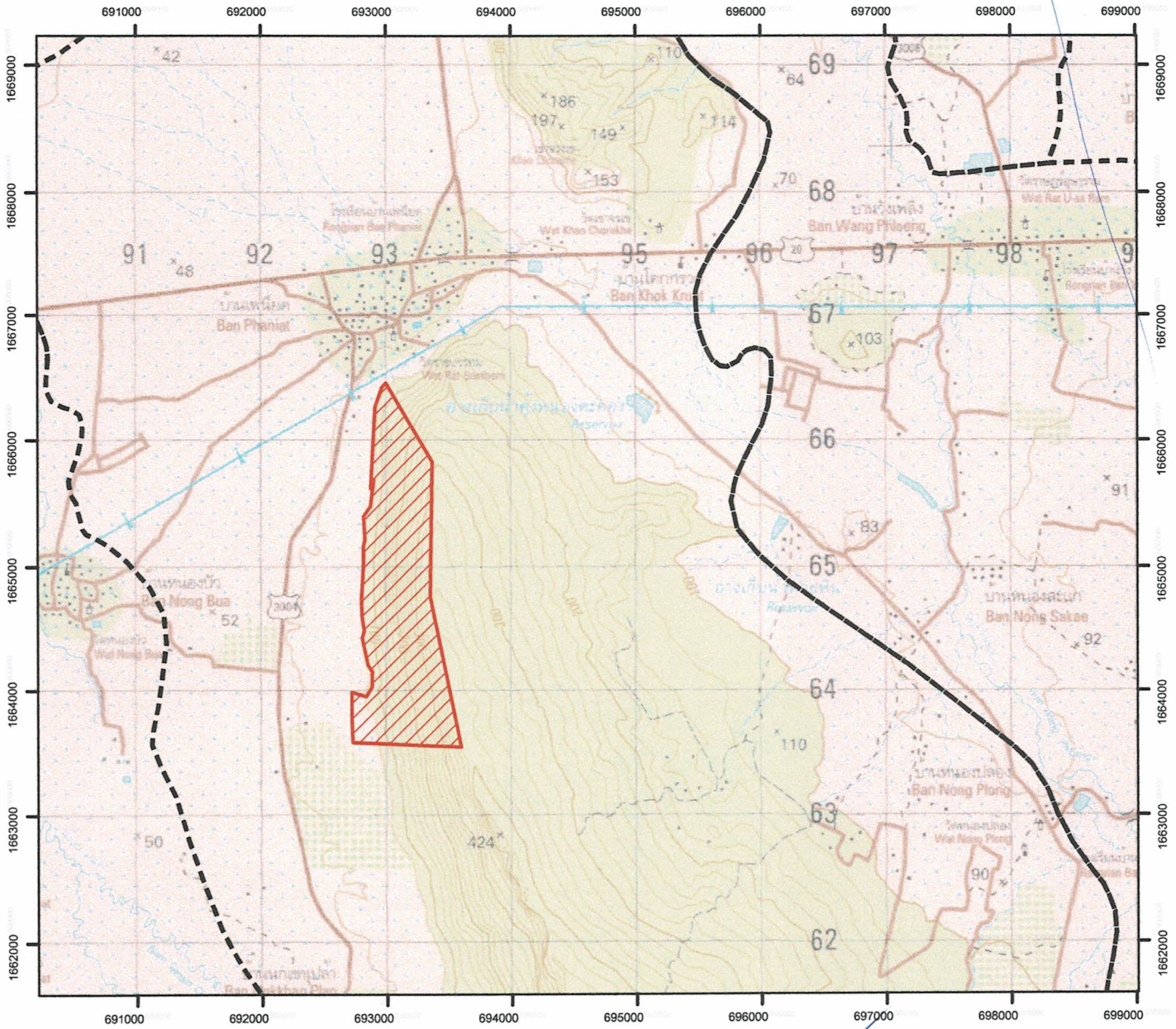
รายชื่อผู้เข้าร่วมประชุม

วันที่ 26 เดือน 11 พ.ศ. 2564


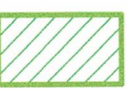

บ้าน เพชรผด หมู่ที่ 1 ตำบล เพชรผด อำเภอ ทรายทอง จังหวัด นครศรีธรรมราช
 ณ สำนักงานเทศบาลตำบลเพชรผด

ลำดับที่	ชื่อ - สกุล	ลายมือชื่อ	หมายเหตุ
1	ประภท พงษ์สิทธิ์	ประภท	
2	สวัสดิ์ มาพม.	สวัสดิ์	
3	โสด คุ้มแก้ว	โสด	
4	พวงก คุ้มแก้ว	พวงก	
5	พวงก คุ้มแก้ว	พวงก	
6	พวงก คุ้มแก้ว	พวงก	
7	พวงก คุ้มแก้ว	พวงก	
8	พวงก คุ้มแก้ว	พวงก	
9	พวงก คุ้มแก้ว	พวงก	
10	พวงก คุ้มแก้ว	พวงก	
11	พวงก คุ้มแก้ว	พวงก	
12	พวงก คุ้มแก้ว	พวงก	
13	พวงก คุ้มแก้ว	พวงก	
14	พวงก คุ้มแก้ว	พวงก	
15	พวงก คุ้มแก้ว	พวงก	
16	พวงก คุ้มแก้ว	พวงก	
17	พวงก คุ้มแก้ว	พวงก	
18	พวงก คุ้มแก้ว	พวงก	
19	พวงก คุ้มแก้ว	พวงก	
20	พวงก คุ้มแก้ว	พวงก	
21	พวงก คุ้มแก้ว	พวงก	
22	พวงก คุ้มแก้ว	พวงก	
23	พวงก คุ้มแก้ว	พวงก	
24	พวงก คุ้มแก้ว	พวงก	
25	พวงก คุ้มแก้ว	พวงก	

แผนที่ภาพถ่ายลักษณะภูมิประเทศแสดงขอบเขตป่าชุมชนบ้านเหนียด
 บ้านเหนียด หมู่ที่ 1 ตำบลเหนียด อำเภอโคกสำโรง จังหวัดลพบุรี
 เนื้อที่รวม 954 ไร่ 3 งาน 53 ตารางวา
 ตามนัยมาตรา 99 และ มาตรา 100 แห่งพระราชบัญญัติป่าชุมชน พ.ศ. 2562
 มาตราส่วน 1:50000



คำอธิบายสัญลักษณ์

-  ขอบเขตแสดงพื้นที่เพื่อการอนุรักษ์
จำนวนเนื้อที่ 954 ไร่ 3 งาน 53 ตารางวา
-  ขอบเขตแสดงพื้นที่เพื่อการใช้ประโยชน์
จำนวนเนื้อที่ - ไร่ - งาน - ตารางวา
-  ขอบเขตตำบล

ลงชื่อ.....

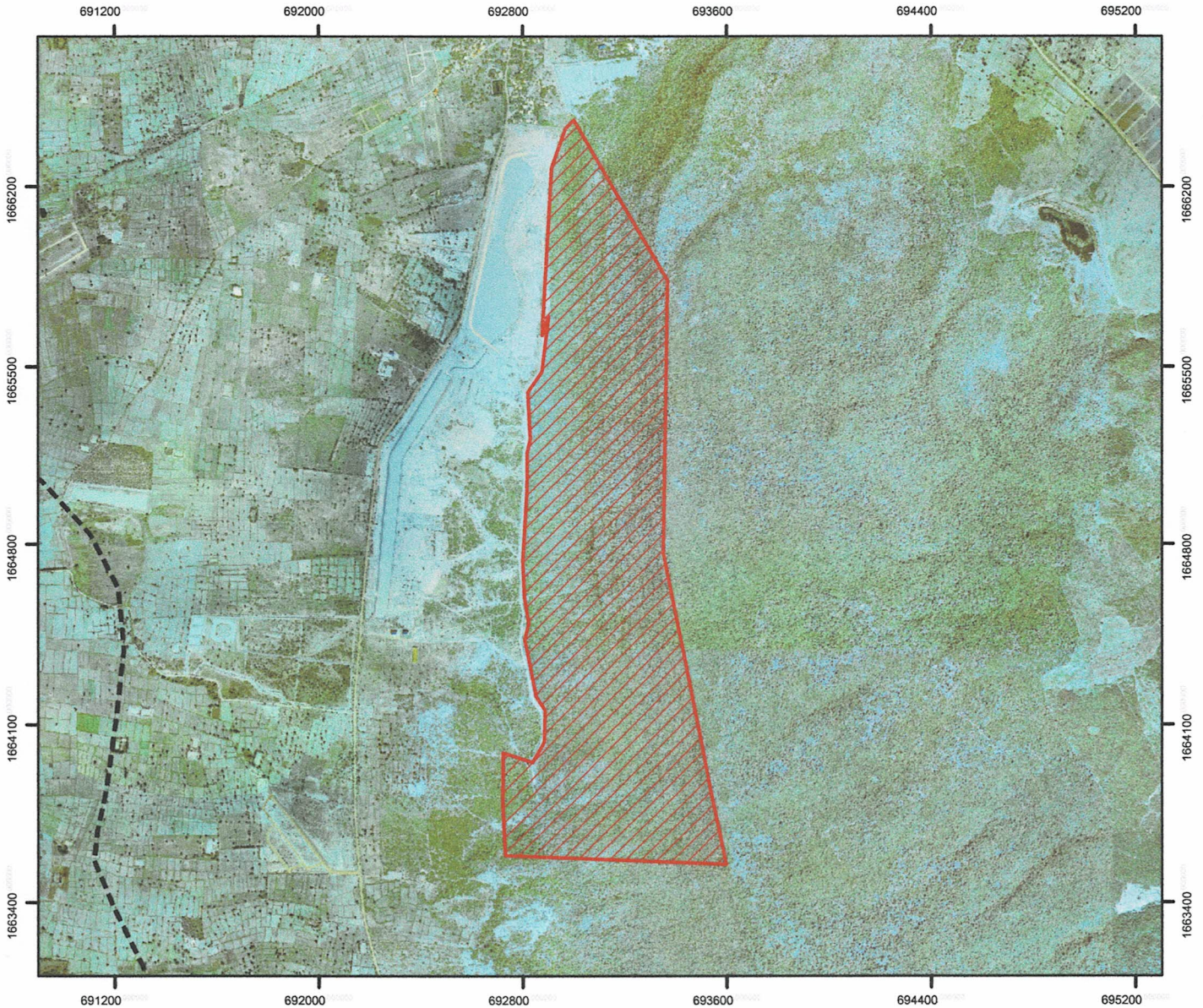
(นายรัชพล ภัทรนาครเรือง)
 ผู้อำนวยการศูนย์ป่าไม้ลพบุรี

ลงชื่อ.....

(นายนิรุต ศรีชัยลา)
 เจ้าหน้าที่ธุรการ


แผนที่ภาพถ่ายออร์โธรีซีเชิงเลขแสดงขอบเขตป่าชุมชนบ้านเพนียด
บ้านเพนียด หมู่ที่ 1 ตำบลเพนียด อำเภอกอศำโรง จังหวัดลพบุรี
เนื้อที่รวม 954 ไร่ 3 งาน 53 ตารางวา

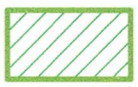
ตามนัยมาตรา 99 และ มาตรา 100 แห่งพระราชบัญญัติป่าชุมชน พ.ศ. 2562
มาตราส่วน 1:25000




บนพื้นฐานระวางออร์โธรีซีกระทรวงเกษตรและสหกรณ์ 513929462,513929464,513929466,513929262,513929062,513929266
513938862,513929064,513929066,513929264 มาตราส่วน 1:4000

คำอธิบายสัญลักษณ์

 ขอบเขตแสดงพื้นที่เพื่อการอนุรักษ์
จำนวนเนื้อที่ 954 ไร่ 3 งาน 53 ตารางวา

 ขอบเขตแสดงพื้นที่เพื่อการใช้ประโยชน์
จำนวนเนื้อที่ - ไร่ - งาน - ตารางวา

 ขอบเขตตำบล

ลงชื่อ.....

(นายรัชพล ภัทรนาครีอง)
ผู้อำนวยการศูนย์ป่าไม้ลพบุรี

ลงชื่อ.....

(นายนิรุต ศรีชัยลา)
เจ้าหน้าที่ธุรการ

ตารางค่าพิกัดรอบแปลงป่าชุมชน (แยกรายแปลง) ในรูปแบบ Excel

รายละเอียดของข้อมูลป่าชุมชนบ้านเพนียด

หมู่ที่ ๑ ตำบลเพนียด อำเภอกอศำโรง จังหวัดลพบุรี

Zone	จุดที่	ค่าพิกัด X	ค่าพิกัด Y
เพื่อการอนุรักษ์	๑	๖๙๓๓๖๘	๑๖๖๕๘๓๒
Zone ๔๗ P	๒	๖๙๓๐๐๒	๑๖๖๖๔๖๐
	๓	๖๙๒๙๖๖	๑๖๖๖๔๒๘
	๔	๖๙๒๙๑๔	๑๖๖๖๒๗๑
	๕	๖๙๒๘๗๘	๑๖๖๕๖๒๐
	๖	๖๙๒๘๐๐	๑๖๖๕๖๙๕
	๗	๖๙๒๘๗๔	๑๖๖๕๔๘๐
	๘	๖๙๒๘๒๒	๑๖๖๕๔๐๔
	๙	๖๙๒๘๒๙	๑๖๖๕๒๑๗
	๑๐	๖๙๒๘๑๙	๑๖๖๕๑๖๕
	๑๑	๖๙๒๘๑๘	๑๖๖๕๑๑๖
	๑๒	๖๙๒๘๐๐	๑๖๖๔๗๓๓
	๑๓	๖๙๒๘๐๗	๑๖๖๔๕๙๓
	๑๔	๖๙๒๘๒๔	๑๖๖๔๔๙๐
	๑๕	๖๙๒๘๐๘	๑๖๖๔๔๒๘
	๑๖	๖๙๒๘๕๓	๑๖๖๔๒๑๐
	๑๗	๖๙๒๘๘๗	๑๖๖๔๑๕๖
	๑๘	๖๙๒๘๘๔	๑๖๖๔๐๓๔
	๑๙	๖๙๒๘๔๐	๑๖๖๓๙๕๖
	๒๐	๖๙๒๗๒๓	๑๖๖๓๙๙๒
	๒๑	๖๙๒๗๒๒	๑๖๖๓๗๙๕
	๒๒	๖๙๒๗๓๒	๑๖๖๓๕๘๘
	๒๓	๖๙๓๕๙๙	๑๖๖๓๕๕๐
	๒๔	๖๙๓๓๕๒	๑๖๖๔๗๖๐

ตารางค่าพิกัดรอบแปลงป่าชุมชน (แยกรายแปลง) ในรูปแบบ Excel

รายละเอียดของข้อมูลป่าชุมชนบ้านเพนียด

หมู่ที่ ๑ ตำบลเพนียด อำเภอกอศำโรง จังหวัดลพบุรี

Zone	จุดที่	ค่าพิกัด X	ค่าพิกัด Y
เพื่อการใช้ประโยชน์	-	-	-
Zone ๔๗ P			

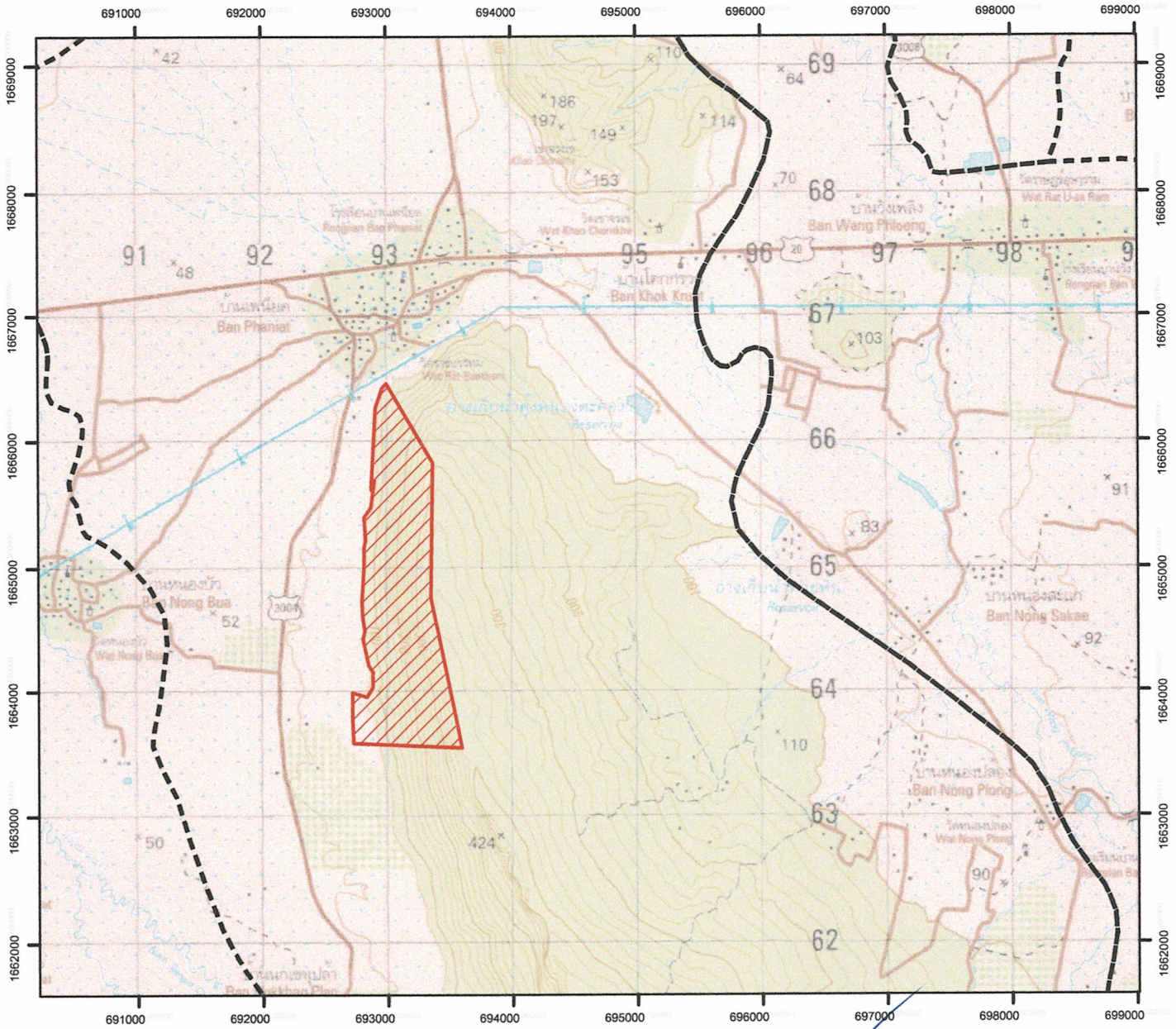
แผนที่ภาพถ่ายลักษณะภูมิประเทศแสดงขอบเขตป่าชุมชนบ้านเหนียด

บ้านเหนียด หมู่ที่ 1 ตำบลเหนียด อำเภอโคกสำโรง จังหวัดลพบุรี

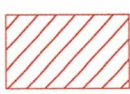
เนื้อที่รวม 954 ไร่ 3 งาน 53 ตารางวา


ตามนัยมาตรา 99 และ มาตรา 100 แห่งพระราชบัญญัติป่าชุมชน พ.ศ. 2562


มาตราส่วน 1:50000



คำอธิบายสัญลักษณ์

 ขอบเขตแสดงพื้นที่เพื่อการอนุรักษ์
จำนวนเนื้อที่ 954 ไร่ 3 งาน 53 ตารางวา

 ขอบเขตแสดงพื้นที่เพื่อการใช้ประโยชน์
จำนวนเนื้อที่ - ไร่ - งาน - ตารางวา

 ขอบเขตตำบล

ลงชื่อ.....

(นายรัชพล ภัทรนาครเรือง)

ผู้อำนวยการศูนย์ป่าไม้ลพบุรี

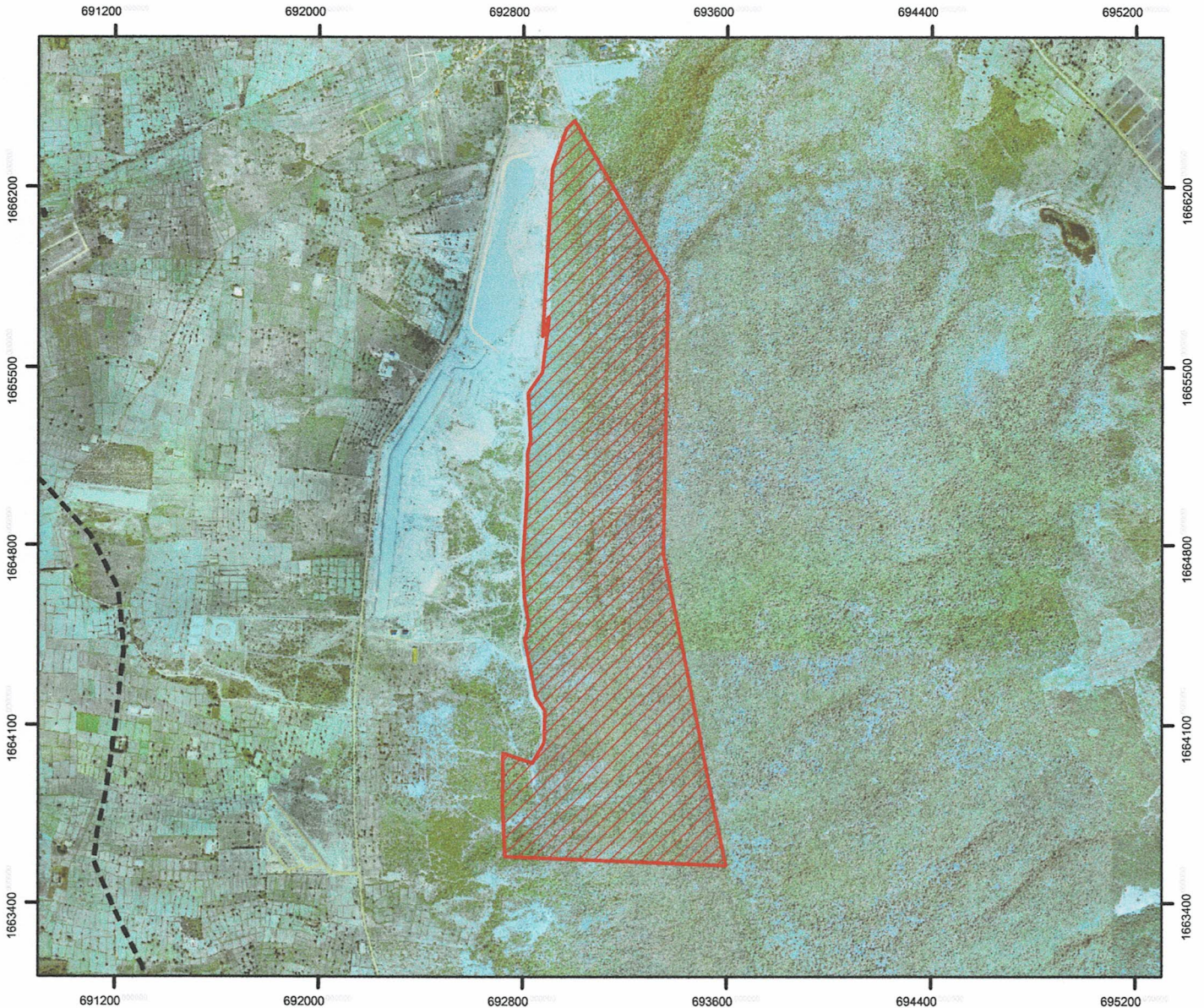
ลงชื่อ.....

(นายนิรุต ศรีชัยลา)

เจ้าหน้าที่ธุรการ


แผนที่ภาพถ่ายออร์โธรีซีเชิงเลขแสดงขอบเขตป่าชุมชนบ้านเพนียด
บ้านเพนียด หมู่ที่ 1 ตำบลเพนียด อำเภอกอสนี จังหวัดลพบุรี
เนื้อที่รวม 954 ไร่ 3 งาน 53 ตารางวา


ตามนัยมาตรา 99 และ มาตรา 100 แห่งพระราชบัญญัติป่าชุมชน พ.ศ. 2562
มาตราส่วน 1:25000




บนพื้นฐานระวางออร์โธรีซีกระทรวงเกษตรและสหกรณ์ 513929462,513929464,513929466,513929262,513929062,513929266
513938862,513929064,513929066,513929264 มาตราส่วน 1:4000

คำอธิบายสัญลักษณ์

 ขอบเขตแสดงพื้นที่เพื่อการอนุรักษ์
จำนวนเนื้อที่ 954 ไร่ 3 งาน 53 ตารางวา

 ขอบเขตแสดงพื้นที่เพื่อการใช้ประโยชน์
จำนวนเนื้อที่ - ไร่ - งาน - ตารางวา

 ขอบเขตตำบล

ลงชื่อ.....

(นายรัชพล ภัทรนาครเรือง)
ผู้อำนวยการศูนย์ป่าไม้ลพบุรี

ลงชื่อ.....

(นายนิรุต ศรีชัยลา)
เจ้าหน้าที่ธุรการ

ตารางค่าพิกัดรอบแปลงป่าชุมชน (แยกรายแปลง) ในรูปแบบ Excel

รายละเอียดของข้อมูลป่าชุมชนบ้านเพนียด

หมู่ที่ ๑ ตำบลเพนียด อำเภอโคกสำโรง จังหวัดลพบุรี

Zone	จุดที่	ค่าพิกัด X	ค่าพิกัด Y
เพื่อการอนุรักษ์	๑	๖๙๓๓๖๘	๑๖๖๕๕๓๒
Zone ๔๗ P	๒	๖๙๓๐๐๒	๑๖๖๖๔๖๐
	๓	๖๙๒๙๖๖	๑๖๖๖๔๒๘
	๔	๖๙๒๙๑๔	๑๖๖๖๒๗๑
	๕	๖๙๒๘๗๘	๑๖๖๕๖๒๐
	๖	๖๙๒๙๐๐	๑๖๖๕๖๙๕
	๗	๖๙๒๘๗๔	๑๖๖๕๔๘๐
	๘	๖๙๒๘๒๒	๑๖๖๕๔๐๔
	๙	๖๙๒๘๒๙	๑๖๖๕๒๑๗
	๑๐	๖๙๒๘๑๙	๑๖๖๕๑๖๕
	๑๑	๖๙๒๘๑๘	๑๖๖๕๐๑๖
	๑๒	๖๙๒๘๐๐	๑๖๖๔๗๓๓
	๑๓	๖๙๒๘๐๗	๑๖๖๔๕๙๓
	๑๔	๖๙๒๘๒๔	๑๖๖๔๔๙๐
	๑๕	๖๙๒๘๐๘	๑๖๖๔๔๒๘
	๑๖	๖๙๒๘๕๓	๑๖๖๔๒๑๐
	๑๗	๖๙๒๘๘๗	๑๖๖๔๑๕๖
	๑๘	๖๙๒๘๘๔	๑๖๖๔๐๓๔
	๑๙	๖๙๒๘๔๐	๑๖๖๓๙๕๖
	๒๐	๖๙๒๗๒๓	๑๖๖๓๙๙๒
	๒๑	๖๙๒๗๒๒	๑๖๖๓๗๙๕
	๒๒	๖๙๒๗๓๒	๑๖๖๓๕๘๘
	๒๓	๖๙๓๕๙๙	๑๖๖๓๕๕๐
	๒๔	๖๙๓๓๕๒	๑๖๖๔๗๖๐

ตารางค่าพิกัดรอบแปลงป่าชุมชน (แยกรายแปลง) ในรูปแบบ Excel

รายละเอียดของข้อมูลป่าชุมชนบ้านเพนียด

หมู่ที่ ๑ ตำบลเพนียด อำเภอโคกสำโรง จังหวัดลพบุรี

Zone	จุดที่	ค่าพิกัด X	ค่าพิกัด Y
เพื่อการใช้ประโยชน์	-	-	-
Zone ๔๗ P			

ตารางเปรียบเทียบข้อมูลประเภทพื้นที่และจำนวนเนื้อที่ป่าชุมชน
กรณีป่าชุมชนตามมาตรา ๙๙ และมาตรา ๑๐๐ แห่งพระราชบัญญัติป่าชุมชน พ.ศ. ๒๕๖๒
เพื่อยืนยันการปรับปรุงแก้ไขข้อมูลให้เป็นปัจจุบัน

ป่าชุมชนบ้านเพนียด
บ้านเพนียด หมู่ที่ ๑
ตำบลเพนียด อำเภอโคกสำโรง จังหวัดลพบุรี

ข้อมูลประเภทพื้นที่และจำนวนเนื้อที่ป่าชุมชน แก้ไข ไม่แก้ไข

แปลง ที่	ข้อมูลป่าชุมชนเดิม				ข้อมูลป่าชุมชนตามแผนจัดการป่าชุมชน				การแบ่งสัดส่วนพื้นที่ตามแผนจัดการป่าชุมชน					
	ประเภทที่ดิน	เนื้อที่			ประเภทที่ดิน	เนื้อที่			เนื้อที่เพื่อการอนุรักษ์			เนื้อที่เพื่อการใช้ประโยชน์		
		ไร่	งาน	ตร.ว		ไร่	งาน	ตร.ว	ไร่	งาน	ตร.ว	ไร่	งาน	ตร.ว
๑	ป่าสงวนแห่งชาติ ป่าเขาเพนียด	๑,๑๒๙	๓	๙๐	ป่าสงวนแห่งชาติ ป่าเขาเพนียด	๙๕๔	๓	๕๓	๙๕๔	๓	๕๓	-	-	-

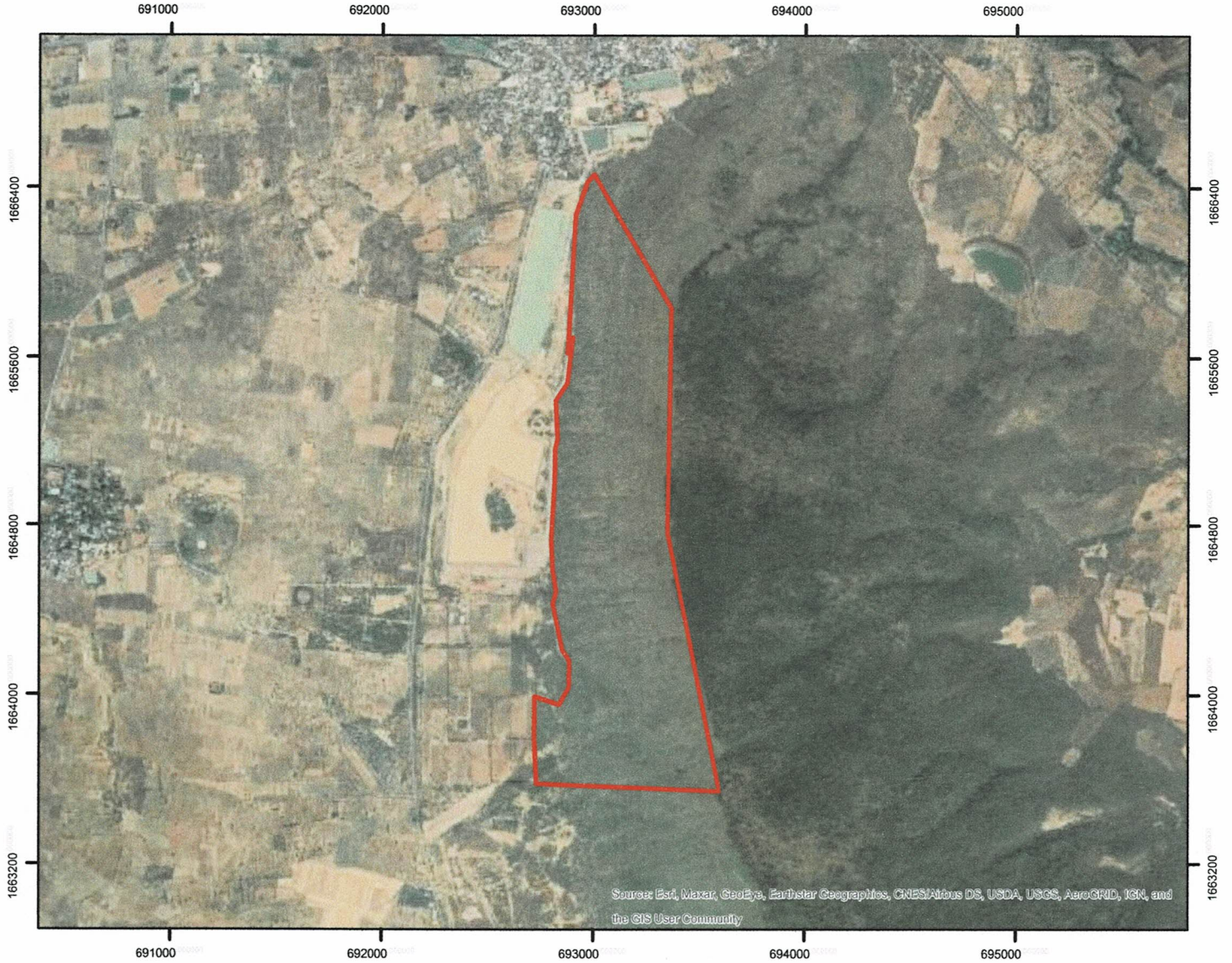
หมายเหตุ : ระบุประเภทที่ดินให้ชัดเจน เช่น ป่าสงวนแห่งชาติ นสล. สปก. เป็นต้น

(ลงชื่อ)
(นายรัชพล ภัทรนาครเรือง)
ผู้อำนวยการศูนย์ป่าไม้ลพบุรี

(ลงชื่อ)
(นายธนบดี บุญทนต์)
(.....**นักวิชาการป่าไม้ชำนาญการ**.....).
ตำแหน่ง ผู้อำนวยการส่วนจัดการป่าชุมชน
รักษาการในตำแหน่งผู้อำนวยการส่วนจัดการป่าชุมชน
สำนักจัดการทรัพยากรป่าไม้ที่ ๕ (สระบุรี)

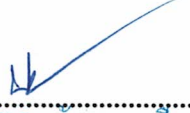
แผนที่ภาพถ่ายปัจจุบัน
แสดงแนวเขตป่าชุมชนบ้านเพนียด
หมู่ที่ 1 ตำบลเพนียด อำเภอกอสุริจ จังหวัดลพบุรี
เนื้อที่รวม 954 ไร่ 3 งาน 53 ตารางวา
มาตราส่วน 1:30,000

DATUM : UTM WGS 1984



สัญลักษณ์
ขอบเขตบริเวณเพื่อการอนุรักษ์


.....เจ้าหน้าที่รังวัด
(นายนิรุต ศรีชัยลา)
.....)
เจ้าหน้าที่ธุรการ


.....
(นายรัชพล ภัทรนาครเรือง)
.....)
ผู้อำนวยการศูนย์ป่าไม้ลพบุรี

ดัชนีระวางแผนที่ออร์โธรีกราฟิกวงเกษตรรา

มาตราส่วน 1:4,000

ระวาง 513929462,513929464,513929466,513929262,513929062,
513929266,513938862,513929064,513929066,513929264

สำเนา

แบบ ปชช.๓

โครงการป่าชุมชนบ้านเพนียด หมู่ที่ ๑ บ้านเพนียด หมู่ที่ ๑ ตำบลเพนียด อำเภอโคกสำโรง จังหวัดลพบุรี

๑. ชื่อโครงการ

โครงการป่าชุมชนบ้านเพนียด หมู่ที่ ๑

๒. ที่ตั้งโครงการ

ตั้งอยู่ในเขตท้องที่บ้านเพนียด หมู่ที่ ๑ ตำบลเพนียด อำเภอโคกสำโรง จังหวัดลพบุรี

๓. พื้นที่ดำเนินโครงการ รวมทั้งสิ้น ๑ แปลง เนื้อที่ ๑,๑๒๙ - ๓ - ๙๐ ไร่ ดังนี้

ป่าสงวนแห่งชาติป่าเขาเพนียด แปลงที่ ๑ เนื้อที่ ๑,๑๒๙ - ๓ - ๙๐ ไร่

๔. หลักการและเหตุผล

ด้วย บ้านเพนียด หมู่ที่ ๑ ตำบลเพนียด อำเภอโคกสำโรง จังหวัดลพบุรี มีความประสงค์ที่จะให้สมาชิกในชุมชนมีส่วนร่วมในการดูแลรักษาและฟื้นฟูป่า เพื่อให้ป่ามีความอุดมสมบูรณ์ เกิดประโยชน์กับชุมชน ทั้งทางตรงและทางอ้อม และเพื่อให้ชุมชนมีส่วนร่วมในการบริหารจัดการป่าร่วมกับเจ้าหน้าที่ปฏิบัติงาน โครงการป่าชุมชนของกรมป่าไม้ จึงได้ร่วมกันจัดทำโครงการป่าชุมชนเสนอกกรมป่าไม้ เพื่อขออนุมัติให้เจ้าหน้าที่ร่วมกับชุมชนดำเนินโครงการดังกล่าว โดยมีองค์ประกอบส่วนท้องถิ่นรวมทั้งหน่วยงานที่เกี่ยวข้อง ทั้งภาครัฐและภาคเอกชนให้การสนับสนุน และร่วมดำเนินการเพื่อให้ทรัพยากรป่าไม้ ในท้องถิ่นเกิดความอุดมสมบูรณ์ และเกิดประโยชน์กับชุมชนอย่างยั่งยืนสืบไป

๕. วัตถุประสงค์

๕.๑ เพื่อให้ราษฎรมีส่วนร่วมในการดูแลรักษาทรัพยากรป่าไม้

๕.๒ เพื่อให้เกิดประโยชน์ต่อชุมชนทั้งทางตรงและทางอ้อม รวมทั้งขยายผลไปยังชุมชนโดยรอบเพื่อให้เกิดการมีส่วนร่วมของทุกภาคส่วนและพัฒนาไปสู่การสร้างเครือข่ายป่าชุมชน

๖. แผนงานและยุทธศาสตร์ในการดำเนินโครงการป่าชุมชน

ด้านการควบคุม ดูแล รักษา และฟื้นฟูป่า ให้เป็นไปตามแผนยุทธศาสตร์การดำเนินงานป่าชุมชน ทั้ง ๕ ด้าน ได้แก่

๖.๑ ด้านเผยแพร่ประชาสัมพันธ์เพื่อให้สมาชิกในชุมชน และบุคคลทั่วไปได้ทราบภารกิจด้านการจัดการป่าชุมชนผู้รับผิดชอบโครงการขอเขตดำเนินงานและขอเขตพื้นที่ป่าชุมชน โดยผ่านทางสื่อชนิดต่างๆ เช่น สื่อเอกสารสิ่งพิมพ์ บ้ายโฆษณาประชาสัมพันธ์ (ป้ายโครงการป่าชุมชน) รวมทั้งป้ายแสดงแนวเขตป่าชุมชน เป็นต้น

๖.๒ ด้านการป้องกัน...

สำเนาถูกต้อง



(นายสำรวจ อ.คช)

วิชาการป่าไม้ปฏิบัติการ

๖.๒ ด้านการป้องกันรักษาป่า เพื่อเป็นการดูแลรักษาป่ามิให้ถูกบุกรุกทำลาย หรือยึดทำลายโดยมนุษย์หรือภัยธรรมชาติ เช่น ไฟป่า ให้ทรัพยากรป่าไม้มีความอุดมสมบูรณ์ดั้งเดิม หรือมากขึ้นกว่าเดิม

๖.๓ ด้านการบำรุงและฟื้นฟูป่าเพื่อเป็นการปรับปรุง พื้นที่ป่าที่เคยถูกบุกรุกทำลาย ให้มีความอุดมสมบูรณ์ขึ้น หรือเป็นการพัฒนาพื้นที่ป่าไม้ให้มีความหลากหลาย ทั้งจำนวนและชนิดพันธุ์พืชให้เหมาะสมเพียงพอต่อการยังประโยชน์ต่อชุมชน รวมทั้งการจัดการเพื่อให้ป่าชุมชนเกิดประโยชน์ทั้งทางตรงและทางอ้อม เช่น การจัดการเพื่อการท่องเที่ยวเชิงนิเวศ หรือการท่องเที่ยวเชิงวัฒนธรรม ฯลฯ

๖.๔ ด้านการศึกษาและถ่ายทอดองค์ความรู้ เพื่อเป็นการจัดการทรัพยากรป่าไม้ เช่น แหล่งศึกษาเรียนรู้ทางชุมชน หรือเป็นการจัดการองค์ความรู้เรื่องการบริหารจัดการป่าให้กับสมาชิกชุมชน

๖.๕ ด้านอำนวยการและอื่นๆ ที่สนับสนุนการดำเนินโครงการป่าชุมชน

๗. ระยะเวลาดำเนินการ

กำหนดระยะเวลาดำเนินการ ๑๐ ปี (วันที่..... ๑๕ มิ.ย. ๒๕๖๑.....)

๘. ผู้รับผิดชอบโครงการ

๘.๑ ผู้รับผิดชอบหลัก

- ๑) ผู้ใหญ่บ้านหมู่ที่ ๑ บ้านเพนียด
- ๒) คณะกรรมการป่าชุมชนบ้านเพนียด หมู่ที่ ๑

๘.๒ ผู้สนับสนุน

- ๑) สำนักจัดการทรัพยากรป่าไม้ที่ ๕ (สระบุรี)
- ๒) องค์การบริหารส่วนตำบลเพนียด
- ๓) อำเภอโคกสำโรง จังหวัดลพบุรี

๙. งบประมาณ (โดยขอรับการสนับสนุนงบประมาณได้จากหน่วยงานต่างๆ ได้แก่)

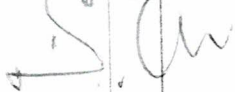
๙.๑ กรมป่าไม้ ซึ่งระบุไว้ตามแผนงานและงบประมาณประจำปี

๑๐. ผลที่คาดว่าจะได้รับ

- ๑) ราษฎรในชุมชนมีส่วนร่วมและได้รับประโยชน์จากการดูแลรักษาป่าชุมชน
- ๒) ทรัพยากรป่าไม้ได้รับการดูแลรักษาโดยชุมชนให้มีความอุดมสมบูรณ์และพัฒนาป่าชุมชน

ให้ตอบสนองของความต้องการของชุมชนได้อย่างยั่งยืน

สำเนาถูกต้อง



(นายสำรวจ อริเดช)

นักวิชาการป่าไม้ปฏิบัติการ

๑๑. แผนที่ประกอบโครงการ...

๑๑. แผนทีประกอบโครงการ

๑๑.๑ แผนทีระวางของกรมแผนที่ทหาร มาตราส่วน ๑ : ๕๐,๐๐๐ ทีมีหมายเลขแสดงค่าพิกัดกริต
ชัดเจนพร้อมรายละเอียดเลขระวางและแสดงรูปแปลงตามแบบ ปชช. ๒

๑๑.๒ แผนทีแสดงขอบเขตป่าชุมชนบนภาพถ่ายออร์โธรีซิเชิงเลข มาตราส่วน ๑ : ๕,๐๐๐

๑๒. ผู้เขียนโครงการ

(ลงชื่อ) ผู้เขียนโครงการ
(นายประยงค์ โชติสกุล)

ตำแหน่ง ผู้ใหญ่บ้านหมู่ที่ ๑ บ้านเพนียด

(ลงชื่อ) ผู้แนะนำ/ร่วมการเขียนโครงการ
(นายสมาน สละ)

ตำแหน่ง
.....

๑๓. ความคิดเห็นของนายกองค์กรปกครองส่วนท้องถิ่น

- เห็นควรดำเนินการ
- ความคิดเห็นอื่นๆ

(ลงชื่อ)
(นายสมาน สละ)
ตำแหน่ง นายกองค์การบริหารส่วนท้องถิ่น

๑๔. ความคิดเห็นของนายอำเภอ

- เห็นควรดำเนินการ
- ความคิดเห็นอื่นๆ

(ลงชื่อ)
(นายอเนก จรุงโรจน์รัมย์)
ตำแหน่ง นายอำเภอโกกสำโรง

สำเนาถูกต้อง


(นายสำรวย อริเดช)

นักวิชาการป่าไม้

๑๕. ผู้ตรวจสอบ...

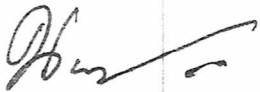
๑๕. ผู้ตรวจสอบโครงการ (ผู้อำนวยการส่วนจัดการป่าชุมชน สังกัดสำนักจัดการทรัพยากรป่าไม้พื้นที่ ๕ (สระบุรี))

(ลงชื่อ) ผู้ตรวจสอบโครงการ
(..... นายสุรชาติ ปุณณานันท์)
ตำแหน่ง .. ผู้อำนวยการส่วนจัดการป่าชุมชน ..


(นายสุรชาติ ปุณณานันท์)
ผู้อำนวยการส่วนส่งเสริมการจัดการป่าชุมชน

๑๖. ผู้เสนอโครงการ (ผู้อำนวยการสำนักจัดการทรัพยากรป่าไม้ที่ ๕ (สระบุรี))

(ลงชื่อ) ผู้เสนอโครงการ
(..... นายรัฐวิทย์ ศรีน้อย)
ตำแหน่ง .. ผู้อำนวยการสำนักจัดการทรัพยากรป่าไม้ที่ ๕ (สระบุรี) ..


(นางนันทนา บุณยานันต์)
ผู้อำนวยการสำนักจัดการป่าชุมชน

๑๗. ผู้อนุมัติโครงการ (อธิบดีกรมป่าไม้)

(ลงชื่อ) ผู้อนุมัติโครงการ
(.....)
ตำแหน่ง

สำเนาถูกต้อง


(นายสำรวย อริเดช)

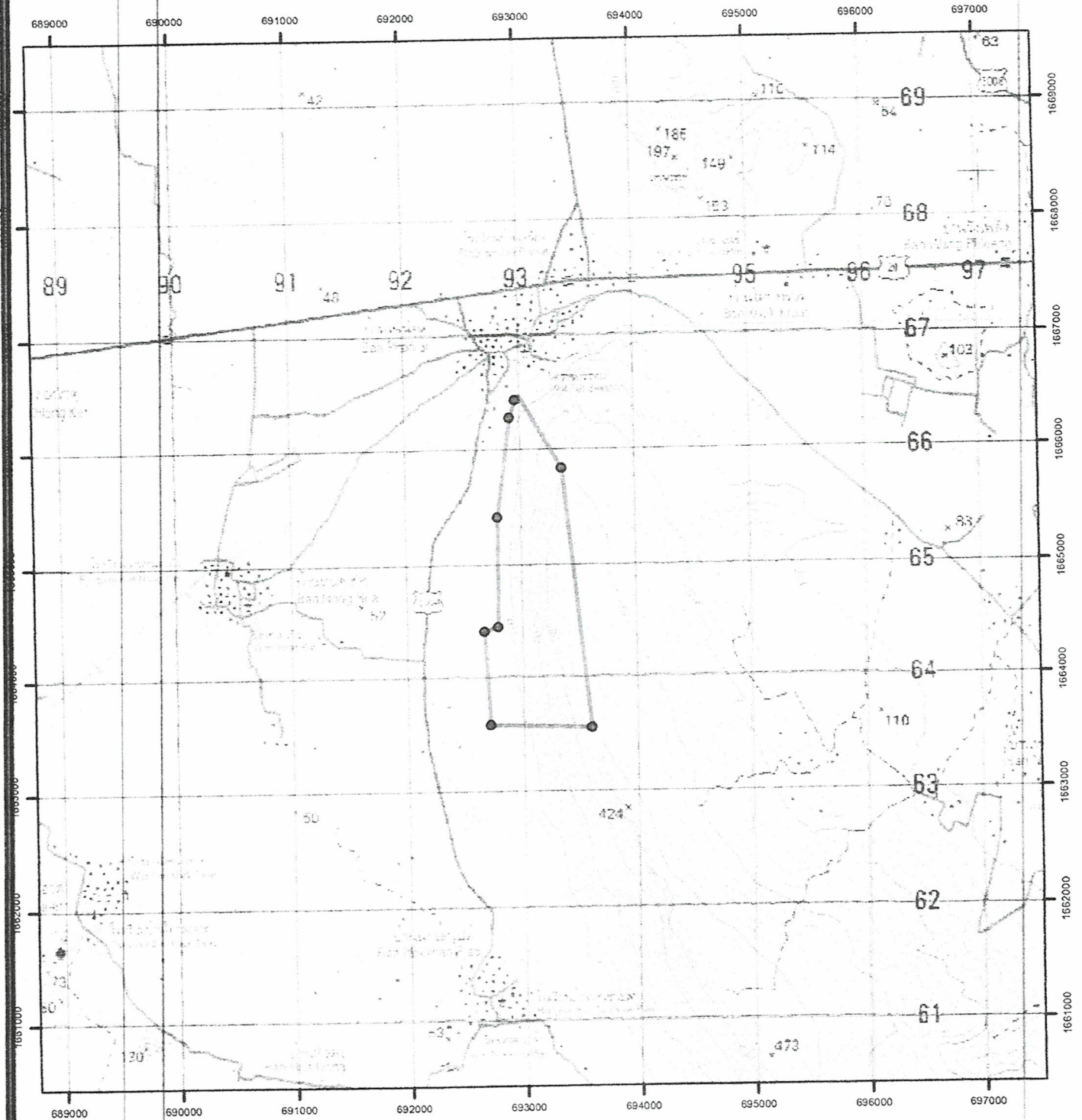
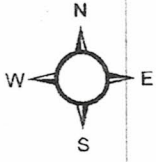
นักวิชาการป่าไม้ปฏิบัติการ


แผนที่โครงการป่าชุมชนบ้านเพนียด หมู่ที่ 1

ที่ตั้ง บ้านเพนียด หมู่ที่ 1 ตำบลเพนียด อำเภอโคกสำโรง จังหวัดลพบุรี

ป่าสงวนแห่งชาติ ป่าเขาเพนียด มาตรฐาน 1:50,000 ราว 5139II

แปลงที่ 1 เนื้อที่ 1,129-0-00 ไร่



 ที่ตั้งป่าชุมชน

0 400 800 1,600 2,400 3,200 Meters

สำเนาถูกต้อง

(ลงชื่อ)

ผู้ตรวจสอบ

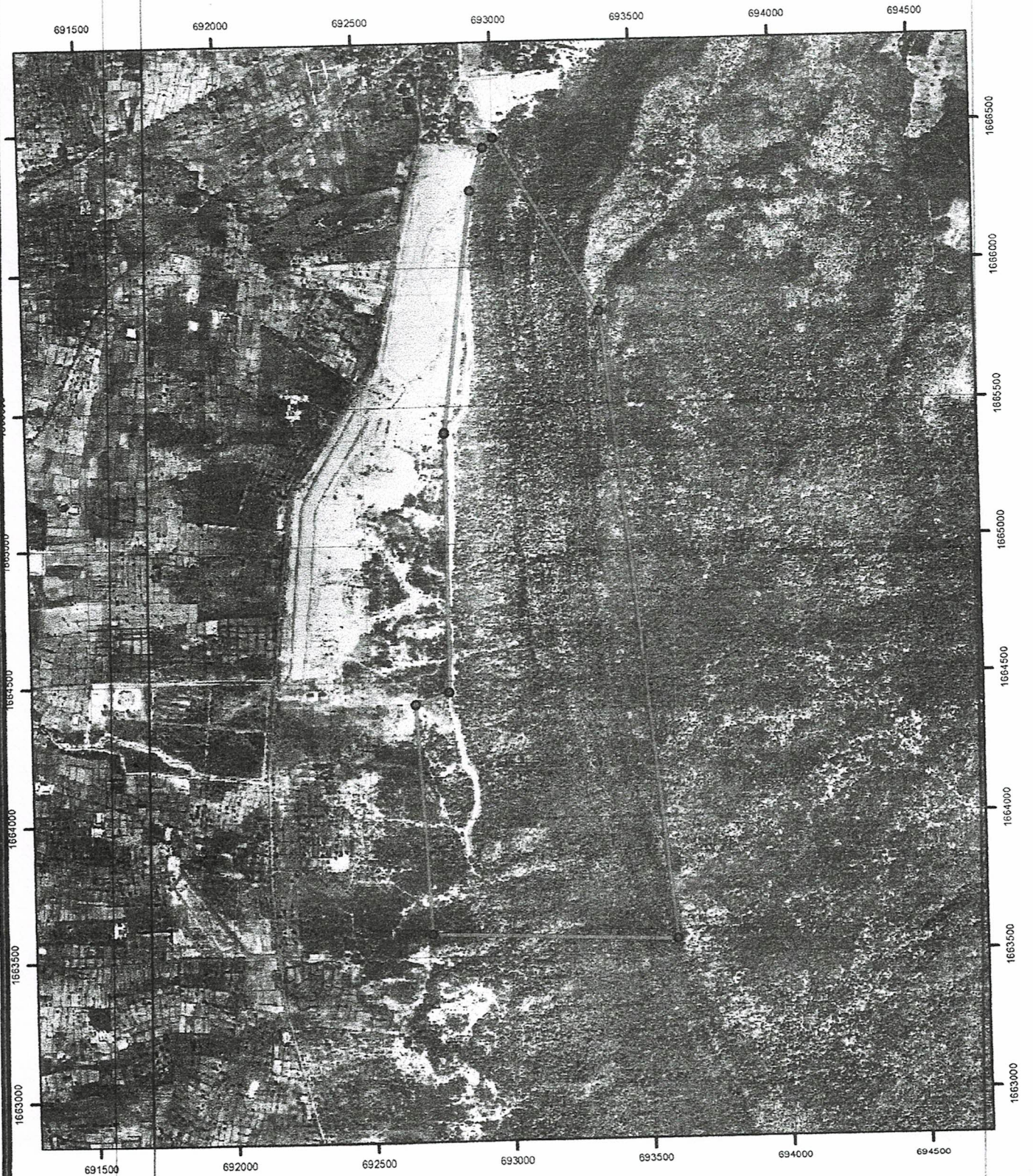
(นายสยาม สละ)

นักวิชาการป่าไม้ชำนาญการ

(นายสำรวย อริเดช)

นักวิชาการป่าไม้ปฏิบัติการ

แผนที่ข้อโธสีโครงการป่าชุมชนบ้านเพนียด หมู่ที่ 1
ที่ตั้ง บ้านเพนียด หมู่ที่ 1 ตำบลเพนียด อำเภอโคกสำโรง จังหวัดลพบุรี
ป่าสงวนแห่งชาติ ป่าเขาเพนียด มาตรฐาน 1:4,000 ระวัง 513911
เนื้อที่ 1,129-0-00 ไร่ แปลงที่ 1



□ ที่ตั้งป่าชุมชน

สำเนาถูกต้อง

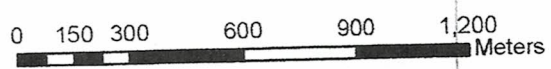
(นายสำรวย อริเดช)

นักวิชาการป่าไม้ปฏิบัติการ

(ลงชื่อ)

(นายสยาม สละ)

นักวิชาการป่าไม้ชำนาญการ



แบบบันทึกข้อมูลพิกัด รูปแปลงป่าโครงการป่าชุมชน
ป่าชุมชนบ้านเพนียด หมู่ที่ ๑ บ้านเพนียด ตำบลเพนียด อำเภอโคกสำโรง จังหวัดลพบุรี

id	x	y
1	692717	1663582
2	692673	1664418
3	692792	1664460
4	692800	1665407
5	692914	1666271
6	692966	1666428
7	693002	1666460
8	693368	1665832
9	693599	1663550

อำเภอถูกต้อง

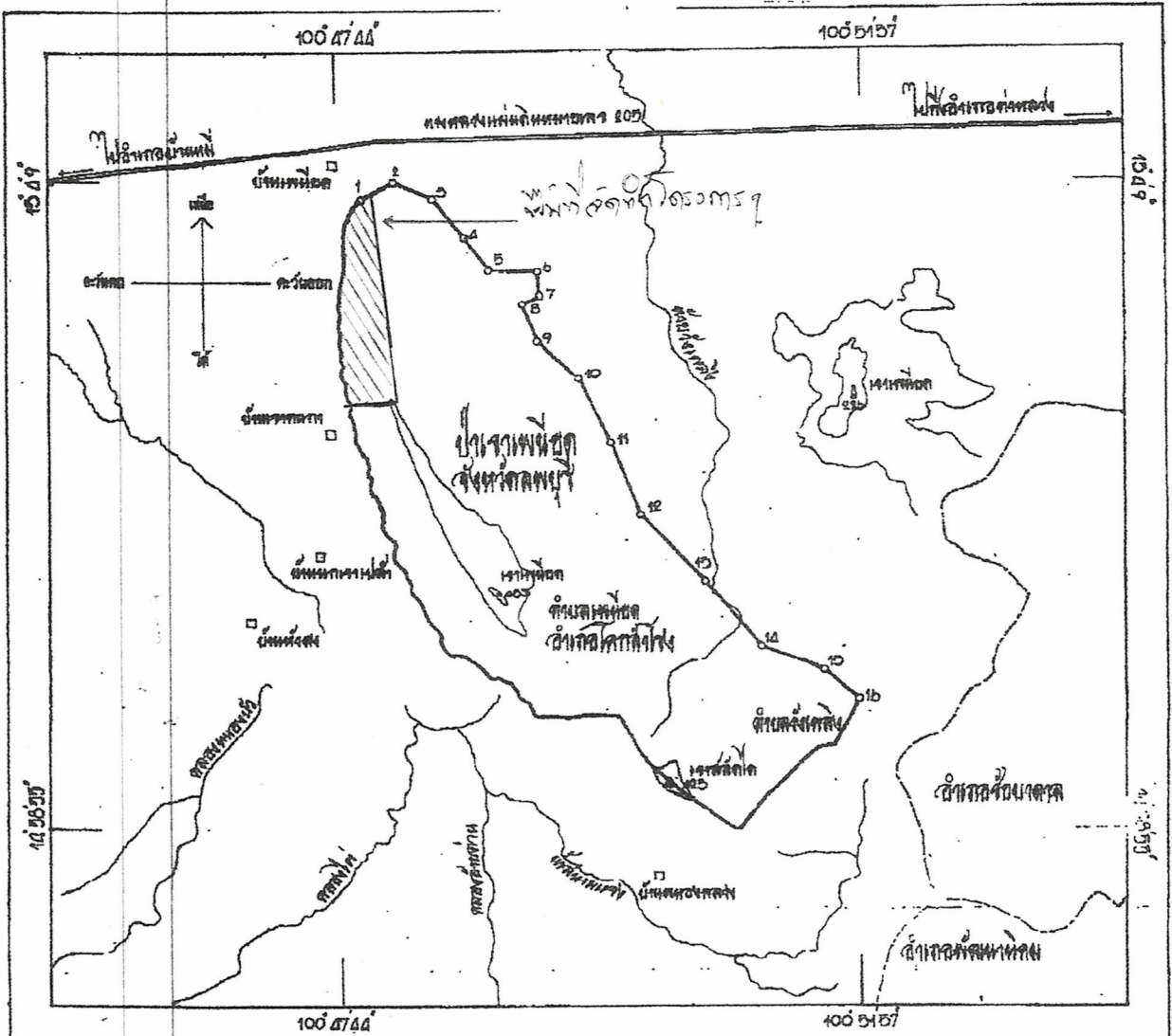


(นายสำรวจ อริเดช)

นักวิชาการป่าไม้ปฏิบัติการ

สำเนา

แผนที่ทางภูมิศาสตร์
 ฉบับที่ 1,195 (พ.ศ. 2529)
 ออกตามความในพระราชบัญญัติว่าด้วยแผนที่ พ.ศ. 2507
 เนื้อที่ประมาณ 17,477 ไร่
 มาตรฐาน 1:100,000



- เครื่องหมาย**
- ถนนสาย 1-4
 - ถนนสาย 5-8
 - ถนนสาย 9-12
 - ถนนสาย 13-16
 - ถนนสาย 17-20
 - ถนนสาย 21-24
 - ถนนสาย 25-28
 - ถนนสาย 29-32
 - ถนนสาย 33-36
 - ถนนสาย 37-40
 - ถนนสาย 41-44
 - ถนนสาย 45-48
 - ถนนสาย 49-52
 - ถนนสาย 53-56
 - ถนนสาย 57-60
 - ถนนสาย 61-64
 - ถนนสาย 65-68
 - ถนนสาย 69-72
 - ถนนสาย 73-76
 - ถนนสาย 77-80
 - ถนนสาย 81-84
 - ถนนสาย 85-88
 - ถนนสาย 89-92
 - ถนนสาย 93-96
 - ถนนสาย 97-100
 - ถนนสาย 101-104
 - ถนนสาย 105-108
 - ถนนสาย 109-112
 - ถนนสาย 113-116
 - ถนนสาย 117-120
 - ถนนสาย 121-124
 - ถนนสาย 125-128
 - ถนนสาย 129-132
 - ถนนสาย 133-136
 - ถนนสาย 137-140
 - ถนนสาย 141-144
 - ถนนสาย 145-148
 - ถนนสาย 149-152
 - ถนนสาย 153-156
 - ถนนสาย 157-160
 - ถนนสาย 161-164
 - ถนนสาย 165-168
 - ถนนสาย 169-172
 - ถนนสาย 173-176
 - ถนนสาย 177-180
 - ถนนสาย 181-184
 - ถนนสาย 185-188
 - ถนนสาย 189-192
 - ถนนสาย 193-196
 - ถนนสาย 197-200
 - ถนนสาย 201-204
 - ถนนสาย 205-208
 - ถนนสาย 209-212
 - ถนนสาย 213-216
 - ถนนสาย 217-220
 - ถนนสาย 221-224
 - ถนนสาย 225-228
 - ถนนสาย 229-232
 - ถนนสาย 233-236
 - ถนนสาย 237-240
 - ถนนสาย 241-244
 - ถนนสาย 245-248
 - ถนนสาย 249-252
 - ถนนสาย 253-256
 - ถนนสาย 257-260
 - ถนนสาย 261-264
 - ถนนสาย 265-268
 - ถนนสาย 269-272
 - ถนนสาย 273-276
 - ถนนสาย 277-280
 - ถนนสาย 281-284
 - ถนนสาย 285-288
 - ถนนสาย 289-292
 - ถนนสาย 293-296
 - ถนนสาย 297-300
 - ถนนสาย 301-304
 - ถนนสาย 305-308
 - ถนนสาย 309-312
 - ถนนสาย 313-316
 - ถนนสาย 317-320
 - ถนนสาย 321-324
 - ถนนสาย 325-328
 - ถนนสาย 329-332
 - ถนนสาย 333-336
 - ถนนสาย 337-340
 - ถนนสาย 341-344
 - ถนนสาย 345-348
 - ถนนสาย 349-352
 - ถนนสาย 353-356
 - ถนนสาย 357-360
 - ถนนสาย 361-364
 - ถนนสาย 365-368
 - ถนนสาย 369-372
 - ถนนสาย 373-376
 - ถนนสาย 377-380
 - ถนนสาย 381-384
 - ถนนสาย 385-388
 - ถนนสาย 389-392
 - ถนนสาย 393-396
 - ถนนสาย 397-400
 - ถนนสาย 401-404
 - ถนนสาย 405-408
 - ถนนสาย 409-412
 - ถนนสาย 413-416
 - ถนนสาย 417-420
 - ถนนสาย 421-424
 - ถนนสาย 425-428
 - ถนนสาย 429-432
 - ถนนสาย 433-436
 - ถนนสาย 437-440
 - ถนนสาย 441-444
 - ถนนสาย 445-448
 - ถนนสาย 449-452
 - ถนนสาย 453-456
 - ถนนสาย 457-460
 - ถนนสาย 461-464
 - ถนนสาย 465-468
 - ถนนสาย 469-472
 - ถนนสาย 473-476
 - ถนนสาย 477-480
 - ถนนสาย 481-484
 - ถนนสาย 485-488
 - ถนนสาย 489-492
 - ถนนสาย 493-496
 - ถนนสาย 497-500
 - ถนนสาย 501-504
 - ถนนสาย 505-508
 - ถนนสาย 509-512
 - ถนนสาย 513-516
 - ถนนสาย 517-520
 - ถนนสาย 521-524
 - ถนนสาย 525-528
 - ถนนสาย 529-532
 - ถนนสาย 533-536
 - ถนนสาย 537-540
 - ถนนสาย 541-544
 - ถนนสาย 545-548
 - ถนนสาย 549-552
 - ถนนสาย 553-556
 - ถนนสาย 557-560
 - ถนนสาย 561-564
 - ถนนสาย 565-568
 - ถนนสาย 569-572
 - ถนนสาย 573-576
 - ถนนสาย 577-580
 - ถนนสาย 581-584
 - ถนนสาย 585-588
 - ถนนสาย 589-592
 - ถนนสาย 593-596
 - ถนนสาย 597-600
 - ถนนสาย 601-604
 - ถนนสาย 605-608
 - ถนนสาย 609-612
 - ถนนสาย 613-616
 - ถนนสาย 617-620
 - ถนนสาย 621-624
 - ถนนสาย 625-628
 - ถนนสาย 629-632
 - ถนนสาย 633-636
 - ถนนสาย 637-640
 - ถนนสาย 641-644
 - ถนนสาย 645-648
 - ถนนสาย 649-652
 - ถนนสาย 653-656
 - ถนนสาย 657-660
 - ถนนสาย 661-664
 - ถนนสาย 665-668
 - ถนนสาย 669-672
 - ถนนสาย 673-676
 - ถนนสาย 677-680
 - ถนนสาย 681-684
 - ถนนสาย 685-688
 - ถนนสาย 689-692
 - ถนนสาย 693-696
 - ถนนสาย 697-700
 - ถนนสาย 701-704
 - ถนนสาย 705-708
 - ถนนสาย 709-712
 - ถนนสาย 713-716
 - ถนนสาย 717-720
 - ถนนสาย 721-724
 - ถนนสาย 725-728
 - ถนนสาย 729-732
 - ถนนสาย 733-736
 - ถนนสาย 737-740
 - ถนนสาย 741-744
 - ถนนสาย 745-748
 - ถนนสาย 749-752
 - ถนนสาย 753-756
 - ถนนสาย 757-760
 - ถนนสาย 761-764
 - ถนนสาย 765-768
 - ถนนสาย 769-772
 - ถนนสาย 773-776
 - ถนนสาย 777-780
 - ถนนสาย 781-784
 - ถนนสาย 785-788
 - ถนนสาย 789-792
 - ถนนสาย 793-796
 - ถนนสาย 797-800
 - ถนนสาย 801-804
 - ถนนสาย 805-808
 - ถนนสาย 809-812
 - ถนนสาย 813-816
 - ถนนสาย 817-820
 - ถนนสาย 821-824
 - ถนนสาย 825-828
 - ถนนสาย 829-832
 - ถนนสาย 833-836
 - ถนนสาย 837-840
 - ถนนสาย 841-844
 - ถนนสาย 845-848
 - ถนนสาย 849-852
 - ถนนสาย 853-856
 - ถนนสาย 857-860
 - ถนนสาย 861-864
 - ถนนสาย 865-868
 - ถนนสาย 869-872
 - ถนนสาย 873-876
 - ถนนสาย 877-880
 - ถนนสาย 881-884
 - ถนนสาย 885-888
 - ถนนสาย 889-892
 - ถนนสาย 893-896
 - ถนนสาย 897-900
 - ถนนสาย 901-904
 - ถนนสาย 905-908
 - ถนนสาย 909-912
 - ถนนสาย 913-916
 - ถนนสาย 917-920
 - ถนนสาย 921-924
 - ถนนสาย 925-928
 - ถนนสาย 929-932
 - ถนนสาย 933-936
 - ถนนสาย 937-940
 - ถนนสาย 941-944
 - ถนนสาย 945-948
 - ถนนสาย 949-952
 - ถนนสาย 953-956
 - ถนนสาย 957-960
 - ถนนสาย 961-964
 - ถนนสาย 965-968
 - ถนนสาย 969-972
 - ถนนสาย 973-976
 - ถนนสาย 977-980
 - ถนนสาย 981-984
 - ถนนสาย 985-988
 - ถนนสาย 989-992
 - ถนนสาย 993-996
 - ถนนสาย 997-1000

() 1/10/25 1/10/25 25/10/25 25/10/25	19/12/25 19/12/25
24/10/25 24/10/25	18/10/25 18/10/25

สำเนาถูกต้อง
 (นายชาย สลว)
 นักวิชาการป่าไม้ชำนาญการ

สำเนาถูกต้อง
 (นายสำรวย อริเดช)
 นักวิชาการป่าไม้ปฏิบัติการ

คณะกรรมการป่าชุมชน

แบบท้ายโครงการป่าชุมชนบ้านเพนียด หมู่ที่ ๑

บ้านเพนียด หมู่ที่ ๑ ตำบล เพนียด อำเภอกลิ่งแกว จังหวัด ลพบุรี

ลำดับที่	ชื่อ - สกุล	ทำหน้าที่	หมายเหตุ / ด้าน
๑	นายประยงค์ โชติสกุล	ประธาน	เผยแพร่ประชาสัมพันธ์
๒	นายนันต์ พิงธรรม	รองประธาน	ป้องกันรักษาป่า
๓	นายโกย ละออง	รองประธาน	บำรุงรักษาและฟื้นฟูป่า
๔	นายชิต กลิ่งกลับ	เลขานุการ	บริหาร
๕	นายธเนตรพล จุ้ยชื้อ	เหรัญญิก	การเงิน
๖	นายสมทรง โทมินิตย์	กรรมการ	ป้องกันรักษาป่า
๗	นายสมใจ ปันสี	กรรมการ	บำรุงรักษาและฟื้นฟูป่า
๘	นายสุวัฒน์ ลามิตร	กรรมการ	บำรุงรักษาและฟื้นฟูป่า
๙	นายพจ บุญสิน	กรรมการ	ป้องกันรักษาป่า
๑๐	นายสมเจตน์ นาคน้อย	กรรมการ	ป้องกันรักษาป่า
๑๑	นายจำนงค์ คงอุบล	กรรมการ	ป้องกันรักษาป่า

ที่ทำการผู้ใหญ่บ้าน หมู่บ้านเพนียด หมู่ที่ ๑

หมายเลขโทรศัพท์ ๐๘-๖๐๔๑๒-๘๓๓๕

หมายเหตุ * เอกสารฉบับนี้เป็นการแสดงโครงสร้างคณะกรรมการป่าชุมชน ได้รับการยอมรับจากราชกรในชุมชนเพื่อช่วยทำหน้าที่ในการจัดการป่าชุมชนร่วมกับพนักงานเจ้าหน้าที่ โดยแต่ละป่าชุมชนจะมีกลุ่มราษฎรเหล่านี้เป็นแกนหลักเข้ามาบริหารจัดการตามความเหมาะสมของพื้นที่ จำนวน ๑๐-๑๕ คน** แบบท้าย (แบบ ปชช.๓) ส่งให้กรมป่าไม้ทุกโครงการ**กรณีมีการเปลี่ยนแปลงคณะกรรมการให้รวบรวมรายชื่อแจ้งสำนักจัดการทรัพยากรป่าไม้ที่รับผิดชอบ เพื่อปรับปรุงข้อมูลแจ้งให้หน่วยงานที่เกี่ยวข้องและกรมป่าไม้ทราบ

สำเนาถูกต้อง

(นายสำรวย อริเดช)

นักวิชาการป่าไม้ปฏิบัติการ