

แบบฟอร์มการตรวจเอกสารการส่งเสริมการจัดทำแผนจัดการป่าชุมชน บ้านคลองหมูสี.....  
บ้าน คลองหมูสี หมู่ที่ ๑ ตำบล พักทัน อำเภอ บางระจัน จังหวัด สิงห์บุรี

เอกสารการจัดทำแผนจัดการป่าชุมชน

- แผนจัดการป่าชุมชน แบบ คนช.๕.๑ ประธานคณะกรรมการจัดการป่าชุมชนเป็นผู้ลงนาม
- แผนปฏิบัติการป่าชุมชน แบบ คนช.๕.๒
- รายการไม้ทรงคุณค่าในป่าชุมชน แบบ คนช.๕.๓ (ถ้ามี)
- ข้อบังคับเกี่ยวกับการจัดการป่าชุมชน
- แผนที่แสดงลักษณะภูมิประเทศ (๑ : ๕๐,๐๐๐) ระบุการแบ่งบริเวณพื้นที่เพื่อการอนุรักษ์ และบริเวณพื้นที่เพื่อการใช้ประโยชน์(ถ้ามี)
- แผนที่แสดงขอบเขตป่าชุมชนบนแผนที่ภาพถ่ายออร์โธรีซิเจนเลข (๑ : ๔,๐๐๐) ระบุการแบ่งบริเวณพื้นที่เพื่อการอนุรักษ์ และบริเวณพื้นที่เพื่อการใช้ประโยชน์(ถ้ามี)

ได้ตรวจสอบแล้ว เอกสารถูกต้อง ครบถ้วน

(ลงชื่อ)  .....

( นายปิยะชาติ ปิยะชน )

ตำแหน่ง ผู้อำนวยการศูนย์ป่าไม้สิงห์บุรี  
เจ้าหน้าที่ผู้ตรวจเอกสาร

(ลงชื่อ)  .....

กฤษณะ นิสส

( นักวิชาการป่าไม้ชำนาญการพิเศษ )  
ตำแหน่ง ผู้อำนวยการส่วนจัดการป่าชุมชน  
ทำหน้าที่ผู้อำนวยการส่วนจัดการป่าชุมชน  
สำนักจัดการทรัพยากรป่าไม้ที่ ๕ (สระบุรี)

เลขที่รับ 8  
วันที่ 23 มี.ค. 64  
เวลา

คนช. ๕-๑

แผนจัดการป่าชุมชน

๑. ชื่อแผนจัดการป่าชุมชน บ้านคลองหมูสี  
ตั้งอยู่หมู่ที่ ๑ ตำบล พักทัน  
อำเภอ นางระจัน จังหวัด สิงห์บุรี

ประกอบ

- การขอจัดตั้งป่าชุมชน
- ป่าชุมชน ตามมาตรา ๘๘ และ มาตรา ๑๐๐
- การปรับปรุงแผนจัดการป่าชุมชนในระหว่างที่แผนจัดการป่าชุมชนยังไม่หมดอายุ
- ทดแทนแผนจัดการป่าชุมชนเดิมที่หมดอายุ
- การขอขยายเขตป่าชุมชน

๒. วัตถุประสงค์ของแผนจัดการป่าชุมชน

เพื่อส่งเสริมให้ชุมชนได้ร่วมกับรัฐในการอนุรักษ์ ฟื้นฟู จัดการ บำรุงรักษาและใช้ประโยชน์จากทรัพยากรป่าไม้ สิ่งแวดล้อมและความหลากหลายทางชีวภาพอย่างสมดุลและยั่งยืนในรูปแบบของป่าชุมชน เพื่อให้ชุมชนสามารถจัดการป่าชุมชนและได้ประโยชน์จากป่าชุมชน อันจะส่งผลให้ชุมชนดูแลรักษาทรัพยากรธรรมชาติ สิ่งแวดล้อมและความหลากหลายทางชีวภาพ ให้ความอุดมสมบูรณ์และยั่งยืน

๓. ระยะเวลา

กำหนดระยะเวลา ๕ ปี นับแต่วันที่ได้รับอนุมัติ วันที่

๔. ลักษณะพื้นที่

๔.๑ สภาพพื้นที่ป่าชุมชน

- ๑) จำนวนเนื้อที่ของป่าชุมชน ๒๑ ไร่ ๓ งาน ๕๘ ตารางวา
- ๒) กรณีขอขยายเขตป่าชุมชน เนื้อที่ของป่าชุมชน ไร่ งาน ตารางวา  
เนื้อที่รวมกับพื้นที่ป่าชุมชนเดิม มีเนื้อที่ ไร่ งาน ตารางวา

๔.๒ อาณาเขตป่าชุมชน

- ด้านทิศเหนือ จด ที่ดินส่วนบุคคล
- ด้านทิศใต้ จด ที่ดินส่วนบุคคล
- ด้านทิศตะวันออก จด ที่ดินส่วนบุคคล
- ด้านทิศตะวันตก จด ที่ดินส่วนบุคคล

๔.๓ การกำหนดบริเวณในพื้นที่ป่าชุมชน

- ๑) แปลงพื้นที่ที่กำหนดให้เป็นบริเวณเพื่อการอนุรักษ์  
จำนวน ๑ แปลง เนื้อที่รวมประมาณ ๒๑ ไร่ ๓ งาน ๕๘ ตารางวา  
คิดเป็นร้อยละ ๑๐๐ ของพื้นที่ป่าชุมชน
- ๒) แปลงพื้นที่ที่กำหนดให้เป็นบริเวณเพื่อการใช้ประโยชน์  
จำนวน = แปลง เนื้อที่รวมประมาณ = ไร่ = งาน = ตารางวา  
คิดเป็นร้อยละ ของพื้นที่ป่าชุมชน

หมายเหตุ : แนบแผนที่มาตราส่วน ๑:๕๐,๐๐๐ และแผนที่ภาพถ่ายออร์โธรีซีเชิงเลข (๑:๕,๐๐๐)  
เพื่อแสดงแนวเขตป่าชุมชนและกำหนดบริเวณเพื่อการอนุรักษ์ และกำหนดบริเวณเพื่อการใช้ประโยชน์



## ๔.๔ แหล่งน้ำที่พบเห็นได้ในป่าชุมชน (ถ้ามี)

- ลำธาร ห้วย หนอง คลอง บึง

ตั้งอยู่บริเวณพิกัด.....๔๗.p.๖๓๐๐๗๓.E,๑๖๕๒๗๕๗.N

อยู่ในแปลงที่.....๑.....  บริเวณเพื่อการอนุรักษ์ หรือ  บริเวณเพื่อการใช้ประโยชน์

สภาพความอุดมสมบูรณ์ของป่าบริเวณแหล่งน้ำอยู่ในเกณฑ์.....ดี.....

ข้อสังเกตเพิ่มเติม.....

- อ่างเก็บน้ำ ฝาย

ตั้งอยู่บริเวณพิกัด.....

อยู่ในแปลงที่.....  บริเวณเพื่อการอนุรักษ์ หรือ  บริเวณเพื่อการใช้ประโยชน์

สภาพความอุดมสมบูรณ์ของป่าบริเวณแหล่งน้ำอยู่ในเกณฑ์.....

ข้อสังเกตเพิ่มเติม.....

- อื่น ๆ ได้แก่

ตั้งอยู่บริเวณพิกัด.....

อยู่ในแปลงที่.....  บริเวณเพื่อการอนุรักษ์ หรือ  บริเวณเพื่อการใช้ประโยชน์

สภาพความอุดมสมบูรณ์ของป่าบริเวณแหล่งน้ำอยู่ในเกณฑ์.....

ข้อสังเกตเพิ่มเติม.....

๔.๕ ความสูงจากระดับน้ำทะเลโดยประมาณ ความสูงเฉลี่ยประมาณ ๑๗ เมตร จากระดับน้ำทะเล.....

## ๔.๖ สภาพป่า

- ป่าสมบูรณ์ป่าที่ประกอบด้วยพรรณไม้ยืนต้นที่มีขนาดและอายุแตกต่างกัน ขึ้นในถิ่นอาศัยหรือบริเวณต่าง ๆ กันกระจายทั่วพื้นที่ป่า โดยมีความหนาแน่นของเรือนยอดตั้งแต่ร้อยละเจ็ดสิบขึ้นไป

จำนวนเนื้อที่ประมาณ.....ไร่

- ป่ากึ่งป่าดิบชื้น ได้แก่ ป่าที่มีความหนาแน่นของเรือนยอดน้อยกว่าร้อยละเจ็ดสิบไม่มีชั้นไม้เด่น มีพรรณไม้เบิกนำจำนวนมาก

จำนวนเนื้อที่ประมาณ.....๒๑-๓๕.....ไร่

- ป่าเสื่อมโทรม ได้แก่ ป่าที่มีความหนาแน่นของเรือนยอดน้อยกว่าร้อยละสามสิบ

จำนวนเนื้อที่ประมาณ.....ไร่

๔.๗ พันธุ์ไม้หลักที่พบเห็นได้ในป่า ได้แก่ สะเดา ชี้เหล็ก มะขาม คุน ประจัญบาน กล้วย.....

๔.๘ สัตว์ป่าที่พบเห็นได้ในป่า นกเขา นกกระปูด กระรอก นกเอี้ยง นกกระจอก ฯ.....

๔.๙ ทรัพยากรธรรมชาติอื่นๆ ที่พบเห็นได้ในป่า ได้แก่ ทรัพยากรน้ำ.....

๔.๑๐ รายละเอียดเพิ่มเติม ดังนี้.....

## ๕. แผนปฏิบัติการป่าชุมชนโดยสังเขป

### ๑. กิจกรรมด้านการอนุรักษ์ ได้แก่

- ..... ๑.๑. การลาดตระเวน
- ..... ๑.๒. การจัดชุดลาดตระเวน
- ..... ๑.๓. การใช้ขนบธรรมเนียมประเพณี ภูมิปัญญาในการอนุรักษ์ทรัพยากรธรรมชาติ

### ๒. กิจกรรมด้านการฟื้นฟู ได้แก่

- ..... ๒.๑. การปลูกต้นไม้ทดแทน และปลูกพืชสมุนไพร
- ..... ๒.๒. การเพาะชำกล้าไม้ชุมชน
- ..... ๒.๓. การปลูกต้นไม้ในวันสำคัญต่างๆ

### ๓. กิจกรรมด้านการพัฒนา ได้แก่

- ..... ๓.๑. การพัฒนาแหล่งท่องเที่ยวเชิงอนุรักษ์
- ..... ๓.๒. การพัฒนาด้านสาธารณสุข
- ..... ๓.๓. การพัฒนาศูนย์เรียนรู้เพื่อการศึกษาธรรมชาติและศูนย์ข้อมูลป่าชุมชน
- ..... ๓.๔. การพัฒนาสิ่งอำนวยความสะดวกในป่าชุมชน
  - ป้ายแนวเขตป่าชุมชน , ป้ายกฎระเบียบป่าชุมชน , ป้ายโครงการป่าชุมชน

### ๔. กิจกรรมด้านการควบคุมดูแล ได้แก่

- ..... ๔.๑. การกำหนดข้อบังคับป่าชุมชน
- ..... ๔.๒. การประชุมคณะกรรมการป่าชุมชนและการประชุมสมาชิกป่าชุมชนอย่างน้อยปีละ ๒ ครั้ง
- ..... ๔.๓. การกำหนดแผนปฏิบัติการประจำปี

### ๕. กิจกรรมด้านการใช้ประโยชน์จากทรัพยากรธรรมชาติในป่าชุมชน ได้แก่

- ..... ๕.๑. การใช้น้ำเพื่อการอุปโภคบริโภค ต้องเป็นไปอย่างสมดุลและยั่งยืน
- ..... ๕.๒. การท่องเที่ยวเชิงอนุรักษ์
- ..... ๕.๓. การพักผ่อนหย่อนใจในชุมชน

### ๖. ประโยชน์ที่คาดว่าจะได้รับ

- ..... ๖.๑. การใช้สอยของครัวเรือนและสมาชิกป่าชุมชนหรือใช้ในการทำกิจกรรมสาธารณะในชุมชน
- ..... ๖.๒. ราษฎรในชุมชนมีส่วนร่วมและได้รับประโยชน์จากการดูแลรักษาป่า
- ..... ๖.๓. เพื่อเพิ่มรายได้ ลดรายจ่ายของราษฎรในชุมชน
- ..... ๖.๔. ราษฎรในท้องถิ่นเกิดความรัก และหวงแหนป่าตลอดจนร่วมมือในการอนุรักษ์ทรัพยากรป่าไม้

ลงชื่อ .....

( นายสมหมาย มีรักษ์ )

ประธานกรรมการจัดการป่าชุมชน

หมายเหตุ: ๑. การสำรวจสภาพพื้นที่ หากไม่สามารถเดินตรวจสอบพื้นที่ได้เองทั้งหมด ให้ประเมินสภาพพื้นที่จากภาพถ่ายดาวเทียมประกอบได้

๒. รายละเอียดตามแผนปฏิบัติการป่าชุมชนตามเอกสารแนบ











ข้อบังคับเกี่ยวกับการจัดการป่าชุมชน

ของป่าชุมชน บ้านคลองหมูสี

ตั้งอยู่หมู่ที่ ๑ ตำบล พักทัน อำเภอ บางระจัน จังหวัด สิงห์บุรี

ข้อบังคับ	พื้นที่ใช้บังคับ	หมายเหตุ
๑. ห้ามทำความเสียหายแก่หลักเขตหรือเคลื่อนย้ายหลักเขต	พื้นที่ป่าชุมชนทั้งหมด	
๒. ห้ามมิให้ล้มต้นไม้ หรือกระทำการใดที่ทำให้ต้นไม้ไม่สามารถเติบโตได้ต่อไป	พื้นที่ป่าชุมชนทั้งหมด	
๓. ห้ามจุดไฟในพื้นที่ป่าหรือกระทำการใดที่อาจก่อให้เกิดไฟป่า	พื้นที่ป่าชุมชนทั้งหมด	
๔. ห้ามมิให้รถยนต์ตั้งแต่หกล้อขึ้นไปเข้าไปในพื้นที่ป่าชุมชน	พื้นที่ป่าชุมชนทั้งหมด	
๕. ห้ามนำพืชหรือพันธุ์ไม้ต่างถิ่นเข้ามาปลูกในป่าชุมชน เว้นแต่เป็นพืชหรือพันธุ์ไม้ต่างถิ่นตามที่ระบุไว้ในแผนจัดการป่าชุมชน	พื้นที่ป่าชุมชนทั้งหมด	
๖. ห้ามมิให้ก่อสร้างสิ่งปลูกสร้างใดในพื้นที่ป่าชุมชนเว้นแต่เป็นการก่อสร้างสิ่งปลูกสร้างที่จำเป็นเพื่อประโยชน์ในการปฏิบัติหน้าที่ของคณะกรรมการจัดการป่าชุมชนในการดูแลรักษาป่าชุมชน บำรุงและฟื้นฟูป่าชุมชนส่งเสริมการศึกษาเรียนรู้และสร้างจิตสำนึกเกี่ยวกับการอนุรักษ์และฟื้นฟูทรัพยากรธรรมชาติ สิ่งแวดล้อมและความหลากหลายทางชีวภาพในป่าชุมชน และเผยแพร่ประชาสัมพันธ์ป่าชุมชน เช่น การสร้างหอดูไฟป่า ฝ่ายชะลอน้ำ ที่พักลาดตระเวน หรือศาลาเรียนรู้ โดยสิ่งปลูกสร้างดังกล่าวต้องมีลักษณะกลมกลืนกับสภาพแวดล้อม ไม่เป็นการทำลายสภาพธรรมชาติเดิม และได้รับอนุญาตเป็นหนังสือจากคณะกรรมการป่าชุมชนประจำจังหวัดแล้ว	พื้นที่ป่าชุมชนทั้งหมด	



ข้อบังคับ	พื้นที่ใช้บังคับ	หมายเหตุ
๗. การเข้าป่าเพื่อพักผ่อนหย่อนใจหรือเพื่อศึกษารธรรมชาติ ให้กระทำได้ในระหว่างเวลา .....๐๖.๐๐..... ถึงเวลา....๑๘.๐๐...นาฬิกา	พื้นที่ป่าชุมชนทั้งหมด	
๘. เมื่อพบเห็นการกระทำผิดกฎหมายว่าด้วยป่าชุมชน ให้แจ้งกรรมการป่าชุมชนหรือพนักงานเจ้าหน้าที่	พื้นที่ป่าชุมชนทั้งหมด	
๙. การเก็บของป่า ให้เก็บได้ในระหว่างช่วงเวลาและไม่เกินปริมาณที่กำหนดในตาราง ก.	พื้นที่ป่าชุมชนทั้งหมด	

ตาราง ก.

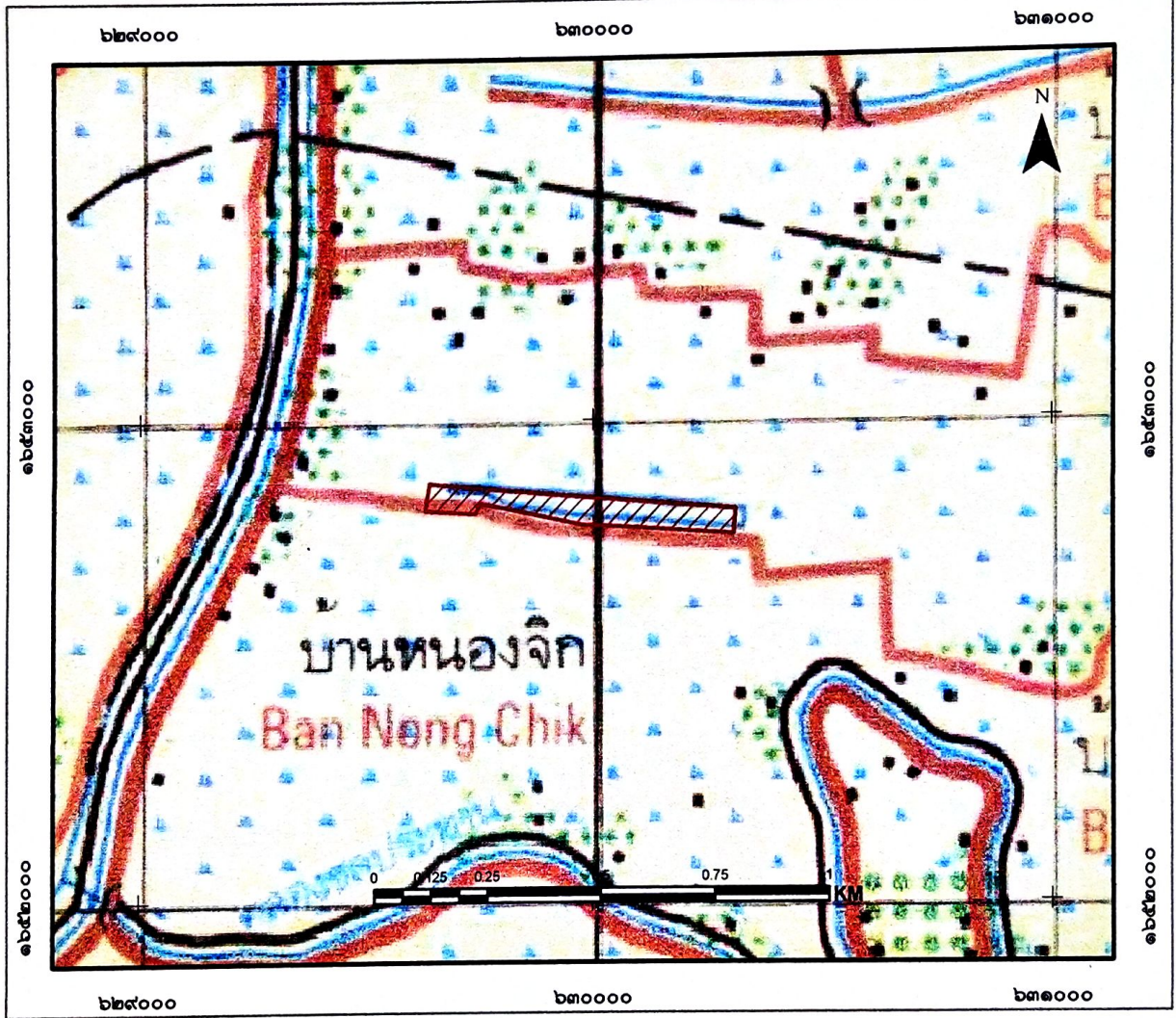
การเก็บของป่าให้เก็บได้ในระหว่างช่วงเวลาดังต่อไปนี้ และไม่เกินปริมาณดังต่อไปนี้

ของป่า	ช่วงเดือนที่เก็บได้	ปริมาณที่อนุญาต (ต่อคน)	เงื่อนไขอื่น
๑. หน่อไม้	-		
๒. น้ำผึ้ง	-		
๓. ไม้ไผ่	-		
๔. เห็ดโคน	-		
๕. ไข่มดแดง	-		

แผนที่ประกอบการจัดทำแผนจัดการป่าชุมชนบ้านคลองหมูสี  
บ้านคลองหมูสี หมู่ที่ ๑ ตำบลพัททัน  
อำเภอบางระจัน จังหวัดสิงห์บุรี  
อยู่ในพื้นที่ ป่าตามพระราชบัญญัติป่าไม้ พุทธศักราช ๒๕๔๔  
เนื้อที่รวม ๒๑ ไร่ ๓ งาน ๕๙ ตารางวา  
ตามนัยมาตรา ๙๙ และมาตรา ๑๐๐ แห่งพระราชบัญญัติป่าชุมชน พ.ศ. ๒๕๖๒  
มาตราส่วน ๑:๑๕,๐๐๐

WGS 84

ลำดับชุด L ๗๐๑๘ ระวัง ๕๐๓๘IV



สัญลักษณ์

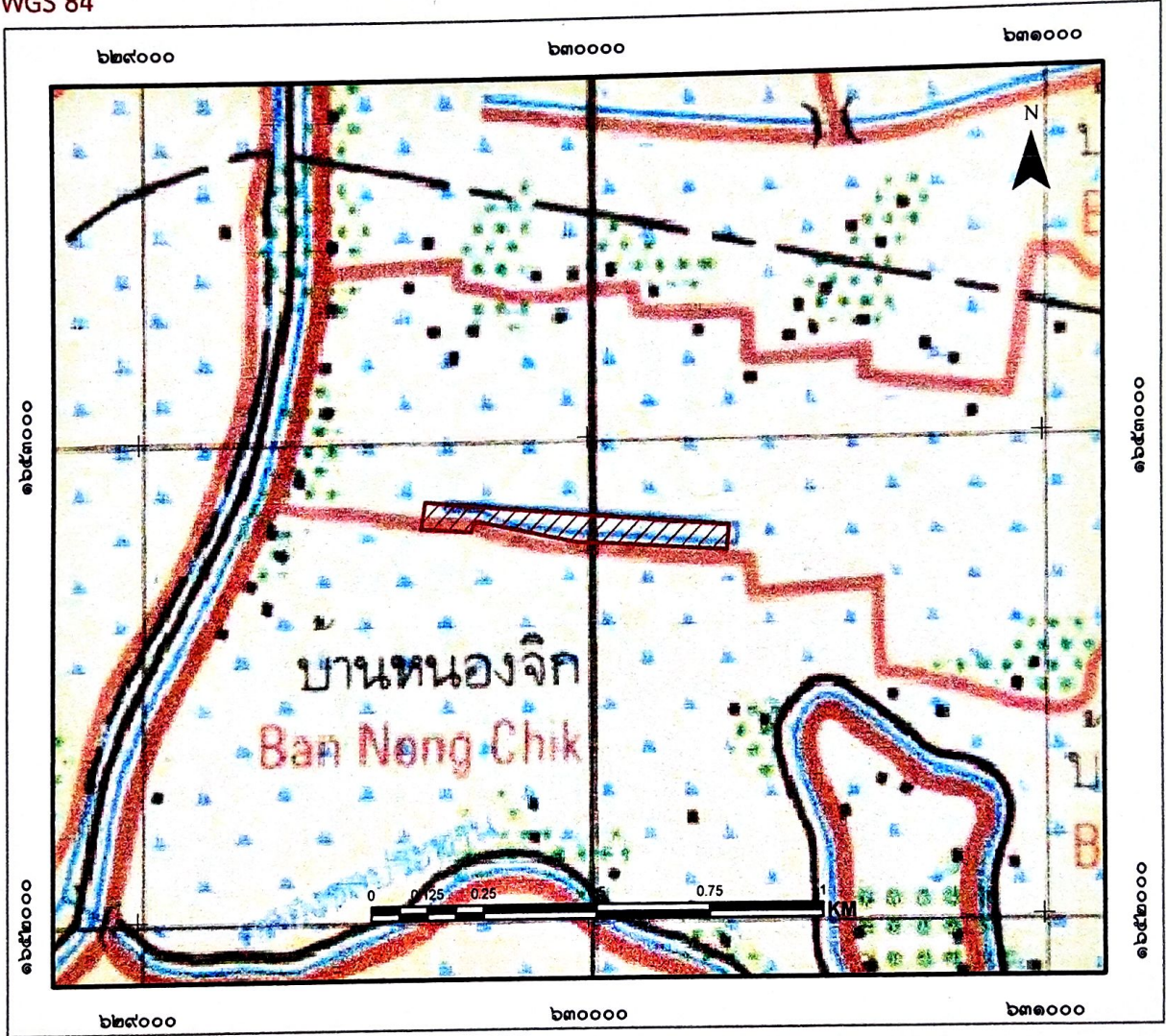
 ขอบเขตบริเวณเพื่อการอนุรักษ์ เนื้อที่ ๒๑-๓-๕๙ ไร่



แผนที่แสดงลักษณะภูมิประเทศการแบ่งบริเวณการใช้ประโยชน์ป่าชุมชนบ้านคลองหมูสี  
 บ้านคลองหมูสี หมู่ที่ ๑ ตำบลพักทัน  
 อำเภอบางระจัน จังหวัดสิงห์บุรี  
 อยู่ในพื้นที่ ป่าตามพระราชบัญญัติป่าไม้ พุทธศักราช ๒๕๔๕  
 เนื้อที่รวม ๒๑ ไร่ ๓ งาน ๕๙ ตารางวา  
 ตามนัยมาตรา ๙๙ และมาตรา ๑๐๐ แห่งพระราชบัญญัติป่าชุมชน พ.ศ. ๒๕๖๒  
 มาตรฐานส่วน ๑:๑๕,๐๐๐

WGS 84

ลำดับชุด L ๗๐๑๘ ระวัง ๕๐๓๘V



สัญลักษณ์

 ขอบเขตบริเวณเพื่อการอนุรักษ์ เนื้อที่ ๒๑-๓-๕๙ ไร่

ลงชื่อ.....  
 (นายสมชาย ใจดี)  
 เจ้าหน้าที่จังหวัด/เจ้าหน้าที่ผู้ที่ได้รับมอบหมาย

ลงชื่อ.....  
 (นายสมชาย ใจดี)  
 ออ. อุบลราชธานี

ลงชื่อ.....  
 กฤษณะ นิสสะ  
 นักวิชาการป่าไม้ชำนาญการพิเศษ  
 ทำหน้าที่ผู้อำนวยการส่วนจัดการป่าชุมชน

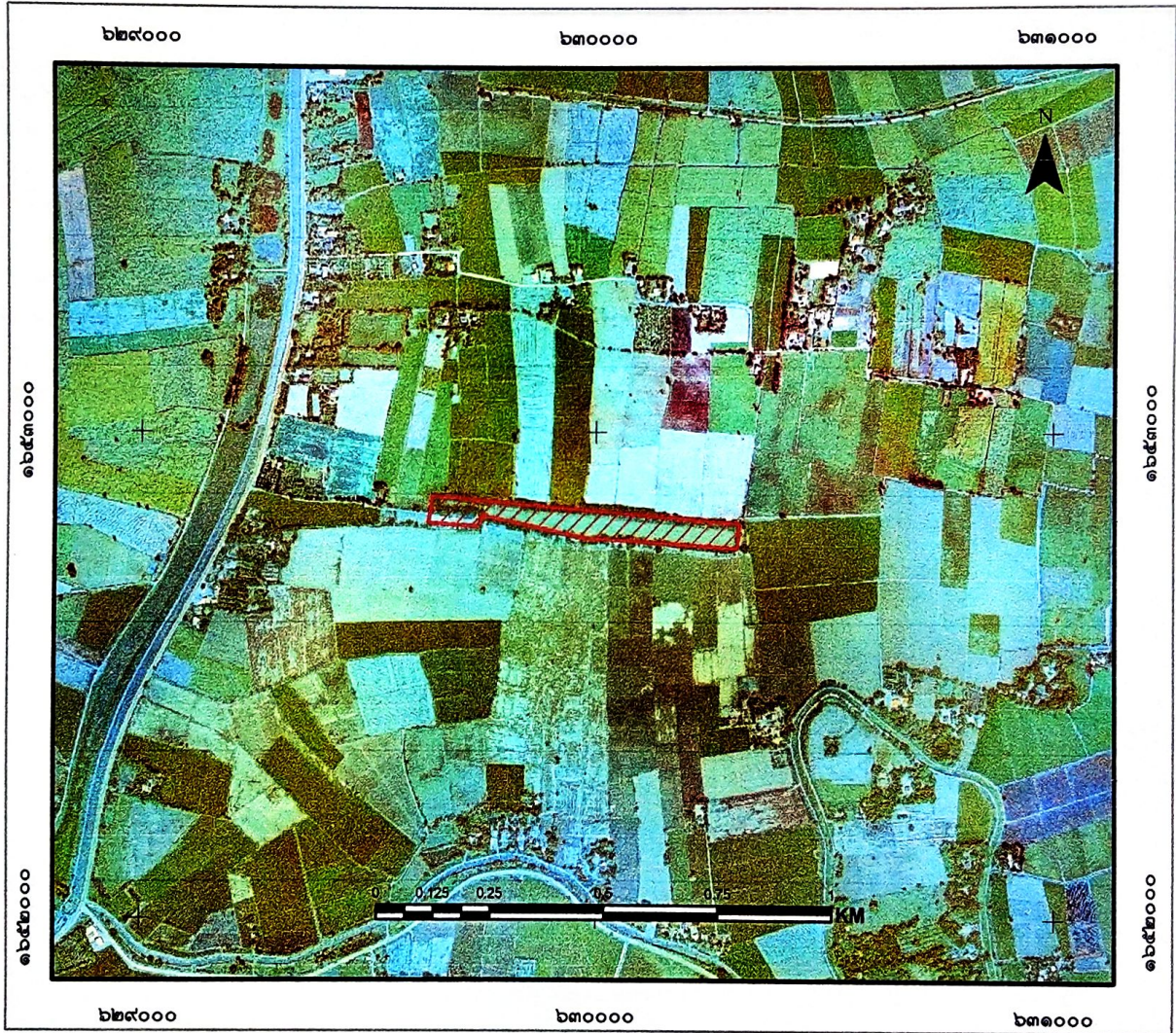
ลงชื่อ.....  
 (นายสมบุญ ธีรบัณฑิตกุล).....  
 ผู้อำนวยการสำนักจัดการทรัพยากรป่าไม้ที่ ๕ (สระบุรี)



แผนที่ภาพถ่ายออร์โธรีซิเชิงเลขการแบ่งบริเวณการใช้ประโยชน์ป่าชุมชนบ้านคลองหมูสี  
 บ้านคลองหมูสี หมู่ที่ ๑ ตำบลพักทัน  
 อำเภอบางระจัน จังหวัดสิงห์บุรี  
 อยู่ในพื้นที่ ป่าตามพระราชบัญญัติป่าไม้ พุทธศักราช ๒๔๘๔  
 เนื้อที่รวม ๒๑ ไร่ ๓ งาน ๕๙ ตารางวา  
 ตามนัยมาตรา ๙๙ และมาตรา ๑๐๐ แห่งพระราชบัญญัติป่าชุมชน พ.ศ. ๒๕๖๒  
 มาตราส่วน ๑:๑๕,๐๐๐

WGS 84

ลำดับชุด L ๗๐๑๘ ระวัง ๕๐๓๘IV



สัญลักษณ์

 ขอบเขตบริเวณเพื่อการอนุรักษ์ เนื้อที่ ๒๑-๓-๕๙ ไร่

ลงชื่อ.....  
 (นาย.....)  
 เจ้าหน้าที่รังวัด/เจ้าหน้าที่ผู้ที่ได้รับมอบหมาย

ลงชื่อ.....  
 (นายสมชาย.....)  
 ผอ.ศูนย์ป่าไม้สิงห์บุรี

ลงชื่อ.....  
 กฤษณะ นิสสะ  
 นักวิชาการป่าไม้ชำนาญการพิเศษ  
 ทำหน้าที่ผู้อำนวยการส่วนจัดการป่าชุมชน

ลงชื่อ.....  
 (นายสมบุญ.....)  
 ผู้อำนวยการสำนักจัดการทรัพยากรป่าไม้ที่ ๕ (สระบุรี)



ตาราง Attribute table ข้อมูล Shapefile ในรูปแบบ Polygon ของแปลงป่าชุมชน

FC_CODE	FC_ID	FCG_START	FCG_NAME	TAM_NAM_T	AMP_NAM_T	PROV_NAM_T	RAI	NGAN	WHA	FCG_RENEW
		<Num>	ป่าชุมชนบ้านคลองหมูสี หมู่ที่ 1 หมู่ที่ 1	ภักดิ์	บางพระ	สิงห์บุรี	21	3	59	

คำอธิบายตาราง Attribute table ข้อมูล Shape file ในรูปแบบ polygon ของแปลงป่าชุมชน

1. FCG\_START คือวันที่จัดตั้ง (ใส่เฉพาะ พ.ศ.) ไม่ต้องใส่ข้อมูล
2. FCG\_NAME คือ ชื่อป่าชุมชน ใส่แปลงที่ หมู่ที่ด้วย (ตัวอย่าง ป่าชุมชนบ้านนาสาม แปลงที่ 1 หมู่ที่ 2)
3. TAM\_NAM\_T คือ ตำบล (ไม่ต้องใส่ ต.)
4. AMP\_NAME\_T คือ อำเภอ (ไม่ต้องใส่ อ.)
5. PROV\_NAME\_T คือ จังหวัด (ไม่ต้องใส่ จ.)
6. RAI NGAN WHA คือ ไร่ งาน ตารางวา
7. FCG\_RENEW คือ วันที่ต่ออายุ (ใส่เฉพาะ พ.ศ.) ไม่ต้องใส่ข้อมูล

หมายเหตุ : CF\_CODE, FC\_ID ข้อมูล 2 ช่องนี้ ไม่ต้องใส่ข้อมูล

ค่าพิกัดแสดงขอบเขตป่าชุมชนบ้านคลองหมูสี  
บ้านคลองหมูสี หมู่ที่ 1 ตำบลพัททัน อำเภอบางระจัน จังหวัดสิงห์บุรี

Zone 47P

จุดที่	E	N
1	629629	1652811
2	629638	1652867
3	629904	1652844
4	630315	1652811
5	630311	1652759
6	630032	1652777
7	629978	1652779
8	629750	1652826
9	629740	1652804



รายชื่อคณะกรรมการจัดการป่าชุมชน  
ป่าชุมชนบ้านคลองนาค

ลำดับ	ชื่อ - สกุล	อายุ (ปี)	ตำแหน่งในคณะกรรมการจัดการป่าชุมชน	ขอรับรองว่าไม่มีลักษณะต้องห้ามการเป็นกรรมการจัดการป่าชุมชน (ตามระเบียบที่คณะกรรมการนโยบายกำหนดตามมาตรา ๔๒) / ลายมือชื่อของกรรมการจัดการป่าชุมชน
๑.	นางสาว นงนุช / นงนุช	๕๕	ประธานกรรมการจัดการป่าชุมชน	
๒.	นางสาว นงนุช / นงนุช	๔๙	รองประธานกรรมการจัดการป่าชุมชน	
๓.	นางสาว นงนุช / นงนุช	๖๔	กรรมการ	
๔.	นางสาว นงนุช / นงนุช	๖๓	กรรมการ	
๕.	นางสาว นงนุช / นงนุช	๕๐	กรรมการ	
๖.	นางสาว นงนุช / นงนุช	๕๔	กรรมการ	
๗.	นางสาว นงนุช / นงนุช	๔๘	กรรมการ	
๘.	นางสาว นงนุช / นงนุช	๖๘	กรรมการ	
๙.	นางสาว นงนุช / นงนุช	๖๒	กรรมการ	
๑๐.	นางสาว นงนุช / นงนุช	๖๐	กรรมการ	
๑๑.			กรรมการ	
๑๒.			กรรมการ	

ตาราง Attribute table ข้อมูล Shape file ในรูปแบบ Polygon ของแปลงป่าชุมชน

CF_CODE	FC_ID	FCG_START	FCG_NAME	TAM_NAM_T	AMP_NAM_T	PROV_NAM_T	RAI	NGAN	WAH	FCG_RENEW
		2559	ป่าชุมชนบ้านคลองหมูสี แปลงที่ 1 หมู่ที่ 1	พิกหัน	บางระจัน	สิงห์บุรี	21	3	59	2569

คำอธิบายตาราง Attribute table ข้อมูล Shape file ในรูปแบบ Polygon ของแปลงป่าชุมชน

1. FCG\_START คือ วันที่จัดตั้ง (ใส่เฉพาะ พ.ศ.) ไม่ต้องใส่ข้อมูล
2. FCG\_NAME คือ ชื่อป่าชุมชน ใส่แปลง หมู่ที่ด้วย (ตัวอย่าง ป่าชุมชนบ้านนาคามิ แปลงที่ 1 หมู่ที่ 2)
3. TAM\_NAM\_T คือ ตำบล (ไม่ต้องใส่ ต.)
4. AMP\_NAM\_T คือ อำเภอ (ไม่ต้องใส่ อ.)
5. PROV\_NAM\_T คือ จังหวัด (ไม่ต้องใส่ จ.)
6. RAI NGAN WAH คือ ไร่ งาน ตารางวา
7. FCG\_RENEW คือ วันที่หมดอายุ (ใส่เฉพาะ พ.ศ.) ไม่ต้องใส่ข้อมูล

หมายเหตุ: CF\_CODE , FC\_ID ข้อมูล 2 ช่องนี้ ไม่ต้องใส่



ตารางเปรียบเทียบข้อมูลประเภทพื้นที่และจำนวนเนื้อที่ป่าชุมชน  
กรณีป่าชุมชนตามมาตรา ๙๙ และมาตรา ๑๐๐ แห่งพระราชบัญญัติป่าชุมชน พ.ศ. ๒๕๖๒  
เพื่อยืนยันการปรับปรุงแก้ไขข้อมูลให้เป็นปัจจุบัน

ป่าชุมชนบ้าน คลองหมูลี.....  
บ้าน คลองหมูลี..... หมู่ที่ ๑.....  
ตำบล พักทัน..... อำเภอ นางระจัน..... จังหวัด สิงห์บุรี.....

ข้อมูลประเภทพื้นที่และจำนวนเนื้อที่ป่าชุมชน  แก้ไข  ไม่แก้ไข

แปลงที่	ข้อมูลป่าชุมชนเดิม				ข้อมูลป่าชุมชนตามแผนจัดการป่าชุมชน				การแบ่งสัดส่วนพื้นที่ตามแผนจัดการป่าชุมชน					
	ประเภทที่ดิน	เนื้อที่			ประเภทที่ดิน	เนื้อที่			เนื้อที่เพื่อการอนุรักษ์			เนื้อที่เพื่อการใช้ประโยชน์		
		ไร่	งาน	ตร.ว.		ไร่	งาน	ตร.ว.	ไร่	งาน	ตร.ว.	ไร่	งาน	ตร.ว.
๑	ป่า พ.ร.บ.๖	๒๒	๐	๐	ป่า พ.ร.บ.๖	๒๑	๓	๕๙	๒๑	๓	๕๙	๐	๐	๐
๒														
๓														
๔														
รวม		๒๒	๐	๐		๒๑	๓	๕๙	๒๑	๓	๕๙	๐	๐	๐

หมายเหตุ : ระบุประเภทที่ดินให้ชัดเจน เช่น ป่าสงวนแห่งชาติ นสล. สปก. เป็นต้น

(ลงชื่อ) .....

(นายชัยนวาง ภูเพชร)

ตำแหน่ง .....เจ้าพนักงานป่าไม้ชำนาญงาน.....

ผู้อำนวยการศูนย์ป่าไม้ สิงห์บุรี.....

(ลงชื่อ) .....

กฤษชัช นิสสะ

(ผู้วิชาการป่าไม้ชำนาญการพิเศษ)

ตำแหน่ง ผู้อำนวยการส่วนจัดการป่าชุมชน

ที่พัฒนาผู้อำนวยการส่วนจัดการป่าชุมชน  
สำนักจัดการทรัพยากรป่าไม้ที่ ๕ (สระบุรี).....

รายงานการประชุมระดับหมู่บ้าน

บ้าน คลองหมูลี หมู่ที่ ๑ ตำบล พักทัน อำเภอ บางระจัน จังหวัด สิงห์บุรี

วันที่ ๑๙ เดือน กุมภาพันธ์ พ.ศ. ๒๕๖๔

ณ ที่ทำการผู้ใหญ่บ้าน บ้าน คลองหมูลี

หมู่ที่ ๑ ตำบล พักทัน อำเภอ บางระจัน จังหวัด สิงห์บุรี

**ผู้เข้าประชุม**

นายสมหมาย มีรักษ ผู้ใหญ่บ้าน บ้าน คลองหมูลี หมู่ที่ ๑

และราษฎรบ้าน คลองหมูลี ผู้เป็นสมาชิกป่าชุมชนเมื่อครั้งแรกตั้งป่าชุมชนบ้าน พักทัน

เริ่มประชุม เวลา ๐๙.๐๐ น.

**ระเบียบวาระที่ ๑ เรื่องที่ประธานแจ้งที่ประชุมทราบ**

ตามพระราชบัญญัติป่าชุมชน พ.ศ. ๒๕๖๒ คณะกรรมการนโยบายป่าชุมชน ได้ออกระเบียบคณะกรรมการนโยบายป่าชุมชนว่าด้วยการจัดทำแผนป่าชุมชน พ.ศ. ๒๕๖๓ กำหนดให้ป่าชุมชนทุกป่าต้องจัดทำแผนจัดการป่าชุมชน ๕ ด้าน ประกอบด้วย ด้านการอนุรักษ์ ด้านการฟื้นฟู ด้านการพัฒนา ด้านการควบคุมดูแล และด้านการใช้ประโยชน์จากทรัพยากรธรรมชาติ ในป่าชุมชน จึงขอเชิญคณะกรรมการป่าชุมชนบ้าน คลองหมูลี มาประชุมในวันนี้

มติที่ประชุม รับทราบ

**ระเบียบวาระที่ ๒ เรื่องเพื่อทราบ**

๒.๑ ระเบียบคณะกรรมการนโยบายป่าชุมชน ว่าด้วยการจัดทำแผนจัดการ ป่าชุมชน พ.ศ. ๒๕๖๓ ได้กำหนดแนวทางการจัดทำแผนจัดการป่าชุมชน และกรอบแนวทางการออกข้อบังคับเกี่ยวกับการจัดการป่าชุมชน ให้ป่าชุมชนที่จัดตั้งขึ้นตามนี้ มาตรา ๙๙ และมาตรา ๑๐๐ จะต้องจัดทำแผนจัดการป่าชุมชนเสนอต่อคณะกรรมการป่าชุมชนประจำจังหวัดเพื่อพิจารณาอนุมัติแผน ตามพระราชบัญญัติป่าชุมชน พ.ศ. ๒๖๕๒ ให้แล้วเสร็จภายในระยะเวลาสองปี นับแต่วันที่ระเบียบคณะกรรมการนโยบายป่าชุมชนว่าด้วยการจัดทำแผนจัดการป่าชุมชนมีผลบังคับใช้ ( ๒๒ ธ.ค. ๖๓ - ๒๑ ธ.ค. ๖๕) ซึ่งในการจัดทำแผนจัดการป่าชุมชน ตามแบบคนช. ๕-๑ จะต้องประกอบไปด้วย

๒.๑.๑ ชื่อแผนจัดการป่าชุมชน เพื่อแสดงให้รู้ว่าเป็นของชุมชนใด วัตถุประสงค์และ ข้อมูลสภาพพื้นที่ป่าชุมชน พร้อมแผนที่มาตราส่วน ๑ : ๕๐,๐๐๐ หรือแผนที่ภาพถ่ายดาวเทียมที่แสดงแนวเขตพื้นที่ป่าชุมชน แสดงเครื่องหมายแปลงพื้นที่กำหนดให้เป็นบริเวณเพื่อการอนุรักษ์ หรือบริเวณเพื่อการใช้ประโยชน์ (ถ้ามี)

๒.๑.๒ แผนปฏิบัติการป่าชุมชนเพื่อแสดงให้เห็นถึงวิธีการจัดการป่าชุมชน ประกอบด้วยกิจกรรม ๕ ด้าน ด้านการอนุรักษ์ ด้านการฟื้นฟู ด้านการพัฒนา ด้านการควบคุมดูแล และด้านการใช้ประโยชน์จากทรัพยากรธรรมชาติในป่าชุมชน ซึ่งในการจัดทำแผนจัดการป่าชุมชนนั้นสามารถแบ่งโซนพื้นที่เป็นสองบริเวณได้แก่ (๑) บริเวณเพื่อการอนุรักษ์ (๒) บริเวณเพื่อการใช้ประโยชน์ กรณีที่มีบริเวณเพื่อการใช้ประโยชน์ต้องไม่เกิน ๔๐ เปอร์เซ็นต์ของพื้นที่ป่าชุมชน



๒.๒ คณะกรรมการจัดการป่าชุมชนบ้าน...คลองหมูสี... มีหน้าที่ดูแลรักษาป่า พื้นฟู ส่งเสริมสร้างจิตสำนึก อนุรักษ์ทรัพยากรธรรมชาติและสิ่งแวดล้อม ความหลากหลายทางชีวภาพ ออกข้อบังคับเกี่ยวกับการจัดการป่าชุมชน จัดการทรัพย์สินส่วนกลางของป่าชุมชน ในท้องที่ป่าชุมชนบ้าน...คลองหมูสี... หมู่ที่...๑...ตำบล...พักทัน...อำเภอ...บางระจัน...จังหวัด...สิงห์บุรี... ซึ่งเมื่อครั้งแรกตั้งหรือต่ออายุป่าชุมชนบ้าน...คลองหมูสี... ตั้งแต่ปี พ.ศ. ๒๕๕๙ มีสมาชิกป่าชุมชน และมีคณะกรรมการฯ ตามแบบปชช.๓ หรือ ปชช.๕ ที่แนบท้ายรายงานการประชุมนี้ บัดนี้ คณะกรรมการฯ ชุดเก่าไม่สามารถทำหน้าที่ต่อไปได้ ด้วยเหตุผลหลายประการ เช่น เสียชีวิต ขราภาพ ย้ายถิ่นฐาน เป็นต้น จึงได้จัดการประชุมระดับหมู่บ้านในครั้งนี้นี้ขึ้นเพื่อเลือกคณะกรรมการจัดการป่าชุมชนบ้าน...คลองหมูสี... เพื่อให้สามารถทำหน้าที่ของคณะกรรมการจัดการป่าชุมชนบ้าน...คลองหมูสี... ได้ต่อไป

มติที่ประชุม รับทราบ

### ระเบียบวาระที่ ๓ เรื่องเพื่อพิจารณา

๓.๑ การจัดทำแผนจัดการป่าชุมชน โดยได้ร่วมการประสานงานจากเจ้าหน้าที่ศูนย์ป่าไม้สิงห์บุรี ให้ป่าชุมชนบ้าน...คลองหมูสี... จัดทำแผนการจัดการป่าชุมชน เพื่อเป็นการอนุรักษ์ และการใช้ประโยชน์จากป่าอย่างยั่งยืน ในระยะเวลา ๕ ปี กำหนดพื้นที่ให้เป็นบริเวณเพื่อการอนุรักษ์ คิดเป็นร้อยละ ๑๐๐ ของพื้นที่ป่าชุมชน และกำหนดแผนปฏิบัติป่าชุมชน ตามแนวทางที่กรมป่าไม้กำหนด

๓.๒ ให้คณะกรรมการป่าชุมชนร่วมกันพิจารณาจัดทำข้อบังคับเกี่ยวกับการจัดการป่าชุมชน และข้อบังคับเกี่ยวกับป่าชุมชนบ้าน...คลองหมูสี... เสร็จเรียบร้อย แล้วจะได้นำส่งศูนย์ป่าไม้สิงห์บุรี เพื่อดำเนินการต่อไป

๓.๓ สมาชิกป่าชุมชนเมื่อครั้งแรกตั้งป่าชุมชน พิจารณาเลือกคณะกรรมการจัดการป่าชุมชนบ้าน...คลองหมูสี... จำนวน...๑๒...คน

**มติที่ประชุม** สมาชิกป่าชุมชน ได้เลือกคณะกรรมการจัดการป่าชุมชนบ้าน...คลองหมูสี... จำนวน...๑๒...คน

ประกอบด้วย	๑. นายสมหมาย มีรักษ์	เป็นประธาน
	๒. นายบุญชอบ อิ่มเชื้ออยู่	เป็นรองประธาน
	๓. นายสมพงษ์ แสงทรัพย์	เป็นกรรมการ
	๔. นายประสิทธิ์ จ้อยเดช	เป็นกรรมการ
	๕. นางผงทิพย์ ภู่งาม	เป็นกรรมการ
	๖. นายวิชาญ จันทนู	เป็นกรรมการ
	๗. นายทองใบ ชาวขำ	เป็นกรรมการ
	๘. นายน้อม มีแสง	เป็นกรรมการ
	๙. นายไพฑูล พุ่มเกษม	เป็นกรรมการ
	๑๐. นางวีไล คุ่มประยูร	เป็นกรรมการ

ทำหน้าที่คณะกรรมการจัดการประชุมชนบ้าน.....คลองหมุ่.....ตามที่กฎหมายว่าด้วยประชุมชนกำหนด ทั้งนี้ ให้ทำหน้าที่ในระหว่างการเสนอแผนจัดตั้งประชุมชนต่อคณะกรรมการประชุมชนประจำจังหวัดต่อจาก คณะกรรมการชุดเดิม คณะกรรมการฯ มีวาระ ๕ ปี นับจากวันที่คณะกรรมการประชุมชนประจำจังหวัด พิจารณานุมัติแผนจัดการประชุมชน

มติที่ประชุม รับทราบ

จบประชุม เวลา ๑๑.๐๐ น.

ลงชื่อ.....บุญชอบ อิ่มเชื้ออยู่.....ผู้บันทึกรายงานการประชุม  
( นายบุญชอบ อิ่มเชื้ออยู่ )

ลงชื่อ.....สมหมาย มีรักษ์.....ผู้ตรวจรายงานการประชุม  
( นายสมหมาย มีรักษ์ )



# สำเนา

แบบ ปชช. ๕

## แบบคำขอต่ออายุโครงการป่าชุมชน

ข้าพเจ้า นายสมหมาย มีรักษ์ ตำแหน่ง ผู้ใหญ่บ้าน  
อายุ ๕๙ ปี ที่อยู่ เลขที่ ๕๗/๓ หมู่ที่ ๑ ตำบลพัททัน อำเภอเมืองวราชัน จังหวัดสิงห์บุรี โทร. ๐๙๑-๙๙๕๗/๕๑๗

มีความประสงค์ขอต่ออายุโครงการป่าชุมชนบ้าน คลองหมูสี  
ที่ตั้งป่าชุมชน บ้านคลองหมูสี หมู่ที่ ๑ ตำบล พัททัน อำเภอ เมืองวราชัน จังหวัด สิงห์บุรี  
พิกัดบ้าน ๕๗.P ๐๖๓๓๔๕ E ๑๖๕๒๓๙๙ N  
ได้รับอนุมัติจากกรมป่าไม้ เมื่อ ๔ กันยายน ๒๕๕๔

พื้นที่ดำเนินการโครงการ รวมทั้งสิ้น ๑ แปลง รวมเนื้อที่ ๒๒ ไร่ ดังนี้  
ป่าตามพระราชบัญญัติป่าไม้ พุทธศักราช ๒๔๘๔ แปลงที่ ๑ เนื้อที่ ๒๒ ไร่  
(หากดำเนินการมากกว่า ๑ แปลง ให้เรียงลำดับป่าสงวนแห่งชาติเป็นแปลงที่ ๑ ตามพื้นที่ต่างๆ ชำต้น)  
โดยส่งเอกสารประกอบการพิจารณา ตามกรณีต่างๆ ดังนี้

กรณีมีการเปลี่ยนแปลงพื้นที่ดำเนินการ เพิ่มหรือลดจำนวนแปลงป่าชุมชน เพิ่มหรือลดขนาดพื้นที่ป่าชุมชน

(๑) แบบ ปชช.๕

(๒) แบบ ปชช.๕.๑

(๓) แบบ ปชช.๕.๒

(๔) สำเนาบัตรประจำตัวเจ้าหน้าที่รัฐหรือสำเนาบัตรประชาชนผู้ยื่นคำขอ

(๕) แผนที่ระวางมาตราส่วน ๑ : ๕๐,๐๐๐

(๖) แผนที่แสดงขอบเขตป่าชุมชนบนแผนที่ภาพถ่ายออร์โธรีซิเชิงเลข มาตราส่วน ๑ : ๕,๐๐๐

(๗) แบบ ปชช.๕

กำหนดระยะเวลาดำเนินการ ๑๐ ปี (นับตั้งแต่วันที่กรมป่าไม้อนุมัติ) (วันที่ 14 มิ.ย. 2559)

งบประมาณ (โดยขอรับการสนับสนุนงบประมาณได้จากหน่วยงานต่างๆ ได้แก่)

๑. กรมป่าไม้ ซึ่งระบุไว้ตามแผนงานและงบประมาณประจำปี

๒. องค์การบริหารส่วนตำบล พัททัน อำเภอเมืองวราชัน

๓. จังหวัด สิงห์บุรี

๔. องค์การ/บริษัทเอกชน

๕. หน่วยงานอื่นๆ

ลงชื่อ.....ผู้ยื่นคำขอ

(นายสมหมาย มีรักษ์)

ตำแหน่ง ผู้ใหญ่บ้าน หมู่ที่ ๑ ตำบลพัททัน

ลงชื่อ.....เจ้าหน้าที่ผู้แนะนำ

(นายวสันต์ โพเนียร)

ตำแหน่ง เจ้าพนักงานป่าไม้อาวุโส

สำเนาถูกต้อง

(นายอนุชา กิ่งเมือง)

นักวิชาการป่าไม้ปฏิบัติการ



ความคิดเห็นของนายกองค์การปกครองส่วนท้องถิ่น

- เห็นควรดำเนินการ ให้ดำเนินการต่อไป
- ความคิดเห็นอื่นๆ .....

(ลงชื่อ) [Signature]  
 (นาย สาธิต ลิ้มทอง)

ตำแหน่ง นายกองค์การบริหารส่วนตำบลพักทัน

ความคิดเห็นของผู้ว่าราชการจังหวัด หรือหัวหน้าหน่วยงานที่กำกับดูแลพื้นที่ในแต่ละกรณี \*\*

- เห็นชอบให้ดำเนินการ .....
- ความคิดเห็นอื่นๆ .....

(ลงชื่อ) [Signature]  
 (นาย วิระ เกตุพันธุ์)  
 ตำแหน่ง นายอำเภอบางระจัน

ผู้ตรวจสอบ (ผู้อำนวยการส่วนจัดการป่าชุมชน สังกัดสำนักจัดการทรัพยากรป่าไม้ที่ ๕ (สระบุรี) )

(ลงชื่อ) [Signature] ผู้ตรวจสอบ  
 (นาย ธีร ประชากุล)  
 (..... นักวิชาการป่าไม้ชำนาญการ .....) ทำหน้าที่ผู้อำนวยการส่วนจัดการป่าชุมชน  
 ตำแหน่ง .....

[Signature]  
 (นาย ธีร เอกศิริพงษ์)  
 ผู้อำนวยการส่วนส่งเสริมการจัดการป่าชุมชน

ผู้เสนอ (ผู้อำนวยการสำนักจัดการทรัพยากรป่าไม้ที่ ๕ (สระบุรี) )

สำเนาถูกต้อง

[Signature]

(นางสาว ไฉวรรณ อ่อนน้ำคำ)  
นักประชาสัมพันธ์

(ลงชื่อ) [Signature] ผู้เสนอ  
 (..... นายสุเทพ ปวงระสวาท .....) ผู้อำนวยการสำนักจัดการทรัพยากรป่าไม้ที่ ๕ (สระบุรี)  
 ตำแหน่ง .....

[Signature]  
 (นาง นันทนา บุญยานันต์)  
 ผู้อำนวยการสำนักจัดการป่าชุมชน

ผู้อนุมัติ (อธิบดีกรมป่าไม้)

สำเนาถูกต้อง

[Signature]

(นาย อนุชา กันเมือง) ตำแหน่ง อธิบดีกรมป่าไม้  
 นักวิชาการป่าไม้ชำนาญการ

(ลงชื่อ) [Signature] ผู้อนุมัติ  
 (นาย ประลอง ดำรงค์ไทย)  
 (รองอธิบดี...ปฏิบัติราชการแทน.....)



คณะกรรมการป่าชุมชน

แบบทำยโครงการป่าชุมชน ...บ้านคลองหมูสี.....

บ้าน ...คลองหมูสี... หมู่ที่ ๑... ตำบล พักทัน... อำเภอ ...บางระจัน... จังหวัด สิงห์บุรี

ลำดับที่	ชื่อ-สกุล	ทำหน้าที่	หมายเหตุ/ด้าน
๑.	นายสมหมาย มีรักษ์	ประธานป่าชุมชน	
๒.	นายบุญชอบ อิมเชื้ออยู่	รองประธานป่าชุมชน	
๓.	นายสมพงษ์ แสงทรัพย์	เหรัญญิก	
๔.	นายตอง อินวกุล	กรรมการ	
๕.	นางพัชรมัย จัยเดช	กรรมการ	
๖.	นายสุชิน เมืองช้าง	กรรมการ	
๗.	นายวิชาญ จันทนู	กรรมการ	
๘.	นายทองใบ บางซ่า	กรรมการ	
๙.	นายน้อม มีแสง	กรรมการ	
๑๐.	นายสุชิน อินวกุล	กรรมการ	

ที่ทำการผู้ใหญ่บ้าน หมู่ที่ ๑ ตำบลพักทัน อำเภอบางระจัน จังหวัดสิงห์บุรี

หมายเลขโทรศัพท์ ๐๘๑-๙๙๔๗/๕๑๗

หมายเหตุ

- \* เอกสารฉบับนี้เป็นการแสดงโครงสร้างคณะกรรมการป่าชุมชน ได้รับการยอมรับจากราษฎรในชุมชนเพื่อช่วยทำหน้าที่ในการจัดการป่าชุมชนร่วมกับพนักงานเจ้าหน้าที่ โดยแต่ละป่าชุมชนจะมีกลุ่มราษฎรเหล่านี้เป็นแกนหลักเข้ามาบริหารจัดการตามความเหมาะสมของพื้นที่ จำนวน ๑๐-๑๕ คน
- \*\* แบบทำย (แบบ ปชช.๓) ส่งให้กรมป่าไม้ทุกโครงการ
- \*\*\* กรณีมีการเปลี่ยนแปลงคณะกรรมการให้รวบรวมรายชื่อแจ้งสำนักจัดการทรัพยากรป่าไม้ที่รับผิดชอบเพื่อปรับปรุงข้อมูลแจ้งใช้หน่วยงานที่เกี่ยวข้องและกรมป่าไม้ทราบ

สำเนาถูกต้อง

๑

(นายอนุชา กั้นเมือง)

นักวิชาการป่าไม้ปฏิบัติการ