

แบบฟอร์มการตรวจเอกสารการส่งเสริมการจัดทำแผนจัดการป่าชุมชน บ้านนุ่งฝาง.....

บ้าน นุ่งฝาง หมู่ที่ ๑๐ ตำบล กะบกเตี้ย อำเภอ เนินขาม จังหวัด ชัยนาท

เอกสารการจัดทำแผนจัดการป่าชุมชน

- แผนจัดการป่าชุมชน แบบ คนช.๕.๑ ประธานกรรมการจัดการป่าชุมชนเป็นผู้ลงนาม
- แผนปฏิบัติการป่าชุมชน แบบ คนช.๕.๒
- รายการไม้ทรงคุณค่าในป่าชุมชน แบบ คนช.๕.๓ (ถ้ามี)
- ข้อบังคับเกี่ยวกับการจัดการป่าชุมชน
- แผนที่แสดงลักษณะภูมิประเทศ (๑:๕๐,๐๐๐) ระบุการแบ่งบริเวณพื้นที่เพื่อการอนุรักษ์ และบริเวณพื้นที่เพื่อการใช้ประโยชน์(ถ้ามี)
- แผนที่แสดงขอบเขตป่าชุมชนบนแผนที่ภาพถ่ายออร์โธรีโธกราฟิก (๑:๔,๐๐๐) ระบุการแบ่งบริเวณพื้นที่เพื่อการอนุรักษ์ และบริเวณพื้นที่เพื่อการใช้ประโยชน์(ถ้ามี)

ได้ตรวจสอบแล้ว เอกสารถูกต้องครบถ้วน

(ลงชื่อ) .....

(นายชัยนาท ภูเพชร)

ตำแหน่ง ผู้อำนวยการศูนย์ป่าไม้ชัยนาท

(ลงชื่อ) .....

กฤษณะ นิสสะ

(นักวิชาการป่าไม้ชำนาญการพิเศษ)

ตำแหน่ง ผู้อำนวยการส่วนจัดการป่าชุมชน  
ทำหน้าที่ผู้อำนวยการส่วนจัดการป่าชุมชน  
สำนักจัดการทรัพยากรป่าไม้ที่ ๕ (สระบุรี)

รับที่ ..... 10 .....

ลงวันที่ ๒๒ พ.ย ๖๔ .....

คนช. ๕-๑

## แผนจัดการป่าชุมชน

### ๑. ชื่อแผนจัดการป่าชุมชนบ้านบุงฝาง

ตั้งอยู่หมู่ที่ ๑๐ ตำบลกระบกเตี้ย อำเภอหันคา จังหวัดชัยนาท

#### ประกอบ

- การขอจัดตั้งป่าชุมชน
- ป่าชุมชน ตามมาตรา ๙๙ และ มาตรา ๑๐๐
- การปรับปรุงแผนจัดการป่าชุมชนในระหว่างที่แผนจัดการป่าชุมชนยังไม่หมดอายุ
- ทดแทนแผนจัดการป่าชุมชนเดิมที่หมดอายุ
- การขอขยายเขตป่าชุมชน

### ๒. วัตถุประสงค์ของแผนจัดการป่าชุมชน

๒.๑ เพื่ออนุรักษ์ ดูแล รักษา

### ๓. ระยะเวลา

ระยะเวลา ๕ ปี นับแต่วันที่ได้รับอนุมัติ (.....)

### ๔. ลักษณะพื้นที่

#### ๔.๑ สภาพพื้นที่ป่าชุมชน

๑) จำนวนเนื้อที่ของป่าชุมชน ๖๖๕ ไร่ ๓ งาน ๙๗ ตารางวา

๒) กรณีขอขยายเขตป่าชุมชน เนื้อที่ - ไร่ - งาน - ตารางวา

เนื้อที่ป่าชุมชนคงเหลือ เนื้อที่ - ไร่ - งาน - ตารางวา

#### ๔.๒ อาณาเขตป่าชุมชน

ทิศเหนือ จด ป่าสงวนแห่งชาติป่าเขาราวเทียน

ทิศใต้ จด ป่าสงวนแห่งชาติป่าเขาราวเทียน

ทิศตะวันออก จด ป่าสงวนแห่งชาติป่าเขาราวเทียนที่มีการครอบครอง

ทิศตะวันตก จด ที่มีการครอบครอง

#### ๔.๓ การกำหนดบริเวณในพื้นที่ป่าชุมชน

๑) แปลงพื้นที่ที่กำหนดให้เป็นบริเวณเพื่อการอนุรักษ์

จำนวน ๑ แปลง ๖๖๕ ไร่ ๓ งาน ๙๗ ตารางวา

คิดเป็นร้อยละ ๑๐๐% ของพื้นที่ป่าชุมชน

๒) แปลงพื้นที่ที่กำหนดให้เป็นบริเวณเพื่อการใช้ประโยชน์

จำนวนแปลง - เนื้อที่รวม - ไร่ - งาน - ตารางวา

คิดเป็นร้อยละ - ของพื้นที่ป่าชุมชน

หมายเหตุ : (แนบแผนที่มาตราส่วน ๑ : ๕๐,๐๐๐ หรือแผนที่ภาพถ่ายดาวเทียม เพื่อแสดงแนวเขตป่าชุมชน และกำหนดบริเวณเพื่อการอนุรักษ์และบริเวณเพื่อการใช้ประโยชน์)

## ๔.๔ แหล่งน้ำที่พบเห็นได้ในป่าชุมชน (ถ้ามี)

- ลำธาร ห้วย หนอง คลอง บึง  
ตั้งอยู่บริเวณพิกัด .....  
อยู่ในแปลงที่.....๑.....  บริเวณเพื่อการอนุรักษ์ หรือ  บริเวณเพื่อการใช้ประโยชน์  
สภาพความอุดมสมบูรณ์ของป่าบริเวณแหล่งน้ำอยู่ในเกณฑ์ ทางทิศเหนือ ทิศตะวันออกและทิศใต้  
สภาพป่ายังสมบูรณ์ดี.....  
ข้อสังเกตเพิ่มเติม ..... -
- อ่างเก็บน้ำ ฝาย  
ตั้งอยู่บริเวณพิกัด .....  
อยู่ในแปลงที่ ..... - .....  บริเวณเพื่อการอนุรักษ์ หรือ  บริเวณเพื่อการใช้ประโยชน์  
สภาพความอุดมสมบูรณ์ของป่าบริเวณแหล่งน้ำอยู่ในเกณฑ์ ..... -  
.....  
ข้อสังเกตเพิ่มเติม ..... -
- อื่น ๆ ได้แก่ ..... -  
ตั้งอยู่บริเวณพิกัด .....  
อยู่ในแปลงที่ ..... - .....  บริเวณเพื่อการอนุรักษ์ หรือ  บริเวณเพื่อการใช้ประโยชน์  
สภาพความอุดมสมบูรณ์ของป่าบริเวณแหล่งน้ำอยู่ในเกณฑ์ ..... -  
.....  
ข้อสังเกตเพิ่มเติม ..... -

๔.๕ ความสูงจากระดับน้ำทะเลโดยประมาณ ..... ๑๐๐ - ๓๐๐ เมตร

## ๔.๖ สภาพป่า

- ป่าสมบูรณ์ จำนวนเนื้อที่ประมาณ ๖๒๐ - ๓ - ๙๗ ไร่
- ป่ากำลังฟื้นตัว จำนวนเนื้อที่ประมาณ ๔๕ - ๐ - ๐๐ ไร่
- ป่าเสื่อมโทรม จำนวนเนื้อที่ประมาณ - ไร่

## ๔.๗ พันธุ์ไม้หลักที่พบเห็นได้ในป่าชุมชน ได้แก่

พะยุง ตะเคียน ยางนา ประดู่ป่า มะค่าโมง

## ๔.๘ สัตว์ป่าที่พบเห็นได้ในป่าชุมชน ได้แก่

นกชนิดต่างๆ กระรอก กระแต งู

## ๔.๙ ทรัพยากรธรรมชาติอื่น ๆ ที่พบเห็นได้ในป่าชุมชน ได้แก่

เห็ดชนิดต่างๆ ผักพื้นบ้าน เช่น โสน ตำลึง ผักขม

## ๔.๑๐ รายละเอียดเพิ่มเติม ดังนี้

.....

## ๕. แผนปฏิบัติการป่าชุมชนโดยสังเขป

๑. กิจกรรมด้านการอนุรักษ์ ได้แก่
  - การลาดตระเวน ปีละ ๒ ครั้ง
  - การทำแนวกันไฟป่า ปีละ ๑ ครั้ง
  - การจัดชุดลาดตระเวน
๒. กิจกรรมด้านการฟื้นฟู ได้แก่
  - การปลูกต้นไม้ทดแทน การปลูกพืชสมุนไพร ปีละ ๑ ครั้ง
  - สร้างเรือนเพาะชำกล้าไม้ชุมชน
๓. กิจกรรมด้านการพัฒนา ได้แก่
  - การพัฒนาแหล่งท่องเที่ยวเชิงอนุรักษ์โดยชุมชน
  - การพัฒนาด้านสาธารณูปโภค เช่น ห้องสุขา แผงโซลาร์เซลล์
  - สร้างศาลาจุดที่พักลาดตระเวน
  - จัดทำเส้นทางศึกษาธรรมชาติ
  - จัดทำเส้นทางบังคับน้ำที่ไหลลงมาจากเขาเข้าสู่สระปะปาหมู่บ้าน
๔. กิจกรรมด้านการควบคุมดูแล ได้แก่
  - การออกข้อบังคับเกี่ยวกับการจัดการป่าชุมชน
  - จัดประชุมคณะกรรมการป่าชุมชนและการประชุมสมาชิกป่าชุมชน
  - กำหนดแผนปฏิบัติการประจำปี ปีละ ๑ ครั้ง
๕. กิจกรรมด้านการใช้ประโยชน์จากทรัพยากรธรรมชาติในป่าชุมชน ได้แก่
  - การท่องเที่ยวเชิงอนุรักษ์โดยชุมชน
  - การพักผ่อนหย่อนใจในป่าชุมชน
  - การเก็บหาของป่า
    ๑. หน่อไม้
    ๒. ไม้ไผ่ข้าวหลาม
    ๓. เห็ดโคน เห็ดรวก
    ๔. อื่นๆ เช่น พืชผักอาหารป่า

## ๖. ประโยชน์ที่คาดว่าจะได้รับ

- ๖.๑ ราษฎรในชุมชนมีส่วนร่วมและได้ประโยชน์จากการดูแลรักษาป่าชุมชน
- ๖.๒ ทรัพยากรป่าไม่ได้รับการดูแลรักษาโดยชุมชนให้มีความอุดมสมบูรณ์และพัฒนาป่าชุมชนให้ตอบสนองความต้องการของชุมชนได้อย่างยั่งยืน

ลงชื่อ ..... *Bunns hi* .....

(นายบุญรอด ดีศรี)

ประธานกรรมการจัดการป่าชุมชน

## หมายเหตุ

๑. การสำรวจสภาพพื้นที่ หากไม่สามารถเดินตรวจสอบพื้นที่ได้เองทั้งหมด ให้ประเมินสภาพพื้นที่จากภาพถ่ายดาวเทียมประกอบได้
๒. รายละเอียดตามแผนปฏิบัติการป่าชุมชนตามแบบ คนช.๕-๒

แผนปฏิบัติการป่าชุมชนบ้านนุ่งฝาง หมู่ที่ ๑๐ ตำบลกะบกเตี้ย อำเภอเนินขาม จังหวัดชัยนาท

กิจกรรม การจัดการป่าชุมชน	ปริมาณงาน	หน่วยนับ	กำหนดระยะเวลาในการปฏิบัติงาน					หมายเหตุ
			ปีที่ ๑	ปีที่ ๒	ปีที่ ๓	ปีที่ ๔	ปีที่ ๕	
<b>(๑) ด้านการอนุรักษ์</b>								
๑.๑ การลาดตระเวน - บริเวณเพื่อการอนุรักษ์ - บริเวณใช้ประโยชน์	๑๐ - -	ครั้ง	๒ - -	๒ - -	๒ - -	๒ - -	๒ - -	ก.ย. - พ.ย.
๑.๒ การทำแนวกันไฟฟ้า - บริเวณเพื่อการอนุรักษ์ - บริเวณเพื่อการใช้ประโยชน์	๕ - -	ครั้ง	๑ - -	๑ - -	๑ - -	๑ - -	๑ - -	ธ.ค. - เม.ย.
๑.๓ การจัดชุดลาดตระเวน - บริเวณเพื่อการอนุรักษ์ - บริเวณเพื่อการใช้ประโยชน์	๑๕ - -	ชุด	๓ - -	๓ - -	๓ - -	๓ - -	๓ - -	ช่วงฤดูการปิดป่า
๑.๔ การทำฝายชั่วคราว - บริเวณเพื่อการอนุรักษ์ - บริเวณเพื่อการใช้ประโยชน์	๑๐ - -	จุด	๒ - -	๒ - -	๒ - -	๒ - -	๒ - -	
<b>(๒) ด้านการฟื้นฟู</b>								
๒.๑ การปลูกต้นไม้ทดแทน การปลูกพืชสมุนไพร - บริเวณเพื่อการอนุรักษ์ - บริเวณเพื่อการใช้ประโยชน์	๕ - -	ครั้ง	๑ - -	๑ - -	๑ - -	๑ - -	๑ - -	
๒.๑ การเพาะชำกล้าไม้ชุมชน - บริเวณเพื่อการอนุรักษ์ - บริเวณเพื่อการใช้ประโยชน์	๑๐,๐๐๐ - -	กล้า	๒,๐๐๐ - -	๒,๐๐๐ - -	๒,๐๐๐ - -	๒,๐๐๐ - -	๒,๐๐๐ - -	



กิจกรรม การจัดการป่าชุมชน	ปริมาณงาน	หน่วยนับ	กำหนดระยะเวลาในการปฏิบัติงาน					หมายเหตุ
			ปีที่ ๑	ปีที่ ๒	ปีที่ ๓	ปีที่ ๔	ปีที่ ๕	
<b>(๓) ด้านการพัฒนา</b>								
๓.๑ การพัฒนาแหล่งท่องเที่ยวเชิงอนุรักษ์ โดยชุมชน - บริเวณเพื่อการอนุรักษ์ - บริเวณเพื่อการใช้ประโยชน์	๑ -	แห่ง	๑ -	- -	- -	- -	- -	
๓.๒ การพัฒนาด้านสาธารณูปโภค - บริเวณเพื่อการอนุรักษ์ - ห้องสุขา - แผงโซลาร์เซลล์ - บริเวณเพื่อการใช้ประโยชน์	๒ ๒๐ -	จุด แผง	๒ ๒๐ -	- - -	- - -	- - -	- - -	
๓.๓ กิจกรรมอื่น ๆ ที่เป็นการพัฒนา - บริเวณเพื่อการอนุรักษ์ - สร้างศาลาจุดที่พักผ่อนตระเวน - จัดทำเส้นทางศึกษาธรรมชาติ - จัดทำเส้นทางบังคับน้ำที่ไหลลงมา จากเขาเข้าสู่สระประปาหมู่บ้าน - บริเวณเพื่อการใช้ประโยชน์	๒ ๑๐ ๘๐๐ -	จุด กม. เมตร	๒ ๑๐ ๘๐๐ -	- - - -	- - - -	- - - -	- - - -	

กิจกรรม การจัดการป่าชุมชน	ปริมาณงาน	หน่วยนับ	กำหนดระยะเวลาในการปฏิบัติงาน					หมายเหตุ
			ปีที่ ๑	ปีที่ ๒	ปีที่ ๓	ปีที่ ๔	ปีที่ ๕	
<b>(๔) ด้านการควบคุมดูแล</b>								
๔.๑ การออกข้อบังคับเกี่ยวกับการจัดการป่าชุมชน	๕	ครั้ง/ปี	๑	๑	๑	๑	๑	
๔.๒ การประชุมคณะกรรมการป่าชุมชนและการประชุมสมาชิกป่าชุมชน	๑๐	ครั้ง/ปี	๒	๒	๒	๒	๒	
๔.๓ การกำหนดแผนปฏิบัติการประจำปี	๕	ครั้ง/ปี	๑	๑	๑	๑	๑	
<b>(๕) ด้านการใช้ประโยชน์จากทรัพยากรธรรมชาติในป่าชุมชน</b>								
๕.๑ การท่องเที่ยวเชิงอนุรักษ์โดยชุมชน - บริเวณเพื่อการอนุรักษ์  - บริเวณเพื่อการใช้ประโยชน์	๕  -	เดือน	ต.ค.- ก.พ.  -	ต.ค.- ก.พ.  -	ต.ค.- ก.พ.  -	ต.ค.- ก.พ.  -	ต.ค.- ก.พ.  -	
๕.๒ การพักผ่อนหย่อนใจในป่าชุมชน - บริเวณเพื่อการอนุรักษ์  - บริเวณเพื่อการใช้ประโยชน์	๑๒  -	เดือน	ม.ค.- ธ.ค.  -	ม.ค.- ธ.ค.  -	ม.ค.- ธ.ค.  -	ม.ค.- ธ.ค.  -	ม.ค.- ธ.ค.  -	
๕.๓ การเก็บหาของป่า - บริเวณเพื่อการอนุรักษ์ ๑. หน่อไม้ ๒. ไม้ไผ่ข้าวหลาม ๓. เห็ดโคน เห็ดรวก ๔. อื่น ๆ เช่น พืชผักอาหารป่า	ก.ค. - ๒๐ ก.ย. พ.ย. - ม.ค. ก.ย. - ต.ค. เม.ย. - พ.ค.	๕๐ กิโลกรัม / วัน ๕ ลำต่อครัวเรือน ๑๐๐ กิโลกรัม ไม่กำหนด	- - - -	- - - -	- - - -	- - - -	- - - -	

กิจกรรม การจัดการป่าชุมชน	ปริมาณงาน	หน่วยนับ	กำหนดระยะเวลาในการปฏิบัติงาน					หมายเหตุ
			ปีที่ ๑	ปีที่ ๒	ปีที่ ๓	ปีที่ ๔	ปีที่ ๕	
๕.๓ การเก็บหาของป่า - บริเวณเพื่อการอนุรักษ์								
๑. หน่อไม้	ก.ค. - ๒๐ ก.ย.	๕๐ กิโลกรัม / วัน	ก.๑.- ๕๑ ก.๒	ก.๑.- ๕๑ ก.๒	ก.๑.- ๕๑ ก.๒	ก.๑.- ๕๑ ก.๒	ก.๑.- ๕๑ ก.๒	
๒. ไม้ไผ่ข้าวหลาม	พ.ย. - ม.ค.	๕ ลำต่อครัวเรือน	พ.๒.- ๒.๑.	พ.๒.- ๒.๑.	พ.๒.- ๒.๑.	พ.๒.- ๒.๑.	พ.๒.- ๒.๑.	
๓. เห็ดโคน เห็ดรวก	ก.ย. - ต.ค.	๑๐๐ กิโลกรัม	ก.๒.- ๓.๑.	ก.๒.- ๓.๑.	ก.๒.- ๓.๑.	ก.๒.- ๓.๑.	ก.๒.- ๓.๑.	
๔. อื่น ๆ เช่น พืชผักอาหารป่า	เม.ย. - พ.ค.	ไม่กำหนด	เม.๒.- พ.๑.	เม.๒.- พ.๑.	เม.๒.- พ.๑.	เม.๒.- พ.๑.	เม.๒.- พ.๑.	



ข้อบังคับเกี่ยวกับการจัดการป่าชุมชนบ้านบึงฝาง หมู่ที่ ๑๐ ตำบลกะบกเตี้ย อำเภอเนินขาม จังหวัดชัยนาท

ข้อบังคับ	พื้นที่ใช้บังคับ	หมายเหตุ
๑. ห้ามทำความเสียหายแก่หลักเขตหรือเคลื่อนย้ายหลักเขต	พื้นที่ป่าชุมชนทั้งหมด	
๒. ห้ามมิให้ล้มต้นไม้ หรือกระทำการใดที่ทำให้ต้นไม้ไม่สามารถเจริญเติบโตได้ต่อไป	พื้นที่ป่าชุมชนทั้งหมด	
๓. ห้ามจุดไฟในพื้นที่ป่าหรือกระทำการใดที่อาจก่อให้เกิดไฟป่า	พื้นที่ป่าชุมชนทั้งหมด	
๔. ห้ามมิให้ก่อสร้างสิ่งปลูกสร้างใดในพื้นที่ป่าชุมชน เว้นแต่เป็นการก่อสร้างสิ่งปลูกสร้างที่จำเป็นเพื่อประโยชน์ในการปฏิบัติหน้าที่ของคณะกรรมการจัดการป่าชุมชนในการดูแลรักษาป่าชุมชน บำรุงและฟื้นฟูป่าชุมชน ส่งเสริมการศึกษาเรียนรู้และสร้างจิตสำนึกเกี่ยวกับการอนุรักษ์และฟื้นฟูทรัพยากรธรรมชาติ สิ่งแวดล้อม และความหลากหลายทางชีวภาพในป่าชุมชน และเผยแพร่ประชาสัมพันธ์ป่าชุมชน เช่น การสร้างหอดูไฟป่า ฝายชะลอน้ำ ที่พักลาดตระเวน หรือศาลาเรียนรู้ โดยสิ่งปลูกสร้างดังกล่าวต้องมีลักษณะกลมกลืนกับสภาพแวดล้อม ไม่เป็นการทำลายสภาพธรรมชาติเดิม และได้รับอนุญาตเป็นหนังสือจากคณะกรรมการป่าชุมชนประจำจังหวัดแล้ว	พื้นที่ป่าชุมชนทั้งหมด	
๕. เมื่อพบเห็นการกระทำผิดกฎหมายว่าด้วยป่าชุมชน ให้แจ้งกรรมการป่าชุมชนหรือพนักงานเจ้าหน้าที่	พื้นที่ป่าชุมชนทั้งหมด	
๖. การเก็บของป่า ให้เก็บได้ในระหว่างช่วงเวลาและไม่เกินปริมาณที่กำหนดในตาราง ก.	พื้นที่ป่าชุมชนทั้งหมด	
๗. ห้ามนำเครื่องมือสำหรับใช้ในการล่าสัตว์หรือจับสัตว์ หรือนำอาวุธใด ๆ เข้าไปในพื้นที่ป่าชุมชน	พื้นที่ป่าชุมชนทั้งหมด	
๘. ห้ามนำอากาศยานไร้คนขับเข้ามาในพื้นที่ป่าชุมชน เว้นแต่ได้รับความเห็นชอบจากคณะกรรมการจัดการป่าชุมชน	พื้นที่ป่าชุมชนทั้งหมด	
๙. ห้ามเข้าไปหรือออกจากพื้นที่ป่าชุมชนนอกเวลาที่คณะกรรมการจัดการป่าชุมชนกำหนดไว้	พื้นที่ป่าชุมชนทั้งหมด	

ข้อบังคับ	พื้นที่ใช้บังคับ	หมายเหตุ
๑๐. ห้ามนำยานพาหนะที่ใช้เครื่องยนต์มีเสียงดังหรือควันดำ ผิดปกตีสัญญาเข้าไปในป่าชุมชน	พื้นที่ป่าชุมชนทั้งหมด	
๑๑. ห้ามขับขี่ยานพาหนะและจอดยานพาหนะ โดยฝ่าฝืนข้อบังคับ หรือเครื่องหมายจราจรที่คณะกรรมการจัดการป่าชุมชนกำหนดไว้	พื้นที่ป่าชุมชนทั้งหมด หรือพื้นที่ป่าชุมชน บางพื้นที่	

## ตาราง ก.

การเก็บของป่าให้เก็บได้ในระหว่างช่วงเวลาดังต่อไปนี้ และไม่เกินปริมาณดังต่อไปนี้

ของป่า	ช่วงเดือนที่เก็บได้	ปริมาณที่อนุญาต (ต่อคน)	เงื่อนไขอื่น
๑. หน่อไม้	ก.ค. - ๒๐ ก.ย.	๕๐ กิโลกรัม / วัน	
๒. ไม้ไผ่ข้าวหลาม	พ.ย. - ม.ค.	๕ ลำต่อครัวเรือน	
๓. เห็ดโคน เห็ดรวก	ก.ย. - ต.ค.	๑๐๐ กิโลกรัม	
๔. อื่นๆ เช่น พืชผักอาหารป่า	เม.ย. - พ.ค.	ไม่กำหนด	

รายชื่อคณะกรรมการจัดการป่าชุมชน

ลำดับ	ชื่อ - สกุล	อายุ	ตำแหน่งคณะกรรมการจัดการป่าชุมชน	*ลงลายมือชื่อ
1.	นายสมรจิต ติงกร	51	ประธาน	Puemo Ni
2.	นายสมรชาติ วัฒน	44	รองประธาน ๑. 1	นายสมรชาติ วัฒน
3.	นายสมรศักดิ์ วัฒน	45	รองประธาน ๑. ๒	นายสมรศักดิ์ วัฒน
4.	นายศิริ: นีระศพ	50	กรรมการ	นายศิริ: นีระศพ
5.	นายวิเศษ นพรัตน์	41	กรรมการ	นายวิเศษ นพรัตน์
6.	นายวิเศษ นพรัตน์	58	กรรมการ	นายวิเศษ นพรัตน์
๗.	นายทองคำ นพรัตน์	62		นายทองคำ นพรัตน์
8.	นายวิเศษ นพรัตน์	30		นายวิเศษ นพรัตน์
9.	นายศิริ นพรัตน์	43		นายศิริ นพรัตน์
10.	นายสมรจิต นพรัตน์	49		นายสมรจิต นพรัตน์
11.	นายสมรจิต นพรัตน์	49		นายสมรจิต นพรัตน์
12.	นายสมรจิต นพรัตน์	64		นายสมรจิต นพรัตน์
13.	นายสมรจิต นพรัตน์	49		นายสมรจิต นพรัตน์
14.	นายสมรจิต นพรัตน์	44		นายสมรจิต นพรัตน์
15.	นายสมรจิต นพรัตน์	68		นายสมรจิต นพรัตน์

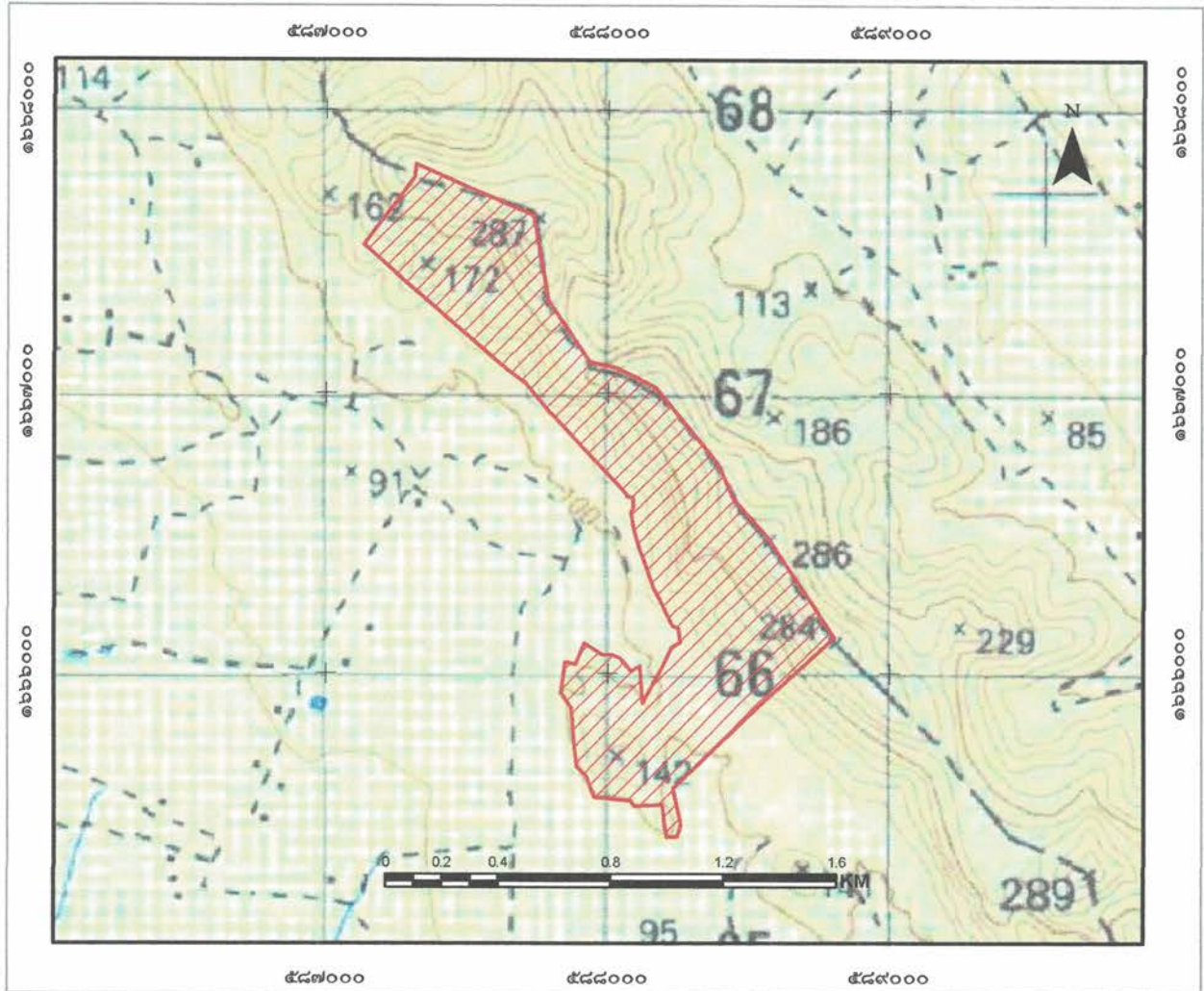
หมายเหตุ: \* ขอรับรองว่าเป็นผู้มีคุณสมบัติและไม่มีลักษณะต้องห้ามการเป็นกรรมการจัดการป่าชุมชน  
ตามระเบียบคณะกรรมการนโยบายที่ออกตามความในมาตรา ๔๒วรรคสอง



แผนที่ประกอบการจัดทำแผนจัดการป่าชุมชนบ้านบุงฝาง  
บ้านบุงฝาง หมู่ที่ ๑๐ ตำบลกะบกเตี้ย  
อำเภอเนินขาม จังหวัดชัยนาท  
อยู่ในพื้นที่ ป่าสงวนแห่งชาติป่าเขาราวเทียน  
เนื้อที่รวม ๖๖๕ ไร่ ๓ งาน ๙๗ ตารางวา  
มาตรา ๙๙ และมาตรา ๑๐๐ แห่งพระราชบัญญัติป่าชุมชน พ.ศ. ๒๕๖๒  
มาตราส่วน ๑:๒๕,๐๐๐

WGS 84

ลำดับชุด L ๗๐๑๘ ระวาง ๔๙๓๙II



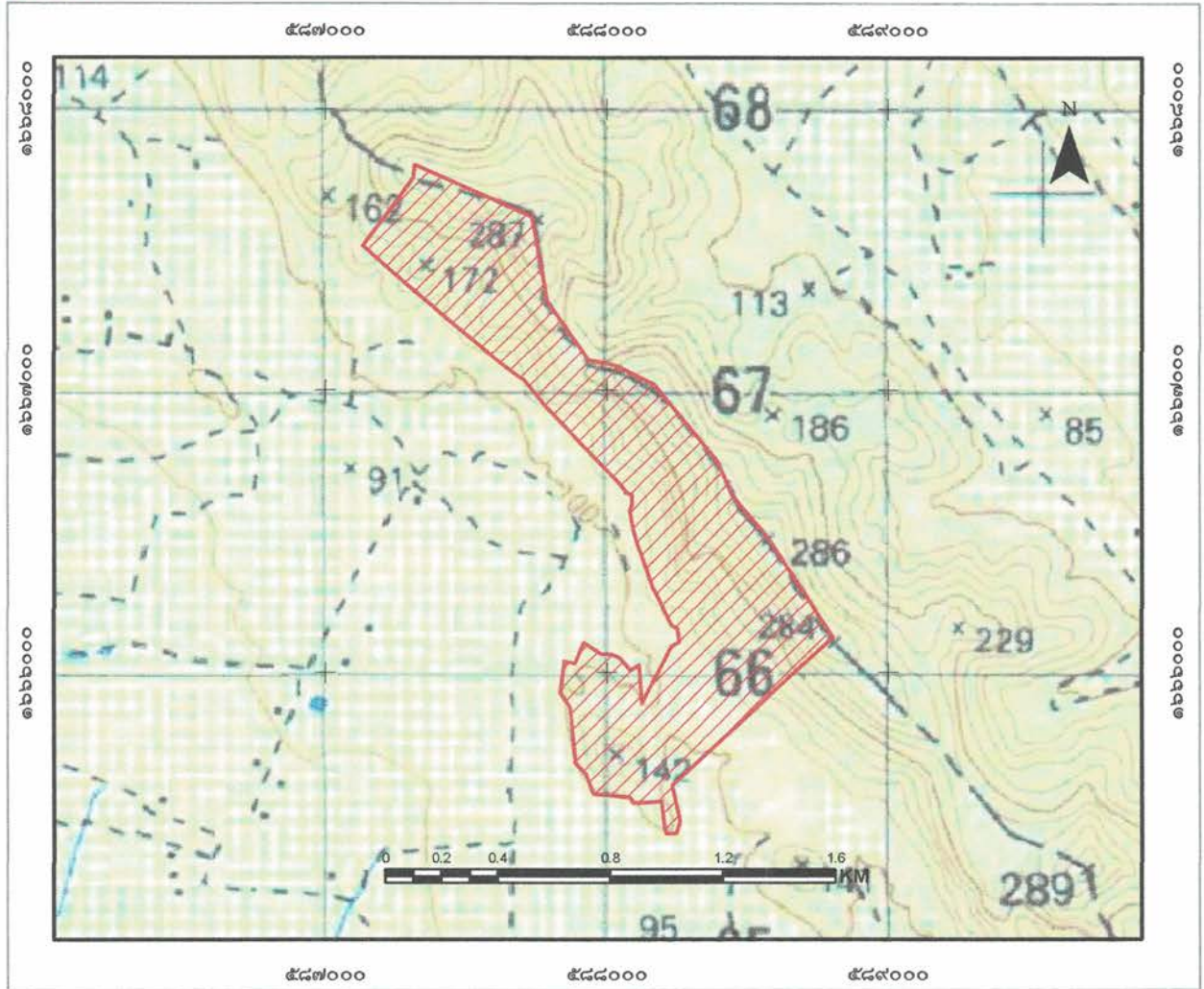
สัญลักษณ์

 ขอบเขตบริเวณเพื่อการอนุรักษ์ เนื้อที่ ๖๖๕-๓-๙๗ ไร่

แผนที่แสดงลักษณะภูมิประเทศการแบ่งบริเวณการใช้ประโยชน์ป่าชุมชนบ้านบุงฝาง  
 บ้านบุงฝาง หมู่ที่ ๑๐ ตำบลกะบกเตี้ย  
 อำเภอเนินขาม จังหวัดชัยนาท  
 อยู่ในพื้นที่ ป่าสงวนแห่งชาติป่าเขาราวเทียน  
 เนื้อที่รวม ๖๖๕ ไร่ ๓ งาน ๙๗ ตารางวา  
 มาตรา ๙๙ และมาตรา ๑๐๐ แห่งพระราชบัญญัติป่าชุมชน พ.ศ. ๒๕๖๒  
 มาตรฐานส่วน ๑:๒๕,๐๐๐

WGS 84

ลำดับชุด L ๗๐๑๘ ระวัง ๔๔๓๙II



สัญลักษณ์

 ขอบเขตบริเวณเพื่อการอนุรักษ์ เนื้อที่ ๖๖๕-๓-๙๗ ไร่

ลงชื่อ.....  
 (นางสาวชุตติกาญจน์ อ่อมแก้ว)

นักประชาสัมพันธ์  
 เจ้าหน้าที่รังวัด/เจ้าหน้าที่ผู้ได้รับมอบหมาย

ลงชื่อ.....  
 (นายพิชัย เหล่าตระกูล)  
 ผู้อำนวยการศูนย์ป่าไม้ชัยนาท

ลงชื่อ.....  
 กฤษณะ นิสละ

นักวิชาการป่าไม้ชำนาญการพิเศษ  
 ทำหน้าที่ผู้อำนวยการส่วนจัดการป่าชุมชน

ลงชื่อ.....  
 (นายธนาช เนมีย์)

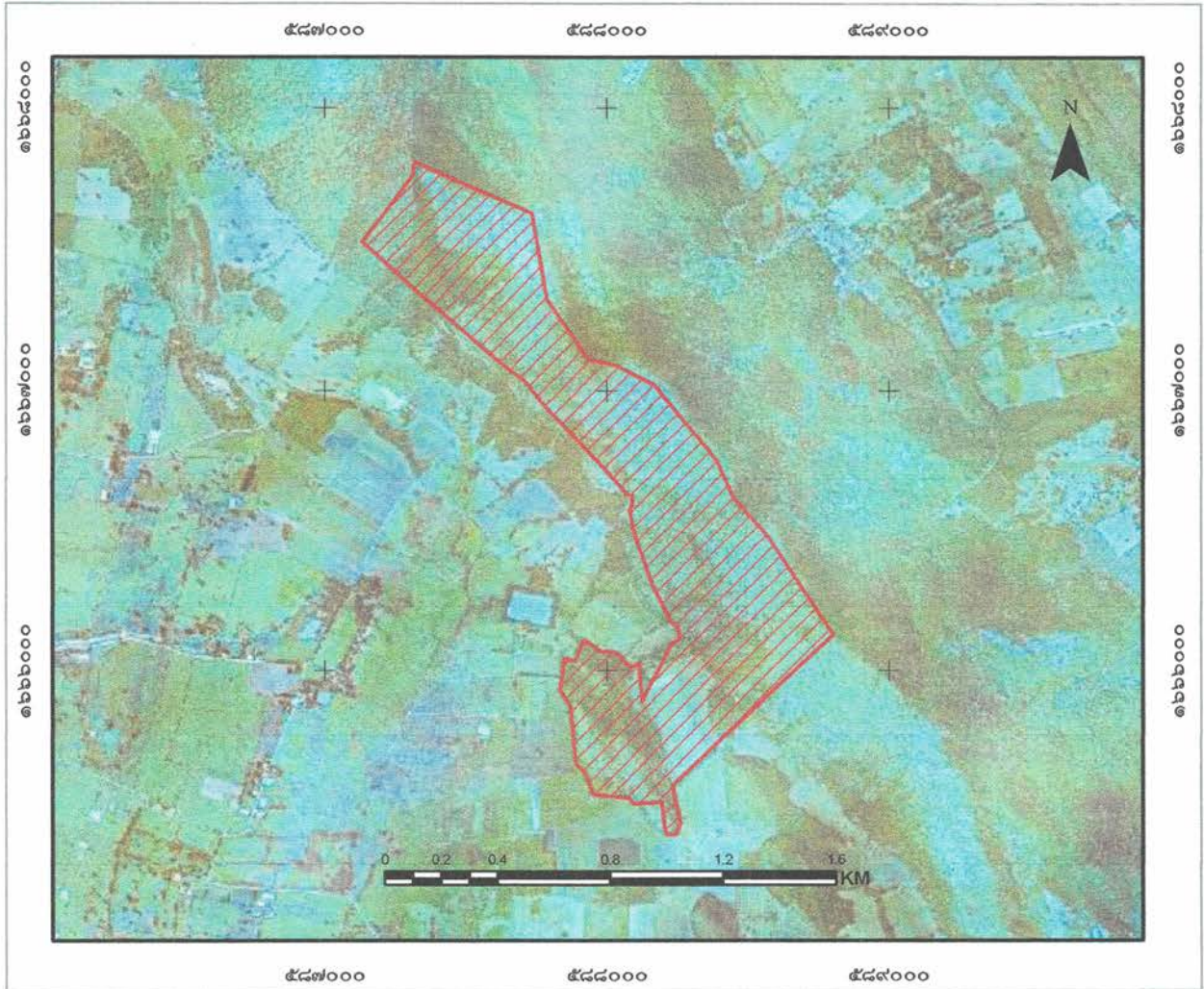
นักวิชาการป่าไม้ชำนาญการพิเศษ รักษาการแทน  
 ผู้อำนวยการสำนักจัดการทรัพยากรป่าไม้ที่ ๕ (สระบุรี)



แผนที่ภาพถ่ายออร์โธรีซิเชิงเลขการแบ่งบริเวณการใช้ประโยชน์ป่าชุมชนบ้านบุงฝาง  
 บ้านบุงฝาง หมู่ที่ ๑๐ ตำบลกะบกเตี้ย  
 อำเภอเนินขาม จังหวัดชัยนาท  
 อยู่ในพื้นที่ ป่าสงวนแห่งชาติป่าเขาราวเทียน  
 เนื้อที่รวม ๖๖๕ ไร่ ๓ งาน ๙๗ ตารางวา  
 มาตรา ๙๙ และมาตรา ๑๐๐ แห่งพระราชบัญญัติป่าชุมชน พ.ศ. ๒๕๖๒  
 มาตราส่วน ๑:๒๕,๐๐๐

WGS 84

ลำดับชุด L ๗๐๑๘ ระยะเวลา ๔๙๓๙II



สัญลักษณ์

 ขอบเขตบริเวณเพื่อการอนุรักษ์ เนื้อที่ ๖๖๕-๓-๙๗ ไร่

ลงชื่อ.....  
 (นางสาวชุตติกาญจน์ อ่อนแก้ว)  
 (.....)  
 นักประชาสัมพันธ์  
 เจ้าหน้าที่รังวัด/เจ้าหน้าที่ผู้ได้รับมอบหมาย

ลงชื่อ.....  
 (นายพิรัช เหล่าตระกูล)  
 ผู้อำนวยการศูนย์ป่าไม้ชัยนาท

ลงชื่อ.....  
 ภฤชกมล นิสสัย.....  
 นักวิชาการป่าไม้ชำนาญการพิเศษ  
 ทำหน้าที่ผู้อำนวยการส่วนจัดการป่าชุมชน

ลงชื่อ.....  
 (นายธนัช เนมีย์)  
 (.....)  
 นักวิชาการป่าไม้ชำนาญการพิเศษ รักษาการแทน  
 ผู้อำนวยการสำนักจัดการทรัพยากรป่าไม้ที่ ๕ (สระบุรี)

ตาราง Attribute table ข้อมูล Shapefile ในรูปแบบ Polygon ของแปลงป่าชุมชน

FC_CODE	FC_ID	FCG_START	FCG_NAME	TAM_NAM_T	AMP_NAM_T	PROV_NAM_T	RAI	NGAN	WHA	FCG_RENEW
		<Null>	ป่าชุมชนบ้านหนองบัว แปลงที่ 1 หมู่ที่ 10/กชนกตบ		เนินเขาม	ชัยนาท	665	3	97	

คำอธิบายตาราง Attribute table ข้อมูล Shape file ในรูปแบบ polygon ของแปลงป่าชุมชน

1. FCG\_START คือวันที่จัดตั้ง (ใส่เฉพาะ พ.ศ.) ไม่ต้องใส่ข้อมูล
2. FCG\_NAME คือ ชื่อป่าชุมชน ใส่แปลงที่ หมู่ที่ด้วย (ตัวอย่าง ป่าชุมชนบ้านนงนามี แปลงที่ 1 หมู่ที่ 2)
3. TAM\_NAM\_T คือ ตำบล (ไม่ต้องใส่ ต.)
4. AMP\_NAME\_T คือ อำเภอ (ไม่ต้องใส่ อ.)
5. PROV\_NAME\_T คือ จังหวัด (ไม่ต้องใส่ จ.)
6. RAI NGAN WHA คือ ไร่ งาน ตารางวา
7. FCG\_RENEW คือ วันที่ต่ออายุ (ใส่เฉพาะ พ.ศ.) ไม่ต้องใส่ข้อมูล

หมายเหตุ : CF\_CODE, FC\_ID ข้อมูล 2 ช่องนี้ ไม่ต้องใส่ข้อมูล

ค่าพิกัดแสดงขอบเขตป่าชุมชนบ้านบุงฝาง  
บ้านบุงฝาง หมู่ที่ 10 ตำบลกะบกเตี้ย อำเภอเนินขาม จังหวัดชัยนาท  
Zone 47P

จุดที่	E	N
1	588802	1666127
2	588464	1665814
3	588231	1665595
4	588257	1665466
5	588246	1665425
6	588210	1665423
7	588206	1665437
8	588201	1665464
9	588192	1665537
10	588092	1665532
11	588081	1665552
12	587951	1665563
13	587923	1665638
14	587888	1665673
15	587868	1665873
16	587834	1665925
17	587848	1666040
18	587885	1666031
19	587916	1666107
20	587981	1666065
21	588015	1666066
22	588043	1666052
23	588082	1666006
24	588113	1666025
25	588114	1666020
26	588122	1665889

ค่าพิกัดแสดงขอบเขตป่าชุมชนบ้านนุ่งฝาง  
บ้านนุ่งฝาง หมู่ที่ 10 ตำบลกะบกเตี้ย อำเภอเนินขาม จังหวัดชัยนาท

Zone 47P

27	588199	1666033
28	588227	1666093
29	588255	1666110
30	588250	1666158
31	588229	1666170
32	588158	1666308
33	588127	1666401
34	588108	1666452
35	588093	1666504
36	588079	1666571
37	588088	1666591
38	588089	1666623
39	588066	1666631
40	588064	1666636
41	588057	1666648
42	588052	1666652
43	587880	1666836
44	587782	1666942
45	587706	1667036
46	587664	1667064
47	587601	1667114
48	587439	1667250
49	587386	1667295
50	587272	1667391
51	587132	1667515
52	587309	1667757
53	587317	1667802



ค่าพิกัดแสดงขอบเขตป่าชุมชนบ้านบุงฝาง  
บ้านบุงฝาง หมู่ที่ 10 ตำบลกะบกเตี้ย อำเภอเนินขาม จังหวัดชัยนาท

Zone 47P

54	587734	1667622
55	587787	1667319
56	587935	1667109
57	588031	1667087
58	588167	1667019
59	588390	1666748
60	588449	1666615
61	588567	1666482




ตารางเปรียบเทียบข้อมูลประเภทพื้นที่และจำนวนเนื้อที่ป่าชุมชน  
กรณีป่าชุมชนตามมาตรา ๙๙ และมาตรา ๑๐๐ แห่งพระราชบัญญัติป่าชุมชน พ.ศ. ๒๕๖๒  
เพื่อยืนยันการปรับปรุงแก้ไขข้อมูลให้เป็นปัจจุบัน

ป่าชุมชนบ้านบุงฝาง  
บ้านบุงฝาง หมู่ที่ ๑๐  
ตำบลกะบกเตี้ย อำเภอเนินขาม จังหวัดชัยนาท

ข้อมูลประเภทพื้นที่และจำนวนเนื้อที่ป่าชุมชน  แก้ไข  ไม่แก้ไข

แปลงที่	ข้อมูลป่าชุมชนเดิม				ข้อมูลป่าชุมชนตามแผนจัดการป่าชุมชน				การแบ่งสัดส่วนพื้นที่ตามแผนจัดการป่าชุมชน					
	ประเภทที่ดิน	เนื้อที่			ประเภทที่ดิน	เนื้อที่			เนื้อที่เพื่อการอนุรักษ์			เนื้อที่เพื่อการใช้ประโยชน์		
		ไร่	งาน	ตร.ว.		ไร่	งาน	ตร.ว.	ไร่	งาน	ตร.ว.	ไร่	งาน	ตร.ว.
๑	ป่าสงวนแห่งชาติ	๗๘๐	๓	๔	ป่าสงวนแห่งชาติ	๖๖๕	๓	๔๗	๖๖๕	๓	๔๗	-	-	-

หมายเหตุ :ระบุประเภทที่ดินให้ชัดเจน เช่น ป่าสงวนแห่งชาติ นสล. สปก. เป็นต้น

(ลงชื่อ)   
.....  
(นายพิชัย เหล่าตรกุล)  
ตำแหน่ง ผู้อำนวยการศูนย์ป่าไม้ชัยนาท

(ลงชื่อ)   
.....  
(.....กฤษณะ นิสสะ.....)  
.....นักวิชาการป่าไม้ชำนาญการพิเศษ.....)  
ตำแหน่ง ทำหน้าที่ผู้อำนวยการส่วนจัดการป่าชุมชน  
สำนักจัดการทรัพยากรป่าไม้ที่ ๕ (สระบุรี)

ประวัติ: ช่างซ่อมรถจักรยานยนต์บ้าน มุ่งสว่าง หมู่ ๑๐

วันที่ ๑๖ พฤษภาคม ๒๕๖๓. ช่างซ่อมรถ ดัดรูปตู้ในตู้บ้านได้มีติดนี้เพราะ: มีเลข ๑๗.๐๐๖.

ได้ประวัติ: บ้านพี่น้องชอกกัมพี่น้องชอก ในชุมชน: มีเจ้าหน้าที ส.พ. ก.  
 ๑) อึ้งเอียด ซื่อสัตย์ เจ้าบ้านชุมชนร่วมกัมพี่น้องชอก: บ้านบ้านเวลาดอปลดรม  
 ๒) ช่างซ่อมรถจักรยานยนต์บ้าน มุ่งสว่าง หมู่ ๑๐: บ้านบ้านเวลาดอปลดรม  
 ๓) ช่างซ่อมรถจักรยานยนต์บ้าน มุ่งสว่าง หมู่ ๑๐: บ้านบ้านเวลาดอปลดรม  
 ๔) ช่างซ่อมรถจักรยานยนต์บ้าน มุ่งสว่าง หมู่ ๑๐: บ้านบ้านเวลาดอปลดรม  
 ๕) ช่างซ่อมรถจักรยานยนต์บ้าน มุ่งสว่าง หมู่ ๑๐: บ้านบ้านเวลาดอปลดรม  
 ๖) ช่างซ่อมรถจักรยานยนต์บ้าน มุ่งสว่าง หมู่ ๑๐: บ้านบ้านเวลาดอปลดรม  
 ๗) ช่างซ่อมรถจักรยานยนต์บ้าน มุ่งสว่าง หมู่ ๑๐: บ้านบ้านเวลาดอปลดรม  
 ๘) ช่างซ่อมรถจักรยานยนต์บ้าน มุ่งสว่าง หมู่ ๑๐: บ้านบ้านเวลาดอปลดรม  
 ๙) ช่างซ่อมรถจักรยานยนต์บ้าน มุ่งสว่าง หมู่ ๑๐: บ้านบ้านเวลาดอปลดรม  
 ๑๐) ช่างซ่อมรถจักรยานยนต์บ้าน มุ่งสว่าง หมู่ ๑๐: บ้านบ้านเวลาดอปลดรม

วันที่ ๑๖ พฤษภาคม ๒๕๖๓. ในเรื่องนี้พี่น้องไม่ตกลงกันได้ เพราะบ้านเรานี้ต้องซื้อไฟ  
 ๑) ช่างซ่อมรถจักรยานยนต์บ้าน มุ่งสว่าง หมู่ ๑๐: บ้านบ้านเวลาดอปลดรม  
 ๒) ช่างซ่อมรถจักรยานยนต์บ้าน มุ่งสว่าง หมู่ ๑๐: บ้านบ้านเวลาดอปลดรม  
 ๓) ช่างซ่อมรถจักรยานยนต์บ้าน มุ่งสว่าง หมู่ ๑๐: บ้านบ้านเวลาดอปลดรม  
 ๔) ช่างซ่อมรถจักรยานยนต์บ้าน มุ่งสว่าง หมู่ ๑๐: บ้านบ้านเวลาดอปลดรม  
 ๕) ช่างซ่อมรถจักรยานยนต์บ้าน มุ่งสว่าง หมู่ ๑๐: บ้านบ้านเวลาดอปลดรม  
 ๖) ช่างซ่อมรถจักรยานยนต์บ้าน มุ่งสว่าง หมู่ ๑๐: บ้านบ้านเวลาดอปลดรม  
 ๗) ช่างซ่อมรถจักรยานยนต์บ้าน มุ่งสว่าง หมู่ ๑๐: บ้านบ้านเวลาดอปลดรม  
 ๘) ช่างซ่อมรถจักรยานยนต์บ้าน มุ่งสว่าง หมู่ ๑๐: บ้านบ้านเวลาดอปลดรม  
 ๙) ช่างซ่อมรถจักรยานยนต์บ้าน มุ่งสว่าง หมู่ ๑๐: บ้านบ้านเวลาดอปลดรม  
 ๑๐) ช่างซ่อมรถจักรยานยนต์บ้าน มุ่งสว่าง หมู่ ๑๐: บ้านบ้านเวลาดอปลดรม

< Paccun hi > < Paccun hi > < ช่างซ่อมรถ >  
 < ช่างซ่อมรถ > < ช่างซ่อมรถ > < ช่างซ่อมรถ >  
 < ช่างซ่อมรถ > < ช่างซ่อมรถ > < ช่างซ่อมรถ >



การสำรวจและประเมินมูลค่าทรัพย์สินของกรมสรรพากร

No	ชื่อ-สกุล	มูลค่า		ประเภท
		ราคา	จำนวน	
1.	จันทรา วัฒนานนท์	242	10	9067
2.	ประสิทธิ์ วัฒนานนท์	41	10	๑๖๕๑๕
3.	วิภา สารคาม	100	10	วิภา
4.	ชัชวาล วัฒนานนท์	1๙	10	ชัชวาล
5.	ฉวีพร คุ้ม	391		ฉวีพร
6.	ประวิทย์ วัฒนานนท์	215/2	10	ประวิทย์ วัฒนานนท์
7.	สมชาย วัฒนานนท์	377	10	
8.	ภคว วัฒนานนท์	43	10	
9.	ภคว วัฒนานนท์	252	10	
10.	ภคว วัฒนานนท์	323	10	
11.	สมชาย วัฒนานนท์	387	10	สมชาย วัฒนานนท์
12.	สุวิทย์ วัฒนานนท์	374	10	สุวิทย์
13.	ประวิทย์ วัฒนานนท์	39	10	ประวิทย์ วัฒนานนท์
14.	วิภา วัฒนานนท์	411	5	วิภา
15.	ภคว วัฒนานนท์	60	10	
16.	วิภา วัฒนานนท์	13	10	วิภา
17.	จันทรา วัฒนานนท์	74	10	จันทรา
18.	ภคว วัฒนานนท์	7	10	
19.	วิภา วัฒนานนท์	56	10	วิภา
20.	สมชาย วัฒนานนท์	34	10	สมชาย
21.	ภคว วัฒนานนท์	38	10	ภคว
22.	วิภา วัฒนานนท์	97	10	วิภา
23.	สมชาย วัฒนานนท์	21	10	สมชาย
24.	ภคว วัฒนานนท์	37	10	
25.	ภคว วัฒนานนท์	142	10	
26.	ภคว วัฒนานนท์	120/2	10	
27.	ภคว วัฒนานนท์	244	10	
28.	วิภา วัฒนานนท์	14	10	วิภา
29.	วิภา วัฒนานนท์	240	10	วิภา
30.	สมชาย วัฒนานนท์	15	10	สมชาย
31.	สมชาย วัฒนานนท์	242/1	10	๕๒

วิภา วัฒนานนท์





ภาพถ่ายการประชุมการจัดทำแผนจัดการป่าชุมชน  
บ้านบุงฝาง หมู่ที่ ๑๐ ตำบลกะบกเตี้ย อำเภอเนินขาม จังหวัดชัยนาท  
วันที่ ๕ กุมภาพันธ์ ๒๕๖๔  
ณ ศาลาประชาคมหมู่บ้านบุงฝาง





รายชื่อคณะกรรมการจัดการป่าชุมชน

ลำดับ	ชื่อ - สกุล	อายุ	ตำแหน่งคณะกรรมการจัดการป่าชุมชน	*ลงลายมือชื่อ
1.	นายสุเมธ ธีระ	51	ประธาน	Puemo Thi
2.	นายสมชาย ธีระ	44	รองประธาน 9.1	สมชาย ธีระ
3.	นายสมชาย ธีระ	45	รองประธาน 9.2	สมชาย ธีระ
4.	นายศิริ ธีระ	50	เลขาฯ	ศิริ ธีระ
5.	นายวิเศษ ธีระ	41	เหรัญญิก	วิเศษ ธีระ
6.	นายสมชาย ธีระ	58	กรรมการ	สมชาย ธีระ
7.	นายทองคำ ธีระ	<del>52</del>		ทองคำ ธีระ
8.	นายวิเศษ ธีระ	<del>34</del> 30		วิเศษ ธีระ
9.	นายศิริ ธีระ	43		ศิริ ธีระ
10.	นายสมชาย ธีระ	49		สมชาย ธีระ
11.	นายวิเศษ ธีระ	49		วิเศษ ธีระ
12.	นายสมชาย ธีระ	64		สมชาย ธีระ
13.	นายสมชาย ธีระ	49		สมชาย ธีระ
14.	นายสมชาย ธีระ	44		สมชาย ธีระ
15.	นายสมชาย ธีระ	68		สมชาย ธีระ

หมายเหตุ: \* ขอรับรองว่าเป็นผู้มีคุณสมบัติและไม่มีลักษณะต้องห้ามการเป็นกรรมการจัดการป่าชุมชน  
ตามระเบียบคณะกรรมการนโยบายที่ออกตามความในมาตรา ๔๒วรรคสอง

# สำเนา

แบบ ปชช.3

## โครงการป่าชุมชนบ้านบุงฝาง

บ้านบุงฝาง หมู่ที่ 10 ตำบลกะบกเตี้ย อำเภอเนินขาม จังหวัดชัยนาท

### 1. ชื่อโครงการ

โครงการป่าชุมชนบ้านบุงฝาง

### 2. ที่ตั้งโครงการ

ตั้งอยู่ในเขตท้องที่บ้านบุงฝาง หมู่ที่ 10 ตำบลกะบกเตี้ย อำเภอเนินขาม จังหวัดชัยนาท

3. พื้นที่ดำเนินโครงการ รวมทั้งสิ้น 1 แปลง บริเวณป่าสงวนแห่งชาติ ป่าเขาราวเทียน เนื้อที่ 780 - 3 - 04 ไร่

### 4. หลักการและเหตุผล

ด้วยบ้านบุงฝาง หมู่ที่ 10 ตำบลกะบกเตี้ย อำเภอเนินขาม จังหวัดชัยนาท มีความประสงค์ที่จะให้สมาชิกในชุมชนมีส่วนร่วมในการดูแลรักษาและฟื้นฟูป่าเพื่อให้ป่ามีความอุดมสมบูรณ์ เกิดประโยชน์กับชุมชนทั้งทางตรงและทางอ้อม และเพื่อให้ชุมชนมีส่วนร่วมในการบริหารจัดการป่าร่วมกับเจ้าหน้าที่ปฏิบัติงานโครงการป่าชุมชนของกรมป่าไม้ จึงได้ร่วมกันจัดทำโครงการป่าชุมชนเสนอกกรมป่าไม้เพื่อขออนุมัติให้เจ้าหน้าที่ร่วมกับชุมชนดำเนินโครงการดังกล่าว โดยมีองค์กรปกครองส่วนท้องถิ่นรวมทั้งหน่วยงานที่เกี่ยวข้อง ทั้งภาครัฐและภาคเอกชนให้การสนับสนุน และร่วมดำเนินการเพื่อให้ทรัพยากรป่าไม้ในท้องถิ่นเกิดความอุดมสมบูรณ์ และเกิดประโยชน์กับชุมชนอย่างยั่งยืนสืบไป

### 5. วัตถุประสงค์

5.1 เพื่อให้ราษฎรมีส่วนร่วมในการดูแลรักษาทรัพยากรป่าไม้

5.2 เพื่อให้เกิดประโยชน์ต่อชุมชนทั้งทางตรงและทางอ้อม รวมทั้งขยายผลไปยังชุมชนโดยรอบ เพื่อให้เกิดการมีส่วนร่วมของทุกภาคส่วนและพัฒนาไปสู่การสร้างเครือข่ายป่าชุมชน

### 6. แผนงานและยุทธศาสตร์ในการดำเนินโครงการป่าชุมชน

ด้านการควบคุม ดูแล รักษา และฟื้นฟูป่า ให้เป็นไปตามแผนยุทธศาสตร์การดำเนินงานป่าชุมชน ทั้ง 5 ด้าน ได้แก่

6.1 ด้านเผยแพร่ประชาสัมพันธ์ เพื่อให้สมาชิกในชุมชน และบุคคลทั่วไปได้ทราบภารกิจด้านการจัดการป่าชุมชน ผู้รับผิดชอบโครงการ ขอขอบเขตดำเนินงาน และขอบเขตพื้นที่ป่าชุมชน โดยผ่านทางสื่อชนิดต่างๆ เช่น สื่อเอกสารสิ่งพิมพ์ ป้ายโฆษณาประชาสัมพันธ์ (ป้ายโครงการป่าชุมชน) รวมทั้งป้ายแสดงแนวเขตป่าชุมชน เป็นต้น

6.2 ด้านการป้องกันรักษาป่า เพื่อเป็นการดูแลรักษาป่ามิให้ถูกบุกรุกทำลาย หรือยึดทำลายโดยมนุษย์หรือภัยธรรมชาติ เช่น ไฟป่า ให้ทรัพยากรป่าไม้มีความอุดมสมบูรณ์ดั้งเดิม หรือมากขึ้นกว่าเดิม

6.3 ด้านการ...

6.3 ด้านการบำรุงและฟื้นฟูป่า เพื่อเป็นการปรับปรุงพื้นที่ป่าที่เคยถูกบุกรุกทำลาย ให้มีความอุดมสมบูรณ์ขึ้น หรือเป็นการพัฒนาพื้นที่ป่าไม้ให้มีความหลากหลายทั้งจำนวนและชนิดพันธุ์พืชให้เหมาะสมเพียงพอต่อการยังประโยชน์ต่อชุมชน รวมทั้งการจัดการเพื่อให้ป่าชุมชนเกิดประโยชน์ทั้งทางตรงและทางอ้อม เช่น การจัดการเพื่อการท่องเที่ยวเชิงนิเวศ หรือการท่องเที่ยวเชิงวัฒนธรรม ฯลฯ

6.4 ด้านการศึกษาและถ่ายทอดองค์ความรู้ เพื่อเป็นการจัดการทรัพยากรป่าไม้ เช่น แหล่งศึกษาเรียนรู้ทางชุมชน หรือเป็นการจัดการองค์ความรู้เรื่องการบริหารจัดการป่าให้กับสมาชิกชุมชน

6.5 ด้านอำนาจการและอื่นๆ ที่สนับสนุนการดำเนินโครงการป่าชุมชน

## 7. ระยะเวลาดำเนินการ

กำหนดระยะเวลาดำเนินการ 10 ปี (นับตั้งแต่วันที่กรมป่าไม้อนุมัติโครงการ)(วันที่ ๒๖ เม.ย. ๒๕๖๐)

## 8. ผู้รับผิดชอบโครงการ

### 8.1 ผู้รับผิดชอบหลัก

- 1) ผู้ใหญ่บ้าน หมู่ที่ 10 /กำนันตำบลกะบกเตี้ย
- 2) คณะกรรมการป่าชุมชนบ้านปungฝาง

### 8.2 ผู้สนับสนุน

- 1) สำนักจัดการทรัพยากรป่าไม้ที่ 5 (สระบุรี)
- 2) องค์การบริหารส่วนตำบลกะบกเตี้ย
- 3) อำเภอเนินขาม/จังหวัดชัยนาท
- 4) หน่วยงานภาครัฐอื่นๆ
- 5) หน่วยงานภาคเอกชน

## 9. งบประมาณ (โดยขอรับการสนับสนุนงบประมาณได้จากหน่วยงานต่างๆ ได้แก่)

- 9.1 กรมป่าไม้ ซึ่งระบุไว้ตามแผนงานและงบประมาณประจำปี
- 9.2 องค์การบริหารส่วนตำบลกะบกเตี้ย
- 9.3 จังหวัดชัยนาท
- 9.4 องค์กร/บริษัทเอกชน
- 9.5 หน่วยงานอื่นๆ

## 10. ผลที่คาดว่าจะได้รับ

- 10.1 ราษฎรในชุมชนมีส่วนร่วมและได้รับประโยชน์จากการดูแลรักษาป่าชุมชน
- 10.2 ทรัพยากรป่าไม้ได้รับการดูแลรักษาโดยชุมชนให้มีความอุดมสมบูรณ์และพัฒนาป่าชุมชนให้ตอบสนองความต้องการของชุมชนได้อย่างยั่งยืน



11. แผนที่ประกอบโครงการ

11.1 แผนที่ระวางของกรมแผนที่ทหาร มาตราส่วน 1: 50,000 ที่มีหมายเลขแสดงค่าพิกัดกริดชัดเจน พร้อมรายละเอียดเลขระวางและแสดงรูปแปลงตามแบบ ปชช. 2 (รายละเอียดแนบท้าย)

11.2 แผนที่แสดงขอบเขตป่าชุมชนบนแผนที่ภาพถ่ายออร์โธรีโธลิซิงเลข (รายละเอียดแนบท้าย)

12. ผู้เขียนโครงการ

(ลงชื่อ) วันชัย ยี่สุน ผู้เขียนโครงการ\*

(นายวันชัย ยี่สุน)

ตำแหน่ง ผู้ใหญ่บ้านหมู่ที่ 10 ตำบลกะบกเตี้ย

(ลงชื่อ) [Signature] ผู้แนะนำ/ร่วมเขียนโครงการ\*\*

(นางสาวพรทิพย์ ปิยะโชติ)

ตำแหน่ง นักวิชาการป่าไม้ชำนาญการ

13. ความคิดเห็นของนายกองค์การบริหารส่วนตำบลกะบกเตี้ย

เห็นควรดำเนินการ

ความคิดเห็นอื่นๆ

(ลงชื่อ) [Signature]

นายเศรษฐสิทธิ์ ภพสุวรรณ

(นายกองค์การบริหารส่วนตำบลกะบกเตี้ย)

ตำแหน่ง

14. ความคิดเห็นของนายอำเภอเนินขาม

เห็นควรดำเนินการ

ความคิดเห็นอื่นๆ

(ลงชื่อ) [Signature]

(นางสาวปิยะฉัตร ไชยชม)

นายอำเภอเนินขาม

ตำแหน่ง

15. ความคิดเห็นของผู้ว่าราชการจังหวัดชัยนาท\*\*\*

- เห็นชอบให้ดำเนินการ .....
- ความคิดเห็นอื่นๆ .....

(ลงชื่อ) .....  
 (.....)  
 ตำแหน่ง .....

16. ผู้ตรวจสอบโครงการ (ผู้อำนวยการส่วนจัดการป่าชุมชน สังกัดสำนักจัดการทรัพยากรป่าไม้ที่ 5 สระบุรี)

(ลงชื่อ) ..... ผู้ตรวจสอบโครงการ  
 (นายสุชาติ ปุณณวนิชศิริ)  
 ตำแหน่ง .....  
 ผู้อำนวยการส่วนจัดการป่าชุมชน

*N. Lem*  
 (นายพิชัย เอกพิริยะ)  
 ผู้อำนวยการส่วนส่งเสริมการจัดการป่าชุมชน

17. ผู้เสนอโครงการ (ผู้อำนวยการสำนักจัดการทรัพยากรป่าไม้ที่ 5 สระบุรี)

(ลงชื่อ) ..... ผู้เสนอโครงการ  
 (นายสุเทพ บัวเรศวิเศษสาร)  
 ตำแหน่ง .....  
 ผู้อำนวยการสำนักจัดการทรัพยากรป่าไม้ที่ 5 (สระบุรี)

*B. C.*  
 (นางวันทนา บุญยานันต์)  
 ผู้อำนวยการสำนักจัดการป่าชุมชน

18. ผู้อนุมัติโครงการ(อธิบดีกรมป่าไม้)

(ลงชื่อ) ..... ผู้อนุมัติโครงการ  
 (นายจเรศักดิ์ นันตะวงษ์)  
 ตำแหน่ง .....  
 รองอธิบดีกรมป่าไม้  
 ปฏิบัติราชการแทนอธิบดีกรมป่าไม้

หมายเหตุ

- \* ผู้ใหญ่บ้าน/กำนัน/นายก อบต./นายกเทศมนตรี หรือประธานคณะกรรมการป่าชุมชนแล้วแต่กรณี
- \*\* ข้าราชการตั้งแต่ระดับปฏิบัติงาน หรือปฏิบัติการขึ้นไป
- \*\*\* กรณีพื้นที่อื่นๆ เสนอโครงการให้หัวหน้าหน่วยงานที่กำกับดูแลพิจารณาแล้วแต่กรณี

สำเนาถูกต้อง  
*S. An*

(นายสำรวย อริเดช)  
 นักวิชาการป่าไม้ปฏิบัติการ



แผนที่ภูมิประเทศ มาตรฐาน 1:50,000 แสดงพื้นที่ขอจัดตั้ง

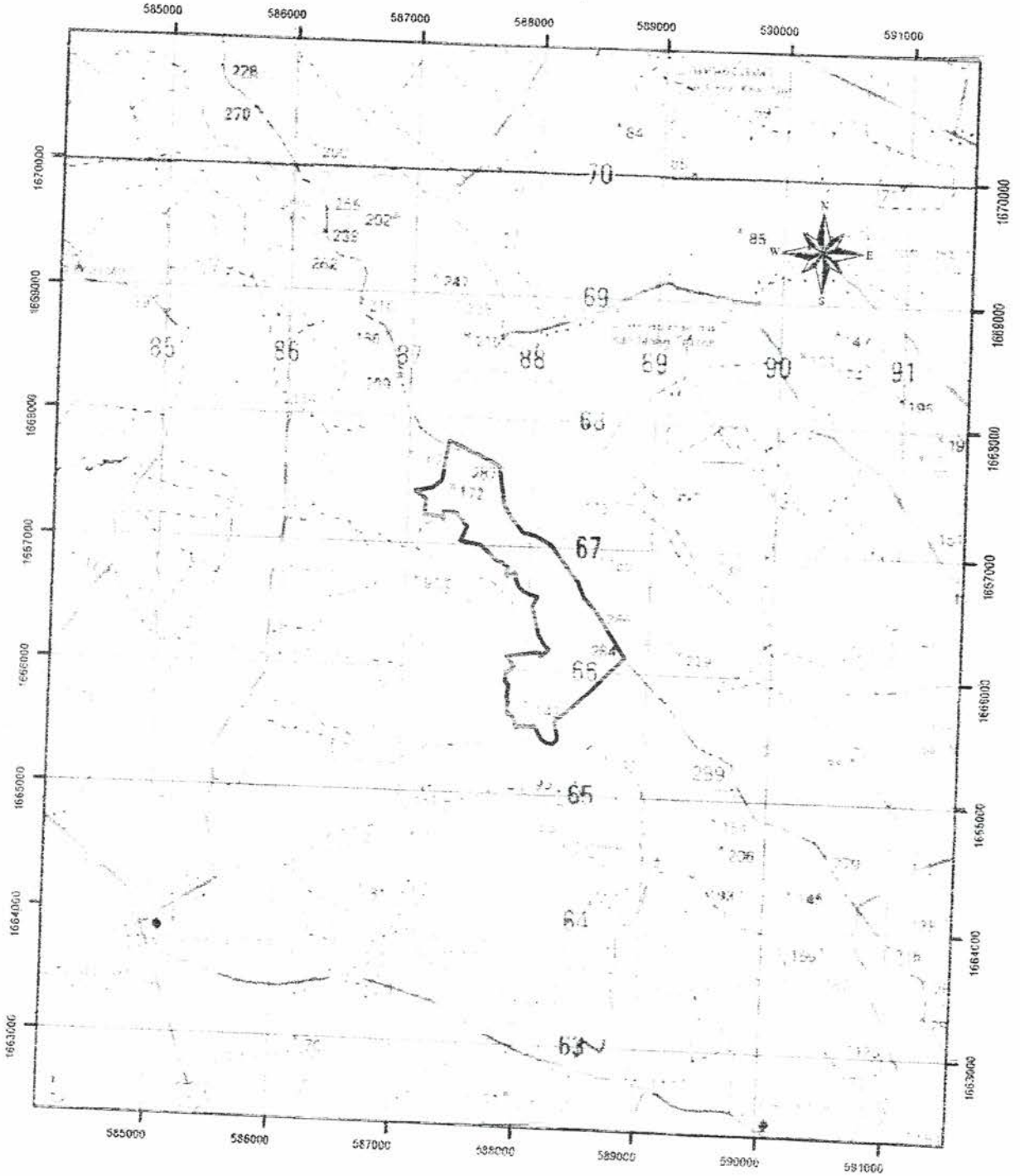
โครงการป่าชุมชนบ้านบึงฝาง หมู่ที่ 10 ตำบลกะบกเตี้ย อำเภอเนินขาม จังหวัดชัยนาท

ป่าสงวนแห่งชาติ ป่าเขาราวเทียน เนื้อที่ 780 ไร่ 3 งาน 04 ตารางวา

ระวาง 4939 II ลำดับชุด L 7018



กรมป่าไม้



**สัญลักษณ์**

- บริเวณที่ขออนุญาต
- ถนนเชื่อมโยงระหว่างหมู่บ้าน

ผู้ตรวจสอบ

(นางสาวพรทิพย์ ปิยะโชติ)

ตำแหน่ง นักวิชาการป่าไม้ชำนาญการ

ค่าพิกัดฉาก UTM แปลงโครงการป่าชุมชนบ้านบึงฝาง  
บริเวณป่าสงวนแห่งชาติป่าเขาราวเทียน

1	47 P	588415	E	1665740	N	28	47 P	587901	E	1666032	N	55	47 P	587426	E	1667028	N
2	47 P	588239	E	1665584	N	29	47 P	587836	E	1666115	N	56	47 P	587481	E	1667145	N
3	47 P	588250	E	1665571	N	30	47 P	588097	E	1666156	N	57	47 P	587450	E	1667174	N
4	47 P	588271	E	1665470	N	31	47 P	588110	E	1666121	N	58	47 P	587450	E	1667181	N
5	47 P	588267	E	1665447	N	32	47 P	588176	E	1666179	N	59	47 P	587426	E	1667207	N
6	47 P	588265	E	1665442	N	33	47 P	588134	E	1666214	N	60	47 P	587395	E	1667246	N
7	47 P	588235	E	1665415	N	34	47 P	588084	E	1666299	N	61	47 P	587317	E	1667261	N
8	47 P	588186	E	1665422	N	35	47 P	588042	E	1666497	N	62	47 P	587287	E	1667252	N
9	47 P	588138	E	1665449	N	36	47 P	588028	E	1666521	N	63	47 P	587289	E	1667188	N
10	47 P	588081	E	1665552	N	37	47 P	588031	E	1666528	N	64	47 P	587283	E	1667214	N
11	47 P	588065	E	1665545	N	38	47 P	588071	E	1666612	N	65	47 P	587134	E	1667224	N
12	47 P	588048	E	1665543	N	39	47 P	587993	E	1666632	N	66	47 P	587137	E	1667303	N
13	47 P	588040	E	1665550	N	40	47 P	587950	E	1666652	N	67	47 P	587150	E	1667345	N
14	47 P	587949	E	1665545	N	41	47 P	587916	E	1666690	N	68	47 P	587052	E	1667405	N
15	47 P	587933	E	1665536	N	42	47 P	587893	E	1666737	N	69	47 P	587196	E	1667434	N
16	47 P	587924	E	1665550	N	43	47 P	587892	E	1666753	N	70	47 P	587264	E	1667489	N
17	47 P	587926	E	1665579	N	44	47 P	587892	E	1666797	N	71	47 P	587317	E	1667802	N
18	47 P	587894	E	1665637	N	45	47 P	587885	E	1666802	N	72	47 P	587734	E	1667622	N
19	47 P	587866	E	1665636	N	46	47 P	587827	E	1666773	N	73	47 P	587787	E	1667319	N
20	47 P	587860	E	1665759	N	47	47 P	587812	E	1666783	N	74	47 P	587844	E	1667223	N
21	47 P	587853	E	1665767	N	48	47 P	587828	E	1666833	N	75	47 P	587935	E	1667109	N
22	47 P	587855	E	1665835	N	49	47 P	587826	E	1666840	N	76	47 P	588031	E	1667087	N
23	47 P	587860	E	1665866	N	50	47 P	587778	E	1666875	N	77	47 P	588167	E	1667019	N
24	47 P	587863	E	1665873	N	51	47 P	587740	E	1666883	N	78	47 P	588390	E	1666748	N
25	47 P	587861	E	1665881	N	52	47 P	587711	E	1666908	N	79	47 P	588449	E	1666615	N
26	47 P	587831	E	1665909	N	53	47 P	587685	E	1666932	N	80	47 P	588567	E	1666482	N
27	47 P	587841	E	1665974	N	54	47 P	587596	E	1667000	N	81	47 P	588802	E	1666127	N



แผนที่ภาพถ่ายออร์โธรีซิเชิงเลข แสดงโครงการป่าชุมชนบ้านบึงฝาง  
 บ้านบึงฝาง หมู่ที่ 10 ตำบลกะบกเตี้ย อำเภอเนินขาม จังหวัดชัยนาท  
 ป่าสงวนแห่งชาติป่าเขาราวเทียน  
 ระวาง 493928664, 493928666, 493928864, 493928866



หมายเหตุ

ขอบเขตป่าชุมชนแปลงนี้ได้กำหนดค่าพิกัดในแผนที่ภาพถ่ายออร์โธรีซิเชิงเลข มาตราส่วน 1:4,000 เรียบร้อยแล้ว

สัญลักษณ์  
 [ ] บริเวณที่ชออนุญาต

*(Handwritten Signature)*  
 ผู้ตรวจฉลอป  
 (นางสาวพรทิพย์ ปิยะโชติ)  
 ตำแหน่ง นักวิชาการป่าไม้ชำนาญการ



ค่าพิกัดฉาก UTM แปลงโครงการป่าชุมชนบ้านนุ่งฝาง  
บริเวณป่าสงวนแห่งชาติ ป่าเขาราวเทียน

1	47 P	588415	E	1665740	N	28	47 P	587901	E	1666032	N	55	47 P	587426	E	1667028	N
2	47 P	588239	E	1665584	N	29	47 P	587836	E	1666115	N	56	47 P	587481	E	1667145	N
3	47 P	588250	E	1665571	N	30	47 P	588097	E	1666156	N	57	47 P	587450	E	1667174	N
4	47 P	588271	E	1665470	N	31	47 P	588110	E	1666121	N	58	47 P	587450	E	1667181	N
5	47 P	588267	E	1665447	N	32	47 P	588176	E	1666179	N	59	47 P	587426	E	1667207	N
6	47 P	588265	E	1665442	N	33	47 P	588134	E	1666214	N	60	47 P	587395	E	1667246	N
7	47 P	588235	E	1665415	N	34	47 P	588084	E	1666299	N	61	47 P	587317	E	1667261	N
8	47 P	588186	E	1665422	N	35	47 P	588042	E	1666497	N	62	47 P	587287	E	1667252	N
9	47 P	588138	E	1665449	N	36	47 P	588028	E	1666521	N	63	47 P	587289	E	1667188	N
10	47 P	588081	E	1665552	N	37	47 P	588031	E	1666528	N	64	47 P	587283	E	1667214	N
11	47 P	588065	E	1665545	N	38	47 P	588071	E	1666612	N	65	47 P	587134	E	1667224	N
12	47 P	588048	E	1665543	N	39	47 P	587993	E	1666632	N	66	47 P	587137	E	1667303	N
13	47 P	588040	E	1665550	N	40	47 P	587950	E	1666652	N	67	47 P	587150	E	1667345	N
14	47 P	587949	E	1665545	N	41	47 P	587916	E	1666690	N	68	47 P	587052	E	1667405	N
15	47 P	587933	E	1665536	N	42	47 P	587893	E	1666737	N	69	47 P	587196	E	1667434	N
16	47 P	587924	E	1665550	N	43	47 P	587892	E	1666753	N	70	47 P	587264	E	1667489	N
17	47 P	587926	E	1665579	N	44	47 P	587892	E	1666797	N	71	47 P	587317	E	1667802	N
18	47 P	587894	E	1665637	N	45	47 P	587885	E	1666802	N	72	47 P	587734	E	1667622	N
19	47 P	587866	E	1665636	N	46	47 P	587827	E	1666773	N	73	47 P	587787	E	1667319	N
20	47 P	587860	E	1665759	N	47	47 P	587812	E	1666783	N	74	47 P	587844	E	1667223	N
21	47 P	587853	E	1665767	N	48	47 P	587828	E	1666833	N	75	47 P	587935	E	1667109	N
22	47 P	587855	E	1665835	N	49	47 P	587826	E	1666840	N	76	47 P	588031	E	1667087	N
23	47 P	587860	E	1665866	N	50	47 P	587778	E	1666875	N	77	47 P	588167	E	1667019	N
24	47 P	587863	E	1665873	N	51	47 P	587740	E	1666883	N	78	47 P	588390	E	1666748	N
25	47 P	587861	E	1665881	N	52	47 P	587711	E	1666908	N	79	47 P	588449	E	1666615	N
26	47 P	587831	E	1665909	N	53	47 P	587685	E	1666932	N	80	47 P	588567	E	1666482	N
27	47 P	587841	E	1665974	N	54	47 P	587596	E	1667000	N	81	47 P	588802	E	1666127	N

**คณะกรรมการป่าชุมชน**  
 แนบท้ายโครงการป่าชุมชนบ้านบุงฝาง  
 บ้านบุงฝาง หมู่ที่ 10 ตำบลกะบกเตี้ย อำเภอเนินขาม จังหวัดชัยนาท

ลำดับที่	ชื่อ - สกุล	ทำหน้าที่	หมายเหตุ / ด้าน
1	นายบุญรอด ตีศรี	ประธาน	บริหารจัดการป่า
2	นายบุญฤทธิ์ รามัด	รองประธาน	การเงินและบัญชี
3	นายมานัส จุ้ยเขียว	รองประธาน	การเงินและบัญชี
4	นายธีระ ประสพ	เลขานุการ	การเงินและบัญชี
5	นางนิตดา รามัด	เหรัญญิก	บริหารจัดการป่า
6	นายสออัน เอี่ยมสุพรรณ	กรรมการ	บริหารจัดการป่า
7	นายสมชาย เทพารักษ์	กรรมการ	บริหารจัดการป่า
8	นางรจนา เพชรน้อย	กรรมการ	บริหารจัดการป่า
9	นางสุชาดา เทพารักษ์	กรรมการ	บริหารจัดการป่า
10	นายคำก้อน ครองหมู่	กรรมการ	ด้านติดตาม
11	นางสาวประนอม อยู่ปาน	กรรมการ	ด้านติดตาม
12	นายพื่อน อยู่ปาน	กรรมการ	ด้านติดตาม
13	นางจิรา อินทร์ประดิษฐ์	กรรมการ	ด้านติดตาม
14	นายยอด จันทร์รังษี	กรรมการ	ประชาสัมพันธ์
15	นางวรรณณา อยู่ปาน	กรรมการ	ประชาสัมพันธ์
16	นายทองคำ เทพารักษ์	กรรมการ	ประชาสัมพันธ์
17	นายสินชัย เต็งสุภา	กรรมการ	ประชาสัมพันธ์

ที่ทำการผู้ใหญ่บ้าน/กำนัน/หรือประธานคณะกรรมการป่าชุมชนบ้านบุงฝาง  
 หมายเลขโทรศัพท์ 06-2302-6533

**หมายเหตุ**

\*เอกสารฉบับนี้เป็นการแสดงโครงสร้างคณะกรรมการป่าชุมชนได้รับการยอมรับจากราชฎในชุมชนเพื่อช่วยทำหน้าที่ในการจัดการป่าชุมชนร่วมกับพนักงานเจ้าหน้าที่โดยแต่ละป่าชุมชนจะมีกลุ่มราชฎเหล่านี้เป็นแกนหลักเข้ามาบริหารจัดการตามความเหมาะสมของพื้นที่ จำนวน 10-15 คน

\*\*แนบคณะกรรมการป่าชุมชนส่งให้กรมป่าไม้ทุกโครงการฯ

\*\*\*กรณีมีการเปลี่ยนแปลงคณะกรรมการให้รวบรวมรายชื่อแจ้งสำนักจัดการทรัพยากรป่าไม้ที่รับผิดชอบเพื่อปรับปรุงข้อมูลแจ้งให้หน่วยงานที่เกี่ยวข้องและกรมป่าไม้ทราบ