

แบบฟอร์มการตรวจเอกสารการส่งเสริมการจัดทำแผนจัดการป่าชุมชนบ้าน.....  
บ้าน..... หมู่ที่..... ตำบล..... อำเภอ..... จังหวัดชัยนาท

เอกสารการจัดทำแผนจัดการป่าชุมชน

- แผนจัดการป่าชุมชนแบบ คนช.๕.๑ ประธานกรรมการจัดการป่าชุมชนเป็นผู้ลงนาม
- แผนปฏิบัติการป่าชุมชนแบบ คนช.๕.๒
- รายการไม้ทรงคุณค่าในป่าชุมชนแบบ คนช.๕.๓ (ถ้ามี)
- ข้อบังคับเกี่ยวกับการจัดการป่าชุมชน
- แผนที่แสดงลักษณะภูมิประเทศ (๑:๕๐,๐๐๐) ระบุการแบ่งบริเวณพื้นที่เพื่อการอนุรักษ์ และบริเวณพื้นที่เพื่อการใช้ประโยชน์(ถ้ามี)
- แผนที่แสดงขอบเขตป่าชุมชนบนแผนที่ภาพถ่ายออร์โธรีโธซีเชิงเลข (๑:๔,๐๐๐) ระบุการแบ่งบริเวณพื้นที่เพื่อการอนุรักษ์ และบริเวณพื้นที่เพื่อการใช้ประโยชน์(ถ้ามี)

ได้ตรวจสอบแล้ว เอกสารถูกต้องครบถ้วน

(ลงชื่อ) .....

(นายชัยนาท ภูเพชร)

ตำแหน่ง ผู้อำนวยการศูนย์ป่าไม้ชัยนาท

(ลงชื่อ) .....

กฤษณะ นิสสะ

(.....)

ตำแหน่ง ผู้อำนวยการส่วนจัดการป่าชุมชน  
ที่พื้นที่ผู้อำนวยการส่วนจัดการป่าชุมชน  
สำนักจัดการทรัพยากรป่าไม้ที่ ๕ (สระบุรี)

รับที่ ..... 1 .....  
ลงวันที่ 19 มค 65

คนช. ๕-๑

แผนจัดการป่าชุมชน

๑. ชื่อแผนจัดการป่าชุมชน บ้านหนองบัว  
ตั้งอยู่หมู่ที่ 2 ตำบล นหนองบัว  
อำเภอ สัตตโพน จังหวัด ชัยภูมิ

- ประกอบ
- การขอจัดตั้งป่าชุมชน
  - ป่าชุมชน ตามมาตรา ๘๘ และ มาตรา ๑๐๐
  - การปรับปรุงแผนจัดการป่าชุมชนในระหว่างที่แผนจัดการป่าชุมชนยังไม่หมดอายุ
  - ทดแทนแผนจัดการป่าชุมชนเดิมที่หมดอายุ
  - การขอขยายเขตป่าชุมชน

๒. วัตถุประสงค์ของแผนจัดการป่าชุมชน

- ๒.1 เพื่ออนุรักษ์รักษาป่าชุมชน และดูแลผืนป่าชุมชนให้มีคุณภาพ  
และประโยชน์แก่ชุมชนและคนในท้องถิ่น  
๒.2 เพื่อเป็นแหล่งเรียนรู้ สอนคนในชุมชน และใช้ประโยชน์จากทรัพยากร  
ธรรมชาติในป่าชุมชนอย่างยั่งยืน

๓. ระยะเวลา

๕ ปี (จนถึง ๒๐๓๐ ตามการตรวจประเมินชุมชนประจำปี และปรับครั้ง)

๔. ลักษณะพื้นที่

๔.๑ สภาพพื้นที่ป่าชุมชน

- ๑) จำนวนเนื้อที่ของป่าชุมชน 35 ไร่ 2 งาน 73 ตารางวา  
๒) กรณีขอขยายเขตป่าชุมชน เนื้อที่ - ไร่ - งาน - ตารางวา  
เนื้อที่รวมกับพื้นที่ป่าชุมชนเดิม รวมเนื้อที่ - ไร่ - งาน - ตารางวา

๔.๒ อาณาเขตป่าชุมชน

- ทิศเหนือ จด นนทสภมณปรรณิเขต  
ทิศใต้ จด นนทสภมณปรรณิเขต  
ทิศตะวันออก จด นนทสภมณปรรณิเขต  
ทิศตะวันตก จด นนทสภมณปรรณิเขต

๔.๓ การกำหนดบริเวณในพื้นที่ป่าชุมชน

- ๑) แปลงพื้นที่ที่กำหนดให้เป็นบริเวณเพื่อการอนุรักษ์  
จำนวน 1 แปลง เนื้อที่รวม 35 ไร่ 2 งาน 73 ตารางวา  
คิดเป็นร้อยละ 100 ของพื้นที่ป่าชุมชน  
๒) แปลงพื้นที่ที่กำหนดให้เป็นบริเวณเพื่อการใช้ประโยชน์  
จำนวน - แปลง เนื้อที่รวม - ไร่ - งาน - ตารางวา  
คิดเป็นร้อยละ - ของพื้นที่ป่าชุมชน

หมายเหตุ : (แนบแผนที่มาตราส่วน ๑ : ๕๐,๐๐๐ หรือแผนที่ภาพถ่ายดาวเทียม เพื่อแสดงแนวเขตป่าชุมชน  
และกำหนดบริเวณเพื่อการอนุรักษ์และบริเวณเพื่อการใช้ประโยชน์)

๔.๔ แหล่งน้ำที่พบเห็นได้ในป่าชุมชน (ถ้ามี)

ลำธาร ห้วย หนอง คลอง บึง  
ตั้งอยู่บริเวณพิกัด .....  
อยู่ในแปลงที่ .....  บริเวณเพื่อการอนุรักษ์ หรือ  บริเวณเพื่อการใช้ประโยชน์  
สภาพความอุดมสมบูรณ์ของป่าบริเวณแหล่งน้ำอยู่ในเกณฑ์ .....

อ่างเก็บน้ำ ฝาย  
ตั้งอยู่บริเวณพิกัด .....  
อยู่ในแปลงที่ .....  บริเวณเพื่อการอนุรักษ์ หรือ  บริเวณเพื่อการใช้ประโยชน์  
สภาพความอุดมสมบูรณ์ของป่าบริเวณแหล่งน้ำอยู่ในเกณฑ์ .....

อื่น ๆ ได้แก่ .....  
ตั้งอยู่บริเวณพิกัด .....  
อยู่ในแปลงที่ .....  บริเวณเพื่อการอนุรักษ์ หรือ  บริเวณเพื่อการใช้ประโยชน์  
สภาพความอุดมสมบูรณ์ของป่าบริเวณแหล่งน้ำอยู่ในเกณฑ์ .....

๔.๕ ความสูงจากระดับน้ำทะเลโดยประมาณ ..... ๒๒-๒๕ ๖๗๘๖

๔.๖ สภาพป่า

- ป่าสมบูรณ์ จำนวนเนื้อที่ประมาณ .....ไร่
- ป่ากึ่งสมบูรณ์ จำนวนเนื้อที่ประมาณ ๓๕-๕๐ ไร่
- ป่าเสื่อมโทรม จำนวนเนื้อที่ประมาณ .....ไร่

๔.๗ พันธุ์ไม้หลักที่พบเห็นได้ในป่าชุมชน ได้แก่

ประดู่ ไม้เท้า ไม้ขนุน กล้วย ทุเรียน กล้วยไม้ สุนัขจิ้งจอก  
ไม้เท้า ไม้ขนุน กล้วย ทุเรียน กล้วยไม้ สุนัขจิ้งจอก ไม้เท้า ไม้ขนุน

๔.๘ สัตว์ป่าที่พบเห็นได้ในป่าชุมชน ได้แก่

กระรอก กระจง หนู หนูนา หนูตะเภา หนูเล็ก หนูขาว หนูดำ หนูแดง หนูดำ

๔.๙ ทรัพยากรธรรมชาติอื่น ๆ ที่พบเห็นได้ในป่าชุมชน ได้แก่

รังนก ไข่เต่า ไข่ปลา รังผึ้ง รังแตน รังมด รังปู รังแมง  
รังนก ไข่เต่า ไข่ปลา รังผึ้ง รังแตน รังมด รังปู รังแมง  
๔.๑๐ รายละเอียดเพิ่มเติม ดังนี้

๕. แผนปฏิบัติการป่าชุมชนโดยสังเขป

๑. กิจกรรมด้านการอนุรักษ์ ได้แก่

- 1. ปลูกต้นไม้
- 2. เก็บขยะ
- 3. งดเผาป่า
- 4. งดใช้สารเคมี

๒. กิจกรรมด้านการฟื้นฟู ได้แก่

- 1. ปลูกกล้วยไม้
- 2. ปลูกสมุนไพร
- 3. อนุรักษ์สัตว์ป่า
- 4. ปลูกพืชสมุนไพร

๓. กิจกรรมด้านการพัฒนา ได้แก่

- 1. อบรมเกษตรกร
- 2. ศึกษาดูงาน

๔. กิจกรรมด้านการควบคุมดูแล ได้แก่


- 1. ลาดตระเวน
- 2. ปลูกต้นไม้

๕. กิจกรรมด้านการใช้ประโยชน์จากทรัพยากรธรรมชาติในป่าชุมชน ได้แก่

- 1. เก็บของป่า
- 2. ปลูกไม้ประดับ
- 3. เก็บของป่า

๖. ประโยชน์ที่คาดว่าจะได้รับ

- 1. ราษฎรในชุมชนได้ประโยชน์
- 2. ทรัพยากรป่าชุมชนได้รับการอนุรักษ์

ลงชื่อ   
 (นาย รุ่งโรจน์ ใจดี)

ประธานกรรมการจัดการป่าชุมชน

หมายเหตุ

- ๑. การสำรวจสภาพพื้นที่ หากไม่สามารถเดินตรวจสอบพื้นที่ได้เองทั้งหมด ให้ประเมินสภาพพื้นที่จากภาพถ่ายดาวเทียมประกอบได้
- ๒. รายละเอียดตามแผนปฏิบัติการป่าชุมชนตามแบบ คนช. ๕-๒

แผนปฏิบัติการประชุมชนบ้าน.....*หนองบัว อ. 2 ต. หนองบัว อ. รัตนวาปี จ. อุดรธานี*

กิจกรรม การจัดการประชุมชน	ปริมาณงาน	หน่วยนับ	กำหนดระยะเวลาในการปฏิบัติงาน					หมายเหตุ
			ปีที่ ๑	ปีที่ ๒	ปีที่ ๓	ปีที่ ๔	ปีที่ ๕	
<b>(๑) ด้านการอนุรักษ์</b>								
๑.๑ การลาดตระเวน - บริเวณเพื่อการอนุรักษ์ - บริเวณเพื่อการใช้ประโยชน์	๖๐	ครั้ง	12	12	12	12	12	
๑.๒ การทำแนวกันไฟฟ้า - บริเวณเพื่อการอนุรักษ์ - บริเวณเพื่อการใช้ประโยชน์	5	ครั้ง	1	1	1	1	1	≈ 0.5-1 ม. กิโลเมตร/ปี
๑.๓ การจัดชุดลาดตระเวน - บริเวณเพื่อการอนุรักษ์ - บริเวณเพื่อการใช้ประโยชน์	5	ชุด	1	1	1	1	1	5คน/ชุด.
๑.๔ การใช้ชนบธรรมเนียม ประเพณี ภูมิปัญญา ในการอนุรักษ์ทรัพยากรธรรมชาติ - บริเวณเพื่อการอนุรักษ์ - บริเวณเพื่อการใช้ประโยชน์	5	ครั้ง	1	1	1	1	1	
๑.๕ กิจกรรมอื่น ๆ ที่เป็นการอนุรักษ์ - บริเวณเพื่อการอนุรักษ์ - บริเวณเพื่อการใช้ประโยชน์	5	ครั้ง	1	1	1	1	1	

กิจกรรม การจัดการป่าชุมชน	ปริมาณงาน	หน่วยนับ	กำหนดระยะเวลาในการปฏิบัติงาน					หมายเหตุ
			ปีที่ ๑	ปีที่ ๒	ปีที่ ๓	ปีที่ ๔	ปีที่ ๕	
<b>(๒) ด้านการฟื้นฟู</b>								
๒.๑ การปลูกต้นไม้ทดแทน การปลูกพืช สมุนไพร - บริเวณเพื่อการอนุรักษ์ - บริเวณเพื่อการใช้ประโยชน์	๕ -	ครั้ง	1 -	1 -	1 -	1 -	1 -	
๒.๒ การเพาะชำกล้าไม้ชุมชน - บริเวณเพื่อการอนุรักษ์ - บริเวณเพื่อการใช้ประโยชน์	๕	ครั้ง	1 -	1 -	1 -	1 -	1 -	≈ 1000กล้า /ปี.
๒.๓ กิจกรรมอื่น ๆ ที่เป็นการฟื้นฟู - บริเวณเพื่อการอนุรักษ์ - บริเวณเพื่อการใช้ประโยชน์	๕	ครั้ง	1 -	1 -	1 -	1 -	1 -	
<b>(๓) ด้านการพัฒนา</b>								
๓.๑ การพัฒนาแหล่งท่องเที่ยวเชิงอนุรักษ์ โดยชุมชน - บริเวณเพื่อการอนุรักษ์ - บริเวณเพื่อการใช้ประโยชน์	1 1	ครั้ง	- -	- -	- -	1 1	- -	
๓.๒ การพัฒนาด้านสาธารณูปโภค - บริเวณเพื่อการอนุรักษ์ - บริเวณเพื่อการใช้ประโยชน์	1 -	ครั้ง	- -	- -	- -	- -	1 -	
๓.๓ กิจกรรมอื่น ๆ ที่เป็นการพัฒนา - บริเวณเพื่อการอนุรักษ์ - บริเวณเพื่อการใช้ประโยชน์	- -	ครั้ง	- -	- -	- -	- -	- -	

กิจกรรม การจัดการป่าชุมชน	ปริมาณงาน	หน่วยนับ	กำหนดระยะเวลาในการปฏิบัติงาน					หมายเหตุ
			ปีที่ ๑	ปีที่ ๒	ปีที่ ๓	ปีที่ ๔	ปีที่ ๕	
<b>(๔) ด้านการควบคุมดูแล</b>								
๔.๑ การออกข้อบังคับเกี่ยวกับการจัดการป่าชุมชน	1	ครั้ง	1	-	-	-	-	
๔.๒ การประชุมคณะกรรมการป่าชุมชนและการประชุมสมาชิกป่าชุมชน	20	ครั้ง	4	4	4	4	4	๑ ครั้ง/ครั้ง
๔.๓ การกำหนดแผนปฏิบัติการประจำปี	5	ครั้ง	1	1	1	1	1	
๔.๔ กิจกรรมอื่น ๆ ที่เป็นการควบคุมดูแล	-	ครั้ง	-	-	-	-	-	
<b>(๕) ด้านการใช้ประโยชน์จากทรัพยากรธรรมชาติในป่าชุมชน</b>								
๕.๑ การท่องเที่ยวเชิงอนุรักษ์โดยชุมชน - บริเวณเพื่อการอนุรักษ์ - บริเวณเพื่อการใช้ประโยชน์	5 1	ครั้ง	1 -	1 -	1 -	1 -	1 -	๑๑.๑-๑๑.๑
๕.๒ การพักผ่อนหย่อนใจในป่าชุมชน - บริเวณเพื่อการอนุรักษ์ - บริเวณเพื่อการใช้ประโยชน์	5 1	ครั้ง	1 -	1 1	1 -	1 -	1 -	๑๑.๑-๑๑.๑ ๑๑.๑-๑๑.๑
๕.๓ การเก็บหาของป่า - บริเวณเพื่อการอนุรักษ์ - บริเวณเพื่อการใช้ประโยชน์	5 1	ครั้ง	1 -	1 -	1 -	1 -	1 -	๑๑.๑-๑๑.๑
๕.๔ วิสาหกิจชุมชนจากผลผลิตและบริการ	1	ครั้ง	1	-	-	-	-	

กิจกรรม การจัดการป่าชุมชน	ปริมาณงาน	หน่วยนับ	กำหนดระยะเวลาในการปฏิบัติงาน					หมายเหตุ
			ปีที่ ๑	ปีที่ ๒	ปีที่ ๓	ปีที่ ๔	ปีที่ ๕	
๕.๕ การใช้ประโยชน์จากไม้ เพื่อใช้สอยใน ครัวเรือนของสมาชิกป่าชุมชน หรือใช้ใน กิจกรรมสาธารณะภายในชุมชน - บริเวณเพื่อการใช้ประโยชน์	—	ครั้ง	—	—	—	—	—	
๕.๖ กิจกรรมอื่น ๆ ที่เป็นการใช้ประโยชน์ จากทรัพยากรธรรมชาติในป่าชุมชน - บริเวณเพื่อการอนุรักษ์ (ถ้ามี) - บริเวณเพื่อการใช้ประโยชน์	—	ครั้ง	—	—	—	—	—	



คนช. ๕-๓

รายการไม้ทรงคุณค่าในป่าชุมชน ป่าพรหมเมธี  
ตั้งอยู่หมู่ที่ ๒ ตำบล พรหมเมธี อำเภอ วัดสิงห์ จังหวัด ระยอง

รายการไม้ทรงคุณค่า	ขนาดต้นไม้		จุดสังเกต/บริเวณที่ตั้ง/พิกัด (หากมี)	หมายเหตุ
	ความโต (ซม.)	ความสูง (เมตร)		

**หมายเหตุ**

- รายการไม้ทรงคุณค่าอาจกำหนดเป็นรายต้นหรือเป็นชนิดพันธุ์ กรณีเป็นชนิดพันธุ์ไม่ต้องวัดขนาดความโต ความสูงและพิกัด
- ความโต หมายถึง ขนาดวัดรอบลำต้น ตรงที่ระดับความสูงหนึ่งร้อยสามสิบเซนติเมตรจากพื้นดิน

ข้อบังคับเกี่ยวกับการจัดการป่าชุมชนบ้าน.....  
ตั้งอยู่..... ๒. ๓. ๔. ๕. ๖. ๗. ๘. ๙. ๑๐. ๑๑. ๑๒. ๑๓. ๑๔. ๑๕. ๑๖. ๑๗. ๑๘. ๑๙. ๒๐. ๒๑. ๒๒. ๒๓. ๒๔. ๒๕. ๒๖. ๒๗. ๒๘. ๒๙. ๓๐. ๓๑. ๓๒. ๓๓. ๓๔. ๓๕. ๓๖. ๓๗. ๓๘. ๓๙. ๔๐. ๔๑. ๔๒. ๔๓. ๔๔. ๔๕. ๔๖. ๔๗. ๔๘. ๔๙. ๕๐.

ข้อบังคับ	พื้นที่ใช้บังคับ	หมายเหตุ
๑. ห้ามทำความเสียหายแก่หลักเขตหรือเคลื่อนย้ายหลักเขต	พื้นที่ป่าชุมชนทั้งหมด	
๒. ห้ามมิให้ล้มต้นไม้ หรือกระทำการใดที่ทำให้ต้นไม้ไม่สามารถเจริญเติบโตได้ต่อไป	พื้นที่ป่าชุมชนทั้งหมด	
๓. ห้ามจุดไฟในพื้นที่ป่าหรือกระทำการใดที่อาจก่อให้เกิดไฟป่า	พื้นที่ป่าชุมชนทั้งหมด	
๔. ห้ามมิให้รถยนต์ตั้งแต่หกล้อขึ้นไปเข้าไปในพื้นที่ป่าชุมชน	พื้นที่ป่าชุมชนทั้งหมด	
๕. ห้ามนำพืชหรือพันธุ์ไม้ต่างถิ่นเข้ามาปลูกในป่าชุมชน เว้นแต่เป็นพืชหรือพันธุ์ไม้ต่างถิ่นตามที่ระบุไว้ในแผนจัดการป่าชุมชน	พื้นที่ป่าชุมชนทั้งหมด	
๖. ห้ามมิให้ก่อสร้างสิ่งปลูกสร้างใดในพื้นที่ป่าชุมชน เว้นแต่เป็นการก่อสร้างสิ่งปลูกสร้างที่จำเป็นเพื่อประโยชน์ในการปฏิบัติหน้าที่ของคณะกรรมการจัดการป่าชุมชนในการดูแลรักษาป่าชุมชน บำรุงและฟื้นฟูป่าชุมชน ส่งเสริมการศึกษาเรียนรู้และสร้างจิตสำนึกเกี่ยวกับการอนุรักษ์และฟื้นฟูทรัพยากรธรรมชาติสิ่งแวดล้อม และความหลากหลายทางชีวภาพในป่าชุมชน และเผยแพร่ประชาสัมพันธ์ป่าชุมชน เช่น การสร้างหอดูไฟป่า ฝ่ายชะลอน้ำ ที่พักลาดตระเวน หรือศาลาเรียนรู้ โดยสิ่งปลูกสร้างดังกล่าวต้องมีลักษณะกลมกลืนกับสภาพแวดล้อม ไม่เป็นการทำลายสภาพธรรมชาติเดิม และได้รับอนุญาตเป็นหนังสือจากคณะกรรมการป่าชุมชนประจำจังหวัดแล้ว	พื้นที่ป่าชุมชนทั้งหมด	
๗. การเข้าป่าเพื่อพักผ่อนหย่อนใจหรือเพื่อศึกษาธรรมชาติ ให้กระทำได้ในระหว่างเวลา ๐๖.๐๐ ถึงเวลา ๑๙.๐๐ นาฬิกา	พื้นที่ป่าชุมชนทั้งหมด	
๘. เมื่อพบเห็นการกระทำผิดกฎหมายว่าด้วยป่าชุมชน ให้แจ้งกรรมการป่าชุมชนหรือพนักงานเจ้าหน้าที่	พื้นที่ป่าชุมชนทั้งหมด	
๙. การเก็บของป่า ให้เก็บได้ในระหว่างช่วงเวลาและไม่เกินปริมาณที่กำหนดในตาราง ก.	พื้นที่ป่าชุมชนทั้งหมด	

ข้อบังคับ	พื้นที่ใช้บังคับ	หมายเหตุ
๑๐. ห้ามนำเครื่องมือสำหรับใช้ในการล่าสัตว์หรือจับสัตว์ หรือนำอาวุธใด ๆ เข้าไปในพื้นที่ป่าชุมชน	พื้นที่ป่าชุมชนทั้งหมด	
๑๑. ห้ามนำอากาศยานไร้คนขับเข้ามาในพื้นที่ป่าชุมชน เว้นแต่ได้รับความเห็นชอบจากคณะกรรมการจัดการป่าชุมชน	พื้นที่ป่าชุมชนทั้งหมด	
๑๒. ห้ามเข้าไปหรือออกจากพื้นที่ป่าชุมชนนอกเวลาที่คณะกรรมการจัดการป่าชุมชนกำหนดไว้	พื้นที่ป่าชุมชนทั้งหมด	
๑๓. ห้ามนำยานพาหนะที่ใช้เครื่องยนต์มีเสียงดังหรือควันดำ ผิดปกติวิสัยเข้าไปในป่าชุมชน	พื้นที่ป่าชุมชนทั้งหมด	
๑๔. ห้ามขับขี่ยานพาหนะและจอดยานพาหนะ โดยฝ่าฝืนข้อบังคับ หรือเครื่องหมายจราจรที่คณะกรรมการจัดการป่าชุมชนกำหนดไว้	พื้นที่ป่าชุมชนทั้งหมด หรือพื้นที่ป่าชุมชน บางพื้นที่	

## ตาราง ก.

การเก็บของป่าให้เก็บได้ในระหว่างช่วงเวลาดังต่อไปนี้ และไม่เกินปริมาณดังต่อไปนี้

ของป่า	ช่วงเดือนที่เก็บได้	ปริมาณที่อนุญาต (ต่อคน)	เงื่อนไขอื่น
๑. หน่อไม้	มิถ. - สค.	๑๐๐ กก./คน	
๒. น้ำผึ้ง	-	-	
๓. ไม้ไผ่	-	-	
๔. เห็ด	มิถ. - สค.	ไม่จำกัด	
๕. ไข่มดแดง	-	-	
๖. ....			
๗. ....			
๘. ....			
๙. ....			
๑๐. ....			
๑๑. ....			
๑๒. ....			
๑๓. ....			

รายชื่อคณะกรรมการจัดการประชุม  
 ๓๑ ธันวาคม ๒๕๖๓ ๓.๖๓ นนทบุรี ๑. จิตวันจิตุ รัตน

คนช. ๖-๑ (๒)

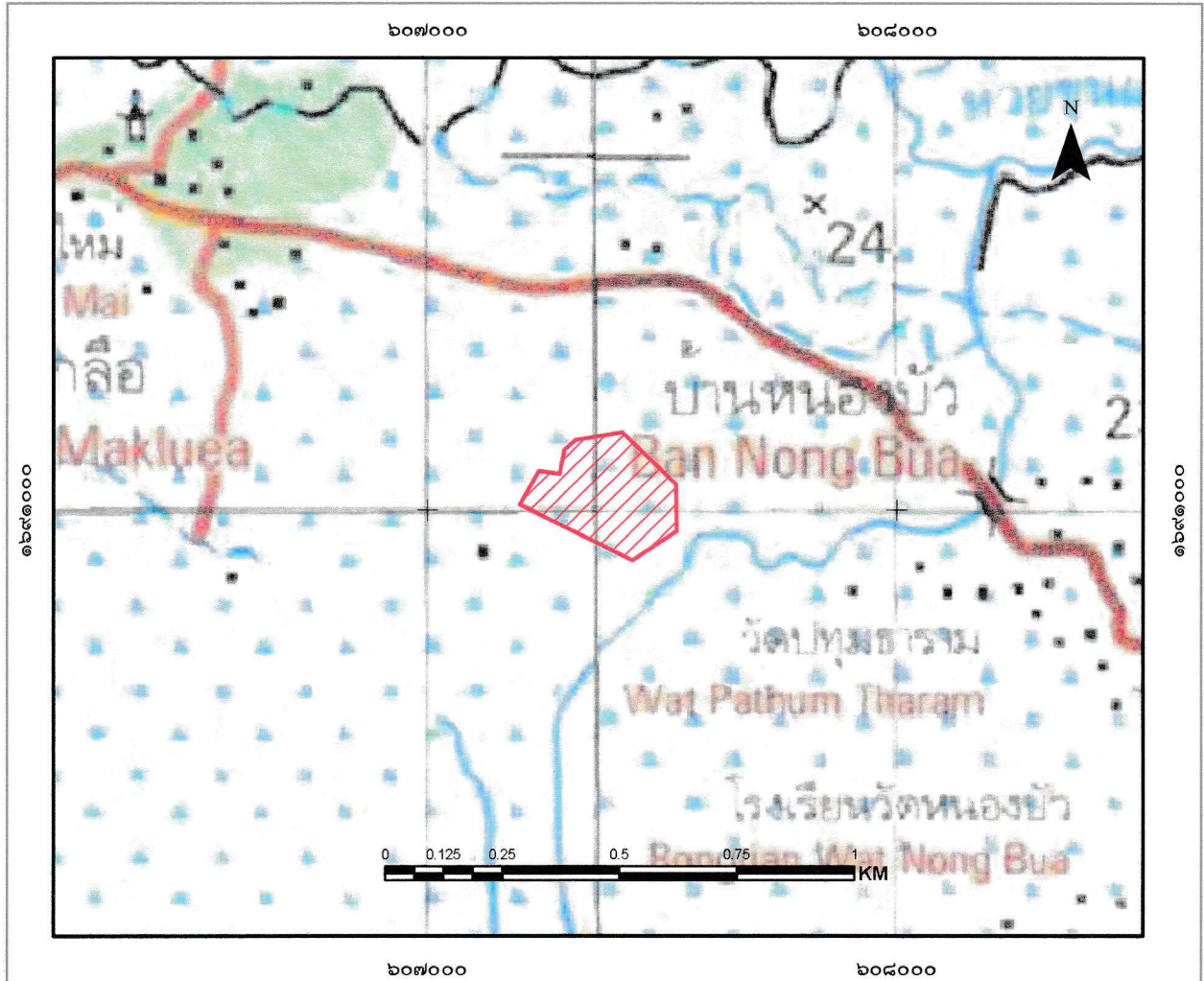
ลำดับ	ชื่อ - สกุล	อายุ	ตำแหน่ง	*ลงลายมือชื่อ
1.	นางวราภรณ์ แกมเจริญ	60	ประธาน	
2.	นางศรณี ใจประเสริฐ	53	เลขา	
3.	นาย วิสิตวิ อินทร์พรหม	58	กรรมการ	
4.	ร.พ.ท. วิวัฒน์ อออบงค์	65	รองประธาน	ร.พ.ท.
5 *	นาย ชัยชัย เสงี่ยม	47	กรรมการ	ชัยชัย เสงี่ยม
6.	นาย สรรยา ไพรรณ	49	กรรมการ	สรรยา ไพรรณ
7.	นาย วิชาญ รุ่งเรือง	62	กรรมการ	วิชาญ รุ่งเรือง
8.	นาง ขนิษฐา ไพรรณ	58	รองประธาน	ขนิษฐา ไพรรณ
9.	นาย มีชัย ตามบุตร	52	กรรมการ	มีชัย ตามบุตร
10.	นาง สรวิมลรัตน์ มานะพันธ์	55	เหรัญญิก	สรวิมลรัตน์ มานะพันธ์
11.	นางสาว สนิทพร วัฒนพงษ์	69	กรรมการ	สนิทพร วัฒนพงษ์

หมายเหตุ : \* ขอรับรองว่าเป็นผู้มีคุณสมบัติและไม่มีลักษณะต้องห้ามการเป็นกรรมการจัดการประชุม  
 ตามระเบียบคณะกรรมการนโยบายที่ออกตามความในมาตรา ๔๒ วรรคสอง

แผนที่ประกอบการจัดทำแผนจัดการป่าชุมชนบ้านหนองบัว  
บ้านหนองบัว หมู่ที่ ๒ ตำบลหนองบัว  
อำเภอวัดสิงห์ จังหวัดชัยนาท  
อยู่ในพื้นที่ น.ส.ถ.  
เนื้อที่รวม ๓๕ ไร่ ๒ งาน ๗๓ ตารางวา  
มาตรา ๙๙ และมาตรา ๑๐๐ แห่งพระราชบัญญัติป่าชุมชน พ.ศ. ๒๕๖๒  
มาตราส่วน ๑:๑๕,๐๐๐

WGS 84

ลำดับชุด L ๗๐๑๘ ระวัง ๔๙๓๙I, ๔๙๓๙IV



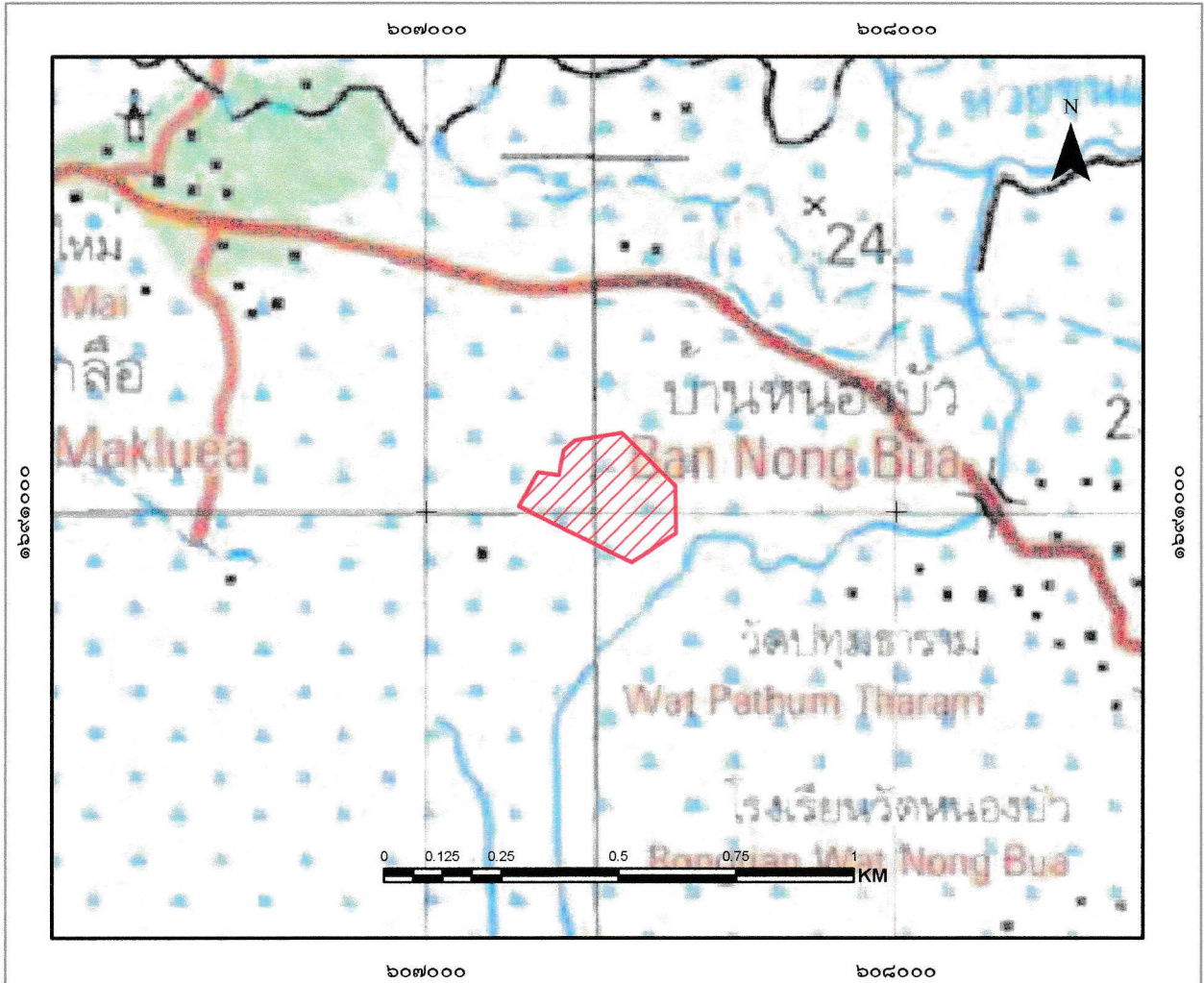
สัญลักษณ์

 ขอบเขตบริเวณเพื่อการอนุรักษ์ เนื้อที่ ๓๕-๒-๗๓ ไร่

แผนที่แสดงลักษณะภูมิประเทศการแบ่งบริเวณการใช้ประโยชน์ป่าชุมชนบ้านหนองบัว  
บ้านหนองบัว หมู่ที่ ๒ ตำบลหนองบัว  
อำเภอวัดสิงห์ จังหวัดชัยนาท  
อยู่ในพื้นที่ น.ส.ถ.  
เนื้อที่รวม ๓๕ ไร่ ๒ งาน ๗๓ ตารางวา  
มาตรา ๙๙ และมาตรา ๑๐๐ แห่งพระราชบัญญัติป่าชุมชน พ.ศ. ๒๕๖๒  
มาตราส่วน ๑:๑๕,๐๐๐

WGS 84

ลำดับชุด L ๗๐๑๘ ระวาง ๔๙๓๙I, ๔๙๓๙IV



สัญลักษณ์

 ขอบเขตบริเวณเพื่อการอนุรักษ์ เนื้อที่ ๓๕-๒-๗๓ ไร่

ลงชื่อ.....  
(นางสาวชุตिकाญจน์ อ่อนแก้ว)  
เจ้าหน้าที่รังวัด/เจ้าหน้าที่ผู้ที่ได้รับมอบหมาย

ลงชื่อ.....  
(นายพิชัย เหล่าตระกูล)  
ผู้อำนวยการศูนย์ป่าไม้ชัยนาท

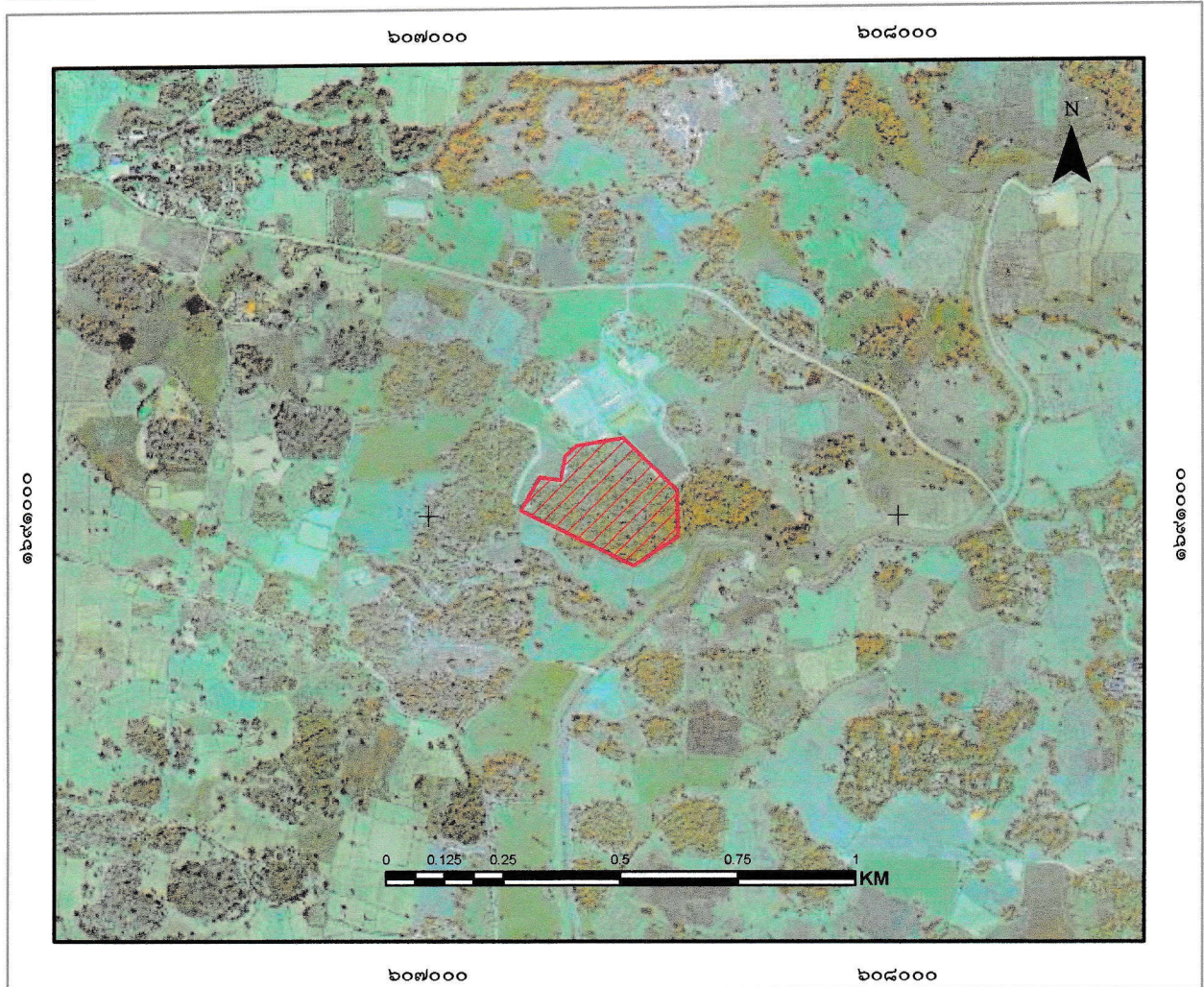
ลงชื่อ.....  
นักวิชาการป่าไม้ชำนาญการพิเศษ  
ทำหน้าที่ผู้อำนวยการส่วนจัดการป่าชุมชน

ลงชื่อ.....  
(นายธนัช เนมีย์)  
นักวิชาการป่าไม้ชำนาญการพิเศษ รักษาการแทน  
ผู้อำนวยการสำนักจัดการทรัพยากรป่าไม้ที่ ๕ (สระบุรี)

แผนที่ภาพถ่ายออร์โธรีซีเชิงเลขการแบ่งบริเวณการใช้ประโยชน์ป่าชุมชนบ้านหนองบัว  
 บ้านหนองบัว หมู่ที่ ๒ ตำบลหนองบัว  
 อำเภอสว่างวีรกรรม จังหวัดชัยนาท  
 อยู่ในพื้นที่ น.ส.ส.  
 เนื้อที่รวม ๓๕ ไร่ ๒ งาน ๗๓ ตารางวา  
 มาตรา ๙๙ และมาตรา ๑๐๐ แห่งพระราชบัญญัติป่าชุมชน พ.ศ. ๒๕๖๒  
 มาตราส่วน ๑:๑๕,๐๐๐

WGS 84

ลำดับชุด L ๗๐๑๘ ระวัง ๔๙๓๙I, ๔๙๓๙IV



สัญลักษณ์

 ขอบเขตบริเวณเพื่อการอนุรักษ์ เนื้อที่ ๓๕-๒-๗๓ ไร่

ลงชื่อ.....  
 (นางสาวชุตติกาญจน์ อ่อนแก้ว)  
 เจ้าหน้าที่รังวัด/เจ้าหน้าที่ผู้ได้รับมอบหมาย

ลงชื่อ.....  
 (นายพิชัย เหล่าตระกูล)  
 ผู้อำนวยการศูนย์ป่าไม้ชัยนาท

ลงชื่อ.....  
 (นายสมชาย นิสิต)  
 นักวิชาการป่าไม้ชำนาญการพิเศษ  
 ทำหน้าที่ผู้อำนวยการส่วนจัดการป่าชุมชน

ลงชื่อ.....  
 (นายธนชัย เนมัย)  
 นักวิชาการป่าไม้ชำนาญการพิเศษ รักษาการแทน  
 ผู้อำนวยการสำนักจัดการทรัพยากรป่าไม้ที่ ๕ (สระบุรี)

## ตาราง Attribute table ข้อมูล Shapefile ในรูปแบบ Polygon ของแปลงป่าชุมชน

FC_CODE	FC_ID	FCG_START	FCG_NAME	TAM_NAM_T	AMP_NAM_T	PROV_NAM_T	RAI	NGAN	WHA	FCG_RENEW
		<วัน>	ป่าชุมชนบ้านหนองบัว หมู่ที่ 2	หนองบัว	วัดสิงห์	ชัยนาท	35	2	73	

คำอธิบายตาราง Attribute table ข้อมูล Shape file ในรูปแบบ polygon ของแปลงป่าชุมชน

1. FCG\_START คือวันที่จัดตั้ง (ใส่เฉพาะ พ.ศ.) ไม่ต้องใส่ข้อมูล
2. FCG\_NAME คือ ชื่อป่าชุมชน ใส่แปลงที่ หมู่ที่ด้วย (ตัวอย่าง ป่าชุมชนบ้านน่านามิ แปลงที่ 1 หมู่ที่ 2)
3. TAM\_NAM\_T คือ ตำบล (ไม่ต้องใส่ ต.)
4. AMP\_NAME\_T คือ อำเภอ (ไม่ต้องใส่ อ.)
5. PROV\_NAME\_T คือ จังหวัด (ไม่ต้องใส่ จ.)
6. RAI NGAN WHA คือ ไร่ งาน ตารางวา
7. FCG\_RENEW คือ วันที่ต่ออายุ (ใส่เฉพาะ พ.ศ.) ไม่ต้องใส่ข้อมูล

หมายเหตุ : CF\_CODE, FC\_ID ข้อมูล 2 ช่องนี้ ไม่ต้องใส่ข้อมูล



ค่าพิกัดแสดงขอบเขตป่าชุมชนบ้านหนองบัว  
บ้านหนองบัว หมู่ที่ 2 ตำบลหนองบัว อำเภอวัดสิงห์ จังหวัดชัยนาท  
Zone 47P

จุดที่	E	N
1	607437	1690892
2	607197	1691012
3	607238	1691084
4	607282	1691078
5	607292	1691129
6	607317	1691151
7	607416	1691167
8	607530	1691054
9	607531	1690955
10	607437	1690892

ตารางเปรียบเทียบข้อมูลประเภทพื้นที่และจำนวนเนื้อที่ป่าชุมชน  
กรณีป่าชุมชนตามมาตรา ๙๙ แห่งพระราชบัญญัติป่าชุมชน พ.ศ. ๒๕๖๒  
เพื่อยืนยันการปรับปรุงแก้ไขข้อมูลให้เป็นปัจจุบัน

ป่าชุมชนบ้านหนองบัว  
บ้านหนองบัว หมู่ที่ ๒  
ตำบลหนองบัว อำเภอวัดสิงห์ จังหวัดชัยนาท

ข้อมูลประเภทพื้นที่และจำนวนเนื้อที่ป่าชุมชน  แก้ไข  ไม่แก้ไข

แปลงที่	ข้อมูลป่าชุมชนเดิม				ข้อมูลป่าชุมชนตามแผนจัดการป่าชุมชน				การแบ่งสัดส่วนพื้นที่ตามแผนจัดการป่าชุมชน					
	ประเภทที่ดิน	เนื้อที่			ประเภทที่ดิน	เนื้อที่			เนื้อที่เพื่อการอนุรักษ์			เนื้อที่เพื่อการใช้ประโยชน์		
		ไร่	งาน	ตร.ว.		ไร่	งาน	ตร.ว.	ไร่	งาน	ตร.ว.	ไร่	งาน	ตร.ว.
๑	นสส.	๓๐	๑	๗๗	นสส.	๓๕	๒	๗๓	๓๕	๒	๗๓	-	-	-

หมายเหตุ :ระบุประเภทที่ดินให้ชัดเจน เช่น ป่าสงวนแห่งชาติ นสส. สปก. เป็นต้น

(ลงชื่อ) .....

(นายพิชัย เหล่าตระกูล)

ตำแหน่ง ผู้อำนวยการศูนย์ป่าไม้ชัยนาท

(ลงชื่อ) .....

(..... กฤษณะ นิสละ)

ตำแหน่ง ผู้อำนวยการส่วนจัดการป่าชุมชน  
พื้นที่ผู้อำนวยการส่วนจัดการป่าชุมชน  
สำนักจัดการทรัพยากรป่าไม้ที่ ๕ (สระบุรี)

รายงานการประชุมคณะกรรมการป่าชุมชนบ้าน.....หนองบัว.....

ครั้งที่ ..... ๑ ..... / ๒๕๖๕

วันที่ ..... ๑๑ ..... เดือน ..... มกราคม ..... พ.ศ. ๒๕๖๕

ณ ..... วัดป่ามอญธรรม ม.๒ ต.หนองบัว อ.วัดสิงห์ จ.อำนาจ

ผู้มาประชุม

ตามบัญชีแนบท้ายนี้

ผู้ไม่มาประชุม

-

ผู้เข้าร่วมประชุม

- ๑. น.ร. ชัยกฤษณ์ อดิสรณ์ ผอ.ปราชญ์สัมพันธ์ อ.เขตป่าไม้ชัยนาท
- ๒. นายสุกฤษณ์ ศรีศักดิ์ เจ้าหน้าที่ศูนย์ฯ อ.เขตป่าไม้ชัยนาท
- ๓. น.ร. ชัยนาท ภาควินิจ วิชาวนนิจกรรม อ.เขตป่าไม้ชัยนาท

เปิดประชุมเวลา ๑๐:๐๐ น.

เมื่อที่ประชุมพร้อมแล้ว ประธานในที่ประชุมกล่าวเปิดประชุม โดยมีระเบียบวาระการประชุม ดังนี้

**ระเบียบวาระที่ ๑**

**เรื่องประธานแจ้งให้ที่ประชุมทราบ**

ประธาน ตามพระราชบัญญัติป่าชุมชน พ.ศ. ๒๕๖๒ คณะกรรมการนโยบายป่าชุมชน ได้ออกระเบียบคณะกรรมการนโยบายป่าชุมชนว่าด้วยการจัดทำแผนป่าชุมชน พ.ศ. ๒๕๖๓ กำหนดให้ป่าชุมชนทุกป่า ต้องจัดทำแผนจัดการป่าชุมชน ๕ ด้าน ประกอบด้วย ด้านการอนุรักษ์ ด้านการฟื้นฟู ด้านการพัฒนา ด้านการควบคุมดูแล และด้านการใช้ประโยชน์จากทรัพยากรธรรมชาติ ในป่าชุมชน จึงขอเชิญคณะกรรมการป่าชุมชน บ้าน.....หนองบัว..... มาประชุมในวันนี้

มติที่ประชุม

รับทราบ และมีมติที่ประชุม ดังนี้

แผนปฏิบัติการป่าชุมชนเพื่อแสดงให้เห็นถึงวิธีการจัดการป่าชุมชน

ประกอบด้วยกิจกรรม ๕ ด้าน

๑. ด้านการอนุรักษ์

ทำแนวกันไฟ ทำฝายชะลอน้ำ จัดเขตปลอดภัย กระทบกรอื่น ๆ ที่

๒. ด้านการฟื้นฟู

ปลูกเสริมไม้ท่อนพันธุ์ ปลูกสมุนไพร กระทบกรอื่น ๆ ที่เป็นกรฟื้นฟู

๓. ด้านการพัฒนา

ทำเส้นทางศึกษาธรรมชาติ หนองบัวและธารน้ำร้อน 11 พฤศจิกายน ๒๕๖๕

๔. ด้านการควบคุมดูแล

กำหนดข้อปฏิบัติของป่าชุมชน อนุรักษ์ธรรมชาติและทรัพยากรป่าชุมชนให้มีใช้สอย

๕. ด้านการใช้ประโยชน์จากทรัพยากรธรรมชาติในป่าชุมชน

เก็บของป่า (เนื้อไม้) ๕.๑. - ๕.๑๐ ก.ข. ๖๐ ๑๓๖๕ สัตว์ป่าคุ้มครอง  
สัตว์ชนิดอื่นไม่เกิน ๕ ตัว เก็บเห็ดตามฤดูกาลที่กำหนด

ปิดประชุมเวลา ๑๕:๐๐ น.

ลงชื่อ.....ผู้บันทึกรายงานการประชุม  
(นายอภิชาติ ศรีสวัสดิ์)

ลงชื่อ.....ผู้ตรวจรายงานการประชุม  
(นางอรทัย เสงี่ยม)

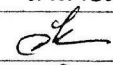
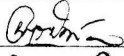
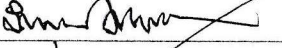

ประธานกรรมการจัดการป่าชุมชนบ้าน หนองบัว

บ้านหนองบัว หมู่ที่ ๒ ตำบลหนองบัว อำเภอวัดสิงห์ จังหวัดชัยนาท  
วันที่ ๑๑ มกราคม ๒๕๖๕  
ณ วัดปทุมธาราม (หนองบัว) ม.๒ ต.หนองบัว



รายชื่อคณะกรรมการจัดการป่าชุมชน

คนช. ๖-๑ (๒)

ลำดับ	ชื่อ - สกุล	อายุ	ตำแหน่ง	*ลงลายมือชื่อ
1.	นางกรร งามเจริญ	60	ประธาน	
2	นางศรีพร ใจประเสริฐ	53	เลขา	
3	นาย วิสิต วัฒนพรหม	58	กรรมการ	
4	ร.พ.ท. วิวัฒน์ ออปลัด	65	รองประธาน	ร.พ.ท. 
5	นาย ชัยชัย เสงี่ยม	47	กรรมการ	ชัยชัย เสงี่ยม
6	นาย สรรพ ไพรรณ	49	กรรมการ	สรรพ ไพรรณ
7	นาย วิชา วัฒนพรหม	62	กรรมการ	วิชา วัฒนพรหม
8	นาง วัฒนา ไพรรณ	58	รองประธาน	วัฒนา ไพรรณ
9	นาย มีชัย ตามบุตร	52	กรรมการ	มีชัย ตามบุตร
10	นาง ศรีวรรณ วัฒนพรหม	55	เหรัญญิก	ศรีวรรณ วัฒนพรหม
11.	นางสาว สุปิยา วัฒนพรหม	69	กรรมการ	สุปิยา วัฒนพรหม

หมายเหตุ : \* ขอรับรองว่าเป็นผู้มีคุณสมบัติและไม่มีลักษณะต้องห้ามการเป็นกรรมการจัดการป่าชุมชน  
ตามระเบียบคณะกรรมการนโยบายที่ออกตามความในมาตรา ๔๒ วรรคสอง

**โครงการป่าชุมชนบ้านหนองบัว**  
**บ้านหนองบัว หมู่ที่ 2 ตำบลหนองบัว อำเภอวัดสิงห์ จังหวัดชัยนาท**

1. ชื่อโครงการ

โครงการป่าชุมชนบ้านหนองบัว

2. ที่ตั้งโครงการ

ตั้งอยู่ในเขตท้องที่บ้านหนองบัว หมู่ที่ 2 ตำบลหนองบัว อำเภอวัดสิงห์ จังหวัดชัยนาท

3. พื้นที่ดำเนินโครงการ

ที่ดินในหนังสือสำคัญสำหรับที่หลวง เลขที่ ชน 0577 ลงวันที่ 7 กรกฎาคม พ.ศ. 2553 (ที่ดินเลขที่ 208) จำนวน 1 แปลง เนื้อที่ 30 - 1 - 77 ไร่

4. หลักการและเหตุผล

ด้วยบ้านหนองบัว หมู่ที่ 2 ตำบลหนองบัว อำเภอวัดสิงห์ จังหวัดชัยนาท มีความประสงค์ที่จะให้สมาชิกในชุมชนมีส่วนร่วมในการดูแลรักษาและฟื้นฟูป่าเพื่อให้ป่ามีความอุดมสมบูรณ์ เกิดประโยชน์กับชุมชนทั้งทางตรงและทางอ้อม และเพื่อให้ชุมชนมีส่วนร่วมในการบริหารจัดการป่าร่วมกับเจ้าหน้าที่ปฏิบัติงานโครงการป่าชุมชนของกรมป่าไม้ จึงได้ร่วมกันจัดทำโครงการป่าชุมชนเสนอกรมป่าไม้ เพื่อขออนุมัติให้เจ้าหน้าที่ร่วมกับชุมชนดำเนินโครงการดังกล่าว โดยมีองค์กรปกครองส่วนท้องถิ่นรวมทั้งหน่วยงานที่เกี่ยวข้อง ทั้งภาครัฐและภาคเอกชนให้การสนับสนุน และร่วมดำเนินการเพื่อให้ทรัพยากรป่าไม้ในท้องถิ่นเกิดความอุดมสมบูรณ์ และเกิดประโยชน์กับชุมชนอย่างยั่งยืนสืบไป

5. วัตถุประสงค์

5.1 เพื่อให้ราษฎรมีส่วนร่วมในการดูแลรักษาทรัพยากรป่าไม้

5.2 เพื่อให้เกิดประโยชน์ต่อชุมชนทั้งทางตรงและทางอ้อม รวมทั้งขยายผลไปยังชุมชนโดยรอบเพื่อให้เกิดการมีส่วนร่วมของทุกภาคส่วนและพัฒนาไปสู่การสร้างเครือข่ายป่าชุมชน

6. แผนงานและยุทธศาสตร์ในการดำเนินโครงการป่าชุมชน

ด้านการควบคุม ดูแล รักษา และฟื้นฟูป่า ให้เป็นไปตามแผนยุทธศาสตร์การดำเนินงานป่าชุมชน ทั้ง 5 ด้าน ได้แก่

6.1 ด้านเผยแพร่ประชาสัมพันธ์เพื่อให้สมาชิกในชุมชน และบุคคลทั่วไปได้ทราบภารกิจด้านการจัดการป่าชุมชน ผู้รับผิดชอบโครงการขอขอบเขตดำเนินงานและขอบเขตพื้นที่ป่าชุมชน โดยผ่านทางสื่อชนิดต่างๆ เช่น สื่อเอกสาร สิ่งพิมพ์ ป้ายโฆษณาประชาสัมพันธ์ (ป้ายโครงการป่าชุมชน) รวมทั้งป้ายแสดงแนวเขตป่าชุมชน เป็นต้น

6.2 ด้านการป้องกันรักษาป่า เพื่อเป็นการดูแลรักษาป่ามิให้ถูกบุกรุกทำลาย หรือยึดทำลายโดยมนุษย์หรือภัยธรรมชาติ เช่น ไฟป่า ให้ทรัพยากรป่าไม้มีความอุดมสมบูรณ์ดั้งเดิม หรือมากขึ้นกว่าเดิม

6.3 ด้านการบำรุงและฟื้นฟูป่า เพื่อเป็นการปรับปรุง พื้นที่ป่าที่เคยถูกบุกรุกทำลาย ให้มีความอุดมสมบูรณ์ขึ้น หรือเป็นการพัฒนาพื้นที่ป่าไม้ให้มีความหลากหลายทั้งจำนวนและชนิดพันธุ์พืชให้เหมาะสมเพียงพอต่อการยังประโยชน์ต่อชุมชน รวมทั้งการจัดการเพื่อให้ป่าชุมชนเกิดประโยชน์ทั้งทางตรงและทางอ้อม เช่น การจัดการเพื่อการท่องเที่ยวเชิงนิเวศ หรือการท่องเที่ยวเชิงวัฒนธรรม ฯลฯ

6.4 ด้านการศึกษาและถ่ายทอดองค์ความรู้ เพื่อเป็นการจัดการทรัพยากรป่าไม้ เช่น แหล่งศึกษาเรียนรู้ทางชุมชน หรือเป็นการจัดการองค์ความรู้เรื่องการบริหารจัดการป่าให้กับสมาชิกชุมชน

6.5 ด้านอำนาจการและอื่นๆ ที่สนับสนุนการดำเนินโครงการป่าชุมชน

7. ระยะเวลา...

สำเนาถูกต้อง



7. ระยะเวลาดำเนินการ

กำหนดระยะเวลาดำเนินการ 10 ปี (นับตั้งแต่วันที่กรมป่าไม้อนุมัติโครงการ) (วันที่ 28 ต.ค. 2562)

8. ผู้รับผิดชอบโครงการ

8.1 ผู้รับผิดชอบหลัก

- 1) ผู้ใหญ่บ้านหนองบัว/กำนันตำบลหนองบัว
- 2) คณะกรรมการป่าชุมชนบ้านหนองบัว

8.2 ผู้สนับสนุน

- 1) สำนักจัดการทรัพยากรป่าไม้ที่ 5 (สระบุรี)
- 2) องค์การบริหารส่วนตำบลหนองบัว
- 3) อำเภอวัดสิงห์/จังหวัดชัยนาท
- 4) หน่วยงานภาครัฐอื่นๆ
- 5) หน่วยงานภาคเอกชน

9. งบประมาณ (โดยขอรับการสนับสนุนงบประมาณได้จากหน่วยงานต่างๆ ได้แก่)

- 9.1 กรมป่าไม้ ซึ่งระบุไว้ตามแผนงานและงบประมาณประจำปี
- 9.2 องค์การบริหารส่วนตำบลหนองบัว
- 9.3 จังหวัดชัยนาท
- 9.4 องค์การ/บริษัทเอกชน
- 9.5 หน่วยงานอื่นๆ

10. ผลที่คาดว่าจะได้รับ

- 1) ราษฎรในชุมชนมีส่วนร่วมและได้รับประโยชน์จากการดูแลรักษาป่าชุมชน
- 2) ทรัพยากรป่าไม้ได้รับการดูแลรักษาโดยชุมชนให้มีความอุดมสมบูรณ์และพัฒนาป่าชุมชนให้ตอบสนองความต้องการของชุมชนได้อย่างยั่งยืน

11. แผนที่ประกอบโครงการ

- 11.1 แผนที่ระวางของกรมแผนที่ทหาร มาตราส่วน 1: 50,000 (เอกสารแนบท้ายโครงการ)
- 11.2 แผนที่แสดงขอบเขตป่าชุมชนบนแผนที่ภาพถ่ายออร์โธรีโอสีเชิงเลข (เอกสารแนบท้ายโครงการ)

12. ผู้เขียนโครงการ

(ลงชื่อ) ..... ผู้เขียนโครงการ  
(นางวัชรีย์ แฉมเจริญ)

ตำแหน่ง ผู้ใหญ่บ้านหมู่ที่ 2

(ลงชื่อ) ..... ผู้แนะนำ/ร่วมเขียนโครงการ  
(นางสาวพรทิพย์ ปิยะโชติ)

ตำแหน่ง นักวิชาการป่าไม้ชำนาญการ

สำเนาถูกต้อง

จ.ว.

(นางสาวระวี จันสา)  
นักวิชาการป่าไม้

13. ความคิดเห็น...



13. ความคิดเห็นของนายกองค์การบริหารส่วนตำบลหนองบัว

เห็นควรดำเนินการ โครงการป่าชุมชนบ้านหนองบัว ในที่ น.ส.ล. เลขที่ ขน 0577 ลงวันที่ 7 กรกฎาคม พ.ศ. 2553 (ที่ดินเลขที่ 208)

ความคิดเห็นอื่นๆ

(ลงชื่อ) 

(นายสุชาติ คงโพธิ์)

ตำแหน่ง นายกองค์การบริหารส่วนตำบลหนองบัว

14. ความคิดเห็นของนายอำเภอวัดสิงห์

เห็นควรดำเนินการ โครงการป่าชุมชนบ้านหนองบัว ในที่ น.ส.ล. เลขที่ ขน 0577 ลงวันที่ 7 กรกฎาคม พ.ศ. 2553 (ที่ดินเลขที่ 208)

ความคิดเห็นอื่นๆ

(ลงชื่อ) 

(นายณัฐวุฒิ ตั้งสินชัย)

หัวหน้ากลุ่มงานบริหารงานปกครองอำเภอเมืองชัยนาท. รักษาการในตำแหน่ง

15. ความคิดเห็นของผู้ว่าราชการจังหวัดชัยนาท

เห็นชอบดำเนินการ โครงการป่าชุมชนบ้านหนองบัว ในที่ น.ส.ล. เลขที่ ขน 0577 ลงวันที่ 7 กรกฎาคม พ.ศ. 2553 (ที่ดินเลขที่ 208)

ความคิดเห็นอื่นๆ

(ลงชื่อ) 

(นายรณภพ เหลืองไพโรจน์)

ตำแหน่ง ผู้ว่าราชการจังหวัดชัยนาท

16. ผู้ตรวจสอบโครงการ

(ลงชื่อ) 

ผู้ตรวจสอบโครงการ

(นางสาวพรทิพย์ ปิยะโชติ)

ตำแหน่ง ผู้อำนวยการศูนย์ป่าไม้ชัยนาท

สำนักจัดการทรัพยากรป่าไม้ที่ 5 (สระบุรี)

สำเนาถูกต้อง

จ.จิว

(นางสาวระวี จันสา)  
นักวิชาการป่าไม้

(ลงชื่อ)...

(ลงชื่อ) ..... ผู้ตรวจสอบโครงการ

(..... นายสุรชาติ ปุณณวนนิจศิริ.....)

นักวิชาการป่าไม้ชำนาญการ

ตำแหน่ง ผู้อำนวยการส่วนจัดการป่าชุมชน  
สำนักจัดการทรัพยากรป่าไม้ที่ 5 (สระบุรี)

9/10/2561  
(นายพิชัย เอกศิริพงษ์)  
ผู้อำนวยการส่วนส่งเสริมการจัดการป่าชุมชน

17. ผู้เสนอโครงการ (ผู้อำนวยการสำนักจัดการทรัพยากรป่าไม้ที่ 5 (สระบุรี))

(ลงชื่อ) ..... ผู้เสนอโครงการ

(..... นายจำลอง อู๋ชัยวัฒน์เดช.....)

นักวิชาการป่าไม้ชำนาญการพิเศษ รักษาการแทน

ผู้อำนวยการสำนักจัดการทรัพยากรป่าไม้ที่ 5 (สระบุรี)

ตำแหน่ง .....

(นางนันทนา บุณยานันต์)  
ผู้อำนวยการสำนักจัดการป่าชุมชน

18. ผู้อนุมัติโครงการ (อธิบดีกรมป่าไม้)

(ลงชื่อ) ..... ผู้อนุมัติโครงการ

(..... นายปรมินทร์ วงศ์สุวรรณ.....)

รองอธิบดี ปฏิบัติราชการแทน

อธิบดีกรมป่าไม้

ตำแหน่ง .....

สำเนาถูกต้อง

๙/๑๖

(นางสาวระวี จันทา)

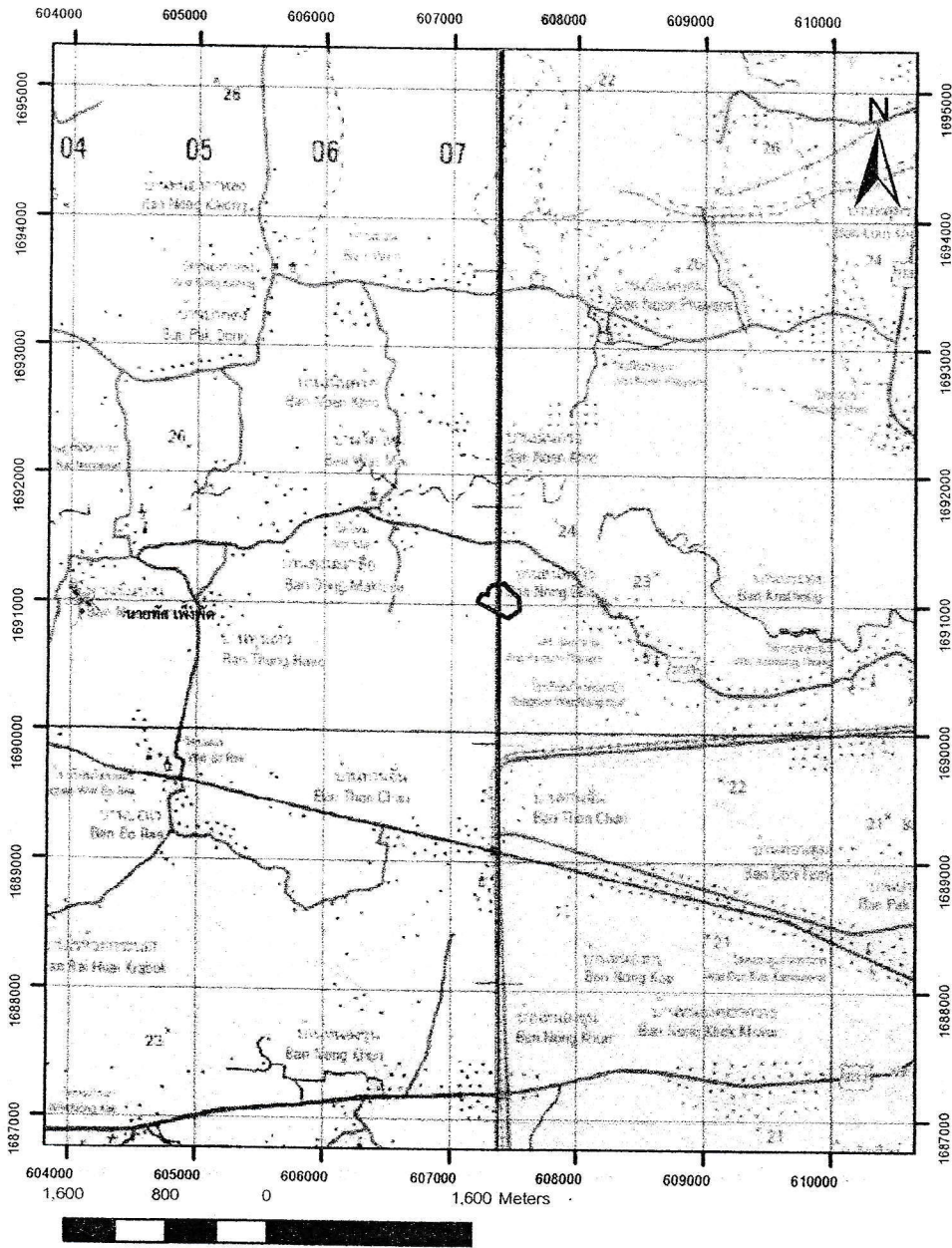
นักวิชาการป่าไม้

แผนที่ภูมิประเทศ มาตราส่วน 1:50,000 แสดงพื้นที่ที่ขอจัดตั้ง  
โครงการป่าชุมชนบ้านหนองบัว หมู่ที่ 2 ตำบลหนองบัว อำเภอวัดสิงห์ จังหวัดชัยนาท  
ที่ดินในหนังสือสำคัญสำหรับที่หลวง



กรมป่าไม้

เนื้อที่ 30 ไร่ 1 งาน 77 ตารางวา  
ระวาง 4939 I , 5039 IV ลำดับชุด L 7018



สัญลักษณ์



พื้นที่ที่ขอจัดตั้งโครงการป่าชุมชน

สำเนาถูกต้อง

๑๖

(นางสาวระวี จินสา)  
นักวิชาการป่าไม้

ผู้ตรวจสอบ

(นางสาวพรทิพย์ ปิยะโชติ)

ตำแหน่ง นักวิชาการป่าไม้ชำนาญการ

แผนที่ภาพถ่ายออร์โธรีโธสีเชิงเลข แสดงขอบเขตโครงการป่าชุมชนบ้านหนองบัว

บ้านหนองบัว หมู่ที่ 2 ตำบลหนองบัว อำเภอวัดสิงห์ จังหวัดชัยนาท

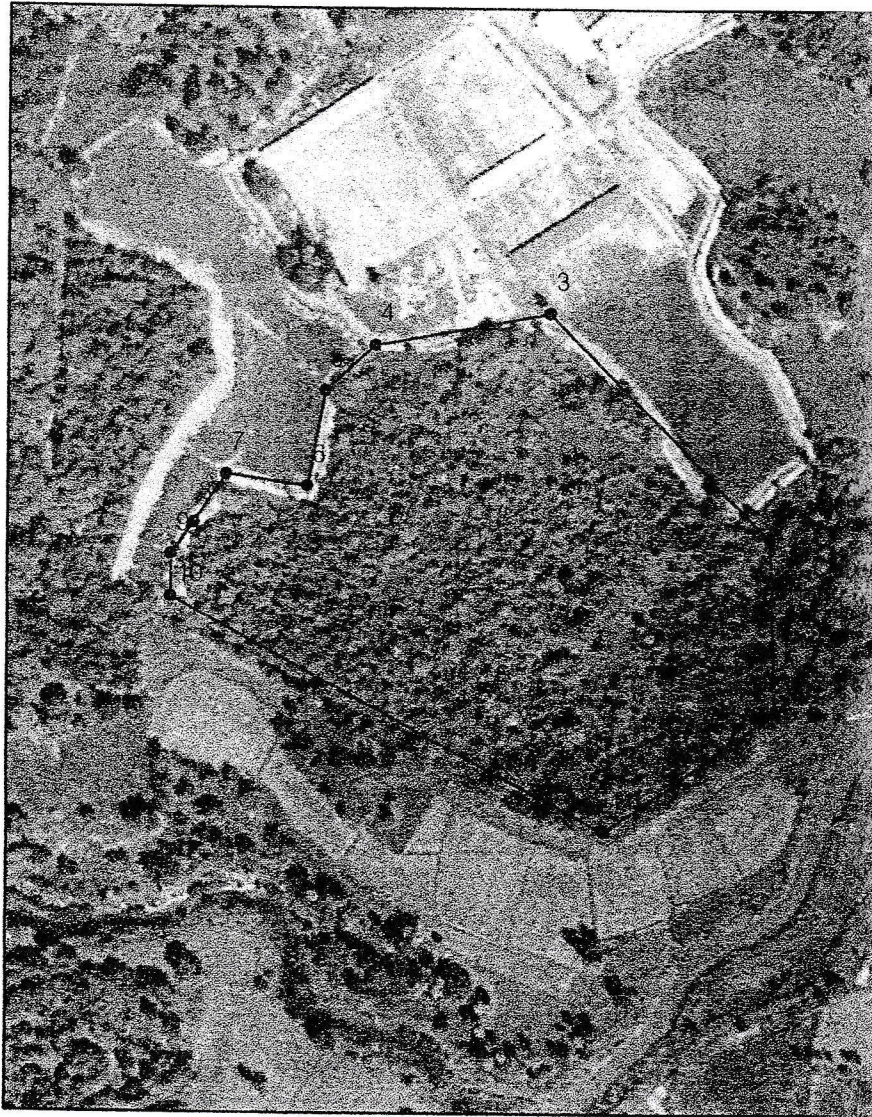
ที่ดินในหนังสือสำคัญสำหรับที่หลวง

เนื้อที่ 30 ไร่ 1 งาน 77 ตารางวา

ระวาง 493910690



กรมป่าไม้



หมายเหตุ

- ขอบเขตป่าชุมชนแปลงนี้ได้กำหนดค่าพิกัดในแผนที่ภาพถ่ายออร์โธรีโธสีเชิงเลข มาตราส่วน 1 : 4,000 เรียบร้อยแล้ว
- ค่าพิกัดแปลงโครงการฯ อยู่ด้านหลัง

สำเนาถูกต้อง

๙๖

(นางสาวระวี จินสา)

นักวิชาการป่าไม้

ผู้ตรวจสอบ

(นางสาวพรทิพย์ ปิยะโชติ)

ตำแหน่ง นักวิชาการป่าไม้ชำนาญการ

ตาราง Attribute table ข้อมูล Shape file ในรูปแบบ Polygon ของแปลงป่าชุมชน

CF_CODE	FC_ID	FCG_START	FCG_NAME	TAM_NAM_T	AMP_NAM_T	PROV_NAM_T	RAI	NGAN	WHA	FCG_RENEW
			ป่าชุมชนบ้านหนองบัว หมู่ 2	หนองบัว	วัดสิงห์	ชัยนาท	30	1	77	

สำเนาถูกต้อง



(นางสาวระวี จันสา)

นักวิชาการป่าไม้

ตารางค่าพิกัดรอบแปลงป่าชุมชน

รายละเอียดของข้อมูล บ้านหนองบัว แปลงที่ 1 หมู่ที่ 2 ตำบลหนองบัว อำเภอวัดสิงห์ จังหวัดชัยนาท

จุดที่	แปลงที่	ค่าพิกัด X	ค่าพิกัด Y
1	1	607536	1690958
2	1	607533	1691051
3	1	607413	1691170
4	1	607319	1691153
5	1	607292	1691129
6	1	607282	1691078
7	1	607238	1691084
8	1	607221	1691058
9	1	607209	1691041
10	1	607209	1691018
11	1	607442	1690895

สำเนาถูกต้อง

คู่จิว

(นางสาววรรษวี จันสา)

นักวิชาการป่าไม้

## คณะกรรมการป่าชุมชน

แนบท้ายโครงการป่าชุมชนบ้านหนองบัว

บ้านหนองบัว หมู่ที่ 2 ตำบลหนองบัว อำเภอวัดสิงห์ จังหวัดชัยนาท

ลำดับที่	ชื่อ - สกุล	ทำหน้าที่	หมายเหตุ / ด้าน
1	นางวัชรีย์ แลมเจริญ	ประธาน	บริหารจัดการป่า/ การเงิน/บัญชี
2	ร.ต.ท.วิรัช จ้อยนิล	รองประธาน	บริหารจัดการป่า
3	นางขวัญเรือน โพธิ์แก้ว	รองประธาน	บริหารจัดการป่า
4	นางอารีย์ ใจประสงค์	เลขานุการ	การเงิน/บัญชี
5	นางศรีวรรณ บุญยานันท์	เหรัญญิก	การเงิน/บัญชี
6	นายรังสิวุฒิ อินทร์พรหม	กรรมการ	บริหารจัดการป่า
7	นายบำรุง คามบุตร	กรรมการ	บริหารจัดการป่า
8	นายสนธยา ไพโรหนุ	กรรมการ	บริหารจัดการป่า
9	นางสาวศรีเพียง ไม้หนองบัว	กรรมการ	บริหารจัดการป่า
10	นายไสว กระอ่อมแก้ว	กรรมการ	ตรวจติดตาม
11	นายประดิษฐ์ โพธิ์แก้ว	กรรมการ	ตรวจติดตาม

ที่ทำการผู้ใหญ่บ้าน/กำนัน/หรือประธานคณะกรรมการป่าชุมชนบ้านหนองบัว

หมายเลขโทรศัพท์ 08-1039-8718

### หมายเหตุ

\*เอกสารฉบับนี้เป็นารแสดงโครงสร้างคณะกรรมการป่าชุมชนได้รับการยอมรับจากราชฎรในชุมชนเพื่อช่วยทำหน้าที่ในการจัดการป่าชุมชนร่วมกับพนักงานเจ้าหน้าที่โดยแต่ละป่าชุมชนจะมีกลุ่มราชฎรเหล่านี้เป็นแกนหลักเข้ามาบริหารจัดการตามความเหมาะสมของพื้นที่ จำนวน 10-15 คน

\*\*แนบคณะกรรมการป่าชุมชนส่งให้กรมป่าไม้ทุกโครงการฯ

\*\*\*กรณีมีการเปลี่ยนแปลงคณะกรรมการให้รวบรวมรายชื่อแจ้งสำนักจัดการทรัพยากรป่าไม้ที่รับผิดชอบเพื่อปรับปรุงข้อมูลแจ้งให้หน่วยงานที่เกี่ยวข้องและกรมป่าไม้ทราบ

สำเนาถูกต้อง



(นางสาวระวี จันสา)

นักวิชาการป่าไม้

บัญชีรายชื่อโครงการป่าชุมชนและเจ้าหน้าที่ปฏิบัติงานโครงการป่าชุมชน จังหวัดชัยนาท จำนวน 1 โครงการ สำนักจัดการทรัพยากรป่าไม้ที่ 5 (สระบุรี)

ลำดับ ที่	ชื่อโครงการ	ที่ตั้ง					เนื้อที่ (ไร่-งาน-ตร.วา)	ประเภทที่ดิน	เจ้าหน้าที่ปฏิบัติงาน ประจำโครงการป่าชุมชน	ตำแหน่ง	ค่าพิกัด		คน
		บ้าน	หมู่ที่	ตำบล	อำเภอ	จังหวัด					E	N	
1	โครงการป่าชุมชนบ้านหนองบัว	หนองบัว	2	หนองบัว	วัดสิงห์	ชัยนาท	30 - 1 - 77	ที่ดินในหนังสือ สำคัญสำหรับที่หลวง	นางสาวพรทิพย์ ปิยะโชติ	นักวิชาการป่าไม้ชำนาญการ	608711	1690639	63

สำเนาถูกต้อง

*๒๒๑*

(นางสาวระวี จันสา)  
นักวิชาการป่าไม้