

แบบฟอร์มการตรวจเอกสารการส่งเสริมการจัดทำแผนจัดการป่าชุมชน บ้านโคกนนทรี.....

บ้าน โคกนนทรี หมู่ที่ ๑๗ ตำบล ลำพญากลาง อำเภอ มวกเหล็ก จังหวัด สระบุรี

เอกสารการจัดทำแผนจัดการป่าชุมชน

- แผนจัดการป่าชุมชน ประธานคณะกรรมการจัดการป่าชุมชนเป็นผู้ลงนาม
- แผนปฏิบัติการป่าชุมชน ๕ ด้าน ทั้งในบริเวณเพื่อการอนุรักษ์ และบริเวณเพื่อการใช้ประโยชน์(ถ้ามี)
- รายการไม้ทรงคุณค่าในป่าชุมชน (ถ้ามี)
- ข้อบังคับการจัดการป่าชุมชนตามกรอบที่คณะกรรมการนโยบายป่าชุมชนกำหนด
- รายชื่อคณะกรรมการจัดการป่าชุมชน พร้อมลงลายมือชื่อรับรองว่าเป็นความจริง
- แผนที่แสดงลักษณะภูมิประเทศ (๑ : ๕๐,๐๐๐) ที่มีหมายเลขแสดงค่าพิกัดกริดชัดเจน พร้อมรายละเอียดเลขระวาง และแสดงรูปแปลง ระบุการแบ่งบริเวณพื้นที่เพื่อการอนุรักษ์ และบริเวณพื้นที่เพื่อการใช้ประโยชน์(ถ้ามี) ให้เจ้าหน้าที่ที่ได้รับมอบหมายให้ตรวจสอบพื้นที่ รังวัดพื้นที่ และจัดทำแผนที่แสดงแนวเขตป่าชุมชน ลงลายมือชื่อ และข้าราชการลงนามรับรองแผนที่
- แผนที่แสดงขอบเขตป่าชุมชนบนแผนที่ภาพถ่ายออร์โธรีซิเชิงเลข (๑ : ๔,๐๐๐) ระบุการแบ่งบริเวณพื้นที่เพื่อการอนุรักษ์ และบริเวณพื้นที่เพื่อการใช้ประโยชน์(ถ้ามี) ในกรณีที่ป่าชุมชนมีหลายแปลงให้จัดทำแผนที่ แยกเป็นรายแปลงทุกแปลง ให้เจ้าหน้าที่ที่ได้รับมอบหมายให้ตรวจสอบพื้นที่ รังวัดพื้นที่ และจัดทำแผนที่แสดงแนวเขตป่าชุมชน ลงลายมือชื่อ และข้าราชการลงนามรับรองแผนที่

ได้ตรวจสอบแล้ว

- เอกสารถูกต้อง ครบถ้วน
- ไม่อยู่ในพื้นที่ที่ส่วนราชการ รัฐวิสาหกิจ หน่วยงานของรัฐ หรือบุคคลใดได้รับอนุญาตเข้าทำประโยชน์ พื้นที่ที่กรมป่าไม้ใช้หรือจัดการหรือประกาศเป็นพื้นที่วิจัยหรือจัดการใดๆ หรือที่ดินที่บุคคลได้มาตามประมวลกฎหมายที่ดิน
- ไม่อยู่ในพื้นที่เขตป่าอนุรักษ์

(ลงชื่อ) (นายสุรชาติ ปุณณวนิชศิริ)
(..... นักวิชาการป่าไม้ชำนาญการพิเศษ.....)
ตำแหน่ง หัวหน้าผู้อำนวยการศูนย์ป่าไม้สระบุรี
ผู้อำนวยการศูนย์ป่าไม้.....

(ลงชื่อ) กฤษณะ นิสสัย
(..... นักวิชาการป่าไม้ชำนาญการพิเศษ.....)
ตำแหน่ง ผู้อำนวยการส่วนจัดการป่าชุมชน
ที่พื้นที่ผู้อำนวยการส่วนจัดการป่าชุมชน
สำนักจัดการทรัพยากรป่าไม้ที่ ๕ (สระบุรี)

วันที่ 10/1/64
เวลา 10.01.64

คนช.๕-๑

แผนจัดการป่าชุมชน

๑. ชื่อแผนจัดการป่าชุมชน บ้านโศกนรินทร์
ตั้งอยู่หมู่ที่ 17 ตำบล ลำพูน
อำเภอ แม่แตง จังหวัด ลำปาง

ประกอบ

- พื้นที่ที่ขอจัดตั้งป่าชุมชน
- พื้นที่ป่าชุมชน ตามมาตรา ๘๙ และมาตรา ๑๐๐
- ปรับปรุงแผนจัดการป่าชุมชนกรณีพื้นที่ที่ขอขยายเขตป่าชุมชน

๒. วัตถุประสงค์ของแผนจัดการป่าชุมชน
เพื่ออนุรักษ์ป่า และหาประโยชน์จากป่าไม้

๓. ระยะเวลา ๑ ปี นับตั้งแต่วันที่ไดรับอนุมัติ

๔. ลักษณะพื้นที่

๔.๑ สภาพพื้นที่ป่าชุมชน แปลงที่ 1 เนื้อที่ ๑-1-๖๓ ไร่

- ๑) จำนวนเนื้อที่ของป่าชุมชน แปลงที่ 2 เนื้อที่ ๓ ไร่ ๓ งาน ๒๐ ตารางวา
- ๒) กรณีขอขยายเขตป่าชุมชน เนื้อที่ของป่าชุมชน ไร่ งาน ตารางวา
- เนื้อที่รวมกับพื้นที่ป่าชุมชนเดิม มีเนื้อที่ ไร่ งาน ตารางวา

๔.๒ อาณาเขตป่าชุมชน

- ด้านทิศเหนือ จด ที่ดิน ส.ป.ก.
- ด้านทิศใต้ จด ที่ดิน ส.ป.ก.
- ด้านทิศตะวันออก จด ที่ดิน ส.ป.ก.
- ด้านทิศตะวันตก จด ที่ดิน ส.ป.ก.

๔.๓ การกำหนดบริเวณในพื้นที่ป่าชุมชน

- ๑) แปลงพื้นที่ที่กำหนดให้เป็นบริเวณเพื่อการอนุรักษ์
จำนวน 1 แปลง เนื้อที่รวมประมาณ 11 ไร่ 3 งาน 51 ตารางวา
คิดเป็นร้อยละ 92.30% ของพื้นที่ป่าชุมชน
- ๒) แปลงพื้นที่ที่กำหนดให้เป็นบริเวณเพื่อการใช้ประโยชน์
จำนวน 1 แปลง เนื้อที่รวมประมาณ 1 ไร่ 1 งาน 29 ตารางวา
คิดเป็นร้อยละ 7.70% ของพื้นที่ป่าชุมชน

หมายเหตุ : แนบแผนที่มาตราส่วน ๑:๕๐,๐๐๐ และแผนที่ภาพถ่ายออร์โธรีซิเชิงเลข (๑:๕,๐๐๐) เพื่อแสดงแนวเขตป่าชุมชนและกำหนดบริเวณเพื่อการอนุรักษ์ และกำหนดบริเวณเพื่อการใช้ประโยชน์

๔.๔ แหล่งน้ำที่พบเห็นได้ในป่าชุมชน (ถ้ามี)

- ลำธาร ห้วย หนอง คลอง บึง

ตั้งอยู่บริเวณพิกัด

อยู่ในแปลงที่ บริเวณเพื่อการอนุรักษ์ หรือ บริเวณเพื่อการใช้ประโยชน์

สภาพความอุดมสมบูรณ์ของป่าบริเวณแหล่งน้ำอยู่ในเกณฑ์

ข้อสังเกตเพิ่มเติม

- อ่างเก็บน้ำ ฝาย

ตั้งอยู่บริเวณพิกัด

อยู่ในแปลงที่ บริเวณเพื่อการอนุรักษ์ หรือ บริเวณเพื่อการใช้ประโยชน์

สภาพความอุดมสมบูรณ์ของป่าบริเวณแหล่งน้ำอยู่ในเกณฑ์

ข้อสังเกตเพิ่มเติม

- อื่น ๆ ได้แก่

ตั้งอยู่บริเวณพิกัด

อยู่ในแปลงที่ บริเวณเพื่อการอนุรักษ์ หรือ บริเวณเพื่อการใช้ประโยชน์

สภาพความอุดมสมบูรณ์ของป่าบริเวณแหล่งน้ำอยู่ในเกณฑ์

ข้อสังเกตเพิ่มเติม

๔.๕ ความสูงจากระดับน้ำทะเลโดยประมาณ แปลงที่ 1 440 แปลงที่ 2 440

๔.๖ สภาพป่า

- ป่าสมบูรณ์ จำนวนเนื้อที่ประมาณ 3 ไร่

- ป่ากำลังฟื้นตัว จำนวนเนื้อที่ประมาณ 10-0-80 ไร่

- ป่าเสื่อมโทรม จำนวนเนื้อที่ประมาณ ไร่

๔.๗ พันธุ์ไม้หลักที่พบเห็นได้ในป่าชุมชน ได้แก่

• มะเดื่อ - ชิงชัน - มะม่วง - มะกอก

๔.๘ สัตว์ป่าที่พบเห็นได้ในป่าชุมชน ได้แก่

ไก่ฟ้า - นก - นกเงือก - นกเขา

๔.๙ ทรัพยากรธรรมชาติอื่น ๆ ที่พบเห็นได้ในป่าชุมชน ได้แก่

๔.๑๐ รายละเอียดเพิ่มเติม ดังนี้

๕. แผนปฏิบัติการป่าชุมชนโดยสังเขป

๑. กิจกรรมด้านการอนุรักษ์ ได้แก่

๑.๑ อนุรักษ์สัตว์ป่า

๒. กิจกรรมด้านการฟื้นฟู ได้แก่

๒.๑ ปลูกต้นไม้ในป่าชุมชน

๓. กิจกรรมด้านการพัฒนา ได้แก่

๔. กิจกรรมด้านการควบคุมดูแล ได้แก่

๔.๑ ฝึกอบรมเจ้าหน้าที่ป่าชุมชน

๕. กิจกรรมด้านการใช้ประโยชน์จากทรัพยากรธรรมชาติในป่าชุมชน ได้แก่

๕.๑ ปลูกไม้

๖. ประโยชน์ที่คาดว่าจะได้รับ

๖.๑ ไม้สำหรับทำไม้

ลงชื่อ



(นายสมชาย งาม)

ประธานกรรมการจัดการป่าชุมชน

หมายเหตุ

๑. การสำรวจสภาพพื้นที่ หากไม่สามารถเดินตรวจสอบพื้นที่ได้เองทั้งหมด ให้ประเมินสภาพพื้นที่จากภาพถ่ายดาวเทียมประกอบได้

๒. รายละเอียดตามแผนปฏิบัติการป่าชุมชนตามแบบ คนช. ๕-๒

กิจกรรม	ปริมาณงาน	หน่วยนับ	กำหนดระยะเวลาในการปฏิบัติงาน					หมายเหตุ
			ปีที่ ๑	ปีที่ ๒	ปีที่ ๓	ปีที่ ๔	ปีที่ ๕	
(๒) ด้านการฟื้นฟู								
๒.๑ การปลูกต้นไม้ทดแทน การปลูกพืชสมุนไพร								
- บริเวณเพื่อการอนุรักษ์	1	ไร่	1	1	1	1	1	1
- บริเวณเพื่อการใช้ประโยชน์	1	ไร่	1	1	1	1	1	1
๒.๒ การเพาะชำกล้าไม้ชุมชน								
- บริเวณเพื่อการอนุรักษ์	1	ไร่	1	1	1	1	1	1
- บริเวณเพื่อการใช้ประโยชน์	1	ไร่	1	1	1	1	1	1
๒.๓ กิจกรรมอื่น ๆ ที่เป็นการฟื้นฟู								
- บริเวณเพื่อการอนุรักษ์	1	ไร่	1	1	1	1	1	1
- บริเวณเพื่อการใช้ประโยชน์	1	ไร่	1	1	1	1	1	1
(๓) ด้านการพัฒนา								
๓.๑ การพัฒนาแหล่งท่องเที่ยวเชิงอนุรักษ์โดยชุมชน								
- บริเวณเพื่อการอนุรักษ์	1	ไร่	1	1	1	1	1	1
- บริเวณเพื่อการใช้ประโยชน์	1	ไร่	1	1	1	1	1	1
๓.๒ การพัฒนาด้านสาธารณสุขโรค								
- บริเวณเพื่อการอนุรักษ์	1	ไร่	1	1	1	1	1	1
- บริเวณเพื่อการใช้ประโยชน์	1	ไร่	1	1	1	1	1	1
๓.๓ กิจกรรมอื่น ๆ ที่เป็นการพัฒนา								
- บริเวณเพื่อการอนุรักษ์	1	ไร่	1	1	1	1	1	1
- บริเวณเพื่อการใช้ประโยชน์	1	ไร่	1	1	1	1	1	1

กิจกรรม การจัดการป่าชุมชน	ปริมาณงาน	หน่วยนับ	กำหนดระยะเวลาในการปฏิบัติงาน					หมายเหตุ
			ปีที่ ๑	ปีที่ ๒	ปีที่ ๓	ปีที่ ๔	ปีที่ ๕	
(๔) ด้านการควบคุมดูแล								
๔.๑ การออกข้อบังคับเกี่ยวกับการจัดการป่าชุมชน	-	-	-	-	-	-	-	
๔.๒ การประชุมคณะกรรมการป่าชุมชนและกำรประชุมสมาชิกป่าชุมชน	1	ชม	↑	-	-	-	-	
๔.๓ การกำหนดแผนปฏิบัติการประจำปี	-	-	-	-	-	-	-	
๔.๔ กิจกรรมอื่น ๆ ที่เป็นการควบคุมดูแล	-	-	-	-	-	-	-	
(๕) ด้านการใช้ประโยชน์จากทรัพยากรธรรมชาติในป่าชุมชน								
๕.๑ การท่องเที่ยวเชิงอนุรักษ์โดยชุมชน - บริเวณเพื่อการอนุรักษ์ - บริเวณเพื่อการใช้ประโยชน์	-	-	-	-	-	-	-	
๕.๒ การพักผ่อนหย่อนใจในป่าชุมชน - บริเวณเพื่อการอนุรักษ์ - บริเวณเพื่อการใช้ประโยชน์	-	-	-	-	-	-	-	
๕.๓ การเก็บหาของป่า - บริเวณเพื่อการอนุรักษ์ - บริเวณเพื่อการใช้ประโยชน์	๕ ๕	ชม ชม	- -	- -	- -	- -	- -	
๕.๔ วิชาที่ชุมชนจากผลผลิตและบริการ	-	-	-	-	-	-	-	

กิจกรรม	ปริมาณงาน	หน่วยนับ	กำหนดระยะเวลาในการปฏิบัติงาน					หมายเหตุ
			ปีที่ ๑	ปีที่ ๒	ปีที่ ๓	ปีที่ ๔	ปีที่ ๕	
กิจกรรม การจัดการป่าชุมชน ๕.๕ การใช้ประโยชน์จากไม้ เพื่อใช้สอยในครัวเรือนของสมาชิกป่าชุมชน หรือใช้ในกิจกรรมสาธารณะภายในชุมชน - บริเวณเพื่อการใช้ประโยชน์	—	—	—	—	—	—		
๕.๖ กิจกรรมอื่น ๆ ที่เป็นการใช้ประโยชน์จากทรัพยากรธรรมชาติในป่าชุมชน - บริเวณเพื่อการอนุรักษ์ (ถ้ามี) - บริเวณเพื่อการใช้ประโยชน์	↑ ↑	ไร่	1 1	— —	— —	— —		

ข้อบังคับเกี่ยวกับการจัดการป่าชุมชน
ของป่าชุมชน.....*สามโคกนคร*.....

ตั้งอยู่หมู่ที่ *17* ตำบล *กำแพงนคร* อำเภอ *สามโคก* จังหวัด *ปทุมธานี*

ข้อบังคับ	พื้นที่ใช้บังคับ	หมายเหตุ
๑. ห้ามทำความเสียหายแก่หลักเขตหรือเคลื่อนย้ายหลักเขต	พื้นที่ป่าชุมชนทั้งหมด	
๒. ห้ามมิให้ล้มต้นไม้ หรือกระทำการใดที่ทำให้ต้นไม้ไม่สามารถเติบโตได้ต่อไป	พื้นที่ป่าชุมชนทั้งหมด	กรณีไม่ประสงค์ให้มีการล้มไม้
๓. ห้ามจุดไฟในพื้นที่ป่าหรือกระทำการใดที่อาจก่อให้เกิดไฟป่า	พื้นที่ป่าชุมชนทั้งหมด	
๔. ห้ามมิให้รถยนต์ตั้งแต่หกล้อขึ้นไปเข้าไปในพื้นที่ป่าชุมชน	พื้นที่ป่าชุมชนทั้งหมด	
๕. ห้ามนำพืชหรือพันธุ์ไม้ต่างถิ่นเข้ามาปลูกในป่าชุมชน เว้นแต่เป็นพืชหรือพันธุ์ไม้ต่างถิ่นตามที่ระบุไว้ในแผนจัดการป่าชุมชน	พื้นที่ป่าชุมชนทั้งหมด	(ระบุชื่อพืชหรือพันธุ์ไม้ต่างถิ่นที่ปลูกได้ และพื้นที่ปลูกพันธุ์ไม้ต่างถิ่น)
๖. ห้ามมิให้ก่อสร้างสิ่งปลูกสร้างใดในพื้นที่ป่าชุมชน เว้นแต่เป็นการก่อสร้างสิ่งปลูกสร้างที่จำเป็นเพื่อประโยชน์ในการปฏิบัติหน้าที่ของคณะกรรมการจัดการป่าชุมชนในการดูแลรักษาป่าชุมชน บำรุงและฟื้นฟูป่าชุมชน ส่งเสริมการศึกษาเรียนรู้และสร้างจิตสำนึกเกี่ยวกับการอนุรักษ์และฟื้นฟูทรัพยากรธรรมชาติ สิ่งแวดล้อมและความหลากหลายทางชีวภาพในป่าชุมชน และเผยแพร่ประชาสัมพันธ์ป่าชุมชน เช่น การสร้างหอดูไฟป่า ฝ่ายชะลอน้ำ ที่พักลาดตระเวน หรือศาลาเรียนรู้ โดยสิ่งปลูกสร้างดังกล่าวต้องมีลักษณะกลมกลืนกับสภาพแวดล้อม ไม่เป็นการทำลายสภาพธรรมชาติเดิม และได้รับอนุญาตเป็นหนังสือจากคณะกรรมการป่าชุมชนประจำจังหวัดแล้ว	พื้นที่ป่าชุมชนทั้งหมด	

ข้อบังคับ	พื้นที่ใช้บังคับ	หมายเหตุ
๗. การเข้าป่าเพื่อพักผ่อนหย่อนใจหรือเพื่อศึกษาธรรมชาติ ให้กระทำได้ในระหว่างเวลา ๐๕.๐๐ น. ถึงเวลา ๑๖.๐๐ น. นาฬิกา	พื้นที่ป่าชุมชนทั้งหมด	
๘. เมื่อพบเห็นการกระทำผิดกฎหมายว่าด้วยป่าชุมชน ให้แจ้งกรรมการป่าชุมชนหรือพนักงานเจ้าหน้าที่	พื้นที่ป่าชุมชนทั้งหมด	
๙. การเก็บของป่า ให้เก็บได้ในระหว่างช่วงเวลาและไม่เกินปริมาณที่กำหนดในตาราง ก.	พื้นที่ป่าชุมชนทั้งหมด	

ตาราง ก.

การเก็บของป่าให้เก็บได้ในระหว่างช่วงเวลาดังต่อไปนี้ และไม่เกินปริมาณดังต่อไปนี้

ของป่า	ช่วงเดือนที่เก็บได้	ปริมาณที่อนุญาต (ต่อคน)	เงื่อนไขอื่น
๑. หน่อไม้	ม.ค. - ๑.๖.	๒. ไร่ / คน.	ห้ามเก็บ.
๒. น้ำผึ้ง	—	—	—
๓. ไม้ไผ่	ม.ค. - ๖.๑	๑. ก.ก. / คน.	—
๔. เห็ดโคน	—	—	—
๕. ไข่มดแดง	—	—	—

รายชื่อคณะกรรมการจัดการประชุมชน

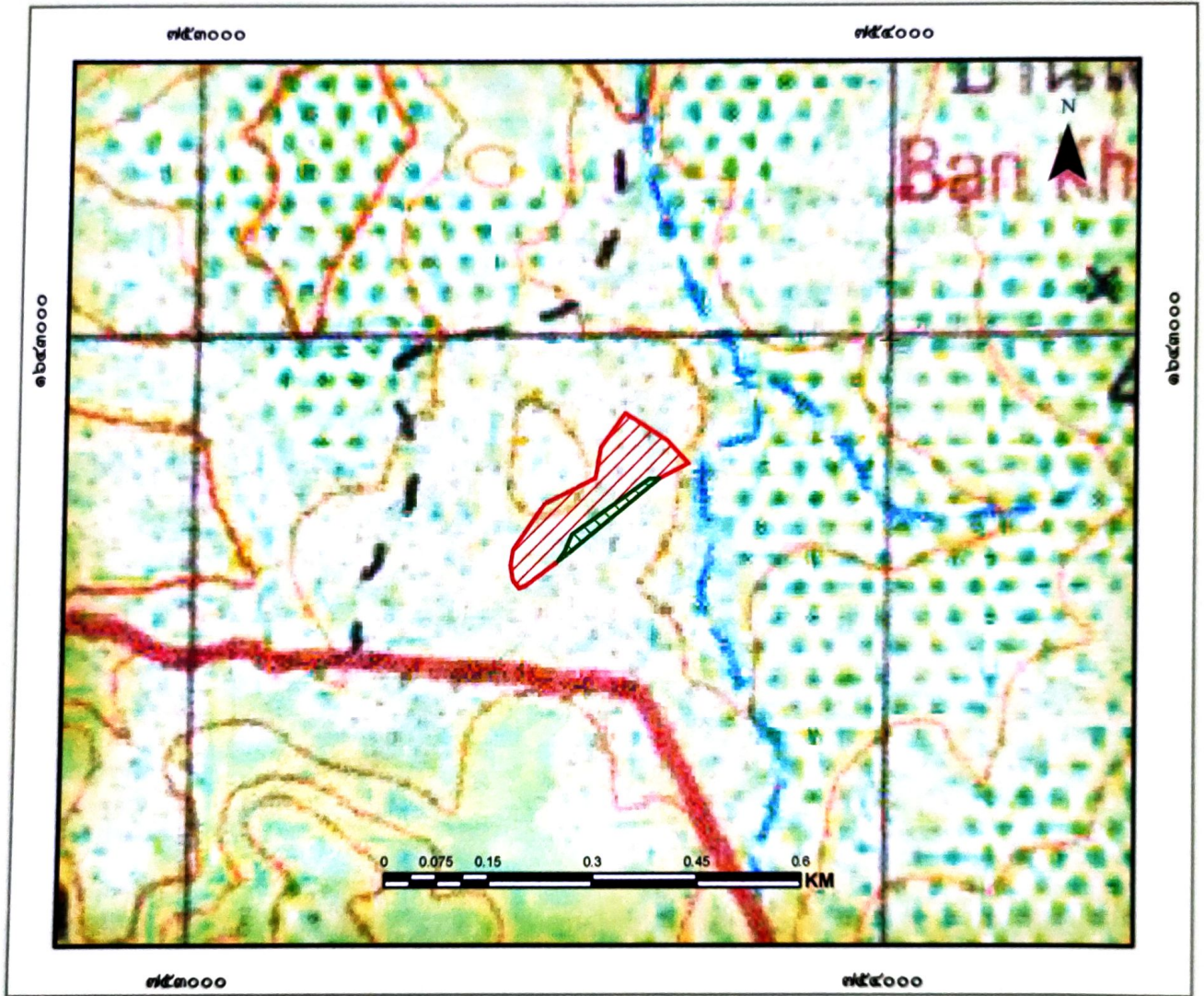
๑๓๗๗

ลำดับ	ชื่อ - สกุล	อายุ (ปี)	ตำแหน่งในคณะกรรมการจัดการประชุมชน	ขอรับรองว่าไม่มีลักษณะต้องห้ามการเป็น กรรมการจัดการประชุมชน (ตามระเบียบที่คณะกรรมการนโยบายกำหนดตามมาตรา ๔๒) / ลายมือชื่อของกรรมการจัดการประชุมชน
1.	นางสิริกร มงคล	๕๑	ประธานกรรมการจัดการประชุมชน	
๒.	นายสุวิทย์ งามวงศ์	๕๕	รองประธานกรรมการจัดการประชุมชน	
๓.	นายวิวัฒน์ กองทองนอก	๔๘	กรรมการ	วิวัฒน์ งามวงศ์
๔.	นางคำสิริ งามวงศ์	๕๐	กรรมการ	(ไม่มีชื่อ) งามวงศ์
๕.	นายวิวัฒน์ กองทองนอก	๕๐	กรรมการ	วิวัฒน์ งาม
๖.	นายพงษ์ต่อกร งามวงศ์	๕๑	กรรมการ	วิวัฒน์ งาม
๗.	นายวิวัฒน์ กองทองนอก	๕๒	กรรมการ	วิวัฒน์ งาม
๘.	นายสุวิทย์ งามวงศ์	๔๐	กรรมการ	วิวัฒน์ งาม
๙.	นายสุวิทย์ งามวงศ์	๕๑	กรรมการ	วิวัฒน์ งาม
๑๐.	นายสุวิทย์ งามวงศ์	๔๒	กรรมการ	วิวัฒน์ งาม

แผนที่ประกอบการจัดทำแผนจัดการป่าชุมชนบ้านโคกนนทรี
 บ้านโคกนนทรี หมู่ที่ ๑๗ ตำบลลำพญากลาง
 อำเภอมวกเหล็ก จังหวัดสระบุรี
 อยู่ในพื้นที่ ป่าสงวนแห่งชาติป่าท่าฤทธิ์ ป่าลำทองกลาง และป่าลำพญากลาง ๓ ไร่ ๓ งาน ๑๕ ตารางวา
 อยู่ในพื้นที่ ส.ป.ก. ๙ ไร่ ๑ งาน ๖๕ ตารางวา
 เนื้อที่รวม ๑๓ ไร่ ๐ งาน ๘๐ ตารางวา
 ตามนัยมาตรา ๙๙ และมาตรา ๑๐๐ แห่งพระราชบัญญัติป่าชุมชน พ.ศ. ๒๕๖๒
 มาตราส่วน ๑:๑๐,๐๐๐

WGS 84

ลำดับชุด L ๗๐๑๘ ระวาง ๕๒๓๘1



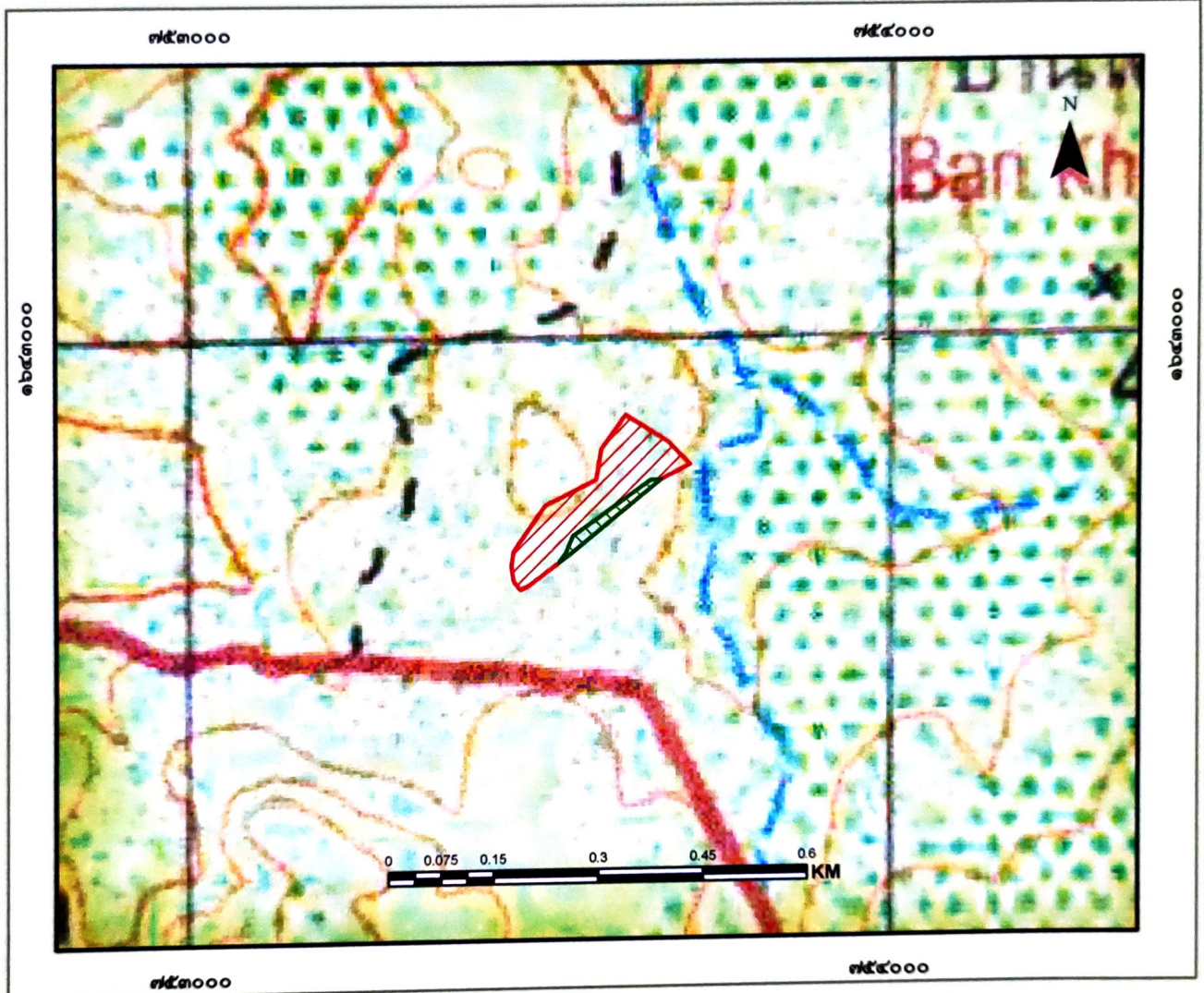
สัญลักษณ์

-  ขอบเขตบริเวณเพื่อการใช้ประโยชน์ เนื้อที่ ๑-๑-๒๙ ไร่
-  ขอบเขตบริเวณเพื่อการอนุรักษ์ เนื้อที่ ๑๑-๓-๕๑ ไร่

แผนที่แสดงลักษณะภูมิประเทศการแบ่งบริเวณการใช้ประโยชน์ป่าชุมชนบ้านโคกนนทรี
 บ้านโคกนนทรี หมู่ที่ ๑๗ ตำบลลำพญากลาง
 อำเภอมวกเหล็ก จังหวัดสระบุรี
 อยู่ในพื้นที่ ป่าสงวนแห่งชาติป่าท่าฤทธิ์ ป่าลำทองกลาง และป่าลำพญากลาง ๓ ไร่ ๓ งาน ๑๕ ตารางวา
 อยู่ในพื้นที่ ส.ป.ก. ๙ ไร่ ๑ งาน ๖๕ ตารางวา
 เนื้อที่รวม ๑๓ ไร่ ๐ งาน ๘๐ ตารางวา
 ตามนัยมาตรา ๙๙ และมาตรา ๑๐๐ แห่งพระราชบัญญัติป่าชุมชน พ.ศ. ๒๕๖๒
 มาตรฐาน ๑:๑๐,๐๐๐

WGS 84

ลำดับชุด L ๗๐๑๘ ระวัง ๕๒๓๘



สัญลักษณ์

-  ขอบเขตบริเวณเพื่อการใช้ประโยชน์ เนื้อที่ ๑-๑-๒๙ ไร่
-  ขอบเขตบริเวณเพื่อการอนุรักษ์ เนื้อที่ ๑๑-๓-๕๑ ไร่

ลงชื่อ.....
 (นายวิรุทธ บัวนวน)
 เจ้าหน้าที่รังวัด/เจ้าหน้าที่ผู้เตรียมมอบหมาย

ลงชื่อ.....
 (นายสุรชาติ...ปทุมฉนวนนิขศิริ)
 นักวิชาการป่าไม้ชำนาญการพิเศษ
 ทำหน้าที่ผู้อำนวยการศูนย์ป่าไม้สระบุรี

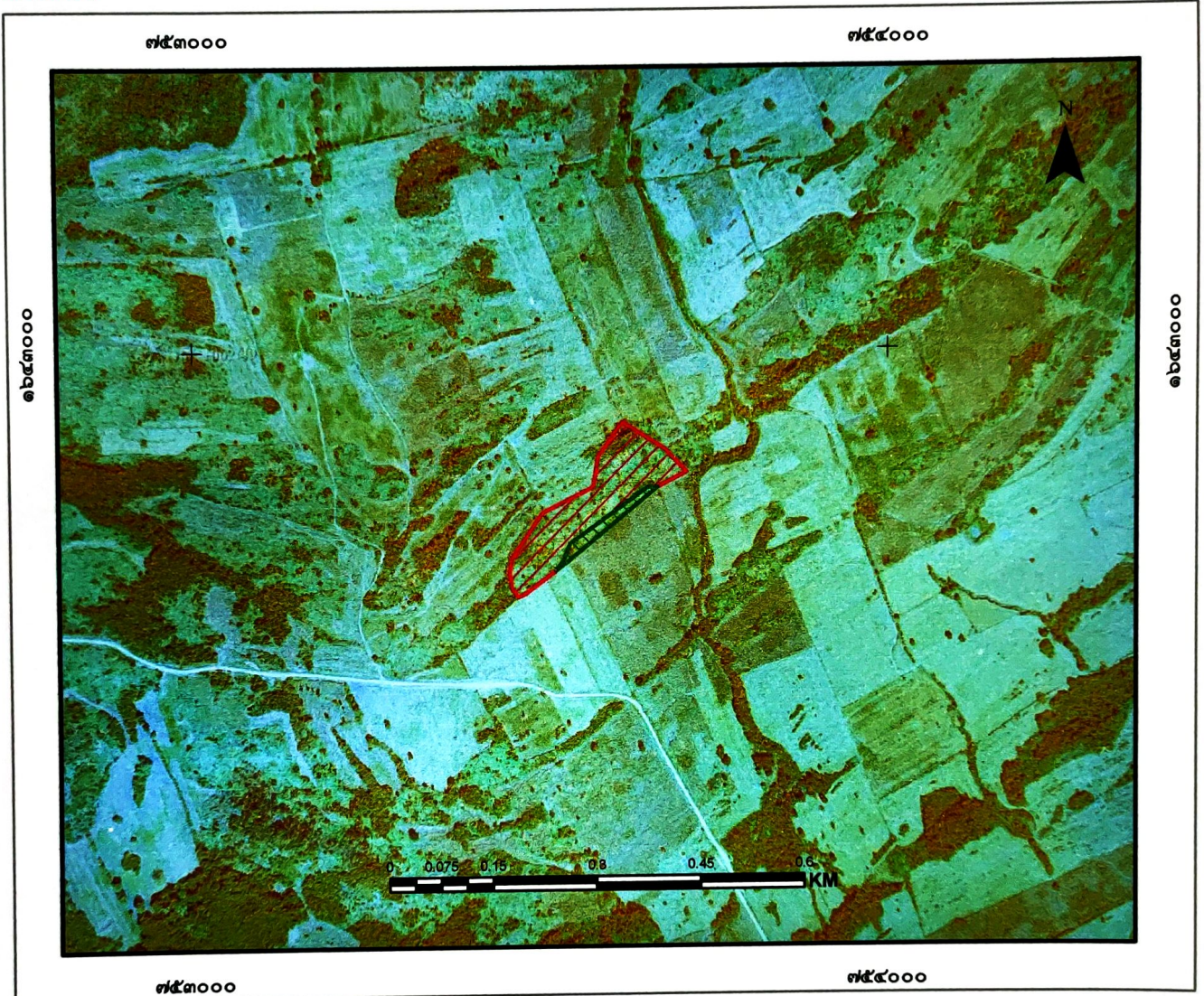
ลงชื่อ.....
 (กฤษณะ นิสสช)
 นักวิชาการป่าไม้ชำนาญการพิเศษ
 ทำหน้าที่ผู้อำนวยการส่วนจัดการป่าชุมชน

ลงชื่อ.....
 (นายธนัช เนมีย์)
 นักวิชาการป่าไม้ชำนาญการพิเศษ รักษาการแทน
 ผู้อำนวยการสำนักจัดการทรัพยากรป่าไม้ที่ ๕ (สระบุรี)

แผนที่ภาพถ่ายออร์โธรีซิเชิงเลขการแบ่งบริเวณการใช้ประโยชน์ป่าชุมชนบ้านโคกนนทรี
 บ้านโคกนนทรี หมู่ที่ ๑๗ ตำบลลำพญากลาง
 อำเภอมวกเหล็ก จังหวัดสระบุรี
 อยู่ในพื้นที่ ป่าสงวนแห่งชาติป่าท่าฤทธิ์ ป่าลำทองกลาง และป่าลำพญากลาง ๓ ไร่ ๓ งาน ๑๕ ตารางวา
 อยู่ในพื้นที่ ส.ป.ก. ๙ ไร่ ๑ งาน ๖๕ ตารางวา
 เนื้อที่รวม ๑๓ ไร่ ๐ งาน ๘๐ ตารางวา
 ตามนัยมาตรา ๙๙ และมาตรา ๑๐๐ แห่งพระราชบัญญัติป่าชุมชน พ.ศ. ๒๕๖๒
 มาตรฐาน ๑:๑๐,๐๐๐

WGS 84

ลำดับชุด L ๗๐๑๘ ระวาง ๕๒๓๘1



สัญลักษณ์

-  ขอบเขตบริเวณเพื่อการใช้ประโยชน์ เนื้อที่ ๑-๑-๒๙ ไร่
-  ขอบเขตบริเวณเพื่อการอนุรักษ์ เนื้อที่ ๑๑-๓-๕๑ ไร่

ลงชื่อ.....
 (นายวิรัช บัวนวน)
 เจ้าหน้าที่รังวัดเจ้าหน้าที่ผู้ได้รับมอบหมาย

ลงชื่อ.....
 (นายสุรชาติ วัฒนวงษ์ศิริ)
 นักวิชาการป่าไม้ชำนาญการพิเศษ
 ทำหน้าที่ผู้อำนวยการศูนย์ป่าไม้สระบุรี

ลงชื่อ.....
 (กฤษณะ นิสสช)
 นักวิชาการป่าไม้ชำนาญการพิเศษ
 ทำหน้าที่ผู้อำนวยการส่วนจัดการป่าชุมชน

ลงชื่อ.....
 (นายธนัช เนมีย์)
 นักวิชาการป่าไม้ชำนาญการพิเศษ รักษาการแทน
 ผู้อำนวยการสำนักจัดการทรัพยากรป่าไม้ที่ ๕ (สระบุรี)

ตาราง Attribute table ข้อมูล Shapefile ในรูปแบบ Polygon ของแปลงป่าชุมชน

FC_CODE	FC_ID	FCG_START	FCG_NAME	TAM_NAM_T	AMP_NAM_T	PROV_NAM_T	RAI	NGAN	WHA	FCG_RENEW
		<Null>	ป่าชุมชนบ้านโคกนมนนารี แปลงที่ 1 (ปีปธอินชน) หมู่ที่ 17	สำนักงานกลาง	มากเหล็ก	สระบุรี	1	1	29	
		<Null>	ป่าชุมชนบ้านโคกนมนนารี แปลงที่ 1 (อนุรักษ) หมู่ที่ 17	สำนักงานกลาง	มากเหล็ก	สระบุรี	11	3	51	

คำอธิบายตาราง Attribute table ข้อมูล Shape file ในรูปแบบ polygon ของแปลงป่าชุมชน

1. FCG_START คือวันที่จัดตั้ง (ใส่เฉพาะ พ.ศ.) ไม่ต้องใส่ข้อมูล
2. FCG_NAME คือ ชื่อป่าชุมชน ใส่แปลงที่ หมู่ที่ด้วย (ตัวอย่าง ป่าชุมชนบ้านน่านามี่ แปลงที่ 1 หมู่ที่ 2)
3. TAM_NAM_T คือ ตำบล (ไม่ต้องใส่ ต.)
4. AMP_NAME_T คือ อำเภอ (ไม่ต้องใส่ อ.)
5. PROV_NAME_T คือ จังหวัด (ไม่ต้องใส่ จ.)
6. RAI NGAN WHA คือ ไร่ งาน ตารางวา
7. FCG_RENEW คือ วันที่ต่ออายุ (ใส่เฉพาะ พ.ศ.) ไม่ต้องใส่ข้อมูล

หมายเหตุ : FC_CODE, FC_ID ข้อมูล 2 ช่องนี้ ไม่ต้องใส่ข้อมูล

ค่าพิกัดแสดงขอบเขตป่าชุมชนบ้านโคกนนทรี
บ้านโคกนนทรี หมู่ที่ 17 ตำบลลำพญากลาง อำเภอมวกเหล็ก จังหวัดสระบุรี
Zone 47P

จุดที่	E	N
1	753711	1642825
2	753669	1642803
3	753539	1642697
4	753522	1642684
5	753480	1642653
6	753468	1642647
7	753459	1642659
8	753455	1642681
9	753459	1642702
10	753503	1642768
11	753576	1642804
12	753583	1642848
13	753618	1642896
14	753679	1642858

**ตารางเปรียบเทียบข้อมูลประเภทพื้นที่และจำนวนเนื้อที่ป่าชุมชน
กรณีป่าชุมชนตามมาตรา ๙๙ และมาตรา ๑๐๐ แห่งพระราชบัญญัติป่าชุมชน พ.ศ. ๒๕๖๒
เพื่อยืนยันการปรับปรุงแก้ไขข้อมูลให้เป็นปัจจุบัน**

ป่าชุมชน บ้านโคกนนทรี
บ้าน บ้านโคกนนทรี หมู่ที่ ๑๗
ตำบล ลำพญากลาง อำเภอ มวกเหล็ก จังหวัด สระบุรี

ข้อมูลประเภทพื้นที่และจำนวนเนื้อที่ป่าชุมชน แก้ไข ไม่แก้ไข

แปลง ที่	ข้อมูลป่าชุมชนเดิม				ข้อมูลป่าชุมชนตามแผนจัดการป่าชุมชน				การแบ่งสัดส่วนพื้นที่ตามแผนจัดการป่าชุมชน					
	ประเภทที่ดิน	เนื้อที่			ประเภทที่ดิน	เนื้อที่			เนื้อที่เพื่อการอนุรักษ์			เนื้อที่เพื่อการใช้ประโยชน์		
		ไร่	งาน	ตร.ว.		ไร่	งาน	ตร.ว.	ไร่	งาน	ตร.ว.	ไร่	งาน	ตร.ว.
๑	ป่าสงวน แห่งชาติ ป่าทำฤทธิ ป่าลำทองหลวง ป่าลำพญากลาง (แปลงที่ ๑)	๓	๓	๒๐	ป่าสงวนแห่งชาติ ป่าทำฤทธิ ป่าลำทองหลวง ป่าลำพญากลาง (แปลงที่ ๑)	๓	๓	๑๕	๑๑	๓	๕๑	๑	๑	๒๙
๒	ที่ดินที่อยู่ใน การดูแลของ สำนักงาน ปฏิรูปที่ดินเพื่อ การเกษตร (แปลงที่ ๒)	๙	๑	๖๕	ที่ดินที่อยู่ในการ ดูแลของสำนักงาน ปฏิรูปที่ดินเพื่อ การเกษตร (แปลงที่ ๒)	๙	๑	๖๕						
๓														
๔														
รวม		๑๓	๐	๘๕		๑๓	๐	๘๐	๑๑	๓	๕๑	๑	๑	๒๙

หมายเหตุ : ระบุประเภทที่ดินให้ชัดเจน เช่น ป่าสงวนแห่งชาติ นสล. สปก. เป็นต้น

(ลงชื่อ) [ลายเซ็น]
(นายสุรชาติ ปุณณวนิชศิริ)
ตำแหน่ง นักวิชาการป่าไม้ชำนาญการพิเศษ
ผู้อำนวยการศูนย์ป่าไม้ สระบุรี

(ลงชื่อ) [ลายเซ็น]
(กฤษณะ นิสสะ)
(นักวิชาการป่าไม้ชำนาญการพิเศษ)
ตำแหน่ง ผู้อำนวยการส่วนจัดการป่าชุมชน
สำนักจัดการทรัพยากรป่าไม้ที่ ๕ (สระบุรี)

บันทึกการรับมอบ 5 ปี

วันที่ 8 มีนาคม 2564

เปิดรับมอบเวลา 18.00 น.

ระเบียบการที่ 1 เรื่อง การมอบคืน การแพร่ระบาดของโรคติดเชื้อไวรัสโคโรนา 2019 (โควิด-19)

ตามคำสั่งที่ ๑๐๐๘๖ ลงวันที่ ๑๖ กรกฎาคม ๒๕๖๓

ระเบียบการที่ 2 เรื่อง แผนจัดการมลพิษในพื้นที่บ้านโตนดเหนือ หมู่ที่ 19 ต. ลำพูน อ. ลำพูน

๑. ผอ. อบต.ลำพูน ๒. กำนันตำบล

โดยมีมติมอบรับมอบ 5 ปี ดังนี้

ข้อที่ 1 มอบคืนให้ อบต.ลำพูน

ข้อที่ 2 มอบคืนให้ อบต.

ข้อที่ 3-4-5 ครอบคลุมตั้งแต่ อบต.ลำพูน ถึง อบต.ลำพูน

โดยดำเนินการมอบคืนตามแผนจัดการมลพิษในพื้นที่

เปิดรับมอบเวลา 19.30 น.



นาย... นายทองแดง
ผู้บันทึกการมอบ



นาย... นาย...
ประธาน อบต.ลำพูน
ผู้มอบบันทึกการมอบ

การประเมินผลสัมฤทธิ์ของงาน

ตามแผนยุทธศาสตร์

ประจำปี ๒๕๕๙

โดย ๑. การดำเนินงานตามแผนปฏิบัติการ ๒. การดำเนินงานตามแผนกลยุทธ์ ๓. การดำเนินงานตามแผนพัฒนาคุณภาพชีวิต

ลำดับ	ชื่อ - นาม	หน่วยงาน	ค่าเฉลี่ย	หมายเหตุ	คะแนน
1.	นาย สิริพงษ์	นายก	55		
2.	นาย สิริพงษ์	นายก	17		
3.	นาย สิริพงษ์	นายก	71		
4.	นาย สิริพงษ์	นายก	60		
5.	นาย สิริพงษ์	นายก	24		
6.	นาย สิริพงษ์	นายก	68		
7.	นาย สิริพงษ์	นายก	12		
8.	นาย สิริพงษ์	นายก	87		
9.	นาย สิริพงษ์	นายก	47		
10.	นาย สิริพงษ์	นายก	95		
11.	นาย สิริพงษ์	นายก	23		
12.	นาย สิริพงษ์	นายก	39		
13.	นาย สิริพงษ์	นายก	13		
14.	นาย สิริพงษ์	นายก	20		
15.	นาย สิริพงษ์	นายก	104		
16.	นาย สิริพงษ์	นายก	76		
17.	นาย สิริพงษ์	นายก	108		

(Signature)

นาย สิริพงษ์ นายก

โครงการป่าชุมชนบ้านโคกนนทรี

บ้านโคกนนทรี หมู่ที่ ๑๗ ตำบลลำพญากลาง อำเภอมวกเหล็ก จังหวัดสระบุรี

๑. ชื่อโครงการ

โครงการป่าชุมชนบ้านโคกนนทรี

๒. ที่ตั้งโครงการ

ตั้งอยู่ในเขตท้องที่บ้าน.....โคกนนทรี..... หมู่ที่ ๑๗.....
ตำบลลำพญากลาง..... อำเภอมวกเหล็ก..... จังหวัด.....สระบุรี.....

(กรณีมีผู้ยื่นคำขอมากกว่า ๑ หมู่บ้าน ให้ระบุชื่อบ้านและหมู่ที่ทุกบ้านตามที่ยื่นคำขอ)

๓. พื้นที่ดำเนินโครงการ รวมทั้งสิ้น..... ๒..... แปลง เนื้อที่.....๑๓-๐-๗๕.....ไร่ ดังนี้
ป่าสงวนแห่งชาติป่า.....แปลงที่.....๑ เนื้อที่.....๓-๓-๒๐.....ไร่
ป่าชุมชนตามมติคณะรัฐมนตรี.....แปลงที่.....เนื้อที่.....ไร่
ป่าไม้ถาวรตามมติคณะรัฐมนตรี.....แปลงที่.....เนื้อที่.....ไร่
ป่าตามพระราชบัญญัติป่าไม้ พุทธศักราช ๒๔๘๔ แปลงที่.....เนื้อที่.....ไร่
ที่ดินของรัฐประเภทอื่น ๆ (ระบุ)สปก.....แปลงที่.....๑ เนื้อที่.....๘-๑-๖๕.....ไร่
ที่ดินอื่นๆ (ระบุ).....แปลงที่.....เนื้อที่.....ไร่

(หากดำเนินการมากกว่า ๑ แปลง ให้เรียงลำดับป่าสงวนแห่งชาติเป็นแปลงที่ ๑ ตามพื้นที่ต่างๆ ช้างต้น)

๔. หลักการและเหตุผล

ด้วย บ้านโคกนนทรี หมู่ที่ ๑๗ ตำบลลำพญากลาง อำเภอมวกเหล็ก จังหวัดสระบุรี มีความประสงค์ที่จะให้สมาชิกในชุมชนมีส่วนร่วมในการดูแลรักษาและฟื้นฟูป่า เพื่อให้ป่ามีความอุดมสมบูรณ์ เกิดประโยชน์กับชุมชนทั้งทางตรงและทางอ้อม และเพื่อให้ชุมชนมีส่วนร่วมในการบริหารจัดการป่าร่วมกับเจ้าหน้าที่ปฏิบัติงานโครงการป่าชุมชนของกรมป่าไม้ จึงได้ร่วมกันจัดทำโครงการป่าชุมชนเสนอกกรมป่าไม้ เพื่อขออนุมัติให้เจ้าหน้าที่ร่วมกับชุมชนดำเนินโครงการดังกล่าว โดยมีองค์ประกอบของส่วนท้องถิ่นรวมทั้งหน่วยงานที่เกี่ยวข้อง ทั้งภาครัฐและภาคเอกชนให้การสนับสนุน และร่วมดำเนินการเพื่อให้ทรัพยากรป่าไม้ ในท้องถิ่นเกิดความอุดมสมบูรณ์ และเกิดประโยชน์กับชุมชนอย่างยั่งยืนสืบไป

๕. วัตถุประสงค์...

๕. วัตถุประสงค์

๕.๑ เพื่อให้ราษฎรมีส่วนร่วมในการดูแลรักษาทรัพยากรป่าไม้

๕.๒ เพื่อให้เกิดประโยชน์ต่อชุมชนทั้งทางตรงและทางอ้อม รวมทั้งขยายผลไปยังชุมชนโดยรอบ เพื่อให้เกิดการมีส่วนร่วมของทุกภาคส่วนและพัฒนาไปสู่การสร้างเครือข่ายป่าชุมชน

๖. แผนงานและยุทธศาสตร์ในการดำเนินโครงการป่าชุมชน

ด้านการควบคุม ดูแล รักษา และฟื้นฟูป่า ให้เป็นไปตามแผนยุทธศาสตร์การดำเนินงานป่าชุมชน ทั้ง ๕ ด้าน ได้แก่

๖.๑ ด้านเผยแพร่ประชาสัมพันธ์เพื่อให้สมาชิกในชุมชน และบุคคลทั่วไปได้ทราบภารกิจด้านการจัดการป่าชุมชนผู้รับผิดชอบโครงการขอบเขตดำเนินงานและขอบเขตพื้นที่ป่าชุมชน โดยผ่านทางสื่อชนิดต่างๆ เช่น สื่อเอกสารสิ่งพิมพ์ บัณฑิตโฆษณาประชาสัมพันธ์ (ป้ายโครงการป่าชุมชน) รวมทั้งป้ายแสดงแนวเขตป่าชุมชน เป็นต้น

๖.๒ ด้านการป้องกันรักษาป่า เพื่อเป็นการดูแลรักษาป่ามิให้ถูกบุกรุกทำลาย หรือยึดทำลายโดยมนุษย์หรือภัยธรรมชาติ เช่น ไฟป่า ให้ทรัพยากรป่าไม้มีความอุดมสมบูรณ์ดังเดิม หรือมากขึ้นกว่าเดิม

๖.๓ ด้านการบำรุงและฟื้นฟูป่า เพื่อเป็นการปรับปรุง พื้นที่ป่าที่เคยถูกบุกรุกทำลาย ให้มีความอุดมสมบูรณ์ขึ้น หรือเป็นการพัฒนาพื้นที่ป่าไม้ให้มีความหลากหลายทั้งจำนวนและชนิดพันธุ์พืชให้เหมาะสมเพียงพอต่อการยังประโยชน์ต่อชุมชน รวมทั้งการจัดการเพื่อให้ป่าชุมชนเกิดประโยชน์ทั้งทางตรงและทางอ้อม เช่น การจัดการเพื่อการท่องเที่ยวเชิงนิเวศ หรือการท่องเที่ยวเชิงวัฒนธรรม ฯลฯ

๖.๔ ด้านการศึกษาและถ่ายทอดองค์ความรู้ เพื่อเป็นการจัดการทรัพยากรป่าไม้ เช่น แหล่งศึกษาเรียนรู้ทางชุมชน หรือเป็นการจัดการองค์ความรู้เรื่องการบริหารจัดการป่าให้กับสมาชิกชุมชน

๖.๕ ด้านอำนวยการและอื่นๆ ที่สนับสนุนการดำเนินโครงการป่าชุมชน

๗. ระยะเวลาดำเนินการ

กำหนดระยะเวลาดำเนินการ ๑๐ ปี (นับตั้งแต่วันที่กรมป่าไม้อนุมัติโครงการ) (วันที่ ๑๓...๐๓...๒๕๖๒)

๘. ผู้รับผิดชอบโครงการ

๘.๑ ผู้รับผิดชอบหลัก

- ๑) ผู้ใหญ่บ้าน/กำนัน
- ๒) คณะกรรมการป่าชุมชน

๘.๒ ผู้สนับสนุน

- ๑) สำนักจัดการทรัพยากรป่าไม้ที่
- ๒) องค์การปกครองส่วนท้องถิ่น
- ๓) อำเภอ/จังหวัด
- ๔) หน่วยงานภาครัฐอื่นๆ
- ๕) หน่วยงานภาคเอกชน

๙. งบประมาณ (โดยขอรับการสนับสนุนงบประมาณได้จากหน่วยงานต่างๆ ได้แก่)

๙.๑ กรมป่าไม้ ซึ่งระบุไว้ตามแผนงานและงบประมาณประจำปี

๙.๒ องค์การบริหารส่วนตำบล/เทศบาลตำบล

๙.๓ จังหวัด

๙.๔ องค์การ/บริษัทเอกชน

๙.๕ หน่วยงานอื่นๆ

๑๐. ผลที่คาดว่าจะได้รับ

๑๐.๑ ราษฎรในชุมชนมีส่วนร่วมและได้รับประโยชน์จากการดูแลรักษาป่าชุมชน

๑๐.๒ ททรัพยากรป่าไม้ได้รับการดูแลรักษาโดยชุมชนให้มีความอุดมสมบูรณ์และพัฒนาป่าชุมชนให้ตอบสนองความต้องการของชุมชนได้อย่างยั่งยืน

๑๑. แผนที่ประกอบโครงการ

๑๑.๑ แผนที่ระวางของกรมแผนที่ทหาร มาตราส่วน ๑ : ๕๐,๐๐๐ ที่มีหมายเลขแสดงค่าพิกัดกริดชัดเจนพร้อมรายละเอียดเลขระวางและแสดงรูปแปลงตามแบบ ปชช. ๒

๑๑.๒ แผนที่แสดงขอบเขตป่าชุมชนบนภาพถ่ายออร์โธรีซิเชิงเลข มาตราส่วน ๑ : ๕,๐๐๐

๑๒. ผู้เขียนโครงการ

(ลงชื่อ) ผู้เขียนโครงการ *

(..... นายสมชาย)

ตำแหน่ง

(ลงชื่อ) ผู้แนะนำ/ร่วมการเขียนโครงการ**

(..... นายตำรวจ ตรีเชย)

ตำแหน่ง นักวิชาการป่าไม้ปฏิบัติการ

๑๓. ความคิดเห็นของนายกองค์การปกครองส่วนท้องถิ่น

เห็นควรดำเนินการ

ความคิดเห็นอื่นๆ

(ลงชื่อ) นายจักษ์ ภาวิมาน

นายกองค์การบริหารส่วนตำบลอำเภอตาก

ตำแหน่ง

๑๔. ความคิดเห็นของนายอำเภอ

- เห็นควรดำเนินการ
- ความคิดเห็นอื่นๆ

(ลงชื่อ)
 (.....นายอำเภอ.....)
 ตำแหน่ง นายอำเภอ

๑๕. ความคิดเห็นของผู้ว่าราชการจังหวัด หรือหัวหน้าหน่วยงานที่กำกับดูแลพื้นที่ในแต่ละกรณี***

- เห็นชอบให้ดำเนินการ
- ความคิดเห็นอื่นๆ

(ลงชื่อ)
 (.....นางสาวลักขณา มั่นเศรษฐวิทย์.....)
 ตำแหน่ง ปฎิรูปที่ดินจังหวัดสระบุรี

๑๖. ผู้ตรวจสอบโครงการ (ผู้อำนวยการส่วนจัดการป่าชุมชน สังกัดสำนักจัดการทรัพยากรป่าไม้พื้นที่.....)

(ลงชื่อ) ผู้ตรวจสอบโครงการ 9/10m
 (.....(นายสุรชาติ ปุณณวนิชศิริ).....) (นายพิชัย เอกศิริพงษ์)
 ตำแหน่ง ผู้อำนวยการส่วนส่งเสริมการจัดการป่าชุมชน ผู้อำนวยการส่วนส่งเสริมการจัดการป่าชุมชน

๑๗. ผู้เสนอโครงการ (ผู้อำนวยการสำนักจัดการทรัพยากรป่าไม้ที่.....)

(ลงชื่อ) ผู้เสนอโครงการ 9/10m
 (.....) (นางนันทนา บุญนันทน์)
 ตำแหน่ง (นายสมานพ สายอันใจ) ผู้อำนวยการสำนักจัดการป่าชุมชน
เจ้าพนักงานป่าไม้อาวุโส รักษาราชการแทน
 ผู้อำนวยการสำนักจัดการทรัพยากรป่าไม้ที่ ๕ (สระบุรี)

๑๘. ผู้อนุมัติโครงการ (อธิบดีกรมป่าไม้)

(ลงชื่อ) ผู้อนุมัติโครงการ
 (.....)
 ตำแหน่ง

- หมายเหตุ
- ผู้ใหญ่บ้าน/กำนัน/นายก อบต./นายกเทศมนตรี หรือประธานคณะกรรมการป่าชุมชนหมู่บ้านแล้วแต่กรณี
 - ข้าราชการตั้งแต่ระดับปฏิบัติงาน หรือปฏิบัติการขึ้นไป
 - กรณีที่อื่นๆ เสนอโครงการให้หัวหน้าหน่วยงานที่กำกับดูแลแล้วแต่กรณีพิจารณา ทั้งนี้ หน่วยงานรับผิดชอบแจ้งรายชื่อเจ้าหน้าที่ในสังกัด ประกอบด้วยข้าราชการ อย่างน้อย ๑ คน และพนักงานราชการ อย่างน้อย ๑ คน เพื่อกรมป่าไม้ออกคำสั่งแต่งตั้งเป็นเจ้าหน้าที่ปฏิบัติงานโครงการป่าชุมชน และแจ้งรายชื่อคณะกรรมการป่าชุมชน เพื่อช่วยพนักงานเจ้าหน้าที่ปฏิบัติงานป่าชุมชนต่อไป

คณะกรรมการป่าชุมชน

แบบท้ายโครงการป่าชุมชน.....บ้านป่ากนกนาค

บ้าน ป่ากนกนาค หมู่ที่ ๓ ตำบล ตาบปลิง อำเภอบึงสามพัน จังหวัด บึงสามพัน

ลำดับที่	ชื่อ - สกุล	ทำหน้าที่	หมายเหตุ / ตำแหน่ง
๑	นาย/นาง/นางสาว ... <u>กมล</u> ... <u>กมล</u>	ประธาน	อนุกรรมการ
๒	นาย/นาง/นางสาว ... <u>ทองเล็ก</u> / <u>แพง</u>	รองประธาน	"
๓	นาย/นาง/นางสาว ... <u>ทองน้อย</u> / <u>กมล</u>	รองประธาน (ถ้ามี)	"
๔	นาย/นาง/นางสาว ... <u>ทองน้อย</u> / <u>ทองน้อย</u>	เลขานุการ	"
๕	นาย/นาง/นางสาว ... <u>กมล</u> / <u>กมล</u>	เหรัญญิก	อนุกรรมการ
๖	นาย/นาง/นางสาว ... <u>ทองน้อย</u> / <u>ทองน้อย</u>	กรรมการ	"
๗	นาย/นาง/นางสาว ... <u>ทองน้อย</u> / <u>ทองน้อย</u>	กรรมการ	"
๘	นาย/นาง/นางสาว ... <u>ทองน้อย</u> / <u>ทองน้อย</u>	กรรมการ	อนุกรรมการ
๙	นาย/นาง/นางสาว ... <u>ทองน้อย</u> / <u>ทองน้อย</u>	กรรมการ	อนุกรรมการ
๑๐	นาย/นาง/นางสาว ... <u>ทองน้อย</u> / <u>ทองน้อย</u>	กรรมการ	อนุกรรมการ
๑๑	นาย/นาง/นางสาว ... <u>ทองน้อย</u> / <u>ทองน้อย</u>	กรรมการ	อนุกรรมการ
๑๒	นาย/นาง/นางสาว ... <u>ทองน้อย</u> / <u>ทองน้อย</u>	กรรมการอื่น (ถ้ามี)	อนุกรรมการ
๑๓			
๑๔			
๑๕			
รวม	รวม	รวม	

ที่ทำการผู้ใหญ่บ้าน/กำนันหรือประธานชุมชนหมู่บ้าน ทองน้อย

หมายเลขโทรศัพท์ 092 5560573

- หมายเหตุ**
- เอกสารฉบับนี้เป็นเอกสารแสดงโครงสร้างคณะกรรมการป่าชุมชน ได้รับการยอมรับจากรายการในชุมชนเพื่อช่วยทำหน้าที่ในการจัดการป่าชุมชนร่วมกับพนักงานเจ้าหน้าที่ โดยแต่ละป่าชุมชนจะมีกลุ่มราษฎรเหล่านี้เป็นแกนหลักเข้ามามีการบริหารจัดการตามความเหมาะสมของพื้นที่ จำนวน ๑๐-๑๕ คน
 - ** แบบท้าย (แบบ ปชช.๓) ส่งให้กรมป่าไม้ทุกโครงการฯ
 - *** กรณีมีการเปลี่ยนแปลงคณะกรรมการให้รวบรวมรายชื่อแจ้งสำนักจัดการทรัพยากรป่าไม้ที่รับผิดชอบเพื่อปรับปรุงข้อมูลแจ้งให้หน่วยงานที่เกี่ยวข้องและกรมป่าไม้ทราบ