



บันทึกข้อความ

ส่วนราชการ...สำนักงานจัดการทรัพยากรป่าไม้ที่ ๕ (สระบุรี) ส่วนอำนวยการ โทร. ๐.๓๖๓๔.๗๔๙๘

ที่ ทส.๑๖๑๘.๑/๒๐๕๓

วันที่ ๑๑ กรกฎาคม ๒๕๖๖

เรื่อง...ขอส่งสำเนาคำสั่งกรมป่าไม้

เรียน ผู้อำนวยการส่วนทุกส่วน
ผู้อำนวยการศูนย์ป่าไม้ทุกศูนย์

สำนักงานจัดการทรัพยากรป่าไม้ที่ ๕ (สระบุรี) ขอส่งสำเนานหนังสือกรมป่าไม้ ด่วนที่สุด
ที่ ทส.๑๖๐๘.๔/ว ๑๐๑๘๓ ลงวันที่ ๕ กรกฎาคม ๒๕๖๖ เรื่อง ขอส่งสำเนาคำสั่งกรมป่าไม้ มาเพื่อทราบ

(นายธนัช เนมย์)

นักวิชาการป่าไม้ชำนาญการพิเศษ รักษาราชการแทน
ผู้อำนวยการสำนักงานจัดการทรัพยากรป่าไม้ที่ ๕ (สระบุรี)



ด่วนที่สุด บันทึกข้อความ

สจป.ที่ ๕ (สระบุรี)
 เลขที่รับ..... ๗๙๒๓
 วันที่..... ๑๐ ก.ค. ๒๕๖๖
 เวลา..... ๐๘.๕๘

ส่วนราชการ กรมป่าไม้ สำนักส่งเสริมการปลูกป่า โทร. ๐ ๒๕๖๑ ๔๒๙๒-๓ ต่อ ๕๕๑๓

ที่ ทส.๑๖๐๘.๔/ว. ๑๐๑๘๓ วันที่ ๕ กรกฎาคม ๒๕๖๖

เรื่อง ขอส่งสำเนาคำสั่งกรมป่าไม้

- เรียน รองอธิบดีกรมป่าไม้ทุกท่าน
 ผู้ตรวจราชการกรมป่าไม้ทุกท่าน
 ผู้อำนวยการสำนักทุกสำนัก
 ผู้อำนวยการกองการอนุญาต
 ผู้อำนวยการสำนักจัดการทรัพยากรป่าไม้ที่ ๑-๑๓
 ผู้อำนวยการสำนักจัดการทรัพยากรป่าไม้สาขาทุกสาขา
 ผู้อำนวยการศูนย์เทคโนโลยีสารสนเทศและการสื่อสาร
 ผู้อำนวยการกลุ่มนิติการ
 ผู้อำนวยการกลุ่มพัฒนาระบบบริหาร
 ผู้อำนวยการกลุ่มตรวจสอบภายใน
 ผู้อำนวยการกลุ่มงานจริยธรรม

ส่วนอำนวยการ
 เลขที่รับ..... ๓๓๐๐
 วันที่..... ๑๐ ก.ค. ๒๕๖๖
 เวลา..... ๑๐.๒๘

กรมป่าไม้ ขอส่งสำเนาคำสั่งกรมป่าไม้ จำนวน ๒ คำสั่ง มาเพื่อทราบและดำเนินการในส่วนที่เกี่ยวข้อง ดังนี้

๑. สำเนาคำสั่งกรมป่าไม้ ที่ ๒๐๐๒ /๒๕๖๖ ลงวันที่ ๕ กรกฎาคม พ.ศ. ๒๕๖๖ เรื่อง จัดตั้งสถานีเพาะชำกล้าไม้

๒. สำเนาคำสั่งกรมป่าไม้ ที่ ๒๐๐๔ /๒๕๖๖ ลงวันที่ ๕ กรกฎาคม พ.ศ. ๒๕๖๖ เรื่อง ให้ข้าราชการไปปฏิบัติราชการ

ทั้งนี้ สามารถดูรายละเอียดได้ที่ <http://edocforest.go.th/doccir/docindex.html>

(นายสุรชัย อองกมฺรู)
 อธิบดีกรมป่าไม้

- ส่วนอำนวยการ
 - ส่วนจัดการที่ดินป่าไม้
 - ส่วนป้องกันรักษาป่าและควบคุมไฟป่า
 - ส่วนส่งเสริมการปลูกป่า
 - ส่วนโครงการพระราชดำริ
 - ส่วนจัดการป่าชุมชน
- 10 ก.ค. ๖๖
 นายธนัช เนมมีย์
 นักวิชาการป่าไม้ชำนาญการพิเศษ
 ผู้อำนวยการส่วนอำนวยการ

นางสาววิภาวี แสงพุ่มพวง
 เจ้าหน้าที่บริหารงานทั่วไป
 เพ็ชรบูรณ์

นายศุภฤกษ์ ยึดดาววงศ์
 นักจัดการงานทั่วไป

"No Gift Policy" หมายความว่า "ไม่รับของขวัญเป็นธรรมเนียม"
 นักวิชาการป่าไม้ปฏิบัติการ

ชัยวัฒน์ ผู้อำนวยการสำนักฯ (สระบุรี)

- กรมป่าไม้ ขอส่งสำเนาหนังสือ เรื่อง ขอส่งสำเนาดำส่ง กรมป่าไม้ มาเพื่อทราบและดำเนินการในส่วนที่เกี่ยวข้อง

- ให้ตรวจแจ้งเวียนทุกส่วนฯ ด้วย เพื่อทราบ

จึงเรียนมาเพื่อโปรดทราบและพิจารณา

จังหวัด

(นางสาวนันทิดา สายบุญเตียง)
เจ้าหน้าที่ธุรการ



(นางสาววิภาวี นสงท่มพงษ์)
นักวิชาการป่าไม้ปฏิบัติการ



นายธนัช เนมีย์

นักวิชาการป่าไม้ชำนาญการพิเศษ

ผู้อำนวยการส่วนอำนวยการ

กรมป่าไม้



11 ก.ค. 66

(นายธนัช เนมีย์)

นักวิชาการป่าไม้ชำนาญการพิเศษ รักษาการแทน

ผู้อำนวยการสำนักจัดการทรัพยากรป่าไม้ที่ ๔ (สระบุรี)



กรมป่าไม้
สำนักจัดการทรัพยากรป่าไม้ที่ ๔ (สระบุรี)

กรมป่าไม้
สำนักจัดการทรัพยากรป่าไม้ที่ ๔ (สระบุรี)

กรมป่าไม้
สำนักจัดการทรัพยากรป่าไม้ที่ ๔ (สระบุรี)

สำเนา



คำสั่งกรมป่าไม้

ที่ ๒๐๐๒ /๒๕๖๖
เรื่อง จัดตั้งสถานีเพาะชำกล้าไม้

ด้วยสำนักจัดการทรัพยากรป่าไม้ที่ ๗ สาขาอุบลราชธานี ได้มีหนังสือ ที่ ทส ๑๖๓๒.๕/๒๕๗๑ ลงวันที่ ๓๐ มีนาคม ๒๕๖๖ เรื่อง ขอจัดตั้งสถานีเพาะชำกล้าไม้ศรีเมืองใหม่ จังหวัดอุบลราชธานี ส่งเอกสารประกอบการขอจัดตั้งสถานีเพาะชำกล้าไม้ศรีเมืองใหม่ จังหวัดอุบลราชธานี ตั้งอยู่ในพื้นที่ป่าสงวนแห่งชาติ ป่าดงภูโหล่น บริเวณหน่วยป้องกันรักษาป่า ที่ อบ.๑๒ (หนามแท่ง) (เดิม) ท้องที่บ้านสร้างถ่อ หมู่ที่ ๘ ตำบลหนามแท่ง อำเภอศรีเมืองใหม่ จังหวัดอุบลราชธานี เนื้อที่ ๓๐-๐-๖๔ ไร่ ซึ่งคณะกรรมการตรวจสอบพื้นที่ที่ขอจัดตั้งศูนย์เพาะชำกล้าไม้ และสถานีเพาะชำกล้าไม้ ได้ลงพื้นที่เพื่อตรวจสอบพื้นที่ที่ขอจัดตั้งสถานีเพาะชำกล้าไม้ดังกล่าว มีความเห็นว่า พื้นที่บริเวณดังกล่าวมีความเหมาะสมและเป็นไปตามหลักเกณฑ์ที่กรมป่าไม้กำหนด

กรมป่าไม้พิจารณาแล้ว เพื่อประโยชน์ของทางราชการในการเพิ่มประสิทธิภาพการผลิตกล้าไม้ และอำนวยความสะดวกต่อประชาชน หน่วยงานภาครัฐและภาคเอกชนที่จะติดต่อขอรับกล้าไม้ ฉะนั้น อาศัยอำนาจตามความในมาตรา ๓๒ แห่งพระราชบัญญัติระเบียบบริหารราชการแผ่นดิน พ.ศ. ๒๕๓๔ และที่แก้ไขเพิ่มเติม ประกอบกับมาตรา ๑๙ แห่งพระราชบัญญัติป่าสงวนแห่งชาติ พ.ศ. ๒๕๐๗ และที่แก้ไขเพิ่มเติม จึงให้จัดตั้งสถานีเพาะชำกล้าไม้ศรีเมืองใหม่ จังหวัดอุบลราชธานี ตั้งอยู่ที่บ้านสร้างถ่อ หมู่ที่ ๘ ตำบลหนามแท่ง อำเภอศรีเมืองใหม่ จังหวัดอุบลราชธานี เนื้อที่ ๓๐-๐-๖๔ ไร่ (ปรากฏตามแผนที่แนบท้ายคำสั่งนี้) โดยให้สำนักจัดการทรัพยากรป่าไม้ที่ ๗ สาขาอุบลราชธานี มีหน้าที่ควบคุม กำกับ ดูแล การดำเนินงานของสถานีเพาะชำกล้าไม้แห่งนี้ ให้เป็นไปตามหลักวิชาการ กฎหมาย และระเบียบ ตลอดจนข้อสั่งการต่าง ๆ ที่เกี่ยวข้องอย่างเคร่งครัด ต่อไป

ทั้งนี้ ตั้งแต่บัดนี้เป็นต้นไป

สั่ง ณ วันที่ ๕ กรกฎาคม พ.ศ. ๒๕๖๖

(ลงนาม) สุรชัย อจลบุญ
(นายสุรชัย อจลบุญ)
อธิบดีกรมป่าไม้

สำเนาถูกต้อง

Somi

(นางสาวสุภาวตา นักรวย)
นักวิชาการป่าไม้ปฏิบัติการ

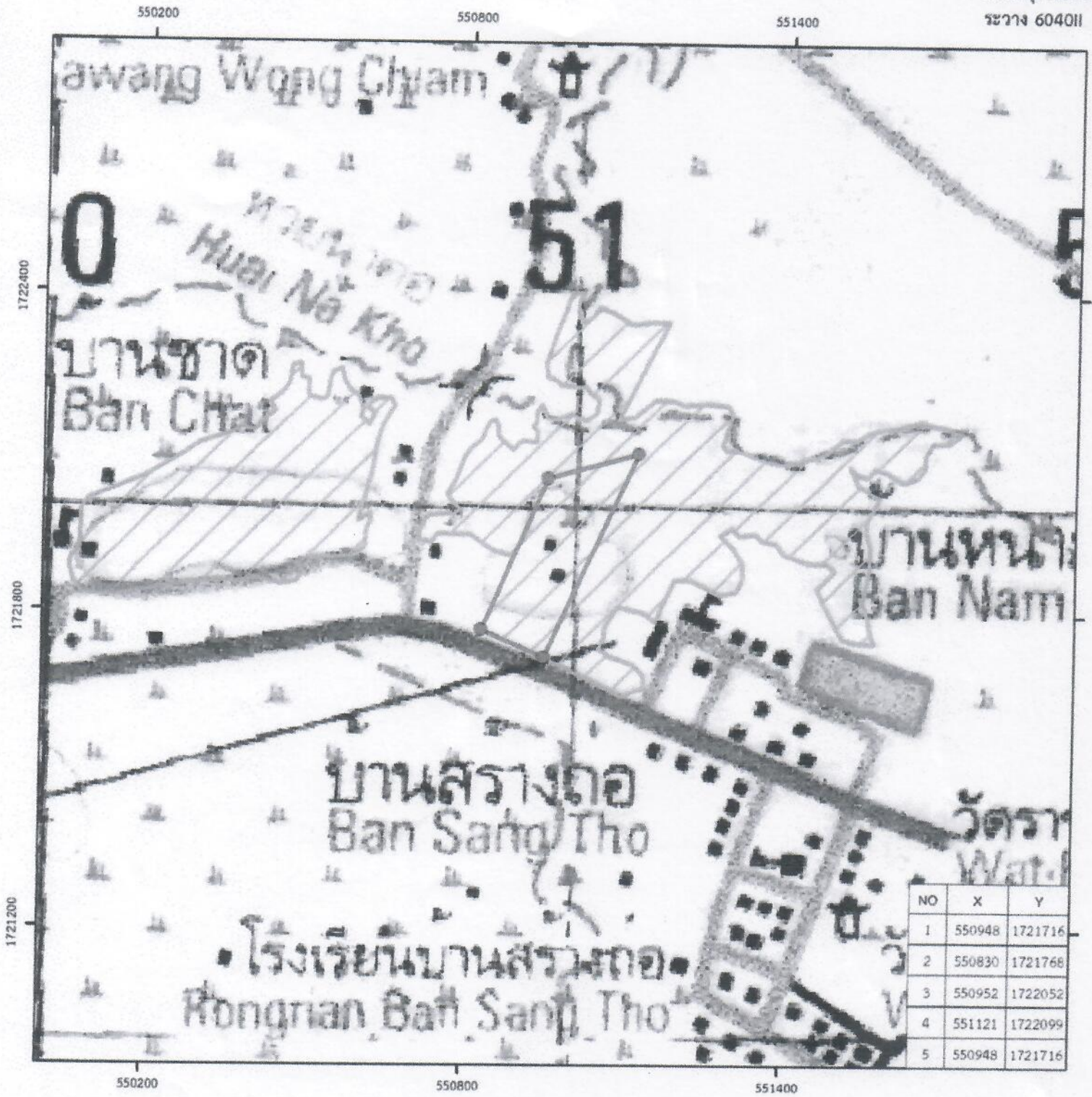
แผนที่แนบท้ายคำสั่งกรมป่าไม้ ที่ ๒๐๐๒ /๒๕๖๖ ลงวันที่ ๕ กรกฎาคม พ.ศ. ๒๕๖๖ เรื่อง จัดตั้งสถานีเพาะชำกล้าไม้

สถานีเพาะชำกล้าไม้ศรีเมืองใหม่ จังหวัดอุบลราชธานี



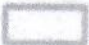

ท้องที่ บ้านสร้างถ่อ หมู่ที่ ๘ ตำบลหนามแท่ง อำเภอศรีเมืองใหม่ จังหวัดอุบลราชธานี

เนื้อที่ ๓๐ - ๐ - ๖๔ ไร่

ลำดับชุด L7018
ระวาง 6040II



คำอธิบายสัญลักษณ์

-  จุดที่กักรอบสถานีเพาะชำกล้าไม้
-  แนวเขตสถานีเพาะชำกล้าไม้
-  ป่าสงวนแห่งชาติ ป่าดงภูโหล่น
-  แนวเขตการปกครอง



มาตราส่วน 1:10,000

ระบบพิกัดหลักฐาน WGS 1984 UTM ZONE 48



จัดทำโดย

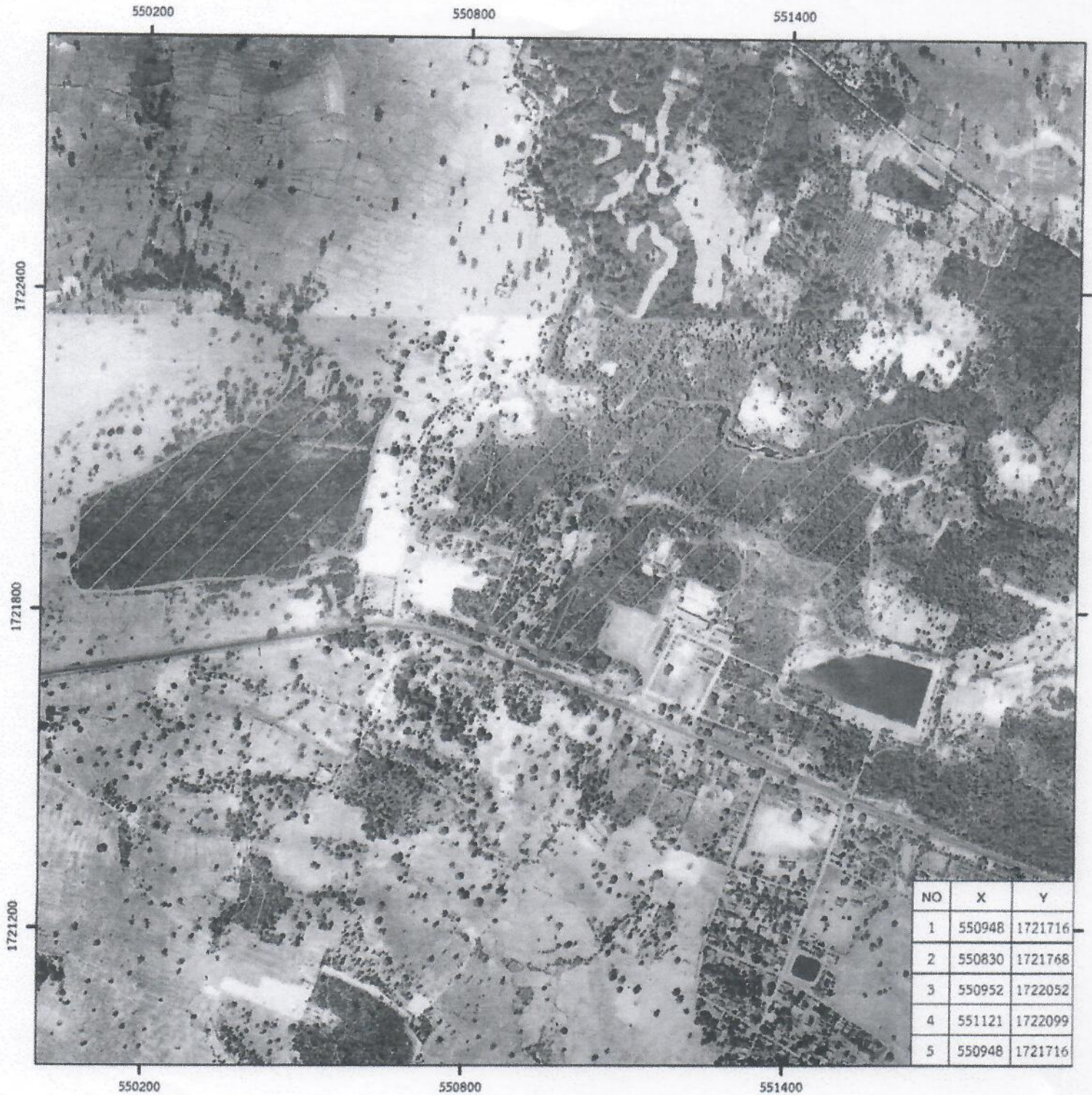
ฝ่ายวางแผนการหมักกล้าไม้ ส่วนหมักกล้าไม้
สำนักส่งเสริมการปลูกป่า กรมป่าไม้

แผนที่แนบท้ายคำสั่งกรมป่าไม้ ที่ ๒๐๐๒ /๒๕๖๖ ลงวันที่ ๕ กรกฎาคม พ.ศ. ๒๕๖๖ เรื่อง จัดตั้งสถานีเพาะชำกล้าไม้




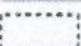
สถานีเพาะชำกล้าไม้ศรีเมืองใหม่ จังหวัดอุบลราชธานี

ท้องที่ บ้านสร้างถ่อ หมู่ที่ ๘ ตำบลหนามแท่ง อำเภอศรีเมืองใหม่ จังหวัดอุบลราชธานี

เนื้อที่ ๓๐ - ๐ - ๖๔ ไร่



คำอธิบายสัญลักษณ์

-  จุดพิกัดรอบสถานีเพาะชำกล้าไม้
-  แนวเขตสถานีเพาะชำกล้าไม้
-  ป่าสงวนแห่งชาติ ป่าดงกุไหล่น
-  แนวเขตการปกครอง



มาตราส่วน 1:10,000

ระบบพิกัดพื้นฐาน WGS 1984 UTM ZONE 48



จัดทำโดย
ฝ่ายวางแผนการผลิตกล้าไม้ ส่วนผลิตกล้าไม้
สำนักส่งเสริมการปลูกป่า กรมป่าไม้



คำสั่งกรมป่าไม้
ที่ ๒๐๐๔ /๒๕๖๖
เรื่อง ให้ข้าราชการไปปฏิบัติราชการ

กรมป่าไม้พิจารณาแล้ว เพื่อความเหมาะสมและประโยชน์แก่ทางราชการ ฉะนั้น อาศัยอำนาจตามความในมาตรา ๓๒ แห่งพระราชบัญญัติระเบียบบริหารราชการแผ่นดิน พ.ศ. ๒๕๓๔ และที่แก้ไขเพิ่มเติม ประกอบกับมาตรา ๑๔ แห่งพระราชบัญญัติป่าสงวนแห่งชาติ พ.ศ. ๒๕๐๗ และที่แก้ไขเพิ่มเติม จึงให้ข้าราชการไปปฏิบัติราชการ จำนวน ๑ ราย ดังบัญชีรายละเอียดแนบท้ายนี้ โดยให้สำนักจัดการทรัพยากรป่าไม้ที่ ๗ สาขาอุบลราชธานี มีหน้าที่ควบคุม กำกับ ดูแล การดำเนินงานของสถานีเพาะชำกล้าไม้ในสังกัด ให้เป็นไปตามหลักวิชาการ กฎหมาย และระเบียบ ตลอดจนข้อสั่งการต่าง ๆ ที่เกี่ยวข้องอย่างเคร่งครัดต่อไป

สั่ง ณ วันที่ ๕ กรกฎาคม พ.ศ. ๒๕๖๖

(ลงนาม) สุรชัย อจลบุญ
(นายสุรชัย อจลบุญ)
อธิบดีกรมป่าไม้

สำเนาถูกต้อง
Sami
(นางสาวสุภาดา นัทมว)
นักวิชาการป่าไม้ปฏิบัติการ

บัญชีรายละเอียดค่าใช้จ่ายการไปปฏิบัติราชการ
 (แบบท้ายคำสั่งกรมป่าไม้ ที่ ๒๐๐๕ /๒๕๖๖ ลงวันที่ ๕ กรกฎาคม พ.ศ. ๒๕๖๖)

ลำดับ	ชื่อ-นามสกุล	ตำแหน่ง/สังกัด	ตำแหน่งเลขที่	ให้ไปปฏิบัติราชการ	หมายเหตุ
๑	นางสาววนาลี วิริยะพันธุ์	นักวิชาการป่าไม้ปฏิบัติการ ส่วนจัดการป่าชุมชน สำนักจัดการทรัพยากรป่าไม้ที่ ๗ (ขอนแก่น)	๘๗๒	สำนักจัดการทรัพยากรป่าไม้ที่ ๗ สาขาอุบลราชธานี ส่วนส่งเสริมการปลูกป่า - ทำหน้าที่หัวหน้าสถานีเพาะชำกล้าไม้ศรีเมืองใหม่ จังหวัดอุบลราชธานี อีกหน้าที่หนึ่ง	ตั้งแต่บัดนี้เป็นต้นไป
				จำนวน ๑ ราย	<i>Siam</i>