



บันทึกข้อความ

ส่วนราชการ สำนักจัดการทรัพยากรป่าไม้ที่ ๕ (สระบุรี) ส่วนป้องกันรักษาป่าและควบคุมไฟฟ้า โทร. ๐ ๓๖๓๔ ๗๔๙๗

ที่ ทส ๑๖๑๘.๔/ ๑๘๒๙

วันที่ ๒๐

มิถุนายน ๒๕๖๖

เรื่อง ขอรื้อแนวทางปฏิบัติ

เรียน ผู้อำนวยการส่วนทุกส่วน

ผู้อำนวยการศูนย์ป่าไม้ทุกศูนย์

สำนักจัดการทรัพยากรป่าไม้ที่ ๕ (สระบุรี) ขอส่งสำเนาหนังสือกรมป่าไม้ ที่ ทส ๑๖๐๒.๒๕/๗๙๑๙ ลงวันที่ ๓๐ พฤษภาคม ๒๕๖๖ เรื่อง ขอรื้อแนวทางปฏิบัติ มาเพื่อทราบและถือเป็นแนวทางปฏิบัติในส่วนที่เกี่ยวข้องโดยเคร่งครัด ต่อไป รายละเอียดตามสำเนาเอกสารที่แนบมาพร้อมนี้ (จำนวน ๕ แผ่น)

(นายสนช เนมย์)

นักวิชาการป่าไม้ชำนาญการพิเศษ รักษาการแทน
ผู้อำนวยการสำนักจัดการทรัพยากรป่าไม้ที่ ๕ (สระบุรี)



ส่วนป้องกันรักษาป่า

เลขที่รับ ๑๓๑๖
วันที่ ๗ มิ.ย. ๒๕๖๖
เวลา ๑๐.๑๕ น.

บันทึกข้อความ

สำนักจัดการทรัพยากรป่าไม้ที่ 5 (สระบุรี)
เลขที่รับ 6183
วันที่ ๐๖ มิ.ย. ๒๕๖๖
เวลา 15:30

ส่วนราชการ กรมป่าไม้ กองการอนุญาต โทร. ๐ ๒๕๒๙ ๔๘๕๒

ที่ ทส.๑๖๐๒.๒๕/ ๒๕๑๕ วันที่ ๓๐ พฤษภาคม ๒๕๖๖

เรื่อง ขอหาหรือแนวทางปฏิบัติ

เรียน ผู้อำนวยการสำนักจัดการทรัพยากรป่าไม้ที่ ๑ - ๑๓
ผู้อำนวยการสำนักจัดการทรัพยากรป่าไม้สาขาทุกสาขา

๒๕๑๕

กรมป่าไม้ ขอส่งสำเนาหนังสือกรมป่าไม้ ที่ ทส.๑๖๐๒.๒๕/

ลงวันที่ ๓๐ พฤษภาคม

๒๕๖๖ เรื่อง ขอหาหรือแนวทางปฏิบัติ มาเรียนเพื่อทราบ และถือเป็นแนวทางปฏิบัติในส่วนที่เกี่ยวข้อง
โดยเคร่งครัดต่อไป

(นายสุรชัย อจลบุญ)
อธิบดีกรมป่าไม้

ส่วนป้องกันรักษาป่า

เลขที่รับ ๓๓๐
วันที่ ๗ มิ.ย. ๒๕๖๖
เวลา

- ฝ่ายป้องกันรักษาป่า
- ฝ่ายควบคุมไฟป่า
- ฝ่ายส่งเสริมการมีส่วนร่วมฯ
- ฝ่ายกฎหมาย
- ฝ่ายบริหารทั่วไป

Handwritten initials and date: ๗/๖/๖๖

- ส่วนอำนาจการ
- ส่วนจัดการที่ดินป่าไม้
- ส่วนจัดการป่าชุมชน
- ส่วนป้องกันรักษาป่าและควบคุมไฟป่า
- ส่วนส่งเสริมการปลูกป่า
- แผนโครงการพระราชดำริ

Handwritten signature and date: ๗/๖/๖๖

งานอนุญาต
เลขที่รับ ๓๑๖
วันที่ ๗ มิ.ย. ๒๕๖๖
เวลา

เรียน ผอ. สำนัก ๕ (ตราข)

- แจ้งโปรดทราบค: ภารกิจ
- ขอขอร้อง ส่งเรื่อง ของคร้อ ๑๑ แดงทางไปรษณีย์ มาเพื่อไปทบทวนคดีข้อเป็น ๑๑ แดงทางไปรษณีย์ได้ขอแต่ที่ศาลอาญ โดยนางสงครา ๑๑๑ ปิ่น
- ส่งฉบับที่ ๑ ภารกิจมาเพื่อ ให้ตรวจสำเนาฉบับที่ ๑๑๑ ออกให้ ผอ. ส่วน ก. ส่วน ค: ผู้พิพากษาผู้ดูแล เพื่อพบค: กิ่งเนน ๑๑ แดงทางไปรษณีย์ต่อไป ขอร่วมค่าใช้จ่าย ๑๑๑ มาเพื่อโปรดพิจารณาโดยด่วนด้วย

สงคร.

นางศรชชา ปิ่นละม้าย
นางสงครา

นายทานอง จวงพลงาม
เจ้าพนักงานป่าไม้ชำนาญงาน

รักษาการในตำแหน่งผู้อำนวยการส่วนป้องกันรักษาป่าและควบคุมไฟป่า

ททท

สงคร

๒๑.๑๒.๖๖
(นายอนันต์ เหมชัย)

นักวิชาการป่าไม้ชำนาญการพิเศษ รักษาการราชการแทน

ผู้อำนวยการสำนักจัดการทรัพยากรป่าไม้ที่ ๕ (ตราข)

กรมการปกครอง

.....

.....

.....

.....

.....

.....

.....

.....

.....

.....

.....

.....

.....

.....

.....

.....



ที่ ทส ๑๖๐๒.๒๕/ ๒๕๑๘

กรมป่าไม้

๖๑ ถนนพหลโยธิน เขตจตุจักร

กรุงเทพฯ ๑๐๙๐๐

๓๐ พฤษภาคม ๒๕๖๖

เรื่อง ขอรื้อหรือแนวทางปฏิบัติ

เรียน ผู้ว่าราชการจังหวัดทุกจังหวัด

- สิ่งที่ส่งมาด้วย ๑. สรุปขั้นตอนการอนุญาตประกอบ/ขยายโรงงานแปรรูปไม้ยางพาราและไม้ที่ปลุกขึ้น โดยเฉพาะ ๑๓ ชนิด ตามมติคณะรัฐมนตรี ตามพระราชบัญญัติโรงงาน พ.ศ. ๒๕๓๕ และพระราชบัญญัติป่าไม้ พุทธศักราช ๒๔๘๔
๒. สรุปขั้นตอนการอนุญาตโรงงานแปรรูปไม้ยางพาราและไม้ที่ปลุกขึ้นโดยเฉพาะ ๑๓ ชนิด ตามมติคณะรัฐมนตรี กรณีที่ไม่เข้าข่ายเป็นโรงงานตามกฎหมายว่าด้วยโรงงาน

ด้วยสำนักงานทรัพยากรธรรมชาติและสิ่งแวดล้อมจังหวัดแพร่ ได้มีหนังสือขอรื้อหรือแนวทางปฏิบัติ กรณีการขออนุญาตตั้งโรงงานแปรรูปไม้โดยใช้เครื่องจักรเพื่อผลิตไม้แปรรูปหรือชิ้นไม้สับจากไม้ยางพาราและไม้ที่ปลุกขึ้นโดยเฉพาะ ๑๓ ชนิด ตามมติคณะรัฐมนตรี เมื่อวันที่ ๒๕ มกราคม ๒๕๓๗ ที่ขอใช้เครื่องจักรไม่ถึง ๕๐ แรงม้า หรือใช้กำลังคนไม่ถึง ๕๐ คน ซึ่งไม่เข้าข่ายเป็นโรงงานตามพระราชบัญญัติโรงงาน (ฉบับที่ ๒) พ.ศ. ๒๕๖๒

กรมป่าไม้ พิจารณาแล้ว เพื่อให้การปฏิบัติเกี่ยวกับการขออนุญาตตั้งโรงงานแปรรูปไม้โดยใช้เครื่องจักรเพื่อผลิตไม้แปรรูปหรือชิ้นไม้สับจากไม้ยางพาราและไม้ที่ปลุกขึ้นโดยเฉพาะ ๑๓ ชนิด ตามมติคณะรัฐมนตรี เมื่อวันที่ ๒๕ มกราคม ๒๕๓๗ เป็นไปในแนวทางเดียวกัน จึงขอให้จังหวัดพิจารณาแจ้งหน่วยงานที่เกี่ยวข้องเพื่อทราบและถือเป็นแนวทางปฏิบัติ ดังนี้

๑. ให้ผู้ขอยื่นคำขออนุญาตตามพระราชบัญญัติโรงงาน และคำขออนุญาตตามพระราชบัญญัติป่าไม้ พร้อมกัน ณ สำนักงานอุตสาหกรรมจังหวัด หรือยื่นโดยตรงต่อคณะกรรมการพิจารณาอนุญาตตั้งโรงงานแปรรูปไม้ยางพาราและไม้ที่ปลุกขึ้น ๑๓ ชนิด ณ กรมโรงงานอุตสาหกรรม กระทรวงอุตสาหกรรม ก็ได้

๒. เมื่อสำนักงานอุตสาหกรรมจังหวัดได้รับคำขอจากผู้ขออนุญาต หรือจากคณะกรรมการฯ แล้ว ตรวจสอบว่า ผู้ขออนุญาตฯ ขอใช้เครื่องจักรไม่ถึง ๕๐ แรงม้า หรือใช้คนงานไม่ถึง ๕๐ คน ซึ่งไม่เข้าข่ายเป็นโรงงานตามพระราชบัญญัติโรงงาน (ฉบับที่ ๒) พ.ศ. ๒๕๖๒ ให้สำนักงานอุตสาหกรรมจังหวัด ทำหนังสือส่งเรื่องราวพร้อมเอกสารประกอบคำขอตามพระราชบัญญัติป่าไม้ พุทธศักราช ๒๔๘๔ ให้สำนักงานทรัพยากรธรรมชาติและสิ่งแวดล้อมจังหวัด พิจารณาต่อไป

๓. เมื่อสำนักงานทรัพยากรธรรมชาติและสิ่งแวดล้อมจังหวัด ได้รับเรื่องราวคำขอแล้ว ให้ตรวจสอบเอกสารประกอบคำขอ ๑ ว่าครบถ้วนถูกต้องหรือไม่ หากไม่ครบถ้วนให้คืนคำขอ ๑ และเอกสารให้ผู้ขออนุญาตโดยทำบันทึกไว้เป็นหลักฐาน หากคำขอ ๑ และเอกสารครบถ้วนให้ตรวจสอบคุณสมบัติของผู้ขออนุญาตตามพระราชบัญญัติป่าไม้ มาตรา ๔๙ (๒) (๓) และตรวจสอบการใช้ประโยชน์ที่ดินกับโยธาธิการและผังเมืองจังหวัดนั้นๆ ด้วย เช่นเดียวกันกับการขออนุญาตตั้งโรงงานแปรรูปไม้โดยใช้เครื่องจักรเพื่อประดิษฐ์กรรม

๔. ให้สำนักงาน...

๔. ให้สำนักงานทรัพยากรธรรมชาติและสิ่งแวดล้อมจังหวัด จัดทำกรับฟังความคิดเห็นของประชาชนผู้อาจได้รับผลกระทบจากการตั้งโรงงานฯ ในการพิจารณาอนุญาตตั้งโรงงานแปรรูปไม้โดยใช้เครื่องจักรเพื่อผลิตไม้แปรรูปหรือชิ้นไม้สับจากไม้ยางพาราและไม้ที่ปลุกขึ้นโดยเฉพาะ ๑๓ ชนิด ตามมติคณะรัฐมนตรีเมื่อวันที่ ๒๕ มกราคม ๒๕๓๗ แบบใดแบบหนึ่งตามความเหมาะสม เช่น จัดทำประกาศ หรือประชาคม หรือประชาพิจารณ์ เป็นต้น

๕. ให้สำนักงานทรัพยากรธรรมชาติและสิ่งแวดล้อมจังหวัด ประสานงานกับศูนย์ป่าไม้จังหวัดท้องถิ่นและอำเภอท้องถิ่น ร่วมกันตรวจสอบตามหลักเกณฑ์และวิธีการที่คณะกรรมการกำหนดไว้ แล้วเสนอผู้ว่าราชการจังหวัดพิจารณาให้ความเห็นควรอนุญาตหรือไม่ พร้อมทั้งส่งคำขออนุญาตพร้อมด้วยเอกสารเกี่ยวกับการตรวจสอบ เช่น บันทึกการตรวจสอบ ความเห็นของศูนย์ป่าไม้จังหวัดท้องถิ่น ไปให้คณะกรรมการพิจารณาอนุญาตตั้งโรงงานแปรรูปไม้ยางพาราและไม้ที่ปลุกขึ้น ๑๓ ชนิด พิจารณาต่อไป และขณะเดียวกันขอให้ศูนย์ป่าไม้จังหวัดท้องถิ่นสำเนาเรื่องราวการพิจารณาส่งให้กรมป่าไม้เพื่อพิจารณา ตามระเบียบของกรมป่าไม้ อีกทางหนึ่งด้วย

การรวบรวมเรื่องราวการขออนุญาต สำนักงานทรัพยากรธรรมชาติและสิ่งแวดล้อมจังหวัดจะเป็นผู้รวบรวมคำขอและเอกสารประกอบคำขอตามกฎหมายป่าไม้ พร้อมทั้งรายละเอียดตามความเห็นของคณะกรรมการตรวจสอบเบื้องต้น เช่น ทำเลสถานที่ตั้งโรงงาน เครื่องจักรแปรรูปไม้ เครื่องป้องกันหรือบำบัดมลพิษสิ่งแวดล้อม ปริมาณวัตถุดิบ ส่งคณะกรรมการพิจารณาอนุญาตตั้งโรงงานแปรรูปไม้ยางพาราและไม้ที่ปลุกขึ้น ๑๓ ชนิด ดำเนินการต่อไป

๖. เมื่อคณะกรรมการฯ ได้รับเรื่องราวทั้งหมดจากจังหวัดแล้ว จะพิจารณาคำขออนุญาตว่าถูกต้องตามที่กำหนดไว้ใน ระเบียบ หลักเกณฑ์และเงื่อนไข วิธีการหรือไม่

๖.๑ ในกรณีคำขออนุญาตถูกต้องจะมีมติเห็นชอบ และแจ้งให้กรมป่าไม้ดำเนินการออกใบอนุญาตตามพระราชบัญญัติป่าไม้ พร้อมทั้งกำหนดเงื่อนไขให้ผู้รับอนุญาตถือปฏิบัติต่อไปด้วย

๖.๒ ในกรณีคำขออนุญาตไม่ถูกต้อง จะคืนคำขออนุญาตและแจ้งเหตุผลที่คำขอไม่ถูกต้อง เพื่อให้ผู้ขออนุญาตไปดำเนินการแก้ไขให้ถูกต้อง แล้วนำมายื่นให้พิจารณาใหม่

๗. ในกรณีที่มีปัญหาหรือข้อโต้แย้งว่า การขออนุญาตจะเป็นไปตามหลักเกณฑ์ เงื่อนไข หรือวิธีปฏิบัติที่กำหนดไว้หรือไม่ ให้คณะกรรมการฯ เป็นผู้พิจารณาวินิจฉัยชี้ขาด (ตามเอกสารสิ่งที่ส่งมาด้วย)

จึงเรียนมาเพื่อโปรดทราบและพิจารณา

ขอแสดงความนับถือ

(ลงนาม) สุรชัย อจลบุญ
(นายสุรชัย อจลบุญ)
อธิบดีกรมป่าไม้

สำเนาถูกต้อง

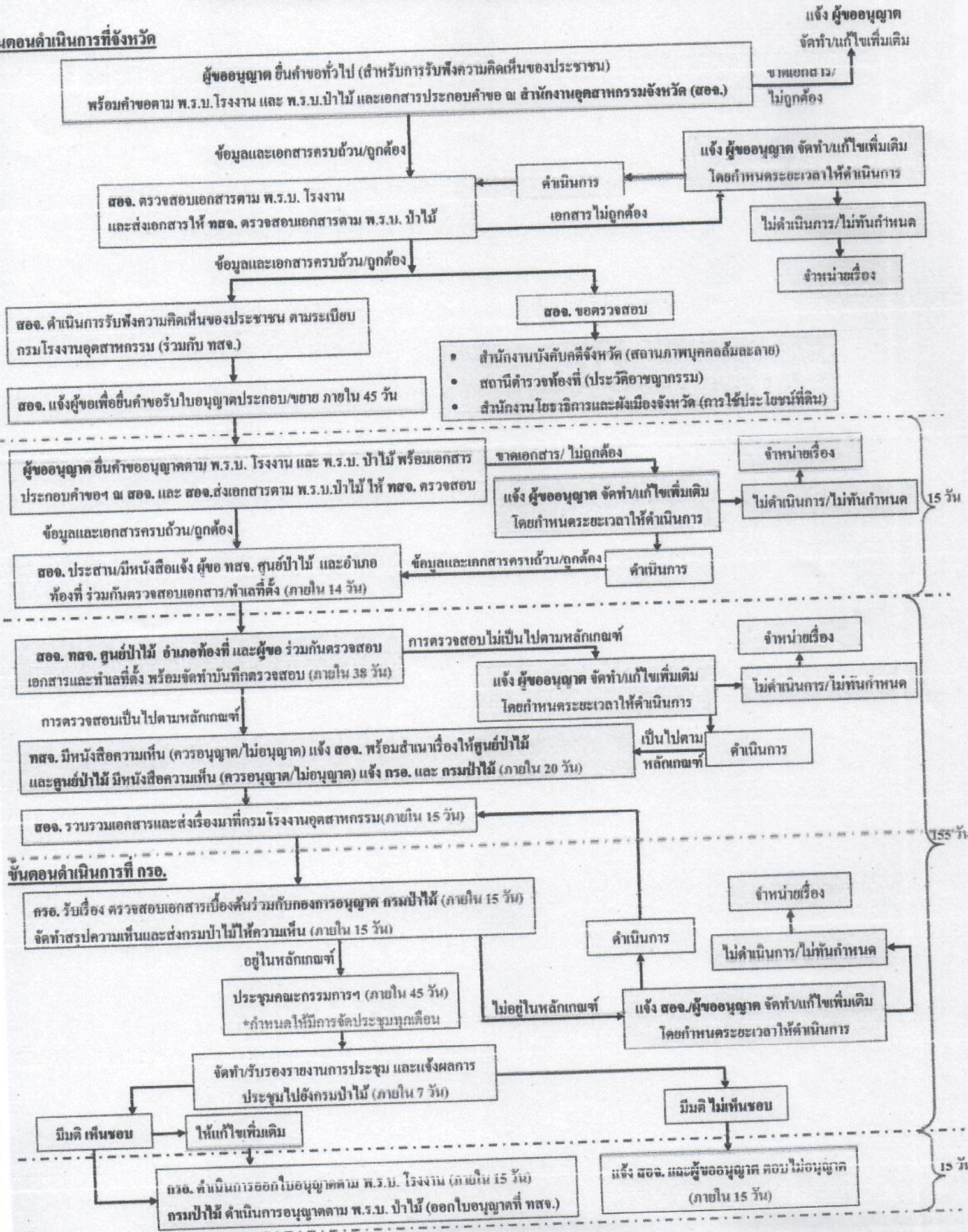
กองกลาง กรมทรัพยากร
และสิ่งแวดล้อม
กองการอนุญาต

โทร. ๐ ๒๕๓๙ ๔๘๕๒

<http://www.forest.go.th>

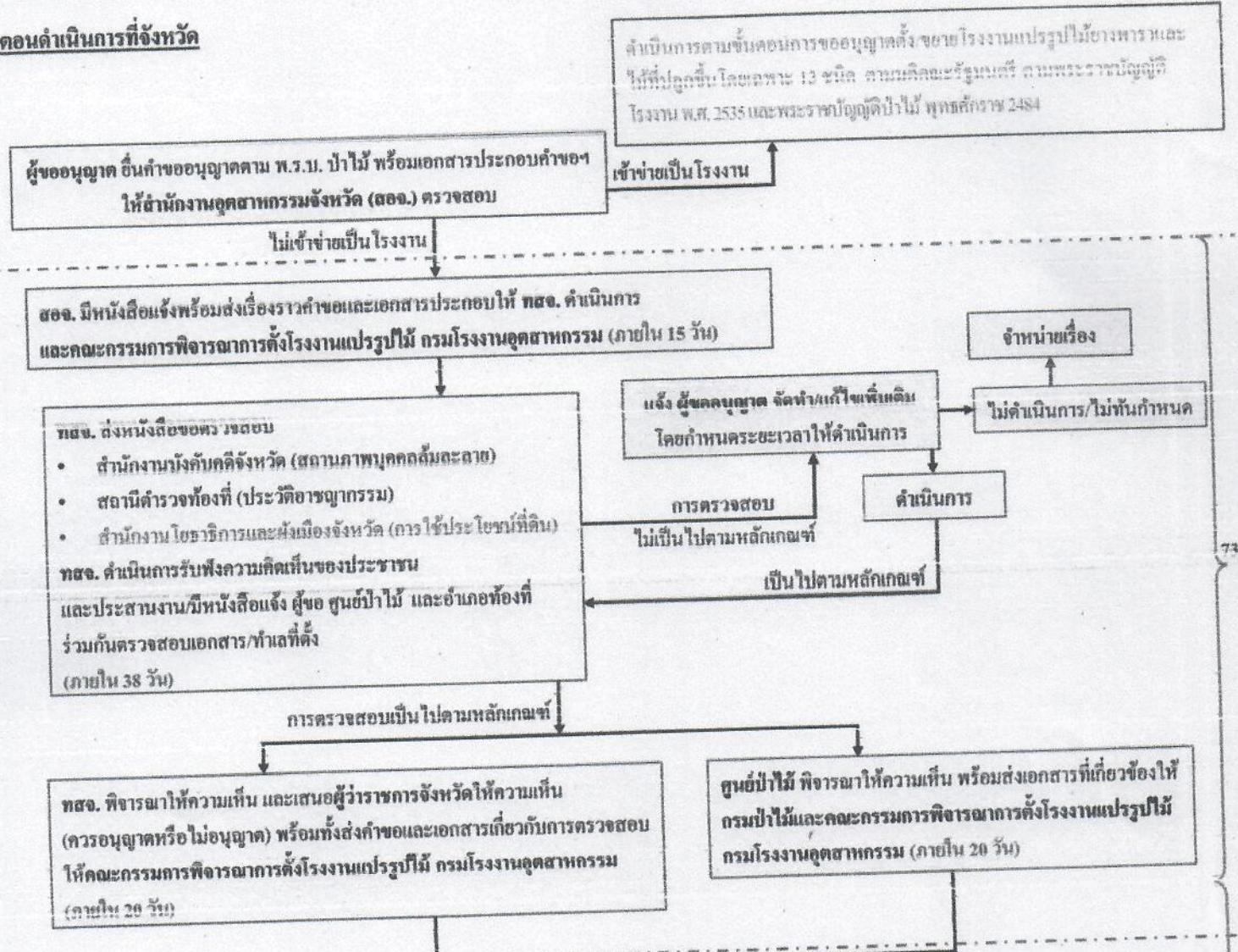
สรุปขั้นตอนการอนุญาตประกอบ/ขยายโรงงานแปรรูปไม้ยางพาราและไม้ที่ปลูกขึ้นโดยเฉพาะ 13 ชนิด ตามมติคณะรัฐมนตรี
ตามพระราชบัญญัติโรงงาน พ.ศ. 2535 และพระราชบัญญัติป่าไม้ พุทธศักราช 2484

ขั้นตอนดำเนินการที่จังหวัด



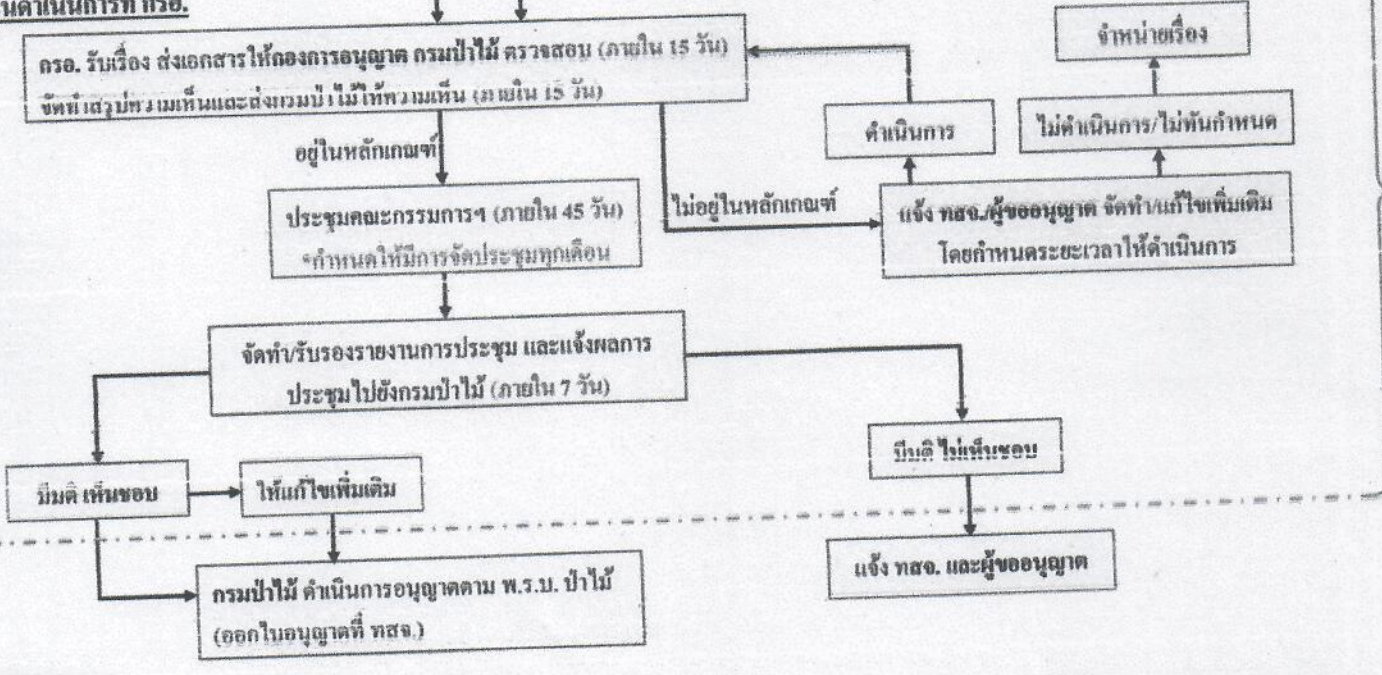
สรุปขั้นตอนการอนุญาตโรงงานแปรรูปไม้ยางพาราและไม้ที่ปลูกขึ้นโดยเฉพาะ 13 ชนิด ตามมติคณะรัฐมนตรี
กรณีที่ไม้เข้าข่ายเป็นโรงงานตามกฎหมายว่าด้วยโรงงาน

ขั้นตอนดำเนินการที่จังหวัด



73 วัน

ขั้นตอนดำเนินการที่ กรอ.



82 วัน