



ส่วนป้องกันรักษาป่า
 เลขที่รับ ๒๕๓๕
 วันที่ ๕ ต.ค. ๒๕๖๕
 เวลา ๑๖.๑๗/๕

11996
 วันที่ ๕ ต.ค. ๒๕๖๕
 เลข 152415

บันทึกข้อความ

ส่วนราชการ กรมป่าไม้ สำนักป้องกันรักษาป่าและควบคุมไฟป่า โทร. ๕๖๖๔
 ที่ ทส.๑๖๐๕.๓๓/ ๑๒๘๐๕ วันที่ ๓ สิงหาคม ๒๕๖๕
 เรื่อง เพิ่มเติมและแก้ไขการจัดหน่วยงานภายในและกำหนดอำนาจหน้าที่ความรับผิดชอบในสำนักป้องกันรักษาป่าและควบคุมไฟป่า กรมป่าไม้

- เรียน รองอธิบดีกรมป่าไม้ทุกท่าน
 ผู้ตรวจราชการกรมป่าไม้ทุกท่าน
 ผู้อำนวยการสำนักทุกสำนัก
 ผู้อำนวยการกองการอนุญาต
 ผู้อำนวยการสำนักจัดการทรัพยากรป่าไม้ ที่ ๑ - ๑๓
 ผู้อำนวยการสำนักจัดการทรัพยากรป่าไม้สาขาทุกสาขา
 ผู้อำนวยการศูนย์เทคโนโลยีสารสนเทศและการสื่อสาร
 ผู้อำนวยการกลุ่มนิติการ
 ผู้อำนวยการกลุ่มพัฒนาระบบบริหาร
 ผู้อำนวยการกลุ่มตรวจสอบภายใน
 ผู้อำนวยการกลุ่มงานจริยธรรม

ฝ่ายป้องกันรักษาป่า
 เลขที่รับ ๑๖๑๘
 วันที่ ๕ ต.ค. ๒๕๖๕
 เวลา

งานป้องกันรักษาป่า
 เลขที่รับ ๓๔๕
 วันที่ ๕ ต.ค. ๒๕๖๕
 เวลา

กรมป่าไม้ขอส่งสำเนาคำสั่งกรมป่าไม้ ที่ ๒๕๔๓ /๒๕๖๕ ลงวันที่ ๓ สิงหาคม พ.ศ. ๒๕๖๕

เรื่อง เพิ่มเติมและแก้ไขการจัดหน่วยงานภายในและกำหนดอำนาจหน้าที่ความรับผิดชอบในสำนักป้องกันรักษาป่าและควบคุมไฟป่า กรมป่าไม้ มาเรียนเพื่อโปรดทราบ

(นายสุรชัย อจลบุญ)
 อธิบดีกรมป่าไม้

- ฝ่ายป้องกันรักษาป่า
- ฝ่ายควบคุมไฟป่า
- ฝ่ายส่งเสริมการมีส่วนร่วมฯ
- ฝ่ายกฎหมาย

๐๕ ต.ค. ๒๕๖๕

- ส่วนอำนาจการ
- ส่วนจัดการที่ดินป่าไม้
- ส่วนจัดการป่าชุมชน
- ส่วนป้องกันรักษาป่าและควบคุมไฟป่า
- ส่วนส่งเสริมการมีส่วนร่วมฯ
-

น.ส.จรัสพร วงศ์เสนา
 เจ้าหน้าที่ธุรการ

งานป้องกัน
 5 ต.ค. 65

(นายปิยะชาติ ปิยะชน)
 หัวหน้าฝ่ายป้องกันรักษาป่า

"No Gift Policy ทส.โปร่งใสและเป็นธรรม"

สำเนา

คำสั่งกรมป่าไม้
ที่ ๒๕๕๓ /๒๕๖๕

เรื่อง เพิ่มเติมและแก้ไขการจัดหน่วยงานภายในและกำหนดอำนาจหน้าที่ความรับผิดชอบ
ในสำนักป้องกันรักษาป่าและควบคุมไฟป่า กรมป่าไม้

อนุสนธิคำสั่งกรมป่าไม้ ที่ ๑๕๑๒/๒๕๖๕ ลงวันที่ ๒๗ เมษายน พ.ศ. ๒๕๖๕ เรื่อง การจัดหน่วยงาน
ภายในและกำหนดอำนาจหน้าที่ความรับผิดชอบในสำนักป้องกันรักษาป่าและควบคุมไฟป่า กรมป่าไม้ ได้กำหนด
หน้าที่ความรับผิดชอบ นั้น

กรมป่าไม้พิจารณาแล้ว เพื่อให้การปฏิบัติงานของสำนักป้องกันรักษาป่าและควบคุมไฟป่า
มีความเหมาะสม เกิดประสิทธิภาพและประโยชน์แก่ทางราชการ ดังนั้น อาศัยอำนาจตามความในมาตรา ๓๒
แห่งพระราชบัญญัติระเบียบบริหารราชการแผ่นดิน พ.ศ. ๒๕๓๔ และที่แก้ไขเพิ่มเติม จึงให้เพิ่มเติมและแก้ไข
การจัดหน่วยงานภายในและกำหนดอำนาจหน้าที่ความรับผิดชอบในสำนักป้องกันรักษาป่าและควบคุมไฟป่า
กรมป่าไม้ ดังปรากฏตามเอกสารแนบท้ายนี้ นอกเหนือจากนั้น ให้เป็นไปตามคำสั่งกรมป่าไม้เดิมทุกประการ
ทั้งนี้ นับตั้งแต่บัดนี้เป็นต้นไป

สั่ง ณ วันที่ ๓ สิงหาคม พ.ศ. ๒๕๖๕

(ลงนาม) สุรัชย์ อจลบุญ
(นายสุรัชย์ อจลบุญ)
อธิบดีกรมป่าไม้

สำเนาถูกต้อง

๐๑๗
(นางสาววรัญญา สอนักหา)
นักวิชาการป่าไม้ปฏิบัติการ

"No Gift Policy ทส.โปร่งใสและเป็นธรรม"

เอกสารแนบท้ายคำสั่งกรมป่าไม้ที่ ๕ ๕ ๗ /๒๕๖๕ ลงวันที่ ๓ สิงหาคม พ.ศ. ๒๕๖๕
เรื่อง การจัดหน่วยงานภายในและกำหนดอำนาจหน้าที่ความรับผิดชอบในสำนักป้องกันรักษาป่าและความควบคุมไฟป่า กรมป่าไม้

หน่วยงาน	หน้าที่และความรับผิดชอบ
<p>๓. ส่วนแผนงานและสารสนเทศ โดยแบ่งการบริหารเป็น ๔ ฝ่าย ดังนี้</p> <p>๓.๑ ฝ่ายบริหารทั่วไป</p> <p>๓.๒ ฝ่ายแผนงานและงบประมาณ</p>	<p>(๑) ดำเนินการเกี่ยวกับแผนงานงบประมาณ ติดตามประเมินผล และเร่งรัดผลการดำเนินงาน</p> <p>(๒) ศึกษา วิเคราะห์นโยบาย ยุทธศาสตร์ กลยุทธ์ แผนงาน/โครงการ/กิจกรรม โครงสร้างองค์กร งบประมาณและนวัตกรรมใหม่ของสำนัก เพื่อจัดทำ เสนอรูปแบบ รายงานและสนับสนุนงานพัฒนาระบบราชการระดับสำนัก ระดับกรม ระดับกระทรวง</p> <p>(๓) ดำเนินการตรวจติดตามผลการตรวจราชการของผู้ตรวจราชการกระทรวงฯ และผู้ตรวจราชการกรมป่าไม้ สนับสนุนข้อมูลการดำเนินงานตามข้อสั่งการของรัฐมนตรี</p> <p>(๔) พัฒนาระบบสารสนเทศภูมิศาสตร์ ดูแล ควบคุมระบบปฏิบัติการค้นหาพื้นที่บุกรุกด้วยโปรแกรมคอมพิวเตอร์ (ระบบพิกัดเชิงพีระ) กำหนดแนวทางในการใช้เทคโนโลยี Remote Sensing (การสำรวจระยะไกล) ตรวจสอบการเปลี่ยนแปลงพื้นที่ป่า ศึกษา วิเคราะห์ ติดตาม รวบรวม และรายงานผลการลาดตระเวนพื้นที่ป่าในความรับผิดชอบของกรมป่าไม้ จัดทำฐานข้อมูลของสำนักป้องกันรักษาป่าและควบคุมไฟป่าเพื่อลงเว็บไซด์สำนัก และผลิตสื่อประชาสัมพันธ์ของสำนักป้องกันรักษาป่าและควบคุมไฟป่า (One Page)</p> <p>(๕) ปฏิบัติงานร่วมกับหรือสนับสนุนการปฏิบัติงานของหน่วยงานอื่นที่เกี่ยวข้องหรือได้รับมอบหมาย</p> <p>ปฏิบัติงานเกี่ยวกับงานธุรการ งานสารบรรณ งานการเงินและการบัญชี พัสดุ ครุภัณฑ์ งานด้านบุคลากร ติดตามรวบรวม และจัดทำรายงานเกี่ยวกับการบริหารความเสี่ยงและการควบคุมภายในของส่วน และปฏิบัติงานอื่น ๆ ที่ได้รับมอบหมาย</p> <p>ปฏิบัติงานเกี่ยวกับงานจัดทำค่าของงบประมาณและกำหนดตัวชี้วัดงบประมาณ การจัดทำแผนปฏิบัติงานและแผนการใช้จ่ายงบประมาณ งานเร่งรัด และรายงานผลการใช้จ่ายงบประมาณ งานสนับสนุนงบประมาณตามแผนงานของสำนักจัดการทรัพยากรป่าไม้ ตลอดจนสนับสนุนในการแก้ไขปัญหาอุปสรรคในการปฏิบัติงานด้านป้องกันรักษาป่า และควบคุมไฟป่า และปฏิบัติงานอื่น ๆ ที่ได้รับมอบหมาย</p>

หน่วยงาน	หน้าที่และความรับผิดชอบ
<p>๓.๓ ฝ่ายติดตามและประเมินผลการปฏิบัติงานราชการ</p>	<p>ปฏิบัติงานเกี่ยวกับศึกษา วิเคราะห์นโยบาย ยุทธศาสตร์ กลยุทธ์ แผนงาน/โครงการ/กิจกรรม โครงสร้างองค์กร กระบวนการและนวัตกรรมใหม่ของสำนัก เพื่อจัดทำ เสนอรูปแบบ รายงานและสนับสนุนพัฒนากระบวนการ ระดับสำนัก ระดับกรม ระดับกระทรวง (งานที่เกี่ยวข้องกับกลุ่มพัฒนาระบบบริหาร (ก.พ.ร.)) ดำเนินการตรวจติดตาม ผลการตรวจราชการของผู้ตรวจราชการกระทรวงฯ และผู้ตรวจราชการกรมป่าไม้ สนับสนุนข้อมูลการดำเนินงานตาม ข้อสั่งการของรัฐมนตรี รวมถึงวิเคราะห์และจัดทำฐานข้อมูลครุภัณฑ์และอัตรากำลังด้านป้องกันรักษาป่าของสำนัก จัดการทรัพยากรป่าไม้ และปฏิบัติงานอื่น ๆ ที่ได้รับมอบหมาย</p>
<p>๓.๔ ฝ่ายเทคโนโลยีและสารสนเทศด้านป้องกันรักษาป่า</p>	<p>ปฏิบัติงานเกี่ยวกับศึกษา วิเคราะห์ จัดทำ รวบรวม และพัฒนาระบบสารสนเทศภูมิศาสตร์ที่เหมาะสมด้านป้องกัน และปราบปรามการกระทำผิดกฎหมายว่าด้วยการป่าไม้ เพื่อสนับสนุนการปฏิบัติงานของเจ้าหน้าที่ด้านการป้องกัน รักษาป่าและควบคุมไฟป่า ศึกษา วิเคราะห์ ติดตาม กำหนดแนวทางในการใช้เทคโนโลยี Remote Sensing (การสำรวจ ระยะไกล) ตรวจสอบการเปลี่ยนแปลงพื้นที่ป่า ศึกษา วิเคราะห์ ติดตาม รวบรวม และรายงานผลการลาดตระเวน พื้นที่ป่าในความรับผิดชอบของกรมป่าไม้จากสำนักจัดการทรัพยากรป่าไม้ รวบรวม จัดทำฐานข้อมูลของสำนัก ป้องกันรักษาป่าและควบคุมไฟป่าเพื่อลงเว็บไซต์สำนัก และผลิตสื่อประชาสัมพันธ์ ของสำนักป้องกันรักษาป่าและ ควบคุมไฟป่า (One Page) และปฏิบัติงานอื่น ๆ ที่ได้รับมอบหมาย</p>
<p>๓.๕ ศูนย์ปฏิบัติการระบบพิทักษ์ไพร</p>	<p>ปฏิบัติงานเกี่ยวกับการพัฒนา ดูแล และควบคุมระบบปฏิบัติการค้นหาพื้นที่บุกรุกด้วยโปรแกรมคอมพิวเตอร์ (ระบบพิทักษ์ไพร) ทั้งระบบ พร้อมทั้งสนับสนุนการปฏิบัติงานกับหน่วยงานที่เกี่ยวข้อง และบูรณาการร่วมกับ เครือข่ายด้านการป้องกันรักษาป่าและควบคุมไฟป่าทั้งภาครัฐและประชาชน และปฏิบัติงานอื่น ๆ ที่ได้รับมอบหมาย</p>

สำเนาถูกต้อง

๑๗

(นางสาววชิระ สมนันทา)
 นักวิชาการช่างปฏิบัติการ

/๔. ส่วนยุทธการ...

หน่วยงาน	หน้าที่และความรับผิดชอบ
<p>๔. ส่วนยุทธศาสตร์ป้องกันและปราบปราม โดยแบ่งการบริหารเป็น ๓ ฝ่าย ๕ ศูนย์ ดังนี้</p>	<p>(๑) ศึกษา วิเคราะห์ เพื่อกำหนดยุทธศาสตร์ กลยุทธ์ แผนงาน/โครงการ มาตรการในการป้องกันและปราบปราม เพื่อดำเนินการป้องกันรักษาป่าแก้ไขปัญหาการบุกรุกทำลายป่าไม้และกำหนดแนวทางการร่วมมือในการหยุดยั้ง การลักลอบค้าไม้ที่ผิดกฎหมายรวมทั้งการบูรณาการความร่วมมือของกรมการป่าไม้ ตลอดจนมาตรการด้านการติดตามและประเมินผล เพื่อให้ทราบถึงปัญหาและแนวทางแก้ไขปัญหามาจัดการอย่างเป็นระบบอันจะนำไปสู่การแก้ไขปัญหายั่งยืน</p> <p>(๒) กำหนดแผนสนธิกำลังและประสานการปฏิบัติกับทุกหน่วยงานทั้งภาครัฐและเอกชนในการบูรณาการการปฏิบัติงาน ด้านการป้องกันรักษาป่าและการลักลอบตัดไม้ทำลายป่า ให้ครอบคลุมทุกมาตรการ สอดคล้องกับสภาพปัญหาของแต่ละพื้นที่</p> <p>(๓) งานเลขานุการของคณะกรรมการป้องกันและปราบปรามการตัดไม้ทำลายป่าแห่งชาติ (คปป.) และงานตามนโยบาย การป้องกันปราบปรามการบุกรุกทำลายทรัพยากรป่าไม้</p> <p>(๔) วิเคราะห์ ข้อมูล การกระทำผิดกฎหมายเกี่ยวกับการป่าไม้ กำหนดรูปแบบ วางแผนปฏิบัติงานด้านการป้องกัน และปราบปรามการกระทำผิดกฎหมายเกี่ยวกับการป่าไม้</p> <p>(๕) ติดตาม เฝ้าระวังการดำเนินงานคดี การบังคับคดี การจัดการกับของกลางในคดีป่าไม้ของหน่วยงานในสังกัดกรมป่าไม้ ตามระเบียบและกฎหมายที่เกี่ยวข้อง</p> <p>(๖) รวบรวมข้อมูลสถิติคดีและของกลางในคดีที่เกี่ยวข้องกับการกระทำผิดกฎหมายเกี่ยวกับการป่าไม้ในความรับผิดชอบ ของกรมป่าไม้</p> <p>(๗) ดำเนินการตรวจสอบข้อเท็จจริงตามข้อร้องเรียนเพื่อแก้ไขปัญหาการลักลอบตัดไม้ทำลายป่า ปัญหาการบุกรุก พื้นที่ป่าไม้ที่อยู่ในความรับผิดชอบของกรมป่าไม้ จัดทำข้อมูลการสืบสวนรักษาป่า</p> <p>(๘) ดำเนินการศึกษา วิเคราะห์ ออกแบบ กำหนดโครงการ/หลักสูตรการฝึกอบรม และจัดฝึกอบรมเพื่อพัฒนา ศักยภาพบุคลากรในการปฏิบัติงานด้านการป้องกันรักษาป่าให้กับเจ้าหน้าที่ปฏิบัติงานด้านการป้องกันรักษาป่า</p> <p>(๙) ปฏิบัติงานร่วมกับหรือสนับสนุนการปฏิบัติงานของหน่วยงานอื่นที่เกี่ยวข้องหรือได้รับมอบหมาย</p> <p>ปฏิบัติงานเกี่ยวกับงานธุรการ งานสารบรรณ งานการเงินและการบัญชี พัสดุ ครุภัณฑ์ งานด้านบุคลากร ติดตาม รวบรวม และจัดทำรายงานเกี่ยวกับการพัฒนาระบบราชการ การบริหารความเสี่ยงและการควบคุมภายในของส่วน และปฏิบัติงานอื่น ๆ ที่ได้รับมอบหมาย</p>
<p>๔.๑ ฝ่ายบริหารทั่วไป</p> <p>สำเนาถูกต้อง</p>	<p>/๔.๒ ฝ่ายป้องกัน...</p>

๐๗
 (นางสาววรัณษา สอนันทา)
 ชักวิชาการป่าไม้ปฏิบัติการ

<p>หน่วยงาน</p> <p>๔.๒ ฝ่ายป้องกันและปราบปราม</p>	<p>หน้าที่และความรับผิดชอบ</p>
<p>๔.๓ ฝ่ายคดีและชองกลาง</p>	<p>ปฏิบัติงานเกี่ยวกับการศึกษา วิเคราะห์ เพื่อกำหนดยุทธศาสตร์ กลยุทธ์ แผนงาน/โครงการ มาตรการในการป้องกันและปราบปรามเพื่อดำเนินการป้องกันรักษาป่า ตลอดจนติดตาม ตรวจสอบ ประเมินผลงานให้คำแนะนำ รวมทั้งสนับสนุนในการแก้ไขปัญหาและอุปสรรคด้านการป้องกันรักษาป่า และศึกษาวิเคราะห์ เพื่อปรับปรุงและพัฒนาวิธีการดำเนินงานตามแผนงาน/โครงการให้มีประสิทธิภาพยิ่งขึ้น กำหนดแผนสนธิกำลัง และประสานการปฏิบัติกับทุกหน่วยงานในการบูรณาการ การปฏิบัติงาน ด้านการป้องกันรักษาป่าและการลักลอบตัดไม้ทำลายป่า งานเลขานุการของคณะกรรมการป้องกันและปราบปรามการบุกรุกทำลายทรัพยากรป่าไม้ ปฏิบัติงานด้านการศึกษาป่าและตัดไม้ทำลายป่ารวมทั้งร่วมบูรณาการหน่วยงานทั้งภาครัฐและเอกชนตามกระบวนการทางกฎหมายว่าด้วยการป่าไม้ มาตรการด้านการป้องกันและปราบปรามการบุกรุกทำลายทรัพยากรป่าไม้ ปฏิบัติงานด้านการศึกษาป่าและตัดไม้ทำลายป่ารวมทั้งร่วมบูรณาการหน่วยงานทั้งภาครัฐและเอกชนตามกระบวนการทางกฎหมายว่าด้วยการป่าไม้ มาตรการด้านการป้องกันและปราบปรามการบุกรุกทำลายทรัพยากรป่าไม้ ศึกษารายงานและผลกระทบที่ไม่ใช่ความรับผิดชอบของกรมป่าไม้ จัดทำข้อมูลการจับกุมสัตว์ป่าและควบคุม ดูแล การปฏิบัติงานและการรายงานผลการดำเนินงานของศูนย์ป้องกันและปราบปรามภาค ๑-๔ และทุกหน่วยงานที่อยู่ภายใต้สังกัด ปฏิบัติงานร่วมกับหรือสนับสนุนการปฏิบัติงานของหน่วยงานอื่นที่เกี่ยวข้อง และปฏิบัติงานอื่น ๆ ที่ได้รับมอบหมาย</p> <p>ปฏิบัติงานเกี่ยวกับการศึกษา วิเคราะห์ ติดตาม เฝ้าระวังการดำเนินงานคดี การกระทำผิดกฎหมายเกี่ยวกับการป่าไม้ รวบรวมข้อมูลสถิติคดีที่เกี่ยวข้องกับการกระทำผิดกฎหมายเกี่ยวกับการป่าไม้ในความรับผิดชอบของกรมป่าไม้ ปฏิบัติงานเกี่ยวกับการติดตาม การจัดการของกลางในคดีป่าไม้ของหน่วยงานในสังกัดกรมป่าไม้ ตามระเบียบและกฎหมายที่เกี่ยวข้อง รวมทั้งการรวบรวมข้อมูลสถิติของกลางที่เกี่ยวข้องกับการกระทำผิดกฎหมายเกี่ยวกับการป่าไม้ในความรับผิดชอบของกรมป่าไม้ และปฏิบัติงานอื่น ๆ ตามที่ได้รับมอบหมาย วิเคราะห์และออกแบบระบบ (System Analysis and Design) ระบบติดตามการบุกรุกทำลายป่ากรมป่าไม้ จากฐานข้อมูลสถิติและของกลางในคดีป่าไม้ นำมาปรับปรุงและพัฒนางาน และปฏิบัติงานอื่น ๆ ที่ได้รับมอบหมาย</p>

สำเนาถูกต้อง

QW
 (นางสาวจันทิมา สันกันทา)
 นักวิชาการป่าไม้ปฏิบัติการ

หน่วยงาน	หน้าที่และความรับผิดชอบ
๔.๔ ศูนย์ป้องกันและปราบปราม ๔ ศูนย์	<p>ปฏิบัติงานด้านการป้องกันรักษาป่าและตัดไม้ทำลายป่ารวมทั้งรวมบูรณาการหน่วยงานทั้งภาครัฐและเอกชน ตามกระบวนการทางกฎหมายว่าด้วยการป่าไม้ มาตราการดำเนินการป้องกันและปราบปราม นโยบาย และมติ คณะรัฐมนตรีที่เกี่ยวข้อง ดำเนินการตรวจสอบข้อเท็จจริงตามข้อร้องเรียนเพื่อแก้ไขปัญหากลไกตลอดตั้งแต่ทำลายป่า ปัญหาการบุกรุกพื้นที่ป่าไม้ที่อยู่ในความรับผิดชอบของกรมป่าไม้ ควบคุม ตรวจสอบ การประกอบกิจการอุตสาหกรรมไม้ และการอนุญาตเกี่ยวกับการป่าไม้ทุกประเภทให้เป็นไปตามกฎหมาย ข้อกำหนด กฎกระทรวง และระเบียบ ที่เกี่ยวข้องในหน้าที่รับผิดชอบ จัดทำข้อมูลการปีนสำรวจป่าและควบคุม ดูแล การปฏิบัติงานและการรายงานผลการดำเนินงานของศูนย์ป้องกันและปราบปรามภาค ๑-๔ และทุกหน่วยงานที่อยู่ภายใต้สังกัด ปฏิบัติงานร่วมกับ หรือสนับสนุนการปฏิบัติงานของหน่วยงานอื่นที่เกี่ยวข้องหรือได้รับมอบหมาย</p>
๔.๔.๑ ศูนย์ป้องกันและปราบปรามที่ ๑ (ภาคกลาง)	<p>จัดตั้ง ณ จังหวัดสระบุรี มีหน้าที่รับผิดชอบท้องที่จังหวัดในภาคกลาง รวม ๒๒ จังหวัด คือ จังหวัดกาญจนบุรี สุพรรณบุรี นครปฐม ราชบุรี สมุทรสงคราม สมุทรสาคร สมุทรปราการ เพชรบุรี ประจวบคีรีขันธ์ ปราจีนบุรี ปทุมธานี สระแก้ว ฉะเชิงเทรา นครนายก ชลบุรี ระยอง จันทบุรี ตราด สระบุรี ลพบุรี สิงห์บุรี พระนครศรีอยุธยา อ่างทอง ชัยนาथ นนทบุรี และกรุงเทพมหานคร</p>
๔.๔.๒ ศูนย์ป้องกันและปราบปรามที่ ๒ (ภาคตะวันออกเฉียงเหนือ)	<p>จัดตั้ง ณ จังหวัดขอนแก่น มีหน้าที่รับผิดชอบท้องที่จังหวัดในภาคตะวันออกเฉียงเหนือ รวม ๒๐ จังหวัด คือ จังหวัดขอนแก่น กาฬสินธุ์ มหาสารคาม ร้อยเอ็ด เลย อุตรธานี นครพนม หนองคาย บึงกาฬ สกลนคร มุกดาหาร อำนาจเจริญ อุบลราชธานี ยโสธร สุรินทร์ ศรีสะเกษบุรีรัมย์ นครราชสีมา และชัยภูมิ</p>
๔.๔.๓ ศูนย์ป้องกันและปราบปรามที่ ๓ (ภาคเหนือ)	<p>จัดตั้ง ณ จังหวัดลำปาง มีหน้าที่รับผิดชอบท้องที่จังหวัดในภาคเหนือ รวม ๑๗ จังหวัด คือ จังหวัด กำแพงเพชร นครสวรรค์ อุทัยธานี พิจิตร พิษณุโลก เพชรบูรณ์ อุดรดิตถ์ พิจิตร ตาก สุโขทัย แพร่ น่าน ลำปาง เชียงราย พะเยา เชียงใหม่ ลำพูน และแม่ฮ่องสอน</p>
๔.๔.๔ ศูนย์ป้องกันและปราบปรามที่ ๔ (ภาคใต้)	<p>จัดตั้ง ณ จังหวัดกระบี่ มีหน้าที่รับผิดชอบท้องที่จังหวัดในภาคใต้ รวม ๑๔ จังหวัด คือ จังหวัดชุมพร ระนอง สุราษฎร์ธานี พังงา กระบี่ ภูเก็ต นครศรีธรรมราช พัทลุง ตรัง สงขลา สตูล ปัตตานี ยะลา และนราธิวาส</p>

Qw
(นางสาววราณีที่ ธนกันทา)
นักวิชาการป่าไม้ปฏิบัติการ

หน่วยงาน	หน้าที่และความรับผิดชอบ
๔.๕ ศูนย์ฝึกยุทธวิธีต้านป้องกันรักษาป่า	ปฏิบัติงานเกี่ยวกับการศึกษา วิเคราะห์ ออกแบบ กำหนดโครงการ/หลักสูตรการฝึกอบรม และจัดฝึกอบรมเพื่อพัฒนาศักยภาพบุคลากรในการปฏิบัติงานด้านการป้องกันรักษาป่าให้กับเจ้าหน้าที่ที่ปฏิบัติงานด้านการป้องกันรักษาป่า และหน่วยงานอื่น ๆ ที่สนใจเข้ามาอบรมหรือขอใช้สถานที่ในการอบรม พร้อมทั้งประชาสัมพันธ์โครงการอบรมฯ และการป้องกันรักษาป่าให้ชุมชน ประชาชนทั่วไป และปฏิบัติงานอื่น ๆ ตามที่ได้รับมอบหมาย
๗. ส่วนปฏิบัติการพิเศษ โดยแบ่งการบริหารเป็น ๓ ฝ่าย ๑ ศูนย์ ดังนี้	<p>(๑) ดำเนินการตรวจปราบปรามการกระทำความผิดกฎหมายว่าด้วยการป่าไม้ทุกฉบับ รวมทั้ง ขยายผลถึงเครือข่ายกลุ่ม ชบวนการ การกระทำความผิดตามกฎหมายว่าด้วยการป่าไม้ทั่วราชอาณาจักร</p> <p>(๒) สืบสวน ตรวจสอบ ติดตาม ขยายผล ร่วมสนธิกำลัง ปฏิบัติการด้านการข่าว และเร่งรัดการดำเนินคดีป่าไม้ที่กระทำในรูปแบบคดีร้ายใหญ่ขบวนการที่มีนายทุน ผู้มีอิทธิพล หรือคดีที่มีความสลับซับซ้อนต้องปฏิบัติงานโดยเร่งด่วน หรือเจ้าหน้าที่รัฐเข้าไปมีส่วนเกี่ยวข้อง ให้การสนับสนุน หรือคดีที่เป็นที่สนใจของสังคม</p> <p>(๓) สืบสวนดำเนินคดีป่าไม้ การถือครองที่ดินในเขตป่าไม้ การยับยั้งการลักลอบการทำไม้ข้ามชาติและการถือครองที่ดินในเขตป่าไม้ของกลุ่มนายทุน ผู้มีอิทธิพล</p> <p>(๔) ตรวจสอบกิจการการแปรรูปไม้ การตั้งโรงงานแปรรูป การค้าไม้แปรรูป ตลอดจนการค้าหรือมีไว้ครอบครองซึ่งไม้มีค่าหวงห้าม สิ่งประดิษฐ์ เครื่องใช้ หรือสิ่งอื่นใดที่ทำโดยไม้หวงห้ามที่เชื่อมโยงกับกลุ่มขบวนการลักลอบทำไม้ทั่วประเทศ</p> <p>(๕) ประสานการปฏิบัติงานหน่วยงานภายใต้ศูนย์ปฏิบัติการพิทักษ์ป่า (ศบก.ปป.) เพื่อร่วมกับหน่วยงานที่เกี่ยวข้องบังคับใช้กฎหมายต่อกลุ่มผู้กระทำความผิดกฎหมายว่าด้วยการป่าไม้ ทุกฉบับ รวมทั้งเร่งรัดติดตามผลการดำเนินงานที่เกี่ยวข้องตามขั้นตอนหรือกระบวนการยุติธรรม</p> <p>(๖) ปฏิบัติงานอื่นตามที่ได้รับมอบหมายจากผู้บังคับบัญชา</p>
๗.๑ ฝ่ายบริหารทั่วไป	ปฏิบัติงานเกี่ยวกับงานธุรการ งานสารบรรณ งานการเงินและภาษี พัสดุ ครุภัณฑ์ งานด้านบุคลากร ติดตามรวบรวม และจัดทำรายงานเกี่ยวกับการพัฒนากระบวนการ การบริหารความเสี่ยงและการควบคุมภายในของศูนย์ฯ และปฏิบัติงานอื่น ๆ ตามที่ได้รับมอบหมาย

สำเนาถูกต้อง

0๗
(นางสาวธนันท์ สมกันหา)
ผู้อำนวยการศูนย์ปฏิบัติการ

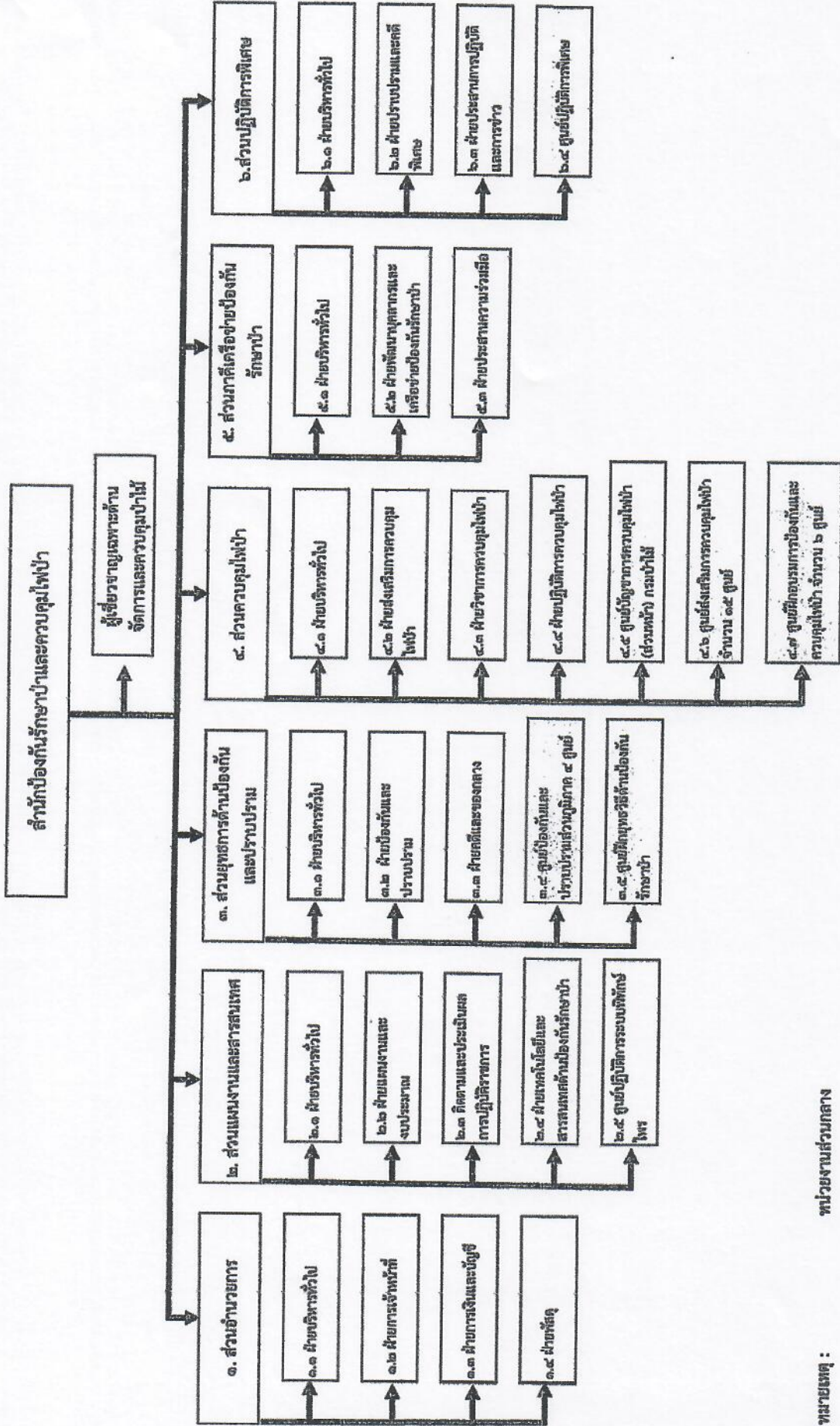
หน่วยงาน	หน้าที่และความรับผิดชอบ
<p>๗.๒ ฝ่ายปราบปรามและคดีพิเศษ</p> <p>๗.๓ ฝ่ายประสานการปฏิบัติและการข่าว</p> <p>๗.๔ ศูนย์ปฏิบัติการพิเศษ (จัดตั้ง ณ ต.บางกระบือ อ.เมืองสิงห์บุรี จ.สิงห์บุรี)</p> <p>อำนาจถูกต้อง</p>	<p>ปฏิบัติงานเกี่ยวกับการปราบปราม ตรวจสอบ เฝ้าระวังคดีตามกฎหมายว่าด้วยการป่าไม้ บังคับใช้กฎหมาย และขยายผลกับกลุ่มนายทุน ผู้มีอิทธิพล เครือข่าย กลุ่มขบวนการ ที่เกี่ยวข้องกับกรณีการลักลอบทำไม้ และถือครองที่ดินป่าไม้โดยมิชอบด้วยกฎหมายที่เป็นคดีร้ายใหญ่ คดีที่มีความลับซับซ้อน หรือคดีที่เป็นที่สนใจของสื่อมวลชน ประสาน ติดตาม เฝ้าระวังคดีที่เกี่ยวข้อง ตามกระบวนการยุติธรรม และปฏิบัติงานอื่น ๆ ตามที่ได้รับมอบหมาย โดยให้หน่วยเฉพาะกิจปราบปรามพิเศษ (พิศส.พิเศษ) ในสังกัด</p> <p>ปฏิบัติงานเกี่ยวกับการประสานการปฏิบัติงานหน่วยงานภายใต้ศูนย์ปฏิบัติการพิทักษ์ป่า (ศปก.พป.) ในส่วนที่เกี่ยวข้องกับการกิจกรรมป่าไม้ เพื่อร่วมกับหน่วยงานอื่น ๆ ที่เกี่ยวข้อง บังคับใช้กฎหมายต่อกลุ่มขบวนการบุกรุกตัดไม้และทำลายป่าตามกฎหมายป่าไม้ทุกฉบับ สืบ และหาข่าวทางลับ ปฏิบัติตามแผนข่าวกรอง รวบรวมข้อมูลการสืบสวน สืบหาแหล่งข่าว วิเคราะห์ขยายผล ติดตามผู้กระทำความผิด ตลอดจนรวบรวมข่าวที่เกี่ยวข้องกับป่าไม้ และสถานการณ์อื่น ๆ ที่ดำเนินการเป็นขบวนการในการกระทำความผิดกฎหมายว่าด้วยการป่าไม้ทุกฉบับ เพื่อนำมาพิจารณาประกอบ การปราบปรามผู้กระทำความผิดและขยายผลไปถึงกลุ่มบุคคลที่เกี่ยวข้อง และปฏิบัติงานอื่น ๆ ตามที่ได้รับมอบหมาย</p> <p>ปฏิบัติงานเกี่ยวกับการบริหารจัดการบุคลากร วัสดุ ครุภัณฑ์ เครื่องมือเครื่องใช้ เพื่อจัดระบบบัญชาการต่อเหตุการณ์เฉพาะกิจ ในสถานการณ์ปกติตลอดจนเหตุการณ์เร่งด่วน เตรียมความพร้อมและเพิ่มประสิทธิภาพบุคลากร ทั้งด้านความรู้ ทักษะ และสมรรถภาพร่างกายและจิตใจ เก็บรวบรวม ดูแล รักษา ของกลางในคดีที่ได้ดำเนินการตรวจยึด จนกว่าคดีจะถึงที่สุด ตลอดจนตรวจยึดตาม ฝ่าละอองธุลีพระบาทได้ตรวจยึดดำเนินคดีไว้แล้ว เพื่อป้องกันมิให้มีการเข้าทำประโยชน์หรือดำเนินการใด ๆ ในพื้นที่เพิ่มเติม สนับสนุนกำลัง ยานพาหนะ เครื่องมือเครื่องใช้ วัสดุ อุปกรณ์ ของทางราชการ เพื่อสนับสนุนต่อภารกิจที่เกี่ยวข้องในการช่วยเหลือผู้ประสบภัยจากภัยพิบัติทางธรรมชาติ ตามความจำเป็นและความเหมาะสม และปฏิบัติงานอื่น ๆ ตามที่ได้รับมอบหมาย</p>

อำนาจถูกต้อง

(นางสาววราภรณ์ สมกันพา)

ผู้ประสานงานป่าไม้ปฏิบัติการ

ผังโครงสร้างสำนักงานป้องกันรักษาป่าและควบคุมไฟป่า ปีงบประมาณ พ.ศ.๒๕๖๕



หน่วยงานส่วนกลาง

หมายเหตุ :

ที่ปรึกษาด้านกฎหมาย

(Handwritten signature)

(นางสาววราภรณ์ วัฒนพงศ์)
นักวิชาการป่าไม้ปฏิบัติการ