



**ด่วนที่สุด**

## บันทึกข้อความ

ส่วนราชการ สำนักงานจัดการทรัพยากรป่าไม้ที่ ๕ (สระบุรี) ส่วนอำนวยการ โทร. ๐ ๓๖๓๔ ๗๔๙๙

ที่ ทส. ๑๖๑๘.๑/๐-๑๑๙๖ วันที่ ๑๖ เมษายน ๒๕๖๕

เรื่อง จัดตั้งสถานีเพาะชำกล้าไม้ และให้ข้าราชการไปปฏิบัติราชการ

เรียน ผู้อำนวยการส่วนทุกส่วน  
ผู้อำนวยการศูนย์ป่าไม้ทุกศูนย์

สำนักงานจัดการทรัพยากรป่าไม้ที่ ๕ (สระบุรี) ขอส่งสำเนาหนังสือกรมป่าไม้ ด่วนที่สุด ที่ ทส. ๑๖๐๘.๔/ว๖๓๒๘ ลงวันที่ ๑๘ เมษายน ๒๕๖๕ เรื่อง จัดตั้งสถานีเพาะชำกล้าไม้ และให้ข้าราชการไปปฏิบัติราชการ มาเพื่อทราบและดำเนินการในส่วนที่เกี่ยวข้องต่อไป

(นายสมบูรณ์ อธิบัณฑิตกุล)

ผู้อำนวยการสำนักงานจัดการทรัพยากรป่าไม้ที่ ๕ (สระบุรี)





# ส่วนที่สูงสุด

# บันทึกข้อความ

หน้าห้อง สอ.ป.ที่ ๕ (สระบุรี)  
2077  
เลขที่รับ 26 เมย. 2565  
วันที่ 09.10  
เวลา

สำนักจัดการทรัพยากรป่าไม้ที่ 5 (สระบุรี)  
เลขที่รับ 40937  
วันที่ 22 เมย. ๒๕๖๕  
เวลา 10.20.34.

ส่วนราชการ กรมป่าไม้ สำนักส่งเสริมการปลูกป่า โทร. ๐ ๒๕๖๑ ๔๒๙๒-๓ ต่อ ๕๕๑๓

ที่ ทส.๑๖๐๘.๔/ว ๖๓๒๘ วันที่ ๑๘ เมษายน ๒๕๖๕

เรื่อง จัดตั้งสถานีเพาะชำกล้าไม้ และให้ข้าราชการไปปฏิบัติราชการ

- เรียน รองอธิบดีกรมป่าไม้ทุกท่าน  
 ผู้ตรวจราชการกรมป่าไม้ทุกท่าน  
 ผู้อำนวยการสำนักทุกสำนัก  
 ผู้อำนวยการกองการอนุญาต  
 ผู้อำนวยการสำนักจัดการทรัพยากรป่าไม้ที่ ๑-๑๓  
 ผู้อำนวยการสำนักจัดการทรัพยากรป่าไม้สาขาทุกสาขา  
 ผู้อำนวยการศูนย์เทคโนโลยีสารสนเทศและการสื่อสาร  
 ผู้อำนวยการกลุ่มนิติการ  
 ผู้อำนวยการกลุ่มพัฒนาระบบบริหาร  
 ผู้อำนวยการกลุ่มตรวจสอบภายใน  
 ผู้อำนวยการกลุ่มงานจริยธรรม

ส่วนอำนวยการ  
เลขที่รับ ๒๓๑๐๑  
วันที่ ๒๒ เมย. ๒๕๖๕  
เวลา ๑๕.๓๕

กรมป่าไม้ ขอส่งสำเนาคำสั่งกรมป่าไม้ มาเพื่อทราบและดำเนินการในส่วนที่เกี่ยวข้องต่อไป จำนวน ๒ คำสั่ง ดังนี้

๑. สำเนาคำสั่งกรมป่าไม้ ที่ ๑๓๗๓ /๒๕๖๕ ลงวันที่ ๑๘ เมษายน พ.ศ. ๒๕๖๕ เรื่อง จัดตั้งสถานีเพาะชำกล้าไม้
๒. สำเนาคำสั่งกรมป่าไม้ ที่ ๑๓๗๕ /๒๕๖๕ ลงวันที่ ๑๘ เมษายน พ.ศ. ๒๕๖๕ เรื่อง ให้ข้าราชการไปปฏิบัติราชการ

ทั้งนี้ สามารถดูรายละเอียดได้ที่ <http://edocforest.go.th/doccir/docindex.html>

เรื่อง ๑๐๑/กรมส่งเสริมการปลูกป่า  
- กรมป่าไม้ ส่งสำเนาคำสั่งที่ 1373/๒5  
กว 14 เมย ๒5 เรื่อง จัดตั้งสถานีเพาะชำกล้าไม้  
กรมป่าไม้ ที่ 1374/๒5 กว 18 เมย ๒5 เรื่อง  
ไม่ได้รับทราบไปสำนักวิชาการ  
- ไม่ได้รับทราบเรื่องแจ้งทุกสำนักทุกฝ่าย  
- จัดซื้อดินมาเพื่อใช้ปลูกกล้าไม้

(นางสุรชัย อจลบุญ)  
อธิบดีกรมป่าไม้

(นายสมบุญ ธีรบัณฑิตกุล)  
ผู้อำนวยการสำนักจัดการทรัพยากรป่าไม้ที่ ๕ (สระบุรี)

(นางลัญจนา รอบวงษ์)  
พนักงานธุรการ ส ๔/หัวหน้า

(นางสาววิไลยา วัฒนสกุล)  
นักวิชาการป่าไม้ปฏิบัติการ  
หัวหน้าฝ่ายบริหารทั่วไป

(นายธานี รมณี)  
นักวิชาการป่าไม้ชำนาญการพิเศษ  
ผู้อำนวยการส่วนอำนวยการ

- ส่วนอำนวยการ
- ส่วนจัดการที่ดินป่าไม้
- ส่วนจัดการป่าชุมชน
- ส่วนป้องกันรักษาป่าและควบคุมไฟป่า
- ส่วนส่งเสริมการปลูกป่า
- ส่วนโครงการพระราชดำริฯ

(นายธานี รมณี)  
นักวิชาการป่าไม้ชำนาญการพิเศษ  
ผู้อำนวยการส่วนอำนวยการ



# สำเนา



คำสั่งกรมป่าไม้

ที่ ๑๓๗๓ /๒๕๖๕

เรื่อง จัดตั้งสถานีเพาะชำกล้าไม้

ด้วยสำนักจัดการทรัพยากรป่าไม้ที่ ๕ (สระบุรี) ได้มีหนังสือ ที่ ทส ๑๖๑๘.๕/๗๐๘ ลงวันที่ ๘ มีนาคม ๒๕๖๕ เรื่อง ขออนุญาตจัดตั้งสถานีเพาะชำกล้าไม้ อำเภอชัยบาดาล จังหวัดลพบุรี ส่งรายงานผลการดำเนินการตรวจสอบพื้นที่ที่ขออนุญาตจัดตั้งสถานีเพาะชำกล้าไม้ชัยบาดาล ตั้งอยู่ในพื้นที่เขตป่าสงวนแห่งชาติป่าซับลังกา ท้องที่บ้านสามแยกเขาตำบล หมู่ที่ ๓ ตำบลนาโสม อำเภอชัยบาดาล จังหวัดลพบุรี เนื้อที่ ๒๒-๐-๑๒ ไร่ ซึ่งผลการตรวจสอบพื้นที่ที่ขออนุญาตจัดตั้งสถานีเพาะชำกล้าไม้ดังกล่าว เป็นไปตามหลักเกณฑ์การตรวจสอบพื้นที่ขออนุญาตจัดตั้งสถานีเพาะชำกล้าไม้ ที่กรมป่าไม้กำหนด

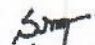
กรมป่าไม้พิจารณาแล้ว เพื่อประโยชน์ของทางราชการในการเพิ่มประสิทธิภาพการผลิตกล้าไม้ และอำนวยความสะดวกต่อประชาชน หน่วยงานภาครัฐและภาคเอกชนที่จะติดต่อขอรับกล้าไม้ ฉะนั้น อาศัยอำนาจตามความในมาตรา ๓๒ แห่งพระราชบัญญัติระเบียบบริหารราชการแผ่นดิน พ.ศ. ๒๕๓๔ และที่แก้ไขเพิ่มเติม ประกอบกับมาตรา ๑๘ แห่งพระราชบัญญัติป่าสงวนแห่งชาติ พ.ศ. ๒๕๐๗ และที่แก้ไขเพิ่มเติม จึงให้จัดตั้งสถานีเพาะชำกล้าไม้ชัยบาดาล จังหวัดลพบุรี ตั้งอยู่บ้านสามแยกเขาตำบล หมู่ที่ ๓ ตำบลนาโสม อำเภอชัยบาดาล จังหวัดลพบุรี เนื้อที่ ๒๒-๐-๑๒ ไร่ (ปรากฏตามแผนที่แนบท้ายคำสั่งนี้) โดยให้สำนักจัดการทรัพยากรป่าไม้ที่ ๕ (สระบุรี) มีหน้าที่ควบคุม ดูแล การดำเนินงานของสถานีเพาะชำกล้าไม้ในสังกัด ให้เป็นไปตามหลักวิชาการ กฎหมาย และระเบียบ ตลอดจนข้อสั่งการต่าง ๆ ที่เกี่ยวข้องอย่างเคร่งครัด ต่อไป

ทั้งนี้ ตั้งแต่บัดนี้เป็นต้นไป

สั่ง ณ วันที่ ๑๘ เมษายน พ.ศ. ๒๕๖๕

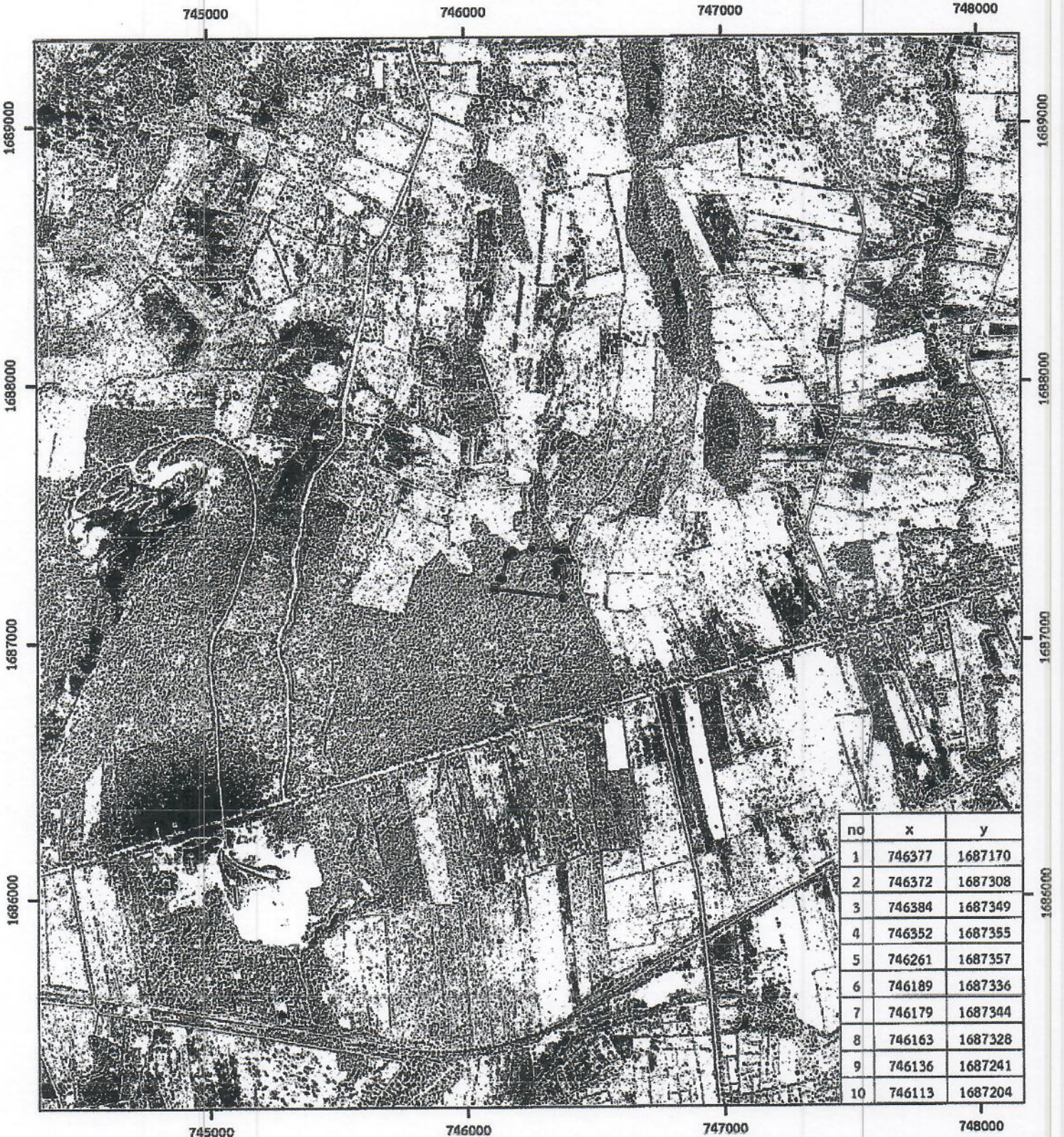
(ลงนาม) สุรชัย อจลบุญ  
(นายสุรชัย อจลบุญ)  
อธิบดีกรมป่าไม้

สำเนาถูกต้อง




  
(นางสาวสุภาดา นักรวย)  
นักวิชาการป่าไม้ปฏิบัติการ



แผนที่แนบท้ายคำสั่งกรมป่าไม้ ที่ **๑ ๓ ๗ ๓** / ๒๕๖๕ ลงวันที่ **๑๘** เมษายน พ.ศ. ๒๕๖๕ เรื่อง จัดตั้งสถานีเพาะชำกล้าไม้  
 สถานีเพาะชำกล้าไม้ชัยบาดาล จังหวัดลพบุรี  
 ตั้งอยู่บ้านสามแยกเขาตำบล หมู่ที่ ๓ ตำบลนาโสม อำเภอชัยบาดาล จังหวัดลพบุรี  
 เนื้อที่ ๒๒-๐-๑๒ ไร่



คำอธิบายสัญลักษณ์

-  จุดที่กัครอบสถานีเพาะชำกล้าไม้
-  แนวเขตสถานีเพาะชำกล้าไม้
-  แนวเขตการปกครอง



กรมป่าไม้  
 จัดทำโดย

ฝ่ายวางแผนการผลิตกล้าไม้ ส่วนผลิตกล้าไม้  
 สำนักส่งเสริมการปลูกป่า กรมป่าไม้

ที่มา : ภาพถ่ายทางอากาศ ปี ๒๕๕๕ โครงการกระทรวงเกษตรและสหกรณ์ (MOAC)



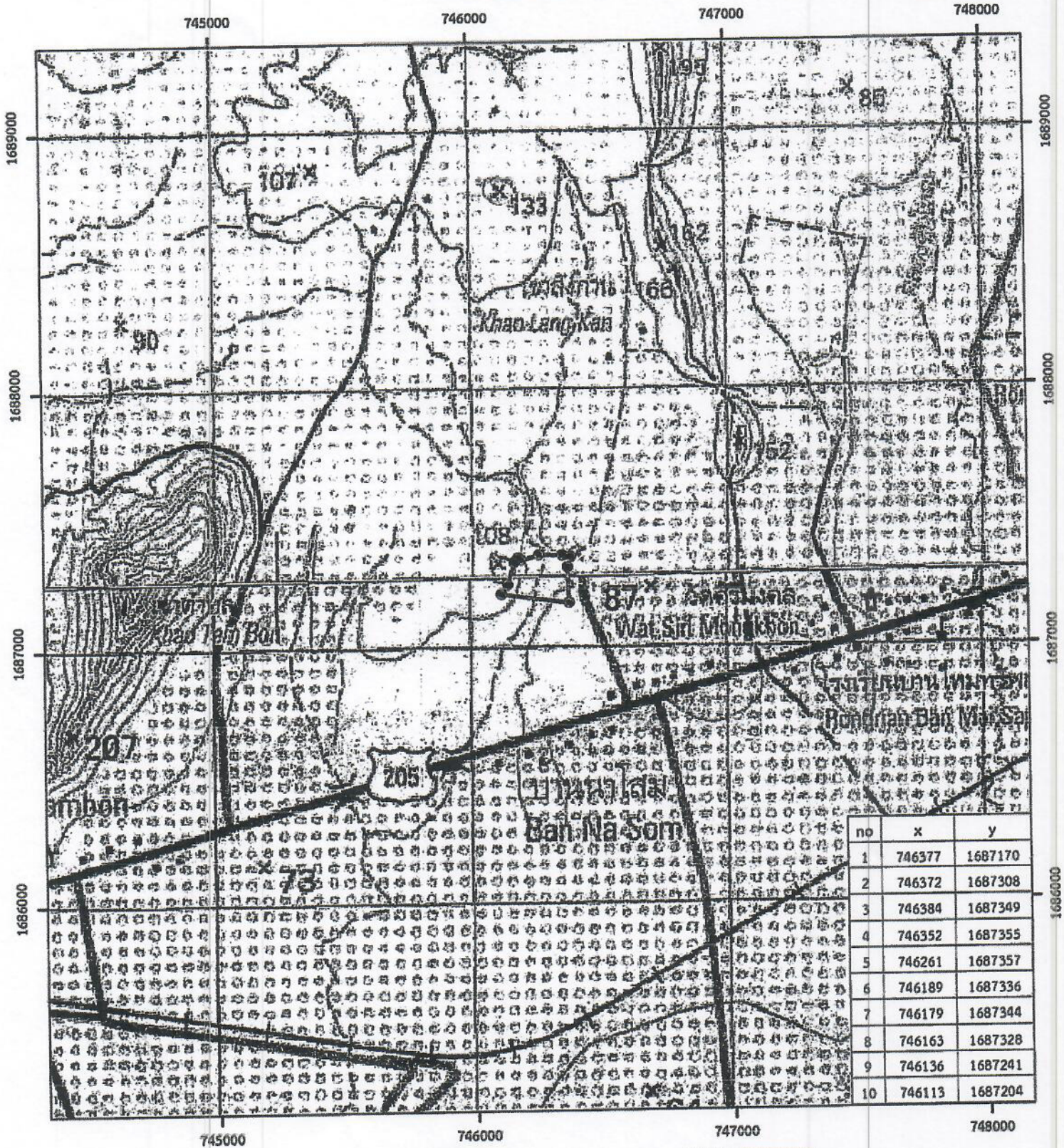
แผนที่แนบท้ายคำสั่งกรมป่าไม้ ที่ ๑๓๗๓ / ๒๕๖๕ ลงวันที่ ๑๘ เมษายน พ.ศ. ๒๕๖๕ เรื่อง จัดตั้งสถานีเพาะชำกล้าไม้

สถานีเพาะชำกล้าไม้ชัยบาดาล จังหวัดลพบุรี

ตั้งอยู่บ้านสามแยกเขาตำบล หมู่ที่ ๓ ตำบลนาโสม อำเภอชัยบาดาล จังหวัดลพบุรี

เนื้อที่ ๒๒-๐-๑๒ ไร่

ลำดับชุด L 7018



คำอธิบายสัญลักษณ์

- จุดพิกัดรอบสถานีเพาะชำกล้าไม้
- ▭ แนวเขตสถานีเพาะชำกล้าไม้
- ▭ แนวเขตการปกครอง



กรมป่าไม้  
จัดทำโดย

ฝ่ายวางแผนการผลิตกล้าไม้ ส่วนผลิตกล้าไม้  
สำนักส่งเสริมการปลูกป่า กรมป่าไม้



# สำเนา



คำสั่งกรมป่าไม้  
ที่ ๑๓๗๕ /๒๕๖๕  
เรื่อง ให้ข้าราชการไปปฏิบัติราชการ

กรมป่าไม้พิจารณาแล้ว เพื่อความเหมาะสมและประโยชน์แก่ทางราชการ ฉะนั้น อาศัยอำนาจตามความในมาตรา ๓๒ แห่งพระราชบัญญัติระเบียบบริหารราชการแผ่นดิน พ.ศ. ๒๕๓๔ และที่แก้ไขเพิ่มเติม ประกอบกับมาตรา ๑๙ แห่งพระราชบัญญัติป่าสงวนแห่งชาติ พ.ศ. ๒๕๐๗ และที่แก้ไขเพิ่มเติม จึงให้ข้าราชการไปปฏิบัติราชการ จำนวน ๑ ราย ดังบัญชีรายละเอียดแนบท้ายนี้ โดยให้สำนักจัดการทรัพยากรป่าไม้ที่ ๕ (สระบุรี) มีหน้าที่ควบคุม ดูแล การดำเนินงานของสถานีเพาะชำกล้าไม้ในสังกัด ให้เป็นไปตามหลักวิชาการ กฎหมาย และระเบียบ ตลอดจนข้อสั่งการต่าง ๆ ที่เกี่ยวข้องอย่างเคร่งครัด ต่อไป

ทั้งนี้ ตั้งแต่บัดนี้เป็นต้นไป

สั่ง ณ วันที่ ๑๖ เมษายน พ.ศ. ๒๕๖๕

(ลงนาม) สุรชัย อจลบุญ  
(นายสุรชัย อจลบุญ)  
อธิบดีกรมป่าไม้

สำเนาถูกต้อง  
*Sop*  
(นางสาวสุภาดา นักรวย)  
นักวิชาการป่าไม้ปฏิบัติการ

บัญชีรายละเอียดให้ข้าราชการไปปฏิบัติราชการ  
 (แบบท้ายคำสั่งกรมป่าไม้ ที่ ๑๓๗๔ /๒๕๖๕ ลงวันที่ ๑๘ เมษายน พ.ศ. ๒๕๖๕)

ลำดับ	ชื่อ-นามสกุล	ตำแหน่ง/สังกัด	ตำแหน่งเลขที่	ให้ไปปฏิบัติราชการ	หมายเหตุ
๑	นายสมเกียรติ โอภาส	เจ้าพนักงานป่าไม้ชำนาญงาน ส่วนป้องกันรักษาป่าและควบคุมไฟป่า สำนักจัดการทรัพยากรป่าไม้ที่ ๕ (สระบุรี)	๓๐๐๔	สำนักจัดการทรัพยากรป่าไม้ที่ ๕ (สระบุรี) ส่วนส่งเสริมการปลูกป่า - หน้าที่ที่หัวหน้าสถานีเพาะชำกล้าไม้ชัยบาดาล จังหวัดลพบุรี อีกหน้าที่หนึ่ง  จำนวน ๑ ราย	ตั้งแต่บัดนี้เป็นต้นไป

“No Gift Policy พ.ศ. โปร่งใสและเป็นธรรม”