



## บันทึกข้อความ

ส่วนราชการ สำนักจัดการทรัพยากรป่าไม้ที่ ๕ (สระบุรี) ส่วนส่งเสริมการปลูกป่า โทร. ๐ ๓๖๓๔ ๗๔๙๘ ต่อ ๑๐๒  
ที่ ทส ๑๖๑๘.๕/๑-๗๗/๐๕ วันที่ ๑๓ ธันวาคม ๒๕๖๔

เรื่อง โครงการปลูกป่าเพื่อฟื้นฟูป่าสงวนแห่งชาติป่าวังเพลิง ป่าม่วงค่อม และป่าลำน้ำรายณ์ ท้องที่  
ตำบลนิคมชัย อำเภอสระโบสถ์ จังหวัดลพบุรี

เรียน ผู้อำนวยการส่วนทุกส่วน

ด้วยส่วนส่งเสริมการปลูกป่าได้รับหนังสือ ส่วนจัดการป่าชุมชน ที่ ทส ๑๖๑๘.๗/๔๔๗ ลงวันที่ ๗ ธันวาคม ๒๕๖๔ เรื่อง โครงการปลูกป่าเพื่อฟื้นฟูป่าสงวนแห่งชาติ โดยนายสำรวย อริเดช นักวิชาการป่าไม้ชำนาญการ รายงานว่าได้ออกสำรวจพบสภาพป่าเป็นป่าเสื่อมโทรม เนื้อที่ ๙๐๐ ไร่ อยู่ในเขตป่าสงวนแห่งชาติป่าวังเพลิง ป่าม่วงค่อม และป่าลำน้ำรายณ์ ท้องที่ ตำบลนิคมชัย อำเภอสระโบสถ์ จังหวัดลพบุรี รายละเอียดปรากฏตามรายงานการสำรวจสภาพป่าเบื้องต้นที่แนบ และเห็นควรดำเนินการฟื้นฟูสภาพป่าให้มีความอุดมสมบูรณ์ตามหลักวิชาการ ดังนั้น จึงให้ส่วนทุกส่วนตรวจสอบข้อมูลบริเวณดังกล่าวด้วย ว่าเป็นพื้นที่มีภาระผูกพันหรือมีโครงการอื่นใดที่อยู่ในความรับผิดชอบหรือไม่ เพื่อจักได้จัดทำแผนงานปลูกฟื้นฟูสภาพป่าเสนอไปยังกรมป่าไม้ผลเป็นประการใดแล้วแจ้งให้ส่วนส่งเสริมการปลูกป่าทราบภายในวันที่ ๑๓ ธันวาคม ๒๕๖๔ เพื่อจักได้ดำเนินการต่อไป ทั้งนี้ สามารถดาวน์โหลดข้อมูล Shape file ตาม QR Code ที่แนบมาพร้อมนี้

จึงเรียนมาเพื่อทราบและดำเนินการ

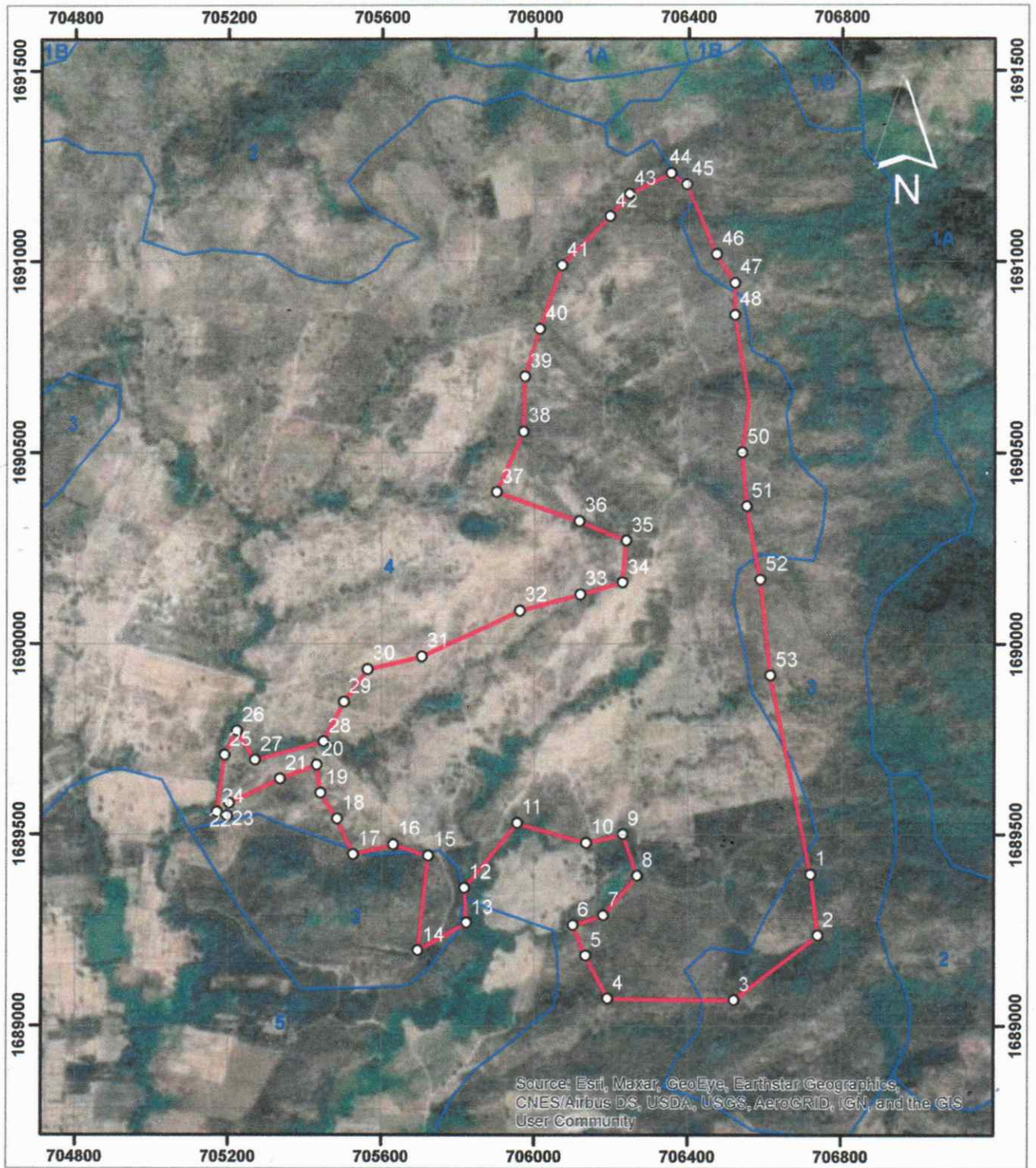
(นายภูษิต พรหมมาณพ)

ผู้อำนวยการสำนักจัดการทรัพยากรป่าไม้ที่ ๕ (สระบุรี)

แผนที่แสดงพื้นที่โครงการปลูกป่าเพื่อฟื้นฟูป่า  
 ป่าสงวนแห่งชาติ ป่าวังเพลิง ป่าม่วงค่อม และป่าลำนารายณ์  
 ท้องที่ตำบลนิยมชัย อำเภอสระโบสถ์ จังหวัดลพบุรี เนื้อที่ 900 ไร่

WGS 84

มาตราส่วน 1:15,000



0 0.15 0.3 0.6 Kilometers

**คำอธิบายสัญลักษณ์**

- พื้นที่ดำเนินการฟื้นฟูสภาพป่า
- ชั้นคุณภาพลุ่มน้ำ

**ชำนาญกิจ**  


(นางขวัญหล้า เตสังข์)  
 เจ้าหน้าที่ธุรการ

  
 (นายสำรวย อริเดช)  
 นักวิชาการป่าไม้ชำนาญการ


ค่าพิกัดภูมิศาสตร์แนวเขตพื้นที่ปลูกเพื่อฟื้นฟูป่า

ป่าสงวนแห่งชาติป่าวังเพลิง ป่าม่วงค่อม และป่าลำนารายณ์ แปลงที่สอง

ท้องที่ตำบลโคกแสมสาร อำเภอโคกเจริญ จังหวัดลพบุรี เนื้อที่ 900 ไร่

UTM WGS 84 Zone47P

Waypoint	X	Y
1	706721	1689397
2	706739	1689236
3	706521	1689066
4	706191	1689070
5	706134	1689183
6	706101	1689263
7	706180	1689289
8	706268	1689392
9	706230	1689500
10	706135	1689478
11	705954	1689530
12	705817	1689361
13	705822	1689269
14	705696	1689197
15	705724	1689445
16	705631	1689474
17	705526	1689448
18	705485	1689541
19	705442	1689608
20	705431	1689682
21	705335	1689645
22	705202	1689582
23	705197	1689549
24	705171	1689559
25	705191	1689707
26	705223	1689772
27	705270	1689695
28	705449	1689743
29	705502	1689847
30	705564	1689933
31	705706	1689966
32	705961	1690085
33	706118	1690127
34	706228	1690158
35	706238	1690269
36	706116	1690320
37	705900	1690396
38	705969	1690554
39	705973	1690698
40	706013	1690823
41	706070	1690989
42	706195	1691117
43	706245	1691176

ธำเนาะถกคอง  
  
(นางขวัญหล้า เตสังข์)  
เจ้าหน้าที่ธุรการ

  
(นายสำรวย อริเดช)  
นักวิชาการป่าไม้ชำนาญการ

44	706355	1691231
45	706395	1691201
46	706473	1691018
47	706521	1690944
48	706521	1690860
49	706599	1090702
50	706540	1690500
51	706553	1690359
52	706589	1690166
53	706616	1689917



(นางสาว) (นาง) (นางสาว) (นาง) (นางสาว)  
นักวิชาการทั่วไปชำนาญการ

อำนาจต่อ  


(นางขวัญหล้า เตลังมี)  
เจ้าหน้าที่ธุรการ

QR Code สำหรับดาวน์โหลดข้อมูล

