



ด่วนที่สุด

บันทึกข้อความ

ส่วนราชการ สำนักจัดการทรัพยากรป่าไม้ที่ ๕ (สระบุรี) ส่วนอำนวยการ โทร. ๐๓๖-๓๔๗-๔๙๙

ที่ ทส.๑๖๑๘.๑/ ๐๓๔๗ วันที่ ๖ ตุลาคม ๒๕๖๓

เรื่อง แผนปฏิบัติงานและแผนการใช้จ่ายเงิน (ปม.๑-๒) งบประมาณเงินกู้ ประจำปีงบประมาณ พ.ศ.๒๕๖๔

- เรียน
- ผู้อำนวยการส่วนส่งเสริมการป่าไม้
 - ผู้อำนวยการศูนย์ป่าไม้สระบุรี
 - ผู้อำนวยการศูนย์ป่าไม้ชัยนาท
 - ผู้อำนวยการศูนย์ป่าไม้ลพบุรี
 - ผู้อำนวยการศูนย์ป่าไม้สิงห์บุรี
 - ผู้อำนวยการศูนย์ป่าไม้พระนครศรีอยุธยา
 - ผู้อำนวยการศูนย์ป่าไม้อ่างทอง
 - ผู้อำนวยการศูนย์ป่าไม้นนทบุรี

สำนักจัดการทรัพยากรป่าไม้ที่ ๕ (สระบุรี) ขอส่งสำเนาหนังสือสำนักส่งเสริมการปลูกป่า ด่วนที่สุด ที่ ทส. ๑๖๐๘.๔/๑๔๑๖ ลงวันที่ ๒๙ กันยายน ๒๕๖๓ เรื่อง แผนปฏิบัติงานและแผนการใช้จ่ายเงิน (ปม.๑-๒) งบประมาณเงินกู้ ประจำปีงบประมาณ พ.ศ.๒๕๖๔ แผนงานรองส่งเสริมและกระตุ้นการบริโภคภาคครัวเรือนและเอกชน รวมถึงการลงทุนต่าง ๆ ของภาคเอกชน เพื่อให้สถานะการบริโภคและการลงทุนกลับเข้าสู่ระดับปกติได้โดยเร็ว โครงการพัฒนาป่าไม้ สร้างงาน สร้างรายได้ เพื่อกระตุ้นเศรษฐกิจชุมชน กิจกรรมหลัก กิจกรรมโครงการรวมใจไทย ปลูกต้นไม้ เพิ่มพื้นที่สีเขียว เพื่อสร้างงาน สร้างรายได้ให้กับชุมชนในท้องถิ่น กิจกรรมผลิตกล้าไม้พันธุ์ดี เพื่อรองรับการฟื้นฟูเศรษฐกิจ สังคม และสิ่งแวดล้อมภายหลังการระบาดของโรคติดเชื้อไวรัสโคโรนา ๒๐๑๙ มาเพื่อทราบและดำเนินการในส่วนที่เกี่ยวข้องต่อไป ทั้งนี้ ขอให้หน่วยงานที่ได้รับงบประมาณตามกิจกรรมจัดทำแผนดำเนินงานประจำปี (Action plan) ให้สอดคล้องกับแผนปฏิบัติงานและแผนการใช้จ่ายเงิน ให้เป็นไปตามมาตรการเพิ่มประสิทธิภาพการใช้จ่ายงบประมาณรายจ่าย ประจำปีงบประมาณ พ.ศ.๒๕๖๓ ส่งให้ส่วนอำนวยการ ภายในวันที่ ๑๖ ตุลาคม ๒๕๖๓ สามารถดาวน์โหลดเอกสารได้ที่เว็บไซต์ <https://new.forest.go.th/saraburi๕/th/> หัวข้อหนังสือเวียน โดยให้ส่วนส่งเสริมการป่าไม้ กำกับ ดูแล ควบคุม ให้คำแนะนำและตรวจสอบการปฏิบัติงานแก่ศูนย์ป่าไม้ ให้เป็นไปตามหลักวิชาการ ระเบียบและกฎหมาย แนวทางปฏิบัติและหนังสือสั่งการที่เกี่ยวข้องโดยเคร่งครัด

๑

(นางจำลอง อุทัยวัฒนาเดช)
นักวิชาการป่าไม้ชำนาญการพิเศษ รักษาการแทน
ผู้อำนวยการสำนักจัดการทรัพยากรป่าไม้ที่ ๕ (สระบุรี)



ด่วนที่สุด บันทึกข้อความ

สำนักจัดการทรัพยากรป่าไม้ที่ 5 (สระบุรี)
 เลขที่รับ ๑๓๖๕๓
 วันที่ - ๑ ต.ค. ๒๕๖๓
 เวลา ๑๕.๓๕

ส่วนราชการ สำนักส่งเสริมการปลูกป่า ส่วนผลิตกล้าไม้ โทร. ๐๒-๕๖๑-๔๒๙๒-๓ ต่อ ๕๕๑๓
 ที่ ทส.๑๖๐๘.๔/ ๑๔๑๖ วันที่ ๒๙ กันยายน ๒๕๖๓

เรื่อง แผนปฏิบัติงานและแผนการใช้จ่ายเงิน (ปม.๑-๒) งบประมาณเงินกู้ ประจำปีงบประมาณ พ.ศ. ๒๕๖๔

เรียน ผู้อำนวยการสำนักวิจัยและพัฒนาการป่าไม้
 ผู้อำนวยการสำนักโครงการพระราชดำริและกิจการพิเศษ
 ผู้อำนวยการสำนักจัดการทรัพยากรป่าไม้ที่ ๕ (สระบุรี)

ส่วนอำนวยการ
 เลขที่รับ ๕๕๓๕
 วันที่ - ๖ ต.ค. ๒๕๖๓
 เวลา ๑๕.๓๕

และจดหมายงบประมาณ
 เลขที่รับ ๑๐๙
 วันที่ ๖ ต.ค. ๒๕๖๓
 เวลา

สำนักส่งเสริมการปลูกป่า ขอส่งแผนปฏิบัติงานและแผนการใช้จ่ายเงิน (ปม.๑-๒) งบประมาณเงินกู้ ประจำปีงบประมาณ พ.ศ. ๒๕๖๔ แผนงานฟื้นฟูเศรษฐกิจและสังคม ที่ได้รับผลกระทบจากการระบาดของโรคติดเชื้อไวรัสโคโรนา ๒๐๑๙ แผนงานรองส่งเสริมและกระตุ้นการบริโภคภาคครัวเรือนและเอกชน รวมถึงการลงทุนต่างๆ ของภาคเอกชน เพื่อให้สภาวะการบริโภคและการลงทุนกลับเข้าสู่ระดับปกติได้โดยเร็ว โครงการพัฒนาป่าไม้ สร้างงาน สร้างรายได้ เพื่อกระตุ้นเศรษฐกิจชุมชน กิจกรรมโครงการรวมใจไทยปลูกต้นไม้ เพิ่มพื้นที่สีเขียวเพื่อสร้างงาน สร้างรายได้ให้กับชุมชนในท้องถิ่น กิจกรรมผลิตกล้าไม้พันธุ์ดี เพื่อรองรับการฟื้นฟูเศรษฐกิจ สังคม และสิ่งแวดล้อมภายหลังการระบาดของโรคติดเชื้อไวรัสโคโรนา ๒๐๑๙ พร้อมเอกสารที่เกี่ยวข้อง เรียนมาเพื่อโปรดทราบและพิจารณาดำเนินการให้เป็นไปตามระเบียบและกฎหมายที่เกี่ยวข้องโดยเคร่งครัด พร้อมทั้งรายงานผลให้กรมป่าไม้ทราบตามระยะเวลาที่กำหนด

พฤษ

(นายพฤษ โสโน)
 ผู้อำนวยการสำนักส่งเสริมการปลูกป่า



- ส่วนอำนวยการ
- ส่วนจัดการป่าไม้
- ส่วนส่งเสริมการปลูกป่า
- ส่วนวิชาการ/เอกสารเผยแพร่

ส่วนอำนวยการ
 ส่วนจัดการป่าไม้
 ส่วนส่งเสริมการปลูกป่า
 ส่วนวิชาการ/เอกสารเผยแพร่

(นายสารวย ศักดิ์ดาเดช)
 เจ้าพนักงานป่าไม้ชำนาญงาน
 หัวหน้าฝ่ายบริหารทั่วไป

- ส่วนอำนวยการ
- ส่วนจัดการป่าไม้
- ส่วนส่งเสริมการปลูกป่า
- ส่วนวิชาการ/เอกสารเผยแพร่

กรมส่งเสริมการเกษตร
 กระทรวงเกษตรและสหกรณ์

แผนงานฟื้นฟูเศรษฐกิจและสังคม ที่ได้รับผลกระทบจากการระบาดของโรคติดเชื้อไวรัสโคโรนา 2019

แผนงานส่งเสริมและกระตุ้นการบริโภคภาคครัวเรือนและเอกชน รวมถึงการลงทุนต่างๆ ของภาคเอกชน เพื่อให้สภาวะการบริโภคและการลงทุนกลับเข้าสู่ระดับปกติได้โดยเร็ว

ผลผลิต/โครงการ : โครงการพัฒนาป่าไม้ สร้างงาน สร้างรายได้ เพื่อกระตุ้นเศรษฐกิจชุมชน

กิจกรรมหลัก : กิจกรรมโครงการรวมใจไทย ปลูกต้นไม้ เพื่อฟื้นฟूसีเขียว เพื่อสร้างงาน สร้างรายได้ให้กับชุมชนในท้องถิ่น

กิจกรรมผลิตกล้าไม้พันธุ์ดี เพื่อรองรับการฟื้นฟูเศรษฐกิจ สังคม และสิ่งแวดล้อมภายหลังการระบาดของโรคติดเชื้อไวรัสโคโรนา 2019

วัตถุประสงค์	พื้นที่ดำเนินการ/เป้าหมาย		วิธีดำเนินการ หรือ กิจกรรมที่ปฏิบัติ			
	พื้นที่ดำเนินการ	เป้าหมายรวม	กำหนดวิธีดำเนินการ			
1. เพื่อส่งเสริมและกระตุ้นการบริโภคภาคครัวเรือน โดยการจ้างแรงงานให้เกิดรายได้แก่ประชาชนในท้องถิ่นที่ได้รับผลกระทบจากสถานการณ์การแพร่ระบาดของโรคติดเชื้อไวรัสโคโรนา 2019 รวมทั้งพัฒนาทักษะอาชีพด้านการเพาะชำกล้าไม้ 2. เพื่อผลิตกล้าไม้พันธุ์ดี สนับสนุนให้ทุกภาคส่วนร่วมกับปลูกต้นไม้มีค่าเพิ่มพื้นที่สีเขียวในเขตเมืองและในชุมชนท้องถิ่น รวมทั้งพื้นที่ในความรับผิดชอบของภาครัฐและเอกชน 3. เพื่อเป็นการเพิ่มพื้นที่สีเขียวให้ได้ตามแผนยุทธศาสตร์ชาติระยะ 20 ปี 4. สร้างอาชีพให้กับประชาชนในขนาดครัวเรือนที่พัฒนาทักษะอาชีพด้านการเพาะชำกล้าไม้	หน่วยงานภาคสนามที่มีศักยภาพในการเพาะชำกล้าไม้ 183 แห่ง กระจายอยู่ในพื้นที่ 76 จังหวัดทั่วประเทศ ยกเว้นจังหวัดสมุทรสงคราม	1. ผลิตกล้าไม้พันธุ์ดี 70 ล้านกล้า 2. ประชาชนได้รับการจ้างงาน จำนวน 1,410 คน	1. ผลิตกล้าไม้พันธุ์ดี 70 ล้านกล้า (จ้างงาน 1,410 คน) 1.1 งานจัดเตรียมแปลงเพาะเมล็ดไม้ 1.2 งานย้ายชำกล้าไม้ 1.3 งานบำรุงดูแลรักษากล้าไม้ 2. พัฒนาศักยภาพการผลิตกล้าไม้ 2.1 ปรับปรุงและพัฒนาระบบน้ำเพื่อรองรับการผลิตกล้าไม้ 2.2 จัดสร้างเรือนเพาะชำกล้าไม้แบบถอดประกอบ ขนาด 20x20 ม. 2.3 จัดสร้างเรือนเพาะชำกล้าไม้แบบเปิดขนาด 30x30 ม.	229,677,000		
งบประมาณ	รวมทั้งสิ้น (บาท)		งบลงทุน	งบอุดหนุน	งบรายจ่ายอื่น	รวม
หน่วยปฏิบัติงานในส่วนภูมิภาค ที่เบิกจ่ายส่วนกลาง	-	1,786,000	42,485,000	-	-	44,271,000
(1) ศูนย์เพาะชำกล้าไม้กรุงเทพฯ	-	66,000	1,450,000	-	-	1,516,000
(2) ศูนย์เพาะชำกล้าไม้เชียงใหม่	-	200,000	2,030,000	-	-	2,230,000
(3) ศูนย์เพาะชำกล้าไม้แพร่	-	250,000	2,900,000	-	-	3,150,000
(4) ศูนย์เพาะชำกล้าไม้เพชรบูรณ์	-	200,000	2,030,000	-	-	2,230,000
(5) ศูนย์เพาะชำกล้าไม้อุดรธานี	-	-	2,030,000	-	-	2,030,000
(6) ศูนย์เพาะชำกล้าไม้มหาสารคาม	-	-	2,030,000	-	-	2,030,000
(7) ศูนย์เพาะชำกล้าไม้ยโสธร	-	-	2,030,000	-	-	2,030,000
(8) ศูนย์เพาะชำกล้าไม้นครราชสีมา	-	120,000	2,030,000	-	-	2,150,000
(9) ศูนย์เพาะชำกล้าไม้จันทบุรี	-	100,000	2,030,000	-	-	2,130,000
(10) ศูนย์เพาะชำกล้าไม้ฉะเชิงเทรา	-	-	2,030,000	-	-	2,030,000
(11) ศูนย์เพาะชำกล้าไม้ราชบุรี	-	300,000	2,030,000	-	-	2,330,000
(12) ศูนย์เพาะชำกล้าไม้ชุมพร	-	350,000	2,030,000	-	-	2,380,000
(13) ศูนย์เพาะชำกล้าไม้สงขลา	-	100,000	2,030,000	-	-	2,130,000
(14) ศูนย์เพาะชำกล้าไม้พิจิตร	-	100,000	2,030,000	-	-	2,130,000
(15) โครงการเกษตรวิชญา โครงการตามพระราชดำริของสมเด็จพระบรมโอรสาธิราชฯ สยามมกุฎราชกุมาร	-	-	435,000	-	-	435,000
(16) ศูนย์ส่งเสริมการใช้หมักแกลบอินทรีย์จากพระราชดำริ จังหวัดเชียงใหม่	-	-	290,000	-	-	290,000
(17) ศูนย์เรียนรู้เพื่อการอนุรักษ์ทรัพยากรป่าไม้ตามแนวพระราชดำริ จังหวัดตาก	-	-	870,000	-	-	870,000
(18) โครงการส่งเสริมการเรียนรู้เพื่อการอนุรักษ์และฟื้นฟูสิ่งแวดล้อม อันเนื่องมาจากพระราชดำริ อำเภอแม่สอด จังหวัดตาก	-	-	2,030,000	-	-	2,030,000
(19) ศูนย์เรียนรู้เพื่อการอนุรักษ์ทรัพยากรป่าไม้ตามแนวพระราชดำริ จ.แม่ฮ่องสอน	-	-	580,000	-	-	580,000
(20) ศูนย์ส่งเสริมและพัฒนาสร้างป่าสร้างรายได้ตามแนวพระราชดำริ สมเด็จพระเทพรัตนราชสุดาฯ สยามบรมราชกุมารี จังหวัดแม่ฮ่องสอน	-	-	580,000	-	-	580,000
(21) โครงการพัฒนาสวนสาธารณะ จังหวัดแม่ฮ่องสอน	-	-	580,000	-	-	580,000
(22) โครงการศูนย์ภูฟ้าพัฒนา	-	-	580,000	-	-	580,000
(23) โครงการอนุรักษ์ระบบนิเวศป่าไม้ให้ยั่งยืนตามพระราชดำริ สมเด็จพระเทพรัตนราชสุดาฯ สยามบรมราชกุมารี	-	-	580,000	-	-	580,000
(24) ศูนย์ส่งเสริมการใช้หมักแกลบอินทรีย์จากพระราชดำริ จังหวัดเพชรบูรณ์	-	-	870,000	-	-	870,000
(25) ศูนย์ส่งเสริมและพัฒนาสร้างป่าสร้างรายได้ตามแนวพระราชดำริ สมเด็จพระเทพรัตนราชสุดาฯ สยามบรมราชกุมารี จังหวัดเลย	-	-	290,000	-	-	290,000



งบประมาณ	รวมทั้งสิ้น (บาท)		229,677,000			
	งบบุคลากร	งบดำเนินงาน	งบลงทุน	งบอุดหนุน	งบรายจ่ายอื่น	รวม
(26) โครงการพัฒนาป่าไม้ศูนย์ศึกษาการพัฒนาภูพานอันเนื่องมาจากพระราชดำริ จังหวัดสกลนคร	-	-	580,000	-	-	580,000
(27) ศูนย์ส่งเสริมการใช้หญ้าแฝกอันเนื่องมาจากพระราชดำริ จังหวัดสกลนคร	-	-	870,000	-	-	870,000
(28) โครงการพัฒนาพื้นที่บริเวณหนองอิงอันเนื่องมาจากพระราชดำริ จังหวัดยโสธร	-	-	290,000	-	-	290,000
(29) โครงการอุทยานธรรมชาติวิทยาอันเนื่องมาจากพระราชดำริ จังหวัดราชบุรี	-	-	580,000	-	-	580,000
(30) ศูนย์วิจัยและพัฒนาการป่าไม้ภาคกลาง (พื้นที่สำนักงาน)	-	-	145,000	-	-	145,000
(31) ศูนย์จัดการพื้นที่สีเขียวเชิงนิเวศนครเขื่อนขันธ์	-	-	870,000	-	-	870,000
(32) โครงการพัฒนาป่าไม้ศูนย์ศึกษาการพัฒนาห้วยทรายอันเนื่องมาจากพระราชดำริ	-	-	435,000	-	-	435,000
(33) โครงการพัฒนาป่าไม้ศูนย์ศึกษาการพัฒนาอ่าวคุ้งกระเบนอันเนื่องมาจากพระราชดำริ	-	-	580,000	-	-	580,000
(34) โครงการพัฒนาป่าไม้ศูนย์ศึกษาการพัฒนาเขาหินซ้อนอันเนื่องมาจากพระราชดำริ	-	-	725,000	-	-	725,000
(35) ศูนย์เรียนรู้เพื่อการอนุรักษ์ทรัพยากรป่าไม้ตามแนวพระราชดำริ จังหวัดสงขลา	-	-	145,000	-	-	145,000
(36) โครงการพัฒนาป่าไม้ศูนย์ศึกษาการพัฒนาพิภพทอสงอันเนื่องมาจากพระราชดำริ	-	-	145,000	-	-	145,000
หน่วยปฏิบัติงานในส่วนภูมิภาค ที่เบิกจ่ายส่วนภูมิภาค	-	8,409,000	176,997,000	-	-	185,406,000
1. สำนักจัดการทรัพยากรป่าไม้ที่ 1 (เชียงใหม่)	-	450,000	6,031,200	-	-	6,481,200
ศูนย์ป่าไม้เชียงใหม่	-	400,000	3,421,200	-	-	3,821,200
สถานีเพาะชำกล้าไม้จังหวัดเชียงใหม่	-	300,000	1,160,000	-	-	1,460,000
สถานีเพาะชำกล้าไม้แม่แตง	-	100,000	2,261,200	-	-	2,361,200
ศูนย์ป่าไม้ลำพูน	-	50,000	2,610,000	-	-	2,660,000
สถานีเพาะชำกล้าไม้จังหวัดลำพูน	-	50,000	1,160,000	-	-	1,210,000
โครงการพัฒนาพื้นที่ลุ่มน้ำแม่อาว อันเนื่องมาจากพระราชดำริ จังหวัดลำพูน	-	-	1,450,000	-	-	1,450,000
โครงการพัฒนาพื้นที่ลุ่มน้ำแม่อาว อันเนื่องมาจากพระราชดำริ จังหวัดลำพูน	-	200,000	4,812,400	-	-	5,012,400
2. สำนักจัดการทรัพยากรป่าไม้ที่ 2 (เชียงราย)	-	200,000	3,652,400	-	-	3,852,400
ศูนย์ป่าไม้เชียงราย	-	200,000	3,652,400	-	-	3,852,400
สถานีเพาะชำกล้าไม้จังหวัดเชียงราย	-	-	1,826,200	-	-	1,826,200
สถานีเพาะชำกล้าไม้เวียงป่าเป้า จังหวัดเชียงราย	-	200,000	1,826,200	-	-	2,026,200
ศูนย์ป่าไม้พะเยา	-	-	1,160,000	-	-	1,160,000
สถานีเพาะชำกล้าไม้จังหวัดพะเยา	-	-	1,160,000	-	-	1,160,000
สถานีเพาะชำกล้าไม้จังหวัดพะเยา	-	800,000	7,362,000	-	-	8,162,000
3. สำนักจัดการทรัพยากรป่าไม้ที่ 3 (ลำปาง)	-	400,000	4,030,600	-	-	4,430,600
ศูนย์ป่าไม้ลำปาง	-	400,000	4,030,600	-	-	4,430,600
สถานีเพาะชำกล้าไม้จังหวัดลำปาง	-	100,000	1,740,000	-	-	1,840,000
สถานีเพาะชำกล้าไม้สบปราบ จังหวัดลำปาง	-	100,000	580,000	-	-	680,000
สถานีเพาะชำกล้าไม้แม่ทะ จังหวัดลำปาง	-	150,000	725,000	-	-	875,000
สวนป่าโครงการแม่ป้า-แม่สอย จังหวัดลำปาง	-	50,000	985,600	-	-	1,035,600
ศูนย์ป่าไม้อุตรดิตถ์	-	400,000	3,331,400	-	-	3,731,400
สถานีเพาะชำกล้าไม้จังหวัดอุตรดิตถ์	-	200,000	1,450,000	-	-	1,650,000
สถานีเพาะชำกล้าไม้ปากปาด จังหวัดอุตรดิตถ์	-	200,000	1,881,400	-	-	2,081,400
สถานีเพาะชำกล้าไม้ปากปาด จังหวัดอุตรดิตถ์	-	300,000	8,259,400	-	-	8,559,400
4. สำนักจัดการทรัพยากรป่าไม้ที่ 4 (ตาก)	-	200,000	4,953,800	-	-	5,153,800
ศูนย์ป่าไม้ตาก	-	200,000	4,953,800	-	-	5,153,800
สถานีเพาะชำกล้าไม้จังหวัดตาก	-	-	2,261,200	-	-	2,261,200
สถานีเพาะชำกล้าไม้แม่สอด จังหวัดตาก	-	-	2,692,600	-	-	2,692,600
ศูนย์ป่าไม้สุโขทัย	-	-	1,450,000	-	-	1,450,000
สถานีเพาะชำกล้าไม้จังหวัดสุโขทัย	-	-	1,450,000	-	-	1,450,000
ศูนย์ป่าไม้กำแพงเพชร	-	100,000	1,855,600	-	-	1,955,600
สถานีเพาะชำกล้าไม้จังหวัดกำแพงเพชร	-	100,000	1,855,600	-	-	1,955,600
โครงการฟาร์มตัวอย่างตามพระราชดำริ สมเด็จพระนางเจ้าสิริกิติ์ พระบรมราชินีนาถ (ด้านป่าไม้) จังหวัดกำแพงเพชร	-	720,000	10,016,900	-	-	10,736,900
5. สำนักจัดการทรัพยากรป่าไม้ที่ 5 สระบุรี	-	200,000	2,900,000	-	-	3,100,000
ศูนย์ป่าไม้สระบุรี	-	200,000	2,900,000	-	-	3,100,000
สถานีเพาะชำกล้าไม้จังหวัดสระบุรี	-	-	1,450,000	-	-	1,450,000
สถานีเพาะชำกล้าไม้มวกเหล็ก	-	200,000	1,450,000	-	-	1,650,000
ศูนย์ป่าไม้อ่างทอง	-	70,000	1,160,000	-	-	1,230,000
สถานีเพาะชำกล้าไม้จังหวัดอ่างทอง	-	70,000	1,015,000	-	-	1,085,000
โครงการฟาร์มตัวอย่างตามพระราชดำริ สมเด็จพระนางเจ้าสิริกิติ์ พระบรมราชินีนาถ (ด้านป่าไม้) จังหวัดอ่างทอง	-	-	145,000	-	-	145,000
ศูนย์ป่าไม้สิงห์บุรี	-	100,000	1,015,000	-	-	1,115,000
สถานีเพาะชำกล้าไม้จังหวัดสิงห์บุรี	-	100,000	1,015,000	-	-	1,115,000
ศูนย์ป่าไม้ชัยนาท	-	100,000	1,450,000	-	-	1,550,000



งบประมาณ	รวมทั้งสิ้น (บาท)		229,677,000			
	งบบุคลากร	งบดำเนินงาน	งบลงทุน	งบอุดหนุน	งบรายจ่ายอื่น	รวม
สถานีเพาะชำกล้าไม้จังหวัดชัยนาท	-	100,000	1,450,000	-	-	1,550,000
ศูนย์ป่าไม้ลพบุรี	-	150,000	2,841,200	-	-	2,991,200
สถานีเพาะชำกล้าไม้จังหวัดลพบุรี	-	150,000	2,261,200	-	-	2,411,200
โครงการอนุรักษ์พันธุกรรมพืชอันเนื่องมาจากพระราชดำริ จังหวัดลพบุรี	-	-	290,000	-	-	290,000
โครงการอนุรักษ์และฟื้นฟูป่าเขาซับแก่งไก่อันเนื่องมาจากพระราชดำริ จังหวัดลพบุรี	-	-	290,000	-	-	290,000
ศูนย์ป่าไม้พระนครศรีอยุธยา	-	100,000	505,700	-	-	605,700
สถานีเพาะชำกล้าไม้จังหวัดพระนครศรีอยุธยา	-	100,000	505,700	-	-	605,700
ศูนย์ป่าไม้ันทบุรี	-	-	145,000	-	-	145,000
สถานีเพาะชำกล้าไม้จังหวัดนันทบุรี	-	-	145,000	-	-	145,000
6. สำนักจัดการทรัพยากรป่าไม้ที่ 6 (อุตรธานี)	-	700,000	12,816,800	-	-	13,516,800
ศูนย์ป่าไม้อุตรธานี	-	-	2,320,000	-	-	2,320,000
สถานีเพาะชำกล้าไม้จังหวัดอุตรธานี	-	-	870,000	-	-	870,000
โครงการพัฒนาพื้นที่ป่าไม้บริเวณสระเก็บน้ำทับกุงของสำนักสงฆ์ถ้ำเพ็ญอินทร์ อันเนื่องมาจากพระราชดำริ	-	-	1,450,000	-	-	1,450,000
ศูนย์ป่าไม้เลย	-	320,000	6,321,200	-	-	6,641,200
สถานีเพาะชำกล้าไม้จังหวัดเลย	-	200,000	870,000	-	-	1,070,000
สวนป่าคองน้อย-ปากปูน จังหวัดเลย	-	120,000	1,971,200	-	-	2,091,200
โครงการอนุรักษ์และฟื้นฟูสภาพป่าไม้ ตำบลเหล่ากอหก อำเภอนาหว้า จังหวัดเลย ส่วนที่ 1	-	-	145,000	-	-	145,000
โครงการอนุรักษ์และฟื้นฟูสภาพป่าไม้ ตำบลเหล่ากอหก อำเภอนาหว้า จังหวัดเลย ส่วนที่ 2	-	-	145,000	-	-	145,000
โครงการสร้างป่าสร้างรายได้ตามพระราชดำริสมเด็จพระเทพรัตนราชสุดาฯ สยามบรมราชกุมารี อำเภอภูกระดึง จังหวัดเลย พื้นที่ 1	-	-	1,740,000	-	-	1,740,000
โครงการสร้างป่าสร้างรายได้ตามพระราชดำริสมเด็จพระเทพรัตนราชสุดาฯ สยามบรมราชกุมารี อำเภอภูกระดึง จังหวัดเลย พื้นที่ 2	-	-	1,450,000	-	-	1,450,000
ศูนย์ป่าไม้หนองบัวลำภู	-	100,000	870,000	-	-	970,000
สถานีเพาะชำกล้าไม้จังหวัดหนองบัวลำภู	-	100,000	870,000	-	-	970,000
ศูนย์ป่าไม้หนองคาย	-	180,000	1,855,600	-	-	2,035,600
สถานีเพาะชำกล้าไม้จังหวัดหนองคาย	-	100,000	1,275,600	-	-	1,375,600
สถานีเพาะชำกล้าไม้สังคม จังหวัดหนองคาย	-	80,000	580,000	-	-	660,000
ศูนย์ป่าไม้บึงกาฬ	-	100,000	1,450,000	-	-	1,550,000
สถานีเพาะชำกล้าไม้จังหวัดบึงกาฬ	-	100,000	580,000	-	-	680,000
โครงการอนุรักษ์พันธุกรรมป่าภาคตะวันออกเฉียงเหนือตอนบน จังหวัดบึงกาฬ	-	-	870,000	-	-	870,000
7. สำนักจัดการทรัพยากรป่าไม้ที่ 7 (ขอนแก่น)	-	500,000	11,976,200	-	-	12,476,200
ศูนย์ป่าไม้ขอนแก่น	-	300,000	3,770,000	-	-	4,070,000
สถานีเพาะชำกล้าไม้จังหวัดขอนแก่น	-	100,000	1,160,000	-	-	1,260,000
สถานีเพาะชำกล้าไม้บ้านฝาง จังหวัดขอนแก่น	-	200,000	2,610,000	-	-	2,810,000
ศูนย์ป่าไม้มหาสารคาม	-	-	1,450,000	-	-	1,450,000
สถานีเพาะชำกล้าไม้จังหวัดมหาสารคาม	-	-	1,450,000	-	-	1,450,000
ศูนย์ป่าไม้กาฬสินธุ์	-	-	2,841,200	-	-	2,841,200
สถานีเพาะชำกล้าไม้จังหวัดกาฬสินธุ์	-	-	2,841,200	-	-	2,841,200
ศูนย์ป่าไม้ร้อยเอ็ด	-	200,000	3,915,000	-	-	4,115,000
สถานีเพาะชำกล้าไม้จังหวัดร้อยเอ็ด	-	100,000	1,450,000	-	-	1,550,000
โครงการพัฒนาป่าไม้ทุ่งกุลาร้องไห้ที่ 1 จ.ร้อยเอ็ด	-	100,000	1,595,000	-	-	1,695,000
โครงการฟื้นฟูป่าหนองเหือดแค่อ อันเนื่องมาจากพระราชดำริ จังหวัดร้อยเอ็ด	-	-	870,000	-	-	870,000
8. สำนักจัดการทรัพยากรป่าไม้ที่ 8 (นครราชสีมา)	-	500,000	23,170,600	-	-	23,670,600
ศูนย์ป่าไม้นครราชสีมา	-	200,000	7,075,600	-	-	7,275,600
สถานีเพาะชำกล้าไม้หนองเต็ง - จักราช	-	100,000	2,320,000	-	-	2,420,000
สวนป่ากลางดง	-	100,000	1,855,600	-	-	1,955,600
สถานีเพาะชำกล้าไม้ปากช่อง จังหวัดนครราชสีมา	-	-	580,000	-	-	580,000
หน่วยป้องกันและพัฒนาป่าไม้หนองบุญมาก	-	-	2,320,000	-	-	2,320,000
ศูนย์ป่าไม้บุรีรัมย์	-	100,000	2,900,000	-	-	3,000,000
สถานีเพาะชำกล้าไม้จังหวัดบุรีรัมย์	-	100,000	1,450,000	-	-	1,550,000
สถานีเพาะชำกล้าไม้ละหานทราย จังหวัดบุรีรัมย์	-	-	1,450,000	-	-	1,450,000
ศูนย์ป่าไม้ชัยภูมิ	-	200,000	7,250,000	-	-	7,450,000
สถานีเพาะชำกล้าไม้จังหวัดชัยภูมิ	-	100,000	1,450,000	-	-	1,550,000



แผนงานฟื้นฟูเศรษฐกิจและสังคม ที่ได้รับผลกระทบจากการระบาดของโรคติดเชื้อไวรัสโคโรนา 2019
 แผนงานรองส่งเสริมและกระตุ้นการบริโภคภาคครัวเรือนและเอกชน รวมถึงการลงทุนต่างๆ ของภาคเอกชน
 เพื่อให้สถานการณ์บริโภคและการลงทุนกลับเข้าสู่ระดับปกติได้โดยเร็ว

รหัสบัญชี : E 1701
 หน่วยเบิกจ่าย : สจป.ที่ 5 (สระบุรี)
 สำนักงานคลัง : จังหวัดสระบุรี

ผลผลิต/โครงการ : โครงการพัฒนาป่าไม้ สร้างงาน สร้างรายได้ เพื่อกระตุ้นเศรษฐกิจชุมชน
 กิจกรรมหลัก : กิจกรรมโครงการรวมใจไทย ปลูกต้นไม้ เพิ่มพื้นที่สีเขียวเพื่อสร้างงาน สร้างรายได้ให้กับชุมชนในท้องถิ่น
 กิจกรรมผลิตกล้าไม้พันธุ์ดี เพื่อรองรับการฟื้นฟูเศรษฐกิจ สังคม และสิ่งแวดล้อมภายหลังการระบาดของโรคติดเชื้อไวรัสโคโรนา 2019

พื้นที่ปฏิบัติการ : () ส่วนกลาง : (✓) ส่วนภูมิภาค : จังหวัดสระบุรี
 หน่วยปฏิบัติงาน : (✓) ศูนย์ป่าไม้สระบุรี สถานีเพาะชำกล้าไม้จังหวัดสระบุรี

แผนการใช้จ่ายเงิน	ผลิตกล้าไม้พันธุ์ดี 70 ล้านกล้า	รวมวงเงิน	หมายเหตุ
	500,000 กล้า	บาท	
ประเภทรายจ่าย			
งบบุคลากร	-	-	
งบดำเนินงาน	-	-	
งบลงทุน	1,450,000	1,450,000	
ค่าที่ดิน และสิ่งก่อสร้าง	1,450,000	1,450,000	
- เพาะชำกล้าไม้ทั่วไป	1,450,000	1,450,000	
งบเงินอุดหนุน	-	-	
งบรายจ่ายอื่น	-	-	
รวมวงเงิน (บาท)	1,450,000	1,450,000	
แผนการปฏิบัติงาน			
ตุลาคม	275,000	275,000	
พฤศจิกายน	275,000	275,000	
ธันวาคม	90,000	90,000	
มกราคม	90,000	90,000	
กุมภาพันธ์	90,000	90,000	
มีนาคม	90,000	90,000	
เมษายน	90,000	90,000	
พฤษภาคม	90,000	90,000	
มิถุนายน	90,000	90,000	
กรกฎาคม	90,000	90,000	
สิงหาคม	90,000	90,000	
กันยายน	90,000	90,000	
รวมวงเงิน (บาท)	1,450,000	1,450,000	

คำชี้แจงเพิ่มเติม

1. งบลงทุน	เพาะชำกล้าไม้ทั่วไป กล้าละ 2.90 บาท	จำนวน	500,000	กล้า	เป็นเงิน	1,450,000	บาท	ประกอบด้วย
	(1) ค่าเมล็ด ค่าใช้สอย และค่าวัสดุ	วงเงิน	370,000		บาท			
	(2) ค่าแรงงาน สำหรับจ้างเหมาบุคคลภายนอกดำเนินงานเพาะชำกล้าไม้	จำนวน	10	คน	วงเงิน	1,080,000	บาท	

แผนงานฟื้นฟูเศรษฐกิจและสังคม ที่ได้รับผลกระทบจากการระบาดของโรคติดเชื้อไวรัสโคโรนา 2019
 แผนงานรองส่งเสริมและกระตุ้นการบริโภคภาคครัวเรือนและเอกชน รวมถึงการลงทุนต่างๆ ของภาคเอกชน
 เพื่อให้สภาพการบริโภคและการลงทุนกลับเข้าสู่ระดับปกติได้โดยเร็ว

รหัสบัญชี: E 1701
 หน่วยเบิกจ่าย: สจ.ป.ที่ 5 (สระบุรี)
 สำนักงานคลัง: จังหวัดสระบุรี

ผลผลิต/โครงการ: โครงการพัฒนาป่าไม้ สร้างงาน สร้างรายได้ เพื่อกระตุ้นเศรษฐกิจชุมชน
 กิจกรรมหลัก: กิจกรรมโครงการรวมใจไทย ปลูกต้นไม้ เพิ่มพื้นที่สีเขียวเพื่อสร้างงาน สร้างรายได้ให้กับชุมชนในท้องถิ่น
 กิจกรรมผลิตกล้าไม้พันธุ์ดี เพื่อรองรับการฟื้นฟูเศรษฐกิจ สังคม และสิ่งแวดล้อมภายหลังการระบาดของโรคติดเชื้อไวรัสโคโรนา 2019

พื้นที่ปฏิบัติการ: () ส่วนกลาง: (✓) ส่วนภูมิภาค: จังหวัดสระบุรี
 หน่วยปฏิบัติงาน: (✓) ศูนย์ป่าไม้สระบุรี สถานีเพาะชำกล้าไม้มวกเหล็ก

แผนการใช้จ่ายเงิน	ผลิตกล้าไม้พันธุ์ดี 70 ล้านกล้า	ปรับปรุงและพัฒนาระบบน้ำ เพื่อรองรับการผลิตกล้าไม้	รวมวงเงิน	หมายเหตุ
	500,000 กล้า	1 แห่ง	บาท	
ประเภทรายจ่าย				
งบบุคลากร	-	-	-	
งบดำเนินงาน	-	200,000	200,000	
ค่าใช้จ่าย	-	200,000	200,000	
- ค่าพัฒนาระบบน้ำเพื่อการผลิตกล้าไม้	-	200,000	200,000	
งบลงทุน	1,450,000	-	1,450,000	
ค่าที่ดิน และสิ่งก่อสร้าง	1,450,000	-	1,450,000	
- เพาะชำกล้าไม้ทั่วไป	1,450,000	-	1,450,000	
งบเงินอุดหนุน	-	-	-	
งบรายจ่ายอื่น	-	-	-	
รวมวงเงิน (บาท)	1,450,000	200,000	1,650,000	
แผนการปฏิบัติงาน				
ตุลาคม	275,000	-	275,000	
พฤศจิกายน	275,000	-	275,000	
ธันวาคม	90,000	200,000	290,000	
มกราคม	90,000	-	90,000	
กุมภาพันธ์	90,000	-	90,000	
มีนาคม	90,000	-	90,000	
เมษายน	90,000	-	90,000	
พฤษภาคม	90,000	-	90,000	
มิถุนายน	90,000	-	90,000	
กรกฎาคม	90,000	-	90,000	
สิงหาคม	90,000	-	90,000	
กันยายน	90,000	-	90,000	
รวมวงเงิน (บาท)	1,450,000	200,000	1,650,000	

คำชี้แจงเพิ่มเติม

- งบดำเนินงาน ค่าใช้สอย (ค่าพัฒนาระบบน้ำเพื่อการผลิตกล้าไม้) โดยดำเนินการ ดังนี้
 (1) ซ่อมแซมระบบน้ำในเรือนเพาะชำ ในพื้นที่วางกล้าไม้
- งบลงทุน เพาะชำกล้าไม้ทั่วไป กล้าละ 2.90 บาท จำนวน 500,000 กล้า เป็นเงิน 1,450,000 บาท ประกอบด้วย
 (1) ค่าเมล็ด ค่าใช้สอย และค่าวัสดุ วงเงิน 370,000 บาท
 (2) ค่าแรงงาน สำหรับจ้างเหมาบุคคลภายนอกดำเนินงานเพาะชำกล้าไม้ จำนวน 10 คน วงเงิน 1,080,000 บาท

แผนงานฟื้นฟูเศรษฐกิจและสังคม ที่ได้รับผลกระทบจากการระบาดของโรคติดเชื้อไวรัสโคโรนา 2019
 แผนงานรองส่งเสริมและกระตุ้นการบริโภคภาคครัวเรือนและเอกชน รวมถึงการลงทุนต่างๆ ของภาคเอกชน
 เพื่อให้สถานการณ์บริโภคและการลงทุนกลับเข้าสู่ระดับปกติได้โดยเร็ว

ผลผลิต/โครงการ : โครงการพัฒนาป่าไม้ สร้างงาน สร้างรายได้ เพื่อกระตุ้นเศรษฐกิจชุมชน
 กิจกรรมหลัก : กิจกรรมโครงการรวมใจไทย ปลูกต้นไม้ เพิ่มพื้นที่สีเขียวเพื่อสร้างงาน สร้างรายได้ให้กับชุมชนในท้องถิ่น
 กิจกรรมผลิตกล้าไม้พันธุ์ดี เพื่อรองรับการฟื้นฟูเศรษฐกิจ สังคม และสิ่งแวดล้อมภายหลังการระบาดของโรคติดเชื้อไวรัสโคโรนา 2019

พื้นที่ปฏิบัติการ :

() ส่วนกลาง :

(✓) ส่วนภูมิภาค :

จังหวัดอ่างทอง

หน่วยปฏิบัติงาน :

(✓) ศูนย์ป่าไม้อ่างทอง

สถานีเพาะชำกล้าไม้จังหวัดอ่างทอง ✓

รหัสบัญชี : E 1701

หน่วยเบิกจ่าย : สจป.ที่ 5 (สระบุรี)

สำนักงานคลัง : จังหวัดสระบุรี

แผนการใช้จ่ายเงิน	ผลิตกล้าไม้พันธุ์ดี 70 ล้านกล้า	ปรับปรุงและพัฒนาระบบน้ำ เพื่อรองรับการผลิตกล้าไม้	รวมวงเงิน	หมายเหตุ
	350,000 กล้า	1 แห่ง	บาท	
ประเภทรายจ่าย				
งบบุคลากร	-	-	-	
งบดำเนินงาน	-	70,000	70,000	
ค่าใช้จ่าย	-	70,000	70,000	
- ค่าพัฒนาระบบน้ำเพื่อการผลิตกล้าไม้	-	70,000	70,000	
งบลงทุน	1,015,000	-	1,015,000	
ค่าที่ดิน และสิ่งก่อสร้าง	1,015,000	-	1,015,000	
- เพาะชำกล้าไม้ทั่วไป	1,015,000	-	1,015,000	
งบเงินอุดหนุน	-	-	-	
งบรายจ่ายอื่น	-	-	-	
รวมวงเงิน (บาท)	1,015,000	70,000	1,085,000	
แผนการปฏิบัติงาน				
ตุลาคม	192,500	-	192,500	
พฤศจิกายน	192,500	-	192,500	
ธันวาคม	63,000	70,000	133,000	
มกราคม	63,000	-	63,000	
กุมภาพันธ์	63,000	-	63,000	
มีนาคม	63,000	-	63,000	
เมษายน	63,000	-	63,000	
พฤษภาคม	63,000	-	63,000	
มิถุนายน	63,000	-	63,000	
กรกฎาคม	63,000	-	63,000	
สิงหาคม	63,000	-	63,000	
กันยายน	63,000	-	63,000	
รวมวงเงิน (บาท)	1,015,000	70,000	1,085,000	

ค่าใช้จ่ายเพิ่มเติม

1. งบดำเนินงาน ค่าใช้สอย (ค่าพัฒนาระบบน้ำเพื่อการผลิตกล้าไม้) โดยดำเนินการ ดังนี้

(1) ซ่อมแซมระบบน้ำในเรือนเพาะชำ ในพื้นที่วางกล้าไม้

2. งบลงทุน เพาะชำกล้าไม้ทั่วไป กล้าละ 2.90 บาท จำนวน 350,000 กล้า เป็นเงิน 1,015,000 บาท ประกอบด้วย

(1) ค่าเมล็ด ค่าใช้สอย และค่าวัสดุ

จำนวน 259,000 บาท

(2) ค่าแรงงาน สำหรับจ้างเหมาบุคคลภายนอกดำเนินงานเพาะชำกล้าไม้

จำนวน 7 คน

วงเงิน 756,000 บาท

แผนงานฟื้นฟูเศรษฐกิจและสังคม ที่ได้รับผลกระทบจากการระบาดของโรคติดเชื้อไวรัสโคโรนา 2019
 แผนงานรองส่งเสริมและกระตุ้นการบริโภคภาคครัวเรือนและเอกชน รวมถึงการลงทุนต่างๆ ของภาคเอกชน
 เพื่อให้สถานการณ์บริโภคและการลงทุนกลับเข้าสู่ระดับปกติได้โดยเร็ว

รหัสบัญชี : E 1701
 หน่วยเบิกจ่าย : สจป.ที่ 5 (สระบุรี)
 สำนักงานคลัง : จังหวัดสระบุรี

ผลผลิต/โครงการ : โครงการพัฒนาป่าไม้ สร้างงาน สร้างรายได้ เพื่อกระตุ้นเศรษฐกิจชุมชน
 กิจกรรมหลัก : กิจกรรมโครงการรวมใจไทย ปลูกต้นไม้ เพิ่มพื้นที่สีเขียวเพื่อสร้างงาน สร้างรายได้ให้กับชุมชนในท้องถิ่น
 กิจกรรมผลิตกล้าไม้พันธุ์ดี เพื่อรองรับการฟื้นฟูเศรษฐกิจ สังคม และสิ่งแวดล้อมภายหลังการระบาดของโรคติดเชื้อไวรัสโคโรนา 2019

พื้นที่ปฏิบัติการ : () ส่วนกลาง : (✓) ส่วนภูมิภาค : จังหวัดอ่างทอง
 หน่วยปฏิบัติงาน : (✓) ศูนย์ป่าไม้อ่างทอง โครงการฟาร์มตัวอย่างตามพระราชดำริ สมเด็จพระนางเจ้าสิริกิติ์ พระบรมราชินีนาถ (ด้านป่าไม้) จังหวัดอ่างทอง

แผนการใช้จ่ายเงิน	ผลิตกล้าไม้พันธุ์ดี 70 ล้านกล้า	รวมวงเงิน	หมายเหตุ
	50,000 กล้า	บาท	
ประเภทรายจ่าย			
งบบุคลากร	-	-	
งบดำเนินงาน	-	-	
งบลงทุน	145,000	145,000	
ค่าที่ดิน และสิ่งก่อสร้าง	145,000	145,000	
- เพาะชำกล้าไม้ทั่วไป	145,000	145,000	
งบเงินอุดหนุน	-	-	
งบรายจ่ายอื่น	-	-	
รวมวงเงิน (บาท)	145,000	145,000	
แผนการปฏิบัติงาน			
ตุลาคม	27,500	27,500	
พฤศจิกายน	27,500	27,500	
ธันวาคม	9,000	9,000	
มกราคม	9,000	9,000	
กุมภาพันธ์	9,000	9,000	
มีนาคม	9,000	9,000	
เมษายน	9,000	9,000	
พฤษภาคม	9,000	9,000	
มิถุนายน	9,000	9,000	
กรกฎาคม	9,000	9,000	
สิงหาคม	9,000	9,000	
กันยายน	9,000	9,000	
รวมวงเงิน (บาท)	145,000	145,000	



คำชี้แจงเพิ่มเติม

1. งบลงทุน	เพาะชำกล้าไม้ทั่วไป กล้าละ 2.90 บาท	จำนวน	50,000	กล้า	เป็นเงิน	145,000	บาท	ประกอบด้วย
	(1) ค่าเมล็ด ค่าใช้สอย และค่าวัสดุ	วงเงิน	37,000		บาท			
	(2) ค่าแรงงาน สำหรับจ้างเหมาบุคคลภายนอกดำเนินงานเพาะชำกล้าไม้	จำนวน	1 คน	วงเงิน	108,000	บาท		

แผนปฏิบัติงานและแผนการใช้จ่ายเงิน ประจำปีงบประมาณ พ.ศ. 2564 (พ.ร.ก. เงินกู้)

รหัสบัญชี : E 1701
 หน่วยเบิกจ่าย : สป.ที่ 5 (สระบุรี)
 สำนักงานคลัง : จังหวัดสระบุรี

แผนงานฟื้นฟูเศรษฐกิจและสังคม ที่ได้รับผลกระทบจากการระบาดของโรคติดเชื้อไวรัสโคโรนา 2019
 แผนงานส่งเสริมและกระตุ้นการบริโภคภาคครัวเรือนและเอกชน รวมถึงการลงทุนต่างๆ ของภาคเอกชน
 เพื่อให้สภาวะการบริโภคและการลงทุนกลับเข้าสู่ระดับปกติได้โดยเร็ว
 ผลผลิต/โครงการ : โครงการพัฒนาป่าไม้ สร้างงาน สร้างรายได้ เพื่อกระตุ้นเศรษฐกิจชุมชน

กิจกรรมหลัก : กิจกรรมโครงการรวมใจไทย ปลูกต้นไม้ เพื่อชีวิตเพื่อสร้างงาน สร้างรายได้ให้กับชุมชนในท้องถิ่น
 กิจกรรมผลิตกล้าไม้พันธุ์ดี เพื่อรองรับการฟื้นฟูเศรษฐกิจ สังคม และสิ่งแวดล้อมภายหลังการระบาดของโรคติดเชื้อไวรัสโคโรนา 2019

พื้นที่ปฏิบัติการ :
 หน่วยปฏิบัติงาน :

() ส่วนกลาง :
 (✓) ศูนย์ป่าไม้สิงห์บุรี

(✓) ส่วนภูมิภาค : จังหวัดสิงห์บุรี
 สถานีเพาะชำกล้าไม้จังหวัดสิงห์บุรี

แผนการใช้จ่ายเงิน	ผลิตกล้าไม้พันธุ์ดี 70 ล้านกล้า	ปรับปรุงและพัฒนาระบบน้ำ เพื่อรองรับการผลิตกล้าไม้	รวมวงเงิน	หมายเหตุ
	350,000 กล้า	1 แห่ง	บาท	
ประเภทรายจ่าย	-	-	-	
งบบุคลากร	-	100,000	100,000	
งบดำเนินงาน	-	100,000	100,000	
ค่าใช้จ่าย	-	100,000	100,000	
- ค่าพัฒนาระบบน้ำเพื่อการผลิตกล้าไม้			1,015,000	
งบลงทุน	1,015,000	-	1,015,000	
ค่าที่ดิน และสิ่งก่อสร้าง	1,015,000	-	1,015,000	
- เพาะชำกล้าไม้ทั่วไป			-	
งบเงินอุดหนุน	-	-	-	
งบรายจ่ายอื่น	-	100,000	-	
รวมวงเงิน (บาท)	1,015,000	100,000	1,115,000	
แผนการปฏิบัติงาน				
ตุลาคม	192,500	-	192,500	
พฤศจิกายน	192,500	-	192,500	
ธันวาคม	63,000	100,000	163,000	
มกราคม	63,000	-	63,000	
กุมภาพันธ์	63,000	-	63,000	
มีนาคม	63,000	-	63,000	
เมษายน	63,000	-	63,000	
พฤษภาคม	63,000	-	63,000	
มิถุนายน	63,000	-	63,000	
กรกฎาคม	63,000	-	63,000	
สิงหาคม	63,000	-	63,000	
กันยายน	63,000	-	63,000	
รวมวงเงิน (บาท)	1,015,000	100,000	1,115,000	



คำชี้แจงเพิ่มเติม

- งบดำเนินงาน ค่าใช้สอย (ค่าพัฒนาระบบน้ำเพื่อการผลิตกล้าไม้) โดยดำเนินการ ดังนี้
 (1) ซ่อมแซมระบบน้ำในเรือนเพาะชำ ในพื้นที่ว่างกล้าไม้
- งบลงทุน เพาะชำกล้าไม้ทั่วไป กล้าละ 2.90 บาท จำนวน 350,000 กล้า เป็นเงิน 1,015,000 บาท ประกอบด้วย
 (1) ค่าเมล็ด ค่าใช้สอย และค่าวัสดุ วงเงิน 259,000 บาท
 (2) ค่าแรงงาน สำหรับจ้างเหมาบุคคลภายนอกดำเนินงานเพาะชำกล้าไม้ จำนวน 7 คน วงเงิน 756,000 บาท

แผนงานฟื้นฟูเศรษฐกิจและสังคม ที่ได้รับผลกระทบจากการระบาดของโรคติดเชื้อไวรัสโคโรนา 2019
 แผนงานรองส่งเสริมและกระตุ้นการบริโภคภาคครัวเรือนและเอกชน รวมถึงการลงทุนต่างๆ ของภาคเอกชน
 เพื่อให้สภาวะการบริโภคและการลงทุนกลับเข้าสู่ระดับปกติได้โดยเร็ว

รหัสบัญชี : E 1701
 หน่วยเบิกจ่าย : สจป.ที่ 5 (สระบุรี)
 สำนักงานคลัง : จังหวัดสระบุรี

ผลผลิต/โครงการ : โครงการพัฒนาป่าไม้ สร้างงาน สร้างรายได้ เพื่อกระตุ้นเศรษฐกิจชุมชน
 กิจกรรมหลัก : กิจกรรมโครงการรวมใจไทย ปลูกต้นไม้ เพิ่มพื้นที่สีเขียวเพื่อสร้างงาน สร้างรายได้ให้กับชุมชนในท้องถิ่น
 กิจกรรมผลิตกล้าไม้พันธุ์ดี เพื่อรองรับการฟื้นฟูเศรษฐกิจ สังคม และสิ่งแวดล้อมภายหลังการระบาดของโรคติดเชื้อไวรัสโคโรนา 2019

พื้นที่ปฏิบัติการ : () ส่วนกลาง : (✓) ส่วนภูมิภาค : จังหวัดชัยนาท
 หน่วยปฏิบัติงาน : (✓) ศูนย์ป่าไม้ชัยนาท สถานีเพาะชำกล้าไม้จังหวัดชัยนาท

แผนการใช้จ่ายเงิน	ผลิตกล้าไม้พันธุ์ดี 70 ล้านกล้า	ปรับปรุงและพัฒนาระบบน้ำ เพื่อรองรับการผลิตกล้าไม้	รวมวงเงิน	หมายเหตุ
	500,000 กล้า	1 แห่ง	บาท	
ประเภทรายจ่าย				
งบบุคลากร	-	-	-	
งบดำเนินงาน	-	100,000	100,000	
ค่าใช้จ่าย	-	100,000	100,000	
- ค่าพัฒนาระบบน้ำเพื่อการผลิตกล้าไม้	-	100,000	100,000	
งบลงทุน	1,450,000	-	1,450,000	
ค่าที่ดิน และสิ่งก่อสร้าง	1,450,000	-	1,450,000	
- เพาะชำกล้าไม้ทั่วไป	1,450,000	-	1,450,000	
งบเงินอุดหนุน	-	-	-	
งบรายจ่ายอื่น	-	-	-	
รวมวงเงิน (บาท)	1,450,000	100,000	1,550,000	
แผนการปฏิบัติงาน				
ตุลาคม	275,000	-	275,000	
พฤศจิกายน	275,000	-	275,000	
ธันวาคม	90,000	100,000	190,000	
มกราคม	90,000	-	90,000	
กุมภาพันธ์	90,000	-	90,000	
มีนาคม	90,000	-	90,000	
เมษายน	90,000	-	90,000	
พฤษภาคม	90,000	-	90,000	
มิถุนายน	90,000	-	90,000	
กรกฎาคม	90,000	-	90,000	
สิงหาคม	90,000	-	90,000	
กันยายน	90,000	-	90,000	
รวมวงเงิน (บาท)	1,450,000	100,000	1,550,000	

คำชี้แจงเพิ่มเติม

- งบดำเนินงาน ค่าใช้สอย (ค่าพัฒนาระบบน้ำเพื่อการผลิตกล้าไม้) โดยดำเนินการ ดังนี้
 (1) ซ่อมแซมระบบน้ำในเรือนเพาะชำ ในพื้นที่ว่างกล้าไม้
 (2) ขุดลอกบ่อเติม
- งบลงทุน เพาะชำกล้าไม้ทั่วไป กล้าละ 2.90 บาท จำนวน 500,000 กล้า เป็นเงิน 1,450,000 บาท ประกอบด้วย
 (1) ค่าเมล็ด ค่าใช้สอย และค่าวัสดุ วงเงิน 370,000 บาท
 (2) ค่าแรงงาน สำหรับจ้างเหมาบุคคลภายนอกดำเนินงานเพาะชำกล้าไม้ จำนวน 10 คน วงเงิน 1,080,000 บาท

แผนงานฟื้นฟูเศรษฐกิจและสังคม ที่ได้รับผลกระทบจากการระบาดของโรคติดเชื้อไวรัสโคโรนา 2019

แผนงานรองส่งเสริมและกระตุ้นการบริโภคภาคครัวเรือนและเอกชน รวมถึงการลงทุนต่างๆ ของภาคเอกชน

เพื่อให้สภาวการณ์บริโภคและการลงทุนกลับเข้าสู่ระดับปกติได้โดยเร็ว

ผลผลิต/โครงการ : โครงการพัฒนาป่าไม้ สร้างงาน สร้างรายได้ เพื่อกระตุ้นเศรษฐกิจชุมชน

กิจกรรมหลัก : กิจกรรมโครงการรวมใจไทย ปลูกต้นไม้ เพิ่มพื้นที่สีเขียวเพื่อสร้างงาน สร้างรายได้ให้กับชุมชนในท้องถิ่น

กิจกรรมผลิตกล้าไม้พันธุ์ดี เพื่อรองรับการฟื้นฟูเศรษฐกิจ สังคม และสิ่งแวดล้อมภายหลังการระบาดของโรคติดเชื้อไวรัสโคโรนา 2019

พื้นที่ปฏิบัติการ : () ส่วนกลาง : (✓) ส่วนภูมิภาค : จังหวัดลพบุรี

หน่วยปฏิบัติงาน : (✓) ศูนย์ป่าไม้ลพบุรี สถานีเพาะชำกล้าไม้จังหวัดลพบุรี

รหัสบัญชี : E 1701

หน่วยเบิกจ่าย : สจป.ที่ 5 (สระบุรี)

สำนักงานคลัง : จังหวัดสระบุรี

แผนการใช้จ่ายเงิน	ผลิตกล้าไม้พันธุ์ดี 70 ล้านกล้า	ปรับปรุงและพัฒนาระบบน้ำ เพื่อรองรับการผลิตกล้าไม้	จัดสร้างเรือนเพาะชำ กล้าไม้แบบเปิด ขนาด 30x30 ม.	รวมวงเงิน	หมายเหตุ
	500,000 กล้า	1 แห่ง	2 หลัง	บาท	
ประเภทรายจ่าย					
งบบุคลากร	-	-	-	-	
งบดำเนินงาน	-	150,000	-	150,000	
ค่าใช้จ่าย	-	150,000	-	150,000	
- ค่าพัฒนาระบบน้ำเพื่อการผลิตกล้าไม้	-	150,000	-	150,000	
งบลงทุน	1,450,000	-	811,200	2,261,200	
ค่าที่ดิน และสิ่งก่อสร้าง	1,450,000	-	811,200	2,261,200	
- เพาะชำกล้าไม้ทั่วไป	1,450,000	-	-	1,450,000	
- เรือนเพาะชำกล้าไม้แบบเปิด ขนาด 30x30 ม.	-	-	811,200	811,200	
งบเงินอุดหนุน	-	-	-	-	
งบรายจ่ายอื่น	-	-	-	-	
รวมวงเงิน (บาท)	1,450,000	150,000	811,200	2,411,200	
แผนการปฏิบัติงาน					
ตุลาคม	275,000	-	-	275,000	
พฤศจิกายน	275,000	-	-	275,000	
ธันวาคม	90,000	150,000	811,200	1,051,200	
มกราคม	90,000	-	-	90,000	
กุมภาพันธ์	90,000	-	-	90,000	
มีนาคม	90,000	-	-	90,000	
เมษายน	90,000	-	-	90,000	
พฤษภาคม	90,000	-	-	90,000	
มิถุนายน	90,000	-	-	90,000	
กรกฎาคม	90,000	-	-	90,000	
สิงหาคม	90,000	-	-	90,000	
กันยายน	90,000	-	-	90,000	
รวมวงเงิน (บาท)	1,450,000	150,000	811,200	2,411,200	

คำชี้แจงเพิ่มเติม

1. งบดำเนินงาน ค่าใช้สอย (ค่าพัฒนาระบบน้ำเพื่อการผลิตกล้าไม้) โดยดำเนินการ ดังนี้

(1) ซ่อมแซมระบบน้ำในเรือนเพาะชำ ในพื้นที่ว่างกล้าไม้

(2) ซุดลอกบ่อเติม

2. งบลงทุน เพาะชำกล้าไม้ทั่วไป กล้าละ 2.90 บาท จำนวน 500,000 กล้า เป็นเงิน 1,450,000 บาท ประกอบด้วย

(1) ค่าเมล็ด ค่าใช้สอย และค่าวัสดุ วงเงิน 370,000 บาท

(2) ค่าแรงงาน สำหรับจ้างเหมาบุคคลภายนอกดำเนินงานเพาะชำกล้าไม้ จำนวน 10 คน วงเงิน 1,080,000 บาท

แผนงานฟื้นฟูเศรษฐกิจและสังคม ที่ได้รับผลกระทบจากการระบาดของโรคติดเชื้อไวรัสโคโรนา 2019

รหัสบัญชี : E 1701

แผนงานรองส่งเสริมและกระตุ้นการบริโภคภาคครัวเรือนและเอกชน รวมถึงการลงทุนต่างๆ ของภาคเอกชน

หน่วยเบิกจ่าย : สจป.ที่ 5 (สระบุรี)

เพื่อให้สภาพการบริโภคและการลงทุนกลับเข้าสู่ระดับปกติได้โดยเร็ว

สำนักงานคลัง : จังหวัดสระบุรี

ผลผลิต/โครงการ : โครงการพัฒนาป่าไม้ สร้างงาน สร้างรายได้ เพื่อกระตุ้นเศรษฐกิจชุมชน

กิจกรรมหลัก : กิจกรรมโครงการรวมใจไทย ปลูกต้นไม้ เพิ่มพื้นที่สีเขียวเพื่อสร้างงาน สร้างรายได้ให้กับชุมชนในท้องถิ่น

กิจกรรมผลิตกล้าไม้พันธุ์ดี เพื่อรองรับการฟื้นฟูเศรษฐกิจ สังคม และสิ่งแวดล้อมภายหลังการระบาดของโรคติดเชื้อไวรัสโคโรนา 2019

พื้นที่ปฏิบัติการ :

() ส่วนกลาง :

(✓) ส่วนภูมิภาค : จังหวัดลพบุรี

หน่วยปฏิบัติงาน :

(✓) ศูนย์ป่าไม้ลพบุรี

โครงการอนุรักษ์พันธุกรรมพืชอันเนื่องมาจากพระราชดำริ จังหวัดลพบุรี

แผนการใช้จ่ายเงิน	ผลึกกล้าไม้พันธุ์ดี 70 ล้านกล้า	รวมวงเงิน	หมายเหตุ
	100,000 กล้า	บาท	
ประเภทรายจ่าย			
งบบุคลากร	-	-	
งบดำเนินงาน	-	-	
งบลงทุน	290,000	290,000	
ค่าที่ดิน และสิ่งก่อสร้าง	290,000	290,000	
- เพาะชำกล้าไม้ทั่วไป	290,000	290,000	
งบเงินอุดหนุน	-	-	
งบรายจ่ายอื่น	-	-	
รวมวงเงิน (บาท)	290,000	290,000	
แผนการปฏิบัติงาน			
ตุลาคม	55,000	55,000	
พฤศจิกายน	55,000	55,000	
ธันวาคม	18,000	18,000	
มกราคม	18,000	18,000	
กุมภาพันธ์	18,000	18,000	
มีนาคม	18,000	18,000	
เมษายน	18,000	18,000	
พฤษภาคม	18,000	18,000	
มิถุนายน	18,000	18,000	
กรกฎาคม	18,000	18,000	
สิงหาคม	18,000	18,000	
กันยายน	18,000	18,000	
รวมวงเงิน (บาท)	290,000	290,000	

คำชี้แจงเพิ่มเติม

- งบลงทุน เพาะชำกล้าไม้ทั่วไป กล้าละ 2.90 บาท จำนวน 100,000 กล้า เป็นเงิน 290,000 บาท ประกอบด้วย
 - ค่าเมล็ด ค่าใช้สอย และค่าวัสดุ วงเงิน 74,000 บาท
 - ค่าแรงงาน สำหรับจ้างเหมาบุคคลภายนอกดำเนินงานเพาะชำกล้าไม้ จำนวน 2 คน วงเงิน 216,000 บาท

แผนงานฟื้นฟูเศรษฐกิจและสังคม ที่ได้รับผลกระทบจากการระบาดของโรคติดเชื้อไวรัสโคโรนา 2019

รหัสบัญชี : E 1701

แผนงานรองส่งเสริมและกระตุ้นการบริโภคภาคครัวเรือนและเอกชน รวมถึงการลงทุนต่างๆ ของภาคเอกชน

หน่วยเบิกจ่าย : สจพ.ที่ 5 (สระบุรี)

เพื่อให้สภาพการบริโภคและการลงทุนกลับเข้าสู่ระดับปกติได้โดยเร็ว

สำนักงานคลัง : จังหวัดสระบุรี

ผลผลิต/โครงการ : โครงการพัฒนาป่าไม้ สร้างงาน สร้างรายได้ เพื่อกระตุ้นเศรษฐกิจชุมชน

กิจกรรมหลัก : กิจกรรมโครงการรวมใจไทย ปลูกต้นไม้ เพิ่มพื้นที่สีเขียวเพื่อสร้างงาน สร้างรายได้ให้กับชุมชนในท้องถิ่น

กิจกรรมผลิตกล้าไม้พันธุ์ดี เพื่อรองรับการฟื้นฟูเศรษฐกิจ สังคม และสิ่งแวดล้อมภายหลังการระบาดของโรคติดเชื้อไวรัสโคโรนา 2019

พื้นที่ปฏิบัติการ :

() ส่วนกลาง :

(✓) ส่วนภูมิภาค : จังหวัดลพบุรี

หน่วยปฏิบัติงาน :

(✓) ศูนย์ป่าไม้ลพบุรี

โครงการอนุรักษ์และฟื้นฟูป่าเขาซับแก่งไก่อ้นเนื่องมาจากพระราชดำริ จังหวัดลพบุรี

แผนการใช้จ่ายเงิน	ผลิตกล้าไม้พันธุ์ดี 70 ล้านกล้า	รวมวงเงิน	หมายเหตุ
	100,000 กล้า	บาท	
ประเภทรายจ่าย			
งบบุคลากร	-	-	
งบดำเนินงาน	-	-	
งบลงทุน	290,000	290,000	
ค่าที่ดิน และสิ่งก่อสร้าง	290,000	290,000	
- เพาะชำกล้าไม้ทั่วไป	290,000	290,000	
งบเงินอุดหนุน	-	-	
งบรายจ่ายอื่น	-	-	
รวมวงเงิน (บาท)	290,000	290,000	
แผนการปฏิบัติงาน			
ตุลาคม	55,000	55,000	
พฤศจิกายน	55,000	55,000	
ธันวาคม	18,000	18,000	
มกราคม	18,000	18,000	
กุมภาพันธ์	18,000	18,000	
มีนาคม	18,000	18,000	
เมษายน	18,000	18,000	
พฤษภาคม	18,000	18,000	
มิถุนายน	18,000	18,000	
กรกฎาคม	18,000	18,000	
สิงหาคม	18,000	18,000	
กันยายน	18,000	18,000	
รวมวงเงิน (บาท)	290,000	290,000	

คำชี้แจงเพิ่มเติม

- งบลงทุน เพาะชำกล้าไม้ทั่วไป กล้าละ 2.90 บาท จำนวน 100,000 กล้า เป็นเงิน 290,000 บาท ประกอบด้วย
 - ค่าเมล็ด ค่าใช้สอย และค่าวัสดุ วงเงิน 74,000 บาท
 - ค่าแรงงาน สำหรับจ้างเหมาบุคคลภายนอกดำเนินงานเพาะชำกล้าไม้ จำนวน 2 คน วงเงิน 216,000 บาท

แผนงานฟื้นฟูเศรษฐกิจและสังคม ที่ได้รับผลกระทบจากการระบาดของโรคติดเชื้อไวรัสโคโรนา 2019

แผนงานรองส่งเสริมและกระตุ้นการบริโภคภาคครัวเรือนและเอกชน รวมถึงการลงทุนต่างๆ ของภาคเอกชน

เพื่อให้สภาวะการบริโภคและการลงทุนกลับเข้าสู่ระดับปกติได้โดยเร็ว

ผลผลิต/โครงการ : โครงการพัฒนาป่าไม้ สร้างงาน สร้างรายได้ เพื่อกระตุ้นเศรษฐกิจชุมชน

กิจกรรมหลัก : กิจกรรมโครงการรวมใจไทย ปลูกต้นไม้ เพิ่มพื้นที่สีเขียวเพื่อสร้างงาน สร้างรายได้ให้กับชุมชนในท้องถิ่น

กิจกรรมผลิตกล้าไม้พันธุ์ดี เพื่อรองรับการฟื้นฟูเศรษฐกิจ สังคม และสิ่งแวดล้อมภายหลังการระบาดของโรคติดเชื้อไวรัสโคโรนา 2019

พื้นที่ปฏิบัติการ :

() ส่วนกลาง :

(✓) ส่วนภูมิภาค : จังหวัดพระนครศรีอยุธยา

หน่วยปฏิบัติงาน :

(✓) ศูนย์ป่าไม้พระนครศรีอยุธยา

สถานีเพาะชำกล้าไม้จังหวัดพระนครศรีอยุธยา

รหัสบัญชี : E 1701

หน่วยเบิกจ่าย : สจป.ที่ 5 (สระบุรี)

สำนักงานคลัง : จังหวัดสระบุรี

แผนการใช้จ่ายเงิน	ผลิตกล้าไม้พันธุ์ดี 70 ล้านกล้า	ปรับปรุงและพัฒนาระบบน้ำ เพื่อรองรับการผลิตกล้าไม้	จัดสร้างเรือนเพาะชำ กล้าไม้แบบถอดประกอบ ขนาด 20x20 ม.	รวมวงเงิน	หมายเหตุ
	100,000 กล้า	1 แห่ง	1 หลัง	บาท	
ประเภทรายจ่าย					
งบบุคลากร	-	-	-	-	
งบดำเนินงาน	-	100,000	-	100,000	
ค่าใช้จ่าย	-	100,000	-	100,000	
- ค่าพัฒนาระบบน้ำเพื่อการผลิตกล้าไม้	-	100,000	-	100,000	
งบลงทุน	290,000	-	215,700	505,700	
ค่าที่ดิน และสิ่งก่อสร้าง	290,000	-	215,700	505,700	
- เพาะชำกล้าไม้ทั่วไป	290,000	-	-	290,000	
- เรือนเพาะชำกล้าไม้แบบถอดประกอบ ขนาด 20x20 ม.	-	-	215,700	215,700	
งบเงินอุดหนุน	-	-	-	-	
งบรายจ่ายอื่น	-	-	-	-	
รวมวงเงิน (บาท)	290,000	100,000	215,700	605,700	
แผนการปฏิบัติงาน					
ตุลาคม	↑ 55,000	↑ -	↑ -	55,000	
พฤศจิกายน	55,000	-	-	55,000	
ธันวาคม	18,000	100,000	215,700	333,700	
มกราคม	18,000	-	-	18,000	
กุมภาพันธ์	18,000	-	-	18,000	
มีนาคม	18,000	-	-	18,000	
เมษายน	18,000	-	-	18,000	
พฤษภาคม	18,000	-	-	18,000	
มิถุนายน	18,000	-	-	18,000	
กรกฎาคม	18,000	-	-	18,000	
สิงหาคม	18,000	-	-	18,000	
กันยายน	↓ 18,000	↓ -	↓ -	18,000	
รวมวงเงิน (บาท)	290,000	100,000	215,700	605,700	

คำชี้แจงเพิ่มเติม

1. งบดำเนินงาน ค่าใช้สอย (ค่าพัฒนาระบบน้ำเพื่อการผลิตกล้าไม้) โดยดำเนินการ ดังนี้

(1) ขุดลอกบ่อเดิม

2. งบลงทุน เพาะชำกล้าไม้ทั่วไป กล้าละ 2.90 บาท จำนวน 100,000 กล้า เป็นเงิน 290,000 บาท ประกอบด้วย

(1) ค่าเมล็ด ค่าใช้สอย และค่าวัสดุ วงเงิน 74,000 บาท

(2) ค่าแรงงาน สำหรับจ้างเหมาบุคคลภายนอกดำเนินงานเพาะชำกล้าไม้ จำนวน 2 คน วงเงิน 216,000 บาท

แผนงานฟื้นฟูเศรษฐกิจและสังคม ที่ได้รับผลกระทบจากการระบาดของโรคติดเชื้อไวรัสโคโรนา 2019

รหัสบัญชี : E 1701

แผนงานรองส่งเสริมและกระตุ้นการบริโภคภาคครัวเรือนและเอกชน รวมถึงการลงทุนต่างๆ ของภาคเอกชน

หน่วยเบิกจ่าย : สจป.ที่ 5 (สระบุรี)

เพื่อให้สถานการณ์บริโภคและการลงทุนกลับเข้าสู่ระดับปกติได้โดยเร็ว

สำนักงานคลัง : จังหวัดสระบุรี

ผลผลิต/โครงการ : โครงการพัฒนาป่าไม้ สร้างงาน สร้างรายได้ เพื่อกระตุ้นเศรษฐกิจชุมชน

กิจกรรมหลัก : กิจกรรมโครงการรวมใจไทย ปลูกต้นไม้ เพิ่มพื้นที่สีเขียวเพื่อสร้างงาน สร้างรายได้ให้กับชุมชนในท้องถิ่น

กิจกรรมผลิตกล้าไม้พันธุ์ดี เพื่อรองรับการฟื้นฟูเศรษฐกิจ สังคม และสิ่งแวดล้อมภายหลังการระบาดของโรคติดเชื้อไวรัสโคโรนา 2019

พื้นที่ปฏิบัติการ :

() ส่วนกลาง :

(✓) ส่วนภูมิภาค : จังหวัดนนทบุรี

หน่วยปฏิบัติงาน :

(✓) ศูนย์ป่าไม้นนทบุรี

สถานีเพาะชำกล้าไม้จังหวัดนนทบุรี

แผนการใช้จ่ายเงิน	ผลิตกล้าไม้พันธุ์ดี 70 ล้านกล้า	รวมวงเงิน	หมายเหตุ
	50,000 กล้า	บาท	
ประเภทรายจ่าย			
งบบุคลากร	-	-	
งบดำเนินงาน	-	-	
งบลงทุน	145,000	145,000	
ค่าที่ดิน และสิ่งก่อสร้าง	145,000	145,000	
- เพาะชำกล้าไม้ทั่วไป	145,000	145,000	
งบเงินอุดหนุน	-	-	
งบรายจ่ายอื่น	-	-	
รวมวงเงิน (บาท)	145,000	145,000	
แผนการปฏิบัติงาน			
ตุลาคม	27,500	27,500	
พฤศจิกายน	27,500	27,500	
ธันวาคม	9,000	9,000	
มกราคม	9,000	9,000	
กุมภาพันธ์	9,000	9,000	
มีนาคม	9,000	9,000	
เมษายน	9,000	9,000	
พฤษภาคม	9,000	9,000	
มิถุนายน	9,000	9,000	
กรกฎาคม	9,000	9,000	
สิงหาคม	9,000	9,000	
กันยายน	9,000	9,000	
รวมวงเงิน (บาท)	145,000	145,000	

คำชี้แจงเพิ่มเติม

1. งบลงทุน	เพาะชำกล้าไม้ทั่วไป กล้าละ 2.90 บาท	จำนวน	50,000	กล้า	เป็นเงิน	145,000	บาท	ประกอบด้วย
	(1) ค่าเมล็ด ค่าใช้สอย และค่าวัสดุ	วงเงิน	37,000	บาท				
	(2) ค่าแรงงาน สำหรับจ้างเหมาบุคคลภายนอกดำเนินงานเพาะชำกล้าไม้	จำนวน	1	คน	วงเงิน	108,000	บาท	



สำเนา
ด่วนที่สุด บันทึกข้อความ

สำนักส่งเสริมการปลูกป่า
รับที่ 6754
วันที่ 24 ก.ย. 2563
เวลา.....

ส่วนราชการ กรมป่าไม้ สำนักแผนงานและสารสนเทศ โทร. ๕๐๓๙
ที่ ทส ๑๖๐๖.๒๔/ ๑๙๑๔๑ วันที่ ๒๓ กันยายน ๒๕๖๓
เรื่อง ขออนุมัติแผนปฏิบัติงานและแผนการใช้จ่ายเงิน (ปม.๑-๒) งบประมาณเงินกู้ ประจำปีงบประมาณ พ.ศ. ๒๕๖๔

เรียน ผู้อำนวยการสำนักป้องกันรักษาป่าและควบคุมไฟป่า

ผู้อำนวยการสำนักส่งเสริมการปลูกป่า

ผู้อำนวยการสำนักจัดการป่าชุมชน

ผู้อำนวยการสำนักจัดการที่ดินป่าไม้

ผู้อำนวยการสำนักวิจัยและพัฒนาการป่าไม้

ผู้อำนวยการสำนักโครงการพระราชดำริและกิจการพิเศษ

ฝ่ายวางแผนการผลิตกล้าไม้

รับที่ ๘๘๖

วันที่ ๒๕ ก.ย. ๒๕๖๓

ส่วนผลิตกล้าไม้
เลขที่รับ ๓๐๕๕
วันที่ ๒๕ ก.ย. ๒๕๖๓
เวลา.....

กรมป่าไม้ขอส่งสำเนาหนังสือสำนักแผนงานและสารสนเทศ ด่วนที่สุด ที่ ทส ๑๖๐๖.๒๔/๒๕๓๔ ลงวันที่ ๒๒ กันยายน ๒๕๖๓ เรื่อง ขออนุมัติแผนปฏิบัติงานและแผนการใช้จ่ายเงิน (ปม.๑-๒) งบประมาณเงินกู้ ประจำปีงบประมาณ พ.ศ. ๒๕๖๔ พร้อมแผนปฏิบัติงานและแผนการใช้จ่ายเงิน (ปม. ๑-๒) งบประมาณเงินกู้ ประจำปีงบประมาณ พ.ศ. ๒๕๖๔ เรียนมาเพื่อทราบและดำเนินการในส่วนที่เกี่ยวข้องต่อไป

(นายอรุณพล เจริญชันษา) →
อธิบดีกรมป่าไม้

- ลอภ.

พิจารณาเป็นกรณีไป.

สก.ค.
25 ก.ย. 63

สำเนาถูกต้อง

(นางสาวชญชฌรณ์ อุดมศักดิ์เวชกุล)
นักวิชาการป่าไม้ชำนาญการ

(นายพฤกษ์ ไสโย)
ผู้อำนวยการสำนักส่งเสริมการปลูกป่า

- ฝ่ายวางแผน
แจ้งทุกหน่วยงาน ดำเนินการ
ตาม/เพิกถอนฯ

งานแผนงาน

ดิฉัน
Chao Benben

(นายสิทธิพงษ์ โกวพัฒนกิจ)
เจ้าพนักงานป่าไม้อาวุโส
ทำหน้าที่ผู้อำนวยการส่วนผลิตกล้าไม้

วิวัฒน์ ธรรม

- เพื่อไปดำเนินการเรื่อง
- เฝ้าระวัง ลม ลไฟก.

(นายชาติรี รักษาแผน)
ผู้อำนวยการส่วนอำนวยความสะดวก
๒๕ ก.ย. ๒๕๖๓

๔.๕ ให้สำนักป้องกันรักษาป่าและควบคุมไฟป่า สำนักส่งเสริมการปลูกป่า สำนักจัดการที่ดินป่า ไม้ สำนักจัดการป่าชุมชน สำนักวิจัยและพัฒนาการป่าไม้ สำนักโครงการพระราชดำริและกิจการพิเศษ สำนักแผนปฏิบัติงานและแผนการใช้จ่ายเงิน (ปม.๑-๒) ที่ได้รับอนุมัติในข้อ ๔.๑ ข้างต้น ให้สำนักแผนงานและสารสนเทศ สำนักบริหารกลาง กลุ่มตรวจสอบภายใน และหน่วยงานที่เกี่ยวข้องต่อไป

๔.๖ ให้หน่วยงานที่ได้รับจัดสรรงบประมาณเงินกู้ ประจำปีงบประมาณ พ.ศ. ๒๕๖๔ โครงการพัฒนาป่าไม้ สร้างงาน สร้างรายได้ เพื่อกระตุ้นเศรษฐกิจชุมชน ดำเนินการตามแนวปฏิบัติทางบัญชีการเบิกจ่ายเงินจากคลัง และหลักเกณฑ์การเบิกจ่ายเงินจากคลังตามโครงการเงินกู้เพื่อแก้ไขปัญหา เยียวยา และฟื้นฟูเศรษฐกิจและสังคม ที่ได้รับผลกระทบจากสถานการณ์การระบาดของโรคติดเชื้อไวรัสโคโรนา ๒๐๑๙ ตามข้อ ๒.๒ และข้อ ๒.๓ ต่อไป

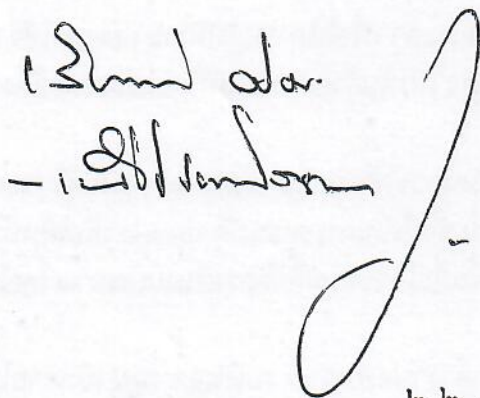
๔.๗ ลงนามในร่างหนังสือถึงหน่วยงานที่เกี่ยวข้องที่แนบเสนอมาร่วมนี้

จึงเรียนมาเพื่อโปรดทราบและพิจารณา หากเป็นการชอบแล้วขอได้โปรดอนุมัติ และลงนามในร่างหนังสือที่แนบเสนอมาร่วมนี้ หรือหากเห็น



(นางวรวงวรรณ ชนะกิจรุ่งเรือง)

ผู้อำนวยการสำนักแผนงานและสารสนเทศ



๒๒ ก.ย. ๒๕๖๓

(นายสมศักดิ์ สรรพโกศลกุล)

รองอธิบดีกรมป่าไม้

- ๑๖๖๖๕๖, ๕.๒ / ๒๖๖๖
- ๑๖๖๖๕๖ ๕.๓ - ๕.๖



๒๒ ก.ย. ๒๕๖๓

(นางชอรรณพล เจริญชันษา)

อธิบดีกรมป่าไม้



ด่วนที่สุด บันทึกข้อความ

ส่วนราชการ สำนักแผนงานและสารสนเทศ ส่วนแผนงานและงบประมาณ โทร. ๕๐๓๔

ที่ ทส ๑๖๐๖.๒๔/๒๔๓๔

วันที่ ๒๗ กันยายน ๒๕๖๓

เรื่อง ขออนุมัติแผนปฏิบัติงานและแผนการใช้จ่ายเงิน (ปม.๑-๒) งบประมาณเงินกู้ ประจำปีงบประมาณ พ.ศ. ๒๕๖๔

เรียน อธิบดีกรมป่าไม้

ห้วงอธิบดีกรมป่าไม้

รับที่ ๗๓๗

วันที่ ๒๒ ก.ย. ๒๕๖๓

๑. เรื่องเดิม

อธิบดีกรมป่าไม้ ได้โปรดอนุมัติแผนภาพรวม งบประมาณเงินกู้ ประจำปีงบประมาณ พ.ศ. ๒๕๖๔ แผนงานฟื้นฟูเศรษฐกิจและสังคม ที่ได้รับผลกระทบจากการระบาดของโรคติดเชื้อไวรัสโคโรนา ๒๐๑๙ แผนงานรองส่งเสริมและการกระตุ้นการบริโภคภาคครัวเรือนและเอกชน รวมถึงการลงทุนต่าง ๆ ของภาคเอกชน เพื่อให้สถานการณ์บริโภคและการลงทุนกลับเข้าสู่ระดับปกติได้โดยเร็ว โครงการพัฒนาป่าไม้ สร้างงาน สร้างรายได้ เพื่อกระตุ้นเศรษฐกิจชุมชน จำนวน ๘๖๓,๓๖๓,๐๐๐ บาท (แปดร้อยหกสิบสามล้านสามแสนหกหมื่นสามพันบาทถ้วน) ท้ายหนังสือสำนักแผนงานและสารสนเทศ ด่วนที่สุด ที่ ทส ๑๖๐๖.๒๓/๒๒๘๖ ลงวันที่ ๑๐ กันยายน ๒๕๖๓ เรื่อง ขออนุมัติแผนภาพรวมงบประมาณเงินกู้ ประจำปีงบประมาณ พ.ศ. ๒๕๖๔ (เอกสาร ๑)

๒. ข้อเท็จจริง

สำนักแผนงานและสารสนเทศตรวจสอบแบบสรุปแผนปฏิบัติงานและแผนการใช้จ่ายเงินกู้ (แบบสรุป ปม.๖๔-๑,๖๔-๒) และแผนปฏิบัติงานและแผนการใช้จ่ายเงิน (ปม.๑-๒) งบประมาณเงินกู้ ประจำปีงบประมาณ พ.ศ. ๒๕๖๔ ตามที่สำนักป้องกันรักษาป่าและควบคุมไฟป่า สำนักส่งเสริมการปลูกป่า สำนักจัดการป่าชุมชน สำนักจัดการที่ดินป่าไม้ สำนักวิจัยและพัฒนาการป่าไม้ และสำนักโครงการพระราชดำริและกิจการพิเศษ เสนอมาแล้วดังนี้

๒.๑ แผนงานฟื้นฟูเศรษฐกิจและสังคม ที่ได้รับผลกระทบจากการระบาดของโรคติดเชื้อไวรัส โคโรนา ๒๐๑๙ แผนงานรองส่งเสริมและการกระตุ้นการบริโภคภาคครัวเรือนและเอกชน รวมถึงการลงทุนต่าง ๆ ของภาคเอกชน เพื่อให้สถานการณ์บริโภคและการลงทุนกลับเข้าสู่ระดับปกติได้โดยเร็ว โครงการพัฒนาป่าไม้ สร้างงาน สร้างรายได้ เพื่อกระตุ้นเศรษฐกิจชุมชน จำนวน ๘๖๓,๓๖๓,๐๐๐ บาท (แปดร้อยหกสิบสามล้านสามแสนหกหมื่นสามพันบาทถ้วน)

๒.๑.๑ กิจกรรมโครงการเสริมสร้างศักยภาพสมาชิกเครือข่ายความร่วมมือในการควบคุมไฟป่า เพื่อกระตุ้นเศรษฐกิจชุมชน จำนวน ๒๕๙,๑๐๖,๐๐๐ บาท (สองร้อยห้าสิบล้านเก้าหมื่นหนึ่งแสนหกพันบาทถ้วน) แบ่งเป็น งบดำเนินงาน จำนวน ๒๒๔,๑๐๖,๐๐๐ บาท (สองร้อยยี่สิบล้านหนึ่งแสนหกพันบาทถ้วน) และงบเงินอุดหนุน ค่าใช้จ่ายสมาชิกเครือข่ายความร่วมมือในการควบคุมไฟป่า จำนวน ๓๕,๐๐๐,๐๐๐ บาท (สามสิบล้านบาทถ้วน) (เอกสาร ๒)

หน่วยปฏิบัติ ส่วนภูมิภาค จำนวน ๒๕๙,๑๐๖,๐๐๐ บาท

หน่วยเบิกจ่าย ส่วนภูมิภาค จำนวน ๒๕๙,๑๐๖,๐๐๐ บาท

๒.๑.๒ กิจกรรมโครงการรวมใจไทย ปลุกต้นไม้ เพิ่มพื้นที่สีเขียวเพื่อสร้างงานสร้างรายได้ให้กับชุมชนในท้องถิ่น กิจกรรมผลิตกล้าไม้พันธุ์ดี เพื่อรองรับการฟื้นฟูเศรษฐกิจ สังคม และสิ่งแวดล้อมภายหลังการระบาดของโรคติดเชื้อไวรัสโคโรนา จำนวน ๒๒๙,๖๗๗,๐๐๐ บาท (สองร้อยยี่สิบเก้าล้านหกแสนเจ็ดหมื่นเจ็ดพันบาทถ้วน) แบ่งเป็น งบดำเนินงาน จำนวน ๑๐,๑๙๕,๐๐๐ บาท (สิบล้านหนึ่งแสนเก้าหมื่นห้าพันบาทถ้วน) และงบลงทุน (ค่าที่ดินและสิ่งก่อสร้าง) จำนวน ๒๑๙,๔๘๒,๐๐๐ บาท (สองร้อยสิบล้านสี่แสนแปดหมื่นสองพันบาทถ้วน) (เอกสาร ๓) ประกอบด้วย

- ๑) เพาะชำกล้าไม้ทั่วไป จำนวน ๗๐,๐๐๐,๐๐๐ กล้า
เป็นเงิน ๒๐๓,๐๐๐,๐๐๐ บาท
- ๒) จัดสร้างเรือนเพาะชำกล้าไม้แบบถอดประกอบ ขนาด ๒๐x๒๐ เมตร
จำนวน ๒๐ หลัง เป็นเงิน ๔,๓๑๔,๐๐๐ บาท
- ๓) จัดสร้างเรือนเพาะชำกล้าไม้แบบเปิด ขนาด ๓๐x๓๐ เมตร
จำนวน ๓๐ หลัง เป็นเงิน ๑๒,๑๖๘,๐๐๐ บาท

โดยกำหนดหน่วยปฏิบัติ และหน่วยเบิกจ่าย ดังนี้

หน่วยปฏิบัติ	ส่วนภูมิภาค	จำนวน	๒๒๙,๖๗๗,๐๐๐ บาท
หน่วยเบิกจ่าย	ส่วนกลาง	จำนวน	๔๔,๒๗๑,๐๐๐ บาท
	ส่วนภูมิภาค	จำนวน	๑๘๕,๔๐๖,๐๐๐ บาท

๒.๑.๓ กิจกรรมโครงการจ้างสำรวจการครอบครองที่ดินป่าสงวนแห่งชาติตามมาตรการแก้ไขปัญหาของ คทช. เพื่อรองรับการฟื้นฟูพื้นที่ป่าไม้ งบดำเนินงาน จำนวน ๑๗๗,๖๐๐,๐๐๐ บาท (หนึ่งร้อยเจ็ดสิบล้านเจ็ดแสนบาทถ้วน) (เอกสาร ๔)

หน่วยปฏิบัติ	ส่วนภูมิภาค	จำนวน	๑๗๗,๖๐๐,๐๐๐ บาท
หน่วยเบิกจ่าย	ส่วนภูมิภาค	จำนวน	๑๗๗,๖๐๐,๐๐๐ บาท

๒.๑.๔ กิจกรรมโครงการสร้างเศรษฐกิจชุมชนจากป่าชุมชน จำนวน ๑๔๔,๐๐๐,๐๐๐ บาท (หนึ่งร้อยสี่สิบล้านบาทถ้วน) แบ่งเป็น งบดำเนินงาน จำนวน ๔,๐๐๐,๐๐๐ บาท (สี่ล้านบาทถ้วน) และงบเงินอุดหนุน ค่าใช้จ่ายเพื่อบริหารจัดการป่าชุมชน จำนวน ๑๔๐,๐๐๐,๐๐๐ บาท (หนึ่งร้อยสี่สิบล้านบาทถ้วน) (เอกสาร ๕)

หน่วยปฏิบัติ	ส่วนภูมิภาค	จำนวน	๑๔๔,๐๐๐,๐๐๐ บาท
หน่วยเบิกจ่าย	ส่วนภูมิภาค	จำนวน	๑๔๔,๐๐๐,๐๐๐ บาท

๒.๑.๕ กิจกรรมโครงการพัฒนาอาชีพของกลุ่มแรงงานที่อพยพกลับท้องถิ่น เพื่อกระตุ้นเศรษฐกิจชุมชน งบดำเนินงาน จำนวน ๕๒,๙๘๐,๐๐๐ บาท (ห้าสิบล้านสองแสนเก้าแสนแปดหมื่นบาทถ้วน) แบ่งเป็น

๑) กิจกรรมพัฒนาการผลิตภัณฑ์ไม้เพื่อตลาดออนไลน์ งบดำเนินงาน จำนวน ๗๘๐,๐๐๐ บาท (เจ็ดแสนแปดหมื่นบาทถ้วน) (เอกสาร ๖)

หน่วยปฏิบัติ	ส่วนภูมิภาค	จำนวน	๗๘๐,๐๐๐ บาท
หน่วยเบิกจ่าย	ส่วนกลาง	จำนวน	๗๘๐,๐๐๐ บาท

๒) กิจกรรมจ้างเจ้าหน้าที่ส่งเสริมและสืบสานพระราชดำริ งบดำเนินงาน จำนวน ๕๒,๒๐๐,๐๐๐ บาท (ห้าสิบล้านสองแสนบาทถ้วน) (เอกสาร ๗)

หน่วยปฏิบัติ	ส่วนกลาง	จำนวน	๑,๐๘๐,๐๐๐ บาท
	ส่วนภูมิภาค	จำนวน	๕๑,๑๒๐,๐๐๐ บาท
หน่วยเบิกจ่าย	ส่วนกลาง	จำนวน	๑๕,๑๒๐,๐๐๐ บาท
	ส่วนภูมิภาค	จำนวน	๓๗,๐๘๐,๐๐๐ บาท

๒.๒ หนังสือกรมบัญชีกลาง ที่ กค ๐๔๑๐.๓/ว๒๔๘ ลงวันที่ ๕ มิถุนายน ๒๕๖๓ เรื่อง แนวปฏิบัติทางบัญชีการเบิกจ่ายเงินจากคลังตามโครงการเงินกู้เพื่อแก้ไขปัญหา เยียวยา และฟื้นฟูเศรษฐกิจและสังคมที่ได้รับผลกระทบจากสถานการณ์การระบาดของโรคติดเชื้อไวรัสโคโรนา ๒๐๑๙ (เอกสาร ๘)

๒.๓ หนังสือกรมบัญชีกลาง ส่วนที่ ๓๓ ที่ กค ๐๔๐๒.๒/ว๗๕ ลงวันที่ ๒๔ เมษายน ๒๕๖๓ เรื่อง หลักเกณฑ์การเบิกจ่ายเงินจากคลังตามโครงการเงินกู้เพื่อแก้ไขปัญหา เยียวยา และฟื้นฟูเศรษฐกิจและสังคมที่ได้รับผลกระทบจากสถานการณ์การระบาดของโรคติดเชื้อไวรัสโคโรนา ๒๐๑๙ (เอกสาร ๙)

๓. สำนักแผนงานและสารสนเทศมีข้อสังเกตดังนี้

๓.๑ สำนักแผนงานและสารสนเทศได้ตรวจสอบอัตราราคางานต่อหน่วย งบเงินอุดหนุนเบิกจ่ายในลักษณะงบลงทุน ค่าใช้จ่ายสมาชิกเครือข่ายความร่วมมือในการควบคุมไฟฟ้า และค่าใช้จ่ายเพื่อบริหารจัดการป่าชุมชน ตามที่สำนักป้องกันรักษาป่าและควบคุมไฟฟ้า และสำนักจัดการป่าชุมชนเสนอมานั้น สอดคล้องกับภาพรวมงบประมาณเงินกู้ ประจำปีงบประมาณ พ.ศ. ๒๕๖๔ ในข้อ ๑ ข้างต้น แต่รายการดังกล่าว ต้องกำหนดเป็นอัตราราคางานต่อหน่วยเพื่อให้หน่วยงานดำเนินการต่อไป

๓.๒ การดำเนินงานโครงการพัฒนาป่าไม้ สร้างงาน สร้างรายได้ เพื่อกระตุ้นเศรษฐกิจชุมชน ประกอบไปด้วยการจ้างงาน การจัดซื้อจัดจ้าง ภายใต้งบลงทุน (ค่าที่ดินและสิ่งก่อสร้าง) ที่ต้องเริ่มดำเนินการก่อนในเดือนตุลาคม ๒๕๖๓

๓.๓ กรมบัญชีกลาง ได้กำหนดแนวทางปฏิบัติทางบัญชีการเบิกจ่ายเงินจากคลัง และกำหนดหลักเกณฑ์การเบิกจ่ายเงินจากคลัง ให้หน่วยงานเจ้าของโครงการถือปฏิบัติ และเมื่อได้ดำเนินโครงการเสร็จสิ้นแล้ว หรือไม่สามารรถดำเนินโครงการได้ไม่ว่ากรณีใด ๆ หากมีเงินกู้เหลือจ่ายของโครงการนั้น ให้ส่งคืนเงินกู้เหลือจ่ายเข้าบัญชีเงินฝากกระทรวงการคลัง

๔. ข้อเสนอเพื่อพิจารณา

สำนักแผนงานและสารสนเทศพิจารณาแล้ว เพื่อให้การปฏิบัติงาน และการใช้จ่ายเงินกู้ โครงการพัฒนาป่าไม้ สร้างงานสร้างรายได้ เพื่อกระตุ้นเศรษฐกิจ เป็นไปด้วยความเรียบร้อยและสอดคล้องกับระยะเวลาการปฏิบัติงานที่กำหนด จึงขอได้โปรดพิจารณา ดังนี้

๔.๑ อนุมัติแผนปฏิบัติงานและแผนการใช้จ่ายเงิน (ปม.๑-๒) งบเงินกู้ ประจำปีงบประมาณ พ.ศ. ๒๕๖๔ ตามที่หน่วยงานเสนอ ในข้อ ๒.๑ ข้างต้น ทั้งนี้เป็นการขออนุมัติ ปม.๑-๒ เพื่อให้หน่วยงานเตรียมการดำเนินงานตามขั้นตอนการจัดซื้อจัดจ้าง และจะมีผลต่อเมื่อได้รับอนุมัติจัดสรรเงินงบประมาณ โดยให้มีผลตั้งแต่วันที่ ๑ ตุลาคม ๒๕๖๓ เป็นต้นไป

๔.๒ อนุมัติหลักการให้ใช้อัตราราคางานต่อหน่วย งบเงินอุดหนุน เบิกจ่ายในลักษณะลงทุน ค่าใช้จ่ายสมาชิกเครือข่ายความร่วมมือในการควบคุมไฟฟ้า และค่าใช้จ่ายเพื่อบริหารจัดการป่าชุมชน ตามที่สำนักป้องกันรักษาป่าและควบคุมไฟฟ้า และสำนักจัดการป่าชุมชน เสนอตามข้อ ๓.๑ ข้างต้น

๔.๓ ให้สำนักบริหารกลางดำเนินการโอนจัดสรรเงินกู้ ประจำปีงบประมาณ พ.ศ. ๒๕๖๔ จากหน่วยเบิกจ่ายส่วนกลาง ไปยังหน่วยเบิกจ่ายสำนักจัดการทรัพยากรป่าไม้ที่ ๑-๑๓ และสำนักจัดการทรัพยากรป่าไม้สาขาต่อไป

๔.๔ ให้สำนักป้องกันรักษาป่าและควบคุมไฟฟ้า สำนักส่งเสริมการปลูกป่า สำนักจัดการที่ดินป่าไม้ สำนักจัดการป่าชุมชน สำนักวิจัยและพัฒนาการป่าไม้ สำนักโครงการพระราชดำริและกิจกรรมพิเศษ ประสานสำนักบริหารกลางเพื่อดำเนินการ ตามข้อ ๔.๓ ข้างต้น ต่อไป

๔.๕ ให้สำนัก ...

ปัญหา/อุปสรรคและแนวทางแก้ไข :	
ผู้รายงาน : ()	หัวหน้าส่วนราชการ / รัฐวิสาหกิจ :
ตำแหน่ง :	ตำแหน่ง : (.....)
วัน/เดือน/ปี :	วัน/เดือน/ปี :
โทร:	
(1) แสดงความทันสมัยเอกสาร :	
ผู้พิจารณา :	ผู้ให้ความเห็นชอบ :
ตำแหน่ง :	ตำแหน่ง :
วัน/เดือน/ปี :	วัน/เดือน/ปี :
โทร:	

กระทรวง : กระทรวงวิทยาศาสตร์และเทคโนโลยี
 หน่วยงาน/รัฐวิสาหกิจ : หน่วยงาน

แผนงาน :
 โครงการ :
 กิจกรรม :

หน่วยงาน/รัฐวิสาหกิจ
 งบกลาง

จัดทำแผน
 รายงานผลโครงการ

แบบ รสจ.302

ประเภทรายจ่าย	รายการ	จำนวน	หน่วยนับ	รวมสิ้นปี		ไตรมาส 1		ไตรมาส 2		ไตรมาส 3		ไตรมาส 4	
				แผน	ผล	แผน	ผล	แผน	ผล	แผน	ผล	แผน	ผล
3. เงินลงทุน	ค่าตอบแทน												
	- รายการ.....												
	- รายการ.....												
	- รายการ.....												
	- รายการ.....												
4. เงินอุดหนุน	ค่าตอบแทน												
	- รายการ.....												
	- รายการ.....												
	- รายการ.....												
	- รายการ.....												
5. เงินอุดหนุน	ค่าตอบแทน												
	- รายการ.....												
	- รายการ.....												
	- รายการ.....												
	- รายการ.....												

ผู้รายงาน :
 ตำแหน่ง :
 วันที่ออกรายงาน :

กระทรวง : กระทรวงทรัพยากรธรรมชาติและสิ่งแวดล้อม

ส่วนราชการ/รัฐวิสาหกิจ : กรมป่าไม้

แผนงาน :

แหล่งทุน /โครงการ :

กิจกรรมหลัก :

กิจกรรม :

รหัส 09000
รหัส 09012

สำนักงานฯ/รัฐวิสาหกิจ
งบกลาง

รายงานแผน
รายงานผล

ประเภทรายจ่าย	รายการ	สถานภาพ	แผน	รวมทั้งสิ้น	ไตรมาส 1				ไตรมาส 2			ไตรมาส 3			ไตรมาส 4		
					ค.ด.	พ.ย.	ธ.ค.	ม.ค.	ก.พ.	มี.ค.	เม.ย.	พ.ค.	มิ.ย.	ก.ค.	ต.ค.	ก.ย.	
ครุภัณฑ์ที่ราคาต่อหน่วยตั้งแต่ 1 ล้านบาทขึ้นไป	กิจกรรม :	สถานะ	งบ														
			งบ														
งบดำเนินงาน	รายการ :	สถานะ	งบ														
			งบ														
งบอุดหนุน	รายการ :	สถานะ	งบ														
			งบ														
งบอุดหนุน	รายการ :	สถานะ	งบ														
			งบ														
งบอุดหนุน	รายการ :	สถานะ	งบ														
			งบ														

หมายเหตุ : สิ้นงบฯ (กรณีมี 4 ตำแหน่ง)

ประเภทของราย รายการ	สถานะ	จำนวน คน	รวมทั้งสิ้น	ไตรมาส 1			ไตรมาส 2			ไตรมาส 3			ไตรมาส 4					
				ก.ค.	ก.ย.	ต.ย.	ก.ค.	ก.ย.	ต.ย.	ก.ค.	ก.ย.	ต.ย.	ก.ค.	ก.ย.				
															ก.ค.	ก.ย.	ก.ค.	ก.ย.
กิจกรรม : เพิ่มศักยภาพการเข้าถึงผู้ใช้ชุมชนและผู้มีค่า รายการ : อบรมเชิงปฏิบัติการ สหฯ อ่างทอง จังหวัดสิงห์บุรี (1 หลัง) <จังหวัดอุตรดิตถ์>->จังหวัดอ่างทอง</>	สถานะ	คน																
หมายเหตุ	การใช้จ่าย	คน																
กิจกรรม : เพิ่มศักยภาพการเข้าถึงผู้ใช้ชุมชนและผู้มีค่า รายการ : จังหวัด.....จังหวัด..... <จังหวัด.....>->จังหวัด.....</>	สถานะ	คน																
หมายเหตุ	การใช้จ่าย	คน																

ผู้รายงาน.....

(.....)

ตำแหน่ง :

วัน/เดือน/ปี :

หมายเหตุ*

สถานะของโครงการ

- A = ยังไม่ดำเนินการ
- B1.1 = จำนวน >> จำนวนคน / กิจกรรม/สถานะ ของ
- B1.2 = จำนวน >> ประเภท/รายการ /หรือ องค์กร /กิจกรรม/สถานะ
- B1.3 = จำนวน >> ประเภท/รายการ /หรือ องค์กร/ที่ตั้ง/จังหวัด
- B1.4 = จำนวน >> ปีของ /สถานที่ /สถานะ /จังหวัด
- B1.5 = จำนวน >> อนุมัติ /การติดต่อ /จังหวัด (รวม/จังหวัด)
- B1.6 = จำนวน >> สถานะ/จังหวัด
- B2.1 = วัตถุประสงค์ของ >> วัตถุประสงค์ของ /ประเภทของ/จังหวัด
- B2.2 = วัตถุประสงค์ของ >> วัตถุประสงค์ของ/จังหวัด
- C = วัตถุประสงค์/จังหวัด
- D1.1 = วัตถุประสงค์/จังหวัด
- D1.2 = วัตถุประสงค์/จังหวัด
- D1.3 = วัตถุประสงค์/จังหวัด
- D2 = วัตถุประสงค์ - D2.1 = วัตถุประสงค์/จังหวัด
- D2.2 = วัตถุประสงค์/จังหวัด

Progress การดำเนินงาน

- ดำเนินการทั้งหมด
- 1% - 25%
- 26% - 50%
- 51% - 75%
- 76% - 99%
- 100%

- ตัวอย่าง แบบ 1 -

บัญชีกล้าไม้

กล้าไม้ทั่วไป

กิจกรรมหลัก : กิจกรรมโครงการรวมใจไทย ปลูกต้นไม้ เพื่อสร้างงาน สร้างรายได้ให้กับชุมชนท้องถิ่น

กิจกรรมผลิตกล้าไม้พันธุ์ดี เพื่อรองรับการฟื้นฟูเศรษฐกิจ สังคม และสิ่งแวดล้อมภายหลังการระบอบคองโรคติดเชื้อไวรัสโคโรนา 2019

ประจำเดือน.....พ.ศ.

กล้าไม้เพาะชำในปีงบประมาณ ๒๕๖๔

แผนเพาะชำกล้าไม้.....กล้า

ชื่อหน่วยงาน.....

สังกัด

ลำดับที่	ชนิดไม้	กล้าไม้ คงเหลือจาก เดือนก่อน	เพาะเพิ่ม เดือนนี้	รวม	จำนวนกล้าไม้ที่เพาะสะสม ตั้งแต่เดือนตุลาคม ถึง		จ่ายเดือนนี้	จำนวนกล้าไม้ที่เพาะสะสม ตั้งแต่เดือนตุลาคม ถึง		คงเหลือ	หมายเหตุ
					เดือนก่อน	เดือนนี้		เดือนก่อน	เดือนนี้		
รวม											

ผู้รายงาน

หมายเหตุ : - ให้นำรวบรวมรายงานให้กรมป่าไม้ทราบทุกเดือนภายในวันที่ 10 ของเดือนถัดไป

- แยกแบบรายงานกล้าไม้ที่เพาะในแต่ละปี และแต่ละกิจกรรม

()

ตำแหน่ง

ทำหน้าที่หัวหน้า

แบบรายงานผลการปฏิบัติงาน ประจำงวดงาน
กิจกรรมโครงการรวมใจไทย ปลูกต้นไม้ เพื่อพื้นที่สีเขียว เพื่อสร้างงาน สร้างรายได้ให้กับชุมชนในท้องถิ่น
กิจกรรมผลิตกล้าไม้พันธุ์ดี เพื่อรองรับการฟื้นฟูเศรษฐกิจ สังคม และสิ่งแวดล้อม
ภายหลังการระบาดของโรคติดเชื้อไวรัสโคโรนา 2019 ประจำปีงบประมาณ พ.ศ. ๒๕๖๔ (พ.ร.ก.เงินกู้)

ชื่อหน่วยงาน.....สังกัด.....

งานที่ปฏิบัติ ประจำงวดที่ ๑ (**และให้รายงานผลทุกงวดงาน)

๑.
๒.
๓.

ฯลฯ

ผู้รับผิดชอบส่งงานประจำงวด.....รายชื่อผู้รับจ้างตามข้อตกลงการจ้างทุกราย โดยจัดทำรายละเอียด ๑ แผ่น

ภาพประกอบการปฏิบัติงาน

งาน.....

งาน.....

งาน.....

งาน.....

ผู้รายงาน

(.....)

ตำแหน่ง.....
ทำหน้าที่ หัวหน้า.....

แบบรูปเฉพาะผู้กล้า ๒ ๒ ๒ แบบถอดประกอบ ขนาด 20 x 20 มม.

สำนักงานมาตรฐานและทดสอบผลิตภัณฑ์อุตสาหกรรม สำนักงานพัฒนาเทคโนโลยีอวกาศและภูมิสารสนเทศ (สทอภ.) และพันธมิตร โทร 0-25510777 ต่อ 1550

สำนักงานฯ

S.M.

(นายอเนก ชิงทอง)
วิศวกรโยธาประจำการ

สารบัญแบบ

หน้า	หมายเลขแบบ	เลข
1	A-01	สารบัญแบบ รายการประกอบแบบ
2	A-02	แปลนฐานราก
3	A-03	แปลนโครงสร้างดิน
4	A-04	รูปตัด 1 รูปตัด 2
5	A-05	รูปตัด A-A
6	A-08	แบบขยายข้อต่อโครงสร้าง
7	S-01	แบบขยายโครงสร้าง

รายการประกอบแบบ

จุดประสงค์

ประกอบ: ไม่สามารถระบุจุดประสงค์สร้างเรือนเพาะชำได้ ในแบบขอประกอบแบบ ขนาด 20 x 30 เมตร โดยสำนักงานคณะกรรมการอาหารและยา และหน่วยงานราชการอื่น ๆ ร่วมกับและหน่วยงานที่เกี่ยวข้อง กรมอุตุนิยมวิทยาและหน่วยวัด ลมฟ้า และภัยพิบัติ โดยออกแบบ ปรุงแบบ และประกอบราคาต่อ เหยื่อ (ตารางหน้า) จำนวนประกอบไป

รายการวัสดุและปริมาณ

1 โครงสร้างทั่วไป

- ผนังภายนอกทำจากอิฐบล็อกหนา 10 ซม. 11
- ผนังก่ออิฐถือปูนทำจากอิฐบล็อกหนา 10 ซม. 11 อิฐขาวหนา 1 ซม. 5
- ฐานราก ผนัง ขนาด 1.50 x 1.50 x 0.30 ม. 1
- เสาเข็ม ผนัง ขนาด 0.15 x 0.15 ม.
- ข้อต่อคานเหล็กเสริมเสริมรับรูป ขนาด 11 x 20 x 50 ซม.
- เสาเข็มดินเหนียว หนา 0.15 ม.

2 งานโครงสร้าง

- ใต้น้ำอิฐทำด้วยปูนซีเมนต์ชั้นเดียว ขนาด 1 1/2" หนา 3.2 มม.
- ผนังด้านนอกทำด้วยปูนเปลือยขนาด 50 - 60 ซม.
- ผนังด้านในทำด้วยปูนเปลือยขนาด 50 - 60 ซม.
- ฝ้าเพดานทำด้วยปูนเปลือยขนาด 50 - 60 ซม.
- ฝ้าเพดานทำด้วยปูนเปลือยขนาด 50 - 60 ซม.

ข้อกำหนดในการปฏิบัติงานของผู้รับจ้าง

1. หน้าที่ตามสัญญา

- ผู้รับจ้างต้องปฏิบัติตามเงื่อนไขของสัญญาและข้อกำหนดในการปฏิบัติงาน โดยสามารถติดต่อขอทราบได้ที่ สำนักงานโครงการพัฒนาเมือง
- ผู้รับจ้างต้องปฏิบัติตามเงื่อนไขของสัญญาและข้อกำหนดในการปฏิบัติงาน โดยสามารถติดต่อขอทราบได้ที่ สำนักงานโครงการพัฒนาเมือง
- ผู้รับจ้างต้องปฏิบัติตามเงื่อนไขของสัญญาและข้อกำหนดในการปฏิบัติงาน โดยสามารถติดต่อขอทราบได้ที่ สำนักงานโครงการพัฒนาเมือง
- ผู้รับจ้างต้องปฏิบัติตามเงื่อนไขของสัญญาและข้อกำหนดในการปฏิบัติงาน โดยสามารถติดต่อขอทราบได้ที่ สำนักงานโครงการพัฒนาเมือง

อำนาจแต่งตั้ง
[Signature]
 (นายเกรียงศักดิ์ ชูธรรม)
 วิศวกรโยธาปฏิบัติการ

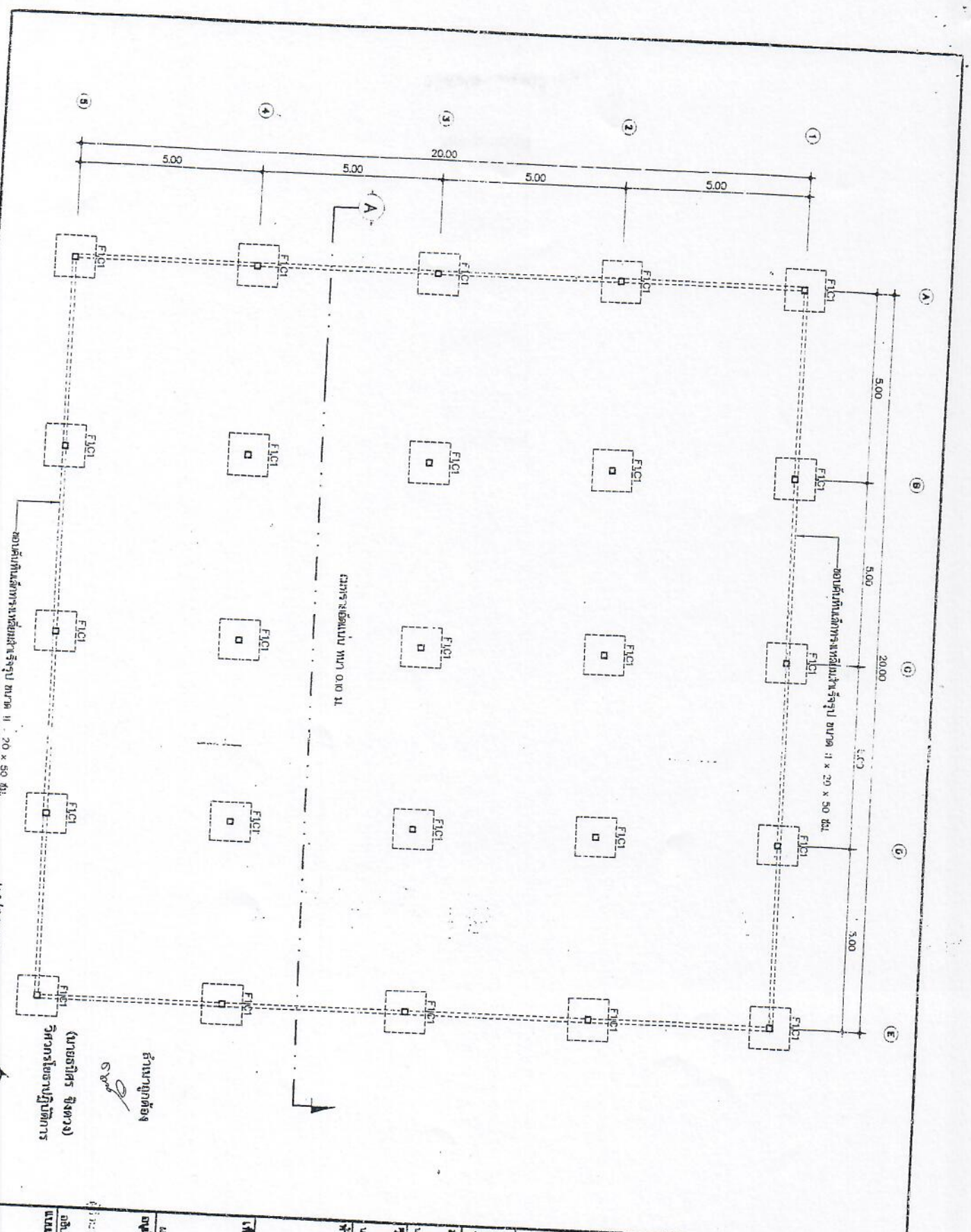


กรมการช่างเกษตรศาสตร์
 วิทยาลัยวิศวกรรมเกษตร
 DEPARTMENT OF AGRICULTURAL ENGINEERING
 TECHNICAL DIVISION
 PROTECTED AREA REHABILITATION AND
 DEVELOPMENT OFFICE
 WILDLIFE AND PLANT CONSERVATION
 TEL. 022610777 MO 1550

โครงการ
 แบบ 1 เรือนเพาะชำสัตว์ป่า
 และเรือนประกอบ
 ขนาด 20 x 20 ม.
 1/1/54

วันที่รับงาน
 11/1/54
 11/1/54

ชื่อโครงการ	1	7
ชื่อแบบ	A-01	
ชื่อโครงการ	A-01	
ชื่อโครงการ	A-01	



ขนาดพื้นที่โครงการทั้งหมด ๒๐ x ๕๐ ม.

ตามรอยคันดินขนาด 0.10 ม.



กรมอุทยานแห่งชาติ สัตว์ป่า และพันธุ์พืช
 วิศวกรรมสถานแห่งประเทศไทย
 วิศวกรรมโยธา
 กรมอุทยานแห่งชาติ สัตว์ป่า และพันธุ์พืช
 DEPARTMENT OF NATIONAL PARKS,
 WILDLIFE AND PLANT CONSERVATION
 THAILAND
 โทร. 025619777 โทร. 1550

นาย โสภณ ช่างเหล็ก
 รัฐมนตรีว่าการกระทรวง
 ทรัพยากรธรรมชาติและสิ่งแวดล้อม

นาย ชัยวัฒน์ ชื่นโกสุม
 รัฐมนตรีช่วยว่าการกระทรวง
 ทรัพยากรธรรมชาติและสิ่งแวดล้อม

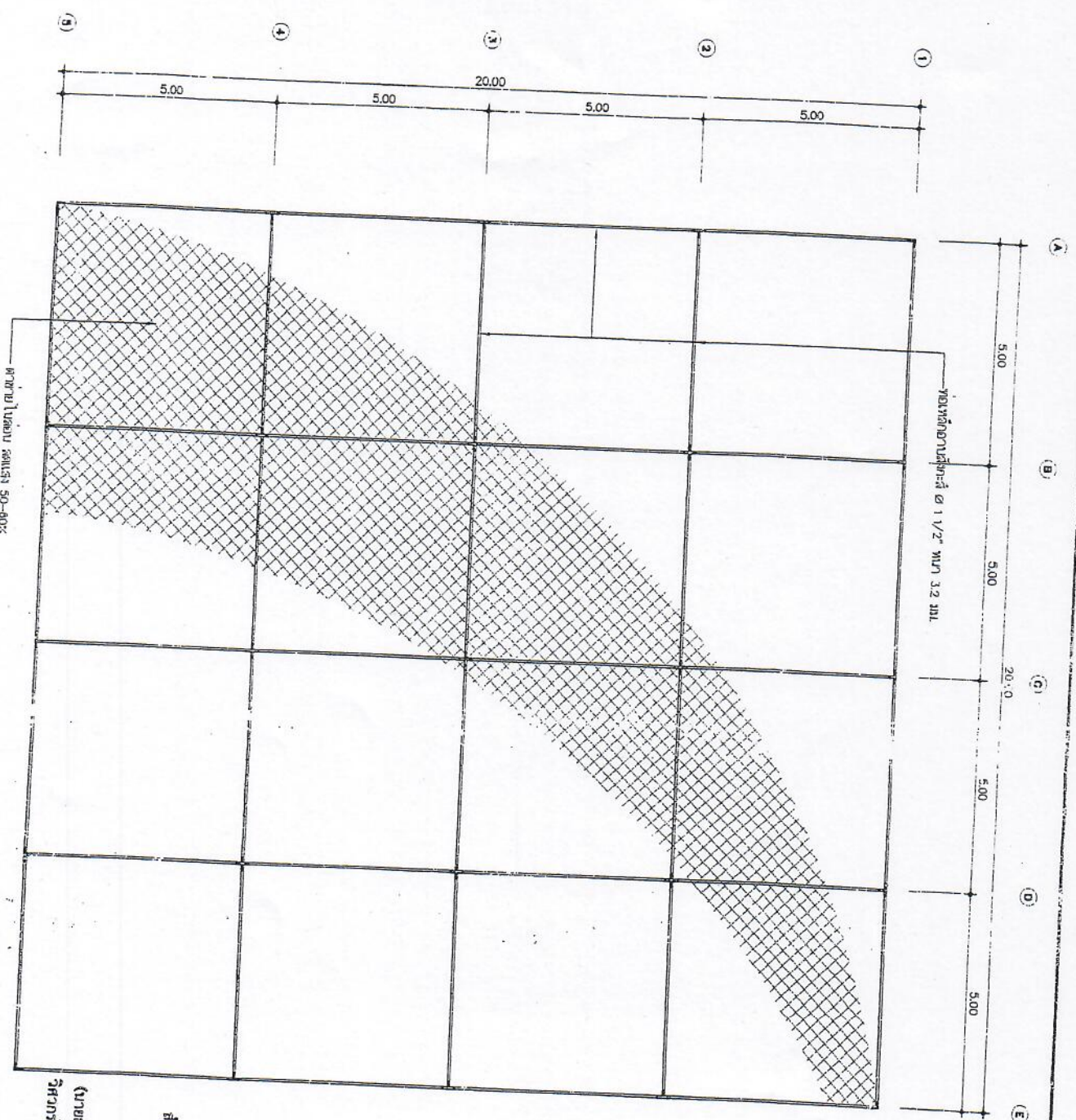
นาย ชัยวัฒน์ ชื่นโกสุม
 รัฐมนตรีช่วยว่าการกระทรวง
 ทรัพยากรธรรมชาติและสิ่งแวดล้อม

นาย ชัยวัฒน์ ชื่นโกสุม
 รัฐมนตรีช่วยว่าการกระทรวง
 ทรัพยากรธรรมชาติและสิ่งแวดล้อม

นาย ชัยวัฒน์ ชื่นโกสุม
 รัฐมนตรีช่วยว่าการกระทรวง
 ทรัพยากรธรรมชาติและสิ่งแวดล้อม

นาย ชัยวัฒน์ ชื่นโกสุม
 รัฐมนตรีช่วยว่าการกระทรวง
 ทรัพยากรธรรมชาติและสิ่งแวดล้อม

แบบร่าง	A-02	2
วันที่		7



กรมอุทยานแห่งชาติ สัตว์ป่า และพันธุ์พืช
 สำนักพัฒนาและคุ้มครองสัตว์ป่า
 ENGINEERING STANDARD AND
 TECHNICAL DIVISION
 PROTECTED AREA REHABILITATION AND
 DEVELOPMENT OFFICE
 DEPARTMENT OF NATIONAL PARK,
 WILDLIFE AND PLANT CONSERVATION
 โทร. ๐๒๕๖๑๐๗๗ NO 1550

โครงการ
 แปลงโฉมพระตำหนัก
 แปลงประกอบ
 ขนาด ๒๐.๐ x ๒๐.๐ ม.

ผู้แทน
 นายสุวิทย์ วัฒนศิริ
 นายสุวิทย์ วัฒนศิริ

นายสุวิทย์ วัฒนศิริ
 นายสุวิทย์ วัฒนศิริ

นายสุวิทย์ วัฒนศิริ
 นายสุวิทย์ วัฒนศิริ

นายสุวิทย์ วัฒนศิริ
 นายสุวิทย์ วัฒนศิริ

นายสุวิทย์ วัฒนศิริ
 นายสุวิทย์ วัฒนศิริ

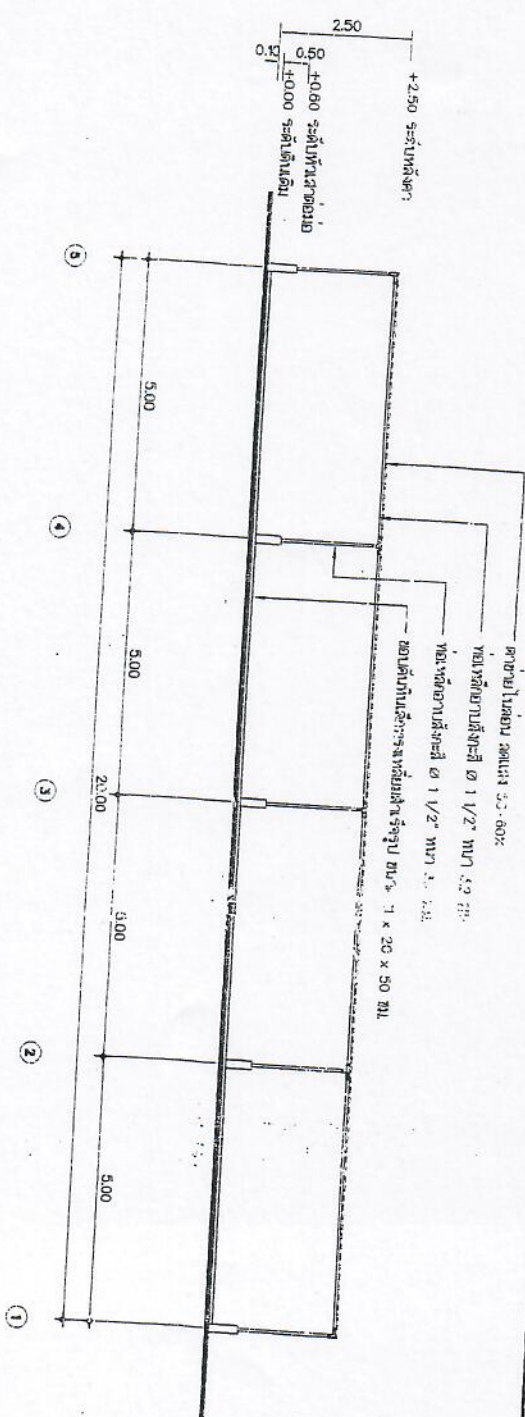
นายสุวิทย์ วัฒนศิริ
 นายสุวิทย์ วัฒนศิริ

นายสุวิทย์ วัฒนศิริ
 นายสุวิทย์ วัฒนศิริ

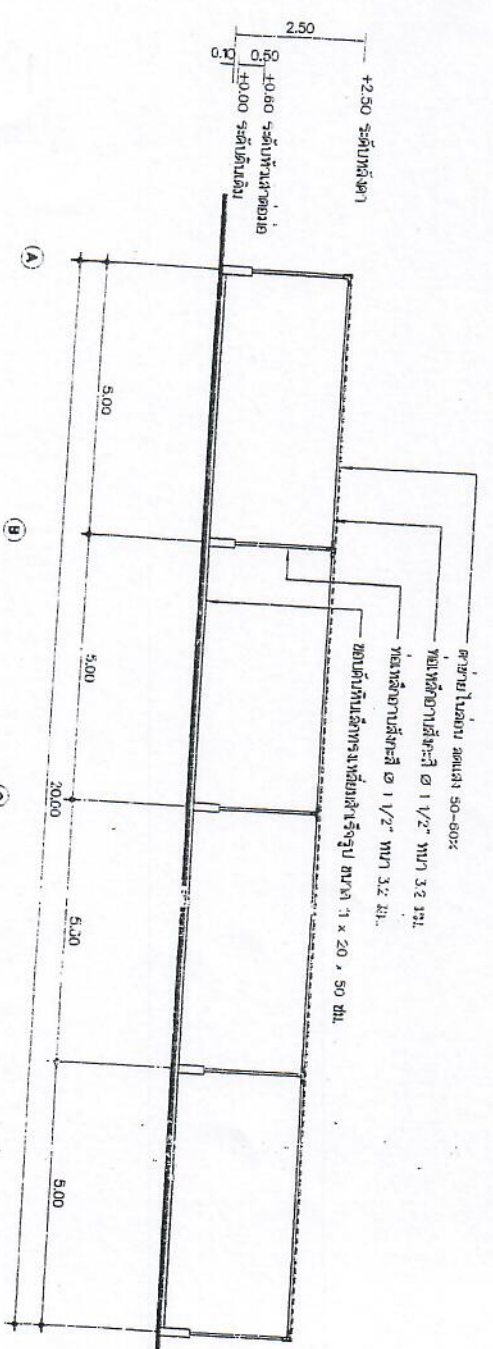
นายสุวิทย์ วัฒนศิริ
 นายสุวิทย์ วัฒนศิริ

แปลนโครงการ
 1:100

1 2



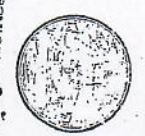
รูปถ่าย 2
หน้าชั้นบน



รูปถ่าย 1
หน้าชั้นบน

สำนักงานตั้ง
สมชาย ธีรพัฒน์

(นายสมชาย ธีรพัฒน์)
วิศวกรรับทราบปฏิบัติการ



กรมอุทยานแห่งชาติ สัตว์ป่า และพันธุ์พืช
กรมอุทยานแห่งชาติ สัตว์ป่า และพันธุ์พืช
ENGINEERING STANDARD AND
TECHNIQUES DIVISION
PROTECTED AREA REHABILITATION
DEVELOPMENT OFFICE
DEPARTMENT OF NATIONAL PARK,
WILDLIFE AND PLANT CONSERVATION
Tel. 022810777 MO 1550

นางสาว รุ่งโรจน์ ใจดี
นางสาว รุ่งโรจน์ ใจดี
นางสาว รุ่งโรจน์ ใจดี

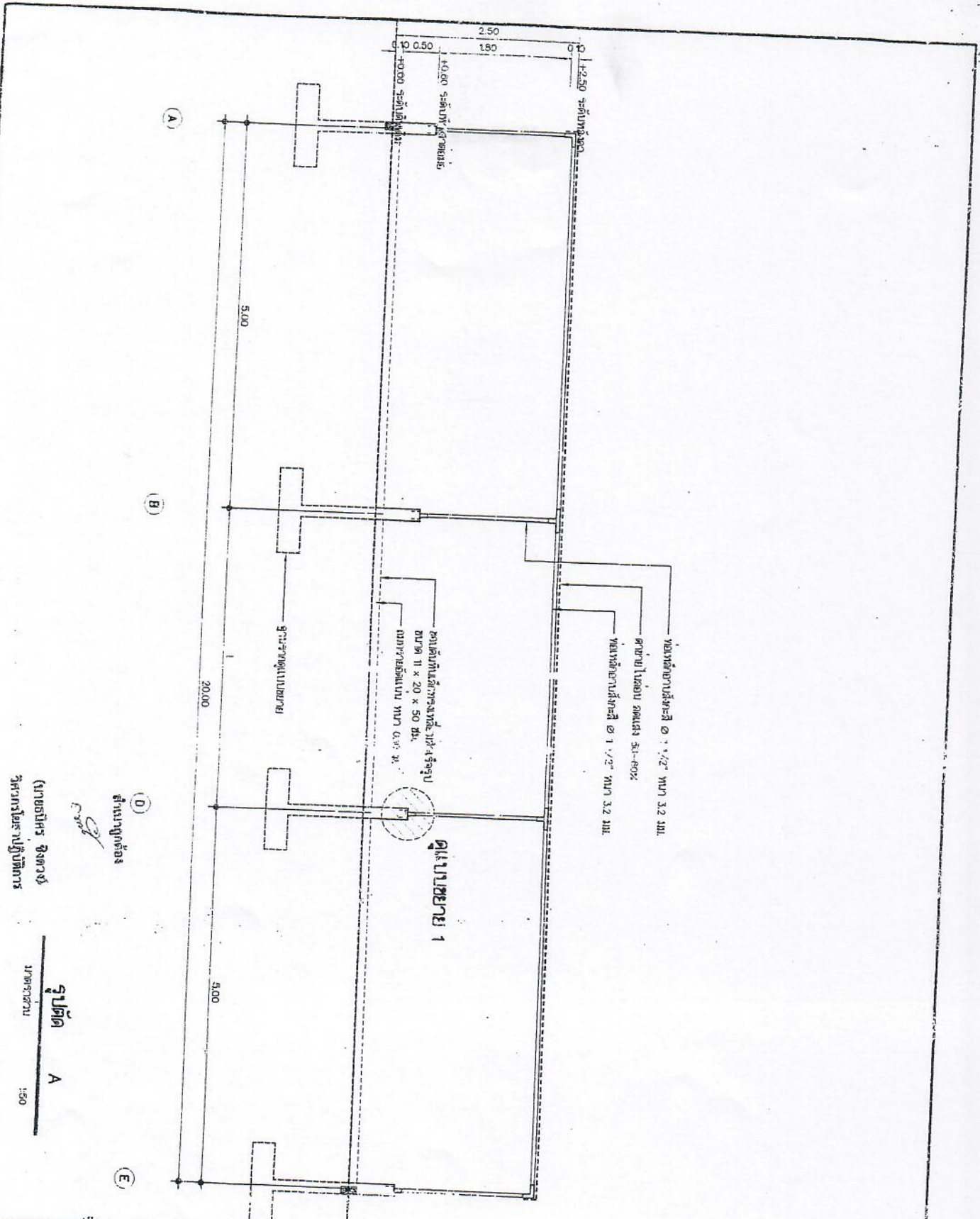
นางสาว รุ่งโรจน์ ใจดี
นางสาว รุ่งโรจน์ ใจดี
นางสาว รุ่งโรจน์ ใจดี

นางสาว รุ่งโรจน์ ใจดี
นางสาว รุ่งโรจน์ ใจดี
นางสาว รุ่งโรจน์ ใจดี

นางสาว รุ่งโรจน์ ใจดี
นางสาว รุ่งโรจน์ ใจดี
นางสาว รุ่งโรจน์ ใจดี

นางสาว รุ่งโรจน์ ใจดี
นางสาว รุ่งโรจน์ ใจดี
นางสาว รุ่งโรจน์ ใจดี

ชื่อโครงการ	รูปถ่าย 1
ชื่อผู้รับทราบ	รูปถ่าย 2
วันที่	4
หน้า	4



(นายอัคร สิงหวงษ์)
 วิศวกรโยธา ปฏิบัติการ
 11/09/2564

อนุมัติ A
 1:50



ส่วนอนุรักษ์และเขตพิทักษ์สัตว์ป่า
 สำนักอนุรักษ์และพิทักษ์สัตว์ป่า
 กรมอุทยานแห่งชาติ สัตว์ป่า และพันธุ์พืช
 ENGINEERING STAFF AND
 PROTECTED AREA REHABILITATION AND
 DEVELOPMENT OFFICE
 DEPARTMENT OF NATIONAL PARK,
 WILDLIFE AND PLANT CONSERVATION
 TEL. 025610777 AND 1550

โครงการ
 แบบ รื้อถอน พาระชากร้าไม้
 20 x 20 ม.
 20 x 20 ม.

1. วิศวกร
 นายอัคร สิงหวงษ์
 11/09/2564

2. วิศวกรโยธา
 นายอัคร สิงหวงษ์ ปฏิบัติการ
 11/09/2564

3. วิศวกรโยธา
 นายอัคร สิงหวงษ์ ปฏิบัติการ
 11/09/2564

4. วิศวกรโยธา
 นายอัคร สิงหวงษ์ ปฏิบัติการ
 11/09/2564

5. วิศวกรโยธา
 นายอัคร สิงหวงษ์ ปฏิบัติการ
 11/09/2564

หมายเลขแบบ	A-05	5
วันที่		7



กรมอุทยานแห่งชาติ สัตว์ป่า และพันธุ์พืช
สำนักงานมาตรฐานและเทคนิคพิเศษ
ENGINEERING STANDARD AND
TECHNIQUES DIVISION
PROTECTED AREA REHABILITATION
DEVELOPMENT OFFICE
DEPARTMENT OF NATIONAL PARK,
WILDLIFE AND PLANT CONSERVATION
TH-02351077 MO 1:50

แบบ รื้อไม้เท้าสำหรับ
ขนาด 20 x 20 มม.

ขนาด 20 x 20 มม.

ขนาด 20 x 20 มม.

ขนาด 20 x 20 มม.

ขนาด 20 x 20 มม.

ขนาด 20 x 20 มม.

ขนาด 20 x 20 มม.

ขนาด 20 x 20 มม.

ขนาด 20 x 20 มม.

ขนาด 20 x 20 มม.

ขนาด 20 x 20 มม.

ขนาด 20 x 20 มม.

ขนาด 20 x 20 มม.

ขนาด 20 x 20 มม.

ขนาด 20 x 20 มม.

ขนาด 20 x 20 มม.

ขนาด 20 x 20 มม.

ขนาด 20 x 20 มม.

ขนาด 20 x 20 มม.

ขนาด 20 x 20 มม.

ขนาด 20 x 20 มม.

ขนาด 20 x 20 มม.

ขนาด 20 x 20 มม.

ขนาด 20 x 20 มม.

ขนาด 20 x 20 มม.

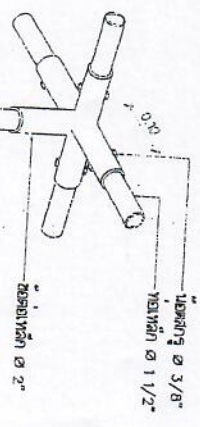
ขนาด 20 x 20 มม.

ขนาด 20 x 20 มม.

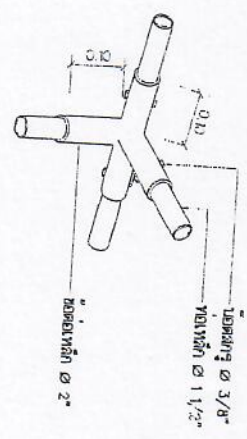
ขนาด 20 x 20 มม.

ขนาด 20 x 20 มม.

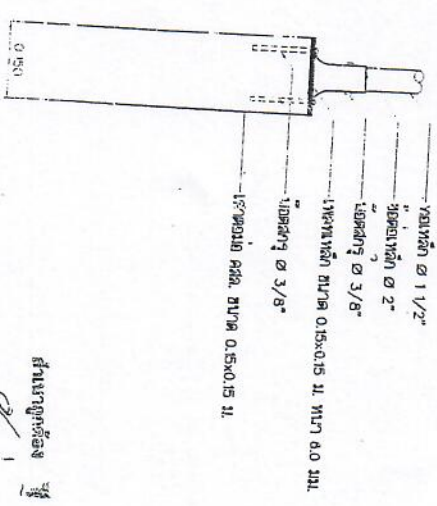
ขนาด 20 x 20 มม.



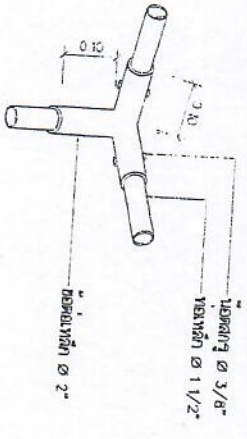
แบบข้อต่อ Y



แบบข้อต่อ Y



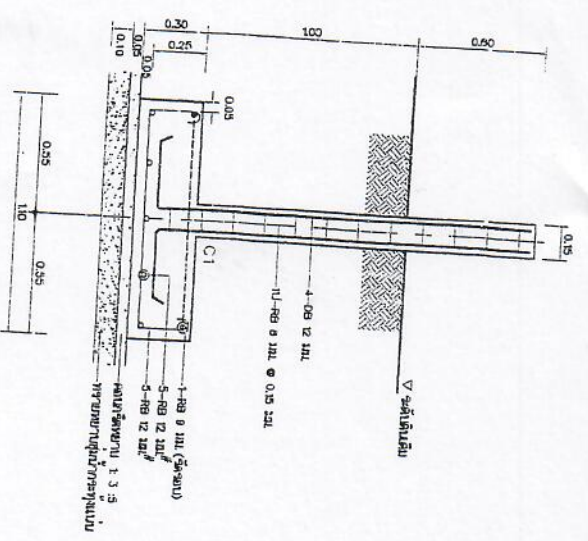
แบบข้อต่อ 1



แบบข้อต่อ T

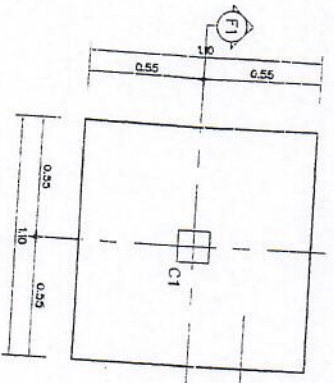
สำนักงานมาตรฐานและเทคนิคพิเศษ
กรมอุทยานแห่งชาติ สัตว์ป่า และพันธุ์พืช
กรมอุทยานแห่งชาติ สัตว์ป่า และพันธุ์พืช
กรมอุทยานแห่งชาติ สัตว์ป่า และพันธุ์พืช

ชื่อโครงการ	โครงการปรับปรุง...
ชื่อผู้จัดทำ	...
ชื่อผู้ตรวจสอบ	...
ชื่อผู้อนุมัติ	...
วันที่	...
สถานที่	...
หมายเลข	A-06
หน้า	6



รูปตัดฐานราก F1
1:25

ขนาดเส้นผ่าศูนย์กลาง 16 มม.
ขนาดเส้นผ่าศูนย์กลาง 16 มม.
ขนาดเส้นผ่าศูนย์กลาง 16 มม.
ขนาดเส้นผ่าศูนย์กลาง 16 มม.
ขนาดเส้นผ่าศูนย์กลาง 16 มม.



แบบขยายฐานราก F1
1:25

ขนาดเส้นผ่าศูนย์กลาง 16 มม.
ขนาดเส้นผ่าศูนย์กลาง 16 มม.
ขนาดเส้นผ่าศูนย์กลาง 16 มม.
ขนาดเส้นผ่าศูนย์กลาง 16 มม.
ขนาดเส้นผ่าศูนย์กลาง 16 มม.



แบบขยายเสา C1
1:25



กรมอุทยานแห่งชาติ สัตว์ป่า และพันธุ์พืช
กรมอุทยานแห่งชาติ สัตว์ป่า และพันธุ์พืช
ENGINEERING STANDARD AND
PROTECTED AREA REHABILITATION AND
TECHNIQUES DIVISION
DEPARTMENT OFFICE
DEPARTMENT OF NATIONAL PARK,
WILDLIFE AND PLANT CONSERVATION
Tel. 025810777 No. 1350

โครงการ
แบบเรือนเพาะชำสัตว์ป่า
แบบถาวร 20 x 20 ม.

ผู้ควบคุมงาน
นายประจักษ์ วัฒนศิริ
นายประจักษ์ วัฒนศิริ
นายประจักษ์ วัฒนศิริ
นายประจักษ์ วัฒนศิริ

นายประจักษ์ วัฒนศิริ
นายประจักษ์ วัฒนศิริ
นายประจักษ์ วัฒนศิริ
นายประจักษ์ วัฒนศิริ

นายประจักษ์ วัฒนศิริ
นายประจักษ์ วัฒนศิริ
นายประจักษ์ วัฒนศิริ
นายประจักษ์ วัฒนศิริ

นายประจักษ์ วัฒนศิริ
นายประจักษ์ วัฒนศิริ
นายประจักษ์ วัฒนศิริ
นายประจักษ์ วัฒนศิริ

แบบขยายโครงสร้าง
S-01
7
7

บัญชีแสดงปริมาณรายการวัสดุ ราคาวัสดุ และค่าแรงงาน (แบบ ปร.4,ป.ร.5)

แบบ : แบบเรือนพระจำกั๋นแบบถอดประกอบ ขนาด 20 x 20 ม.

ราคาค่าก่อสร้าง : 215,614.14 บาท

ประมาณราคาเมื่อ : เมื่อวันที่ 25 กรกฎาคม พ.ศ. 2556

สถานที่ก่อสร้าง :

ประมาณราคาโดย : ส่วนมาตรฐานและเทคนิคด้านวิศวกรรม สำนักฟื้นฟูและพัฒนาพื้นที่อุทกภัย กรุงเทพมหานคร เขตบางพลี โทร. 02-5610777 ต่อ 1550


ที่	รายการ	จำนวน	หน่วย	ราคาวัสดุสิ่งของ		ค่าแรงงาน		รวมค่าวัสดุและแรงงาน	หมายเหตุ
				ต่อหน่วย	จำนวนเงิน	ต่อหน่วย	จำนวนเงิน		
1	งานดิน								
	- ขุดผสมฐานรากและถมดิน	154.00	ลบ.ม.			125.00	19,250.00	19,250.00	
	- ทรายหยาบ	50.00	ลบ.ม.	446.00	22,300.00	91.00	4,550.00	26,850.00	
	- คอนกรีตหยาบ อัตราส่วน 1 : 3 : 5	5.62	ลบ.ม.	1,500.00	8,430.00	398.00	2,236.76	10,666.76	
	- คอนกรีตโครงสร้าง อัตราส่วน 1 : 2 : 4	10.00	ลบ.ม.	1,900.00	19,000.00	436.00	4,360.00	23,360.00	
	- ขอบคานเหล็กทรงเหลี่ยมเส้นรัศรูป ขนาด 11 x 20 x 50 ซม.	160.00	พอนด์	50.00	8,000.00	15.00	2,400.00	10,400.00	1
	- ท่อเหล็กกวางเหล็กขนาด 1 1/2" x 3.2 มม.	35.00	พอนด์	876.96	30,893.60	80.00	2,800.00	33,493.60	
	- ข้อต่อตัว T	12.00	ตัว	105.00	1,260.00	20.00	240.00	1,500.00	
	- ข้อต่อตัว L	4.00	ตัว	80.00	320.00	20.00	80.00	400.00	
	- ข้อต่อตัว X	9.00	ตัว	130.00	1,170.00	20.00	180.00	1,350.00	
	- ข้อต่อ 2"	25.00	ตัว	65.00	1,625.00	10.00	250.00	1,875.00	
	- ทรายไม่ลอมลวดแสง 50-60 %	400.00	ตร.ม.	15.00	6,000.00	2.00	800.00	6,800.00	
	- เหล็กหนึ่ก ขนาด 0.15 x 0.15 ม. ทน 6 มม. (นายธนิศร ชิงดวง)	25.00	แผ่น	80.00	2,000.00	15.00	375.00	2,375.00	
	- เหล็กข้ออ้อย ขนาด 12 มม. วิศวกรโยธาปฏิบัติกร	217.00	กก.	19.80	4,296.60	3.40	737.80	5,034.40	
	- เหล็กเส้นกลม ขนาด 12 มม.	421.00	กก.	20.15	8,483.15	3.40	1,431.40	9,914.55	

(ลายเซ็น)
 วิศวกรโยธาปฏิบัติกร

ที่	รายการ	จำนวน	หน่วย	ราคาวัสดุสิ่งของ		ค่าแรงงาน		รวมค่าวัสดุและแรงงาน	หมายเหตุ
				ต่อหน่วย	จำนวนเงิน	ต่อหน่วย	จำนวนเงิน		
	- เหล็กเส้นกลม ขนาด 9 มม.	50.00	กก.	20.40	1,020.00	3.40	170.00	1,190.00	
	- เหล็กเส้นกลม ขนาด 6 มม.	37.00	กก.	21.24	785.88	3.40	125.80	911.68	
	- สอดผูกเหล็ก เบอร์ 18	22.00	กก.	28.73	632.06	-	-	632.06	
	- ไม้แบบ	29.00	ตร.ม.	267.00	7,743.00	133.00	3,857.00	11,600.00	
	- ไม้คอกกาว 3/8"x5"	100.00	ตัว	10.00	1,000.00	3.00	300.00	1,300.00	
	- ไม้คอกกาว 3/8"x2"	105.00	ตัว	4.00	420.00	1.00	105.00	525.00	
	รวมราคาวัสดุและค่าแรงงานเป็นเงินประมาณ							169,428.05	
	แพคเกจ F งานอาคาร (เงินล่วงหน้าจ่าย 0% , เงินประกันผลงานหัก 0% , ดอกเบี้ยเงินกู้ 7% , ภาษีมูลค่าเพิ่ม 7%)							1,2726	
	รวมค่าก่อสร้างเป็นเงินทั้งสิ้น							215,614.14	บาท

(ลงชื่อ)  ผู้ประมาณการ

สำนักงานที่อยู่


(ลงชื่อ)  ผู้ตรวจ

(นางสาวเกษมภัศ นวมบุญลือ)

สถาปนิกปฏิบัติการ

หัวหน้าฝ่ายมาตรฐานวิศวกรรม

(นายธนิศร ชิงดวง)
วิศวกรโยธาปฏิบัติการ

(นายสุรยุทธ์ บุญชัย)
นายช่างฝ่ายปฏิบัติการ

- ราคานี้เป็นประมาณการเพื่อใช้ประกอบการขออนุมัติและเปลี่ยนแปลง เท่านั้น หน่วยงานที่เป็นเจ้าของงบประมาณฯ จะดำเนินการส่งคณะกรรมการกำหนดราคากลาง ตามมติ ครม. ชี้แจง
- ราคาที่เป็นประมาณการเป็นราคา " โดยประมาณ " สำหรับใช้เป็นราคากลาง (กทพ.) สำหรับก่อสร้างไปงบประมาณ 2556 เท่านั้น
- ราคาต่อก่อสร้างอาจเปลี่ยนแปลงตามระยะทางขนส่งวัสดุและลักษณะภูมิประเทศถึงจุดก่อสร้าง
- ราคาวัสดุที่ได้จากบัญชีราคามาตรฐานซึ่งก่อสร้าง ประจำปีงบประมาณ 2556 สำนักงบประมาณ และใช้ตามราคาวัสดุในราคากลาง (กทพ.) สำนักขึ้นทะเบียนราคาสินค้า กระทรวงพาณิชย์
- ราคาที่เป็นประมาณการเป็นราคาที่ใช้เฉพาะโครงการ ชื่อบบบ / รหัสแบบ / เลขที่แบบ ที่ระบุไว้ในบัญชีแสดงปริมาณรายการวัสดุฯ (ปจ.4.5)

สำนักงานรัฐมนตรีและเลขาธิการสภาการศึกษา
สำนักงานส่งเสริมและพัฒนาคุณภาพชีวิตคนพิการ
กรมส่งเสริมและพัฒนาคุณภาพชีวิตคนพิการ
สำนักงานส่งเสริมและพัฒนาคุณภาพชีวิตคนพิการ
และหน่วยงานที่เกี่ยวข้อง
โทร 0-25910777 ต่อ 1550

แบบฟอร์มเฉพาะสำนักงานส่งเสริมและพัฒนาคุณภาพชีวิตคนพิการ ขนาด 30 x 30 ซม.

สำนักงานผู้ช่วย
ศิริพร
(นางชนิศา ชิงควง)
วิศวกรโยธาปฏิบัติราชการ

สารบัญแบบ

เลขที่	บทประกอบ	และ
1	A-01	ส่วนต้นแบบ รายการประกอบแบบ
2	A-02	แบบร่างสถาปัตย์
3	A-03	แบบแปลนโครงสร้าง
4	A-04	รูปแบบโครงสร้าง
5	A-05	รูปแบบ 1. รูปแบบ 2
6	A-06	แบบขยายของโครงสร้าง
7	S-01	แบบขยายโครงสร้าง

รายการประกอบแบบ

วัตถุประสงค์
 วัตถุประสงค์ของโครงการนี้คือเพื่อศึกษาความเป็นไปได้ของโครงการ
 โดยพิจารณาจาก งบประมาณ ค่าใช้จ่าย วัสดุ อุปกรณ์ และบุคลากร
 วัสดุ และค่าจ้าง ค่าใช้จ่าย ค่าใช้จ่าย ค่าใช้จ่าย ค่าใช้จ่าย ค่าใช้จ่าย
 ค่าใช้จ่าย ค่าใช้จ่าย ค่าใช้จ่าย ค่าใช้จ่าย ค่าใช้จ่าย ค่าใช้จ่าย

รายละเอียดของงาน

1. ศึกษารายละเอียดของงาน
2. ศึกษารายละเอียดของงาน
3. ศึกษารายละเอียดของงาน
4. ศึกษารายละเอียดของงาน
5. ศึกษารายละเอียดของงาน
6. ศึกษารายละเอียดของงาน
7. ศึกษารายละเอียดของงาน
8. ศึกษารายละเอียดของงาน
9. ศึกษารายละเอียดของงาน
10. ศึกษารายละเอียดของงาน

ข้อกำหนดในการปฏิบัติงานของผู้รับจ้าง

1. ศึกษารายละเอียดของงาน
2. ศึกษารายละเอียดของงาน
3. ศึกษารายละเอียดของงาน
4. ศึกษารายละเอียดของงาน
5. ศึกษารายละเอียดของงาน
6. ศึกษารายละเอียดของงาน
7. ศึกษารายละเอียดของงาน
8. ศึกษารายละเอียดของงาน
9. ศึกษารายละเอียดของงาน
10. ศึกษารายละเอียดของงาน



ส่วนราชการและเจ้าหน้าที่ผู้รับผิดชอบ
 สำนักพัฒนาบุคลากร
 ภาควิชาช่างเทคนิค สำนักช่างเทคนิค
 ENGINEERING STANDARD AND
 TECHNIQUES DIVISION
 PROTECTED AREA REHABILITATION
 DEVELOPMENT OFFICE
 DEPARTMENT OF NATIONAL PARK,
 WILDLIFE AND PLANT CONSERVATION
 111, 02551077 P.O. Box 1130

โครงการ
 แบบแปลนและแบบร่างสถาปัตย์
 ขนาด 30 x 30 ซม.

ชื่อผู้รับจ้าง
 บริษัท ช่างเทคนิค

ชื่อผู้ว่าจ้าง
 111/02551077

วันที่
 11/11/2557

สถานที่
 กรุงเทพมหานคร

ชื่อผู้รับจ้าง
 บริษัท ช่างเทคนิค

ชื่อผู้ว่าจ้าง
 111/02551077

วันที่
 11/11/2557

สถานที่
 กรุงเทพมหานคร

ชื่อผู้รับจ้าง
 บริษัท ช่างเทคนิค

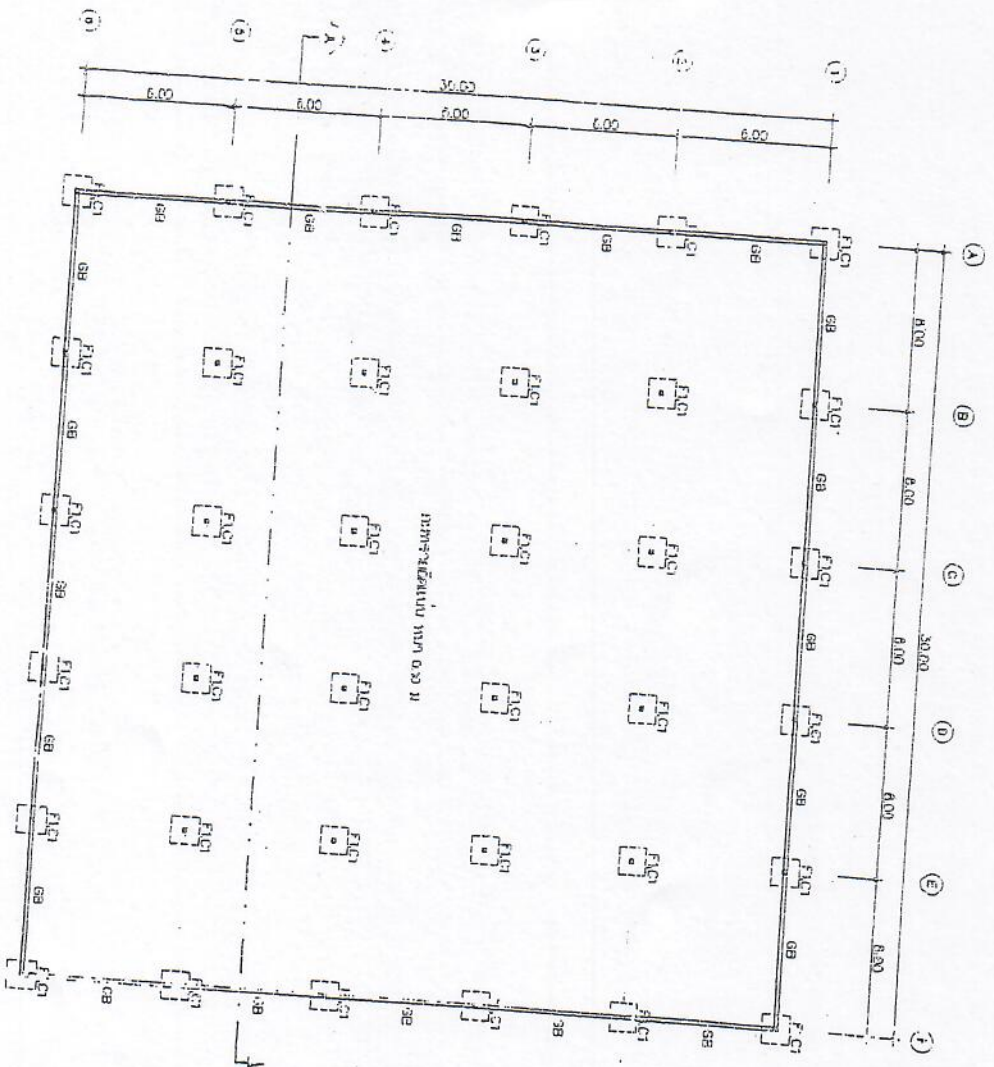
ชื่อผู้ว่าจ้าง
 111/02551077

หมายเลขแบบ	A-01	1
วันที่		7

ตำแหน่งผู้จัดทำ
 (นามสกุล) ช่างเทคนิค
 (นามสกุล) ช่างเทคนิค
 (นามสกุล) ช่างเทคนิค

ตำแหน่งผู้รับจ้าง
 (นามสกุล) ช่างเทคนิค

ตำแหน่งผู้ว่าจ้าง
 (นามสกุล) ช่างเทคนิค



แบบสถาปัตย์
มาตราส่วน 1:200



ช่างควบคุม

[Signature]

(นายสมคิด ใจดวง)
วิศวกรโยธาปฏิบัติการ



กรมอุทยานแห่งชาติ สัตว์ป่า และพันธุ์พืช
สำนักฟื้นฟูและพัฒนาระบบนิเวศอนุรักษ์
กองอุทยานแห่งชาติ สัตว์ป่า และพันธุ์พืช
ENGINEERING STANDARDS AND
TECHNIQUES DIVISION
PROTECTED AREA REHABILITATION AND
DEVELOPMENT OFFICE
DEPARTMENT OF NATIONAL PARK,
WILDLIFE AND PLANT CONSERVATION
TH.02551077 NO.1550

แบบปรับปรุงสถาปัตย์ในแบบเดิม
ขนาด 30 x 30 ม.

1. เสนอแบบ
นายสมคิด ใจดวง

นายสมคิด ใจดวง

นายสมคิด ใจดวง

นายสมคิด ใจดวง

นายสมคิด ใจดวง

นายสมคิด ใจดวง

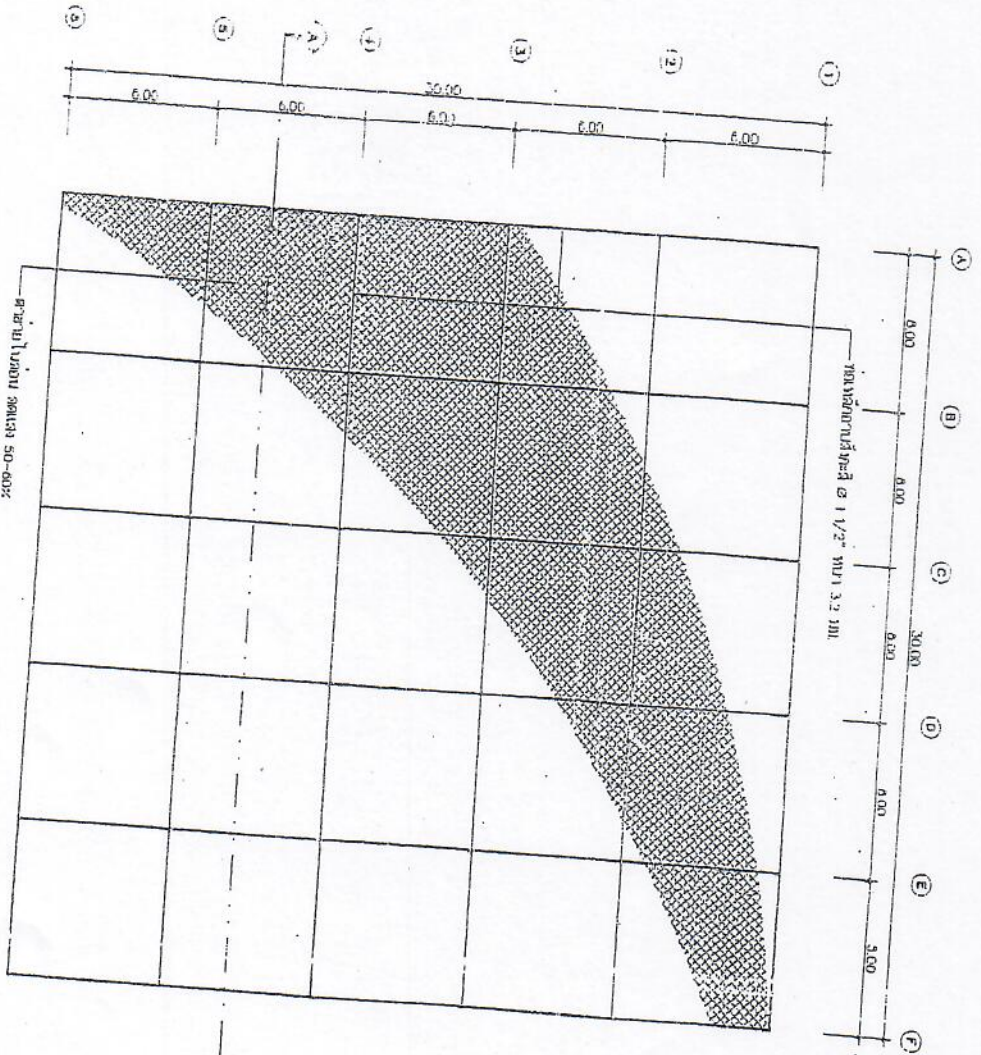
นายสมคิด ใจดวง

นายสมคิด ใจดวง

นายสมคิด ใจดวง

นายสมคิด ใจดวง

แบบสถาปัตย์	A-02	2	7
-------------	------	---	---



แปลนโครงสร้าง
มาตราส่วน 200

ตำแหน่งที่ตั้ง
วิศวกรในวิชาชีพ
(นางฉวีพร จินตวง)
1 2



สำนักงานมาตรฐานวิศวกรรม
สำนักงานปลัดกระทรวงมหาดไทย
กรมมาตรฐานทางวิศวกรรม วิศวกรรม วิศวกร
ENGINEERING STANDARD AND
PROTECTED AREA REHABILITATION AND
DEVELOPMENT OFFICE
DEPARTMENT OF NATIONAL PARK,
WILDLIFE AND PLANT CONSERVATION
TH-025610717 RD 1550
กรุงเทพฯ

ใบอนุญาต
ขนาด 30 x 30 ซม.

ชื่อคน
นางสาวฉวีพร จินตวง
นางสาวฉวีพร จินตวง วิศวกร
นางสาวฉวีพร จินตวง วิศวกร

ชื่อคน
นางสาวฉวีพร จินตวง
นางสาวฉวีพร จินตวง วิศวกร
นางสาวฉวีพร จินตวง วิศวกร

ชื่อคน
นางสาวฉวีพร จินตวง
นางสาวฉวีพร จินตวง วิศวกร
นางสาวฉวีพร จินตวง วิศวกร

ขนาดของแปลน	A-05	3
วันที่		1



กรมอุทยานแห่งชาติ สัตว์ป่า และพันธุ์พืช
 สำนักอนุรักษ์และจัดการต้นไม้อุทยาน
 ENGINEERING STANDARD AND
 TECHNICALS DIVISION
 PROTECTED AREA REHABILITATION AND
 DEVELOPMENT OFFICE
 DEPARTMENT OF NATIONAL PARK,
 WILDLIFE AND PLANT CONSERVATION
 โทร. 02-5610771 โทร 1559

ไม้เนื้อแข็ง พะยูง ๓๐ x ๓๐ ซม.
 ขนาด 30 x 30 ซม.

ใช้ตาม:
 ๑. ฐานราก
 ๒. ฐานเสา
 ๓. ฐานคาน
 ๔. ฐานเสาเข็ม
 ๕. ฐานคาน
 ๖. ฐานเสาเข็ม
 ๗. ฐานคาน
 ๘. ฐานเสาเข็ม
 ๙. ฐานคาน
 ๑๐. ฐานเสาเข็ม

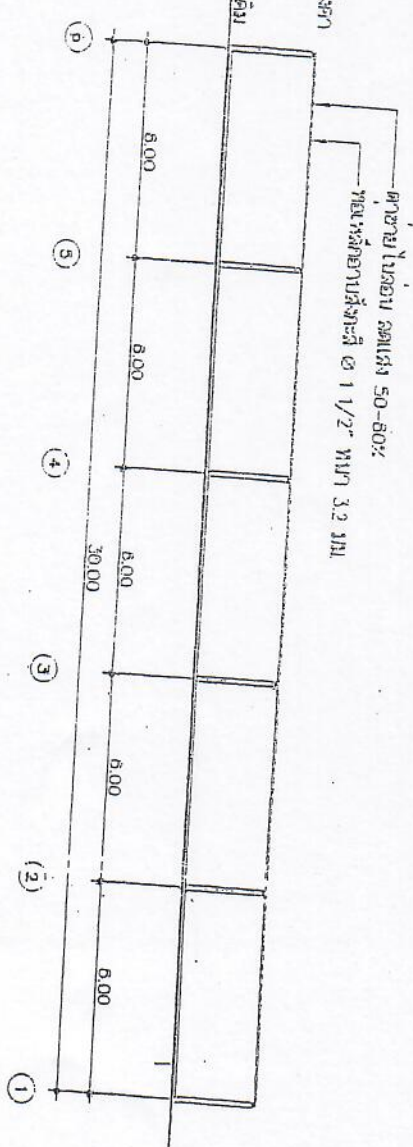
นาย *วิวัฒน์*
 วิศวกร
 โทร. ๐๒-๕๖๑๐๗๗๑ โทร. ๑๕๕๗

นาย *วิวัฒน์*
 วิศวกร
 โทร. ๐๒-๕๖๑๐๗๗๑ โทร. ๑๕๕๗

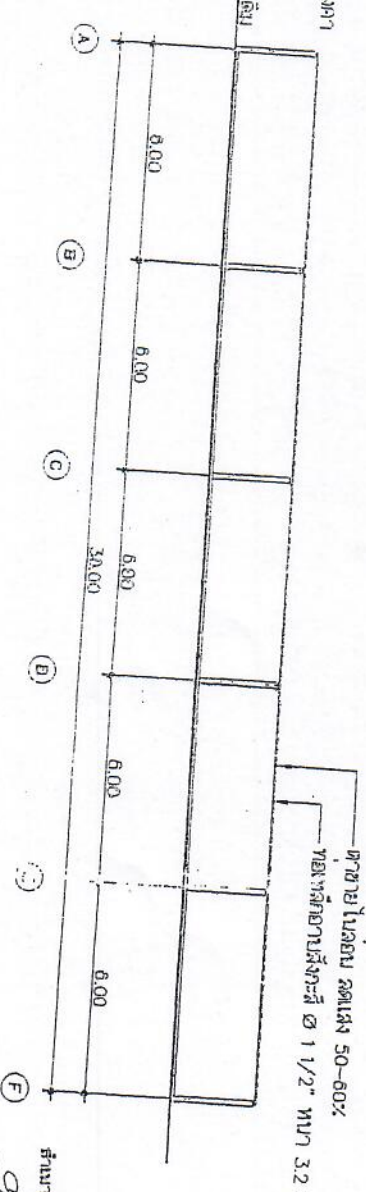
นาย *วิวัฒน์*
 วิศวกร
 โทร. ๐๒-๕๖๑๐๗๗๑ โทร. ๑๕๕๗

นาย *วิวัฒน์*
 วิศวกร
 โทร. ๐๒-๕๖๑๐๗๗๑ โทร. ๑๕๕๗

หมายเลขแบบ	A-04	4
วันที่	2	7



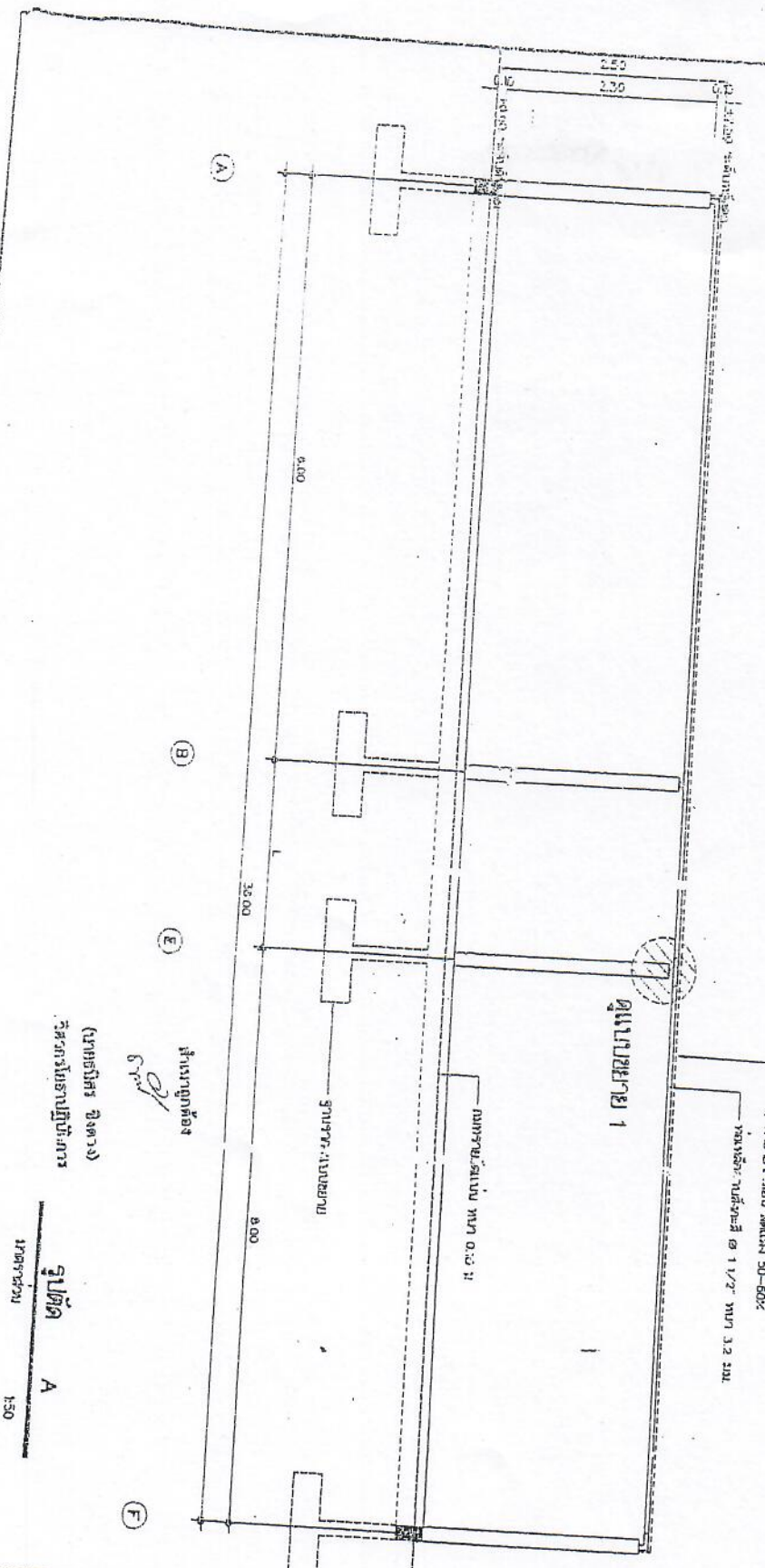
รูปที่ 2
 1:50



รูปที่ 1
 1:50

(นาย *วิวัฒน์* วิศวกร)
 วิศวกร

ตำแหน่ง
วิวัฒน์



สายไฟ 1000 แอมแปร์ 50-60x
ขนาดเส้นผ่าศูนย์กลาง 1 1/2 นิ้ว ท่อ 1.2 นิ้ว

แผนขยาย 1

อาคาร 1 ชั้น 0.00 ม.

งานวางระบบ

สำนักงาน
C.W.

(นายอภิสิทธิ์ อัจฉรวัง)
วิศวกรโยธาปฏิบัติการ

รูปตัด A
1:50



กรมอุทยานแห่งชาติ สัตว์ป่า และพันธุ์พืช
กองอุทยานแห่งชาติ สัตว์ป่า และพันธุ์พืช
ENGINEERING STANDARD AND
TECHNIQUES DIVISION
PROTECTED AREA REGULATION AND
DEVELOPMENT OFFICE
DEPARTMENT OF NATIONAL PARK,
WILDLIFE AND PLANT CONSERVATION
Tel. 022810177 MO 1550

ขนาด 30 x 30 ซม.
วันที่ 30 x 30 ซม.

1. วิศวกร

นายอภิสิทธิ์ อัจฉรวัง

นายอภิสิทธิ์ อัจฉรวัง

นายอภิสิทธิ์ อัจฉรวัง

นายอภิสิทธิ์ อัจฉรวัง

นายอภิสิทธิ์ อัจฉรวัง

นายอภิสิทธิ์ อัจฉรวัง

นายอภิสิทธิ์ อัจฉรวัง

นายอภิสิทธิ์ อัจฉรวัง

นายอภิสิทธิ์ อัจฉรวัง

นายอภิสิทธิ์ อัจฉรวัง

นายอภิสิทธิ์ อัจฉรวัง

นายอภิสิทธิ์ อัจฉรวัง

นายอภิสิทธิ์ อัจฉรวัง

นายอภิสิทธิ์ อัจฉรวัง

นายอภิสิทธิ์ อัจฉรวัง

นายอภิสิทธิ์ อัจฉรวัง

นายอภิสิทธิ์ อัจฉรวัง

นายอภิสิทธิ์ อัจฉรวัง

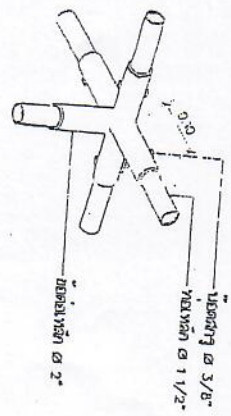
รูปตัด A	5	7
รูปตัด A	A-05	7
รูปตัด A	A-05	7



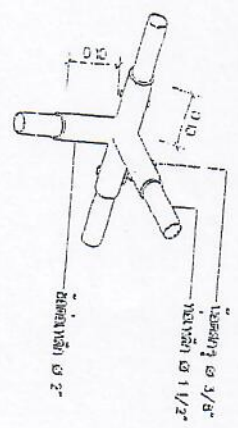
สำนักงานอนุรักษ์และฟื้นฟูสัตว์ป่าและพันธุ์พืช
 สำนักอนุรักษ์และฟื้นฟูสัตว์ป่าและพันธุ์พืช
 กรมอุทยานแห่งชาติ สัตว์ป่า และพันธุ์พืช
 ENGINEERING STANDARD AND
 TECHNICAL DIVISION
 PROTECTED AREA REHABILITATION AND
 DEVELOPMENT OFFICE
 DEPARTMENT OF NATIONAL PARK,
 WILDLIFE AND PLANT CONSERVATION
 โทร. 02-5610777 โทร 1550

แบบ 30 x 30 จ.1.
 ขนาด 30 x 30 จ.1.

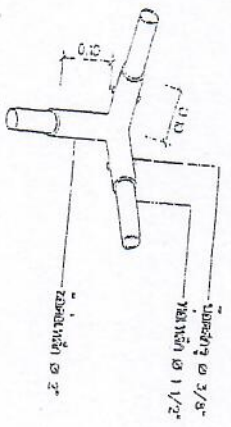
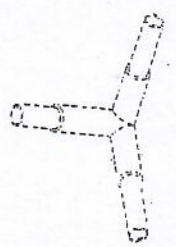
1. ชื่อแบบ	แบบ 30 x 30 จ.1
2. วัตถุประสงค์	เพื่อใช้เป็นแบบสำหรับงานเชื่อม
3. วัสดุที่ใช้	เหล็กกล้า
4. มาตรฐาน	ตามข้อกำหนดของกรมอนุรักษ์และฟื้นฟูสัตว์ป่าและพันธุ์พืช
5. หน่วยงานที่รับผิดชอบ	กรมอนุรักษ์และฟื้นฟูสัตว์ป่าและพันธุ์พืช
6. หน่วยงานที่อนุมัติ	กรมอนุรักษ์และฟื้นฟูสัตว์ป่าและพันธุ์พืช
7. หน่วยงานที่อนุมัติ	กรมอนุรักษ์และฟื้นฟูสัตว์ป่าและพันธุ์พืช



แบบตัวอย่าง X



แบบตัวอย่าง T

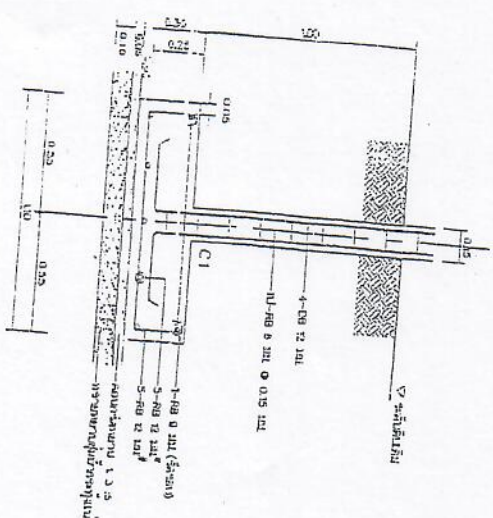


แบบตัวอย่าง I

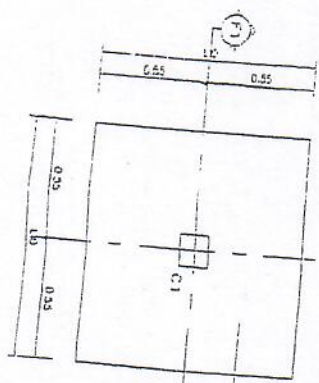
ตำแหน่งที่ตั้ง
 (นายสมชาย ใจดวง)
 วิศวกรโครงการปฏิบัติการ

แบบ 30 x 30 จ.1.
 กรมอนุรักษ์และฟื้นฟูสัตว์ป่าและพันธุ์พืช

หมายเลขแบบ	A-06
วันที่	6

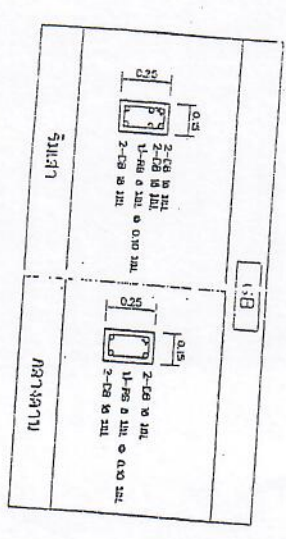
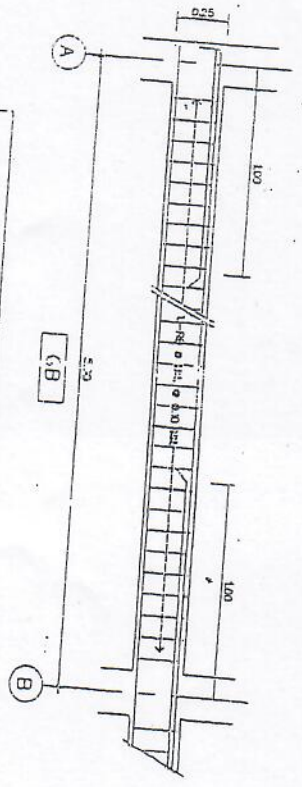


รูปตัดฐานราก F1
SCALE 1:25




แบบขยายฐานราก F1
SCALE 1:25

ฐานรากแบบเสาเข็มขนาด 1.3 x 3.5 เมตร จำนวน 5 ต้น ฝังลึกลงไปใต้ดิน 3 เมตร



แบบขยายคาน้ำ
SCALE 1:25

แบบขยายคาน้ำ C1
SCALE 1:25

ด้านถูกต้อง

 (นายสมัคร ชิงดวง)
 วิศวกรโยธาปฏิบัติการ



กรมอุทยานแห่งชาติ สัตว์ป่า และพันธุ์พืช
 สำนักพัฒนาและอนุรักษ์พันธุ์สัตว์ป่า
 กรมอุทยานแห่งชาติ สัตว์ป่า และพันธุ์พืช
 ENGINEERING STANDARDS AND
 TECHNICALS DIVISION
 PROTECTED AREA REHABILITATION AND
 DEVELOPMENT OFFICE
 DEPARTMENT OF NATIONAL PARKS,
 WILDLIFE AND PLANT CONSERVATION
 โทร. 025610777 หรือ 1550

โครงการ
 แบบแปลน 30 x 30 ม.
 วันที่ 30 x 30 ม.

ผู้ควบคุม
 นายสมัคร ชิงดวง
 วิศวกรโยธาปฏิบัติการ
 โทร. 025610777 หรือ 1550

ผู้ให้หมาย
 นายสมัคร ชิงดวง
 วิศวกรโยธาปฏิบัติการ
 โทร. 025610777 หรือ 1550

ผู้ให้หมาย
 นายสมัคร ชิงดวง
 วิศวกรโยธาปฏิบัติการ
 โทร. 025610777 หรือ 1550

หน้างาน	7
หน้าพิมพ์	7

บัญชีแสดงปริมาณรายการวัสดุ ราคาวัสดุ และค่าแรงงาน

(แบบ ป.ร.4,ป.ร.5)

แบบ : แบบเรือประมงชักลากไม้แบบเปิด ขนาด 30 x 30 ม.
 ประมาณราคาเมื่อ : เมื่อวันที่ 25 กรกฎาคม พ.ศ. 2556

ราคาค่าก่อสร้าง : 405,585.14 บาท

ประมาณราคาโดย : ส่วนภาคฐานและเทคนิคด้านวิศวกรรม สำนักงานพัฒนาท่าเรือสำเภา กรมอุทยานแห่งชาติ สัตว์ป่า และพันธุ์พืช โทร. 02-5610777 ต่อ 1550

สถานที่ก่อสร้าง : -

ที่	รายการ	จำนวน	หน่วย	ราคาวัสดุตั้งของ		ค่าแรงงาน		รวมค่าวัสดุ และแรงงาน	หมายเหตุ
				ต่อหน่วย	จำนวนเงิน	ต่อหน่วย	จำนวนเงิน		
1	งานดิน - ขุดหลุมฐานรากและถมดิน	203.00	ลบ.ม.	-	-	125.00	25,375.00	25,375.00	
2	งานโครงสร้าง - ทรายหยาบ - คอนกรีตหยาบ อัตราส่วน 1 : 3 : 5 - คอนกรีตโครงสร้าง อัตราส่วน 1 : 2 : 4 - ทรายหยาบสำหรับถม 1 1/2" x 3.2 มม. - ทรายหยาบ T - ทรายหยาบ L - ทรายหยาบ X - ทรายหยาบผสมดินสง 50-60 % - เหล็กข้ออ้อย ขนาด 16 มม. - เหล็กข้ออ้อย ขนาด 12 มม. - เหล็กเส้นกลม ขนาด 12 มม. - เหล็กเส้นกลม ขนาด 9 มม. - เหล็กเส้นกลม ขนาด 6 มม.	106.00	ลบ.ม.	446.00	47,276.00	91.00	9,646.00	56,922.00	
		2.18	ลบ.ม.	1,500.00	3,270.00	398.00	867.64	4,137.64	
		20.30	ลบ.ม.	1,900.00	38,570.00	436.00	8,850.80	47,420.80	
		62.00	พอน	876.96	54,371.52	80.00	4,960.00	59,331.52	
		16.00	ตัว	105.00	1,680.00	20.00	320.00	2,000.00	
		4.00	ตัว	80.00	320.00	20.00	80.00	400.00	
		16.00	ตัว	130.00	2,080.00	20.00	320.00	2,400.00	
		900.00	ตร.ม.	15.00	13,500.00	2.00	1,800.00	15,300.00	
		1,138.00	กก.	19.30	21,963.40	3.40	3,869.20	25,832.60	
		606.00	กก.	19.80	11,998.80	3.40	2,060.40	14,059.20	
		569.00	กก.	20.15	11,465.35	3.40	1,934.60	13,399.95	
		72.00	กก.	20.40	1,468.80	3.40	244.80	1,713.60	
305.00	กก.	21.24	6,478.20	3.40	1,037.00	7,515.20			

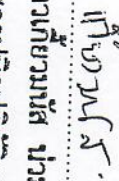
สำนักงานพัฒนาท่าเรือสำเภา
 (นายธนวิศร สิงศวง)
 ธีรวิภา

วิศวกรโยธาปฏิบัติราชการ

ที่	รายการ	จำนวน	หน่วย	ราคาวัสดุสิ่งของ		ค่าแรงงาน		รวมค่าวัสดุและแรงงาน	หมายเหตุ	
				ต่อหน่วย	จำนวนเงิน	ต่อหน่วย	จำนวนเงิน			
-	วัสดุผูกเหล็ก เบอร์ 18	80.00	กม.	28.73	2,298.40	-	-	2,298.40		
-	ไม้แบบ	100.00	ตร.ม.	267.00	26,700.00	133.00	13,300.00	40,000.00		
-	ไม้ค้ำถั่ว 3/8"x2"	120.00	ตัว	4.00	480.00	1.00	120.00	600.00		
รวมราคาวัสดุและค่าแรงงานเป็นเงินประมาณ									318,705.91	
แปดต่อร้อย F งานอาคาร (เงินลงทุนที่จ่าย 0 % , เงินประกันผลงานหัก 0 % , ดอกเบี้ยเงินกู้ 7 % , ภาษีมูลค่าเพิ่ม 7 %)									1,2726	
รวมค่าก่อสร้างเป็นเงินทั้งสิ้น									405,585.14	บาท

(ลงชื่อ).....


(นายศรายุทธ บุญชัย)
 นายช่างโยธาปฏิบัติงาน

(ลงชื่อ).....

 (นางสาวเกษมมัส น่วมบุญลือ)
 สถาปนิกปฏิบัติการ

- ราคาที่เป็นประมาณการเพื่อใช้ประกอบแบบแปลน เท่านั้น หน่วยงานที่เป็นเจ้าของประมาณ จะต้องตั้งคณะกรรมการกำหนดราคากลาง ตามมติ ครม. อีกครั้งหนึ่ง
- ราคาที่เป็นประมาณการเป็นราคา "โดยประมาณ" สำหรับใช้เป็นราคาในซองกลาง (กทพ.) สำหรับก่อสร้างไปจนถึงประมาณ 2556 เท่านั้น
- ราคาค่าก่อสร้างขงอาคารแบบลดตงระยะทางขนส่งวัสดุและสัภษณะกึ่งประเทศตั้งจุดก่อสร้าง
- ราคาวัสดุที่ใช้ตามบัญชีราคากลางฐานสี่เหลี่ยมสูง 2556 สำหรับงบประมาณ และใช้ตั้งราคาวัสดุในซองกลาง(กทพ.) สำหรับติดตั้งเสริมฐานราก กระทั่งวางพาดิน
- ราคาที่เป็นประมาณการเป็นราคาที่ใช้เฉพาะตง ี่ขอแบบ / รหัสแบบ / เลขที่แบบ ที่ระบุไว้ในบัญชีแสดงปริมาณรายการวัสดุ ฯ (ปร.4.5)

สำนักงานผู้ตรวจ


(นายอธิศร ชิงตรง)
 วิศวกรโยธาปฏิบัติการ