

เล่ม ๑๗ ตอนที่ ๓๖ ราชกิจจานุเบกษา ๒๖ เมษายน ๒๕๐๓



กฎกระทรวง

ฉบับที่ ๖๖ (พ.ศ. ๒๕๐๒)

ออกตามความในพระราชบัญญัติคุ้มครองและสงวนป่า

พุทธศักราช ๒๕๕๑

อาศัยอำนาจตามความในมาตรา ๑๐ และมาตรา ๒๖ แห่งพระราชบัญญัติคุ้มครองและสงวนป่า พุทธศักราช ๒๕๕๑ ซึ่งได้แก้ไขเพิ่มเติมโดยพระราชบัญญัติคุ้มครองและสงวนป่า (ฉบับที่ ๓) พ.ศ. ๒๕๕๗ รัฐมนตรีว่าการกระทรวงเกษตร ออกกฎกระทรวงไว้ดังต่อไปนี้

เล่ม ๗๗ ตอนที่ ๓๖ ราชกิจจานุเบกษา ๒๖ เมษายน ๒๕๐๓

ให้ป่าซับลังกา ในท้องที่ตำบลบัวชุม และตำบล
หนองยายโง๊ะ อำเภอไชยบาดาล จังหวัดลพบุรี ภายใน
แนวเขตตามแผนที่ท้ายกฎกระทรวงนี้ เป็นป่าสงวน

ให้ไว้ ณ วันที่ ๒๘ ธันวาคม พ.ศ. ๒๕๐๒

พลเอก สุรจิต จารุเศรณี

รัฐมนตรีว่าการกระทรวงเกษตร

แผนที่แสดงแนวเขตป่าสงวนท้ายภูกระแต


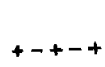

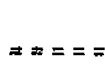


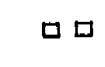
ฉบับที่ ๒๖ (พ.ศ. ๒๔๖๒)

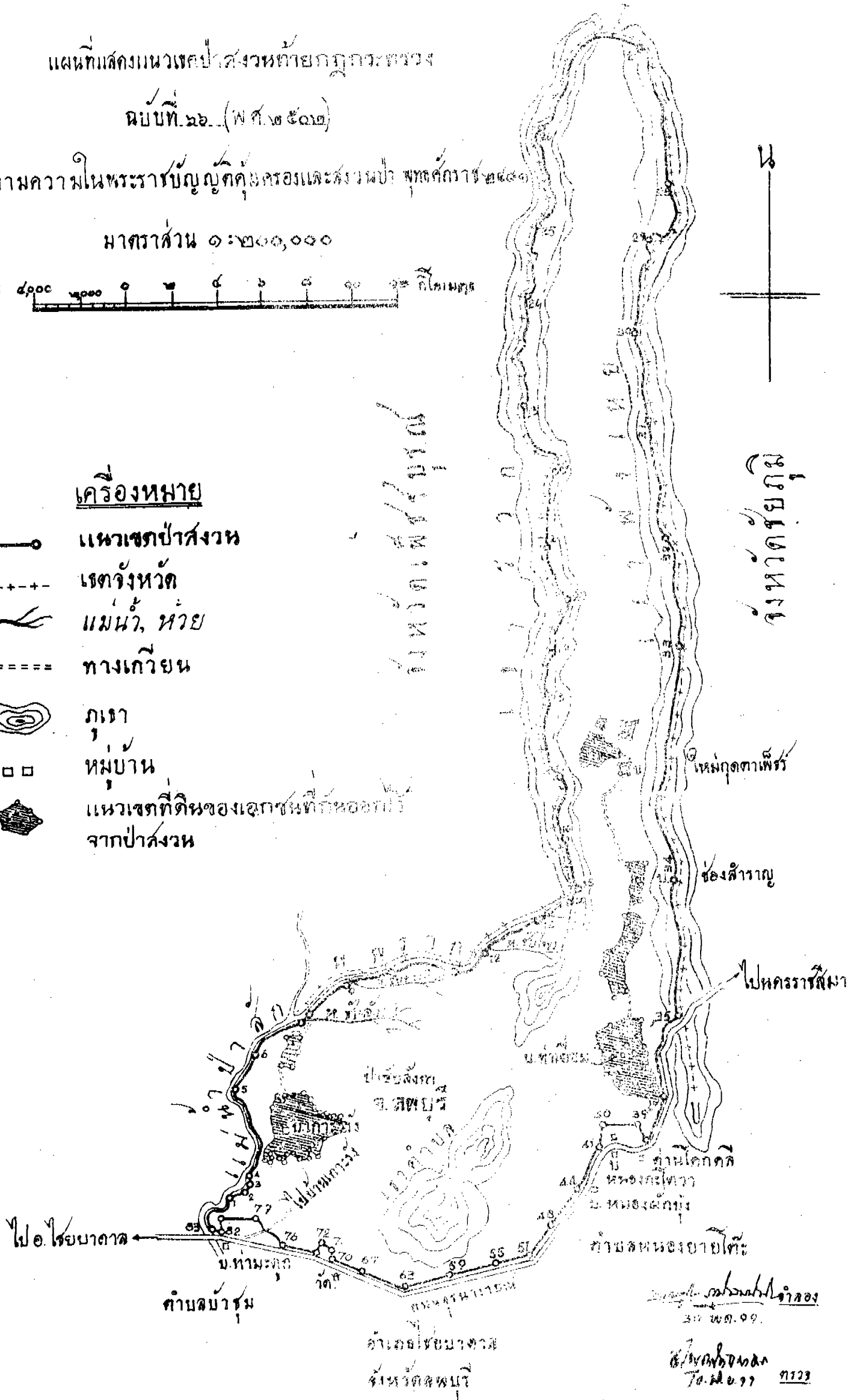
ออกตามความในพระราชบัญญัติคุ้มครองและสงวนป่า พุทธศักราช ๒๔๕๑

มาตรา ๑๑ ๑ : ๒๐๐,๐๐๐



เครื่องหมาย

-  แนวเขตป่าสงวน
-  เขตจังหวัด
-  แม่น้ำ, ห้วย
-  ทางเกวียน
-  ภูเขา
-  หมู่บ้าน
-  แนวเขตที่ดินของเอกชนที่รับออกจากรัฐ



แนวเขตป่าสงวน

จังหวัดชัยภูมิ

หมื่นกุดตาเพชร

ช่องสำราญ

ไปนครราชสีมา

ไปอ. ไชยบาล

ตำบลบารม

อำเภอไชยบาล
จังหวัดชัยภูมิ

กรมที่ดิน
๓๗ พ.ศ. ๑๑

กรมที่ดิน
๓๗ พ.ศ. ๑๑ ๗๑๓

เล่ม ๗๖ ตอนที่ ๓๖ ราชกิจจานุเบกษา ๒๖ เมษายน ๒๕๐๓

หมายเหตุ:— เหตุผลในการประกาศใช้กฎกระทรวงฉบับนี้ คือ เนื่องจากป่าแห่งนี้ มีไม้ชนิดดีมีค่าเป็นปริมาณมาก เช่น ไม้แดง ประดู่ เต็งรัง ตะแบก ตะเคียน มีเนื้อที่ประมาณ ๓๕๘.๓๘ ตารางกิโลเมตร เหมาะสมที่จะสงวนไว้เพื่อให้มีไม้ไว้ใช้ตลอดไป อันจะเป็นประโยชน์มากยิ่งขึ้นกว่าที่จะแผ้วถางลงเป็นที่เพาะปลูก หรือเพื่อกิจการอย่างอื่น จึงสมควรจัดการสงวนป่าแห่งนี้ไว้ เพื่อประโยชน์แห่งรัฐและประชาชน