



### กฎกระทรวง

ฉบับที่ ๑,๐๘๓ (พ.ศ. ๒๕๒๓)

ออกตามความในพระราชบัญญัติป่าสงวนแห่งชาติ

พ.ศ. ๒๕๐๓

อาศัยอำนาจตามความในมาตรา ๕ และมาตรา ๖ แห่งพระราชบัญญัติป่าสงวนแห่งชาติ พ.ศ. ๒๕๐๓ รัฐมนตรีว่าการกระทรวงเกษตรและสหกรณ์ออกกฎกระทรวงไว้ดังต่อไปนี้

ข้อ ๑ ให้ยกเลิก

(๑) กฎกระทรวง ฉบับที่ ๕๖ (พ.ศ. ๒๕๐๒) ออกตามความในพระราชบัญญัติคุ้มครองและสงวนป่า พุทธศักราช ๒๔๘๑

(๒) กฎกระทรวง ฉบับที่ ๔๑๐ (พ.ศ. ๒๕๑๒) ออกตามความในพระราชบัญญัติป่าสงวนแห่งชาติ พ.ศ. ๒๕๐๓

ข้อ ๒ ให้มีบัญชีป่าดง ในท้องที่ตำบลท่ามะนาว ตำบลหนองยายโสี ตำบลนาโสม ตำบลชัยบาดาล ตำบลชับตะเคียน ตำบลหนองรี ตำบลท่าดินดำ ตำบลชัยสมบูรณ ตำบลบัวชุม อำเภอชัยบาดาล

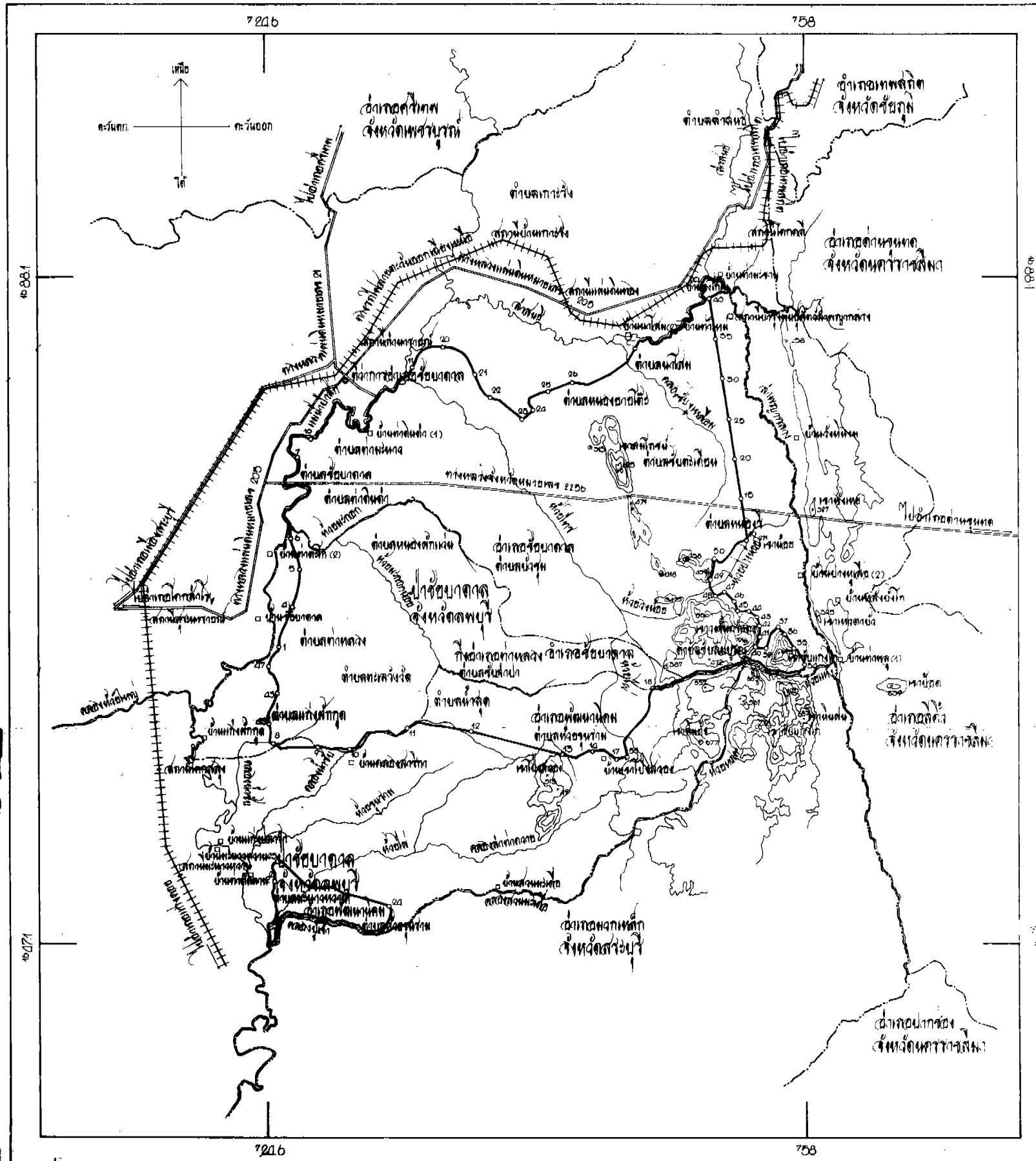
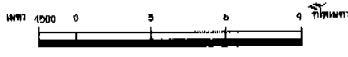
ตำบลหนองผักแว่น ตำบลท่าหลวง ตำบลแก่งผักกูด ตำบลทะเลวังวัด  
ตำบลชัยจำปา กิ่งอำเภอท่าหลวง อำเภอชัยบาดาล และตำบลน้ำสุค  
ตำบลห้วยขุนราม ตำบลมะนาวหวาน อำเภอพัฒนานิคม จังหวัดลพบุรี  
ภายในแนวเขตตามแผนที่ท้ายกฎกระทรวงนี้ เป็นป่าสงวนแห่งชาติ

ให้ไว้ ณ วันที่ ๑ พฤศจิกายน พ.ศ. ๒๕๒๗

ณรงค์ วงศ์วรรณ

รัฐมนตรีว่าการกระทรวงเกษตรและสหกรณ์

แผนที่ทำขอกฎกระทรวง  
 ฉบับที่ 1,063 (พ.ศ. 2527)  
 ออกตามความในพระราชบัญญัติป่าสงวนแห่งชาติ พ.ศ. 2507  
 เนื้อที่ประมาณ 396,562 ไร่  
 มาตราส่วน 1:300,000



- เครื่องหมาย**
- แนวป่าสงวนแห่งชาติ
  - เขตจังหวัด
  - - - เขตอำเภอ
  - - - ทางหลวง
  - ทางรถไฟ
  - ~ แนวน้ำคลอง ห้วย
  - ~ ภูเขา
  - ที่ทำการอำเภอ
  - หมู่บ้าน

 22 มี.ค. 27	 29 มี.ค. 26
 20 มี.ค. 27	 29 มี.ค. 26

หมายเหตุ :- เหตุผลในการประกาศใช้กฎกระทรวงฉบับนี้ คือ เนื่องจากกรม  
 ป่าไม้มีความประสงค์จะเพิกถอนพื้นที่บางส่วนออกจากเขตป่าสงวนแห่งชาติ  
 ป่าชัยบาดาล จังหวัดลพบุรี ในท้องที่ตำบลชัยบาดาล ตำบลบัวชุม ตำบล  
 มะกอกหวาน ตำบลหนองยายโไม้ อำเภوشัยบาดาล และตำบลมะนาวหวาน  
 อำเภอพัฒนานิคม จังหวัดลพบุรี ตามกฎกระทรวง ฉบับที่ ๔๑๐ (พ.ศ. ๒๕๑๒)  
 ออกตามความในพระราชบัญญัติป่าสงวนแห่งชาติ พ.ศ. ๒๕๐๗ เพื่อมอบให้  
 สำนักงานการปฏิรูปที่ดินเพื่อเกษตรกรรมเข้าทำการปฏิรูปที่ดิน นอกจากนี้ได้มี  
 การเปลี่ยนแปลงเขตการปกครองใหม่ โดยตั้งตำบลหนองรี ตำบลท่ามะนาว  
 ตำบลนาโสม ตำบลท่าดินดำ ตำบลขั้วตะเคียน ตำบลขั้วสมบูรณ์ อำเภอ  
 ชัยบาดาล ตำบลท่าหลวง ตำบลขั้วจำปา ตำบลหนองผักแว่น ตำบลแก่งผักกูด  
 ตำบลทะเลวังวัด กิ่งอำเภอท่าหลวง อำเภอชัยบาดาล และตำบลห้วยขนุนราม  
 ตำบลน้ำสุด อำเภอพัฒนานิคม ขึ้นใหม่ สมควรยกเลิกกฎกระทรวงดังกล่าว  
 และกำหนดให้ป่าสงวนแห่งชาติขึ้นใหม่ จึงจำเป็นต้องออก  
 กฎกระทรวงนี้