



กฎกระทรวง

ฉบับที่ ๕๘/๒ (พ.ศ. ๒๕๒๕)

ออกตามความในพระราชบัญญัติป่าสงวนแห่งชาติ

พ.ศ. ๒๕๐๓

อาศัยอำนาจตามความในมาตรา ๕ และมาตรา ๖ แห่งพระราชบัญญัติป่าสงวนแห่งชาติ พ.ศ. ๒๕๐๓ รัฐมนตรีว่าการกระทรวงเกษตรและสหกรณ์ออกกฎกระทรวงไว้ดังต่อไปนี้

ให้นาเขาพระ ในท้องที่ตำบลบ้านป่า และตำบลตาลเดี่ยว อำเภอแก่งคอย จังหวัดสระบุรี ภายในแนวเขตตามแผนที่ท้ายกฎกระทรวงนี้เป็นป่าสงวนแห่งชาติ

ให้ไว้ ณ วันที่ ๑๑ สิงหาคม พ.ศ. ๒๕๒๕

ชวน หลีกภัย

รัฐมนตรีว่าการกระทรวงเกษตรและสหกรณ์

แผนที่ภูมิประเทศ

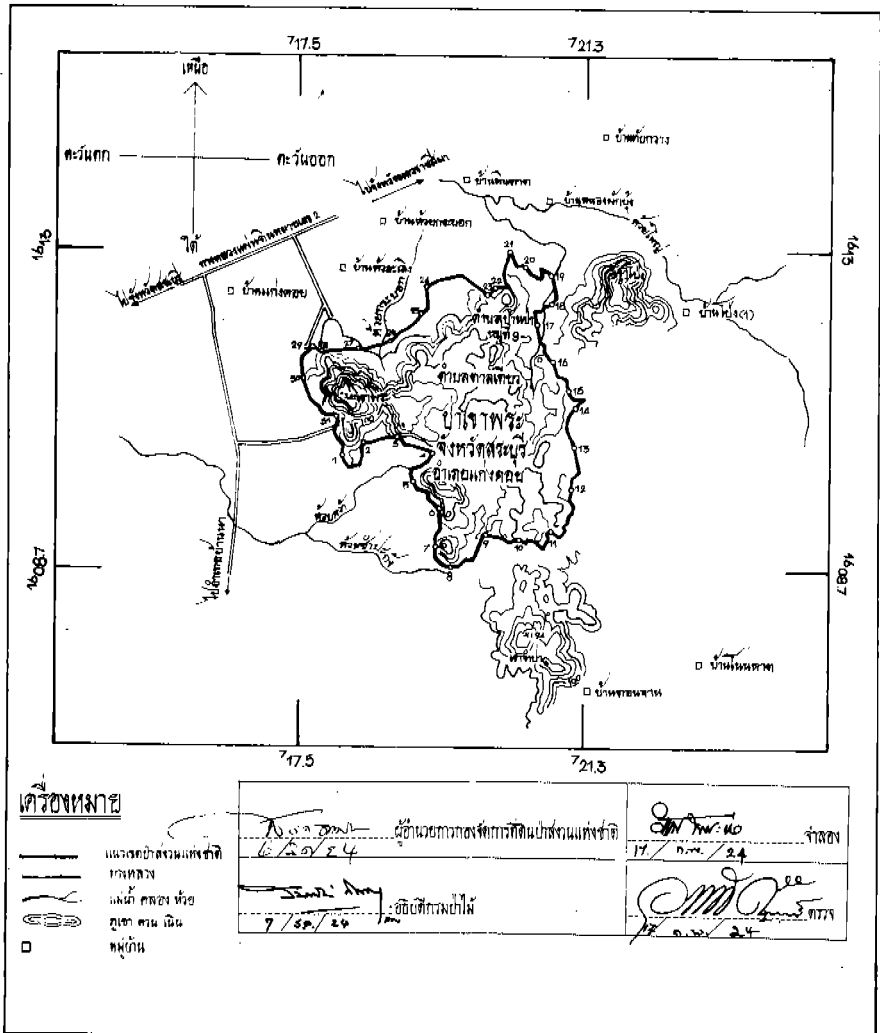
ฉบับที่ 982 (ก.ศ. 2525)

เขตการปกครองพิเศษ กรุงเทพมหานคร ก.ศ. 2507

เนื้อที่ประมาณ 5,391 ไร่

มาตราส่วน 1 : 100,000

1:100,000 0 1 2 3 4 5 กิโลเมตร



เล่ม ๕๕ ตอนที่ ๑๓๒ ราชกิจจานุเบกษา ๑๖ กันยายน ๒๕๒๕

หมายเหตุ:- เหตุผลในการประกาศใช้กฎกระทรวงฉบับนี้ คือ เนื่องจากป่าเขาพระ
 ในท้องที่ตำบลบ้านป่า และตำบลตาลเดี่ยว อำเภอแก่งคอย จังหวัดสระบุรี เนื้อ
 ประมาณ ๕,๓๕๑ ไร่ มีไม้แดง ไม้เต็ง ไม้รัง ไม้มะค่า ไม้ประดู่ และไม้ชนิดอื่น
 หมดจำนวนมาก และมีของป่ากับทรัพยากรธรรมชาติอื่นด้วย สมควรกำหนด
 ให้เป็นป่าสงวนแห่งชาติ เพื่อรักษาสภาพป่า ไม้ ของป่า และทรัพยากรธรรมชาติ
 อื่นไว้ จึงจำเป็นต้องออกกฎกระทรวงนี้