



กฎกระทรวง

ฉบับที่ ๙๖๗ (พ.ศ. ๒๕๒๔)

ออกตามความในพระราชบัญญัติป่าสงวนแห่งชาติ

พ.ศ. ๒๕๐๗

อาศัยอำนาจตามความในมาตรา ๕ และมาตรา ๖ แห่งพระราชบัญญัติป่าสงวนแห่งชาติ พ.ศ. ๒๕๐๗ รัฐมนตรีว่าการกระทรวงเกษตรและสหกรณ์ออกกฎกระทรวงไว้ดังต่อไปนี้

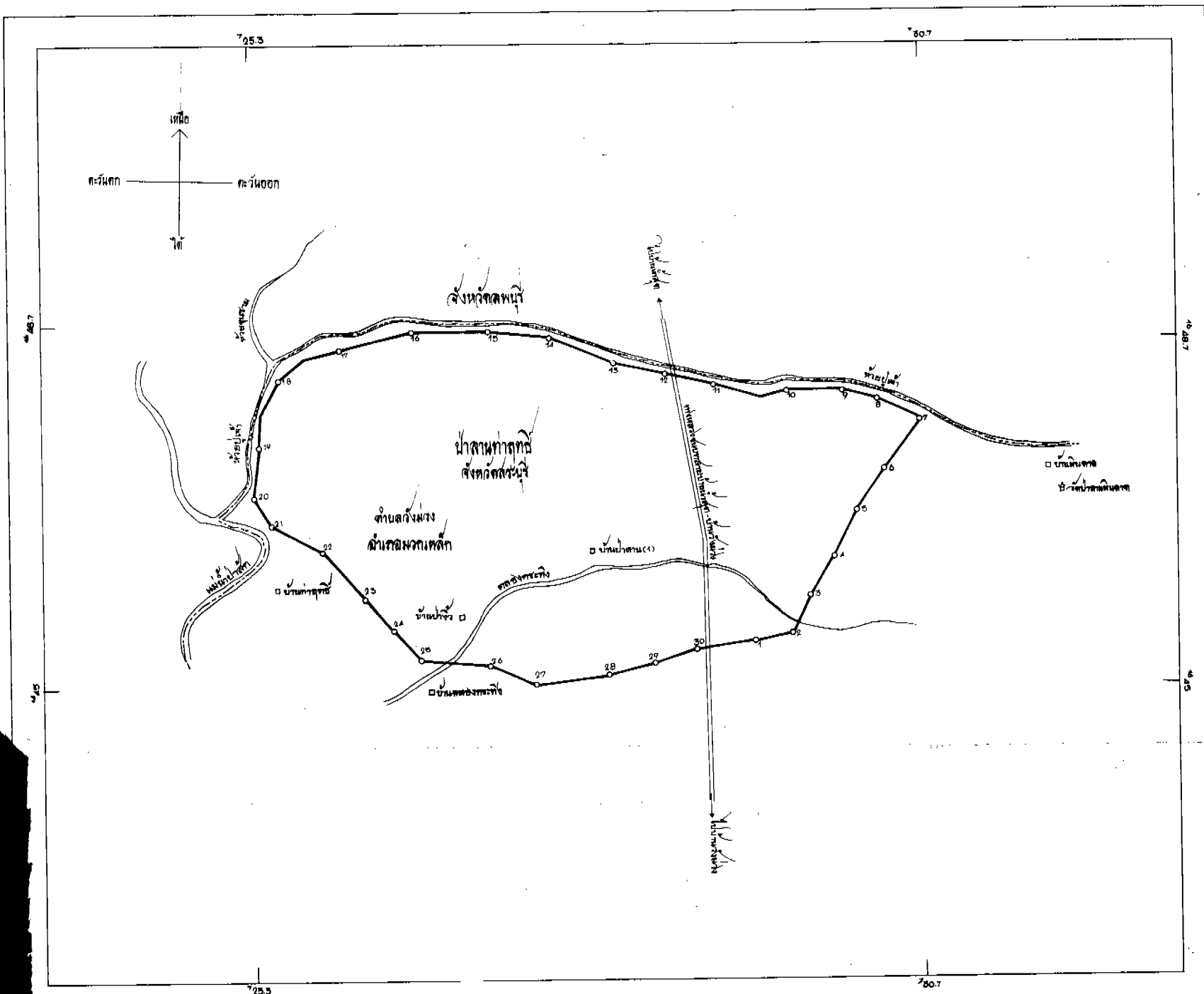
ให้ป่าลานท่าฤๅษี ในท้องที่ตำบลวังม่วง อำเภอมวกเหล็ก จังหวัดสระบุรี ภายในแนวเขตตามแผนที่ท้ายกฎกระทรวงนี้ เป็นป่าสงวนแห่งชาติ

ให้ไว้ ณ วันที่ ๑๖ ธันวาคม พ.ศ. ๒๕๒๔

อานันท์ อภิภาภิรม

รัฐมนตรีว่าการกระทรวงเกษตรและสหกรณ์

แผนที่ทำขุดกระทรวง
ฉบับที่ 967 (พ.ศ. 2524)
ชอกทางหลวงพิเศษระยะปฐมฤกษ์ป่าสงวนแห่งชาติ พ.ศ. 2507
เนื้อที่ประมาณ 5,800 ไร่
มาตราส่วน 1 : 40,000



- เครื่องหมาย**
- แนวเขตป่าสงวนแห่งชาติ
 - เขตจังหวัด
 - ทางหลวง
 - แม่น้ำ คลอง ลำน้ำ
 - กลุ่มบ้าน
 - ไร่

<p><i>M. M. M.</i> 23/10/2524</p>	<p>ผู้ควบคุมการขุด ของจังหวัดลพบุรีป่าสงวนแห่งชาติ</p>	<p><i>[Signature]</i> 23/10/2524</p>	<p>จังหวัดลพบุรี</p>
<p><i>[Signature]</i> 29/10/2524</p>	<p>อธิบดีกรมที่ดิน</p>	<p><i>[Signature]</i> 29/10/2524</p>	<p>กรมที่ดิน</p>

เล่ม ๕๘ ตอนที่ ๒๑๖ ราชกิจจานุเบกษา ๓๐ ธันวาคม ๒๕๒๔

หมายเหตุ:- เหตุผลในการประกาศใช้กฎกระทรวงฉบับนี้ คือ เนื่องจากมีลาน
ทำอุตสาหกรรม ในท้องที่ตำบลวังม่วง อำเภอมวกเหล็ก จังหวัดสระบุรี เนื้อประมาณ
๕,๘๐๐ ไร่ มีไม้ต้นลาน ไม้ค่าจำนวนมาก สมควรกำหนดให้เป็นป่าสงวน
แห่งชาติ เพื่อรักษาสภาพป่าและไม้ต้นลานไว้ จึงจำเป็นต้องออกกฎกระทรวงนี้