



กฎกระทรวง

ฉบับที่ ๑๒๖ (พ.ศ. ๒๕๐๕)

ออกตามความในพระราชบัญญัติคุ้มครองและสงวนป่า
พุทธศักราช ๒๔๘๑

อาศัยอำนาจตามความในมาตรา ๑๐ และมาตรา ๒๖ แห่งพระราชบัญญัติคุ้มครองและสงวนป่า พุทธศักราช ๒๔๘๑ ซึ่งแก้ไขเพิ่มเติมโดยพระราชบัญญัติคุ้มครองและสงวนป่า (ฉบับที่ ๓) พ.ศ. ๒๔๙๗ รัฐมนตรีว่าการกระทรวงเกษตรออกกฎกระทรวงไว้ดังต่อไปนี้

ให้ป่าพระฉาย ในท้องที่ตำบลหนองปลาไหล อำเภอเมืองสระบุรี จังหวัดสระบุรี ภายในแนวเขตตามแผนที่ท้ายกฎกระทรวงนี้ เป็นป่าสงวน

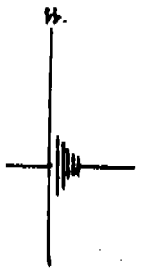
ให้ไว้ ณ วันที่ ๑๘ ตุลาคม พ.ศ. ๒๕๐๕

พลเอก สุรจิต จารุเศรณี

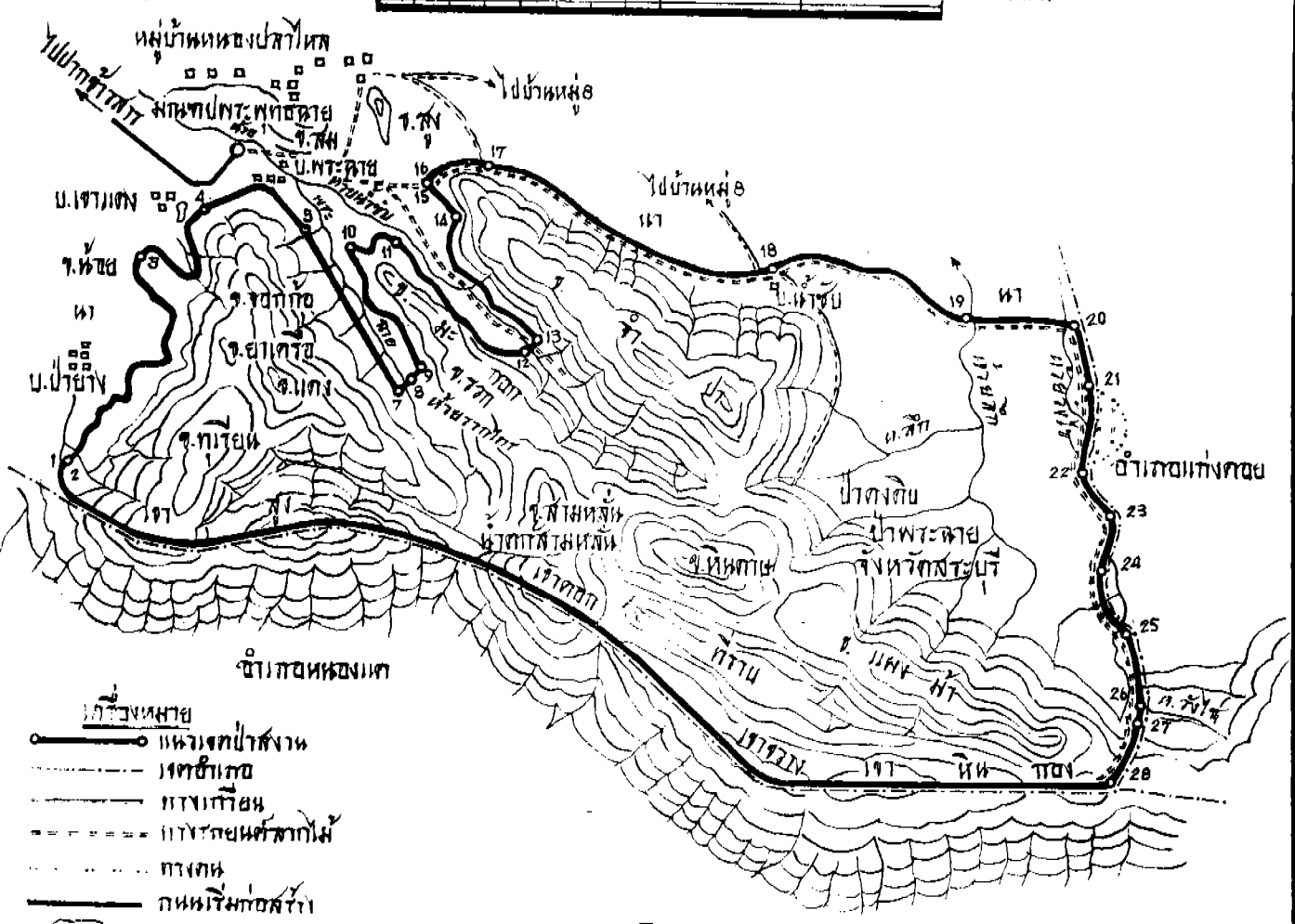
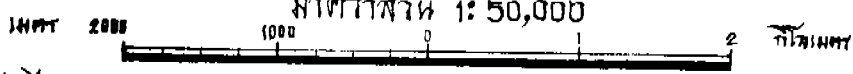
รัฐมนตรีว่าการกระทรวงเกษตร

100 36 50
14°27'10"

14°27'10"
101 01 20



แผนที่แสดงแนวทาบสงวนท้ายกฎกระทรวง
 ฉบับที่ 126 (พ.ศ. 2505)
 ออกตามความในพระราชบัญญัติคุ้มครองและสงวนป่า พุทธศักราช 2481
 ใต้ที่ประมาณ 24.00 กม.² หรือ 15,000.00 ไร่
 มาตรฐาน 1 : 50,000



- แนวเขตป่าสงวน
- เขตอำเภอ
- ทางบก
- ทางรถไฟ
- ทางดิน
- ปกหน่อไม้
- ภูเขา
- ลำน้ำ

248	หัวหน้ากองตรวจการ	จ. ๑๕๕๗ จ. กส
10/ก.ย./๒๕๐๕		๒/ก.ย./๒๕๐๕
๑๕๕๗	รองอธิบดีกรมป่าไม้	จ. ๑๕๕๗ จ. กส
		๕/ก.ย./๒๕๐๕

100 36 50
14 23 55

เล่ม ๗๕ ตอนที่ ๕๗ ราชกิจจานุเบกษา ๓๐ ตุลาคม ๒๕๐๕

หมายเหตุ:— เหตุผลในการประกาศใช้กฎกระทรวงฉบับนี้ คือ เนื่องจาก
 ป่าแห่งนี้มีไม้ชนิดดีมีค่าเป็นปริมาณมาก เช่น ไม้เข้ลิง ไม้เคี่ยม
 ไม้ตะเคียน ไม้กะท้อน ไม้มะค่า ไม้ยัมป่า ไม้ตาลหก มีเนื้อที่ประมาณ
 ๒๔.๐๐ ตารางกิโลเมตร เหมาะสมที่จะสงวนไว้ เพื่อให้มีไม้ไว้ใช้ตลอดไป
 อันจะเป็นประโยชน์มากกว่าที่จะแผ้วถางลงเป็นที่เพาะปลูก หรือเพื่อ
 กิจการอย่างอื่น จึงสมควรจัดการสงวนป่าแห่งนี้ไว้เพื่อประโยชน์แห่งรัฐ
 และประชาชน