



บันทึกข้อความ

ส่วนราชการ สำนักจัดการทรัพยากรป่าไม้ที่ ๕ (สระบุรี) ส่วนส่งเสริมการปลูกป่า โทร. ๐ ๓๖๓๔๓/๔๓๓๐ ต่อ. ๓๗๒๒
ที่ ทส ๑๖๑๔.๖/ ๐.๑๕๘๐ วันที่ ๑๐ มิถุนายน ๒๕๖๒

เรื่อง พิธีเปิดโครงการดูแลบำรุงรักษาป่า ภายใต้มาตรการทวงคืนผืนป่า บริเวณป่าสงวนแห่งชาติ
ป่าเขาโป่งและป่าเขาถ้ำเสือ

เรียน ผู้อำนวยการส่วนทุกส่วน
ผู้อำนวยการศูนย์ป่าไม้ทุกศูนย์

ด้วยสำนักจัดการทรัพยากรป่าไม้ที่ ๕ (สระบุรี) ได้ร่วมกับบริษัท ปูนซิเมนต์ไทย (แก่งคอย) จำกัด กำหนดจัดพิธีเปิดโครงการดูแลบำรุงรักษาป่า ภายใต้มาตรการทวงคืนผืนป่า บริเวณป่าสงวนแห่งชาติป่าเขาโป่งและป่าเขาถ้ำเสือ ขึ้นในวันพุธที่ ๑๒ มิถุนายน ๒๕๖๒ ตั้งแต่เวลา ๐๘.๓๐ น. ณ บริเวณป่าสงวนแห่งชาติป่าเขาโป่งและป่าเขาถ้ำเสือ ท้องที่บ้านดอนจาน หมู่ที่ ๓ ตำบลชำผักแพว อำเภอแก่งคอย จังหวัดสระบุรี โดยมีผู้ว่าราชการจังหวัดสระบุรี เป็นประธาน

สำนักจัดการทรัพยากรป่าไม้ที่ ๕ (สระบุรี) ได้พิจารณาแล้ว จึงให้ข้าราชการและพนักงานราชการ ในสังกัดไปร่วมงานพิธีดังกล่าวโดยพร้อมเพรียงกัน ตามกำหนดการและแผนที่สังเขปที่แนบมาด้วย

จึงเรียนมาเพื่อทราบและดำเนินการ

(นายจำลอง อุทัยวัฒนเดช)

นักวิชาการป่าไม้ชำนาญการพิเศษ รักษาราชการแทน
ผู้อำนวยการสำนักจัดการทรัพยากรป่าไม้ที่ ๕ (สระบุรี)

กำหนดการงานปลูกต้นไม้ประจำปี 2562

เฉลิมราชย์ราชา จิตอาสารักษ์น้ำ

ปลูกต้นไม้จากภูผาสู่มหานคร

"โครงการดูแลบำรุงรักษาป่าภายใต้มาตรการทวงคืนผืนป่าบริเวณป่าสงวนแห่งชาติ
ป่าเขาโป่งและป่าเขาถ้ำเสือ"

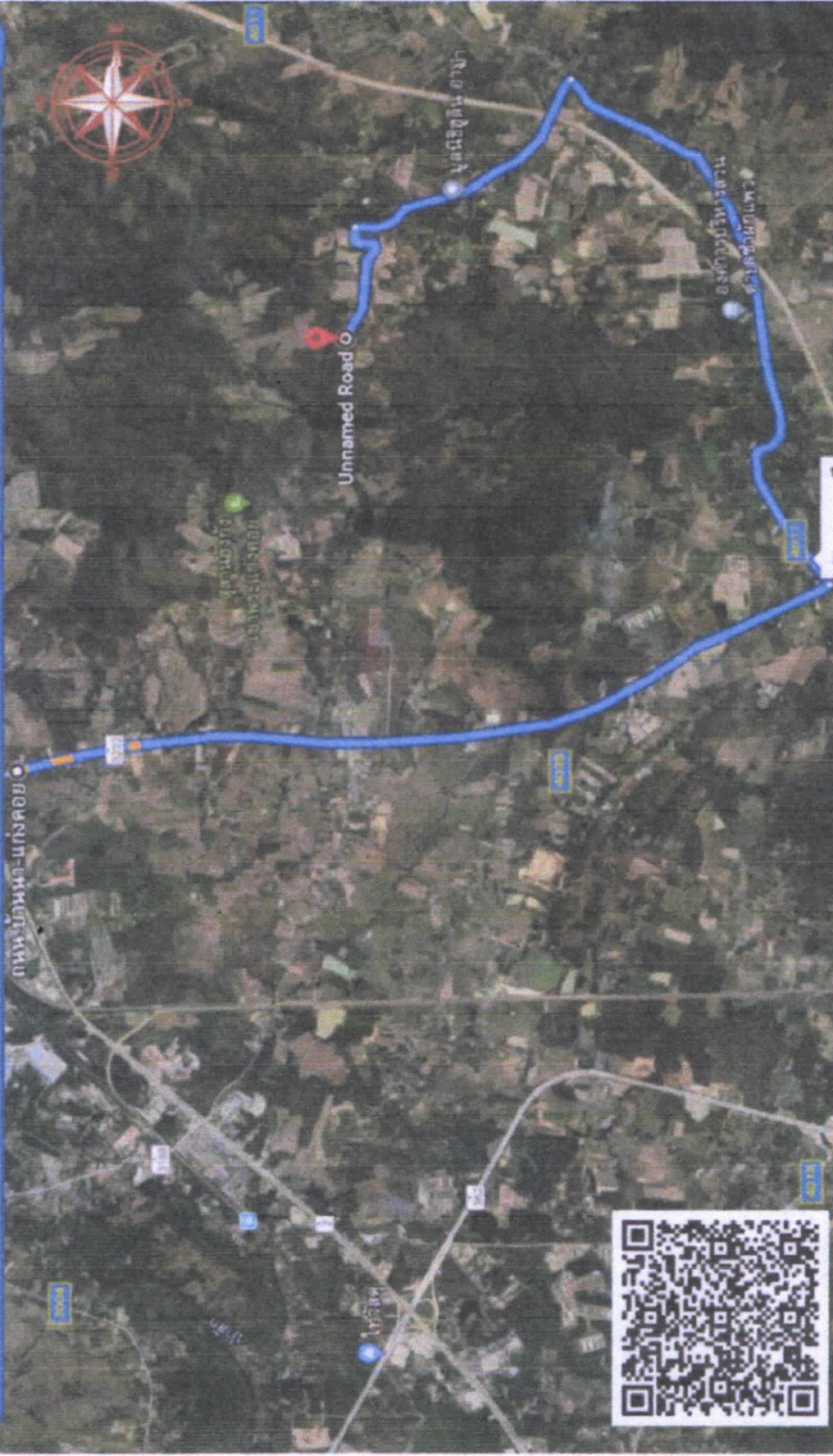
วันพุธที่ 12 เดือน มิถุนายน พ.ศ. 2562

บริเวณพื้นที่เขตป่าสงวนแห่งชาติป่าเขาโป่งและป่าเขาถ้ำเสือ

ต.ชำผักแพว อ.แก่งคอย จ.สระบุรี (มูลนิธิสุลิน)

เวลา	รายละเอียด
08.30 น.	ลงทะเบียนร่วมงาน/รับถุงผ้า
09.00 น.	ผู้ว่าราชการจังหวัดสระบุรี เดินทางมาถึงงาน - กรรมการผู้จัดการ บริษัท ปูนซิเมนต์ไทย (แก่งคอย) จำกัด กล่าวรายงาน วัตถุประสงค์ของการจัดงาน - ผู้อำนวยการสำนักจัดการทรัพยากรป่าไม้ที่ 5 (สระบุรี) กล่าวรายงานที่มาของ พื้นที่ - ผู้ว่าราชการจังหวัดสระบุรี กล่าวเปิดงาน - พิธีมอบกล้าไม้ให้ตัวแทนหน่วยงานราชการ/ผู้นำชุมชน/โรงเรียน/พนักงานคู่ ธุรกิจ - ร่วมกันปลูกต้นไม้บริเวณหลุมปลูกที่เตรียมไว้/รับน้ำดื่ม ผ้าเย็น - รับชมนิทรรศการความเป็นมาของพื้นที่ป่า 114 ไร่ - เดินทางกลับโดยสวัสดิภาพ
.....จบกิจกรรม.....	
รูปแบบการแต่งกาย:	1. จิตอาสาแต่งกายชุดเครื่องแบบจิตอาสา (เสื้อสีดำ/สีเข้ม หมวก ผ้าพันคอและบัตรประจำตัว) 2. บุคคลทั่วไปแต่งกายเสื้อสีดำ/สีเข้ม

แผนที่เส้นทางไปยังงาน "เฉลิมราชย์ภาษา จิตอาสารักษ์น้ำ" ปहुกตันไม้จากภูผาสู่มหานคร



24 นาที
18.8 KM

สแกน QR-CODE เพื่อเส้นทางบน GOOGLE MAP