



ด่วนที่สุด บันทึกข้อความ

ส่วนราชการ สำนักงานจัดการทรัพยากรป่าไม้ที่ ๕ (สระบุรี) ส่วนอำนวยการ โทร. ๐๓๖-๓๔๗-๔๙๙

ที่ ทส ๑๖๑๘.๑/๑๐.๒พ๕๐ วันที่ ๑๑ กรกฎาคม ๒๕๖๐

เรื่อง สรุปผลการเบิกจ่ายงบประมาณรายจ่ายประจำปีงบประมาณ พ.ศ. ๒๕๖๐

เรียน ผู้อำนวยการส่วนทุกส่วน
 ป่าไม้จังหวัดทุกจังหวัด

 สำนักงานจัดการทรัพยากรป่าไม้ที่ ๕ (สระบุรี) ขอส่งสำเนาหนังสือกรมป่าไม้ ด่วนที่สุด
ที่ ทส ๑๖๐๖.๒๔/๑๖๑๕๔ ลงวันที่ ๒๘ มิถุนายน ๒๕๖๐ เรื่อง สรุปผลการเบิกจ่ายงบประมาณ
รายจ่ายประจำปีงบประมาณ พ.ศ. ๒๕๖๐ มาเพื่อโปรดทราบและพิจารณาเร่งรัดการเบิกจ่าย
งบประมาณรายจ่ายประจำปีงบประมาณ พ.ศ. ๒๕๖๐ ให้เป็นไปตามเป้าหมายที่กำหนดต่อไป

(นายจำลอง อุทัยวัฒนเดช)

นักวิชาการป่าไม้ชำนาญการพิเศษ รักษาราชการแทน
ผู้อำนวยการสำนักงานจัดการทรัพยากรป่าไม้ที่ ๕ (สระบุรี)



5 ก.ค. 2560

ด่วนที่สุด บันทึกข้อความ

สำนักจัดการสุขภาพสัตว์ (สวนปศุสัตว์)
เลขที่รับ <u>๗๕๓๕</u>
วันที่ <u>- ๕ ก.ค. ๒๕๖๐</u>
เวลา

ส่วนราชการ กรมป่าไม้ สำนักแผนงานและสารสนเทศ โทร. ๐ ๒๕๖๑ ๔๘๔๒

ที่ ทส ๑๖๐๖.๒๔/ **๑๑๖๕๔** วันที่ **๒๘** มิถุนายน ๒๕๖๐

เรื่อง สรุปผลการเบิกจ่ายงบประมาณรายจ่ายประจำปีงบประมาณ พ.ศ. ๒๕๖๐

- เรียน รองอธิบดีกรมป่าไม้ทุกท่าน
- ผู้ตรวจราชการกรมป่าไม้ทุกท่าน
- ผู้อำนวยการสำนักทุกสำนัก
- ผู้อำนวยการสำนักจัดการทรัพยากรป่าไม้ ที่ ๑ - ๑๓
- ผู้อำนวยการสำนักจัดการทรัพยากรป่าไม้สาขาทุกสาขา
- ผู้อำนวยการกลุ่มพัฒนาระบบบริหาร
- หัวหน้ากลุ่มตรวจสอบภายใน

ส่วนอำนวยการ
เลขที่รับ <u>๒๓/๓/๐</u>
วันที่ <u>- ๕ ก.ค. ๒๕๖๐</u>
เวลา

แบบแผนงาน
และ งบประมาณประเมินผล
462
เลขที่รับ
วันที่ <u>06 ก.ค. 2560</u>
เวลา

กรมป่าไม้ ขอส่งสำเนาหนังสือสำนักแผนงานและสารสนเทศ ด่วนที่สุด ที่ ทส ๑๖๐๖.๒๔/ ~~๓๓๒๕~~ ลงวันที่ ~~๒๗~~ มิถุนายน ๒๕๖๐ และสำเนาหนังสือสำนักงานปลัดกระทรวง ทรัพยากรธรรมชาติและสิ่งแวดล้อม ด่วนที่สุด ที่ ทส ๐๒๐๓.๔/ว ๒๒๓๒ ลงวันที่ ๑๕ มิถุนายน ๒๕๖๐ เรื่อง สรุปผลการเบิกจ่ายงบประมาณรายจ่ายประจำปีงบประมาณ พ.ศ. ๒๕๖๐ เรียนมาเพื่อโปรดทราบ และพิจารณาเร่งรัดการเบิกจ่ายงบประมาณรายจ่ายประจำปีงบประมาณ พ.ศ. ๒๕๖๐ ให้เป็นไปตามเป้าหมายที่กำหนด

ส่วนอำนวยการ
 สำนักแผนงานและงบประมาณ **ก.ค. ๒๕๖๐**
 (นายสุรชาติ ปุณณวนิชศิริ)
 ผู้อำนวยการส่วนอำนวยการ

(นายจเรศักดิ์ นันตะวงษ์)
 รองอธิบดีกรมป่าไม้
 ปฏิบัติราชการแทนอธิบดีกรมป่าไม้

เรียน ผอ. สจป. ๕ (สระบุรี)

- เพื่อโปรดทราบ
- กรมป่าไม้ แจ้ง สจร. ๑๓๓๓/กรมการปลูกชำงอมประมาณ
ประจำปีงบประมาณ พ.ศ. ๒๕๒๐ ๓๐๖ ไร่.
ล่าสุด ณ วันที่ ๒ มิ.ย. ๒๐ จาก เบริบิอชท์
กรมป่าไม้กลาง เปิดจ่ายคิดเป็นร้อยละ ๕๐
และผลกรปลูกชำของกรมป่าไม้ เกี่ยวกับ
งานในงานในสังกัด ทส. ตามแผนการปลูกชำ
ไตรมาสที่ ๓ ผลกรปลูกชำภาพรวม ๒๑%.
- เน้นตรวจแจ้งชี้แจงแก่ทุกส่วน ป่าไม้จังหวัดทุกจังหวัด
เพื่อทราบและพิจารณารอรัดการปลูกชำงบประมาณ
ในปีต่อไปตามเป้าหมายที่กำหนด
- ทั้งนี้ได้โทรหารือหัวหน้าสือเพื่อโปรดพิจารณา

สุพัตรา ช่างรัมย์.
(นางสาวสุพัตรา ช่างรัมย์)
นักวิชาการป่าไม้
ฝ่ายแผนงานและงบประมาณ, ๖กค.๖๐

Verma
H/H60

(นางสาวปัทมา ชวีญมา)
นักวิชาการป่าไม้ปฏิบัติการ รักษาการในตำแหน่ง
ผู้อำนวยการส่วนอำนวยความสะดวก

- ๖๖๖๖๖๖
๙
๒กค.๖๐

(นายจำลอง อุทัยวัฒนเดช)
นักวิชาการป่าไม้ชำนาญการพิเศษ รักษาการแทน
ผู้อำนวยการสำนักจัดการทรัพยากรป่าไม้ที่ ๕ (สระบุรี)



ด่วนที่สุด บันทึกข้อความ

ห้องรองอธิบดีกรมป่าไม้ (นายจเรศักดิ์)
 เลขรับ..... ๓๖๕๖
 วันที่รับ..... ๒๗ มิ.ย. ๒๕๖๐
 เวลา.....

ส่วนราชการ สำนักแผนงานและสารสนเทศ ส่วนแผนงานและงบประมาณ โทร. ๕๐๓๙

ที่ ทส ๑๖๐๖.๒๔/ ๘๓๗๒

วันที่ (๒๗) มิถุนายน ๒๕๖๐

เรื่อง สรุปผลการเบิกจ่ายงบประมาณรายจ่ายประจำปีงบประมาณ พ.ศ. ๒๕๖๐

เรียน อธิบดีกรมป่าไม้

๑. เรื่องเดิม

สำนักงานปลัดกระทรวงทรัพยากรธรรมชาติและสิ่งแวดล้อม ได้มีหนังสือ ด่วนที่สุด ที่ ทส ๐๒๐๓.๔/ว ๒๒๓๒ ลงวันที่ ๑๕ มิถุนายน ๒๕๖๐ แจกส่งสำเนาหนังสือ ๒ ฉบับ ดังนี้

๑.๑ สำเนาหนังสือสำนักนโยบายและยุทธศาสตร์ ด่วนที่สุด ที่ ทส ๐๒๐๓.๔/ว ๑๐๓๐ ลงวันที่ ๒๙ พฤษภาคม ๒๕๖๐ เรื่อง สรุปผลการเบิกจ่ายงบประมาณรายจ่ายประจำปีงบประมาณ พ.ศ. ๒๕๖๐

๑.๒ สำเนาหนังสือสำนักนโยบายและยุทธศาสตร์ ด่วนที่สุด ที่ ทส ๐๒๐๓.๔/ว ๑๑๓๓ ลงวันที่ ๓ มิถุนายน ๒๕๖๐ เรื่อง สรุปผลการเบิกจ่ายงบประมาณรายจ่ายประจำปีงบประมาณ พ.ศ. ๒๕๖๐ มาเพื่อโปรดทราบและดำเนินการตามข้อสั่งการต่อไป

๒. ข้อเท็จจริง

สำนักแผนงานและสารสนเทศตรวจสอบแล้ว ขอเรียนว่าตามข้อ ๑ ข้างต้น สำนักนโยบายและยุทธศาสตร์ ได้สรุปรายงานผลการเบิกจ่ายประจำปีงบประมาณ พ.ศ. ๒๕๖๐ ดังนี้

๒.๑ สำเนาหนังสือข้อ ๑.๑ ข้างต้น ผลการเบิกจ่ายงบประมาณของ ทส. ประจำปีงบประมาณ พ.ศ. ๒๕๖๐ จากเว็บไซต์กรมบัญชีกลาง ณ วันที่ ๒๖ พฤษภาคม ๒๕๖๐ งบประมาณทั้งสิ้น ๓๓,๙๑๒.๘๕๑๔ ล้านบาท เบิกจ่ายได้ ๑๖,๖๒๕.๕๖๖๙ ล้านบาท คิดเป็นร้อยละ ๔๙ แบ่งเป็นงบประจำ ๑๒,๑๓๐.๙๕๕๒ ล้านบาท คิดเป็นร้อยละ ๖๑ งบลงทุน ๔,๔๙๔.๖๑๑๗ ล้านบาท คิดเป็นร้อยละ ๓๒

ผลการเบิกจ่ายงบประมาณของกรมป่าไม้ เปรียบเทียบกับหน่วยงานในสังกัด ทส. ตามแผนการเบิกจ่าย ไตรมาสที่ ๓

แผนการเบิกจ่าย ไตรมาสที่ ๔	งบประมาณที่ได้รับจัดสรร (ล้านบาท)	ผล % การเบิกจ่าย	ผลเบิกจ่าย (ล้านบาท)	อยู่ในลำดับที่
ภาพรวม ๓/๓%	๔,๖๐๔.๙๔	๖๐%	๒,๓๖๑.๘๘	๕
งบประจำ ๓๖%	๓,๕๓๘.๐๕	๖๐%	๒,๑๓๐.๙๕	๘
งบลงทุน ๖๓%	๑,๐๖๖.๘๙	๕๙%	๖๓๐.๙๐	๔

๒.๒ สำเนา...

๒.๒ สำเนาหนังสือข้อ ๑.๒ ข้างต้น ผลการเบิกจ่ายงบประมาณของ ทส. ประจำปีงบประมาณ พ.ศ. ๒๕๖๐ จากเว็บไซต์กรมบัญชีกลาง ณ วันที่ ๒ มิถุนายน ๒๕๖๐ งบประมาณทั้งสิ้น ๓๓,๙๐๒.๘๕๑๔ ล้านบาท เบิกจ่ายได้ ๑๗,๐๑๙.๘๙๔๔ ล้านบาท คิดเป็นร้อยละ ๕๐ แบ่งเป็นงบประจำ ๑๒,๓๕๔.๓๓๘๒ ล้านบาท คิดเป็นร้อยละ ๖๒ งบลงทุน ๔,๖๖๕.๕๕๖๒ ล้านบาท คิดเป็นร้อยละ ๓๔

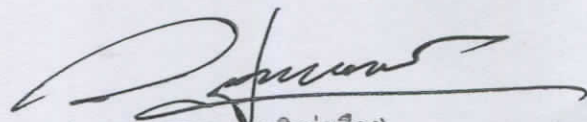
ผลการเบิกจ่ายงบประมาณของกรมป่าไม้ เปรียบเทียบกับหน่วยงานในสังกัด ทส. ตามแผนการเบิกจ่าย ไตรมาสที่ ๓

แผนการเบิกจ่าย ไตรมาสที่ ๔	งบประมาณที่ได้รับจัดสรร (ล้านบาท)	ผล % การเบิกจ่าย	ผลเบิกจ่าย (ล้านบาท)
ภาพรวม ๗/๓%	๔,๖๐๔.๙๔	๖๑%	๒,๘๐๔.๒๗
งบประจำ ๗/๖%	๓,๕๓๘.๐๕	๖๑%	๒,๑๔๔.๘๕
งบลงทุน ๖๓%	๑,๐๖๖.๘๙	๖๒%	๖๕๙.๔๓

๓. ข้อเสนอเพื่อพิจารณา

สำนักแผนงานและสารสนเทศพิจารณาแล้ว จึงเห็นสมควรแจ้งเวียนหน่วยงานในสังกัดเพื่อทราบข้อมูลสรุปผลการเบิกจ่ายงบประมาณรายจ่ายประจำปีงบประมาณ พ.ศ. ๒๕๖๐ ภาพรวมกระทรวงทรัพยากรธรรมชาติและสิ่งแวดล้อม และเร่งรัดการเบิกจ่ายให้ได้ตามเป้าหมายที่กำหนด ต่อไป

จึงเรียนมาเพื่อโปรดทราบและพิจารณา หากเห็นชอบขอได้โปรดลงนามในร่างหนังสือที่แนบมาพร้อมนี้ หรือหากเห็นเป็นประการใดขอได้โปรดสั่งการ

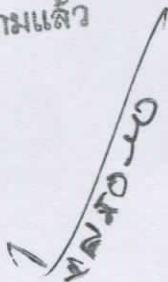


(นางวารารรณ ธนะกิจรุ่งเรือง)

นักวิชาการป่าไม้ชำนาญการพิเศษ

รักษาราชการแทนผู้อำนวยการสำนักแผนงานและสารสนเทศ

ลงนามแล้ว



(นายจรศักดิ์ นันทะวงษ์)

รองอธิบดีกรมป่าไม้

ปฏิบัติราชการแทนอธิบดีกรมป่าไม้



ด่วนที่สุด บันทึกข้อความ

สำนักแผนงานและสารสนเทศ
เลขที่ ๕๕๑๗
วันที่ ๑๙ มิ.ย. ๒๕๖๐
เวลา ๑๐.๓๕

กรมป่าไม้
วันที่ 16 มิ.ย. 2560
วันที่ 16 มิ.ย. ๒๕๖๐
เวลา 13.4๐ น.

ส่วนราชการ สำนักงานปลัดกระทรวงฯ สนย. โทร. ๐ ๒๒๓๘ ๘๖๕๒ โทรสาร. ๐ ๒๒๓๘ ๘๖๕๓
 ที่ ทส ๐๒๐๗.๔/ว ๒๒๓๒ วันที่ ๑๕ มิถุนายน ๒๕๖๐
 เรื่อง สรุปผลการเบิกจ่ายงบประมาณรายจ่ายประจำปีงบประมาณ พ.ศ. ๒๕๖๐ - ๕๗๖

- | | |
|---|------------------------------------|
| เรียน อธิบดีกรมควบคุมมลพิษ | อธิบดีกรมส่งเสริมคุณภาพสิ่งแวดล้อม |
| อธิบดีกรมอุทยานแห่งชาติ สัตว์ป่าและพันธุ์พืช | อธิบดีกรมป่าไม้ |
| อธิบดีกรมทรัพยากรธรณี | อธิบดีกรมทรัพยากรทางทะเลและชายฝั่ง |
| อธิบดีกรมทรัพยากรน้ำ | อธิบดีกรมทรัพยากรน้ำบาดาล |
| เลขาธิการสำนักงานนโยบายและแผนทรัพยากรธรรมชาติและสิ่งแวดล้อม | |
| ผู้อำนวยการองค์การสวนพฤกษศาสตร์ | ผู้อำนวยการองค์การสวนสัตว์ |
| ผู้อำนวยการองค์การอุตสาหกรรมป่าไม้ | ผู้อำนวยการองค์การจัดการน้ำเสีย |
| ผู้อำนวยการสำนักงานพัฒนาเศรษฐกิจจากฐานชีวภาพ (องค์การมหาชน) | |
| ผู้อำนวยการองค์การบริหารจัดการก๊าซเรือนกระจก (องค์การมหาชน) | |

สำนักงานปลัดกระทรวงทรัพยากรธรรมชาติและสิ่งแวดล้อม ขอส่งสำเนาหนังสือ ๒ ฉบับ ดังนี้
 ๑. หนังสือสำนักนโยบายและยุทธศาสตร์ ด่วนที่สุด ที่ ทส ๐๒๐๗.๔/ว๑๐๗๐ ลงวันที่ ๒๙ พฤษภาคม ๒๕๖๐ เรื่อง การสรุปผลการเบิกจ่ายงบประมาณรายจ่ายประจำปีงบประมาณ พ.ศ. ๒๕๖๐
 ๒. หนังสือสำนักนโยบายและยุทธศาสตร์ ด่วนที่สุด ที่ ทส ๐๒๐๗.๔/ว๑๑๓๓ ลงวันที่ ๗ มิถุนายน ๒๕๖๐ เรื่อง การสรุปผลการเบิกจ่ายงบประมาณรายจ่ายประจำปีงบประมาณ พ.ศ. ๒๕๖๐

จึงมาเพื่อโปรดทราบและดำเนินการตามข้อสั่งการต่อไป

(นายเสริมยศ สยมั่น)

รองปลัดกระทรวงทรัพยากรธรรมชาติและสิ่งแวดล้อม
 ปฏิบัติราชการแทนปลัดกระทรวงทรัพยากรธรรมชาติและสิ่งแวดล้อม

เรียน
 Horam
 ๒๕/๖/๖๐

กษ ส.ม.ส.

(นางสาวนอม โมบุญดิษฐ์)
 ผู้อำนวยการสำนักบริหารกลาง
 ๑๖ มิ.ย. ๒๕๖๐

ส่วนแผนงานและงบประมาณ
 จิตภพ

๑๓ มิ.ย.
 อ.นพ.
 ๒๐ มิ.ย.๖๐

๑๙ มิ.ย. ๒๕๖๐
 (นายสกลทร์ บุญเสริมสุข)

นักวิชาการป่าไม้ชำนาญการพิเศษ

รักษาราชการแทนผู้อำนวยการสำนักแผนงานและสารสนเทศ



ด่วนที่สุด บันทึกข้อความ

ส่วนราชการ สำนักนโยบายและยุทธศาสตร์ ส่วนงบประมาณ โทร. 0 2265 6123

ที่ ทส 0207.4/ว 1070

วันที่ ๒๑ พฤษภาคม 2560

เรื่อง สรุปผลการเบิกจ่ายงบประมาณรายจ่ายประจำปีงบประมาณ พ.ศ. 2560

เรียน ปลัดกระทรวงทรัพยากรธรรมชาติและสิ่งแวดล้อม

ของ ปกท.ทส.
เลขรับ 4944
วันที่ 30 พ.ค. 2560
1758
ทส.

สำนักงานปลัดกระทรวง
ทรัพยากรธรรมชาติและสิ่งแวดล้อม
เลขรับ 1672
วันที่ ๒๑ ส.พ. 2560
916

เรื่องเดิม

ตามที่ คณะรัฐมนตรีได้ลงมติเห็นชอบมาตรการเพิ่มประสิทธิภาพการใช้จ่ายงบประมาณรายจ่ายประจำปีงบประมาณ พ.ศ. 2560 เมื่อวันที่ 23 สิงหาคม 2559 นั้น

ข้อเสนอเพื่อทราบ

สนย. ขอสรุปรายงานผลการเบิกจ่ายงบประมาณรายจ่ายประจำปีงบประมาณ พ.ศ. 2560 ดังนี้

1. ผลการเบิกจ่ายภาพรวม

ผลการเบิกจ่ายงบประมาณของ ทส. ประจำปีงบประมาณ พ.ศ. 2560 จากเว็บไซต์กรมบัญชีกลาง วันที่ 26 พฤษภาคม 2560 งบประมาณทั้งสิ้น จำนวน 33,902.8514 ลบ. เบิกจ่ายได้ 16,625.4669 ลบ. คิดเป็นร้อยละ 49 (รายละเอียดตามเอกสาร 1)

2. ผลการเบิกจ่ายเปรียบเทียบกับเป้าหมายการเบิกจ่ายตามที่ตั้งงบประมาณกำหนด

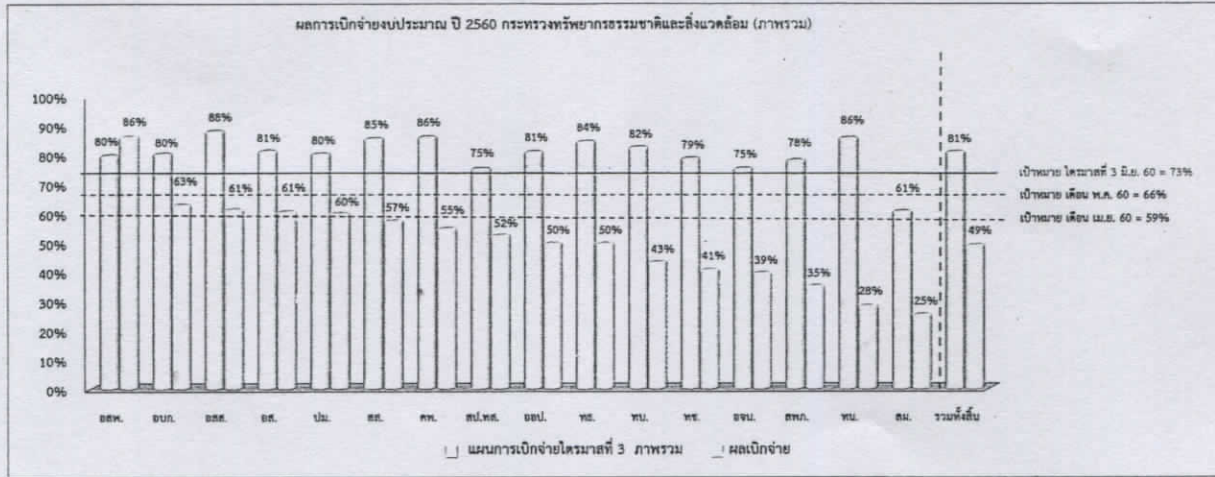
ทส. เบิกจ่ายได้ คิดเป็นร้อยละ 49 (จากเป้าหมายการเบิกจ่ายไตรมาส 3 = 73%) (เม.ย. - มิ.ย.60)

ภาพรวม	งบประมาณทั้งสิ้น	จัดสรร	เบิกจ่าย	เป้าหมายการเบิกจ่ายภาพรวมประจำปีงบประมาณ พ.ศ.2560
งบประมาณทั้งสิ้น 33,902.8514	33,902.8514	33,902.8514	16,625.4669	ไตรมาสที่ 1 (ค.ค. - ธ.ค.59) เป้าหมายการเบิกจ่าย 30%
จัดสรร 33,902.8514				ไตรมาสที่ 2 (ม.ค. - มี.ค.60) เป้าหมายการเบิกจ่าย 52%
คิดเป็นร้อยละ 100%				ไตรมาสที่ 3 (เม.ย. - มิ.ย.60) เป้าหมายการเบิกจ่าย 73%
เบิกจ่าย 16,625.4669				ไตรมาสที่ 4 (ก.ค. - ก.ย.60) เป้าหมายการเบิกจ่าย 96%
คิดเป็นร้อยละ 49%				เป้าหมายการเบิกจ่ายรายจ่ายประจำ กำหนด
				ไตรมาสที่ 1 เป้าหมาย 33%
				ไตรมาสที่ 2 เป้าหมาย 55%
				ไตรมาสที่ 3 เป้าหมาย 75%
				ไตรมาสที่ 4 เป้าหมาย 98%
				เป้าหมายการเบิกจ่ายรายจ่ายลงทุน กำหนด
				ไตรมาสที่ 1 เป้าหมาย 19%
				ไตรมาสที่ 2 เป้าหมาย 41%
				ไตรมาสที่ 3 เป้าหมาย 53%
				ไตรมาสที่ 4 เป้าหมาย 87%

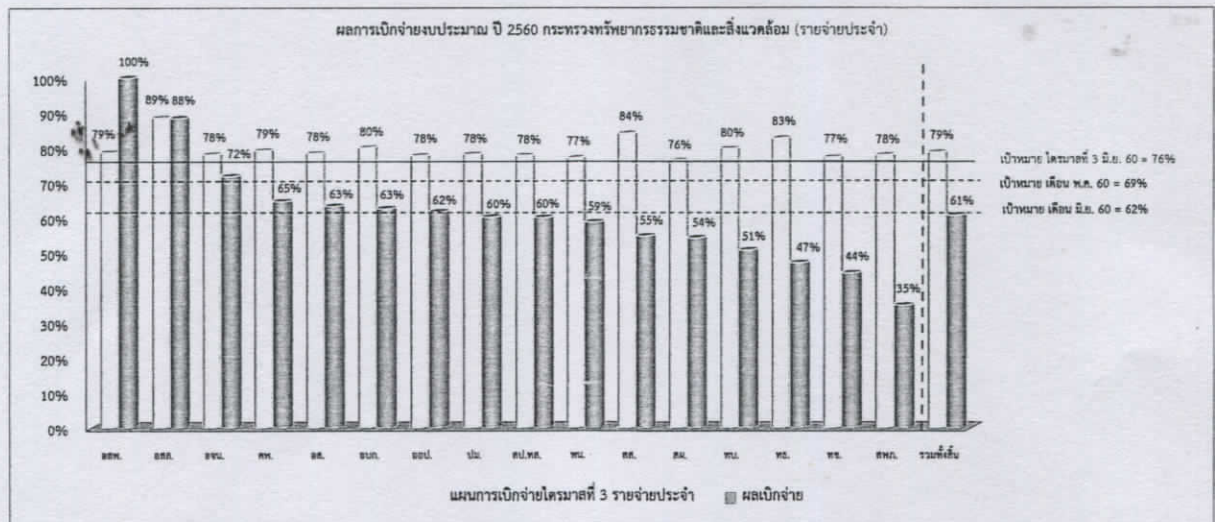
3. เปรียบเทียบผลการเบิกจ่าย ณ ไตรมาสที่ 3 ของปีงบประมาณ พ.ศ. 2559 และปีงบประมาณ พ.ศ. 2560 (รายละเอียดตามเอกสาร 2)

/4. ผลการเบิก...

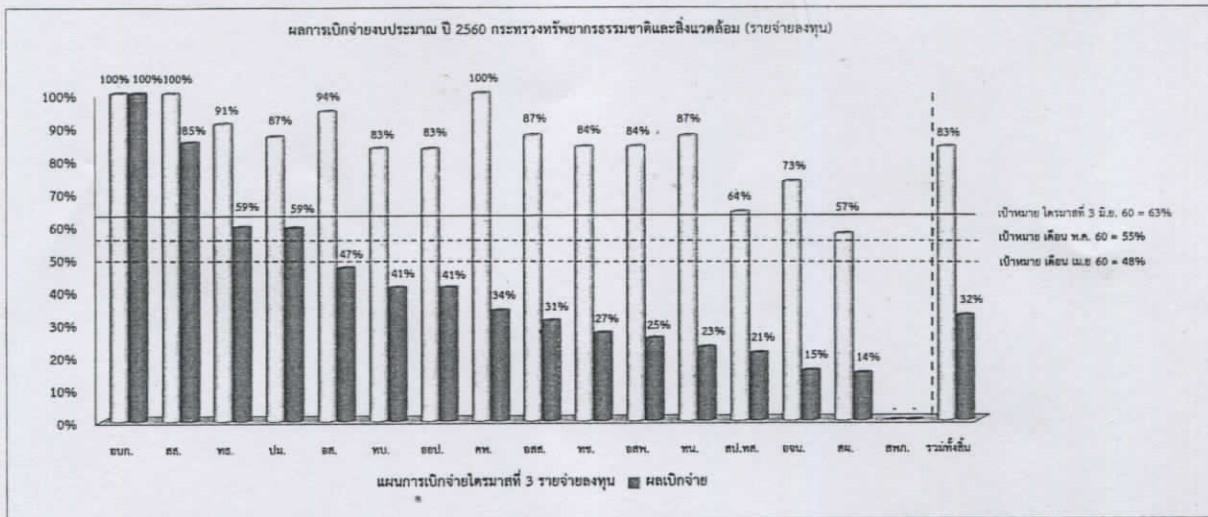
4. ผลการเบิกจ่ายงบประมาณ ปี 2560 ภาพรวม รายจ่ายประจำและรายจ่ายลงทุน
 ของส่วนราชการ/รัฐวิสาหกิจ/องค์การมหาชน ข้อมูล ณ วันที่ 26 พฤษภาคม 2560 โดยเรียงลำดับผลการ
 เบิกจ่ายจากมากไปน้อย(รายละเอียดตามเอกสาร 3)



ลำดับที่	1	2	3	4	5	6	7	8	9	10	11	12	13	14	15	16		
หน่วยงาน	อศท.	อบก.	อชส.	อส.	ป.บ.	ส.ส.	ศท.	ส.ป.ท.ส.	ออป.	ท.ร.	ท.บ.	ท.ร.	อ.บ.ก.	ท.บ.	ท.ร.	ส.บ.	รวมทั้งสิ้น	
แผนการเบิกจ่ายไตรมาสที่ 3 ภาพรวม	ร้อยละ	80%	80%	86%	81%	80%	85%	86%	75%	81%	84%	79%	75%	78%	86%	61%	81%	
งบประมาณที่ได้รับจัดสรร	ล้านบาท	237.70	155.67	965.18	10,855.13	4,604.94	672.71	615.72	1,597.83	317.02	667.62	2,845.12	1,396.06	335.86	187.27	7,026.34	1,422.66	33,902.85
ผลเบิกจ่าย	ล้านบาท	204.71	97.97	591.84	6,572.50	2,761.89	385.83	336.91	837.25	157.62	331.61	1,230.56	565.92	132.61	65.62	1,993.37	359.26	16,625.47
	ร้อยละ	86%	63%	61%	61%	60%	57%	55%	52%	50%	50%	43%	41%	39%	35%	28%	25%	49%



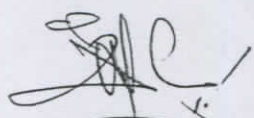
ลำดับที่	1	2	3	4	5	6	7	8	9	10	11	12	13	14	15	16		
หน่วยงาน	อศท.	อชส.	อ.บ.ก.	ศท.	อส.	อบก.	ออป.	ป.บ.	ส.ป.ท.ส.	ท.บ.	ส.ส.	ส.บ.	ท.บ.	ท.ร.	ท.ร.	ส.บ.	รวมทั้งสิ้น	
แผนการเบิกจ่ายไตรมาสที่ 3 รายจ่ายประจำ	ร้อยละ	79%	89%	78%	79%	78%	80%	78%	78%	78%	77%	84%	76%	80%	83%	77%	78%	79%
งบประมาณที่ได้รับจัดสรร	ล้านบาท	193.56	512.42	143.48	416.78	9,021.99	154.41	134.95	3,538.05	1,285.62	1,132.70	616.83	385.19	686.27	530.36	1,098.00	187.27	20,037.88
ผลเบิกจ่าย	ล้านบาท	193.56	453.14	103.21	269.69	5,712.67	96.71	83.29	2,130.98	772.72	666.10	338.24	209.07	348.70	250.08	485.77	65.62	12,179.56
	ร้อยละ	100%	88%	72%	65%	63%	63%	62%	60%	60%	59%	55%	54%	51%	47%	44%	35%	61%



ลำดับที่	1	2	3	4	5	6	7	8	9	10	11	12	13	14	15	16	
หน่วยงาน	อบก.	สส.	พธ.	ป.ม.	อ.ส.	ทท.	ออ.ป.	ทท.	อสส.	พท.	อช.บ.	ท.	ส.ป.ท.ส.	อช.บ.	สผ.	สทท.	รวมทั้งสิ้น
แผนการเบิกจ่ายไตรมาสที่ 3 รายจ่ายลงทุน	ร้อยละ	100%	100%	91%	87%	94%	83%	83%	100%	87%	84%	84%	87%	64%	73%	57%	83%
งบประมาณที่ได้รับจัดสรร	ล้านบาท	1.26	55.87	137.26	1,066.89	1,833.14	2,158.86	134.95	198.95	452.75	298.07	44.14	5,893.64	312.21	192.38	1,037.48	13,864.97
ผลเบิกจ่าย	ล้านบาท	1.26	47.59	81.53	630.90	859.83	881.86	74.33	67.21	138.70	80.16	11.15	1,327.27	64.53	29.41	150.19	4,445.91
	ร้อยละ	100%	85%	59%	59%	47%	41%	41%	34%	31%	27%	25%	23%	21%	15%	14%	32%

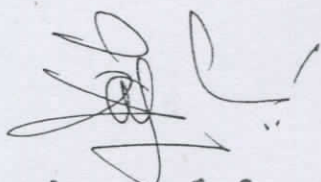
5. ผลการเบิกจ่ายเงินงบประมาณประจำปี 2560 จากข้อมูลของกรมบัญชีกลาง ตั้งแต่ต้นปีงบประมาณ จนถึงวันที่ 26 พฤษภาคม 2560 จำแนกตามกระทรวง (ไม่รวมรัฐวิสาหกิจ) เรียงลำดับผลการเบิกจ่ายจากน้อยไปมาก (รายละเอียดตามเอกสาร 4)

จึงเรียนมาเพื่อโปรดทราบ

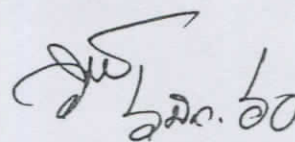

(นายอำนาจ ทองเบ็ญญ์)
ผู้อำนวยการสำนักนโยบายและยุทธศาสตร์

ทราบ / มอช. ลทช. เปรี่ตงหงอคง
ทัตติหฬท ติตัทกว่าเปียงคเ

วิมล ออ. ลอ. ออ.ป. สทท

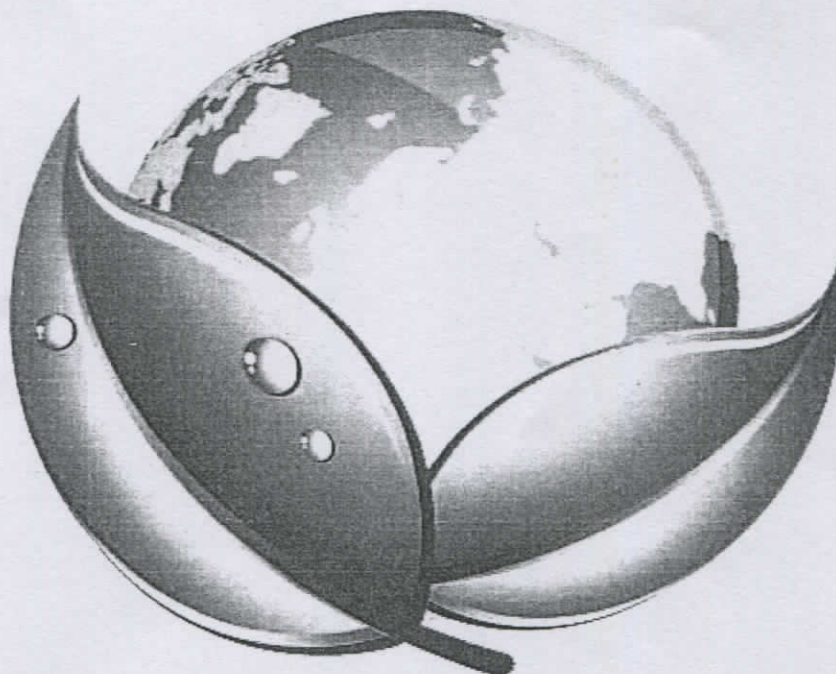


(นายอำนาจ ทองเบ็ญญ์)
ผู้อำนวยการสำนักนโยบายและยุทธศาสตร์


วิมล. ๒๐

(นายวิจารย์ สิมาฉายา)
ปลัดกระทรวงทรัพยากรธรรมชาติและสิ่งแวดล้อม

คุณเปิ่น
แก้ว หน่วยงาน (เพื่อ ทบพ ไป สักการ ปท.ท.ส.
ตอ.ค.



แผน/ผลการเบิกจ่ายงบประมาณปี พ.ศ.2560
ของส่วนราชการ รัฐวิสาหกิจ และองค์การมหาชน
ในสังกัดกระทรวงสาธารณสุขและสิ่งแวดล้อม
จากเว็บไซต์กรมบัญชีกลาง

ส่วนงบประมาณ สำนักนโยบายและยุทธศาสตร์
สำนักงานปลัดกระทรวงสาธารณสุขและสิ่งแวดล้อม

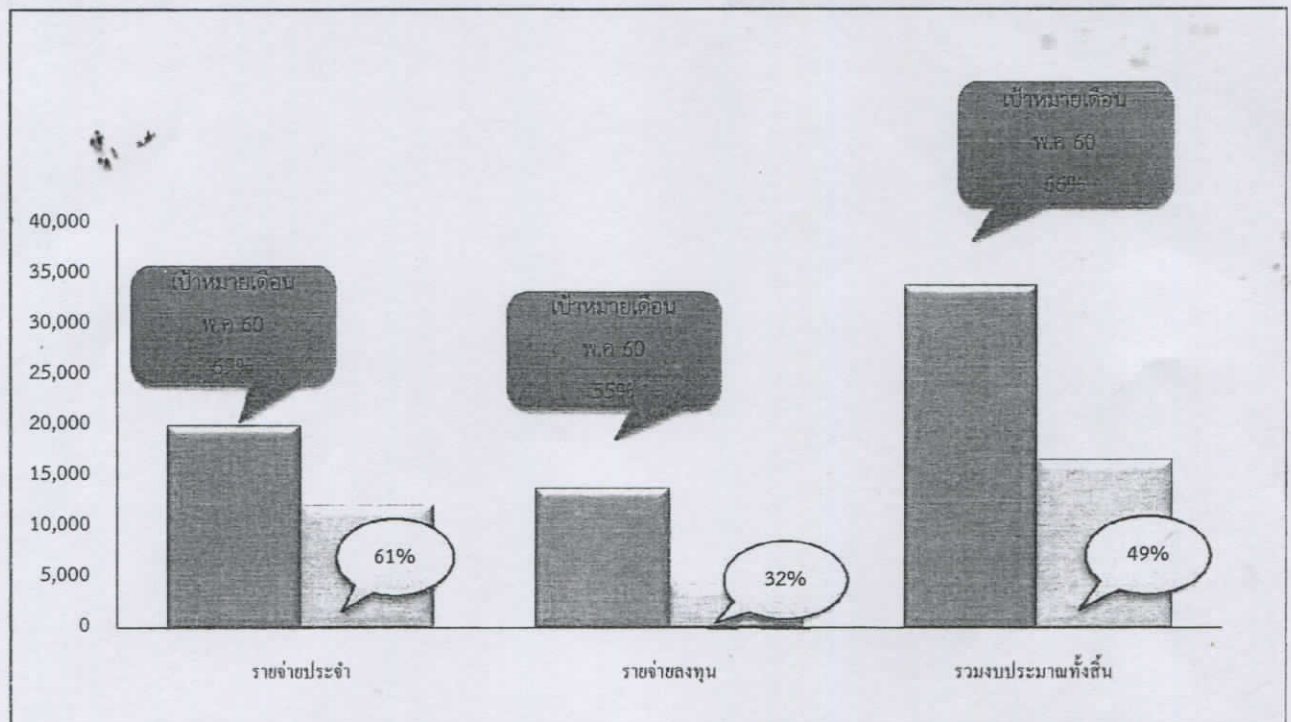
รายงานสถานะการเบิกจ่ายงบประมาณปี 2560 ของกระทรวงทรัพยากรธรรมชาติและสิ่งแวดล้อม

ข้อมูล ณ วันที่ 26 พฤษภาคม 2560

เป้าหมายการเบิกจ่ายตามที่ตั้งงบประมาณกำหนด

ไตรมาส 1 (ต.ค.-ธ.ค.59) 30 % ไตรมาส 2 (ม.ค.-มี.ค.60) 52 % ไตรมาส 3 (เม.ย.-มิ.ย.60) 73 % ไตรมาส 4 (ก.ค.-ก.ย.60) 96 %

ประเภทรายจ่าย	วงเงินงบประมาณ (ล้านบาท)	ผลเบิกจ่าย (ล้านบาท)	% ผลเบิกจ่าย
ส่วนราชการ	31,704.1527	15,375.0980	48%
รายจ่ายประจำ	18,711.7796	11,184.0320	60%
รายจ่ายลงทุน	12,992.3731	4,191.0659	32%
รัฐวิสาหกิจ	1,855.7601	1,086.7825	59%
รายจ่ายประจำ	984.4164	833.1937	85%
รายจ่ายลงทุน	871.3437	253.5888	29%
องค์การมหาชน	342.9386	163.5864	48%
รายจ่ายประจำ	341.6816	162.3294	48%
รายจ่ายลงทุน	1.2570	1.2570	100%
รวมงบรายจ่ายงบประมาณปี 2560	33,902.8514	16,625.4669	49%
รายจ่ายประจำ	20,037.8776	12,179.5552	61%
รายจ่ายลงทุน	13,864.9738	4,445.9117	32%
รวมงบประมาณทั้งสิ้น	33,902.8514	16,625.4669	49%



รายงานสถานะผลการเบิกจ่ายงบประมาณปี 2560 ของส่วนราชการ/รัฐวิสาหกิจ/องค์การมหาชน

เอกสาร 2

ใบสั่งกักกระทรวงทรัพยากรธรรมชาติและสิ่งแวดล้อม ข้อมูล ณ วันที่ 26 พฤษภาคม 2560 (โดยเรียงลำดับจากหน่วยงานที่มีผลการเบิกจ่ายจากมากไปน้อย)

เป้าหมายการเบิกจ่ายตามที่สำนักงบประมาณกำหนด ไตรมาส 1 (ค.ค. - ธ.ค. 59) 30 % ไตรมาส 2 (ม.ค. - มี.ค. 60) 52 % ไตรมาส 3 (เม.ย. - มิ.ย. 60) 73 % ไตรมาส 4 (ก.ค. - ก.ย. 60) 96 %

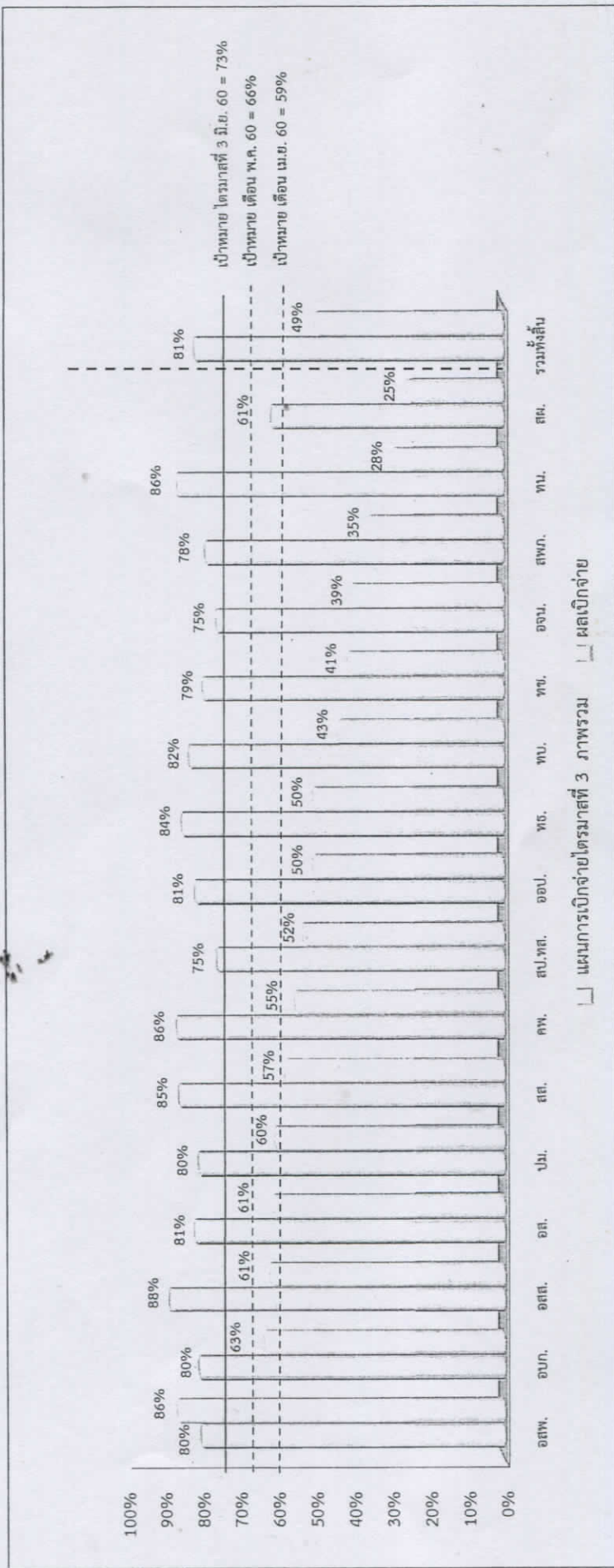
(หน่วย : ล้านบาท)

หน่วยงาน	ผลการเบิกจ่ายงบประมาณ ปี 2559			สถานะการเบิกจ่ายงบประมาณ ปี 2560			หมายเหตุ
	งบประมาณ ปี 2559	ผลการเบิกจ่าย GFMIS ไตรมาส 3 (73%)	%	งบประมาณ ปี 2560	ผลการเบิกจ่าย GFMIS* ไตรมาส 3 (73%)	%	
รวมส่วนราชการ	32,777.5458	17,117.1973	52%	31,704.1527	15,375.0980	48%	
1 อส.	10,904.1991	7,178.4550	66%	10,855.1314	6,572.4997	61%	
⊕ รายจ่ายประจำ	8,899.5712	6,283.2815	71%	9,021.9891	5,712.6697	63%	
⊕ รายจ่ายลงทุน	2,004.6279	895.1735	45%	1,833.1423	859.8300	47%	
2 ปม.	4,456.2618	2,779.7995	62%	4,604.9445	2,761.8851	60%	
⊕ รายจ่ายประจำ	3,399.6284	2,378.4878	70%	3,538.0528	2,130.9840	60%	
⊕ รายจ่ายลงทุน	1,056.6334	401.3117	38%	1,066.8917	630.9010	59%	
3 สส.	657.8187	436.2365	66%	672.7095	385.8328	57%	
⊕ รายจ่ายประจำ	598.3559	393.9279	66%	616.8347	338.2380	55%	
⊕ รายจ่ายลงทุน	59.4628	42.3092	71%	55.8748	47.5948	85%	
4 คพ.	650.4203	356.9839	55%	615.7239	336.9058	55%	
⊕ รายจ่ายประจำ	393.3243	264.9252	67%	416.7754	269.6939	65%	
⊕ รายจ่ายลงทุน	257.0960	92.0587	36%	198.9485	67.2119	34%	
5 สป.ทส.	1,525.7068	1,014.8624	67%	1,597.8345	837.2508	52%	
⊕ รายจ่ายประจำ	1,269.4932	869.4322	68%	1,285.6202	772.7231	60%	
⊕ รายจ่ายลงทุน	256.2136	145.4302	57%	312.2143	64.5277	21%	
6 ทธ.	653.7300	424.8504	65%	667.6222	331.6099	50%	
⊕ รายจ่ายประจำ	514.1370	333.2606	65%	530.3611	250.0828	47%	
⊕ รายจ่ายลงทุน	139.5930	91.5898	66%	137.2612	81.5271	59%	
7 ทน.	3,654.6047	798.1960	22%	2,845.1234	1,230.5557	43%	
⊕ รายจ่ายประจำ	652.0354	399.2722	61%	686.2669	348.6969	51%	
⊕ รายจ่ายลงทุน	3,002.5693	398.9238	13%	2,158.8565	881.8588	41%	
8 ทข.	1,337.3717	747.5993	56%	1,396.0638	565.9249	41%	
⊕ รายจ่ายประจำ	1,045.4872	572.1058	55%	1,097.9950	485.7687	44%	
⊕ รายจ่ายลงทุน	291.8846	175.4936	60%	298.0688	80.1562	27%	
9 ทน.	7,006.8724	2,870.4792	41%	7,026.3350	1,993.3724	28%	
⊕ รายจ่ายประจำ	1,110.8484	732.6270	66%	1,132.6984	666.1041	59%	
⊕ รายจ่ายลงทุน	5,896.0240	2,137.8522	36%	5,893.6366	1,327.2683	23%	
10 สผ.	1,930.5603	509.7351	26%	1,422.6645	359.2610	25%	
⊕ รายจ่ายประจำ	382.1580	225.2124	59%	385.1860	209.0708	54%	
⊕ รายจ่ายลงทุน	1,548.4023	284.5227	18%	1,037.4785	150.1901	14%	
รัฐวิสาหกิจ	1,633.0069	1,096.7827	67%	1,855.7601	1,086.7825	59%	
1 อสพ.	229.4196	204.7496	89%	237.6997	204.7078	86%	
⊕ รายจ่ายประจำ	189.3053	189.3053	100%	193.5602	193.5602	100%	
⊕ รายจ่ายลงทุน	40.1143	15.4443	39%	44.1395	11.1476	25%	
2 อสส.	794.9894	518.1474	65%	965.1779	591.8406	61%	
⊕ รายจ่ายประจำ	504.2511	403.3646	80%	512.4249	453.1410	88%	
⊕ รายจ่ายลงทุน	290.7383	114.7828	39%	452.7530	138.6996	31%	
3 ออป.	288.1076	206.0148	72%	317.0204	157.6213	50%	
⊕ รายจ่ายประจำ	126.5202	103.0120	81%	134.9508	83.2865	62%	
⊕ รายจ่ายลงทุน	161.5874	103.0028	64%	182.0696	74.3348	41%	
4 อจน.	320.4903	167.8709	52%	335.8621	132.6127	39%	
⊕ รายจ่ายประจำ	136.4674	103.2338	76%	143.4805	103.2060	72%	
⊕ รายจ่ายลงทุน	184.0229	64.6371	35%	192.3816	29.4068	15%	
องค์การมหาชน	299.5745	178.2347	59%	342.9386	163.5864	48%	
1 อบก.	135.5382	78.6118	58%	155.6681	97.9651	63%	
⊕ รายจ่ายประจำ	133.3097	76.3833	57%	154.4111	96.7081	63%	
⊕ รายจ่ายลงทุน	2.2285	2.2285	100%	1.2570	1.2570	100%	
2 สพท.	164.0363	99.6228	61%	187.2705	65.6214	35%	
⊕ รายจ่ายประจำ	162.8089	98.3954	60%	187.2705	65.6214	35%	
⊕ รายจ่ายลงทุน	1.2274	1.2274	100%	-	-	0%	
รวมทั้งสิ้น	34,710.1272	18,392.2147	53%	33,902.8514	16,625.4669	49%	

* หมายเหตุ : ข้อมูลเบื้องต้นจากเว็บไซต์กรมบัญชีกลาง

ผลการเบิกจ่ายงบประมาณ ปี 2560 (ภาพรวม)
 กระทรวงทรัพยากรธรรมชาติและสิ่งแวดล้อม

ข้อมูลจากระบบ GFMS ณ วันที่ 26 พฤษภาคม 2560



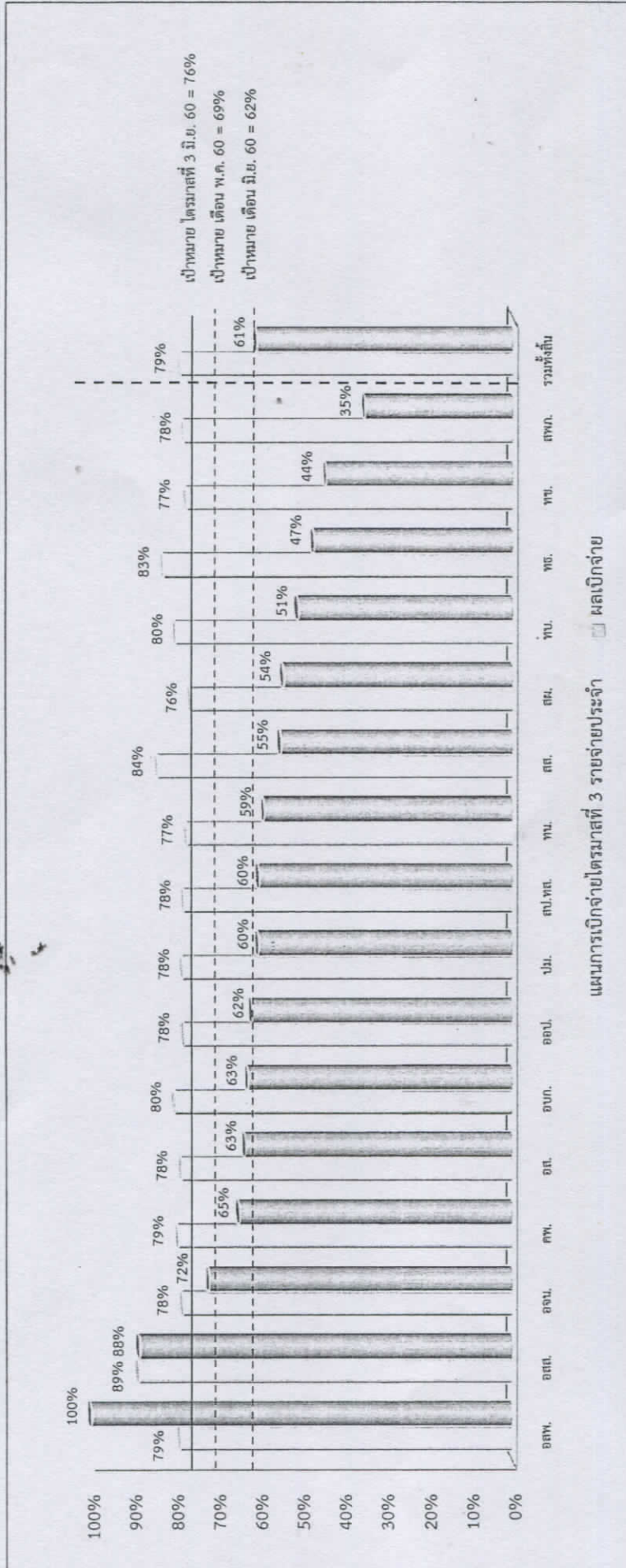
ลำดับที่	1	2	3	4	5	6	7	8	9	10	11	12	13	14	15	16
หน่วยงาน	อ.พ.	อบก.	อ.ส.	ค.ท.	ส.พ.ท.	อ.อบ.	ท.ช.	อ.ง.	ส.พ.	ท.น.	ส.ม.	รวมทั้งสิ้น				
	ร้อยละ	80%	80%	81%	86%	85%	86%	75%	81%	84%	82%	79%	75%	78%	86%	61%
งบประมาณที่ได้รับจัดสรร	จำนวน	237.70	155.67	10,855.13	615.72	4,604.94	672.71	1,597.83	317.02	667.62	2,845.12	1,396.06	335.86	187.27	7,026.34	1,422.66
	จำนวน	204.71	97.97	6,572.50	336.91	2,761.89	385.83	837.25	157.62	331.61	1,230.56	565.92	132.61	65.62	1,993.37	359.26
ผลเบิกจ่าย	ร้อยละ	86%	63%	61%	55%	60%	57%	52%	50%	50%	43%	41%	39%	35%	28%	25%
	จำนวน	204.71	97.97	6,572.50	336.91	2,761.89	385.83	837.25	157.62	331.61	1,230.56	565.92	132.61	65.62	1,993.37	359.26
รวมทั้งสิ้น	จำนวน	237.70	155.67	10,855.13	615.72	4,604.94	672.71	1,597.83	317.02	667.62	2,845.12	1,396.06	335.86	187.27	7,026.34	1,422.66
	จำนวน	204.71	97.97	6,572.50	336.91	2,761.89	385.83	837.25	157.62	331.61	1,230.56	565.92	132.61	65.62	1,993.37	359.26
รวมทั้งสิ้น	ร้อยละ	86%	63%	61%	55%	60%	57%	52%	50%	50%	43%	41%	39%	35%	28%	25%
	จำนวน	204.71	97.97	6,572.50	336.91	2,761.89	385.83	837.25	157.62	331.61	1,230.56	565.92	132.61	65.62	1,993.37	359.26

รายงานโดย ส่วนงบประมาณ สำนักนโยบายและยุทธศาสตร์ สำนักงานปลัดกระทรวงทรัพยากรธรรมชาติและสิ่งแวดล้อม

ผลการเบิกจ่ายงบประมาณ ปี 2560 (รายจ่ายประจำ)

กระทรวงทรัพยากรธรรมชาติและสิ่งแวดล้อม

ข้อมูลจากระบบ GFMS ณ วันที่ 26 พฤษภาคม 2560

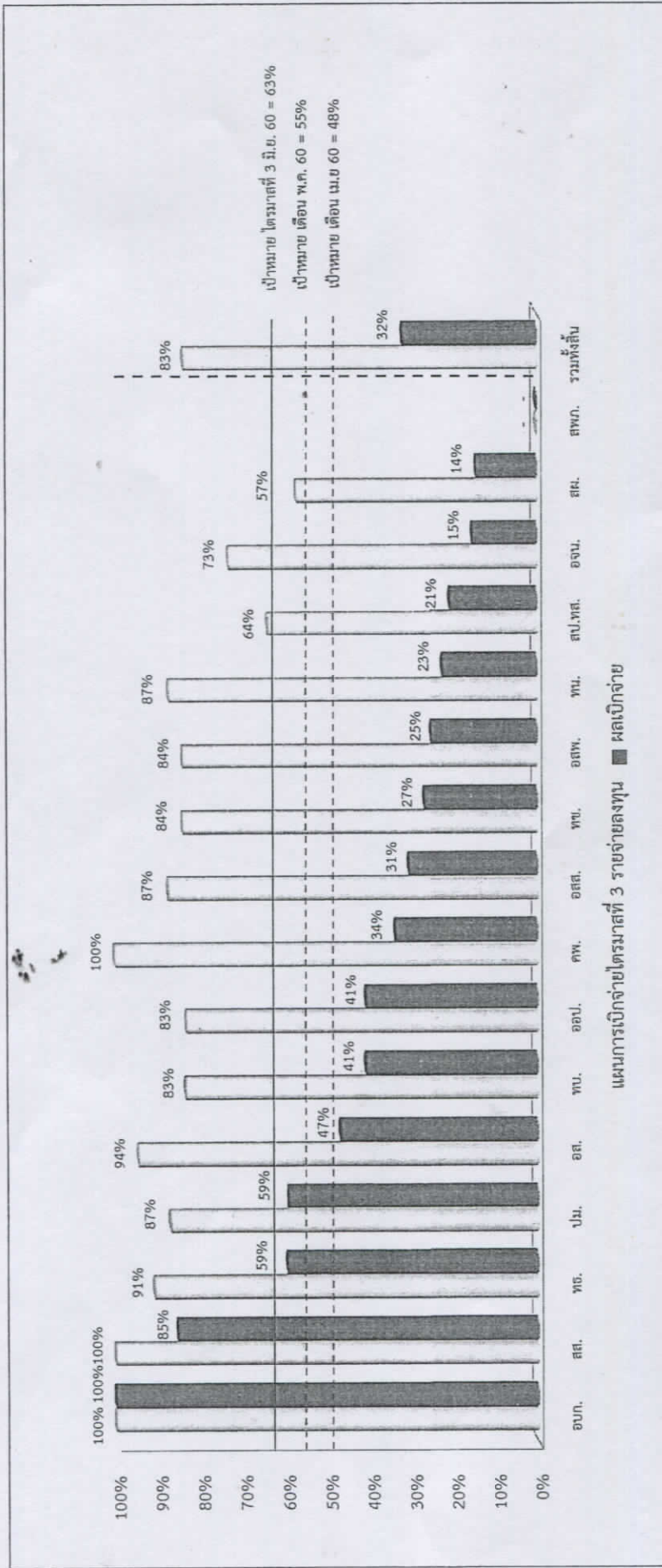


ลำดับที่	ชื่อย่อ	ชื่อหน่วยงาน	งบที่ได้รับจัดสรร	งบเบิกจ่าย	เปอร์เซ็นต์
แผนการเบิกจ่ายไตรมาสที่ 3 รายจ่ายประจำ	อศพ.	อศพ.	193.56	154.41	79%
	อศส.	อศส.	193.56	172.72	89%
	อจน.	อจน.	193.56	154.41	80%
งบปริมาณที่ได้รับจัดสรร	คพ.	คพ.	416.78	313.20	75%
	อส.	อส.	416.78	313.20	75%
	อบก.	อบก.	416.78	313.20	75%
ผลเบิกจ่าย	ออป.	ออป.	385.19	291.90	76%
	ปบ.	ปบ.	385.19	291.90	76%
	สป.ทส.	สป.ทส.	385.19	291.90	76%
รวมทั้งสิ้น			2,037.88	1,544.10	76%

รายงานโดย ส่วนงบประมาณและยุทธศาสตร์ สำนักงานปลัดกระทรวงทรัพยากรธรรมชาติและสิ่งแวดล้อม

ผลการเบิกจ่ายงบประมาณ ปี 2560 (รายจ่ายลงทุน)
กระทรวงทรัพยากรธรรมชาติและสิ่งแวดล้อม

ข้อมูลจากระบบ GFMS ณ วันที่ 26 พฤษภาคม 2560



ลำดับที่	1	2	3	4	5	6	7	8	9	10	11	12	13	14	15	16	
หน่วยงาน	อบก.	ตส.	ทช.	ปม.	อส.	ทบ.	อบป.	คท.	อตส.	ทช.	อชพ.	ทบ.	สป.ทส.	อจน.	สผ.	สปท.	
	ร้อยละ	100%	100%	87%	94%	83%	83%	100%	87%	87%	84%	87%	64%	73%	57%	-	83%
งบประมาณที่ได้รับจัดสรร	ล้านบาท	1.26	55.87	137.26	1,066.89	1,833.14	134.95	198.95	452.75	298.07	44.14	5,893.64	312.21	192.38	1,037.48	-	13,864.97
	ล้านบาท	1.26	47.59	81.53	630.90	859.83	74.33	67.21	138.70	80.16	11.15	1,327.27	64.53	29.41	150.19	-	4,445.91
ผลเบิกจ่าย	ร้อยละ	100%	85%	59%	59%	41%	41%	34%	31%	27%	25%	23%	21%	15%	14%	-	32%
	ล้านบาท	1.26	47.59	81.53	630.90	859.83	74.33	67.21	138.70	80.16	11.15	1,327.27	64.53	29.41	150.19	-	4,445.91

รายงานโดย ส่วนงบประมาณและยุทธศาสตร์ สำนักงานปลัดกระทรวงทรัพยากรธรรมชาติและสิ่งแวดล้อม

ผลการเบิกจ่ายงบประมาณประจำปี 2560 ตั้งแต่วันที่ 26 พฤษภาคม จนถึงวันที่ 26 พฤษภาคม 2560
 จำนวนตามกระทรวง เรียงลำดับผลการเบิกจ่ายจากน้อยไปมาก

ลำดับที่	กระทรวง	รวมค่าประจำตัว					รวมค่าอื่นๆ					รวมค่าอื่นๆ					รวมงบอุดหนุน ค่าสวัสดิการ (จ.ร)
		งบดำเนินงาน งบลงทุน งบอุดหนุน	งบฯ	งบฯ	งบฯ	งบฯ	งบดำเนินงาน งบลงทุน งบอุดหนุน	งบฯ	งบฯ	งบฯ	งบฯ	งบดำเนินงาน งบลงทุน งบอุดหนุน	งบฯ	งบฯ	งบฯ	งบฯ	
1	กระทรวงมหาดไทย	4,857.47	4,857.47	2,333.00	48.03	1,525.53	739.53	672.39	48.08	6,383.00	6,383.00	88.08	88.08	971.14	3,072.53	48.14	
2	กระทรวงการคลัง	19,033.46	18,981.48	11,453.74	60.34	12,993.63	4,193.32	3,706.19	32.26	32,042.09	31,978.11	32.26	32.26	6,258.22	15,646.06	48.93	
3	กระทรวงสาธารณสุข	4,229.81	4,229.82	3,199.40	75.64	3,026.53	659.41	182.59	21.79	7,256.34	7,256.34	21.79	21.79	308.99	3,858.81	53.18	
4	กระทรวงการต่างประเทศ	163,771.50	163,771.50	95,118.34	58.08	49,622.57	21,409.59	10,503.06	43.14	313,394.07	313,394.07	43.14	43.14	20,436.63	116,575.93	54.61	
5	กระทรวงอุตสาหกรรม	5,041.98	5,041.98	3,013.04	59.76	619.83	619.83	257.27	36.36	5,661.80	5,661.80	36.36	36.36	1,030.87	3,238.41	57.20	
6	กระทรวงเกษตรและสหกรณ์	6,519.49	6,519.49	3,842.50	58.94	497.26	201.23	202.25	40.47	7,016.75	7,016.75	40.47	40.47	718.44	4,043.73	57.63	
7	กระทรวงพลังงาน	41,860.91	41,860.91	26,095.88	62.34	45,831.59	34,529.84	8,069.41	54.32	87,693.50	87,693.50	54.32	54.32	8,929.93	50,623.73	58.18	
8	กระทรวงวัฒนธรรม	1,600.76	1,600.76	976.64	61.01	452.22	452.22	192.72	54.91	2,052.98	2,052.98	54.91	54.91	374.02	1,224.94	59.67	
9	กระทรวงยุติธรรม	4,969.25	4,969.25	3,048.15	61.34	2,378.40	2,378.40	831.56	56.72	7,347.65	7,347.65	56.72	56.72	1,038.92	4,397.19	59.84	
10	หน่วยงานของรัฐสภา	4,096.48	3,985.93	2,468.08	61.92	57.47	56.89	11.80	14.34	4,153.95	4,153.95	25.20	25.20	203.31	2,482.42	61.40	
11	ส่วนราชการในสังกัดสำนักนายกรัฐมนตรี กระทรวงฯ	106,731.68	106,731.68	70,109.74	65.69	13,514.69	3,982.59	5,232.34	29.32	120,246.37	120,246.37	29.32	29.32	7,581.17	74,072.33	61.60	
12	กระทรวงการต่างประเทศ	110,615.28	110,615.28	72,198.93	65.27	19,622.39	19,622.35	11,142.37	41.20	130,237.63	130,237.63	41.20	41.20	11,646.52	80,262.42	61.64	
13	กระทรวงมหาดไทย	12,506.91	12,506.91	7,836.82	62.66	137,817.30	137,676.69	35,739.97	61.76	150,324.21	150,183.60	61.76	61.76	36,221.76	92,866.32	61.84	
14	กระทรวงยุติธรรม	20,331.94	20,331.94	13,693.08	67.35	2,672.45	2,672.45	1,495.08	28.22	23,004.39	23,004.39	28.22	28.22	2,097.13	14,447.21	62.80	
15	กระทรวงการคลัง	212,106.86	212,106.86	134,597.62	63.66	5,333.14	5,333.14	1,732.80	66.46	217,440.00	217,440.00	66.46	66.46	3,060.13	138,141.89	63.53	
16	กระทรวงการคลัง	10,703.94	10,703.94	7,226.42	67.51	909.99	909.99	380.32	53.89	11,613.93	11,613.93	53.89	53.89	549.76	7,716.77	66.44	
17	สำนักงานรัฐมนตรี	28,734.46	28,734.46	19,742.19	68.71	6,310.62	6,310.62	1,723.41	61.75	35,045.08	35,045.08	61.75	61.75	3,733.61	23,639.19	67.45	
18	กระทรวงยุติธรรม	466,452.63	466,452.63	315,681.49	67.68	43,812.24	43,812.20	11,930.95	68.47	510,264.86	510,264.86	68.47	68.47	13,622.12	345,680.06	67.75	
19	กระทรวงการต่างประเทศ	8,105.43	8,105.43	6,008.87	74.13	601.16	601.16	32.13	35.95	8,706.59	8,706.59	35.95	35.95	123.47	6,235.91	71.50	
20	กระทรวงมหาดไทย	282,319.45	282,319.45	219,548.94	77.77	49,098.85	48,748.85	15,238.76	41.43	331,408.30	331,408.30	41.43	41.43	16,912.35	238,746.05	72.42	
21	หน่วยงานของรัฐ	13,994.36	13,994.36	9,816.85	76.43	779.54	766.55	362.92	50.13	14,773.90	14,773.90	50.13	50.13	423.41	10,201.04	76.80	
22	กระทรวงการต่างประเทศ	7,723.51	7,723.51	5,678.16	73.52	3,541.73	3,538.80	221.71	90.11	11,265.24	11,265.24	90.11	90.11	259.03	8,864.17	74.73	
23	กระทรวงพลังงาน	46,726.99	46,726.99	44,456.36	95.14	463.69	463.69	190.47	55.85	47,190.68	47,190.68	55.85	55.85	391.47	44,715.33	94.75	
24	หน่วยงานของสภา	18,194.39	16,479.23	16,336.69	99.13	2,456.38	2,254.82	2,254.82	100.00	20,630.77	20,630.77	100.00	100.00	18,794.15	18,591.50	99.24	
รวม		1,601,248.04	1,597,459.22	1,094,400.92	68.50	403,899.19	402,554.38	112,061.87	53.61	2,005,146.12	2,004,135.61	53.61	53.61	136,887.42	1,318,307.08	65.50	

หมายเหตุ : 1. ข้อมูลเบื้องต้น

2. ผลการใช้จ่ายเงินงบประมาณตั้งแต่วันที่ 26 พฤษภาคม จนถึงวันที่ 26 พฤษภาคม 2560

ที่มา : ระบบสารสนเทศการเบิกจ่ายงบประมาณของสำนักงบประมาณ (GPMIS)

รวมรวม : กรมบัญชีกลาง

ข้อมูล ณ วันที่ 26 พฤษภาคม 2560

เอกสารที่ 4.



ด่วนที่สุด บันทึกข้อความ

ส่วนราชการ สำนักนโยบายและยุทธศาสตร์ ส่วนงบประมาณ โทร. 0 2265 6123
ที่ ทส 0207.4/ว 1133 วันที่ ๗ มิถุนายน 2560

เรื่อง สรุปผลการเบิกจ่ายงบประมาณรายจ่ายประจำปีงบประมาณ พ.ศ. 2560

เรียน รองปลัดกระทรวงทรัพยากรธรรมชาติและสิ่งแวดล้อม (นายเสริมยศ สมมัน)

ห้องรองปลัดท.ส. นายเสริมยศ สมมัน
เลขรับ..... 6259
วันที่..... - ๘ มิ.ย. ๒๕๖๐
เวลา..... 11:02 ชม.

สำนักงานปลัดกระทรวง
ทรัพยากรธรรมชาติและสิ่งแวดล้อม
เลขรับ..... 16428
วันที่..... 9 มิ.ย. 2560
เวลา..... 10:15 ชม.

เรื่องเดิม

ตามที่ คณะรัฐมนตรีได้ลงมติเห็นชอบมาตรการเพิ่มประสิทธิภาพการใช้จ่ายงบประมาณรายจ่ายประจำปีงบประมาณ พ.ศ. 2560 เมื่อวันที่ 23 สิงหาคม 2559 นั้น

ข้อเสนอเพื่อทราบ

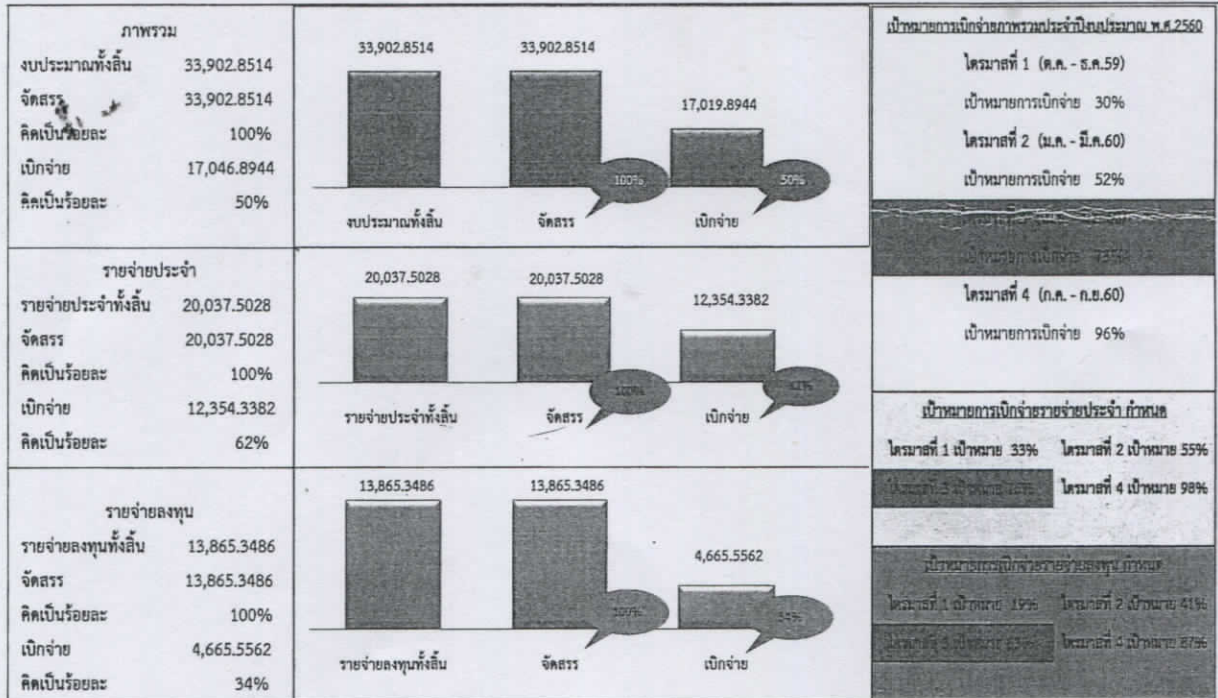
สนย. ขอสรุปรายงานผลการเบิกจ่ายงบประมาณรายจ่ายประจำปีงบประมาณ พ.ศ. 2560 ดังนี้

1. ผลการเบิกจ่ายภาพรวม

ผลการเบิกจ่ายงบประมาณของ ทส. ประจำปีงบประมาณ พ.ศ. 2560 จากเว็บไซต์กรมบัญชีกลาง ณ วันที่ 2 มิถุนายน 2560 งบประมาณทั้งสิ้น จำนวน 33,902.8514 ลบ. เบิกจ่ายได้ 17,019.8944 ลบ. คิดเป็นร้อยละ 50 (รายละเอียดตามเอกสาร 1)

2. ผลการเบิกจ่ายเปรียบเทียบกับเป้าหมายการเบิกจ่ายตามที่ตั้งงบประมาณกำหนด

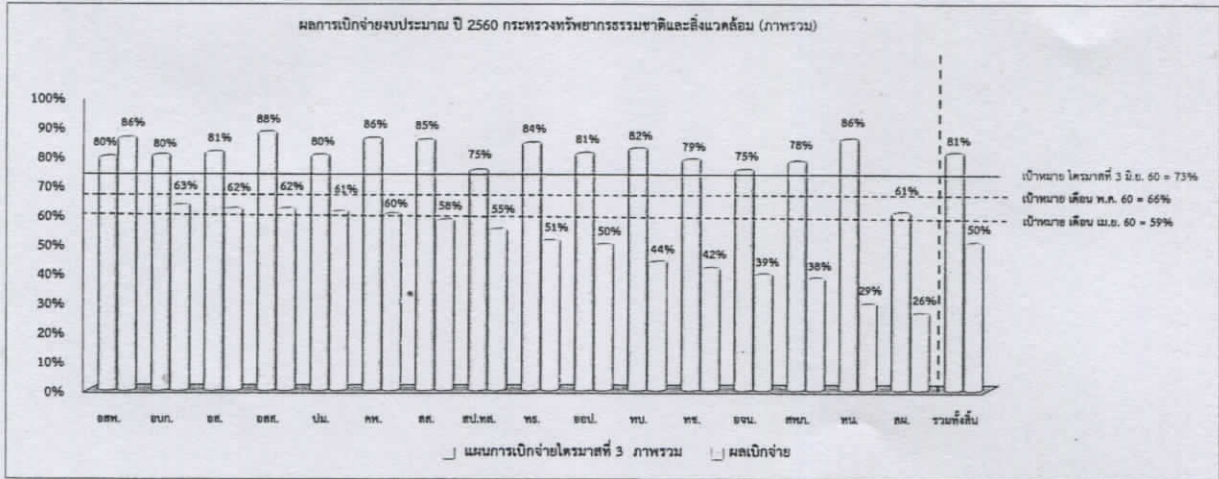
ทส. เบิกจ่ายได้ คิดเป็นร้อยละ 50 (จากเป้าหมายการเบิกจ่ายไตรมาส 3 = 73%) (เม.ย. - มิ.ย.60)



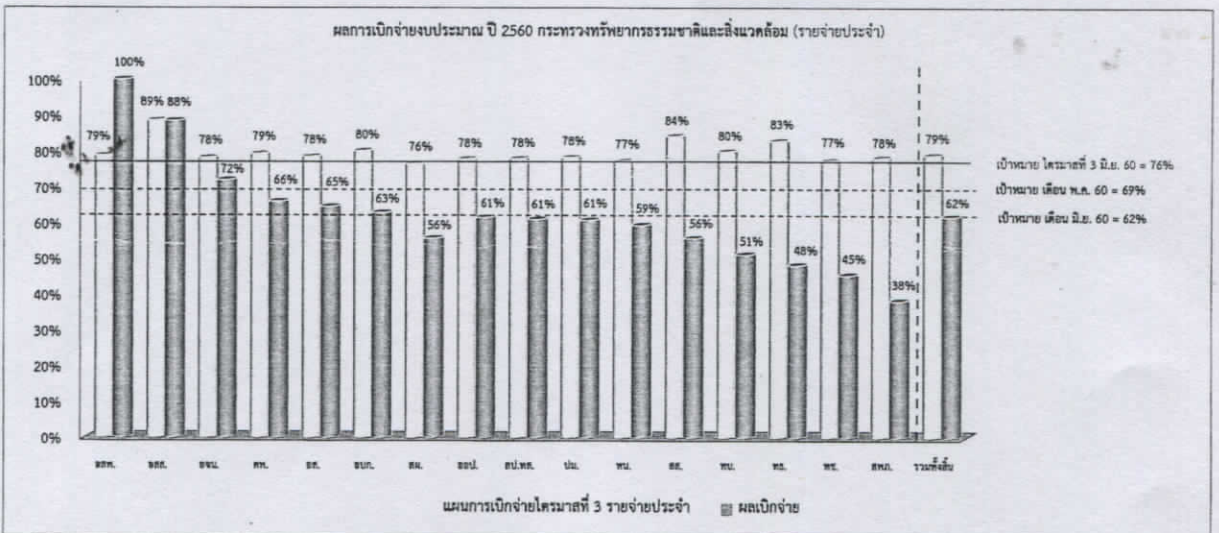
3. เปรียบเทียบผลการเบิกจ่าย ณ ไตรมาสที่ 3 ของปีงบประมาณ พ.ศ. 2559 และปีงบประมาณ พ.ศ. 2560 (รายละเอียดตามเอกสาร 2)

/4. ผลการเบิก...

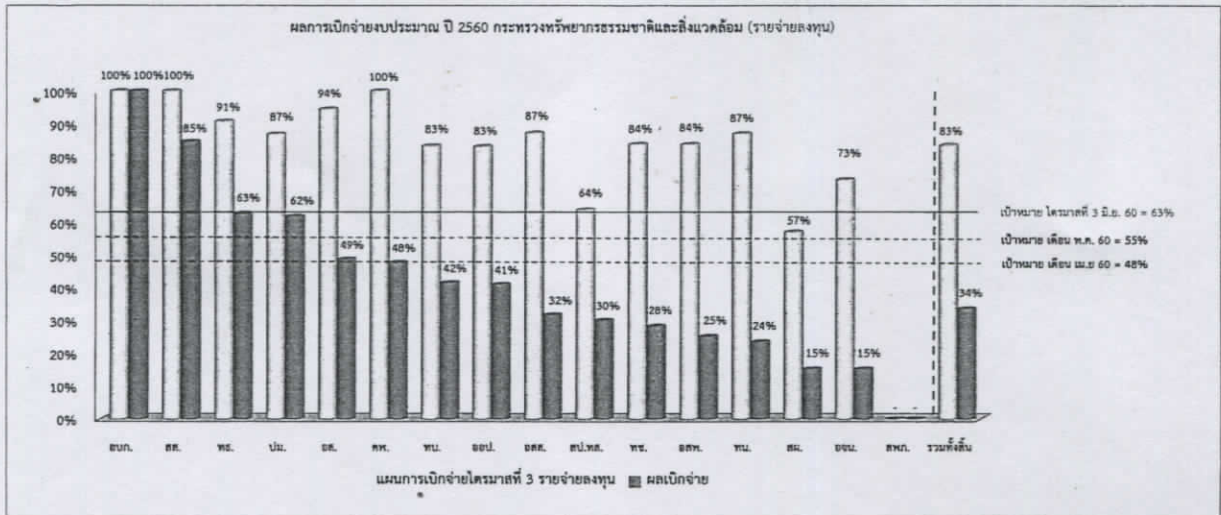
4. ผลการเบิกจ่ายงบประมาณ ปี 2560 ภาพรวม รายจ่ายประจำและรายจ่ายลงทุน
ของส่วนราชการ/รัฐวิสาหกิจ/องค์การมหาชน ข้อมูล ณ วันที่ 2 มิถุนายน 2560 โดยเรียงลำดับผลการเบิกจ่าย
จากมากไปน้อย



ลำดับที่	1	2	3	4	5	6	7	8	9	10	11	12	13	14	15	16	รวมทั้งสิ้น	
หน่วยงาน	อศท.	อบก.	อส.	ออส.	ปม.	คท.	อส.	ส.ป.ท.ส.	ทธ.	ออป.	ทบ.	ทช.	อจน.	สทก.	ทน.	สธ.	รวมทั้งสิ้น	
แผนการเบิกจ่ายไตรมาสที่ 3 ภาพรวม	ร้อยละ	80%	80%	81%	88%	80%	86%	85%	75%	84%	81%	82%	79%	75%	86%	61%	81%	
งบประมาณที่ได้รับจัดสรร	ล้านบาท	237.70	155.67	10,855.13	965.18	4,604.94	615.72	672.71	1,597.83	667.62	317.02	2,845.12	1,396.06	335.86	187.27	7,026.34	1,422.66	33,902.85
ผลเบิกจ่าย	ล้านบาท	204.71	98.21	6,714.56	596.85	2,804.27	369.98	390.26	876.59	341.02	157.79	1,246.15	581.54	132.61	71.38	2,060.94	373.03	17,019.89
	ร้อยละ	86%	63%	62%	62%	61%	60%	58%	55%	51%	50%	44%	42%	39%	38%	29%	26%	50%



ลำดับที่	1	2	3	4	5	6	7	8	9	10	11	12	13	14	15	16	รวมทั้งสิ้น		
หน่วยงาน	อศท.	อบก.	อส.	ออส.	ปม.	คท.	อส.	ส.ป.ท.ส.	ทธ.	ออป.	ส.ป.ท.ส.	ปม.	ทบ.	ทช.	ทน.	สธ.	รวมทั้งสิ้น		
แผนการเบิกจ่ายไตรมาสที่ 3 รายจ่ายประจำ	ร้อยละ	79%	89%	78%	79%	78%	80%	76%	78%	78%	78%	78%	77%	84%	80%	83%	77%	78%	79%
งบประมาณที่ได้รับจัดสรร	ล้านบาท	193.56	512.42	143.48	416.78	9,021.99	154.41	385.19	135.76	1,285.62	3,538.05	1,132.70	616.41	686.27	530.36	1,097.23	187.27	20,037.50	
ผลเบิกจ่าย	ล้านบาท	193.56	453.14	103.21	274.91	5,820.83	96.95	214.25	83.41	782.65	2,144.85	670.74	342.56	350.00	255.04	496.85	71.38	12,354.34	
	ร้อยละ	100%	88%	72%	66%	65%	63%	56%	61%	61%	61%	59%	56%	51%	48%	45%	38%	62%	



ลำดับที่		1	2	3	4	5	6	7	8	9	10	11	12	13	14	15	16	
หน่วยงาน		อบก.	สส.	ทธ.	ป.ม.	อส.	ศท.	ทบ.	ออ.ป.	อสส.	ส.ป.ท.ส.	ทช.	อสท.	ทน.	สผ.	อจน.	สทก.	รวมทั้งสิ้น
แผนการเบิกจ่ายไตรมาสที่ 3 รายจ่ายลงทุน	ร้อยละ	100%	100%	91%	87%	94%	100%	83%	83%	87%	64%	84%	84%	87%	57%	73%	-	83%
	งบประมาณที่ได้รับจัดสรร	ล้านบาท	1.26	56.29	137.26	1,066.89	1,833.14	198.95	2,158.86	135.76	452.75	312.21	298.84	44.14	5,893.64	1,037.48	192.38	-
ผลเบิกจ่าย	ล้านบาท	1.26	47.69	85.98	659.43	893.74	95.07	896.15	74.37	143.71	93.94	84.69	11.15	1,390.20	158.78	29.41	-	4,665.56
	ร้อยละ	100%	85%	63%	62%	49%	48%	42%	41%	32%	30%	28%	25%	24%	15%	15%	-	34%

5. ผลการเบิกจ่ายเงินงบประมาณประจำปี 2560 จากข้อมูลของกรมบัญชีกลาง ตั้งแต่ต้นปีงบประมาณ จนถึงวันที่ 2 มิถุนายน 2560 จำแนกตามกระทรวง (ไม่รวมรัฐวิสาหกิจ) เรียงลำดับผลการเบิกจ่ายจากน้อยไปมาก (รายละเอียดตามเอกสาร 3)

จึงเรียนมาเพื่อโปรดทราบ

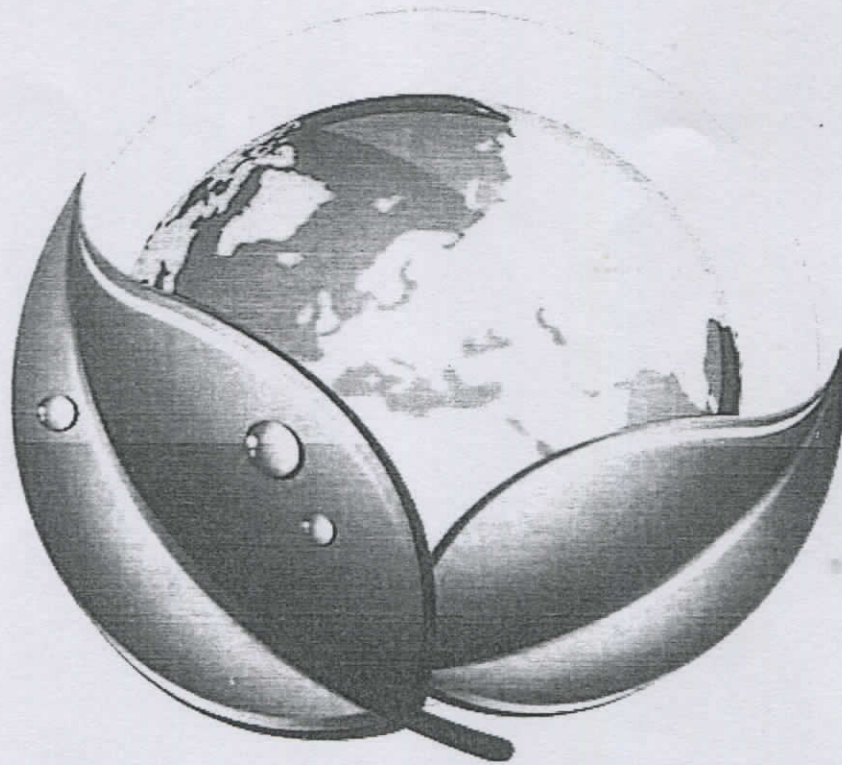
ทราบ
 [Signature]
 ที่ไปเป็นวิทยากร (นายอำนาจ ทองเบญจมา)
 ผู้อำนวยการสำนักนโยบายและยุทธศาสตร์

(นายเสริมยศ สมมัน)

รองปลัดกระทรวงทรัพยากรธรรมชาติและสิ่งแวดล้อม
 - 8 มี.ย. 2560

[Signature]
 (นายอำนาจ ทองเบญจมา)
 ผู้อำนวยการสำนักนโยบายและยุทธศาสตร์

คุณปาน
 มีเงิน 100 บาท เงิน สักการะ เข่งงาน ทส.
 อุตสาหกรรม
 12 มี.ย. 60



แผน/ผลการเบิกจ่ายงบประมาณปี พ.ศ.2560
ของส่วนราชการ รัฐวิสาหกิจ และองค์การมหาชน
ในสังกัดกระทรวงทรัพยากรธรรมชาติและสิ่งแวดล้อม
จากเว็บไซต์กรมบัญชีกลาง

ส่วนงบประมาณ สำนักนโยบายและยุทธศาสตร์
สำนักงานปลัดกระทรวงทรัพยากรธรรมชาติและสิ่งแวดล้อม

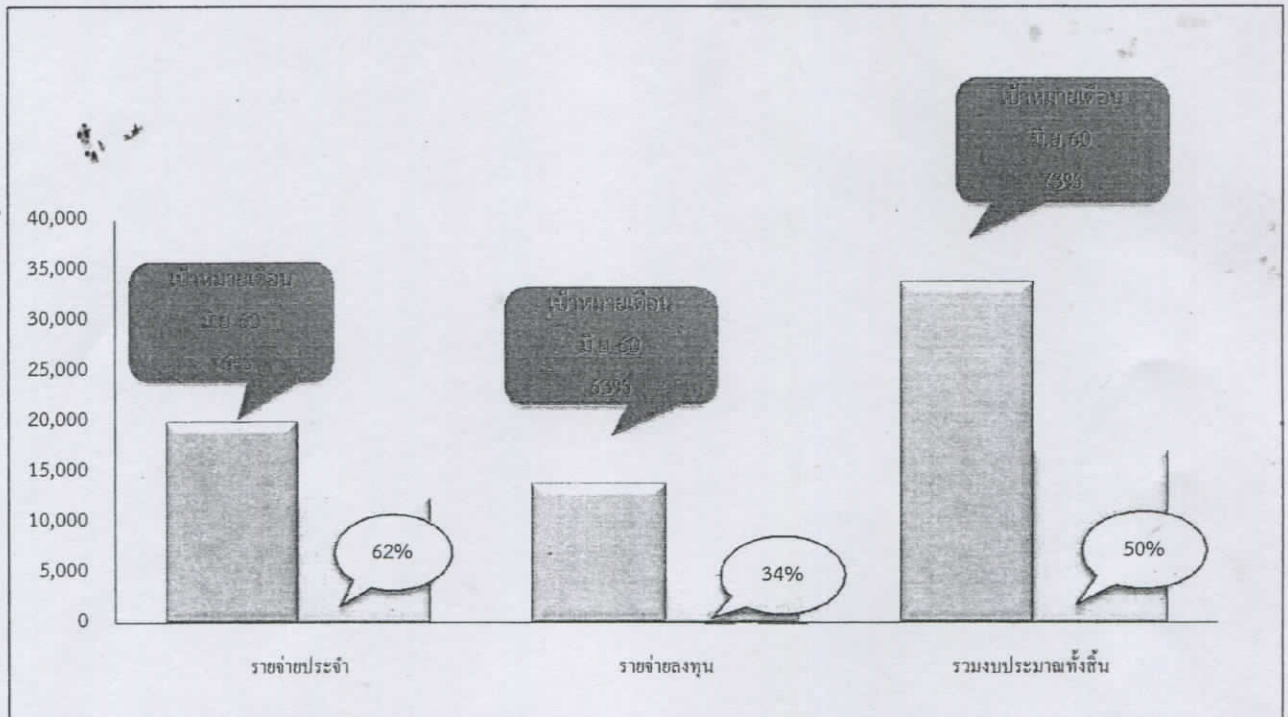
รายงานสถานะการเบิกจ่ายงบประมาณปี 2560 ของกระทรวงทรัพยากรธรรมชาติและสิ่งแวดล้อม

ข้อมูล ณ วันที่ 2 มิถุนายน 2560

เป้าหมายการเบิกจ่ายตามที่สำนักงบประมาณกำหนด

ไตรมาส 1 (ต.ค.-ธ.ค.59) 30 % ไตรมาส 2 (ม.ค.-มิ.ค.60) 52 % ไตรมาส 3 (เม.ย.-มิ.ย.60) 73 % ไตรมาส 4 (ก.ค.-ก.ย.60) 96 %

ประเภทรายจ่าย	วงเงินงบประมาณ (ล้านบาท)	ผลเบิกจ่าย (ล้านบาท)	% ผลเบิกจ่าย
ส่วนราชการ	31,704.1527	15,758.3428	50%
รายจ่ายประจำ	18,710.5928	11,352.6784	61%
รายจ่ายลงทุน	12,993.5599	4,405.6644	34%
รัฐวิสาหกิจ	1,855.7601	1,091.9563	59%
รายจ่ายประจำ	985.2284	833.3215	85%
รายจ่ายลงทุน	870.5317	258.6348	30%
องค์การมหาชน	342.9386	169.5953	49%
รายจ่ายประจำ	341.6816	168.3383	49%
รายจ่ายลงทุน	1.2570	1.2570	100%
รวมงบรายจ่ายงบประมาณปี 2560	33,902.8514	17,019.8944	50%
รายจ่ายประจำ	20,037.5028	12,354.3382	62%
รายจ่ายลงทุน	13,865.3486	4,665.5562	34%
รวมงบประมาณทั้งสิ้น	33,902.8514	17,019.8944	50%



ในสังกัดกระทรวงทรัพยากรธรรมชาติและสิ่งแวดล้อม ข้อมูล ณ วันที่ 2 มิถุนายน 2560 (โดยเรียงลำดับจากหน่วยงานที่มีผลการเบิกจ่ายจากมากไปน้อย)

เป้าหมายการเบิกจ่ายตามที่สำนักงานกำหนด ไตรมาส 1 (ค.ค. - ธ.ค. 59) 30 % ไตรมาส 2 (ม.ค. - มี.ค. 60) 52 % ไตรมาส 3 (เม.ย. - มิ.ย. 60) 73 % ไตรมาส 4 (ก.ค. - ก.ย. 60) 96 %

(หน่วย : ล้านบาท)

หน่วยงาน	ผลการเบิกจ่ายงบประมาณปี 2559			สถานะการเบิกจ่ายงบประมาณปี 2560			หมายเหตุ
	งบประมาณปี 2559	ผลการเบิกจ่าย GFMIS		งบประมาณปี 2560	ผลการเบิกจ่าย GFMIS		
		ไตรมาส 3 (73%)	%		ไตรมาส 3 (73%)	%	
รวมส่วนราชการ	32,777.5458	17,117.1973	52%	31,704.1527	15,758.3428	50%	
1 อส.	10,904.1991	7,178.4550	66%	10,855.1314	6,714.5633	62%	
⊕ รายจ่ายประจำ	8,899.5712	6,283.2815	71%	9,021.9891	5,820.8280	65%	
⊕ รายจ่ายลงทุน	2,004.6279	895.1735	45%	1,833.1423	893.7353	49%	
2 ปม.	4,456.2618	2,779.7995	62%	4,604.9445	2,804.2747	61%	
⊕ รายจ่ายประจำ	3,399.6284	2,378.4878	70%	3,538.0528	2,144.8473	61%	
⊕ รายจ่ายลงทุน	1,056.6334	401.3117	38%	1,066.8917	659.4274	62%	
3 คพ.	650.4203	356.9839	55%	615.7239	369.9834	60%	
⊕ รายจ่ายประจำ	393.3243	264.9252	67%	416.7754	274.9097	66%	
⊕ รายจ่ายลงทุน	257.0960	92.0587	36%	198.9485	95.0736	48%	
4 ตส.	657.8187	436.2365	66%	672.7095	390.2571	58%	
⊕ รายจ่ายประจำ	598.3559	393.9273	66%	616.4147	342.5643	56%	
⊕ รายจ่ายลงทุน	59.4628	42.3092	71%	56.2948	47.6927	85%	
5 สป.ทส.	1,525.7068	1,014.8624	67%	1,597.8345	876.5907	55%	
⊕ รายจ่ายประจำ	1,269.4932	869.4322	68%	1,285.6202	782.6508	61%	
⊕ รายจ่ายลงทุน	256.2136	145.4302	57%	312.2143	93.9399	30%	
6 ทธ.	653.7300	424.8504	65%	667.6222	341.0198	51%	
⊕ รายจ่ายประจำ	514.1370	333.2606	65%	530.3611	255.0407	48%	
⊕ รายจ่ายลงทุน	139.5930	91.5898	66%	137.2612	85.9791	63%	
7 ทบ.	3,654.6047	798.1960	22%	2,845.1234	1,246.1481	44%	
⊕ รายจ่ายประจำ	652.0354	399.2722	61%	686.2669	349.9970	51%	
⊕ รายจ่ายลงทุน	3,002.5693	398.9238	13%	2,158.8565	896.1511	42%	
8 ทข.	1,337.3717	747.5993	56%	1,396.0638	581.5355	42%	
⊕ รายจ่ายประจำ	1,045.4872	572.1058	55%	1,097.2282	496.8467	45%	
⊕ รายจ่ายลงทุน	291.8846	175.4936	60%	298.8356	84.6888	28%	
9 ทน.	7,006.8724	2,870.4792	41%	7,026.3350	2,060.9412	29%	
⊕ รายจ่ายประจำ	1,110.8484	732.6270	66%	1,132.6984	670.7406	59%	
⊕ รายจ่ายลงทุน	5,896.0240	2,137.8522	36%	5,893.6366	1,390.2005	24%	
10 สผ.	1,930.5603	509.7351	26%	1,422.6645	373.0291	26%	
⊕ รายจ่ายประจำ	382.1580	225.2124	59%	385.1860	214.2533	56%	
⊕ รายจ่ายลงทุน	1,548.4023	284.5227	18%	1,037.4785	158.7758	15%	
รัฐวิสาหกิจ	1,633.0069	1,096.7827	67%	1,855.7601	1,091.9563	59%	
1 อสท.	229.4196	204.7496	89%	237.6997	204.7078	86%	
⊕ รายจ่ายประจำ	189.3053	189.3053	100%	193.5602	193.5602	100%	
⊕ รายจ่ายลงทุน	40.1143	15.4443	39%	44.1395	11.1476	25%	
2 อสส.	794.9894	518.1474	65%	965.1779	596.8464	62%	
⊕ รายจ่ายประจำ	504.2511	403.3646	80%	512.4249	453.1410	88%	
⊕ รายจ่ายลงทุน	290.7383	114.7828	39%	452.7530	143.7054	32%	
3 ออป.	288.1076	206.0148	72%	317.0204	157.7893	50%	
⊕ รายจ่ายประจำ	126.5202	103.0120	81%	135.7628	83.4144	61%	
⊕ รายจ่ายลงทุน	161.5874	103.0028	64%	181.2576	74.3750	41%	
4 อจน.	320.4903	167.8709	52%	335.8621	132.6127	39%	
⊕ รายจ่ายประจำ	136.4674	103.2338	76%	143.4805	103.2060	72%	
⊕ รายจ่ายลงทุน	184.0229	64.6371	35%	192.3816	29.4068	15%	
องค์การมหาชน	299.5745	178.2347	59%	342.9386	169.5953	49%	
1 อบก.	135.5382	78.6118	58%	155.6681	98.2117	63%	
⊕ รายจ่ายประจำ	133.3097	76.3833	57%	154.4111	96.9547	63%	
⊕ รายจ่ายลงทุน	2.2285	2.2285	100%	1.2570	1.2570	100%	
2 สพก.	164.0363	99.6228	61%	187.2705	71.3835	38%	
⊕ รายจ่ายประจำ	162.8089	98.3954	60%	187.2705	71.3835	38%	
⊕ รายจ่ายลงทุน	1.2274	1.2274	100%	-	-	0%	
รวมทั้งสิ้น	34,710.1272	18,392.2147	53%	33,902.8514	17,019.8944	50%	

* หมายเหตุ : ข้อมูลเบื้องต้นจากเว็บไซต์กรมบัญชีกลาง

ผลการใช้จ่ายเงินงบประมาณประจำปี 2560 ตั้งแต่ต้นปีงบประมาณ จนถึงวันที่ 2 มิถุนายน 2560
 จำนวนตามกระทรวง เรียงลำดับตามผลการใช้จ่ายจากน้อยไปมาก

ลำดับที่	กระทรวง	วงเงินงบประมาณ					รายการจ่าย					รวม					
		วงเงินงบประมาณ ที่ได้รับอนุมัติ	งบจก	งบการใช้จ่าย งบเงิน	งบการใช้จ่าย งบเงิน	งบจก	วงเงินงบประมาณ ที่ได้รับอนุมัติ	งบจก	งบการใช้จ่าย งบเงิน	งบการใช้จ่าย งบเงิน	งบจก	วงเงินงบประมาณ ที่ได้รับอนุมัติ	งบจก	งบการใช้จ่าย งบเงิน	งบการใช้จ่าย งบเงิน	งบจก	
1	กระทรวงมหาดไทย	4,857.47	4,857.47	-	296.77	2,267.73	48.74	1,525.53	655.35	756.98	49.62	6,383.00	6,383.00	-	952.12	3,124.71	48.95
2	กระทรวงมหาดไทย	19,052.37	19,052.37	-	571.57	11,022.38	61.23	12,994.82	5,493.22	33.91	32,047.09	32,047.09	-	6,065.10	16,029.30	50.13	
3	กระทรวงมหาดไทย	4,235.45	4,235.45	-	121.75	3,318.40	75.99	3,030.89	102.57	22.56	7,256.34	7,256.34	-	304.32	3,899.76	53.74	
4	กระทรวงมหาดไทย	163,771.50	163,771.50	-	9,452.57	96,201.57	38.76	49,622.57	10,240.51	45.74	213,394.07	213,394.07	-	19,699.08	118,901.35	55.72	
5	กระทรวงมหาดไทย	5,041.98	5,041.98	-	727.85	3,080.10	61.09	619.83	253.99	37.19	5,661.80	5,661.80	-	981.84	3,310.39	58.47	
6	กระทรวงมหาดไทย	6,519.49	6,519.49	-	514.57	3,944.88	60.51	497.26	197.95	41.40	7,016.75	7,016.75	-	712.52	4,150.76	39.15	
7	กระทรวงมหาดไทย	41,855.95	41,855.95	-	843.64	26,407.71	63.09	45,836.55	8,316.68	56.63	87,692.50	87,692.50	-	9,160.33	31,084.33	39.74	
8	กระทรวงมหาดไทย	1,601.05	1,601.05	-	174.56	993.50	62.05	451.93	190.47	35.23	2,032.98	2,032.98	-	365.03	1,344.47	60.62	
9	กระทรวงมหาดไทย	4,969.25	4,969.25	-	179.20	3,106.95	62.52	2,378.40	795.96	58.71	7,347.65	7,347.65	-	975.16	4,503.26	61.29	
10	กระทรวงมหาดไทย	4,096.48	4,096.48	-	183.54	2,484.48	62.33	574.47	11.90	14.34	4,153.95	4,153.95	-	194.44	2,498.82	61.81	
11	กระทรวงมหาดไทย	106,732.00	106,732.00	-	2,357.94	70,455.98	66.01	13,514.22	5,170.94	29.71	120,246.37	120,246.37	-	7,528.88	79,470.77	61.93	
12	กระทรวงมหาดไทย	110,615.28	110,615.28	-	517.02	72,643.90	65.67	19,622.39	10,768.85	43.17	130,237.67	130,237.67	-	11,285.87	81,141.17	62.38	
13	กระทรวงมหาดไทย	20,331.94	20,331.94	-	528.94	13,883.94	88.29	2,672.45	1,483.24	38.70	23,004.39	23,004.39	-	3,012.18	14,650.97	63.69	
14	กระทรวงมหาดไทย	212,112.97	212,112.97	-	1,230.69	135,226.77	63.75	5,327.03	1,697.50	67.57	217,440.00	217,440.00	-	2,928.19	138,626.17	63.85	
15	กระทรวงมหาดไทย	12,507.34	12,507.34	-	469.29	7,882.01	63.02	137,816.87	32,829.11	64.03	150,324.21	150,324.21	-	33,298.39	96,041.47	63.95	
16	กระทรวงมหาดไทย	10,703.94	10,703.94	-	170.34	7,322.07	68.41	909.99	330.42	59.63	11,613.93	11,613.93	-	508.76	7,864.71	67.72	
17	กระทรวงมหาดไทย	466,462.60	466,462.60	-	2,166.94	316,727.99	67.90	43,802.26	11,513.68	69.51	510,264.86	510,264.86	-	13,680.62	347,173.69	68.04	
18	กระทรวงมหาดไทย	28,732.77	28,732.77	-	1,994.13	19,039.11	69.40	6,312.31	1,721.31	61.95	35,045.08	35,045.08	-	3,715.44	23,849.63	68.05	
19	กระทรวงมหาดไทย	8,105.43	8,105.43	-	96.06	6,036.84	74.48	601.16	32.13	316.14	35.95	8,706.59	8,706.59	-	128.60	6,252.98	71.82
20	กระทรวงมหาดไทย	282,319.45	282,319.45	-	1,733.54	219,810.39	77.86	49,088.85	14,946.07	42.82	331,094.11	331,094.11	-	16,679.61	340,884.38	72.70	
21	กระทรวงมหาดไทย	13,994.36	13,994.36	-	55.96	9,843.44	78.64	779.54	256.55	50.97	14,773.90	14,773.90	-	412.50	10,234.01	77.05	
22	กระทรวงมหาดไทย	7,723.51	7,723.51	-	36.53	6,248.26	82.19	3,241.73	222.07	90.13	11,265.24	11,265.24	-	258.60	9,535.11	84.69	
23	กระทรวงมหาดไทย	46,726.99	46,726.99	-	197.17	44,501.85	95.24	463.69	181.81	57.72	47,190.68	47,190.68	-	378.98	44,769.98	94.47	
24	กระทรวงมหาดไทย	18,194.39	18,194.39	-	-	16,479.33	100.00	2,362.88	-	-	2,354.82	2,354.82	-	-	18,734.15	100.00	
รวม		1,001,263.86	1,597,874.15	-	24,619.96	1,100,528.58	68.87	403,820.77	107,592.62	55.48	2,223,319.46	2,223,319.46	-	132,112.58	1,322,849.84	66.18	

หมายเหตุ : 1. งบผูกพัน
 2. รายการใช้จ่ายเงินงบประมาณตั้งแต่ต้นปีงบประมาณถึง วันที่ 2 มิถุนายน 2560
 ที่มา : ระบบการใช้จ่ายเงินงบประมาณของกรมส่งเสริมการค้าระหว่างประเทศ (CFRMS)
 รายงาน ณ วันที่ 2 มิถุนายน 2560