

ขั้นตอนการบริการเมล็ดไม้

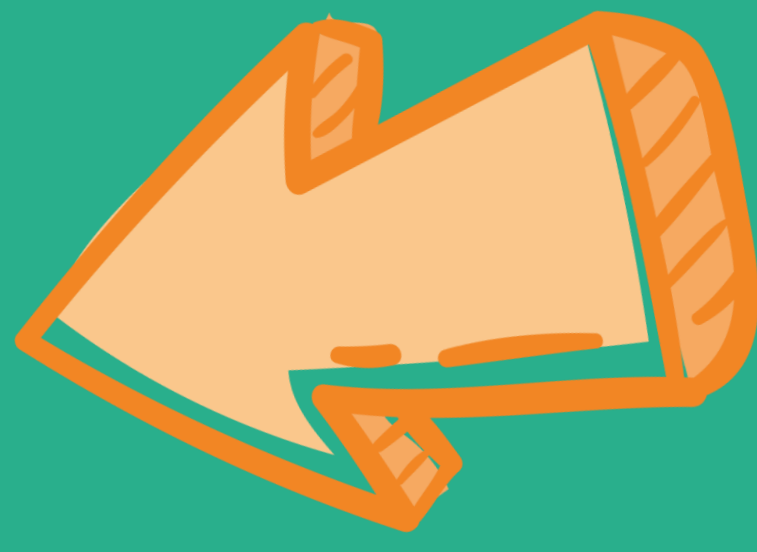
ฝ่ายวิจัยและจัดการเมล็ดพันธุ์ไม้ป่า ส่วนอนุรักษ์วิจัย

สำนักวิจัยและพัฒนาการป่าไม้ กรมป่าไม้

อาคารกริตสามะพุทธิ ชั้น 3 ห้อง 324

โทร. 0-2561-4292-3 ต่อ 5429 5430 E-mail: rfdseed@gmail.com

2 นาที



ผู้รับบริการ



ติดต่อเจ้าหน้าที่
ให้คำปรึกษา

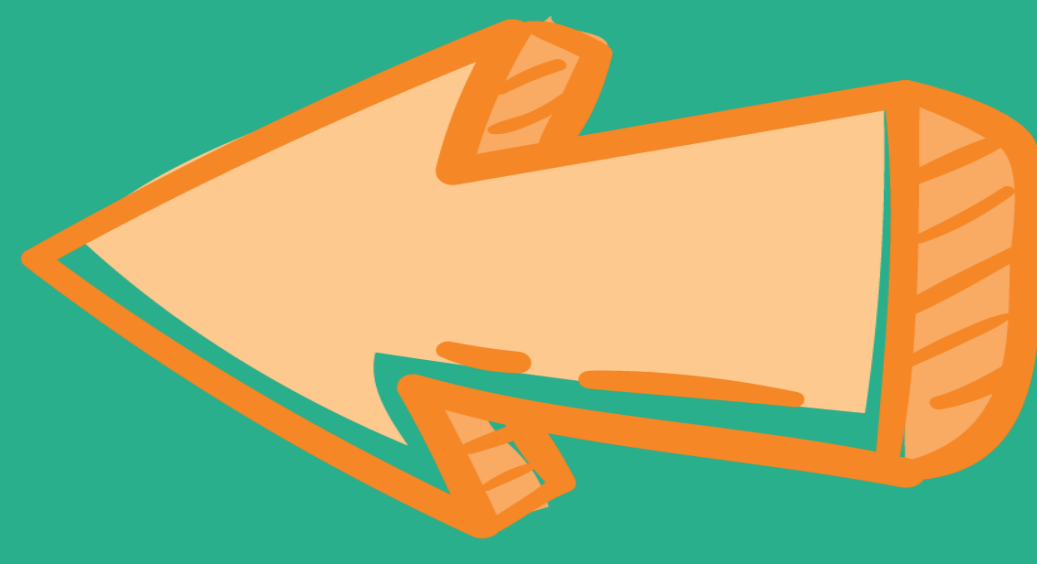


ผู้รับบริการ
กรอกแบบคำขอ

3 นาที



เจ้าหน้าที่ตรวจสอบ
เมล็ดในคลัง

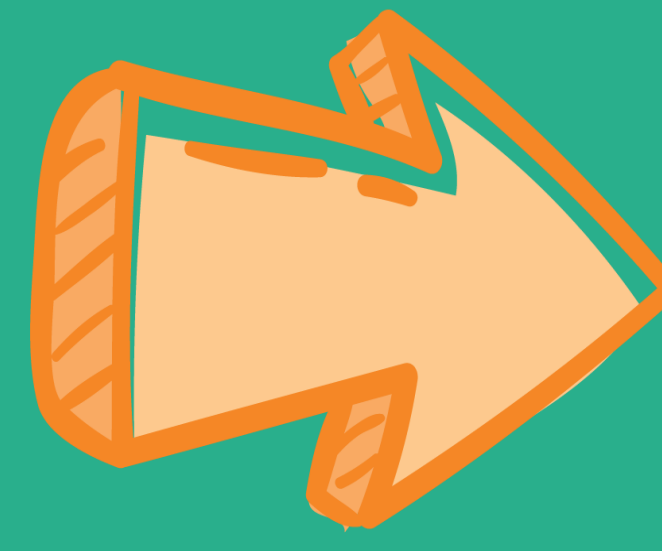


พิจารณาอนุมัติ
จ่ายเมล็ด

5 นาที



เบิกจ่ายเมล็ดจากคลัง
และบรรจุหีบห่อ



ส่งมอบเมล็ด

ติดตามเราได้ที่นี่



ระยะเวลาให้บริการ 10 นาที

นับเฉพาะรายการที่ขอรับบริการไม่เกิน 3 ชนิด ในบรรจุภัณฑ์มาตรฐานที่ให้บริการ

ในการแจกจ่ายเมล็ดในโครงการพิเศษ การกุศล สาธารณประโยชน์ และอื่นๆ
ต้องมีเอกสารประกอบพร้อมหนังสือขอความอนุเคราะห์ที่ได้รับการอนุมัติโดยกรมป่าไม้

* การแจกจ่ายเมล็ดไม้ไม่มีการเรียกเก็บค่าบริการหรือค่าธรรมเนียมใดๆ
หากพบเห็นเจ้าหน้าที่เรียกเก็บค่าใช้จ่าย สามารถร้องเรียนได้ที่
ศูนย์บริการประชาชนกรมป่าไม้ โทร : 02-5614292-3 ต่อ 1310 กด 3