



บันทึกข้อความ

ส่วนราชการ สำนักจัดการทรัพยากรป่าไม้ที่ ๑๐ (ราชบุรี) ส่วนอำนวยการ โทร./โทรสาร ๐-๓๒๒๐-๑๓๙๕

ที่ ทส ๑๖๒๓.๑/๓๒๓

วันที่ ๕ มีนาคม ๒๕๖๑

เรื่อง สรุปผลการเบิกจ่ายงบประมาณรายจ่ายประจำปีงบประมาณ พ.ศ. ๒๕๖๑

เรียน ผู้อำนวยการส่วนทุกส่วน

ป่าไม้จังหวัดทุกจังหวัด

สำนักจัดการทรัพยากรป่าไม้ที่ ๑๐ (ราชบุรี) ขอส่งสำเนาหนังสือสำนักแผนงานและสารสนเทศ ด่วนที่สุด ที่ ทส ๑๖๐๖.๒๔/ว ๔๘๗ ลงวันที่ ๖ กุมภาพันธ์ ๒๕๖๑ เรื่อง สรุปผลการเบิกจ่ายงบประมาณรายจ่ายประจำปีงบประมาณ พ.ศ. ๒๕๖๑ มาเรียนเพื่อทราบและเร่งรัดการเบิกจ่ายใช้จ่ายงบลงทุนให้เป็นไปตามแผนต่อไป ทั้งนี้ สามารถดาวน์โหลดเอกสารได้ที่เว็บไซต์สำนักจัดการทรัพยากรป่าไม้ที่ ๑๐ (ราชบุรี) (หัวข้อหนังสือเวียน)

(นายนิติศ อัจฉิบุญกรณ์)

นักวิชาการป่าไม้ชำนาญการ รักษาราชการแทน
ผู้อำนวยการสำนักจัดการทรัพยากรป่าไม้ที่ 10 (ราชบุรี)



ด่วนที่สุด

บันทึกข้อความ

ส่วนราชการ 846

2760

27 ก.พ. 2561

ส่วนราชการ สำนักแผนงานและสารสนเทศ ส่วนแผนงานและงบประมาณ โทร. ๐ ๒๕๖๑ ๔๔๔๒

ที่ ทส ๑๖๐๖.๒๔/๑๔๖๗

วันที่ ๖

กุมภาพันธ์ ๒๕๖๑

เรื่อง สรุปผลการเบิกจ่ายงบประมาณรายจ่ายประจำปีงบประมาณ พ.ศ. ๒๕๖๑

ฝ่ายแผนงาน	
รับเลขที่	230
วันที่	27 ก.พ. 61

- เรียน รองอธิบดีกรมป่าไม้ทุกท่าน
- ผู้ตรวจราชการกรมป่าไม้ทุกท่าน
- ผู้อำนวยการสำนักทุกสำนัก
- ผู้อำนวยการสำนักจัดการทรัพยากรป่าไม้ที่ ๑-๑๓
- ผู้อำนวยการสำนักจัดการทรัพยากรป่าไม้สาขาทุกสาขา
- ผู้อำนวยการกลุ่มพัฒนาระบบบริหาร
- หัวหน้ากลุ่มตรวจสอบภายใน

หน้าห้อง สน.จป.๑๐ (ราชบุรี)
 ลงวันที่ - ๕ มี.ค. ๒๕๖๑
 เวลา... ๑๓.๕๐ น.

สำนักแผนงานและสารสนเทศ ขอส่งสำเนาหนังสือสำนักนโยบายและยุทธศาสตร์ ด่วนที่สุด ที่ ทส ๐๒๐๗.๔/ว ๑๕๔ ลงวันที่ ๑๔ มกราคม ๒๕๖๑ เรื่อง สรุปผลการเบิกจ่ายงบประมาณรายจ่ายประจำปีงบประมาณ พ.ศ. ๒๕๖๑ เรียนมาเพื่อโปรดทราบและดำเนินการตามข้อสั่งการปลัดกระทรวงทรัพยากรธรรมชาติและสิ่งแวดล้อม โดยให้หน่วยงานเร่งรัดการใช้จ่ายงบลงทุนและให้เป็นไปตามแผนต่อไป

๐/๒
 27 ก.พ. 2561

นิสสภ

(นายสภสิทธิ์ บุญเสริมสุข)

นักวิชาการป่าไม้ชำนาญการพิเศษ

รักษาการแทนผู้อำนวยการสำนักแผนงานและสารสนเทศ

เรียน รองอธิบดีฯ

- ขอแจ้งความและเชิญมา

สน.จป.๑๐ มี.ค. ๒๕๖๑ เรื่อง สรุปผลการเบิกจ่ายงบประมาณรายจ่ายประจำปีงบประมาณ พ.ศ. ๒๕๖๑

- แจ้งขอเชิญทุกกรม/ทุกสังกัด กรมป่าไม้ และสำนักจัดการทรัพยากรป่าไม้ที่ ๑-๑๓ และสำนักจัดการทรัพยากรป่าไม้สาขาทุกสาขา

- กงนามแล้ว

(นายนิสสภ อรรถจักร์)

นักวิชาการป่าไม้ชำนาญการ รักษาการแทน
ผู้อำนวยการสำนักจัดการทรัพยากรป่าไม้ที่ 10 (ราชบุรี)

นายกฤษณ์ วงศ์เงิน
เจ้าหน้าที่บริหารงานทั่วไป

กฤษณ์

(นางสงวนปาศี มังกรศักดิ์สิทธิ์)

นักวิชาการป่าไม้ชำนาญการ

รักษาการในตำแหน่งผู้อำนวยการส่วนอำนวยการ

(นางสาวพรทิพา พึ่งเดช)

นักจัดการงานทั่วไปปฏิบัติการ

หัวหน้าฝ่ายแผนงานและงบประมาณ



ด่วนที่สุด บันทึกข้อความ

ส่วนราชการ สำนักนโยบายและยุทธศาสตร์ ส่วนงบประมาณ โทร. 0 2265 6123

ที่ ทส 0207.4/ว 158

วันที่ 18 มกราคม 2561

เรื่อง สรุปผลการเบิกจ่ายงบประมาณรายจ่ายประจำปีงบประมาณ พ.ศ. 2561

เรียน ปลัดกระทรวงทรัพยากรธรรมชาติและสิ่งแวดล้อม

เรื่องเดิม

ตามที่ คณะรัฐมนตรีได้ลงมติเห็นชอบมาตรการเพิ่มประสิทธิภาพการใช้จ่ายงบประมาณรายจ่ายประจำปีงบประมาณ พ.ศ. 2561 เมื่อวันที่ 12 กันยายน 2560 นั้น

ข้อเสนอเพื่อทราบ

สนย. ขอสรุปรายงานผลการเบิกจ่ายงบประมาณรายจ่ายประจำปีงบประมาณ พ.ศ. 2561 ดังนี้ ๑๕.๐๓

1. ผลการเบิกจ่ายภาพรวม

ผลการเบิกจ่ายงบประมาณของ ทส. ประจำปีงบประมาณ พ.ศ. 2561 จากเว็บไซต์กรมบัญชีกลาง ณ วันที่ 12 มกราคม 2561 งบประมาณตาม พ.ร.บ. 35,496.2201 ลบ. เบิกจ่ายได้ 5,116.9560 ลบ. คิดเป็นร้อยละ 14 (รายละเอียดตามเอกสาร 1)

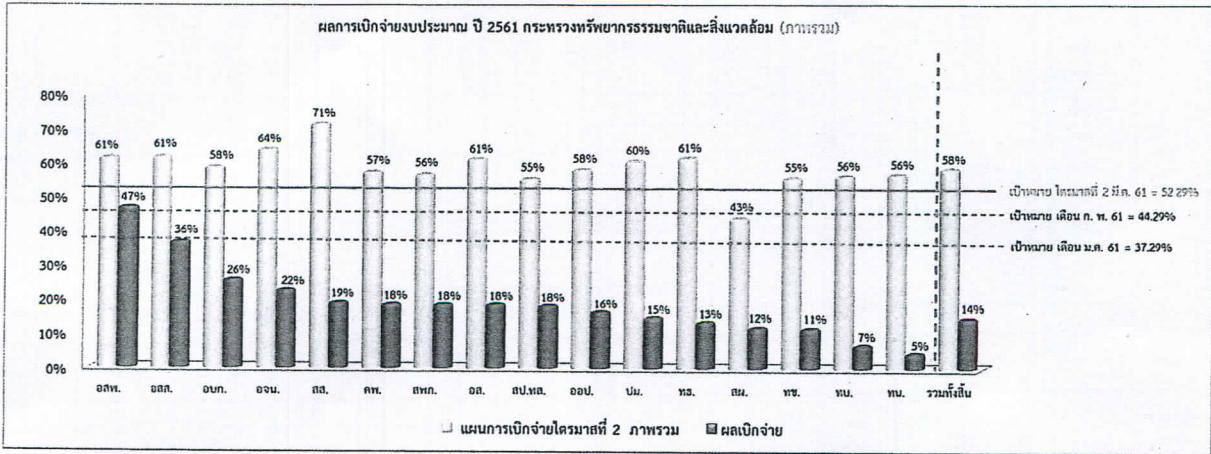
2. ผลการเบิกจ่ายเปรียบเทียบกับเป้าหมายการเบิกจ่ายตามที่ตั้งงบประมาณกำหนด

ทส. เบิกจ่ายได้ คิดเป็นร้อยละ 14 (จากเป้าหมายการเบิกจ่ายไตรมาส 2 = 52.29%) (ม.ค. - มี.ค. 61)

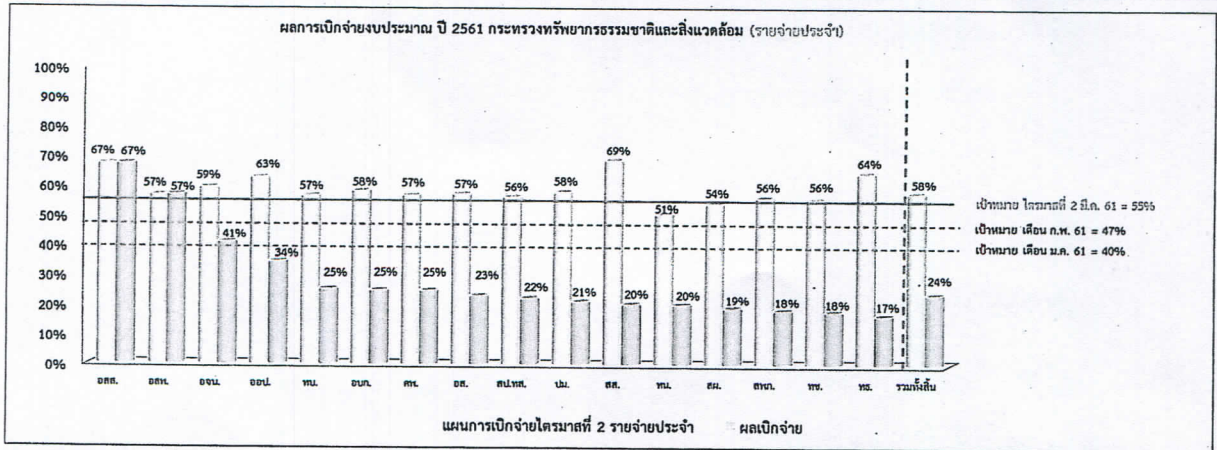
ภาพรวม	งบประมาณ์ทั้งสิ้น	จัดสรร	เบิกจ่าย	เป้าหมายการเบิกจ่ายภาพรวมประจำปีงบประมาณ พ.ศ.2561
งบประมาณ์ทั้งสิ้น 35,496.2201 จัดสรร 35,496.2201 คิดเป็นร้อยละ 100% เบิกจ่าย 5,116.9560 คิดเป็นร้อยละ 14%	35,496.2201	35,496.2201	5,116.9560	ไตรมาสที่ 1 (ค.ค. - ธ.ค.60) เป้าหมายการเบิกจ่าย 30.29%
			100%	ไตรมาสที่ 2 (ม.ค. - มี.ค.61) เป้าหมายการเบิกจ่าย 52.29%
			14%	ไตรมาสที่ 3 (พ.ย. - มี.ย.61) เป้าหมายการเบิกจ่าย 74.29%
				ไตรมาสที่ 4 (ก.ค. - ก.ย.61) เป้าหมายการเบิกจ่าย 96%
รายจ่ายประจำ	รายจ่ายประจำทั้งสิ้น 19,623.3535 จัดสรร 19,623.3535 คิดเป็นร้อยละ 100% เบิกจ่าย 4,666.2498 คิดเป็นร้อยละ 24%	19,623.3535	19,623.3535	เป้าหมายการเบิกจ่ายรายจ่ายประจำ กำหนด
			4,666.2498	ไตรมาสที่ 1 เป้าหมาย 33%
			100%	ไตรมาสที่ 2 เป้าหมาย 55%
			24%	ไตรมาสที่ 3 เป้าหมาย 77%
				ไตรมาสที่ 4 เป้าหมาย 98.36%
รายจ่ายลงทุน	รายจ่ายลงทุนทั้งสิ้น 15,872.8666 จัดสรร 15,872.8666 คิดเป็นร้อยละ 100% เบิกจ่าย 450.7061 คิดเป็นร้อยละ 3%	15,872.8666	15,872.8666	เป้าหมายการเบิกจ่ายรายจ่ายลงทุน กำหนด
			450.7061	ไตรมาสที่ 1 เป้าหมาย 21.11%
			100%	ไตรมาสที่ 2 เป้าหมาย 43.11%
			3%	ไตรมาสที่ 3 เป้าหมาย 65.11%
				ไตรมาสที่ 4 เป้าหมาย 88%

3. เปรียบเทียบผลการเบิกจ่าย ณ ไตรมาสที่ 2 ของปีงบประมาณ พ.ศ. 2560 และปีงบประมาณ พ.ศ. 2561 (รายละเอียดตามเอกสาร 2)

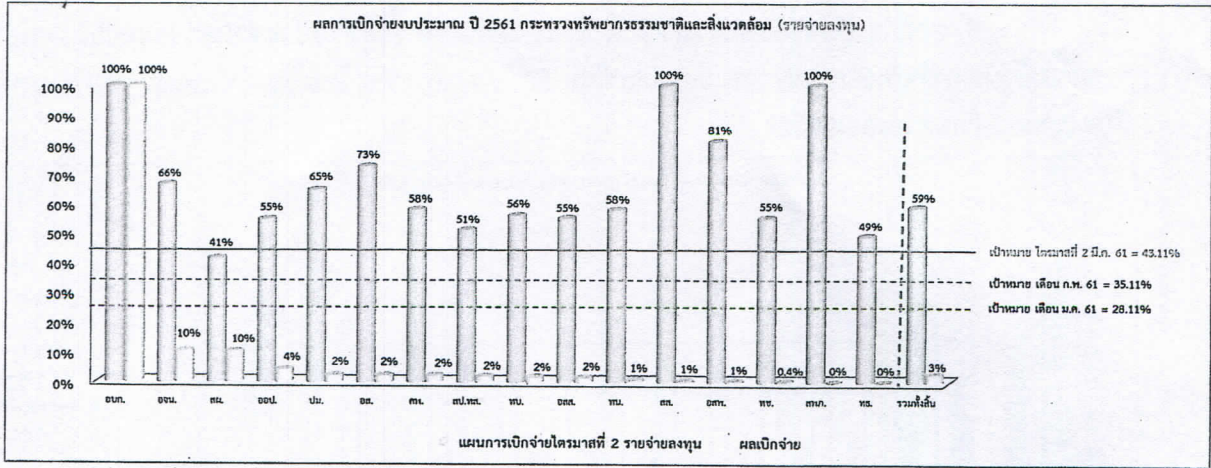
4. ผลการเบิกจ่ายงบประมาณ ปี 2561 ภาพรวม รายจ่ายประจำและรายจ่ายลงทุนของส่วนราชการ/รัฐวิสาหกิจ/องค์การมหาชน ข้อมูล ณ วันที่ 12 มกราคม 2561 โดยเรียงลำดับผลการเบิกจ่ายจากมากไปน้อย (รายละเอียดตามเอกสาร 3)



ลำดับที่		1	2	3	4	5	6	7	8	9	10	11	12	13	14	15	16		
	หน่วยงาน	อสท.	อสส.	อบก.	อจน.	อส.	คท.	สทก.	อส.	สป.ทส.	อป.	ป.ม.	ทส.	ส.ม.	ทช.	ทบ.	ทน.	รวมทั้งสิ้น	
	งบประมาณที่ได้รับจัดสรร	ล้านบาท	232.67	946.22	153.39	355.62	678.49	566.68	186.59	11,573.76	1,681.82	317.06	5,500.66	653.74	2,402.84	1,497.39	2,993.44	5,755.86	35,496.22
	แผนการเบิกจ่ายไตรมาสที่ 2 ภาพรวม	ร้อยละ	61%	61%	58%	64%	71%	57%	56%	61%	55%	58%	60%	61%	43%	55%	56%	56%	58%
		ล้านบาท	142.33	580.85	89.73	226.25	482.08	323.11	105.13	7,035.75	926.26	183.14	3,315.27	399.85	1,042.69	828.25	1,674.07	3,245.17	20,599.93
	ผลเบิกจ่าย	ร้อยละ	47%	36%	26%	22%	19%	18%	18%	18%	18%	16%	15%	13%	12%	11%	7%	5%	14%
		ล้านบาท	108.35	345.01	39.14	79.88	128.19	104.35	34.18	2,117.73	301.97	51.52	805.79	87.03	280.84	171.95	200.72	260.29	5,116.96



ลำดับที่		1	2	3	4	5	6	7	8	9	10	11	12	13	14	15	16		
	หน่วยงาน	อสส.	อสท.	อจน.	อป.	ทบ.	อบก.	คท.	อส.	สป.ทส.	ป.ม.	อส.	ทน.	ส.ม.	สทก.	ทช.	ทส.	รวมทั้งสิ้น	
	งบประมาณที่ได้รับจัดสรร	ล้านบาท	502.59	189.91	140.54	125.86	616.18	152.39	403.66	8,856.70	1,314.25	3,563.68	624.03	1,083.82	396.55	185.60	944.68	522.92	19,623.35
	แผนการเบิกจ่ายไตรมาสที่ 2 รายจ่ายประจำ	ร้อยละ	67%	57%	59%	63%	57%	58%	57%	57%	56%	58%	69%	51%	54%	56%	56%	64%	58%
		ล้านบาท	337.62	107.72	83.45	78.89	348.80	88.73	228.81	5,064.93	739.49	2,065.62	427.61	548.57	214.26	104.15	524.79	336.16	11,299.59
	ผลเบิกจ่าย	ร้อยละ	67%	57%	41%	34%	25%	25%	25%	23%	22%	21%	20%	20%	19%	18%	18%	17%	24%
		ล้านบาท	337.62	108.12	57.66	43.41	156.60	38.14	100.68	2,055.05	294.54	760.56	127.85	219.41	75.94	34.18	169.46	87.03	4,666.25



ลำดับที่		1	2	3	4	5	6	7	8	9	10	11	12	13	14	15	16	
หน่วยงาน		อบก.	อจน.	สท.	ออป.	ปม.	อส.	คท.	สป.ทส.	ทบ.	อสส.	ทท.	สท.	อชท.	ทช.	สทท.	ทอ.	รวมทั้งสิ้น
งบประมาณที่ได้รับจัดสรร	ล้านบาท	1.00	215.08	2,006.29	191.20	1,936.97	2,717.06	163.02	367.57	2,377.27	443.63	4,672.03	54.46	42.76	552.71	0.99	130.83	15,872.87
แผนการเบิกจ่ายไตรมาสที่ 2 รายจ่ายลงทุน	ร้อยละ	100%	66%	41%	55%	65%	73%	58%	51%	56%	55%	58%	100%	81%	55%	100%	49%	59%
	ล้านบาท	1.00	142.80	828.43	104.25	1,249.66	1,970.82	94.30	186.77	1,325.27	243.23	2,696.61	54.46	34.61	303.45	0.99	63.69	9,300.34
ผลเบิกจ่าย	ร้อยละ	100%	10%	10%	4%	2%	2%	2%	2%	2%	2%	1%	1%	1%	0.4%	0%	0%	3%
	ล้านบาท	1.00	22.23	204.90	8.11	45.23	62.68	3.67	7.43	44.12	7.40	40.88	0.34	0.23	2.49	-	-	450.71

5. ผลการเบิกจ่ายเงินงบประมาณประจำปี 2561 จากข้อมูลของกรมบัญชีกลาง ตั้งแต่ต้นปีงบประมาณ จนถึงวันที่ 12 มกราคม 2561 จำแนกตามกระทรวง (ไม่รวมรัฐวิสาหกิจ) เรียงลำดับผลการเบิกจ่ายจากน้อยไปมาก (รายละเอียดตามเอกสาร 4)

จึงเรียนมาเพื่อโปรดทราบ

(นายจิรวัฒน์ ระติสุนทร)
 ผู้อำนวยการสำนักนโยบายและยุทธศาสตร์

รศท. อ.พ. / อ.อ. / อ.ค. / อ.ท. / อ.ล. / อ.ท. / อ.ท.
 พ.อ.อ.พ. / พ.อ.อ.ล. / พ.อ.อ.ค. / พ.อ.ค.พ.ท.

ส่วนแผนงานและงบประมาณ

โปรดพิจารณาเรื่องการจัดทำบัญชีรายจ่าย
 ลงทุก ๓๐ วัน เมื่อ ๑๖ กุมภาพันธ์ ๒๕๖๑

(นายสุรดี กาญจนบุญชู)

เรียน ท่านอธิบดี

- เพื่อไปดำเนินการ
 - เสนอขอรับเงินอุดหนุน

(นายจิรวัฒน์ ระติสุนทร)
 ปลัดกระทรวงทรัพยากรธรรมชาติและสิ่งแวดล้อม
 กรมการปกครอง

เรียน ท่านอธิบดี

กรมการปกครอง
 กรมส่งเสริมการเกษตร
 กรมส่งเสริมการค้าระหว่างประเทศ
 กรมส่งเสริมการเกษตร
 กรมส่งเสริมการค้าระหว่างประเทศ

(นางสาวดวงใจ ไม้บุญคุ้ม)
 ผู้อำนวยการสำนักบริหารกลาง



**แผน/ผลการเบิกจ่ายงบประมาณปี พ.ศ.2561
ของส่วนราชการ รัฐวิสาหกิจ และองค์การมหาชน
ในสังกัดกระทรวงทรัพยากรธรรมชาติและสิ่งแวดล้อม
จากเว็บไซต์กรมบัญชีกลาง**

ส่วนงบประมาณ สำนักนโยบายและยุทธศาสตร์
สำนักงานปลัดกระทรวงทรัพยากรธรรมชาติและสิ่งแวดล้อม

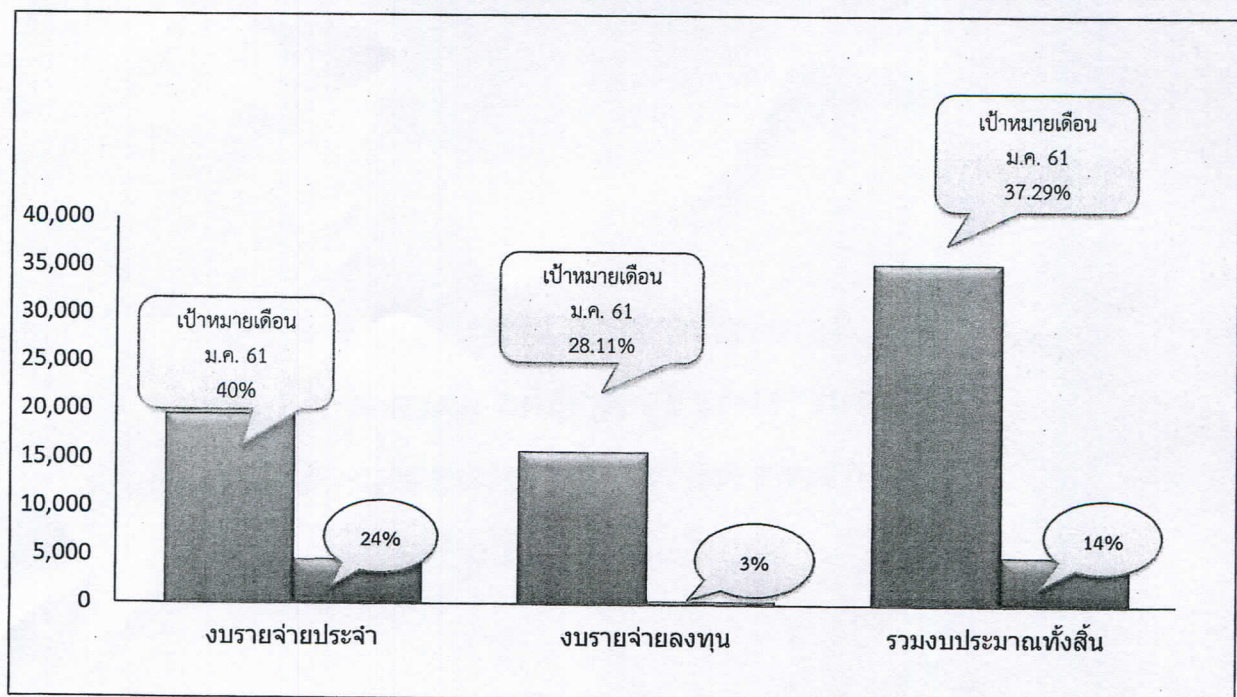
รายงานสถานะการเบิกจ่ายงบประมาณปี 2561 ของกระทรวงทรัพยากรธรรมชาติและสิ่งแวดล้อม

ข้อมูล ณ วันที่ 12 มกราคม 2561

เป้าหมายการเบิกจ่ายตามที่ตั้งงบประมาณกำหนด

ไตรมาส 1 (ต.ค.-ธ.ค.60) 30.29 % ไตรมาส 2 (ม.ค.-มี.ค.61) 52.29 % ไตรมาส 3 (เม.ย.-มิ.ย.61) 74.29 % ไตรมาส 4 (ก.ค.-ก.ย.61) 96 %

ประเภทรายจ่าย	วงเงินงบประมาณ (ล้านบาท)	ผลเบิกจ่าย (ล้านบาท)	% ผลเบิกจ่าย
ส่วนราชการ	33,304.6767	4,458.8674	13%
งบรายจ่ายประจำ	18,326.4606	4,047.1315	22%
งบรายจ่ายลงทุน	14,978.2161	411.7359	3%
รัฐวิสาหกิจ	1,851.5647	584.7662	32%
งบรายจ่ายประจำ	958.9009	546.7967	57%
งบรายจ่ายลงทุน	892.6638	37.9695	4%
องค์การมหาชน	339.9787	73.3224	22%
งบรายจ่ายประจำ	337.9920	72.3217	21%
งบรายจ่ายลงทุน	1.9867	1.0007	50%
รวมงบรายจ่ายงบประมาณปี 2561	35,496.2201	5,116.9560	14%
งบรายจ่ายประจำ	19,623.3535	4,666.2498	24%
งบรายจ่ายลงทุน	15,872.8666	450.7061	3%
รวมงบประมาณทั้งสิ้น	35,496.2201	5,116.9560	14%



รายงานสถานะผลการเบิกจ่ายงบประมาณปี 2561 ของส่วนราชการ/รัฐวิสาหกิจ/องค์การมหาชน

ในสังกัดกระทรวงทรัพยากรธรรมชาติและสิ่งแวดล้อม ข้อมูล ณ วันที่ 12 มกราคม 2561 (โดยเรียงลำดับจากหน่วยงานที่มีผลการเบิกจ่ายจากมากไปน้อย)

เป็นหมายเหตุการเบิกจ่ายตามที่ตั้งงบประมาณกำหนด ไตรมาส 1 (ค.ค. - ธ.ค. 60) 30.29 % ไตรมาส 2 (ก.ค. - มี.ค. 61) 52.29 % ไตรมาส 3 (เม.ย. - มิ.ย. 61) 74.29 % ไตรมาส 4 (ก.ค. - ก.ย. 61) 96.3%

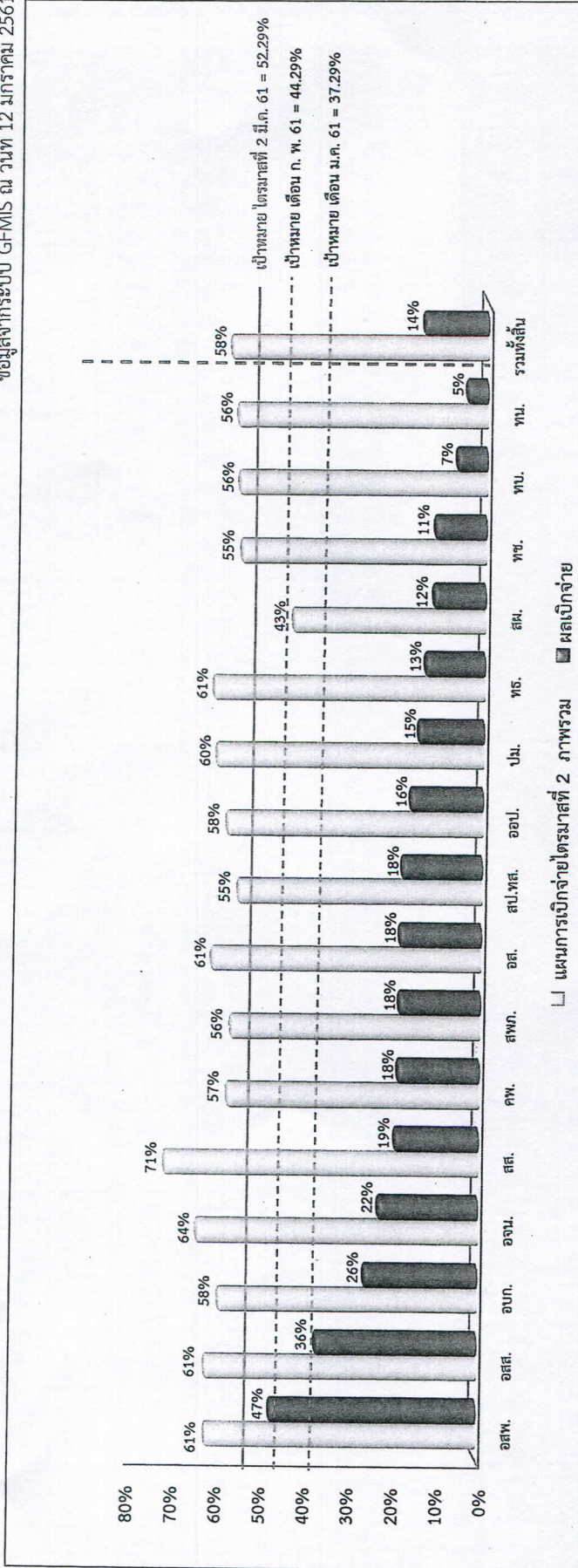
(หน่วย : ล้านบาท)

หน่วยงาน	ผลการเบิกจ่ายงบประมาณ ปี 2560			สถานะการเบิกจ่ายงบประมาณ ปี 2561			หมายเหตุ
	งบประมาณ ปี 2560	ผลการเบิกจ่าย GFMS		งบประมาณ ปี 2561	ผลการเบิกจ่าย GFMS*		
		ไตรมาส 2 (52%)	%		ไตรมาส 2 (52.29%)	%	
รวมส่วนราชการ	33,378.0451	11,080.8954	33%	33,304.6767	4,458.8674	13%	
1 สส.	672.7095	308.2383	46%	678.4930	128.1901	19%	
⊗ งบประจำ	616.8347	266.2666	43%	624.0300	127.8489	20%	
⊗ งบลงทุน	55.8748	41.9717	75%	54.4630	0.3411	1%	
2 คพ.	615.7239	241.1804	39%	566.6777	104.3519	18%	
⊗ งบประจำ	416.7754	211.9160	51%	403.6612	100.6840	25%	
⊗ งบลงทุน	198.9485	29.2644	15%	163.0165	3.6679	2%	
3 อส.	10,916.2308	4,891.1475	45%	11,573.7588	2,117.7290	18%	
⊗ งบประจำ	9,022.0645	4,272.7323	47%	8,856.6953	2,055.0519	23%	
⊗ งบลงทุน	1,894.1663	618.4152	33%	2,717.0635	62.6771	2%	
4 สป.ทส.	1,597.8345	605.5579	38%	1,681.8161	301.9744	18%	
⊗ งบประจำ	1,285.7155	567.3174	44%	1,314.2469	294.5414	22%	
⊗ งบลงทุน	312.1190	38.2405	12%	367.5692	7.4330	2%	
5 ปม.	4,604.9445	1,981.5505	43%	5,500.6565	805.7944	15%	
⊗ งบประจำ	3,534.3090	1,567.6602	44%	3,563.6828	760.5615	21%	
⊗ งบลงทุน	1,070.6355	413.8903	39%	1,936.9737	45.2330	2%	
6 สผ.	2,142.8480	284.8194	13%	2,402.8411	280.8383	12%	
⊗ งบประจำ	385.1860	154.4851	40%	396.5490	75.9429	19%	
⊗ งบลงทุน	1,757.6620	130.3343	7%	2,006.2921	204.8954	10%	
7 ทธ.	667.6222	258.9994	39%	653.7443	87.0301	13%	
⊗ งบประจำ	530.3611	180.6306	34%	522.9183	87.0301	17%	
⊗ งบลงทุน	137.2611	78.3688	57%	130.8260	-	0%	
8 ทช.	1,396.8465	403.6607	29%	1,497.3862	171.9496	11%	
⊗ งบประจำ	1,109.7778	349.1305	31%	944.6772	169.4635	18%	
⊗ งบลงทุน	287.0687	54.5302	19%	552.7090	2.4862	0%	
9 ทบ.	2,845.1234	935.8847	33%	2,993.4447	200.7187	7%	
⊗ งบประจำ	686.2669	259.8843	38%	616.1756	156.5969	25%	
⊗ งบลงทุน	2,158.8565	676.0004	31%	2,377.2691	44.1218	2%	
10 ทน.	7,918.1618	1,169.8565	15%	5,755.8583	260.2908	5%	
⊗ งบประจำ	1,132.6984	501.6290	44%	1,083.8243	219.4104	20%	
⊗ งบลงทุน	6,785.4634	668.2275	10%	4,672.0340	40.8804	1%	
รัฐวิสาหกิจ	1,870.3237	874.4465	47%	1,851.5647	584.7662	32%	
1 อสพ.	237.6997	202.4355	85%	232.6718	108.3493	47%	
⊗ งบประจำ	193.5602	193.5602	100%	189.9117	108.1161	57%	
⊗ งบลงทุน	44.1395	8.8753	20%	42.7601	0.2332	1%	
2 อสส.	965.1779	452.2293	47%	946.2170	345.0142	36%	
⊗ งบประจำ	512.4249	347.3260	68%	502.5894	337.6157	67%	
⊗ งบลงทุน	452.7530	104.9033	23%	443.6276	7.3985	2%	
3 อจน.	350.4257	94.2326	27%	355.6195	79.8840	22%	
⊗ งบประจำ	143.4805	71.8681	50%	140.5435	57.6570	41%	
⊗ งบลงทุน	206.9452	22.3645	11%	215.0760	22.2270	10%	
4 ออป.	317.0204	125.5491	40%	317.0564	51.5187	16%	
⊗ งบประจำ	133.9598	63.7234	48%	125.8563	43.4078	34%	
⊗ งบลงทุน	183.0606	61.8257	34%	191.2001	8.1109	4%	
องค์การมหาชน	342.9386	123.3816	36%	339.9787	73.3224	22%	
1 อบก.	155.6681	78.4883	50%	153.3929	39.1417	26%	
⊗ งบประจำ	154.4111	77.2313	50%	152.3922	38.1410	25%	
⊗ งบลงทุน	1.2570	1.2570	100%	1.0007	1.0007	100%	
2 สพท.	187.2705	44.8933	24%	186.5858	34.1806	18%	
⊗ งบประจำ	187.2705	44.8933	24%	185.5998	34.1806	18%	
⊗ งบลงทุน	-	-	-	0.9860	-	0%	
รวมทั้งสิ้น	35,591.3074	12,078.7235	34%	35,496.2201	5,116.9560	14%	

* หมายเหตุ : ข้อมูลเบื้องต้นจากเว็บไซต์กรมบัญชีกลาง

ผลการเบิกจ่ายงบประมาณ ปี 2561 (ภาพรวม)
กระทรวงทรัพยากรธรรมชาติและสิ่งแวดล้อม

ข้อมูลจากระบบ GFMS ณ วันที่ 12 มกราคม 2561



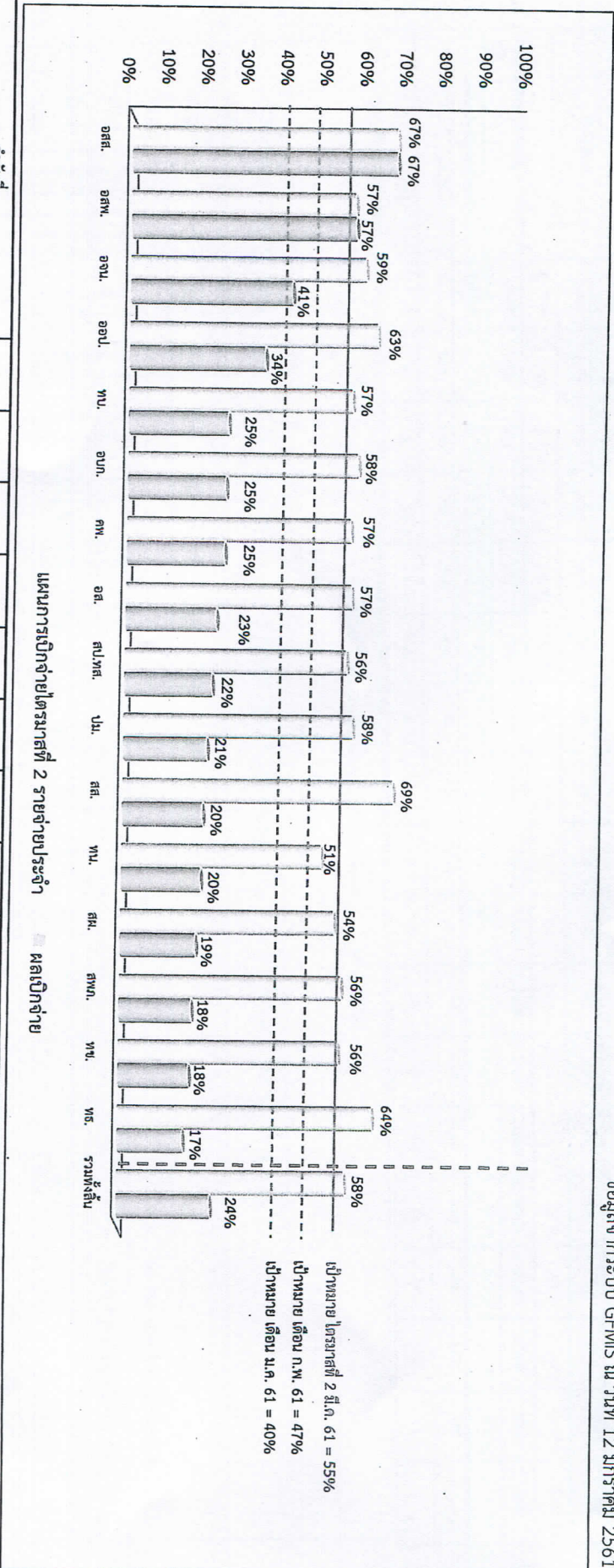
แผนการเบิกจ่ายไตรมาสที่ 2 ภาพรวม

ลำดับที่	1	2	3	4	5	6	7	8	9	10	11	12	13	14	15	16
งบประมาณที่ได้รับจัดสรร	อ.ส.พ.	อ.ส.ส.	อ.บ.ก.	อ.ง.บ.	อ.ส.ส.	ค.พ.	ส.พ.ท.	อ.ส.ค.	ส.ป.ท.ส.	อ.บ.ป.	ท.ช.	ท.บ.	ส.ม.	ท.บ.	ท.บ.	ร.ม.ก.ง.
	232.67	946.22	153.39	355.62	678.49	566.68	186.59	11,573.76	1,681.82	317.06	5,500.66	653.74	2,402.84	1,497.39	2,993.44	5,755.86
แผนการเบิกจ่ายไตรมาสที่ 2 ภาพรวม	ร้อยละ	61%	58%	64%	71%	57%	56%	61%	55%	58%	60%	61%	43%	55%	56%	58%
	จำนวนบาท	142.33	580.85	89.73	226.25	482.08	105.13	7,035.75	926.26	183.14	3,315.27	399.85	1,042.69	828.25	1,674.07	3,245.17
ผลเบิกจ่าย	ร้อยละ	47%	36%	26%	22%	19%	18%	18%	18%	16%	15%	13%	12%	11%	7%	5%
	จำนวนบาท	108.35	345.01	39.14	79.88	128.19	104.35	2,117.73	301.97	51.52	805.79	87.03	280.84	171.95	200.72	260.29

รายงานโดย ส่วนงบประมาณ และยุทธศาสตร์ สำนักงานปลัดกระทรวงทรัพยากรธรรมชาติและสิ่งแวดล้อม

ผลการเบิกจ่ายงบประมาณ ปี 2561 (รายจ่ายประจำ)
กระทรวงทรัพยากรธรรมชาติและสิ่งแวดล้อม

ข้อมูลจากระบบ GFMS ณ วันที่ 12 มกราคม 2561

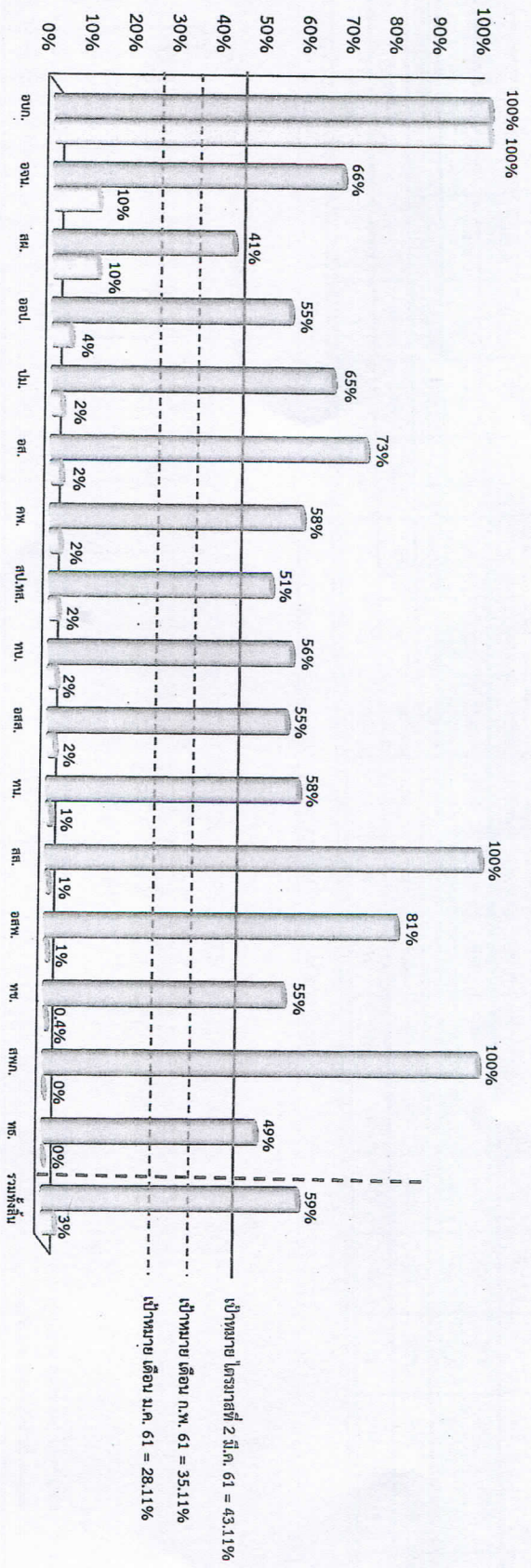


ลำดับที่	ผลการเบิกจ่าย															
	1	2	3	4	5	6	7	8	9	10	11	12	13	14	15	16
หน่วยงาน	อ.ส.ล.	อ.ส.ท.	อ.จ.น.	อ.บ.ป.	ท.บ.	อ.บ.ก.	ท.พ.	อ.ล.	ส.ป.ท.ส.	ป.น.	ส.ล.	ท.น.	ส.ร.	ส.ท.ก.	ท.ช.	ท.ร.
	งบประมาณที่ได้รับจัดสรร	502,59	189,91	140,54	125,86	616,18	152,39	403,66	8,856,70	1,314,25	3,563,68	624,03	1,083,82	396,55	185,60	944,68
แผนการเบิกจ่ายไตรมาสที่ 2 รายจ่ายประจำ	ร้อยละ	67%	57%	59%	63%	57%	58%	57%	57%	56%	58%	69%	51%	54%	56%	64%
	จำนวนบาท	337,62	107,72	83,45	78,89	348,80	88,73	228,81	5,064,93	739,49	2,065,62	427,61	548,57	214,26	104,15	524,79
ผลเบิกจ่าย	ร้อยละ	67%	57%	41%	34%	25%	25%	23%	22%	21%	20%	20%	19%	18%	18%	17%
	จำนวนบาท	337,62	108,12	57,66	43,41	156,60	38,14	100,68	2,055,05	294,54	760,56	127,85	219,41	75,94	34,18	169,46

รายงานโดย สำนักงานงบประมาณ สำนักนโยบายและยุทธศาสตร์ สำนักงานปลัดกระทรวงทรัพยากรธรรมชาติและสิ่งแวดล้อม

ผลการเบิกจ่ายงบประมาณ ปี 2561 (รายจ่ายลงทุน)
กระทรวงทรัพยากรธรรมชาติและสิ่งแวดล้อม

ข้อมูลจากระบบ GFMIS ณ วันที่ 12 มกราคม 2561



แผนการเบิกจ่ายไตรมาสที่ 2 รายจ่ายลงทุน ผลเบิกจ่าย

ลำดับที่	ชื่อบุคลากร	1	2	3	4	5	6	7	8	9	10	11	12	13	14	15	16	รวมทั้งสิ้น
งบประมาณที่ได้รับจัดสรร	อ.ก.	1.00	215.08	2,006.29	191.20	1,936.97	2,717.06	163.02	367.57	2,377.27	443.63	4,672.03	54.46	42.76	552.71	0.99	130.83	15,872.87
	ร้อยละ	100%	66%	41%	55%	65%	73%	58%	51%	56%	55%	58%	100%	81%	55%	100%	49%	59%
แผนการเบิกจ่ายไตรมาสที่ 2 รายจ่ายลงทุน	อ.ก.	1.00	142.80	828.43	104.25	1,249.66	1,970.82	94.30	186.77	1,325.27	243.23	2,696.61	54.46	34.61	303.45	0.99	63.69	9,300.34
	ร้อยละ	100%	10%	10%	4%	2%	2%	2%	2%	2%	2%	1%	1%	1%	0.4%	0%	0%	3%
ผลเบิกจ่าย	อ.ก.	1.00	22.23	204.90	8.11	45.23	62.68	3.67	7.43	44.12	7.40	40.88	0.34	0.23	2.49	-	-	450.71
	ร้อยละ	100%	10%	10%	4%	2%	2%	2%	2%	2%	2%	1%	1%	1%	0.4%	0%	0%	3%

รายงานไทย ส่วนงบประมาณ สำนักนโยบายและยุทธศาสตร์ สำนักงานปลัดกระทรวงทรัพยากรธรรมชาติและสิ่งแวดล้อม

ผลการใช้จ่ายเงินงบประมาณประจำปี 2561 ตั้งแต่ต้นปีงบประมาณ จนถึงวันที่ 12 มกราคม 2561
 จำแนกตามกระทรวง เรียงลำดับผลการเบิกจ่ายจากน้อยไปมาก

ลำดับที่	กระทรวง	รายชื่อบริษัท					รายชื่อบริษัท					รวม				
		วงเงินงบประมาณ หลังโอน เปลี่ยนแปลง	งบ เบิกจ่าย	PO	%เบิกจ่าย งบประมาณหลัง โอนเปลี่ยนแปลง	วงเงินงบประมาณ หลังโอน เปลี่ยนแปลง	งบ เบิกจ่าย	PO	%เบิกจ่าย งบประมาณหลัง โอนเปลี่ยนแปลง	วงเงินงบประมาณ หลังโอน เปลี่ยนแปลง	งบ เบิกจ่าย	PO	%เบิกจ่าย งบประมาณหลัง โอนเปลี่ยนแปลง	วงเงินงบประมาณ หลังโอน เปลี่ยนแปลง	งบ เบิกจ่าย	PO
1	กระทรวงมหาดไทย	18,664.45	10,866.61	241.09	4,240.01	22.72	14,980.20	14,980.20	413.72	2.76	31,644.66	25,846.82	3,382.49	4,653.73	13.13	
2	กระทรวงสาธารณสุข	4,083.49	2,127.02	206.33	943.62	23.11	2,119.87	2,119.87	35.40	1.67	6,203.35	3,164.94	206.33	979.01	15.79	
3	กระทรวงการคลัง	4,685.87	3,384.96	130.98	940.37	20.07	1,937.04	1,937.04	186.51	9.63	6,622.91	5,322.01	418.65	1,126.88	17.01	
4	กระทรวงคมนาคม	12,251.59	7,279.65	501.63	2,955.94	24.13	156,516.00	155,912.57	25,897.49	16.55	168,768.00	161,192.22	92,702.42	28,853.44	17.10	
5	กระทรวงเกษตรและสหกรณ์	44,120.54	26,015.66	758.90	10,019.11	22.71	55,710.14	55,537.25	8,637.35	14.04	99,830.68	81,553.61	9,396.25	17,843.27	17.87	
6	กระทรวงยุติธรรม	4,405.10	3,311.25	688.44	972.53	22.08	843.07	843.07	32.84	3.90	5,248.18	4,154.33	793.96	1,005.38	19.16	
7	กระทรวงพลังงาน	1,662.77	1,157.80	334.25	357.61	21.51	588.36	588.36	248.09	34.94	2,221.13	1,716.16	582.34	441.01	19.85	
8	กระทรวงกลาโหม	161,087.14	94,333.04	4,220.01	35,112.38	21.80	57,415.96	57,415.96	7,532.76	13.16	218,503.10	151,749.00	11,772.77	45,080.84	20.63	
9	กระทรวงวัฒนธรรม	4,789.34	3,150.83	129.63	1,226.08	25.60	3,312.99	3,312.99	688.92	15.81	8,102.33	6,463.82	738.55	1,749.87	21.60	
10	สำนักงานปลัดสำนักนายกรัฐมนตรี	102,316.17	60,610.70	792.88	25,121.24	24.55	23,081.55	23,081.55	8,315.31	10.99	125,397.72	83,712.25	9,108.19	27,688.20	22.06	
11	กระทรวงยุติธรรม	20,229.16	13,100.99	553.61	5,299.05	26.20	4,251.66	4,251.66	1,610.55	6.69	24,480.82	17,171.34	2,164.16	5,583.39	22.81	
12	กระทรวงสาธารณสุข	11,277.99	58,387.04	479.43	28,821.95	25.57	22,120.36	22,120.36	10,565.83	3,881.89	134,894.01	80,707.40	11,045.26	32,403.83	24.02	
13	กระทรวงการคลัง	458,381.01	260,888.28	185.57	3,655.64	30.64	1,784.81	1,784.81	465.77	367.95	13,717.54	9,484.40	651.33	4,023.58	29.33	
14	กระทรวงการคลัง	8,162.85	6,659.51	580.25	134,478.60	29.32	49,366.72	49,366.72	13,278.38	36.27	507,947.73	310,199.21	13,838.63	152,381.94	30.00	
15	กระทรวงการคลัง	6,564.79	4,733.14	78.19	2,657.80	32.56	598.68	598.68	3.99	163.32	8,761.53	7,258.19	82.18	2,755.49	31.45	
16	กระทรวงการคลัง	4,824.50	2,780.56	279.98	2,117.68	32.26	508.96	508.96	70.44	117.46	7,073.75	5,238.22	350.42	2,235.14	31.60	
17	กระทรวงการคลัง	27,891.58	17,907.35	180.87	1,571.96	32.58	1,746.66	1,746.66	707.88	530.93	6,571.16	4,527.22	888.75	2,102.88	32.00	
18	สำนักงานปลัดสำนักนายกรัฐมนตรี	293,710.12	188,344.95	810.56	9,860.58	35.35	5,983.15	5,983.15	745.32	1,033.04	33,874.74	23,431.43	1,555.88	11,553.62	34.11	
19	กระทรวงการคลัง	232,792.56	141,831.18	2,133.84	153,638.51	32.31	60,393.46	57,236.82	14,740.11	4,883.25	354,300.58	245,581.77	16,873.95	158,521.76	44.74	
20	กระทรวงการคลัง	9,584.78	5,092.16	1,453.70	110,165.41	47.32	5,449.01	5,330.22	1,665.47	2,240.95	238,241.57	147,181.40	3,119.17	112,406.36	47.18	
21	หน่วยงานอิสระ	14,808.54	7,814.99	28.22	4,759.24	49.65	4,690.60	3,377.87	384.69	2,095.13	14,275.38	9,070.02	412.91	7,288.37	50.85	
22	หน่วยงานอิสระ	18,823.35	13,049.32	3.23	7,765.40	52.44	1,287.55	905.46	-	876.75	16,096.09	8,720.45	3.23	8,642.15	51.91	
23	หน่วยงานอิสระ	49,032.19	46,438.65	166.28	44,063.32	89.87	2,888.61	2,034.88	-	2,034.88	21,711.96	15,084.20	-	14,745.15	69.91	
24	กระทรวงการคลัง	1,627,743.02	997,785.23	14,939.86	608,454.50	37.07	478,388.59	469,871.53	72.57	78.96	49,559.71	46,966.18	238.85	44,142.28	89.16	
รวม																
รวม																

หมายเหตุ: 1. ข้อมูลเบื้องต้น

2. แผนการใช้จ่ายเงินงบประมาณตั้งแต่ต้นปีงบประมาณจนถึงวันที่ 12 มกราคม 2561

รวม: กรมบัญชีกลาง

วันที่ 12 มกราคม 2561

กรม: กรมบัญชีกลาง

วันที่ 12 มกราคม 2561

งบ: งบปี 4