



กฎกระทรวง

ฉบับที่ ๑,๐๖๕ (พ.ศ. ๒๕๒๗)

ออกตามความในพระราชบัญญัติป่าสงวนแห่งชาติ

พ.ศ. ๒๕๐๗

อาศัยอำนาจตามความในมาตรา ๕ และมาตรา ๖ แห่งพระราชบัญญัติป่าสงวนแห่งชาติ พ.ศ. ๒๕๐๗ รัฐมนตรีว่าการกระทรวงเกษตรและสหกรณ์ออกกฎกระทรวงไว้ดังต่อไปนี้

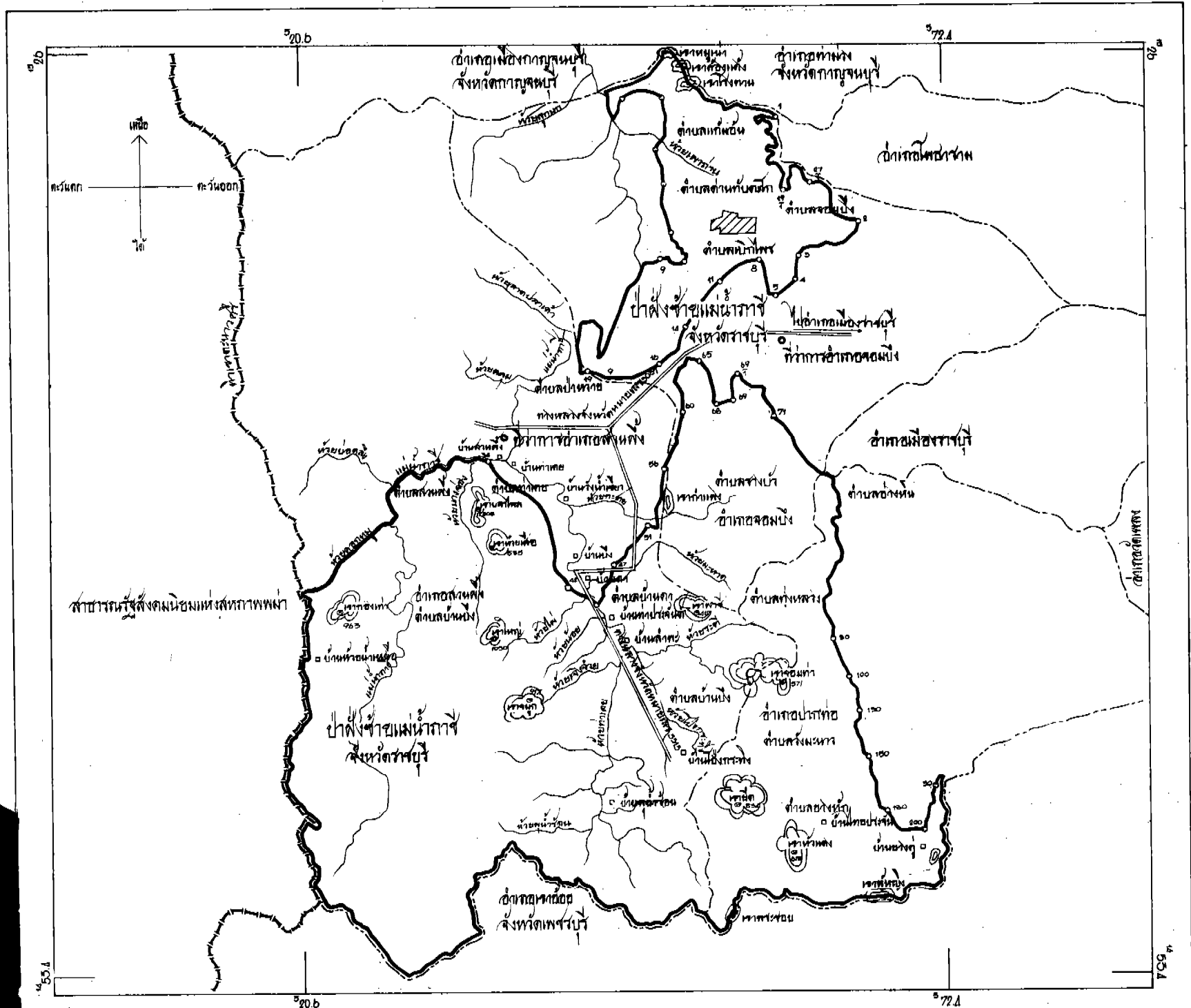
ให้ป่าฝั่งซ้ายแม่น้ำภาชี ในท้องที่ตำบลแก้มอ่อน ตำบลด่านทับตะโก ตำบลจอมบึง ตำบลเบ็กไพร ตำบลรางบัว อำเภอจอมบึง ตำบลป่าหวาย ตำบลสวนผึ้ง ตำบลท่าเคย ตำบลบ้านคา ตำบลบ้านบึง อำเภอสวนผึ้ง และตำบลอ่างหิน ตำบลทุ่งหลวง ตำบลยางหัก อำเภอปากท่อ จังหวัดราชบุรี ภายในแนวเขตตามแผนที่ท้ายกฎกระทรวงนี้ เป็นป่าสงวนแห่งชาติ

ให้ไว้ ณ วันที่ ๑๒ กันยายน พ.ศ. ๒๕๒๗

ณรงค์ วงศ์วรรณ

รัฐมนตรีว่าการกระทรวงเกษตรและสหกรณ์

แผนที่ท้ายกฎกระทรวง
ฉบับที่ 1,069 (พ.ศ. 2527)
ออกตามความในพระราชบัญญัติป่าสงวนแห่งชาติ พ.ศ. 2507
เนื้อที่ประมาณ 977,250 ไร่
มาตราส่วน 1 : 400,000



- เครื่องหมาย**
- แนวเขตป่าสงวนแห่งชาติ
 - บริเวณที่ขึ้นของราชการเป็นป่าสงวนแห่งชาติ
 - เขตป่าสงวน
 - เขตอำเภอ
 - ทางหลวง
 - ถนน คสล. ดิน
 - สถานีรถไฟ
 - สถานีขนส่ง
 - ศาล

 21/1/25 24/1/2525	ผู้อำนวยการกองจัดการที่ดินและวนนันทนาการ กรมป่าไม้ 23/1/25
 24/1/2525	 23/1/25

เล่ม ๑๐๑ ตอนที่ ๑๖๒ ราชกิจจานุเบกษา ๘ พฤศจิกายน ๒๕๒๗

หมายเหตุ :- เหตุผลในการประกาศใช้กฎกระทรวงฉบับนี้ คือ เนื่องจากบางชาย
 แม่น้ำภาษี ในท้องที่ตำบลแก้มอัน ตำบลด่านทับตะโก ตำบลจอมบึง ตำบล
 เบิกไพร ตำบลรางบัว อำเภอจอมบึง ตำบลป่าหวาย ตำบลสวนผึ้ง ตำบล
 ท่าเคย ตำบลบ้านคา ตำบลบ้านบึง อำเภอสวนผึ้ง และตำบลอ่างหิน
 ตำบลทุ่งหลวง ตำบลยางหัก อำเภอปากท่อ จังหวัดราชบุรี เนื้อประมาณ
 ๕๑๗,๒๕๐ ไร่ มีไม้ยาง ไม้ตะเคียน ไม้มะค่าโมง ไม้ชิงชัน ไม้ประดู่ ไม้แดง
 ไม้เต็ง ไม้รัง ไม้เหียง ไม้พลวง ไม้มะค่าแต้ ไม้ตะแบก ไม้อินทนิล ไม้รูกฟ้า
 และไม้ชนิดอื่นที่มีค่าจำนวนมาก และมีของป่ากับทรัพยากรธรรมชาติอื่นด้วย
 สมควรกำหนดให้เป็นป่าสงวนแห่งชาติ เพื่อรักษาสภาพป่า ไม้ ของป่า และ
 ทรัพยากรธรรมชาติอื่นไว้ จึงจำเป็นต้องออกกฎกระทรวงนี้