



กฎกระทรวง

ฉบับที่ ๑๘๐ (พ.ศ. ๒๕๐๕)

ออกตามความในพระราชบัญญัติป่าสงวนแห่งชาติ

พ.ศ. ๒๕๐๓

---

อาศัยอำนาจตามความในมาตรา ๕ และมาตรา ๖ แห่งพระราชบัญญัติป่าสงวนแห่งชาติ พ.ศ. ๒๕๐๓ รัฐมนตรีว่าการกระทรวงเกษตรออกกฎกระทรวงไว้ดังต่อไปนี้

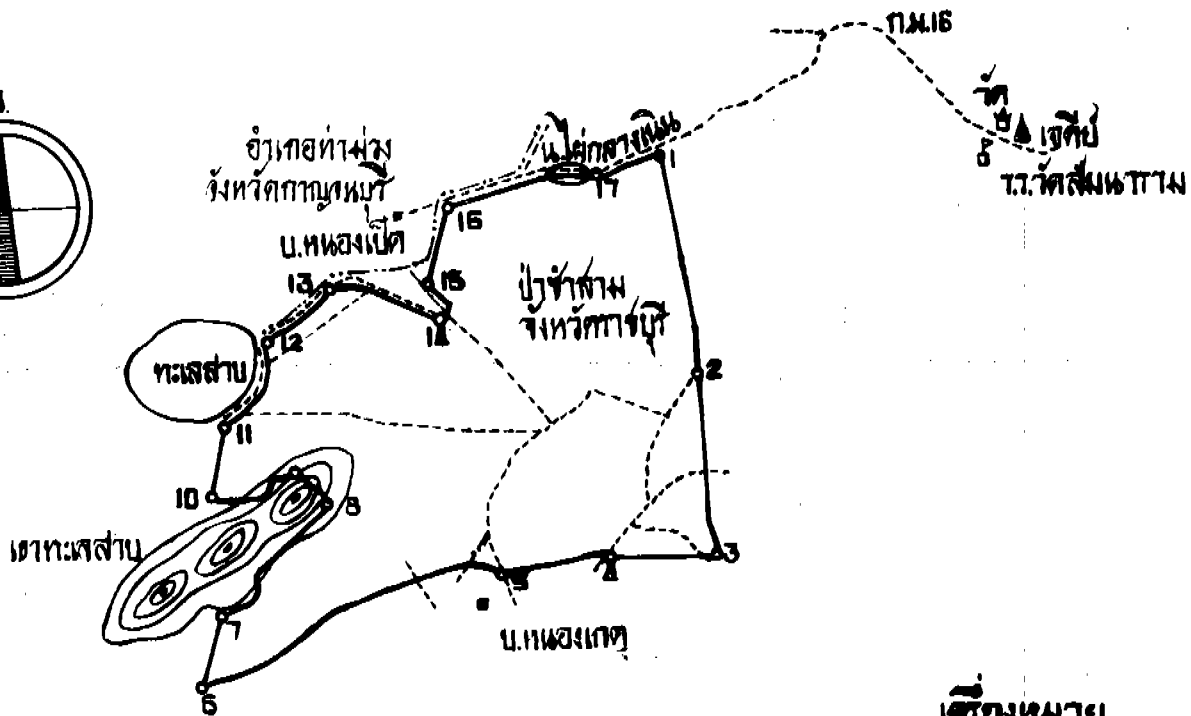
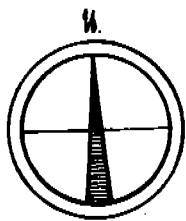
กำหนดให้ป่าชำสาม ในท้องที่ตำบลเขาขลุ่ย อำเภอบ้านโป่ง จังหวัดราชบุรี ภายในแนวเขตตามแผนที่ท้ายกฎกระทรวงนี้ เป็นป่าสงวนแห่งชาติ

ให้ไว้ ณ วันที่ ๒๖ ธันวาคม พ.ศ. ๒๕๐๕

พระประกาศสหกรณ์

รัฐมนตรีว่าการกระทรวงเกษตร

แผนที่ท้ายกฎกระทรวง  
 ฉบับที่ 180 (พ.ศ. 2509)  
 ออกตามความในพระราชบัญญัติป่าสงวนแห่งชาติ พ.ศ. 2507  
 เนื้อที่ประมาณ 2,625 ไร่  
 มาตราส่วน 1:40000



**เครื่องหมาย**

- แนวเขตป่าสงวนแห่งชาติ
- - - เขตจังหวัด
- - - ทางหลวง
- หมู่บ้าน
- ▼ วัด
- ▲ เขตที่
- ☉ ภูเขา

12 / กค. / 09	หัวหน้ากองสำรวจ	นาย ก. ก. ก.
21 / กค. / 09	อธิบดีกรมป่าไม้	นาย ข. ข. ข.

กรมที่ดิน กรมป่าไม้ กรมการปกครอง กรมมหาดไทย

ฉบับพิเศษ หน้า ๕๘

เล่ม ๘๓ ตอนที่ ๑๑๕ ราชกิจจานุเบกษา ๓๑ ธันวาคม ๒๕๐๕

---

หมายเหตุ:- เหตุผลในการประกาศใช้กฎกระทรวงฉบับนี้ คือ เนื่องจาก  
ป่าแห่งหนึ่งมีไม้เต็ง ไม้รัง ไม้เหียง ไม้ทลวง ไม้แดง ไม้ประดู่ และ  
ไม้ชนิดอื่น ซึ่งมีค่าจำนวนมาก และมีของป่ากับทรัพยากรธรรมชาติ  
อื่นด้วย สมควรกำหนดให้เป็นป่าสงวนแห่งชาติ เพื่อรักษาสภาพป่า  
ไม้ ของป่า และทรัพยากรธรรมชาติอื่นไว้