

เล่ม ๗๓ ตอนที่ ๗๑ ราชกิจจานุเบกษา ๔ กันยายน ๒๔๕๕



กฎกระทรวง

ฉบับที่ ๗ (พ.ศ. ๒๔๕๕)

ออกตามความในพระราชบัญญัติคุ้มครองและสงวนป่า
พุทธศักราช ๒๔๕๑

อาศัยอำนาจตามความในมาตรา ๑๐ และมาตรา ๒๖ แห่ง
พระราชบัญญัติคุ้มครองและสงวนป่า พุทธศักราช ๒๔๕๑ ซึ่ง
ได้แก้ไขเพิ่มเติมโดยพระราชบัญญัติคุ้มครองและสงวนป่า
(ฉบับที่ ๓) พ.ศ. ๒๔๕๑ รัฐมนตรีว่าการกระทรวงเกษตร
ออกกฎกระทรวงไว้ดังต่อไปนี้

ให้ป่าเขากรวดและป่าเขาพลอง ในท้องที่ตำบลเกาะ
พลับพลา ตำบลหินกอง อำเภอเมืองราชบุรี จังหวัดราชบุรี
ภายในแนวเขตตามแผนที่ท้ายกฎกระทรวงนี้ เป็นป่าสงวน

ให้ไว้ ณ วันที่ ๑๖ สิงหาคม พ.ศ. ๒๔๕๕

จอมพล ผ. ชูณหะวัณ

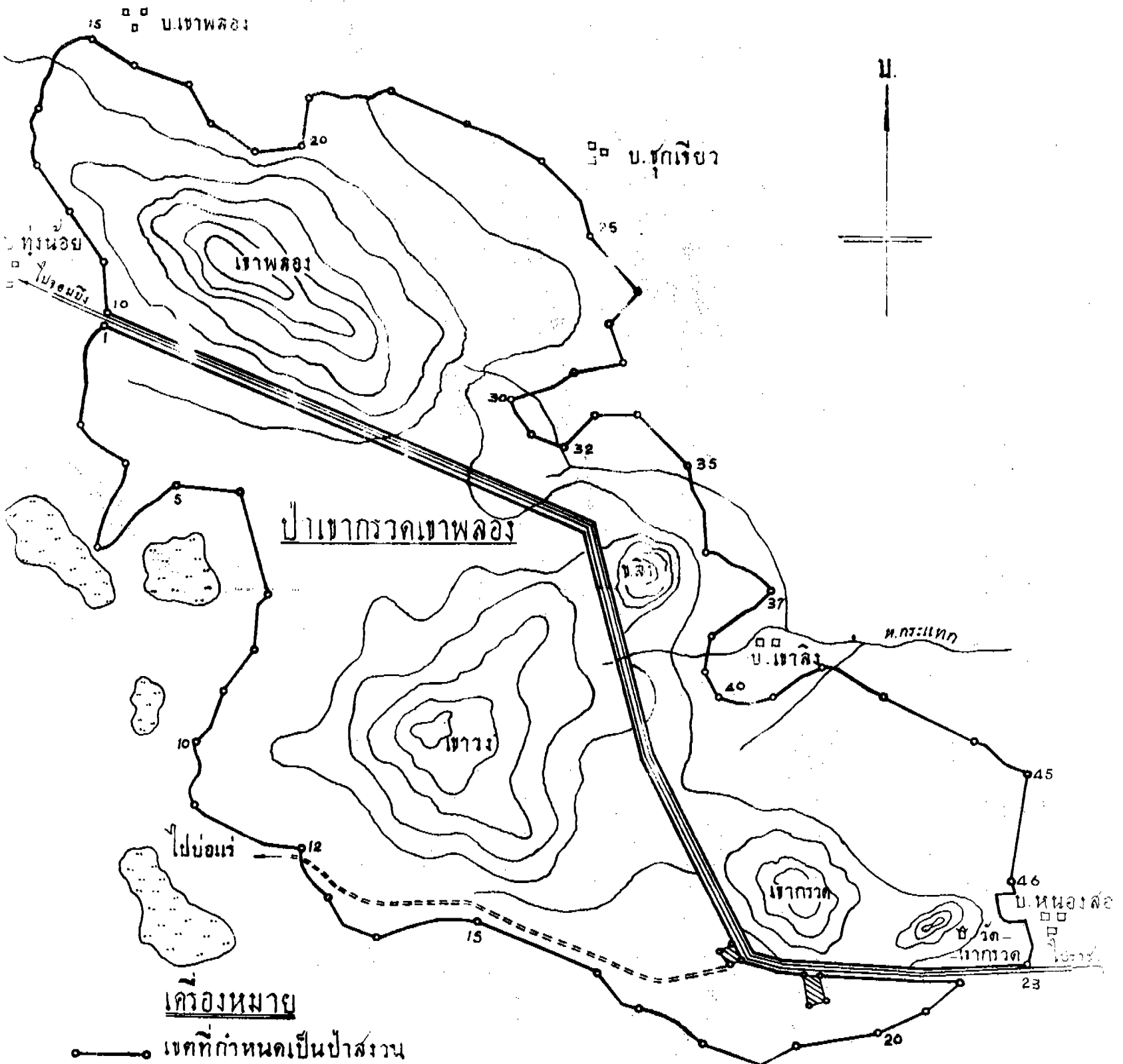
รัฐมนตรีว่าการกระทรวงเกษตร

แผนที่แสดงแนวเขตป่าท้ายภูกระทรวง

ฉบับที่ ๗ (พ.ศ. ๒๔๘๕)

ออกตามความในพระราชบัญญัติคุ้มครองและสงวนป่า พุทธศักราช ๒๔๘๑

มาตราส่วน ๑ : ๒๐,๐๐๐



เครื่องหมาย

- เขตที่กำหนดเป็นป่าสงวน
- == ถนน
- ~ ห้วย
- ⊖ ภูเขา
- ⊖ นา
- ▨ ที่บริเวณนี้มีสัตว์ชุกชุมหรือมีสัตว์ป่าสงวน

Signature and date: 2. ๑๑. ๙๙.
Signature and date: 18. ๑๑. ๙๙.

เล่ม ๗๓ ตอนที่ ๗๑ ราชกิจจานุเบกษา ๔ กันยายน ๒๕๐๕

หมายเหตุ เหตุผลในการประกาศใช้กฎกระทรวงฉบับนี้ คือ เนื่องจาก
บางแห่ง มีไม้ชนิดดีมีค่าเป็นปริมาณมาก เช่น ไม้เต็ง, ไม้สัก, ไม้
 พดอง, และไม้ระเคาะ มีเนื้อที่ประมาณ ๗.๖๖ ตารางกิโลเมตร เพราะ
 ไม้ที่ควรตั้งฉนวนไว้เพื่อไม่ให้ไม้ไผ่หลุดออกไป อันจะเป็นประโยชน์มาก
 ยิ่งกว่าที่จะแผ้วถางลงเป็นที่เพาะปลูกหรือเพื่อกิจการอย่างอื่น จึง
 สมควรจัดการตั้งฉนวนบางแห่งไว้เพื่อประโยชน์แห่งรัฐและประชาชน