



กฎกระทรวง

ฉบับที่ ๑๐๕ (พ.ศ. ๒๕๐๕)

ออกตามความในพระราชบัญญัติคุ้มครองและสงวนป่า
พุทธศักราช ๒๔๘๑

อาศัยอำนาจตามความในมาตรา ๑๐ และมาตรา ๒๖ แห่งพระราชบัญญัติคุ้มครองและสงวนป่า พุทธศักราช ๒๔๘๑ ซึ่งแก้ไขเพิ่มเติมโดยพระราชบัญญัติคุ้มครองและสงวนป่า (ฉบับที่ ๓) พ.ศ. ๒๔๙๗ รัฐมนตรีว่าการกระทรวงเกษตรออกกฎกระทรวงไว้ ดังต่อไปนี้

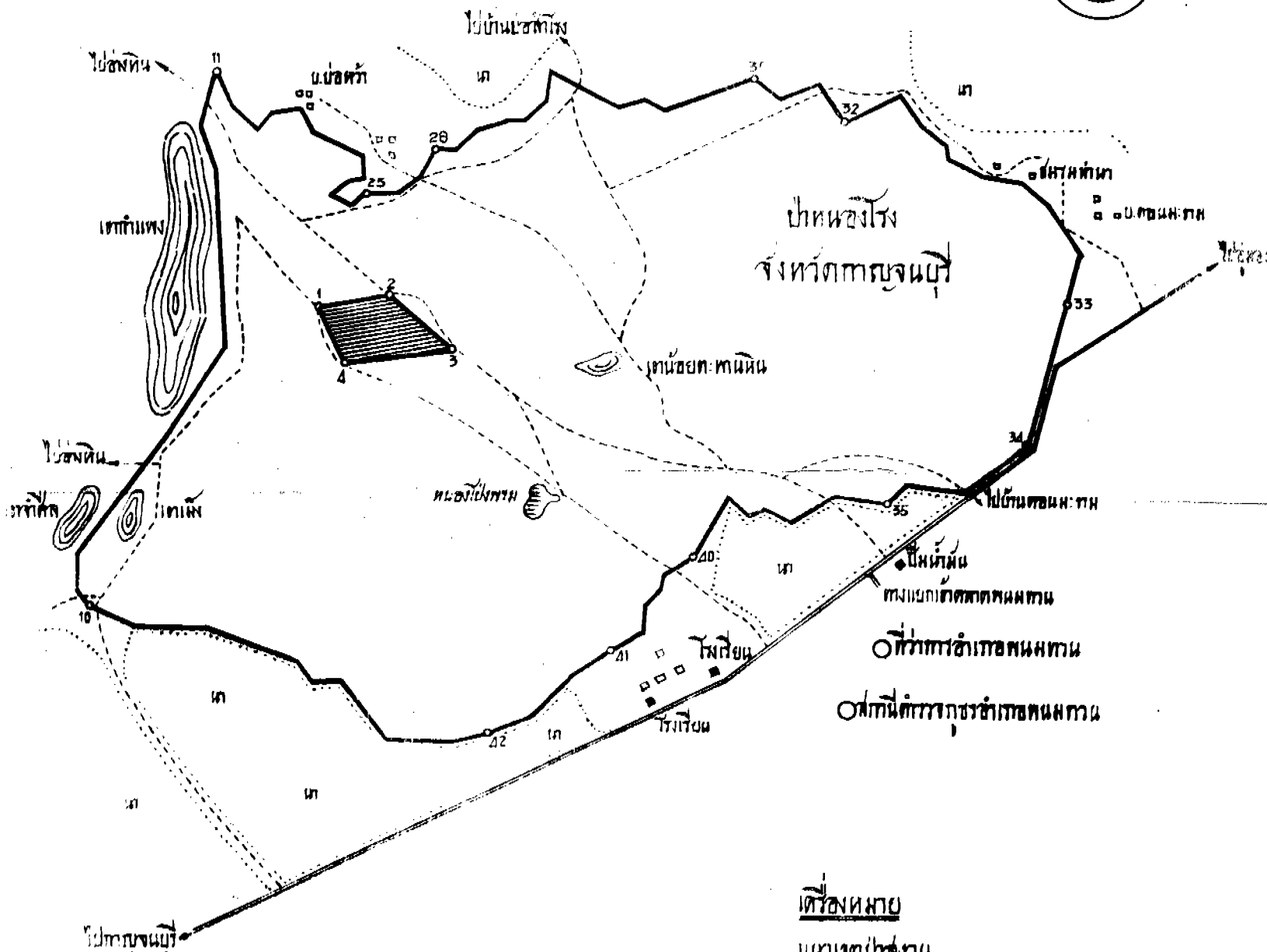
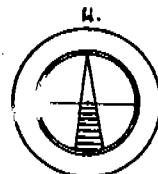
ให้ป่าหนองโรง ในท้องที่ตำบลหนองโรง และตำบลพนมทวน อำเภอพนมทวน จังหวัดกาญจนบุรี ภายในแนวเขตตามแผนที่ท้ายกฎกระทรวงนี้ เป็นป่าสงวน

ให้ไว้ ณ วันที่ ๑๘ กรกฎาคม พ.ศ. ๒๕๐๕

พลเอก สุรจิต จารุเศรณี

รัฐมนตรีว่าการกระทรวงเกษตร

แผนที่แสดงแนวเขตป่าสงวนท้ายภูกระเทียม
 ฉบับที่ 105 (พ.ศ. 2505)
 ออกตามหลักในพระราชบัญญัติคุ้มครองและสงวนป่า พ.ศ. 2491
 เนื้อที่ประมาณ 31.00 ไร่ หรือ 19,375.00 ไร่.
 มาตรฐาน 1:50,000



- ตัวอักษร**
- แนวเขตป่าสงวน
 - ทางรถยนต์
 - ทางเกวียน
 - ภูเขา
 - หมู่บ้าน
 - แนวเขตที่ดินของเอกชนที่กั้นออกจากป่าสงวน

นาย วิศวกร
 27 11 55

นาย วิศวกร
 10 11 55

เล่ม ๗๕ ตอนที่ ๖๕ ราชกิจจานุเบกษา ๒๔ กรกฎาคม ๒๕๐๕

หมายเหตุ:— เหตุผลในการประกาศใช้กฎกระทรวงฉบับนี้ คือ ด้วยป่า
หนองโรง ในท้องที่ตำบลหนองโรง ตำบลพนมทวน อำเภอพนมทวน
จังหวัดกาญจนบุรี เนื้อที่ประมาณ ๓๑.๐๐ ตารางกิโลเมตร มีพันธุ์ไม้
ที่ตัดค่าขึ้นอยู่หนาแน่นเป็นปริมาณมาก เช่น ไม้เต็ง ไม้รัง ไม้พลวง
ไม้เหียง ไม้มะกอก ไม้มะม่วงป่า สภาพป่าอำนวยผลประโยชน์ในทาง
ตรงให้แก่ประชาชนในท้องถิ่นในแง่เศรษฐกิจและการครองชีพ กล่าวคือ
ให้ไม้และของป่าสำหรับใช้สอย ส่วนในทางอ้อมได้แก่การรักษาความ
ชุ่มชื้นของพื้นดิน และช่วยควบคุมระดับน้ำในแม่น้ำลำธาร อันมี
ผลประโยชน์เกี่ยวข้องพาดพิงถึงการชลประทานของรัฐ จึงควรรักษา
สภาพป่าอันมีประโยชน์ไว้ให้คงอยู่ตลอดไป ดีกว่าที่จะแผ้วถางลงเพื่อ
ความมุ่งหมายอย่างอื่น

จึงเห็นสมควรจัดป่าแห่งนี้เป็นป่าสงวนตามความในพระราชบัญญัติ
คุ้มครองและสงวนป่า พุทธศักราช ๒๔๙๑ ต่อไป