



กฎกระทรวง

ฉบับที่ ๑,๐๓๑ (พ.ศ. ๒๕๒๖)

ออกตามความในพระราชบัญญัติป่าสงวนแห่งชาติ

พ.ศ. ๒๕๐๓

อาศัยอำนาจตามความในมาตรา ๕ และมาตรา ๖ แห่งพระราชบัญญัติป่าสงวนแห่งชาติ พ.ศ. ๒๕๐๓ รัฐมนตรีว่าการกระทรวงเกษตรและสหกรณ์ออกกฎกระทรวงไว้ดังต่อไปนี้

ให้เพิกถอนป่าหนองรี ในท้องที่ตำบลเขาโจด อำเภอศรีสวัสดิ์ และตำบลหนองรี อำเภอบ่อพลอย จังหวัดกาญจนบุรี ซึ่งเป็นป่าสงวนแห่งชาติ ตามกฎกระทรวง ฉบับที่ ๘๔๘ (พ.ศ. ๒๕๒๒) ออกตามความในพระราชบัญญัติป่าสงวนแห่งชาติ พ.ศ. ๒๕๐๓ ออกจากการเป็นป่าสงวนแห่งชาติ บางส่วน ภายในแนวเขตที่เพิกถอนตามแผนที่ท้ายกฎกระทรวงนี้

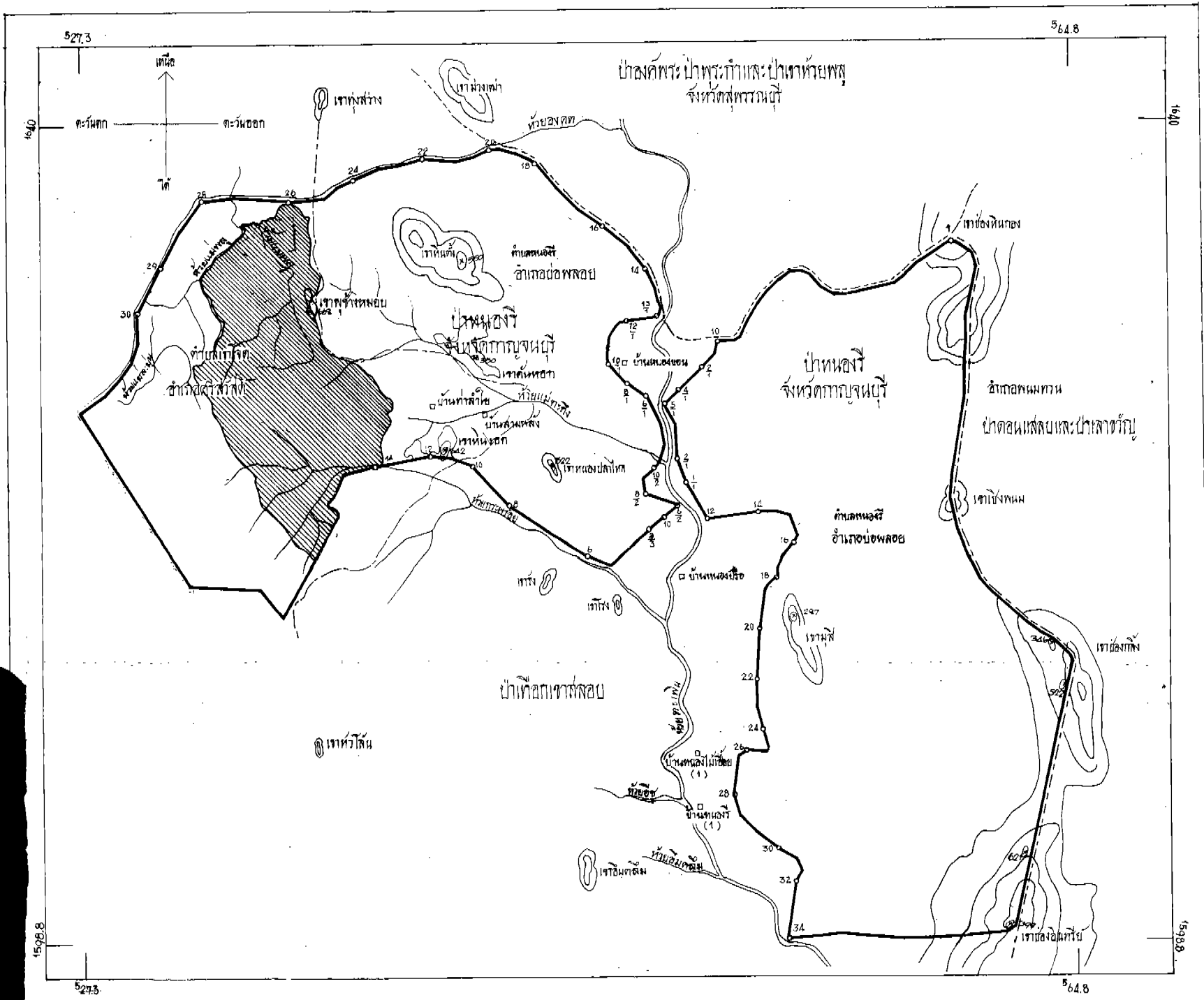
ให้ไว้ ณ วันที่ ๒๗ ธันวาคม พ.ศ. ๒๕๒๖

ณรงค์ วงศ์วรรณ

รัฐมนตรีว่าการกระทรวงเกษตรและสหกรณ์

แผนที่ท้ายกฎกระทรวง
 ฉบับที่ 1,031 (พ.ศ. 2526)
 ออกทางหลวงในพระราชบัญญัติป่าสงวนแห่งชาติ พ.ศ. 2507
 เพื่อตัดเขตถนนประมาณ 33,313 ไร่
 มาตราส่วน 1 : 200,000

1:200,000 0 1 2 3 4 5 กิโลเมตร



- เครื่องหมาย**
- แนวเขตป่าสงวนแห่งชาติ
 - ▨ แนวเขตป่าสงวนแห่งชาติที่เลิกสงวน
 - เขตจังหวัด
 - เส้นทาง
 - ฝาย
 - หนอง คลอง บึง
 - ภูเขา
 - หนอง
 - หนอง
 - หนอง

 16/3/24	ผู้อำนวยการกองจัดการที่ดินป่าสงวนแห่งชาติ	 12/3/24	เจ้าอาวาส
 19/3/24	อดีตรักษาพื้นที่	 12/3/24	เจ้าอาวาส

หมายเหตุ :- เหตุผลในการประกาศใช้กฎกระทรวงฉบับนี้ คือ เนื่องจากพระราชกฤษฎีกากำหนดบริเวณที่ดินป่าหนองรี ในท้องที่ตำบลเขาโจด อำเภอศรีสวัสดิ์ จังหวัดกาญจนบุรี ให้เป็นอุทยานแห่งชาติ พ.ศ. ๒๕๒๓ ได้กำหนดแนวเขตป่าเข้าไปในพื้นที่ป่าหนองรี ในท้องที่ตำบลเขาโจด อำเภอศรีสวัสดิ์ จังหวัดกาญจนบุรี ซึ่งกำหนดเป็นป่าสงวนแห่งชาติ โดยกฎกระทรวง ฉบับที่ ๙๔๙ (พ.ศ. ๒๕๒๒) ออกตามความในพระราชบัญญัติป่าสงวนแห่งชาติ พ.ศ. ๒๕๐๗ ดังนั้นเพมิให้เป็นปัญหาต่อไปเกี่ยวกับการบังคับให้เป็นไปตามกฎหมายสองฉบับในเขตป่าเดียวกัน สมควรเพิกถอนพื้นที่ป่าหนองรี ในส่วนที่เขตอุทยานแห่งชาติป่าเข้าไป ออกจากการเป็นป่าสงวนแห่งชาติ บางส่วน จึงจำเป็นต้องออกกฎกระทรวงนี้