



กฎกระทรวง

ฉบับที่ ๔๖๒ (พ.ศ. ๒๕๑๕)

ออกตามความในพระราชบัญญัติป่าสงวนแห่งชาติ

พ.ศ. ๒๕๐๓

อาศัยอำนาจตามความในมาตรา ๕ และมาตรา ๖ แห่งพระราชบัญญัติป่าสงวนแห่งชาติ พ.ศ. ๒๕๐๓ รัฐมนตรีว่าการกระทรวงเกษตรออกกฎกระทรวงไว้ดังต่อไปนี้

กำหนดให้ป่าเขาท่าละเมาะ ในท้องที่ตำบลหนองเป็ดและตำบลท่ากระดาน อำเภอศรีสวัสดิ์ จังหวัดกาญจนบุรี ภายในแนวเขตตามแผนที่ท้ายกฎกระทรวงนี้ เป็นป่าสงวนแห่งชาติ

ให้ไว้ ณ วันที่ ๒๓ มิถุนายน พ.ศ. ๒๕๑๕

ป. กรรณสูต

ปลัดกระทรวงเกษตร ผู้ใช้อำนาจของ
รัฐมนตรีว่าการกระทรวงเกษตร

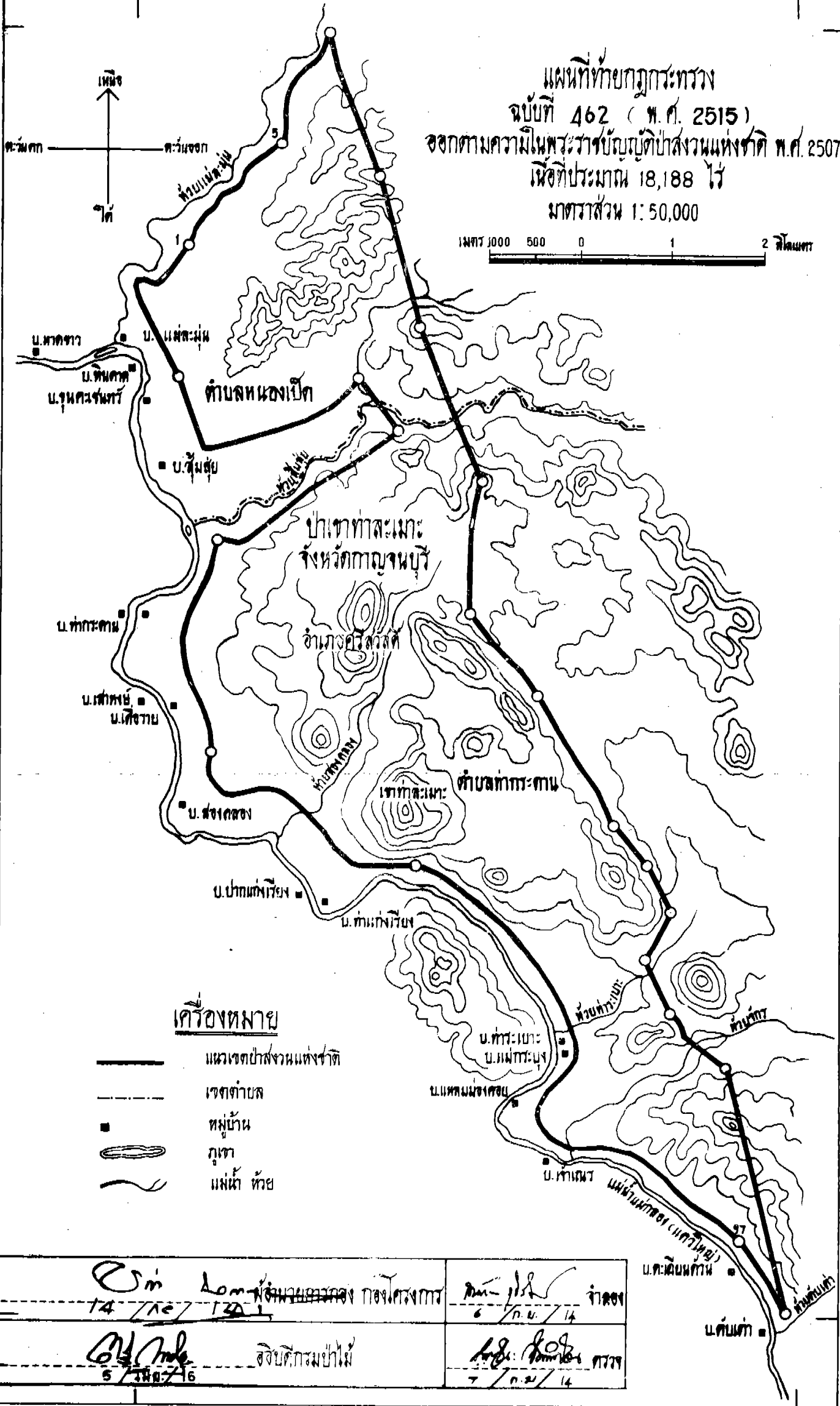
๕ ๐๘.๗

๕ ๑๕.๘

๑๖ ๐๕.๓

๑๖ ๐๕.๓

แผนที่ทำวิทยุกระทรวง
 ฉบับที่ 462 (พ.ศ. 2515)
 ออกตามความในพระราชบัญญัติป่าสงวนแห่งชาติ พ.ศ. 2507
 เนื้อที่ประมาณ 18,188 ไร่
 มาตรฐาน 1 : 50,000



เครื่องหมาย

- แนวเขตป่าสงวนแห่งชาติ
- เขตตำบล
- หมู่บ้าน
- ภูเขา
- แม่น้ำ ห้วย

 14 / ๑๕ / 14	14 / ๑๕ / 14 14 / ๑๕ / 14	 6 / ๑๕ / 14	๖ / ๑๕ / ๑๔
 5 / ๑๕ / 16	๕ / ๑๕ / 16 ๕ / ๑๕ / 16	 7 / ๑๕ / 14	๗ / ๑๕ / ๑๔

๕ ๐๘.๗

๕ ๑๕.๘

เล่ม ๘๕ ตอนที่ ๑๓๓ ราชกิจจานุเบกษา ๕ กันยายน ๒๕๑๕

หมายเหตุ— เหตุผลในการประกาศใช้กฎกระทรวงฉบับนี้ คือ เนื่องจากป่าเขาท่าละเมาะ ในท้องที่ตำบลหนองเป็ดและตำบลท่ากระดาน อำเภอศรีสวัสดิ์ จังหวัดกาญจนบุรี เป็นพื้นที่ราบมีสภาพป่าสมบูรณ์ดี มีลำห้วยหลายสายที่เป็นต้นกำเนิดของแม่น้ำสำคัญ เดิมเป็นพื้นที่เขตรักษาพันธุ์สัตว์ป่า แต่ถูกเพิกถอนเพื่อการอนุญาตให้ทำเหมืองแร่ ฉะนั้น เพื่อป้องกันมิให้ราษฎรซึ่งเข้าไปทำเหมืองแร่บุกรุกทำลายป่าสมควรกำหนดให้เป็นป่าสงวนแห่งชาติเพื่อรักษาสภาพป่า "ไม้" ของป่า และทรัพยากรธรรมชาติอื่นไว้ จึงจำเป็นต้องออกกฎกระทรวงฉบับนี้