



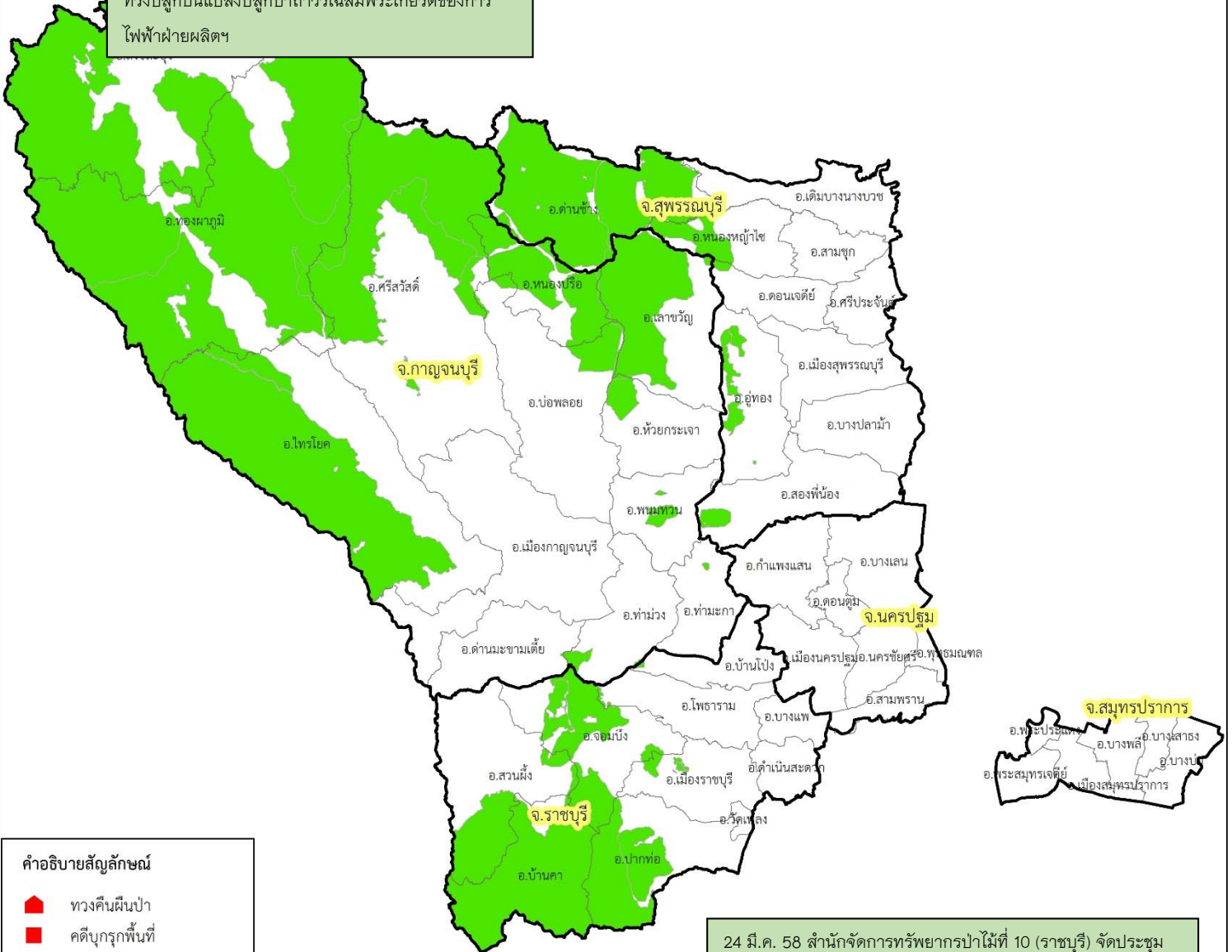
# สำนักจัดการทรัพยากรป่าไม้ที่ 10 (ราชบุรี)

สรุปสถานการณ์

ประจำวันที่ 25 มีนาคม 2558

สถานการณ์ฉุกเฉิน..... **ไม่มี**.....

23 มี.ค. 58 ผอ.ส่วนป้องกันฯ และผอ.ส่วนจัดการที่ดินฯ นำคณะเจ้าหน้าที่ลงเรือเร็วของการไฟฟ้าเขื่อนศรีนครินทร์ ตรวจสอบค้นหาพื้นที่ที่มีการบุกรุกริมน้ำเป็นการต่อเนื่องจากสัปดาห์ที่แล้ว ตรวจพบพื้นที่ต้องสงสัยว่ามีการบุกรุกจำนวน 4 จุด จะได้วางแผนให้หน่วยงานที่เกี่ยวข้องเข้าปฏิบัติการตรวจสอบภาคพื้นดินต่อไป และได้ขึ้นบกดูต้นไม้ทรงปลูกบนแปลงปลูกป่าถาวรเฉลิมพระเกียรติของการไฟฟ้าฝ่ายผลิตฯ



**คำอธิบายสัญลักษณ์**

- ทวงคืนผืนป่า
- คดีบุกรุกพื้นที่
- คดีทำไม้
- ✱ คดีไม้พะยุง
- ▲ พื้นที่เกิดไฟป่า
- ◆ คดีอื่นๆ
- แนวเขตป่าสงวนแห่งชาติ

สรุป  
ประเด็นด้านบวก .....2.....  
ประเด็นด้านลบ .....7.....

24 มี.ค. 58 สำนักจัดการทรัพยากรป่าไม้ที่ 10 (ราชบุรี) จัดประชุมเพื่อรับฟังความคิดเห็นร่างพระราชบัญญัติป่าไม้ (ฉบับที่...) พ.ศ..... ณ ห้องประชุมวิหคเหิร สำนักบริหารพื้นที่อนุรักษ์ที่ 3 (บ้านโป่ง) โดยมีเจ้าหน้าที่จากสำนักกฎหมาย กรมป่าไม้ เป็นวิทยากร และมีผู้เข้าร่วมจากส่วนราชการอื่น และตัวแทนผู้ประกอบการในพื้นที่จังหวัดกาญจนบุรี ราชบุรี สุพรรณบุรี นครปฐม และสมุทรปราการ ประมาณ 50 คน