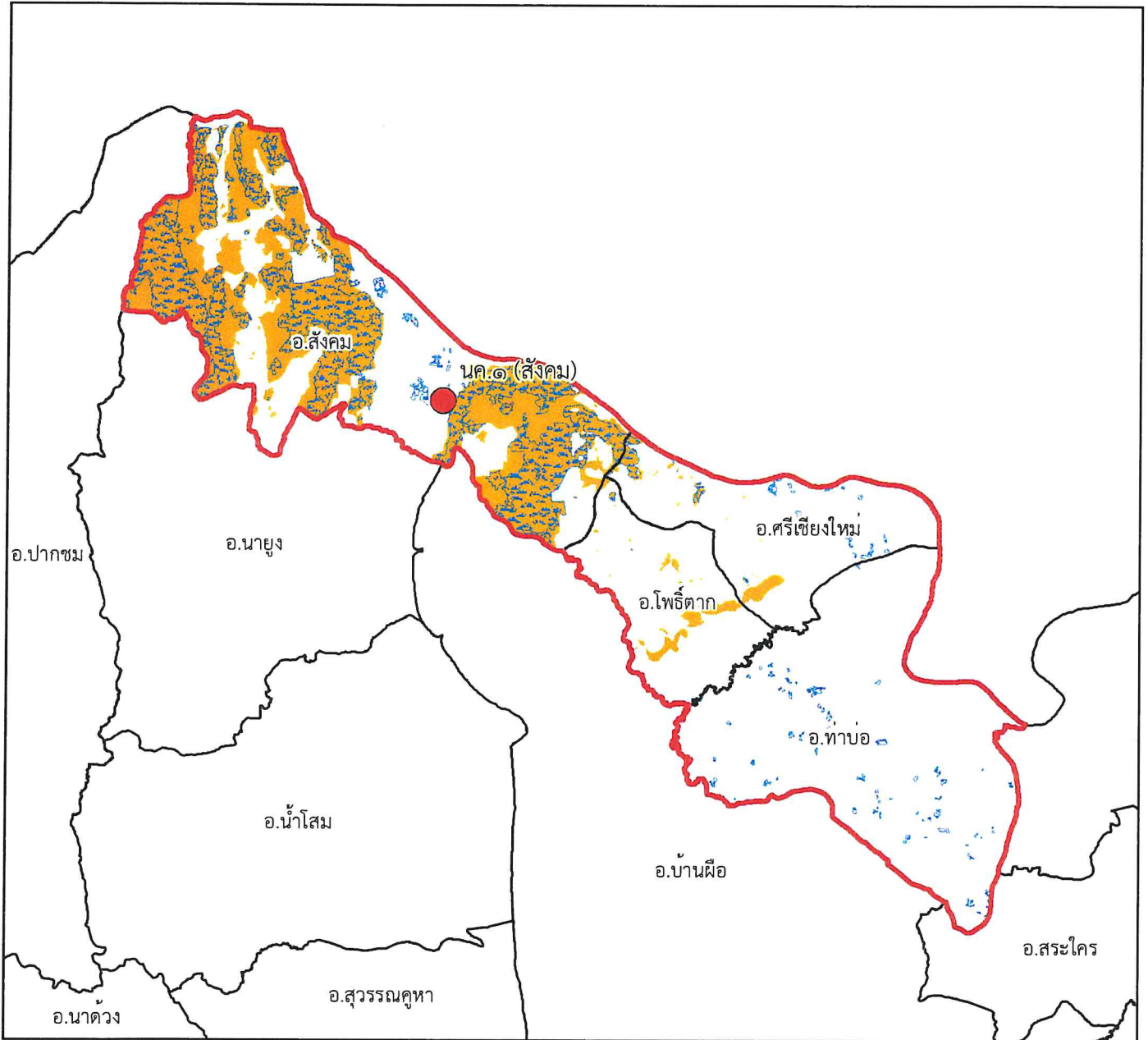




แผนที่พื้นที่รับผิดชอบหน่วยป้องกันรักษาป่า ที่ นค.๑ (สังคม) สำนักจัดการทรัพยากรป่าไม้ที่ ๖ (อุดรธานี)



๑:๔๓๖,๐๐๐

Datum : WGS๑๙๘๔

๐ ๒.๒๕๔.๕ ๙ ๑๓.๕ ๑๘

กิโลเมตร

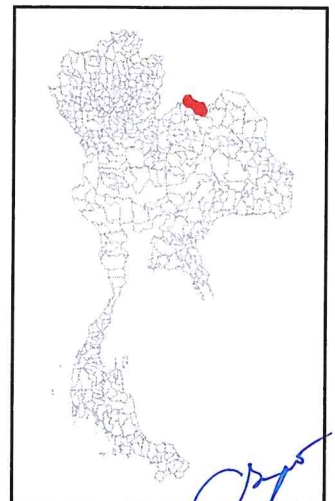
พื้นที่ดูแลรับผิดชอบ : ๕๔๐,๕๒๓.๗๒ ไร่

พื้นที่ป่าสงวนแห่งชาติ : ๑๘๒,๖๕๔.๗๕ ไร่

พื้นที่ป่าคงสภาพ : ๑๐๕,๒๖๘.๑๗ ไร่

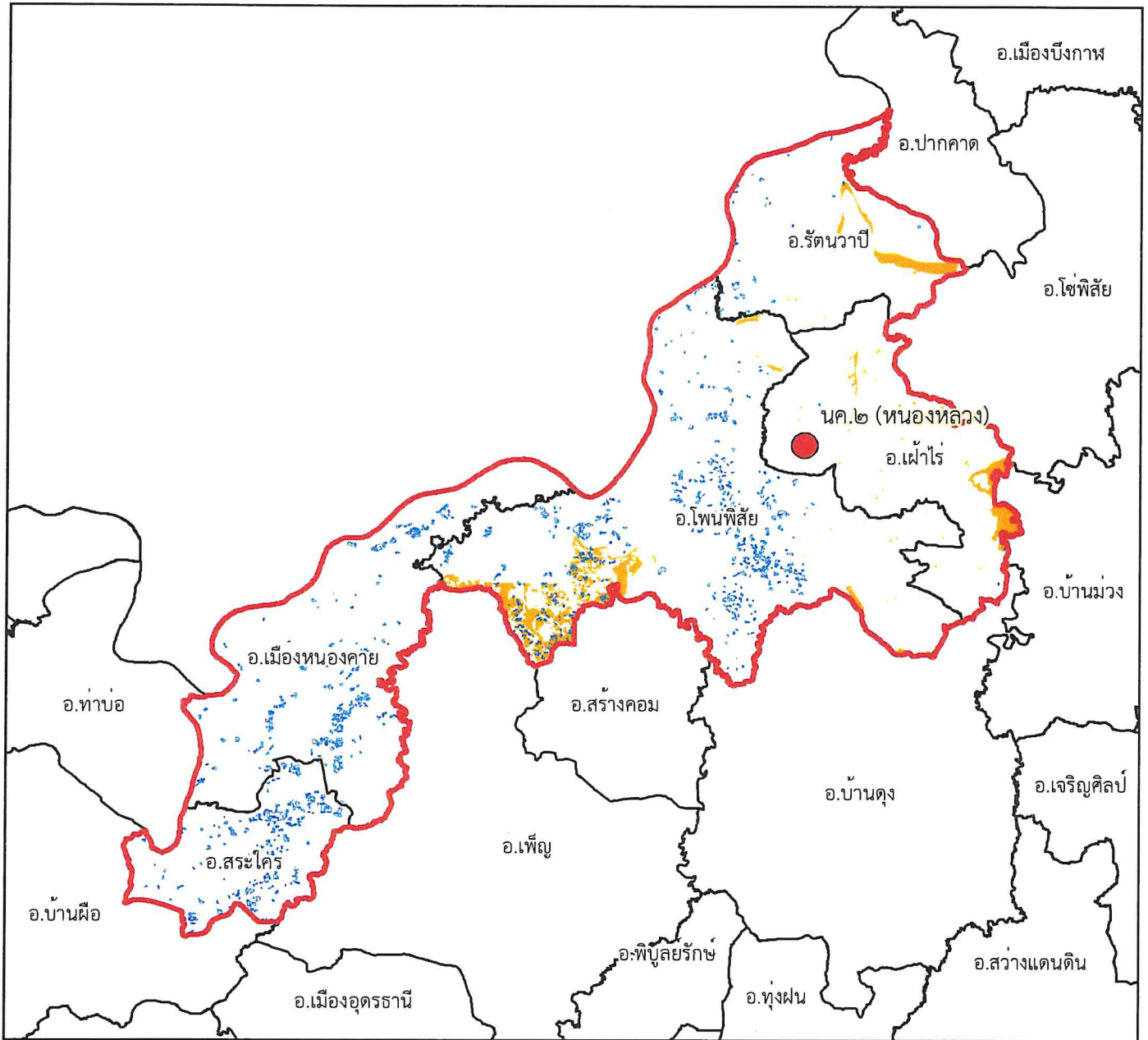
คำอธิบายสัญลักษณ์

- พื้นที่ป่าสงวนแห่งชาติ
- พื้นที่ป่าคงสภาพ ปี พ.ศ. ๒๕๖๕
- ขอบเขตการปกครอง (อำเภอ)
- ขอบเขตพื้นที่หน่วยป้องกันรักษาป่า
- ที่ตั้งหน่วยป้องกันรักษาป่า
- ที่ตั้งหน่วยป้องกันรักษาป่า (รับมอบกรมอุทยานฯ)
- ที่ตั้งฐานป้องกันรักษาป่า (รับมอบกรมอุทยานฯ)





แผนที่พื้นที่รับผิดชอบหน่วยป้องกันรักษาป่า ที่ นค.๒ (หนองหลวง) สำนักจัดการทรัพยากรป่าไม้ที่ ๖ (อุดรธานี)



๑:๕๗๗,๐๐๐

Datum : WGS๑๙๘๔








๐ ๓.๒๕๖.๕ ๑๓ ๑๙.๕ ๒๖
กิโลเมตร

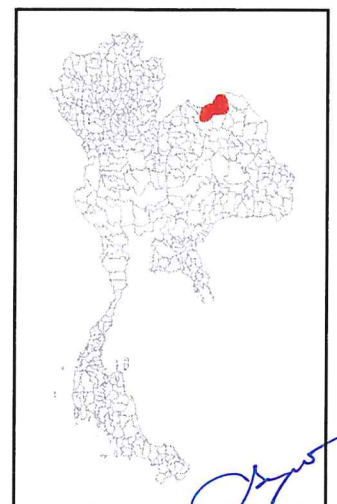
พื้นที่ดูแลรับผิดชอบ : ๙๐๕,๗๓๒.๙๕ ไร่

พื้นที่ป่าสงวนแห่งชาติ : ๔๕,๖๖๔.๓๔ ไร่

พื้นที่ป่าคองสภาพ : ๒๗,๘๙๒.๒๒ ไร่

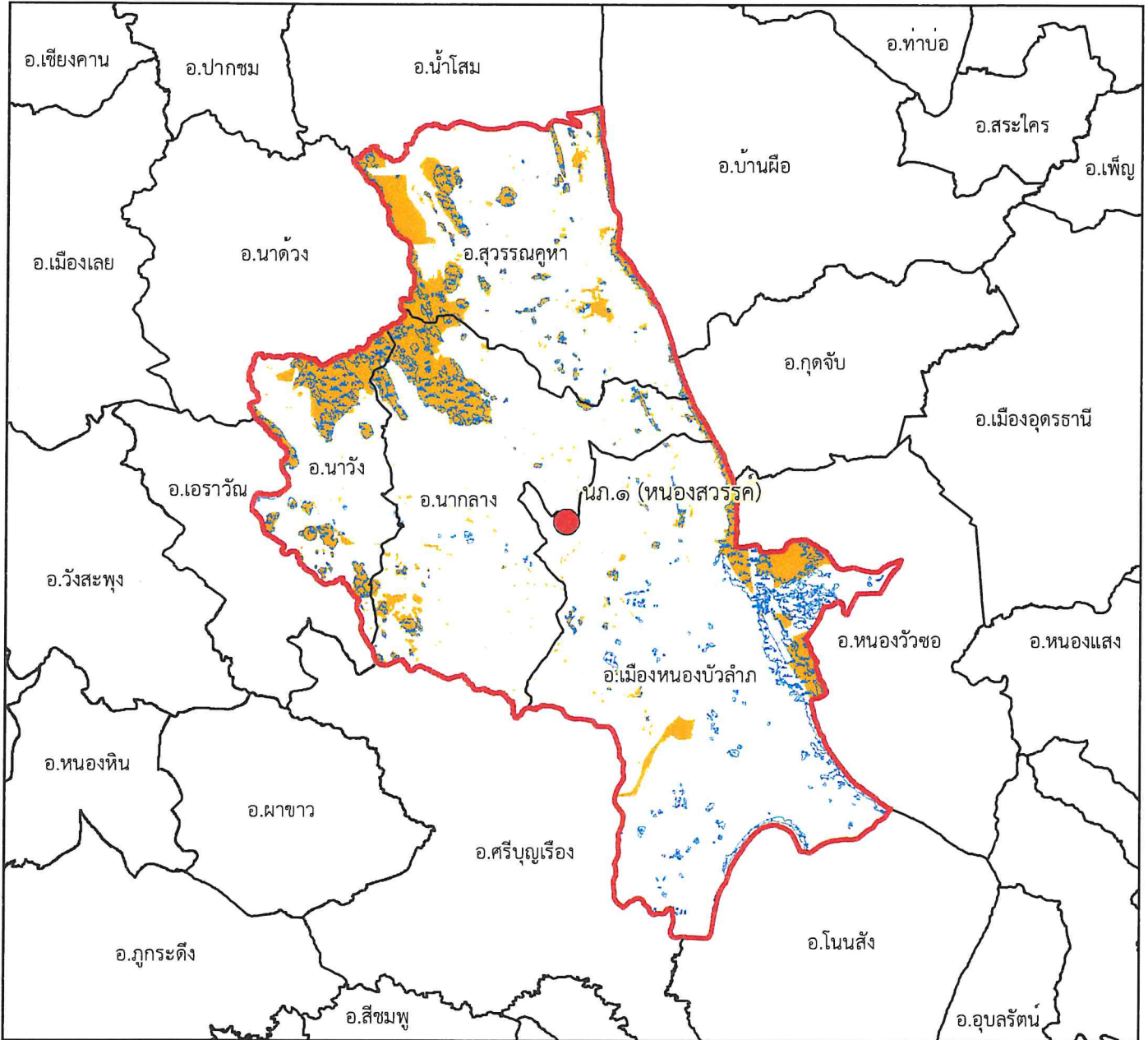
คำอธิบายสัญลักษณ์

-  พื้นที่ป่าสงวนแห่งชาติ
-  พื้นที่ป่าคองสภาพ ปี พ.ศ. ๒๕๖๕
-  ขอบเขตการปกครอง (อำเภอ)
-  ขอบเขตพื้นที่หน่วยป้องกันรักษาป่า
-  ที่ตั้งหน่วยป้องกันรักษาป่า
-  ที่ตั้งหน่วยป้องกันรักษาป่า (รับมอบกรมอุทยานฯ)
-  ที่ตั้งฐานป้องกันรักษาป่า (รับมอบกรมอุทยานฯ)





แผนที่พื้นที่รับผิดชอบหน่วยป้องกันรักษาป่า ที่ นภ.๑ (หนองสวรรค์) สำนักจัดการทรัพยากรป่าไม้ที่ ๖ (อุดรธานี)



๑:๕๙๗,๐๐๐

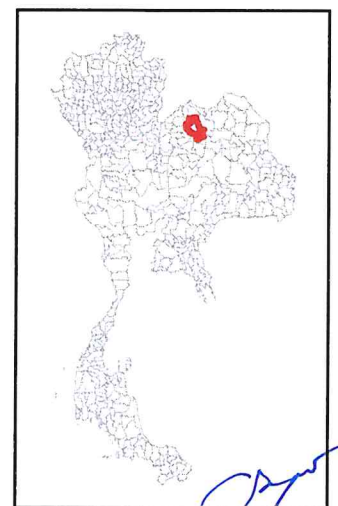
Datum : WGS๑๙๘๔

๐ ๓.๒๕๖.๕ ๑๓ ๑๙.๕ ๒๖ กิโลเมตร

คำอธิบายสัญลักษณ์

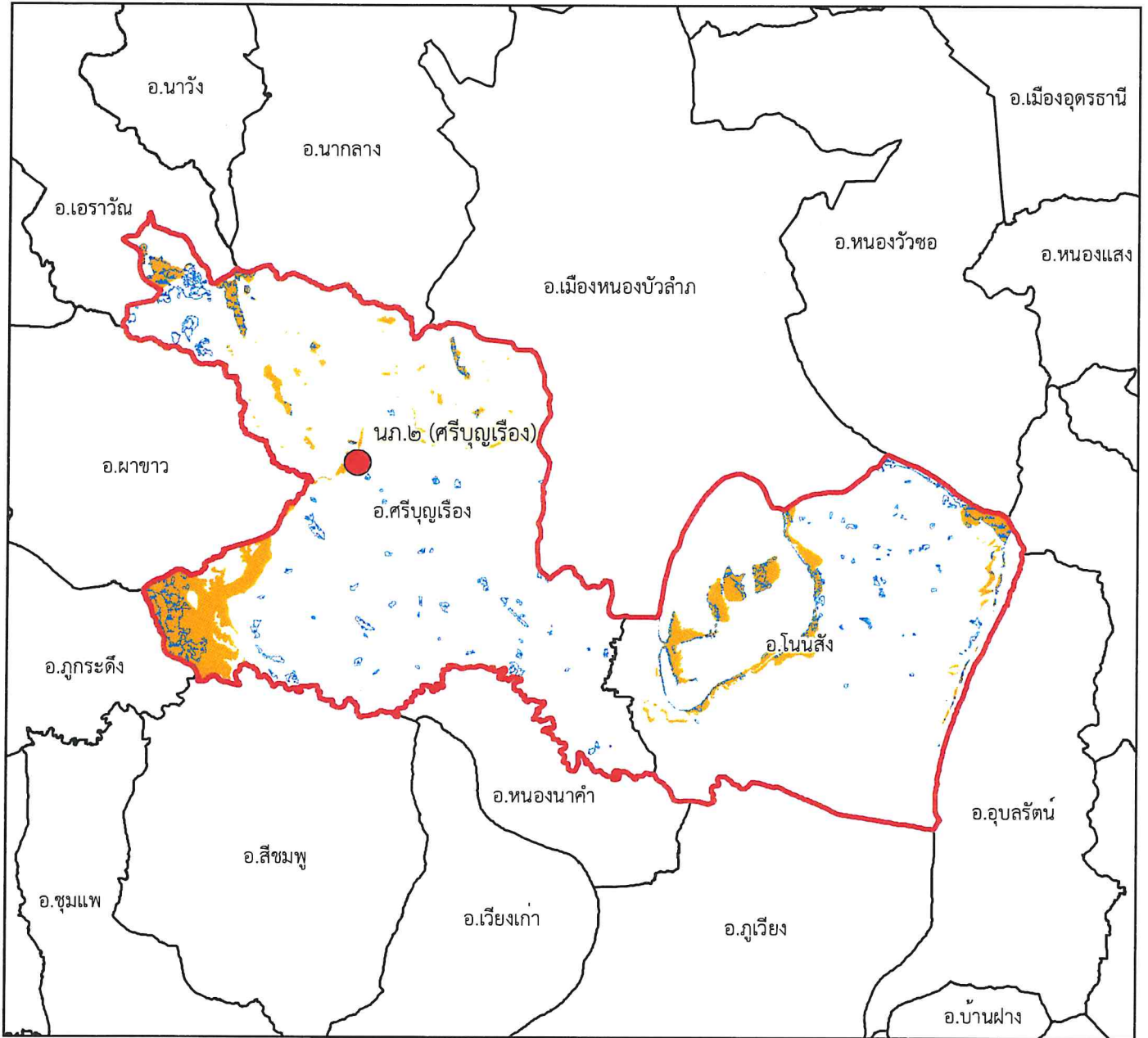
- พื้นที่ป่าสงวนแห่งชาติ
- พื้นที่ป่าคงสภาพ ปี พ.ศ. ๒๕๖๕
- ขอบเขตการปกครอง (อำเภอ)
- ขอบเขตพื้นที่หน่วยป้องกันรักษาป่า
- ที่ตั้งหน่วยป้องกันรักษาป่า
- ที่ตั้งหน่วยป้องกันรักษาป่า (รับมอบกรมอุทยานฯ)
- ที่ตั้งฐานป้องกันรักษาป่า (รับมอบกรมอุทยานฯ)

พื้นที่ดูแลรับผิดชอบ : ๖๔๑,๘๕๗.๗๗ ไร่
พื้นที่ป่าสงวนแห่งชาติ : ๒๒๗,๘๒๘.๔๔ ไร่
พื้นที่ป่าคงสภาพ : ๑๕๓,๗๖๒.๒ ไร่





แผนที่พื้นที่รับผิดชอบหน่วยป้องกันรักษาป่า ที่ นก.๒ (ศรีบุญเรือง) สำนักจัดการทรัพยากรป่าไม้ที่ ๖ (อุดรธานี)



๑:๔๗๑,๐๐๐

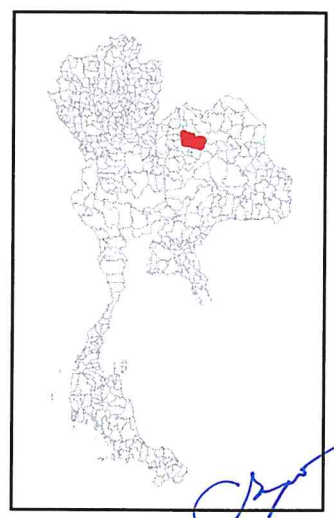
Datum : WGS๑๙๘๔

๐ ๒.๕ ๕ ๑๐ ๑๕ ๒๐ กิโลเมตร

คำอธิบายสัญลักษณ์

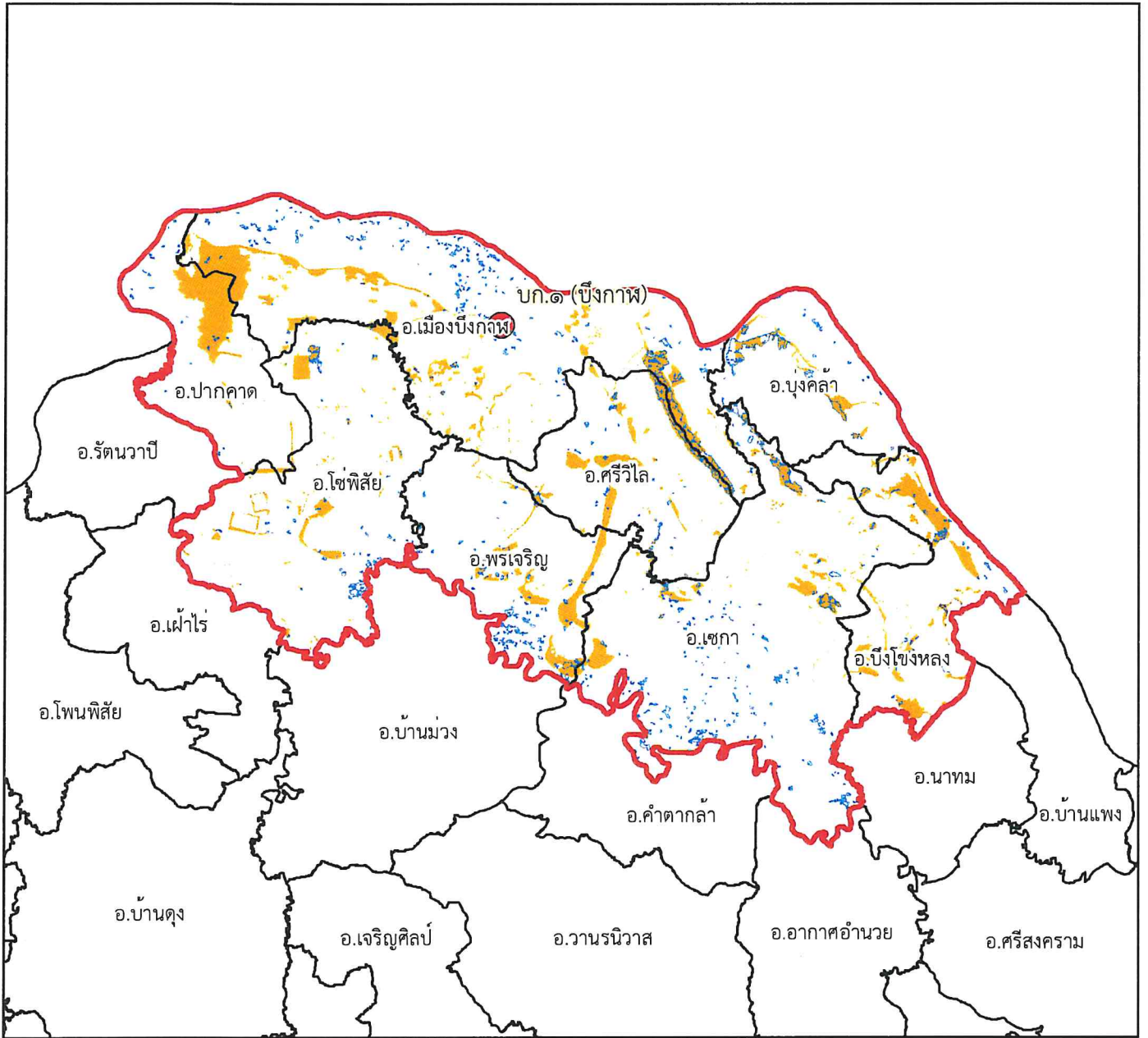
- พื้นที่ป่าสงวนแห่งชาติ
- พื้นที่ป่าคงสภาพ ปี พ.ศ. ๒๕๖๕
- ขอบเขตการปกครอง (อำเภอ)
- ขอบเขตพื้นที่หน่วยป้องกันรักษาป่า
- ที่ตั้งหน่วยป้องกันรักษาป่า
- ที่ตั้งหน่วยป้องกันรักษาป่า (รับมอบกรมอุทยานฯ)
- ที่ตั้งฐานป้องกันรักษาป่า (รับมอบกรมอุทยานฯ)

พื้นที่ดูแลรับผิดชอบ : ๖๓๘,๕๒๑.๑ ไร่
พื้นที่ป่าสงวนแห่งชาติ : ๗๐,๘๓๓.๑๕ ไร่
พื้นที่ป่าคงสภาพ : ๓๖,๒๐๗.๖๑ ไร่





แผนที่พื้นที่รับผิดชอบหน่วยป้องกันรักษาป่า ที่ บก.๑ (บึงกาฬ) สำนักจัดการทรัพยากรป่าไม้ที่ ๖ (อุดรธานี)










๑:๖๗๑,๐๐๐

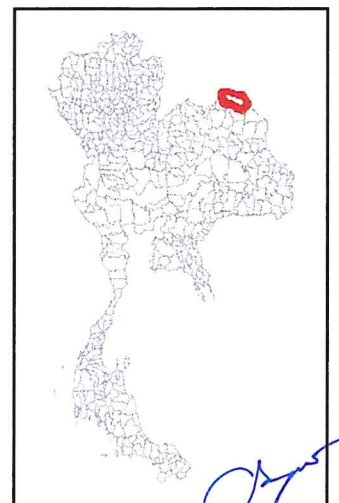
Datum : WGS๑๙๘๔

๐ ๓.๗๕๗.๕ ๑๕ ๒๒.๕ ๓๐ กิโลเมตร

คำอธิบายสัญลักษณ์

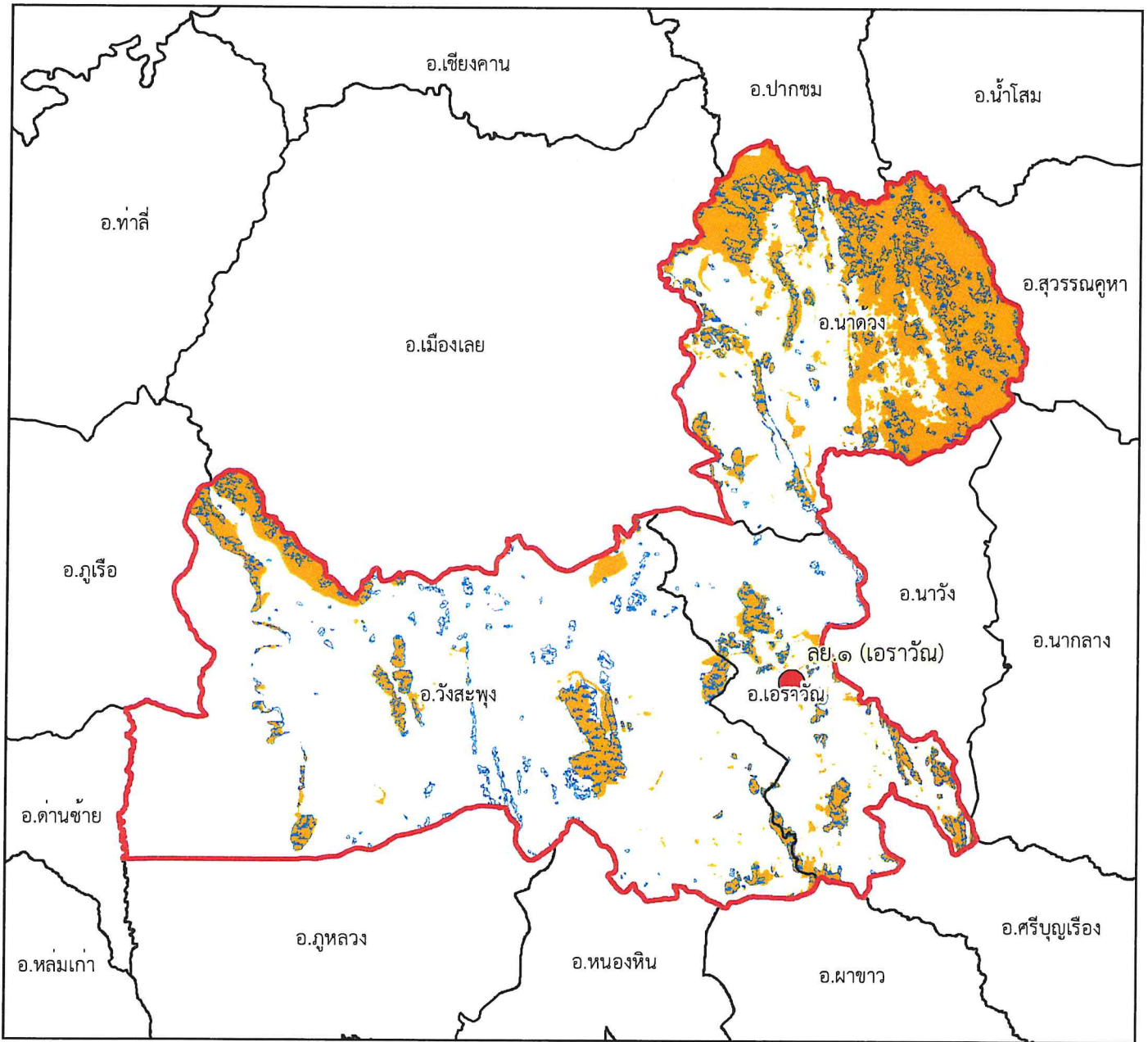
-  พื้นที่ป่าสงวนแห่งชาติ
-  พื้นที่ป่าคงสภาพ ปี พ.ศ. ๒๕๖๕
-  ขอบเขตการปกครอง (อำเภอ)
-  ขอบเขตพื้นที่หน่วยป้องกันรักษาป่า
-  ที่ตั้งหน่วยป้องกันรักษาป่า
-  ที่ตั้งหน่วยป้องกันรักษาป่า (รับมอบกรมอุทยานฯ)
-  ที่ตั้งฐานป้องกันรักษาป่า (รับมอบกรมอุทยานฯ)

พื้นที่ดูแลรับผิดชอบ : ๑,๐๙๔,๕๗๐.๑๔ ไร่
พื้นที่ป่าสงวนแห่งชาติ : ๑๙๘,๗๘๓.๖๓ ไร่
พื้นที่ป่าคงสภาพ : ๕๖,๙๖๖.๑๑ ไร่





แผนที่พื้นที่รับผิดชอบหน่วยป้องกันรักษาป่า ที่ ลย.๑ (เอราวัณ) สำนักจัดการทรัพยากรป่าไม้ที่ ๖ (อุตรธานี)




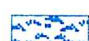





๑:๕๗๐,๐๐๐

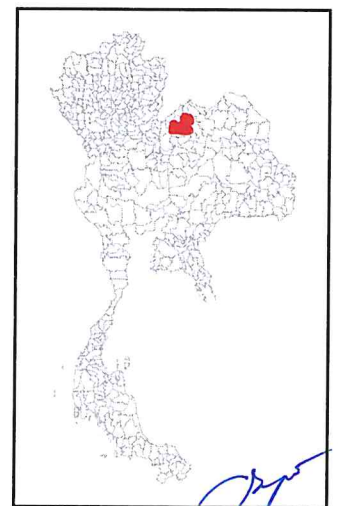
Datum : WGS๑๙๘๔

๐ ๒.๕ ๕ ๑๐ ๑๕ ๒๐ กิโลเมตร

พื้นที่ดูแลรับผิดชอบ : ๖๘๓,๒๒๘.๒๘ ไร่
พื้นที่ป่าสงวนแห่งชาติ : ๒๙๕,๓๔๕.๙๑ ไร่
พื้นที่ป่าคงสภาพ : ๑๓๐,๐๓๑.๒๕ ไร่

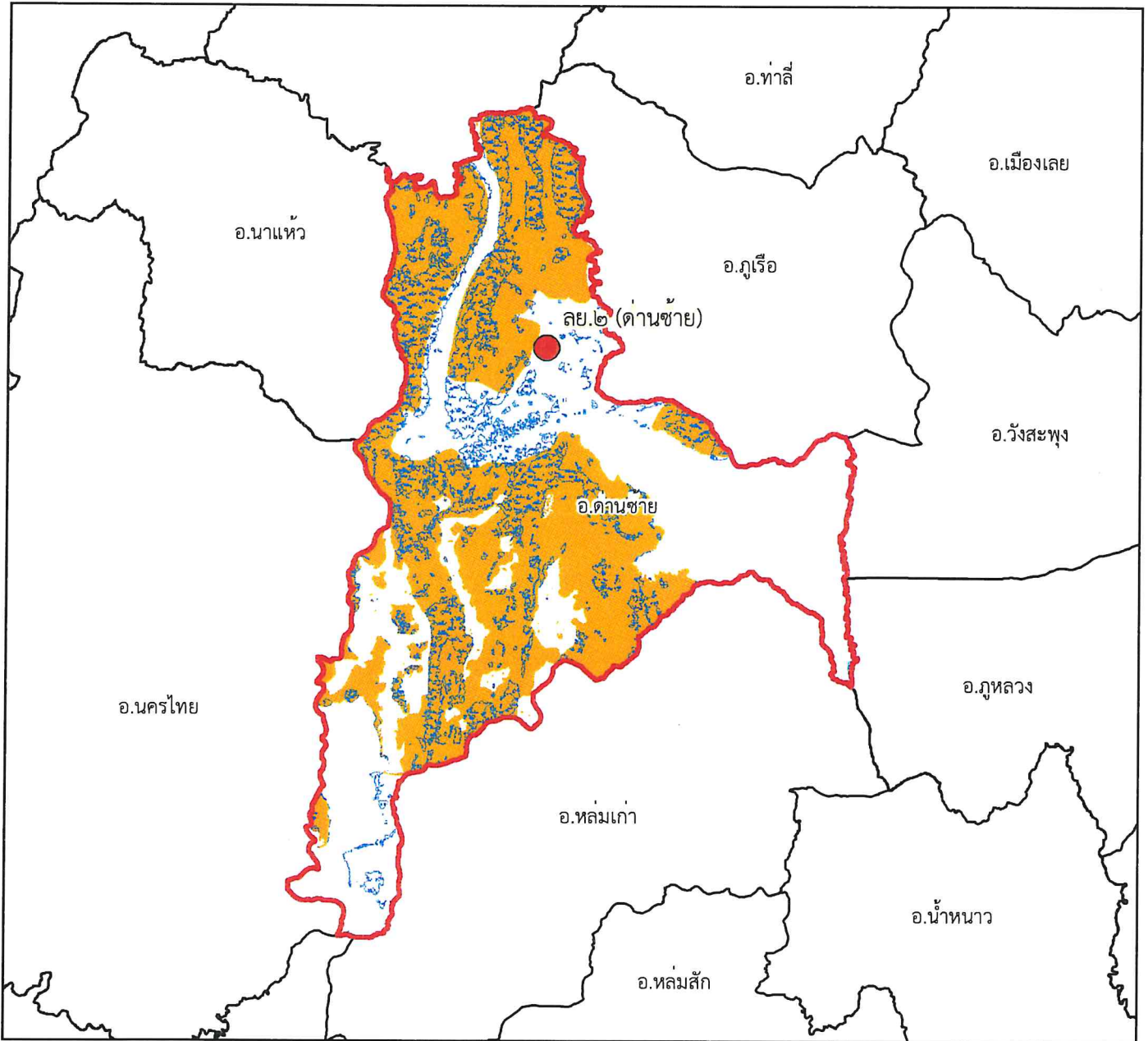
คำอธิบายสัญลักษณ์

-  พื้นที่ป่าสงวนแห่งชาติ
-  พื้นที่ป่าคงสภาพ ปี พ.ศ. ๒๕๖๕
-  ขอบเขตการปกครอง (อำเภอ)
-  ขอบเขตพื้นที่หน่วยป้องกันรักษาป่า
-  ที่ตั้งหน่วยป้องกันรักษาป่า
-  ที่ตั้งหน่วยป้องกันรักษาป่า (รับมอบกรมอุทยานฯ)
-  ที่ตั้งฐานป้องกันรักษาป่า (รับมอบกรมอุทยานฯ)





แผนที่พื้นที่รับผิดชอบหน่วยป้องกันรักษาป่า ที่ ลย.๒ (ด่านซ้าย) สำนักจัดการทรัพยากรป่าไม้ที่ ๖ (อุดรธานี)



๑:๕๐๔,๐๐๐

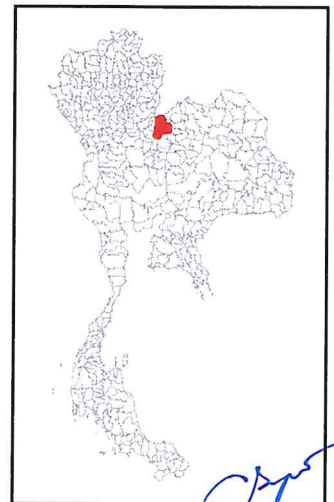
Datum : WGS๑๙๘๔

๐ ๒.๗๕๕.๕ ๑๑ ๑๖.๕ ๒๒ กิโลเมตร

พื้นที่ดูแลรับผิดชอบ : ๕๘๒,๗๕๐.๐๒ ไร่
พื้นที่ป่าสงวนแห่งชาติ : ๔๕๐,๙๒๖.๘๙ ไร่
พื้นที่ป่าคงสภาพ : ๑๖๐,๙๕๔.๔๖ ไร่

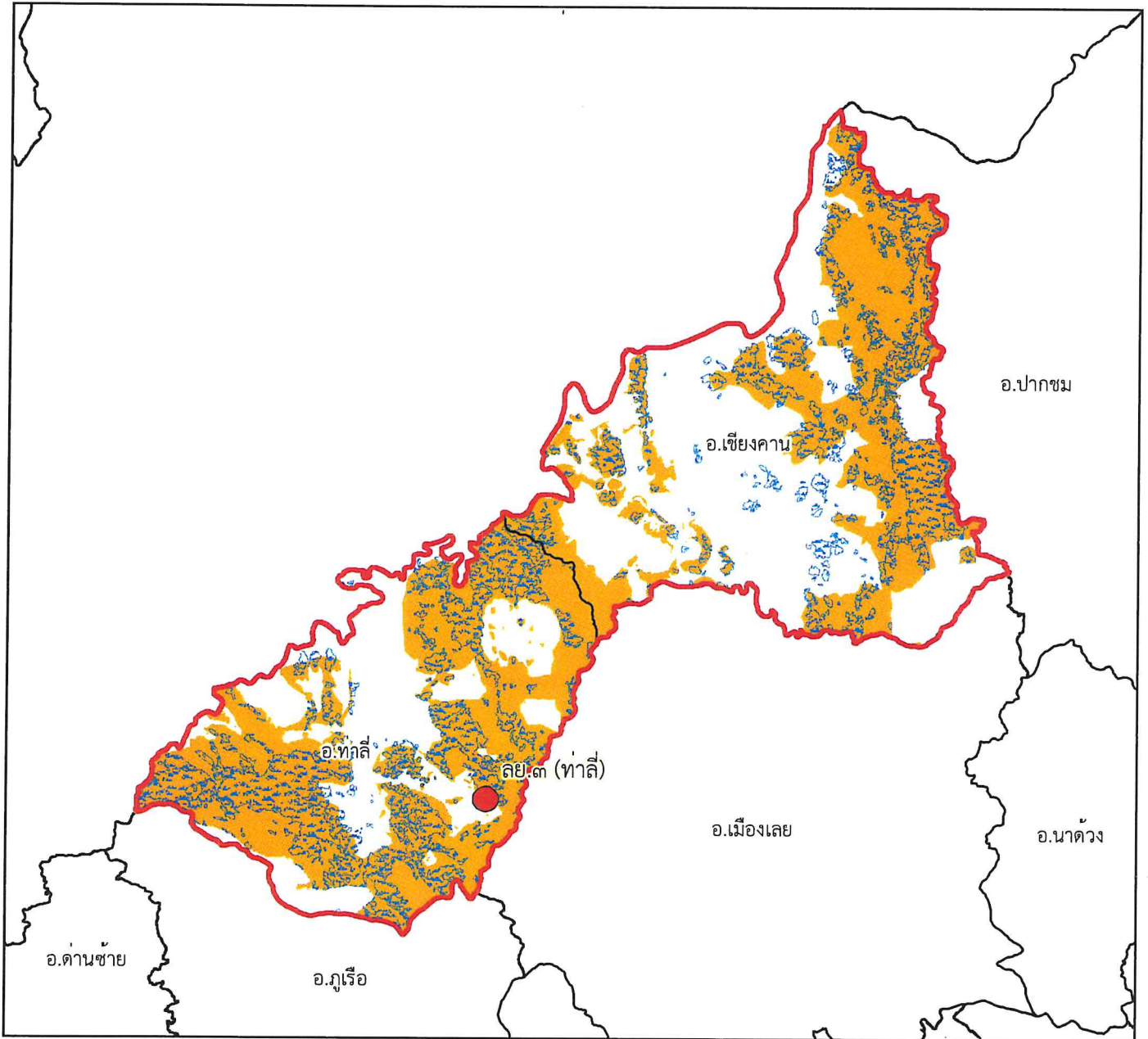
คำอธิบายสัญลักษณ์

- พื้นที่ป่าสงวนแห่งชาติ
- พื้นที่ป่าคงสภาพ ปี พ.ศ. ๒๕๖๕
- ขอบเขตการปกครอง (อำเภอ)
- ขอบเขตพื้นที่หน่วยป้องกันรักษาป่า
- ที่ตั้งหน่วยป้องกันรักษาป่า
- ที่ตั้งหน่วยป้องกันรักษาป่า (รับมอบกรมอุทยานฯ)
- ที่ตั้งฐานป้องกันรักษาป่า (รับมอบกรมอุทยานฯ)





แผนที่พื้นที่รับผิดชอบหน่วยป้องกันรักษาป่า
ที่ ลย.๓ (ท่าลี่)
สำนักจัดการทรัพยากรป่าไม้ที่ ๖ (อุดรธานี)










๑:๕๗๖,๐๐๐

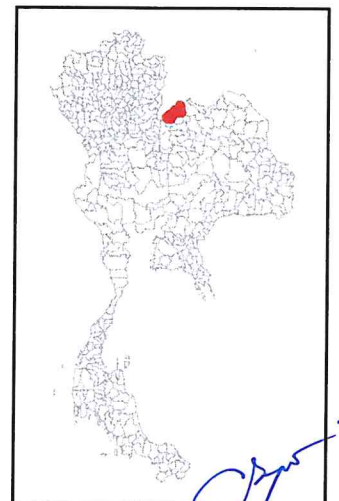
Datum : WGS๑๙๘๔

๐ ๒.๕ ๕ ๑๐ ๑๕ ๒๐ กิโลเมตร

พื้นที่ดูแลรับผิดชอบ : ๘๐๖,๐๓๔.๑๖ ไร่
พื้นที่ป่าสงวนแห่งชาติ : ๕๑๗,๓๕๘.๒๔ ไร่
พื้นที่ป่าคงสภาพ : ๒๑๑,๒๑๒.๖๕ ไร่

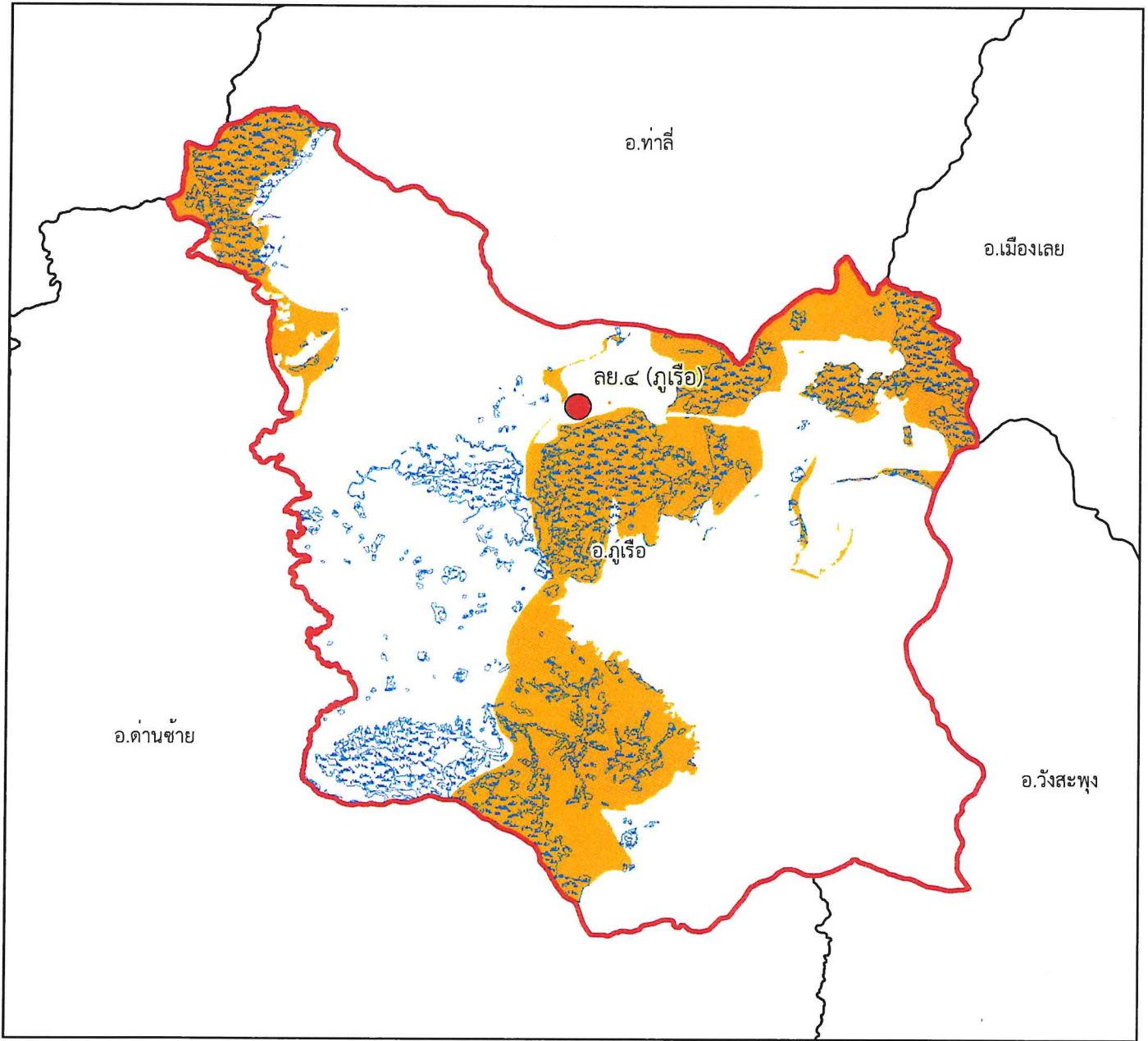
คำอธิบายสัญลักษณ์

-  พื้นที่ป่าสงวนแห่งชาติ
-  พื้นที่ป่าคงสภาพ ปี พ.ศ. ๒๕๖๕
-  ขอบเขตการปกครอง (อำเภอ)
-  ขอบเขตพื้นที่หน่วยป้องกันรักษาป่า
-  ที่ตั้งหน่วยป้องกันรักษาป่า
-  ที่ตั้งหน่วยป้องกันรักษาป่า (รับมอบกรมอุทยานฯ)
-  ที่ตั้งฐานป้องกันรักษาป่า (รับมอบกรมอุทยานฯ)





แผนที่พื้นที่รับผิดชอบหน่วยป้องกันรักษาป่า ที่ ลย.๔ (ภูเรือ) สำนักจัดการทรัพยากรป่าไม้ที่ ๖ (อุดรธานี)










๑:๒๔๕,๐๐๐

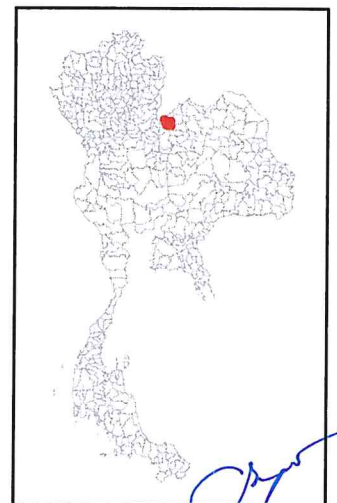
Datum : WGS๑๙๘๔

๐ ๑.๒๕๒.๕ ๕ ๗.๕ ๑๐ กิโลเมตร

พื้นที่ดูแลรับผิดชอบ : ๒๐๒,๖๙๙.๒๖ ไร่
พื้นที่ป่าสงวนแห่งชาติ : ๑๑๔,๒๐๗.๙๒ ไร่
พื้นที่ป่าคงสภาพ : ๖๓,๒๐๓.๓ ไร่

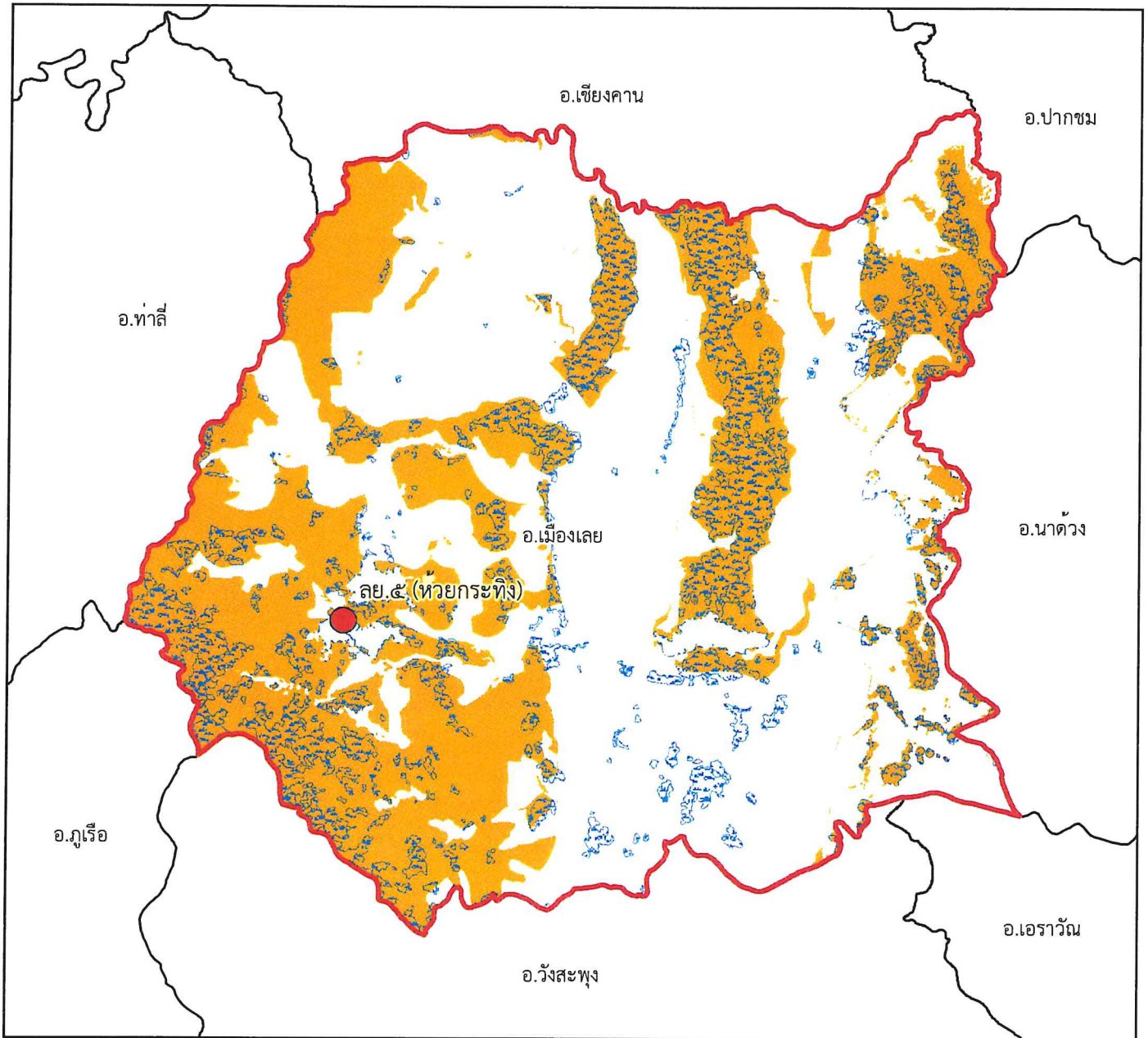
คำอธิบายสัญลักษณ์

-  พื้นที่ป่าสงวนแห่งชาติ
-  พื้นที่ป่าคงสภาพ ปี พ.ศ. ๒๕๖๕
-  ขอบเขตการปกครอง (อำเภอ)
-  ขอบเขตพื้นที่หน่วยป้องกันรักษาป่า
-  ที่ตั้งหน่วยป้องกันรักษาป่า
-  ที่ตั้งหน่วยป้องกันรักษาป่า (รับมอบกรมอุทยานฯ)
-  ที่ตั้งฐานป้องกันรักษาป่า (รับมอบกรมอุทยานฯ)





แผนที่พื้นที่รับผิดชอบหน่วยป้องกันรักษาป่า
ที่ ลย.๕ (ห้วยกระทิง)
สำนักจัดการทรัพยากรป่าไม้ที่ ๖ (อุดรธานี)










๑:๒๕๘,๐๐๐

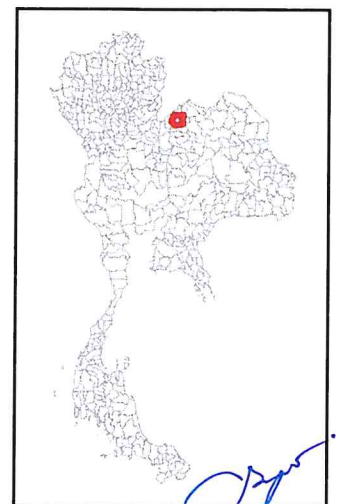
Datum : WGS๑๙๘๔

๐ ๑.๕ ๓ ๖ ๙ ๑๒ กิโลเมตร

พื้นที่ดูแลรับผิดชอบ : ๕๖๓,๑๗๖.๕๗ ไร่
พื้นที่ป่าสงวนแห่งชาติ : ๓๑๘,๗๐๗.๔๘ ไร่
พื้นที่ป่าคงสภาพ : ๑๑๔,๑๘๕.๓๔ ไร่

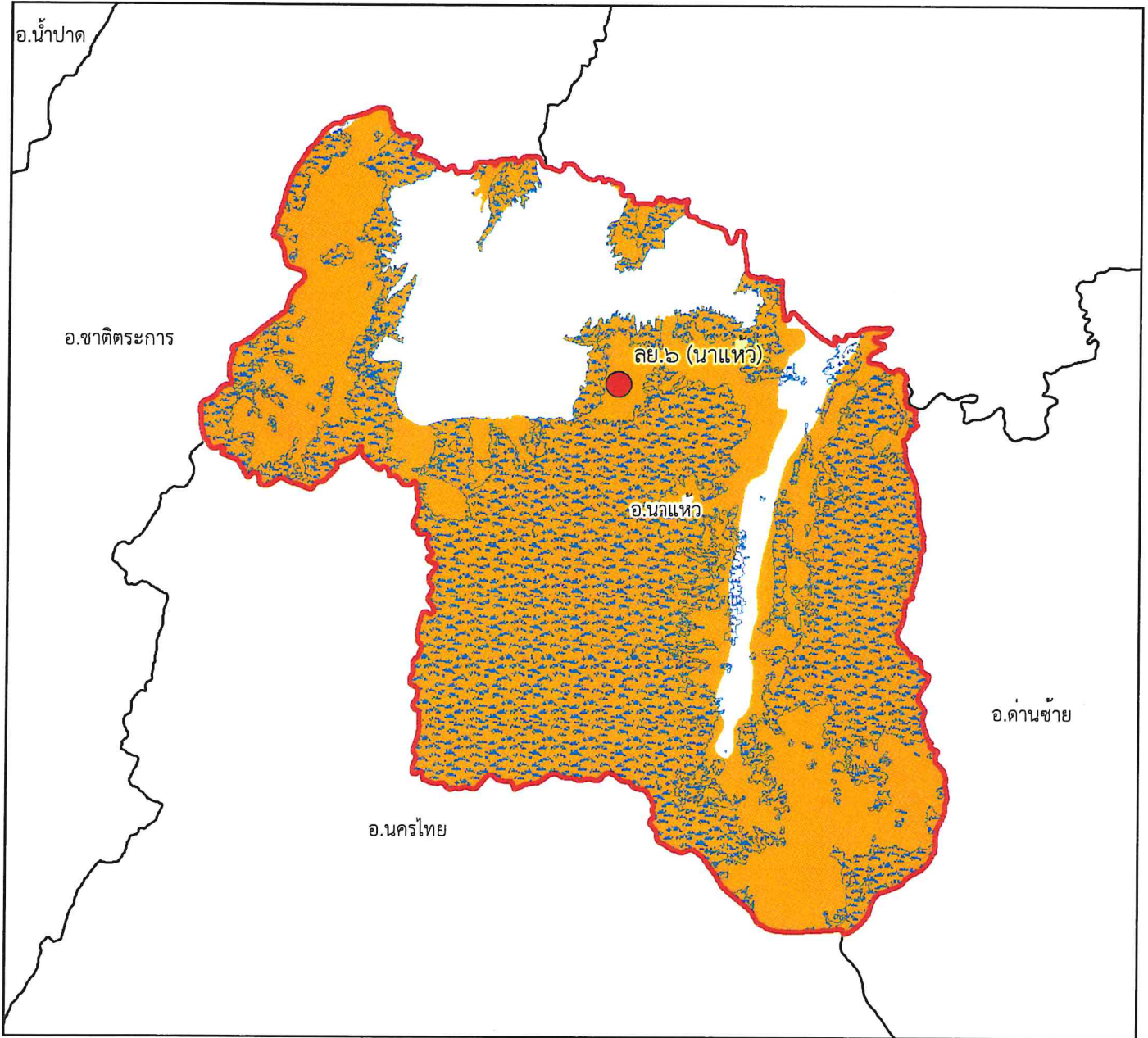
คำอธิบายสัญลักษณ์

-  พื้นที่ป่าสงวนแห่งชาติ
-  พื้นที่ป่าคงสภาพ ปี พ.ศ. ๒๕๖๕
-  ขอบเขตการปกครอง (อำเภอ)
-  ขอบเขตพื้นที่หน่วยป้องกันรักษาป่า
-  ที่ตั้งหน่วยป้องกันรักษาป่า
-  ที่ตั้งหน่วยป้องกันรักษาป่า (รับมอบกรมอุทยานฯ)
-  ที่ตั้งฐานป้องกันรักษาป่า (รับมอบกรมอุทยานฯ)





แผนที่พื้นที่รับผิดชอบหน่วยป้องกันรักษาป่า ที่ ลย.๖ (นาแห้ว) สำนักจัดการทรัพยากรป่าไม้ที่ ๖ (อุดรธานี)










๑:๒๕๘,๐๐๐

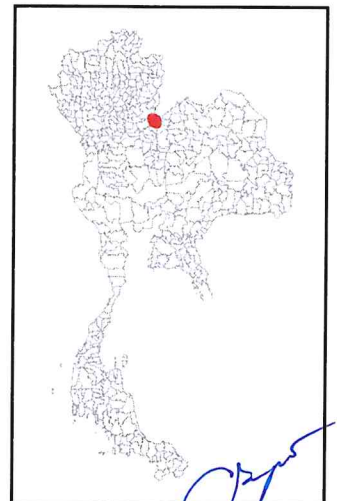
Datum : WGS๑๙๘๔

๐ ๑.๒๕๒.๕ ๕ ๗.๕ ๑๐
กิโลเมตร

พื้นที่ดูแลรับผิดชอบ : ๓๒๕,๓๓๕.๘๒ ไร่
พื้นที่ป่าสงวนแห่งชาติ : ๓๑๑,๐๕๖.๖๗ ไร่
พื้นที่ป่าคงสภาพ : ๒๐๑,๗๐๖.๘๗ ไร่

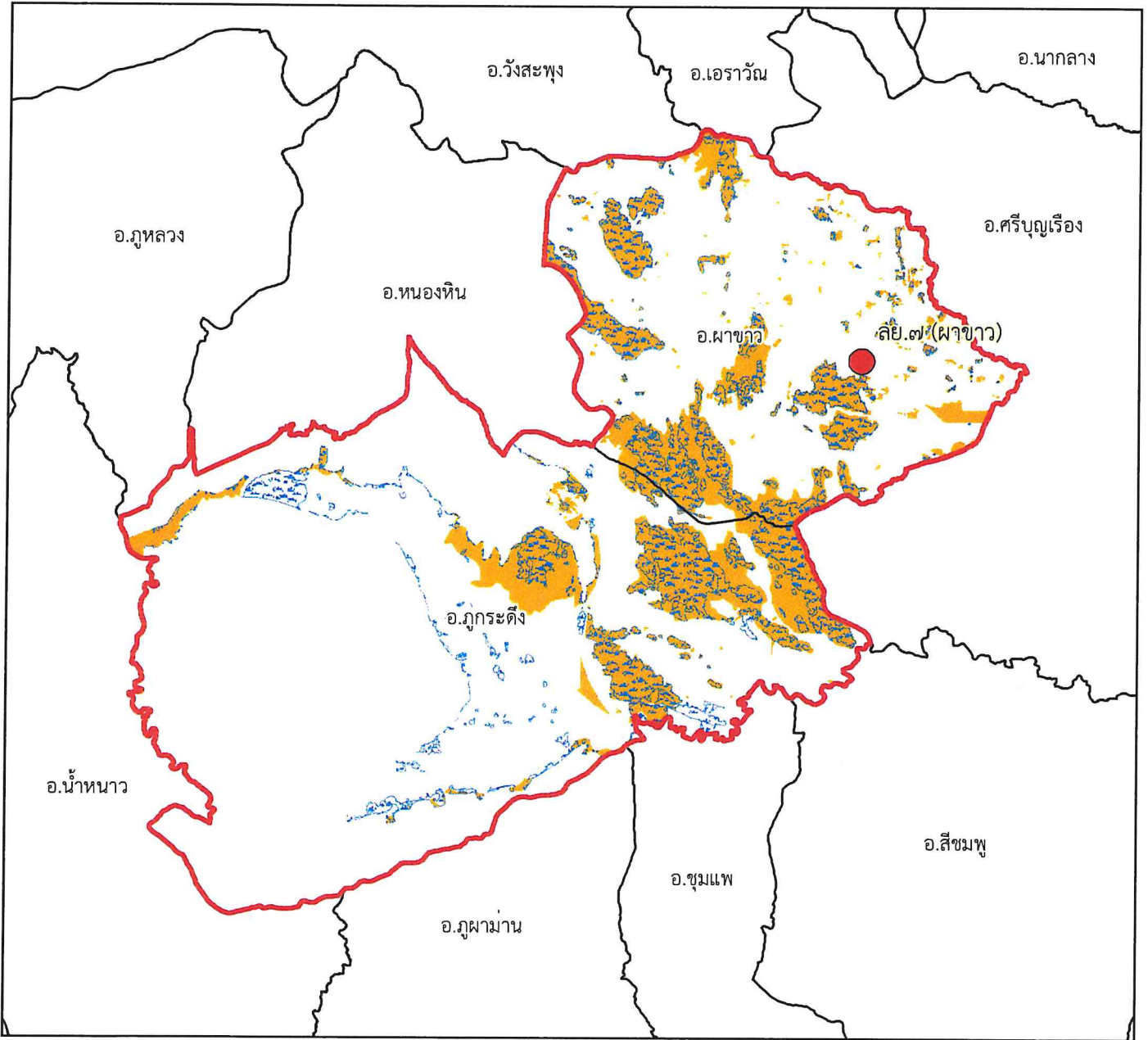
คำอธิบายสัญลักษณ์

-  พื้นที่ป่าสงวนแห่งชาติ
-  พื้นที่ป่าคงสภาพ ปี พ.ศ. ๒๕๖๕
-  ขอบเขตการปกครอง (อำเภอ)
-  ขอบเขตพื้นที่หน่วยป้องกันรักษาป่า
-  ที่ตั้งหน่วยป้องกันรักษาป่า
-  ที่ตั้งหน่วยป้องกันรักษาป่า (รับมอบกรมอุทยานฯ)
-  ที่ตั้งฐานป้องกันรักษาป่า (รับมอบกรมอุทยานฯ)





แผนที่พื้นที่รับผิดชอบหน่วยป้องกันรักษาป่า ที่ ลย.๗ (ผาขาว) สำนักจัดการทรัพยากรป่าไม้ที่ ๖ (อุดรธานี)










๑:๓๓๘,๐๐๐

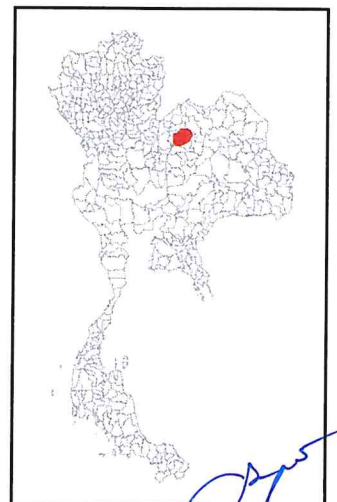
Datum : WGS๑๙๘๔

๐ ๑.๗๕๓.๕ ๗ ๑๐.๕ ๑๔ กิโลเมตร

พื้นที่ดูแลรับผิดชอบ : ๒๒๓,๕๗๙.๗๒ ไร่
พื้นที่ป่าสงวนแห่งชาติ : ๑๓๑,๔๘๗.๘๙ ไร่
พื้นที่ป่าคงสภาพ : ๘๑,๑๔๕.๑๙ ไร่

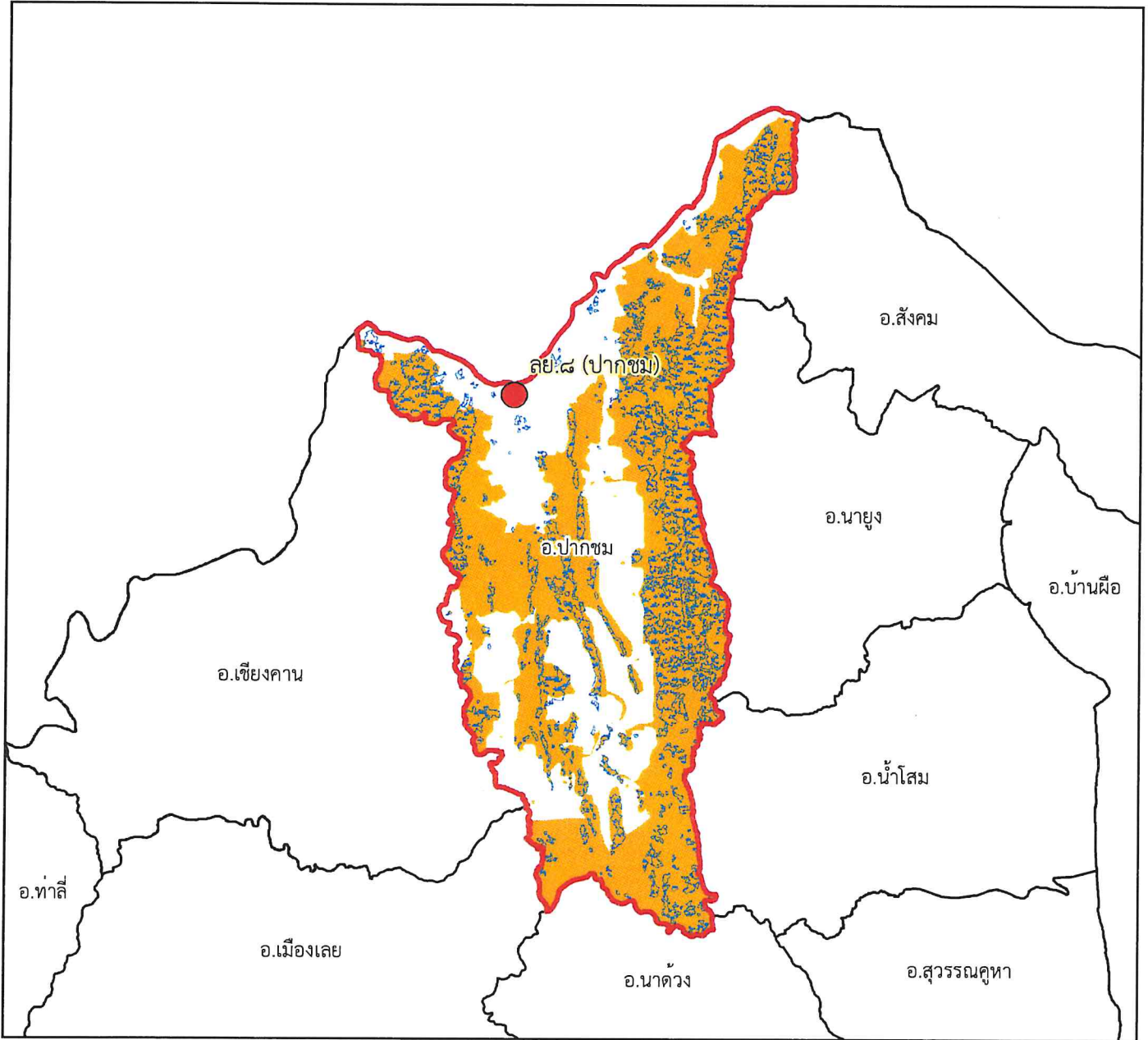
คำอธิบายสัญลักษณ์

-  พื้นที่ป่าสงวนแห่งชาติ
-  พื้นที่ป่าคงสภาพ ปี พ.ศ. ๒๕๖๕
-  ขอบเขตการปกครอง (อำเภอ)
-  ขอบเขตพื้นที่หน่วยป้องกันรักษาป่า
-  ที่ตั้งหน่วยป้องกันรักษาป่า
-  ที่ตั้งหน่วยป้องกันรักษาป่า (รับมอบกรมอุทยานฯ)
-  ที่ตั้งฐานป้องกันรักษาป่า (รับมอบกรมอุทยานฯ)





แผนที่พื้นที่รับผิดชอบหน่วยป้องกันรักษาป่า
ที่ ลย.๘ (ปากชม)
สำนักจัดการทรัพยากรป่าไม้ที่ ๖ (อุดรธานี)










๑:๔๖๕,๐๐๐

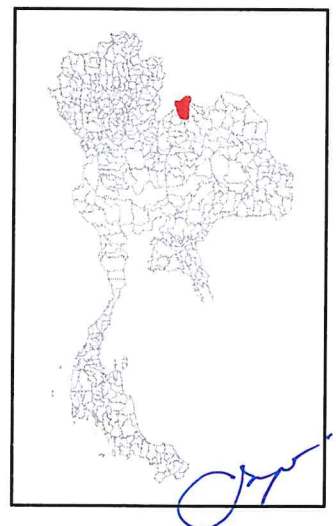
Datum : WGS๑๙๘๔

๐ ๒.๕ ๕ ๑๐ ๑๕ ๒๐ กิโลเมตร

พื้นที่ดูแลรับผิดชอบ : ๕๒๙,๒๙๔.๐๕ ไร่
พื้นที่ป่าสงวนแห่งชาติ : ๓๙๘,๕๒๐.๑๖ ไร่
พื้นที่ป่าคงสภาพ : ๑๓๙,๙๘๑.๔ ไร่

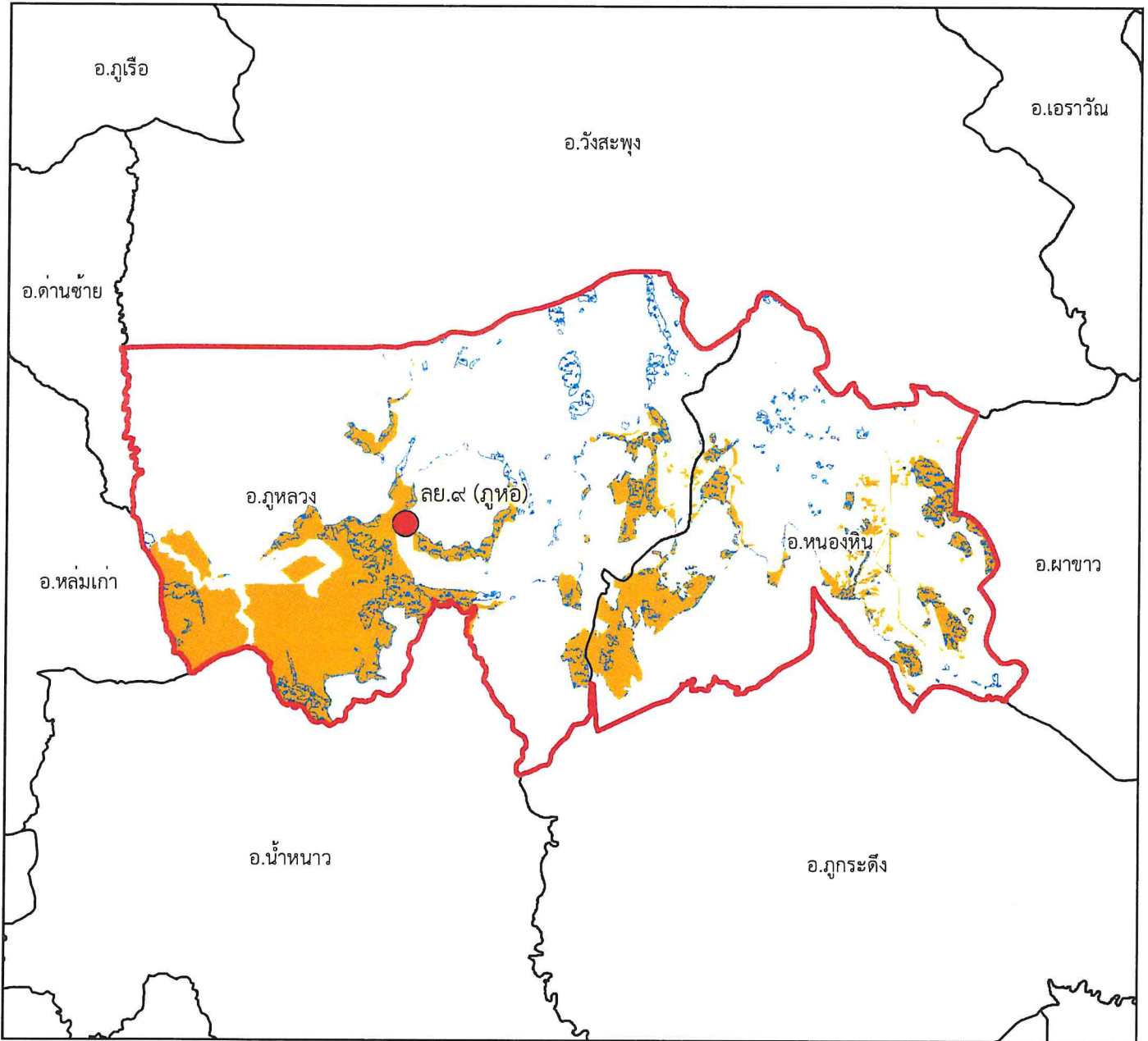
คำอธิบายสัญลักษณ์

-  พื้นที่ป่าสงวนแห่งชาติ
-  พื้นที่ป่าคงสภาพ ปี พ.ศ. ๒๕๖๕
-  ขอบเขตการปกครอง (อำเภอ)
-  ขอบเขตพื้นที่หน่วยป้องกันรักษาป่า
-  ที่ตั้งหน่วยป้องกันรักษาป่า
-  ที่ตั้งหน่วยป้องกันรักษาป่า (รับมอบกรมอุทยานฯ)
-  ที่ตั้งฐานป้องกันรักษาป่า (รับมอบกรมอุทยานฯ)





แผนที่พื้นที่รับผิดชอบหน่วยป้องกันรักษาป่า ที่ ลย.๙ (ภูหอ) สำนักจัดการทรัพยากรป่าไม้ที่ ๖ (อุดรธานี)










๑:๓๒๘,๐๐๐

Datum : WGS๑๙๘๔

๐ ๑.๗๕๓.๕ ๗ ๑๐.๕ ๑๔ กิโลเมตร

พื้นที่ดูแลรับผิดชอบ : ๒๒๕,๔๘๒.๗๙ ไร่
พื้นที่ป่าสงวนแห่งชาติ : ๑๐๔,๓๐๓.๑๗ ไร่
พื้นที่ป่าคงสภาพ : ๓๖,๖๓๐.๒๖ ไร่

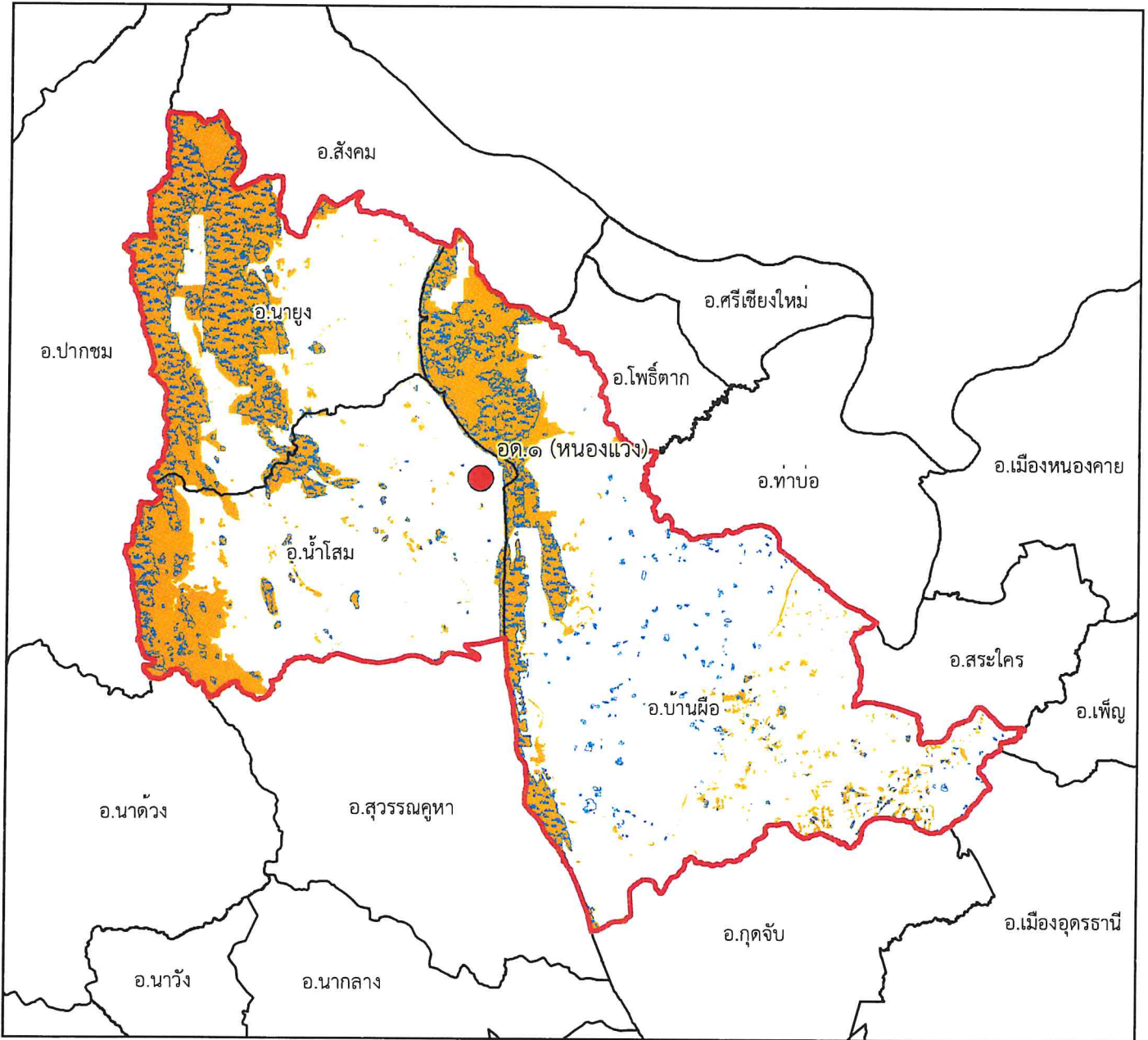
คำอธิบายสัญลักษณ์

-  พื้นที่ป่าสงวนแห่งชาติ
-  พื้นที่ป่าคงสภาพ ปี พ.ศ. ๒๕๖๕
-  ขอบเขตการปกครอง (อำเภอ)
-  ขอบเขตพื้นที่หน่วยป้องกันรักษาป่า
-  ที่ตั้งหน่วยป้องกันรักษาป่า
-  ที่ตั้งหน่วยป้องกันรักษาป่า (รับมอบกรมอุทยานฯ)
-  ที่ตั้งฐานป้องกันรักษาป่า (รับมอบกรมอุทยานฯ)



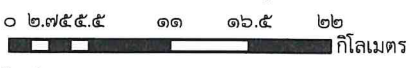


แผนที่พื้นที่รับผิดชอบหน่วยป้องกันรักษาป่า ที่ อด.๑ (หนองแวง) สำนักจัดการทรัพยากรป่าไม้ที่ ๖ (อุดรธานี)



๑:๕๐๖,๐๐๐

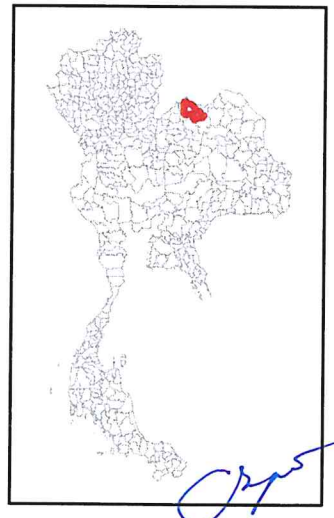
Datum : WGS๑๙๘๔



คำอธิบายสัญลักษณ์

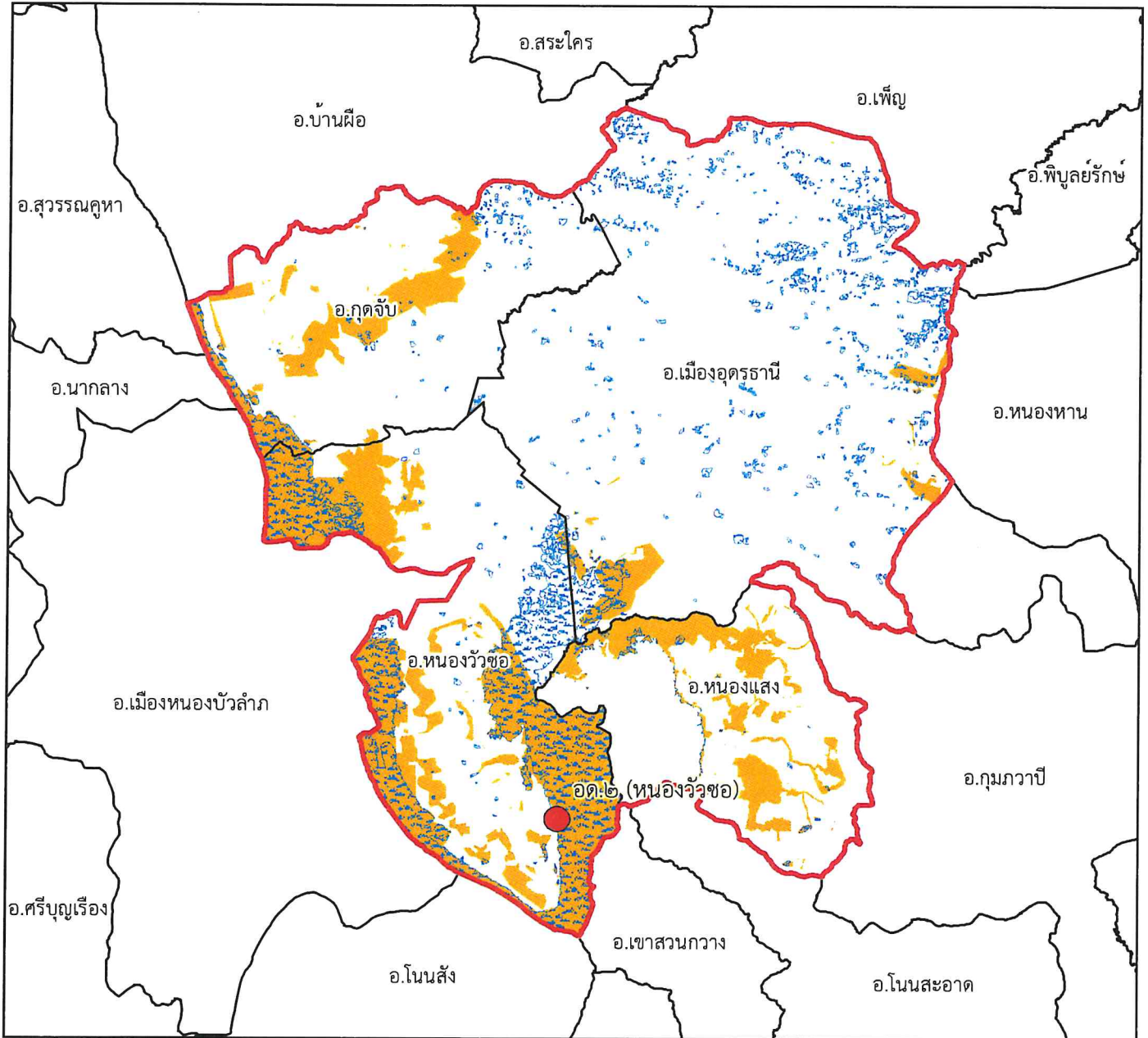
- พื้นที่ป่าสงวนแห่งชาติ
- พื้นที่ป่าคงสภาพ ปี พ.ศ. ๒๕๖๕
- ขอบเขตการปกครอง (อำเภอ)
- ขอบเขตพื้นที่หน่วยป้องกันรักษาป่า
- ที่ตั้งหน่วยป้องกันรักษาป่า
- ที่ตั้งหน่วยป้องกันรักษาป่า (รับมอบกรมอุทยานฯ)
- ที่ตั้งฐานป้องกันรักษาป่า (รับมอบกรมอุทยานฯ)

พื้นที่ดูแลรับผิดชอบ : ๖๒๗,๖๕๕.๑๖ ไร่
พื้นที่ป่าสงวนแห่งชาติ : ๓๙๒,๕๑๐.๔๑ ไร่
พื้นที่ป่าคงสภาพ : ๒๒๑,๐๒๓.๔๒ ไร่





แผนที่พื้นที่รับผิดชอบหน่วยป้องกันรักษาป่า ที่ อด.๒ (หนองวัวซอ) สำนักจัดการทรัพยากรป่าไม้ที่ ๖ (อุดรธานี)



๑:๔๗๒,๐๐๐

Datum : WGS๑๙๘๔

๐ ๒.๕ ๕ ๑๐ ๑๕ ๒๐

กิโลเมตร

พื้นที่ดูแลรับผิดชอบ : ๑,๒๕๔,๑๕๑.๗๕ ไร่

พื้นที่ป่าสงวนแห่งชาติ : ๒๘๕,๗๔๑.๕๘ ไร่

พื้นที่ป่าคงสภาพ : ๑๘๖,๑๒๙.๙๗ ไร่

คำอธิบายสัญลักษณ์

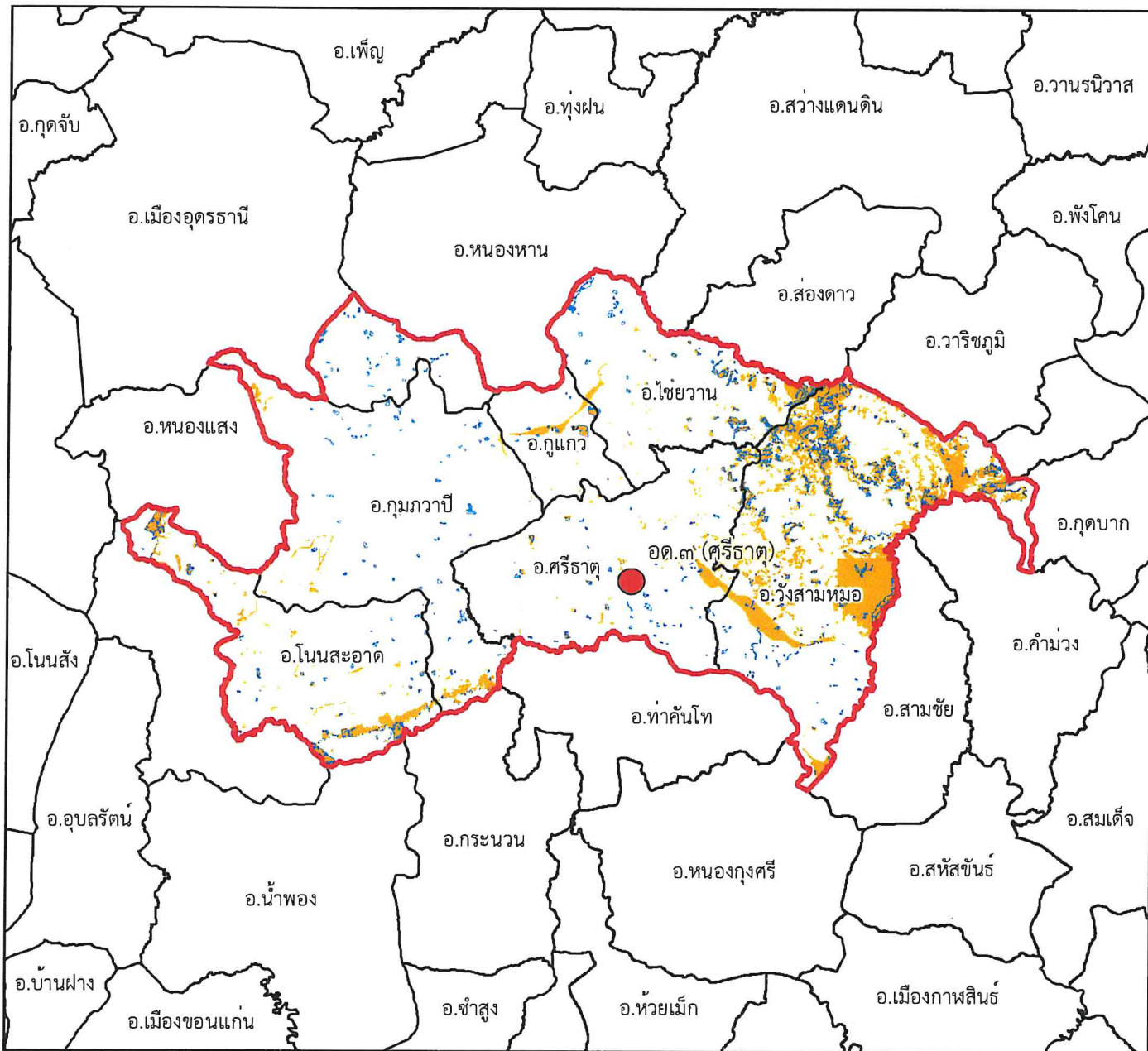
- พื้นที่ป่าสงวนแห่งชาติ
- พื้นที่ป่าคงสภาพ ปี พ.ศ. ๒๕๖๕
- ขอบเขตการปกครอง (อำเภอ)
- ขอบเขตพื้นที่หน่วยป้องกันรักษาป่า
- ที่ตั้งหน่วยป้องกันรักษาป่า
- ที่ตั้งหน่วยป้องกันรักษาป่า (รับมอบกรมอุทยานฯ)
- ที่ตั้งฐานป้องกันรักษาป่า (รับมอบกรมอุทยานฯ)



[Handwritten signature]



แผนที่พื้นที่รับผิดชอบหน่วยป้องกันรักษาป่า ที่ อด.๓ (ศรีธาตุ) สำนักจัดการทรัพยากรป่าไม้ที่ ๖ (อุดรธานี)










๑:๖๗๖,๐๐๐

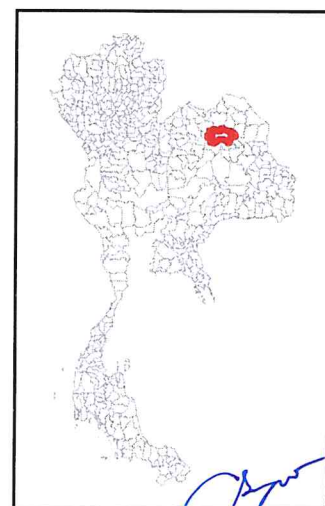
Datum : WGS๑๙๘๔

๐ ๓.๗๕๗.๕ ๑๕ ๒๒.๕ ๓๐ กิโลเมตร

คำอธิบายสัญลักษณ์

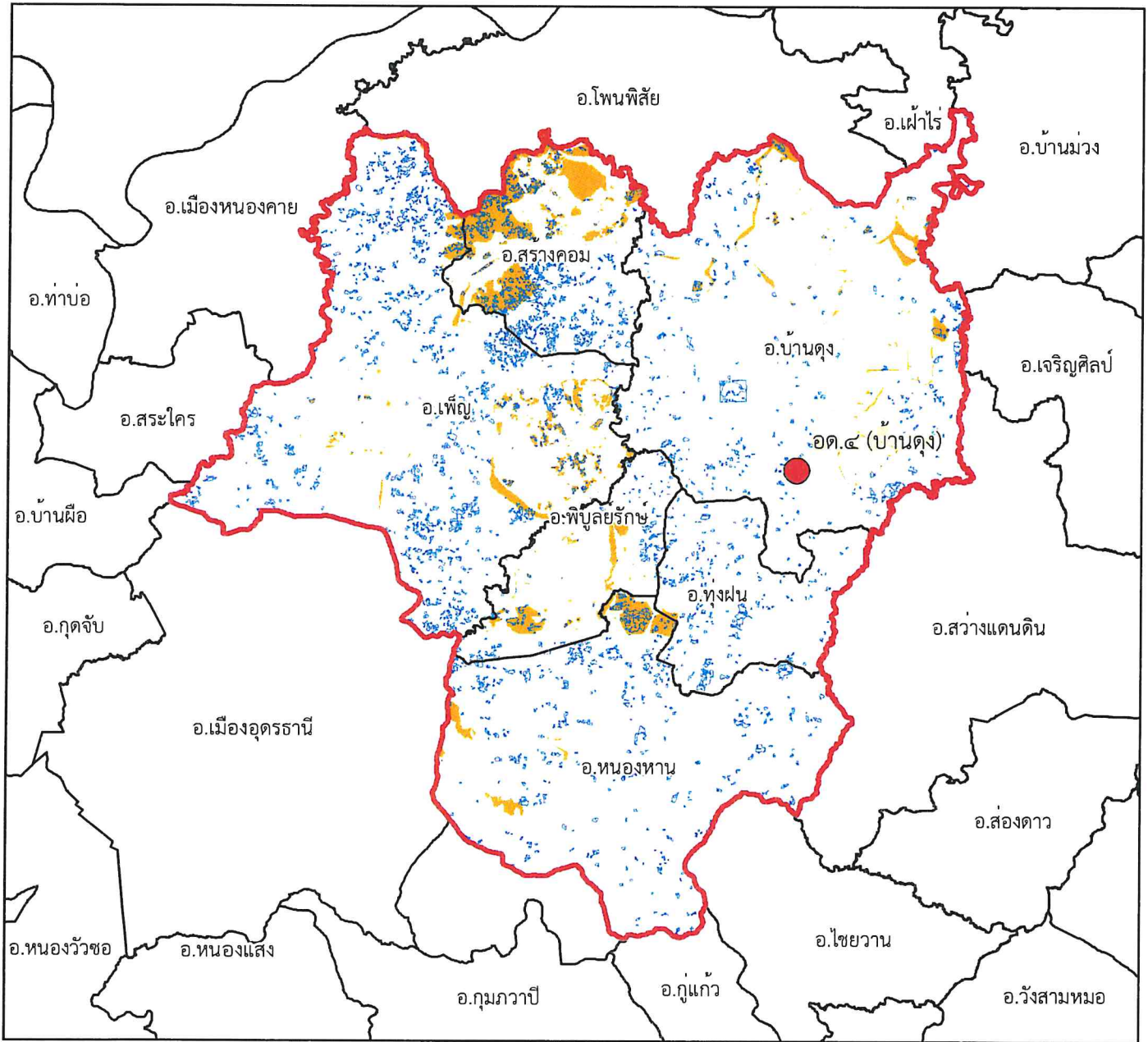
-  พื้นที่ป่าสงวนแห่งชาติ
-  พื้นที่ป่าคงสภาพ ปี พ.ศ. ๒๕๖๕
-  ขอบเขตการปกครอง (อำเภอ)
-  ขอบเขตพื้นที่หน่วยป้องกันรักษาป่า
-  ที่ตั้งหน่วยป้องกันรักษาป่า
-  ที่ตั้งหน่วยป้องกันรักษาป่า (รับมอบกรมอุทยานฯ)
-  ที่ตั้งฐานป้องกันรักษาป่า (รับมอบกรมอุทยานฯ)

พื้นที่ดูแลรับผิดชอบ : ๙๔๔,๓๔๒.๑๑ ไร่
พื้นที่ป่าสงวนแห่งชาติ : ๑๙๓,๘๑๐.๒ ไร่
พื้นที่ป่าคงสภาพ : ๔๘,๔๗๙.๒๗ ไร่





แผนที่พื้นที่รับผิดชอบหน่วยป้องกันรักษาป่า ที่ อด.๔ (บ้านดง) สำนักจัดการทรัพยากรป่าไม้ที่ ๖ (อุตรธานี)










๑:๕๕๕,๐๐๐

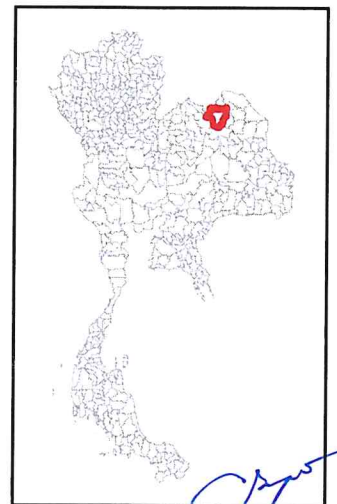
Datum : WGS๑๙๘๔

๐ ๓ ๖ ๑๒ ๑๘ ๒๔ กิโลเมตร

คำอธิบายสัญลักษณ์

-  พื้นที่ป่าสงวนแห่งชาติ
-  พื้นที่ป่าคงสภาพ ปี พ.ศ. ๒๕๖๕
-  ขอบเขตการปกครอง (อำเภอ)
-  ขอบเขตพื้นที่หน่วยป้องกันรักษาป่า
-  ที่ตั้งหน่วยป้องกันรักษาป่า
-  ที่ตั้งหน่วยป้องกันรักษาป่า (รับมอบกรมอุทยานฯ)
-  ที่ตั้งฐานป้องกันรักษาป่า (รับมอบกรมอุทยานฯ)

พื้นที่ดูแลรับผิดชอบ : ๑,๔๙๘,๖๑๙.๔๖ ไร่
พื้นที่ป่าสงวนแห่งชาติ : ๑๐๑,๑๙๒.๘๕ ไร่
พื้นที่ป่าคงสภาพ : ๘๑,๓๙๕.๘๒ ไร่



[Handwritten signature]