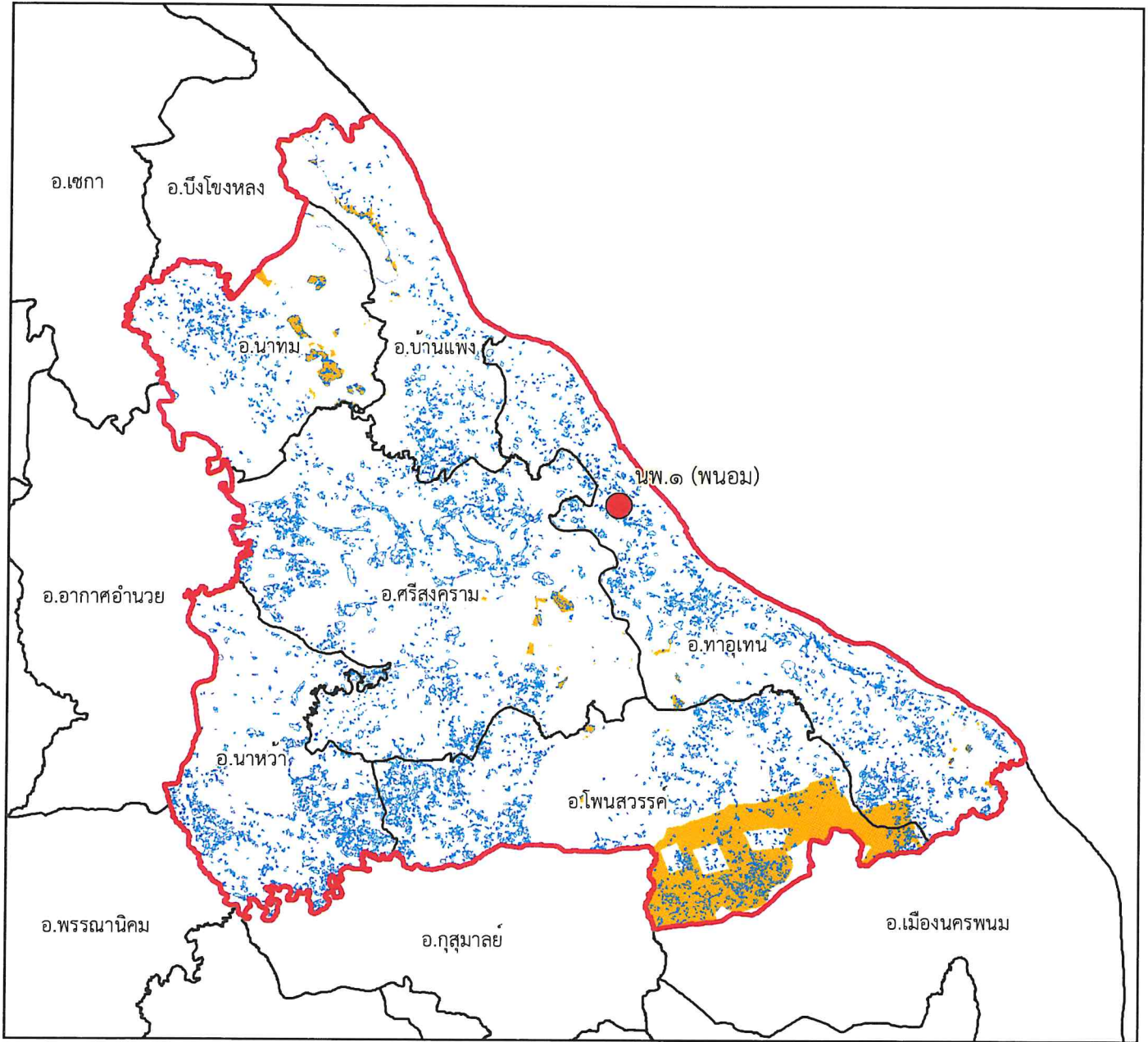




แผนที่พื้นที่รับผิดชอบหน่วยป้องกันรักษาป่า
ที่ นพ.๑ (พนอม)
สำนักจัดการทรัพยากรป่าไม้ที่ ๖ สาขานครพนม










๑:๕๓๓,๐๐๐

Datum : WGS๑๙๘๔

๐ ๓ ๖ ๑๒ ๑๘ ๒๔ กิโลเมตร

คำอธิบายสัญลักษณ์

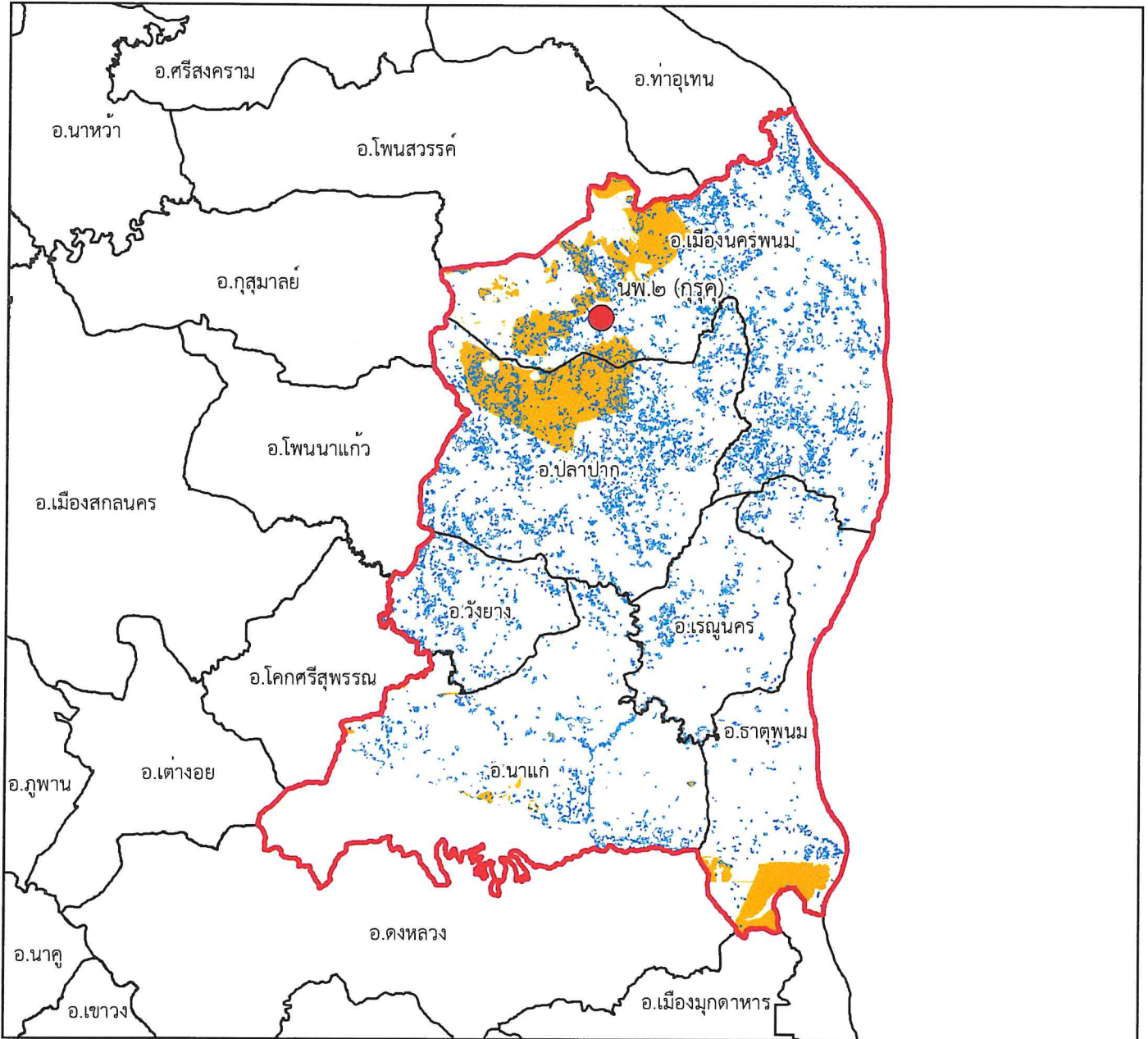
-  พื้นที่ป่าสงวนแห่งชาติ
-  พื้นที่ป่าคงสภาพ ปี พ.ศ. ๒๕๖๕
-  ขอบเขตการปกครอง (อำเภอ)
-  ขอบเขตพื้นที่หน่วยป้องกันรักษาป่า
-  ที่ตั้งหน่วยป้องกันรักษาป่า
-  ที่ตั้งหน่วยป้องกันรักษาป่า (รับมอบกรมอุทยานฯ)
-  ที่ตั้งฐานป้องกันรักษาป่า (รับมอบกรมอุทยานฯ)

พื้นที่ดูแลรับผิดชอบ : ๑,๔๑๐,๓๕๐.๕๗ ไร่
พื้นที่ป่าสงวนแห่งชาติ : ๑๐๕,๒๘๑.๖๕ ไร่
พื้นที่ป่าคงสภาพ : ๑๕๘,๘๔๕.๔๕ ไร่





แผนที่พื้นที่รับผิดชอบหน่วยป้องกันรักษาป่า ที่ นพ.๒ (กุรุคุ) สำนักจัดการทรัพยากรป่าไม้ที่ ๖ สาขานครพนม



๑:๕๖๒,๐๐๐

Datum : WGS๑๙๘๔

๐ ๓ ๖ ๑๒ ๑๘ ๒๔ กิโลเมตร

คำอธิบายสัญลักษณ์

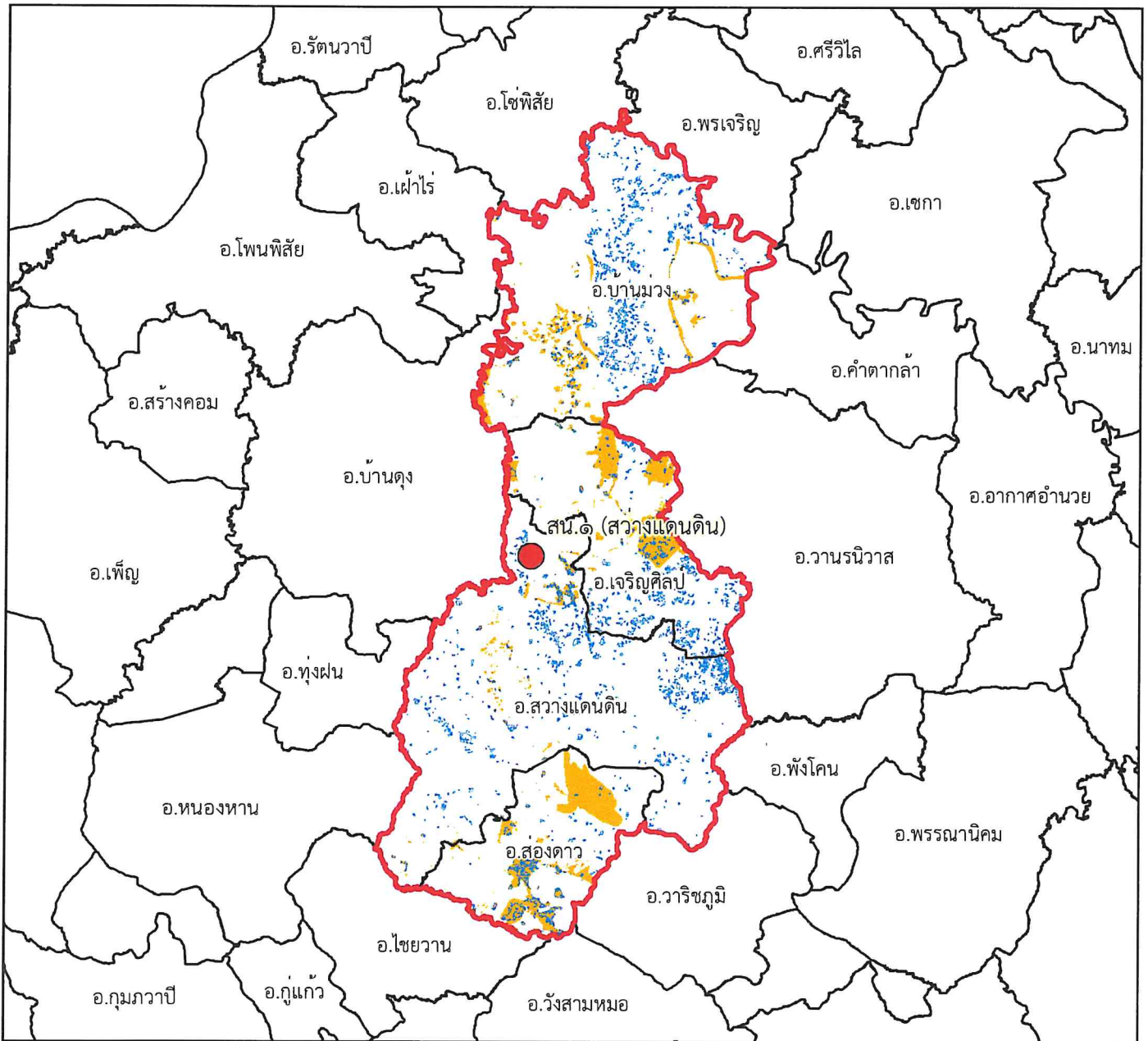
- พื้นที่ป่าสงวนแห่งชาติ
- พื้นที่ป่าคงสภาพ ปี พ.ศ. ๒๕๖๕
- ขอบเขตการปกครอง (อำเภอ)
- ขอบเขตพื้นที่หน่วยป้องกันรักษาป่า
- ที่ตั้งหน่วยป้องกันรักษาป่า
- ที่ตั้งหน่วยป้องกันรักษาป่า (รับมอบกรมอุทยานฯ)
- ที่ตั้งฐานป้องกันรักษาป่า (รับมอบกรมอุทยานฯ)

พื้นที่ดูแลรับผิดชอบ : ๑,๕๐๑,๖๓๘.๖๑ ไร่
พื้นที่ป่าสงวนแห่งชาติ : ๑๓๕,๗๓๙.๒๖ ไร่
พื้นที่ป่าคงสภาพ : ๑๒๖,๐๙๗.๓๔ ไร่





แผนที่พื้นที่รับผิดชอบหน่วยป้องกันรักษาป่า ที่ สน.๑ (สว่างแดนดิน) สำนักจัดการทรัพยากรป่าไม้ที่ ๖ สาขานครพนม



๑:๖๙๙,๐๐๐

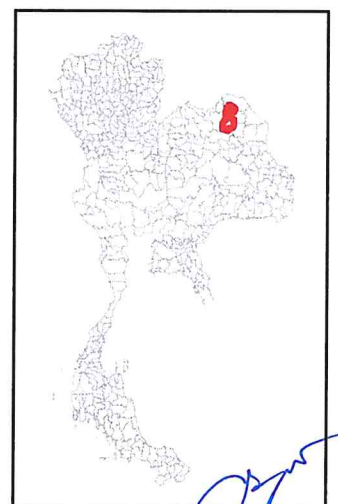
Datum : WGS๑๙๘๔

๐ ๕ ๘ ๑๖ ๒๔ ๓๒ กิโลเมตร

คำอธิบายสัญลักษณ์

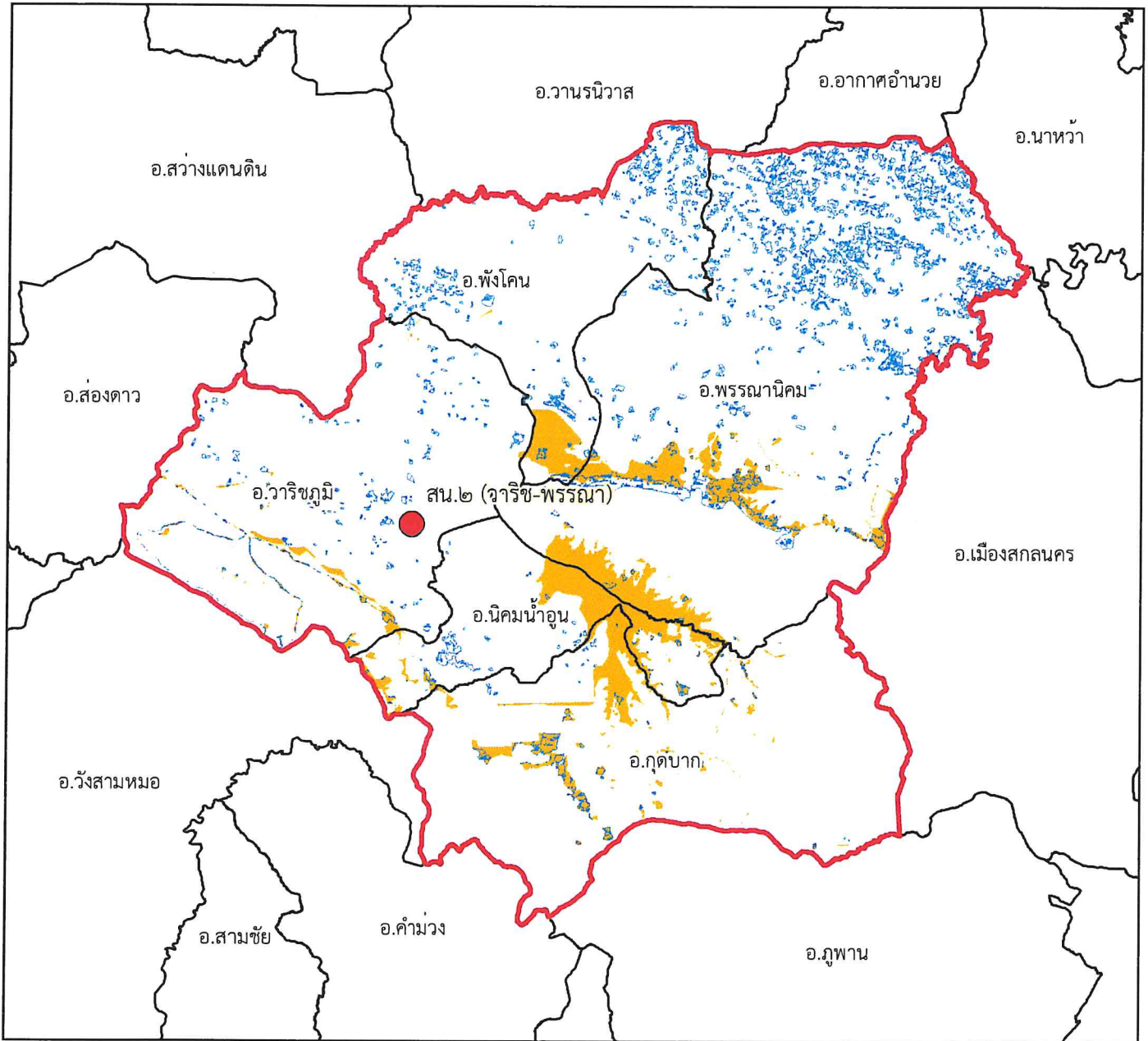
- พื้นที่ป่าสงวนแห่งชาติ
- พื้นที่ป่าคงสภาพ ปี พ.ศ. ๒๕๖๕
- ขอบเขตการปกครอง (อำเภอ)
- ขอบเขตพื้นที่หน่วยป้องกันรักษาป่า
- ที่ตั้งหน่วยป้องกันรักษาป่า
- ที่ตั้งหน่วยป้องกันรักษาป่า (รับมอบกรมอุทยานฯ)
- ที่ตั้งฐานป้องกันรักษาป่า (รับมอบกรมอุทยานฯ)

พื้นที่ดูแลรับผิดชอบ : ๙๘๕,๕๘๑.๔๖ ไร่
พื้นที่ป่าสงวนแห่งชาติ : ๑๑๔,๙๙๐.๗๙ ไร่
พื้นที่ป่าคงสภาพ : ๕๙,๘๓๖.๐๕ ไร่





แผนที่พื้นที่รับผิดชอบหน่วยป้องกันรักษาป่า ที่ สน.๒ (วาริช-พรรณา) สำนักจัดการทรัพยากรป่าไม้ที่ ๖ สาขานครพนม



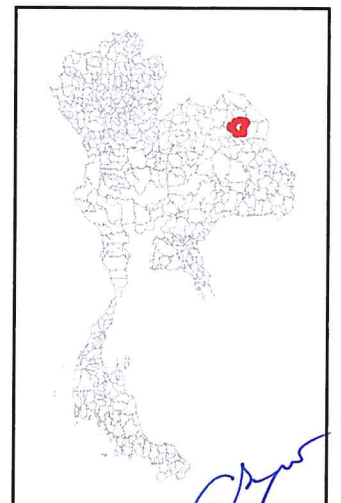
๑:๔๑๗,๐๐๐

Datum : WGS๑๙๘๔

๐ ๒๒๕๔.๕ ๙ ๑๓.๕ ๑๘ กิโลเมตร

คำอธิบายสัญลักษณ์

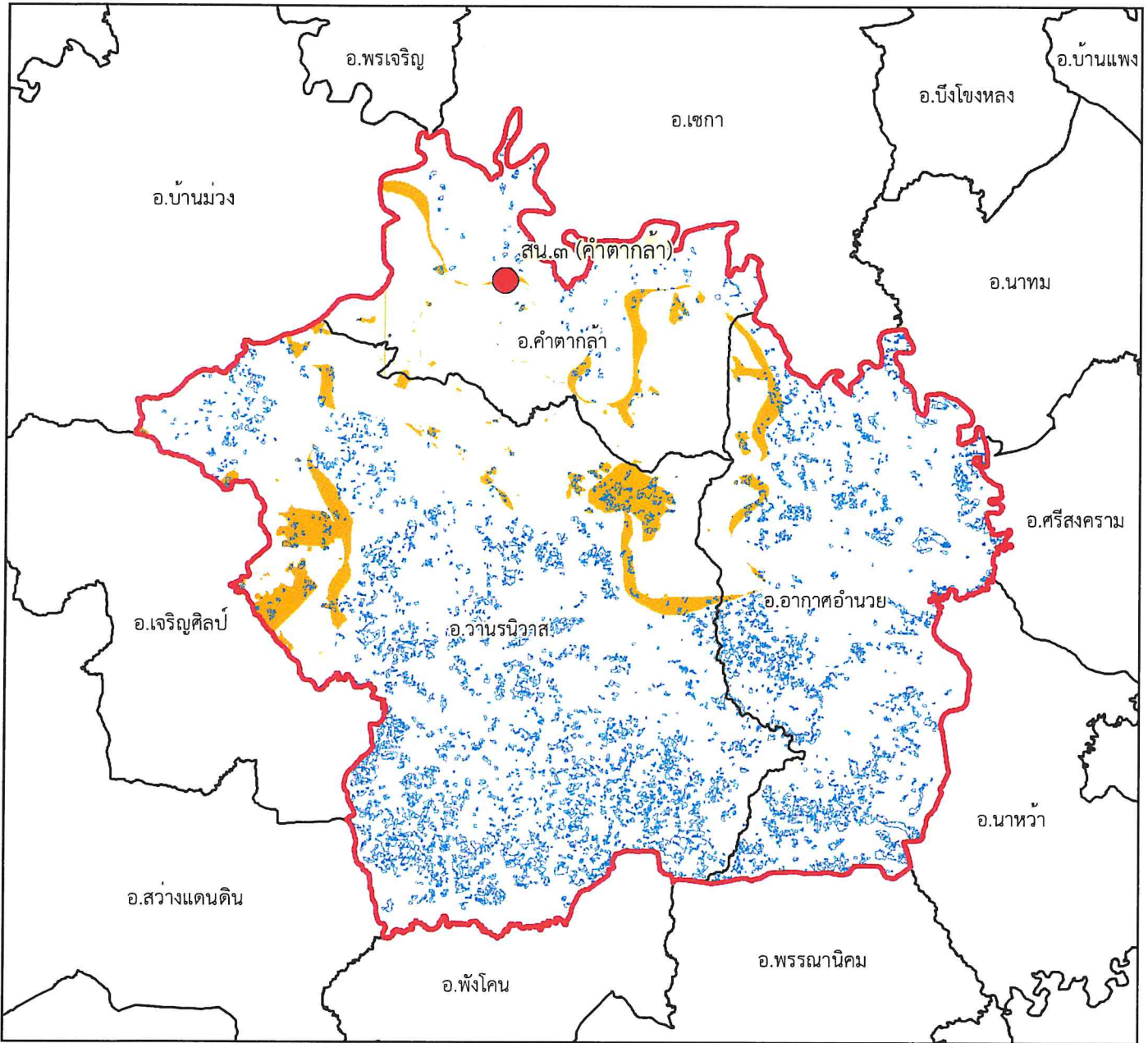
- พื้นที่ป่าสงวนแห่งชาติ
- พื้นที่ป่าคงสภาพ ปี พ.ศ. ๒๕๖๕
- ขอบเขตการปกครอง (อำเภอ)
- ขอบเขตพื้นที่หน่วยป้องกันรักษาป่า
- ที่ตั้งหน่วยป้องกันรักษาป่า
- ที่ตั้งหน่วยป้องกันรักษาป่า (รับมอบกรมอุทยานฯ)
- ที่ตั้งฐานป้องกันรักษาป่า (รับมอบกรมอุทยานฯ)



[Handwritten signature]



แผนที่พื้นที่รับผิดชอบหน่วยป้องกันรักษาป่า ที่ สน.๓ (คำตากล้า) สำนักจัดการทรัพยากรป่าไม้ที่ ๖ สาขานครพนม










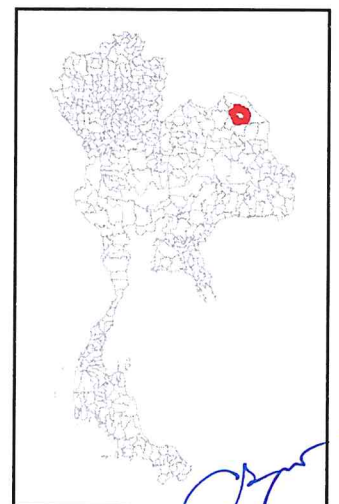
๑:๔๑๘,๐๐๐

Datum : WGS๑๙๘๔

๐ ๒๒๕๔.๕ ๙ ๑๓.๕ ๑๘ กิโลเมตร

คำอธิบายสัญลักษณ์

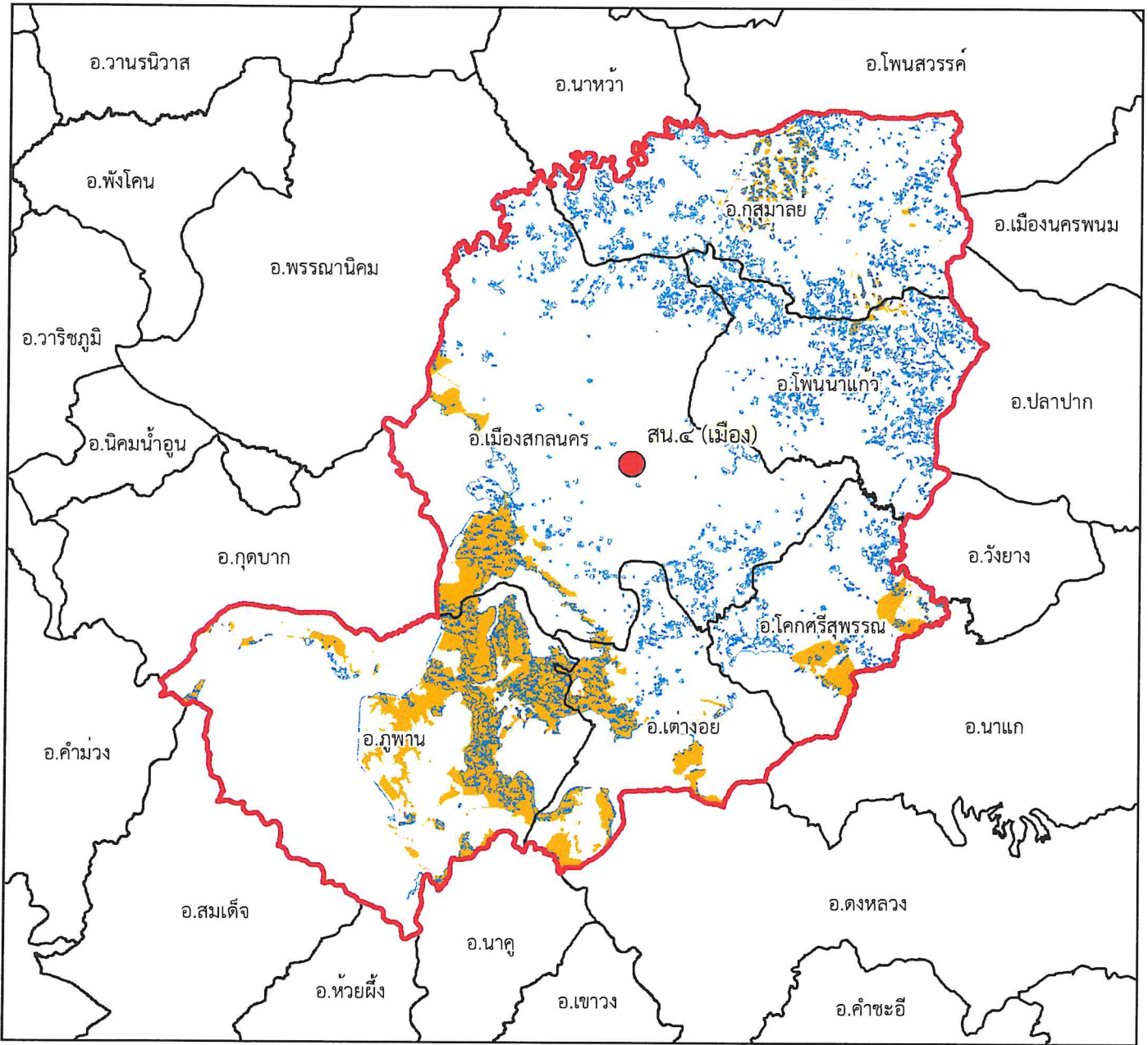
-  พื้นที่ป่าสงวนแห่งชาติ
-  พื้นที่ป่าคงสภาพ ปี พ.ศ. ๒๕๖๕
-  ขอบเขตการปกครอง (อำเภอ)
-  ขอบเขตพื้นที่หน่วยป้องกันรักษาป่า
-  ที่ตั้งหน่วยป้องกันรักษาป่า
-  ที่ตั้งหน่วยป้องกันรักษาป่า (รับมอบกรมอุทยานฯ)
-  ที่ตั้งฐานป้องกันรักษาป่า (รับมอบกรมอุทยานฯ)



พื้นที่ดูแลรับผิดชอบ : ๙๙๖,๓๕๘.๒๘ ไร่
พื้นที่ป่าสงวนแห่งชาติ : ๖๖,๔๙๗.๘๗ ไร่
พื้นที่ป่าคงสภาพ : ๑๐๙,๒๙๐.๑๒ ไร่



แผนที่พื้นที่รับผิดชอบหน่วยป้องกันรักษาป่า ที่ สน.๔ (เมือง) สำนักจัดการทรัพยากรป่าไม้ที่ ๖ สาขานครพนม










๑:๕๓๓,๐๐๐

Datum : WGS๑๙๘๔

๐ ๓ ๖ ๑๒ ๑๘ ๒๔ กิโลเมตร

คำอธิบายสัญลักษณ์

-  พื้นที่ป่าสงวนแห่งชาติ
-  พื้นที่ป่าคงสภาพ ปี พ.ศ. ๒๕๖๕
-  ขอบเขตการปกครอง (อำเภอ)
-  ขอบเขตพื้นที่หน่วยป้องกันรักษาป่า
-  ที่ตั้งหน่วยป้องกันรักษาป่า
-  ที่ตั้งหน่วยป้องกันรักษาป่า (รับมอบกรมอุทยานฯ)
-  ที่ตั้งฐานป้องกันรักษาป่า (รับมอบกรมอุทยานฯ)

พื้นที่ดูแลรับผิดชอบ : ๑,๓๐๐,๑๔๗.๐๓ ไร่
พื้นที่ป่าสงวนแห่งชาติ : ๒๐๒,๐๘๘.๐๑ ไร่
พื้นที่ป่าคงสภาพ : ๑๗๖,๙๘๒.๖๗ ไร่

