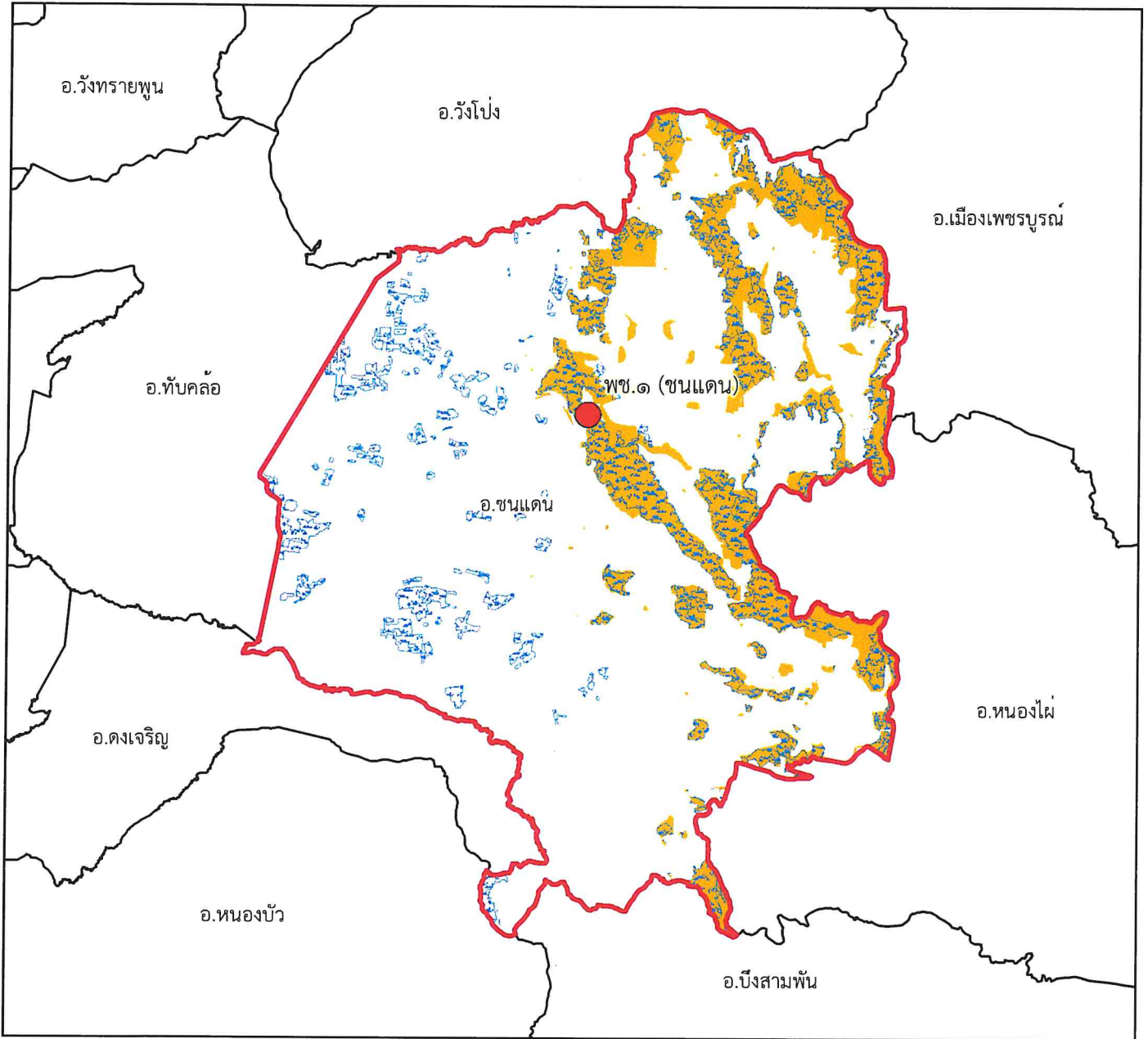




# แผนที่พื้นที่รับผิดชอบหน่วยป้องกันรักษาป่า ที่ พช.๑ (ชนแดน) สำนักจัดการทรัพยากรป่าไม้ที่ ๔ สาขาพิษณุโลก



๑:๓๔๕,๐๐๐

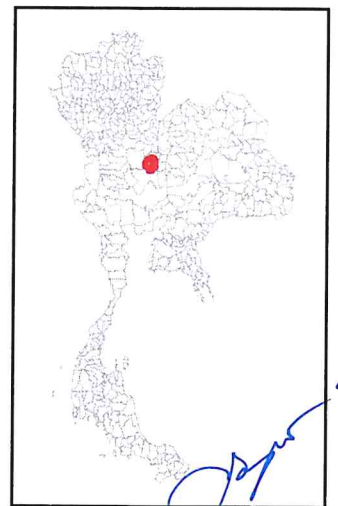
Datum : WGS๑๙๘๔

๐ ๑๗๕๓.๕ ๗ ๑๐.๕ ๑๔  
กิโลเมตร

พื้นที่ดูแลรับผิดชอบ : ๓๙๒,๑๑๑.๗๓ ไร่  
พื้นที่ป่าสงวนแห่งชาติ : ๑๒๓,๓๖๖.๖๖ ไร่  
พื้นที่ป่าคงสภาพ : ๙๕,๘๓๒.๙๗ ไร่

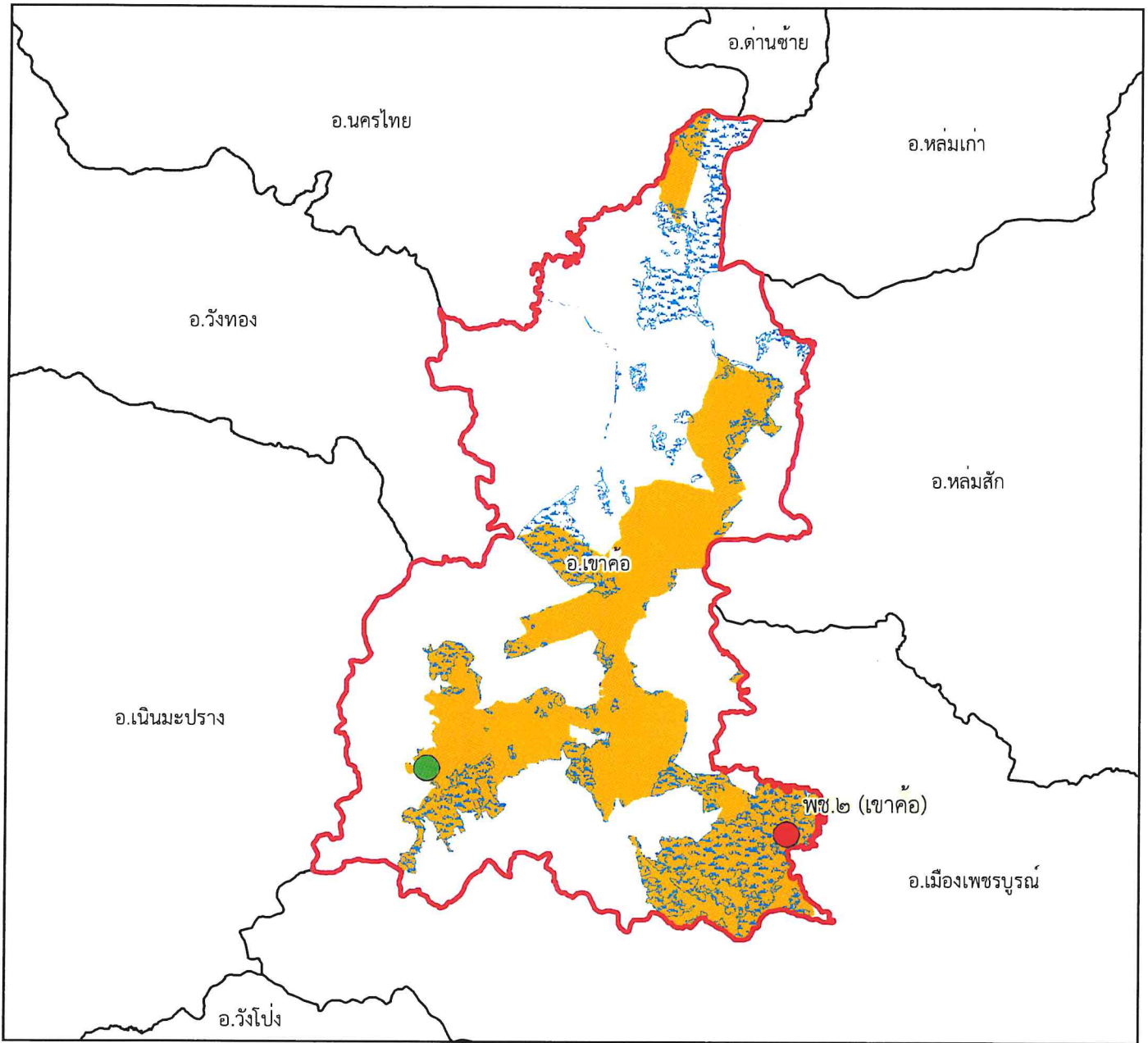
## คำอธิบายสัญลักษณ์

- พื้นที่ป่าสงวนแห่งชาติ
- พื้นที่ป่าคงสภาพ ปี พ.ศ. ๒๕๖๕
- ขอบเขตการปกครอง (อำเภอ)
- ขอบเขตพื้นที่หน่วยป้องกันรักษาป่า
- ที่ตั้งหน่วยป้องกันรักษาป่า
- ที่ตั้งหน่วยป้องกันรักษาป่า (รับมอบกรมอุทยานฯ)
- ที่ตั้งฐานป้องกันรักษาป่า (รับมอบกรมอุทยานฯ)





แผนที่พื้นที่รับผิดชอบหน่วยป้องกันรักษาป่า  
ที่ พช.๒ (เขาค้อ)  
สำนักจัดการทรัพยากรป่าไม้ที่ ๔ สาขาพิษณุโลก




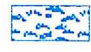





๑:๓๔๙,๐๐๐

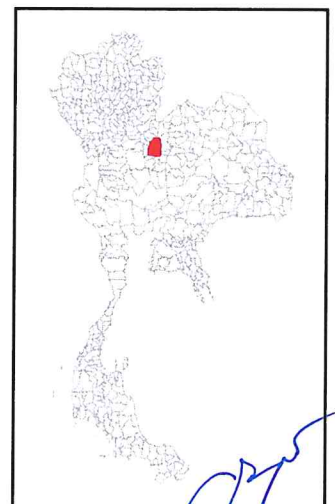
Datum : WGS๑๙๘๔

๐ ๑.๗๕๓.๕ ๗ ๑๐.๕ ๑๔ กิโลเมตร

พื้นที่ดูแลรับผิดชอบ : ๒๕๖,๕๓๙.๔๙ ไร่  
พื้นที่ป่าสงวนแห่งชาติ : ๑๖๖,๓๔๘.๓๗ ไร่  
พื้นที่ป่าคงสภาพ : ๗๗,๑๑๒.๔๕ ไร่

คำอธิบายสัญลักษณ์

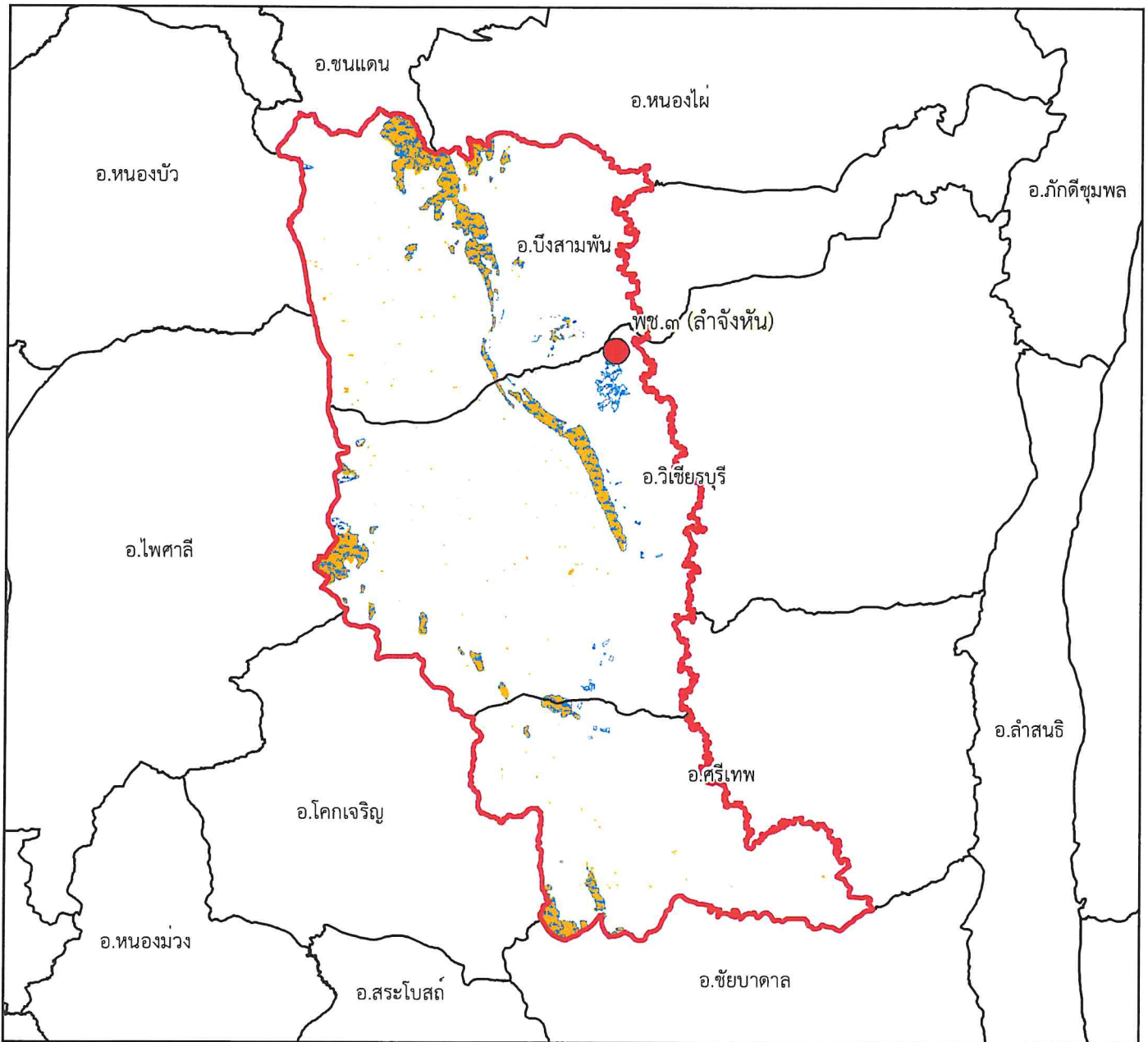
-  พื้นที่ป่าสงวนแห่งชาติ
-  พื้นที่ป่าคงสภาพ ปี พ.ศ. ๒๕๖๕
-  ขอบเขตการปกครอง (อำเภอ)
-  ขอบเขตพื้นที่หน่วยป้องกันรักษาป่า
-  ที่ตั้งหน่วยป้องกันรักษาป่า
-  ที่ตั้งหน่วยป้องกันรักษาป่า (รับมอบกรมอุทยานฯ)
-  ที่ตั้งฐานป้องกันรักษาป่า (รับมอบกรมอุทยานฯ)







# แผนที่พื้นที่รับผิดชอบหน่วยป้องกันรักษาป่า ที่ พช.๓ (ลำปางหั้น) สำนักจัดการทรัพยากรป่าไม้ที่ ๔ สาขาพิษณุโลก



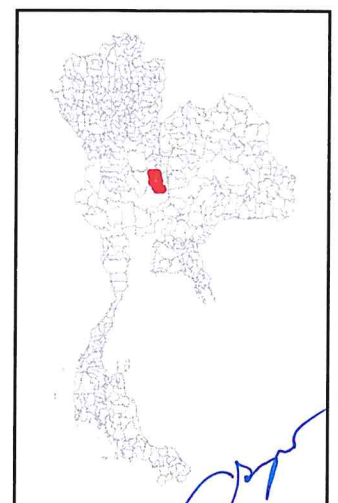
๑:๔๘๒,๐๐๐

Datum : WGS๑๙๘๔

๐ ๒.๗๕๕.๕ ๑๑ ๑๖.๕ ๒๒ กิโลเมตร

## คำอธิบายสัญลักษณ์

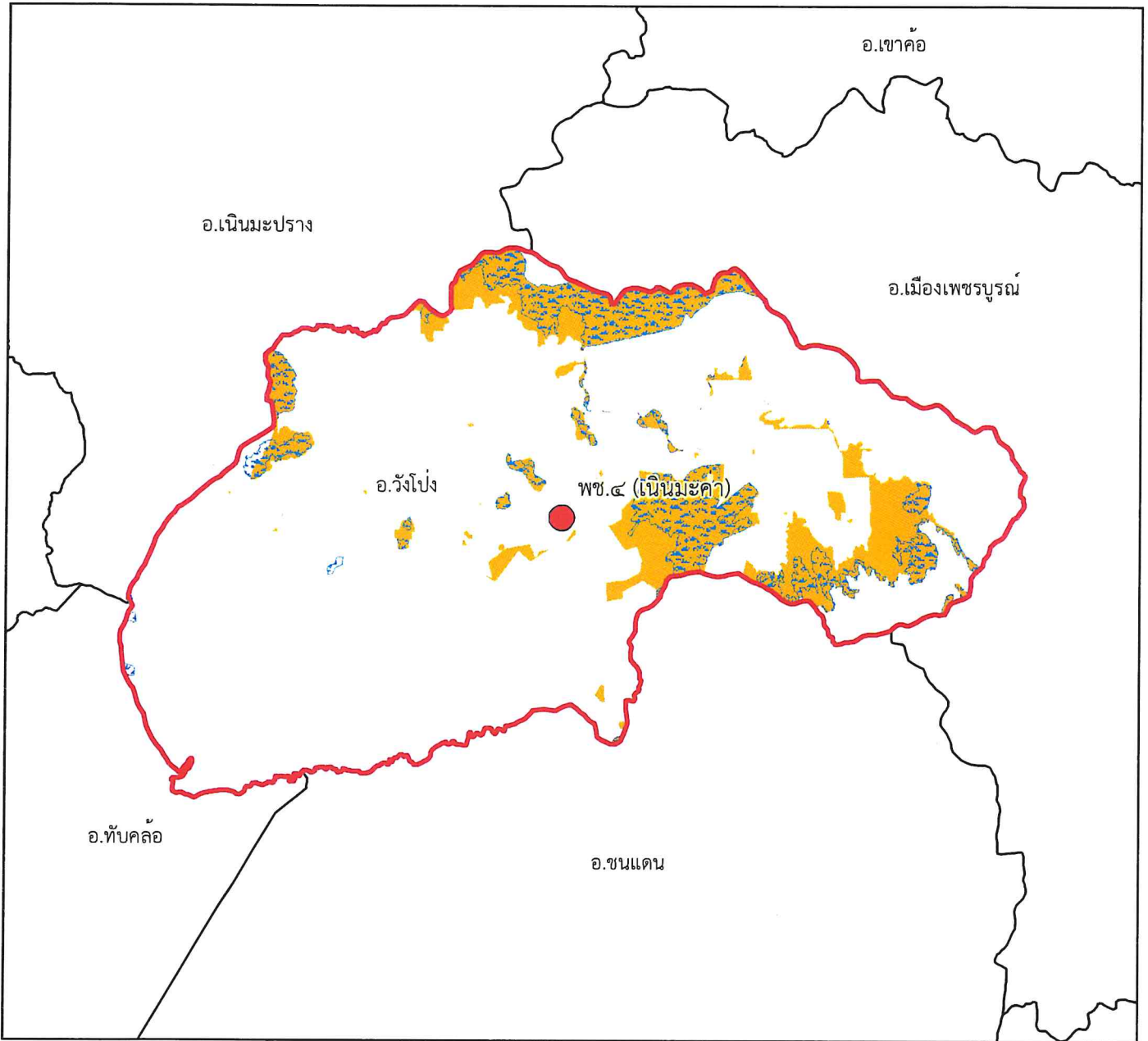
- พื้นที่ป่าสงวนแห่งชาติ
- พื้นที่ป่าคงสภาพ ปี พ.ศ. ๒๕๖๕
- ขอบเขตการปกครอง (อำเภอ)
- ขอบเขตพื้นที่หน่วยป้องกันรักษาป่า
- ที่ตั้งหน่วยป้องกันรักษาป่า
- ที่ตั้งหน่วยป้องกันรักษาป่า (รับมอบกรมอุทยานฯ)
- ที่ตั้งฐานป้องกันรักษาป่า (รับมอบกรมอุทยานฯ)



พื้นที่ดูแลรับผิดชอบ : ๒๘๙,๗๔๙.๘๑ ไร่  
พื้นที่ป่าสงวนแห่งชาติ : ๕๔,๓๔๘.๑๓ ไร่  
พื้นที่ป่าคงสภาพ : ๕๐,๕๖๕.๘๒ ไร่



แผนที่พื้นที่รับผิดชอบหน่วยป้องกันรักษาป่า  
ที่ พช.๔ (เนินมะค่า)  
สำนักจัดการทรัพยากรป่าไม้ที่ ๔ สาขาพิษณุโลก



๑:๒๔๔,๐๐๐

Datum : WGS๑๙๘๔

๐ ๑.๒๕๒.๕ ๕ ๗.๕ ๑๐ กิโลเมตร

พื้นที่ดูแลรับผิดชอบ : ๑๑๐,๙๒๘.๗๕ ไร่  
พื้นที่ป่าสงวนแห่งชาติ : ๔๖,๖๖๕.๖๙ ไร่  
พื้นที่ป่าคงสภาพ : ๒๖,๕๒๘.๐๓ ไร่

คำอธิบายสัญลักษณ์

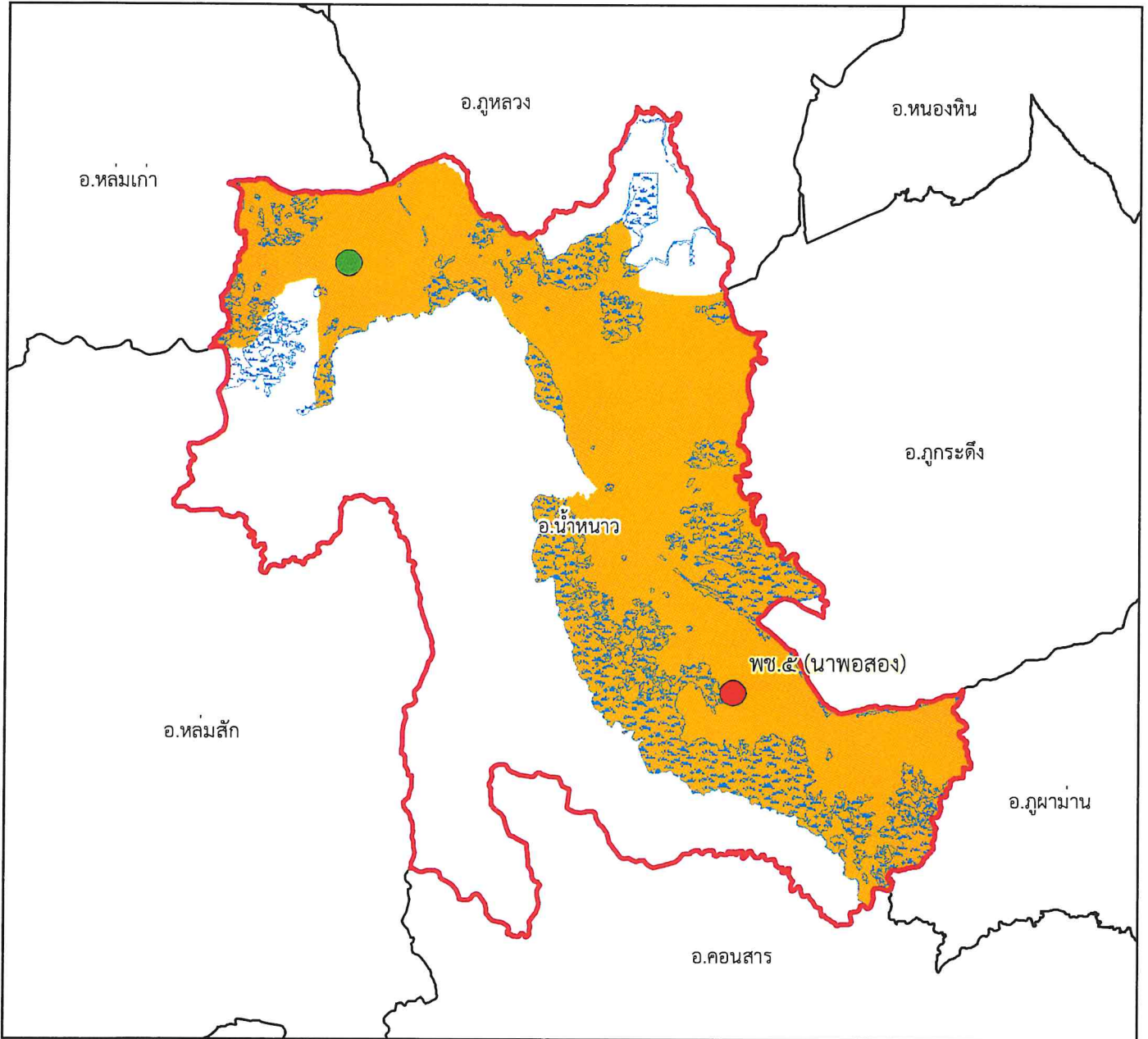
- พื้นที่ป่าสงวนแห่งชาติ
- พื้นที่ป่าคงสภาพ ปี พ.ศ. ๒๕๖๕
- ขอบเขตการปกครอง (อำเภอ)
- ขอบเขตพื้นที่หน่วยป้องกันรักษาป่า
- ที่ตั้งหน่วยป้องกันรักษาป่า
- ที่ตั้งหน่วยป้องกันรักษาป่า (รับมอบกรมอุทยานฯ)
- ที่ตั้งฐานป้องกันรักษาป่า (รับมอบกรมอุทยานฯ)



*[Handwritten signature]*



แผนที่พื้นที่ที่รับผิดชอบหน่วยป้องกันรักษาป่า  
ที่ พช.๕ (นาพอสอง)  
สำนักจัดการทรัพยากรป่าไม้ที่ ๔ สาขาพิษณุโลก



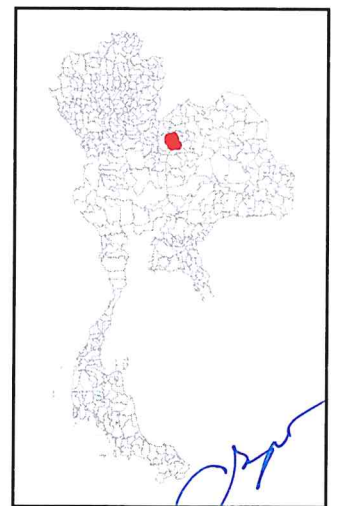
๑:๓๑๖,๐๐๐

Datum : WGS๑๙๘๔

๐ ๑.๗๕๓.๕ ๗ ๑๐.๕ ๑๔ กิโลเมตร

คำอธิบายสัญลักษณ์

- พื้นที่ป่าสงวนแห่งชาติ
- พื้นที่ป่าคงสภาพ ปี พ.ศ. ๒๕๖๕
- ขอบเขตการปกครอง (อำเภอ)
- ขอบเขตพื้นที่หน่วยป้องกันรักษาป่า
- ที่ตั้งหน่วยป้องกันรักษาป่า
- ที่ตั้งหน่วยป้องกันรักษาป่า (รับมอบกรมอุทยานฯ)
- ที่ตั้งฐานป้องกันรักษาป่า (รับมอบกรมอุทยานฯ)

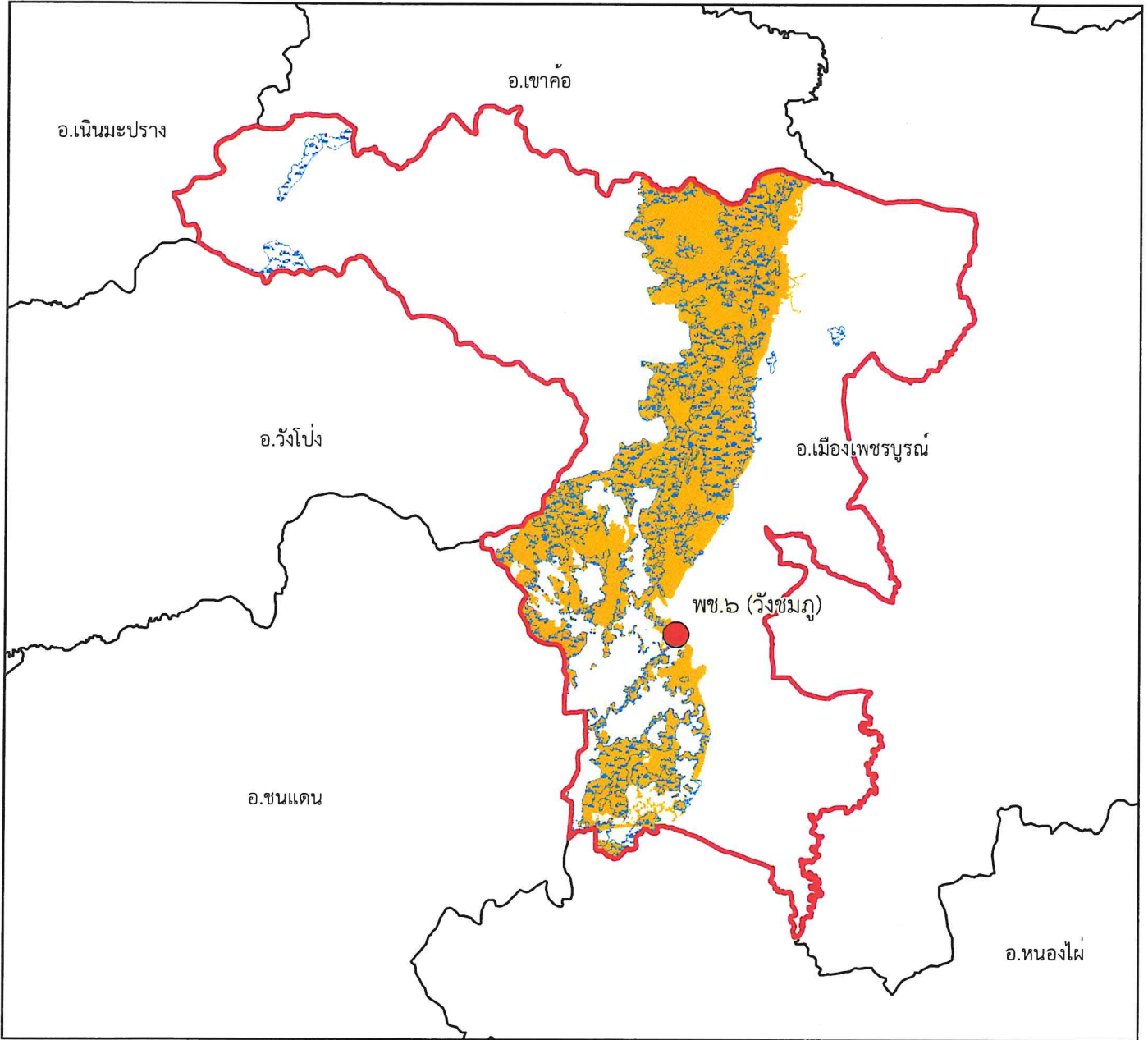


พื้นที่ดูแลรับผิดชอบ : ๓๒๖,๒๕๗.๒๓ ไร่  
พื้นที่ป่าสงวนแห่งชาติ : ๒๙๙,๔๙๗.๓ ไร่  
พื้นที่ป่าคงสภาพ : ๙๑,๕๘๒.๐๙ ไร่





# แผนที่พื้นที่รับผิดชอบหน่วยป้องกันรักษาป่า ที่ พช.๖ (วังชมภู) สำนักจัดการทรัพยากรป่าไม้ที่ ๔ สาขาพิษณุโลก



๑:๓๑๓,๐๐๐

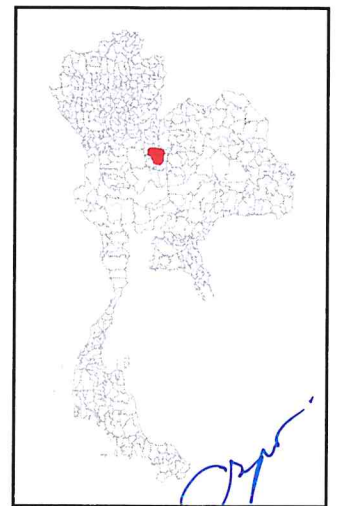
Datum : WGS๑๙๘๔

๐ ๑.๗๕ ๓.๕ ๗ ๑๐.๕ ๑๔ กิโลเมตร

## คำอธิบายสัญลักษณ์

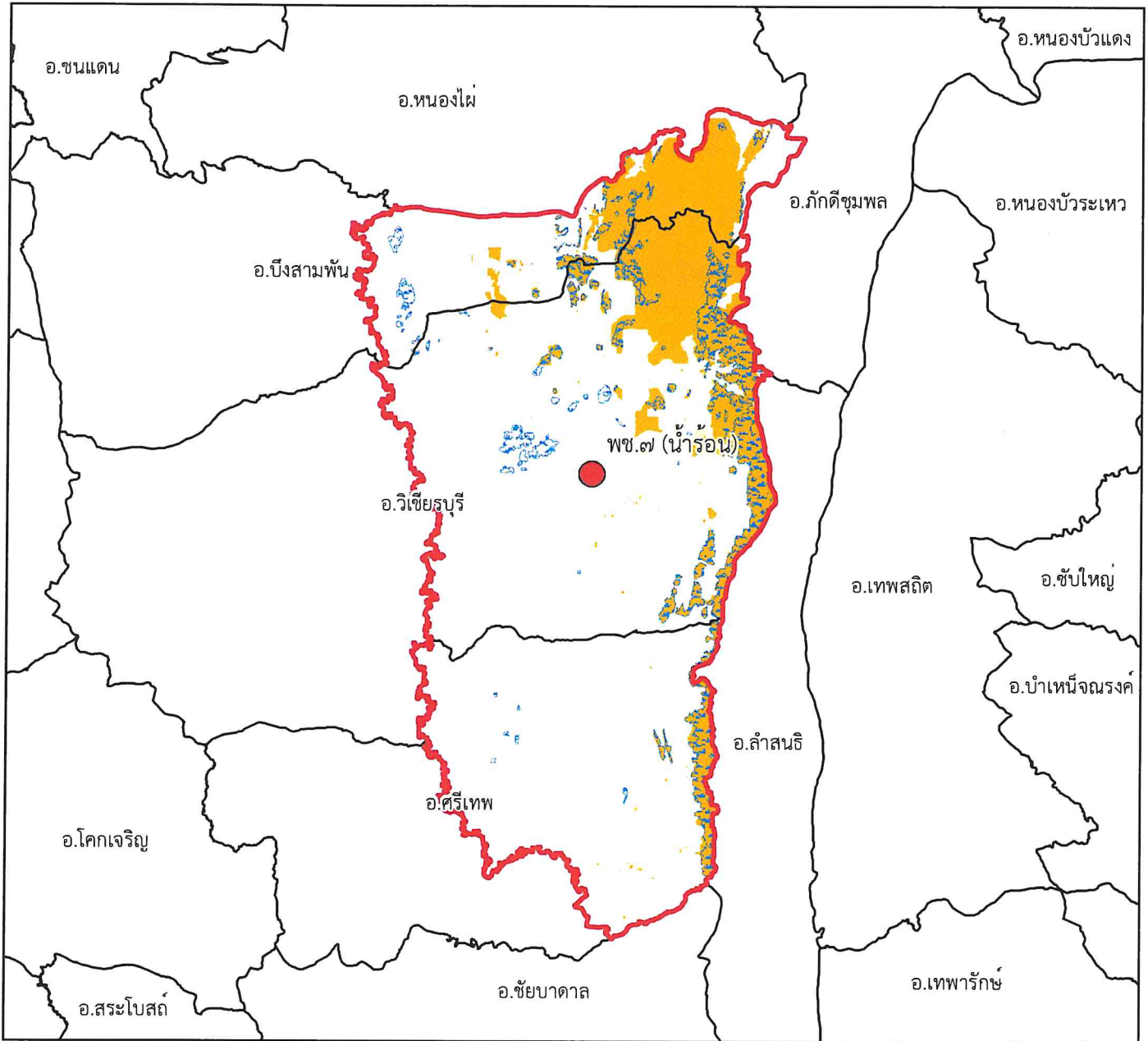
- พื้นที่ป่าสงวนแห่งชาติ
- พื้นที่ป่าคงสภาพ ปี พ.ศ. ๒๕๖๕
- ขอบเขตการปกครอง (อำเภอ)
- ขอบเขตพื้นที่หน่วยป้องกันรักษาป่า
- ที่ตั้งหน่วยป้องกันรักษาป่า
- ที่ตั้งหน่วยป้องกันรักษาป่า (รับมอบกรมอุทยานฯ)
- ที่ตั้งฐานป้องกันรักษาป่า (รับมอบกรมอุทยานฯ)

พื้นที่ดูแลรับผิดชอบ : ๒๖๗,๔๗๔.๓ ไร่  
พื้นที่ป่าสงวนแห่งชาติ : ๑๑๗,๗๒๘.๗๕ ไร่  
พื้นที่ป่าคงสภาพ : ๖๑,๖๒๗.๗ ไร่





# แผนที่พื้นที่รับผิดชอบหน่วยป้องกันรักษาป่า ที่ พช.๗ (น้ำร้อน) สำนักจัดการทรัพยากรป่าไม้ที่ ๔ สาขาพิษณุโลก



๑:๔๗๙,๐๐๐

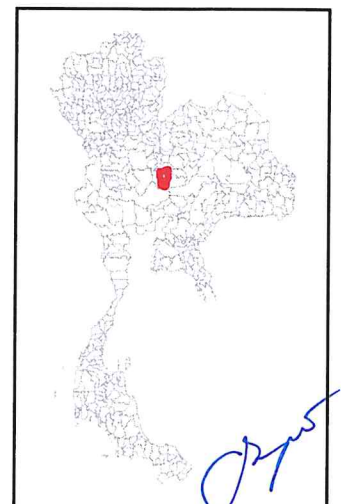
Datum : WGS๑๙๘๔

๐ ๒.๕ ๕ ๑๐ ๑๕ ๒๐ กิโลเมตร

พื้นที่ดูแลรับผิดชอบ : ๕๙๗,๑๒๗.๓๔ ไร่  
พื้นที่ป่าสงวนแห่งชาติ : ๑๗๑,๗๔๗.๙๓ ไร่  
พื้นที่ป่าคงสภาพ : ๗๓,๗๕๙.๐๓ ไร่

## คำอธิบายสัญลักษณ์

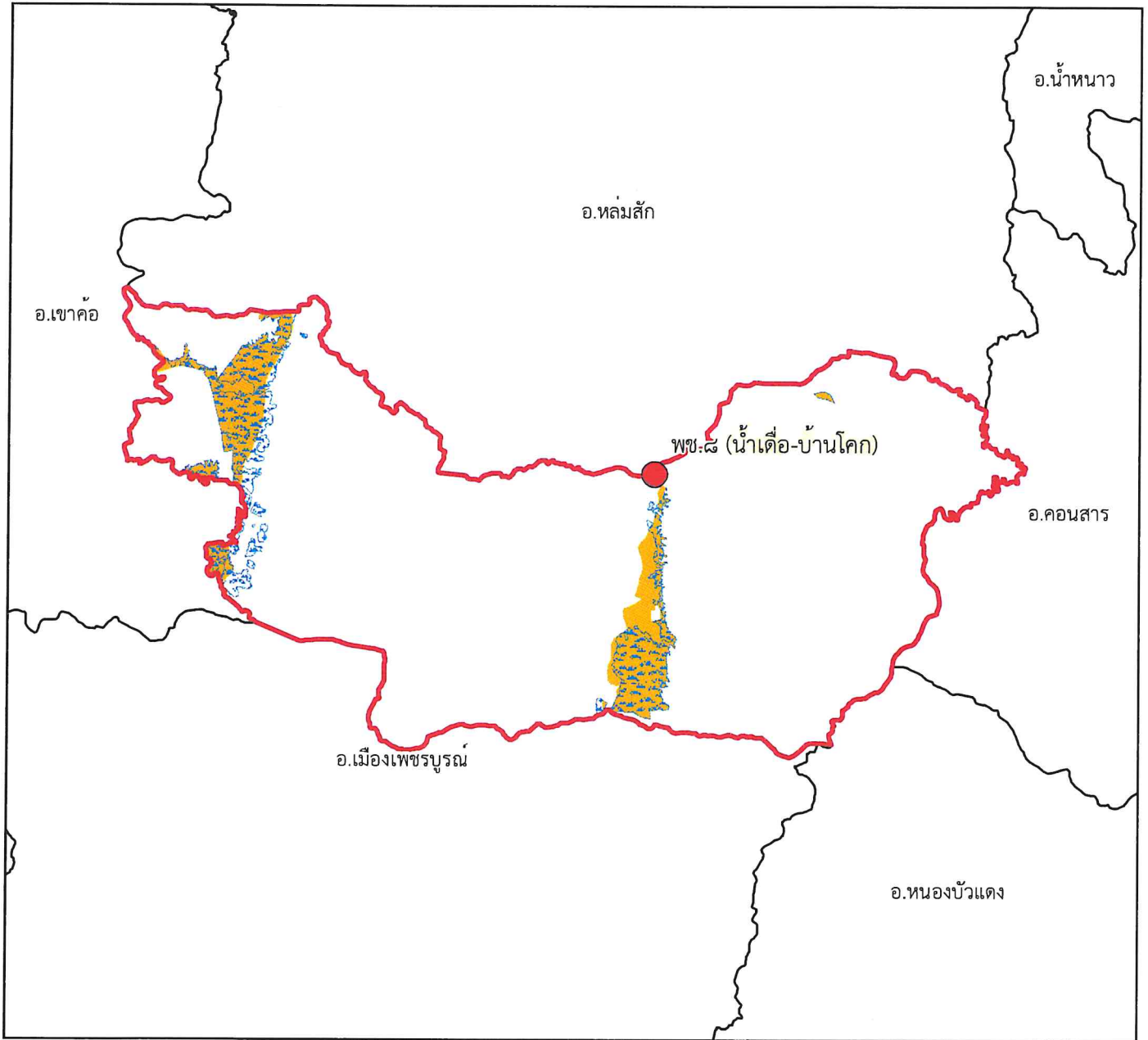
- พื้นที่ป่าสงวนแห่งชาติ
- พื้นที่ป่าคงสภาพ ปี พ.ศ. ๒๕๖๕
- ขอบเขตการปกครอง (อำเภอ)
- ขอบเขตพื้นที่หน่วยป้องกันรักษาป่า
- ที่ตั้งหน่วยป้องกันรักษาป่า
- ที่ตั้งหน่วยป้องกันรักษาป่า (รับมอบกรมอุทยานฯ)
- ที่ตั้งฐานป้องกันรักษาป่า (รับมอบกรมอุทยานฯ)



*(Handwritten signature)*



แผนที่พื้นที่รับผิดชอบหน่วยป้องกันรักษาป่า  
ที่ พช.๘ (น้ำเตื่อ-บ้านโคก)  
สำนักจัดการทรัพยากรป่าไม้ที่ ๔ สาขาพิษณุโลก










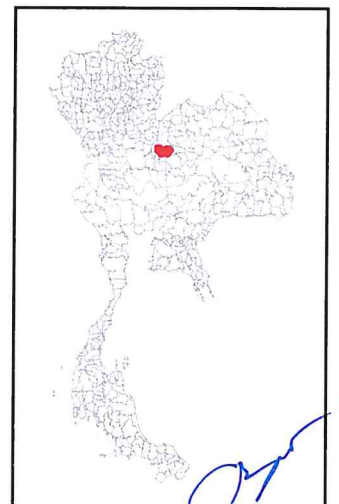
๑:๓๓๒,๐๐๐

Datum : WGS๑๙๘๔

๐ ๑.๗๕๓.๕ ๗ ๑๐.๕ ๑๔  
๐ กิโลเมตร

คำอธิบายสัญลักษณ์

-  พื้นที่ป่าสงวนแห่งชาติ
-  พื้นที่ป่าคงสภาพ ปี พ.ศ. ๒๕๖๕
-  ขอบเขตการปกครอง (อำเภอ)
-  ขอบเขตพื้นที่หน่วยป้องกันรักษาป่า
-  ที่ตั้งหน่วยป้องกันรักษาป่า
-  ที่ตั้งหน่วยป้องกันรักษาป่า (รับมอบกรมอุทยานฯ)
-  ที่ตั้งฐานป้องกันรักษาป่า (รับมอบกรมอุทยานฯ)

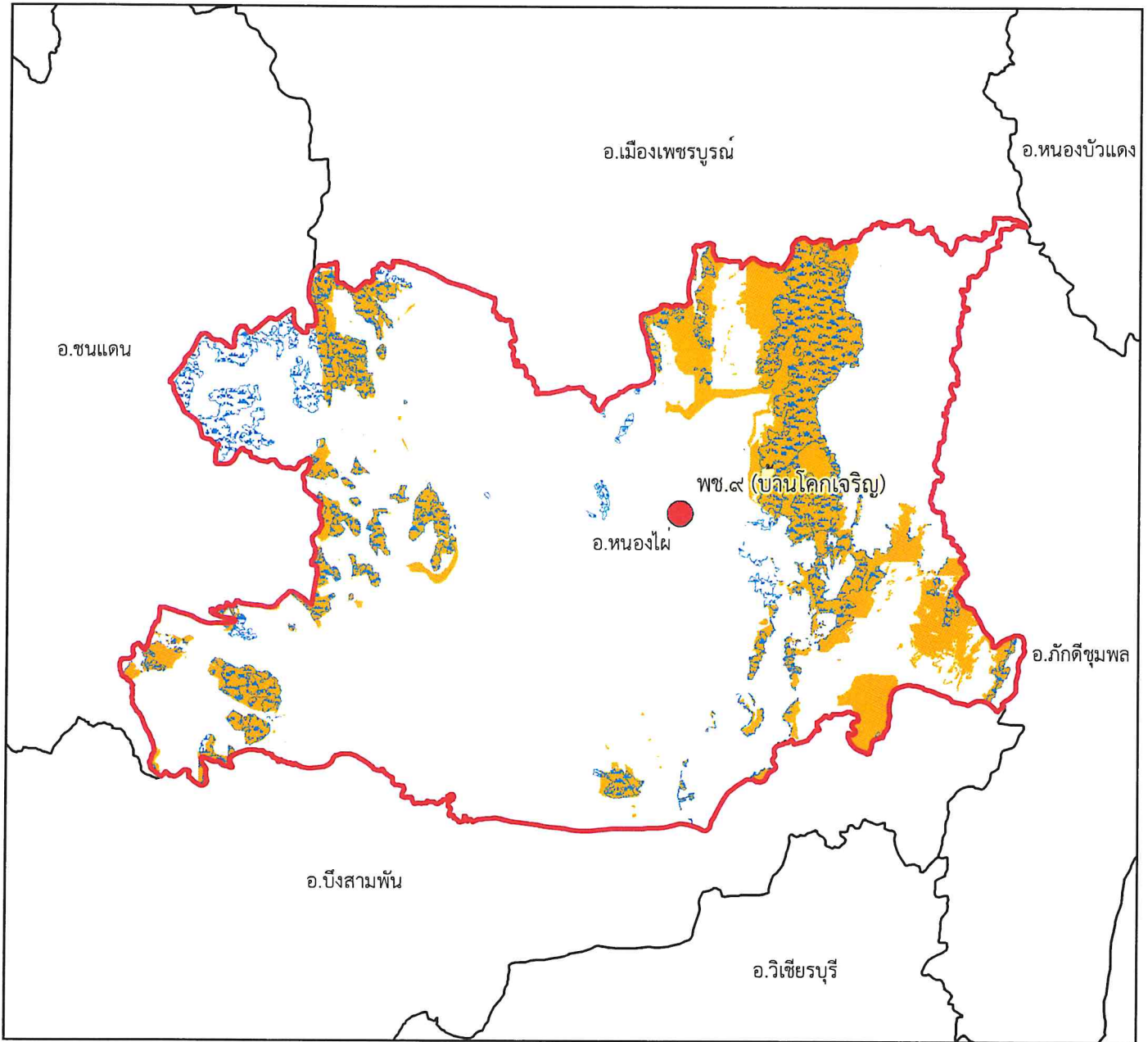


พื้นที่ดูแลรับผิดชอบ : ๒๓๗,๔๑๕.๒๒ ไร่  
พื้นที่ป่าสงวนแห่งชาติ : ๒๙,๕๕๘ ไร่  
พื้นที่ป่าคงสภาพ : ๒๖,๗๒๑.๖๗ ไร่





# แผนที่พื้นที่ที่รับผิดชอบหน่วยป้องกันรักษาป่า ที่ พช.๙ (บ้านโคกเจริญ) สำนักจัดการทรัพยากรป่าไม้ที่ ๔ สาขาพิษณุโลก










๑:๓๕๑,๐๐๐

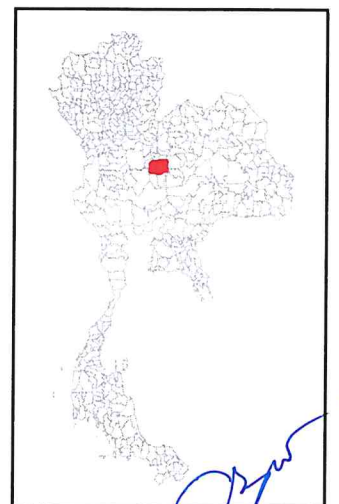
Datum : WGS๑๙๘๔

๐ ๒ ๔ ๘ ๑๒ ๑๖ กิโลเมตร

## คำอธิบายสัญลักษณ์

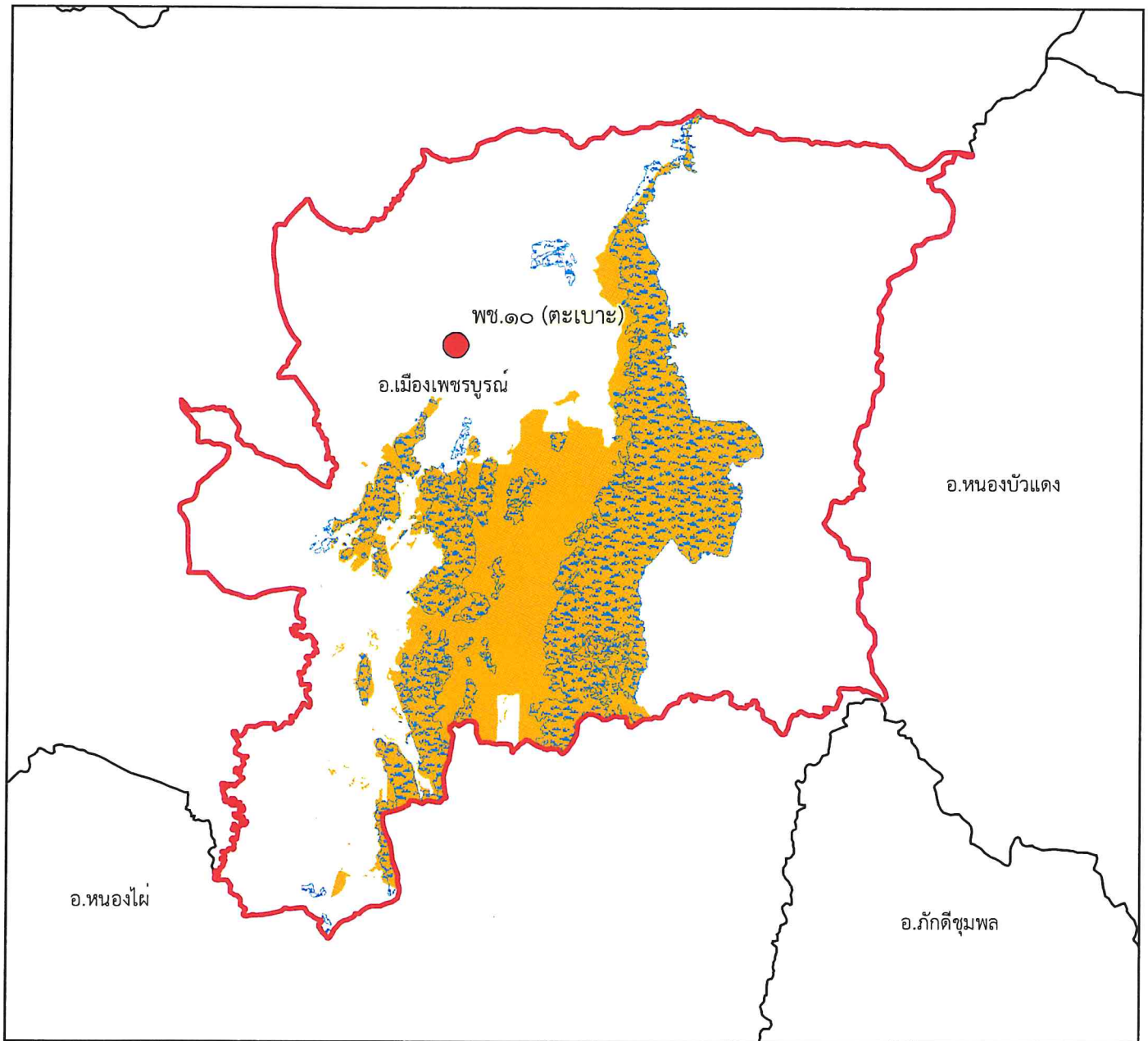
-  พื้นที่ป่าสงวนแห่งชาติ
-  พื้นที่ป่าคงสภาพ ปี พ.ศ. ๒๕๖๕
-  ขอบเขตการปกครอง (อำเภอ)
-  ขอบเขตพื้นที่หน่วยป้องกันรักษาป่า
-  ที่ตั้งหน่วยป้องกันรักษาป่า
-  ที่ตั้งหน่วยป้องกันรักษาป่า (รับมอบกรมอุทยานฯ)
-  ที่ตั้งฐานป้องกันรักษาป่า (รับมอบกรมอุทยานฯ)

พื้นที่ดูแลรับผิดชอบ : ๔๗๑,๔๔๑.๙๘ ไร่  
พื้นที่ป่าสงวนแห่งชาติ : ๑๔๕,๓๐๒.๙ ไร่  
พื้นที่ป่าคงสภาพ : ๘๖,๓๙๔.๕๑ ไร่





แผนที่พื้นที่รับผิดชอบหน่วยป้องกันรักษาป่า  
ที่ พช.๑๐ (ตะแบะ)  
สำนักจัดการทรัพยากรป่าไม้ที่ ๔ สาขาพิษณุโลก


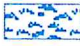







๑:๒๗๑,๐๐๐

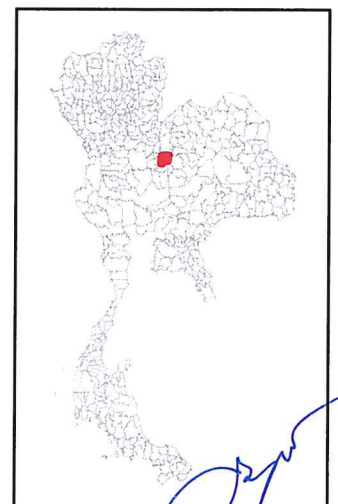
Datum : WGS๑๙๘๔

๐ ๑.๕ ๓ ๖ ๙ ๑๒ กิโลเมตร

คำอธิบายสัญลักษณ์

-  พื้นที่ป่าสงวนแห่งชาติ
-  พื้นที่ป่าคงสภาพ ปี พ.ศ. ๒๕๖๕
-  ขอบเขตการปกครอง (อำเภอ)
-  ขอบเขตพื้นที่หน่วยป้องกันรักษาป่า
-  ที่ตั้งหน่วยป้องกันรักษาป่า
-  ที่ตั้งหน่วยป้องกันรักษาป่า (รับมอบกรมอุทยานฯ)
-  ที่ตั้งฐานป้องกันรักษาป่า (รับมอบกรมอุทยานฯ)

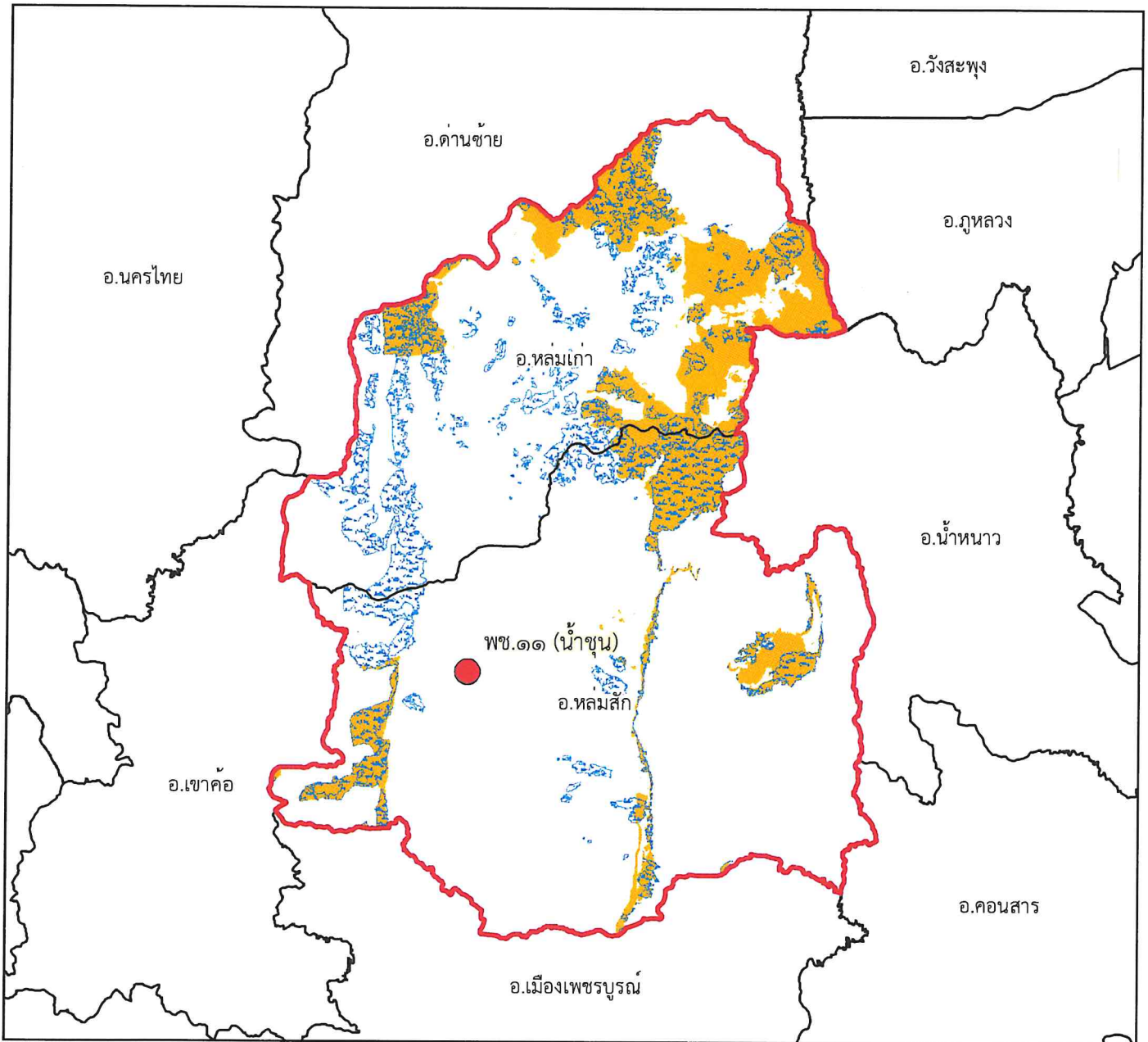
พื้นที่ดูแลรับผิดชอบ : ๒๘๒,๔๗๓.๖๒ ไร่  
พื้นที่ป่าสงวนแห่งชาติ : ๑๓๔,๓๔๖.๗๒ ไร่  
พื้นที่ป่าคงสภาพ : ๘๑,๖๘๘.๑๘ ไร่







แผนที่พื้นที่รับผิดชอบหน่วยป้องกันรักษาป่า  
ที่ พช.๑๑ (น้ำขุน)  
สำนักจัดการทรัพยากรป่าไม้ที่ ๔ สาขาพิษณุโลก










๑:๕๐๓,๐๐๐

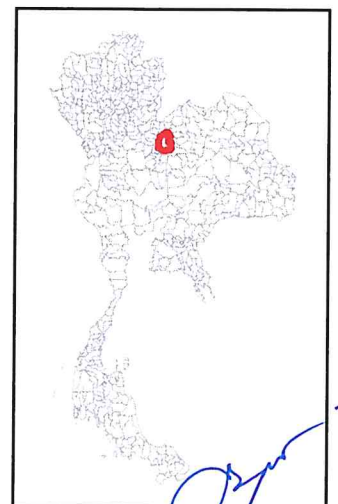
Datum : WGS๑๙๘๔

๐ ๒.๗๕๕.๕ ๑๑ ๑๖.๕ ๒๒ กิโลเมตร

คำอธิบายสัญลักษณ์

-  พื้นที่ป่าสงวนแห่งชาติ
-  พื้นที่ป่าคงสภาพ ปี พ.ศ. ๒๕๖๕
-  ขอบเขตการปกครอง (อำเภอ)
-  ขอบเขตพื้นที่หน่วยป้องกันรักษาป่า
-  ที่ตั้งหน่วยป้องกันรักษาป่า
-  ที่ตั้งหน่วยป้องกันรักษาป่า (รับมอบกรมอุทยานฯ)
-  ที่ตั้งฐานป้องกันรักษาป่า (รับมอบกรมอุทยานฯ)

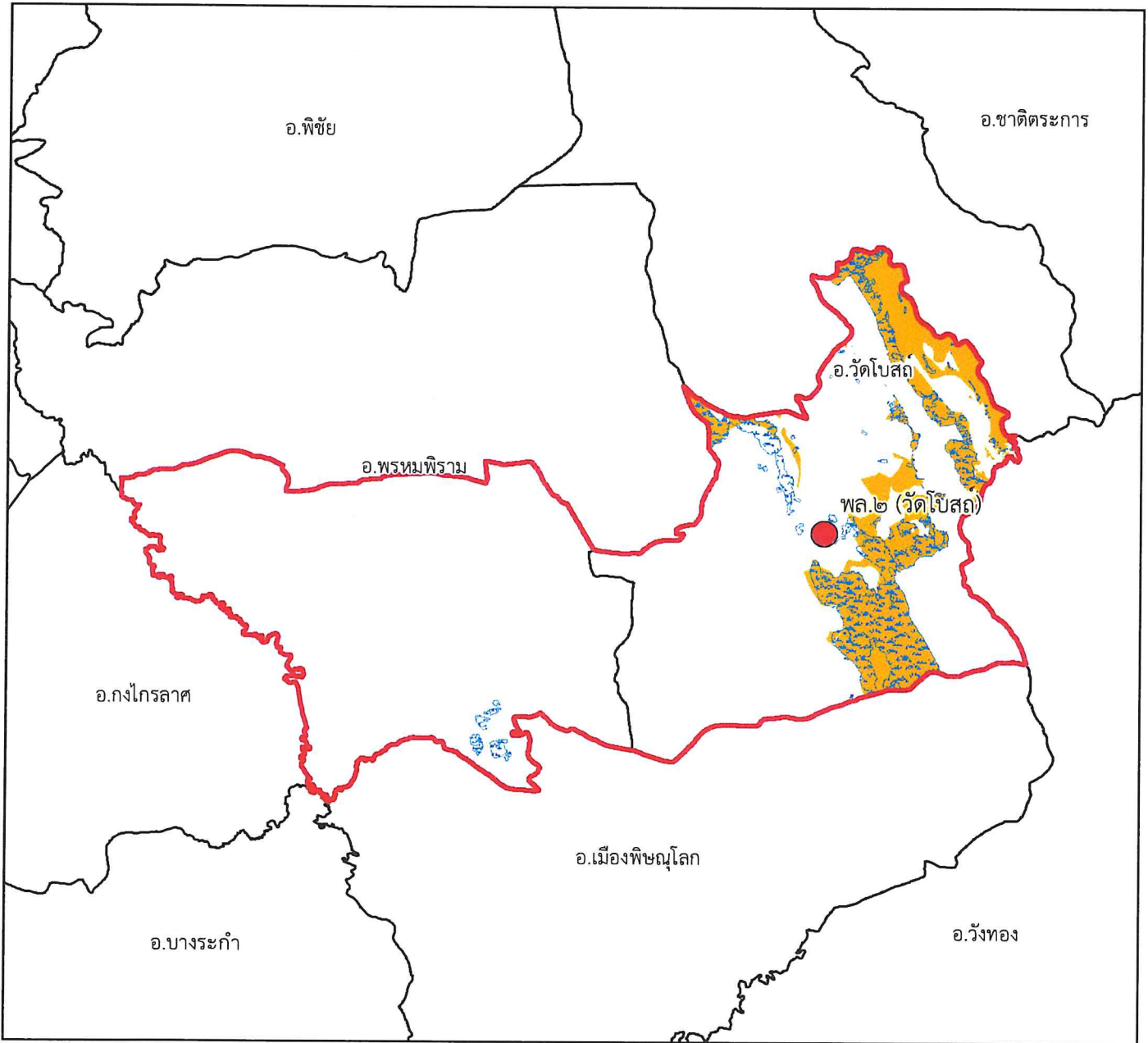
พื้นที่ดูแลรับผิดชอบ : ๙๕๗,๐๖๘.๓๕ ไร่  
พื้นที่ป่าสงวนแห่งชาติ : ๒๓๒,๐๓๙.๖๑ ไร่  
พื้นที่ป่าคงสภาพ : ๑๘๑,๗๒๐.๖๑ ไร่







# แผนที่พื้นที่รับผิดชอบหน่วยป้องกันรักษาป่า ที่ พล.๒ (วัดโบสถ์) สำนักจัดการทรัพยากรป่าไม้ที่ ๔ สาขาพิษณุโลก




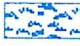





๑:๓๓๓,๐๐๐

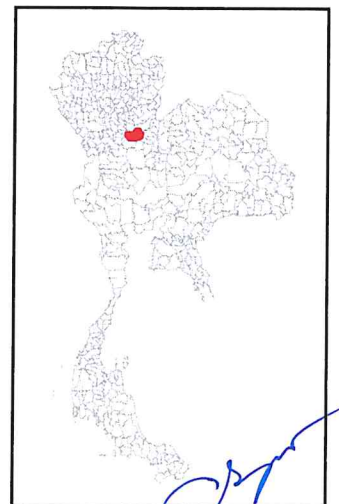
Datum : WGS๑๙๘๔

๐ ๑.๗๕๓.๕ ๗ ๑๐.๕ ๑๔ กิโลเมตร

พื้นที่ดูแลรับผิดชอบ : ๓๓๒,๗๑๐.๓๕ ไร่  
พื้นที่ป่าสงวนแห่งชาติ : ๕๕,๑๕๖.๘๗ ไร่  
พื้นที่ป่าคงสภาพ : ๓๓,๖๒๔.๔๔ ไร่

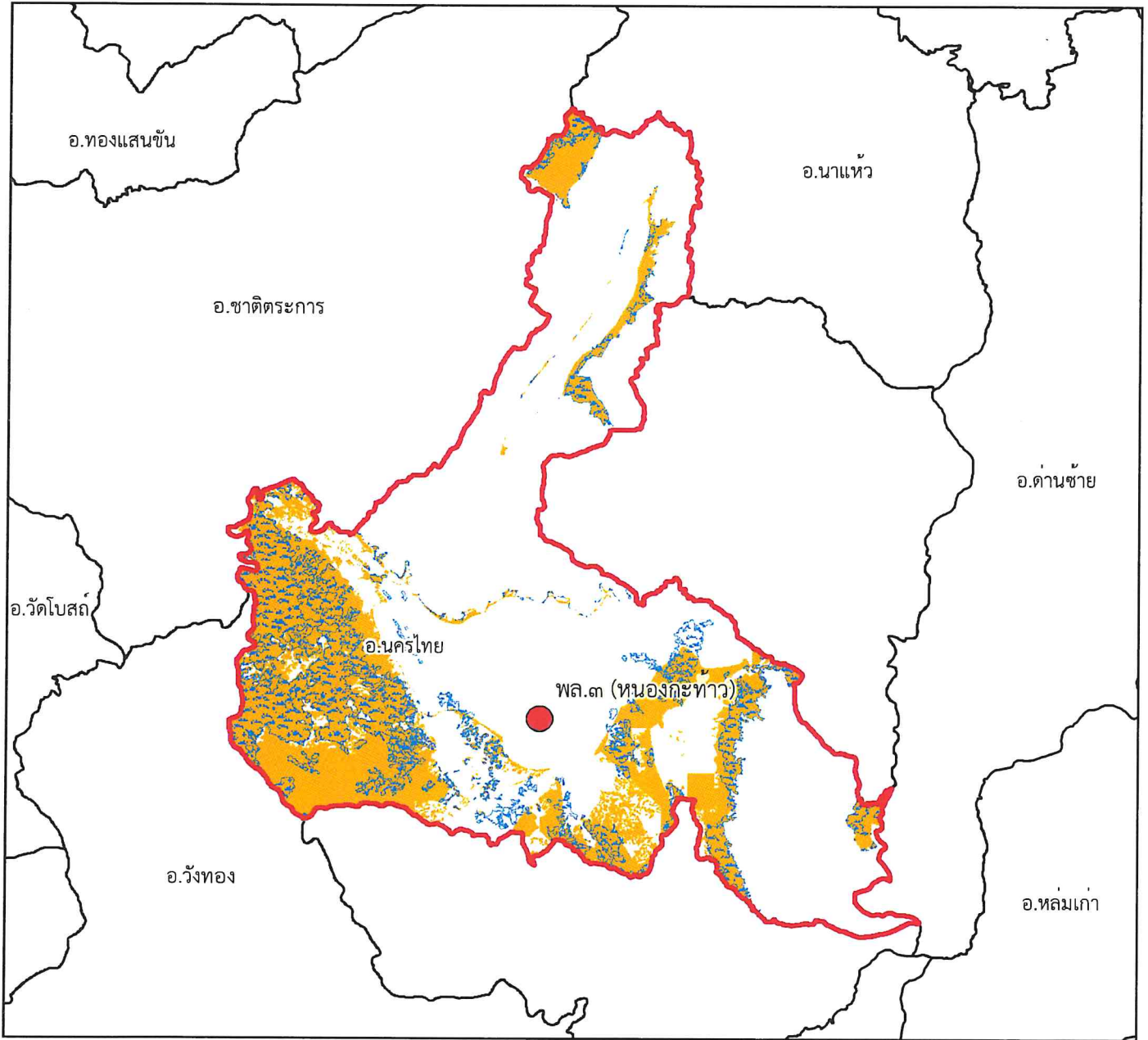
## คำอธิบายสัญลักษณ์

-  พื้นที่ป่าสงวนแห่งชาติ
-  พื้นที่ป่าคงสภาพ ปี พ.ศ. ๒๕๖๕
-  ขอบเขตการปกครอง (อำเภอ)
-  ขอบเขตพื้นที่หน่วยป้องกันรักษาป่า
-  ที่ตั้งหน่วยป้องกันรักษาป่า
-  ที่ตั้งหน่วยป้องกันรักษาป่า (รับมอบกรมอุทยานฯ)
-  ที่ตั้งฐานป้องกันรักษาป่า (รับมอบกรมอุทยานฯ)





แผนที่พื้นที่รับผิดชอบหน่วยป้องกันรักษาป่า  
ที่ พล.๓ (หนองกะทาว)  
สำนักจัดการทรัพยากรป่าไม้ที่ ๔ สาขาพิษณุโลก










๑:๔๓๘,๐๐๐

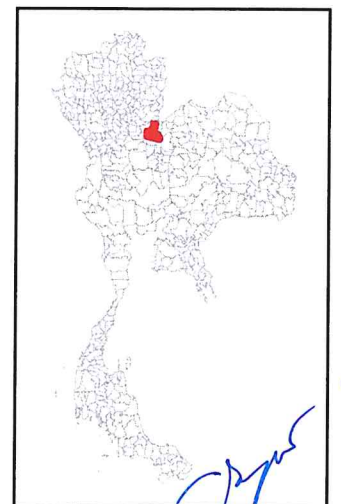
Datum : WGS๑๙๘๔

๐ ๒.๕ ๕ ๑๐ ๑๕ ๒๐ กิโลเมตร

คำอธิบายสัญลักษณ์

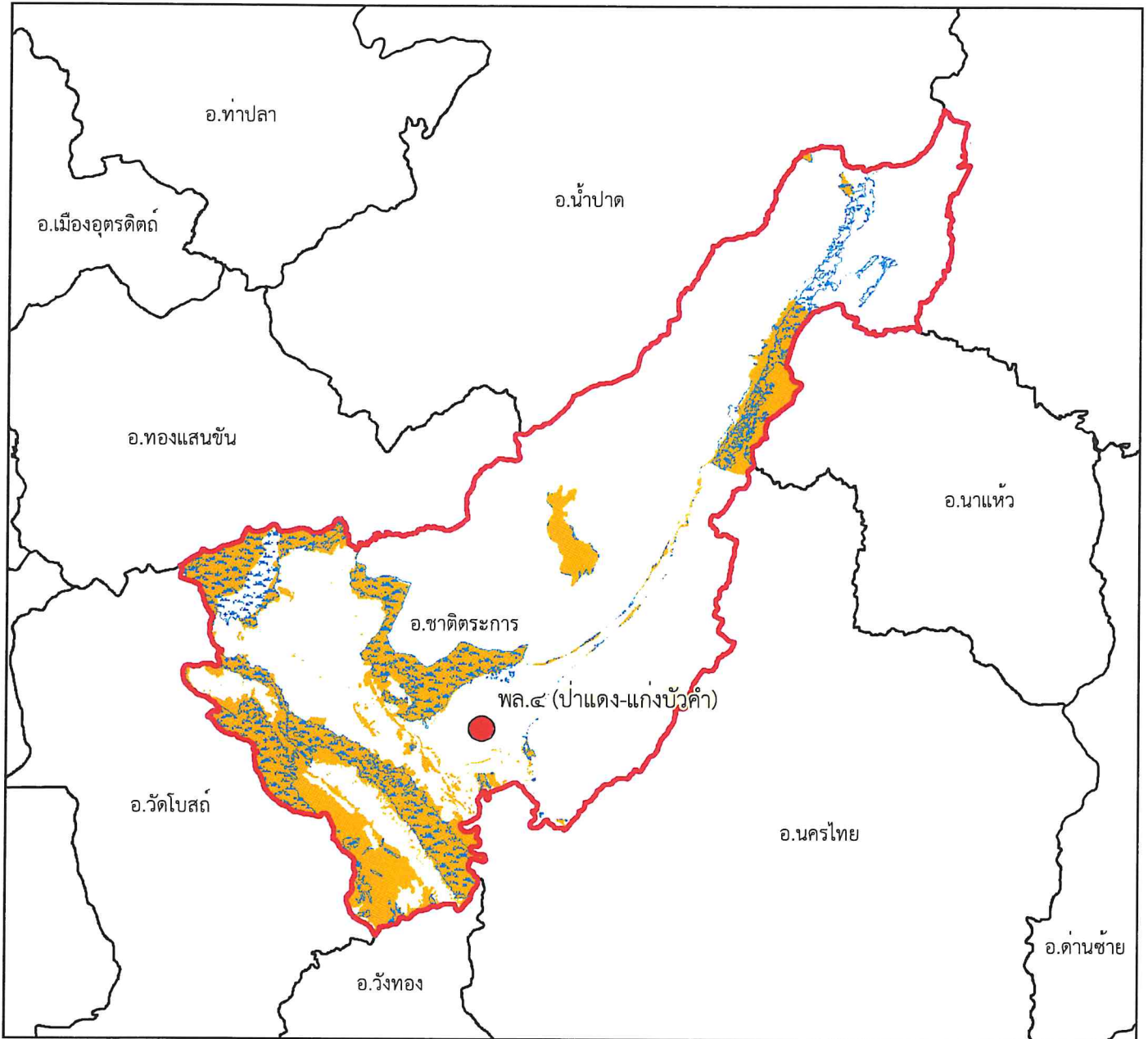
-  พื้นที่ป่าสงวนแห่งชาติ
-  พื้นที่ป่าคงสภาพ ปี พ.ศ. ๒๕๖๕
-  ขอบเขตการปกครอง (อำเภอ)
-  ขอบเขตพื้นที่หน่วยป้องกันรักษาป่า
-  ที่ตั้งหน่วยป้องกันรักษาป่า
-  ที่ตั้งหน่วยป้องกันรักษาป่า (รับมอบกรมอุทยานฯ)
-  ที่ตั้งฐานป้องกันรักษาป่า (รับมอบกรมอุทยานฯ)

พื้นที่ดูแลรับผิดชอบ : ๓๙๕,๗๘๗.๖๔ ไร่  
พื้นที่ป่าสงวนแห่งชาติ : ๒๓๖,๒๙๙.๒๒ ไร่  
พื้นที่ป่าคงสภาพ : ๑๑๔,๙๒๘.๘๕ ไร่





แผนที่พื้นที่รับผิดชอบหน่วยป้องกันรักษาป่า  
ที่ พล.๔ (ป่าแดง-แก่งบัวคำ)  
สำนักจัดการทรัพยากรป่าไม้ที่ ๔ สาขาพิษณุโลก










๑:๕๑๑,๐๐๐

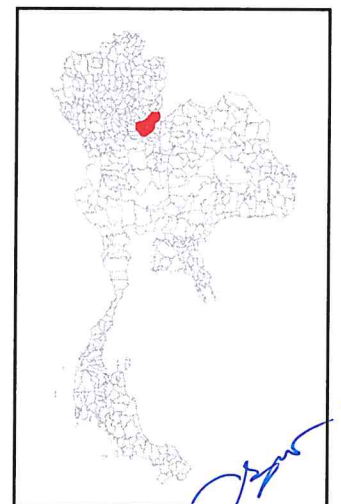
Datum : WGS๑๙๘๔

๐ ๒.๗๕๕.๕ ๑๑ ๑๖.๕ ๒๒ กิโลเมตร

คำอธิบายสัญลักษณ์

-  พื้นที่ป่าสงวนแห่งชาติ
-  พื้นที่ป่าคงสภาพ ปี พ.ศ. ๒๕๖๕
-  ขอบเขตการปกครอง (อำเภอ)
-  ขอบเขตพื้นที่หน่วยป้องกันรักษาป่า
-  ที่ตั้งหน่วยป้องกันรักษาป่า
-  ที่ตั้งหน่วยป้องกันรักษาป่า (รับมอบกรมอุทยานฯ)
-  ที่ตั้งฐานป้องกันรักษาป่า (รับมอบกรมอุทยานฯ)

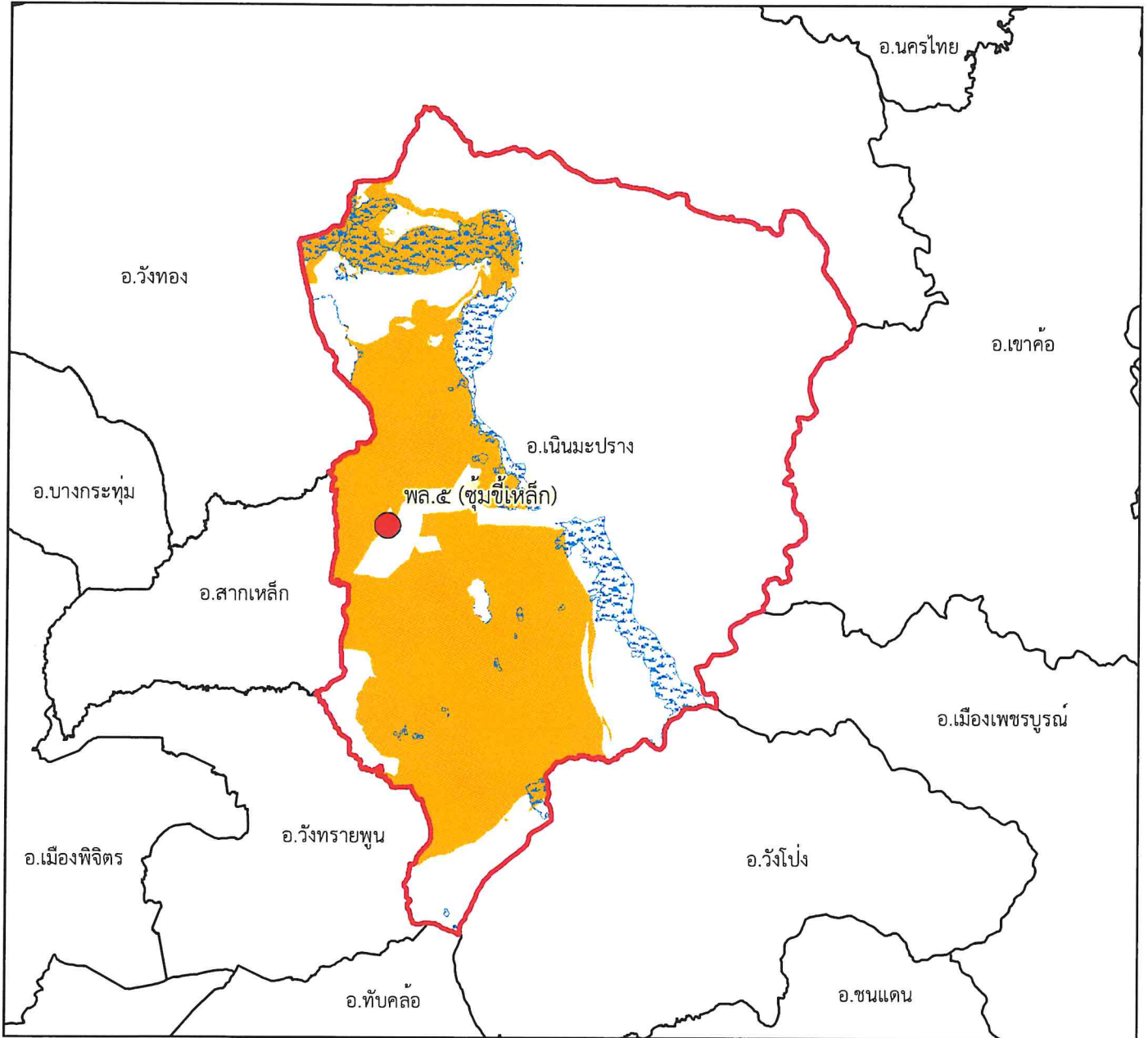
พื้นที่ดูแลรับผิดชอบ : ๓๐๓,๑๓๔.๐๑ ไร่  
พื้นที่ป่าสงวนแห่งชาติ : ๒๒๑,๔๕๙.๑๖ ไร่  
พื้นที่ป่าคงสภาพ : ๑๔๑,๗๐๕.๖ ไร่







แผนที่พื้นที่รับผิดชอบหน่วยป้องกันรักษาป่า  
ที่ พล.๕ (ซุ่มซี้เหล็ก)  
สำนักจัดการทรัพยากรป่าไม้ที่ ๔ สาขาพิษณุโลก










๑:๓๗๗,๐๐๐

Datum : WGS๑๙๘๔

๐ ๒ ๔ ๘ ๑๒ ๑๖ กิโลเมตร

คำอธิบายสัญลักษณ์

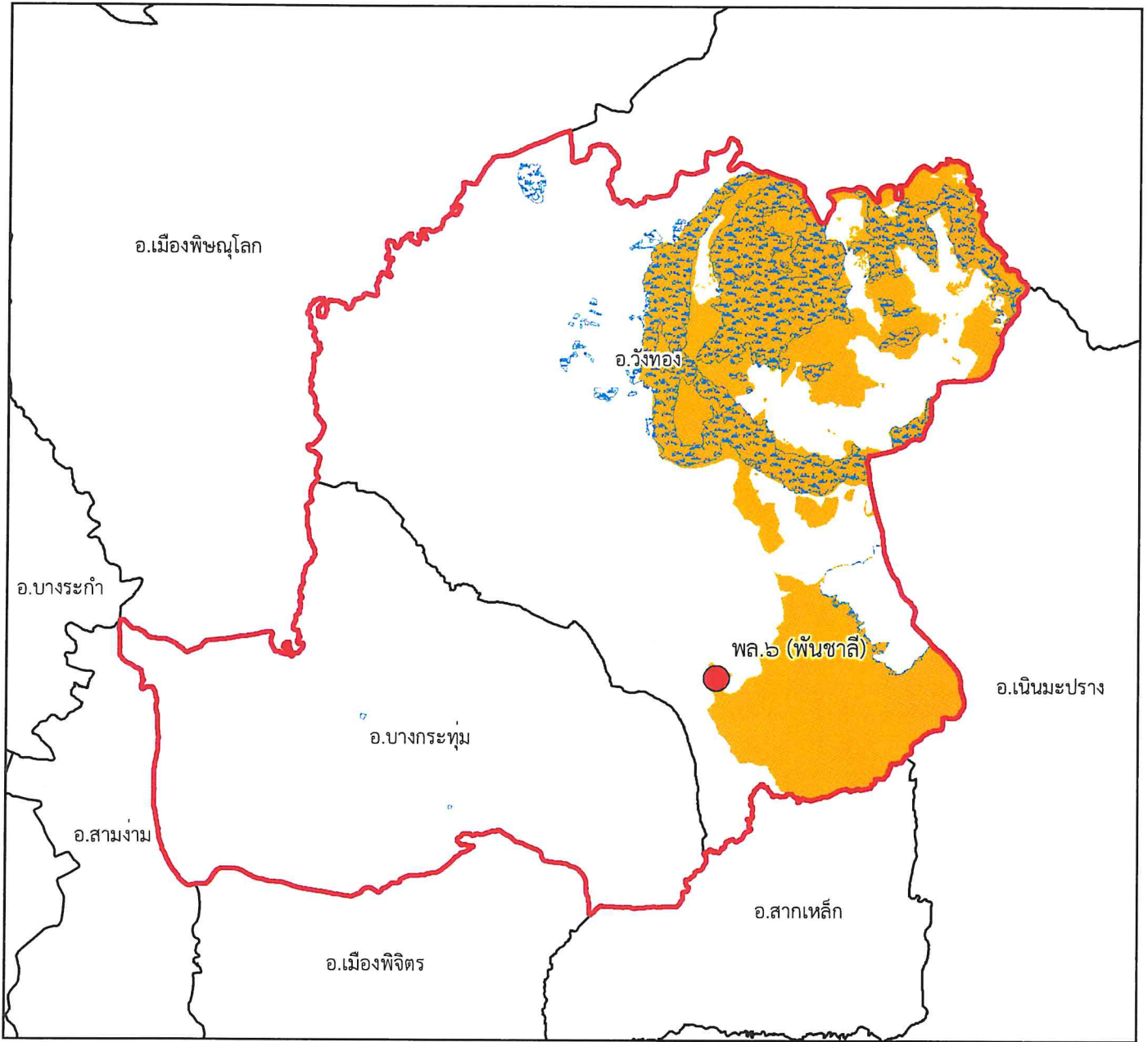
-  พื้นที่ป่าสงวนแห่งชาติ
-  พื้นที่ป่าคงสภาพ ปี พ.ศ. ๒๕๖๕
-  ขอบเขตการปกครอง (อำเภอ)
-  ขอบเขตพื้นที่หน่วยป้องกันรักษาป่า
-  ที่ตั้งหน่วยป้องกันรักษาป่า
-  ที่ตั้งหน่วยป้องกันรักษาป่า (รับมอบกรมอุทยานฯ)
-  ที่ตั้งฐานป้องกันรักษาป่า (รับมอบกรมอุทยานฯ)

พื้นที่ดูแลรับผิดชอบ : ๓๕๐,๗๙๘.๔๔ ไร่  
พื้นที่ป่าสงวนแห่งชาติ : ๒๔๔,๕๗๔.๖๗ ไร่  
พื้นที่ป่าคงสภาพ : ๕๐,๖๕๑.๒๙ ไร่





# แผนที่พื้นที่รับผิดชอบหน่วยป้องกันรักษาป่า ที่ พล.๖ (พันชาลี) สำนักจัดการทรัพยากรป่าไม้ที่ ๔ สาขาพิษณุโลก



๑:๒๙๓,๐๐๐

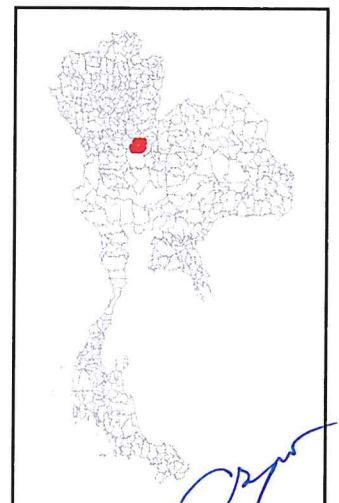
Datum : WGS๑๙๘๔

๐ ๑.๕ ๓ ๖ ๙ ๑๒ กิโลเมตร

## คำอธิบายสัญลักษณ์

- พื้นที่ป่าสงวนแห่งชาติ
- พื้นที่ป่าคงสภาพ ปี พ.ศ. ๒๕๖๕
- ขอบเขตการปกครอง (อำเภอ)
- ขอบเขตพื้นที่หน่วยป้องกันรักษาป่า
- ที่ตั้งหน่วยป้องกันรักษาป่า
- ที่ตั้งหน่วยป้องกันรักษาป่า (รับมอบกรมอุทยานฯ)
- ที่ตั้งฐานป้องกันรักษาป่า (รับมอบกรมอุทยานฯ)

พื้นที่ดูแลรับผิดชอบ : ๖๑๘,๔๗๒.๗๗ ไร่  
พื้นที่ป่าสงวนแห่งชาติ : ๑๕๖,๖๗๒.๐๙ ไร่  
พื้นที่ป่าคงสภาพ : ๖๔,๕๓๑.๓๙ ไร่

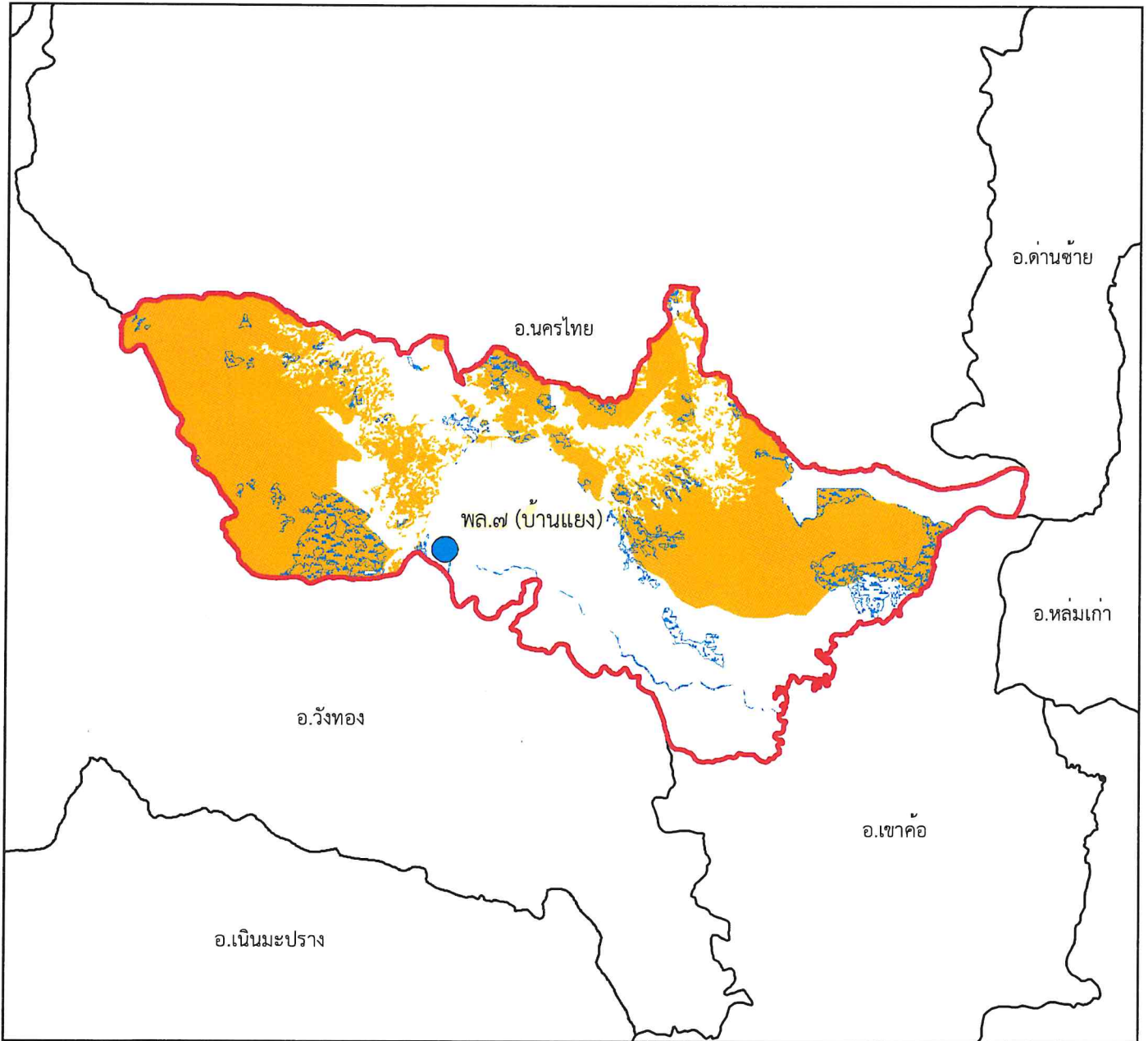


*[Handwritten signature]*





แผนที่พื้นที่รับผิดชอบหน่วยป้องกันรักษาป่า  
ที่ พล.๗ (บ้านแยง)  
สำนักจัดการทรัพยากรป่าไม้ที่ ๔ สาขาพิษณุโลก










๑:๓๐๐,๐๐๐

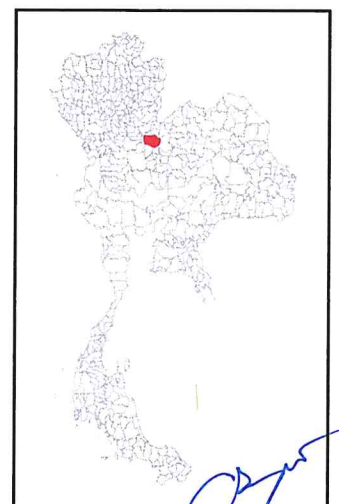
Datum : WGS๑๙๘๔

๐ ๑.๕ ๓ ๖ ๙ ๑๒ กิโลเมตร

พื้นที่ดูแลรับผิดชอบ : ๑๘๐,๐๓๗.๕๒ ไร่  
พื้นที่ป่าสงวนแห่งชาติ : ๑๕๖,๕๓๔.๔ ไร่  
พื้นที่ป่าคงสภาพ : ๒๓,๘๕๙ ไร่

คำอธิบายสัญลักษณ์

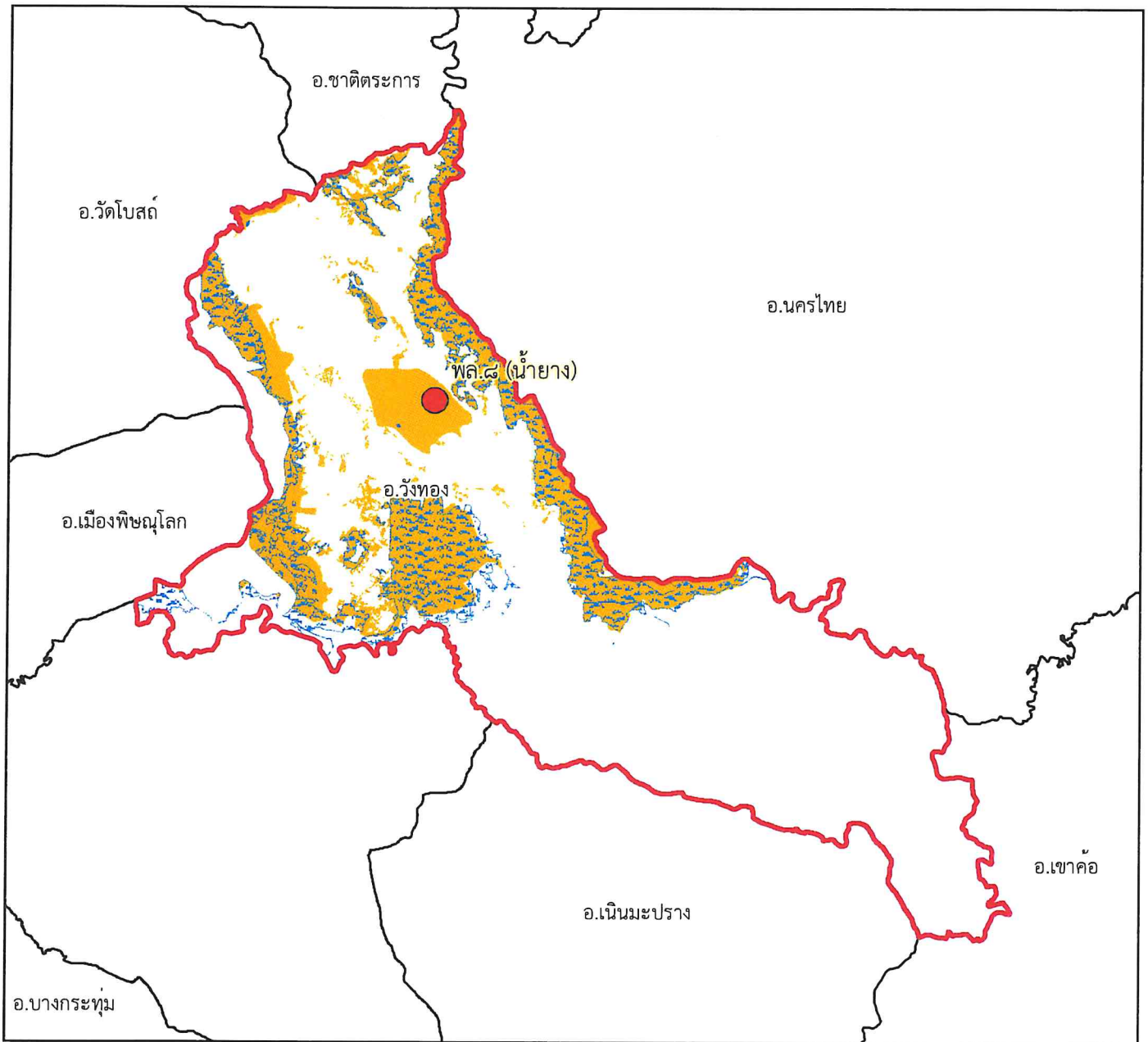
-  พื้นที่ป่าสงวนแห่งชาติ
-  พื้นที่ป่าคงสภาพ ปี พ.ศ. ๒๕๖๕
-  ขอบเขตการปกครอง (อำเภอ)
-  ขอบเขตพื้นที่หน่วยป้องกันรักษาป่า
-  ที่ตั้งหน่วยป้องกันรักษาป่า
-  ที่ตั้งหน่วยป้องกันรักษาป่า (รับมอบกรมอุทยานฯ)
-  ที่ตั้งฐานป้องกันรักษาป่า (รับมอบกรมอุทยานฯ)







แผนที่พื้นที่รับผิดชอบหน่วยป้องกันรักษาป่า  
ที่ พล.๘ (น้ำยาง)  
สำนักจัดการทรัพยากรป่าไม้ที่ ๔ สาขาพิษณุโลก










๑:๓๘๑,๐๐๐

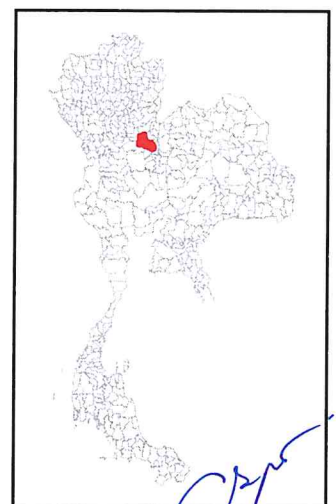
Datum : WGS๑๙๘๔

๐ ๒ ๔ ๘ ๑๒ ๑๖ กิโลเมตร

พื้นที่ดูแลรับผิดชอบ : ๑๙๕,๗๐๑.๔๘ ไร่  
พื้นที่ป่าสงวนแห่งชาติ : ๑๔๒,๓๙๐.๙๑ ไร่  
พื้นที่ป่าคงสภาพ : ๙๗,๗๙๗.๖๔ ไร่

คำอธิบายสัญลักษณ์

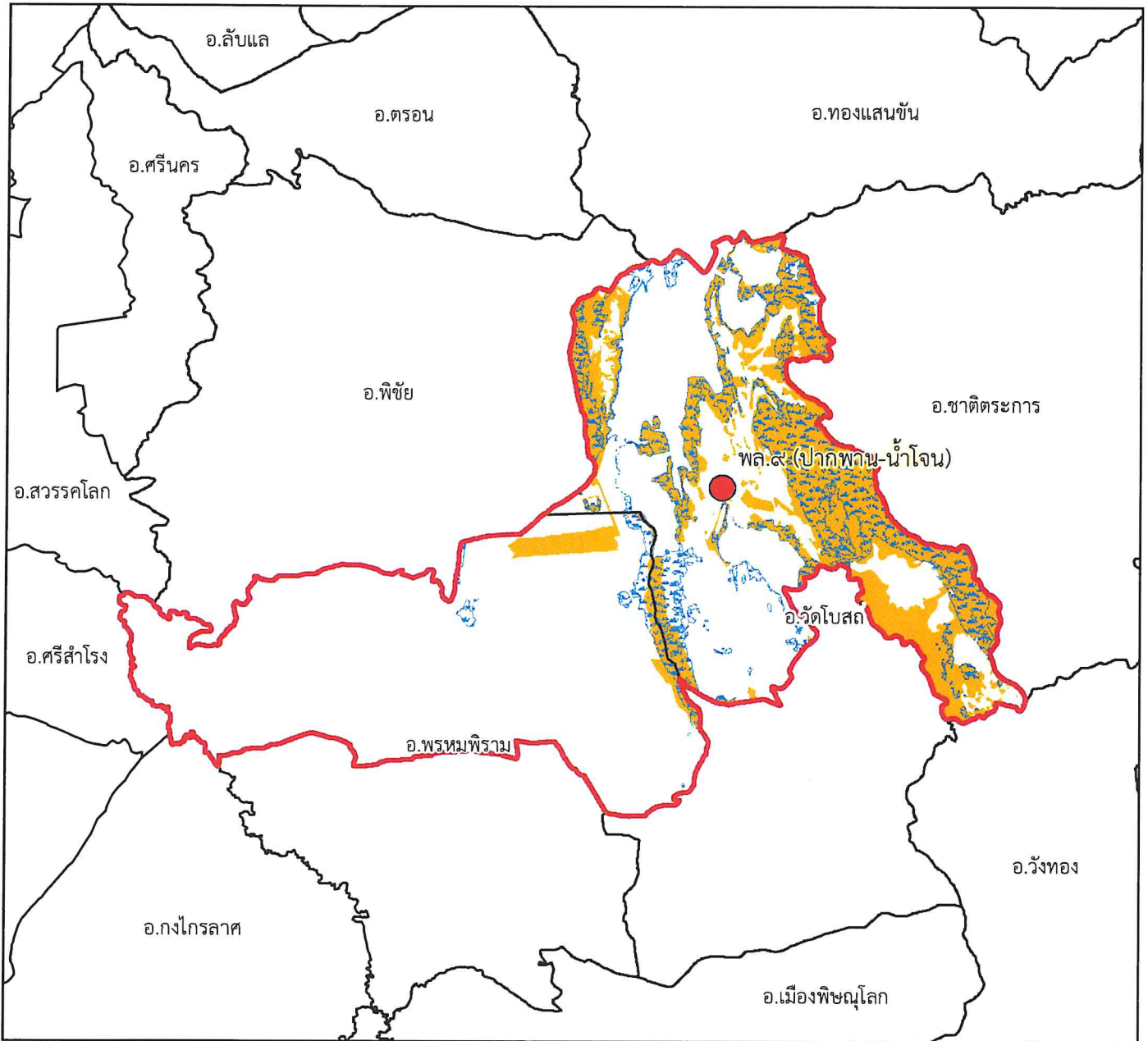
-  พื้นที่ป่าสงวนแห่งชาติ
-  พื้นที่ป่าคงสภาพ ปี พ.ศ. ๒๕๖๕
-  ขอบเขตการปกครอง (อำเภอ)
-  ขอบเขตพื้นที่หน่วยป้องกันรักษาป่า
-  ที่ตั้งหน่วยป้องกันรักษาป่า
-  ที่ตั้งหน่วยป้องกันรักษาป่า (รับมอบกรมอุทยานฯ)
-  ที่ตั้งฐานป้องกันรักษาป่า (รับมอบกรมอุทยานฯ)



*(Handwritten signature)*



# แผนที่พื้นที่รับผิดชอบหน่วยป้องกันรักษาป่า ที่ พล.๙ (ปากพวน-น้ำโจน) สำนักจัดการทรัพยากรป่าไม้ที่ ๔ สาขาพิษณุโลก










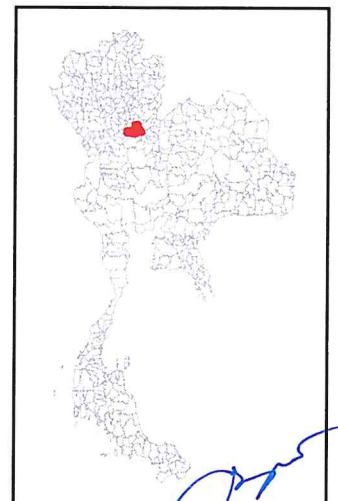
๑:๔๐๖,๐๐๐

Datum : WGS๑๙๘๔

๐ ๒.๒๕๔.๕ ๙ ๑๓.๕ ๑๘ กิโลเมตร

## คำอธิบายสัญลักษณ์

-  พื้นที่ป่าสงวนแห่งชาติ
-  พื้นที่ป่าคงสภาพ ปี พ.ศ. ๒๕๖๕
-  ขอบเขตการปกครอง (อำเภอ)
-  ขอบเขตพื้นที่หน่วยป้องกันรักษาป่า
-  ที่ตั้งหน่วยป้องกันรักษาป่า
-  ที่ตั้งหน่วยป้องกันรักษาป่า (รับมอบกรมอุทยานฯ)
-  ที่ตั้งฐานป้องกันรักษาป่า (รับมอบกรมอุทยานฯ)

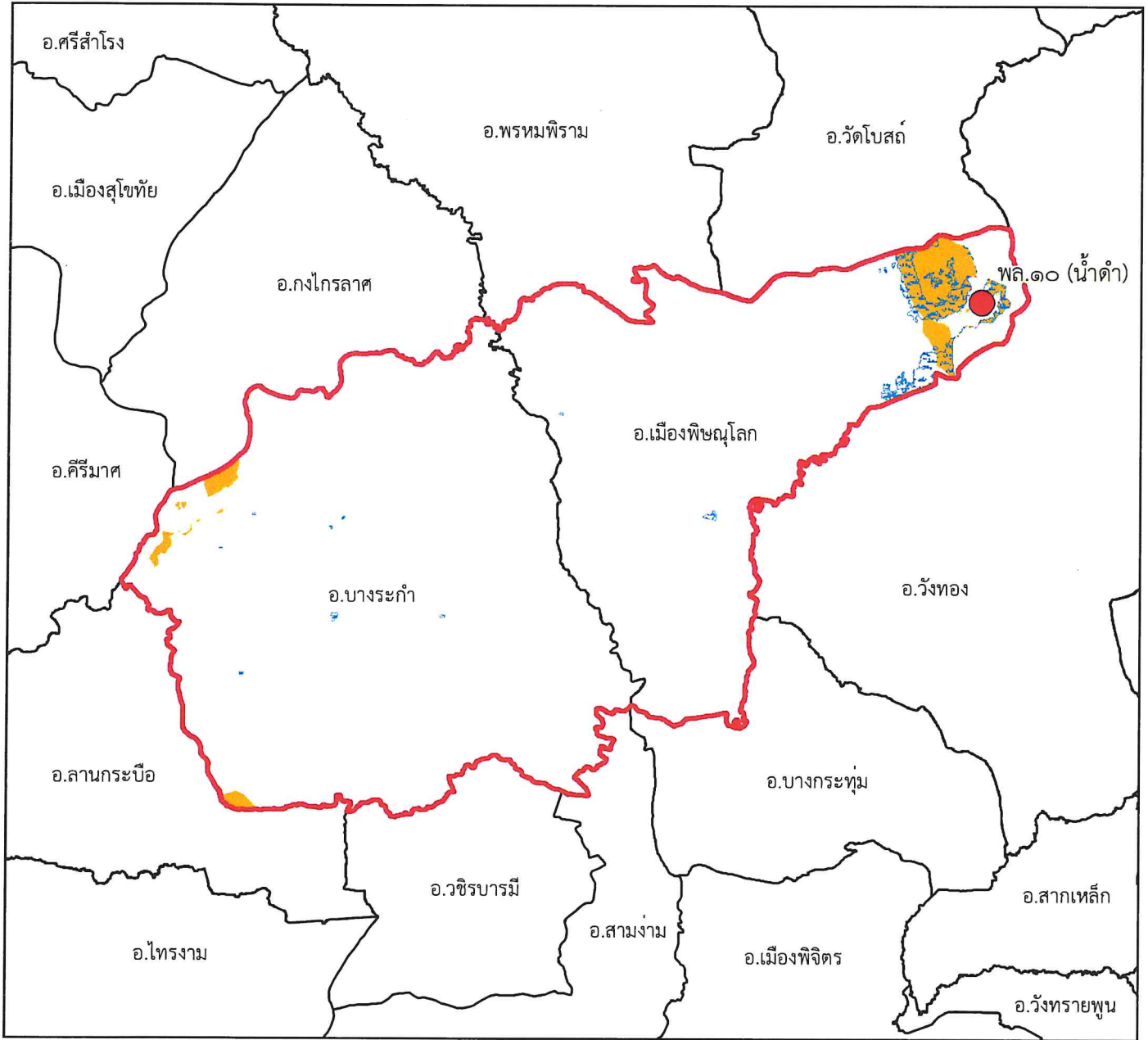


พื้นที่ดูแลรับผิดชอบ : ๔๘๖,๑๕๐.๑๙ ไร่  
พื้นที่ป่าสงวนแห่งชาติ : ๑๕๒,๙๔๕.๖๑ ไร่  
พื้นที่ป่าคงสภาพ : ๙๗,๓๗๔.๕๙ ไร่





# แผนที่พื้นที่รับผิดชอบหน่วยป้องกันรักษาป่า ที่ พล.๑๐ (น้ำดำ) สำนักจัดการทรัพยากรป่าไม้ที่ ๔ สาขาพิษณุโลก



๑:๔๕๕,๐๐๐

Datum : WGS๑๙๘๔

๐ ๒.๕ ๕ ๑๐ ๑๕ ๒๐ กิโลเมตร

## คำอธิบายสัญลักษณ์

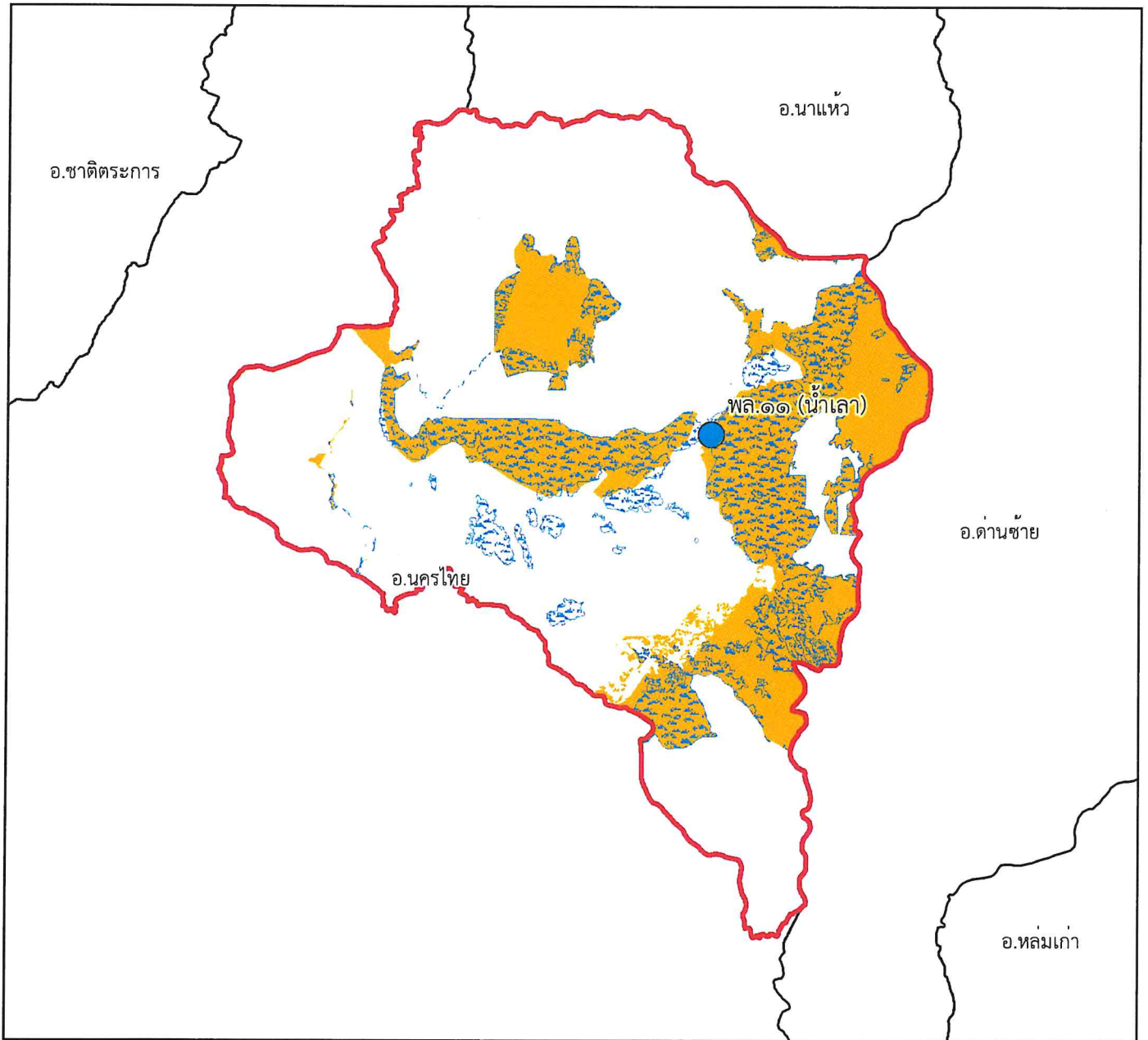
- พื้นที่ป่าสงวนแห่งชาติ
- พื้นที่ป่าคงสภาพ ปี พ.ศ. ๒๕๖๕
- ขอบเขตการปกครอง (อำเภอ)
- ขอบเขตพื้นที่หน่วยป้องกันรักษาป่า
- ที่ตั้งหน่วยป้องกันรักษาป่า
- ที่ตั้งหน่วยป้องกันรักษาป่า (รับมอบกรมอุทยานฯ)
- ที่ตั้งฐานป้องกันรักษาป่า (รับมอบกรมอุทยานฯ)

พื้นที่ดูแลรับผิดชอบ : ๑,๐๑๙,๔๘๙.๔๖ ไร่  
พื้นที่ป่าสงวนแห่งชาติ : ๒๗,๙๓๑.๘ ไร่  
พื้นที่ป่าคงสภาพ : ๑๕,๐๓๑.๕๓ ไร่





แผนที่พื้นที่รับผิดชอบหน่วยป้องกันรักษาป่า  
ที่ พล.๑๑ (น้ำเลา)  
สำนักจัดการทรัพยากรป่าไม้ที่ ๔ สาขาพิษณุโลก










๑:๒๖๙,๐๐๐

Datum : WGS๑๙๘๔

๐ ๑.๕ ๓ ๖ ๙ ๑๒ กิโลเมตร

พื้นที่ดูแลรับผิดชอบ : ๑๘๘,๖๐๖.๕๑ ไร่  
พื้นที่ป่าสงวนแห่งชาติ : ๑๑๑,๐๕๑.๑๓ ไร่  
พื้นที่ป่าคงสภาพ : ๖๗,๓๕๐.๙๔ ไร่

คำอธิบายสัญลักษณ์

-  พื้นที่ป่าสงวนแห่งชาติ
-  พื้นที่ป่าคงสภาพ ปี พ.ศ. ๒๕๖๕
-  ขอบเขตการปกครอง (อำเภอ)
-  ขอบเขตพื้นที่หน่วยป้องกันรักษาป่า
-  ที่ตั้งหน่วยป้องกันรักษาป่า
-  ที่ตั้งหน่วยป้องกันรักษาป่า (รับมอบกรมอุทยานฯ)
-  ที่ตั้งฐานป้องกันรักษาป่า (รับมอบกรมอุทยานฯ)

