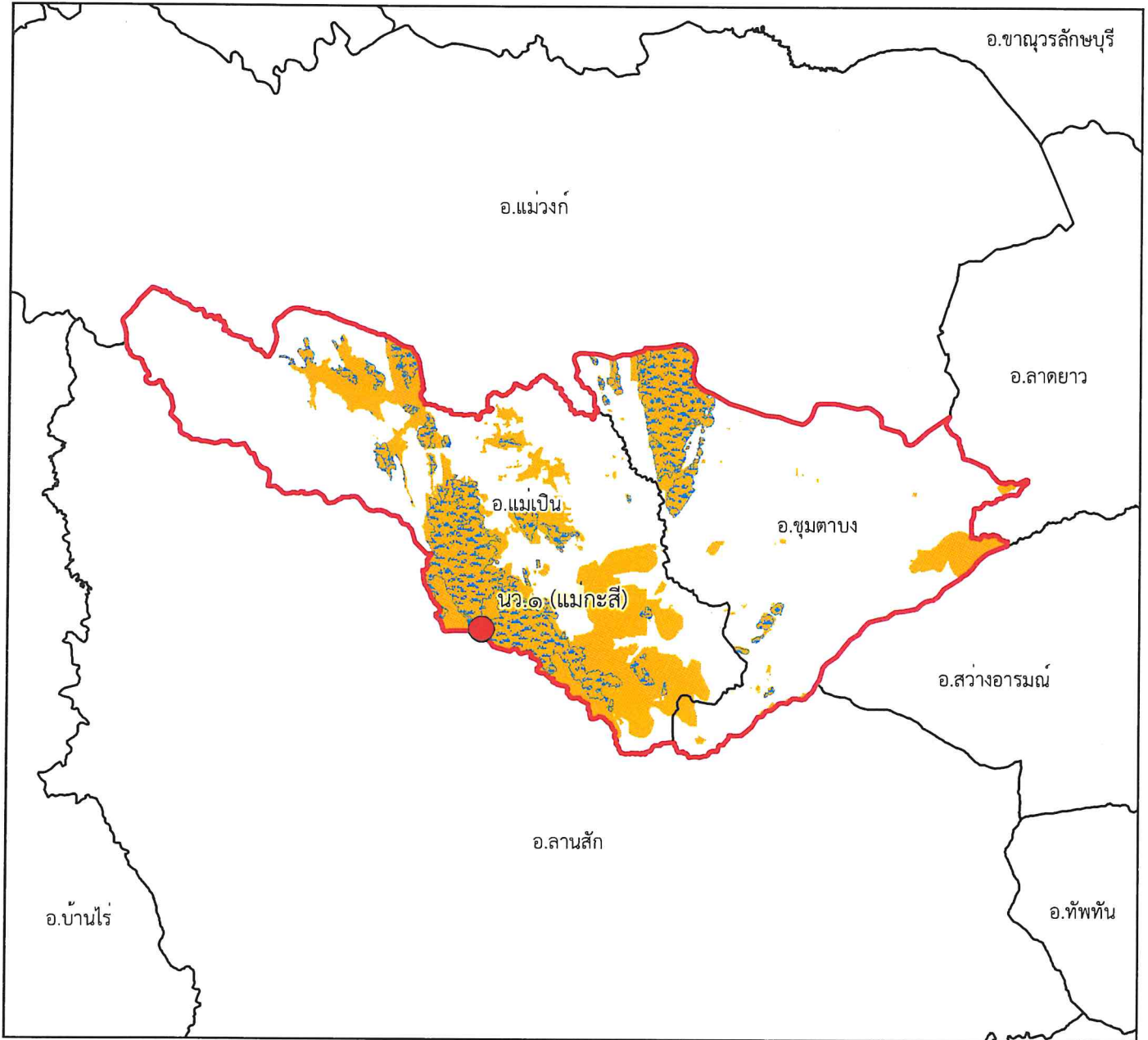




แผนที่พื้นที่รับผิดชอบหน่วยป้องกันรักษาป่า  
ที่ นว.๑ (แม่กะลี)  
สำนักจัดการทรัพยากรป่าไม้ที่ ๔ สาขานครสวรรค์



๑:๓๒๗,๐๐๐

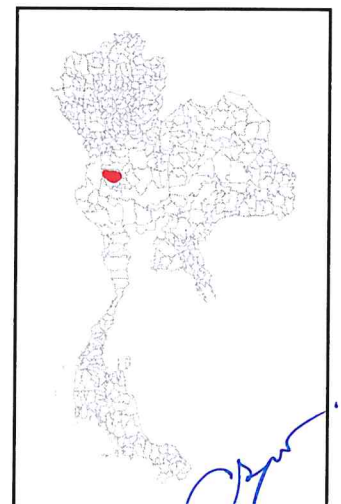
Datum : WGS๑๙๘๔

๐ ๑.๗๕๓.๕ ๗ ๑๐.๕ ๑๔  
กิโลเมตร

คำอธิบายสัญลักษณ์

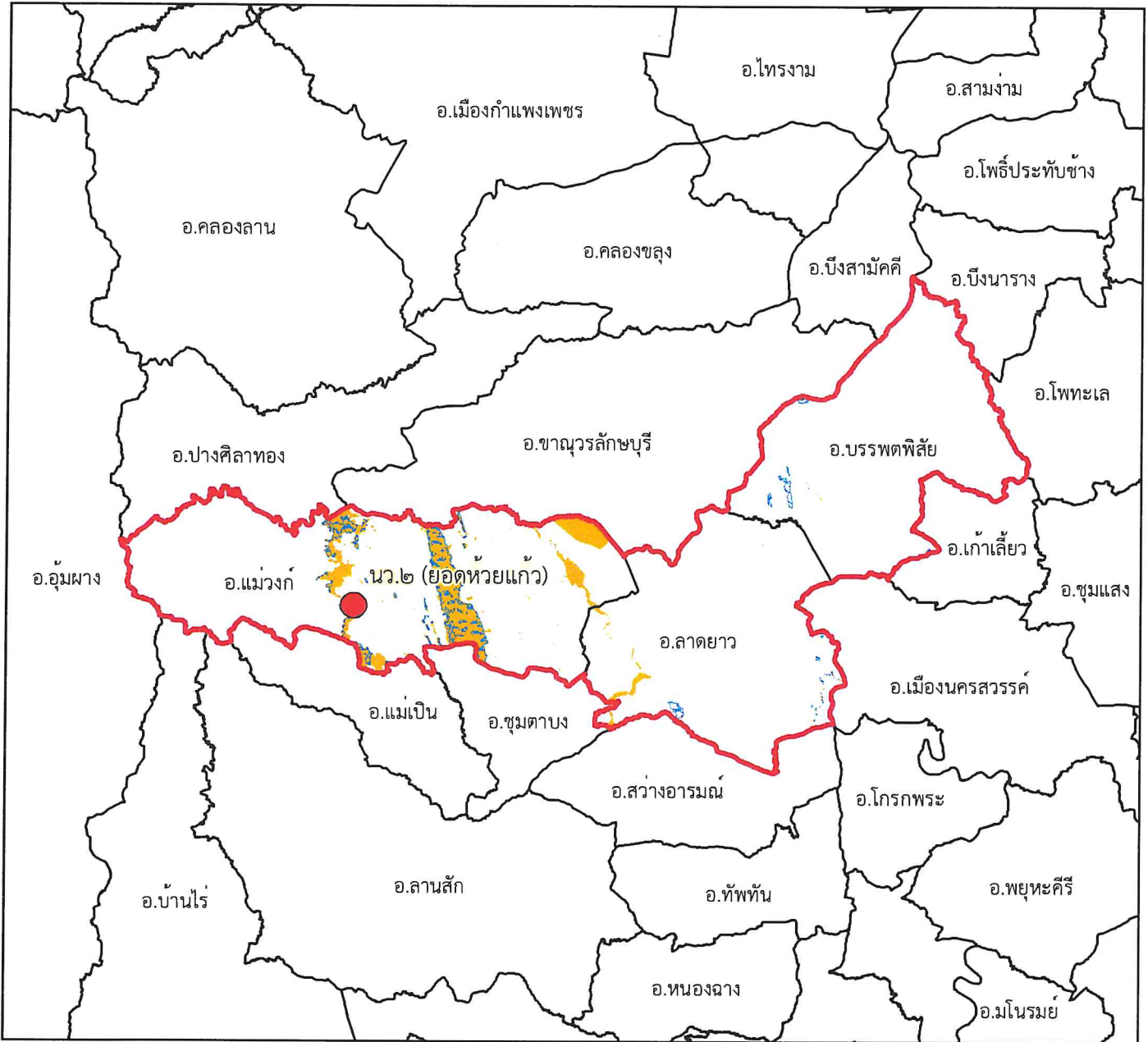
- พื้นที่ป่าสงวนแห่งชาติ
- พื้นที่ป่าคงสภาพ ปี พ.ศ. ๒๕๖๕
- ขอบเขตการปกครอง (อำเภอ)
- ขอบเขตพื้นที่หน่วยป้องกันรักษาป่า
- ที่ตั้งหน่วยป้องกันรักษาป่า
- ที่ตั้งหน่วยป้องกันรักษาป่า (รับมอบกรมอุทยานฯ)
- ที่ตั้งฐานป้องกันรักษาป่า (รับมอบกรมอุทยานฯ)

พื้นที่ดูแลรับผิดชอบ : ๑๐๕,๖๕๘.๗๒ ไร่  
พื้นที่ป่าสงวนแห่งชาติ : ๑๐๕,๓๖๓.๙๓ ไร่  
พื้นที่ป่าคงสภาพ : ๔๔,๑๔๔.๗๓ ไร่





# แผนที่พื้นที่รับผิดชอบหน่วยป้องกันรักษาป่า ที่ นว.๒ (ยอดห้วยแก้ว) สำนักจัดการทรัพยากรป่าไม้ที่ ๔ สาขานครสวรรค์



๑:๗๖๒,๐๐๐

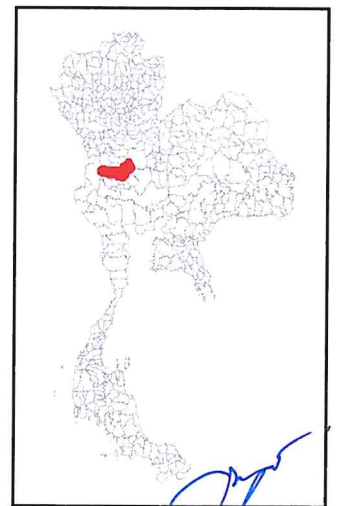
Datum : WGS๑๙๘๔

๐ ๔.๒๕๘.๕ ๑๗ ๒๕.๕ ๓๔  
กิโลเมตร

## คำอธิบายสัญลักษณ์

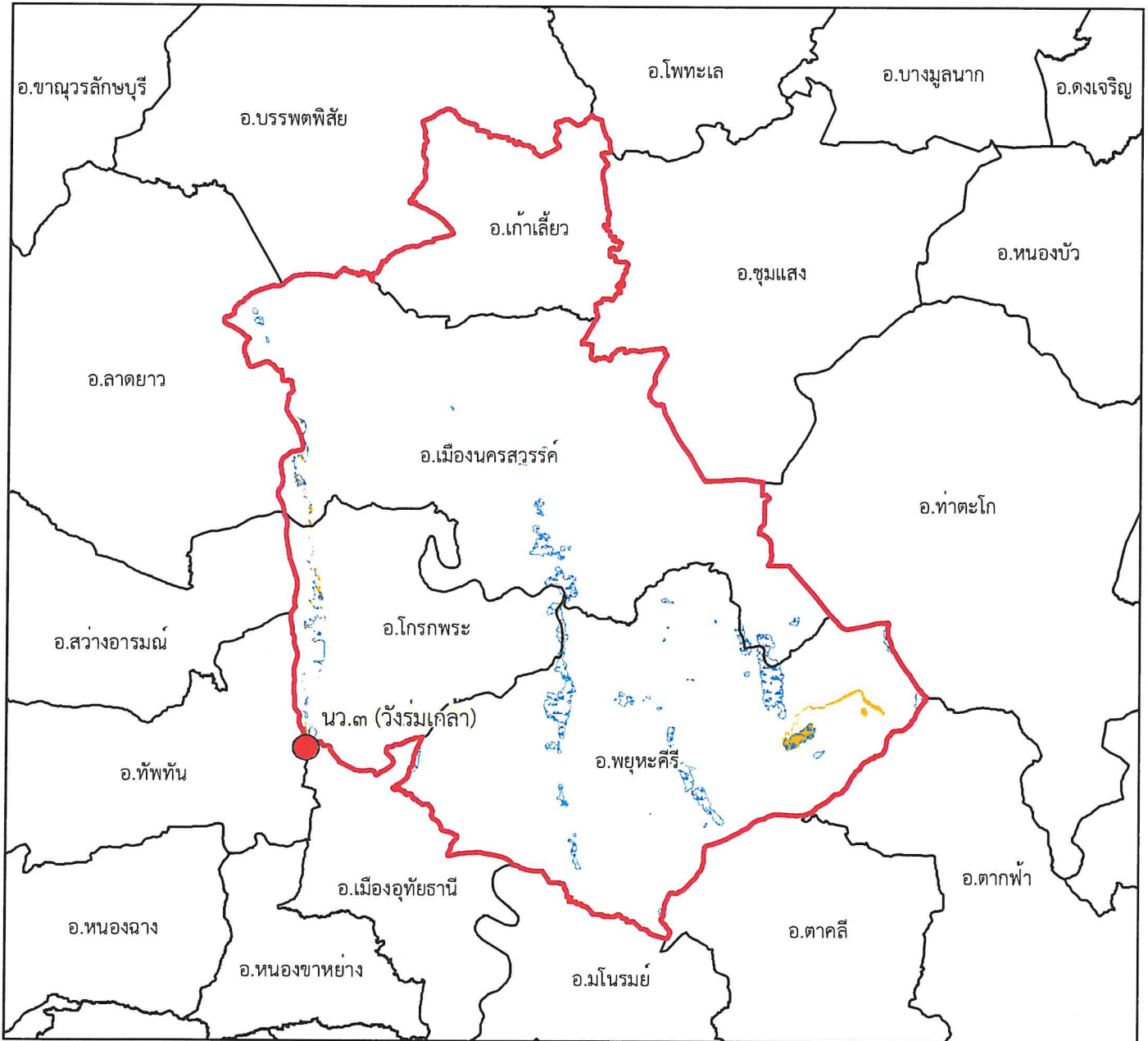
- พื้นที่ป่าสงวนแห่งชาติ
- พื้นที่ป่าคงสภาพ ปี พ.ศ. ๒๕๖๕
- ขอบเขตการปกครอง (อำเภอ)
- ขอบเขตพื้นที่หน่วยป้องกันรักษาป่า
- ที่ตั้งหน่วยป้องกันรักษาป่า
- ที่ตั้งหน่วยป้องกันรักษาป่า (รับมอบกรมอุทยานฯ)
- ที่ตั้งฐานป้องกันรักษาป่า (รับมอบกรมอุทยานฯ)

พื้นที่ดูแลรับผิดชอบ : ๙๕๖,๖๑๕.๙๗ ไร่  
พื้นที่ป่าสงวนแห่งชาติ : ๘๒,๕๔๘.๙๙ ไร่  
พื้นที่ป่าคงสภาพ : ๔๑,๘๘๕.๓๒ ไร่





# แผนที่พื้นที่รับผิดชอบหน่วยป้องกันรักษาป่า ที่ นว.๓ (วังร่มเกล้า) สำนักจัดการทรัพยากรป่าไม้ที่ ๔ สาขานครสวรรค์










๑:๕๗๗,๐๐๐

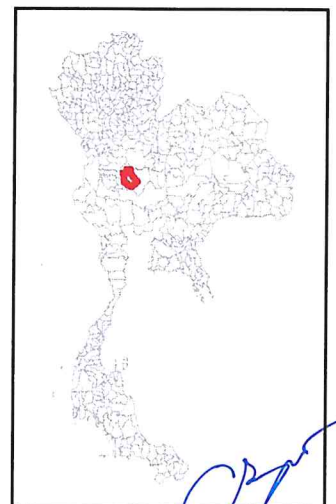
Datum : WGS๑๙๘๔

๐ ๒.๕ ๕ ๑๐ ๑๕ ๒๐ กิโลเมตร

## คำอธิบายสัญลักษณ์

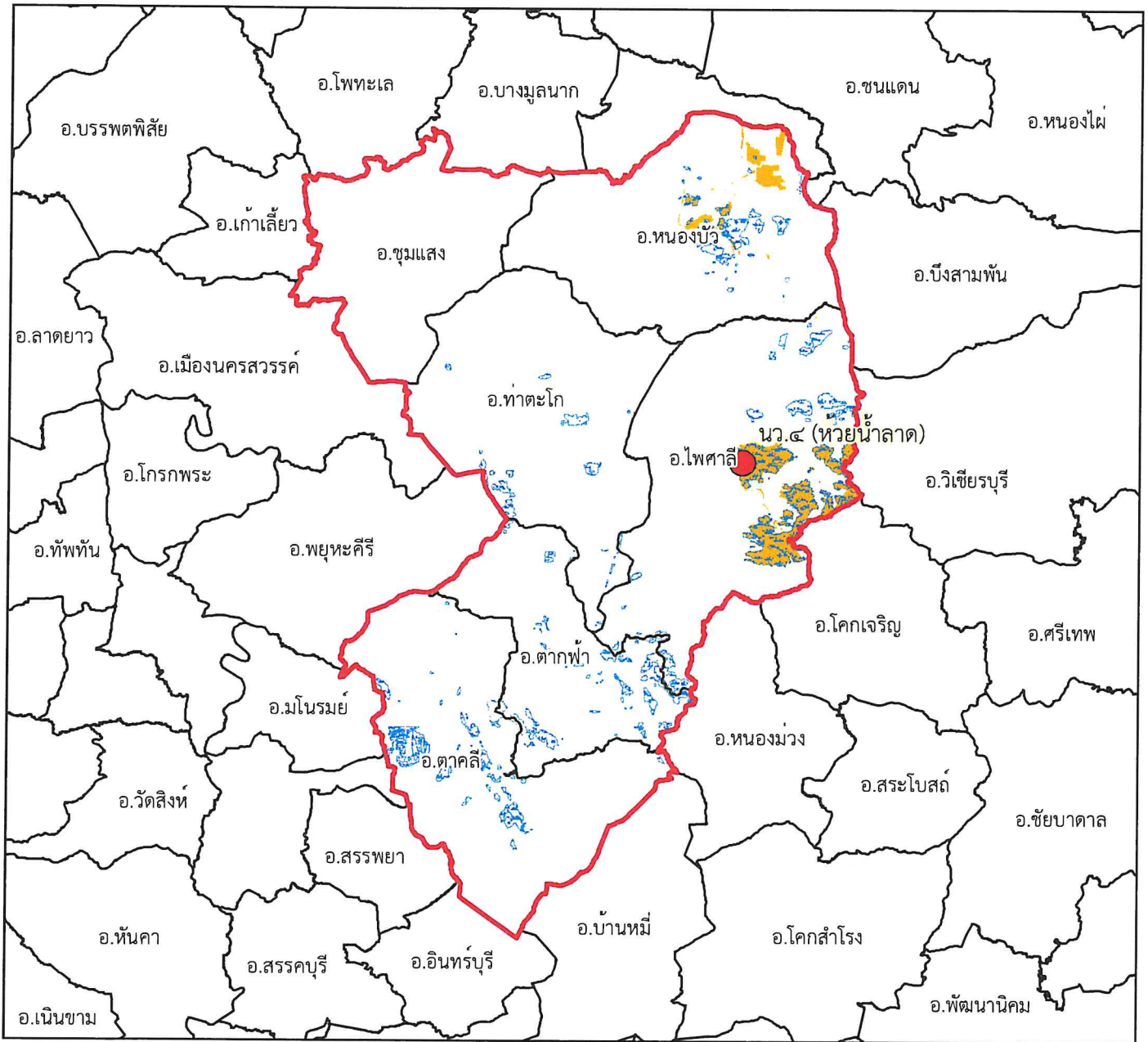
-  พื้นที่ป่าสงวนแห่งชาติ
-  พื้นที่ป่าคงสภาพ ปี พ.ศ. ๒๕๖๕
-  ขอบเขตการปกครอง (อำเภอ)
-  ขอบเขตพื้นที่หน่วยป้องกันรักษาป่า
-  ที่ตั้งหน่วยป้องกันรักษาป่า
-  ที่ตั้งหน่วยป้องกันรักษาป่า (รับมอบกรมอุทยานฯ)
-  ที่ตั้งฐานป้องกันรักษาป่า (รับมอบกรมอุทยานฯ)

พื้นที่ดูแลรับผิดชอบ : ๑,๑๓๓,๙๕๑.๒๙ ไร่  
พื้นที่ป่าสงวนแห่งชาติ : ๔,๔๓๔.๗๖ ไร่  
พื้นที่ป่าคงสภาพ : ๒๖,๕๐๕.๖๓ ไร่





# แผนที่พื้นที่ที่รับผิดชอบหน่วยป้องกันรักษาป่า ที่ นว.๔ (ห้วยน้ำลาด) สำนักจัดการทรัพยากรป่าไม้ที่ ๔ สาขานครสวรรค์



๑:๗๕๘,๐๐๐

Datum : WGS๑๙๘๔








๐ ๔.๒๕๘.๕ ๑๗ ๒๕.๕ ๓๔ กิโลเมตร

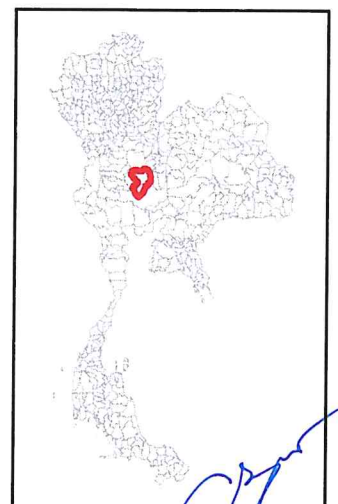
พื้นที่ดูแลรับผิดชอบ : ๒,๒๕๗,๔๐๓.๒๗ ไร่

พื้นที่ป่าสงวนแห่งชาติ : ๗๘,๐๑๕.๑๗ ไร่

พื้นที่ป่าคงสภาพ : ๑๔๐,๖๖๖.๑๗ ไร่

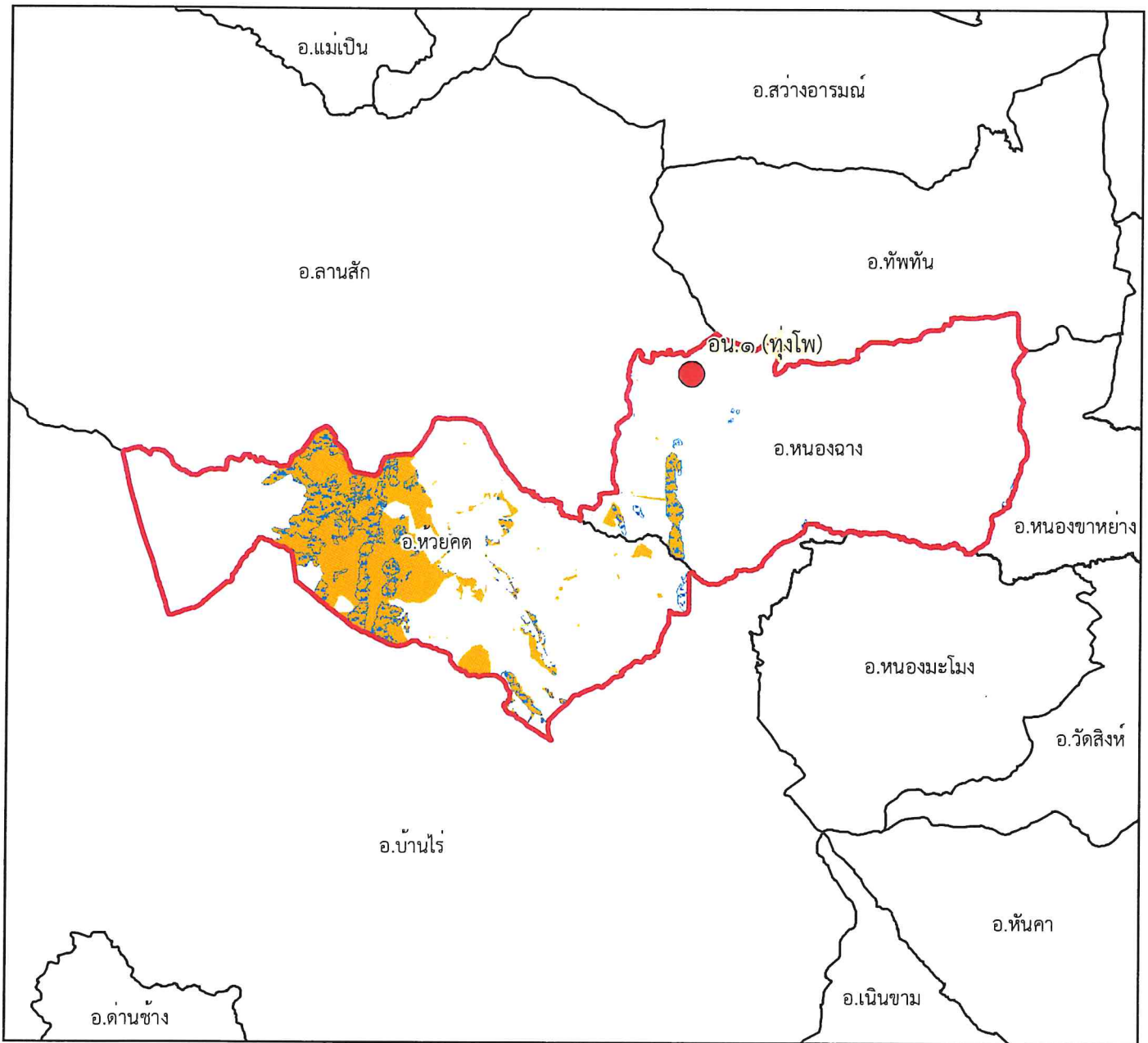
## คำอธิบายสัญลักษณ์

-  พื้นที่ป่าสงวนแห่งชาติ
-  พื้นที่ป่าคงสภาพ ปี พ.ศ. ๒๕๖๕
-  ขอบเขตการปกครอง (อำเภอ)
-  ขอบเขตพื้นที่หน่วยป้องกันรักษาป่า
-  ที่ตั้งหน่วยป้องกันรักษาป่า
-  ที่ตั้งหน่วยป้องกันรักษาป่า (รับมอบกรมอุทยานฯ)
-  ที่ตั้งฐานป้องกันรักษาป่า (รับมอบกรมอุทยานฯ)





# แผนที่พื้นที่รับผิดชอบหน่วยป้องกันรักษาป่า ที่ อน.๑ (ทุ่งโพ) สำนักจัดการทรัพยากรป่าไม้ที่ ๔ สาขานครสวรรค์



๑:๓๘๘,๐๐๐

Datum : WGS๑๙๘๔








๐ ๒ ๔ ๘ ๑๒ ๑๖ กิโลเมตร

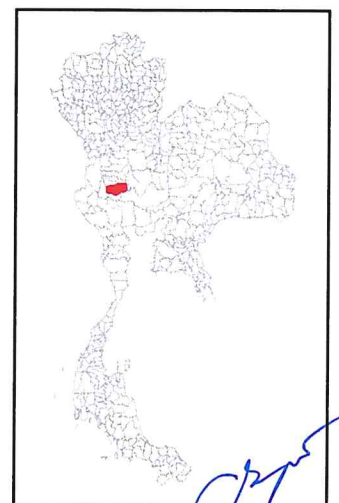
พื้นที่ดูแลรับผิดชอบ : ๒๕๘,๓๐๖.๙ ไร่

พื้นที่ป่าสงวนแห่งชาติ : ๖๗,๗๙๗.๗๗ ไร่

พื้นที่ป่าคงสภาพ : ๒๖,๒๘๗.๔๕ ไร่

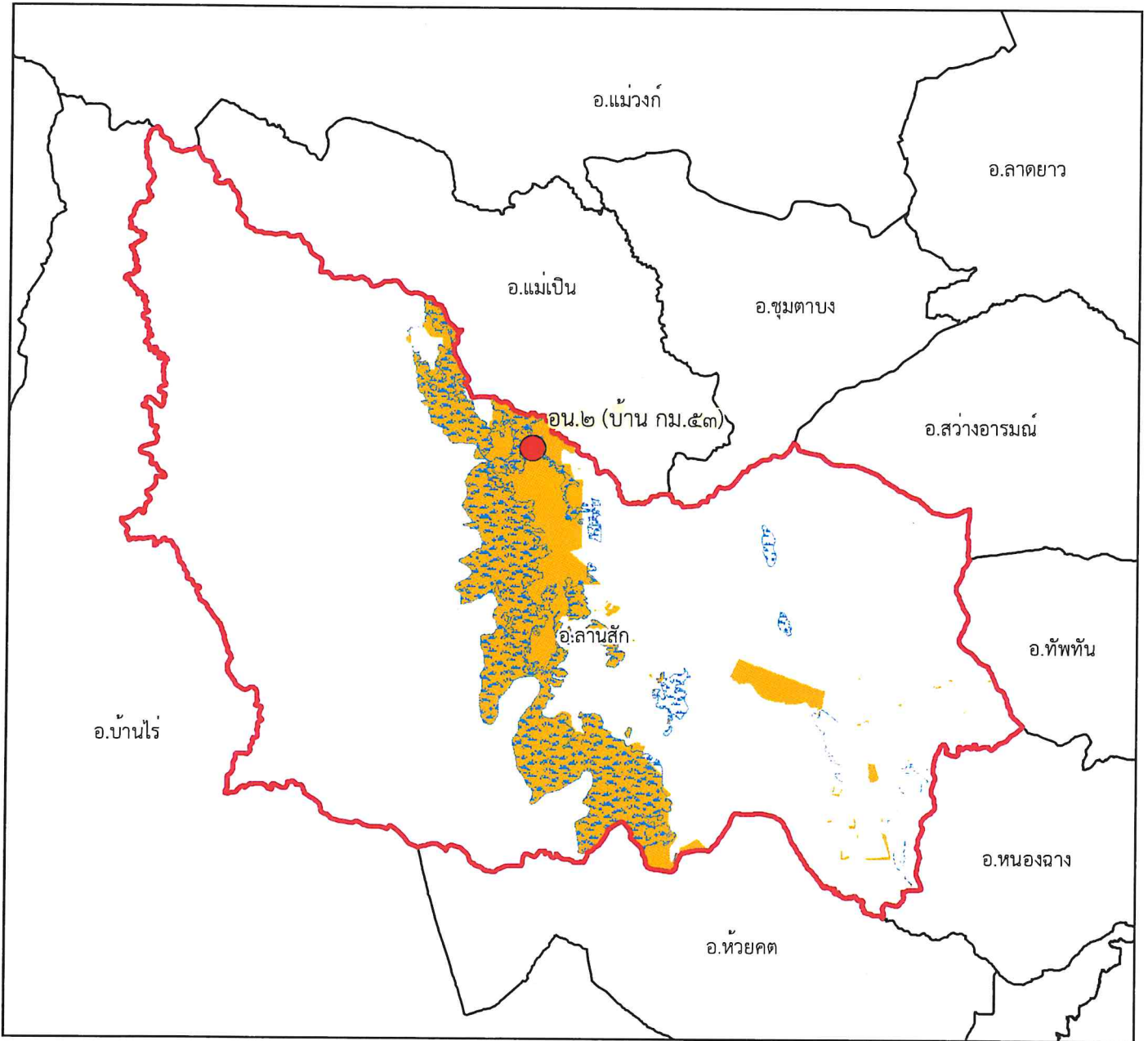
## คำอธิบายสัญลักษณ์

-  พื้นที่ป่าสงวนแห่งชาติ
-  พื้นที่ป่าคงสภาพ ปี พ.ศ. ๒๕๖๕
-  ขอบเขตการปกครอง (อำเภอ)
-  ขอบเขตพื้นที่หน่วยป้องกันรักษาป่า
-  ที่ตั้งหน่วยป้องกันรักษาป่า
-  ที่ตั้งหน่วยป้องกันรักษาป่า (รับมอบกรมอุทยานฯ)
-  ที่ตั้งฐานป้องกันรักษาป่า (รับมอบกรมอุทยานฯ)





# แผนที่พื้นที่รับผิดชอบหน่วยป้องกันรักษาป่า ที่ อน.๒ (บ้าน กม.๕๓) สำนักจัดการทรัพยากรป่าไม้ที่ ๔ สาขานครสวรรค์



๑:๓๗๘,๐๐๐

Datum : WGS๑๙๘๔


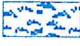





๐ ๒ ๔ ๘ ๑๒ ๑๖ กิโลเมตร

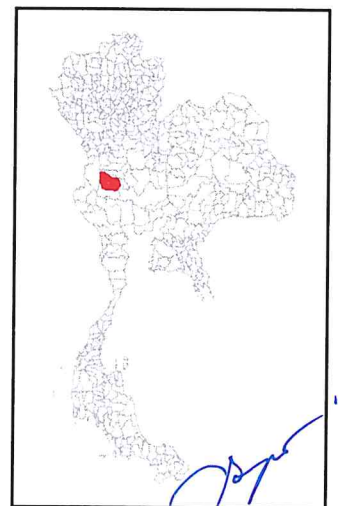
พื้นที่ดูแลรับผิดชอบ : ๑๕๐,๓๗๗.๓๗ ไร่

พื้นที่ป่าสงวนแห่งชาติ : ๑๒๗,๘๘๖.๑ ไร่

พื้นที่ป่าคงสภาพ : ๙๓,๑๙๓.๘๘ ไร่

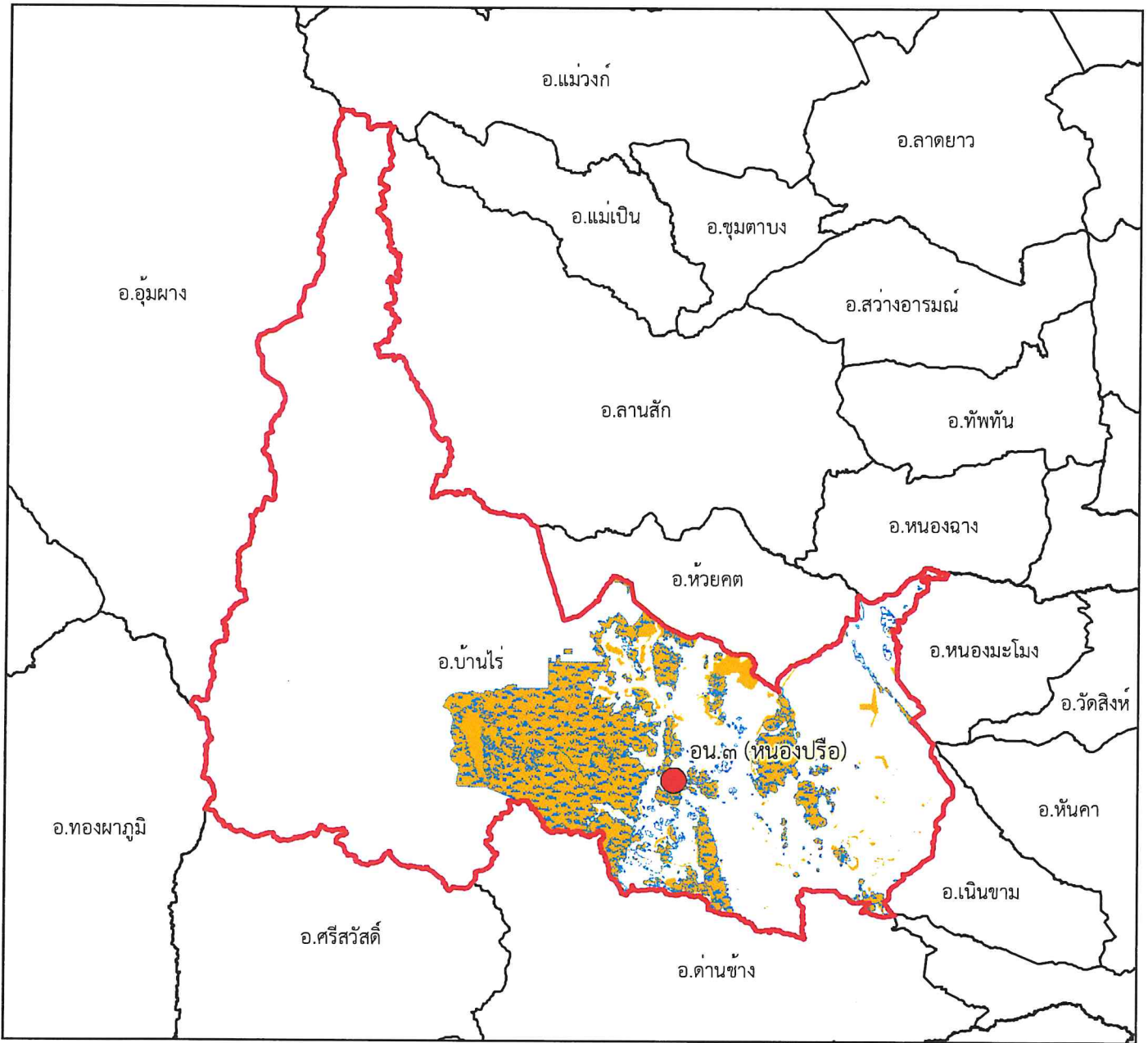
## คำอธิบายสัญลักษณ์

-  พื้นที่ป่าสงวนแห่งชาติ
-  พื้นที่ป่าคงสภาพ ปี พ.ศ. ๒๕๖๕
-  ขอบเขตการปกครอง (อำเภอ)
-  ขอบเขตพื้นที่หน่วยป้องกันรักษาป่า
-  ที่ตั้งหน่วยป้องกันรักษาป่า
-  ที่ตั้งหน่วยป้องกันรักษาป่า (รับมอบกรมอุทยานฯ)
-  ที่ตั้งฐานป้องกันรักษาป่า (รับมอบกรมอุทยานฯ)





แผนที่พื้นที่รับผิดชอบหน่วยป้องกันรักษาป่า  
ที่ อน.๓ (หนองปรือ)  
สำนักจัดการทรัพยากรป่าไม้ที่ ๔ สาขานครสวรรค์










๑:๖๘๒,๐๐๐

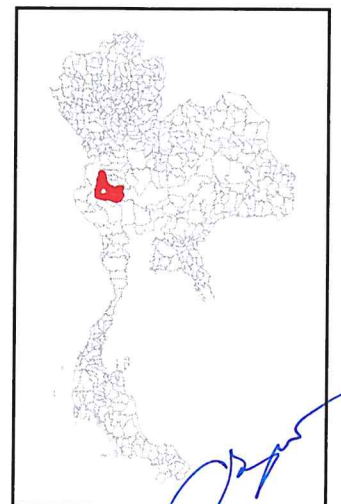
Datum : WGS๑๙๘๔

๐ ๓.๗๕๗.๕ ๑๕ ๒๒.๕ ๓๐ กิโลเมตร

คำอธิบายสัญลักษณ์

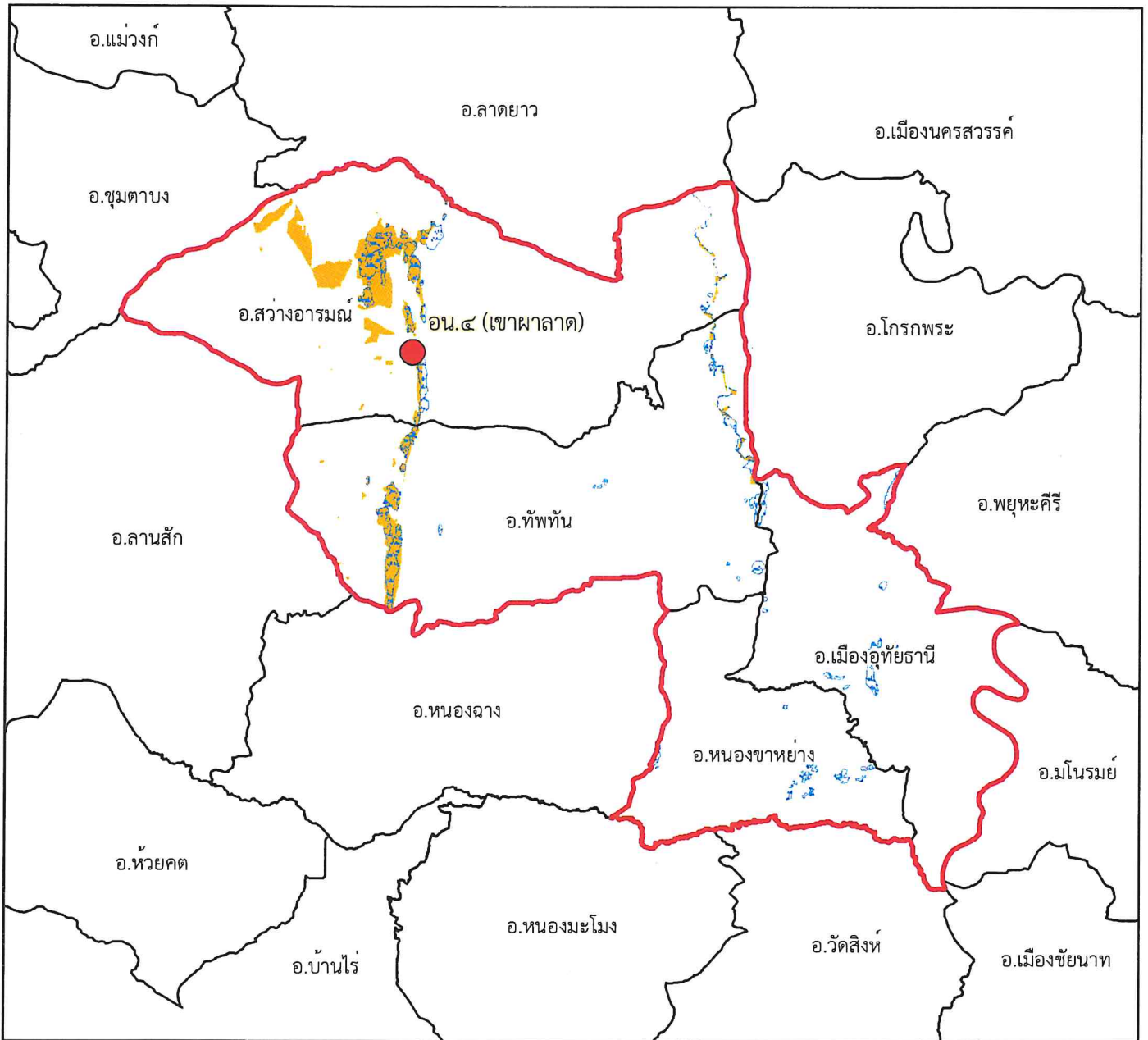
-  พื้นที่ป่าสงวนแห่งชาติ
-  พื้นที่ป่าคงสภาพ ปี พ.ศ. ๒๕๖๕
-  ขอบเขตการปกครอง (อำเภอ)
-  ขอบเขตพื้นที่หน่วยป้องกันรักษาป่า
-  ที่ตั้งหน่วยป้องกันรักษาป่า
-  ที่ตั้งหน่วยป้องกันรักษาป่า (รับมอบกรมอุทยานฯ)
-  ที่ตั้งฐานป้องกันรักษาป่า (รับมอบกรมอุทยานฯ)

พื้นที่ดูแลรับผิดชอบ : ๕๒๑,๕๒๕.๙๑ ไร่  
พื้นที่ป่าสงวนแห่งชาติ : ๓๔๑,๕๕๒.๙๙ ไร่  
พื้นที่ป่าคงสภาพ : ๒๘๕,๑๗๔.๔๕ ไร่





# แผนที่พื้นที่รับผิดชอบหน่วยป้องกันรักษาป่า ที่ อน.๔ (เขาผาลาด) สำนักจัดการทรัพยากรป่าไม้ที่ ๔ สาขานครสวรรค์










๑:๓๘๒,๐๐๐

Datum : WGS๑๙๘๔

๐ ๒ ๔ ๘ ๑๒ ๑๖ กิโลเมตร

## คำอธิบายสัญลักษณ์

-  พื้นที่ป่าสงวนแห่งชาติ
-  พื้นที่ป่าคงสภาพ ปี พ.ศ. ๒๕๖๕
-  ขอบเขตการปกครอง (อำเภอ)
-  ขอบเขตพื้นที่หน่วยป้องกันรักษาป่า
-  ที่ตั้งหน่วยป้องกันรักษาป่า
-  ที่ตั้งหน่วยป้องกันรักษาป่า (รับมอบกรมอุทยานฯ)
-  ที่ตั้งฐานป้องกันรักษาป่า (รับมอบกรมอุทยานฯ)

พื้นที่ดูแลรับผิดชอบ : ๕๙๒,๓๓๖.๗๖ ไร่

พื้นที่ป่าสงวนแห่งชาติ : ๒๔,๔๗๕.๖๓ ไร่

พื้นที่ป่าคงสภาพ : ๑๖,๕๕๓.๖๖ ไร่

