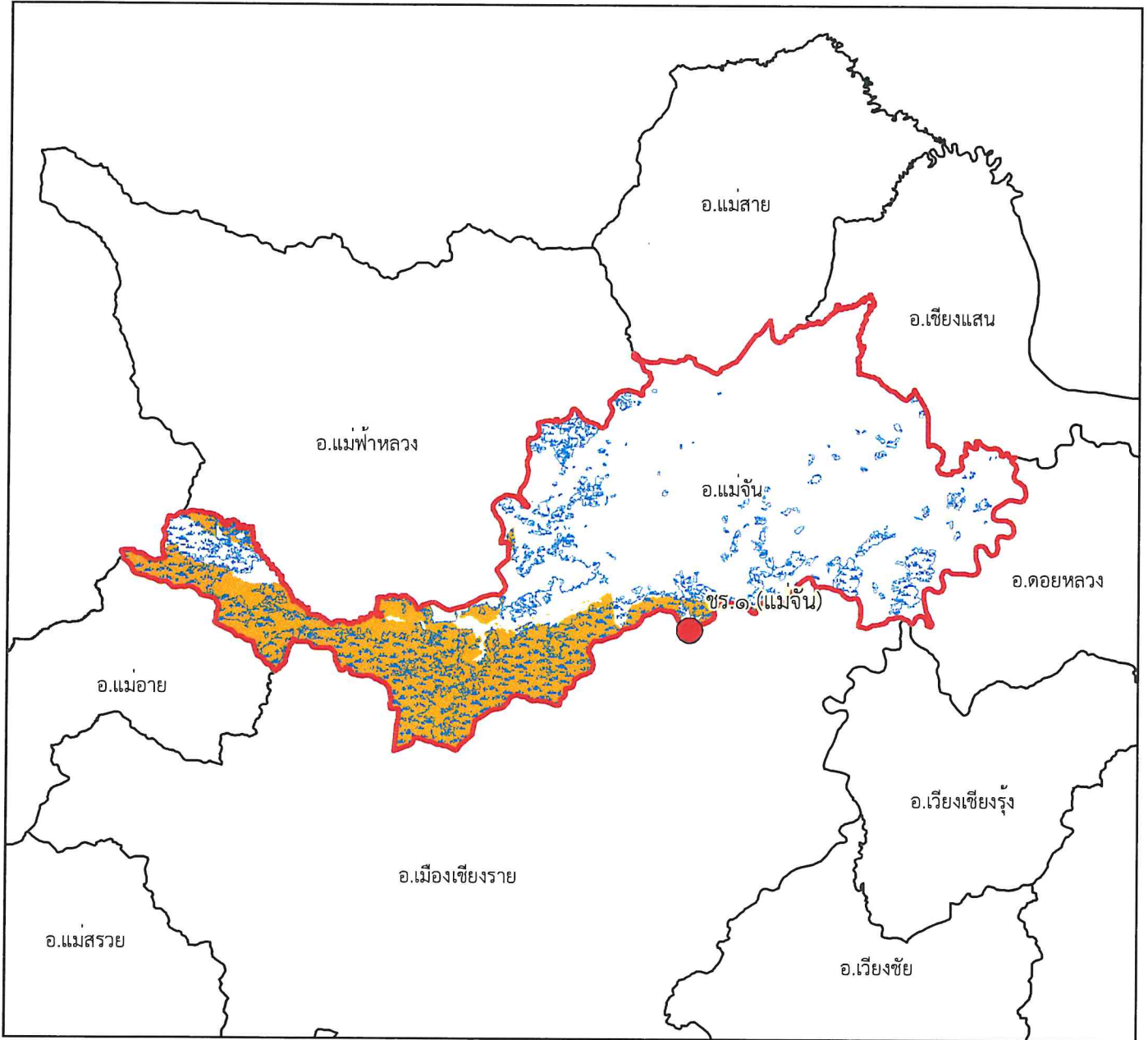




แผนที่พื้นที่รับผิดชอบหน่วยป้องกันรักษาป่า
ที่ ชร.๑ (แม่จัน)
สำนักจัดการทรัพยากรป่าไม้ที่ ๒ (เชียงราย)










๑:๓๙๙,๐๐๐

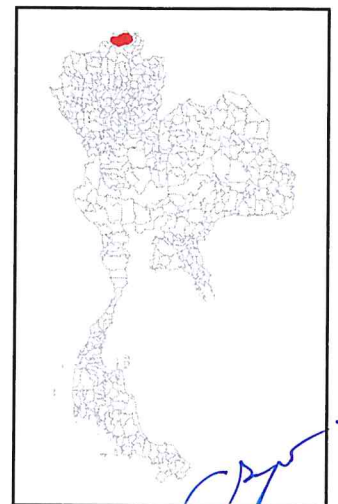
Datum : WGS๑๙๘๔

๐ ๒.๒๕๔.๕ ๙ ๑๓.๕ ๑๘ กิโลเมตร

พื้นที่ดูแลรับผิดชอบ : ๓๙๐,๘๐๘.๑๓ ไร่
พื้นที่ป่าสงวนแห่งชาติ : ๑๐๐,๖๖๓.๘ ไร่
พื้นที่ป่าคงสภาพ : ๑๐๕,๓๒๘.๖๙ ไร่

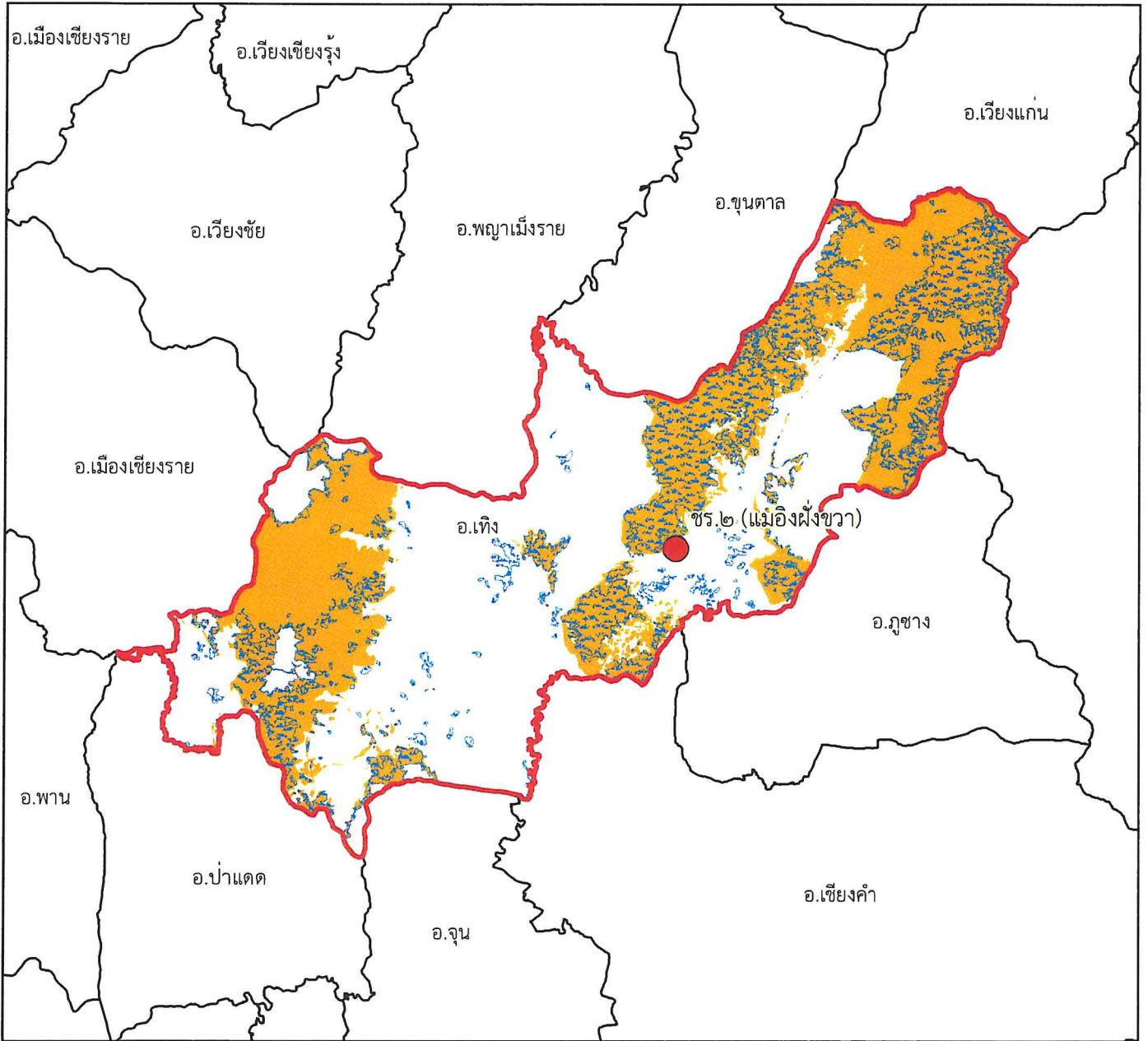
คำอธิบายสัญลักษณ์

-  พื้นที่ป่าสงวนแห่งชาติ
-  พื้นที่ป่าคงสภาพ ปี พ.ศ. ๒๕๖๕
-  ขอบเขตการปกครอง (อำเภอ)
-  ขอบเขตพื้นที่หน่วยป้องกันรักษาป่า
-  ที่ตั้งหน่วยป้องกันรักษาป่า
-  ที่ตั้งหน่วยป้องกันรักษาป่า (รับมอบกรมอุทยานฯ)
-  ที่ตั้งฐานป้องกันรักษาป่า (รับมอบกรมอุทยานฯ)





แผนที่พื้นที่รับผิดชอบหน่วยป้องกันรักษาป่า
ที่ ชร.๒ (แม่ืองฝิ่งขวา)
สำนักจัดการทรัพยากรป่าไม้ที่ ๒ (เชียงราย)










๑:๓๖๖,๐๐๐

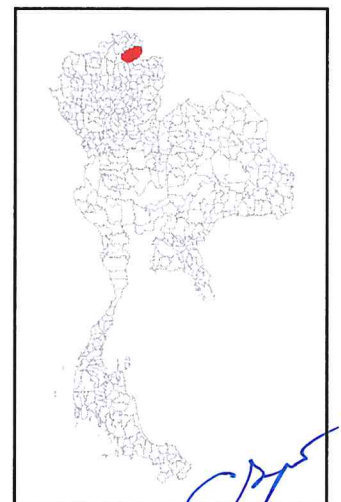
Datum : WGS๑๙๘๔

๐ ๒ ๔ ๘ ๑๒ ๑๖ กิโลเมตร

คำอธิบายสัญลักษณ์

-  พื้นที่ป่าสงวนแห่งชาติ
-  พื้นที่ป่าคงสภาพ ปี พ.ศ. ๒๕๖๕
-  ขอบเขตการปกครอง (อำเภอ)
-  ขอบเขตพื้นที่หน่วยป้องกันรักษาป่า
-  ที่ตั้งหน่วยป้องกันรักษาป่า
-  ที่ตั้งหน่วยป้องกันรักษาป่า (รับมอบกรมอุทยานฯ)
-  ที่ตั้งฐานป้องกันรักษาป่า (รับมอบกรมอุทยานฯ)

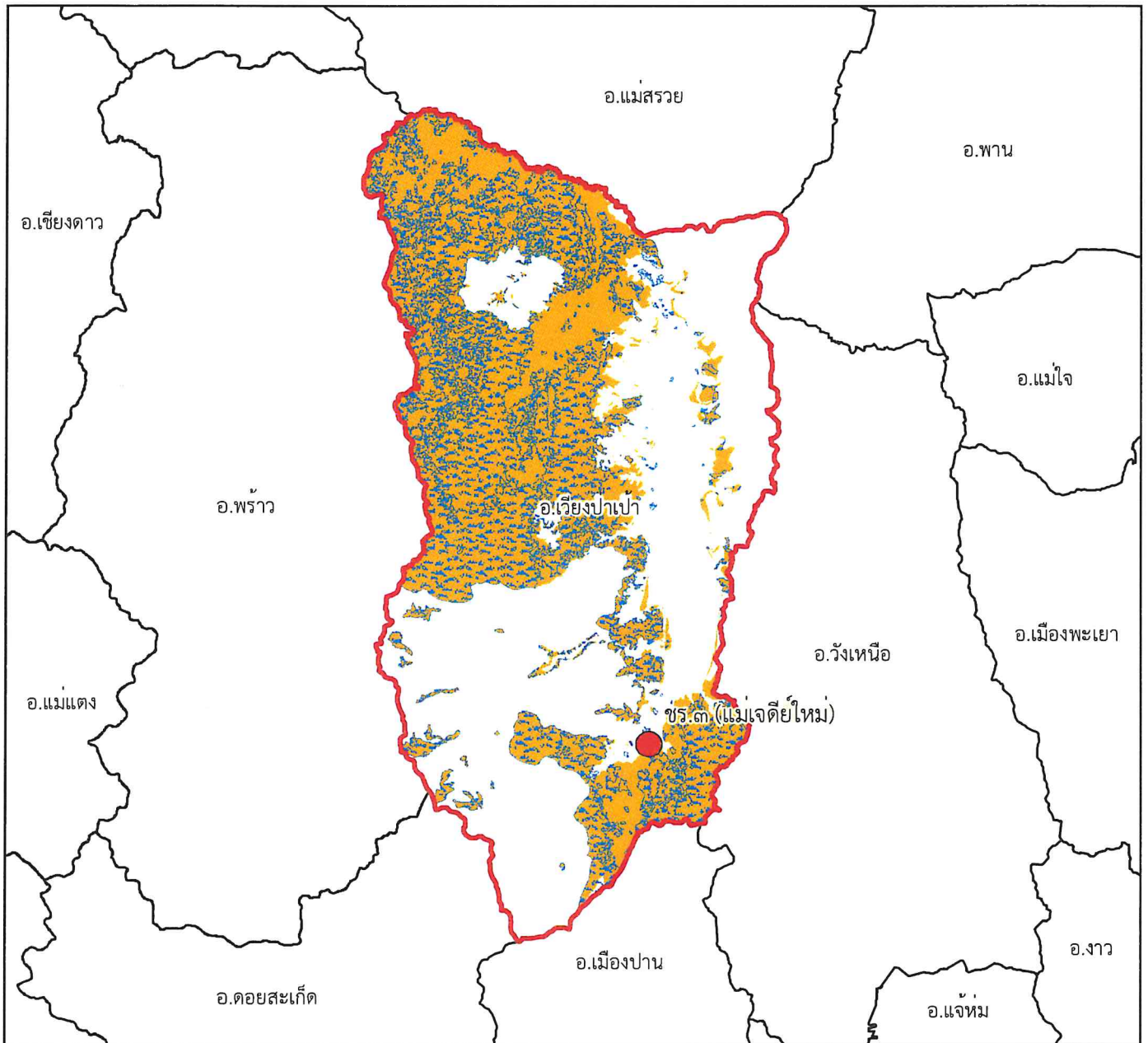
พื้นที่ดูแลรับผิดชอบ : ๔๕๐,๔๔๒.๗๑ ไร่
พื้นที่ป่าสงวนแห่งชาติ : ๒๔๐,๗๖๓.๘๘ ไร่
พื้นที่ป่าคงสภาพ : ๑๑๓,๒๒๐.๓๙ ไร่



[Handwritten signature]



แผนที่พื้นที่รับผิดชอบหน่วยป้องกันรักษาป่า ที่ ชร.๓ (แม่เจดีย์ใหม่) สำนักจัดการทรัพยากรป่าไม้ที่ ๒ (เชียงราย)










๑:๔๓๒,๐๐๐

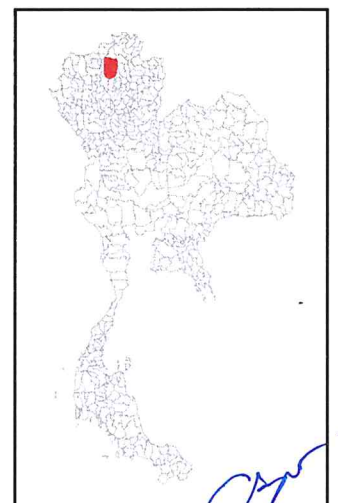
Datum : WGS๑๙๘๔

๐ ๒๒๕๔.๕ ๙ ๑๓.๕ ๑๘ กิโลเมตร

พื้นที่ดูแลรับผิดชอบ : ๔๖๑,๒๘๔.๘๕ ไร่
พื้นที่ป่าสงวนแห่งชาติ : ๓๘๕,๐๕๙.๐๑ ไร่
พื้นที่ป่าคงสภาพ : ๒๓๕,๓๗๗.๔๘ ไร่

คำอธิบายสัญลักษณ์

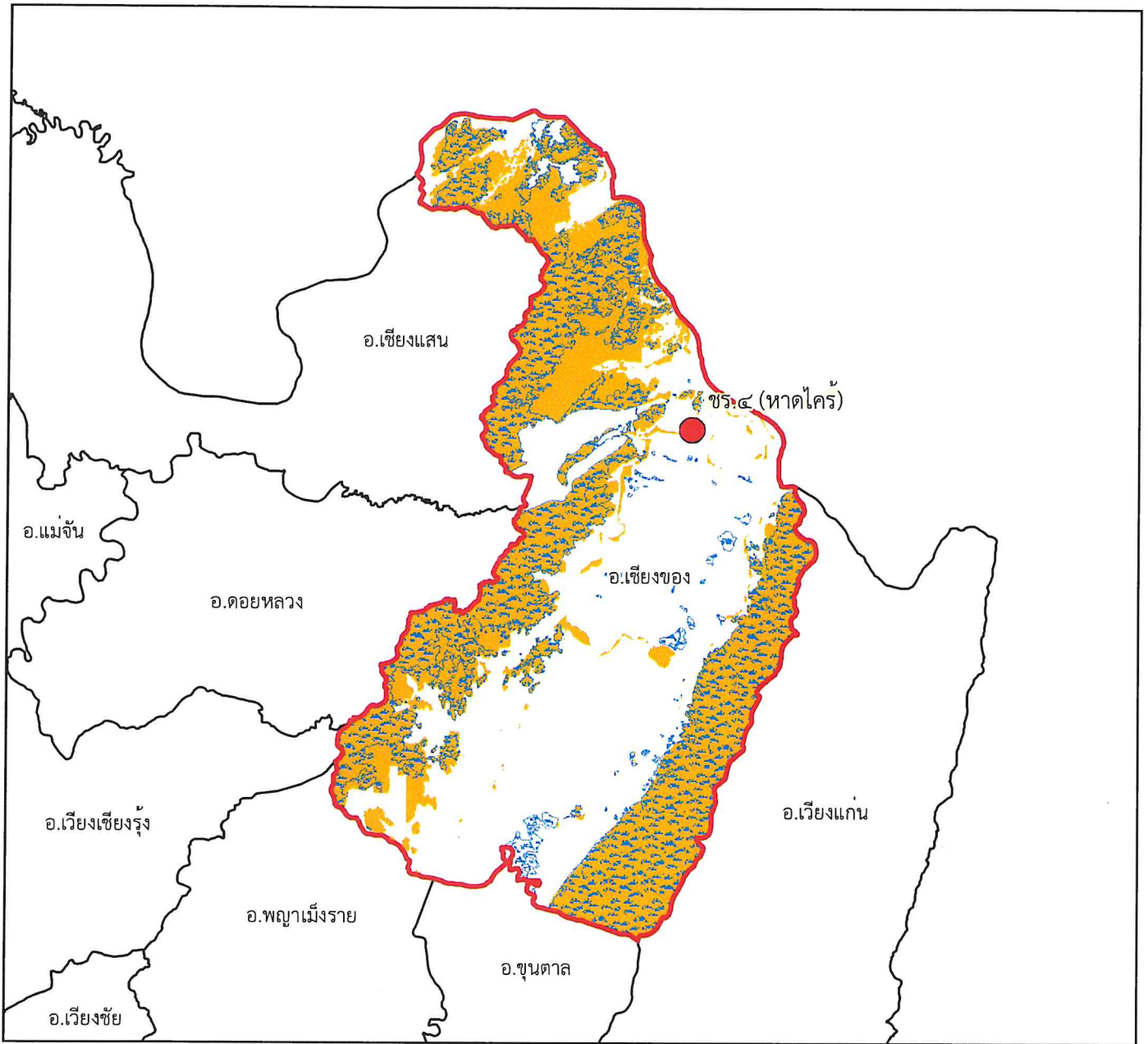
-  พื้นที่ป่าสงวนแห่งชาติ
-  พื้นที่ป่าคงสภาพ ปี พ.ศ. ๒๕๖๕
-  ขอบเขตการปกครอง (อำเภอ)
-  ขอบเขตพื้นที่หน่วยป้องกันรักษาป่า
-  ที่ตั้งหน่วยป้องกันรักษาป่า
-  ที่ตั้งหน่วยป้องกันรักษาป่า (รับมอบกรมอุทยานฯ)
-  ที่ตั้งฐานป้องกันรักษาป่า (รับมอบกรมอุทยานฯ)



[Handwritten signature]



แผนที่พื้นที่รับผิดชอบหน่วยป้องกันรักษาป่า
ที่ ชร.๔ (หาดโค้ว)
สำนักจัดการทรัพยากรป่าไม้ที่ ๒ (เชียงราย)










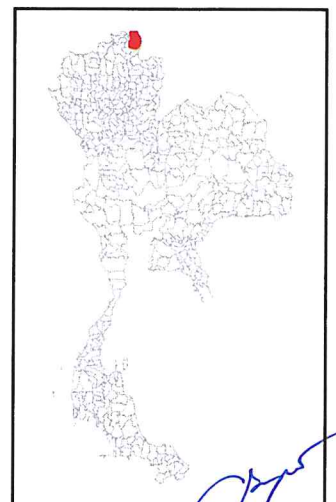
๑:๓๕๖,๐๐๐

Datum : WGS๑๙๘๔

๐ ๒ ๔ ๘ ๑๒ ๑๖ กิโลเมตร

คำอธิบายสัญลักษณ์

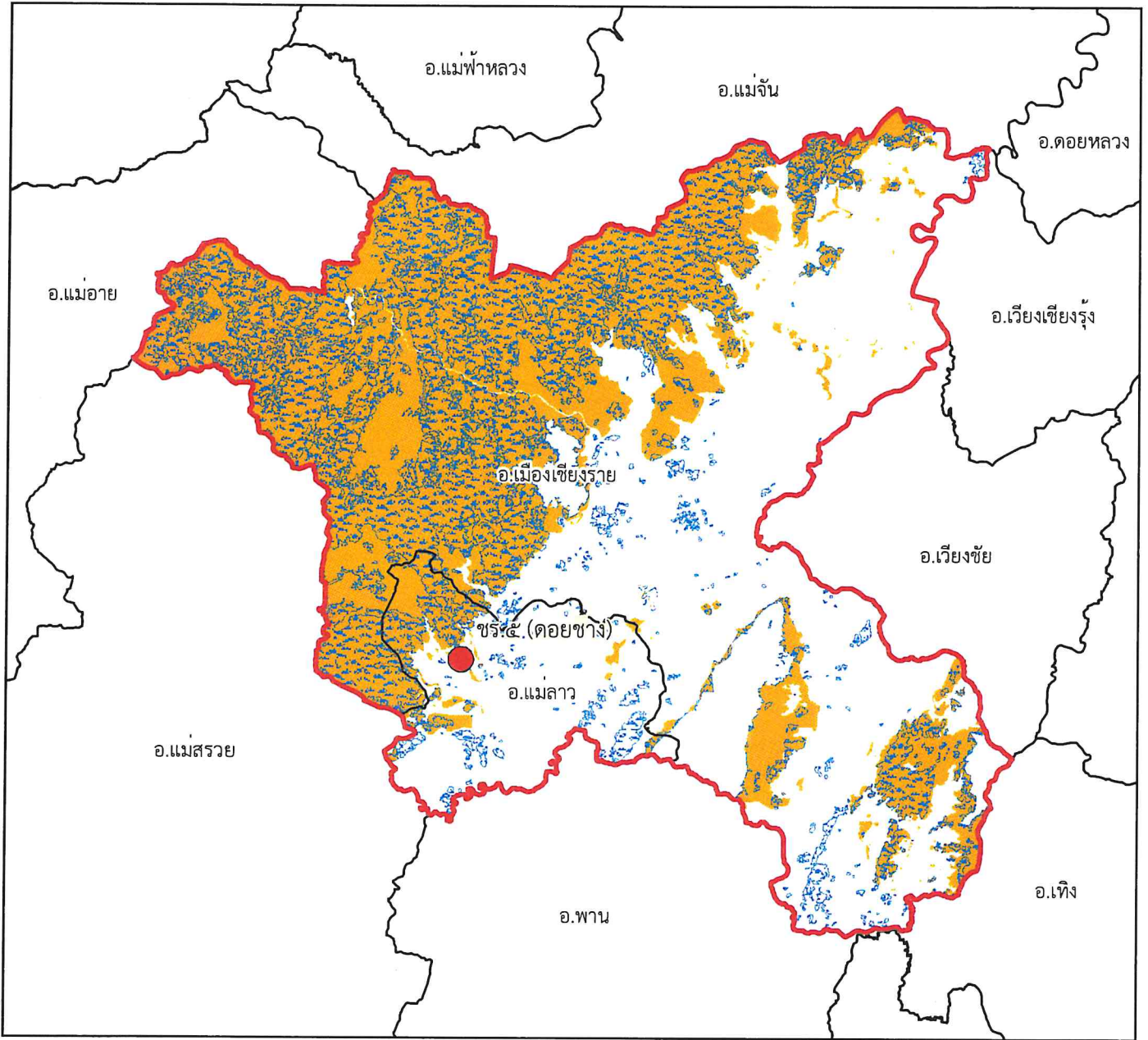
-  พื้นที่ป่าสงวนแห่งชาติ
-  พื้นที่ป่าคงสภาพ ปี พ.ศ. ๒๕๖๕
-  ขอบเขตการปกครอง (อำเภอ)
-  ขอบเขตพื้นที่หน่วยป้องกันรักษาป่า
-  ที่ตั้งหน่วยป้องกันรักษาป่า
-  ที่ตั้งหน่วยป้องกันรักษาป่า (รับมอบกรมอุทยานฯ)
-  ที่ตั้งฐานป้องกันรักษาป่า (รับมอบกรมอุทยานฯ)



พื้นที่ดูแลรับผิดชอบ : ๓๒๙,๑๕๐.๒๙ ไร่
พื้นที่ป่าสงวนแห่งชาติ : ๒๒๙,๐๓๘.๐๖ ไร่
พื้นที่ป่าคงสภาพ : ๑๖๔,๗๔๖.๐๗ ไร่



แผนที่พื้นที่รับผิดชอบหน่วยป้องกันรักษาป่า
ที่ ชร.๕ (ดอยช้าง)
สำนักจัดการทรัพยากรป่าไม้ที่ ๒ (เชียงราย)


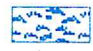







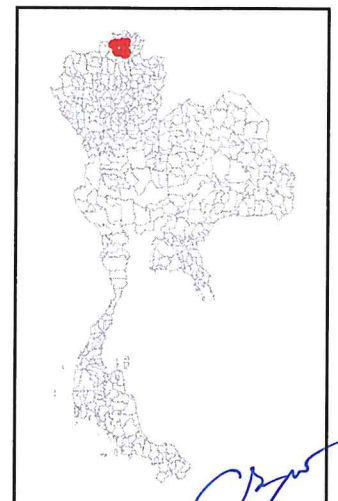
๑:๔๐๘,๐๐๐

Datum : WGS๑๙๘๔

๐ ๒.๒๕๔.๕ ๙ ๓๓.๕ ๓๘ กิโลเมตร

คำอธิบายสัญลักษณ์

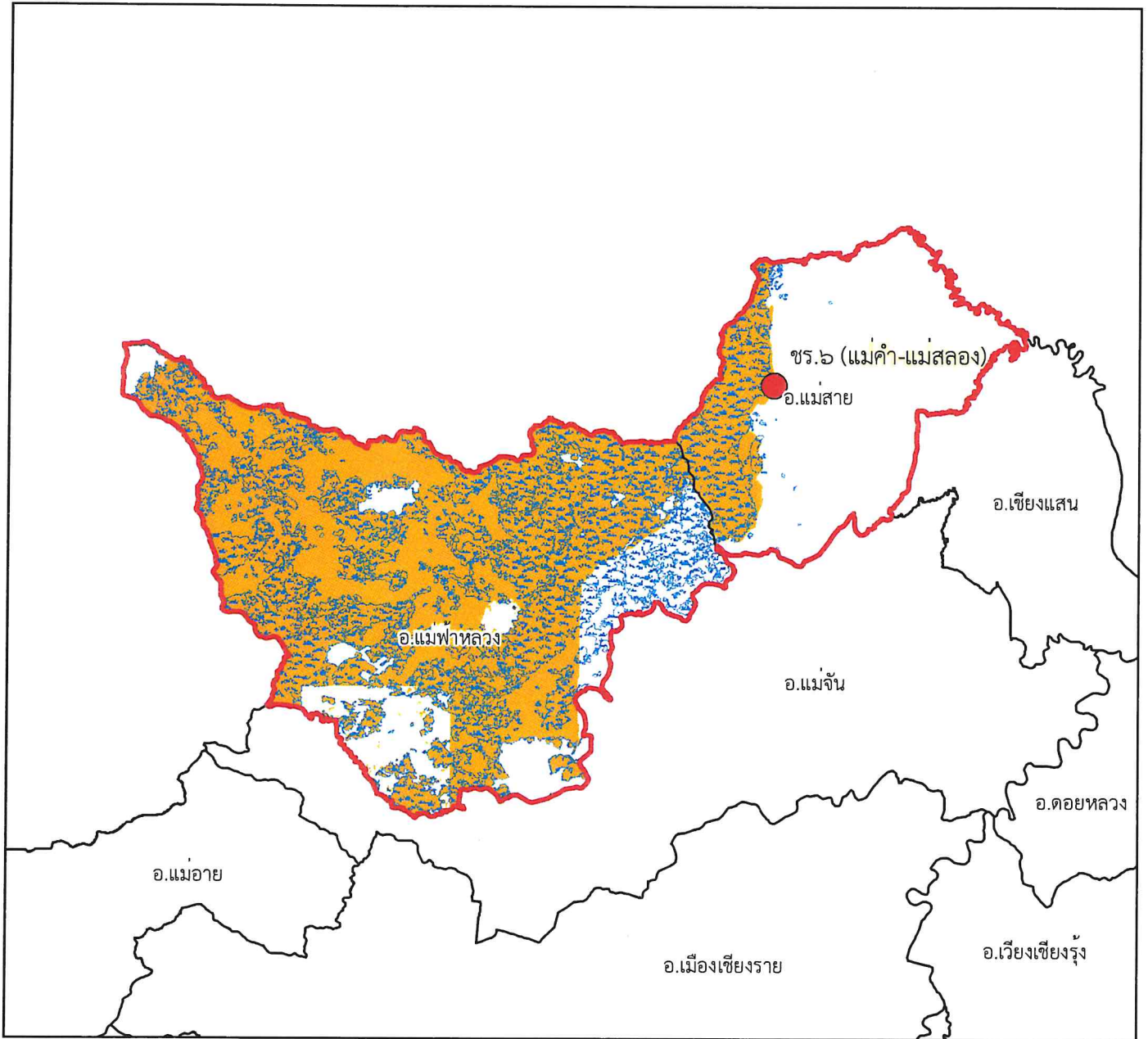
-  พื้นที่ป่าสงวนแห่งชาติ
-  พื้นที่ป่าคงสภาพ ปี พ.ศ. ๒๕๖๕
-  ขอบเขตการปกครอง (อำเภอ)
-  ขอบเขตพื้นที่หน่วยป้องกันรักษาป่า
-  ที่ตั้งหน่วยป้องกันรักษาป่า
-  ที่ตั้งหน่วยป้องกันรักษาป่า (รับมอบกรมอุทยานฯ)
-  ที่ตั้งฐานป้องกันรักษาป่า (รับมอบกรมอุทยานฯ)



พื้นที่ดูแลรับผิดชอบ : ๙๐๑,๓๓๕.๕๗ ไร่
พื้นที่ป่าสงวนแห่งชาติ : ๕๔๓,๖๘๓.๕ ไร่
พื้นที่ป่าคงสภาพ : ๓๔๒,๙๔๐.๙๗ ไร่



แผนที่พื้นที่รับผิดชอบหน่วยป้องกันรักษาป่า
ที่ ชร.๖ (แม่คำ-แม่สลอง)
สำนักจัดการทรัพยากรป่าไม้ที่ ๒ (เชียงราย)










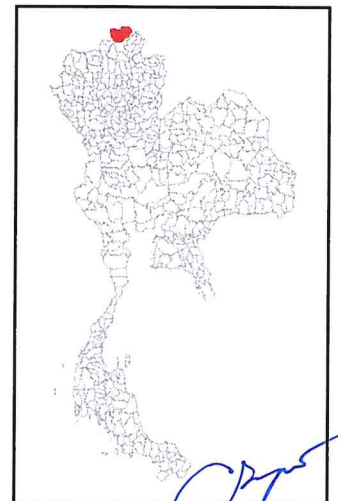
๑:๓๙๙,๐๐๐

Datum : WGS๑๙๘๔

๐ ๒๒๕๔.๕ ๙ ๑๓.๕ ๑๘ กิโลเมตร

คำอธิบายสัญลักษณ์

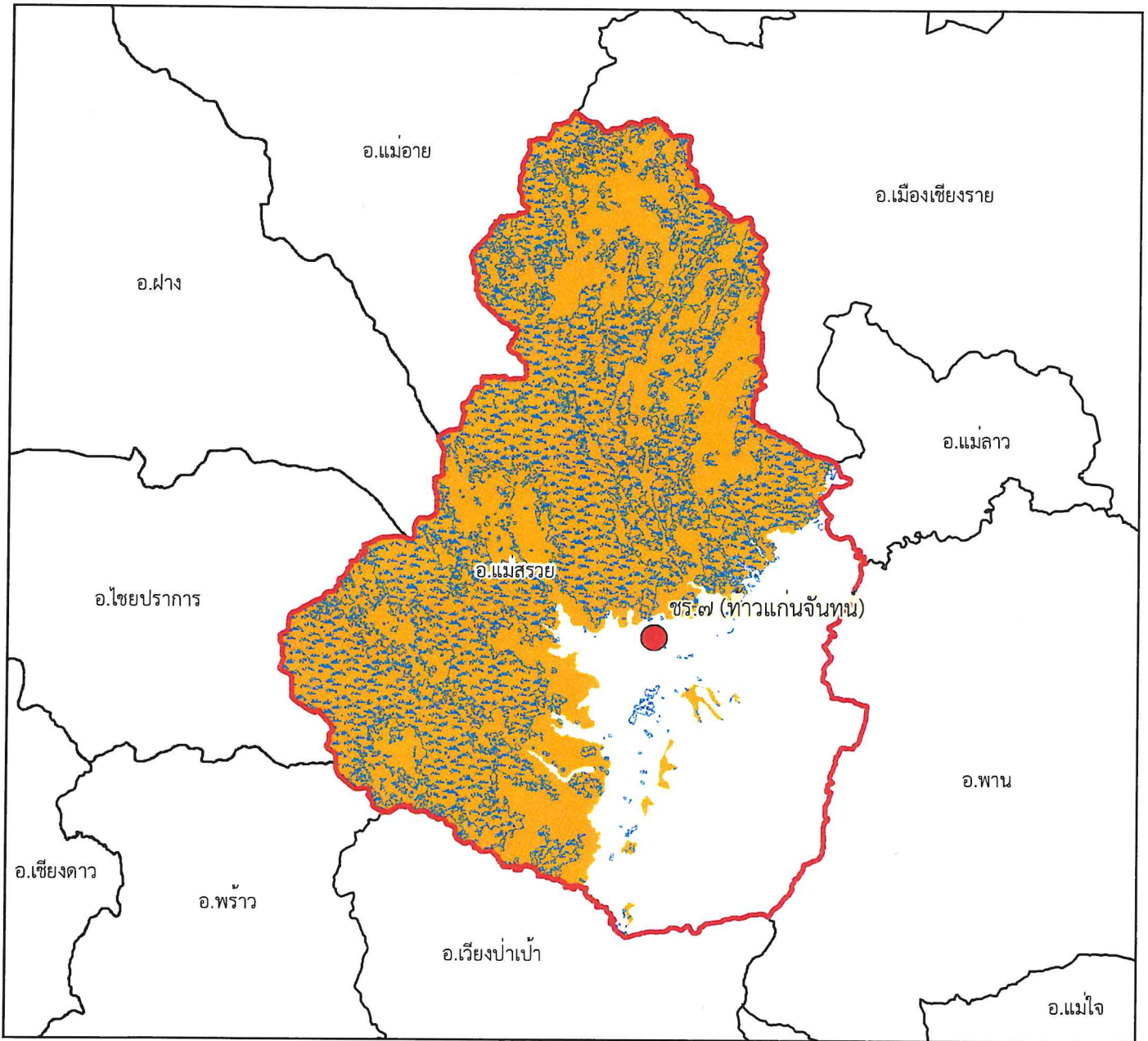
-  พื้นที่ป่าสงวนแห่งชาติ
-  พื้นที่ป่าคงสภาพ ปี พ.ศ. ๒๕๖๕
-  ขอบเขตการปกครอง (อำเภอ)
-  ขอบเขตพื้นที่หน่วยป้องกันรักษาป่า
-  ที่ตั้งหน่วยป้องกันรักษาป่า
-  ที่ตั้งหน่วยป้องกันรักษาป่า (รับมอบกรมอุทยานฯ)
-  ที่ตั้งฐานป้องกันรักษาป่า (รับมอบกรมอุทยานฯ)



พื้นที่ดูแลรับผิดชอบ : ๕๕๑,๔๙๕.๙๔ ไร่
พื้นที่ป่าสงวนแห่งชาติ : ๓๖๕,๕๙๙.๓๒ ไร่
พื้นที่ป่าคงสภาพ : ๒๓๕,๘๒๘.๘๓ ไร่



แผนที่พื้นที่รับผิดชอบหน่วยป้องกันรักษาป่า ที่ ชร.๗ (ท่าวแก่นจันทน์) สำนักจัดการทรัพยากรป่าไม้ที่ ๒ (เชียงราย)



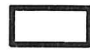






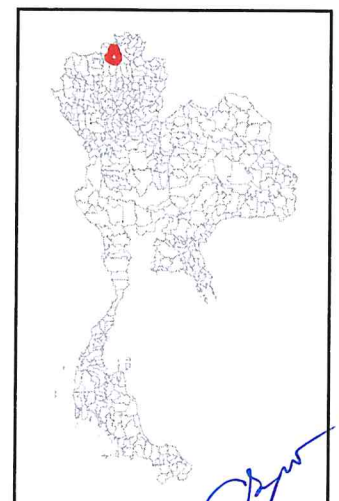
๑:๔๑๓,๐๐๐

Datum : WGS๑๙๘๔

๐ ๒๒๕๔.๕ ๕ ๑๓.๕ ๑๘ กิโลเมตร

คำอธิบายสัญลักษณ์

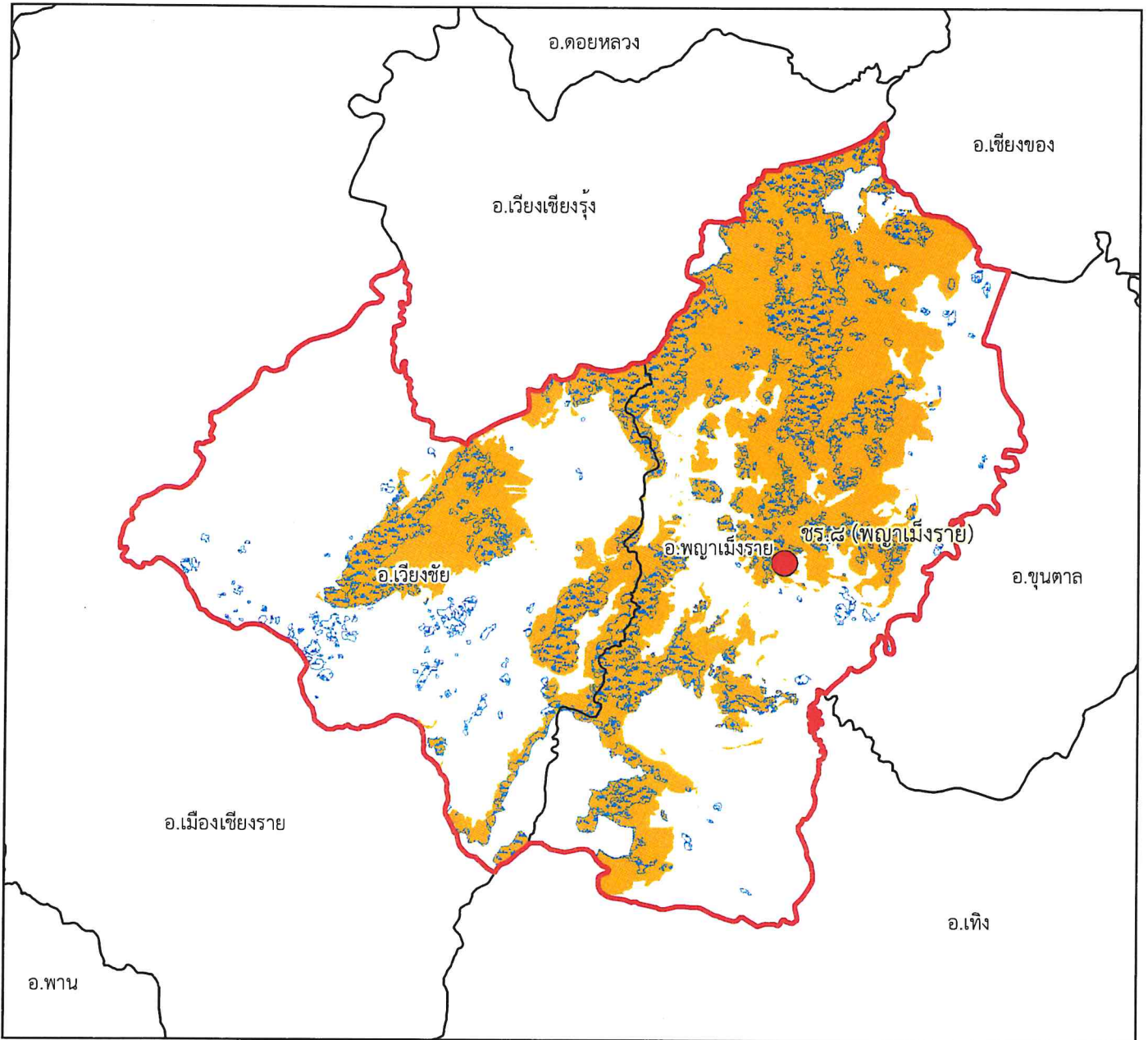
-  พื้นที่ป่าสงวนแห่งชาติ
-  พื้นที่ป่าคงสภาพ ปี พ.ศ. ๒๕๖๕
-  ขอบเขตการปกครอง (อำเภอ)
-  ขอบเขตพื้นที่หน่วยป้องกันรักษาป่า
-  ที่ตั้งหน่วยป้องกันรักษาป่า
-  ที่ตั้งหน่วยป้องกันรักษาป่า (รับมอบกรมอุทยานฯ)
-  ที่ตั้งฐานป้องกันรักษาป่า (รับมอบกรมอุทยานฯ)



พื้นที่ดูแลรับผิดชอบ : ๖๙๘,๘๗๗.๗๘ ไร่
พื้นที่ป่าสงวนแห่งชาติ : ๖๒๗,๐๘๙.๙๔ ไร่
พื้นที่ป่าคงสภาพ : ๓๕๕,๗๔๙.๑ ไร่



แผนที่พื้นที่รับผิดชอบหน่วยป้องกันรักษาป่า
ที่ ชร.๘ (พญาเม็งราย)
สำนักจัดการทรัพยากรป่าไม้ที่ ๒ (เชียงใหม่)










๑:๒๘๐,๐๐๐

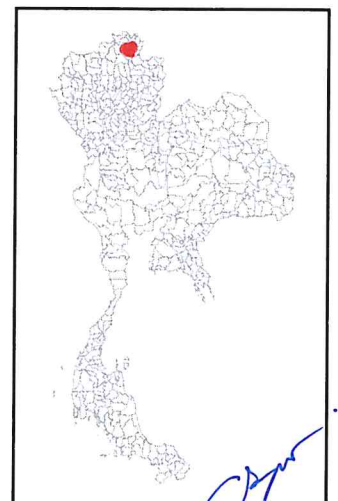
Datum : WGS๑๙๘๔

๐ ๑.๕ ๓ ๖ ๙ ๑๒ กิโลเมตร

พื้นที่ดูแลรับผิดชอบ : ๓๙๙,๕๔๓.๒๙ ไร่
พื้นที่ป่าสงวนแห่งชาติ : ๑๙๙,๖๘๓.๒๗ ไร่
พื้นที่ป่าคงสภาพ : ๗๖,๘๖๔.๗๔ ไร่

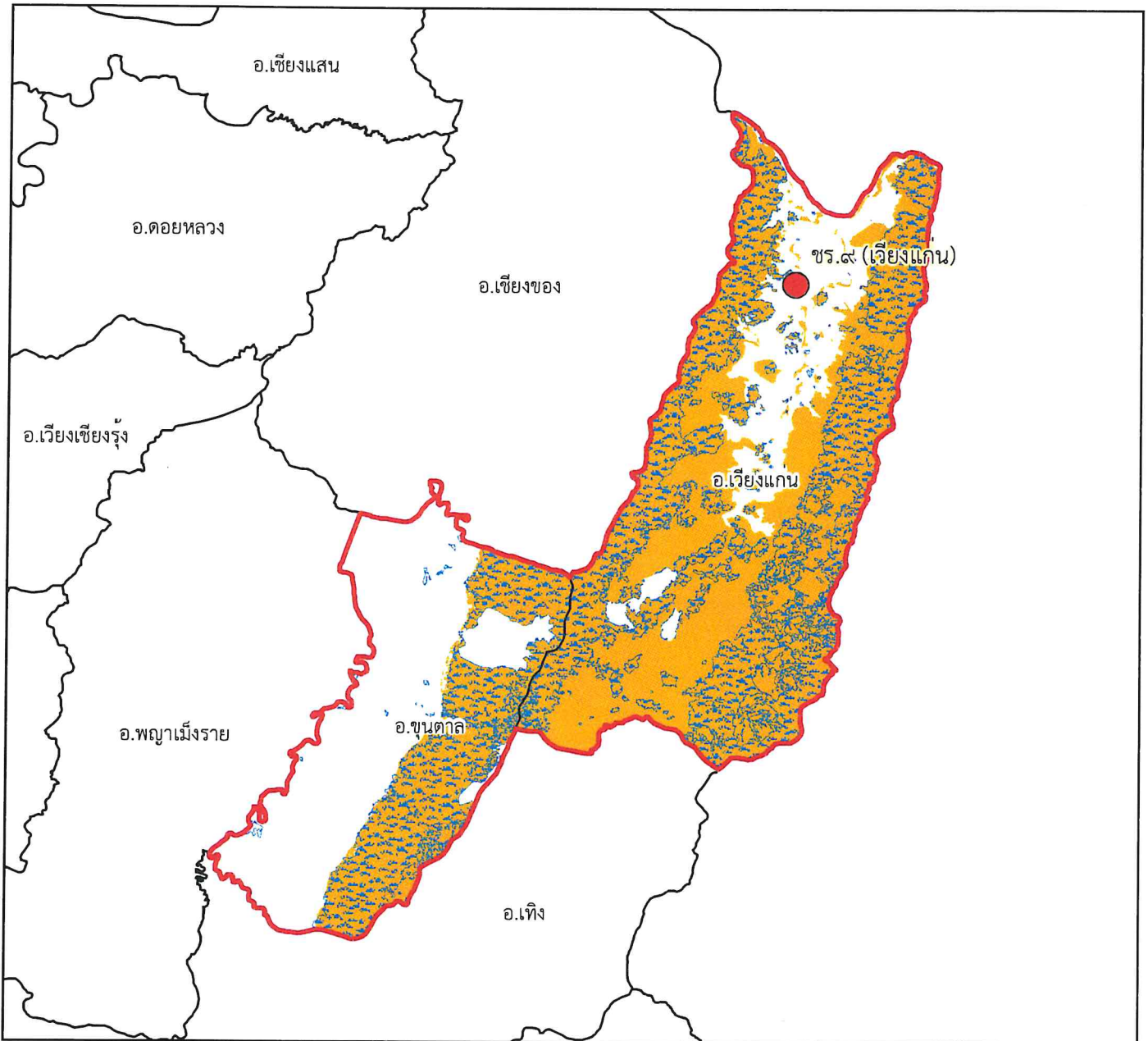
คำอธิบายสัญลักษณ์

-  พื้นที่ป่าสงวนแห่งชาติ
-  พื้นที่ป่าคงสภาพ ปี พ.ศ. ๒๕๖๕
-  ขอบเขตการปกครอง (อำเภอ)
-  ขอบเขตพื้นที่หน่วยป้องกันรักษาป่า
-  ที่ตั้งหน่วยป้องกันรักษาป่า
-  ที่ตั้งหน่วยป้องกันรักษาป่า (รับมอบกรมอุทยานฯ)
-  ที่ตั้งฐานป้องกันรักษาป่า (รับมอบกรมอุทยานฯ)





แผนที่พื้นที่รับผิดชอบหน่วยป้องกันรักษาป่า ที่ ชร.๙ (เวียงแก่น) สำนักจัดการทรัพยากรป่าไม้ที่ ๒ (เชียงราย)



๑:๓๔๗,๐๐๐

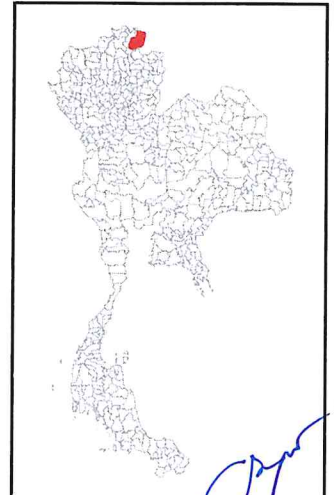
Datum : WGS๑๙๘๔

๐ ๑๗๕๓.๕ ๗ ๑๐.๕ ๓๔
กิโลเมตร

พื้นที่ดูแลรับผิดชอบ : ๔๐๒,๕๗๕.๗๓ ไร่
พื้นที่ป่าสงวนแห่งชาติ : ๒๙๘,๗๗๔.๒๔ ไร่
พื้นที่ป่าคงสภาพ : ๑๘๒,๙๓๘.๒๕ ไร่

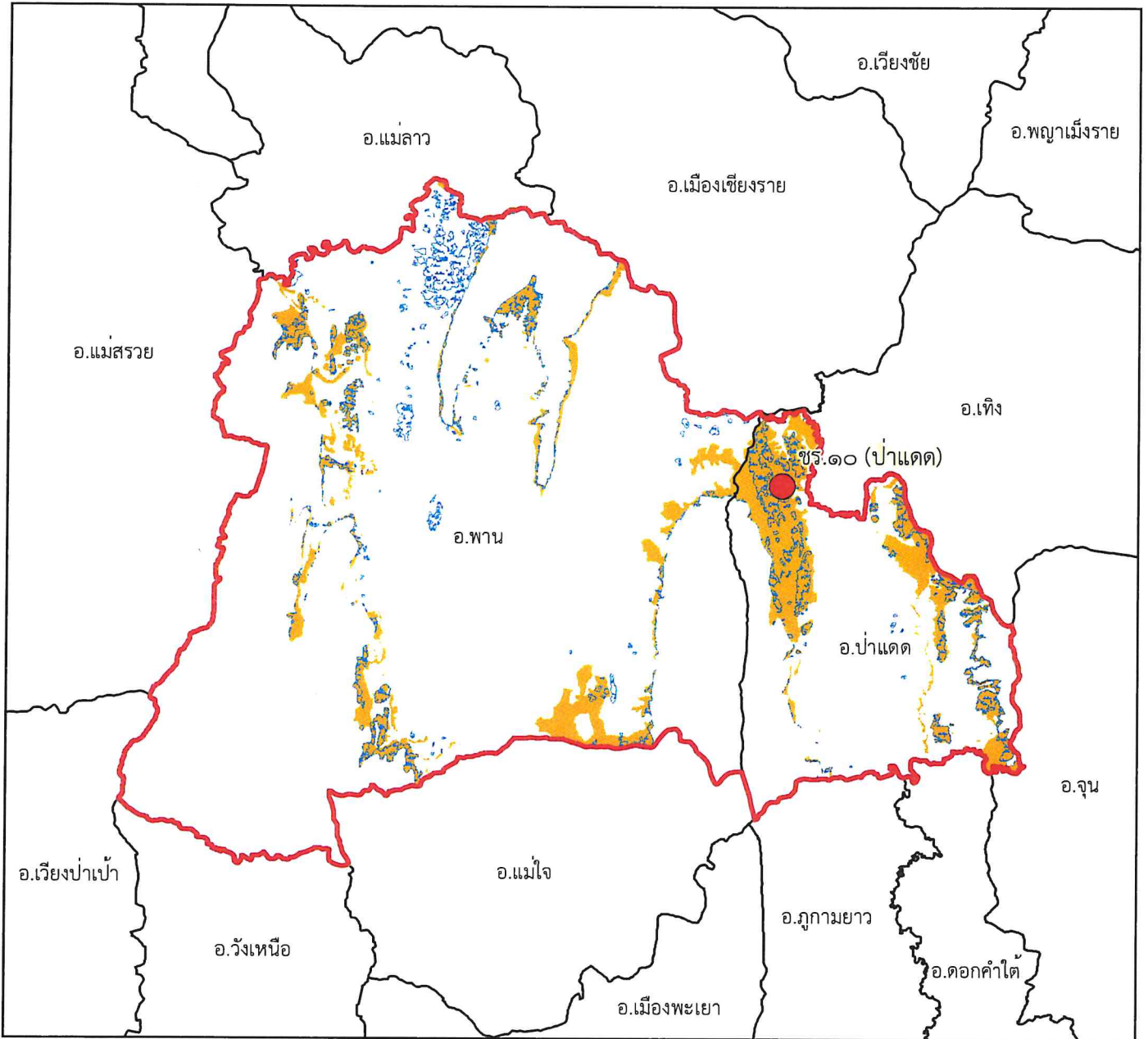
คำอธิบายสัญลักษณ์

- พื้นที่ป่าสงวนแห่งชาติ
- พื้นที่ป่าคงสภาพ ปี พ.ศ. ๒๕๖๕
- ขอบเขตการปกครอง (อำเภอ)
- ขอบเขตพื้นที่หน่วยป้องกันรักษาป่า
- ที่ตั้งหน่วยป้องกันรักษาป่า
- ที่ตั้งหน่วยป้องกันรักษาป่า (รับมอบกรมอุทยานฯ)
- ที่ตั้งฐานป้องกันรักษาป่า (รับมอบกรมอุทยานฯ)



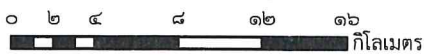


แผนที่พื้นที่รับผิดชอบหน่วยป้องกันรักษาป่า ที่ ชร.๑๐ (ป่าแดด) สำนักจัดการทรัพยากรป่าไม้ที่ ๒ (เชียงราย)










๑:๓๕๒,๐๐๐

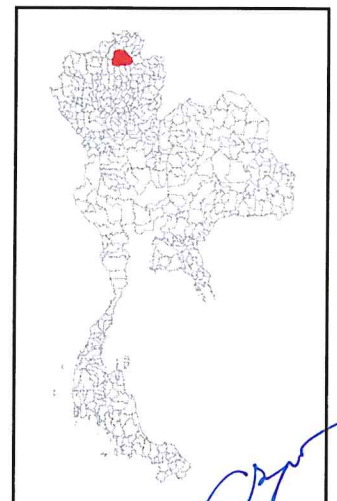
Datum : WGS๑๙๘๔



คำอธิบายสัญลักษณ์

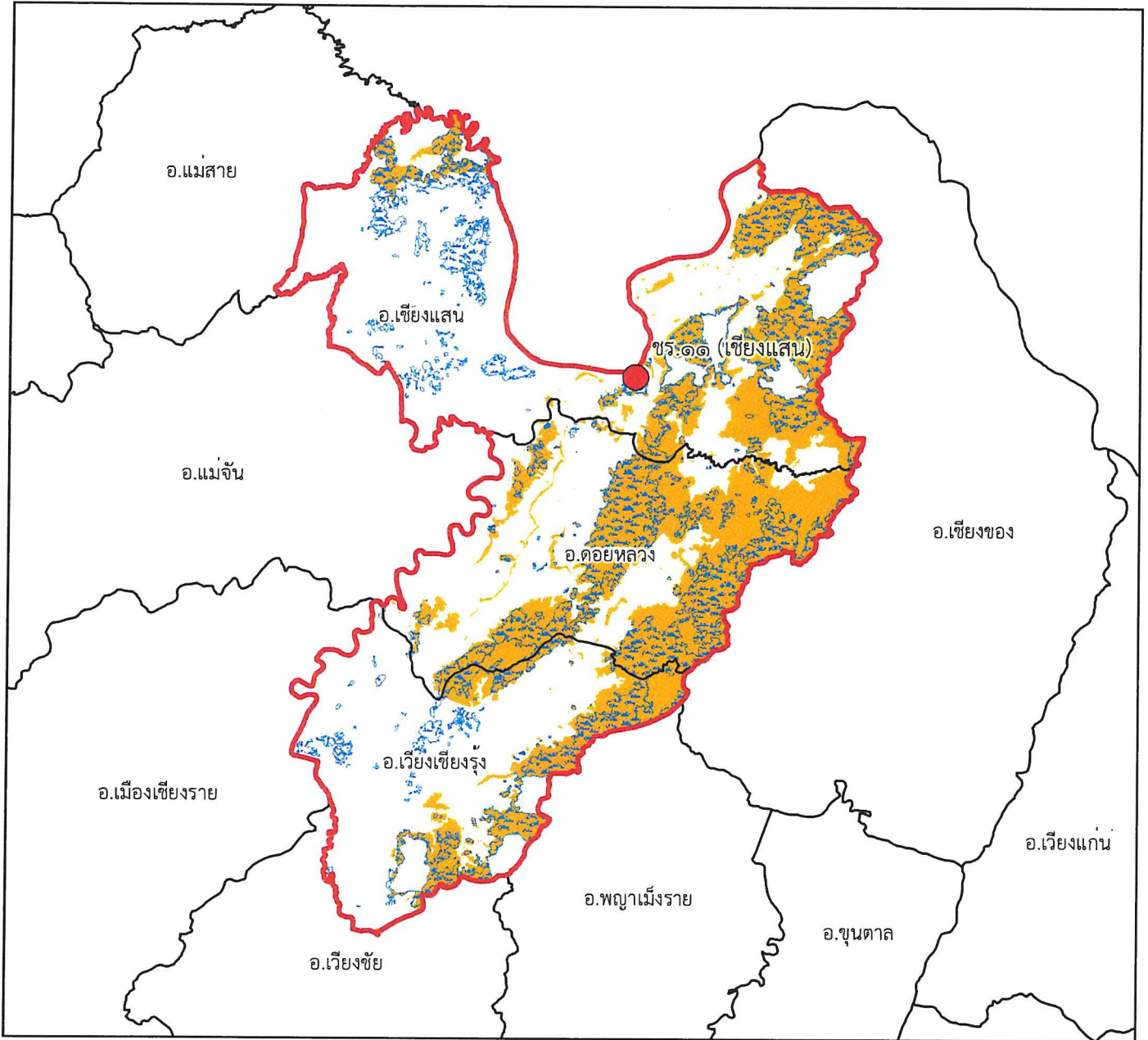
-  พื้นที่ป่าสงวนแห่งชาติ
-  พื้นที่ป่าคงสภาพ ปี พ.ศ. ๒๕๖๕
-  ขอบเขตการปกครอง (อำเภอ)
-  ขอบเขตพื้นที่หน่วยป้องกันรักษาป่า
-  ที่ตั้งหน่วยป้องกันรักษาป่า
-  ที่ตั้งหน่วยป้องกันรักษาป่า (รับมอบกรมอุทยานฯ)
-  ที่ตั้งฐานป้องกันรักษาป่า (รับมอบกรมอุทยานฯ)

พื้นที่ดูแลรับผิดชอบ : ๔๒๖,๙๗๖.๑๗ ไร่
พื้นที่ป่าสงวนแห่งชาติ : ๘๐,๘๘๔.๒๙ ไร่
พื้นที่ป่าคงสภาพ : ๓๖,๙๓๘.๓๑ ไร่





แผนที่พื้นที่รับผิดชอบหน่วยป้องกันรักษาป่า
ที่ ชร.๑๑ (เชียงใหม่)
สำนักจัดการทรัพยากรป่าไม้ที่ ๒ (เชียงราย)










๑:๓๘๕,๐๐๐

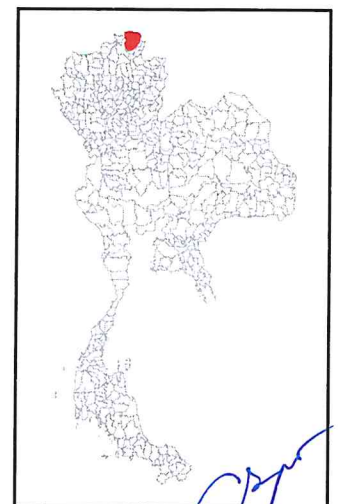
Datum : WGS๑๙๘๔

๐ ๒ ๔ ๘ ๑๒ ๑๖ กิโลเมตร

พื้นที่ดูแลรับผิดชอบ : ๔๔๘,๒๕๓.๒๖ ไร่
พื้นที่ป่าสงวนแห่งชาติ : ๒๒๗,๗๐๘.๙๓ ไร่
พื้นที่ป่าคงสภาพ : ๑๔๑,๔๔๖.๒๔ ไร่

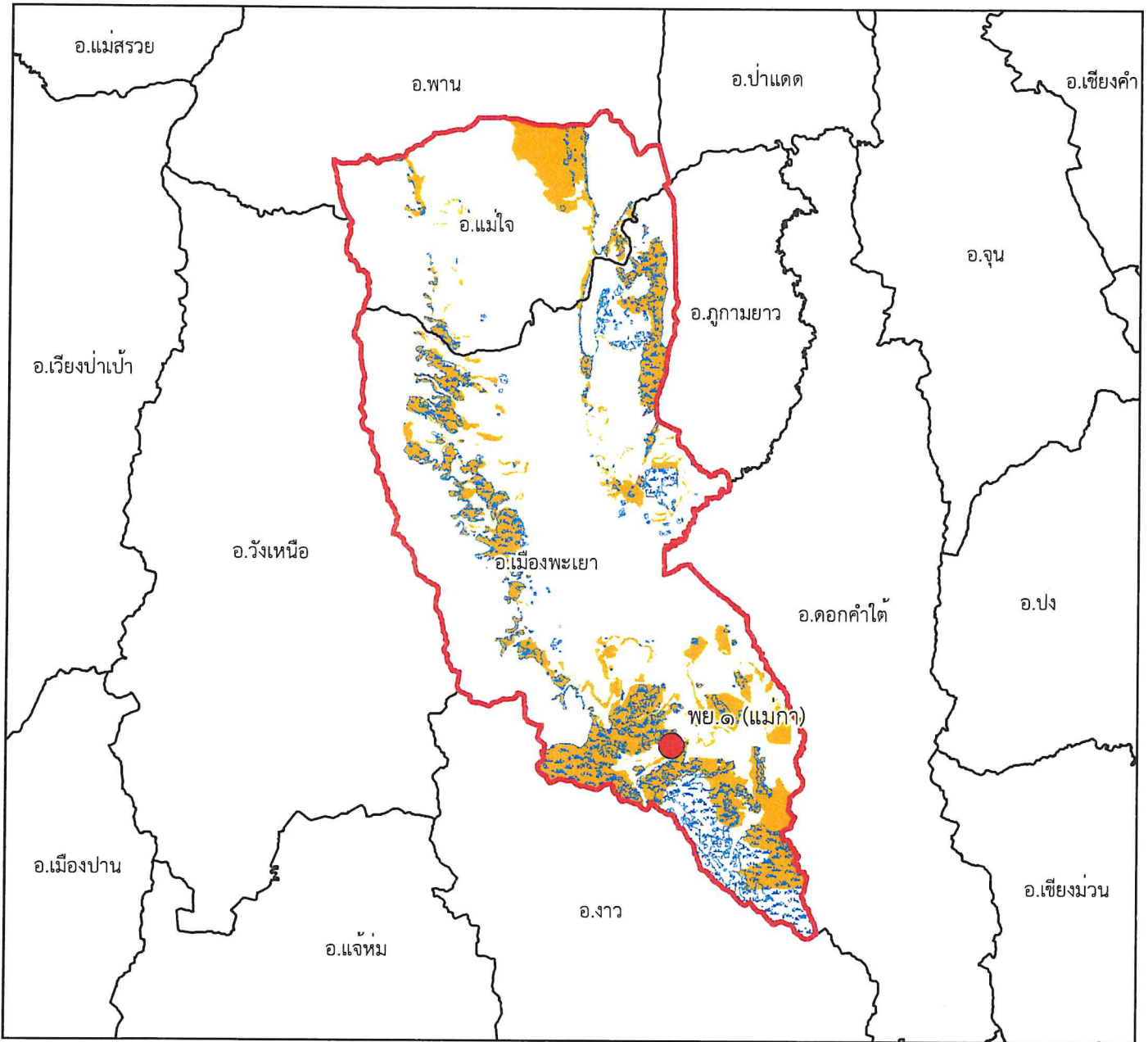
คำอธิบายสัญลักษณ์

-  พื้นที่ป่าสงวนแห่งชาติ
-  พื้นที่ป่าคงสภาพ ปี พ.ศ. ๒๕๖๕
-  ขอบเขตการปกครอง (อำเภอ)
-  ขอบเขตพื้นที่หน่วยป้องกันรักษาป่า
-  ที่ตั้งหน่วยป้องกันรักษาป่า
-  ที่ตั้งหน่วยป้องกันรักษาป่า (รับมอบกรมอุทยานฯ)
-  ที่ตั้งฐานป้องกันรักษาป่า (รับมอบกรมอุทยานฯ)





แผนที่พื้นที่รับผิดชอบหน่วยป้องกันรักษาป่า ที่ พย.๑ (แมงกา) สำนักจัดการทรัพยากรป่าไม้ที่ ๒ (เชียงราย)










๑:๕๕๕,๐๐๐

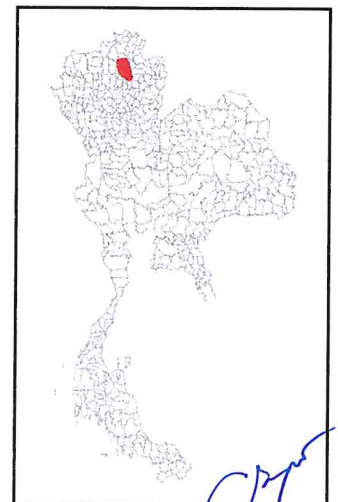
Datum : WGS๑๙๘๔

๐ ๒.๕ ๕ ๑๐ ๑๕ ๒๐ กิโลเมตร

คำอธิบายสัญลักษณ์

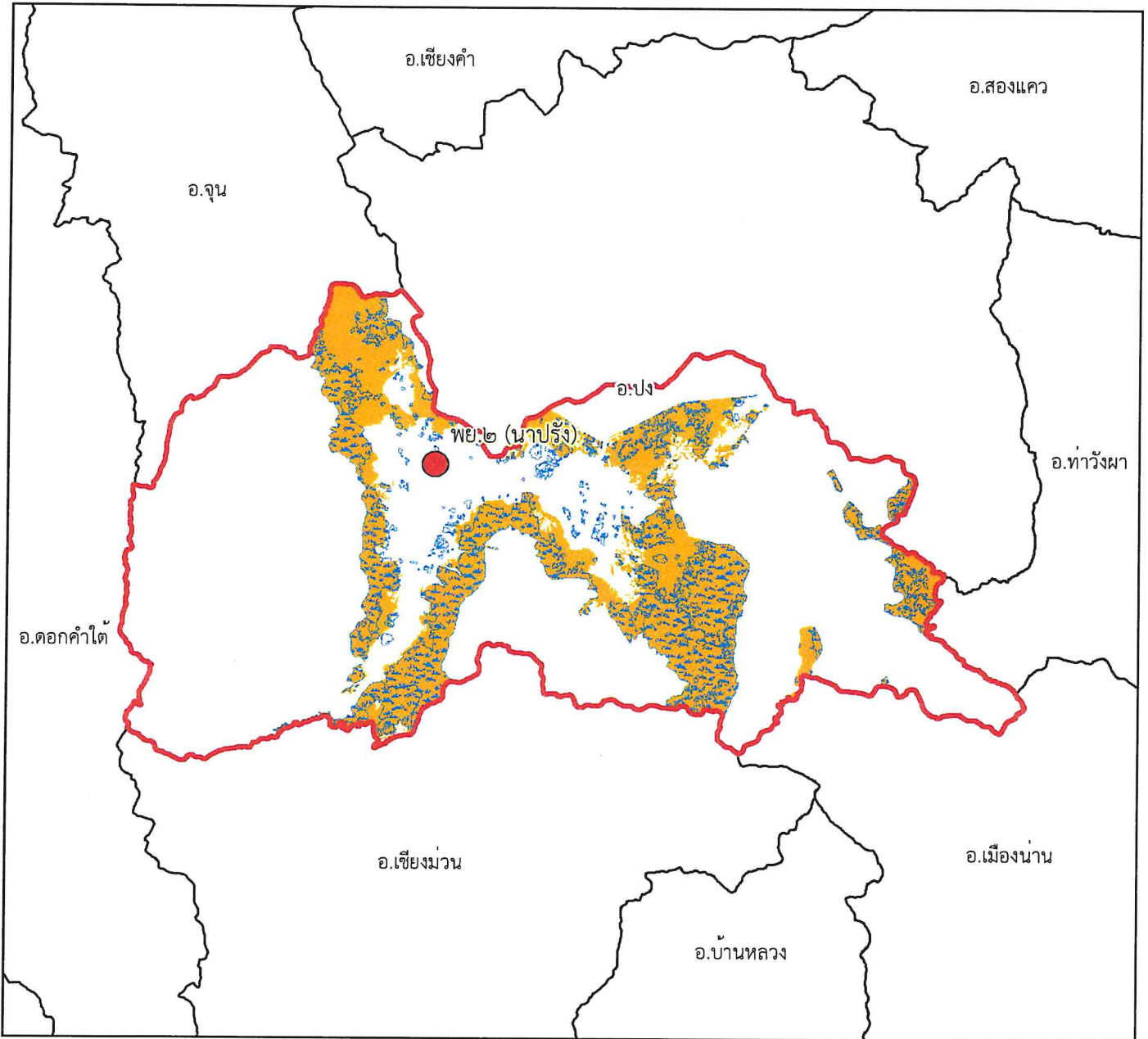
-  พื้นที่ป่าสงวนแห่งชาติ
-  พื้นที่ป่าคงสภาพ ปี พ.ศ. ๒๕๖๕
-  ขอบเขตการปกครอง (อำเภอ)
-  ขอบเขตพื้นที่หน่วยป้องกันรักษาป่า
-  ที่ตั้งหน่วยป้องกันรักษาป่า
-  ที่ตั้งหน่วยป้องกันรักษาป่า (รับมอบกรมอุทยานฯ)
-  ที่ตั้งฐานป้องกันรักษาป่า (รับมอบกรมอุทยานฯ)

พื้นที่ดูแลรับผิดชอบ : ๔๒๙,๙๗๑.๑๙ ไร่
พื้นที่ป่าสงวนแห่งชาติ : ๑๔๗,๖๕๑.๓๙ ไร่
พื้นที่ป่าคงสภาพ : ๙๙,๒๗๘.๙๔ ไร่





แผนที่พื้นที่รับผิดชอบหน่วยป้องกันรักษาป่า
ที่ พย.๒ (นาปริง)
สำนักจัดการทรัพยากรป่าไม้ที่ ๒ (เชียงราย)










๑:๓๕๗,๐๐๐

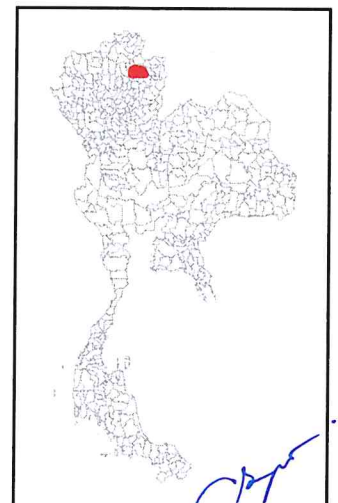
Datum : WGS๑๙๘๔

๐ ๒ ๔ ๘ ๑๒ ๑๖ กิโลเมตร

คำอธิบายสัญลักษณ์

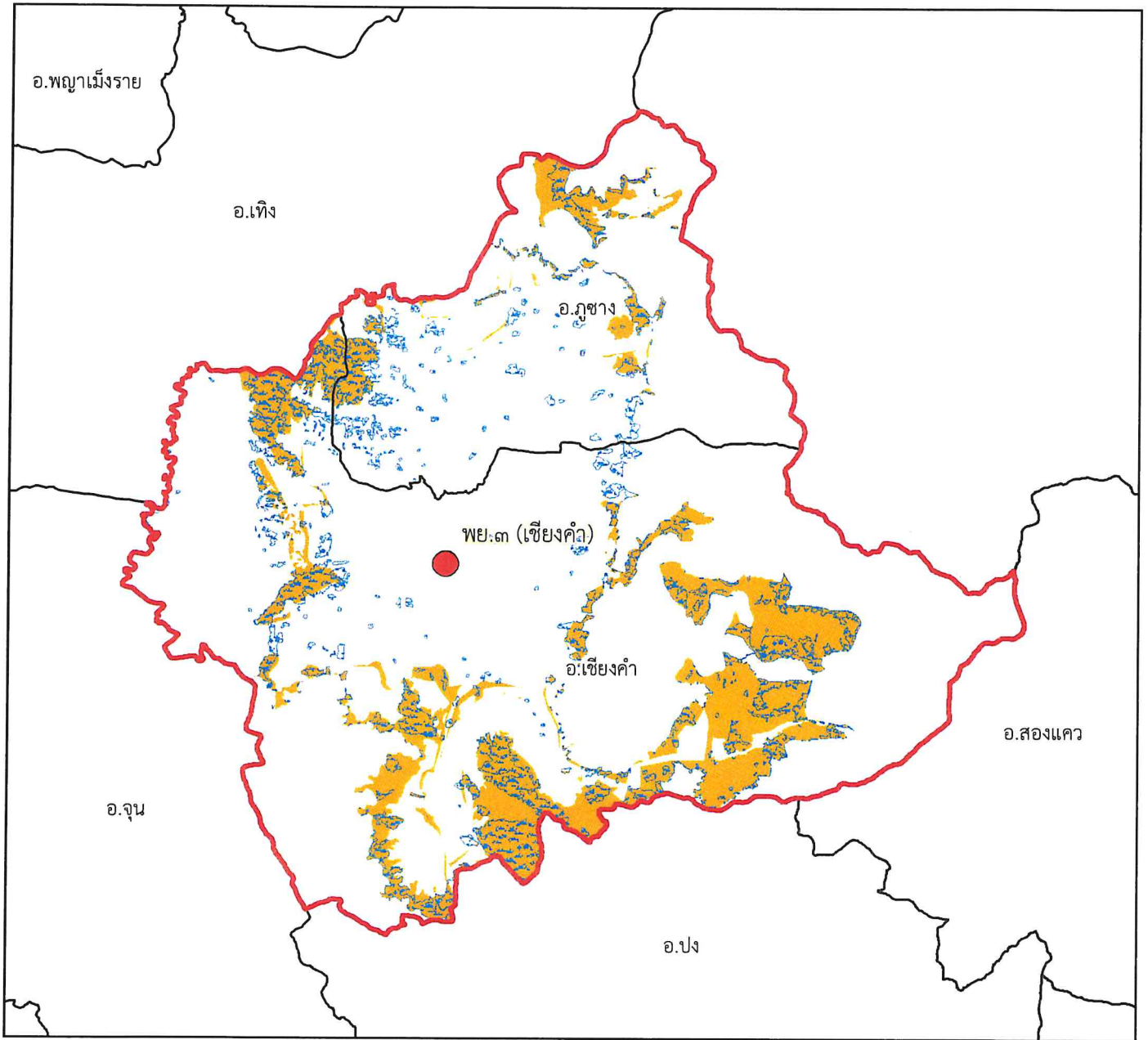
-  พื้นที่ป่าสงวนแห่งชาติ
-  พื้นที่ป่าคงสภาพ ปี พ.ศ. ๒๕๖๕
-  ขอบเขตการปกครอง (อำเภอ)
-  ขอบเขตพื้นที่หน่วยป้องกันรักษาป่า
-  ที่ตั้งหน่วยป้องกันรักษาป่า
-  ที่ตั้งหน่วยป้องกันรักษาป่า (รับมอบกรมอุทยานฯ)
-  ที่ตั้งฐานป้องกันรักษาป่า (รับมอบกรมอุทยานฯ)

พื้นที่ดูแลรับผิดชอบ : ๒๐๙,๖๔๒.๒๓ ไร่
พื้นที่ป่าสงวนแห่งชาติ : ๑๔๕,๘๘๗.๔๗ ไร่
พื้นที่ป่าคงสภาพ : ๘๗,๙๙๐.๓๑ ไร่





แผนที่พื้นที่รับผิดชอบหน่วยป้องกันรักษาป่า
ที่ พย.๓ (เชียงคํา)
สํานักจัดการทรัพยากรป่าไม้ที่ ๒ (เชียงราย)




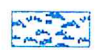





๑:๓๒๑,๐๐๐

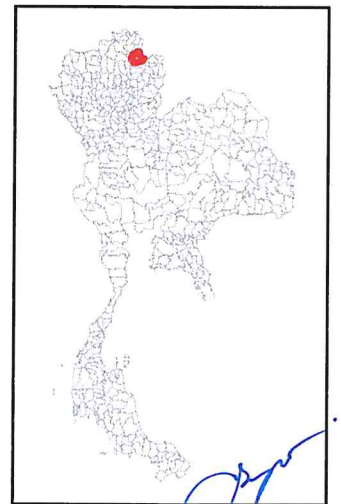
Datum : WGS๑๙๘๔

๐ ๑.๗๕๓.๕ ๗ ๑๐.๕ ๑๔ กิโลเมตร

พื้นที่ดูแลรับผิดชอบ : ๓๗๔,๐๐๐.๐๓ ไร่
พื้นที่ป่าสงวนแห่งชาติ : ๑๑๘,๐๑๗.๗๙ ไร่
พื้นที่ป่าคงสภาพ : ๖๒,๗๘๕.๐๑ ไร่

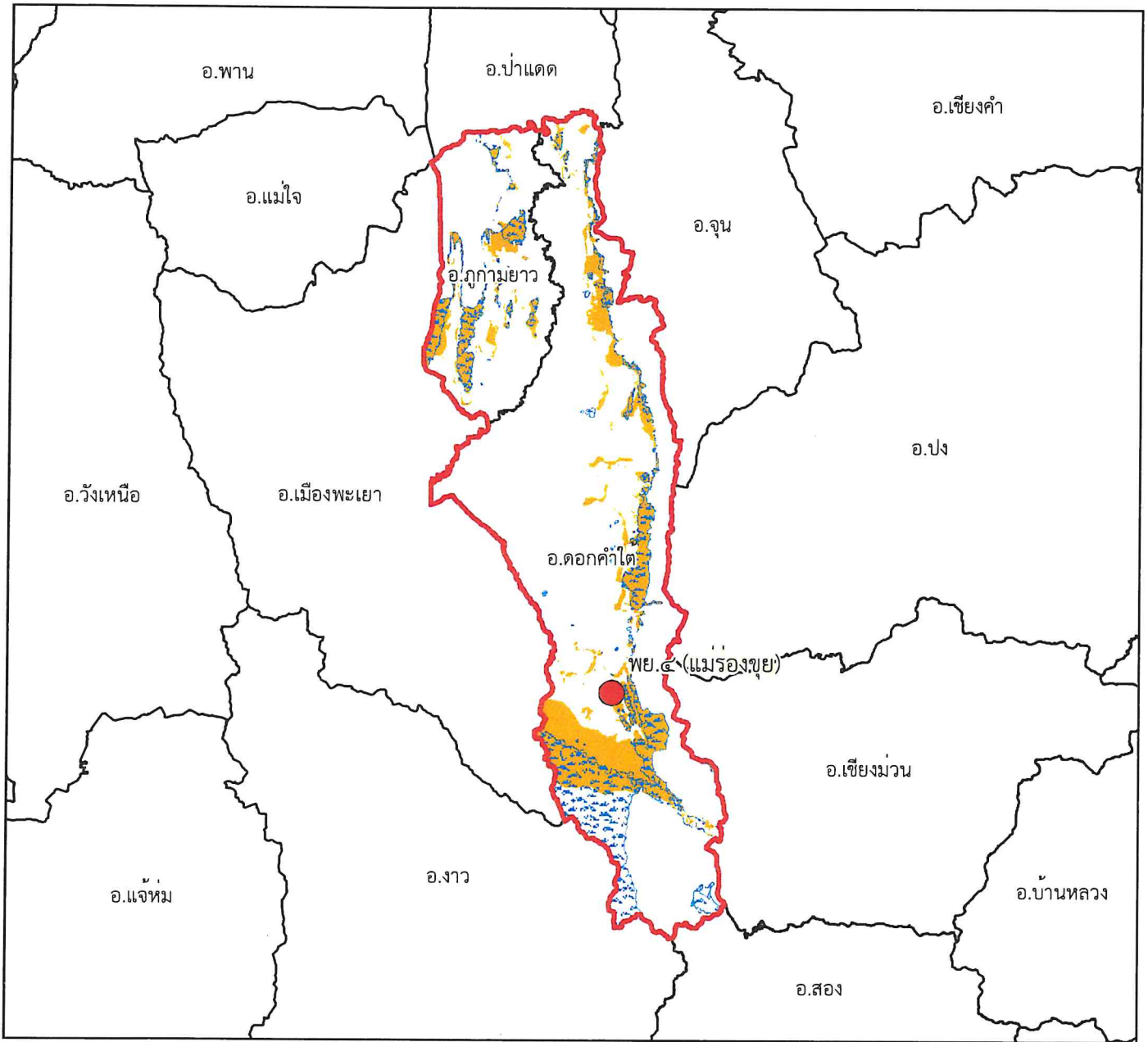
คำอธิบายสัญลักษณ์

-  พื้นที่ป่าสงวนแห่งชาติ
-  พื้นที่ป่าคงสภาพ ปี พ.ศ. ๒๕๖๕
-  ขอบเขตการปกครอง (อำเภอ)
-  ขอบเขตพื้นที่หน่วยป้องกันรักษาป่า
-  ที่ตั้งหน่วยป้องกันรักษาป่า
-  ที่ตั้งหน่วยป้องกันรักษาป่า (รับมอบกรมอุทยานฯ)
-  ที่ตั้งฐานป้องกันรักษาป่า (รับมอบกรมอุทยานฯ)





แผนที่พื้นที่รับผิดชอบหน่วยป้องกันรักษาป่า ที่ พย.๔ (แม่ฮ่องชุย) สำนักจัดการทรัพยากรป่าไม้ที่ ๒ (เชียงราย)










๑:๕๐๔,๐๐๐

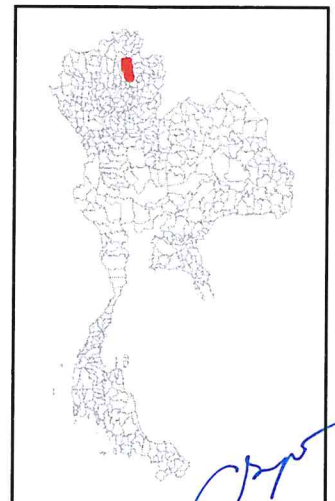
Datum : WGS๑๙๘๔

๐ ๒.๗๕๕.๕ ๑๑ ๑๖.๕ ๒๒ กิโลเมตร

พื้นที่ดูแลรับผิดชอบ : ๓๕๒,๘๖๑.๒๖ ไร่
พื้นที่ป่าสงวนแห่งชาติ : ๙๕,๔๓๘.๗๖ ไร่
พื้นที่ป่าคงสภาพ : ๗๒,๓๐๒.๘๗ ไร่

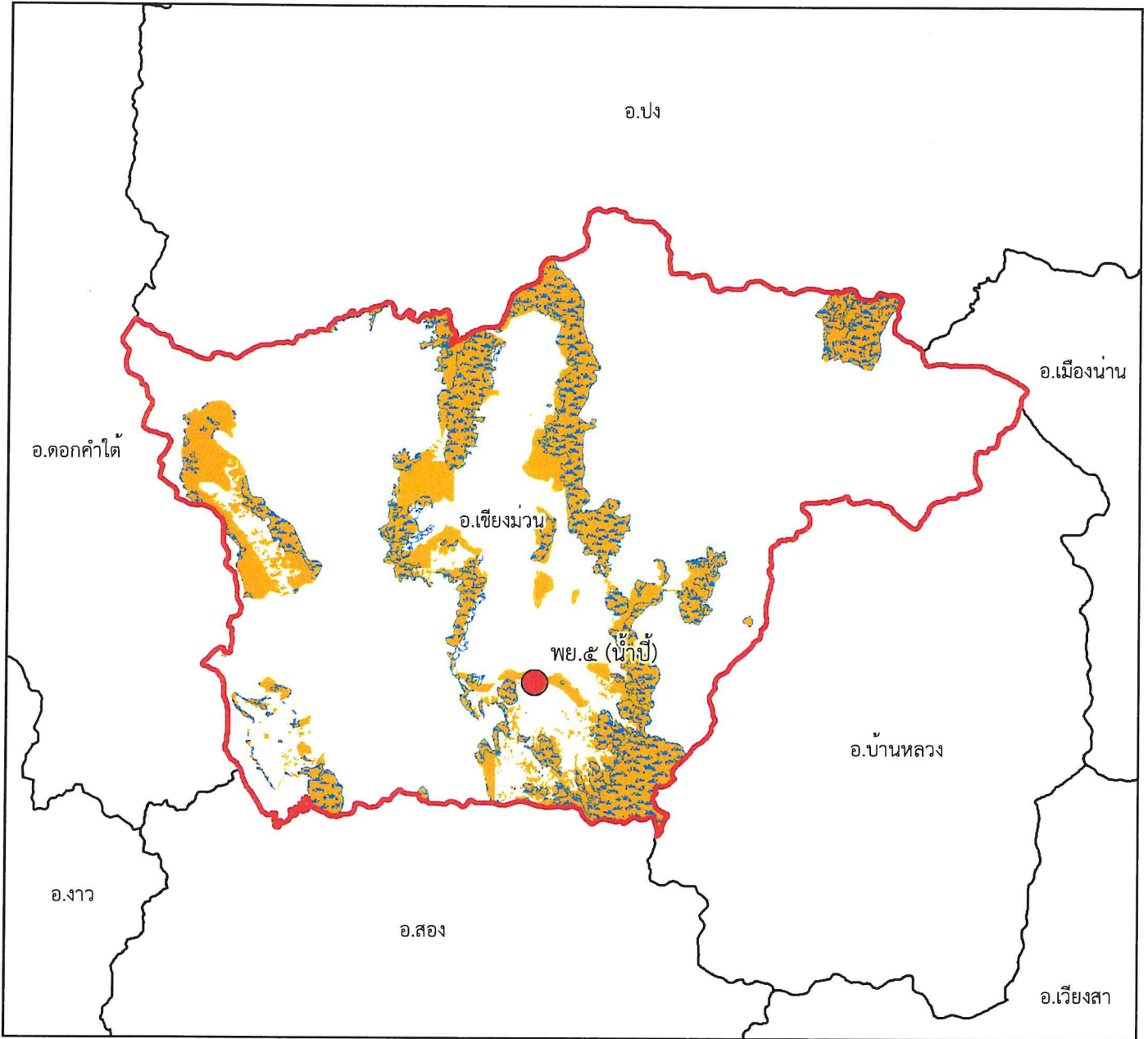
คำอธิบายสัญลักษณ์

-  พื้นที่ป่าสงวนแห่งชาติ
-  พื้นที่ป่าคงสภาพ ปี พ.ศ. ๒๕๖๕
-  ขอบเขตการปกครอง (อำเภอ)
-  ขอบเขตพื้นที่หน่วยป้องกันรักษาป่า
-  ที่ตั้งหน่วยป้องกันรักษาป่า
-  ที่ตั้งหน่วยป้องกันรักษาป่า (รับมอบกรมอุทยานฯ)
-  ที่ตั้งฐานป้องกันรักษาป่า (รับมอบกรมอุทยานฯ)





แผนที่พื้นที่รับผิดชอบหน่วยป้องกันรักษาป่า ที่ พย.๕ (น้ำปี้) สำนักจัดการทรัพยากรป่าไม้ที่ ๒ (เชียงราย)



๑:๒๗๗,๐๐๐

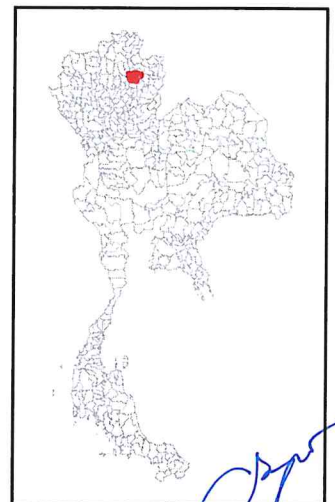
Datum : WGS๑๙๘๔

๐ ๑.๕ ๓ ๖ ๙ ๑๒ กิโลเมตร

คำอธิบายสัญลักษณ์

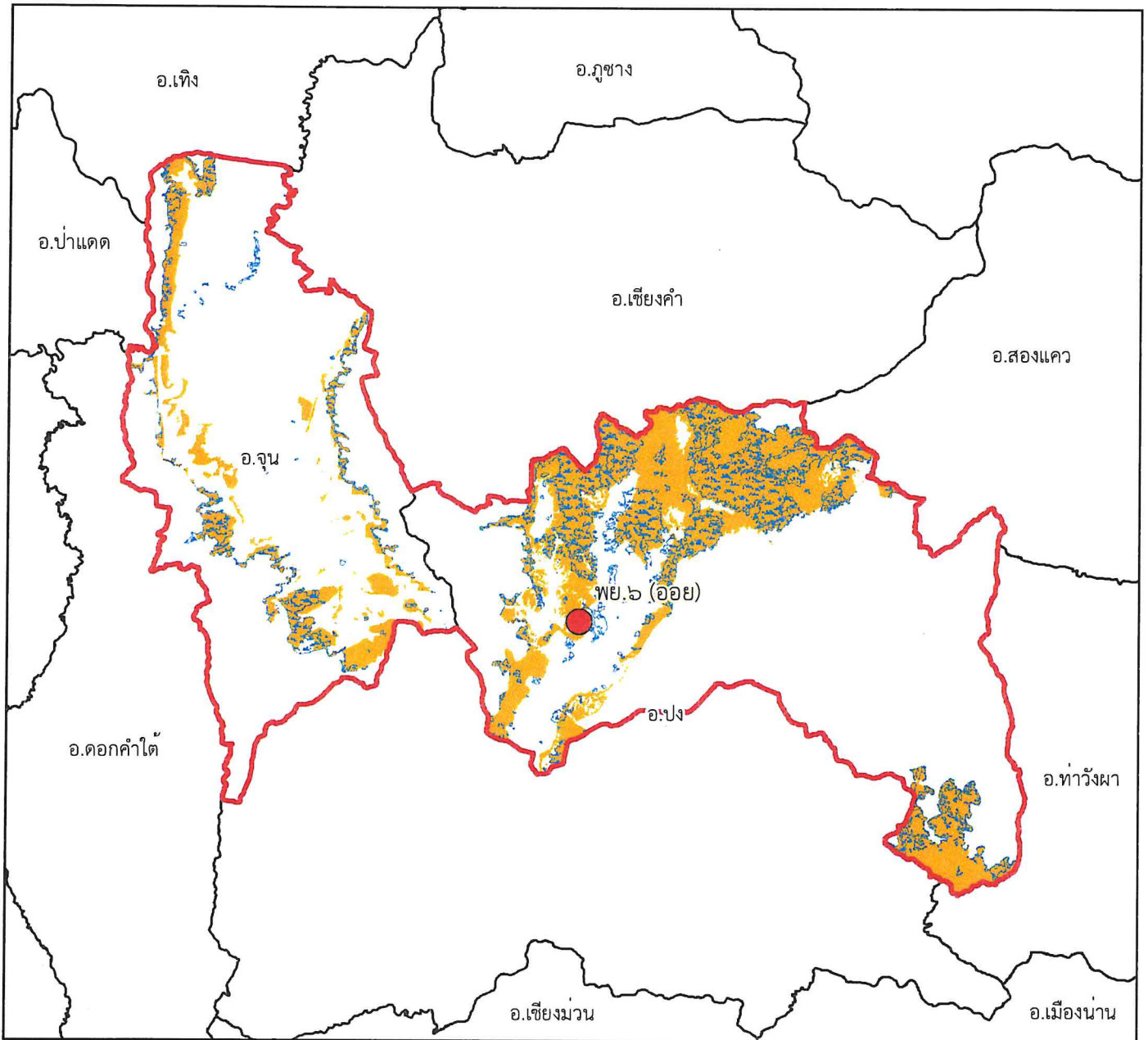
- พื้นที่ป่าสงวนแห่งชาติ
- พื้นที่ป่าคงสภาพ ปี พ.ศ. ๒๕๖๕
- ขอบเขตการปกครอง (อำเภอ)
- ขอบเขตพื้นที่หน่วยป้องกันรักษาป่า
- ที่ตั้งหน่วยป้องกันรักษาป่า
- ที่ตั้งหน่วยป้องกันรักษาป่า (รับมอบกรมอุทยานฯ)
- ที่ตั้งฐานป้องกันรักษาป่า (รับมอบกรมอุทยานฯ)

พื้นที่ดูแลรับผิดชอบ : ๑๑๘,๕๓๔.๔๗ ไร่
พื้นที่ป่าสงวนแห่งชาติ : ๘๙,๘๒๒.๓๖ ไร่
พื้นที่ป่าคงสภาพ : ๕๔,๕๗๒.๗๖ ไร่





แผนที่พื้นที่รับผิดชอบหน่วยป้องกันรักษาป่า
ที่ พย.๖ (ออย)
สำนักจัดการทรัพยากรป่าไม้ที่ ๒ (เชียงราย)










๑:๕๐๓,๐๐๐

Datum : WGS๑๙๘๔

๐ ๒.๒๕๔.๕ ๙ ๓๓.๕ ๑๘ กิโลเมตร

พื้นที่ดูแลรับผิดชอบ : ๓๖๖,๕๖๘.๖๘ ไร่
พื้นที่ป่าสงวนแห่งชาติ : ๑๘๐,๙๙๘.๒๒ ไร่
พื้นที่ป่าคงสภาพ : ๗๘,๖๖๙.๐๕ ไร่

คำอธิบายสัญลักษณ์

-  พื้นที่ป่าสงวนแห่งชาติ
-  พื้นที่ป่าคงสภาพ ปี พ.ศ. ๒๕๖๕
-  ขอบเขตการปกครอง (อำเภอ)
-  ขอบเขตพื้นที่หน่วยป้องกันรักษาป่า
-  ที่ตั้งหน่วยป้องกันรักษาป่า
-  ที่ตั้งหน่วยป้องกันรักษาป่า (รับมอบกรมอุทยานฯ)
-  ที่ตั้งฐานป้องกันรักษาป่า (รับมอบกรมอุทยานฯ)

