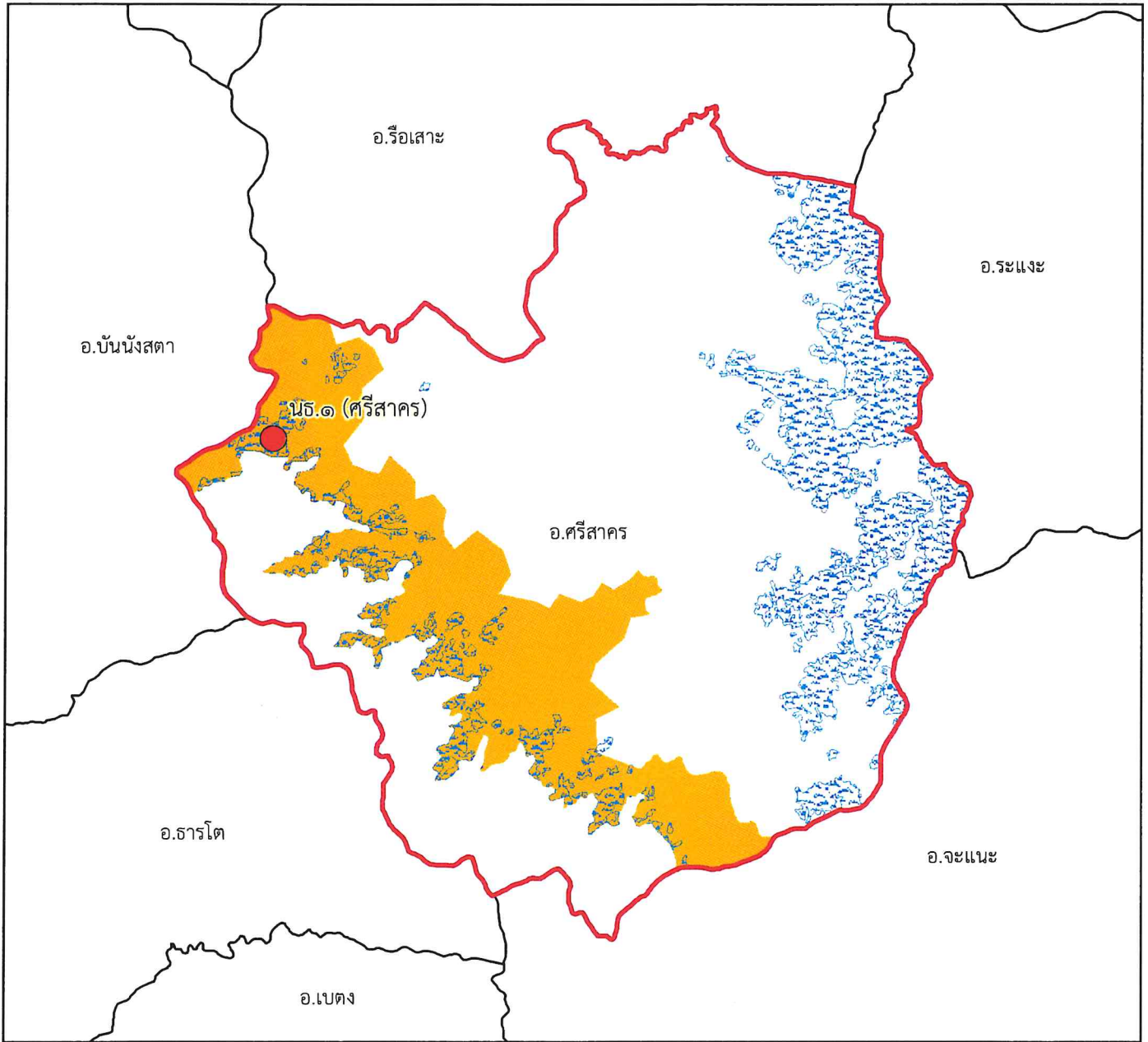




แผนที่พื้นที่รับผิดชอบหน่วยป้องกันรักษาป่า ที่ นธ.๑ (ศรีสาคร) สำนักจัดการทรัพยากรป่าไม้ที่ ๑๓ สาขาจันทบุรี



๑:๒๑๙,๐๐๐

Datum : WGS๑๙๘๔

๐ ๑.๒๕๒.๕ ๕ ๗.๕ ๑๐ กิโลเมตร

พื้นที่ดูแลรับผิดชอบ : ๒๗๘,๒๘๒.๓๕ ไร่
พื้นที่ป่าสงวนแห่งชาติ : ๖๖,๖๐๘.๕๖ ไร่
พื้นที่ป่าคงสภาพ : ๕๐,๑๘๙.๙๕ ไร่

คำอธิบายสัญลักษณ์

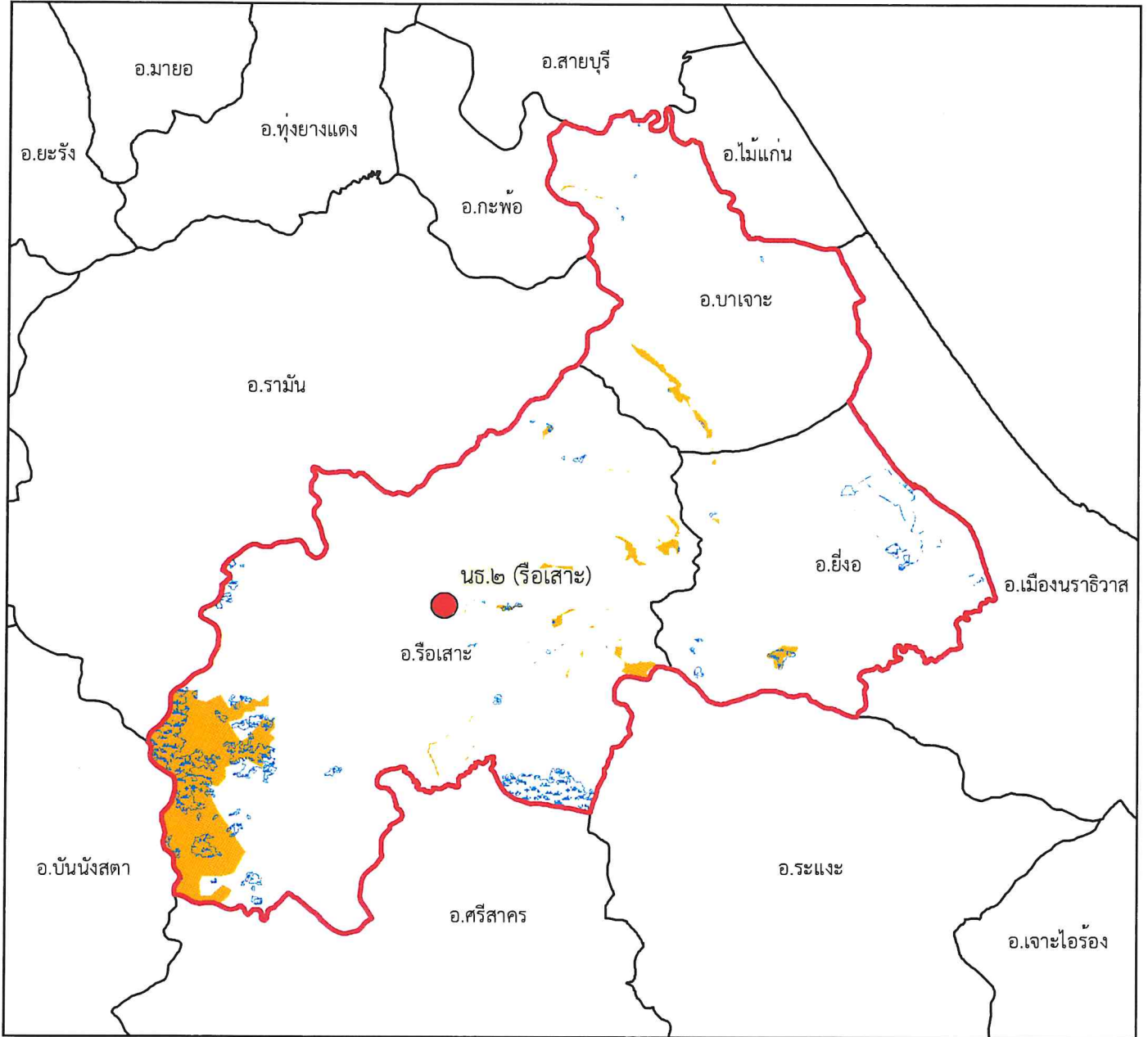
- พื้นที่ป่าสงวนแห่งชาติ
- พื้นที่ป่าคงสภาพ ปี พ.ศ. ๒๕๖๕
- ขอบเขตการปกครอง (อำเภอ)
- ขอบเขตพื้นที่หน่วยป้องกันรักษาป่า
- ที่ตั้งหน่วยป้องกันรักษาป่า
- ที่ตั้งหน่วยป้องกันรักษาป่า (รับมอบกรมอุทยานฯ)
- ที่ตั้งฐานป้องกันรักษาป่า (รับมอบกรมอุทยานฯ)



[Handwritten signature]



แผนที่พื้นที่รับผิดชอบหน่วยป้องกันรักษาป่า ที่ นธ.๒ (รือเสาะ) สำนักจัดการทรัพยากรป่าไม้ที่ ๑๓ สาขาฉะเชิงเทรา










๑:๓๑๑,๐๐๐

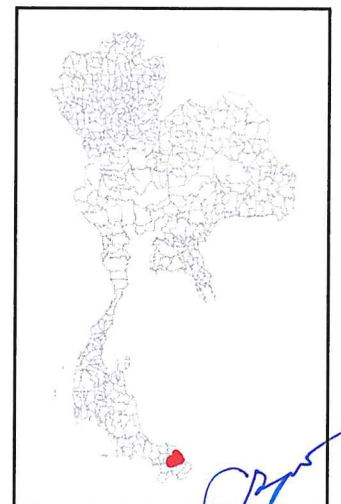
Datum : WGS๑๙๘๔

๐ ๑.๗๕ ๓.๕ ๗ ๑๐.๕ ๑๔
กิโลเมตร

คำอธิบายสัญลักษณ์

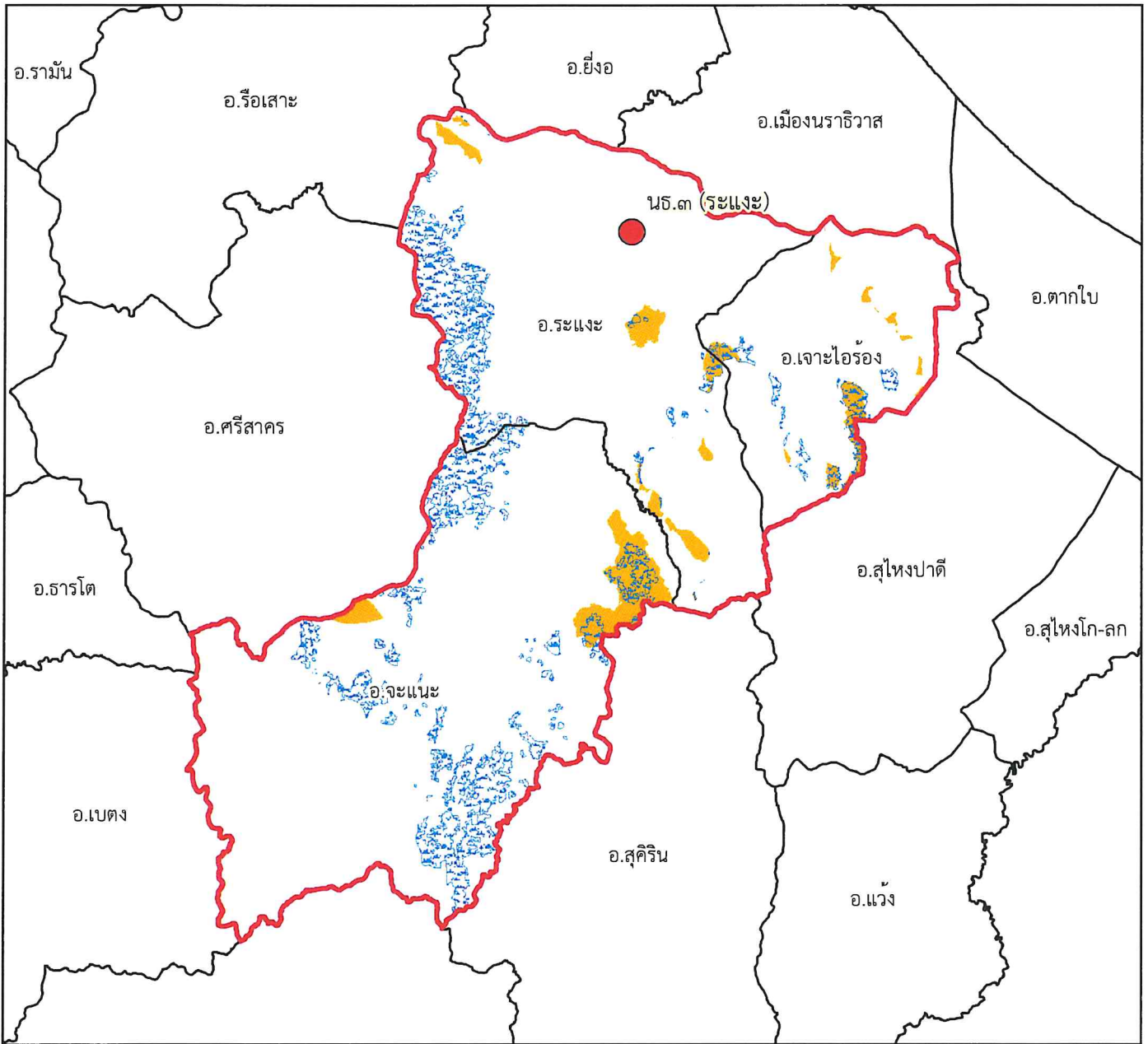
-  พื้นที่ป่าสงวนแห่งชาติ
-  พื้นที่ป่าคงสภาพ ปี พ.ศ. ๒๕๖๕
-  ขอบเขตการปกครอง (อำเภอ)
-  ขอบเขตพื้นที่หน่วยป้องกันรักษาป่า
-  ที่ตั้งหน่วยป้องกันรักษาป่า
-  ที่ตั้งหน่วยป้องกันรักษาป่า (รับมอบกรมอุทยานฯ)
-  ที่ตั้งฐานป้องกันรักษาป่า (รับมอบกรมอุทยานฯ)

พื้นที่ดูแลรับผิดชอบ : ๔๒๓,๗๓๘.๑๗ ไร่
พื้นที่ป่าสงวนแห่งชาติ : ๒๗,๔๐๘.๒๕ ไร่
พื้นที่ป่าคงสภาพ : ๑๕,๒๒๔.๗๗ ไร่





แผนที่พื้นที่รับผิดชอบหน่วยป้องกันรักษาป่า ที่ นธ.๓ (ระแงะ) สำนักจัดการทรัพยากรป่าไม้ที่ ๑๓ สาขาธาริवास



๑:๓๘๓,๐๐๐

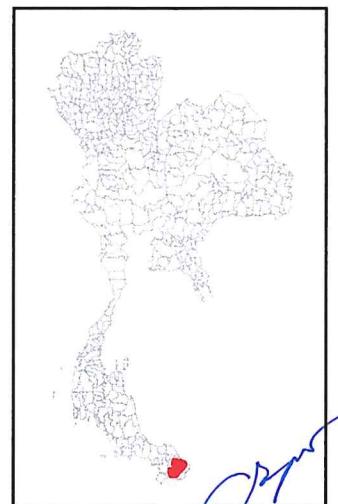
Datum : WGS๑๙๘๔

๐ ๒ ๔ ๘ ๑๒ ๑๖ กิโลเมตร

พื้นที่ดูแลรับผิดชอบ : ๕๕๖,๗๔๓.๐๙ ไร่
พื้นที่ป่าสงวนแห่งชาติ : ๓๐,๒๙๖.๓๗ ไร่
พื้นที่ป่าคงสภาพ : ๖๖,๗๖๗.๑๒ ไร่

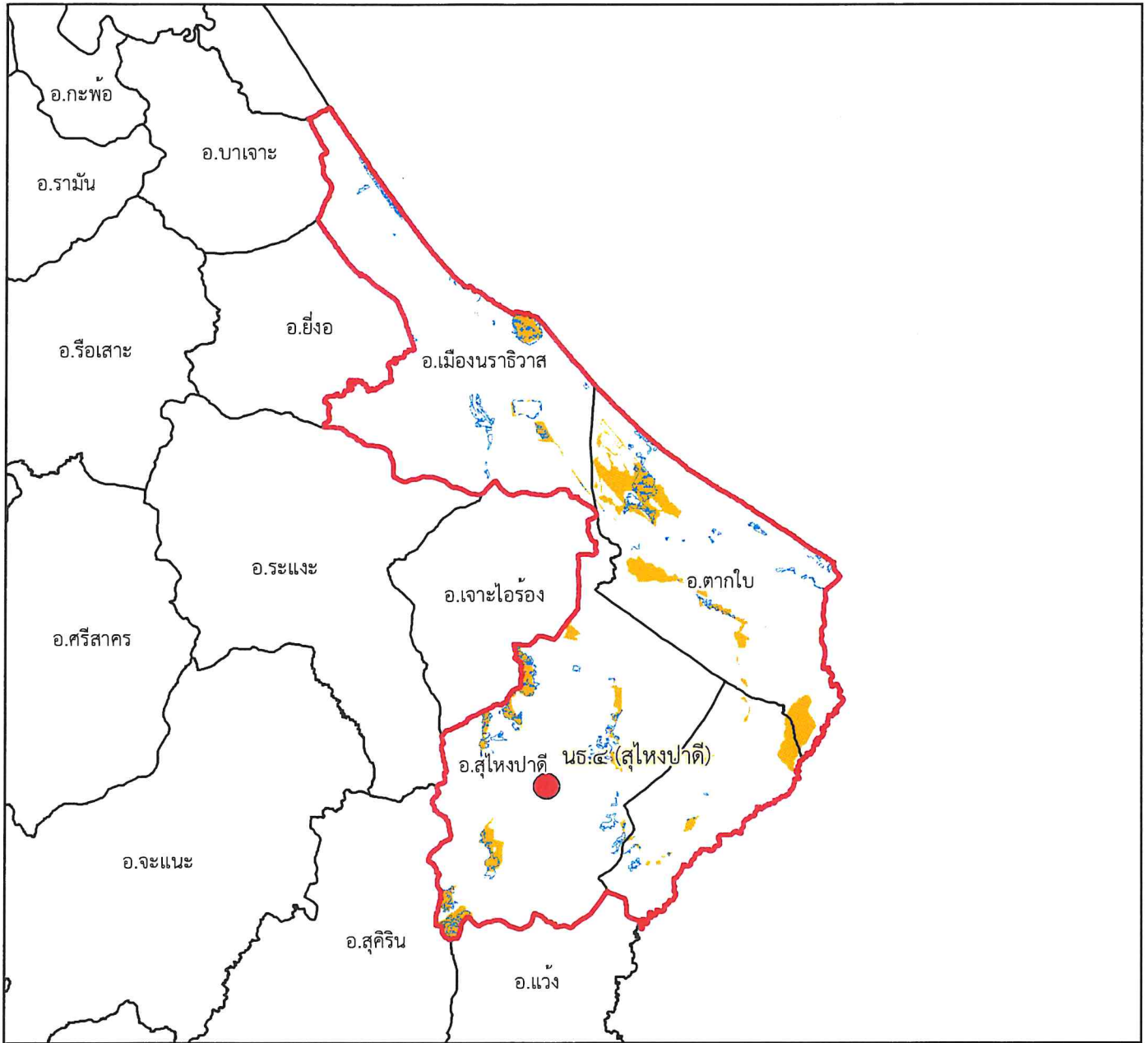
คำอธิบายสัญลักษณ์

- พื้นที่ป่าสงวนแห่งชาติ
- พื้นที่ป่าคงสภาพ ปี พ.ศ. ๒๕๖๕
- ขอบเขตการปกครอง (อำเภอ)
- ขอบเขตพื้นที่หน่วยป้องกันรักษาป่า
- ที่ตั้งหน่วยป้องกันรักษาป่า
- ที่ตั้งหน่วยป้องกันรักษาป่า (รับมอบกรมอุทยานฯ)
- ที่ตั้งฐานป้องกันรักษาป่า (รับมอบกรมอุทยานฯ)





แผนที่พื้นที่รับผิดชอบหน่วยป้องกันรักษาป่า
ที่ นธ.๔ (สุโขทัย)
สำนักจัดการทรัพยากรป่าไม้ที่ ๑๓ สาขาสุโขทัย










๑:๕๗๖,๐๐๐

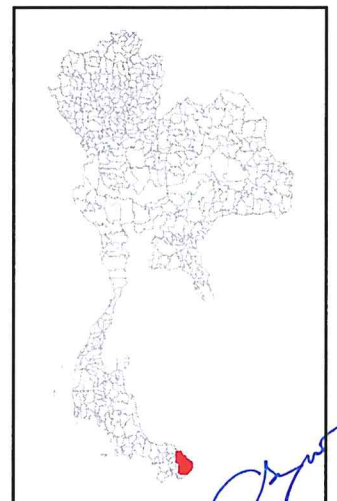
Datum : WGS๑๙๘๔

๐ ๒.๕ ๕ ๑๐ ๑๕ ๒๐ กิโลเมตร

พื้นที่ดูแลรับผิดชอบ : ๔๙๓,๖๕๑.๕๗ ไร่
พื้นที่ป่าสงวนแห่งชาติ : ๓๙,๖๙๕.๖๓ ไร่
พื้นที่ป่าคงสภาพ : ๑๙,๙๗๘.๘๖ ไร่

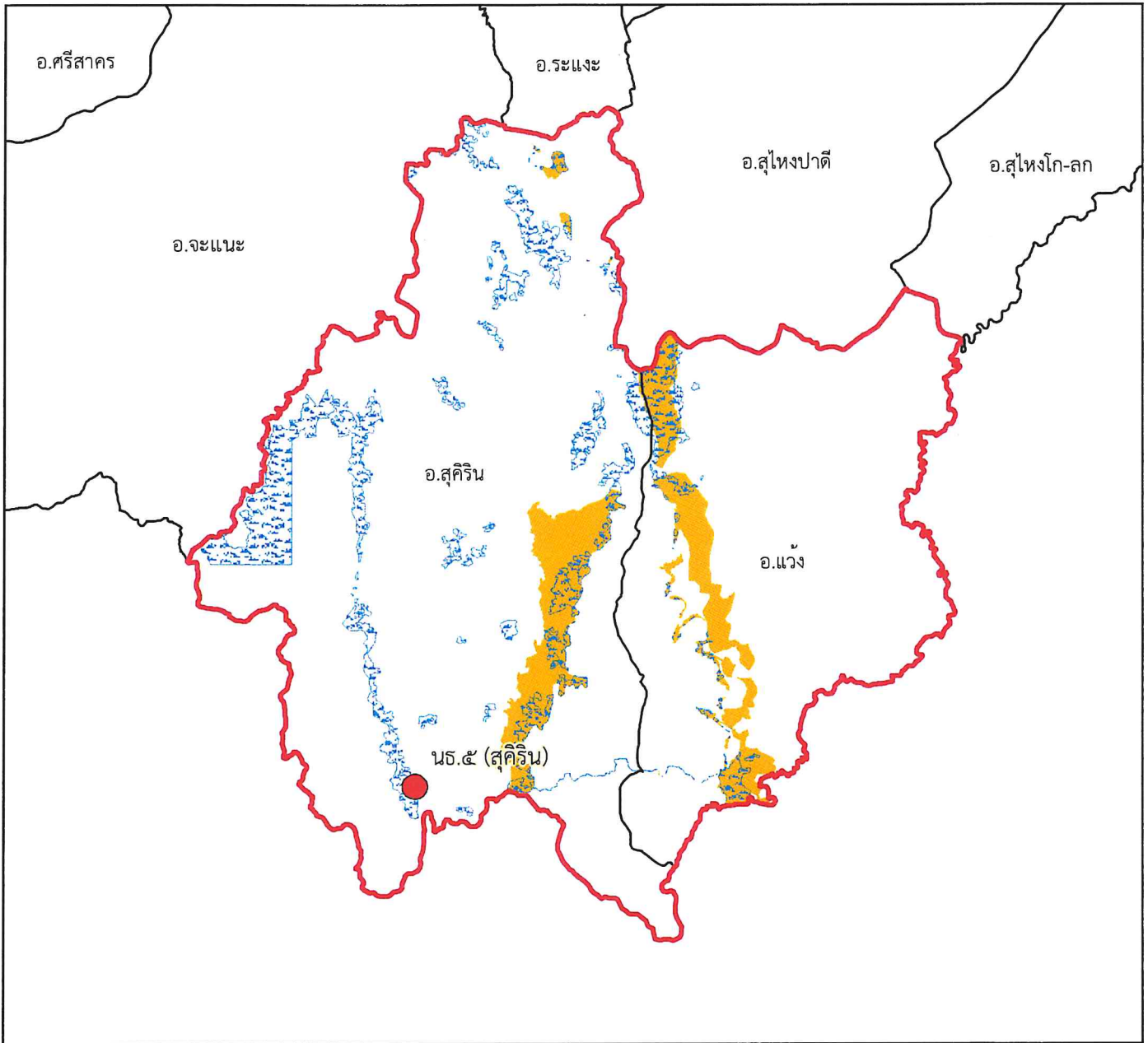
คำอธิบายสัญลักษณ์

-  พื้นที่ป่าสงวนแห่งชาติ
-  พื้นที่ป่าคงสภาพ ปี พ.ศ. ๒๕๖๕
-  ขอบเขตการปกครอง (อำเภอ)
-  ขอบเขตพื้นที่หน่วยป้องกันรักษาป่า
-  ที่ตั้งหน่วยป้องกันรักษาป่า
-  ที่ตั้งหน่วยป้องกันรักษาป่า (รับมอบกรมอุทยานฯ)
-  ที่ตั้งฐานป้องกันรักษาป่า (รับมอบกรมอุทยานฯ)





แผนที่พื้นที่รับผิดชอบหน่วยป้องกันรักษาป่า ที่ นธ.๕ (สุคริณ) สำนักจัดการทรัพยากรป่าไม้ที่ ๑๓ สาขาณราธิวาส



๑:๒๘๓,๐๐๐

Datum : WGS๑๙๘๔








๐ ๑.๕ ๓ ๖ ๙ ๑๒ กิโลเมตร

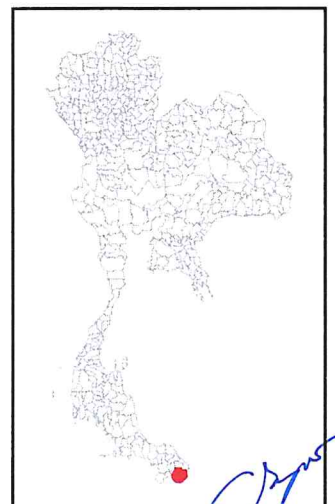
พื้นที่ดูแลรับผิดชอบ : ๓๕๐,๙๓๗.๕๙ ไร่

พื้นที่ป่าสงวนแห่งชาติ : ๓๕,๕๕๑.๘๓ ไร่

พื้นที่ป่าคงสภาพ : ๓๘,๓๒๑.๓๗ ไร่

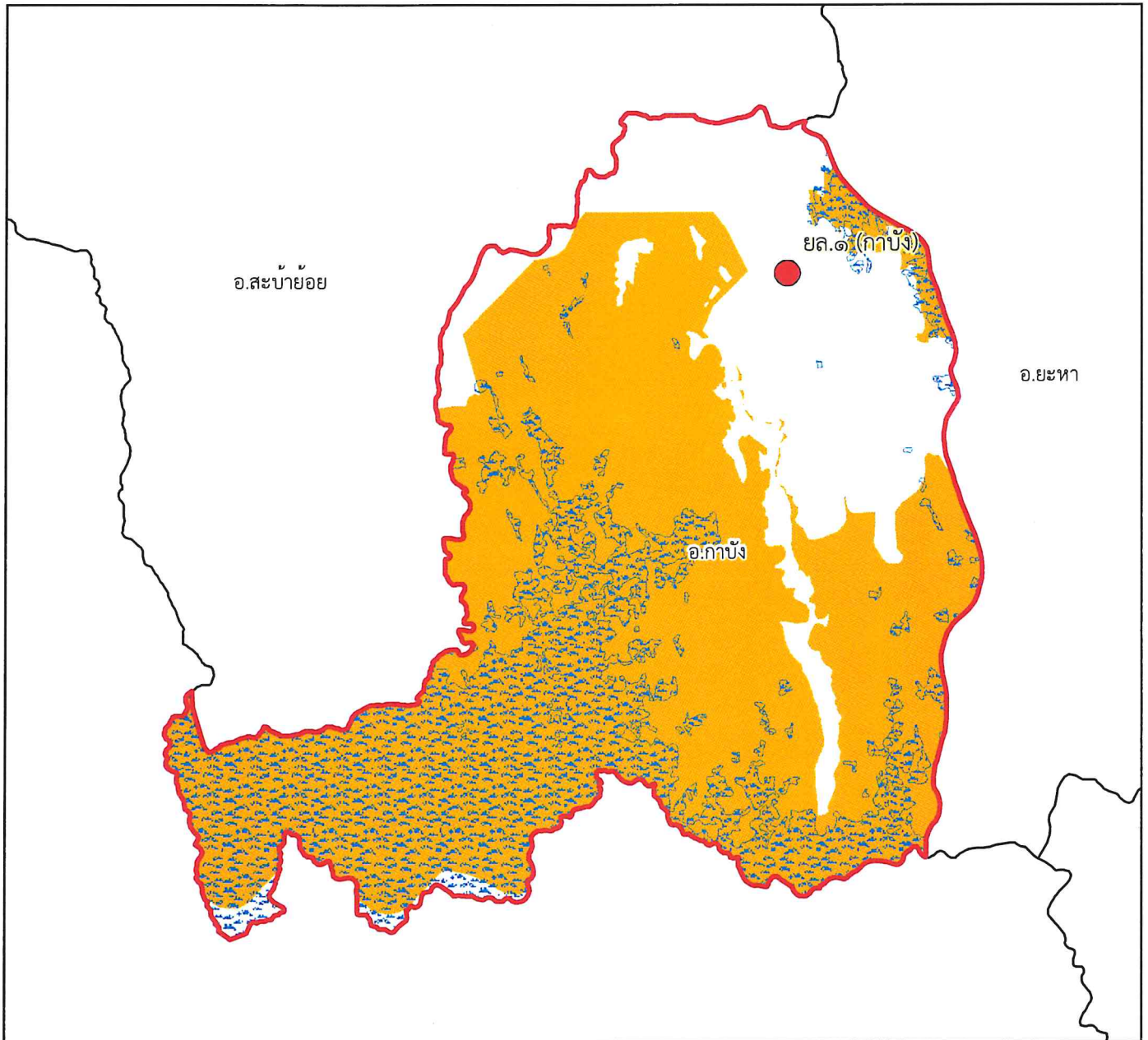
คำอธิบายสัญลักษณ์

-  พื้นที่ป่าสงวนแห่งชาติ
-  พื้นที่ป่าคงสภาพ ปี พ.ศ. ๒๕๖๕
-  ขอบเขตการปกครอง (อำเภอ)
-  ขอบเขตพื้นที่หน่วยป้องกันรักษาป่า
-  ที่ตั้งหน่วยป้องกันรักษาป่า
-  ที่ตั้งหน่วยป้องกันรักษาป่า (รับมอบกรมอุทยานฯ)
-  ที่ตั้งฐานป้องกันรักษาป่า (รับมอบกรมอุทยานฯ)





แผนที่พื้นที่รับผิดชอบหน่วยป้องกันรักษาป่า
ที่ ยล.๑ (กาบัง)
สำนักจัดการทรัพยากรป่าไม้ที่ ๑๓ สาขาธนบุรี










๑:๒๐๔,๐๐๐

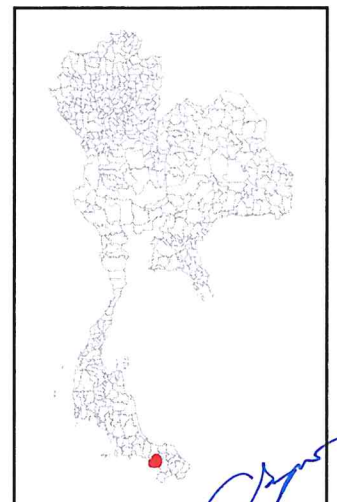
Datum : WGS๑๙๘๔

๐ ๑ ๒ ๔ ๖ กิโลเมตร

พื้นที่ดูแลรับผิดชอบ : ๒๕๖,๔๓๓.๓ ไร่
พื้นที่ป่าสงวนแห่งชาติ : ๒๐๗,๐๙๒.๕๘ ไร่
พื้นที่ป่าคงสภาพ : ๙๑,๒๔๙.๓๘ ไร่

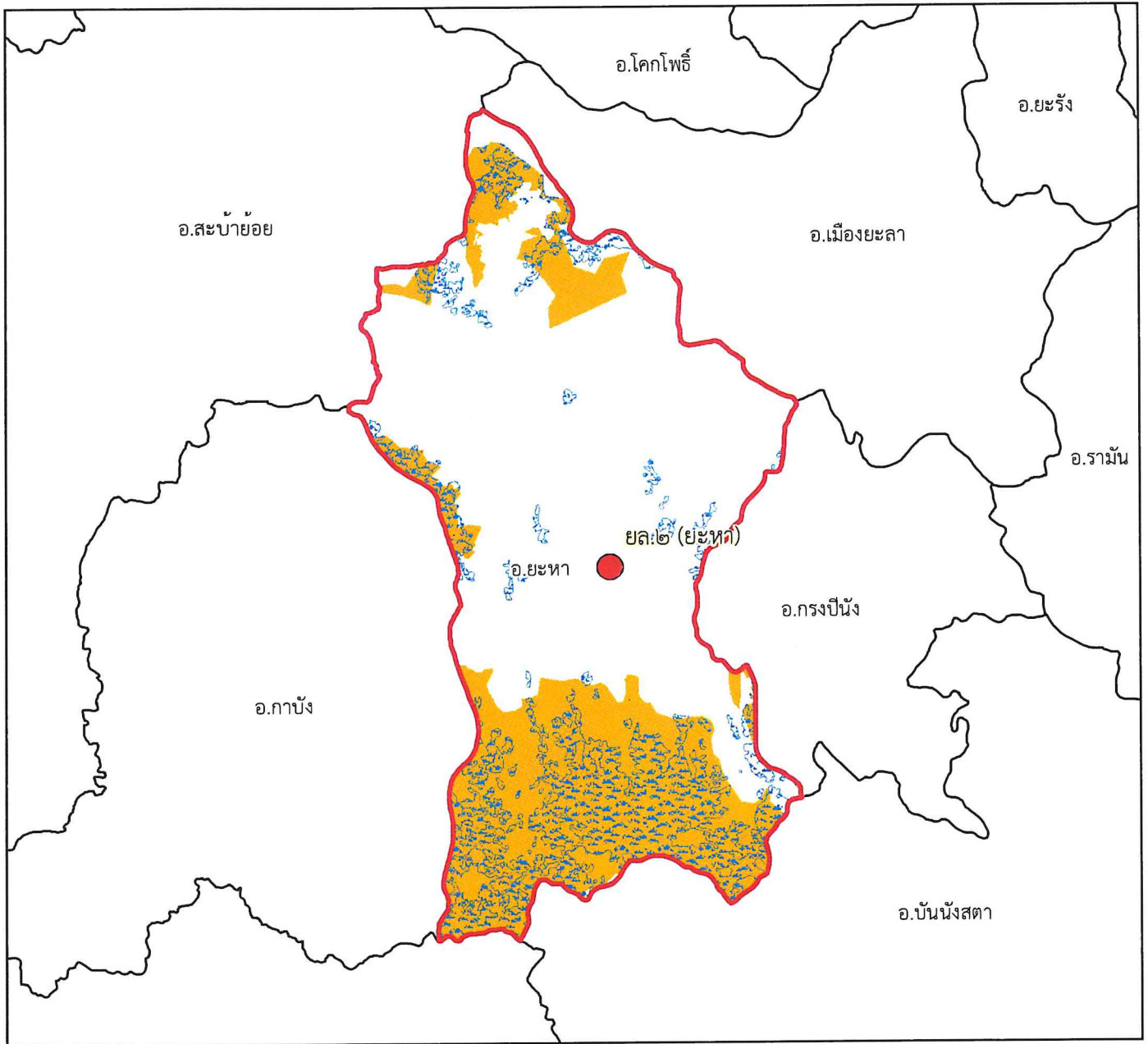
คำอธิบายสัญลักษณ์

-  พื้นที่ป่าสงวนแห่งชาติ
-  พื้นที่ป่าคงสภาพ ปี พ.ศ. ๒๕๖๕
-  ขอบเขตการปกครอง (อำเภอ)
-  ขอบเขตพื้นที่หน่วยป้องกันรักษาป่า
-  ที่ตั้งหน่วยป้องกันรักษาป่า
-  ที่ตั้งหน่วยป้องกันรักษาป่า (รับมอบกรมอุทยานฯ)
-  ที่ตั้งฐานป้องกันรักษาป่า (รับมอบกรมอุทยานฯ)





แผนที่พื้นที่รับผิดชอบหน่วยป้องกันรักษาป่า ที่ ยล.๒ (ยะหา) สำนักจัดการทรัพยากรป่าไม้ที่ ๑๓ สาขาธาริวาส










๑:๒๘๐,๐๐๐

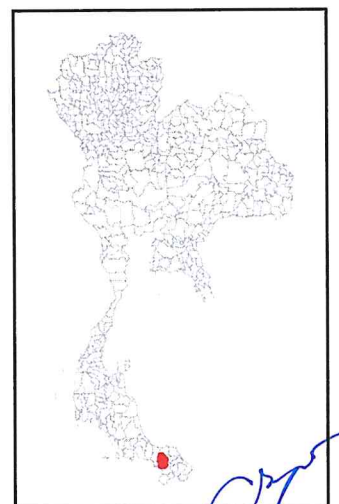
Datum : WGS๑๙๘๔

๐ ๑.๕ ๓ ๖ ๙ ๑๒ กิโลเมตร

พื้นที่ดูแลรับผิดชอบ : ๒๗๖,๖๐๖.๑ ไร่
พื้นที่ป่าสงวนแห่งชาติ : ๙๙,๓๒๔.๒๓ ไร่
พื้นที่ป่าคงสภาพ : ๕๖,๔๑๓.๓๗ ไร่

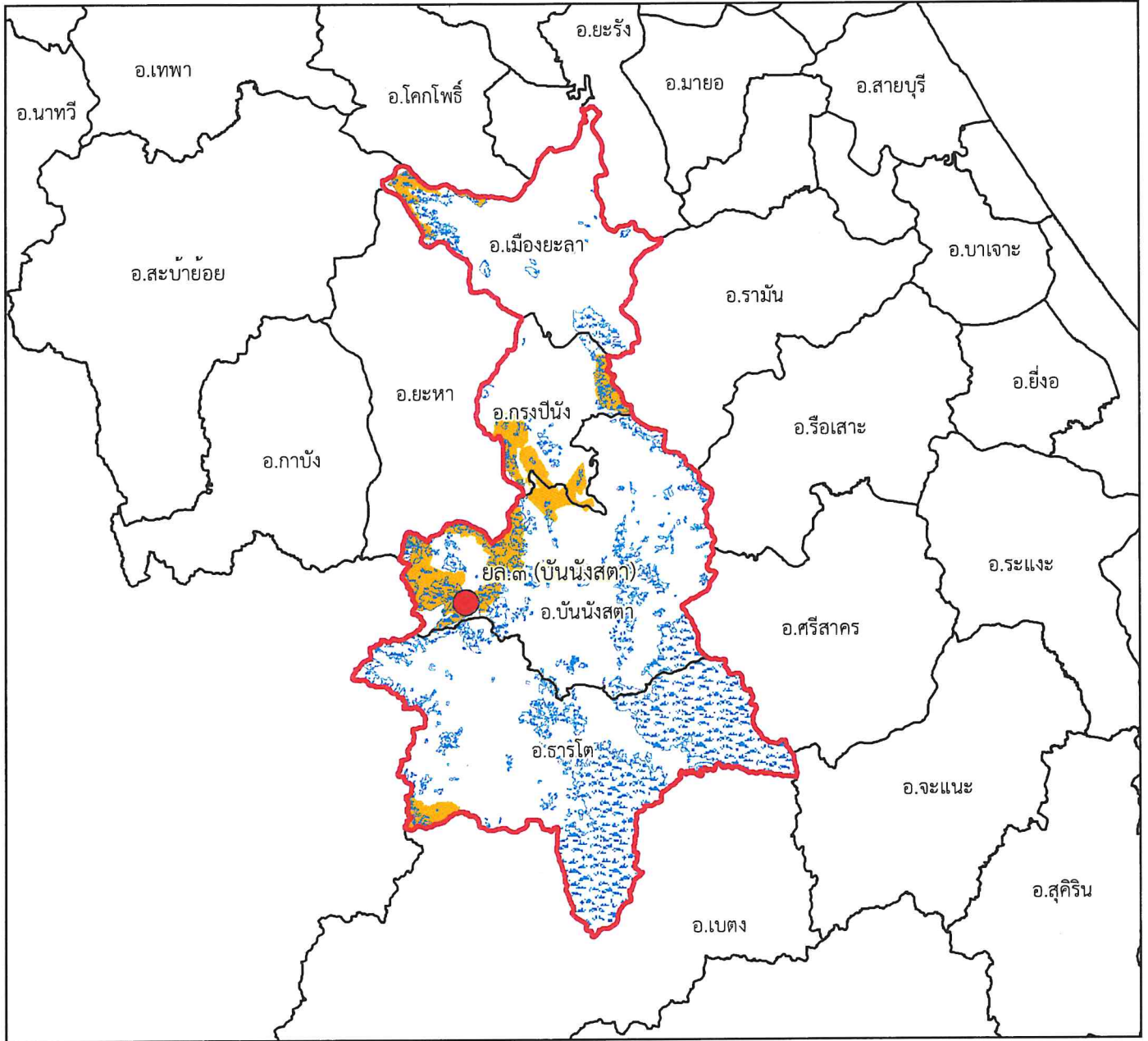
คำอธิบายสัญลักษณ์

-  พื้นที่ป่าสงวนแห่งชาติ
-  พื้นที่ป่าคงสภาพ ปี พ.ศ. ๒๕๖๕
-  ขอบเขตการปกครอง (อำเภอ)
-  ขอบเขตพื้นที่หน่วยป้องกันรักษาป่า
-  ที่ตั้งหน่วยป้องกันรักษาป่า
-  ที่ตั้งหน่วยป้องกันรักษาป่า (รับมอบกรมอุทยานฯ)
-  ที่ตั้งฐานป้องกันรักษาป่า (รับมอบกรมอุทยานฯ)





แผนที่พื้นที่รับผิดชอบหน่วยป้องกันรักษาป่า
ที่ ยล.๓ (บันนังสตา)
สำนักจัดการทรัพยากรป่าไม้ที่ ๑๓ สาขาฉะเชิงเทรา




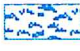
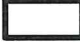




๑:๖๒๖,๐๐๐

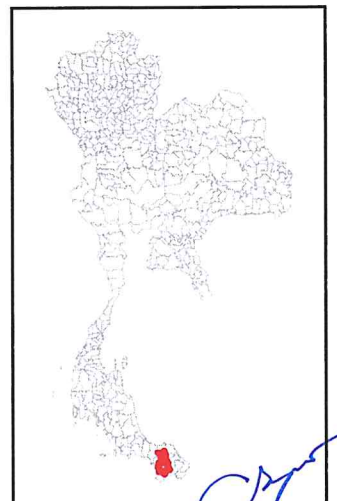
Datum : WGS๑๙๘๔

๐ ๓.๕ ๗ ๑๔ ๒๑ ๒๘ กิโลเมตร

พื้นที่ดูแลรับผิดชอบ : ๑,๐๕๙,๓๘๔.๓ ไร่
พื้นที่ป่าสงวนแห่งชาติ : ๙๓,๒๘๕.๙๔ ไร่
พื้นที่ป่าคงสภาพ : ๒๙๘,๓๔๕.๔๕ ไร่

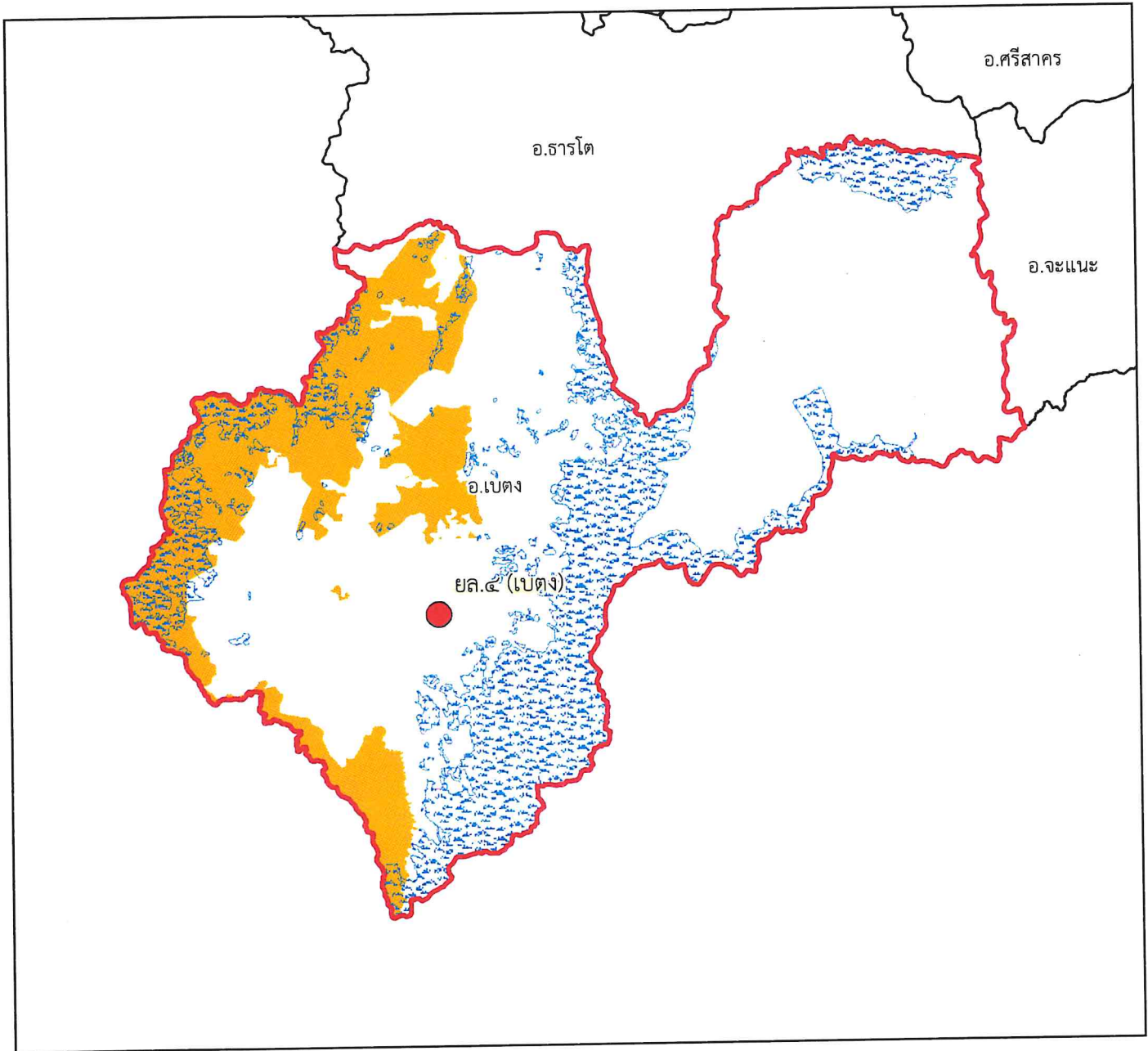
คำอธิบายสัญลักษณ์

-  พื้นที่ป่าสงวนแห่งชาติ
-  พื้นที่ป่าคงสภาพ ปี พ.ศ. ๒๕๖๕
-  ขอบเขตการปกครอง (อำเภอ)
-  ขอบเขตพื้นที่หน่วยป้องกันรักษาป่า
-  ที่ตั้งหน่วยป้องกันรักษาป่า
-  ที่ตั้งหน่วยป้องกันรักษาป่า (รับมอบกรมอุทยานฯ)
-  ที่ตั้งฐานป้องกันรักษาป่า (รับมอบกรมอุทยานฯ)





แผนที่พื้นที่รับผิดชอบหน่วยป้องกันรักษาป่า
ที่ ยล.๔ (เบตง)
สำนักจัดการทรัพยากรป่าไม้ที่ ๑๓ สาขาธาริวาส










๑:๓๗๙,๐๐๐

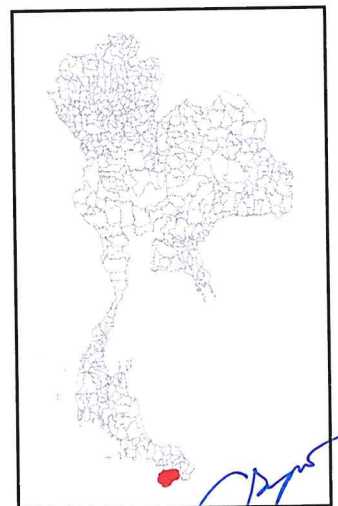
Datum : WGS๑๙๘๔

๐ ๒ ๔ ๘ ๑๖ ๓๒ กิโลเมตร

พื้นที่ดูแลรับผิดชอบ : ๕๘๗,๕๗๗.๓๓ ไร่
พื้นที่ป่าสงวนแห่งชาติ : ๑๕๑,๙๖๘.๘๖ ไร่
พื้นที่ป่าคงสภาพ : ๒๐๔,๘๑๖.๕๒ ไร่

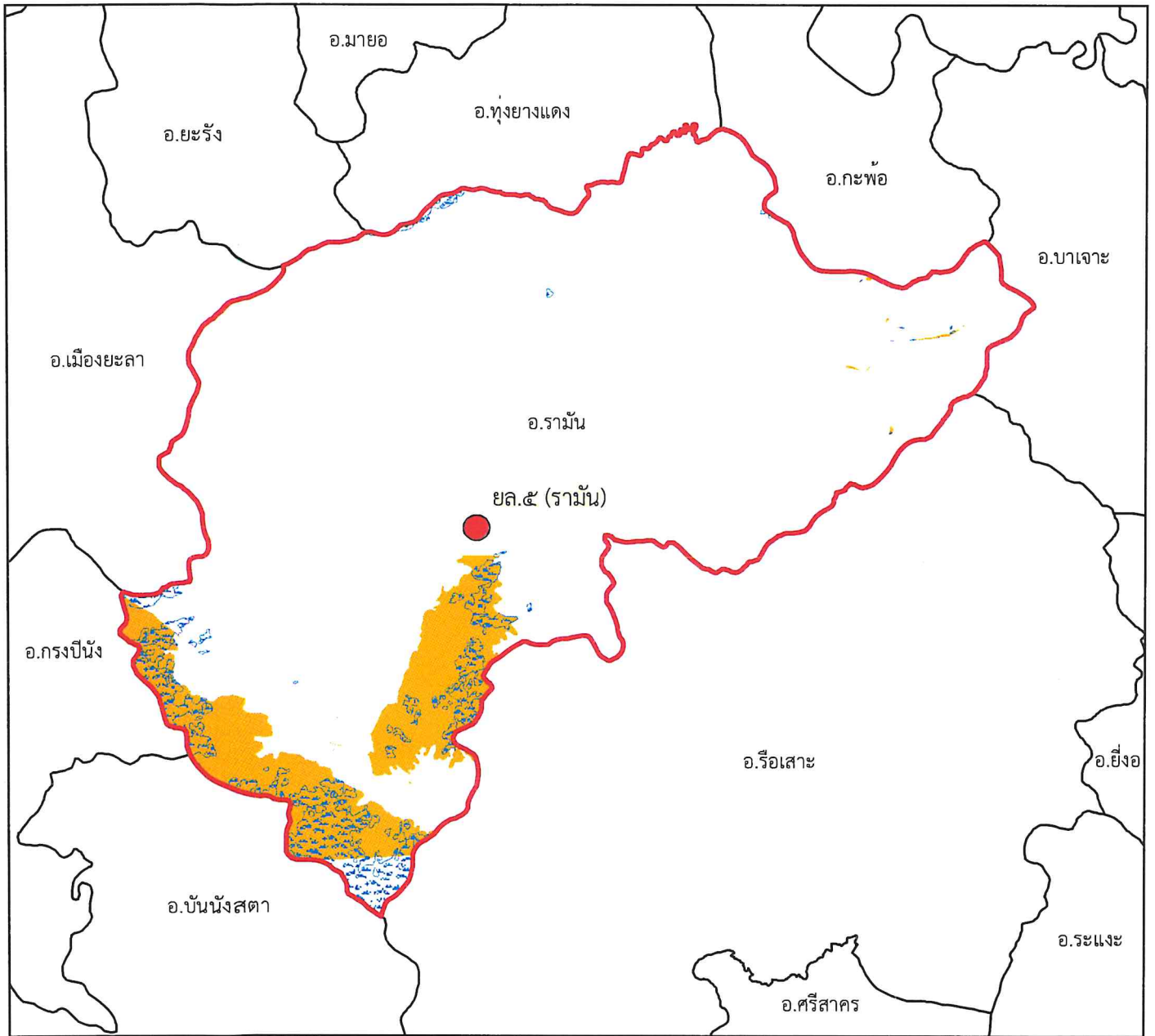
คำอธิบายสัญลักษณ์

-  พื้นที่ป่าสงวนแห่งชาติ
-  พื้นที่ป่าคงสภาพ ปี พ.ศ. ๒๕๖๕
-  ขอบเขตการปกครอง (อำเภอ)
-  ขอบเขตพื้นที่หน่วยป้องกันรักษาป่า
-  ที่ตั้งหน่วยป้องกันรักษาป่า
-  ที่ตั้งหน่วยป้องกันรักษาป่า (รับมอบกรมอุทยานฯ)
-  ที่ตั้งฐานป้องกันรักษาป่า (รับมอบกรมอุทยานฯ)





แผนที่พื้นที่รับผิดชอบหน่วยป้องกันรักษาป่า ที่ ยล.๕ (รามัน) สำนักจัดการทรัพยากรป่าไม้ที่ ๑๓ สาขาฉะเชิงเทรา



๑:๒๒๔,๐๐๐

Datum : WGS๑๙๘๔

๐ ๑.๒๕๒.๕ ๕ ๗.๕ ๑๐ กิโลเมตร

พื้นที่ดูแลรับผิดชอบ : ๒๖๘,๕๗๖.๔๒ ไร่
พื้นที่ป่าสงวนแห่งชาติ : ๓๑,๘๔๕.๑๓ ไร่
พื้นที่ป่าคงสภาพ : ๑๔,๔๙๖ ไร่

คำอธิบายสัญลักษณ์

- พื้นที่ป่าสงวนแห่งชาติ
- พื้นที่ป่าคงสภาพ ปี พ.ศ. ๒๕๖๕
- ขอบเขตการปกครอง (อำเภอ)
- ขอบเขตพื้นที่หน่วยป้องกันรักษาป่า
- ที่ตั้งหน่วยป้องกันรักษาป่า
- ที่ตั้งหน่วยป้องกันรักษาป่า (รับมอบกรมอุทยานฯ)
- ที่ตั้งฐานป้องกันรักษาป่า (รับมอบกรมอุทยานฯ)

