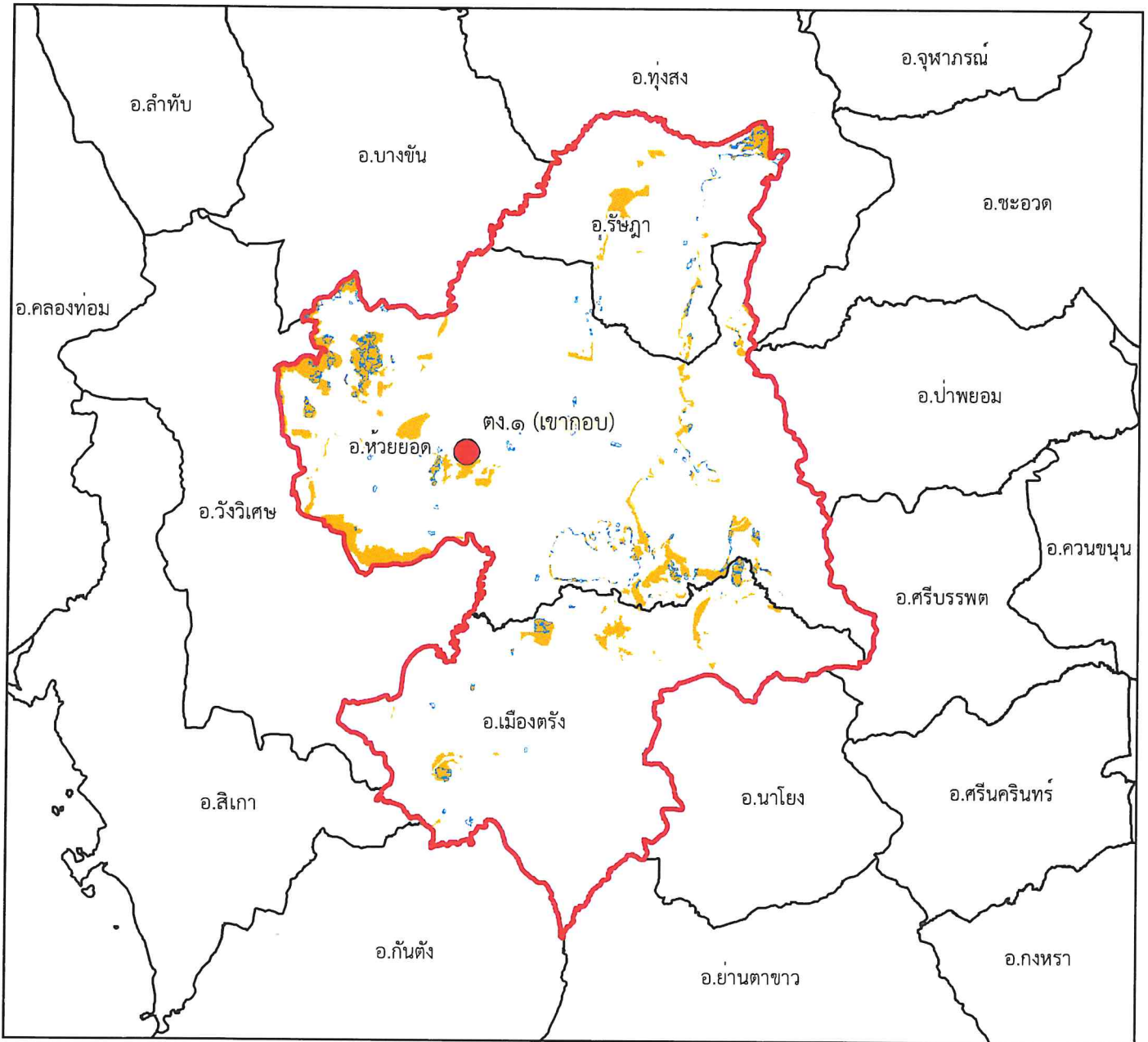




แผนที่พื้นที่รับผิดชอบหน่วยป้องกันรักษาป่า ที่ ตง.๑ (เขากอบ) สำนักจัดการทรัพยากรป่าไม้ที่ ๑๒ (นครศรีธรรมราช)










๑:๔๓๕,๐๐๐

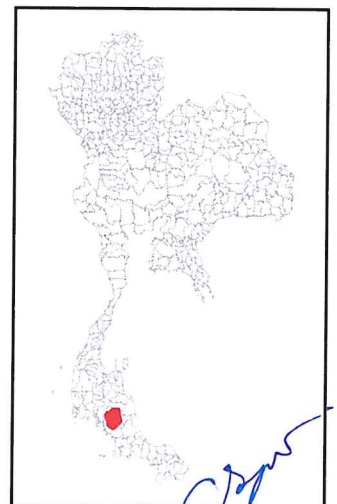
Datum : WGS๑๙๘๔

๐ ๒.๒๕๔.๕ ๙ ๑๓.๕ ๑๘ กิโลเมตร

พื้นที่ดูแลรับผิดชอบ : ๕๕๐,๗๑๙.๙๕ ไร่
พื้นที่ป่าสงวนแห่งชาติ : ๕๑,๙๓๘.๙๒ ไร่
พื้นที่ป่าคงสภาพ : ๑๒,๓๘๓.๕๗ ไร่

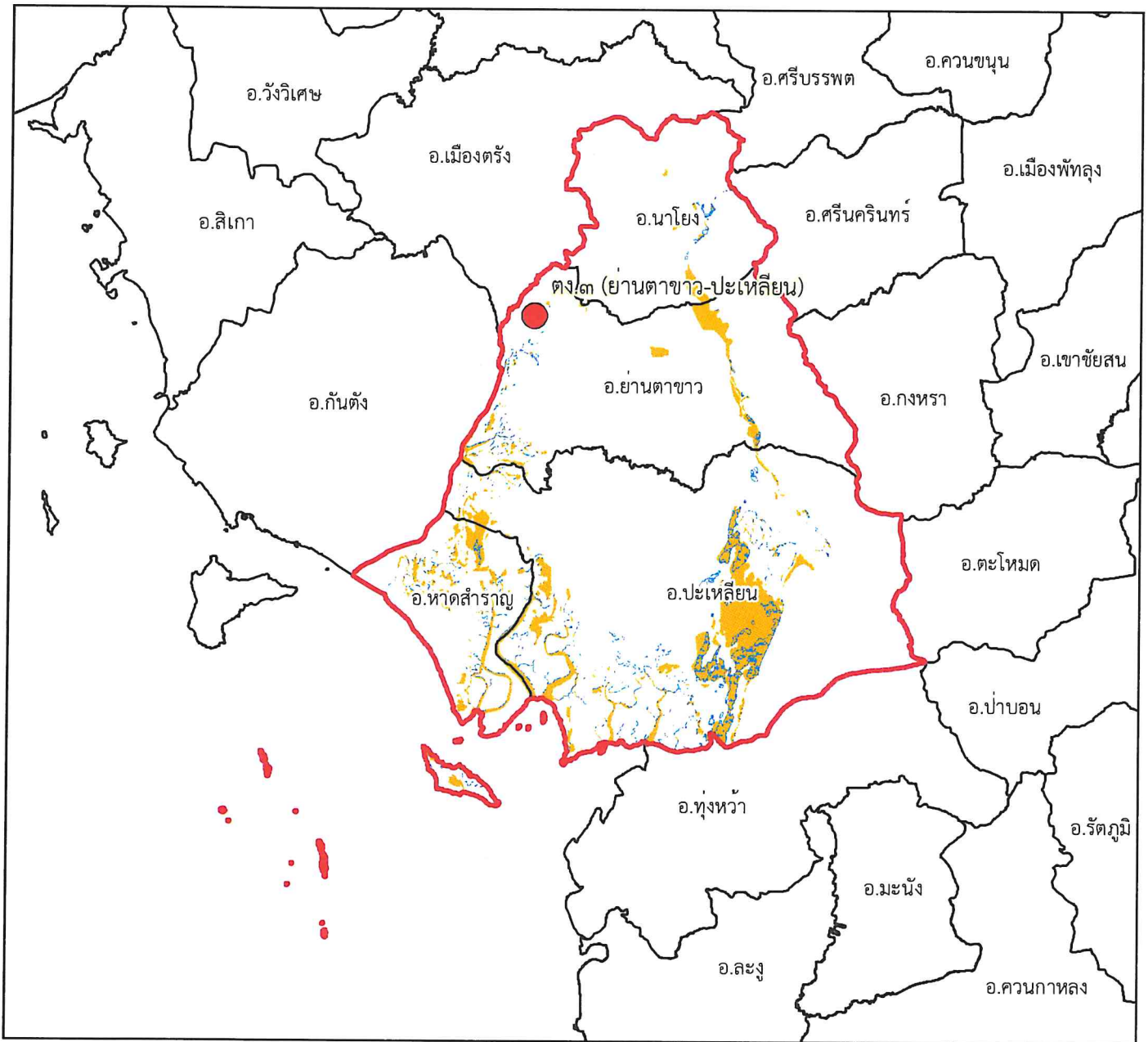
คำอธิบายสัญลักษณ์

-  พื้นที่ป่าสงวนแห่งชาติ
-  พื้นที่ป่าคงสภาพ ปี พ.ศ. ๒๕๖๕
-  ขอบเขตการปกครอง (อำเภอ)
-  ขอบเขตพื้นที่หน่วยป้องกันรักษาป่า
-  ที่ตั้งหน่วยป้องกันรักษาป่า
-  ที่ตั้งหน่วยป้องกันรักษาป่า (รับมอบกรมอุทยานฯ)
-  ที่ตั้งฐานป้องกันรักษาป่า (รับมอบกรมอุทยานฯ)





แผนที่พื้นที่รับผิดชอบหน่วยป้องกันรักษาป่า
ที่ ตง.๓ (ย่านตาขาว-ปะเหลียน)
สำนักจัดการทรัพยากรป่าไม้ที่ ๑๒ (นครศรีธรรมราช)










๑:๕๓๓,๐๐๐

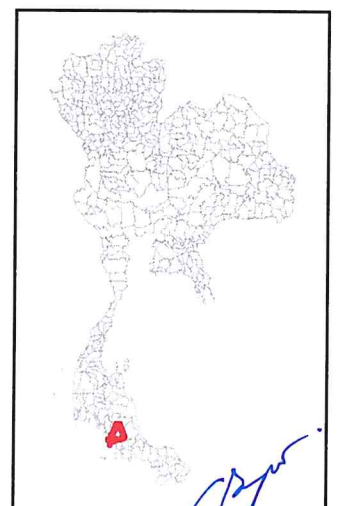
Datum : WGS๑๙๘๔

๐ ๓ ๖ ๑๒ ๑๘ ๒๔ กิโลเมตร

คำอธิบายสัญลักษณ์

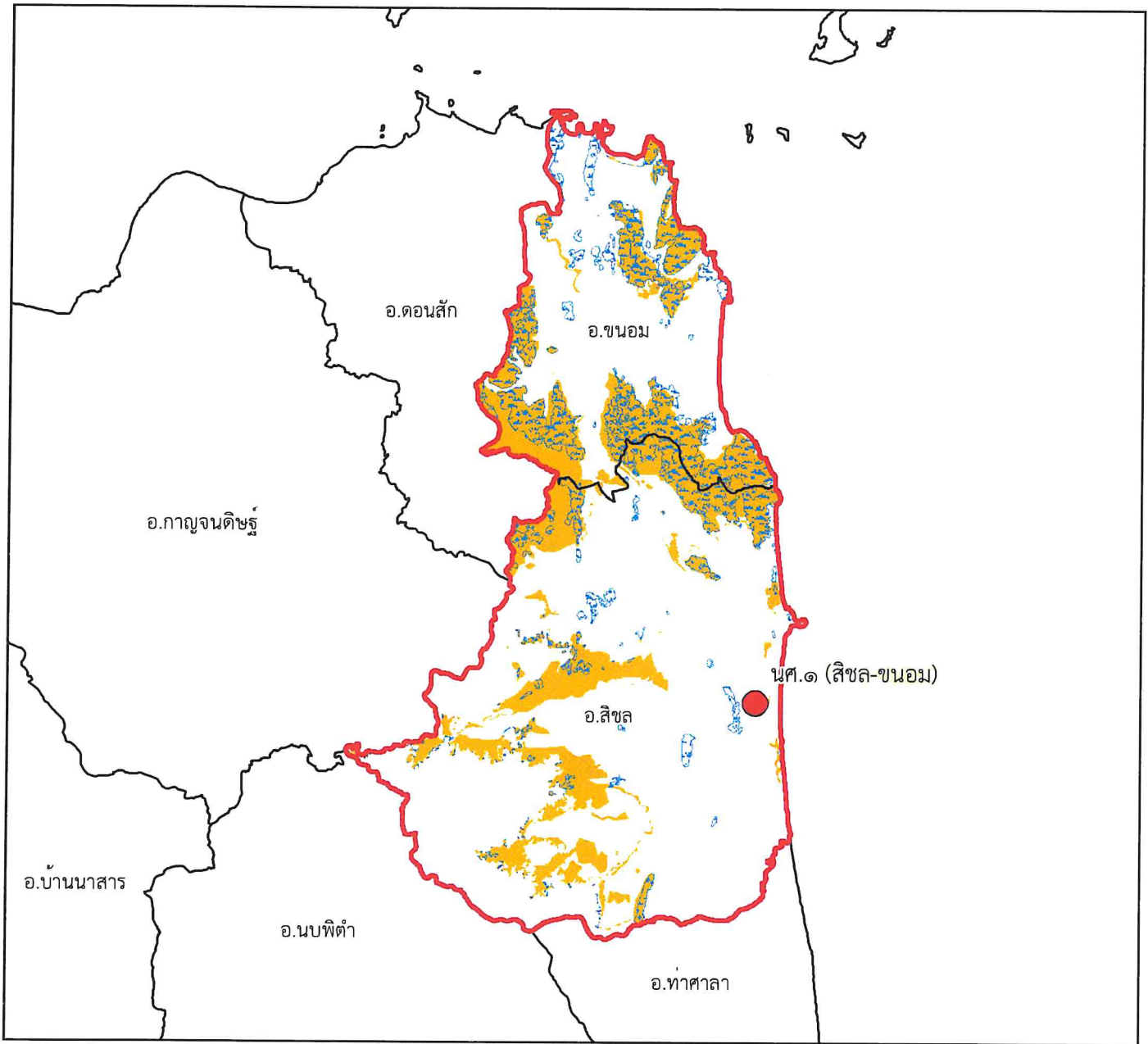
-  พื้นที่ป่าสงวนแห่งชาติ
-  พื้นที่ป่าคงสภาพ ปี พ.ศ. ๒๕๖๕
-  ขอบเขตการปกครอง (อำเภอ)
-  ขอบเขตพื้นที่หน่วยป้องกันรักษาป่า
-  ที่ตั้งหน่วยป้องกันรักษาป่า
-  ที่ตั้งหน่วยป้องกันรักษาป่า (รับมอบกรมอุทยานฯ)
-  ที่ตั้งฐานป้องกันรักษาป่า (รับมอบกรมอุทยานฯ)

พื้นที่ดูแลรับผิดชอบ : ๕๒๑,๗๗๗.๔๑ ไร่
พื้นที่ป่าสงวนแห่งชาติ : ๘๕,๕๕๘.๙๘ ไร่
พื้นที่ป่าคงสภาพ : ๑๗,๕๔๕.๒๙ ไร่





แผนที่พื้นที่ที่รับผิดชอบหน่วยป้องกันรักษาป่า ที่ นศ.๑ (สีชล-ขนอม) สำนักจัดการทรัพยากรป่าไม้ที่ ๑๒ (นครศรีธรรมราช)



๑:๔๑๒,๐๐๐

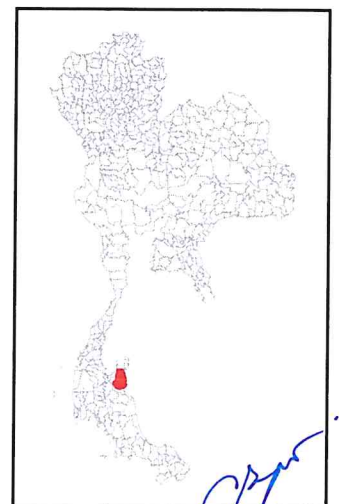
Datum : WGS๑๙๘๔

๐ ๒.๒๕๔.๕ ๙ ๑๓.๕ ๑๘ กิโลเมตร

คำอธิบายสัญลักษณ์

- พื้นที่ป่าสงวนแห่งชาติ
- พื้นที่ป่าคงสภาพ ปี พ.ศ. ๒๕๖๕
- ขอบเขตการปกครอง (อำเภอ)
- ขอบเขตพื้นที่หน่วยป้องกันรักษาป่า
- ที่ตั้งหน่วยป้องกันรักษาป่า
- ที่ตั้งหน่วยป้องกันรักษาป่า (รับมอบกรมอุทยานฯ)
- ที่ตั้งฐานป้องกันรักษาป่า (รับมอบกรมอุทยานฯ)

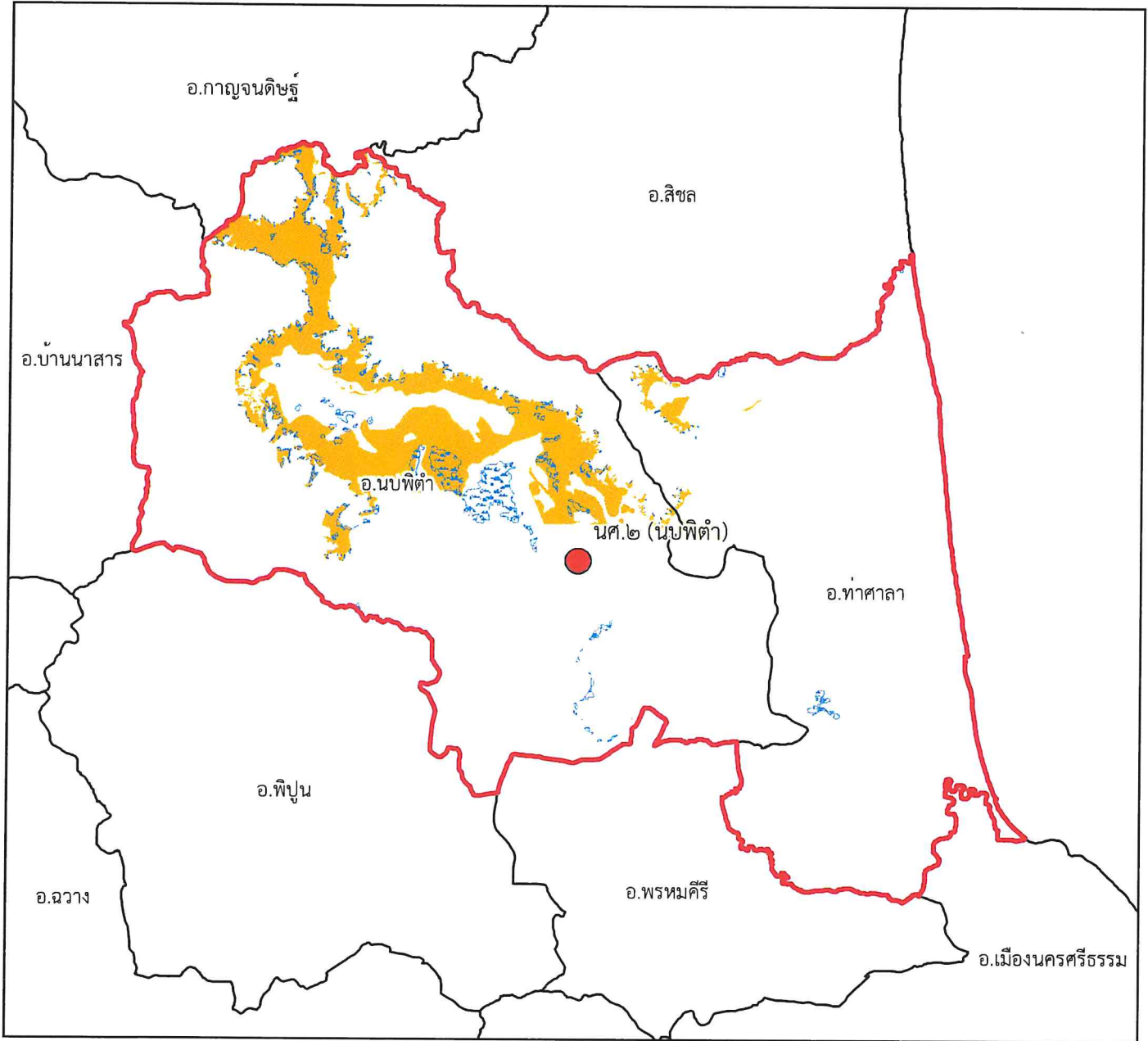
พื้นที่ดูแลรับผิดชอบ : ๔๔๑,๙๕๘.๐๕ ไร่
พื้นที่ป่าสงวนแห่งชาติ : ๑๔๖,๗๖๒.๗ ไร่
พื้นที่ป่าคงสภาพ : ๘๑,๕๖๓.๑๘ ไร่



[Handwritten signature]



แผนที่พื้นที่รับผิดชอบหน่วยป้องกันรักษาป่า ที่ นศ.๒ (นบพิตำ) สำนักจัดการทรัพยากรป่าไม้ที่ ๑๒ (นครศรีธรรมราช)



๑:๓๓๗,๐๐๐

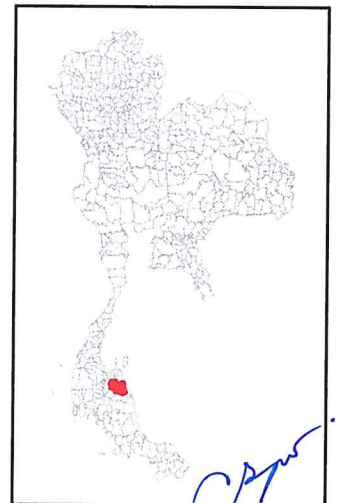
Datum : WGS๑๙๘๔

๐ ๑.๗๕๓.๕ ๗ ๑๐.๕ ๑๔ กิโลเมตร

พื้นที่ดูแลรับผิดชอบ : ๔๐๘,๓๕๘.๔๔ ไร่
พื้นที่ป่าสงวนแห่งชาติ : ๗๓,๒๕๒.๖๑ ไร่
พื้นที่ป่าคงสภาพ : ๑๒,๙๑๑.๙๕ ไร่

คำอธิบายสัญลักษณ์

- พื้นที่ป่าสงวนแห่งชาติ
- พื้นที่ป่าคงสภาพ ปี พ.ศ. ๒๕๖๕
- ขอบเขตการปกครอง (อำเภอ)
- ขอบเขตพื้นที่หน่วยป้องกันรักษาป่า
- ที่ตั้งหน่วยป้องกันรักษาป่า
- ที่ตั้งหน่วยป้องกันรักษาป่า (รับมอบกรมอุทยานฯ)
- ที่ตั้งฐานป้องกันรักษาป่า (รับมอบกรมอุทยานฯ)



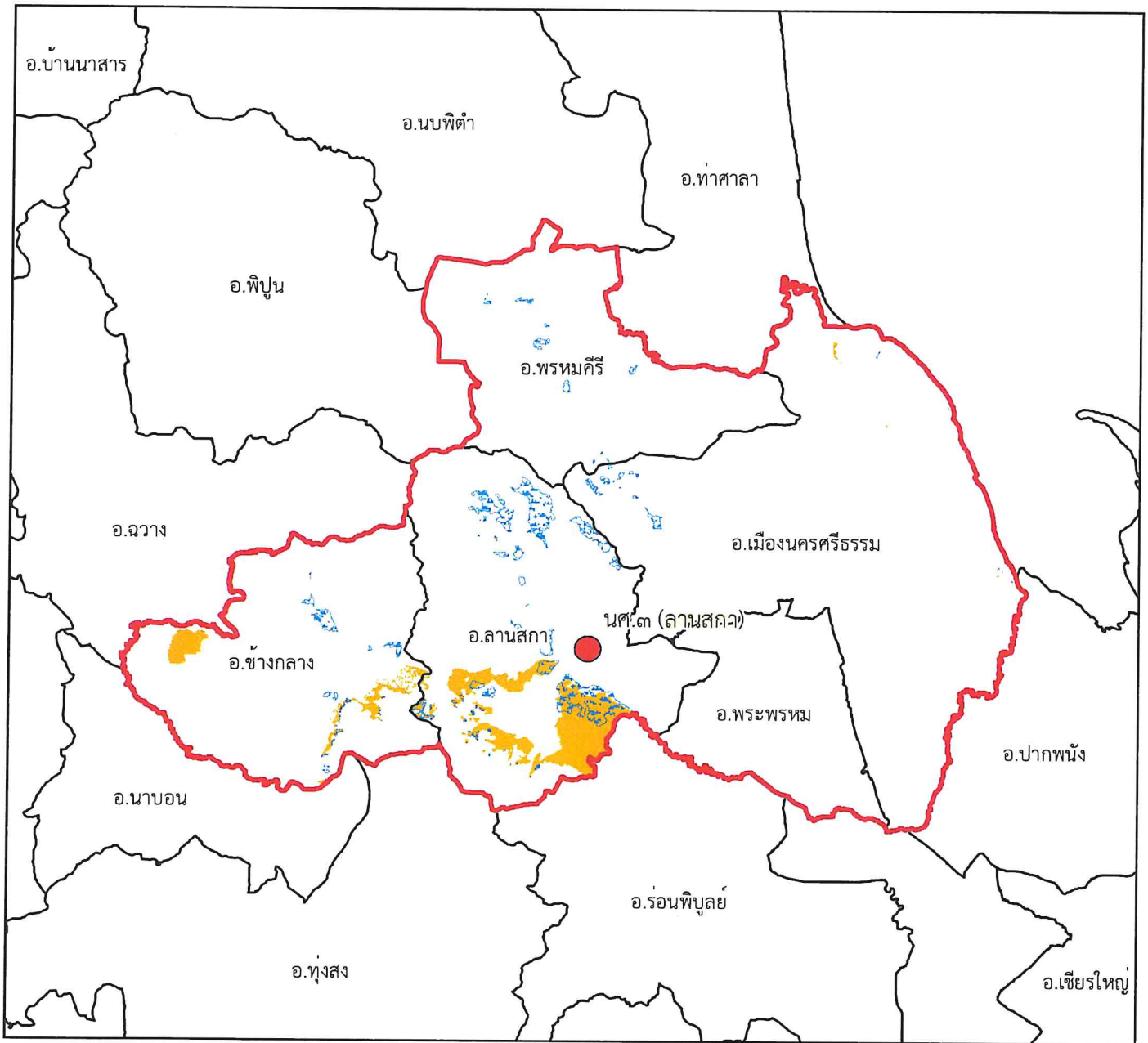
Signature



แผนที่พื้นที่รับผิดชอบหน่วยป้องกันรักษาป่า ที่ นศ.๓ (ลานสกา)



สำนักจัดการทรัพยากรป่าไม้ที่ ๑๒ (นครศรีธรรมราช)



๑:๔๒๑,๐๐๐

Datum : WGS๑๙๘๔

๐ ๒.๒๕๔.๕ ๙ ๓๓.๕ ๑๘ กิโลเมตร

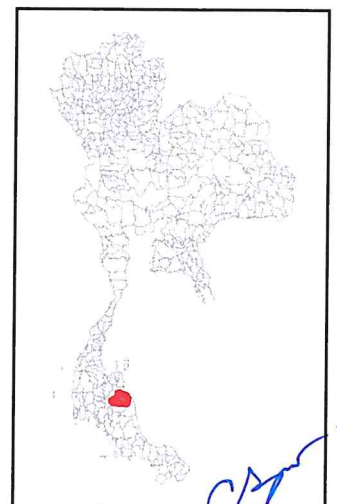
พื้นที่ดูแลรับผิดชอบ : ๗๐๔,๐๘๕.๐๑ ไร่

พื้นที่ป่าสงวนแห่งชาติ : ๒๙,๗๖๗.๘๓ ไร่

พื้นที่ป่าคงสภาพ : ๑๘,๓๘๕.๖๗ ไร่

คำอธิบายสัญลักษณ์

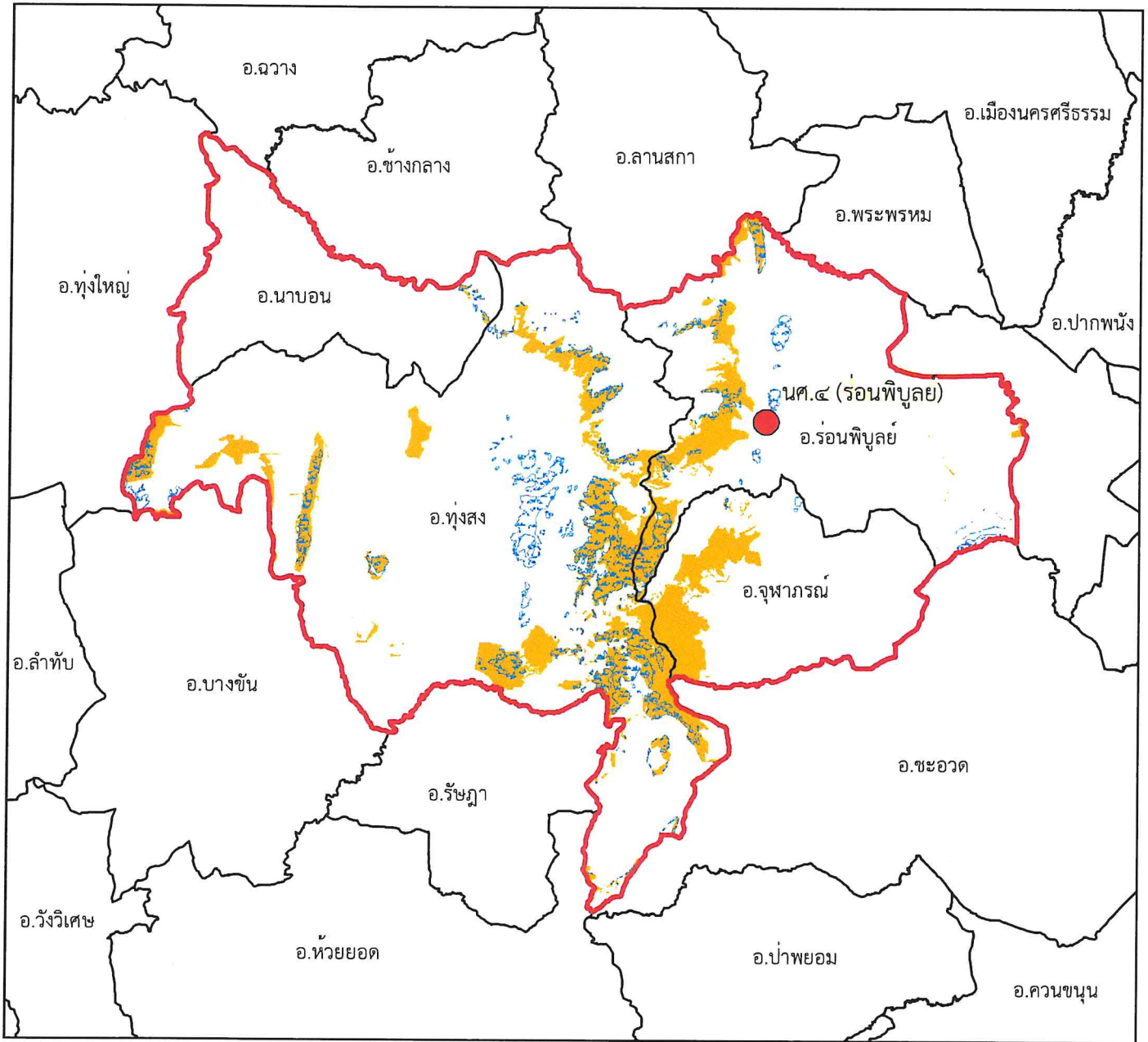
- พื้นที่ป่าสงวนแห่งชาติ
- พื้นที่ป่าคงสภาพ ปี พ.ศ. ๒๕๖๕
- ขอบเขตการปกครอง (อำเภอ)
- ขอบเขตพื้นที่หน่วยป้องกันรักษาป่า
- ที่ตั้งหน่วยป้องกันรักษาป่า
- ที่ตั้งหน่วยป้องกันรักษาป่า (รับมอบกรมอุทยานฯ)
- ที่ตั้งฐานป้องกันรักษาป่า (รับมอบกรมอุทยานฯ)



Handwritten signature



แผนที่พื้นที่รับผิดชอบหน่วยป้องกันรักษาป่า ที่ นศ.๔ (ร่อนพิบูลย์) สำนักจัดการทรัพยากรป่าไม้ที่ ๑๒ (นครศรีธรรมราช)



๑:๔๓๖,๐๐๐








Datum : WGS๑๙๘๔

๐ ๒.๒๕๔๕ ๕ ๑๓.๕ ๑๘

๐ ๒.๒๕๔๕ ๕ ๑๓.๕ ๑๘ กิโลเมตร

พื้นที่ดูแลรับผิดชอบ : ๘๗๖,๖๒๒.๐๓ ไร่
พื้นที่ป่าสงวนแห่งชาติ : ๑๓๓,๖๙๔.๓๖ ไร่
พื้นที่ป่าคงสภาพ : ๕๒,๓๔๔.๑๒ ไร่

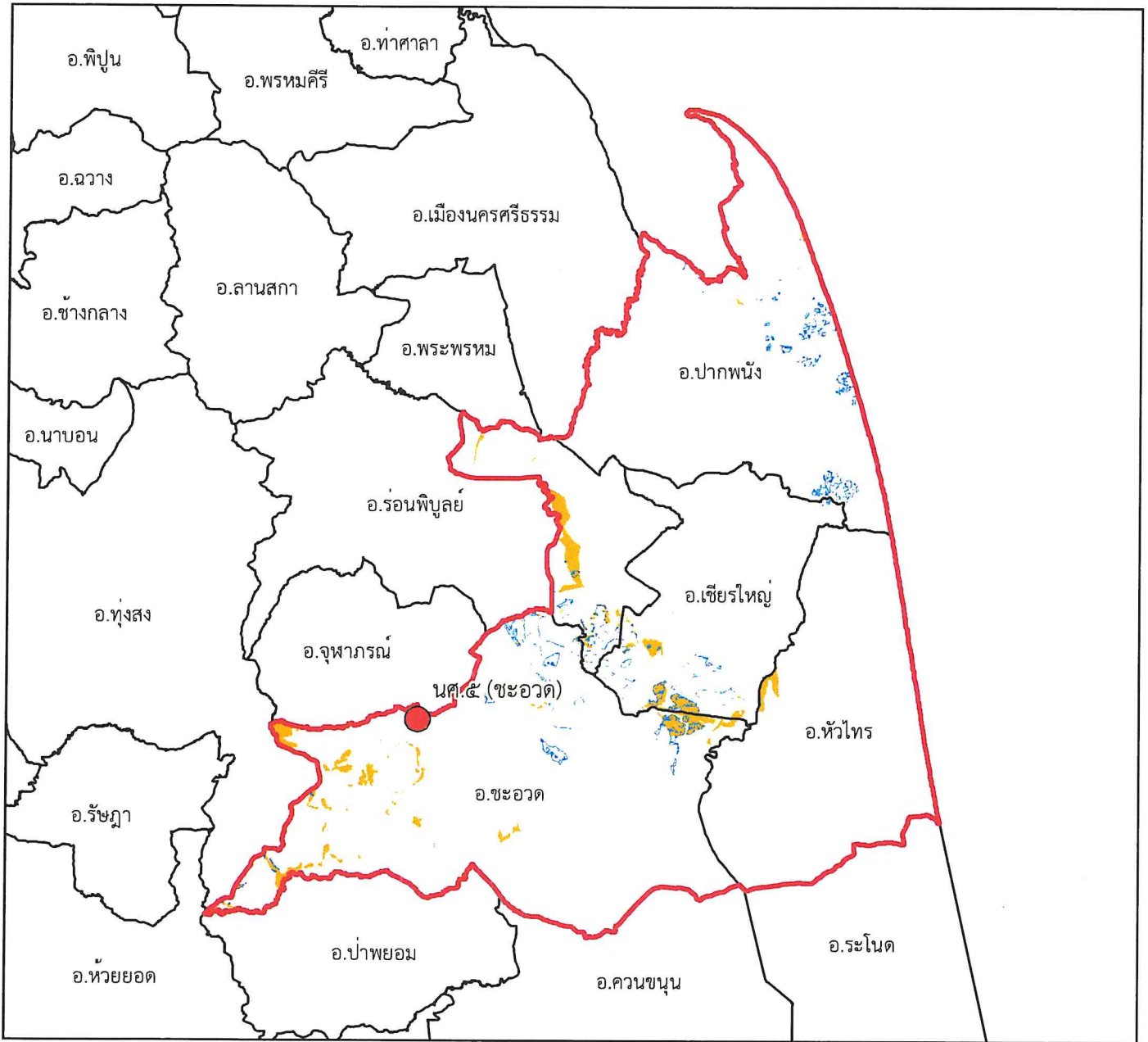
คำอธิบายสัญลักษณ์

-  พื้นที่ป่าสงวนแห่งชาติ
-  พื้นที่ป่าคงสภาพ ปี พ.ศ. ๒๕๖๕
-  ขอบเขตการปกครอง (อำเภอ)
-  ขอบเขตพื้นที่หน่วยป้องกันรักษาป่า
-  ที่ตั้งหน่วยป้องกันรักษาป่า
-  ที่ตั้งหน่วยป้องกันรักษาป่า (รับมอบกรมอุทยานฯ)
-  ที่ตั้งฐานป้องกันรักษาป่า (รับมอบกรมอุทยานฯ)





แผนที่พื้นที่รับผิดชอบหน่วยป้องกันรักษาป่า ที่ นศ.๕ (ชะอวด) สำนักจัดการทรัพยากรป่าไม้ที่ ๑๒ (นครศรีธรรมราช)


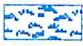







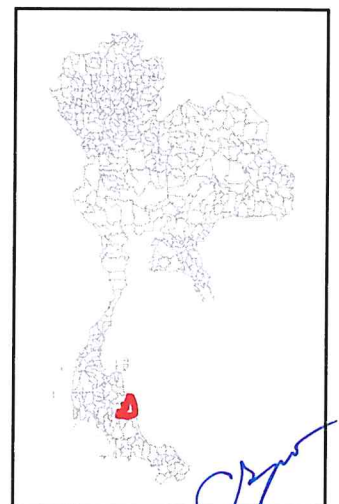
๑:๕๔๑,๐๐๐

Datum : WGS๑๙๘๔

๐ ๓ ๖ ๑๒ ๑๘ ๒๔ กิโลเมตร

คำอธิบายสัญลักษณ์

-  พื้นที่ป่าสงวนแห่งชาติ
-  พื้นที่ป่าคงสภาพ ปี พ.ศ. ๒๕๖๕
-  ขอบเขตการปกครอง (อำเภอ)
-  ขอบเขตพื้นที่หน่วยป้องกันรักษาป่า
-  ที่ตั้งหน่วยป้องกันรักษาป่า
-  ที่ตั้งหน่วยป้องกันรักษาป่า (รับมอบกรมอุทยานฯ)
-  ที่ตั้งฐานป้องกันรักษาป่า (รับมอบกรมอุทยานฯ)

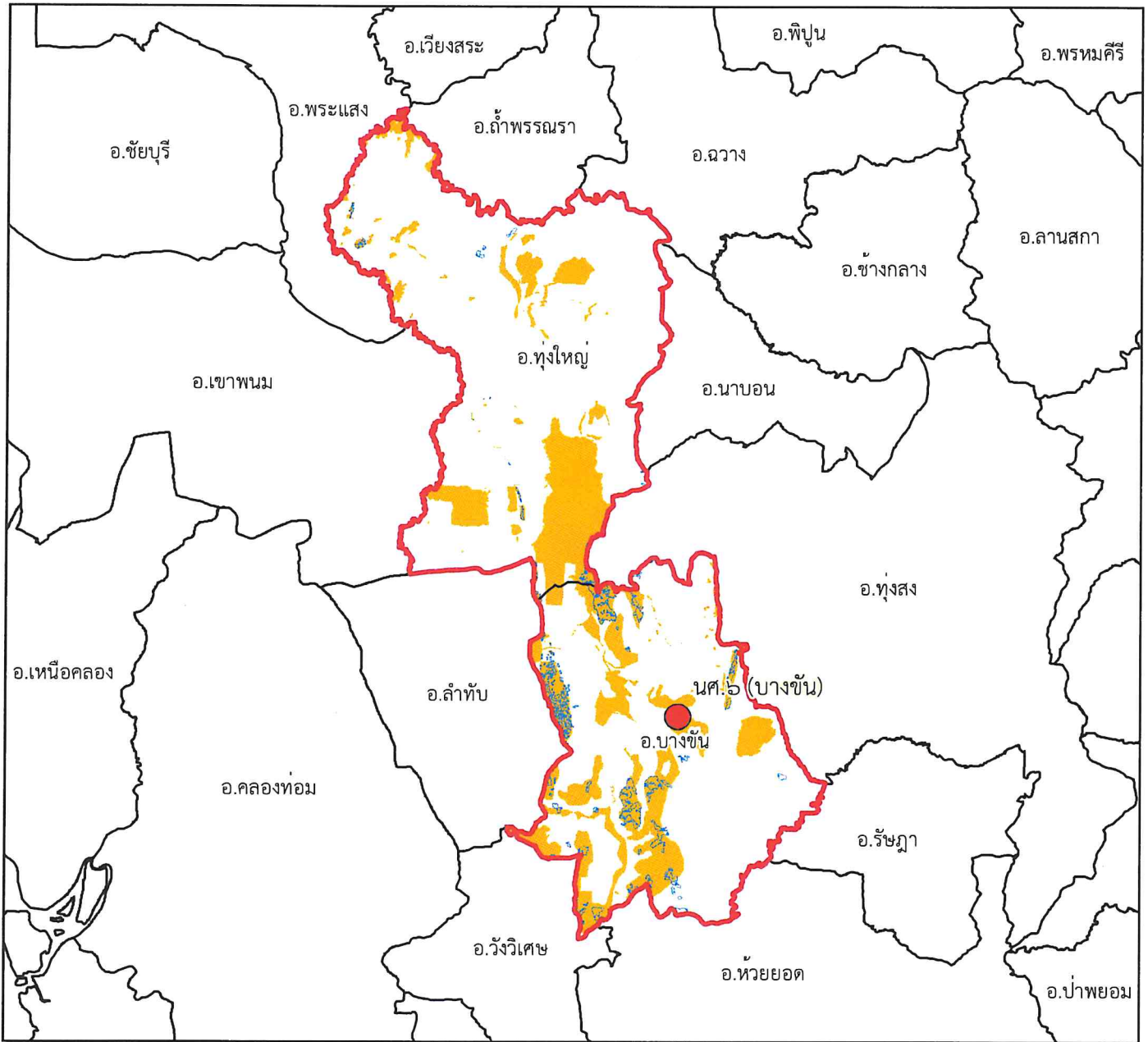




แผนที่พื้นที่รับผิดชอบหน่วยป้องกันรักษาป่า ที่ นศ.๖ (บางขัน)



สำนักจัดการทรัพยากรป่าไม้ที่ ๑๒ (นครศรีธรรมราช)



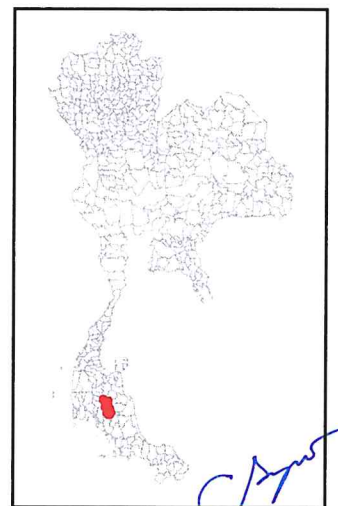
๑:๔๘๑,๐๐๐

Datum : WGS๑๙๘๔

๐ ๒.๗๕ ๕.๕ ๑๑ ๑๖.๕ ๒๒ กิโลเมตร

คำอธิบายสัญลักษณ์

- พื้นที่ป่าสงวนแห่งชาติ
- พื้นที่ป่าคงสภาพ ปี พ.ศ. ๒๕๖๕
- ขอบเขตการปกครอง (อำเภอ)
- ขอบเขตพื้นที่หน่วยป้องกันรักษาป่า
- ที่ตั้งหน่วยป้องกันรักษาป่า
- ที่ตั้งหน่วยป้องกันรักษาป่า (รับมอบกรมอุทยานฯ)
- ที่ตั้งฐานป้องกันรักษาป่า (รับมอบกรมอุทยานฯ)



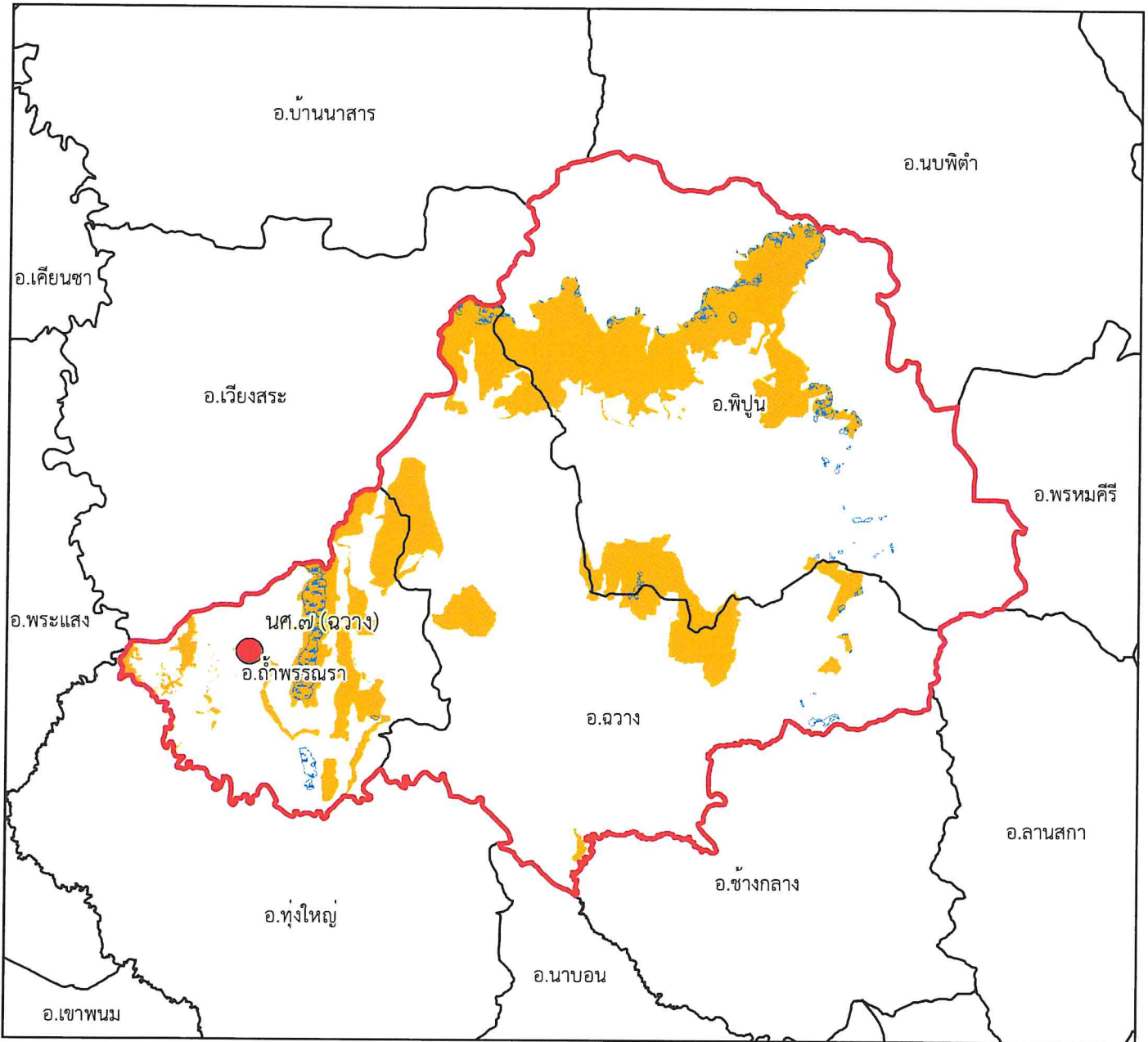
พื้นที่ดูแลรับผิดชอบ : ๔๗๗,๔๗๐.๘๘ ไร่
 พื้นที่ป่าสงวนแห่งชาติ : ๑๓๗,๖๖๖.๘ ไร่
 พื้นที่ป่าคงสภาพ : ๑๕,๗๒๙.๗๓ ไร่



แผนที่พื้นที่รับผิดชอบหน่วยป้องกันรักษาป่า ที่ นศ.๗ (ฉวาง)



สำนักจัดการทรัพยากรป่าไม้ที่ ๑๒ (นครศรีธรรมราช)



๑:๓๓๐,๐๐๐

Datum : WGS๑๙๘๔

๐ ๑.๗๕๓.๕ ๗ ๑๐.๕ ๑๔ กิโลเมตร

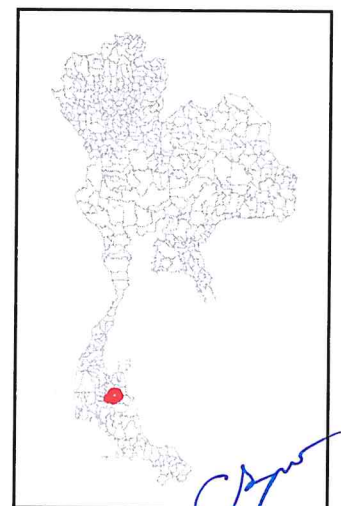
คำอธิบายสัญลักษณ์

- พื้นที่ป่าสงวนแห่งชาติ
- พื้นที่ป่าคงสภาพ ปี พ.ศ. ๒๕๖๕
- ขอบเขตการปกครอง (อำเภอ)
- ขอบเขตพื้นที่หน่วยป้องกันรักษาป่า
- ที่ตั้งหน่วยป้องกันรักษาป่า
- ที่ตั้งหน่วยป้องกันรักษาป่า (รับมอบกรมอุทยานฯ)
- ที่ตั้งฐานป้องกันรักษาป่า (รับมอบกรมอุทยานฯ)

พื้นที่ดูแลรับผิดชอบ : ๔๔๙,๖๓๐.๓๗ ไร่

พื้นที่ป่าสงวนแห่งชาติ : ๑๒๕,๙๑๙.๐๗ ไร่

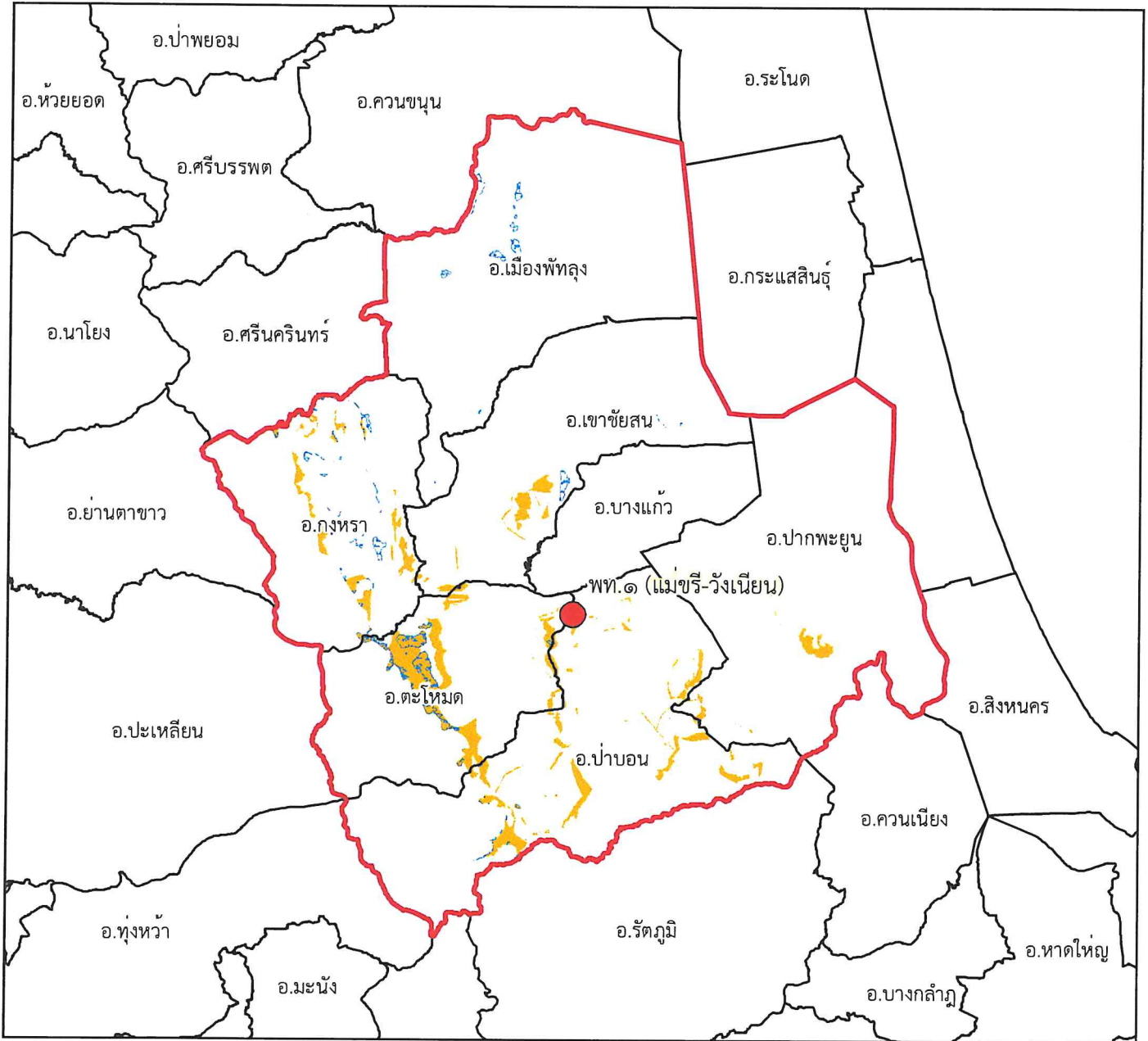
พื้นที่ป่าคงสภาพ : ๙,๘๓๒.๓ ไร่



[Handwritten signature]



แผนที่พื้นที่รับผิดชอบหน่วยป้องกันรักษาป่า ที่ พท.๑ (แม่ขรี-วังเนียน) สำนักจัดการทรัพยากรป่าไม้ที่ ๑๒ (นครศรีธรรมราช)










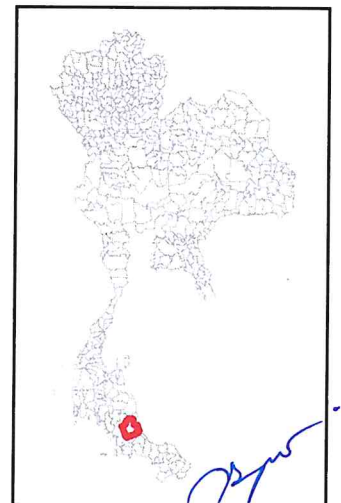
๑:๕๑๔,๐๐๐

Datum : WGS๑๙๘๔

๐ ๒.๗๕๕.๕ ๑๑ ๑๖.๕ ๒๒ กิโลเมตร

คำอธิบายสัญลักษณ์

-  พื้นที่ป่าสงวนแห่งชาติ
-  พื้นที่ป่าคงสภาพ ปี พ.ศ. ๒๕๖๕
-  ขอบเขตการปกครอง (อำเภอ)
-  ขอบเขตพื้นที่หน่วยป้องกันรักษาป่า
-  ที่ตั้งหน่วยป้องกันรักษาป่า
-  ที่ตั้งหน่วยป้องกันรักษาป่า (รับมอบกรมอุทยานฯ)
-  ที่ตั้งฐานป้องกันรักษาป่า (รับมอบกรมอุทยานฯ)



[Handwritten signature]

