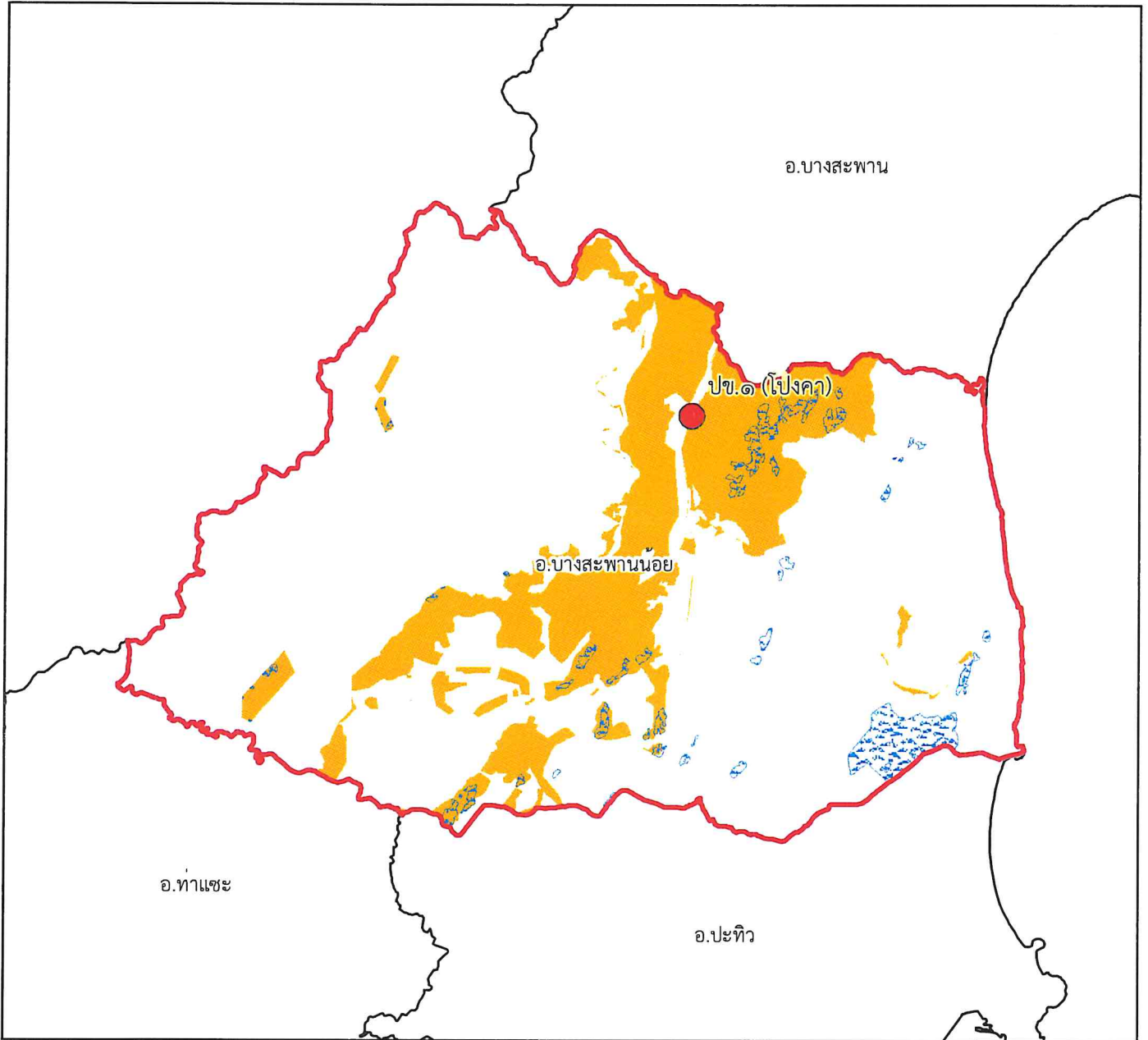




แผนที่พื้นที่รับผิดชอบหน่วยป้องกันรักษาป่า  
ที่ ปช.๑ (โป่งคาก)  
สำนักจัดการทรัพยากรป่าไม้ที่ ๑๐ สาขาเพชรบุรี



๑:๒๕๗,๐๐๐

Datum : WGS๑๙๘๔

๐ ๑.๒๕๒๕ ๕ ๗.๕ ๑๐








กิโลเมตร

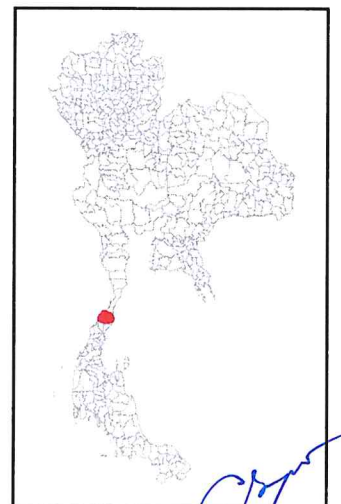
พื้นที่ดูแลรับผิดชอบ : ๒๑๗,๙๔๐.๕ ไร่

พื้นที่ป่าสงวนแห่งชาติ : ๘๖,๐๐๗.๗๖ ไร่

พื้นที่ป่าคงสภาพ : ๑๑,๕๓๙.๑๙ ไร่

คำอธิบายสัญลักษณ์

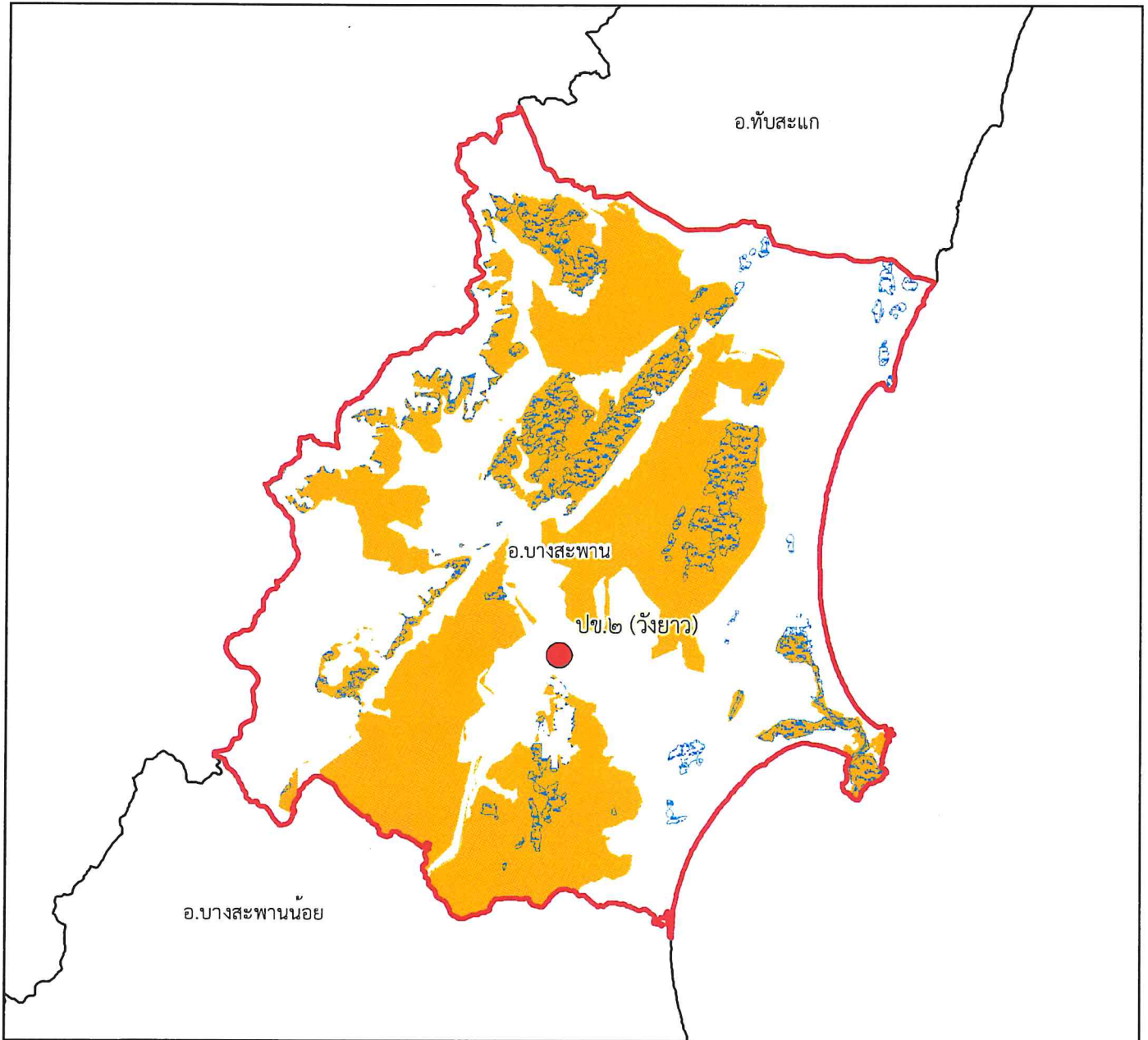
-  พื้นที่ป่าสงวนแห่งชาติ
-  พื้นที่ป่าคงสภาพ ปี พ.ศ. ๒๕๖๕
-  ขอบเขตการปกครอง (อำเภอ)
-  ขอบเขตพื้นที่หน่วยป้องกันรักษาป่า
-  ที่ตั้งหน่วยป้องกันรักษาป่า
-  ที่ตั้งหน่วยป้องกันรักษาป่า (รับมอบกรมอุทยานฯ)
-  ที่ตั้งฐานป้องกันรักษาป่า (รับมอบกรมอุทยานฯ)



*(Handwritten signature)*



แผนที่พื้นที่รับผิดชอบหน่วยป้องกันรักษาป่า  
ที่ ปช.๒ (วังยาว)  
สำนักจัดการทรัพยากรป่าไม้ที่ ๑๐ สาขาเพชรบุรี










๑:๒๗๙,๐๐๐

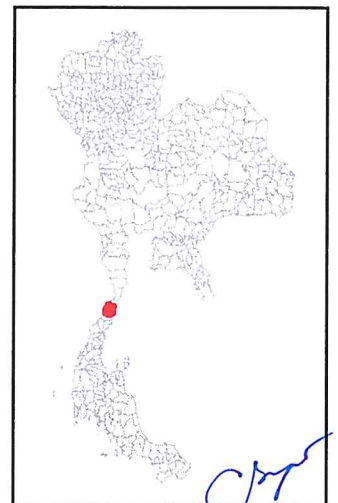
Datum : WGS๑๙๘๔

๐ ๑.๕ ๓ ๖ ๙ ๑๒ กิโลเมตร

คำอธิบายสัญลักษณ์

-  พื้นที่ป่าสงวนแห่งชาติ
-  พื้นที่ป่าคงสภาพ ปี พ.ศ. ๒๕๖๕
-  ขอบเขตการปกครอง (อำเภอ)
-  ขอบเขตพื้นที่หน่วยป้องกันรักษาป่า
-  ที่ตั้งหน่วยป้องกันรักษาป่า
-  ที่ตั้งหน่วยป้องกันรักษาป่า (รับมอบกรมอุทยานฯ)
-  ที่ตั้งฐานป้องกันรักษาป่า (รับมอบกรมอุทยานฯ)

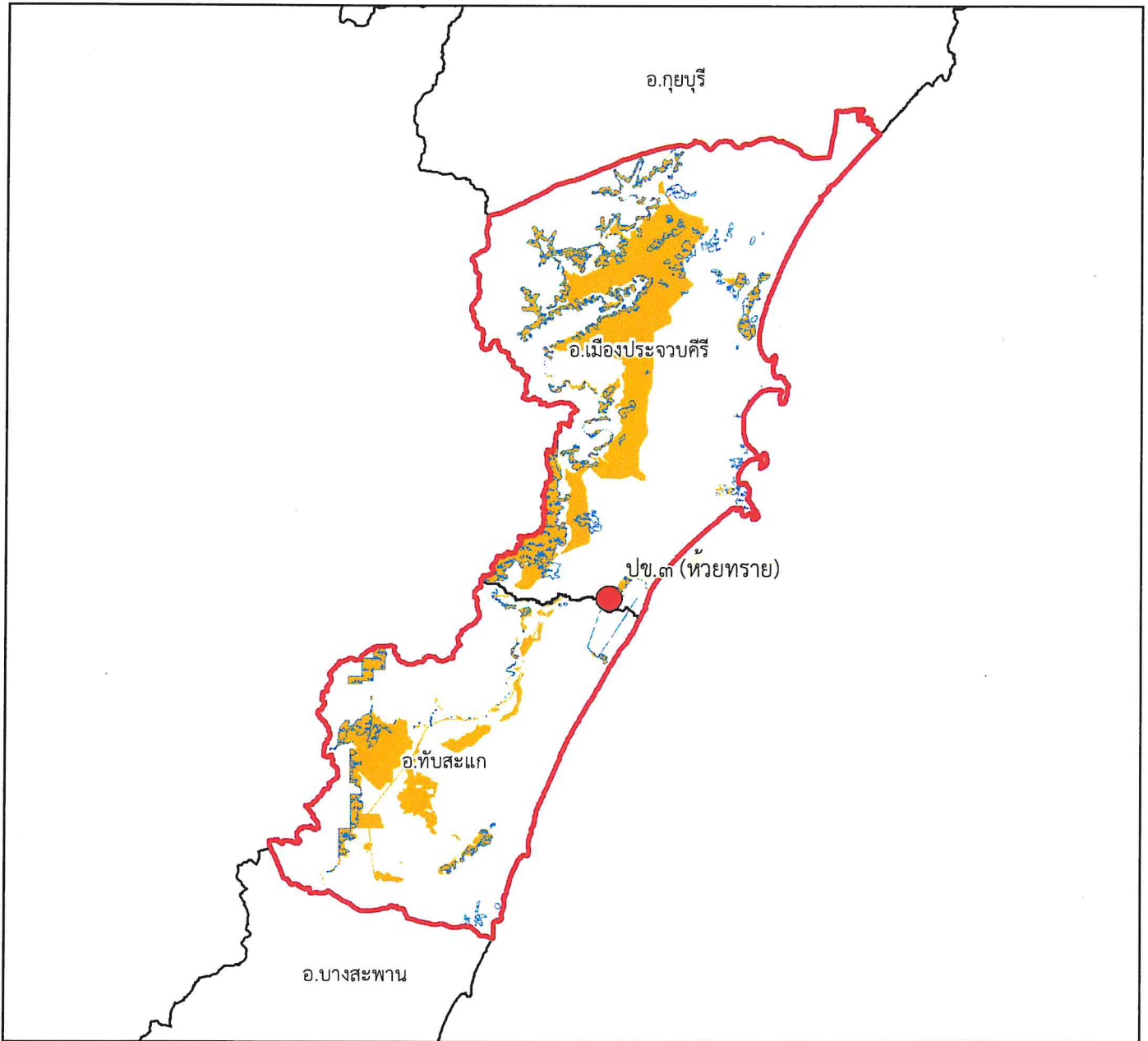
พื้นที่ดูแลรับผิดชอบ : ๓๓๘,๙๙๖.๘๖ ไร่  
พื้นที่ป่าสงวนแห่งชาติ : ๒๐๑,๑๙๗.๘๑ ไร่  
พื้นที่ป่าคงสภาพ : ๓๔,๗๙๙.๘๙ ไร่



*Handwritten signature*



# แผนที่พื้นที่รับผิดชอบหน่วยป้องกันรักษาป่า ที่ ปช.๓ (ห้วยทราย) สำนักจัดการทรัพยากรป่าไม้ที่ ๑๐ สาขาเพชรบุรี










๑:๕๒๔,๐๐๐

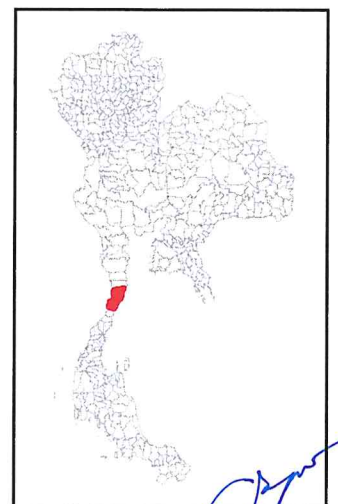
Datum : WGS๑๙๘๔

๐ ๓ ๖ ๑๒ ๑๘ ๒๔ กิโลเมตร

## คำอธิบายสัญลักษณ์

-  พื้นที่ป่าสงวนแห่งชาติ
-  พื้นที่ป่าคงสภาพ ปี พ.ศ. ๒๕๖๕
-  ขอบเขตการปกครอง (อำเภอ)
-  ขอบเขตพื้นที่หน่วยป้องกันรักษาป่า
-  ที่ตั้งหน่วยป้องกันรักษาป่า
-  ที่ตั้งหน่วยป้องกันรักษาป่า (รับมอบกรมอุทยานฯ)
-  ที่ตั้งฐานป้องกันรักษาป่า (รับมอบกรมอุทยานฯ)

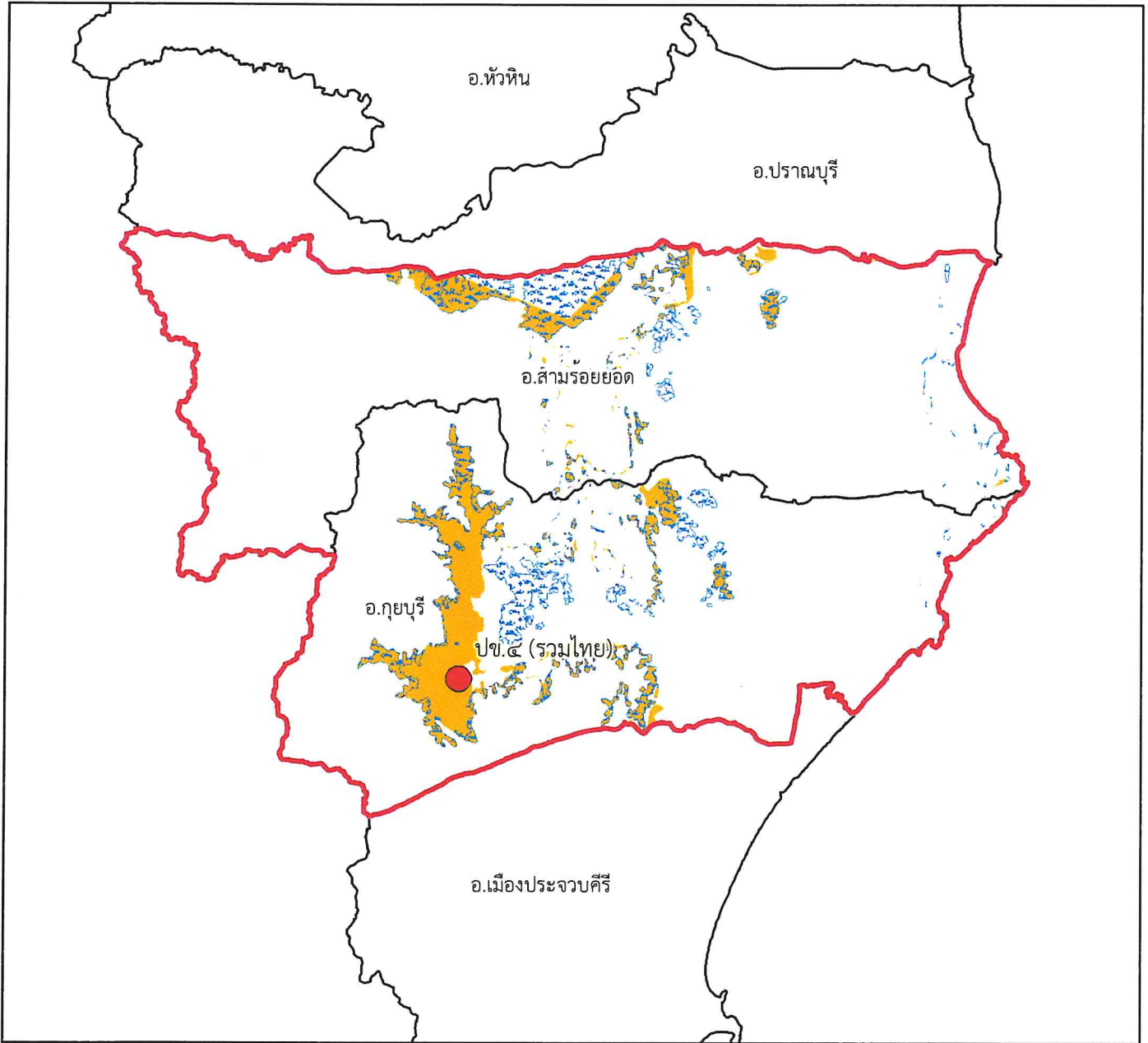
พื้นที่ดูแลรับผิดชอบ : ๕๖๐,๔๔๙.๖๗ ไร่  
พื้นที่ป่าสงวนแห่งชาติ : ๑๖๙,๕๓๖.๘๒ ไร่  
พื้นที่ป่าคงสภาพ : ๖๒,๒๐๐.๗ ไร่







# แผนที่พื้นที่รับผิดชอบหน่วยป้องกันรักษาป่า ที่ ปช.๕ (รวมไทย) สำนักจัดการทรัพยากรป่าไม้ที่ ๑๐ สาขาเพชรบุรี










๑:๔๒๒,๐๐๐

Datum : WGS๑๙๘๔

๐ ๒.๒๕๔.๕ ๙ ๑๓.๕ ๑๘ กิโลเมตร

พื้นที่ดูแลรับผิดชอบ : ๔๘๗,๑๘๓.๓๓ ไร่  
พื้นที่ป่าสงวนแห่งชาติ : ๘๒,๐๗๕.๐๑ ไร่  
พื้นที่ป่าคงสภาพ : ๖๙,๖๕๕.๓๗ ไร่

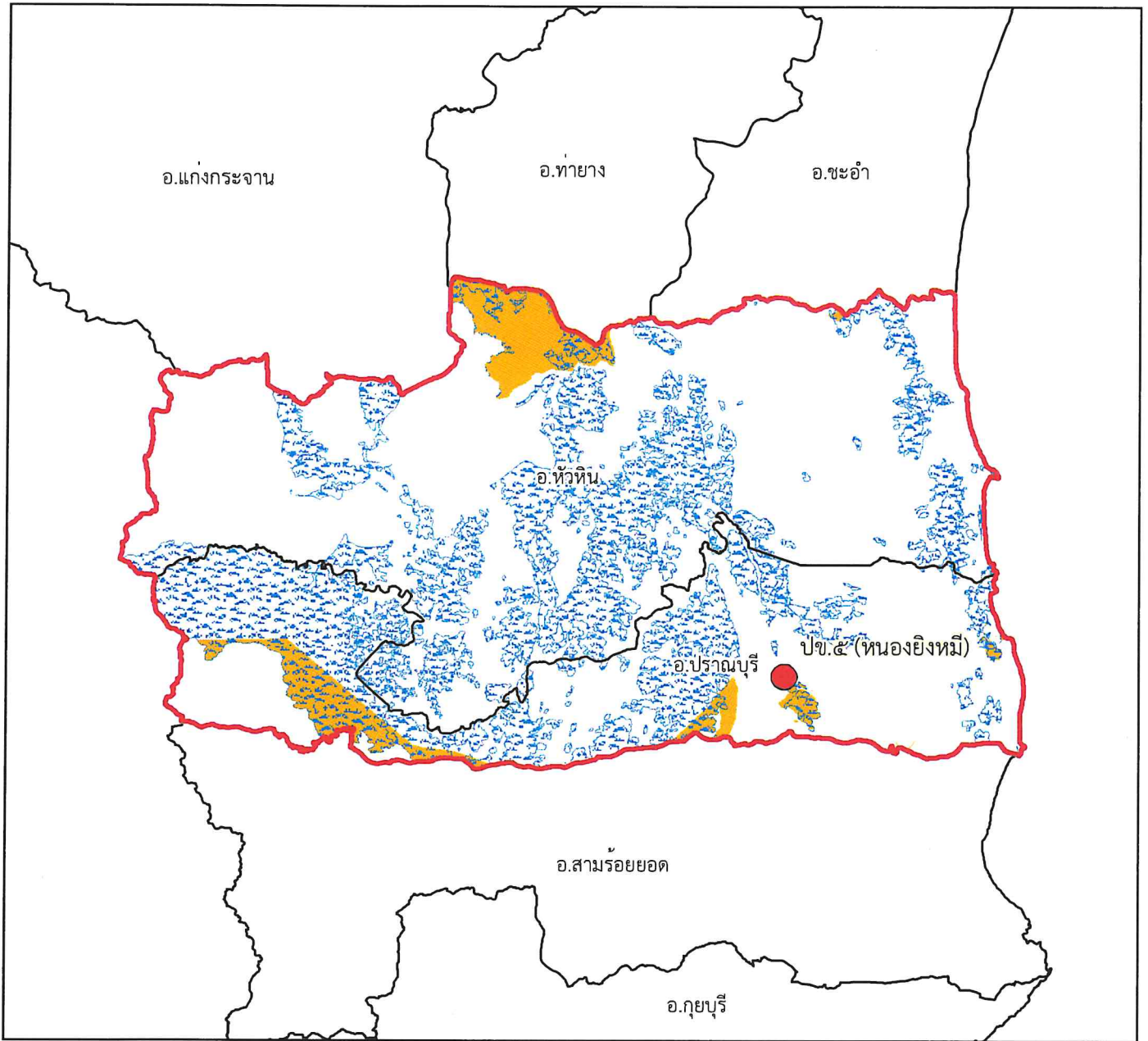
## คำอธิบายสัญลักษณ์

-  พื้นที่ป่าสงวนแห่งชาติ
-  พื้นที่ป่าคงสภาพ ปี พ.ศ. ๒๕๖๕
-  ขอบเขตการปกครอง (อำเภอ)
-  ขอบเขตพื้นที่หน่วยป้องกันรักษาป่า
-  ที่ตั้งหน่วยป้องกันรักษาป่า
-  ที่ตั้งหน่วยป้องกันรักษาป่า (รับมอบกรมอุทยานฯ)
-  ที่ตั้งฐานป้องกันรักษาป่า (รับมอบกรมอุทยานฯ)





# แผนที่พื้นที่รับผิดชอบหน่วยป้องกันรักษาป่า ที่ ปช.๕ (หนองยิงหมี่) สำนักจัดการทรัพยากรป่าไม้ที่ ๑๐ สาขาเพชรบุรี




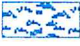





๑:๔๓๒,๐๐๐

Datum : WGS๑๙๘๔

๐ ๒๒๕๔.๕ ๙ ๑๓.๕ ๑๘ กิโลเมตร

พื้นที่ดูแลรับผิดชอบ : ๙๒๔,๕๖๒.๗ ไร่  
พื้นที่ป่าสงวนแห่งชาติ : ๖๓,๑๓๔.๑๑ ไร่  
พื้นที่ป่าคงสภาพ : ๓๓๗,๓๑๖.๘๒ ไร่

## คำอธิบายสัญลักษณ์

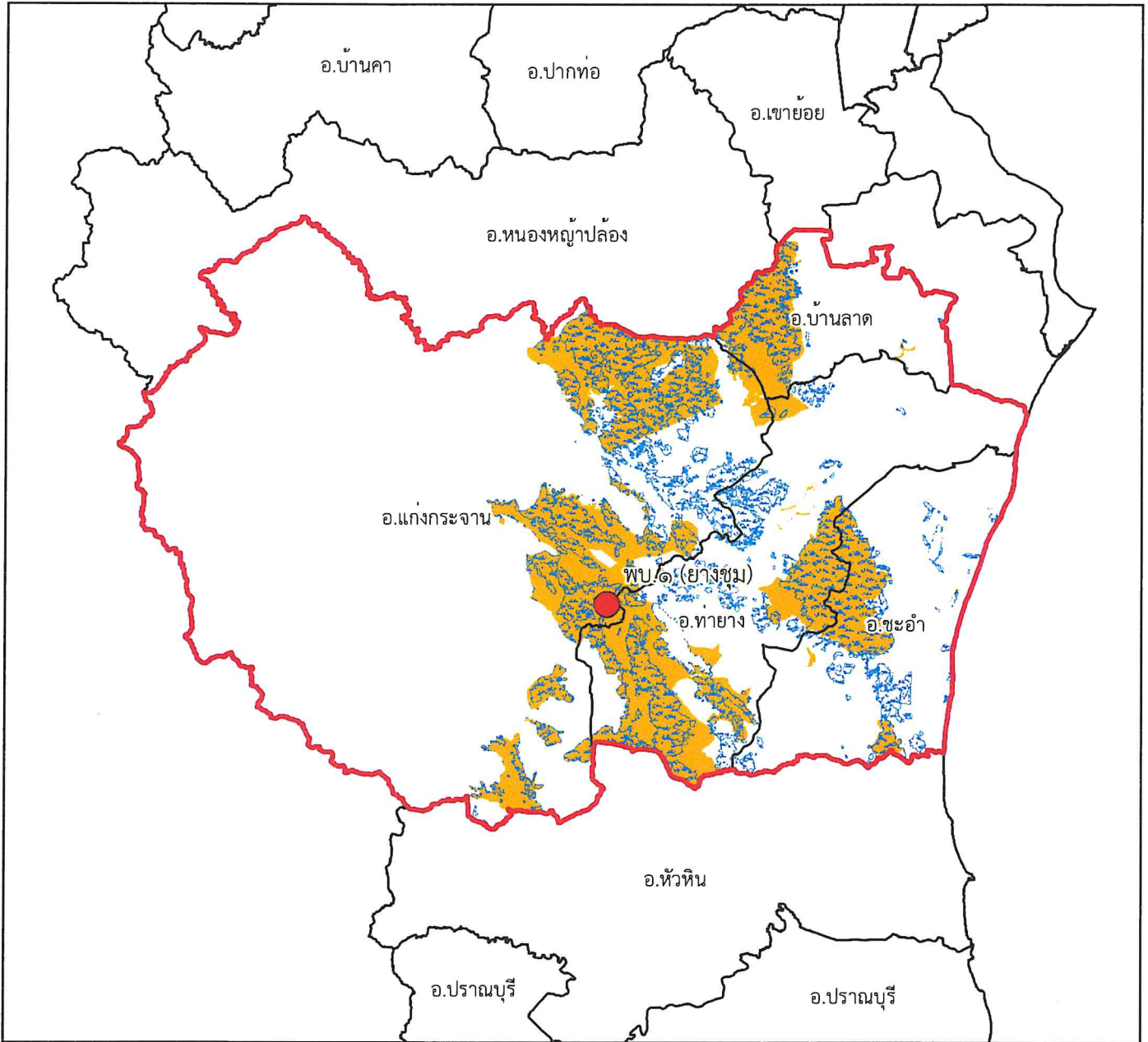
-  พื้นที่ป่าสงวนแห่งชาติ
-  พื้นที่ป่าคงสภาพ ปี พ.ศ. ๒๕๖๕
-  ขอบเขตการปกครอง (อำเภอ)
-  ขอบเขตพื้นที่หน่วยป้องกันรักษาป่า
-  ที่ตั้งหน่วยป้องกันรักษาป่า
-  ที่ตั้งหน่วยป้องกันรักษาป่า (รับมอบกรมอุทยานฯ)
-  ที่ตั้งฐานป้องกันรักษาป่า (รับมอบกรมอุทยานฯ)







# แผนที่พื้นที่รับผิดชอบหน่วยป้องกันรักษาป่า ที่ พบ.๑ (ยางชุม) สำนักจัดการทรัพยากรป่าไม้ที่ ๑๐ สาขาเพชรบุรี


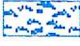







๑:๖๒๗,๐๐๐

Datum : WGS๑๙๘๔

๐ ๓.๕ ๗ ๑๔ ๒๑ ๒๘ กิโลเมตร

## คำอธิบายสัญลักษณ์

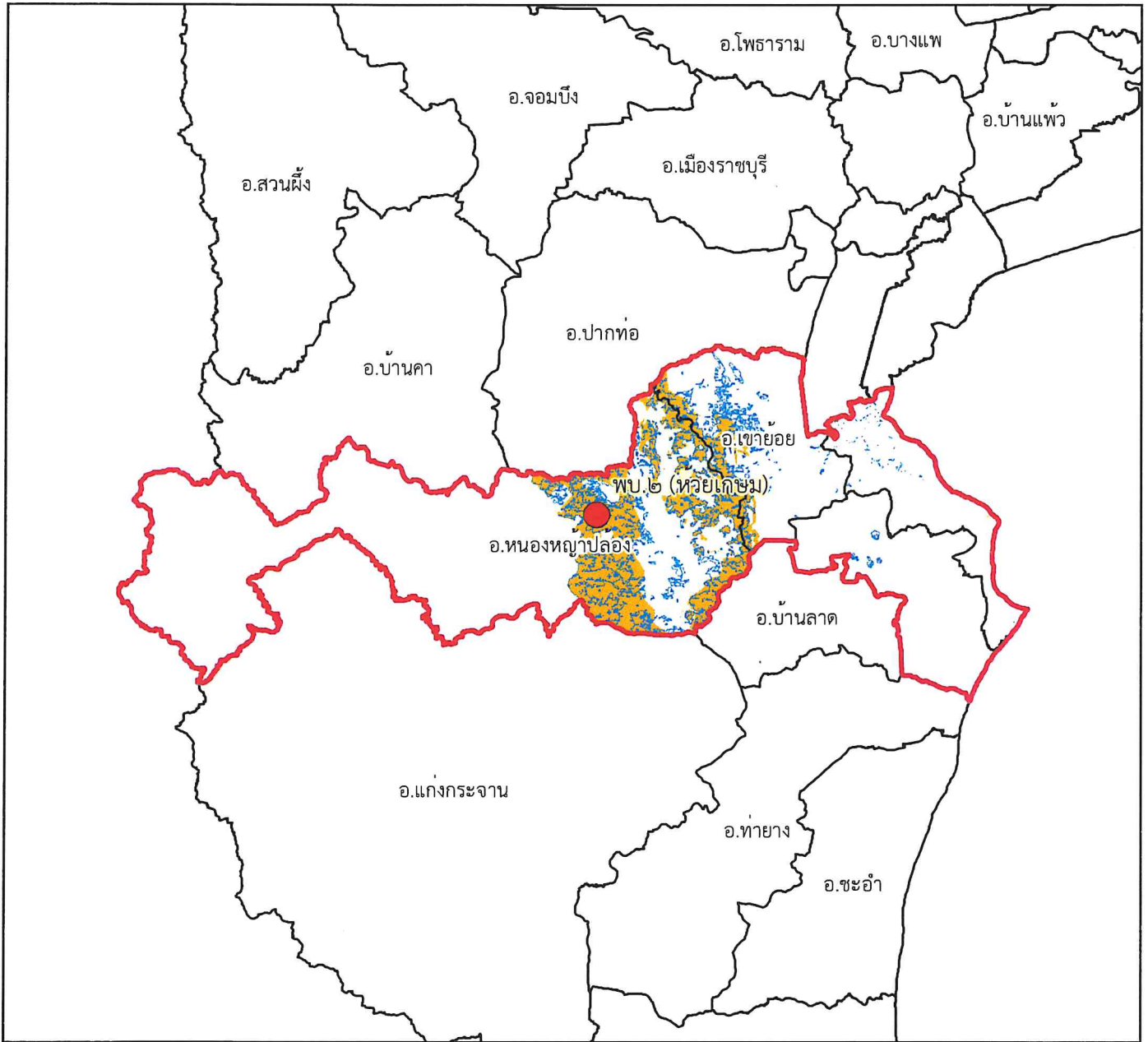
-  พื้นที่ป่าสงวนแห่งชาติ
-  พื้นที่ป่าคงสภาพ ปี พ.ศ. ๒๕๖๕
-  ขอบเขตการปกครอง (อำเภอ)
-  ขอบเขตพื้นที่หน่วยป้องกันรักษาป่า
-  ที่ตั้งหน่วยป้องกันรักษาป่า
-  ที่ตั้งหน่วยป้องกันรักษาป่า (รับมอบกรมอุทยานฯ)
-  ที่ตั้งฐานป้องกันรักษาป่า (รับมอบกรมอุทยานฯ)

พื้นที่ดูแลรับผิดชอบ : ๑,๓๐๑,๔๙๗.๘๕ ไร่  
พื้นที่ป่าสงวนแห่งชาติ : ๔๗๗,๒๕๙.๑๕ ไร่  
พื้นที่ป่าคงสภาพ : ๓๖๒,๘๙๓.๖๓ ไร่





# แผนที่พื้นที่รับผิดชอบหน่วยป้องกันรักษาป่า ที่ พบ.๒ (ห้วยเกษม) สำนักจัดการทรัพยากรป่าไม้ที่ ๑๐ สาขาเพชรบุรี










๑:๗๑๙,๐๐๐

Datum : WGS๑๙๘๔

๐ ๔ ๘ ๑๖ ๒๔ ๓๒ กิโลเมตร

## คำอธิบายสัญลักษณ์

-  พื้นที่ป่าสงวนแห่งชาติ
-  พื้นที่ป่าคงสภาพ ปี พ.ศ. ๒๕๖๕
-  ขอบเขตการปกครอง (อำเภอ)
-  ขอบเขตพื้นที่หน่วยป้องกันรักษาป่า
-  ที่ตั้งหน่วยป้องกันรักษาป่า
-  ที่ตั้งหน่วยป้องกันรักษาป่า (รับมอบกรมอุทยานฯ)
-  ที่ตั้งฐานป้องกันรักษาป่า (รับมอบกรมอุทยานฯ)

พื้นที่ดูแลรับผิดชอบ : ๖๕๖,๑๐๖.๒๔ ไร่  
พื้นที่ป่าสงวนแห่งชาติ : ๑๘๐,๓๓๕.๕๙ ไร่  
พื้นที่ป่าคงสภาพ : ๑๔๓,๐๐๓.๕๙ ไร่

